

POWIATOWY URZĄD PRACY W PIŁE

BIULETYN INFORMACYJNY

ZA CZERWIEC 2015 R.

PIŁA, LIPIEC 2015 R.

Dane statystyczne zawarte w niniejszej informacji zamieszczone są na stronie internetowej:

<http://www.pup.pila.pl/>

1. Zmiany w stanie i strukturze bezrobocia

W Powiatowym Urzędzie Pracy w Pile na koniec czerwca 2015 roku zarejestrowanych było 4.855 osób bezrobotnych, w tym 2.718 kobiet. W porównaniu z poprzednim miesiącem bezrobocie w powiecie pilskim spadło o 374 osoby, tj. o 7,2%, natomiast w odniesieniu do końca czerwca 2014 r. było niższe o 1.154 osoby, tj. o 19,2%.

W stosunku do maja 2015 r., nastąpił spadek liczby osób bezrobotnych w 8 jednostkach administracyjnych powiatu, tj.:

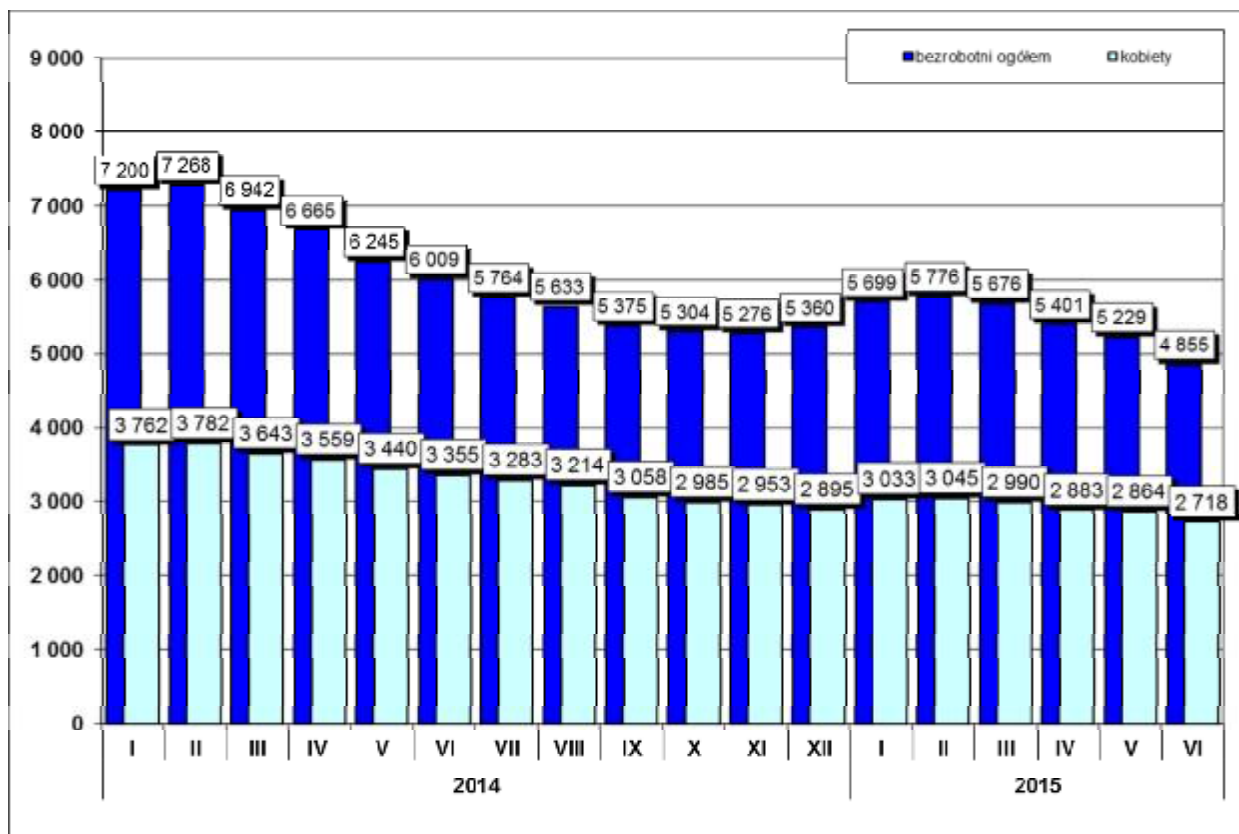
- | | |
|--------------------|---------------------------|
| 1. gm. Kaczory | – o 35 osób, tj. o 13,3%, |
| 2. gm. Szydłowo | – o 39 osób, tj. o 10,6%, |
| 3. mig. Łobzenica | – o 33 osoby, tj. o 8,5%, |
| 4. mig. Wysoka | – o 19 osób, tj. o 8,4%, |
| 5. mig. Ujście | – o 19 osób, tj. o 7,4%, |
| 6. mig. Piła | – o 205 osób, tj. o 7,2%, |
| 7. mig. Wyrzysk | – o 22 osób, tj. o 3,6%, |
| 8. gm. Białośliwie | – o 2 osoby, tj. o 1,1%. |

Natomiast w 1 jednostce administracyjnej, tj. w gminie Miasteczko Krajeńskie liczba osób bezrobotnych, pozostała na poziomie poprzedniego miesiąca.

W poniższej tabeli przedstawiono zmianę liczby osób bezrobotnych oraz jej dynamikę w stosunku do poprzedniego miesiąca i analogicznego miesiąca w poprzednim roku.

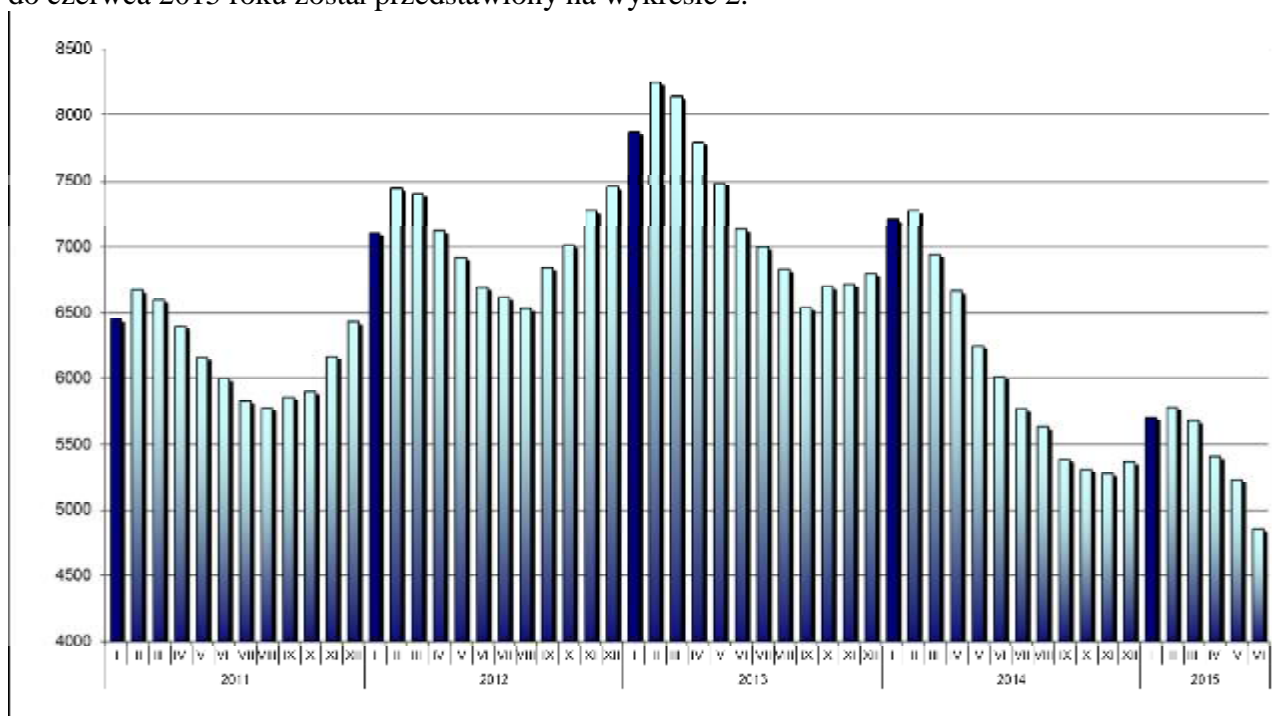
Jednostka	Liczba zarejestrowanych osób bezrobotnych			Różnica			
	30.06.2015 r.	31.05.2015 r.	30.06.2015 r.	30.06.2015 r. / 31.05.2015 r.		30.06.2015 r. / 30.06.2014 r.	
				w liczbach	dynamika	w liczbach	Dynamika
miasto Piła	2631	2836	3310	-205	92,8	-679	79,5
gmina Białośliwie	179	181	204	-2	98,9	-25	87,7
gmina Kaczory	229	264	312	-35	86,7	-83	73,4
miasto i gmina Łobzenica	356	389	402	-33	91,5	-46	88,6
gmina Miasteczko Krajeńskie	104	104	95	0	100,0	9	109,5
gmina Szydłowo	329	368	455	-39	89,4	-126	72,3
miasto i gmina Ujście	237	256	272	-19	92,6	-35	87,1
miasto i gmina Wyrzysk	583	605	679	-22	96,4	-96	85,9
miasto i gmina Wysoka	207	226	280	-19	91,6	-73	73,9
RAZEM powiat pilski	4855	5229	6009	-374	92,8	-1154	80,8

Zmiany w poziomie bezrobocia zostały przedstawione na wykresie poniżej.



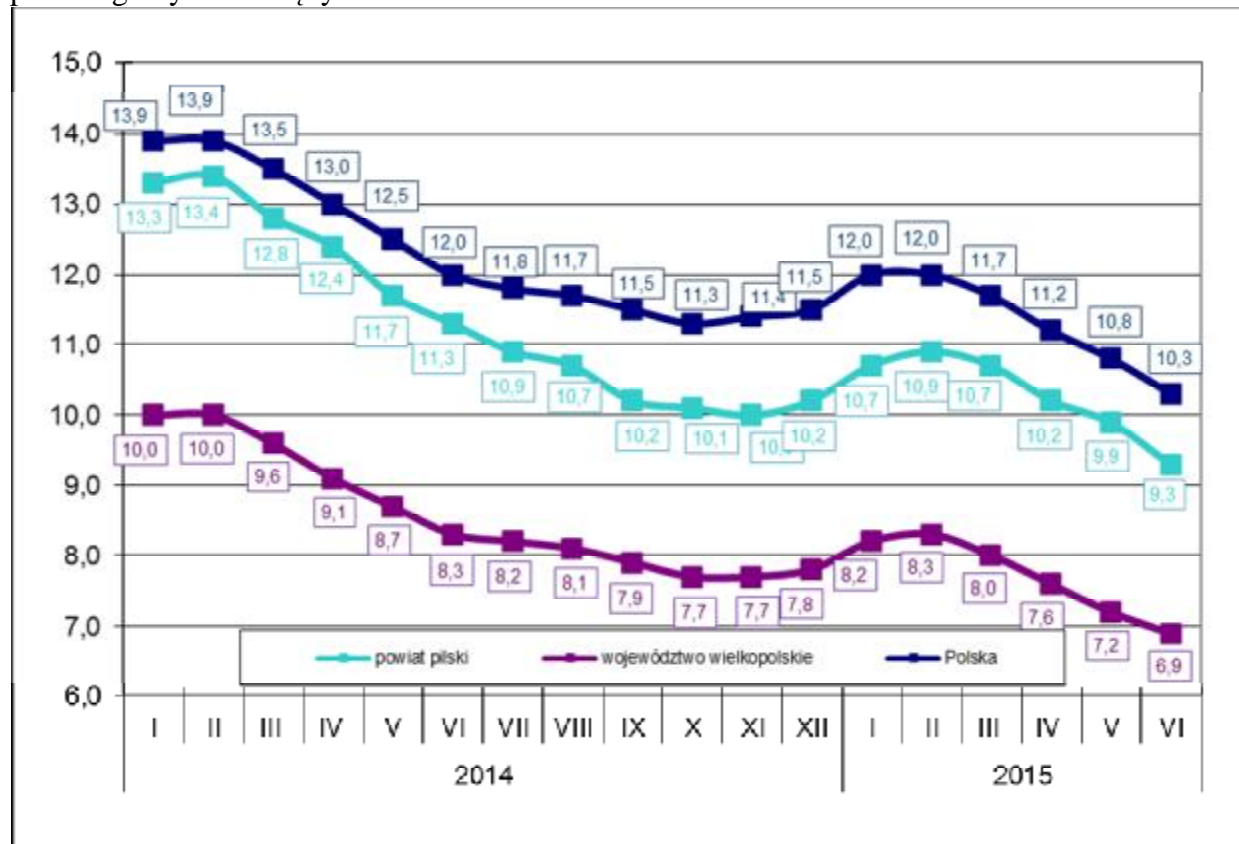
Wykres 1. Liczba zarejestrowanych osób bezrobotnych w powiecie pilskim (stan na koniec miesiąca)

Natomiast poziom bezrobocia w powiecie pilskim w okresie od stycznia 2011 roku do czerwca 2015 roku został przedstawiony na wykresie 2.



Wykres 2. Poziom bezrobocia w powiecie pilskim w okresie od stycznia 2011 roku do czerwca 2015 roku.

Stopa bezrobocia na koniec czerwca 2015r. wyniosła w powiecie pilskim 9,3%, w województwie wielkopolskim 6,9% i w kraju 10,3%. Na wykresie poniżej przedstawiono stopę bezrobocia w powiecie pilskim, województwie wielkopolskim oraz w kraju na koniec poszczególnych miesięcy.



Wykres 3. Stopa bezrobocia w powiecie pilskim, województwie wielkopolskim i w kraju.

Stopa bezrobocia w powiecie pilskim na koniec czerwca 2015r. w porównaniu z końcem maja 2015r. spadła o 0,6 punktu procentowego. W kraju stopa bezrobocia spadła o 0,5 punktu procentowego, natomiast w województwie Wielkopolskim spadła o 0,3 punktu procentowego.

Wskaźnik bezrobocia rejestrowanego na koniec czerwca br. w powiecie pilskim ukształtował się na poziomie 5,5% (wg liczby bezrobotnych na koniec czerwca 2015 roku i liczby ludności w wieku produkcyjnym wg stanu na koniec grudnia 2014 r. - najbardziej aktualne dane statystyczne). Ponadto w jednostkach administracyjnych powiatu pilskiego wskaźnik bezrobocia rejestrowanego wyniósł:

1. mig. Wyrzysk – 6,4%,
2. m. Piła – 5,9%,
3. mig. Łobżenica – 5,7%,
4. gm. Białośliwie – 5,7%,
5. gm. Szydłowo – 5,6%,
6. gm. Miasteczko Krajeńskie – 5,2%,
7. mig. Wysoka – 4,7%,
8. gm. Kaczory – 4,5%,
9. mig. Ujście – 4,5%.

W populacji osób bezrobotnych przeważały kobiety – ich liczba na koniec czerwca 2015 r. wyniosła 2.718 osób, tj. 56,0% ogółu. W porównaniu z końcem czerwca 2014 roku, liczba kobiet była niższa o 637, tj. o 19,0%. Najwyższy odsetek bezrobotnych kobiet zanotowano w mieście i gminie Łobżenica – 64,6% oraz w gminie Białośliwie – 63,1%.

Najniższy odsetek bezrobotnych kobiet odnotowany został w mieście Piła – 52,5%, w mieście i gminie Ujście – 54,0%. W pozostałych gminach powiatu udział bezrobotnych kobiet do ogółu bezrobotnych wyniósł w mieście i gminie Wyrzysk – 61,9%, w mieście i gminie Wysoka – 61,4%, w gminie Miasteczko Krajeńskie – 58,7%, w gminie Szydłowo – 57,1%, w gminie Kaczory – 56,3%.

W poszczególnych jednostkach administracyjnych powiatu liczba kobiet, które po urodzeniu dziecka nie podjęły zatrudnienia przedstawiała się następująco:

Lp.	Gmina	Liczba kobiet zarejestrowanych na koniec 30.06.2015 r.	Liczba kobiet, które nie podjęły zatrudnienia po urodzeniu dziecka na koniec 30.06.2015 r.	% udział kobiet, które nie podjęły zatrudnienia (...) do zarejestrowanych kobiet
1.	Piła	1381	325	23,5
2.	Białośliwie	113	27	23,9
3.	Kaczory	129	38	29,5
4.	Łobzenica	230	69	30,0
5.	Miasteczko Krajeńskie	61	12	19,7
6.	Szydłowo	188	56	29,8
7.	Ujście	128	23	18,0
8.	Wyrzysk	361	85	23,5
9.	Wysoka	127	29	22,8
	Ogółem	2718	664	24,4

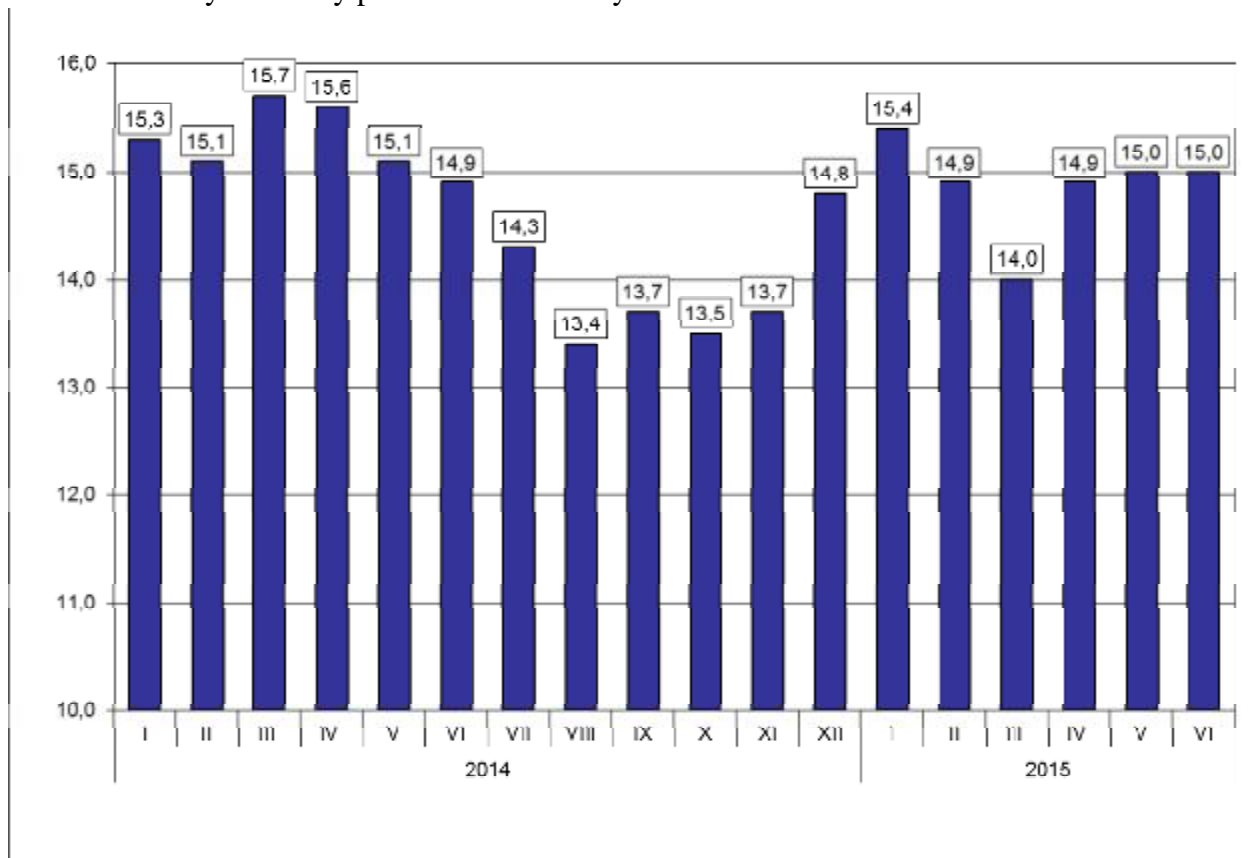
Na koniec czerwca 2015 r. zarejestrowane były 664 kobiety, które po urodzeniu dziecka nie podjęły zatrudnienia, tj. 24,4% ogółu zarejestrowanych kobiet.

Szczegółowe informacje dotyczące „napływu” i „odpływu” na terenie poszczególnych gmin powiatu pilskiego w czerwcu 2015 r. przedstawia poniższa tabela.

Lp.	Gmina	Napływ			Odpływ		
		Liczba osób bezrobotnych ogółem	w tym kobiet	% udział	Liczba osób bezrobotnych ogółem	w tym kobiet	% udział
1.	Piła	295	162	54,9	500	242	48,4
2.	Białośliwie	21	12	57,1	23	13	56,5
3.	Kaczory	20	10	50,0	55	29	52,7
4.	Łobzenica	45	26	57,8	78	40	51,3
5.	Miasteczko Krajeńskie	20	8	40,0	20	11	55,0
6.	Szydłowo	38	23	60,5	77	33	42,9
7.	Ujście	33	19	57,6	52	25	48,1
8.	Wyrzysk	78	41	52,6	100	51	51,0
9.	Wysoka	29	15	51,7	48	18	37,5
	Ogółem	579	316	54,6	953	462	48,5

Na koniec czerwca 2015 r. prawo do zasiłku dla bezrobotnych posiadało 730 osób, tj. 15,0% zarejestrowanych. W porównaniu do poprzedniego miesiąca wskaźnik ten pozostaje na takim samym poziomie natomiast w odniesieniu do końca czerwca 2014 r. był on wyższy o 0,1 punktu procentowego.

Zmiany wysokości udziału osób z prawem do zasiłku w ogólnej liczbie zarejestrowanych osób bezrobotnych zostały przedstawione na wykresie 4.



Wykres 4. Udział osób z prawem do zasiłku w ogólnej liczbie zarejestrowanych osób bezrobotnych na koniec miesiąca.

W okresie analizowanego miesiąca w Powiatowym Urzędzie Pracy w Pile zarejestrowało się 579 osób, w tym 316 kobiet. W porównaniu z czerwcem 2014r. „napływ” do bezrobocia był niższy o 192 osoby, tj. o 24,9%.

Szczegółowe informacje dotyczące osób nowo zarejestrowanych z podziałem na poszczególne gminy powiatu pilskiego zostały przedstawione w tabeli 4 i 4a.

Spośród osób nowo zarejestrowanych 489 pracowało zawodowo przed nabyciem statusu bezrobotnego – stanowiły one 84,5% „napływu” do bezrobocia. Porównując z analogicznym okresem 2014 roku, udział osób poprzednio pracujących wśród nowo zarejestrowanych był wyższy o 5,3 punktu procentowego.

Udział podstawowych grup bezrobotnych wśród osób nowo zarejestrowanych oraz wśród ogólnej liczby osób bezrobotnych na koniec czerwca 2015 r. przedstawiał się następująco:

Podstawowe grupy osób bezrobotnych	Udział wśród osób nowo zarejestrowanych w czerwcu 2015r. (%)	Udział wśród ogółu zarejestrowanych na koniec czerwca 2015r. (%)
Kobiety	54,6	56,0
osoby poprzednio pracujące	84,5	86,7
– w tym zwolnione z przyczyn dot. zakładu pracy	8,0	7,8
osoby z prawem do zasiłku	18,7	15,0
osoby zamieszkałe na wsi	37,0	34,6
osoby w okresie do 12 miesięcy od dnia ukończenia nauki	7,3	1,8
bez kwalifikacji zawodowych	23,0	26,4
bez doświadczenia zawodowego	26,3	19,6

Dokładne informacje o poszczególnych kategoriach zarejestrowanych osób – podane w liczbach bezwzględnych – przedstawiają tabele nr 1, 2 i 3.

Wśród osób, które zarejestrowały się w Urzędzie w czerwcu 2015r., 105 zarejestrowało się po raz pierwszy, a 474 po raz kolejny, co stanowiło odpowiednio: 18,1% i 81,9% spośród ogółu osób nowo zarejestrowanych. W analogicznym okresie 2014 roku wskaźniki te wyniosły odpowiednio: 15,4% oraz 84,6%. Ponadto 37,0% (214 osób) nowych rejestracji stanowili mieszkańcy wsi – o 3,4 punktu procentowego więcej aniżeli w 2014 roku.

Udziały osób bezrobotnych będących w szczególnej sytuacji na rynku pracy w ogólnej liczbie zarejestrowanych osób bezrobotnych oraz wśród osób nowo zarejestrowanych przedstawiono w tabeli poniżej.

Wyszczególnienie	Udział wśród osób nowo zarejestrowanych w czerwcu 2015r. (%)	Udział wśród ogółu zarejestrowanych na koniec czerwca 2015r. (%)
do 30 roku życia	44,7	26,5
– w tym do 25 roku życia	58,7	50,3
długotrwale bezrobotne	33,0	48,9
powyżej 50 roku życia	21,4	30,0
posiadające co najmniej jedno dziecko do 6 roku życia	13,3	16,1
posiadające co najmniej jedno dziecko niepełnosprawne do 18 roku życia	0,3	0,2
Niepełnosprawni	10,0	12,0

Spośród osób zarejestrowanych na koniec czerwca 2015r. profil pomocy ustalono dla 4.613 osób bezrobotnych. Najwięcej było osób z ustalonym II profilem – 2.960 osób, tj. 64,2% sprofilowanych. III profil pomocy ustalono dla 1.493 osoby, tj. 32,4%, natomiast jedynie dla 160 osób, tj. 3,5% ustalono I profil pomocy.

Liczba bezrobotnych z ustalonym profilem pomocy w miesiącu sprawozdawczym i na koniec czerwca 2015r. przedstawia tabela poniżej:

Wyszczególnienie		Liczba wywiadów zakończonych ustaleniem profilu pomocy		Liczba bezrobotnych z ustalonym profilem pomocy	
		w okresie sprawozdawczym		w końcu miesiąca sprawozdawczego	
		razem	kobiety	razem	kobiety
Ogółem		512	273	4613	2572
z tego	profil I	29	14	160	85
	profil II	374	199	2960	1637
	profil III	109	60	1493	850

W czerwcu 2015r. z ewidencji bezrobotnych Powiatowego Urzędu Pracy w Pile wyłączono 953 osoby (w tym 462 kobiety) – o 54 osoby, tj. o 5,4% mniej aniżeli w czerwcu 2014 r. Najwięcej osób bezrobotnych wyłączono w mieście Pile – 500 osób. W pozostałych jednostkach administracyjnych powiatu wyłączono w: Wyrzysku – 100 osób, Łobżenicy – 78 osób, Szydłowie – 77 osób, Ujściu – 52 osoby, Kaczorach – 55 osób, Wysokiej – 48 osób, Białośliwiu – 23 osoby i Miasteczku Krajeńskim – 20 osób.

Szczegółowe informacje dotyczące osób wyłączonych z ewidencji Powiatowego Urzędu Pracy w Pile, w podziale na gminy, przedstawiono w tabeli nr 5, natomiast rozliczenie „napływu” i „odpływu” osób do 30 roku życia, w tym do 25 roku życia, powyżej 50 roku życia oraz osób długotrwale bezrobotnych, w podziale na gminy, przedstawiają tabele nr 6, 6a i 6b.

Spośród ogółu wyłączonych, najwięcej osób, bo 359 (37,7%) wyrejestrowano z powodu podjęcia pracy (w czerwcu 2014r. – 456 osób, tj. 45,3%), z czego:

- pracę niesubsydiowaną – 278 osób, tj. 29,2% ogółu wyłączonych,
- pracę subsydiowaną – 81 osób, tj. 8,5% ogółu wyłączonych.

Pozostałe 594 osoby (62,3%) wyłączono, m.in. z powodu:

- rozpoczęcia szkolenia – 42 osoby, tj. 4,4% ,
- rozpoczęcia stażu – 93 osoby, tj. 9,8%,
w tym w ramach bonu stażowego – 31 osób, tj. 33,3%,
- niepotwierdzenia gotowości do podjęcia pracy – 366 osób, tj. 38,4%,
- odmowy bez uzasadnionej przyczyny przyjęcia propozycji odpowiedniej pracy lub innej formy pomocy – 28 osób, tj. 2,9%,
- dobrowolnej rezygnacji ze statusu bezrobotnego – 36 osoby, tj. 3,8%,
- osiągnięcia wieku emerytalnego – 2 osoby, tj. 0,2%,
- nabycia praw do świadczenia przedemerytalnego – 7 osób, tj. 0,7%,
- nabycia praw emerytalnych lub rentowych – 2 osoby, tj. 0,2%,
- rozpoczęcia prac społecznie użytecznych – 4 osoby, tj. 0,4%,
w tym w ramach PAI – 2 osoby, tj. 50,0%,
- innych – 14 osób, tj. 1,5% ogółu wyłączonych.

W czerwcu 2015r. aktywnymi formami przeciwdziałania bezrobociu zostało objętych 213 osób.

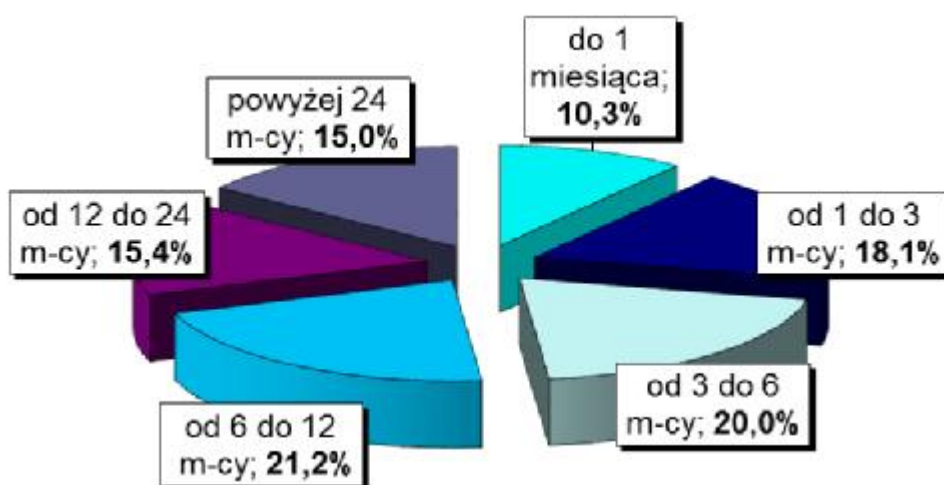
W okresie analizowanego miesiąca do Urzędu zgłoszono 642 wolne miejsca pracy i miejsca aktywizacji zawodowej, tj. o 366 więcej aniżeli w czerwcu 2014r. i o 173 więcej niż w maju 2015 r. Spośród wszystkich wolnych miejsc pracy, 427 dotyczyło zatrudnienia lub innej pracy zarobkowej (w tym 59 – pracy subsydiowanej), a 215 dotyczyło miejsc aktywizacji zawodowej. 368 wolnych miejsc pracy (57,3%) dotyczyło pracy niesubsydiowanej, a 274 (42,7%) pracy subsydiowanej. Ponadto 74 wolne miejsca dotyczyły propozycji zatrudnienia/innej pracy zarobkowej lub aktywizacji zawodowej w sektorze publicznym. Spośród wolnych miejsc ogółem 20 skierowanych było dla osób niepełnosprawnych. Szczegółowe informacje dotyczące wolnych miejsc pracy i miejsc aktywizacji zawodowej zostały przedstawione w tabeli nr 7.

W czerwcu 2015 r. żaden zakład pracy nie zgłosił zwolnienia pracowników, natomiast 1 zakład pracy PZU S.A. dokonał zwolnienia 1 osoby z przyczyn nie dotyczących pracowników.

Na koniec czerwca 2015 roku w Powiatowym Urzędzie Pracy w Pile zarejestrowanych było 329 osób zwolnionych z przyczyn nie dotyczących pracowników, tj. o 18 osób (5,8%) więcej aniżeli na koniec czerwca 2014 roku.

2. Charakterystyka populacji bezrobotnych

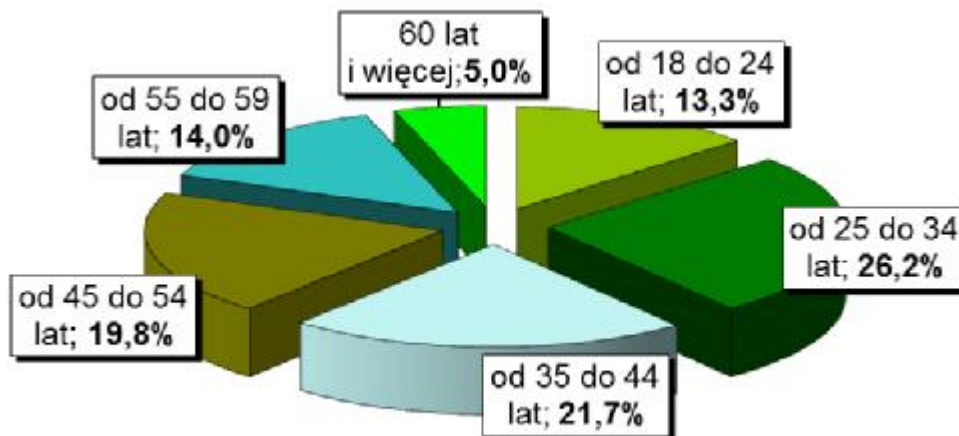
Analizując populację zarejestrowanych osób bezrobotnych pod względem czasu pozostawania bez pracy można zauważyć, że na koniec czerwca br. najliczniejszą grupę stanowiły osoby pozostające bez pracy od 6 do 12 miesięcy – 1.030 osób, tj. 21,2% ogółu. Liczną była również grupa osób pozostających bez pracy od 3 do 6 miesięcy – 969 osób, tj. 20,0% oraz od 1 do 3 miesięcy – 879 osób, tj. 18,1%. Najmniej liczną grupę stanowiły osoby pozostające bez pracy do 1 miesiąca – 499 osób, tj. 10,3% ogółu. Na wykresie 5. przedstawiono strukturę osób bezrobotnych ze względu na czas pozostawania bez pracy.



Wykres 5. Struktura osób bezrobotnych według czasu pozostawania bez pracy – stan na koniec czerwca 2015 r.

Biorąc pod uwagę wiek osób bezrobotnych należy wskazać, że najwięcej zarejestrowanych mieściło się w przedziale wiekowym od 25 do 34 roku życia – 1.274 osoby, tj. 26,2% ogółu. Liczną była również grupa osób z przedziału od 35 do 44 lat – 1.054 osoby, tj. 21,7% ogółu. Najmniej liczne grupy wiekowe stanowiły osoby od 18 do 24 roku życia – 647 osób, tj. 13,3% oraz od 60 lat i więcej – 242 osoby, tj. 5,0% ogółu.

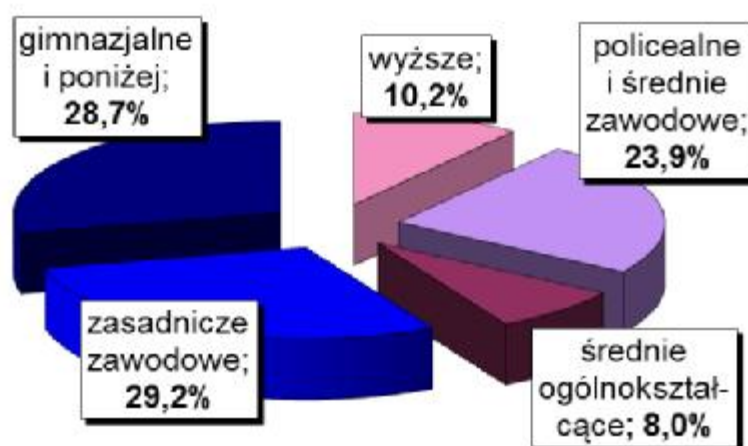
Na wykresie poniżej przedstawiono strukturę osób bezrobotnych ze względu na wiek.



Wykres 6. Struktura osób bezrobotnych według wieku – stan na koniec czerwiec 2015 r.

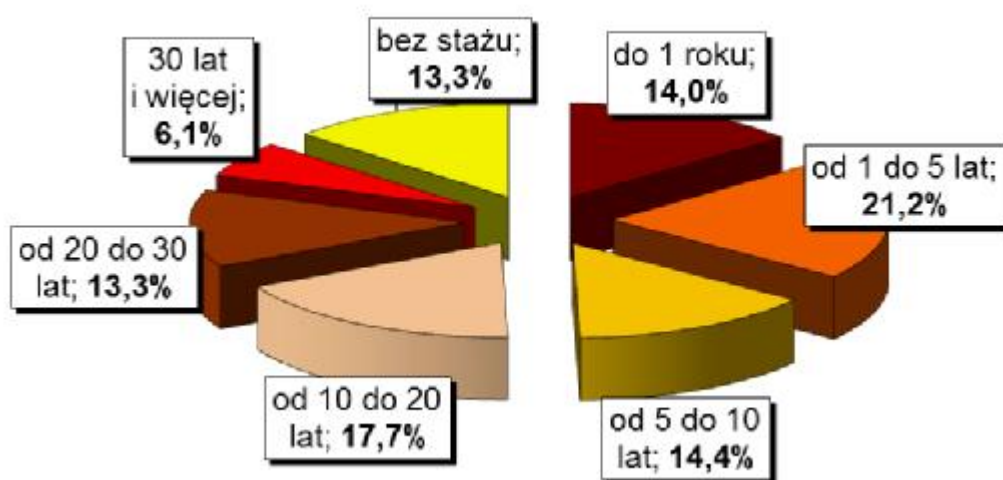
Charakteryzując osoby bezrobotne pod względem posiadanego wykształcenia należy podkreślić, że najlicniejsza była grupa osób posiadających wykształcenie zasadnicze zawodowe – 1.419 osób, tj. 29,2% ogółu. Bardzo liczna była również grupa osób z wykształceniem gimnazjalnym i poniżej – 1.395 osób, tj. 28,7% ogółu oraz z wykształceniem na poziomie policealnym i średnim zawodowym – 1.157 osób, tj. 23,9% ogółu. Wyższe wykształcenie posiadało 496 osób, tj. 10,2% ogółu, natomiast najmniej osób posiadało wykształcenie średnie ogólnokształcące – 388 osób, tj. 8,0% ogółu.

Na poniższym wykresie została przedstawiona struktura osób bezrobotnych ze względu na posiadane wykształcenie.



Wykres 7. Struktura osób bezrobotnych według wykształcenia – stan na koniec czerwca 2015 r.

Pod względem posiadanego stażu pracy, najliczniejszą grupę stanowiły osoby ze stażem od 1 do 5 lat – 1.029 osób, tj. 21,2% ogółu. Liczną była również grupa osób ze stażem od 10 do 20 lat – 862 osoby, tj. 17,7% oraz od 5 do 10 lat – 701 osób, tj. 14,4% ogółu. Najmniej osób posiadało ponad 30 lat stażu pracy – 295 osób, tj. 6,1% ogółu. Na wykresie 8. przedstawiono strukturę osób bezrobotnych ze względu na staż pracy.



Wykres 8. Struktura osób bezrobotnych według stażu pracy – stan na koniec czerwiec 2015 r.

Szczegółowe dane dotyczące liczby osób bezrobotnych według czasu pozostawania bez pracy, wieku, poziomu wykształcenia oraz stażu pracy, przedstawiono w tabeli nr 9.

3. Działania Urzędu na powiatowym rynku pracy.

W czerwcu 2015r. doradcy zawodowi w Powiatowym Urzędzie Pracy świadczyli 427 usług, z tego:

- 425 dla osób bezrobotnych,
- 2 dla osób niezarejestrowanych.

Liczba wizyt osób korzystających z usług doradców zawodowych

Lp.	Rodzaj usługi	Liczba wizyt osób:		
		bezrobotnych	poszukujących pracy	niezarejestrowanych
1.	rozmowa wstępna	61	0	0
2.	porada indywidualna	234	0	0
3.	indywidualna informacja zawodowa	2	0	2
4.	grupowa informacja zawodowa	123	0	0
5.	porada grupowa	5	0	0

W czerwcu 2015r. przeprowadzono 8 spotkań w ramach grupowej informacji zawodowej, w tym 6 spotkań dla osób bezrobotnych do 30 roku życia dotyczących programu POWER, które miały na celu zwiększenie aktywności zawodowej osób młodych poprzez umożliwienie im nabycia nowych, praktycznych umiejętności, kwalifikacji zawodowych oraz pierwszego doświadczenia zawodowego. W szczególności zaakcentowano usługi realizowane w ramach programu POWER: bon stażowy, staż, bon szkoleniowy, prace interwencyjne, jednorazowe środki na podjęcie własnej działalności gospodarczej. Omówiono kryteria uczestnictwa w programie POWER oraz w w/w formach wsparcia, a także zaakcentowano korzyści wynikające z udziału w programie. Zwrócono szczególną uwagę uczestników na istotę podnoszenia kwalifikacji zawodowych i uprawnień zawodowych. W ramach powyższej inicjatywy doradca zawodowy udzielił uczestnikom spotkania informacyjnego pomocy w wyborze zawodu zgodnie z kwalifikacjami i predyspozycjami zawodowymi. Udzielono wsparcia i pomocy w zaplanowaniu rozwoju kariery zawodowej. W tym celu wykorzystano autotesty: „Kwestionariusz Zainteresowań Zawodowych”, „Zainteresowania i preferencje zawodowe” oraz inne miękkie testy badające predyspozycje osób młodych.

Na spotkaniach udostępniono ulotki informacyjne PUP, wzory dokumentów aplikacyjnych i rozmowy kwalifikacyjnej, wykaz portali internetowych poświęconych ofertom pracy, kryteria i wnioski, plan szkoleń grupowych na 2015 rok, a także aktualne oferty pracy.

W ramach poradnictwa grupowego odbyły się 2 porady grupowe, tj.:

- „Autoprezentacja podczas rozmowy z pracodawcą”- celem zajęć było wyposażenie uczestników w wiedzę na temat komunikacji werbalnej i niewerbalnej przydatnej w trakcie rozmowy z pracodawcą, a także przygotowanie do rozmowy kwalifikacyjnej zarówno od strony teoretycznej jak i praktycznej. Zwrócono również uwagę na kwestie dotyczące analizy swoich mocnych i słabych stron,
- Grupową poradę zawodową dla osób długotrwale bezrobotnych zakwalifikowanych z listy rezerwowej do udziału w programie specjalnym „Powrót do pracy”. W poradzie uczestniczyły 3 osoby. Celem porady było m.in. przygotowanie do wejścia na rynek pracy oraz zainspirowanie do większej aktywności w samodzielnym poszukiwaniu pracy.

Ponadto w ramach poradnictwa zawodowego w czerwcu 2015r. doradcy zawodowi świadczyli usługi doradcze dla osób bezrobotnych oddalonych od rynku pracy w ramach uczestnictwa w programach specjalnych: „Powrót do pracy”, „Aktywni po pięćdziesiątce” oraz „Aktywna mama”. W trakcie indywidualnych porad zawodowych omówiono działania przewidziane do realizacji w ramach uczestnictwa w w/w programach. Udzielono pomocy w zakresie określenia predyspozycji zawodowych, mocnych i słabych stron oraz trudności i barier utrudniających powrót na rynek pracy.

W czerwcu 2015r. nawiązano współpracę z 33 nowymi partnerami, w tym z 15 z inicjatywy pośredników pracy.

Pośrednicy pracy pozyskali oferty pracy na 133 stanowiska, w tym:

- od nowych partnerów na 9 stanowisk,
- od dotychczasowych partnerów na 124 stanowiska.

Ponadto partnerzy Urzędu zgłosili oferty pracy na 294 stanowisk, w tym:

- dotychczasowi partnerzy na 211 stanowiska,
- nowi partnerzy na 83 stanowiska.

Pośrednicy zorganizowali giełdy pracy na:

- 1 stanowisko operator myjni w ramach refundacji kosztów doposażenia/wyposażenia stanowiska pracy. Na spotkanie zaproszono 3 osoby. W spotkaniu uczestniczyły 3 osoby. Trwa proces rekrutacji.
- 2 stanowiska – pomocniczy robotnik polowy. Na spotkanie zaproszono 10 osób. W spotkaniu uczestniczyło 6 osób. Pracodawca nie dokonał wyboru kandydata.
- 2 stanowiska – rozbieracz – wykrawacz. Na spotkanie zaproszono 5 osób. W spotkaniu uczestniczyły 3 osoby. Pracodawca nie dokonał wyboru kandydata.
- 10 stanowisk – pracownik pomocniczy oraz piekarz. Na spotkanie zaproszono 26 osób. W spotkaniu uczestniczyło 15 osób. Pracodawca dokonał wyboru kandydata,

oraz spotkanie rekrutacyjne na:

- 3 stanowiska sprzątaczką biurową w ramach oferty stażu. Na spotkanie zaproszono 8 osób. W spotkaniu uczestniczyło 8 osób. Dokonano wyboru 2 kandydatów.

W czerwcu br. Dyrektor PUP brała udział w konferencji zorganizowanej przez WUP w Poznaniu pt. „Krajowy Fundusz Szkoleniowy i zapotrzebowanie na kwalifikacje zawodowe”. Podczas konferencji przedstawiono założenia nowo powstałego Krajowego Funduszu Szkoleniowego (KFS

Ponadto w czerwcu przedstawiciele Urzędu wzięli udział w:

- warsztatach dotyczących wypracowania celów strategicznych, celów operacyjnych oraz zadań tworzonej „Strategii Rozwoju Miasta Piły do 2035 roku”,
- konferencji zorganizowanej przez WUP w Gdańsku pt. „Pomorski model specjalistycznych usług poradnictwa zawodowego”. W trakcie konferencji zaprezentowano Model specjalistycznych usług poradnictwa zawodowego, dorobek Pomorskiego Ośrodka Kompetencji w Gdańsku oraz dyskutowano nad kształtem i kierunkiem rozwoju poradnictwa zawodowego Publicznych Służb Zatrudnienia w Polsce,
- konferencji zorganizowanej przez Okręgowego Inspektora Pracy w Poznaniu, Izbę Gospodarczą Północnej Wielkopolski oraz Pana Senatora RP Mieczysława Augustyna pt. „Legalna i stała praca – to się opłaca”. W trakcie konferencji prezentowano m.in. projekt zmian przepisów prawa w zakresie objęcia umów cywilnoprawnych składkami ubezpieczeniowymi, formy wsparcia pracodawców, wybrane aspekty kontroli legalności zatrudnienia.

STAN I STRUKTURA BEZROBOCIA NA KONIEC CZERWCA I W CZERWCU 2015 R.

Wyszczególnienie		Bezrobotni zarejestrowani		Bezrobotni, którzy podjęli pracę		Bezrobotni zarejestrowani				
						ogółem		w tym z prawem do zasiłku		
		w miesiącu sprawozdawczym				w końcu mies. sprawozdawczego				
0		1	2	3	4	5	6	7	8	
Ogółem (w. 02+04)	01	579	316	359	174	4855	2718	730	412	
z tego osoby	poprzednio pracujące	02	489	264	321	156	4209	2302	730	412
	w tym zwolnione z przyczyn dotyczących zakładu pracy	03	39	21	20	11	329	181	184	104
	dotychczas niepracujące	04	90	52	38	18	646	416	0	0
Wybrane kategorie bezrobotnych (z ogółem)										
Zamieszkali na wsi	05	214	116	139	67	1680	1028	223	122	
w tym posiadający gospodarstwo rolne	06	0	0	0	0	0	0	0	0	
Osoby w okresie do 12 miesięcy od dnia ukończenia nauki	07	42	24	27	14	89	60	3	2	
Cudzoziemcy	08	1	1	0	0	3	2	0	0	
Bez kwalifikacji zawodowych	09	133	74	60	30	1284	789	120	73	
Bez doświadczenia zawodowego	10	152	91	69	37	953	627	3	1	
Kobiety, które nie podjęły zatrudnienia po urodzeniu dziecka	11	0	34	0	15	0	664	0	32	
Osoby będące w szczególnej sytuacji	12	575	322	284	143	4126	2375	562	318	
z wiersza 12	do 30 roku życia	13	259	138	140	72	1286	840	120	78
	w tym do 25 roku życia	14	152	79	73	38	647	427	35	20
	długotrwale bezrobotne	15	191	125	115	58	2375	1434	6	5
	powyżej 50 roku życia	16	124	60	75	29	1455	634	333	170
	korzystające ze świadczeń z pomocy społecznej	17	0	0	0	0	0	0	0	0
	posiadające co najmniej jedno dziecko do 6 roku życia	18	77	53	53	32	782	681	125	96
	posiadające co najmniej jedno dziecko niepełnosprawne do 18 roku życia	19	2	2	0	0	8	8	1	1
	niepełnosprawni	20	58	32	25	9	581	285	104	54

Tabela nr 2

STAN I STRUKTURA BEZROBOCIA NA KONIEC CZERWCA I W CZERWCU 2015 R.

Wyszczególnienie		Ogółem	Kobiety	Z ogółem zamieszkali na wsi		Z ogółem z prawem do zasiłku			
				razem	kobiety	razem	kobiety		
0		1	2	3	4	5	6		
Bezrobotni według stanu w końcu miesiąca		21	5229	2864	1808	1078	786	433	
Bezrobotni zarejestrowani w miesiącu		22	579	316	214	116	108	60	
z tego	po raz pierwszy	23	105	56	40	23	31	17	
	po raz kolejny	24	474	260	174	93	77	43	
z wiersza 22	po pracach interwencyjnych	25	0	0	0	0	0	0	
	po robotach publicznych	26	0	0	0	0	0	0	
	po stażu	27	60	48	29	21	1	1	
	po odbyciu przygotowania zawodowego	28	0	0	0	0	0	0	
	po szkoleniu	29	2	1	1	1	0	0	
	po pracach społecznie użytecznych	30	0	0	0	0	0	0	
Osoby wyłączone z ewidencji bezrobotnych w miesiącu sprawozdawczym (w.32+49+51+53+54+56 do 65)		31	953	462	342	166			
z tego z przyczyn	podjęcia pracy w miesiącu sprawozdawczym (w. 33+36)	32	359	174	139	67			
	niesubsydiowanej	33	278	141	103	54			
	w tym	podjęcie działalności gospodarczej	34	8	5	3	1		
		pracy sezonowej	35	0	0	0	0		
	subsydiowanej (w.37+38+39+41 do 48)	36	81	33	36	13			
	z tego	prac interwencyjnych	37	11	9	4	3		
		robót publicznych	38	31	7	18	5		
		podjęcia działalności gospodarczej	39	19	6	7	2		
		w tym w ramach bonu na zasiedlenie	40	0	0	0	0		
		podjęcia pracy w ramach refundacji kosztów zatrudnienia bezrobotnego	41	13	7	4	1		
		podjęcia pracy poza miejscem zamieszkania w ramach bonu na zasiedlenie	42	1	1	1	1		
		podjęcia pracy w ramach bonu zatrudnieniowego	43	3	1	0	0		
		podjęcia pracy w ramach świadczenia aktywizacyjnego	44	0	0	0	0		
		podjęcia pracy w ramach grantu na telepracę	45	0	0	0	0		
		podjęcia pracy w ramach refundacji składek na ubezpieczenia społeczne	46	0	0	0	0		
		podjęcia pracy w ramach dofinansowania wynagrodzenia za zatrudnienie skierowanego bezrobotnego powyżej 50 roku życia	47	2	1	2	1		
		inne	48	1	1	0	0		
		rozpoczęcia szkolenia	49	42	29	13	7		
		w tym w ramach bonu szkoleniowego	50	0	0	0	0		
		rozpoczęcia stażu	51	93	58	44	24		
		w tym w ramach bonu stażowego	52	31	17	13	5		
	rozpoczęcia przygotowania zawodowego dorosłych	53	0	0	0	0			
	rozpoczęcia prac społecznie użytecznych	54	4	2	2	1			
	w tym w ramach PAI	55	2	0	1	0			
	skierowania do agencji zatrudnienia w ramach zlecenia działań aktywizacyjnych	56	0	0	0	0			
	odmowy bez uzasadnionej przyczyny przyjęcia propozycji odpowiedniej pracy lub innej formy pomocy, w tym w ramach PAI	57	28	16	9	5			
	odmowy ustalenia profilu pomocy	58	0	0	0	0			
	niepotwierdzenia gotowości do pracy	59	366	153	118	53			
dobrowolnej rezygnacji ze statusu bezrobotnego	60	36	21	10	7				
podjęcia nauki	61	0	0	0	0				
osiągnięcia wieku emerytalnego	62	2	0	0	0				
nabycia praw emerytalnych lub rentowych	63	2	1	1	0				
nabycia praw do świadczenia przedemerytalnego	64	7	4	1	0				
innych	65	14	4	5	2				
Bezrobotni według stanu w końcu miesiąca sprawozdawczego (w.21+22-31)		66	4855	2718	1680	1028			
w tym zarejestrowani po raz pierwszy		67	742	427	282	184			

Tabela nr 3

STAN I STRUKTURA BEZROBOCIA NA KONIEC CZERWCA I W CZERWCU 2015 R.

Wyszczególnienie		Do 30 roku życia		w tym do 25 roku życia		Powyżej 50 roku życia		Długotrwale bezrobotni	
		razem	kobiety	razem	kobiety	razem	kobiety	razem	kobiety
0		1	2	3	4	5	6	7	8
Bezrobotni według stanu w końcu miesiąca poprzedzającego sprawozdanie	68	1447	920	727	468	1530	650	2529	1491
Bezrobotni zarejestrowani w miesiącu sprawozdawczym (w.70+71)	69	259	138	152	79	124	60	191	125
z tego									
po raz pierwszy	70	63	34	44	23	25	11	0	0
po raz kolejny	71	196	104	108	56	99	49	191	125
z wiersza 69									
po pracach interwencyjnych	72	0	0	0	0	0	0	0	0
po robotach publicznych	73	0	0	0	0	0	0	0	0
po stażu	74	28	19	16	10	11	9	24	23
po odbyciu przygotowania zawodowego dorosłych	75	0	0	0	0	0	0	0	0
po szkoleniu	76	1	0	1	0	1	1	0	0
po pracach społecznie użytecznych	77	0	0	0	0	0	0	0	0
Osoby wyłączone z ewidencji bezrobotnych w miesiącu sprawozdawczym (w.79+96+98+100+101+103 do 112)	78	420	218	232	120	199	76	345	182
podjęcia pracy w mies. sprawozdawczym (w.80+83)	79	140	72	73	38	75	29	115	58
niesubsydiowanej	80	112	59	60	32	42	19	80	45
w tym									
podjęcie działalności gospodarczej	81	3	2	1	0	2	1	2	2
pracy sezonowej	82	0	0	0	0	0	0	0	0
subsydiowanej (w.84+85+86+88 do 95)	83	28	13	13	6	33	10	35	13
z tego									
prac interwencyjnych	84	8	6	5	4	1	1	3	3
robót publicznych	85	1	0	1	0	26	6	25	6
podjęcia działalności gospodarczej	86	9	2	3	0	1	1	2	0
w tym w ramach bonu na zasiedlenie	87	0	0	0	0	0	0	0	0
podjęcia pracy w ramach refundacji kosztów zatrudnienia bezrobotnego	88	6	3	3	1	3	1	5	4
podjęcia pracy poza miejscem zamieszkania w ramach bonu na zasiedlenie	89	1	1	0	0	0	0	0	0
z tego									
podjęcia pracy w ramach bonu zatrudnieniowego	90	3	1	1	1	0	0	0	0
podjęcia pracy w ramach świadczenia aktywizacyjnego	91	0	0	0	0	0	0	0	0
podjęcia pracy w ramach grantu na telepracę	92	0	0	0	0	0	0	0	0
podjęcia pracy w ramach refundacji składek na ubezpieczenia społeczne	93	0	0	0	0	0	0	0	0
podjęcia pracy w ramach dofinansowania wynagrodzenia za zatrudnienie skierowanego bezrobotnego powyżej 50 roku życia	94	0	0	0	0	2	1	0	0
inne	95	0	0	0	0	0	0	0	0
rozpoczęcia szkolenia	96	12	7	5	3	12	8	22	16
w tym w ramach bonu szkoleniowego	97	0	0	0	0	0	0	0	0
rozpoczęcia stażu	98	77	46	44	28	6	2	30	21
w tym w ramach bonu stażowego	99	31	17	18	9	0	0	6	5
rozpoczęcia przygotowania zawodowego dorosłych	100	0	0	0	0	0	0	0	0
rozpoczęcia prac społecznie użytecznych	101	0	0	0	0	2	0	2	1
w tym w ramach PAI	102	0	0	0	0	2	0	1	0
skierowanie do agencji zatrudnienia w ramach zlecania działań aktywizacyjnych	103	0	0	0	0	0	0	0	0
odmowy bez uzasadnionej przyczyny przyjęcia propozycji odpowiedniej pracy lub innej formy pomocy, w tym w ramach PAI	104	15	10	9	5	4	3	15	10
odmowy ustalenia profilu pomocy	105	0	0	0	0	0	0	0	0
niepotwierdzenia gotowości do pracy	106	158	72	95	44	72	22	134	63
dobrowolnej rezygnacji ze statusu bezrobotnego	107	16	10	6	2	10	4	17	10
podjęcia nauki	108	0	0	0	0	0	0	0	0
osiągnięcia wieku emerytalnego	109	0	0	0	0	2	0	2	0
nabycia praw emerytalnych lub rentowych	110	0	0	0	0	2	1	0	0
nabycia praw do świadczenia przedemerytalnego	111	0	0	0	0	7	4	0	0
innych	112	2	1	0	0	7	3	8	3
Bezrobotni, którzy w miesiącu sprawozdawczym utracili status osoby będącej w szczególnej sytuacji na rynku pracy	113	0	0	0	0	0	0	0	0
Bezrobotni według stanu w końcu miesiąca sprawozdawczego (w.68+69-78)	114	1286	840	647	427	1455	634	2375	1434
w tym zarejestrowani po raz pierwszy	115	301	200	204	139	248	114	217	141

Tabela nr 4

ROZLICZENIE "NAPŁYWU" BEZROBOTNYCH W CZERWCU 2015 R.

WYSZCZEGÓLNIENIE		JEDNOSTKA									RAZEM	
		Piła	Białośliwie	Kaczory	Łobżenica	Miasteczko Krajńskie	Szydłowo	Ujście	Wyrzysk	Wysoka		
A) CZERWIEC 2015 R. B) NARASTAJĄCO OD POCZĄTKU ROKU												
BEZROBOTNI ZAREJESTROWANI		A	295	21	20	45	20	38	33	78	29	579
		B	2 409	161	204	346	101	319	244	508	217	4 509
Z TEGO	PO RAZ PIERWSZY	A	54	4	1	9	2	9	8	14	4	105
		B	355	31	34	54	16	48	35	69	42	684
	PO RAZ KOLEJNY	A	241	17	19	36	18	29	25	64	25	474
		B	2 054	130	170	292	85	271	209	439	175	3 825
PO PRACACH INTERWENCYJNYCH		A	0	0	0	0	0	0	0	0	0	0
		B	0	0	1	0	0	0	0	0	0	1
PO ROBOTACH PUBLICZNYCH		A	0	0	0	0	0	0	0	0	0	0
		B	10	0	3	0	0	0	2	2	0	17
PO STAŻU		A	26	4	3	7	3	5	2	8	2	60
		B	94	15	13	33	7	12	11	54	31	270
PO ODBYCIU PRZYGOTOWANIA ZAWODOWEGO		A	0	0	0	0	0	0	0	0	0	0
		B	2	0	0	0	0	0	0	0	0	2
PO SZKOLENIU		A	1	0	1	0	0	0	0	0	0	2
		B	70	8	7	17	2	13	8	14	10	149
PO PRACACH SPOŁECZNIE UŻYTECZNYCH		A	0	0	0	0	0	0	0	0	0	0
		B	0	0	0	1	0	2	1	0	0	4
POPRZEDNIO PRACUJĄCY		A	260	19	18	34	14	29	29	63	23	489
		B	2 065	134	175	282	78	269	205	432	177	3 817
W TYM ZWOLNIENI Z PRZYCZYŃ ZAKŁADU PRACY		A	23	2	0	0	2	5	5	2	0	39
		B	198	7	14	16	4	18	22	17	8	304
DOTYCHCZAS NIE PRACUJĄCY		A	35	2	2	11	6	9	4	15	6	90
		B	344	27	29	64	23	50	39	76	40	692

Tabela nr 4a

ROZLICZENIE "NAPŁYWU" BEZROBOTNYCH W CZERWIEC 2015 R.

WYSZCZEGÓLNIENIE		JEDNOSTKA									RAZEM
		Piła	Białośliwie	Kaczory	Łobżenica	Miasteczko Krajnskie	Szydłowo	Ujście	Wyrzysk	Wysoka	
A) CZERWIEC 2015 R.											
B) NARASTAJĄCO OD POCZĄTKU ROKU											
WYBRANE KATEGORIE BEZROBOTNYCH (Z OGÓŁEM)											
ZAMIESZKALI NA WSI	A		21	20	31	20	38	19	44	21	214
	B		161	204	220	101	319	129	277	154	1 565
OSOBY W OKRESIE 12 M-CY OD DNIA UKOŃCZENIA NAUKI	A	19	1	2	4	3	3	0	7	3	42
	B	166	18	21	35	11	21	14	48	26	360
CUDZOZIEMCY	A	1	0	0	0	0	0	0	0	0	1
	B	3	0	0	0	0	0	0	0	0	3
BEZ KWALIFIKACJI ZAWODOWYCH	A	64	2	4	7	5	15	10	15	11	133
	B	654	39	51	69	20	112	80	109	58	1 182
BEZ DOŚWIADCZENIA ZAWODOWEGO	A	70	4	4	18	8	14	5	20	9	152
	B	573	51	55	96	31	88	53	124	67	1 138
KOBIECY, KTÓRE NIE PODJEŁY ZATRUDNIENIA PO URODZENIU DZIECKA	A	13	2	0	2	2	2	2	8	3	34
	B	174	9	11	22	7	23	14	34	9	303
OSOBY W SZCZEGÓLNEJ SYTUACJI NA RYNKU PRACY (Z OGÓŁEM)											
DO 30 ROKU ŻYCIA	A	112	8	9	28	15	19	13	35	20	259
	B	925	91	92	178	54	139	98	247	122	1 946
W TYM DO 25 ROKU ŻYCIA	A	62	6	4	19	10	9	5	23	14	152
	B	504	66	59	109	30	76	51	162	81	1 138
DŁUGOTRWALE BEZROBOTNI	A	109	3	6	11	2	20	6	23	11	191
	B	765	53	67	121	26	128	68	181	61	1 470
POWYŻEJ 50 ROKU ŻYCIA	A	73	6	5	4	2	7	9	14	4	124
	B	567	29	50	58	14	66	50	87	38	959
KORZYSTAJĄCE ZE ŚWIADCZEŃ Z POMOCY SPOŁECZNEJ	A	0	0	0	0	0	0	0	0	0	0
	B	0	0	0	0	0	0	0	0	0	0
POSIADAJĄCE CO NAJMNIJ JEDNO DZIECKO DO 6 ROKU ŻYCIA	A	36	4	2	3	1	13	6	8	4	77
	B	360	24	25	26	7	48	41	53	31	615
POSIADAJĄCE CO NAJMNIJ JEDNO DZIECKO NIEPEŁNOSPRAWNE DO 18 ROKU ŻYCIA	A	2	0	0	0	0	0	0	0	0	2
	B	4	0	0	1	0	0	0	0	1	5
NIEPEŁNOSPRAWNI	A	33	1	1	1	2	2	3	11	4	58
	B	257	5	18	15	7	23	23	44	17	409

Tabela nr 5

ROZLICZENIE "ODPŁYWU" BEZROBOTNYCH W CZERWCU 2015 ROKU

WYSZCZEGÓLNIENIE		JEDNOSTKA									RAZEM			
		Piła	Białosłowie	Kaczory	Łobżenica	Miasteczko Krajńskie	Szydłowo	Ujście	Wyrzysk	Wysoka				
A) CZERWIEC 2015 R.														
B) NARASTAJĄCO OD POZĄTKU ROKU														
WYŁĄCZENI Z EWIDENCJI OGÓŁEM		A	500	23	55	78	20	77	52	100	48	953		
		B	2 554	172	254	395	93	382	323	560	281	5 014		
Z TEGO Z PRZYCZYŃ														
Z TEGO Z PRZYCZYŃ	PODJĘCIA PRACY		A	177	10	24	37	8	23	23	39	18	359	
			B	1 051	63	90	164	34	153	152	247	102	2 056	
	W TYM	NIESUBSYDIOWANEJ		A	142	9	17	26	6	16	17	32	13	278
				B	911	57	81	140	29	132	138	222	93	1 803
	W TYM	PODJĘCIE DZIAŁALNOŚCI GOSPODARCZEJ		A	4	0	0	2	0	2	0	0	0	8
				B	36	0	1	2	0	5	3	7	2	56
	W TYM	PRACY SEZONOWEJ		A	0	0	0	0	0	0	0	0	0	0
				B	0	0	0	0	0	0	0	0	0	0
	Z TEGO	SUBSYDIOWANEJ		A	35	1	7	11	2	7	6	7	5	81
				B	140	6	9	24	5	21	14	25	9	253
	Z TEGO	PRAC INTERWENCYJNYCH		A	5	0	0	3	0	1	1	0	1	11
				B	14	0	2	4	0	2	2	0	3	27
	Z TEGO	ROBÓT PUBLICZNYCH		A	7	1	5	6	1	1	3	4	3	31
				B	20	1	5	6	3	2	4	9	3	53
	Z TEGO	PODJĘCIE DZIAŁALNOŚCI GOSPODARCZEJ		A	11	0	1	1	0	3	1	2	0	19
				B	34	0	1	5	1	10	2	9	2	62
	Z TEGO	W TYM W RAMACH BONU NA ZASIEDLENIE		A	0	0	0	0	0	0	0	0	0	0
				B	4	0	0	0	0	0	1	0	0	5
	Z TEGO	PODJĘCIE PRACY W RAMACH REFUNDACJI KOSZTÓW ZATRUDNIENIA BEZROBOTNEGO		A	9	0	0	0	1	2	1	0	0	13
				B	51	4	0	3	1	7	5	4	2	77
Z TEGO	INNE		A	1	0	0	0	0	0	0	0	0	1	
			B	15	0	0	2	0	0	1	0	0	18	
Z TEGO	ROZPOCZĘCIA SZKOLENIA		A	24	2	2	1	1	3	0	8	1	42	
			B	94	10	8	18	3	15	8	22	11	189	
Z TEGO	W TYM W RAMACH BONU SZKOLENIOWEGO		A	0	0	0	0	0	0	0	0	0	0	
			B	10	1	0	5	0	0	0	0	4	20	
Z TEGO	ROZPOCZĘCIA STAŻU		A	35	4	1	14	3	8	4	18	6	93	
			B	138	15	15	39	9	19	17	49	15	316	
Z TEGO	W TYM W RAMACH BONU STAŻOWEGO		A	12	2	0	6	2	1	1	3	4	31	
			B	34	4	3	11	4	3	2	13	7	81	
Z TEGO	ROZPOCZĘCIA REALIZACJI INDYWIDUALNEGO PROGRAMU ZATRUDNIENIA LUB PODPISANIA KONTRAKTU SOCJALNEGO		A	0	0	0	0	0	0	0	0	0	0	
			B	0	0	0	0	0	0	0	0	0	0	
Z TEGO	ROZPOCZĘCIE PRAC SPOŁECZNIE UŻYTECZNYCH		A	0	0	0	0	0	0	3	1	0	4	
			B	12	9	11	16	6	26	34	4	29	147	
Z TEGO	ODMOWA BEZ UZASADNIONEJ PRZYCZYNY PRZYJĘCIA PROPOZYCJI ODPOWIEDNIEJ PRACY LUB INNEJ FORMY POMOCY, W TYM W RAMACH PAI		A	18	0	1	1	1	5	1	1	0	28	
			B	79	1	6	14	2	14	3	10	6	135	
Z TEGO	NIEPOTWIERDZENIA GOTOWOŚCI DO PRACY		A	208	4	27	23	6	33	19	26	20	366	
			B	1 010	57	115	118	26	127	88	177	97	1 815	
Z TEGO	DOBROWOLNEJ REZYGNACJI ZE STATUSU BEZROBOTNEGO		A	22	1	0	2	1	3	1	4	2	36	
			B	80	10	4	18	8	17	11	36	10	194	

Tabela nr 6

ROZLICZENIE "NAPŁYWU - ODPLYWU" BEZROBOTNYCH W SZCZEGÓLNEJ SYTUACJI NA RYNKU PRACY -DO 30 ROKU ŻYCIA - W MIESIĄCU CZERWCU 2015R.

WYSZCZEGÓLNIENIE		JEDNOSTKA									RAZEM			
		Piła	Białosłowie	Kaczory	Łobżenica	Miasteczko Krajeńskie	Szydłowo	Ujście	Wyrzysk	Wysoka				
A) CZERWIEC 2015R.														
B) NARASTAJĄCO OD POCZĄTKU ROKU														
NAPŁYW BEZROBOTNYCH W SZCZEGÓLNEJ SYTUACJI NA RYNKU PRACY														
BEZROBOTNI ZAREJESTROWANI		A	112	8	9	28	15	19	13	35	20	259		
		B	912	78	84	162	49	141	90	236	112	1 864		
Z TEGO	PO RAZ PIERWSZY	A	27	2	1	9	2	6	4	9	3	63		
		B	163	19	13	28	8	24	14	30	22	321		
	PO RAZ KOLEJNY	A	85	6	8	19	13	13	9	26	17	196		
		B	749	59	71	134	41	117	76	206	90	1 543		
ODPLYW BEZROBOTNYCH W SZCZEGÓLNEJ SYTUACJI NA RYNKU PRACY														
WYŁĄCZENI Z EWIDENCJI OGÓŁEM		A	191	13	18	52	16	38	23	47	22	420		
		B	958	93	98	192	46	145	122	263	130	2 047		
Z TEGO Z PRZYCZYŃ														
Z TEGO Z PRZYCZYŃ	PODJĘCIA PRACY		A	59	5	8	23	5	9	8	17	6	140	
			B	360	35	33	82	17	53	58	108	45	791	
	W TYM	NIESUBSYDIOWANEJ		A	46	5	8	17	4	7	5	15	5	112
				B	310	32	33	70	16	45	53	103	42	704
		W TYM	PODJĘCIE DZIAŁALNOŚCI GOSPODARCZEJ	A	2	0	0	1	0	0	0	0	0	3
				B	12	0	0	1	0	1	1	1	0	16
		W TYM	PRACY SEZONOWEJ	A	0	0	0	0	0	0	0	0	0	0
				B	0	0	0	0	0	0	0	0	0	0
	SUBSYDIOWANEJ		A	13	0	0	6	1	2	3	2	1	28	
			B	50	3	0	12	1	8	5	5	3	87	
	Z TEGO	PRAC INTERWENCYJNYCH	A	4	0	0	3	0	0	1	0	0	8	
			B	5	0	0	3	0	0	1	0	0	9	
		ROBÓT PUBLICZNYCH	A	0	0	0	1	0	0	0	0	0	1	
			B	2	0	0	1	0	0	0	0	0	3	
		PODJĘCIE DZIAŁALNOŚCI GOSPODARCZEJ	A	3	0	0	1	0	2	1	2	0	9	
			B	11	0	0	3	0	5	1	3	0	23	
		W TYM W RAMACH BONU NA ZASIEDLENIE	A	0	0	0	0	0	0	0	0	0	0	
			B	2	0	0	0	0	2	0	0	0	4	
		PODJĘCIE PRACY W RAMACH REFUNDACJI KOSZTÓW ZATRUDNIENIA	A	4	0	0	0	1	0	1	0	0	6	
			B	25	2	0	1	1	3	2	1	2	37	
		INNE		A	0	0	0	0	0	0	0	0	0	0
				B	1	0	0	0	0	1	0	0	0	2
	ROZPOCZĘCIA SZKOLENIA		A	7	1	0	0	0	2	0	2	0	12	
			B	27	3	1	2	0	4	1	6	3	47	
	W TYM W RAMACH BONU SZKOLENIOWEGO		A	0	0	0	0	0	0	0	0	0	0	
			B	9	0	0	2	0	0	0	0	1	12	
	ROZPOCZĘCIA STAŻU		A	29	3	0	13	2	6	4	14	6	77	
		B	80	1	8	29	6	12	12	36	13	207		
W TYM W RAMACH BONU STAŻOWEGO		A	12	2	0	6	2	1	1	3	4	31		
		B	33	4	2	11	4	3	2	13	7	79		
ROZPOCZĘCIA REALIZACJI INDYWIDUALNEGO PROGRAMU ZATRUDNIENIA LUB PODPISANIA KONTRAKTU SOCJALNEGO		A	0	0	0	0	0	0	0	0	0	0		
		B	0	0	0	0	0	0	0	0	0	0		
ROZPOCZĘCIE PRAC SPOŁECZNIE UŻYTECZNYCH		A	0	0	0	0	0	0	0	0	0	0		
		B	1	0	0	2	1	1	1	1	3	10		
ODMOWA BEZ UZASADNIONEJ PRZYCZYNY PRZYJĘCIA PROPOZYCJI ODPOWIEDNIEJ PRACY LUB INNEJ		A	9	0	1	1	1	2	0	1	0	15		
		B	45	0	4	6	1	5	2	7	3	66		
NIEPOTWIERDZENIA GOTOWOŚCI DO PRACY		A	78	3	9	13	7	16	11	12	9	158		
		B	411	34	47	57	15	58	45	87	54	808		
DOBROWOLNEJ REZYGNACJI ZE STATUSU BEZROBOTNEGO		A	8	1	0	2	1	2	0	1	1	16		
		B	28	6	3	8	3	10	2	16	5	79		

Tabela nr 6a

ROZLICZENIE "NAPŁYWU - ODPLYWU" BEZROBOTNYCH W SZCZEGÓLNEJ SYTUACJI NA RYNKU PRACY - W TYM DO 25 ROKU ŻYCIA - W MIESIĄCU CZERWCU 2015R.

WYSZCZEGÓLNIENIE		JEDNOSTKA									RAZEM	
		Piła	Białośliwie	Kaczory	Łobżenica	Miasteczko Krajeńskie	Szydłowo	Ujście	Wyrzysk	Wysoka		
A) CZERWIEC 2015R. B) NARASTAJĄCO OD POCZĄTKU ROKU		NAPŁYW BEZROBOTNYCH W SZCZEGÓLNEJ SYTUACJI NA RYNKU PRACY										
Z TEGO	BEZROBOTNI ZAREJESTROWANI	A	62	6	4	19	10	9	5	23	14	152
		B	504	66	59	109	30	76	51	162	81	1 138
	PO RAZ PIERWSZY	A	14	1	1	8	2	5	3	7	3	44
		B	138	20	17	32	11	28	14	31	24	315
	PO RAZ KOLEJNY	A	48	5	3	11	8	4	2	16	11	108
		B	366	46	42	77	19	48	37	131	57	823
ODPŁYW BEZROBOTNYCH W SZCZEGÓLNEJ SYTUACJI NA RYNKU PRACY												
WYŁĄCZENI Z EWIDENCJI OGÓŁEM	A	87	6	11	39	8	19	11	33	18	232	
	B	525	59	67	136	25	80	71	186	95	1 244	
Z TEGO Z PRZYCZYŃ												
Z TEGO	PODJĘCIA PRACY	A	22	1	6	16	3	3	4	13	5	73
		B	184	21	22	57	8	34	35	78	31	470
Z TEGO	NIESUBSYDIOWANEJ	A	16	1	6	12	2	3	3	12	5	60
		B	157	19	22	49	7	31	33	74	30	422
Z TEGO	W TYM	PODJĘCIE DZIAŁALNOŚCI GOSPODARCZEJ	A	0	0	0	1	0	0	0	0	1
		B	1	0	0	1	0	1	0	0	0	2
Z TEGO	PRACY SEZONOWEJ	A	0	0	0	0	0	0	0	0	0	0
		B	0	0	0	0	0	0	0	0	0	0
Z TEGO	SUBSYDIOWANEJ	A	6	0	0	4	1	0	1	1	0	13
		B	27	2	0	8	1	3	2	4	1	48
Z TEGO	PRAC INTERWENCYJNYCH	A	2	0	0	3	0	0	0	0	0	5
		B	2	0	0	3	0	0	0	0	0	5
Z TEGO	ROBÓT PUBLICZNYCH	A	0	0	0	1	0	0	0	0	0	1
		B	1	0	0	1	0	0	0	0	0	2
Z TEGO	PODJĘCIE DZIAŁALNOŚCI GOSPODARCZEJ	A	2	0	0	0	0	0	0	1	0	3
		B	6	0	0	1	0	2	0	2	0	11
Z TEGO	W TYM W RAMACH BONU NA ZASIEDLENIE	A	0	0	0	0	0	0	0	0	0	0
		B	2	0	0	0	0	1	0	0	0	3
Z TEGO	PODJĘCIE PRACY W RAMACH REFUNDACJI KOSZTÓW ZATRUDNIENIA BEZROBOTNEGO	A	1	0	0	0	1	0	1	0	0	3
		B	15	1	0	1	1	1	2	1	1	23
Z TEGO	INNE	A	0	0	0	0	0	0	0	0	0	0
		B	1	0	0	0	0	0	0	0	0	1
Z TEGO	ROZPOCZĘCIA SZKOLENIA	A	2	1	0	0	0	1	0	1	0	5
		B	13	2	1	3	0	2	1	1	2	25
Z TEGO	W TYM W RAMACH BONU SZKOLENIOWEGO	A	0	0	0	0	0	0	0	0	0	0
		B	7	1	0	3	0	0	0	0	1	12
Z TEGO	ROZPOCZĘCIA STAŻU	A	15	3	0	9	1	3	2	8	3	44
		B	55	10	6	19	5	7	5	29	10	146
Z TEGO	W TYM W RAMACH BONU STAŻOWEGO	A	9	2	0	3	1	1	0	2	0	18
		B	21	3	2	6	3	3	0	11	2	51
Z TEGO	ROZPOCZĘCIA REALIZACJI INDYWIDUALNEGO PROGRAMU ZATRUDNIENIA LUB PODPISANIA KONTRAKTU SOCJALNEGO	A	0	0	0	0	0	0	0	0	0	0
		B	0	0	0	0	0	0	0	0	0	0
Z TEGO	ROZPOCZĘCIE PRAC SPOŁECZNIE UŻYTECZNYCH	A	0	0	0	0	0	0	0	0	0	0
		B	0	0	0	1	1	1	0	0	0	3
Z TEGO	ODMOWA BEZ UZASADNIONEJ PRZYCZYNY PRZYJĘCIA PROPOZYCJI ODPOWIEDNIEJ PRACY LUB INNEJ FORMY POMOCY, W TYM W RAMACH PAI	A	4	0	1	1	1	1	0	1	0	9
		B	24	0	1	5	2	1	2	4	3	42
Z TEGO	NIEPOTWIERDZENIA GOTOWOŚCI DO PRACY	A	42	0	4	13	3	11	5	9	8	95
		B	239	21	34	38	7	35	26	63	41	504
Z TEGO	DOBROWOLNEJ REZYGNACJI ZE STATUSU BEZROBOTNEGO	A	4	1	0	0	0	0	0	1	0	6
		B	10	4	2	7	2	0	2	11	2	40

Tabela nr 6b

ROZLICZENIE "NAPŁYWU - ODPIYU" BEZROBOTNYCH W SZCZEGÓLNEJ SYTUACJI NA RYNKU PRACY - POWYŻEJ 50 ROKU ŻYCIA - W MIESIĄCU CZERWCU 2015R.

WYSZCZEGÓLNIENIE		JEDNOSTKA									RAZEM	
		Piła	Białostowie	Kaczory	Łobżenica	Miasteczko Krajeńskie	Szydłowo	Ujście	Wyrzysk	Wysoka		
A) CZERWIEC 2015R.												
B) NARASTAJĄCO OD POCZĄTKU ROKU												
NAPLYW BEZROBOTNYCH W SZCZEGÓLNEJ SYTUACJI NA RYNKU PRACY												
Z TEGO	BEZROBOTNI ZAREJESTROWANI	A	73	6	5	4	2	7	9	14	4	124
		B	567	29	50	58	14	66	50	87	38	959
	PO RAZ PIERWSZY	A	19	1	0	0	0	1	3	0	1	25
		B	83	3	4	8	1	7	6	12	9	133
	PO RAZ KOLEJNY	A	54	5	5	4	2	6	6	14	3	99
		B	484	26	46	50	13	59	44	75	29	826
ODPIYW BEZROBOTNYCH W SZCZEGÓLNEJ SYTUACJI NA RYNKU PRACY												
WYŁĄCZENI Z EWIDENCJI OGÓLEM	A	114	6	17	10	2	14	6	24	6	199	
	B	528	29	58	60	14	84	59	99	49	980	
Z TEGO Z PRZYCZYN												
Z TEGO	PODJĘCIA PRACY	A	35	3	9	5	2	7	4	7	3	75
		B	188	6	16	19	4	37	17	39	16	342
Z TEGO	NIESUBSYDIOWANEJ	A	24	2	4	1	1	5	3	2	0	42
		B	161	5	11	11	3	31	14	24	13	273
Z TEGO	W TYM	PODJĘCIE DZIAŁALNOŚCI GOSPODARCZEJ	A	1	0	0	1	0	0	0	0	2
		B	8	0	0	1	0	0	0	3	0	12
Z TEGO	PRACY SEZONOWEJ	A	0	0	0	0	0	0	0	0	0	0
		B	0	0	0	0	0	0	0	0	0	0
Z TEGO	SUBSYDIOWANEJ	A	11	1	5	4	1	2	1	5	3	33
		B	27	1	5	8	1	6	3	15	3	69
Z TEGO	PRAC INTERWENCYJNYCH	A	1	0	0	0	0	0	0	0	0	1
		B	4	0	0	0	0	1	0	0	0	5
Z TEGO	ROBÓT PUBLICZNYCH	A	7	1	4	4	1	1	1	4	3	26
		B	8	1	4	4	1	1	2	9	3	33
Z TEGO	PODJĘCIE DZIAŁALNOŚCI GOSPODARCZEJ	A	1	0	0	0	0	0	0	0	0	1
		B	3	0	0	0	0	1	0	2	0	6
Z TEGO	W TYM W RAMACH BONU NA ZASIEDLENIE	A	0	0	0	0	0	0	0	0	0	0
		B	0	0	0	0	0	0	0	0	0	0
Z TEGO	PODJĘCIE PRACY W RAMACH REFUNDACJI KOSZTÓW ZATRUDNIENIA BEZROBOTNEGO	A	2	0	0	0	0	1	0	0	0	3
		B	10	0	0	2	0	3	1	2	0	18
Z TEGO	INNE	A	0	0	0	0	0	0	0	0	0	0
		B	2	0	0	2	0	0	0	0	0	4
Z TEGO	ROZPOCZĘCIA SZKOLENIA	A	5	1	2	0	0	1	0	2	1	12
		B	35	3	7	6	1	8	3	8	4	75
Z TEGO	W TYM W RAMACH BONU SZKOLENIOWEGO	A	0	0	0	0	0	0	0	0	0	0
		B	0	0	0	0	0	0	0	0	0	0
Z TEGO	ROZPOCZĘCIA STAŻU	A	2	0	0	0	0	0	0	4	0	6
		B	17	2	0	1	0	2	1	5	0	28
Z TEGO	W TYM W RAMACH BONU STAŻOWEGO	A	0	0	0	0	0	0	0	0	0	0
		B	0	0	0	0	0	0	0	0	0	0
Z TEGO	ROZPOCZĘCIA REALIZACJI INDYWIDUALNEGO PROGRAMU ZATRUDNIENIA LUB PODPISANIA KONTRAKTU SOCJALNEGO	A	0	0	0	0	0	0	0	0	0	0
		B	0	0	0	0	0	0	0	0	0	0
Z TEGO	ROZPOCZĘCIE PRAC SPOŁECZNIE UŻYTECZNYCH	A	0	0	0	0	0	0	2	0	0	2
		B	5	7	10	9	1	14	17	1	13	77
Z TEGO	ODMOWA BEZ UZASADNIONEJ PRZYJĘCIA PROPOZYCJI ODPOWIEDNIEJ PRACY LUB INNEJ FORMY POMOCY, W TYM W RAMACH PAI	A	2	0	0	0	0	2	0	0	0	4
		B	10	0	1	2	0	4	1	0	0	18
Z TEGO	NIEPOTWIERDZENIA GOTOWOŚCI DO PRACY	A	49	1	6	5	0	3	0	7	1	72
		B	190	5	22	20	6	12	11	27	14	307
Z TEGO	DOBROWOLNEJ REZYGNACJI ZE STATUSU BEZROBOTNEGO	A	9	0	0	0	0	0	0	1	0	10
		B	28	2	0	1	0	3	2	7	2	45

ROZLICZENIE "NAPŁYWU - ODPŁYWU" BEZROBOTNYCH W SZCZEGÓLNEJ SYTUACJI NA RYNKU PRACY - DŁUGOTRWALE BEZROBOTNI - W MIESIĄCU CZERWCU 2015R.

WYSZCZEGÓLNIENIE		JEDNOSTKA									RAZEM			
		Piła	Białośliwie	Kaczory	Łobżenica	Miasteczko Krajeńskie	Szydłowo	Ujście	Wyrzysk	Wysoka				
A) CZERWIEC 2015R. B) NARASTAJĄCO OD POZĄTKU ROKU														
NAPŁYW BEZROBOTNYCH W SZCZEGÓLNEJ SYTUACJI NA RYNKU PRACY														
BEZROBOTNI ZAREJESTROWANI		A	109	3	6	11	2	20	6	23	11	191		
		B	765	53	67	121	26	128	68	181	61	1 470		
Z TEGO	PO RAZ PIERWSZY	A	0	0	0	0	0	0	0	0	0	0		
		B	0	0	0	0	0	0	0	0	0	0		
	PO RAZ KOLEJNY	A	109	3	6	11	2	20	6	23	11	191		
		B	762	53	67	121	26	128	68	181	61	1 470		
ODPŁYW BEZROBOTNYCH W SZCZEGÓLNEJ SYTUACJI NA RYNKU PRACY														
WYŁĄCZENI Z EWIDENCJI OGÓŁEM		A	198	9	20	25	8	29	8	35	13	345		
		B	880	69	91	135	34	165	101	209	96	1 780		
Z TEGO Z PRZYCZYN														
Z TEGO Z PRZYCZYN	PODJĘCIA PRACY		A	60	4	6	11	2	8	6	14	4	115	
			B	277	19	18	42	12	55	31	78	23	555	
	W TYM	NIESUBSYDIOWANEJ		A	45	3	2	7	1	6	5	11	0	80
				B	233	16	14	34	9	48	27	49	18	468
		PODJĘCIE DZIAŁALNOŚCI GOSPODARCZEJ	A	1	0	0	0	0	1	0	0	0	0	2
			B	9	0	0	0	0	2	1	2	0	0	14
		PRACY SEZONOWEJ	A	0	0	0	0	0	0	0	0	0	0	0
			B	0	0	0	0	0	0	0	0	0	0	0
		SUBSYDIOWANEJ		A	15	1	4	4	1	2	1	3	4	35
				B	44	3	4	8	3	7	4	9	5	87
		Z TEGO	PRAC INTERWENCYJNYCH	A	1	0	0	0	0	1	0	0	1	3
				B	4	0	0	0	0	2	0	0	2	8
	ROBÓT PUBLICZNYCH		A	7	1	4	4	1	1	1	3	3	25	
			B	12	1	4	4	3	1	2	6	3	36	
	PODJĘCIA DZIAŁALNOŚCI GOSPODARCZEJ		A	2	0	0	0	0	0	0	0	0	2	
			B	3	0	0	2	0	2	0	1	0	8	
	W TYM W RAMACH BONU NA ZASIEDLENIE		A	0	0	0	0	0	0	0	0	0	0	
			B	0	0	0	0	0	0	0	0	0	0	
	PODJĘCIA PRACY W RAMACH REFUNDACJI KOSZTÓW ZATRUDNIENIA BEZROBOTNEGO		A	5	0	0	0	0	0	0	0	0	5	
			B	20	2	0	1	0	2	2	1	0	28	
	INNE		A	0	0	0	0	0	0	0	0	0	0	
			B	5	0	0	0	0	0	0	0	0	5	
	ROZPOCZĘCIA SZKOLENIA		A	14	1	0	1	0	1	0	4	1	22	
			B	69	7	5	13	2	11	7	16	6	136	
	W TYM W RAMACH BONU SZKOLENIOWEGO		A	0	0	0	0	0	0	0	0	0	0	
			B	3	0	0	0	0	0	0	0	0	3	
	ROZPOCZĘCIA STAŻU		A	9	1	1	5	3	3	0	7	1	30	
			B	52	4	5	14	5	7	10	15	4	116	
W TYM W RAMACH BONU STAŻOWEGO		A	2	0	0	2	2	0	0	0	0	6		
		B	2	1	0	4	2	0	0	1	2	12		
ROZPOCZĘCIA REALIZACJI INDYWIDUALNEGO PROGRAMU ZATRUDNIENIA LUB PODPISANIA KONTRAKTU SOCJALNEGO		A	0	0	0	0	0	0	0	0	0	0		
		B	0	0	0	0	0	0	0	0	0	0		
ROZPOCZĘCIE PRAC SPOŁECZNIE UŻYTECZNYCH		A	0	0	0	0	0	0	2	0	0	2		
		B	10	6	11	14	2	20	28	2	27	120		
ODMOWA BEZ UZASADNIONEJ PRZYCZYNY PRZYJĘCIA PROPOZYCJI ODPOWIEDNIEJ PRACY LUB INNEJ FORMY POMOCY, W TYM W RAMACH PAI		A	12	0	0	0	1	2	0	0	0	15		
		B	40	1	1	4	1	9	0	5	2	63		
NIEPOTWIERDZENIA GOTOWOŚCI DO PRACY		A	84	2	13	6	2	12	0	9	6	134		
		B	354	20	46	35	8	46	17	69	24	619		
DOBROWOLNEJ REZYGNACJI ZE STATUSU BEZROBOTNEGO		A	12	0	0	2	0	2	0	1	0	17		
		B	36	8	2	10	3	11	1	17	3	91		

Tabela nr 7

WOLNE MIEJSCA PRACY I MIEJSCA AKTYWIZACJI ZAWODOWEJ

Wyszczególnienie		Zgłoszone w miesiącu sprawozdawczym				W końcu miesiąca sprawozdawczego			
		razem	z rubr. 1 dotyczące pracy			razem	w tym niewykorzystane dłużej niż 1 miesiąc		
			subsydowanej	z sektora publicznego	sezonowej				
		1	2	3	4	5	6		
OGÓŁEM		01	642	274	74	113	396	8	
z ogółem	zatrudnienie lub inna praca zarobkowa	02	427	59	43	113	292	8	
	miejsca aktywizacji zawodowej	03	215	215	31	X	104	0	
	z tego	staże	04	213	213	29	X	103	0
		przygotowanie zawodowe dorosłych	05	0	0	0	X	0	0
		prace społecznie użyteczne	06	2	2	2	X	1	0
	dla niepełnosprawnych	07	20	8	0	0	18	4	
	dla osób w okresie do 12 miesięcy od dnia ukończenia nauki	08	11	11	3	0	0	0	

Tabela nr 8

ZGŁOSZENIA ZWOLNIEŃ I ZWOLNIENIA GRUPOWE, ZWOLNIENIA MONITOROWANE*

WYSZCZEGÓLNIENIE <i>na koniec m-ca sprawozdawczego</i>		W MIESIĄCU				NA KONIEC MIESIĄCA			
		Z SEKTORA PUBLICZNEGO		Z SEKTORA PRYWATNEGO		Z SEKTORA PUBLICZNEGO		Z SEKTORA PRYWATNEGO	
		ZAKŁADY	OSOBY	ZAKŁADY	OSOBY	ZAKŁADY	OSOBY	ZAKŁADY	OSOBY
		1	2	3	4	5	6	7	8
zgłoszenia zwolnień grupowych	1	0	0	1	9	0	0	1	9
zwolnienia grupowe	2	0	0	0	0	X	X	X	X
zwolnienia monitorowane	3	0	0	1	9	X	X	X	X

* ujmuje się wyłącznie zgłoszenia dot. zwolnień pracowników zameldowanych na terenie powiatu piłskiego

Tabela 9

Bezrobotni według czasu pozostawania bez pracy, wieku, poziomu wykształcenia i stażu pracy Stan w końcu CZERWCA 2015 r.

1. Bezrobotni ogółem

Wyszczególnienie		Liczb bezzrobotnych razem	z tego według czasu pozostawania bez pracy						Liczb bezzrobotnych kobiet razem	z tego według czasu pozostawania bez pracy						
			w miesiącach							w miesiącach						
			do 1	1-3	3-6	6-12	12-24	pow. 24		do 1	1-3	3-6	6-12	12-24	pow. 24	
		1	2	3	4	5	6	7	8	9	10	11	12	13	14	
Czas pozostawania bez pracy w miesiącach	do 1	01	499	499						263	263					
	1-3	02	879		879					478		478				
	3-6	03	969			969				491			491			
	6-12	04	1030				1030			595				595		
	12-24	05	749					749		431					431	
	pow. 24	06	729						729	460						460
Wiek	18-24	07	647	121	165	125	126	75	35	427	62	99	79	90	66	31
	25-34	08	1274	141	251	283	262	185	152	839	82	151	153	178	147	128
	35-44	09	1054	92	163	204	231	183	181	593	47	81	100	134	102	129
	45-54	10	961	82	168	183	215	152	161	496	42	88	98	109	66	93
	55-59	11	677	51	92	129	148	110	147	330	27	51	56	76	47	73
	60-64 lata	12	242	12	40	45	48	44	53	33	3	8	5	8	3	6
Wykształcenie	wyższe	13	496	68	98	103	99	75	53	327	48	68	62	64	53	32
	policealne i średnie zawodowe	14	1157	120	225	235	250	173	154	776	79	147	145	181	115	109
	średnie ogólnokształcące	15	388	52	75	90	74	59	38	289	39	54	61	51	51	33
	zasadnicze zawodowe	16	1419	139	221	275	311	237	236	633	53	91	102	151	102	134
	gimnazjalne i poniżej	17	1395	120	260	266	296	205	248	693	44	118	121	148	110	152
Staż pracy ogółem	do 1 roku	18	678	84	149	139	124	91	91	440	48	98	77	83	67	67
	1-5	19	1029	105	187	214	208	163	152	634	56	99	127	134	104	114
	5-10	20	701	77	135	145	150	101	93	409	37	77	73	94	62	66
	10-20	21	862	71	141	181	205	133	131	425	39	70	82	100	60	74
	20-30	22	644	62	99	109	135	121	118	294	34	44	48	65	55	48
	30 i więcej	23	295	25	51	68	74	41	36	100	8	20	28	28	7	9
	bez stażu	24	646	75	117	113	134	99	108	416	41	70	56	91	76	82
Ogółem	25	4855	499	879	969	1030	749	729	2718	263	478	491	595	431	460	