

POWIATOWY URZĄD PRACY W PIŁE

BIULETYN INFORMACYJNY

ZA LIPIEC 2015 R.

PIŁA, SIERPIEŃ 2015 R.

Dane statystyczne zawarte w niniejszej informacji zamieszczone są na stronie internetowej:

<http://www.pup.pila.pl/>

1. Zmiany w stanie i strukturze bezrobocia

W Powiatowym Urzędzie Pracy w Pile na koniec lipca 2015 roku zarejestrowanych było 4.530 osób bezrobotnych, w tym 2.590 kobiet. W porównaniu z poprzednim miesiącem bezrobocie w powiecie pilskim spadło o 325 osób, tj. o 6,7%, natomiast w odniesieniu do końca lipca 2014 r. było niższe o 1.234 osoby, tj. o 21,4%.

W stosunku do czerwca 2015 r., nastąpił spadek liczby osób bezrobotnych w 8 jednostkach administracyjnych powiatu, tj.:

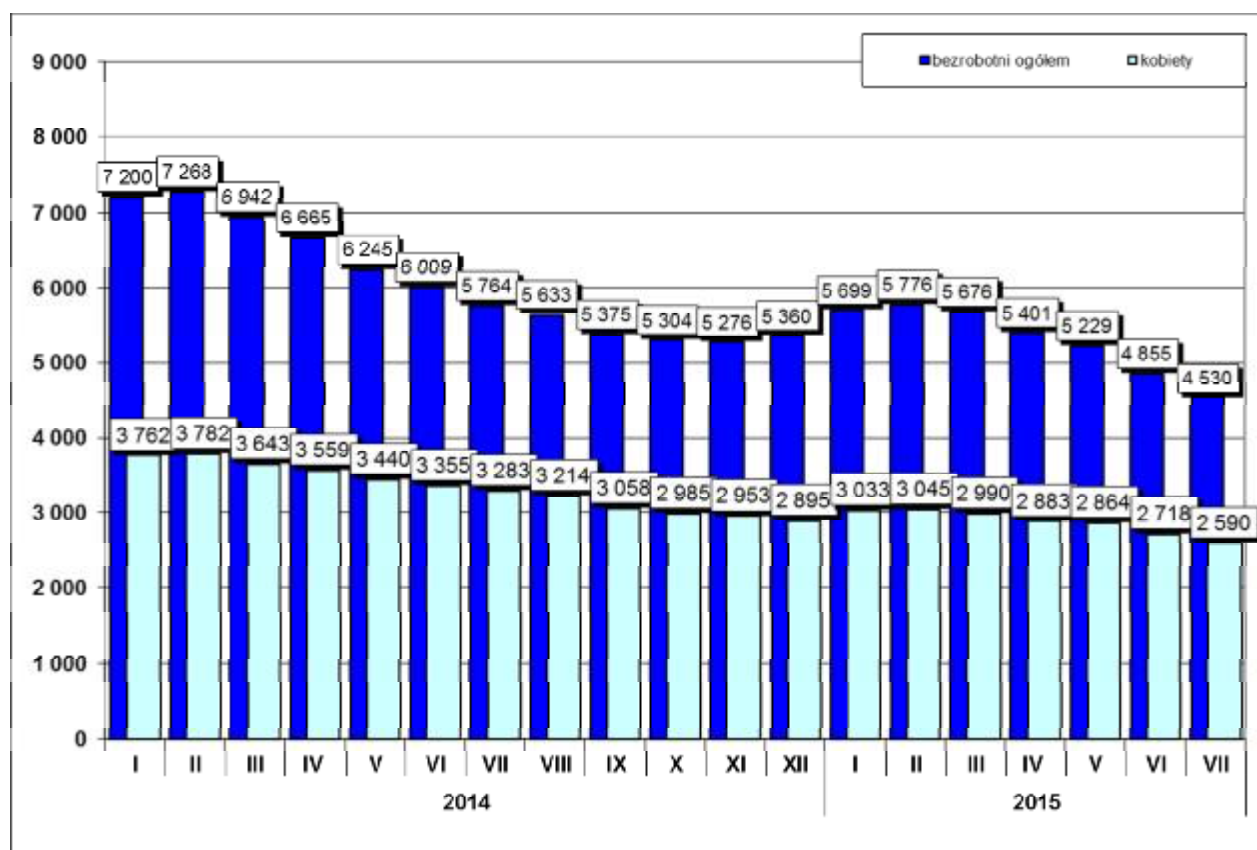
- | | |
|------------------------------|---------------------------|
| 1. mig. Ujście | – o 30 osób, tj. o 12,7%, |
| 2. gm. Miasteczko Krajeńskie | – o 12 osób, tj. o 11,5%, |
| 3. mig. Piła | – o 238 osób, tj. o 9,0%, |
| 4. gm. Szydłowo | – o 13 osób, tj. o 4,0%, |
| 5. mig. Łobżenica | – o 13 osób, tj. o 3,7%, |
| 6. mig. Wyrzysk | – o 17 osób, tj. o 2,9%, |
| 7. gm. Białośliwie | – o 5 osób, tj. o 2,8%, |
| 8. gm. Kaczory | – o 4 osoby, tj. o 1,7%. |

Natomiast w 1 jednostce administracyjnej, tj. w mieście i gminie Wysoka liczba osób bezrobotnych wzrosła o 7 osób tj. o 3,4%.

W poniższej tabeli przedstawiono zmianę liczby osób bezrobotnych oraz jej dynamikę w stosunku do poprzedniego miesiąca i analogicznego miesiąca w poprzednim roku.

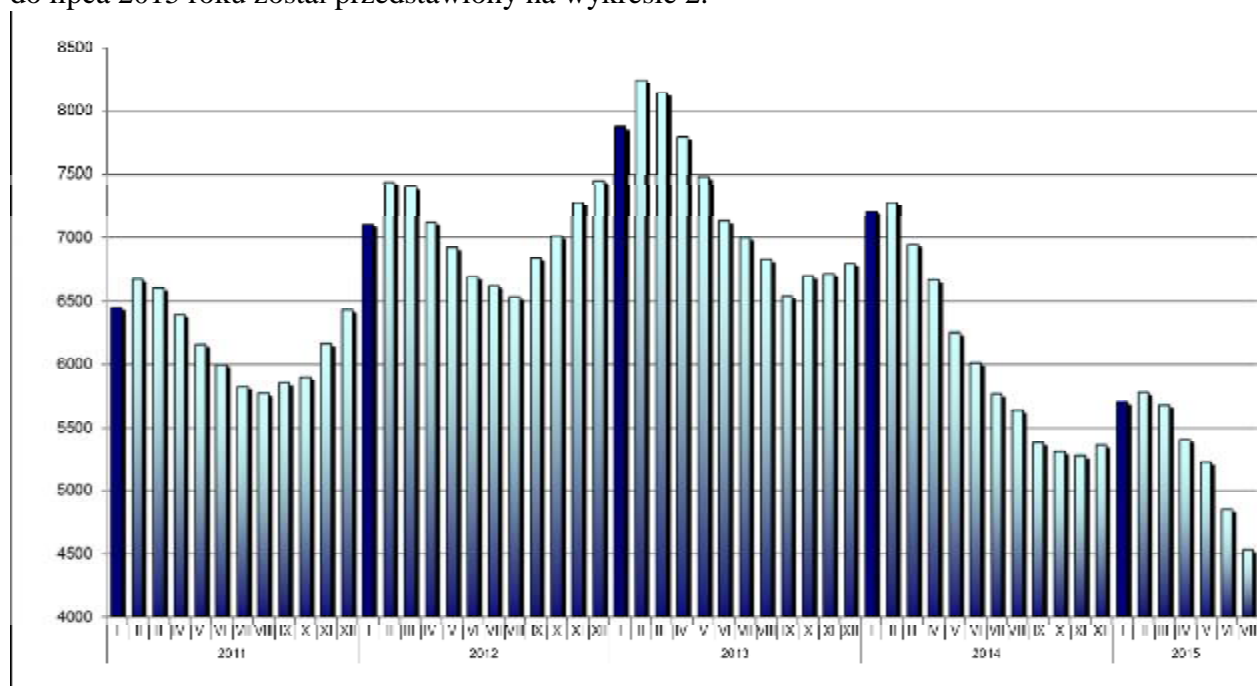
Jednostka	Liczba zarejestrowanych osób bezrobotnych			Różnica			
	31.07.2015 r.	30.06.2015 r.	31.07.2014 r.	31.07.2015 r. / 30.06.2015 r.		31.07.2015 r. / 31.07.2014 r.	
				w liczbach	dynamika	w liczbach	Dynamika
miasto Piła	2393	2631	3196	-238	91,0	-803	74,9
gmina Białośliwie	174	179	194	-5	97,2	-20	89,7
gmina Kaczory	225	229	294	-4	98,3	-69	76,5
miasto i gmina Łobżenica	343	356	375	-13	96,3	-32	91,5
gmina Miasteczko Krajeńskie	92	104	91	-12	88,5	1	101,1
gmina Szydłowo	316	329	419	-13	96,0	-103	75,4
miasto i gmina Ujście	207	237	267	-30	87,3	-60	77,5
miasto i gmina Wyrzysk	566	583	658	-17	97,1	-92	86,0
miasto i gmina Wysoka	214	207	270	7	103,4	-56	79,3
RAZEM powiat pilski	4530	4855	5764	-325	93,3	-1234	78,6

Zmiany w poziomie bezrobocia zostały przedstawione na wykresie poniżej.



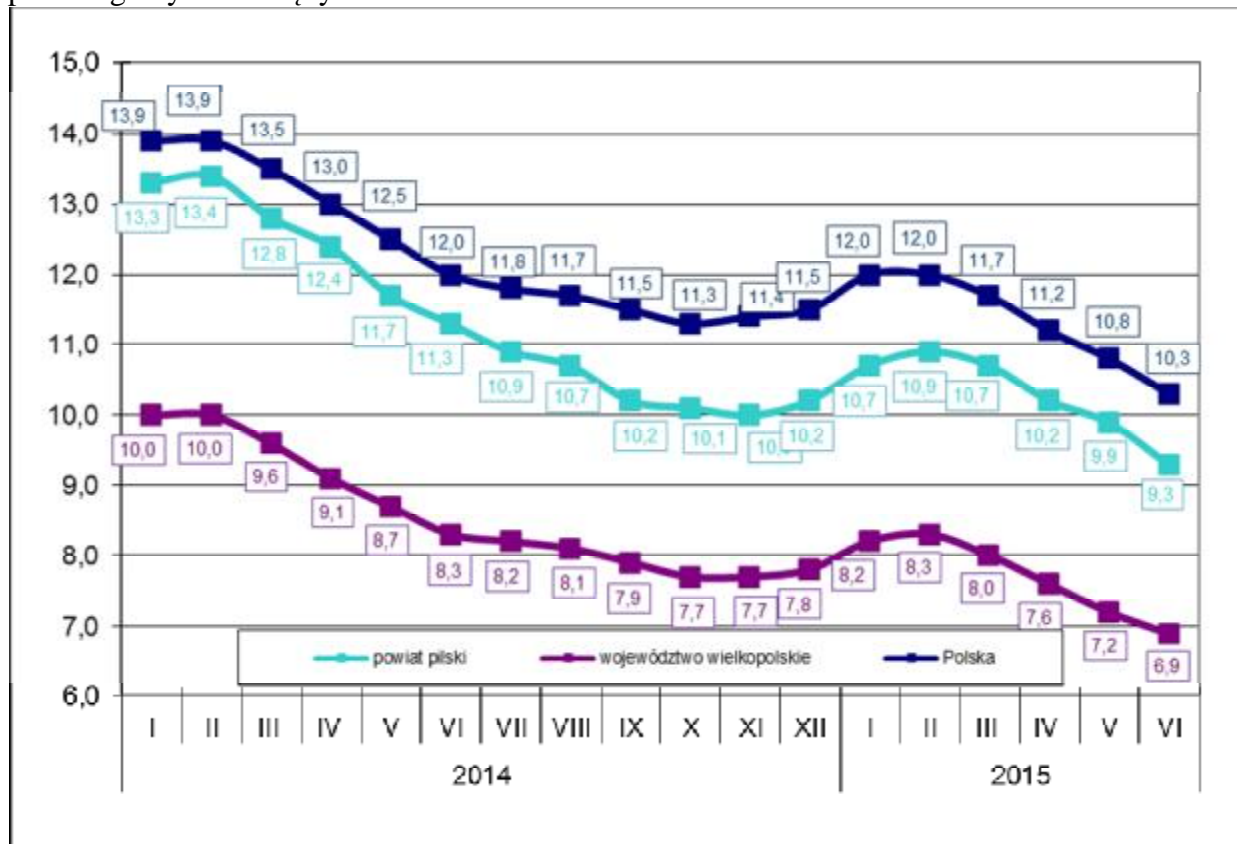
Wykres 1. Liczba zarejestrowanych osób bezrobotnych w powiecie pilskim (stan na koniec miesiąca)

Natomiast poziom bezrobocia w powiecie pilskim w okresie od stycznia 2011 roku do lipca 2015 roku został przedstawiony na wykresie 2.



Wykres 2. Poziom bezrobocia w powiecie pilskim w okresie od stycznia 2011 roku do lipca 2015 roku.

Stopa bezrobocia na koniec czerwca 2015r. wyniosła w powiecie pilskim 9,3%, w województwie wielkopolskim 6,9% i w kraju 10,3%. Na wykresie poniżej przedstawiono stopę bezrobocia w powiecie pilskim, województwie wielkopolskim oraz w kraju na koniec poszczególnych miesięcy.



Wykres 3. Stopa bezrobocia w powiecie pilskim, województwie wielkopolskim i w kraju.

Stopa bezrobocia w powiecie pilskim na koniec czerwca 2015r. w porównaniu z końcem maja 2015r. spadła o 0,6 punktu procentowego. W kraju stopa bezrobocia spadła o 0,5 punktu procentowego, natomiast w województwie Wielkopolskim spadła o 0,3 punktu procentowego.

Wskaźnik bezrobocia rejestrowanego na koniec lipca br. w powiecie pilskim ukształtował się na poziomie 5,1% (wg liczby bezrobotnych na koniec lipca 2015 roku i liczby ludności w wieku produkcyjnym wg stanu na koniec grudnia 2014 r. - najbardziej aktualne dane statystyczne). Ponadto w jednostkach administracyjnych powiatu pilskiego wskaźnik bezrobocia rejestrowanego wyniósł:

1. mig. Wyrzysk – 6,2%,
2. mig. Łobżenica – 5,5%,
3. gm. Białośliwie – 5,5%,
4. gm. Szydłowo – 5,4%,
5. m. Piła – 5,1%,
6. mig. Wysoka – 4,9%,
7. gm. Miasteczko Krajeńskie – 4,6%,
8. gm. Kaczory – 4,4%,
9. mig. Ujście – 3,9%.

W populacji osób bezrobotnych przeważały kobiety – ich liczba na koniec lipca 2015 r. wyniosła 2.590 osób, tj. 57,2% ogółu. W porównaniu z końcem lipca 2014 roku, liczba kobiet była niższa o 693, tj. o 21,1%. Najwyższy odsetek bezrobotnych kobiet zanotowano w mieście i gminie Łobżenica – 66,5% oraz w gminie Białośliwie – 64,9%.

Najniższy odsetek bezrobotnych kobiet odnotowany został w mieście Piła – 53,7%, w gminie Kaczory – 56,0 %. W pozostałych gminach powiatu udział bezrobotnych kobiet do ogółu bezrobotnych wyniósł w mieście i gminie Wyrzysk – 61,8%, w gminie Miasteczko Krajeńskie – 59,8%, w mieście i gminie Wysoka – 58,9%, w gminie Szydłowo – 58,5%, w mieście i gminie Ujście – 58,5%.

W poszczególnych jednostkach administracyjnych powiatu liczba kobiet, które po urodzeniu dziecka nie podjęły zatrudnienia przedstawiała się następująco:

Lp.	Gmina	Liczba kobiet zarejestrowanych na koniec 31.07.2015 r.	Liczba kobiet, które nie podjęły zatrudnienia po urodzeniu dziecka na koniec 31.07.2015 r.	% udział kobiet, które nie podjęły zatrudnienia (...) do zarejestrowanych kobiet
1.	Piła	1286	290	22,6
2.	Białośliwie	113	24	21,2
3.	Kaczory	126	33	26,2
4.	Łobzenica	228	66	28,9
5.	Miasteczko Krajeńskie	55	10	18,2
6.	Szydłowo	185	53	28,6
7.	Ujście	121	22	18,2
8.	Wyrzysk	350	83	23,7
9.	Wysoka	126	28	22,2
	Ogółem	2590	609	23,5

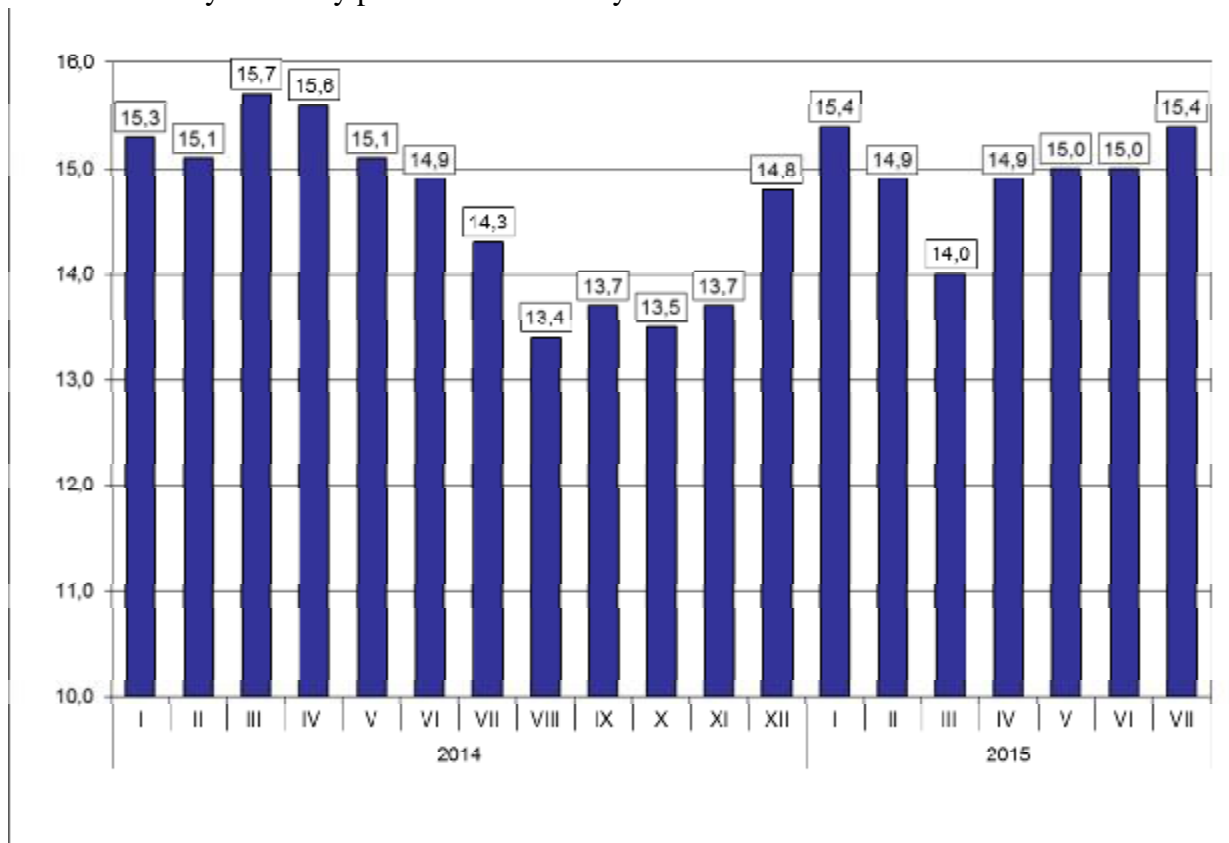
Na koniec lipca 2015 r. zarejestrowanych było 609 kobiet, które po urodzeniu dziecka nie podjęły zatrudnienia, tj. 23,5% ogółu zarejestrowanych kobiet.

Szczegółowe informacje dotyczące „napływu” i „odpływu” na terenie poszczególnych gmin powiatu pilskiego w lipca 2015 r. przedstawia poniższa tabela.

Lp.	Gmina	Napływ			Odpływ		
		Liczba osób bezrobotnych ogółem	w tym kobiet	% udział	Liczba osób bezrobotnych ogółem	w tym kobiet	% udział
1.	Piła	330	207	62,7	568	302	53,2
2.	Białośliwie	29	20	69,0	34	20	58,8
3.	Kaczory	32	16	50,0	36	19	52,8
4.	Łobzenica	49	24	49,0	62	26	41,9
5.	Miasteczko Krajeńskie	8	3	37,5	20	9	45,0
6.	Szydłowo	50	31	62,0	63	34	54,0
7.	Ujście	29	21	72,4	59	28	47,5
8.	Wyrzysk	81	40	49,4	98	51	52,0
9.	Wysoka	36	17	47,2	29	18	62,1
	Ogółem	644	379	58,9	969	507	52,3

Na koniec lipca 2015 r. prawo do zasiłku dla bezrobotnych posiadało 697 osób, tj. 15,4% zarejestrowanych. W porównaniu do poprzedniego miesiąca wskaźnik ten wzrósł o 0,4 punktu procentowego natomiast w odniesieniu do końca lipca 2014 r. był on wyższy o 1,1 punktu procentowego.

Zmiany wysokości udziału osób z prawem do zasiłku w ogólnej liczbie zarejestrowanych osób bezrobotnych zostały przedstawione na wykresie 4.



Wykres 4. Udział osób z prawem do zasiłku w ogólnej liczbie zarejestrowanych osób bezrobotnych na koniec miesiąca.

W okresie analizowanego miesiąca w Powiatowym Urzędzie Pracy w Pile zarejestrowały się 644 osoby, w tym 379 kobiet. W porównaniu z lipcem 2014r. „napływ” do bezrobocia był niższy o 69 osób, tj. o 9,7%.

Szczegółowe informacje dotyczące osób nowo zarejestrowanych z podziałem na poszczególne gminy powiatu pilskiego zostały przedstawione w tabeli 4 i 4a.

Spośród osób nowo zarejestrowanych 549 pracowało zawodowo przed nabyciem statusu bezrobotnego – stanowiły one 85,2% „napływu” do bezrobocia. Porównując z analogicznym okresem 2014 roku, udział osób poprzednio pracujących wśród nowo zarejestrowanych był wyższy o 3,0 punktu procentowego.

Udział podstawowych grup bezrobotnych wśród osób nowo zarejestrowanych oraz wśród ogólnej liczby osób bezrobotnych na koniec lipca 2015 r. przedstawiał się następująco:

Podstawowe grupy osób bezrobotnych	Udział wśród osób nowo zarejestrowanych w lipcu 2015r. (%)	Udział wśród ogółu zarejestrowanych na koniec lipca 2015r. (%)
Kobiety	58,9	57,2
osoby poprzednio pracujące	85,2	87,7
– w tym zwolnione z przyczyn dot. zakładu pracy	8,6	8,1
osoby z prawem do zasiłku	25,5	15,4
osoby zamieszkałe na wsi	38,0	35,9
osoby w okresie do 12 miesięcy od dnia ukończenia nauki	11,8	2,2
bez kwalifikacji zawodowych	14,6	24,3
bez doświadczenia zawodowego	23,3	18,5

Dokładne informacje o poszczególnych kategoriach zarejestrowanych osób – podane w liczbach bezwzględnych – przedstawiają tabele nr 1, 2 i 3.

Wśród osób, które zarejestrowały się w Urzędzie w lipcu 2015r., 101 zarejestrowało się po raz pierwszy, a 543 po raz kolejny, co stanowiło odpowiednio: 15,7% i 84,3% spośród ogółu osób nowo zarejestrowanych. W analogicznym okresie 2014 roku wskaźniki te wyniosły odpowiednio: 17,3% oraz 82,7%. Ponadto 38,0% (245 osób) nowych rejestracji stanowili mieszkańcy wsi – o 0,1 punktu procentowego więcej aniżeli w 2014 roku.

Udziały osób bezrobotnych będących w szczególnej sytuacji na rynku pracy w ogólnej liczbie zarejestrowanych osób bezrobotnych oraz wśród osób nowo zarejestrowanych przedstawiono w tabeli poniżej.

Wyszczególnienie	Udział wśród osób nowo zarejestrowanych w lipcu 2015r. (%)	Udział wśród ogółu zarejestrowanych na koniec lipca 2015r. (%)
do 30 roku życia	43,3	24,7
– w tym do 25 roku życia	58,4	47,9
długotrwale bezrobotne	33,2	49,6
powyżej 50 roku życia	17,7	30,4
posiadające co najmniej jedno dziecko do 6 roku życia	13,0	16,0
posiadające co najmniej jedno dziecko niepełnosprawne do 18 roku życia	0,0	0,2
Niepełnosprawni	8,4	12,6

Spośród osób zarejestrowanych na koniec lipca 2015r. profil pomocy ustalono dla 4.275 osób bezrobotnych. Najwięcej było osób z ustalonym II profilem – 2.751 osób, tj. 64,4% sprofilowanych. III profil pomocy ustalono dla 1.367 osób, tj. 32,0%, natomiast I profil pomocy ustalono jedynie dla 157 osób, tj. 3,7%.

Liczba bezrobotnych z ustalonym profilem pomocy w miesiącu sprawozdawczym i na koniec lipca 2015r. przedstawia tabela poniżej:

Wyszczególnienie		Liczba wywiadów zakończonych ustaleniem profilu pomocy		Liczba bezrobotnych z ustalonym profilem pomocy	
		w okresie sprawozdawczym		w końcu miesiąca sprawozdawczego	
		razem	kobiety	razem	kobiety
Ogółem		516	302	4275	2445
z tego	profil I	46	25	157	92
	profil II	396	225	2751	1567
	profil III	74	52	1367	786

W lipcu 2015r. z ewidencji bezrobotnych Powiatowego Urzędu Pracy w Pile wyłączono 969 osób (w tym 507 kobiet) – o 11 osób, tj. o 1,1% więcej aniżeli w lipcu 2014 r. Najwięcej osób bezrobotnych wyłączono w mieście Pile – 568 osób. W pozostałych jednostkach administracyjnych powiatu wyłączono w: Wyrzysku – 98 osób, Szydłowie – 63 osoby, Łobżenicy – 62 osoby, Ujściu – 59 osób, Kaczorach – 36 osób, Białośliwiu – 34 osoby, Wysokiej – 29 osób i Miasteczku Krajeńskim – 20 osób.

Szczegółowe informacje dotyczące osób wyłączonych z ewidencji Powiatowego Urzędu Pracy w Pile, w podziale na gminy, przedstawiono w tabeli nr 5, natomiast rozliczenie „napływu” i „odpływu” osób do 30 roku życia, w tym do 25 roku życia, powyżej 50 roku życia oraz osób długotrwale bezrobotnych, w podziale na gminy, przedstawiają tabele nr 6, 6a i 6b.

Spośród ogółu wyłączonych, najwięcej osób, bo 322 (33,2%) wyrejestrowano z powodu podjęcia pracy (w lipcu 2014r. – 321 osób, tj. 33,5%), z czego:

- pracę niesubsydiowaną – 280 osób, tj. 28,9% ogółu wyłączonych,
- pracę subsydiowaną – 42 osoby, tj. 4,3% ogółu wyłączonych.

Pozostałe 647 osób (66,8%) wyłączono, m.in. z powodu:

- rozpoczęcia szkolenia – 9 osób, tj. 0,9% ,
w tym w ramach bonu szkoleniowego – 6 osób, tj. 66,7%,
- rozpoczęcia stażu – 127 osób, tj. 13,1%,
w tym w ramach bonu stażowego – 14 osób, tj. 11,0%,
- niepotwierdzenia gotowości do podjęcia pracy – 361 osób, tj. 37,3%,
- odmowy bez uzasadnionej przyczyny przyjęcia propozycji odpowiedniej pracy lub innej formy pomocy – 64 osoby, tj. 6,6%,
- dobrowolnej rezygnacji ze statusu bezrobotnego – 41 osób, tj. 4,2%,
- osiągnięcia wieku emerytalnego – 2 osoby, tj. 0,2%,
- nabycia praw do świadczenia przedemerytalnego – 8 osób, tj. 0,8%,
- nabycia praw emerytalnych lub rentowych – 5 osób, tj. 0,5%,
- rozpoczęcia prac społecznie użytecznych – 10 osób, tj. 1,0%,
w tym w ramach PAI – 7 osób, tj. 70,0%,
- innych – 20 osób, tj. 2,1% ogółu wyłączonych.

W lipcu 2015r. aktywnymi formami przeciwdziałania bezrobociu objęto 185 osób.

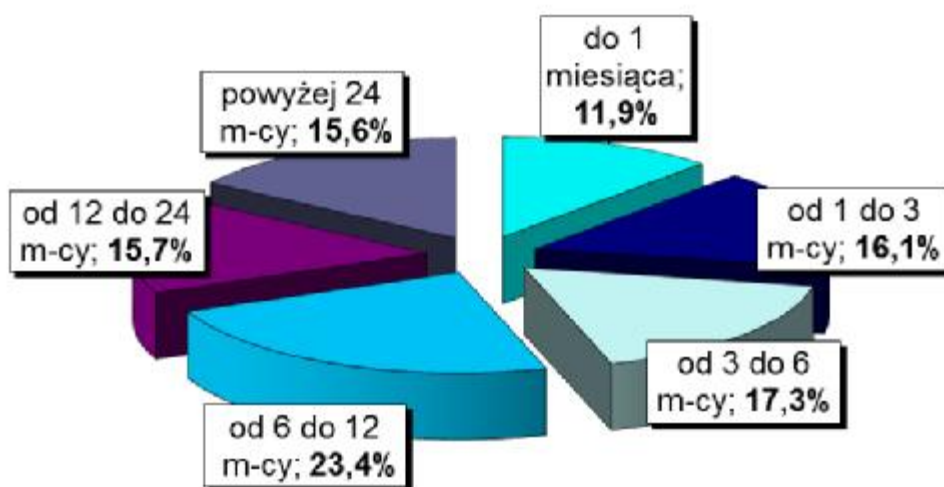
W okresie analizowanego miesiąca do Urzędu zgłoszono 591 wolnych miejsc pracy i miejsc aktywizacji zawodowej, tj. o 252 więcej aniżeli w lipcu 2014r. i o 51 mniej niż w czerwcu 2015 r. Spośród wszystkich wolnych miejsc pracy, 471 dotyczyło zatrudnienia lub innej pracy zarobkowej (w tym 35 – pracy subsydiowanej), a 120 dotyczyło miejsc aktywizacji zawodowej. 436 wolnych miejsc pracy (73,8%) dotyczyło pracy niesubsydiowanej, a 155 (26,2%) pracy subsydiowanej. Ponadto 80 wolnych miejsc dotyczyło propozycji zatrudnienia/innej pracy zarobkowej lub aktywizacji zawodowej w sektorze publicznym. Spośród wolnych miejsc ogółem 18 skierowanych było dla osób niepełnosprawnych. Szczegółowe informacje dotyczące wolnych miejsc pracy i miejsc aktywizacji zawodowej zostały przedstawione w tabeli nr 7.

W lipcu 2015 r. żaden zakład pracy nie zgłosił i nie dokonał zwolnienia pracowników z przyczyn nie dotyczących pracowników.

Na koniec lipca 2015 roku w Powiatowym Urzędzie Pracy w Pile zarejestrowane były 322 osoby zwolnione z przyczyn nie dotyczących pracowników, tj. o 18 osób (5,9%) więcej aniżeli na koniec lipca 2014 roku.

2. Charakterystyka populacji bezrobotnych

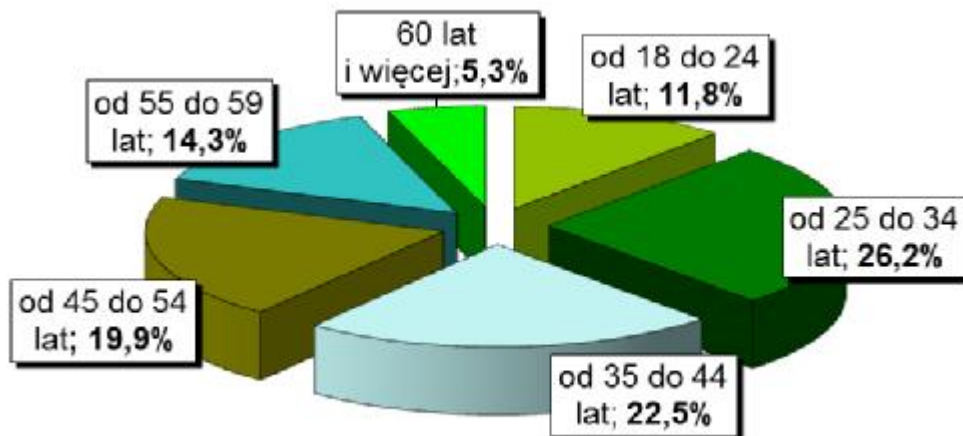
Analizując populację zarejestrowanych osób bezrobotnych pod względem czasu pozostawania bez pracy można zauważyć, że na koniec lipca br. najliczniejszą grupę stanowiły osoby pozostające bez pracy od 6 do 12 miesięcy – 1.060 osób, tj. 23,4% ogółu. Liczna była również grupa osób pozostających bez pracy od 3 do 6 miesięcy – 782 osoby, tj. 17,3% oraz od 1 do 3 miesięcy – 728 osób, tj. 16,1%. Najmniej liczną grupę stanowiły osoby pozostające bez pracy do 1 miesiąca – 538 osób, tj. 11,9% ogółu. Na wykresie 5. przedstawiono strukturę osób bezrobotnych ze względu na czas pozostawania bez pracy.



Wykres 5. Struktura osób bezrobotnych według czasu pozostawania bez pracy – stan na koniec lipca 2015 r.

Biorąc pod uwagę wiek osób bezrobotnych należy wskazać, że najwięcej zarejestrowanych mieściło się w przedziale wiekowym od 25 do 34 roku życia – 1.188 osób, tj. 26,2% ogółu. Liczną była również grupa osób z przedziału od 35 do 44 lat – 1.018 osób, tj. 22,5% ogółu. Najmniej liczne grupy wiekowe stanowiły osoby od 18 do 24 roku życia – 536 osób, tj. 11,8% oraz od 60 lat i więcej – 239 osób, tj. 5,3% ogółu.

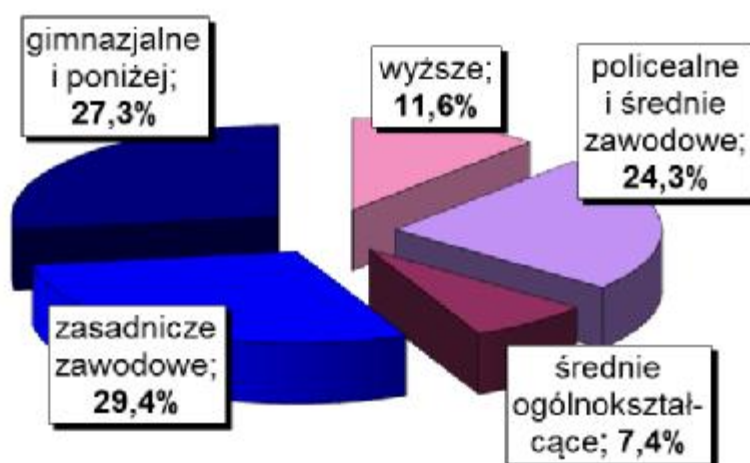
Na wykresie poniżej przedstawiono strukturę osób bezrobotnych ze względu na wiek.



Wykres 6. Struktura osób bezrobotnych według wieku – stan na koniec lipca 2015 r.

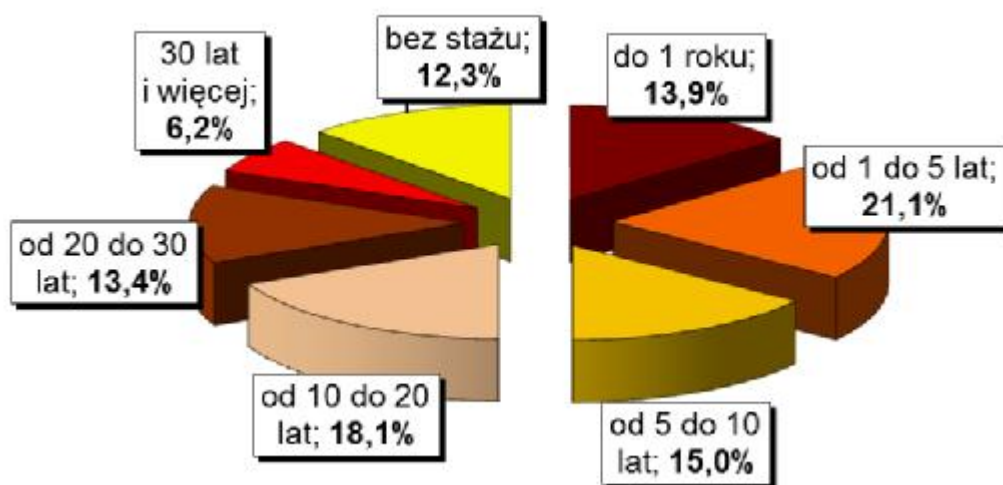
Charakteryzując osoby bezrobotne pod względem posiadanego wykształcenia należy podkreślić, że najliczniejsza była grupa osób posiadających wykształcenie zasadnicze zawodowe – 1.333 osoby, tj. 29,4% ogółu. Bardzo liczna była również grupa osób z wykształceniem gimnazjalnym i poniżej – 1.236 osób, tj. 27,3% ogółu oraz z wykształceniem na poziomie policealnym i średnim zawodowym – 1.101 osób, tj. 24,3% ogółu. Wyższe wykształcenie posiadało 523 osoby, tj. 11,6% ogółu, natomiast najmniej osób posiadało wykształcenie średnie ogólnokształcące – 337 osób, tj. 7,4% ogółu.

Na poniższym wykresie została przedstawiona struktura osób bezrobotnych ze względu na posiadane wykształcenie.



Wykres 7. Struktura osób bezrobotnych według wykształcenia – stan na koniec lipca 2015 r.

Pod względem posiadanego stażu pracy, najliczniejszą grupę stanowiły osoby ze stażem od 1 do 5 lat – 955 osób, tj. 21,1% ogółu. Liczną była również grupa osób ze stażem od 10 do 20 lat – 819 osób, tj. 18,1% oraz od 5 do 10 lat – 684 osoby, tj. 15,0% ogółu. Najmniej osób posiadało ponad 30 lat stażu pracy – 279 osób, tj. 6,2% ogółu. Na wykresie 8. przedstawiono strukturę osób bezrobotnych ze względu na staż pracy.



Wykres 8. Struktura osób bezrobotnych według stażu pracy – stan na koniec lipca 2015 r.

Szczegółowe dane dotyczące liczby osób bezrobotnych według czasu pozostawania bez pracy, wieku, poziomu wykształcenia oraz stażu pracy, przedstawiono w tabeli nr 9.

3. Działania Urzędu na powiatowym rynku pracy.

W lipcu 2015r. doradcy zawodowi w Powiatowym Urzędzie Pracy świadczyli 393 usług, z tego:

- 388 dla osób bezrobotnych,
- 5 dla osób niezarejestrowanych.

Liczba wizyt osób korzystających z usług doradców zawodowych

Lp.	Rodzaj usługi	Liczba wizyt osób:		
		bezrobotnych	poszukujących pracy	niezarejestrowanych
1.	rozmowa wstępna	38	0	0
2.	porada indywidualna	260	0	0
3.	indywidualna informacja zawodowa	3	0	5
4.	grupowa informacja zawodowa	79	0	0
5.	porada grupowa	8	0	0

W miesiącu lipcu 2015r. w ramach grupowej informacji zawodowej przeprowadzono łącznie 9 spotkań informacyjnych dla osób bezrobotnych do 29 roku życia dotyczących programu

POWER, które miały na celu zwiększenie aktywności zawodowej osób młodych poprzez umożliwienie im nabycia nowych, praktycznych umiejętności, kwalifikacji zawodowych oraz pierwszego doświadczenia zawodowego.

W szczególności zaakcentowano usługi realizowane w ramach programu POWER: bon stażowy, staż, bon szkoleniowy, prace interwencyjne, jednorazowe środki na podjęcie własnej działalności gospodarczej. Omówiono kryteria uczestnictwa w programie POWER oraz w w/w formach wsparcia, a także zaakcentowano korzyści wynikające z udziału w programie. Zwrócono szczególną uwagę uczestników na istotę podnoszenia kwalifikacji zawodowych i uprawnień zawodowych. W ramach powyższej inicjatywy doradca zawodowy udzielił uczestnikom spotkania informacyjnego pomocy w wyborze zawodu zgodnie z kwalifikacjami i predyspozycjami zawodowymi. Udzielono wsparcia i pomocy w zaplanowaniu rozwoju kariery zawodowej. W tym celu wykorzystano autotesty: „Kwestionariusz Zainteresowań Zawodowych”, „Zainteresowania i preferencje zawodowe” oraz inne miękkie testy badające predyspozycje osób młodych.

Na spotkaniach udostępniono ulotki informacyjne PUP, wzory dokumentów aplikacyjnych i rozmowy kwalifikacyjnej, wykaz portali internetowych poświęconych ofertom pracy, kryteria i wnioski, plan szkoleń grupowych na 2015 rok a także aktualne oferty pracy.

W ramach działań poradnictwa zawodowego w lipcu 2015r. doradcy zawodowi świadczyli usługi doradcze dla osób bezrobotnych oddalonych od rynku pracy w związku z uczestnictwem w programach specjalnych: „Powrót do pracy”, „Aktywni po pięćdziesiątce”, „Aktywna mama”. W trakcie indywidualnych porad zawodowych przeprowadzonych w formie warsztatowej omówiono działania przewidziane do realizacji w ramach uczestnictwa w w/w programach. Udzielono pomocy w zakresie określenia predyspozycji zawodowych, mocnych i słabych stron oraz trudności i barier utrudniających powrót na rynek pracy. Celem porady zawodowej było zwiększenie poczucia własnej wartości, poziomu wiedzy nt. własnego potencjału oraz poziomu samooceny, a także uzupełnienie wiedzy i umiejętności przydatnych w procesie aktywnego poszukiwania pracy. Ponadto motywowano do przyjęcia aktywnej postawy na rynku pracy.

W lipcu 2015r. nawiązano współpracę z 29 nowymi partnerami, w tym z 12 z inicjatywy pośredników pracy.

Pośrednicy pracy pozyskali wolne miejsca pracy na 207 stanowisk, z tego:

- od nowych partnerów na 35 stanowisk,
- od dotychczasowych partnerów na 172 stanowiska,

Ponadto partnerzy Urzędu zgłosili wolne miejsca pracy na 156 stanowisk, z tego:

- dotychczasowi partnerzy na 153 stanowiska,
- nowi partnerzy na 3 stanowiska.

Pośrednicy zorganizowali giełdy pracy na stanowiska:

- robotnik gospodarczy - na spotkanie zaproszono 6 osób, w spotkaniu uczestniczyło 6 osób. Pracodawca dokonał wyboru kandydata.
- pracownik produkcji - na spotkanie zaproszono 15 osób, w spotkaniu uczestniczyło 11 osób. Pracodawca dokonał wyboru kandydatów.
- wiertacz - na spotkanie zaproszono 7 osób, w spotkaniu uczestniczyło 6 osób. Pracodawca dokonał wyboru kandydata.
- pracownicy robotnik - na spotkanie zaproszono 7 osób, w spotkaniu uczestniczyło 5 osób. Pracodawca dokonał wyboru kandydata.
- mechanik samochodowy - na spotkanie zaproszono 8 osób, w spotkaniu uczestniczyło 7 osób. Pracodawca dokonał wyboru kandydata.

- pracownik produkcji, operator wtryskarki - na spotkanie zaproszono 19 osób, uczestniczyło 17 osób. Zatrudniona została 1 osoba.
- pracownik produkcji - na spotkanie zaproszono 19 osób, uczestniczyło 17 osób. Pracodawca zatrudnił 14 osób.



DYREKTOR
Powiatowego Urzędu Pracy w Pile
Ewa Doma

STAN I STRUKTURA BEZROBOCIA NA KONIEC LIPCA I W LIPCIE 2015 R.

Wyszczególnienie			Bezrobotni zarejestrowani		Bezrobotni, którzy podjęli pracę		Bezrobotni zarejestrowani			
							ogółem		w tym z prawem do zasiłku	
			w miesiącu sprawozdawczym				w końcu mies. sprawozdawczego			
			razem	kobiety	razem	kobiety	razem	kobiety	razem	kobiety
0			1	2	3	4	5	6	7	8
Ogółem (w. 02+04)	01		644	379	322	177	4530	2590	697	407
z tego osoby	poprzednio pracujące	02	549	318	281	155	3975	2208	697	407
	w tym zwolnione z przyczyn dotyczących zakładu pracy	03	47	34	20	10	322	183	174	105
	dotychczas niepracujące	04	95	61	41	22	555	382	0	0
Wybrane kategorie bezrobotnych (z ogółem)										
Zamieszkali na wsi	05		245	132	93	53	1625	1004	229	126
w tym posiadający gospodarstwo rolne	06		0	0	0	0	0	0	0	0
Osoby w okresie do 12 miesięcy od dnia ukończenia nauki	07		76	48	15	8	101	65	8	5
Cudzoziemcy	08		1	1	0	0	3	3	1	1
Bez kwalifikacji zawodowych	09		94	62	56	34	1101	697	105	71
Bez doświadczenia zawodowego	10		150	88	55	29	837	565	3	1
Kobiety, które nie podjęły zatrudnienia po urodzeniu dziecka	11		0	38	0	22	0	609	0	29
Osoby będące w szczególnej sytuacji	12		594	352	251	137	3826	2251	525	310
z wiersza 12	do 30 roku życia	13	279	164	111	56	1119	768	118	84
	w tym do 25 roku życia	14	163	95	60	30	536	373	26	18
	długotrwale bezrobotne	15	214	134	98	56	2249	1376	7	5
	powyżej 50 roku życia	16	114	62	69	35	1375	606	318	168
	korzystające ze świadczeń z pomocy społecznej	17	0	0	0	0	0	0	0	0
	posiadające co najmniej jedno dziecko do 6 roku życia	18	84	64	40	30	725	635	112	86
	posiadające co najmniej jedno dziecko niepełnosprawne do 18 roku życia	19	0	0	1	1	7	7	1	1
	niepełnosprawni	20	54	27	30	12	569	281	90	50

Tabela nr 4

ROZLICZENIE "NAPŁYWU" BEZROBOTNYCH W LIPCU 2015 R.

WYSZCZEGÓLNIENIE		JEDNOSTKA									RAZEM	
		Piła	Białośliwie	Kaczory	Łobżenica	Miasteczko Krajńskie	Szydłowo	Ujście	Wyrzysk	Wysoka		
A) LIPIEC 2015 R.												
B) NARASTAJĄCO OD POCZĄTKU ROKU												
BEZROBOTNI		A	330	29	32	49	8	50	29	81	36	644
ZAREJESTROWANI		B	2 739	190	236	395	109	369	273	589	253	5 153
Z TEGO	PO RAZ PIERWSZY	A	50	7	8	9	1	8	3	12	3	101
		B	405	38	42	63	17	56	38	81	45	785
	PO RAZ KOLEJNY	A	280	22	24	40	7	42	26	69	33	543
		B	2 334	152	194	332	92	313	235	508	208	4 368
PO PRACACH INTERWENCYJNYCH		A	0	0	0	0	0	0	0	0	0	0
		B	0	0	1	0	0	0	0	0	0	1
PO ROBOTACH PUBLICZNYCH		A	1	0	0	0	1	0	0	2	0	4
		B	11	0	3	0	1	0	2	4	0	21
PO STAŻU		A	17	1	2	3	0	0	5	5	1	34
		B	111	16	15	36	7	12	16	59	32	304
PO ODBYCIU PRZYGOTOWANIA ZAWODOWEGO		A	0	0	0	0	0	0	0	0	0	0
		B	2	0	0	0	0	0	0	0	0	2
PO SZKOLENIU		A	26	2	1	1	1	3	0	9	1	44
		B	96	10	8	18	3	16	8	23	11	193
PO PRACACH SPOŁECZNIE UŻYTECZNYCH		A	0	0	0	1	0	0	0	0	0	1
		B	0	0	0	2	0	2	1	0	0	5
POPRZEDNIO PRACUJĄCY		A	292	21	27	37	7	40	22	70	33	549
		B	2 357	155	202	319	85	309	227	502	210	4 366
W TYM ZWOLNIENI Z PRZYCZYŃ ZAKŁADU PRACY		A	33	1	4	1	0	3	2	3	0	47
		B	231	8	18	17	4	21	24	20	8	351
DOTYCHCZAS NIE PRACUJĄCY		A	38	8	5	12	1	10	7	11	3	95
		B	382	35	34	76	24	60	46	87	43	787

Tabela nr 4a

ROZLICZENIE "NAPŁYWU" BEZROBOTNYCH W LIPCU 2015 R.

WYSZCZEGÓLNIENIE		JEDNOSTKA									RAZEM
		Piła	Białośliwie	Kaczory	Łobżenica	Miasteczko Krajnskie	Szydłowo	Ujście	Wyrzysk	Wysoka	
A) LIPIEC 2015 R.											
B) NARASTAJĄCO OD POCZĄTKU ROKU											
WYBRANE KATEGORIE BEZROBOTNYCH (Z OGÓŁEM)											
ZAMIESZKALI NA WSI	A		29	32	30	8	50	15	55	26	245
	B		190	236	250	109	369	144	332	180	1 810
OSOBY W OKRESIE 12 M-CY OD DNIA UKOŃCZENIA NAUKI	A	33	4	3	7	1	11	3	12	2	76
	B	199	22	24	42	12	32	17	60	28	436
CUDZOZIEMCY	A	1	0	0	0	0	0	0	0	0	1
	B	4	0	0	0	0	0	0	0	0	4
BEZ KWALIFIKACJI ZAWODOWYCH	A	48	5	8	3	2	10	6	6	6	94
	B	702	34	59	72	22	122	86	115	64	1 276
BEZ DOŚWIADCZENIA ZAWODOWEGO	A	62	13	7	19	1	14	9	16	9	150
	B	635	64	62	115	32	102	62	140	76	1 288
KOBIECY, KTÓRE NIE PODJEŁY ZATRUDNIENIA PO URODZENIU DZIECKA	A	18	1	0	2	1	6	5	5	0	38
	B	192	10	11	24	8	29	19	39	9	341
OSOBY W SZCZEGÓLNEJ SYTUACJI NA RYNKU PRACY (Z OGÓŁEM)											
DO 30 ROKU ŻYCIA	A	122	16	14	31	3	24	13	39	17	279
	B	1 047	107	106	209	57	163	111	286	139	2 225
W TYM DO 25 ROKU ŻYCIA	A	59	13	8	21	3	13	7	27	12	163
	B	563	79	67	130	33	89	58	189	93	1 301
DŁUGOTRWALE BEZROBOTNI	A	113	8	6	20	4	14	12	26	11	214
	B	878	61	73	141	30	142	80	207	72	1 684
POWYŻEJ 50 ROKU ŻYCIA	A	66	7	3	3	2	10	5	14	4	114
	B	633	36	53	61	16	76	55	101	42	1 073
KORZYSTAJĄCE ZE ŚWIADCZEŃ Z POMOCY SPOŁECZNEJ	A	0	0	0	0	0	0	0	0	0	0
	B	0	0	0	0	0	0	0	0	0	0
POSIADAJĄCE CO NAJMNIJ JEDNO DZIECKO DO 6 ROKU ŻYCIA	A	46	2	7	4	1	9	6	8	1	84
	B	406	26	32	30	8	57	47	61	32	699
POSIADAJĄCE CO NAJMNIJ JEDNO DZIECKO NIEPEŁNOSPRAWNE DO 18 ROKU ŻYCIA	A	0	0	0	0	0	0	0	0	0	0
	B	4	0	0	1	0	0	0	0	1	6
NIEPEŁNOSPRAWNI	A	32	1	2	0	1	4	2	9	3	54
	B	289	6	20	15	8	27	25	53	20	463

Tabela nr 5

ROZLICZENIE "ODPŁYWU" BEZROBOTNYCH W LIPCU 2015 ROKU

WYSZCZEGÓLNIENIE		JEDNOSTKA									RAZEM			
		Piła	Białosłowie	Kaczory	Łobżenica	Miasteczko Krajńskie	Szydłowo	Ujście	Wyrzysk	Wysoka				
A) LIPIEC 2015 R.														
B) NARASTAJĄCO OD POZĄTKU ROKU														
WYŁĄCZENI Z EWIDENCJI OGÓŁEM		A	568	34	36	62	20	63	59	98	29	969		
		B	3 122	206	290	457	113	445	382	658	310	5 983		
Z TEGO Z PRZYCZYŃ														
Z TEGO Z PRZYCZYŃ	PODJĘCIA PRACY		A	188	8	10	16	8	23	24	37	8	322	
			B	1 239	71	100	180	42	176	176	284	110	2 378	
	W TYM	NIESUBSYDIOWANEJ		A	165	8	9	14	7	20	20	30	7	280
				B	1 076	65	90	154	36	152	158	252	100	2 083
	W TYM	PODJĘCIE DZIAŁALNOŚCI GOSPODARCZEJ		A	1	0	0	0	0	2	0	0	1	4
				B	37	0	1	2	0	7	3	7	3	60
	W TYM	PRACY SEZONOWEJ		A	0	0	0	0	0	0	0	0	0	0
				B	0	0	0	0	0	0	0	0	0	0
	Z TEGO	SUBSYDIOWANEJ		A	23	0	1	2	1	3	4	7	1	42
				B	163	6	10	26	6	24	18	32	10	295
	Z TEGO	PRAC INTERWENCYJNYCH		A	10	0	0	0	1	1	1	1	0	14
				B	24	0	2	4	1	3	3	1	3	41
	Z TEGO	ROBÓT PUBLICZNYCH		A	2	0	0	0	0	0	1	0	0	3
				B	22	1	5	6	3	2	5	9	3	56
	Z TEGO	PODJĘCIE DZIAŁALNOŚCI GOSPODARCZEJ		A	5	0	1	1	0	1	1	2	0	11
				B	39	0	2	6	1	11	3	11	2	75
	Z TEGO	W TYM W RAMACH BONU NA ZASIEDLENIE		A	0	0	0	0	0	0	0	0	0	0
				B	4	0	0	0	0	0	1	0	0	5
	Z TEGO	PODJĘCIE PRACY W RAMACH REFUNDACJI KOSZTÓW ZATRUDNIENIA BEZROBOTNEGO		A	4	0	0	1	0	1	1	1	1	9
				B	55	4	0	4	1	8	6	5	3	86
Z TEGO	INNE		A	2	0	0	0	0	0	0	1	0	3	
			B	17	0	0	2	0	0	1	1	0	21	
Z TEGO	ROZPOCZĘCIA SZKOLENIA		A	6	1	0	0	1	1	0	0	0	9	
			B	100	11	8	18	4	16	8	22	11	198	
Z TEGO	W TYM W RAMACH BONU SZKOLENIOWEGO		A	3	1	0	0	1	1	0	0	0	6	
			B	13	2	0	5	1	1	0	0	4	26	
Z TEGO	ROZPOCZĘCIA STAŻU		A	66	6	6	18	1	3	5	15	7	127	
			B	204	21	21	57	10	22	22	64	22	443	
Z TEGO	W TYM W RAMACH BONU STAŻOWEGO		A	7	0	2	2	0	1	0	2	0	14	
			B	41	4	5	13	4	4	2	15	7	95	
Z TEGO	ROZPOCZĘCIA REALIZACJI INDYWIDUALNEGO PROGRAMU ZATRUDNIENIA LUB PODPISANIA KONTRAKTU SOCJALNEGO		A	0	0	0	0	0	0	0	0	0	0	
			B	0	0	0	0	0	0	0	0	0	0	
Z TEGO	ROZPOCZĘCIE PRAC SPOŁECZNIE UŻYTECZNYCH		A	7	0	0	1	0	0	0	0	2	10	
			B	19	9	11	17	6	26	34	4	31	157	
Z TEGO	ODMOWA BEZ UZASADNIONEJ PRZYCZYNY PRZYJĘCIA PROPOZYCJI ODPOWIEDNIEJ PRACY LUB INNEJ FORMY POMOCY, W TYM W RAMACH PAI		A	41	1	3	0	0	11	3	5	0	64	
			B	120	2	9	14	2	25	6	15	6	199	
Z TEGO	NIEPOTWIERDZENIA GOTOWOŚCI DO PRACY		A	213	15	15	24	7	19	22	35	11	361	
			B	1 223	72	130	142	33	146	110	212	108	2 176	
Z TEGO	DOBROWOLNEJ REZYGNACJI ZE STATUSU BEZROBOTNEGO		A	24	3	1	2	2	2	3	3	1	41	
			B	104	13	5	20	10	19	14	39	11	235	

Tabela nr 6

ROZLICZENIE "NAPŁYWU - ODPLYWU" BEZROBOTNYCH W SZCZEGÓLNEJ SYTUACJI NA RYNKU PRACY -DO 30 ROKU ŻYCIA - W MIESIĄCU LIPCU 2015R.

WYSZCZEGÓLNIENIE		JEDNOSTKA									RAZEM			
		Piła	Białosłowie	Kaczory	Łobżenica	Miasteczko Krajeńskie	Szydłowo	Ujście	Wyrzysk	Wysoka				
A) LIPIEC 2015R. B) NARASTAJĄCO OD POCZĄTKU ROKU														
NAPŁYW BEZROBOTNYCH W SZCZEGÓLNEJ SYTUACJI NA RYNKU PRACY														
BEZROBOTNI ZAREJESTROWANI		A	122	16	14	31	3	24	13	39	17	279		
		B	1 034	94	98	193	52	165	103	275	129	2 143		
Z TEGO	PO RAZ PIERWSZY	A	35	5	5	7	1	7	3	11	2	76		
		B	198	24	18	35	9	31	17	41	24	397		
	PO RAZ KOLEJNY	A	87	11	9	24	2	17	10	28	15	203		
		B	836	70	80	158	43	134	86	234	105	1 746		
ODPLYW BEZROBOTNYCH W SZCZEGÓLNEJ SYTUACJI NA RYNKU PRACY														
WYŁĄCZENI Z EWIDENCJI OGÓŁEM		A	232	17	20	32	10	35	23	42	17	428		
		B	1 190	110	118	224	56	180	145	305	147	2 475		
Z TEGO Z PRZYCZYŃ														
Z TEGO Z PRZYCZYŃ	PODJĘCIA PRACY		A	63	3	4	8	2	8	7	12	4	111	
			B	423	38	37	90	19	61	65	120	49	902	
		NIESUBSYDIOWANEJ		A	50	3	3	8	1	7	5	8	3	88
				B	360	35	36	78	17	52	58	111	44	792
		W TYM	PODJĘCIE DZIAŁALNOŚCI GOSPODARCZEJ	A	0	0	0	0	0	0	0	0	1	1
					B	12	0	0	1	0	1	1	1	17
			PRACY SEZONOWEJ	A	0	0	0	0	0	0	0	0	0	0
					B	0	0	0	0	0	0	0	0	0
		SUBSYDIOWANEJ		A	13	0	1	0	1	1	2	4	1	23
				B	63	3	1	12	2	9	7	9	4	110
			PRAC INTERWENCYJNYCH	A	8	0	0	0	1	0	0	1	0	10
					B	13	0	0	3	1	0	1	0	19
			ROBÓT PUBLICZNYCH	A	1	0	0	0	0	0	0	0	0	1
					B	3	0	0	1	0	0	0	0	4
			PODJĘCIE DZIAŁALNOŚCI GOSPODARCZEJ	A	4	0	1	0	0	0	1	2	0	8
					B	15	0	1	3	0	5	2	5	0
			W TYM W RAMACH BONU NA ZASIEDLENIE	A	0	0	0	0	0	0	0	0	0	0
					B	2	0	0	0	0	2	0	0	4
			PODJĘCIE PRACY W RAMACH REFUNDACJI KOSZTÓW ZATRUDNIENIA	A	0	0	0	0	0	1	1	0	1	3
					B	25	2	0	1	1	4	3	1	3
			INNE	A	0	0	0	0	0	0	0	1	0	1
					B	1	0	0	0	0	0	1	1	0
		ROZPOCZĘCIA SZKOLENIA		A	3	1	0	0	1	1	0	0	0	6
				B	30	4	1	2	1	5	1	6	3	53
			W TYM W RAMACH BONU SZKOLENIOWEGO	A	3	1	0	0	1	1	0	0	0	6
					B	12	1	0	2	1	1	0	1	18
		ROZPOCZĘCIA STAŻU		A	49	4	5	9	0	3	4	8	6	88
		B	129	5	13	38	6	15	16	44	19	285		
		W TYM W RAMACH BONU STAŻOWEGO	A	7	0	2	2	0	1	0	2	0	14	
				B	40	4	4	13	4	4	2	15	7	93
	ROZPOCZĘCIA REALIZACJI INDYWIDUALNEGO PROGRAMU ZATRUDNIENIA LUB PODPISANIA KONTRAKTU SOCJALNEGO		A	0	0	0	0	0	0	0	0	0	0	
			B	0	0	0	0	0	0	0	0	0	0	
	ROZPOCZĘCIE PRAC SPOŁECZNIE UŻYTECZNYCH		A	1	0	0	0	0	0	0	0	0	1	
			B	2	0	0	2	1	1	1	1	3	11	
	ODMOWA BEZ UZASADNIONEJ PRZYCZYNY PRZYJĘCIA PROPOZYCJI ODPOWIEDNIEJ PRACY LUB INNEJ		A	23	1	1	0	0	8	1	3	0	37	
			B	68	1	5	6	1	13	3	10	3	110	
	NIEPOTWIERDZENIA GOTOWOŚCI DO PRACY		A	81	8	9	13	5	11	10	17	6	160	
			B	492	42	56	70	20	69	55	104	60	968	
	DOBROWOLNEJ REZYGNACJI ZE STATUSU BEZROBOTNEGO		A	12	0	1	1	2	2	0	2	1	21	
			B	40	6	4	9	5	12	2	18	6	102	

Tabela nr 6a

ROZLICZENIE "NAPŁYWU - ODPLYWU" BEZROBOTNYCH W SZCZEGÓLNEJ SYTUACJI NA RYNKU PRACY - W TYM DO 25 ROKU ŻYCIA - W MIESIĄCU LIPCU 2015R.

WYSZCZEGÓLNIENIE		JEDNOSTKA									RAZEM	
		Piła	Białośliwie	Kaczory	Łobżenica	Miasteczko Krajeńskie	Szydłowo	Ujście	Wyrzysk	Wysoka		
A) LIPIEC 2015R. B) NARASTAJĄCO OD POCZĄTKU ROKU		NAPŁYW BEZROBOTNYCH W SZCZEGÓLNEJ SYTUACJI NA RYNKU PRACY										
Z TEGO	BEZROBOTNI ZAREJESTROWANI	A	59	13	8	21	3	13	7	27	12	163
		B	563	79	67	130	33	89	58	189	93	1 301
	PO RAZ PIERWSZY	A	22	5	4	7	1	7	3	11	2	62
		B	160	25	21	39	12	35	17	42	26	377
	PO RAZ KOLEJNY	A	37	8	4	14	2	6	4	16	10	101
		B	403	54	46	91	21	54	41	147	67	924
ODPLYW BEZROBOTNYCH W SZCZEGÓLNEJ SYTUACJI NA RYNKU PRACY												
Z TEGO	WYŁĄCZENI Z EWIDENCJI OGÓŁEM	A	133	11	15	22	5	22	12	26	10	256
		B	658	70	82	158	30	102	83	212	105	1 500
Z TEGO Z PRZYCZYŃ												
Z TEGO	PODJĘCIA PRACY	A	34	0	3	5	1	5	3	7	2	60
		B	218	21	25	62	9	39	38	85	33	530
Z TEGO	NIESUBSYDIOWANEJ	A	30	0	3	5	1	4	2	5	1	51
		B	187	19	25	54	8	35	35	79	31	473
Z TEGO	W TYM	PODJĘCIE DZIAŁALNOŚCI GOSPODARCZEJ	A	0	0	0	0	0	0	0	0	0
		B	1	0	0	1	0	1	0	0	0	3
Z TEGO	PRACY SEZONOWEJ	A	0	0	0	0	0	0	0	0	0	0
		B	0	0	0	0	0	0	0	0	0	0
Z TEGO	SUBSYDIOWANEJ	A	4	0	0	0	0	1	1	2	1	9
		B	31	2	0	8	1	4	3	6	2	57
Z TEGO	PRAC INTERWENCYJNYCH	A	4	0	0	0	0	0	0	1	0	5
		B	6	0	0	3	0	0	0	1	0	10
Z TEGO	ROBÓT PUBLICZNYCH	A	0	0	0	0	0	0	0	0	0	0
		B	1	0	0	1	0	0	0	0	0	2
Z TEGO	PODJĘCIE DZIAŁALNOŚCI GOSPODARCZEJ	A	0	0	0	0	0	0	0	1	0	1
		B	6	0	0	1	0	2	0	3	0	12
Z TEGO	W TYM W RAMACH BONU NA ZASIEDLENIE	A	0	0	0	0	0	0	0	0	0	0
		B	2	0	0	0	0	1	0	0	0	3
Z TEGO	PODJĘCIE PRACY W RAMACH REFUNDACJI KOSZTÓW ZATRUDNIENIA BEZROBOTNEGO	A	0	0	0	0	0	1	1	0	1	3
		B	15	1	0	1	1	2	3	1	2	26
Z TEGO	INNE	A	0	0	0	0	0	0	0	0	0	0
		B	1	0	0	0	0	0	0	0	0	1
Z TEGO	ROZPOCZĘCIA SZKOLENIA	A	2	1	0	0	0	0	0	0	0	3
		B	15	3	1	3	0	2	1	1	2	28
Z TEGO	W TYM W RAMACH BONU SZKOLENIOWEGO	A	2	1	0	0	0	0	0	0	0	3
		B	9	2	0	3	0	0	0	0	1	15
Z TEGO	ROZPOCZĘCIA STAŻU	A	28	3	5	6	0	0	3	5	5	55
		B	83	13	11	25	5	7	8	34	15	201
Z TEGO	W TYM W RAMACH BONU STAŻOWEGO	A	4	0	2	2	0	0	0	1	0	9
		B	25	3	4	8	3	3	0	12	2	60
Z TEGO	ROZPOCZĘCIA REALIZACJI INDYWIDUALNEGO PROGRAMU ZATRUDNIENIA LUB PODPISANIA KONTRAKTU SOCJALNEGO	A	0	0	0	0	0	0	0	0	0	0
		B	0	0	0	0	0	0	0	0	0	0
Z TEGO	ROZPOCZĘCIE PRAC SPOŁECZNIE UŻYTECZNYCH	A	0	0	0	0	0	0	0	0	0	0
		B	0	0	0	1	1	1	0	0	0	3
Z TEGO	ODMOWA BEZ UZASADNIONEJ PRZYCZYNY PRZYJĘCIA PROPOZYCJI ODPOWIEDNIEJ PRACY LUB INNEJ FORMY POMOCY, W TYM W RAMACH PAI	A	15	1	1	0	0	6	0	3	0	26
		B	39	1	2	5	2	7	2	7	3	68
Z TEGO	NIEPOTWIERDZENIA GOTOWOŚCI DO PRACY	A	49	6	5	9	3	9	6	10	3	100
		B	288	27	39	47	10	44	32	73	44	604
Z TEGO	DOBROWOLNEJ REZYGNACJI ZE STATUSU BEZROBOTNEGO	A	5	0	1	1	1	1	0	1	0	10
		B	15	4	3	8	3	1	2	12	2	50

Tabela nr 6b

ROZLICZENIE "NAPŁYWU - ODPIYU" BEZROBOTNYCH W SZCZEGÓLNEJ SYTUACJI NA RYNKU PRACY - POWYŻEJ 50 ROKU ŻYCIA - W MIESIĄCU LIPCU 2015R.

WYSZCZEGÓLNIENIE		JEDNOSTKA									RAZEM	
		Piła	Białostowie	Kaczory	Łobżenica	Miasteczko Krajeńskie	Szydłowo	Ujście	Wyrzysk	Wysoka		
A) LIPIEC 2015R.												
B) NARASTAJĄCO OD POCZĄTKU ROKU												
NAPLYW BEZROBOTNYCH W SZCZEGÓLNEJ SYTUACJI NA RYNKU PRACY												
Z TEGO	BEZROBOTNI ZAREJESTROWANI	A	66	7	3	3	2	10	5	14	4	114
		B	633	36	53	61	16	76	55	101	42	1 073
	PO RAZ PIERWSZY	A	3	1	0	0	0	1	0	1	0	6
		B	86	4	4	8	1	8	6	13	9	139
	PO RAZ KOLEJNY	A	63	6	3	3	2	9	5	13	4	108
		B	547	32	49	53	15	68	49	88	33	934
ODPIYW BEZROBOTNYCH W SZCZEGÓLNEJ SYTUACJI NA RYNKU PRACY												
WYŁĄCZENI Z EWIDENCJI OGÓŁEM	A	120	9	7	11	4	9	13	17	4	194	
	B	648	38	65	71	18	93	72	116	53	1 174	
Z TEGO Z PRZYCZYN												
Z TEGO	PODJĘCIA PRACY	A	39	3	3	3	2	6	5	6	2	69
		B	227	9	19	22	6	43	22	45	18	411
Z TEGO	NIESUBSYDIOWANEJ	A	34	3	3	2	2	5	4	3	2	58
		B	195	8	14	13	5	36	18	27	15	331
Z TEGO	W TYM	PODJĘCIE DZIAŁALNOŚCI GOSPODARCZEJ	A	0	0	0	0	0	0	0	0	0
		B	8	0	0	1	0	0	0	3	0	12
Z TEGO	PRACY SEZONOWEJ	A	0	0	0	0	0	0	0	0	0	0
		B	0	0	0	0	0	0	0	0	0	0
Z TEGO	SUBSYDIOWANEJ	A	5	0	0	1	0	1	1	3	0	11
		B	32	1	5	9	1	7	4	18	3	80
Z TEGO	PRAC INTERWENCYJNYCH	A	0	0	0	0	0	0	0	0	0	0
		B	4	0	0	0	0	1	0	0	0	5
Z TEGO	ROBÓT PUBLICZNYCH	A	0	0	0	0	0	0	1	0	0	1
		B	8	1	4	4	1	1	3	9	3	34
Z TEGO	PODJĘCIE DZIAŁALNOŚCI GOSPODARCZEJ	A	1	0	0	0	0	1	0	0	0	2
		B	4	0	0	0	0	2	0	2	0	8
Z TEGO	W TYM W RAMACH BONU NA ZASIEDLENIE	A	0	0	0	0	0	0	0	0	0	0
		B	0	0	0	0	0	0	0	0	0	0
Z TEGO	PODJĘCIE PRACY W RAMACH REFUNDACJI KOSZTÓW ZATRUDNIENIA BEZROBOTNEGO	A	3	0	0	1	0	0	0	1	0	5
		B	13	0	0	3	0	3	1	3	0	18
Z TEGO	INNE	A	1	0	0	0	0	0	0	0	0	1
		B	3	0	0	2	0	0	0	0	0	5
Z TEGO	ROZPOCZĘCIA SZKOLENIA	A	0	0	0	0	0	0	0	0	0	0
		B	35	3	7	6	1	8	3	8	4	75
Z TEGO	W TYM W RAMACH BONU SZKOLENIOWEGO	A	0	0	0	0	0	0	0	0	0	0
		B	0	0	0	0	0	0	0	0	0	0
Z TEGO	ROZPOCZĘCIA STAŻU	A	5	2	1	5	1	0	1	3	0	18
		B	22	4	1	6	1	2	2	8	0	46
Z TEGO	W TYM W RAMACH BONU STAŻOWEGO	A	0	0	0	0	0	0	0	0	0	0
		B	0	0	0	0	0	0	0	0	0	0
Z TEGO	ROZPOCZĘCIA REALIZACJI INDYWIDUALNEGO PROGRAMU ZATRUDNIENIA LUB PODPISANIA KONTRAKTU SOCJALNEGO	A	0	0	0	0	0	0	0	0	0	0
		B	0	0	0	0	0	0	0	0	0	0
Z TEGO	ROZPOCZĘCIE PRAC SPOŁECZNIE UŻYTECZNYCH	A	3	0	0	1	0	0	0	0	1	5
		B	8	7	10	10	1	14	17	1	14	82
Z TEGO	ODMOWA BEZ UZASADNIONEJ PRZYCZYNY PRZYJĘCIA PROPOZYCJI ODPOWIEDNIEJ PRACY LUB INNEJ FORMY POMOCY, W TYM W RAMACH PAI	A	5	0	2	0	0	1	0	0	0	8
		B	15	0	3	2	0	5	1	0	0	26
Z TEGO	NIEPOTWIERDZENIA GOTOWOŚCI DO PRACY	A	48	4	0	2	1	1	6	5	1	68
		B	238	9	22	22	7	13	17	32	15	375
Z TEGO	DOBROWOLNEJ REZYGNACJI ZE STATUSU BEZROBOTNEGO	A	3	0	0	0	0	0	0	1	0	4
		B	31	2	0	1	0	3	2	8	2	49

ROZLICZENIE "NAPŁYWU - ODPŁYWU" BEZROBOTNYCH W SZCZEGÓLNEJ SYTUACJI NA RYNKU PRACY - DŁUGOTRWALE BEZROBOTNI - W MIESIĄCU LIPCU 2015R.

WYSZCZEGÓLNIENIE		JEDNOSTKA									RAZEM				
		Piła	Białośliwie	Kaczory	Łobżenica	Miasteczko Krajeńskie	Szydłowo	Ujście	Wyrzysk	Wysoka					
A) LIPIEC 2015R. B) NARASTAJĄCO OD POCZĄTKU ROKU		NAPŁYW BEZROBOTNYCH W SZCZEGÓLNEJ SYTUACJI NA RYNKU PRACY													
BEZROBOTNI ZAREJESTROWANI		A	113	8	6	20	4	14	12	26	11	214			
		B	878	61	73	141	30	142	80	207	72	1 684			
Z TEGO	PO RAZ PIERWSZY	A	0	0	0	0	0	0	0	0	0	0			
		B	0	0	0	0	0	0	0	0	0	0			
	PO RAZ KOLEJNY	A	113	8	6	20	4	14	12	26	11	214			
		B	875	61	73	141	30	142	80	207	72	1 684			
		ODPŁYW BEZROBOTNYCH W SZCZEGÓLNEJ SYTUACJI NA RYNKU PRACY													
WYŁĄCZENI Z EWIDENCJI OGÓŁEM		A	188	10	13	33	6	17	19	43	11	340			
		B	1 068	79	104	168	40	182	120	252	107	2 120			
		Z TEGO Z PRZYCZYN													
Z TEGO Z PRZYCZYN	PODJĘCIA PRACY		A	54	2	2	8	3	7	9	12	1	98		
			B	331	21	20	50	15	62	40	90	24	653		
	W TYM	NIESUBSYDIOWANEJ		A	50	2	2	7	3	7	8	10	1	90	
				B	283	18	16	41	12	55	35	59	19	538	
		W TYM	PODJĘCIE DZIAŁALNOŚCI GOSPODARCZEJ	A	1	0	0	0	0	1	0	0	0	2	
					B	10	0	0	0	0	3	1	2	0	16
		W TYM	PRACY SEZONOWEJ	A	0	0	0	0	0	0	0	0	0	0	
					B	0	0	0	0	0	0	0	0	0	
		SUBSYDIOWANEJ		A	4	0	0	1	0	0	1	2	0	8	
				B	48	3	4	9	3	7	5	11	5	95	
		Z TEGO	PRAC INTERWENCYJNYCH	A	1	0	0	0	0	0	0	0	0	0	1
						B	5	0	0	0	0	2	0	0	2
	ROBÓT PUBLICZNYCH		A	2	0	0	0	0	0	0	1	0	0	3	
					B	14	1	4	4	3	1	3	6	3	39
	PODJĘCIA DZIAŁALNOŚCI GOSPODARCZEJ		A	0	0	0	0	0	0	0	0	0	0	0	
					B	3	0	0	2	0	2	0	1	0	8
	W TYM W RAMACH BONU NA ZASIEDLENIE		A	0	0	0	0	0	0	0	0	0	0	0	
					B	0	0	0	0	0	0	0	0	0	
	PODJĘCIA PRACY W RAMACH REFUNDACJI KOSZTÓW ZATRUDNIENIA BEZROBOTNEGO		A	1	0	0	1	0	0	0	1	0	0	3	
					B	21	2	0	2	0	2	2	2	0	31
	INNE		A	0	0	0	0	0	0	0	0	0	0		
			B	5	0	0	0	0	0	0	0	0	5		
	ROZPOCZĘCIA SZKOLENIA		A	1	0	0	0	0	1	0	0	0	2		
			B	70	7	5	13	2	12	7	16	6	138		
	W TYM W RAMACH BONU SZKOLENIOWEGO	A	1	0	0	0	0	0	1	0	0	0	2		
				B	4	0	0	0	0	1	0	0	0	5	
	ROZPOCZĘCIA STAŻU		A	26	3	1	8	1	3	1	8	2	53		
		B	78	7	6	22	6	10	11	23	6	169			
W TYM W RAMACH BONU STAŻOWEGO	A	1	0	0	0	0	0	1	0	0	0	2			
			B	3	1	0	4	2	1	0	1	2	14		
ROZPOCZĘCIA REALIZACJI INDYWIDUALNEGO PROGRAMU ZATRUDNIENIA LUB PODPISANIA KONTRAKTU SOCJALNEGO		A	0	0	0	0	0	0	0	0	0	0			
		B	0	0	0	0	0	0	0	0	0	0			
ROZPOCZĘCIE PRAC SPOŁECZNIE UŻYTECZNYCH	A	7	0	0	1	0	0	0	0	0	1	9			
			B	17	6	11	15	2	20	28	2	28	129		
ODMOWA BEZ UZASADNIONEJ PRZYCZYNY PRZYJĘCIA PROPOZYCJI ODPOWIEDNIEJ PRACY LUB INNEJ FORMY POMOCY, W TYM W RAMACH PAI		A	16	0	2	0	0	0	2	2	0	22			
		B	56	1	3	4	1	9	2	7	2	85			
NIEPOTWIERDZENIA GOTOWOŚCI DO PRACY		A	63	4	8	15	0	5	5	17	6	123			
		B	417	24	54	50	8	51	22	86	30	742			
DOBROWOLNEJ REZYGNACJI ZE STATUSU BEZROBOTNEGO		A	12	1	0	1	1	0	2	2	1	20			
		B	48	9	2	11	4	11	3	19	4	111			

Tabela nr 7

WOLNE MIEJSCA PRACY I MIEJSCA AKTYWIZACJI ZAWODOWEJ

Wyszczególnienie		Zgłoszone w miesiącu sprawozdawczym				W końcu miesiąca sprawozdawczego			
		razem	z rubr. 1 dotyczące pracy			razem	w tym niewykorzystane dłużej niż 1 miesiąc		
			subsydowanej	z sektora publicznego	sezonowej				
		1	2	3	4	5	6		
OGÓŁEM		01	591	155	80	357	492	31	
z ogółem	zatrudnienie lub inna praca zarobkowa	02	471	35	31	357	417	29	
	miejsca aktywizacji zawodowej	03	120	120	49	X	75	2	
	z tego	staże	04	84	84	13	X	48	2
		przygotowanie zawodowe dorosłych	05	0	0	0	X	0	0
		prace społecznie użyteczne	06	36	36	36	X	27	0
	dla niepełnosprawnych	07	18	5	0	8	19	2	
	dla osób w okresie do 12 miesięcy od dnia ukończenia nauki	08	12	12	10	0	0	0	

Tabela nr 8

ZGŁOSZENIA ZWOLNIEŃ I ZWOLNIENIA GRUPOWE, ZWOLNIENIA MONITOROWANE*

WYSZCZEGÓLNIENIE <i>na koniec m-ca sprawozdawczego</i>		W MIESIĄCU				NA KONIEC MIESIĄCA			
		Z SEKTORA PUBLICZNEGO		Z SEKTORA PRYWATNEGO		Z SEKTORA PUBLICZNEGO		Z SEKTORA PRYWATNEGO	
		ZAKŁADY	OSOBY	ZAKŁADY	OSOBY	ZAKŁADY	OSOBY	ZAKŁADY	OSOBY
		1	2	3	4	5	6	7	8
zgłoszenia zwolnień grupowych	1	0	0	0	0	0	0	1	8
zwolnienia grupowe	2	0	0	0	0	X	X	X	X
zwolnienia monitorowane	3	0	0	0	0	X	X	X	X

* ujmuje się wyłącznie zgłoszenia dot. zwolnień pracowników zameldowanych na terenie powiatu piłskiego

Tabela 9

Bezrobotni według czasu pozostawania bez pracy, wieku, poziomu wykształcenia i stażu pracy Stan w końcu LIPCA 2015 r.

1. Bezrobotni ogółem

Wyszczególnienie		Liczba bezrobotnych razem	z tego według czasu pozostawania bez pracy						Liczba bezrobotnych kobiet razem	z tego według czasu pozostawania bez pracy						
			w miesiącach							w miesiącach						
			do 1	1-3	3-6	6-12	12-24	pow. 24		do 1	1-3	3-6	6-12	12-24	pow. 24	
		1	2	3	4	5	6	7	8	9	10	11	12	13	14	
Czas pozostawania bez pracy w miesiącach	do 1	01	538	538						317	317					
	1-3	02	728		728					394		394				
	3-6	03	782			782				405			405			
	6-12	04	1060				1060			612				612		
	12-24	05	713					713		415					415	
	pow. 24	06	709						709	447						447
Wiek	18-24	07	536	115	116	85	116	70	34	373	63	74	53	88	64	31
	25-34	08	1188	178	206	219	253	179	153	803	111	122	132	167	144	127
	35-44	09	1018	114	143	177	248	169	167	577	65	72	88	140	95	117
	45-54	10	903	81	143	144	234	149	152	478	52	72	75	124	65	90
	55-59	11	646	39	91	112	153	102	149	326	23	47	52	84	44	76
	60-64 lata	12	239	11	29	45	56	44	54	33	3	7	5	9	3	6
Wykształcenie	wyższe	13	523	111	86	102	100	73	51	359	89	60	66	66	49	29
	policealne i średnie zawodowe	14	1101	160	180	193	252	162	154	754	101	125	116	183	115	114
	średnie ogólnokształcące	15	337	47	65	52	80	52	41	251	30	47	36	57	46	35
	zasadnicze zawodowe	16	1333	131	205	209	333	230	225	600	61	80	79	156	99	125
	gimnazjalne i poniżej	17	1236	89	192	226	295	196	238	626	36	82	108	150	106	144
Staż pracy ogółem	do 1 roku	18	629	104	111	114	125	86	89	405	57	70	69	82	63	64
	1-5	19	955	120	155	163	216	152	149	607	72	85	100	139	98	113
	5-10	20	684	85	125	123	164	97	90	407	51	70	62	103	58	63
	10-20	21	819	87	109	151	216	133	123	411	49	52	67	108	63	72
	20-30	22	609	47	98	92	147	108	117	279	24	46	41	72	49	47
	30 i więcej	23	279	19	46	59	78	43	34	99	13	17	19	32	9	9
	bez stażu	24	555	76	84	80	114	94	107	382	51	54	47	76	75	79
Ogółem	25	4530	538	728	782	1060	713	709	2590	317	394	405	612	415	447	