

POWIATOWY URZĄD PRACY W PIŁE

BIULETYN INFORMACYJNY

ZA LISTOPAD 2016 R.

PIŁA, GRUDZIEŃ 2016 R.

Dane statystyczne zawarte w niniejszej informacji zamieszczone są na stronie internetowej:

<http://pila.praca.gov.pl>

1. Zmiany w stanie i strukturze bezrobocia

W Powiatowym Urzędzie Pracy w Pile na koniec listopada 2016 roku zarejestrowane były 3.754 osoby bezrobotne, w tym 2.190 kobiet. W porównaniu z poprzednim miesiącem bezrobocie w powiecie pilskim wzrosło o 46 osób, tj. o 1,2%, natomiast w odniesieniu do końca listopada 2015 r. było niższe o 427 osób, tj. o 10,2%.

W stosunku do października 2016 r., nastąpił wzrost liczby osób bezrobotnych w 6 jednostkach administracyjnych powiatu, tj.:

1. gm. Miasteczko Krajeńskie – o 10 osób, tj. o 11,9%,
2. mig. Ujście – o 13 osób, tj. o 8,3%,
3. mig. Wyrzysk – o 19 osób, tj. o 4,0%,
4. m. Piła – o 28 osób, tj. o 1,5%.
5. mig. Łobżenica – o 4 osoby, tj. o 1,2%,
6. gm. Białośliwie – o 1 osoba, tj. o 0,6%,

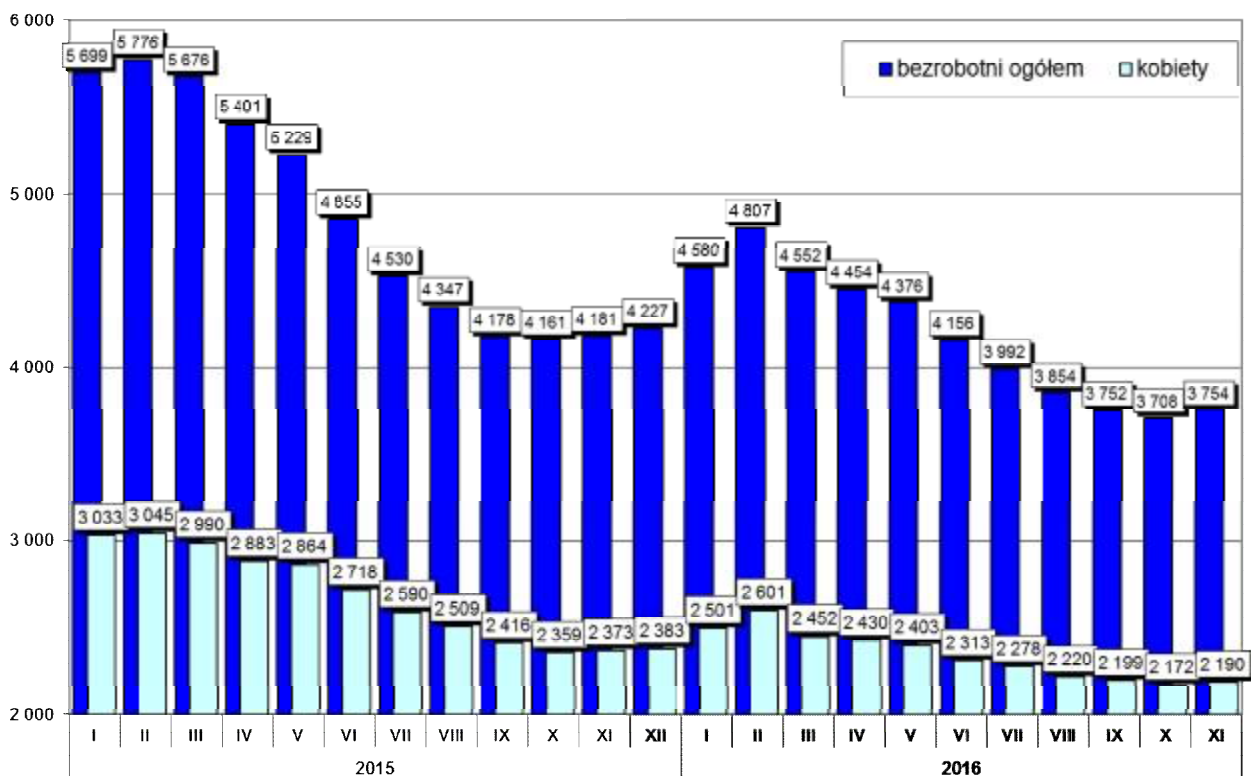
W 3 jednostkach administracyjnych nastąpił spadek osób bezrobotnych, tj.

1. mig. Wysoka – o 17 osób, tj. o 7,3%,
2. gm. Szydłowo – o 10 osób, tj. o 3,9%.
3. gm. Kaczory – o 2 osoby, tj. o 1,2%,

W poniższej tabeli przedstawiono zmianę liczby osób bezrobotnych oraz jej dynamikę w stosunku do poprzedniego miesiąca i analogicznego miesiąca w poprzednim roku.

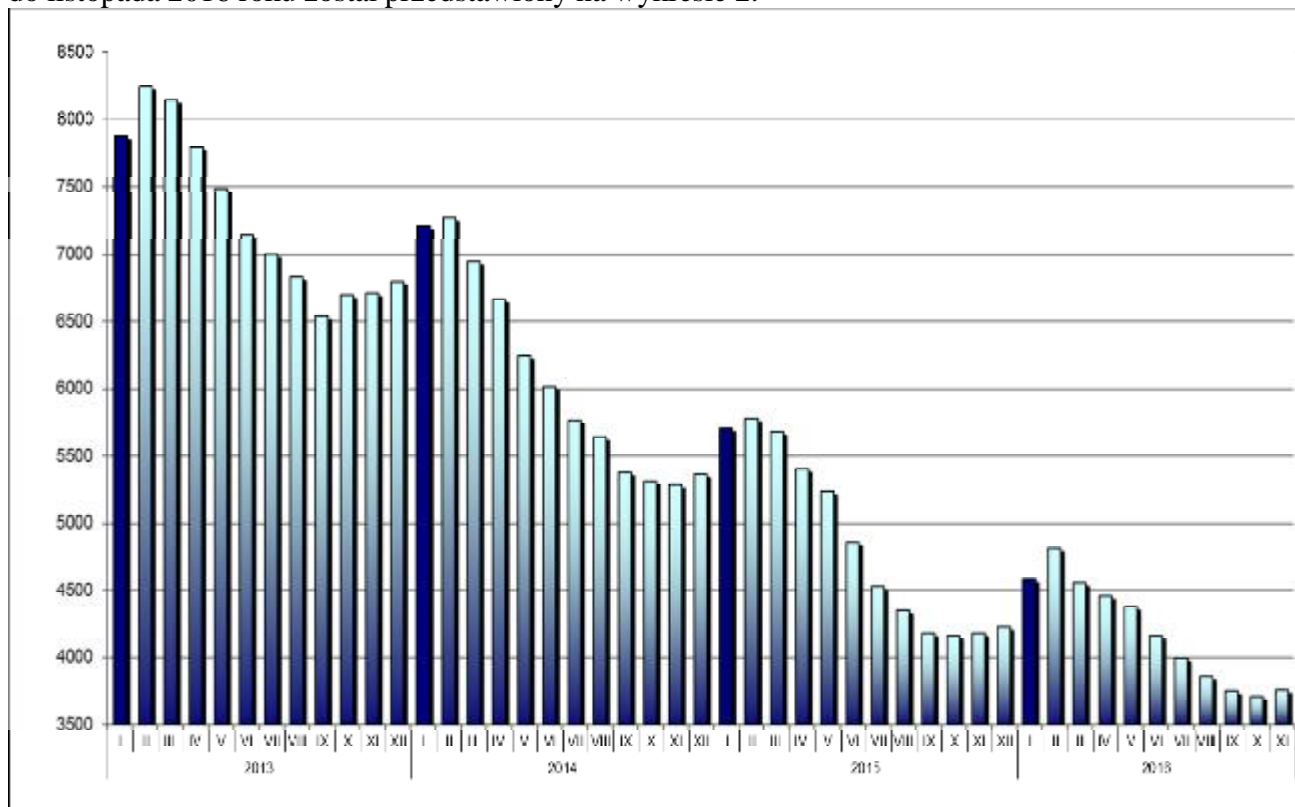
Jednostka	Liczba zarejestrowanych osób bezrobotnych			Różnica			
	30.11.2016 r.	31.10.2016 r.	30.11.2015 r.	30.11.2016 r. / 31.10.2016 r.		30.11.2016 r. / 30.11.2015 r.	
				w liczbach	dynamika	w liczbach	Dynamika
miasto Piła	1876	1848	2095	28	101,5	-219	89,5
gmina Białośliwie	161	160	158	1	100,6	3	101,9
gmina Kaczory	169	171	200	-2	98,8	-31	84,5
miasto i gmina Łobżenica	326	322	348	4	101,2	-22	93,7
gmina Miasteczko Krajeńskie	94	84	98	10	111,9	-4	95,9
gmina Szydłowo	248	258	308	-10	96,1	-60	80,5
miasto i gmina Ujście	169	156	197	13	108,3	-28	85,8
miasto i gmina Wyrzysk	496	477	541	19	104,0	-45	91,7
miasto i gmina Wysoka	215	232	236	-17	92,7	-21	91,1
RAZEM powiat pilski	3754	3708	4181	46	101,2	-427	89,8

Zmiany w poziomie bezrobocia zostały przedstawione na wykresie poniżej.



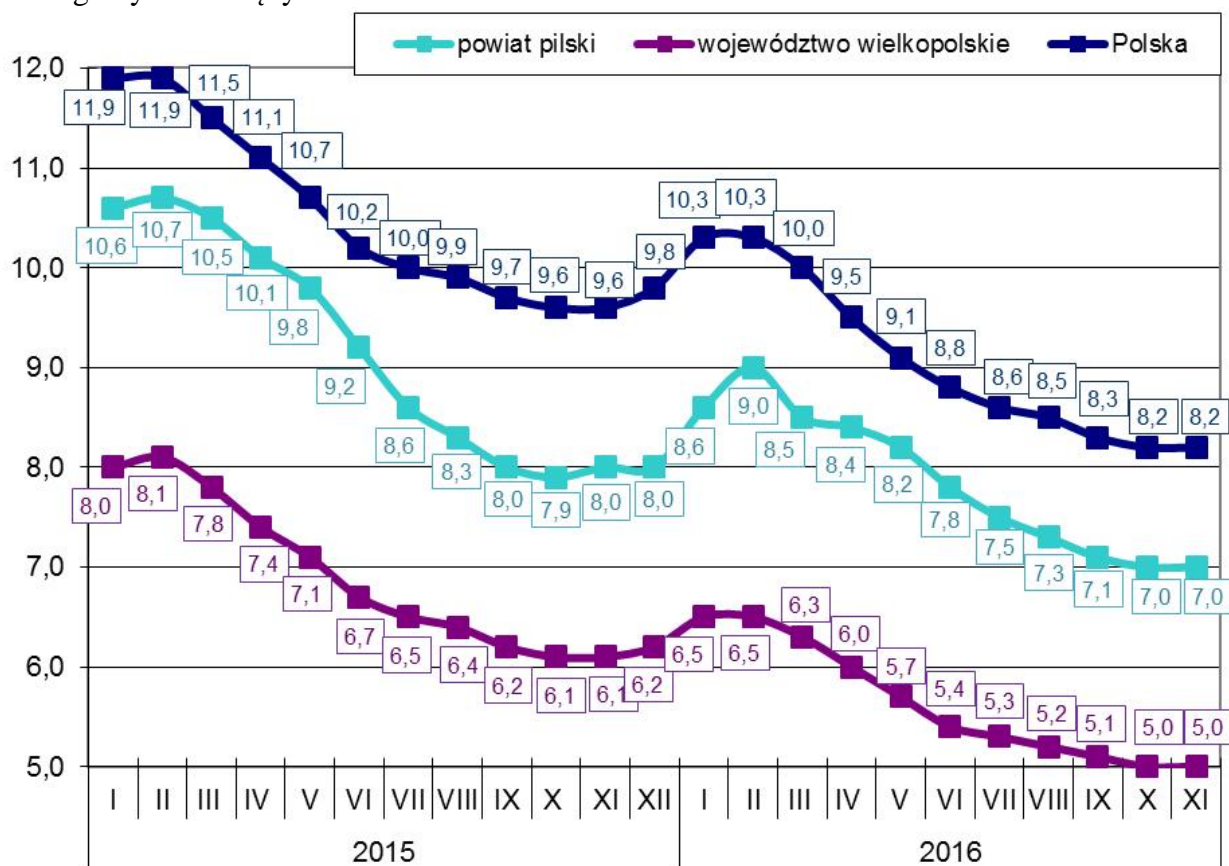
Wykres 1. Liczba zarejestrowanych osób bezrobotnych w powiecie pilskim (stan na koniec miesiąca)

Natomiast poziom bezrobocia w powiecie pilskim w okresie od stycznia 2013 roku do listopada 2016 roku został przedstawiony na wykresie 2.



Wykres 2. Poziom bezrobocia w powiecie pilskim w okresie od stycznia 2013 roku do listopada 2016 roku.

Stopa bezrobocia na koniec listopada 2016r. wyniosła w powiecie pilskim 7,0%, w województwie wielkopolskim 5,0% i w kraju 8,2%. Na wykresie poniżej przedstawiono stopę bezrobocia w powiecie pilskim, województwie wielkopolskim oraz w kraju na koniec poszczególnych miesięcy.



Wykres 3. Stopa bezrobocia w powiecie pilskim, województwie wielkopolskim i w kraju.

Stopa bezrobocia w powiecie pilskim, wielkopolsce i w kraju na koniec listopada 2016r. w porównaniu z końcem października 2016r. pozostaje na tym samym poziomie.

Wskaźnik bezrobocia rejestrowanego na koniec listopada br. w powiecie pilskim ukształtował się na poziomie 4,3% (wg liczby bezrobotnych na koniec listopada 2016 roku i liczby ludności w wieku produkcyjnym wg stanu na koniec grudnia 2015 r. - najbardziej aktualne dane statystyczne). Ponadto w jednostkach administracyjnych powiatu pilskiego wskaźnik bezrobocia rejestrowanego wyniósł:

1. mig. Wyrzysk – 5,5%,
2. mig. Łobżenica – 5,3%,
3. gm. Białośliwie – 5,1%,
4. mig. Wysoka – 5,0%,
5. gm. Miasteczko Krajeńskie – 4,7%,
6. gm. Szydłowo – 4,2%,
7. m. Piła – 4,0%,
8. gm. Kaczory – 3,3%,
9. mig. Ujście – 3,3%.

W populacji osób bezrobotnych przeważały kobiety – ich liczba na koniec listopada 2016r. wyniosła 2.190 osób, tj. 58,3% ogółu. W porównaniu z końcem listopada 2015 roku, liczba kobiet była niższa o 183 tj. o 7,7%.

Najniższy odsetek bezrobotnych kobiet odnotowany został w mieście i gminie Ujście – 53,3% i w mieście Pila – 55,1%. Najwyższy odsetek bezrobotnych kobiet zanotowano w gminie Białośliwie – 64,6% oraz w mieście i gminie Wyrzysk – 63,5%. W pozostałych gminach powiatu udział bezrobotnych kobiet do ogółu bezrobotnych wyniósł w gminie Szydłowo – 63,3%, w mieście i gminie Łobżenica – 62,0%, w gminie Miasteczko Krajeńskie – 61,7%, w gminie Kaczory – 61,5% oraz w mieście i gminie Wysoka – 58,6%.

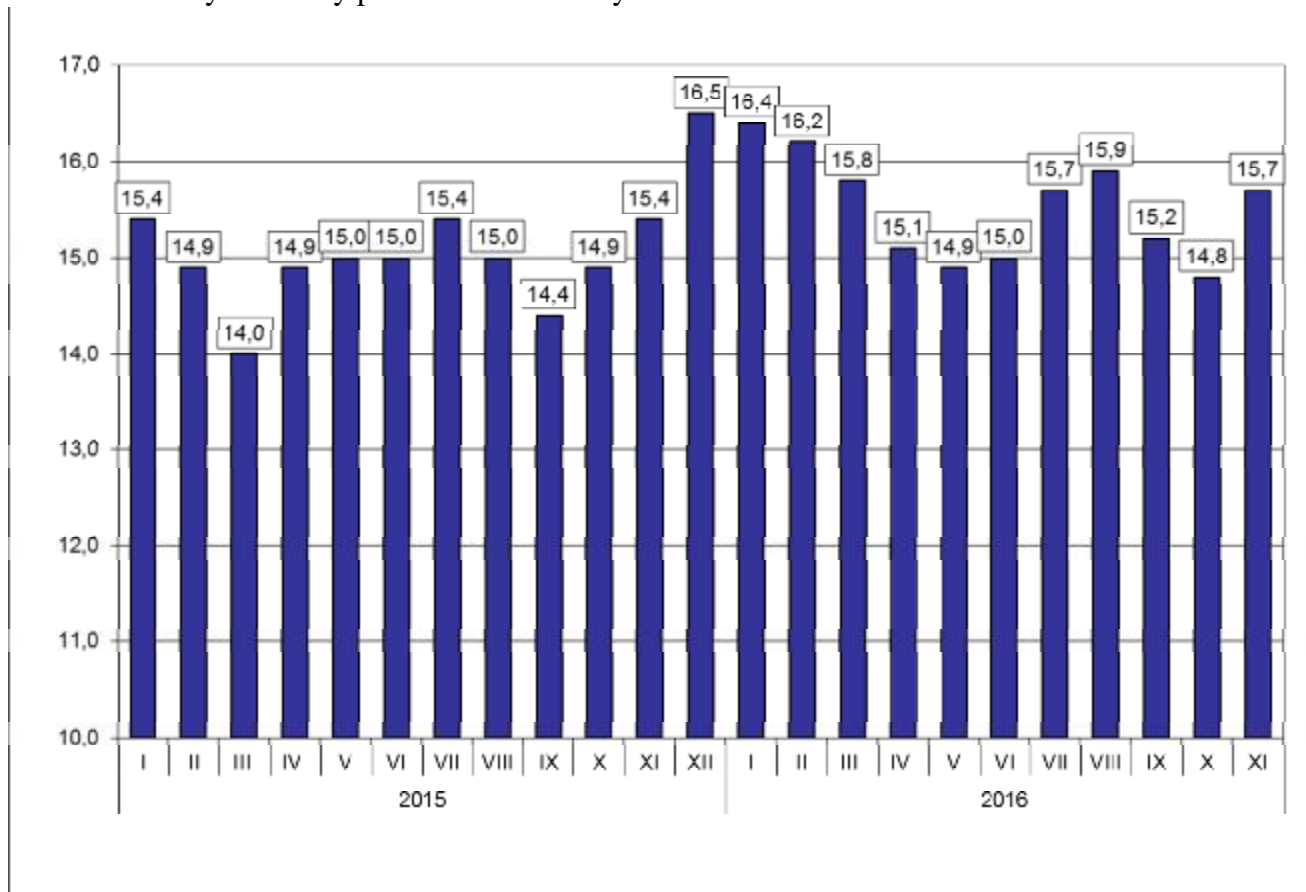
W poszczególnych jednostkach administracyjnych powiatu liczba kobiet, które po urodzeniu dziecka nie podjęły zatrudnienia przedstawiała się następująco:

Lp.	Gmina	Liczba kobiet zarejestrowanych na koniec 30.11.2016 r.	Liczba kobiet , które nie podjęły zatrudnienia po urodzeniu dziecka na koniec 30.11.2016 r.	% udział kobiet, które nie podjęły zatrudnienia (...) do zarejestrowanych kobiet
1.	Piła	1034	272	26,3
2.	Białośliwie	104	24	23,1
3.	Kaczory	104	38	36,5
4.	Łobżenica	202	65	32,2
5.	Miasteczko Krajeńskie	58	17	29,3
6.	Szydłowo	157	58	36,9
7.	Ujście	90	25	27,8
8.	Wyrzysk	315	87	27,6
9.	Wysoka	126	43	34,1
	Ogółem	2190	629	28,7

Na koniec listopada 2016 r. zarejestrowanych było 629 kobiet, które po urodzeniu dziecka nie podjęły zatrudnienia, tj. 28,7% ogółu zarejestrowanych kobiet.

Na koniec listopada 2016 r. prawo do zasiłku dla bezrobotnych posiadało 590 osób, tj. 15,7% zarejestrowanych. W porównaniu do poprzedniego miesiąca wskaźnik ten wzrósł o 0,9 punktu procentowego, natomiast w odniesieniu do końca listopada 2015 r. był wyższy o 0,3 punktu procentowego.

Zmiany wysokości udziału osób z prawem do zasiłku w ogólnej liczbie zarejestrowanych osób bezrobotnych zostały przedstawione na wykresie 4.



Wykres 4. Udział osób z prawem do zasiłku w ogólnej liczbie zarejestrowanych osób bezrobotnych na koniec miesiąca.

W okresie analizowanego miesiąca w Powiatowym Urzędzie Pracy w Pile zarejestrowało się 747 osób, w tym 376 kobiet. W porównaniu z listopadem 2015r. „napływ” do bezrobocia był niższy o 20 osób, tj. o 2,6%.

Szczegółowe informacje dotyczące osób nowo zarejestrowanych z podziałem na poszczególne gminy powiatu pilskiego zostały przedstawione w załączonej tabeli 4 i 4a.

Spośród osób nowo zarejestrowanych 626 pracowało zawodowo przed nabyciem statusu bezrobotnego – stanowiły one 83,8% „napływu” do bezrobocia. Porównując z analogicznym okresem 2015 roku, udział osób poprzednio pracujących wśród nowo zarejestrowanych był niższy o 1,1 punktu procentowego.

Udział podstawowych grup bezrobotnych wśród osób nowo zarejestrowanych oraz wśród ogólnej liczby osób bezrobotnych na koniec listopada 2016 r. przedstawiał się następująco:

Podstawowe grupy osób bezrobotnych	Udział wśród osób nowo zarejestrowanych w listopadzie 2016r. (%)	Udział wśród ogółu zarejestrowanych na koniec listopada 2016r. (%)
Kobiety	50,3	58,3
osoby poprzednio pracujące	83,8	87,2
– w tym zwolnione z przyczyn dot. zakładu pracy	5,8	6,3
osoby z prawem do zasiłku	17,4	15,7
osoby zamieszkałe na wsi	37,2	37,1
osoby w okresie do 12 miesięcy od dnia ukończenia nauki	10,0	3,9
bez kwalifikacji zawodowych	26,1	26,1
bez doświadczenia zawodowego	24,5	19,4

Dokładne informacje o poszczególnych kategoriach zarejestrowanych osób – podane w liczbach bezwzględnych – przedstawiają załączone tabele nr 1, 2 i 3.

Wśród osób, które zarejestrowały się w Urzędzie w listopadzie 2016r., 154 zarejestrowało się po raz pierwszy, a 593 po raz kolejny, co stanowiło odpowiednio: 20,6% i 79,4% spośród ogółu osób nowo zarejestrowanych. W analogicznym okresie 2015 roku wskaźniki te wyniosły odpowiednio: 15,1% oraz 84,9%.

Ponadto 37,2% (278 osób) nowych rejestracji stanowili mieszkańcy wsi – o 0,7 punktu procentowego mniej aniżeli w 2015 roku.

Udziały osób bezrobotnych będących w szczególnej sytuacji na rynku pracy w ogólnej liczbie zarejestrowanych osób bezrobotnych oraz wśród osób nowo zarejestrowanych przedstawiono w tabeli poniżej.

Wyszczególnienie	Udział wśród osób nowo zarejestrowanych w listopadzie 2016r. (%)	Udział wśród ogółu zarejestrowanych na koniec listopada 2016r. (%)
do 30 roku życia	42,6	26,1
– w tym do 25 roku życia	61,6	52,7
długotrwale bezrobotne	21,4	45,2
powyżej 50 roku życia	17,8	29,6
posiadające co najmniej jedno dziecko do 6 roku życia	13,7	18,2
posiadające co najmniej jedno dziecko niepełnosprawne do 18 roku życia	0,3	0,2
niepełnosprawni	7,8	10,8

Spośród osób zarejestrowanych na koniec listopada 2016r. profil pomocy ustalono dla 3.551 osób bezrobotnych. Najwięcej było osób z ustalonym II profilem – 2.160 osób, tj. 60,8% sprofilowanych. III profil pomocy ustalono dla 1.249 osób, tj. 35,2%, natomiast I profil pomocy ustalono jedynie dla 142 osób, tj. 4,0%.

Liczba bezrobotnych z ustalonym profilem pomocy w miesiącu sprawozdawczym i na koniec listopada 2016r. przedstawia tabela poniżej:

Wyszczególnienie		Liczba wywiadów zakończonych ustaleniem profilu pomocy		Liczba bezrobotnych z ustalonym profilem pomocy	
		w okresie sprawozdawczym		w końcu miesiąca sprawozdawczego	
		razem	kobiety	razem	kobiety
Ogółem		736	383	3551	2106
z tego	profil I	42	19	142	78
	profil II	516	260	2160	1215
	profil III	178	104	1249	813

W listopadzie 2016r. z ewidencji bezrobotnych Powiatowego Urzędu Pracy w Pile wyłączono 701 osób (w tym 358 kobiet) – o 46 osób, tj. o 6,2% mniej aniżeli w listopadzie 2015 r. Najwięcej osób bezrobotnych wyłączono w mieście Pile – 338 osób. W pozostałych jednostkach administracyjnych powiatu wyłączono w: Łobżeniczy – 73 osoby, Wyrzysku – 69 osób, Szydłowie – 54 osoby, Wysokiej – 53 osoby, Kaczorach – 36 osób, Białośliwiu – 31 osób, Ujściu – 33 osoby i Miasteczku Krajeńskim – 14 osób.

Szczegółowe informacje dotyczące osób wyłączonych z ewidencji Powiatowego Urzędu Pracy w Pile, w podziale na gminy, przedstawiono w załączonej tabeli nr 5, natomiast rozliczenie „napływu” i „odpływu” osób do 30 roku życia, w tym do 25 roku życia, powyżej 50 roku życia oraz osób długotrwale bezrobotnych, w podziale na gminy, przedstawiają tabele nr 6, 6a, 6b i 6c.

Szczegółowe informacje dotyczące „napływu” i „odpływu” na terenie poszczególnych gmin powiatu pilskiego w listopadzie 2016 r. przedstawia poniższa tabela.

Lp.	Gmina	Napływ			Odpływ		
		Liczba osób bezrobotnych ogółem	w tym kobiet	% udział	Liczba osób bezrobotnych ogółem	w tym kobiet	% udział
1.	Piła	366	186	50,8	338	165	48,8
2.	Białośliwie	32	16	50,0	31	16	51,6
3.	Kaczory	34	21	61,8	36	17	47,2
4.	Łobżenica	77	35	45,5	73	37	50,7
5.	Miasteczko Krajeńskie	24	10	41,7	14	11	78,6
6.	Szydłowo	44	26	59,1	54	30	55,6
7.	Ujście	46	24	52,2	33	17	51,5
8.	Wyrzysk	88	48	54,5	69	36	52,2
9.	Wysoka	36	10	27,8	53	29	54,7
	Ogółem	747	376	50,3	701	358	51,1

Spośród ogółu wyłączonych, najwięcej osób, bo 265 (37,8%) wyrejestrowano z powodu podjęcia pracy (w listopadzie 2015r. – 268 osób, tj. 35,9%), z czego:

- pracy niesubsydiowanej – 203 osoby, tj. 29,0% ogółu wyłączonych,
- pracy subsydiowanej – 62 osoby, tj. 8,8% ogółu wyłączonych.

Pozostałe 436 osoby (62,2%) wyłączono, z powodu:

- rozpoczęcia szkolenia – 3 osoby, tj. 0,4%,
w tym w ramach bonu szkoleniowego – 1 osoba, tj. 33,3 %,
- rozpoczęcia stażu – 99 osób, tj. 14,1%,
w tym w ramach bonu stażowego – 9 osób, tj. 9,1%,
- niepotwierdzenia gotowości do podjęcia pracy – 254 osoby, tj. 36,2%,
- odmowy bez uzasadnionej przyczyny przyjęcia propozycji odpowiedniej pracy lub innej formy pomocy, w tym ramach PAI – 24 osoby, tj. 3,4%,
- dobrowolnej rezygnacji ze statusu bezrobotnego – 39 osób, tj. 5,6%,
- nabycia praw do świadczenia przedemerytalnego – 2 osoby, tj. 0,3%,
- osiągnięcia wieku emerytalnego – 3 osoby, tj. 0,4%,
- innych – 12 osób, tj. 1,7% ogółu wyłączonych.

W listopadzie 2016r. aktywnymi formami przeciwdziałania bezrobociu objęto 165 osób.

W okresie analizowanego miesiąca do Urzędu zgłoszono 332 wolne miejsca pracy i miejsca aktywizacji zawodowej, tj. o 97 mniej aniżeli w listopadzie 2015r. i o 234 mniej niż w październiku 2016 r. Spośród wszystkich wolnych miejsc pracy, 228 dotyczyło zatrudnienia lub innej pracy zarobkowej (w tym 46 – pracy subsydiowanej), a 104 dotyczyło miejsc aktywizacji zawodowej. 182 wolne miejsca pracy (54,8%) dotyczyły pracy niesubsydiowanej, a 150 (45,2%) pracy subsydiowanej. Ponadto 45 wolnych miejsc dotyczyło propozycji zatrudnienia/innej pracy zarobkowej lub aktywizacji zawodowej w sektorze publicznym. Spośród wolnych miejsc ogółem 20 skierowanych było dla osób niepełnosprawnych. Szczegółowe informacje dotyczące wolnych miejsc pracy i miejsc aktywizacji zawodowej zostały przedstawione w załączonej tabeli nr 7.

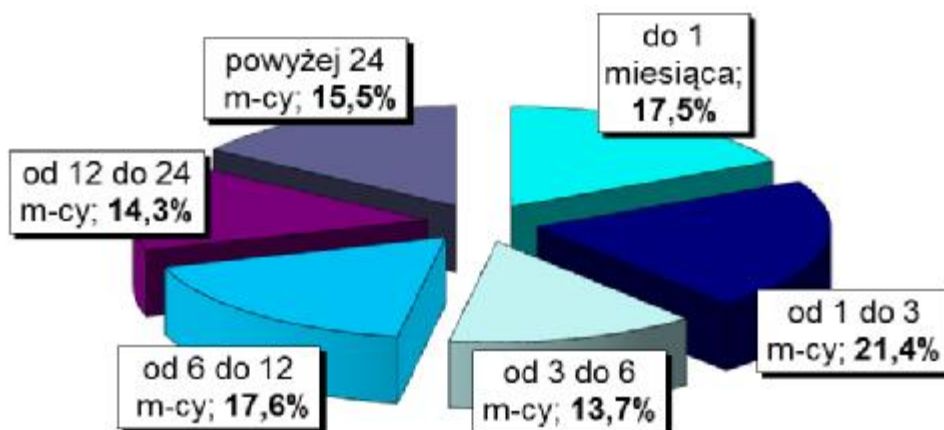
W listopadzie 2016 r. Firma – Exalo Drilling S.A. zgłosiła zwolnienie 6 pracowników, w tym samym okresie firma Exalo Drilling S.A. oraz Praktiker Polska Sp. z o.o. dokonała zwolnienia 37 osób z przyczyn nie dotyczących pracowników.

Na koniec listopada 2016 roku w Powiatowym Urzędzie Pracy w Pile zarejestrowanych było 206 osób zwolnionych z przyczyn nie dotyczących pracowników, tj. o 110 osób (34,8%) mniej aniżeli na koniec listopada 2015r.

2. Charakterystyka populacji bezrobotnych

Analizując populację zarejestrowanych osób bezrobotnych pod względem czasu pozostawania bez pracy można zauważyć, że na koniec listopada br. najliczniejszą grupę stanowiły osoby pozostające bez pracy od 1 do 3 miesięcy – 805 osób, tj. 21,4% ogółu. Liczną była również grupa osób pozostających bez pracy od 6 do 12 miesięcy – 660 osób, tj. 17,6% oraz do 1 miesiąca – 657 osób, tj. 17,5%. Najmniej liczną grupę stanowiły osoby pozostające bez pracy od 3 do 6 miesięcy – 516 osób, tj. 13,7% ogółu.

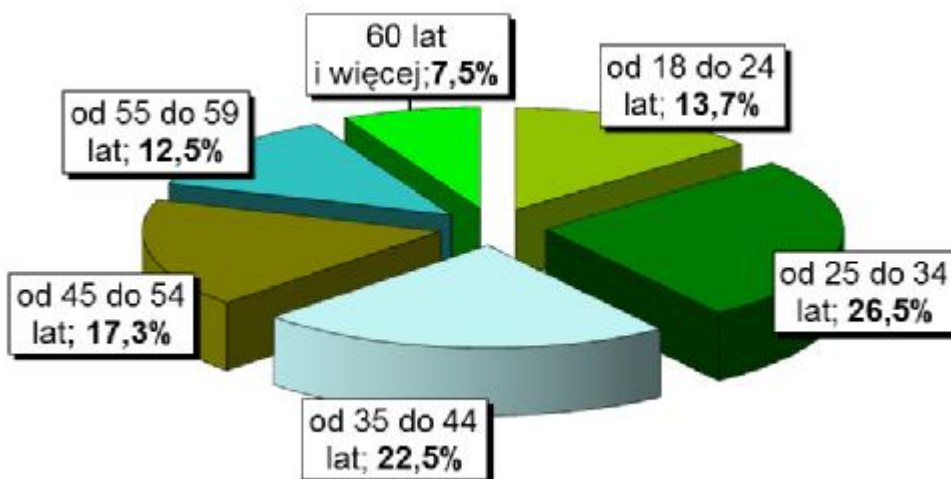
Na wykresie 5. przedstawiono strukturę osób bezrobotnych ze względu na czas pozostawania bez pracy.



Wykres 5. Struktura osób bezrobotnych według czasu pozostawania bez pracy – stan na koniec listopada 2016 r.

Biorąc pod uwagę wiek osób bezrobotnych należy wskazać, że najwięcej zarejestrowanych mieściło się w przedziale wiekowym od 25 do 34 roku życia – 995 osób, tj. 26,5% ogółu. Liczną była również grupa osób z przedziału od 35 do 44 lat – 843 osoby, tj. 22,5% ogółu. Najmniej liczne grupy wiekowe stanowiły osoby od 60 lat i więcej – 281 osób, tj. 7,5% ogółu.

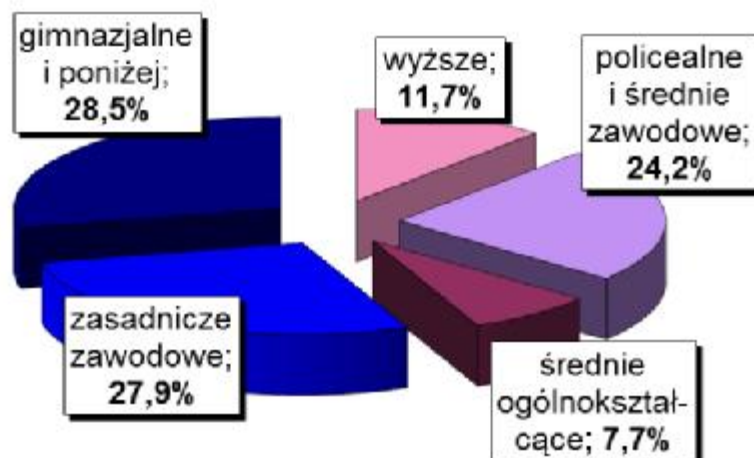
Na wykresie poniżej przedstawiono strukturę osób bezrobotnych ze względu na wiek.



Wykres 6. Struktura osób bezrobotnych według wieku – stan na koniec listopada 2016 r.

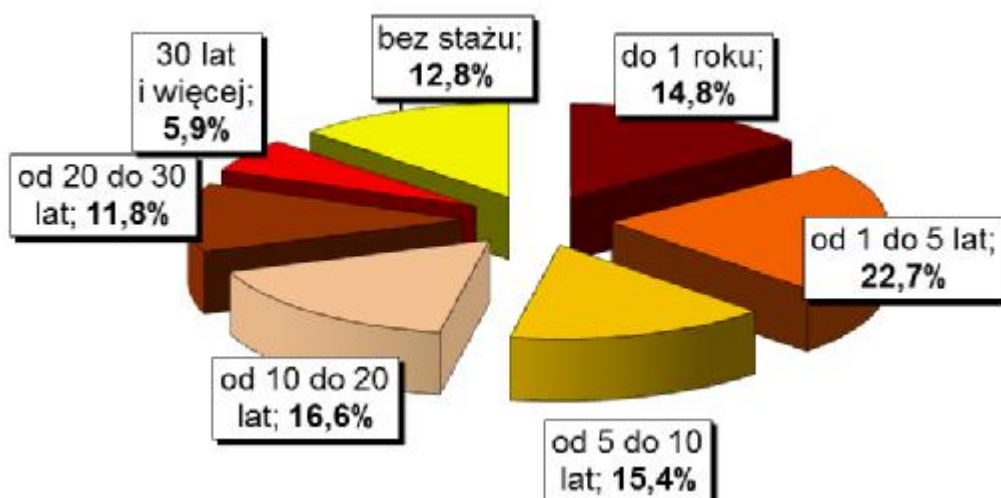
Charakteryzując osoby bezrobotne pod względem posiadanego wykształcenia należy podkreślić, że najliczniejsza była grupa osób posiadających wykształcenie gimnazjalne i poniżej – 1.069 osób, tj. 28,5% ogółu. Bardzo liczna była również grupa osób z wykształceniem – zasadnicze zawodowe 1.048 osób, tj. 27,9% ogółu oraz z wykształceniem na poziomie policealnym i średnim zawodowym – 908 osób, tj. 24,2% ogółu. Wyższe wykształcenie posiadało 440 osób, tj. 11,7% ogółu, natomiast najmniej osób posiadało wykształcenie średnie ogólnokształcące – 289 osób, tj. 7,7% ogółu.

Na poniższym wykresie została przedstawiona struktura osób bezrobotnych ze względu na posiadane wykształcenie.



Wykres 7. Struktura osób bezrobotnych według wykształcenia – stan na koniec listopada 2016 r.

Pod względem posiadanego stażu pracy, najliczniejszą grupę stanowiły osoby ze stażem od 1 do 5 lat – 851 osób, tj. 22,7% ogółu. Liczną była również grupa osób ze stażem od 10 do 20 lat – 622 osoby, tj. 16,6% oraz od 5 do 10 lat – 579 osób, tj. 15,4% ogółu. Najmniej osób posiadało ponad 30 lat stażu pracy – 222 osoby, tj. 5,9% ogółu. Na wykresie 8. przedstawiono strukturę osób bezrobotnych ze względu na staż pracy.



Wykres 8. Struktura osób bezrobotnych według stażu pracy – stan na koniec listopada 2016 r.

Szczegółowe dane dotyczące liczby osób bezrobotnych według czasu pozostawania bez pracy, wieku, poziomu wykształcenia oraz stażu pracy, przedstawiono w załączonej tabeli nr 9.

3. Działania Urzędu na powiatowym rynku pracy.

W listopadzie 2016r. doradcy zawodowi w Powiatowym Urzędzie Pracy świadczyli 149 usług, z tego:

- 146 dla osób bezrobotnych,
- 3 dla osób niezarejestrowanych,

Liczba wizyt osób korzystających z usług doradców zawodowych

Lp.	Rodzaj usługi	Liczba wizyt osób:		
		bezrobotnych	poszukujących pracy	niezarejestrowanych
1.	rozmowa wstępna	9	0	0
2.	porada indywidualna	112	0	0
3.	indywidualna informacja zawodowa	2	0	3
4.	grupowa informacja zawodowa	23	0	0
5.	porada grupowa	0	0	0

W ramach grupowej informacji zawodowej przeprowadzono łącznie **6 spotkań** informacyjnych.

Zorganizowano 2 spotkania dla osób bezrobotnych do 29 roku życia dotyczących programu POWER, które miało na celu zwiększenie aktywności zawodowej osób młodych poprzez umożliwienie im nabycia nowych, praktycznych umiejętności, kwalifikacji zawodowych oraz pierwszego doświadczenia zawodowego. W szczególności zaakcentowano instrumenty realizowane w ramach programu POWER: bon stażowy, staż, bon szkoleniowy, prace interwencyjne, jednorazowe środki na podjęcie własnej działalności gospodarczej. Dodatkowo poinformowano o nowej formie wsparcia służącej aktywizacji osób młodych: refundacja dla pracodawcy części kosztów zatrudnienia osoby do 30 r.ż. Omówiono kryteria uczestnictwa w programie POWER oraz w w/w formach wsparcia, a także zaakcentowano korzyści wynikające z udziału w programie.

Ponadto przeprowadzono 3 spotkania dla osób do 30 roku życia, na którym omówiono podstawowe usługi PUP – pośrednictwo pracy, informację i poradnictwo zawodowe oraz organizację szkoleń zawodowych – a także instrumenty rynku pracy i instrumenty wspierające usługi rynku pracy. Zaprezentowano i omówiono usługi realizowane w ramach programu POWER oraz nowe instrumenty adresowane do osób młodych: bon szkoleniowy, stażowy, bon na zasiedlenie oraz bon zatrudnieniowy.

W miesiącu listopadzie 2016r. przeprowadzono 1 spotkanie dla osób bezrobotnych zainteresowanych rozpoczęciem własnej działalności gospodarczej. Podczas spotkania przedstawiono i omówiono warunki ubiegania się o jednorazowe środki finansowe z PUP na uruchomienie własnej firmy.

Na spotkaniach udostępniano ulotki informacyjne PUP, wzory dokumentów aplikacyjnych i rozmowy kwalifikacyjnej, wykaz portali internetowych poświęconych ofertom pracy, plan szkoleń na rok 2016, kryteria i wnioski, a także aktualne oferty pracy.

W miesiącu listopadzie 2016r. nawiązano współpracę z 20 nowymi partnerami, w tym z 15 z inicjatywy pośredników pracy.

Pośrednicy pracy pozyskali wolne miejsca pracy na 211 stanowisk, z tego:

- od nowych partnerów na 16 stanowisk,
- od dotychczasowych partnerów na 195 stanowisk.

Partnerzy Urzędu w listopadzie 2016r. zgłosili oferty pracy na 17 stanowisk, z tego:

- nowi partnerzy na 6 stanowisk,
- dotychczasowi partnerzy na 11 stanowisk.

W miesiącu listopadzie br. pośrednicy zorganizowali 9 giełd pracy dla 8 firm oraz 3 spotkania rekrutacyjne dla 3 pracodawców. W/w giełdy i spotkanie rekrutacyjne umożliwiły pracodawcom kontakt z wieloma kandydatami do pracy lub do odbycia stażu, dobranymi przez pracowników Urzędu spośród osób zarejestrowanych w Urzędzie w celu pozyskania do pracy lub stażu kandydatów odpowiadających wymaganiom tego pracodawcy.



DYREKTOR
Powiatowego Urzędu Pracy w Pile
Ewa Doma

STAN I STRUKTURA BEZROBOCIA NA KONIEC LISTOPADA I W LISTOPADZIE 2016 R.

Wyszczególnienie		Bezrobotni zarejestrowani		Bezrobotni, którzy podjęli pracę		Bezrobotni zarejestrowani				
		w miesiącu sprawozdawczym		w końcu mies. sprawozdawczego		ogółem		w tym z prawem do zasiłku		
		razem	kobiety	razem	kobiety	razem	kobiety	razem	kobiety	
0		1	2	3	4	5	6	7	8	
Ogółem (w. 02+04)	01	747	376	265	138	3754	2190	590	328	
z tego osoby	poprzednio pracujące	626	306	223	111	3273	1852	590	328	
	w tym zwolnione z przyczyn dotyczących zakładu pracy	36	14	9	4	206	103	109	50	
	dotychczas niepracujące	121	70	42	27	481	338	0	0	
Wybrane kategorie bezrobotnych (z ogółem)										
Zamieszkali na wsi	05	278	140	95	51	1393	880	192	105	
w tym posiadający gospodarstwo rolne	06	0	0	0	0	0	0	0	0	
Osoby w okresie do 12 miesięcy od dnia ukończenia nauki	07	75	49	33	24	148	98	3	2	
Cudzoziemcy	08	1	0	0	0	4	2	0	0	
Bez kwalifikacji zawodowych	09	195	109	58	34	978	639	112	77	
Bez doświadczenia zawodowego	10	183	112	65	45	730	522	2	1	
Kobiety, które nie podjęły zatrudnienia po urodzeniu dziecka	11	0	54	0	11	0	629	0	29	
Osoby będące w szczególnej sytuacji	12	625	325	212	111	3077	1837	429	239	
z wieksza 12	do 30 roku życia	13	318	180	113	72	980	683	99	75
	w tym do 25 roku życia	14	196	104	69	44	516	348	25	16
	długotrwale bezrobotne	15	160	89	74	34	1695	1082	3	3
	powyżej 50 roku życia	16	133	48	35	14	1112	461	257	114
	korzystające ze świadczeń z pomocy społecznej	17	0	0	1	0	0	0	0	0
	posiadające co najmniej jedno dziecko do 6 roku życia	18	102	68	26	14	685	613	100	80
	posiadające co najmniej jedno dziecko niepełnosprawne do 18 roku życia	19	2	1	0	0	9	8	2	1
	niepełnosprawni	20	58	31	25	13	407	195	66	38

Tabela nr 2

STAN I STRUKTURA BEZROBOCIA NA KONIEC LISTOPADA I W LISTOPADZIE 2016 R.

Wyszczególnienie		Ogółem	Kobiety	Z ogółem zamieszkali na wsi		Z ogółem z prawem do zasiłku			
				razem	kobiety	razem	kobiety		
0		1	2	3	4	5	6		
Bezrobotni według stanu w końcu miesiąca		21	3708	2172	1382	886	550	310	
Bezrobotni zarejestrowani w miesiącu		22	747	376	278	140	130	68	
z tego	po raz pierwszy	23	154	71	57	27	29	8	
	po raz kolejny	24	593	305	221	113	101	60	
z wiersza 22	po pracach interwencyjnych	25	0	0	0	0	0	0	
	po robotach publicznych	26	1	0	0	0	0	0	
	po stażu	27	50	40	21	15	3	3	
	po odbyciu przygotowania zawodowego	28	0	0	0	0	0	0	
	po szkoleniu	29	29	16	12	4	3	3	
	po pracach społecznie użytecznych	30	4	1	3	1			
Osoby wyłączone z ewidencji bezrobotnych w miesiącu sprawozdawczym (w.32+49+51+53+54+56 do 65)		31	701	358	267	146			
z tego z przyczyn	podjęcia pracy w miesiącu sprawozdawczym (w. 33+36)	32	265	138	95	51			
	niesubsydiowanej	33	203	112	80	44			
	w tym	podjęcie działalności gospodarczej	34	8	5	1	0		
		pracy sezonowej	35	0	0	0	0		
	subsydiowanej (w.37+38+39+41 do 48)	36	62	26	15	7			
	z tego	prac interwencyjnych	37	5	3	2	1		
		robót publicznych	38	0	0	0	0		
		podjęcia działalności gospodarczej	39	17	8	5	4		
		w tym w ramach bonu na zasiedlenie	40	1	1	0	0		
		podjęcia pracy w ramach refundacji kosztów zatrudnienia bezrobotnego	41	20	8	5	2		
		podjęcia pracy poza miejscem zamieszkania w ramach bonu na zasiedlenie	42	5	2	0	0		
		podjęcia pracy w ramach bonu zatrudnieniowego	43	3	0	0	0		
		podjęcia pracy w ramach świadczenia aktywizacyjnego	44	0	0	0	0		
		podjęcia pracy w ramach grantu na telepracę	45	0	0	0	0		
		podjęcia pracy w ramach refundacji składek na ubezpieczenia społeczne	46	0	0	0	0		
		podjęcia pracy w ramach dofinansowania wynagrodzenia za zatrudnienie skierowanego bezrobotnego powyżej 50 roku życia	47	0	0	0	0		
		inne	48	12	5	3	0		
		rozpoczęcia szkolenia	49	3	0	2	0		
		w tym w ramach bonu szkoleniowego	50	1	0	1	0		
		rozpoczęcia stażu	51	99	61	47	29		
		w tym w ramach bonu stażowego	52	9	6	6	4		
		rozpoczęcia przygotowania zawodowego dorosłych	53	0	0	0	0		
	rozpoczęcia prac społecznie użytecznych	54	0	0	0	0			
	w tym w ramach PAI	55	0	0	0	0			
	skierowania do agencji zatrudnienia w ramach zlecenia działań aktywizacyjnych	56	0	0	0	0			
	odmowy bez uzasadnionej przyczyny przyjęcia propozycji odpowiedniej pracy lub innej formy pomocy, w tym w ramach PAI	57	24	12	9	6			
	odmowy ustalenia profilu pomocy	58	0	0	0	0			
	niepotwierdzenia gotowości do pracy	59	254	109	94	48			
dobrowolnej rezygnacji ze statusu bezrobotnego	60	39	30	16	11				
podjęcia nauki	61	0	0	0	0				
osiągnięcia wieku emerytalnego	62	3	2	0	0				
nabycia praw emerytalnych lub rentowych	63	2	0	1	0				
nabycia praw do świadczenia przedemerytalnego	64	0	0	0	0				
innych	65	12	6	3	1				
Bezrobotni według stanu w końcu miesiąca sprawozdawczego (w.21+22-31)		66	3754	2190	1393	880			
w tym zarejestrowani po raz pierwszy		67	643	374	253	163			

Tabela nr 3

STAN I STRUKTURA BEZROBOCIA NA KONIEC LISTOPADA I W LISTOPADZIE 2016 R.

Wyszczególnienie		Do 30 roku życia		w tym do 25 roku życia		Powyżej 50 roku życia		Długotrwałe bezrobotni	
		razem	kobiety	razem	kobiety	razem	kobiety	razem	kobiety
0		1	2	3	4	5	6	7	8
Bezrobotni według stanu w końcu miesiąca poprzedzającego sprawozdanie	68	968	682	517	359	1103	460	1749	1111
Bezrobotni zarejestrowani w miesiącu sprawozdawczym (w.70+71)	69	318	180	196	104	133	48	160	89
z tego									
po raz pierwszy	70	115	60	95	48	15	2	0	0
po raz kolejny	71	203	120	101	56	118	46	160	89
z wiersza 69									
po pracach interwencyjnych	72	0	0	0	0	0	0	0	0
po robotach publicznych	73	0	0	0	0	1	0	1	0
po stażu	74	30	25	20	17	6	5	10	8
po odbyciu przygotowania zawodowego dorosłych	75	0	0	0	0	0	0	0	0
po szkoleniu	76	7	0	3	0	1	1	8	7
po pracach społecznie użytecznych	77	2	0	2	0	0	0	3	0
Osoby wyłączone z ewidencji bezrobotnych w miesiącu sprawozdawczym (w.79+96+98+100+101+103 do 112)	78	302	176	193	112	124	47	214	118
podjęcia pracy w mies. sprawozdawczym (w.80+83)	79	113	72	69	44	35	14	74	34
niesubsydiowanej	80	81	54	49	34	27	14	65	32
w tym									
podjęcie działalności gospodarczej	81	1	1	0	0	0	0	1	0
pracy sezonowej	82	0	0	0	0	0	0	0	0
subsydiowanej (w.84+85+86+88 do 95)	83	32	18	20	10	8	0	9	2
z tego									
prac interwencyjnych	84	1	1	1	1	1	0	1	0
robót publicznych	85	0	0	0	0	0	0	0	0
podjęcia działalności gospodarczej	86	7	6	2	1	2	0	1	0
w tym w ramach bonu na zasiedlenie	87	1	1	0	0	0	0	0	0
podjęcia pracy w ramach refundacji kosztów zatrudnienia bezrobotnego	88	7	4	6	4	3	0	6	2
podjęcia pracy poza miejscem zamieszkania w ramach bonu na zasiedlenie	89	5	2	2	0	0	0	0	0
z tego									
podjęcia pracy w ramach bonu zatrudnieniowego	90	3	0	3	0	0	0	0	0
podjęcia pracy w ramach świadczenia aktywizacyjnego	91	0	0	0	0	0	0	0	0
podjęcia pracy w ramach grantu na telepracę	92	0	0	0	0	0	0	0	0
podjęcia pracy w ramach refundacji składek na ubezpieczenia społeczne	93	0	0	0	0	0	0	0	0
podjęcia pracy w ramach dofinansowania wynagrodzenia za zatrudnienie skierowanego bezrobotnego powyżej 50 roku życia	94	0	0	0	0	0	0	0	0
inne	95	9	5	6	4	2	0	1	0
rozpoczęcia szkolenia	96	1	0	0	0	0	0	0	0
w tym w ramach bonu szkoleniowego	97	1	0	0	0	0	0	0	0
rozpoczęcia stażu	98	64	41	42	28	12	4	31	18
w tym w ramach bonu stażowego	99	9	6	5	4	0	0	3	1
rozpoczęcia przygotowania zawodowego dorosłych	100	0	0	0	0	0	0	0	0
rozpoczęcia prac społecznie użytecznych	101	0	0	0	0	0	0	0	0
w tym w ramach PAI	102	0	0	0	0	0	0	0	0
skierowanie do agencji zatrudnienia w ramach zlecania działań aktywizacyjnych	103	0	0	0	0	0	0	0	0
odmowy bez uzasadnionej przyczyny przyjęcia propozycji odpowiedniej pracy lub innej formy pomocy, w tym w ramach PAI	104	10	5	6	3	4	1	6	4
odmowy ustalenia profilu pomocy	105	0	0	0	0	0	0	0	0
niepotwierdzenia gotowości do pracy	106	95	44	69	32	55	19	72	41
dobrowolnej rezygnacji ze statusu bezrobotnego	107	18	13	7	5	8	6	19	15
podjęcia nauki	108	0	0	0	0	0	0	0	0
osiągnięcia wieku emerytalnego	109	0	0	0	0	3	2	3	2
nabycia praw emerytalnych lub rentowych	110	0	0	0	0	2	0	1	0
nabycia praw do świadczenia przedemerytalnego	111	0	0	0	0	0	0	0	0
innych	112	1	1	0	0	5	1	8	4
Bezrobotni, którzy w miesiącu sprawozdawczym utracili status osoby będącej w szczególnej sytuacji na rynku pracy	113	4	3	4	3	0	0	0	0
Bezrobotni według stanu w końcu miesiąca sprawozdawczego (w.68+69-78)	114	980	683	516	348	1112	461	1695	1082
w tym zarejestrowani po raz pierwszy	115	313	215	239	158	181	73	168	114

Tabela nr 4

ROZLICZENIE "NAPŁYWU" BEZROBOTNYCH W LISTOPADZIE 2016 R.

WYSZCZEGÓLNIENIE		JEDNOSTKA									RAZEM	
		Piła	Białośliwie	Kaczory	Łobżenica	Miasteczko Krajńskie	Szydłowo	Ujście	Wyrzysk	Wysoka		
A) LISTOPAD 2016 R.												
B) NARASTAJĄCO OD POCZĄTKU ROKU												
BEZROBOTNI		A	366	32	34	77	24	44	46	88	36	747
ZAREJESTROWANI		B	3 866	314	333	631	189	508	351	892	414	7 498
Z T E G O	PO RAZ PIERWSZY	A	84	6	8	11	10	9	8	7	11	154
		B	665	58	66	99	41	100	73	160	80	1 342
	PO RAZ KOLEJNY	A	282	26	26	66	14	35	38	81	25	593
		B	3 201	256	267	532	148	408	278	732	334	6 156
PO PRACACH INTERWENCYJNYCH		A	0	0	0	0	0	0	0	0	0	0
		B	2	0	0	0	0	0	0	0	0	2
PO ROBOTACH PUBLICZNYCH		A	0	0	0	0	0	0	1	0	0	1
		B	12	0	4	0	0	1	2	1	2	22
PO STAŻU		A	18	3	3	5	1	2	2	15	1	50
		B	193	26	13	67	12	18	19	72	34	454
PO ODBYCIU PRZYGOTOWANIA ZAWODOWEGO		A	0	0	0	0	0	0	0	0	0	0
		B	0	0	0	0	0	0	0	0	0	0
PO SZKOLENIU		A	12	5	0	3	3	1	0	4	1	29
		B	55	18	4	6	9	6	3	20	8	129
PO PRACACH SPOŁECZNIE UŻYTECZNYCH		A	0	1	0	0	0	1	1	0	1	4
		B	0	9	0	16	0	23	1	1	23	73
POPRZEDNIO PRACUJĄCY		A	309	26	26	69	18	34	40	76	28	626
		B	3 311	261	285	533	151	424	297	756	347	6 365
W TYM ZWOLNIENI Z PRZYCZYŃ ZAKŁADU PRACY		A	20	4	1	0	1	3	4	2	1	36
		B	213	18	27	10	10	27	18	37	15	375
DOTYCHCZAS NIE PRACUJĄCY		A	57	6	8	8	6	10	6	12	8	121
		B	555	53	48	98	38	84	54	136	67	1 133

Tabela nr 4a

ROZLICZENIE "NAPŁYWU" BEZROBOTNYCH W LISTOPADZIE 2016 R.

WYSZCZEGÓLNIENIE		JEDNOSTKA									RAZEM
		Piła	Białośliwie	Kaczory	Łobżenica	Miasteczko Krajnskie	Szydłowo	Ujście	Wyrzysk	Wysoka	
A) LISTOPAD 2016 R.											
B) NARASTAJĄCO OD POCZĄTKU ROKU											
WYBRANE KATEGORIE BEZROBOTNYCH (Z OGÓŁEM)											
ZAMIESZKALI NA WSI	A	0	32	34	56	24	44	20	46	22	278
	B	0	314	333	393	189	508	171	497	263	2 668
OSOBY W OKRESIE 12 M-CY OD DNIA UKOŃCZENIA NAUKI	A	34	3	5	4	8	4	2	11	4	75
	B	250	40	29	72	23	41	29	110	48	642
CUDZOZIEMCY	A	1	0	0	0	0	0	0	0	0	1
	B	6	1	0	0	0	1	0	1	0	9
BEZ KWALIFIKACJI ZAWODOWYCH	A	92	7	9	21	4	20	13	21	8	195
	B	940	58	81	140	28	175	95	217	108	1 842
BEZ DOŚWIADCZENIA ZAWODOWEGO	A	89	10	9	14	9	12	10	21	9	183
	B	896	83	72	159	51	133	80	218	103	1 795
KOBIECY, KTÓRE NIE PODJEŁY ZATRUDNIENIA PO URODZENIU DZIECKA	A	23	1	5	4	0	7	5	6	3	54
	B	292	17	32	33	13	46	26	61	29	549
OSOBY W SZCZEGÓLNEJ SYTUACJI NA RYNKU PRACY (Z OGÓŁEM)											
DO 30 ROKU ŻYCIA	A	132	12	22	35	17	20	17	46	17	318
	B	1 382	140	156	324	101	217	149	469	205	3 143
W TYM DO 25 ROKU ŻYCIA	A	75	11	16	20	14	13	10	25	12	196
	B	740	89	92	218	69	132	87	307	135	1 869
DŁUGOTRWALE BEZROBOTNI	A	66	9	10	25	3	8	8	23	8	160
	B	946	95	91	194	47	130	92	256	122	1 973
POWYŻEJ 50 ROKU ŻYCIA	A	74	4	6	19	0	5	7	14	4	133
	B	790	60	65	100	16	101	79	152	60	1 423
KORZYSTAJĄCE ZE ŚWIADCZEŃ Z POMOCY SPOŁECZNEJ	A	0	0	0	0	0	0	0	0	0	0
	B	0	0	0	0	0	0	0	0	0	0
POSIADAJĄCE CO NAJMNIJ JEDNO DZIECKO DO 6 ROKU ŻYCIA	A	66	1	7	2	2	6	7	6	5	102
	B	586	31	59	48	16	66	50	78	39	973
POSIADAJĄCE CO NAJMNIJ JEDNO DZIECKO NIEPEŁNOSPRAWNE DO 18 ROKU ŻYCIA	A	0	0	0	0	0	1	0	0	1	2
	B	9	0	1	0	0	3	0	0	1	14
NIEPEŁNOSPRAWNI	A	34	2	3	2	2	3	3	8	1	58
	B	360	7	18	27	13	30	21	82	22	580

Tabela nr 5

ROZLICZENIE "ODPŁYWU" BEZROBOTNYCH W LISTOPADZIE 2016 ROKU

WYSZCZEGÓLNIENIE		JEDNOSTKA									RAZEM		
		Piła	Białośliwie	Kaczory	Łobżenica	Miasteczko Krajńskie	Szydłowo	Ujście	Wyrzysk	Wysoka			
A) LISTOPAD 2016R.													
B) NARASTAJĄCO OD POCZĄTKU ROKU													
WYŁĄCZENI Z EWIDENCJI OGÓŁEM		A	338	31	36	73	14	54	33	69	53	701	
		B	4 076	318	382	673	187	571	391	936	437	7 971	
Z TEGO Z PRZYCZYŃ													
Z TEGO Z PRZYCZYŃ	PODJĘCIA PRACY	A	133	10	8	22	8	15	13	24	32	265	
		B	1 662	124	165	271	80	223	172	379	175	3 251	
	NIESUBSYDIOWANEJ	A	94	9	5	17	7	12	8	23	28	203	
		B	1 272	104	115	228	63	161	141	334	140	2 558	
	W TYM	PODJĘCIE DZIAŁALNOŚCI GOSPODARCZEJ	A	5	1	0	2	0	0	0	0	0	8
		B	37	5	2	5	3	5	1	8	2	68	
	PRACY SEZONOWEJ	A	0	0	0	0	0	0	0	0	0	0	
		B	0	0	0	0	0	0	0	0	0	0	
	SUBSYDIOWANEJ	A	39	1	3	5	1	3	5	1	4	62	
		B	390	20	50	43	17	62	31	45	35	693	
	Z TEGO	PRAC INTERWENCYJNYCH	A	2	0	0	0	0	1	2	0	0	5
		B	41	0	5	3	1	7	5	1	1	64	
	Z TEGO	ROBÓT PUBLICZNYCH	A	0	0	0	0	0	0	0	0	0	0
		B	25	0	1	7	1	2	2	8	6	52	
		PODJĘCIA DZIAŁALNOŚCI GOSPODARCZEJ	A	10	1	1	0	1	1	2	1	0	17
		B	60	4	14	6	4	16	8	6	2	102	
		W TYM W RAMACH BONU NA ZASIEDLENIE	A	0	0	0	0	0	0	0	0	0	0
		B	1	0	0	0	0	0	0	0	0	0	1
		PODJĘCIA PRACY W RAMACH REFUNDACJI KOSZTÓW ZATRUDNIENIA BEZROBOTNEGO	A	13	0	1	1	0	1	1	0	3	20
		B	92	2	8	11	0	11	4	10	7	145	
	INNE	A	9	0	1	1	0	0	0	1	12		
	B	134	12	18	13	11	21	9	19	18	255		
	ROZPOCZĘCIA SZKOLENIA	A	1	1	0	1	0	0	0	0	0	3	
	B	55	19	5	5	9	6	3	18	8	128		
	W TYM W RAMACH BONU SZKOLENIOWEGO	A	0	0	0	1	1	0	0	0	0	2	
	B	6	3	2	1	7	2	1	1	3	26		
	ROZPOCZĘCIA STAŻU	A	32	12	4	21	0	6	4	18	2	99	
	B	267	46	17	94	9	36	26	113	35	643		
	W TYM W RAMACH BONU STAŻOWEGO	A	3	2	0	2	0	0	1	1	0	9	
	B	17	4	0	9	4	4	2	16	9	65		
	ROZPOCZĘCIA PRZYGOTOWANIA ZAWODOWEGO DOROSŁYCH	A	0	0	0	0	0	0	0	0	0	0	
	B	1	0	0	0	0	0	0	0	0	0	1	
	ROZPOCZĘCIE PRAC SPOŁECZNIE UŻYTECZNYCH, W TYM W RAMACH PAI	A	0	0	0	0	0	0	0	0	0	0	
	B	18	10	15	18	5	29	17	1	26	139		
	ODMOWA BEZ UZASADNIONEJ PRZYCZYNY PRZYJĘCIA PROPOZYCJI ODPOWIEDNIEJ PRACY LUB INNEJ FORMY POMOCY, W TYM W RAMACH PAI	A	14	1	0	0	1	4	3	0	1	24	
	B	109	10	11	15	5	14	12	19	11	206		
	NIEPOTWIERDZENIA GOTOWOŚCI DO PRACY	A	127	6	20	22	3	24	12	23	17	254	
	B	1 671	74	134	197	48	218	140	293	155	2 930		
	DOBROWOLNEJ REZYGNACJI ZE STATUSU BEZROBOTNEGO	A	18	0	2	6	2	5	1	4	1	39	
	B	157	30	20	53	23	27	16	90	24	440		

Tabela nr 6

ROZLICZENIE "NAPŁYWU - ODPIYU" BEZROBOTNYCH W SZCZEGÓLNEJ SYTUACJI NA RYNKU PRACY -DO 30 ROKU ŻYCIA - W MIESIĄCU LISTOPAD 2016R.

WYSZCZEGÓLNIENIE		JEDNOSTKA									RAZEM	
		Piła	Białosłiwie	Kaczory	Łobżenica	Miasteczko Krajeńskie	Szydłowo	Ujście	Wyrzysk	Wysoka		
A) LISTOPAD 2016R.												
B) NARASTAJĄCO OD POCZĄTKU ROKU												
NAPŁYW BEZROBOTNYCH W SZCZEGÓLNEJ SYTUACJI NA RYNKU PRACY												
BEZROBOTNI ZAREJESTROWANI	A	132	12	22	35	17	20	17	46	17	318	
	B	1 382	140	156	324	101	217	149	469	205	3 143	
Z TEGO	PO RAZ PIERWSZY	A	61	5	7	7	9	7	4	6	9	115
		B	404	43	46	77	36	77	47	114	64	908
	PO RAZ KOLEJNY	A	71	7	15	28	8	13	13	40	8	203
		B	978	97	110	247	65	140	102	355	141	2 235
ODPIYU BEZROBOTNYCH W SZCZEGÓLNEJ SYTUACJI NA RYNKU PRACY												
WYŁĄCZENI Z EWIDENCJI OGÓŁEM	A	117	13	19	37	8	27	11	43	27	302	
	B	1 394	147	173	323	97	240	162	489	220	3 245	
Z TEGO Z PRZYCZYŃ												
Z TEGO	PODJEĆCIA PRACY	A	45	6	6	11	5	7	3	17	13	113
		B	604	60	87	131	47	101	66	183	91	1 370
Z TEGO	NIESUBSYDIOWANEJ	A	26	5	4	7	5	5	3	17	9	81
		B	388	40	50	106	35	58	52	155	61	945
Z TEGO	W TYM	PODJEĆCIE DZIAŁALNOŚCI GOSPODARCZEJ	A	1	0	0	0	0	0	0	0	1
			B	11	2	0	1	1	2	0	4	1
Z TEGO	PRACY SEZONOWEJ	A	0	0	0	0	0	0	0	0	0	0
		B	0	0	0	0	0	0	0	0	0	0
Z TEGO	SUBSYDIOWANEJ	A	19	1	2	4	0	2	0	0	4	32
		B	216	20	37	25	12	43	14	28	30	425
Z TEGO	PRAC INTERWENCYJNYCH	A	1	0	0	0	0	0	0	0	0	1
		B	15	0	1	1	1	2	0	0	1	21
Z TEGO	ROBÓT PUBLICZNYCH	A	0	0	0	0	0	0	0	0	0	0
		B	2	0	0	0	0	0	0	1	3	6
Z TEGO	PODJEĆCIE DZIAŁALNOŚCI GOSPODARCZEJ	A	4	1	1	0	0	1	0	0	0	7
		B	23	5	11	5	2	10	4	3	1	64
Z TEGO	W TYM W RAMACH BONU NA ZASIEDLENIE	A	0	0	0	0	0	0	0	0	0	0
		B	1	0	0	0	0	0	0	0	0	1
Z TEGO	PODJEĆCIE PRACY W RAMACH REFUNDACJI KOSZTÓW ZATRUDNIENIA	A	3	0	0	0	0	1	0	0	3	7
		B	28	1	4	2	0	6	0	6	7	54
Z TEGO	INNE	A	6	0	1	1	0	0	0	0	1	9
		B	119	12	18	14	9	21	8	18	18	237
Z TEGO	ROZPOCZĘCIE SZKOLENIA	A	0	0	0	1	0	0	0	0	0	1
		B	11	7	2	3	7	2	3	8	5	48
Z TEGO	W TYM W RAMACH BONU SZKOLENIOWEGO	A	0	0	0	1	0	0	0	0	0	1
		B	6	6	2	1	4	2	0	1	3	25
Z TEGO	ROZPOCZĘCIE STAŻU	A	22	7	3	15	0	4	3	9	1	64
		B	139	25	13	64	7	22	17	71	25	383
Z TEGO	W TYM W RAMACH BONU STAŻOWEGO	A	3	2	0	2	0	0	1	1	0	9
		B	17	4	0	9	4	4	2	16	9	65
Z TEGO	ROZPOCZĘCIE PRZYGOTOWANIA ZAWODOWEGO DOROSŁYCH	A	0	0	0	0	0	0	0	0	0	0
		B	0	0	0	0	0	0	0	0	0	0
Z TEGO	ROZPOCZĘCIE PRAC SPOŁECZNIE UŻYTECZNYCH, W TYM W RAMACH PAI	A	0	0	0	0	0	0	0	0	0	0
		B	1	1	0	1	0	1	1	1	2	8
Z TEGO	ODMOWA BEZ UZASADNIONEJ PRZYCZYNY PRZYJĘCIA PROPOZYCJI ODPOWIEDNIEJ PRACY LUB INNEJ	A	4	0	0	0	1	2	2	0	1	10
		B	38	7	3	10	2	4	9	9	7	89
Z TEGO	NIEPOTWIERDZENIA GOTOWOŚCI DO PRACY	A	42	0	9	4	1	11	3	13	12	95
		B	532	26	58	80	23	93	58	157	75	1 102
Z TEGO	DOBROWOLNEJ REZYGNACJI ZE STATUSU BEZROBOTNEGO	A	3	0	1	6	1	3	0	4	0	18
		B	54	21	3	32	10	12	7	55	14	208

Tabela nr 6a

ROZLICZENIE "NAPŁYWU - ODPLYWU" BEZROBOTNYCH W SZCZEGÓLNEJ SYTUACJI NA RYNKU PRACY - W TYM DO 25 ROKU ŻYCIA - W MIESIĄCU LISTOPAD 2016R.

WYSZCZEGÓLNIENIE		JEDNOSTKA									RAZEM	
		Piła	Białośliwie	Kaczory	Łobżenica	Miasteczko Krajeńskie	Szydłowo	Ujście	Wyrzysk	Wysoka		
A) LISTOPAD 2016R. B) NARASTAJĄCO OD POCZĄTKU ROKU												
NAPŁYW BEZROBOTNYCH W SZCZEGÓLNEJ SYTUACJI NA RYNKU PRACY												
Z TEGO	BEZROBOTNI ZAREJESTROWANI	A	75	11	16	20	14	13	10	25	12	196
		B	740	89	92	218	69	132	87	307	135	1 869
	PO RAZ PIERWSZY	A	48	5	5	6	7	6	4	6	8	95
		B	298	38	37	67	29	56	43	99	58	725
	PO RAZ KOLEJNY	A	27	6	11	14	7	7	6	19	4	101
		B	442	51	55	151	40	76	44	208	77	1 144
ODPLYW BEZROBOTNYCH W SZCZEGÓLNEJ SYTUACJI NA RYNKU PRACY												
WYŁĄCZENI Z EWIDENCJI OGÓŁEM		A	66	7	11	27	7	17	11	30	17	193
		B	738	86	97	210	68	147	89	320	143	1 898
Z TEGO Z PRZYCZYN												
Z TEGO Z PRZYCZYN	PODJĘCIA PRACY	A	23	3	3	10	5	5	3	10	7	69
		B	288	30	48	83	31	56	38	115	61	750
	NIESUBSYDIOWANEJ	A	12	3	3	6	5	4	3	10	3	49
		B	176	22	28	64	22	34	33	96	39	514
	W TYM W TYM	PODJĘCIE DZIAŁALNOŚCI GOSPODARCZEJ	A	0	0	0	0	0	0	0	0	0
		B	6	0	0	1	0	2	0	3	1	13
	PRACY SEZONOWEJ	A	0	0	0	0	0	0	0	0	0	0
		B	0	0	0	0	0	0	0	0	0	0
	SUBSYDIOWANEJ	A	11	0	0	4	0	1	0	0	4	20
		B	112	8	20	19	9	22	5	19	22	236
	PRAC INTERWENCYJNYCH	A	1	0	0	0	0	0	0	0	0	1
		B	7	0	1	0	1	0	0	0	1	10
	ROBÓT PUBLICZNYCH	A	0	0	0	0	0	0	0	0	0	0
		B	1	0	0	0	0	0	0	0	2	3
	PODJĘCIA DZIAŁALNOŚCI GOSPODARCZEJ	A	2	0	0	0	0	0	0	0	0	2
		B	8	1	4	3	0	3	0	1	1	21
	W TYM W RAMACH BONU NA ZASIEDLENIE	A	0	0	0	0	0	0	0	0	0	0
		B	0	0	0	0	0	0	0	0	0	0
	PODJĘCIA PRACY W RAMACH REFUNDACJI KOSZTÓW ZATRUDNIENIA BEZROBOTNEGO	A	2	0	0	0	0	1	0	0	3	6
		B	17	0	2	2	0	5	0	4	3	33
	INNE	A	4	0	0	1	0	0	0	0	1	6
		B	69	6	13	11	8	12	4	14	15	152
	ROZPOCZĘCIA SZKOLENIA	A	0	0	0	0	0	0	0	0	0	0
		B	6	3	2	0	5	2	1	2	3	24
	W TYM W RAMACH BONU SZKOLENIOWEGO	A	0	0	0	0	0	0	0	0	0	0
		B	1	3	2	0	3	1	0	0	1	11
	ROZPOCZĘCIA STAŻU	A	12	4	1	11	0	3	3	7	1	42
B		88	21	7	45	7	15	12	53	20	268	
W TYM W RAMACH BONU STAŻOWEGO	A	1	1	0	1	0	0	1	1	0	5	
	B	11	3	0	8	4	3	2	10	7	48	
ROZPOCZĘCIA PRZYGOTOWANIA ZAWODOWEGO DOROSŁYCH	A	0	0	0	0	0	0	0	0	0	0	
	B	0	0	0	0	0	0	0	0	0	0	
ROZPOCZĘCIE PRAC SPOŁECZNIE UŻYTECZNYCH, W TYM W RAMACH PAI	A	0	0	0	0	0	0	0	0	0	0	
	B	0	1	0	1	0	0	0	0	1	3	
ODMOWA BEZ UZASADNIONEJ PRZYCZYNY PRZYJĘCIA PROPOZYCJI ODPOWIEDNIEJ PRACY LUB INNEJ FORMY POMOCY, W TYM W RAMACH PAI	A	3	0	0	0	0	0	2	0	1	6	
	B	17	5	2	8	1	1	6	7	6	53	
NIEPOTWIERDZENIA GOTOWOŚCI DO PRACY	A	26	0	7	4	1	8	3	12	8	69	
	B	305	12	33	58	19	68	31	104	45	675	
DOBROWOLNEJ REZYGNACJI ZE STATUSU BEZROBOTNEGO	A	2	0	0	2	1	1	0	1	0	7	
	B	27	12	1	15	5	5	2	34	8	109	

Tabela nr 6b

ROZLICZENIE "NAPŁYWU - ODPLYWU" BEZROBOTNYCH W SZCZEGÓLNEJ SYTUACJI NA RYNKU PRACY - POWYŻEJ 50 ROKU ŻYCIA - W MIESIĄCU LISTOPAD 2016R.

WYSZCZEGÓLNIENIE		JEDNOSTKA									RAZEM	
		Piła	Białosławie	Kaczory	Łobżenica	Miasteczko Krajeńskie	Szydłowo	Ujście	Wyrzysk	Wysoka		
A) LISTOPAD 2016R.												
B) NARASTAJĄCO OD POZYTAKU ROKU												
NAPŁYW BEZROBOTNYCH W SZCZEGÓLNEJ SYTUACJI NA RYNKU PRACY												
Z TEGO	BEZROBOTNI ZAREJESTROWANI	A	74	4	6	19	0	5	7	14	4	133
		B	790	60	65	100	16	101	79	152	60	1 423
	PO RAZ PIERWSZY	A	9	0	1	2	0	1	2	0	0	15
		B	116	4	12	12	1	13	15	20	3	196
	PO RAZ KOLEJNY	A	65	4	5	17	0	4	5	14	4	118
		B	674	56	53	88	15	88	64	132	57	1 227
ODPLYW BEZROBOTNYCH W SZCZEGÓLNEJ SYTUACJI NA RYNKU PRACY												
WYŁĄCZENI Z EWIDENCJI OGÓŁEM	A	67	5	6	11	2	8	6	9	10	124	
	B	882	52	78	103	20	129	83	155	75	1 577	
Z TEGO Z PRZYCZYŃ												
Z TEGO	PODJĘCIA PRACY	A	20	0	1	2	0	1	1	4	6	35
		B	307	17	25	22	3	46	36	63	28	547
Z TEGO	W TYM	NIESUBSYDIOWANEJ	A	14	0	1	1	0	1	0	4	27
			B	252	16	22	16	3	43	30	54	25
Z TEGO	W TYM	PODJĘCIE DZIAŁALNOŚCI GOSPODARCZEJ	A	0	0	0	0	0	0	0	0	0
			B	6	2	1	0	0	2	1	1	14
Z TEGO	W TYM	PRACY SEZONOWEJ	A	0	0	0	0	0	0	0	0	0
			B	0	0	0	0	0	0	0	0	0
Z TEGO	W TYM	SUBSYDIOWANEJ	A	6	0	0	1	0	0	1	0	8
			B	55	1	3	6	0	3	6	9	86
Z TEGO	W TYM	PRAC INTERWENCYJNYCH	A	0	0	0	0	0	0	1	0	1
			B	5	0	2	0	0	1	2	0	10
Z TEGO	W TYM	ROBÓT PUBLICZNYCH	A	0	0	0	0	0	0	0	0	0
			B	8	0	1	3	0	0	2	5	2
Z TEGO	W TYM	PODJĘCIE DZIAŁALNOŚCI GOSPODARCZEJ	A	2	0	0	0	0	0	0	0	2
			B	5	0	0	0	0	0	0	0	5
Z TEGO	W TYM	W RAMACH BONU NA ZASIEDLENIE	A	0	0	0	0	0	0	0	0	0
			B	0	0	0	0	0	0	0	0	0
Z TEGO	W TYM	PODJĘCIE PRACY W RAMACH REFUNDACJI KOSZTÓW ZATRUDNIENIA BEZROBOTNEGO	A	2	0	0	1	0	0	0	0	3
			B	23	1	0	3	0	1	1	2	31
Z TEGO	W TYM	INNE	A	2	0	0	0	0	0	0	0	2
			B	5	0	0	0	0	0	0	1	6
Z TEGO	W TYM	ROZPOCZĘCIA SZKOLENIA	A	0	0	0	0	0	0	0	0	0
			B	11	1	0	0	0	0	0	2	1
Z TEGO	W TYM	W RAMACH BONU SZKOLENIOWEGO	A	0	0	0	0	0	0	0	0	0
			B	0	0	0	0	0	0	0	0	0
Z TEGO	W TYM	ROZPOCZĘCIA STAŻU	A	3	3	1	2	0	0	2	1	12
			B	40	8	1	10	0	3	1	13	81
Z TEGO	W TYM	W RAMACH BONU STAŻOWEGO	A	0	0	0	0	0	0	0	0	0
			B	0	0	0	0	0	0	0	0	0
Z TEGO	W TYM	ROZPOCZĘCIA PRZYGOTOWANIA ZAWODOWEGO DOROSŁYCH	A	0	0	0	0	0	0	0	0	0
			B	0	0	0	0	0	0	0	0	0
Z TEGO	W TYM	ROZPOCZĘCIE PRAC SPOŁECZNIE UŻYTECZNYCH, W TYM W RAMACH PAI	A	0	0	0	0	0	0	0	0	0
			B	5	3	13	7	0	15	7	0	63
Z TEGO	W TYM	ODMOWA BEZ UZASADNIONEJ PRZYCZYNY PRZYJĘCIA PROPOZYCJI ODPOWIEDNIEJ PRACY LUB INNEJ FORMY POMOCY, W TYM W RAMACH PAI	A	3	0	0	0	0	1	0	0	4
			B	13	0	4	4	0	2	1	3	27
Z TEGO	W TYM	NIEPOTWIERDZENIA GOTOWOŚCI DO PRACY	A	29	2	2	6	2	4	4	3	55
			B	389	17	23	41	9	50	32	50	634
Z TEGO	W TYM	DOBROWOLNEJ REZYGNACJI ZE STATUSU BEZROBOTNEGO	A	5	0	0	0	0	2	1	0	8
			B	34	4	5	8	4	4	5	11	76

ROZLICZENIE "NAPŁYWU - ODPŁYWU" BEZROBOTNYCH W SZCZEGÓLNEJ SYTUACJI NA RYNKU PRACY - DŁUGOTRWALE BEZROBOTNI - W MIESIĄCU LISTOPADZIE 2016R.

WYSZCZEGÓLNIENIE		JEDNOSTKA									RAZEM		
		Piła	Białośliwie	Kaczory	Łobżenica	Miasteczko Krajeńskie	Szydłowo	Ujście	Wyrzysk	Wysoka			
A) LISTOPAD 2016R. B) NARASTAJĄCO OD POCZĄTKU ROKU													
NAPŁYW BEZROBOTNYCH W SZCZEGÓLNEJ SYTUACJI NA RYNKU PRACY													
BEZROBOTNI ZAREJESTROWANI		A	66	9	10	25	3	8	8	23	8	160	
		B	946	95	91	194	47	130	92	256	122	1 973	
Z TEGO	PO RAZ PIERWSZY	A	0	0	0	0	0	0	0	0	0	0	
		B	0	0	0	0	0	0	0	0	0	0	
	PO RAZ KOLEJNY	A	66	9	10	25	3	8	8	23	8	160	
		B	946	95	91	194	47	130	92	256	122	1 973	
ODPŁYW BEZROBOTNYCH W SZCZEGÓLNEJ SYTUACJI NA RYNKU PRACY													
WYŁĄCZENI Z EWIDENCJI OGÓŁEM		A	104	15	5	21	2	14	14	11	28	214	
		B	1 159	109	117	190	52	155	108	290	131	2 311	
Z TEGO Z PRZYCZYŃ													
Z TEGO Z PRZYCZYŃ	PODJĘCIA PRACY	A	34	5	1	2	0	3	5	5	19	74	
		B	374	32	36	56	9	45	33	108	40	733	
	NIESUBSYDIOWANEJ	A	29	5	0	2	0	3	3	5	18	65	
		B	295	27	28	51	9	43	27	100	36	616	
	W TYM W TYM	PODJĘCIE DZIAŁALNOŚCI GOSPODARCZEJ	A	1	0	0	0	0	0	0	0	0	1
			B	4	2	0	0	0	1	0	2	0	9
		PRACY SEZONOWEJ	A	0	0	0	0	0	0	0	0	0	0
			B	0	0	0	0	0	0	0	0	0	0
	SUBSYDIOWANEJ	A	5	0	1	0	0	0	2	0	1	9	
		B	79	5	8	5	0	2	6	8	4	117	
	PRAC INTERWENCYJNYCH	A	0	0	0	0	0	0	1	0	0	1	
		B	8	0	1	0	0	0	3	0	0	12	
	ROBÓT PUBLICZNYCH	A	0	0	0	0	0	0	0	0	0	0	
		B	16	0	1	3	0	0	2	3	2	27	
	PODJĘCIA DZIAŁALNOŚCI GOSPODARCZEJ	A	0	0	0	0	0	0	1	0	0	1	
		B	8	0	2	0	0	0	1	0	0	10	
	W TYM W RAMACH BONU NA ZASIEDLENIE	A	0	0	0	0	0	0	0	0	0	0	
		B	0	0	0	0	0	0	0	0	0	0	
	PODJĘCIA PRACY W RAMACH REFUNDACJI KOSZTÓW ZATRUDNIENIA BEZROBOTNEGO	A	4	0	1	0	0	0	0	0	1	6	
		B	21	2	3	2	0	1	0	3	1	33	
	INNE	A	1	0	0	0	0	0	0	0	0	1	
		B	17	1	0	0	0	0	0	2	1	21	
	ROZPOCZĘCIA SZKOLENIA	A	0	0	0	0	0	0	0	0	0	0	
		B	21	6	0	1	2	2	0	4	0	36	
	W TYM W RAMACH BONU SZKOLENIOWEGO	A	0	0	0	0	0	0	0	0	0	0	
		B	0	0	0	0	2	1	0	1	0	4	
	ROZPOCZĘCIA STAŻU	A	12	5	0	8	0	1	0	3	2	31	
B		71	19	3	25	2	9	8	28	11	176		
W TYM W RAMACH BONU STAŻOWEGO	A	2	0	0	1	0	0	0	0	0	3		
	B	2	1	0	1	0	1	0	3	1	9		
ROZPOCZĘCIA PRZYGOTOWANIA ZAWODOWEGO DOROSŁYCH	A	0	0	0	0	0	0	0	0	0	0		
	B	0	0	0	0	0	0	0	0	0	0		
ROZPOCZĘCIE PRAC SPOŁECZNIE UŻYTECZNYCH, W TYM W RAMACH PAI	A	0	0	0	0	0	0	0	0	0	0		
	B	16	6	13	13	2	17	15	1	22	105		
ODMOWA BEZ UZASADNIONEJ PRZYCZYNY PRZYJĘCIA PROPOZYCJI ODPOWIEDNIEJ PRACY LUB INNEJ FORMY POMOCY, W TYM W RAMACH PAI	A	3	0	0	0	0	1	2	0	0	6		
	B	38	6	3	4	2	5	4	5	3	70		
NIEPOTWIERDZENIA GOTOWOŚCI DO PRACY	A	36	4	2	7	1	7	7	2	6	72		
	B	510	30	47	60	15	57	37	90	44	890		
DOBROWOLNEJ REZYGNACJI ZE STATUSU BEZROBOTNEGO	A	10	0	1	3	1	2	0	1	1	19		
	B	64	9	9	22	14	11	8	45	11	193		

Tabela nr 7

WOLNE MIEJSCA PRACY I MIEJSCA AKTYWIZACJI ZAWODOWEJ

Wyszczególnienie		Zgłoszone w miesiącu sprawozdawczym				W końcu miesiąca sprawozdawczego			
		razem	z rubr. 1 dotyczące pracy			razem	w tym niewykorzystane dłużej niż 1 miesiąc		
			subsydowanej	z sektora publicznego	sezonowej				
		1	2	3	4	5	6		
OGÓŁEM		01	332	150	45	128	281	77	
z ogółem	zatrudnienie lub inna praca zarobkowa	02	228	46	12	128	226	58	
	miejsca aktywizacji zawodowej	03	104	104	33	X	55	19	
	z tego	staże	04	104	104	33	X	55	19
		przygotowanie zawodowe dorośli	05	0	0	0	X	0	0
		prace społecznie użyteczne	06	0	0	0	X	0	0
	dla niepełnosprawnych	07	20	15	4	0	30	17	
	dla osób w okresie do 12 miesięcy od dnia ukończenia nauki	08	21	21	7	0	0	0	

Tabela nr 8

ZGŁOSZENIA ZWOLNIEŃ I ZWOLNIENIA GRUPOWE, ZWOLNIENIA MONITOROWANE*

WYSZCZEGÓLNIENIE <i>na koniec m-ca sprawozdawczego</i>		W MIESIĄCU				NA KONIEC MIESIĄCA			
		Z SEKTORA PUBLICZNEGO		Z SEKTORA PRYWATNEGO		Z SEKTORA PUBLICZNEGO		Z SEKTORA PRYWATNEGO	
		ZAKŁADY	OSOBY	ZAKŁADY	OSOBY	ZAKŁADY	OSOBY	ZAKŁADY	OSOBY
		1	2	3	4	5	6	7	8
zgłoszenia zwolnień grupowych	1	0	0	1	6	0	0	2	18
zwolnienia grupowe	2	0	0	2	37	X	x	X	X
zwolnienia monitorowane	3	0	0	0	0	X	X	X	X

* ujmuje się wyłącznie zgłoszenia dot. zwolnień pracowników zameldowanych na terenie powiatu piłskiego

Tabela 9

Bezrobotni według czasu pozostawania bez pracy, wieku, poziomu wykształcenia i stażu pracy

Stan w końcu: LISTOPAD 2016 r.

1. Bezrobotni ogółem

Wyszczególnienie		Liczba bezrobotnych razem	z tego według czasu pozostawania bez pracy						Liczba bezrobotnych kobiet razem	z tego według czasu pozostawania bez pracy						
			w miesiącach							w miesiącach						
			do 1	1-3	3-6	6-12	12-24	pow. 24		do 1	1-3	3-6	6-12	12-24	pow. 24	
		1	2	3	4	5	6	7	8	9	10	11	1	13	14	
Czas pozostawania bez pracy w miesiącach	do 1	01	657	657						315	315					
	1-3	02	805		805					435		435				
	3-6	03	516			516				307			307			
	6-12	04	660				660			398				398		
	12-24	05	536					536		366					366	
	pow. 24	06	580						580	369						369
Wiek	18-24	07	516	160	151	46	68	62	29	348	78	89	33	60	60	28
	25-34	08	995	208	230	134	164	138	121	708	103	149	98	134	120	104
	35-44	09	843	122	172	141	139	117	152	513	67	93	85	84	79	105
	45-54	10	651	102	127	93	127	95	107	338	46	59	48	69	55	61
	55-59	11	468	42	83	71	102	77	93	240	18	41	33	48	45	55
	60-64 lata	12	281	23	42	31	60	47	78	43	3	4	10	3	7	16
Wykształcenie	wyższe	13	440	104	115	63	69	40	49	301	70	78	44	48	32	29
	policealne i średnie zawodowe	14	908	153	212	146	150	123	124	592	76	135	99	101	99	82
	średnie ogólnokształcące	15	289	62	53	35	55	45	39	216	36	35	27	47	38	33
	zasadnicze zawodowe	16	1048	167	214	149	190	152	176	500	58	91	67	91	91	102
	gimnazjalne i poniżej	17	1069	171	211	123	196	176	192	581	75	96	70	111	106	123
Staż pracy ogółem	do 1 roku	18	557	113	138	62	88	75	81	390	62	94	47	68	61	58
	1-5	19	851	166	200	113	134	115	123	544	83	121	72	90	91	87
	5-10	20	579	96	109	96	116	85	77	348	43	64	58	73	59	51
	10-20	21	622	101	128	103	107	86	97	316	47	55	55	59	44	56
	20-30	22	442	55	91	55	94	67	80	189	20	31	29	40	32	37
	30 i więcej	23	222	26	42	40	49	32	33	65	6	12	15	10	14	8
	bez stażu	24	481	100	97	47	72	76	89	338	54	58	31	58	65	72
Ogółem	25	3754	657	805	516	660	536	580	2190	315	435	307	398	366	369	