

POWIATOWY URZĄD PRACY W PILE

BIULETYN INFORMACYJNY

ZA SIERPIEŃ 2015 R.

PIŁA, WRZESIEŃ 2015 R.

Dane statystyczne zawarte w niniejszej informacji zamieszczone są na stronie internetowej:

<http://pila.praca.gov.pl>

1. Zmiany w stanie i strukturze bezrobocia

W Powiatowym Urzędzie Pracy w Pile na koniec sierpnia 2015 roku zarejestrowanych było 4.347 osób bezrobotnych, w tym 2.509 kobiet. W porównaniu z poprzednim miesiącem bezrobocie w powiecie pilskim spadło o 183 osoby, tj. o 4,0%, natomiast w odniesieniu do końca sierpnia 2014 r. było niższe o 1.286 osób, tj. o 22,8%.

W stosunku do lipca 2015 r., nastąpił spadek liczby osób bezrobotnych w 8 jednostkach administracyjnych powiatu, tj.:

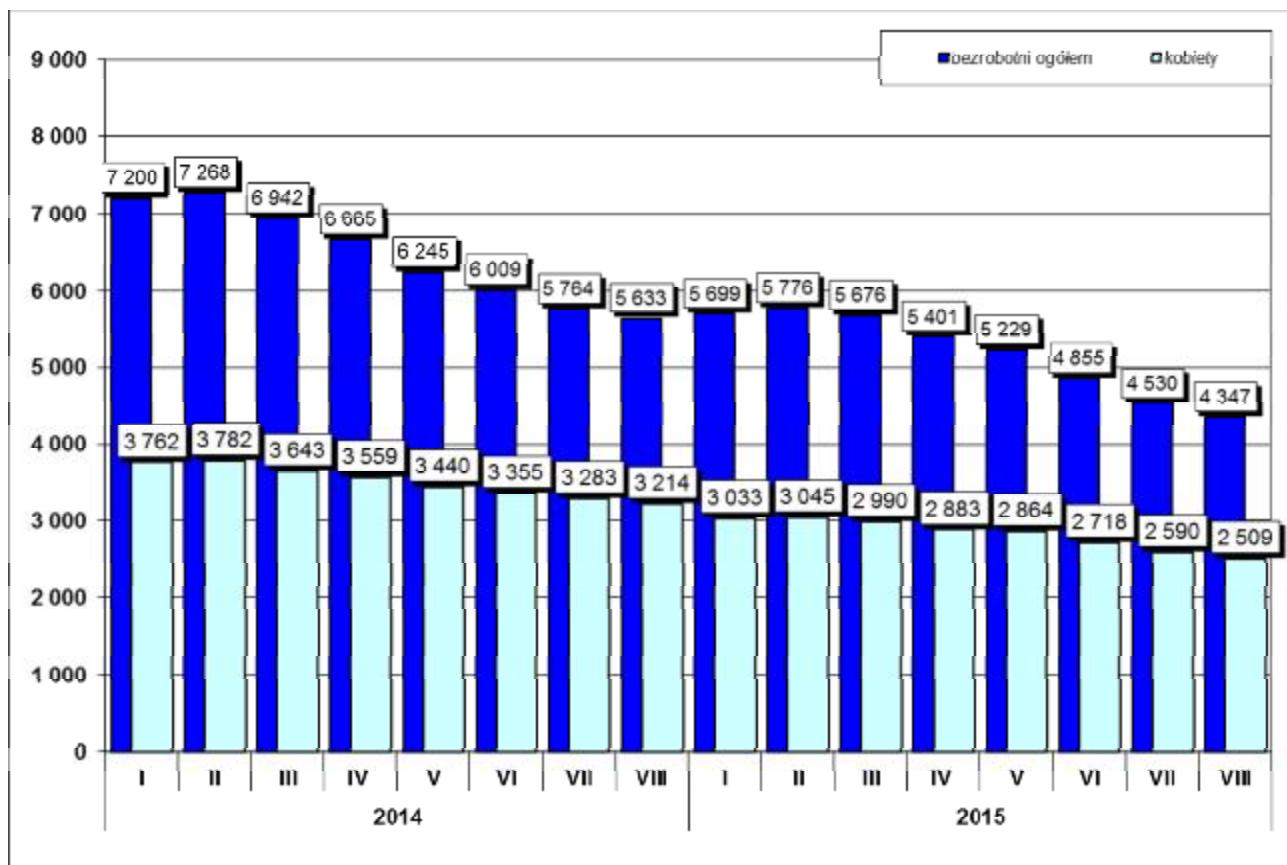
- | | |
|------------------------------|---------------------------|
| 1. mig. Łobzenica | – o 29 osób, tj. o 8,5%, |
| 2. mig. Wysoka | – o 12 osób, tj. o 5,6%, |
| 3. gm. Białośliwie | – o 9 osób, tj. o 5,2%, |
| 4. mig. Wyrzysk | – o 26 osób, tj. o 4,6%, |
| 5. gm. Kaczory | – o 10 osób, tj. o 4,4%, |
| 6. mig. Piła | – o 93 osoby, tj. o 3,9%, |
| 7. gm. Miasteczko Krajeńskie | – o 3 osoby, tj. o 3,3%, |
| 8. gm. Szydłowo | – o 8 osób, tj. o 2,5%. |

Natomiast w 1 jednostce administracyjnej, tj. w mieście i gminie Ujście liczba osób bezrobotnych wzrosła o 7 osób tj. o 3,4%.

W poniższej tabeli przedstawiono zmianę liczby osób bezrobotnych oraz jej dynamikę w stosunku do poprzedniego miesiąca i analogicznego miesiąca w poprzednim roku.

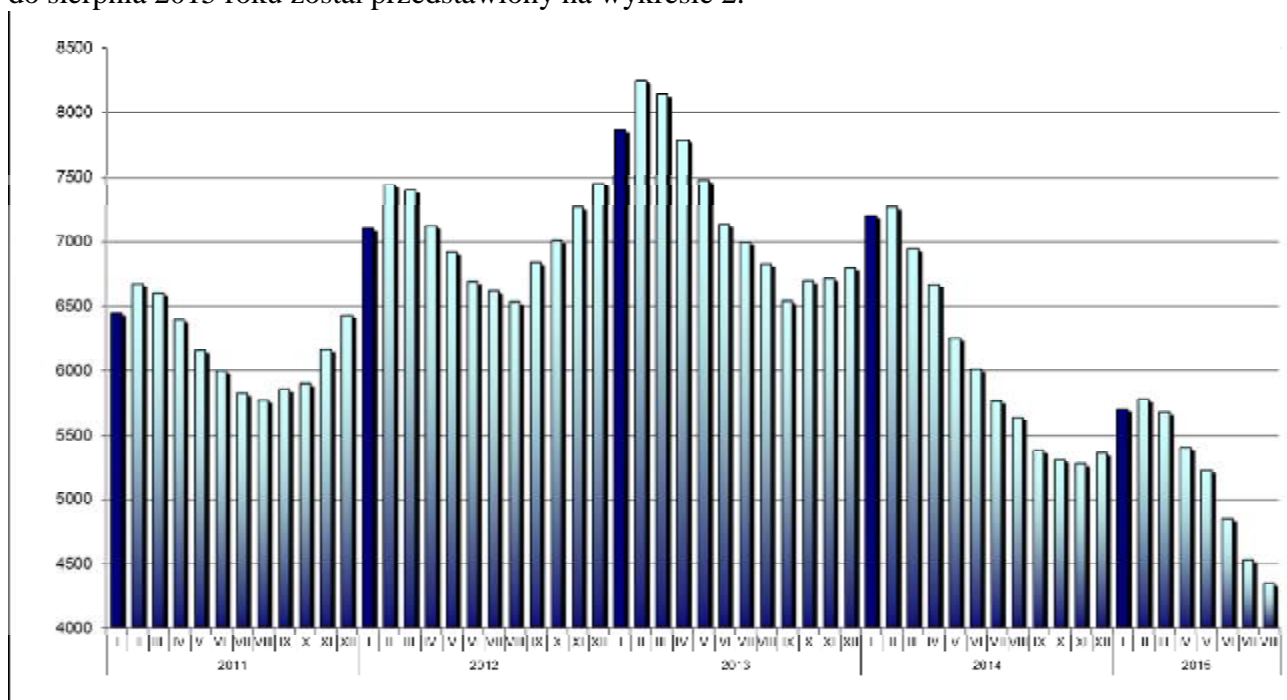
Jednostka	Liczba zarejestrowanych osób bezrobotnych			Różnica			
	31.08.2015 r.	31.07.2015 r.	31.08.2014 r.	31.08.2015 r. / 31.07.2015 r.		31.08.2015 r. / 31.08.2014 r.	
				w liczbach	dynamika	w liczbach	Dynamika
miasto Piła	2300	2393	3133	-93	96,1	-833	73,4
gmina Białośliwie	165	174	186	-9	94,8	-21	88,7
gmina Kaczory	215	225	289	-10	95,6	-74	74,4
miasto i gmina Łobzenica	314	343	347	-29	91,5	-33	90,5
gmina Miasteczko Krajeńskie	89	92	88	-3	96,7	1	101,1
gmina Szydłowo	308	316	414	-8	97,5	-106	74,4
miasto i gmina Ujście	214	207	265	7	103,4	-51	80,8
miasto i gmina Wyrzysk	540	566	641	-26	95,4	-101	84,2
miasto i gmina Wysoka	202	214	270	-12	94,4	-68	74,8
RAZEM powiat pilski	4347	4530	5633	-183	96,0	-1286	77,2

Zmiany w poziomie bezrobocia zostały przedstawione na wykresie poniżej.



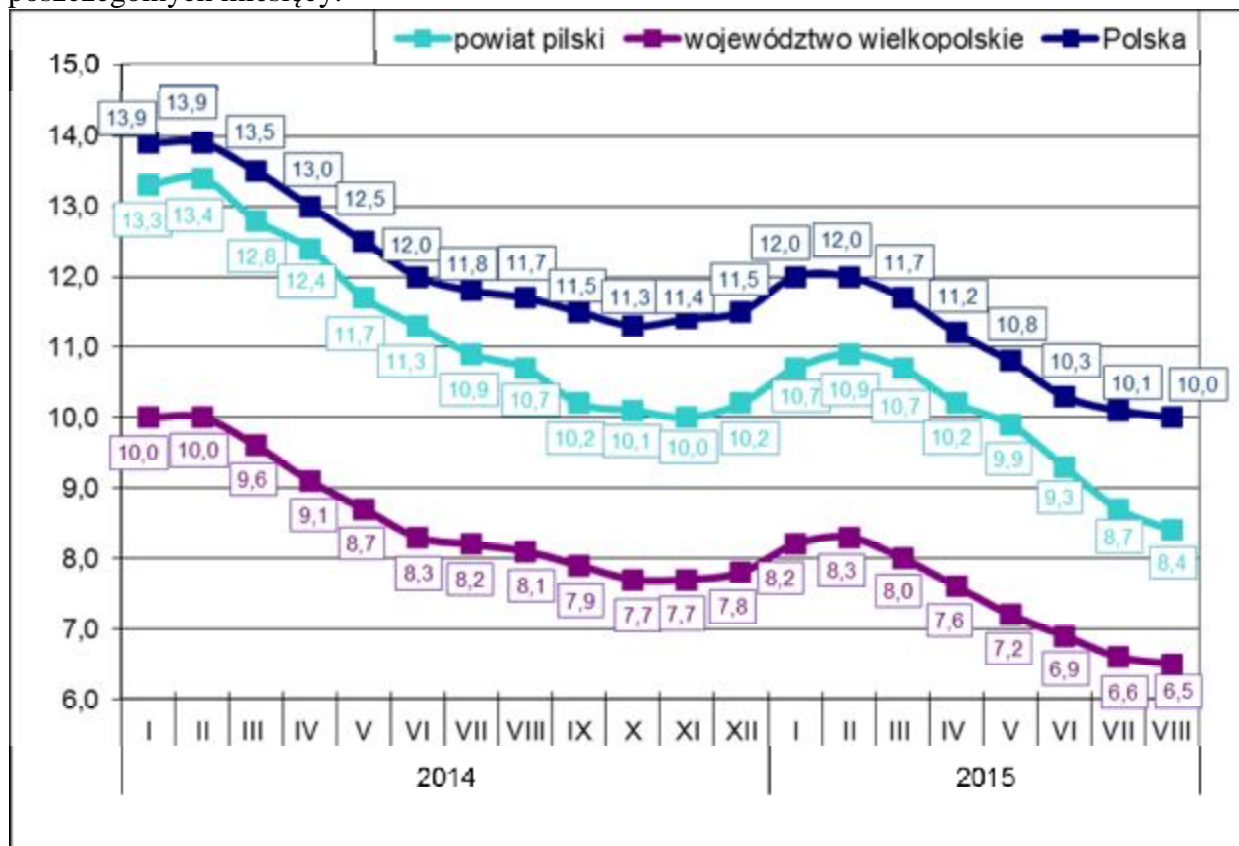
Wykres 1. Liczba zarejestrowanych osób bezrobotnych w powiecie pilskim (stan na koniec miesiąca)

Natomiast poziom bezrobocia w powiecie pilskim w okresie od stycznia 2011 roku do sierpnia 2015 roku został przedstawiony na wykresie 2.



Wykres 2. Poziom bezrobocia w powiecie pilskim w okresie od stycznia 2011 roku do sierpnia 2015 roku.

Stopa bezrobocia na koniec sierpnia 2015r. wyniosła w powiecie pilskim 8,4%, w województwie wielkopolskim 6,5% i w kraju 10,0%. Na wykresie poniżej przedstawiono stopę bezrobocia w powiecie pilskim, województwie wielkopolskim oraz w kraju na koniec poszczególnych miesięcy.



Wykres 3. Stopa bezrobocia w powiecie pilskim, województwie wielkopolskim i w kraju.

Stopa bezrobocia w powiecie pilskim na koniec sierpnia 2015r. w porównaniu z końcem lipca 2015r. spadła o 0,3 punktu procentowego. W kraju stopa bezrobocia spadła o 0,1 punktu procentowego, natomiast w województwie Wielkopolskim spadła o 0,1 punktu procentowego.

Wskaźnik bezrobocia rejestrowanego na koniec sierpnia br. w powiecie pilskim ukształtował się na poziomie 4,9% (wg liczby bezrobotnych na koniec sierpnia 2015 roku i liczby ludności w wieku produkcyjnym wg stanu na koniec grudnia 2014 r. - najbardziej aktualne dane statystyczne). Ponadto w jednostkach administracyjnych powiatu pilskiego wskaźnik bezrobocia rejestrowanego wyniósł:

1. mig. Wyrzysk – 6,0%,
2. gm. Szydłowo – 5,3%,
3. gm. Białośliwie – 5,2%,
4. mig. Łobżenica – 5,0%,
5. m. Piła – 4,9%,
6. mig. Wysoka – 4,6%,
7. gm. Miasteczko Krajeńskie – 4,4%,
8. gm. Kaczory – 4,2%,
9. mig. Ujście – 4,1%.

W populacji osób bezrobotnych przeważały kobiety – ich liczba na koniec sierpnia 2015 r. wyniosła 2.509 osób, tj. 57,7% ogółu. W porównaniu z końcem sierpnia 2014 roku, liczba kobiet była niższa o 705, tj. o 21,9%. Najwyższy odsetek bezrobotnych kobiet zanotowano w mieście i gminie Łobżenica – 68,8% oraz w gminie Białośliwie – 66,7%.

Najniższy odsetek bezrobotnych kobiet odnotowany został w mieście Piła – 53,9%, w gminie Miasteczko Krajeńskie – 58,4 %. W pozostałych gminach powiatu udział bezrobotnych kobiet do ogółu bezrobotnych wyniósł w mieście i gminie Wysoka – 64,9%, w mieście i gminie Wyrzysk – 60,4%, w mieście i gminie Ujście – 59,3%, w gminie Szydłowo – 59,1%, w gminie Kaczory – 58,6%.

W poszczególnych jednostkach administracyjnych powiatu liczba kobiet, które po urodzeniu dziecka nie podjęły zatrudnienia przedstawiała się następująco:

Lp.	Gmina	Liczba kobiet zarejestrowanych na koniec 31.08.2015 r.	Liczba kobiet, które nie podjęły zatrudnienia po urodzeniu dziecka na koniec 31.08.2015 r.	% udział kobiet, które nie podjęły zatrudnienia (...) do zarejestrowanych kobiet
1.	Piła	1239	274	22,1
2.	Białośliwie	110	24	21,8
3.	Kaczory	126	32	25,4
4.	Łobżenica	216	62	28,7
5.	Miasteczko Krajeńskie	52	9	17,3
6.	Szydłowo	182	53	29,1
7.	Ujście	127	22	17,3
8.	Wyrzysk	326	77	23,6
9.	Wysoka	131	28	21,4
	Ogółem	2509	581	23,2

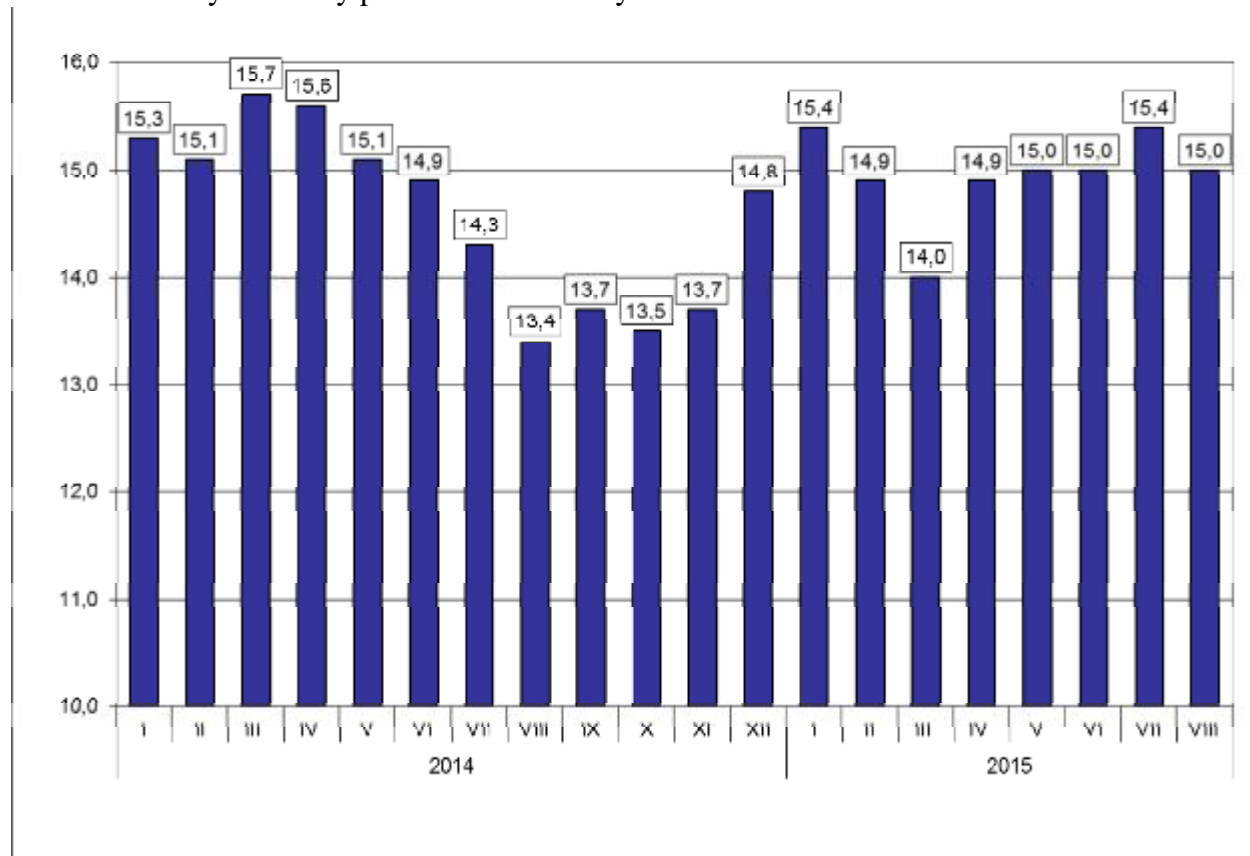
Na koniec sierpnia 2015 r. zarejestrowanych było 581 kobiet, które po urodzeniu dziecka nie podjęły zatrudnienia, tj. 23,2% ogółu zarejestrowanych kobiet.

Szczegółowe informacje dotyczące „napływu” i „odpływu” na terenie poszczególnych gmin powiatu pilskiego w sierpniu 2015 r. przedstawia poniższa tabela.

Lp.	Gmina	Napływ			Odpływ		
		Liczba osób bezrobotnych ogółem	w tym kobiet	% udział	Liczba osób bezrobotnych ogółem	w tym kobiet	% udział
1.	Piła	300	161	53,7	393	208	52,9
2.	Białośliwie	21	13	61,9	30	16	53,3
3.	Kaczory	34	17	50,0	44	17	38,6
4.	Łobżenica	34	15	44,1	63	27	42,9
5.	Miasteczko Krajeńskie	17	5	29,4	20	8	40,0
6.	Szydłowo	49	29	59,2	57	32	56,1
7.	Ujście	37	27	73,0	30	21	70,0
8.	Wyrzysk	76	34	44,7	102	58	56,9
9.	Wysoka	32	21	65,6	44	16	36,4
	Ogółem	600	322	53,7	783	403	51,5

Na koniec sierpnia 2015 r. prawo do zasiłku dla bezrobotnych posiadało 650 osób, tj. 15,0% zarejestrowanych. W porównaniu do poprzedniego miesiąca wskaźnik ten spadł o 0,4 punktu procentowego natomiast w odniesieniu do końca sierpnia 2014 r. był on wyższy o 1,6 punktu procentowego.

Zmiany wysokości udziału osób z prawem do zasiłku w ogólnej liczbie zarejestrowanych osób bezrobotnych zostały przedstawione na wykresie 4.



Wykres 4. Udział osób z prawem do zasiłku w ogólnej liczbie zarejestrowanych osób bezrobotnych na koniec miesiąca.

W okresie analizowanego miesiąca w Powiatowym Urzędzie Pracy w Pile zarejestrowało się 600 osób, w tym 322 kobiety. W porównaniu z sierpniem 2014r. „napływ” do bezrobocia był niższy o 81 osób, tj. o 11,9%.

Szczegółowe informacje dotyczące osób nowo zarejestrowanych z podziałem na poszczególne gminy powiatu pilskiego zostały przedstawione w tabeli 4 i 4a.

Spośród osób nowo zarejestrowanych 483 pracowało zawodowo przed nabyciem statusu bezrobotnego – stanowiły one 80,5% „napływu” do bezrobocia. Porównując z analogicznym okresem 2014 roku, udział osób poprzednio pracujących wśród nowo zarejestrowanych był wyższy o 0,6 punktu procentowego.

Udział podstawowych grup bezrobotnych wśród osób nowo zarejestrowanych oraz wśród ogólnej liczby osób bezrobotnych na koniec sierpnia 2015 r. przedstawiał się następująco:

Podstawowe grupy osób bezrobotnych	Udział wśród osób nowo zarejestrowanych w sierpniu 2015r. (%)	Udział wśród ogółu zarejestrowanych na koniec sierpnia 2015r. (%)
Kobiety	53,7	57,7
osoby poprzednio pracujące	80,5	87,7
– w tym zwolnione z przyczyn dot. zakładu pracy	7,7	7,2
osoby z prawem do zasiłku	18,3	15,0
osoby zamieszkałe na wsi	38,3	35,9
osoby w okresie do 12 miesięcy od dnia ukończenia nauki	8,2	2,3
bez kwalifikacji zawodowych	26,7	24,7
bez doświadczenia zawodowego	27,3	18,5

Dokładne informacje o poszczególnych kategoriach zarejestrowanych osób – podane w liczbach bezwzględnych – przedstawiają tabele nr 1, 2 i 3.

Wśród osób, które zarejestrowały się w Urzędzie w sierpniu 2015r., 105 zarejestrowało się po raz pierwszy, a 495 po raz kolejny, co stanowiło odpowiednio: 17,5% i 82,5% spośród ogółu osób nowo zarejestrowanych. W analogicznym okresie 2014 roku wskaźniki te wyniosły odpowiednio: 17,8% oraz 82,2%. Ponadto 38,3% (230 osób) nowych rejestracji stanowili mieszkańcy wsi – o 5,7 punktu procentowego więcej aniżeli w 2014 roku.

Udziały osób bezrobotnych będących w szczególnej sytuacji na rynku pracy w ogólnej liczbie zarejestrowanych osób bezrobotnych oraz wśród osób nowo zarejestrowanych przedstawiono w tabeli poniżej.

Wyszczególnienie	Udział wśród osób nowo zarejestrowanych w sierpniu 2015r. (%)	Udział wśród ogółu zarejestrowanych na koniec sierpnia 2015r. (%)
do 30 roku życia	44,7	24,6
– w tym do 25 roku życia	62,7	48,7
długotrwale bezrobotne	32,8	50,2
powyżej 50 roku życia	20,5	30,7
posiadające co najmniej jedno dziecko do 6 roku życia	12,7	15,6
posiadające co najmniej jedno dziecko niepełnosprawne do 18 roku życia	0,0	0,1
Niepełnosprawni	7,3	12,8

Spośród osób zarejestrowanych na koniec sierpnia 2015r. profil pomocy ustalono dla 4.113 osób bezrobotnych. Najwięcej było osób z ustalonym II profilem – 2.634 osoby, tj. 64,0% sprofilowanych. III profil pomocy ustalono dla 1.325 osób, tj. 32,3%, natomiast I profil pomocy ustalono jedynie dla 154 osób, tj. 3,7%.

Liczba bezrobotnych z ustalonym profilem pomocy w miesiącu sprawozdawczym i na koniec sierpnia 2015r. przedstawia tabela poniżej:

Wyszczególnienie		Liczba wywiadów zakończonych ustaleniem profilu pomocy		Liczba bezrobotnych z ustalonym profilem pomocy	
		w okresie sprawozdawczym		w końcu miesiąca sprawozdawczego	
		razem	kobiety	razem	kobiety
Ogółem		546	293	4113	2379
z tego	profil I	38	25	154	93
	profil II	412	220	2634	1524
	profil III	96	48	1325	762

W sierpniu 2015r. z ewidencji bezrobotnych Powiatowego Urzędu Pracy w Pile wyłączono 783 osoby (w tym 403 kobiety) – o 29 osób, tj. o 3,6% mniej aniżeli w sierpniu 2014 r. Najwięcej osób bezrobotnych wyłączono w mieście Pile – 393 osoby. W pozostałych jednostkach administracyjnych powiatu wyłączono w: Wyrzysku – 102 osoby, Łobżenicy – 63 osoby, Szydłowie – 57 osób, Kaczorach – 44 osoby, Wysokiej – 44 osoby Ujściu – 30 osób, Białośliwiu – 30 osób i Miasteczku Krajeńskim – 20 osób.

Szczegółowe informacje dotyczące osób wyłączonych z ewidencji Powiatowego Urzędu Pracy w Pile, w podziale na gminy, przedstawiono w tabeli nr 5, natomiast rozliczenie „napływu” i „odpływu” osób do 30 roku życia, w tym do 25 roku życia, powyżej 50 roku życia oraz osób długotrwale bezrobotnych, w podziale na gminy, przedstawiają tabele nr 6, 6a i 6b.

Spośród ogółu wyłączonych, najwięcej osób, bo 265 (33,8%) wyrejestrowano z powodu podjęcia pracy (w sierpniu 2014r. – 312 osób, tj. 38,4%), z czego:

- pracę niesubsydiowaną – 220 osób, tj. 28,1% ogółu wyłączonych,
- pracę subsydiowaną – 45 osób, tj. 5,7% ogółu wyłączonych.

Pozostałe 518 osób (66,2%) wyłączono, m.in. z powodu:

- rozpoczęcia szkolenia – 19 osób, tj. 2,4% ,
w tym w ramach bonu szkoleniowego – 6 osób, tj. 31,6% ,
- rozpoczęcia stażu – 81 osób, tj. 10,3% ,
w tym w ramach bonu stażowego – 3 osoby, tj. 3,7% ,
- niepotwierdzenia gotowości do podjęcia pracy – 302 osoby, tj. 38,6% ,
- odmowy bez uzasadnionej przyczyny przyjęcia propozycji odpowiedniej pracy lub innej formy pomocy – 34 osoby, tj. 4,3% ,
- dobrowolnej rezygnacji ze statusu bezrobotnego – 38 osób, tj. 4,9% ,
- osiągnięcia wieku emerytalnego – 1 osoba, tj. 0,1% ,
- nabycia praw do świadczenia przedemerytalnego – 6 osób, tj. 0,8% ,
- nabycia praw emerytalnych lub rentowych – 2 osoby, tj. 0,3% ,
- rozpoczęcia prac społecznie użytecznych – 24 osoby, tj. 3,1% ,
w tym w ramach PAI – 23 osoby, tj. 95,8% ,
- innych – 11 osób, tj. 1,4% ogółu wyłączonych.

W sierpniu 2015r. aktywnymi formami przeciwdziałania bezrobociu objęto 163 osoby.

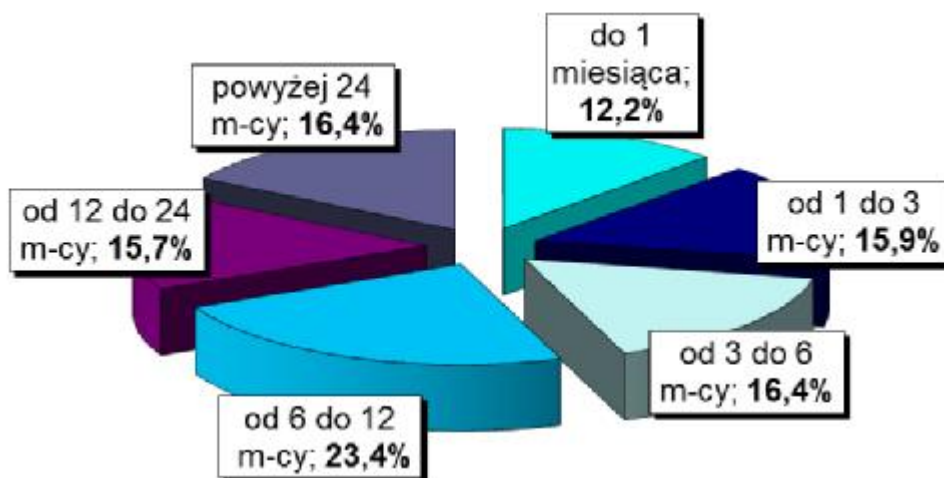
W okresie analizowanego miesiąca do Urzędu zgłoszono 374 wolnych miejsc pracy i miejsc aktywizacji zawodowej, tj. o 330 mniej aniżeli w sierpniu 2014r. i o 217 mniej niż w lipcu 2015 r. Spośród wszystkich wolnych miejsc pracy, 289 dotyczyło zatrudnienia lub innej pracy zarobkowej (w tym 59 – pracy subsydiowanej), a 85 dotyczyło miejsc aktywizacji zawodowej. 230 wolnych miejsc pracy (61,5%) dotyczyło pracy niesubsydiowanej, a 144 (38,5%) pracy subsydiowanej. Ponadto 59 wolnych miejsc dotyczyło propozycji zatrudnienia/innej pracy zarobkowej lub aktywizacji zawodowej w sektorze publicznym. Spośród wolnych miejsc ogółem 23 skierowane były dla osób niepełnosprawnych. Szczegółowe informacje dotyczące wolnych miejsc pracy i miejsc aktywizacji zawodowej zostały przedstawione w tabeli nr 7.

W sierpniu 2015 r. żaden zakład pracy nie zgłosił i nie dokonał zwolnienia pracowników z przyczyn niedotyczących pracowników.

Na koniec sierpnia 2015 roku w Powiatowym Urzędzie Pracy w Pile zarejestrowanych było 312 osób zwolnionych z przyczyn niedotyczących pracowników, tj. na takim samym poziomie jak na koniec sierpnia 2014r.

2. Charakterystyka populacji bezrobotnych

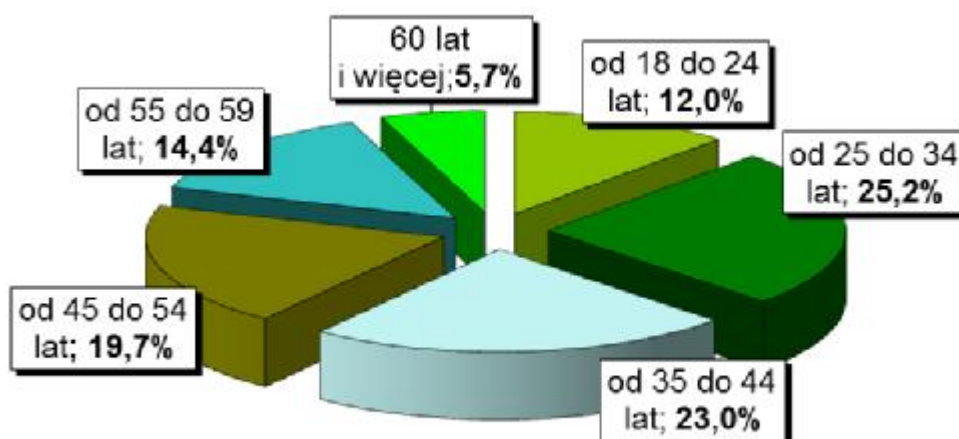
Analizując populację zarejestrowanych osób bezrobotnych pod względem czasu pozostawania bez pracy można zauważyć, że na koniec sierpnia br. najliczniejszą grupę stanowiły osoby pozostające bez pracy od 6 do 12 miesięcy – 1.016 osób, tj. 23,4% ogółu. Liczna była również grupa osób pozostających bez pracy od 3 do 6 miesięcy – 713 osób, tj. 16,4% oraz powyżej 24 miesięcy – 711 osób, tj. 16,4%. Najmniej liczną grupę stanowiły osoby pozostające bez pracy do 1 miesiąca – 532 osoby, tj. 12,2% ogółu. Na wykresie 5. przedstawiono strukturę osób bezrobotnych ze względu na czas pozostawania bez pracy.



Wykres 5. Struktura osób bezrobotnych według czasu pozostawania bez pracy – stan na koniec sierpnia 2015 r.

Biorąc pod uwagę wiek osób bezrobotnych należy wskazać, że najwięcej zarejestrowanych mieściło się w przedziale wiekowym od 25 do 34 roku życia – 1.096 osób, tj. 25,2% ogółu. Liczną była również grupa osób z przedziału od 35 do 44 lat – 998 osób, tj. 23,0% ogółu. Najmniej liczne grupy wiekowe stanowiły osoby od 18 do 24 roku życia – 521 osób, tj. 12,0% oraz od 60 lat i więcej – 248 osób, tj. 5,7% ogółu.

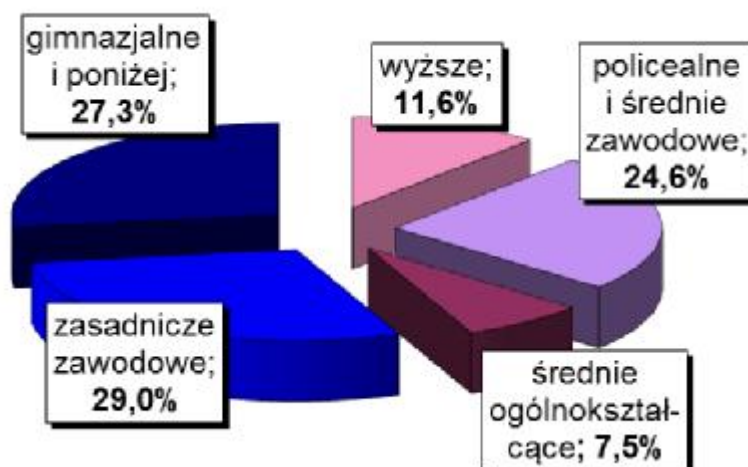
Na wykresie poniżej przedstawiono strukturę osób bezrobotnych ze względu na wiek.



Wykres 6. Struktura osób bezrobotnych według wieku – stan na koniec sierpnia 2015 r.

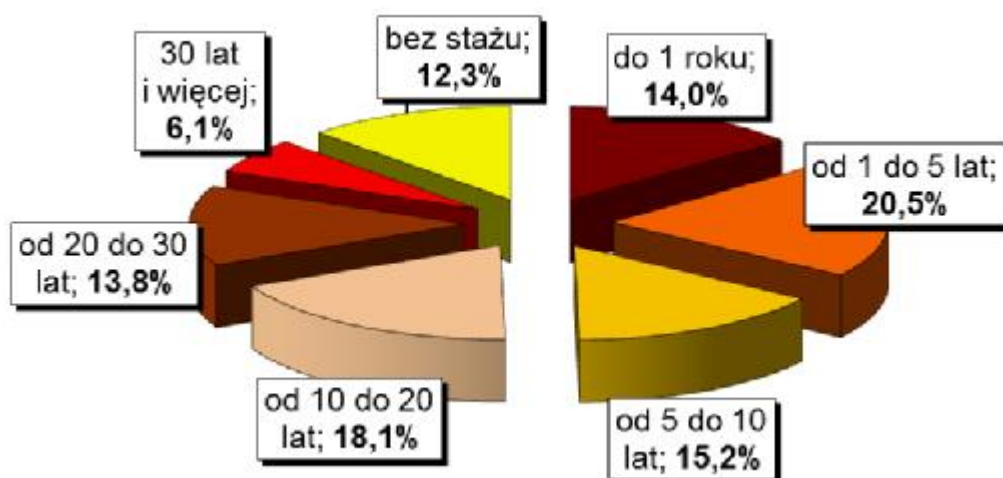
Charakteryzując osoby bezrobotne pod względem posiadanego wykształcenia należy podkreślić, że najlicniejsza była grupa osób posiadających wykształcenie zasadnicze zawodowe – 1.259 osób, tj. 29,0% ogółu. Bardzo liczna była również grupa osób z wykształceniem gimnazjalnym i poniżej – 1.187 osób, tj. 27,3% ogółu oraz z wykształceniem na poziomie policealnym i średnim zawodowym – 1.068 osób, tj. 24,6% ogółu. Wyższe wykształcenie posiadało 505 osób, tj. 11,6% ogółu, natomiast najmniej osób posiadało wykształcenie średnie ogólnokształcące – 328 osób, tj. 7,5% ogółu.

Na poniższym wykresie została przedstawiona struktura osób bezrobotnych ze względu na posiadane wykształcenie.



Wykres 7. Struktura osób bezrobotnych według wykształcenia – stan na koniec sierpnia 2015 r.

Pod względem posiadanego stażu pracy, najliczniejszą grupę stanowiły osoby ze stażem od 1 do 5 lat – 890 osób, tj. 20,5% ogółu. Liczną była również grupa osób ze stażem od 10 do 20 lat – 788 osób, tj. 18,1% oraz od 5 do 10 lat – 661 osób, tj. 15,2% ogółu. Najmniej osób posiadało ponad 30 lat stażu pracy – 263 osoby, tj. 6,1% ogółu. Na wykresie 8. przedstawiono strukturę osób bezrobotnych ze względu na staż pracy.



Wykres 8. Struktura osób bezrobotnych według stażu pracy – stan na koniec sierpnia 2015 r.

Szczegółowe dane dotyczące liczby osób bezrobotnych według czasu pozostawania bez pracy, wieku, poziomu wykształcenia oraz stażu pracy, przedstawiono w tabeli nr 9.

3. Działania Urzędu na powiatowym rynku pracy.

W sierpniu 2015r. doradcy zawodowi w Powiatowym Urzędzie Pracy świadczyli 338 usług,

z tego:

- 336 dla osób bezrobotnych,
- 2 dla osób niezarejestrowanych.

Liczba wizyt osób korzystających z usług doradców zawodowych

Lp.	Rodzaj usługi	Liczba wizyt osób:		
		bezrobotnych	poszukujących pracy	niezarejestrowanych
1.	rozmowa wstępna	31	0	0
2.	porada indywidualna	231	0	0
3.	indywidualna informacja zawodowa	2	0	2
4.	grupowa informacja zawodowa	74	0	0
5.	porada grupowa	0	0	0

W miesiącu sierpniu 2015r. w ramach grupowej informacji zawodowej przeprowadzono łącznie 9 spotkań informacyjnych dla osób bezrobotnych do 29 roku życia dotyczących programu POWER, które miały na celu zwiększenie aktywności zawodowej osób młodych poprzez umożliwienie im nabycia nowych, praktycznych umiejętności, kwalifikacji zawodowych oraz pierwszego doświadczenia zawodowego.

W szczególności zaakcentowano usługi realizowane w ramach programu POWER: bon stażowy, staż, bon szkoleniowy, prace interwencyjne, jednorazowe środki na podjęcie własnej działalności gospodarczej. Omówiono kryteria uczestnictwa w programie oraz w w/w formach wsparcia, a także zaakcentowano korzyści wynikające z udziału w programie. Zwrócono szczególną uwagę uczestników na istotę podnoszenia kwalifikacji zawodowych i uprawnień zawodowych. W ramach powyższej inicjatywy doradca zawodowy udzielił uczestnikom spotkania informacyjnego pomocy w wyborze zawodu zgodnie z kwalifikacjami i predyspozycjami zawodowymi. Udzielono wsparcia i pomocy w zaplanowaniu rozwoju kariery zawodowej. W tym celu wykorzystano autotesty: „Kwestionariusz Zainteresowań Zawodowych”, „Zainteresowania i preferencje zawodowe” oraz inne miękkie testy badające predyspozycje osób młodych.

Na spotkaniach udostępniono ulotki informacyjne PUP, wzory dokumentów aplikacyjnych i rozmowy kwalifikacyjnej, wykaz portali internetowych poświęconych ofertom pracy, kryteria i wnioski, plan szkoleń grupowych na 2015 rok a także aktualne oferty pracy.

W ramach działań poradnictwa zawodowego w sierpniu 2015r. doradcy zawodowi świadczyli usługi doradcze dla osób bezrobotnych oddalonych od rynku pracy w związku z uczestnictwem w programach specjalnych: „Powrót do pracy”, „Aktywni po pięćdziesiątce”, „Aktywna mama”. W trakcie indywidualnych porad zawodowych przeprowadzonych w formie warsztatowej omówiono działania przewidziane do realizacji w ramach uczestnictwa w w/w programach. Udzielono pomocy w zakresie określenia predyspozycji zawodowych, mocnych i słabych stron oraz trudności i barier utrudniających powrót na rynek pracy. Celem porady zawodowej było zwiększenie poczucia własnej wartości, poziomu wiedzy nt. własnego potencjału oraz poziomu samooceny, a także uzupełnienie wiedzy i umiejętności przydatnych w procesie aktywnego poszukiwania pracy. Ponadto motywowano do przyjęcia aktywnej postawy na rynku pracy.

W sierpniu 2015r. nawiązano współpracę z 14 nowymi partnerami, w tym z 5 z inicjatywy pośredników pracy.

Pośrednicy pracy pozyskali wolne miejsca pracy na 131 stanowisk, z tego:

- od nowych partnerów na 4 stanowiska,
- od dotychczasowych partnerów na 127 stanowisk,

Ponadto partnerzy Urzędu zgłosili wolne miejsca pracy na 160 stanowisk, z tego:

- dotychczasowi partnerzy na 151 stanowisk,
- nowi partnerzy na 9 stanowisk.

Pośrednicy zorganizowali giełdy pracy na stanowiska:

- pracownik magazynowy - na spotkanie zaproszono 6 osób, w spotkaniu uczestniczyła 1 osoba. Pracodawca dokonał wyboru kandydata.

- pracownik produkcji - na spotkanie zaproszono 9 osób, w spotkaniu uczestniczyło 8 osób. Pracodawca dokonał wyboru kandydatów.
- betoniarz - na spotkanie zaproszono 9 osób, w spotkaniu uczestniczyło 5 osób. Pracodawca dokonał wyboru kandydata.
- magazynier - na spotkanie zaproszono 6 osób, w spotkaniu uczestniczyło 6 osób. Pracodawca dokonał wyboru 1 kandydata.
- kasjer sprzedawca, magazynier, kierownik sklepu – na spotkanie zaproszono 22 osoby. Pracodawca zatrudnił 9 osób.
Ponadto zorganizowano 1 spotkanie rekrutacyjne na stanowisko asystent ds. protetyki słuchu w ramach oferty stażu. Na spotkanie zaproszono 8 osób. Pracodawca dokonał wyboru kandydata.

Ponadto w dniu 26.08.2015r. – na zaproszenie Naczelnika Urzędu Skarbowego w Pile - przedstawiciel Urzędu uczestniczył w spotkaniu na temat „Systemu Obsługi i Wsparcia Podatnika” w zakresie wdrożenia usługi Asystenta Podatnika.



DYREKTOR
Powiatowego Urzędu Pracy w Pile
Ewa Dornia

STAN I STRUKTURA BEZROBOCIA NA KONIEC SIERPNI I W SIERPNIU 2015 R.

Wyszczególnienie		Bezrobotni zarejestrowani		Bezrobotni, którzy podjęli pracę		Bezrobotni zarejestrowani				
						ogółem		w tym z prawem do zasiłku		
				w miesiącu sprawozdawczym		w końcu mies. sprawozdawczego				
				razem	kobiety	razem	kobiety	razem	kobiety	razem
0		1	2	3	4	5	6	7	8	
Ogółem (w. 02+04)	01	600	322	265	133	4347	2509	650	386	
z tego osoby	poprzednio pracujące	02	483	259	237	118	3813	2149	650	386
	w tym zwolnione z przyczyn dotyczących zakładu pracy	03	37	24	17	11	312	176	162	94
	dotychczas niepracujące	04	117	63	28	15	534	360	0	0
Wybrane kategorie bezrobotnych (z ogółem)										
Zamieszkali na wsi	05	230	125	102	47	1560	984	217	123	
w tym posiadający gospodarstwo rolne	06	0	0	0	0	0	0	0	0	
Osoby w okresie do 12 miesięcy od dnia ukończenia nauki	07	49	36	18	9	99	70	9	7	
Cudzoziemcy	08	0	0	0	0	2	2	1	1	
Bez kwalifikacji zawodowych	09	160	78	44	24	1075	665	103	75	
Bez doświadczenia zawodowego	10	164	89	47	27	805	535	2	1	
Kobiety, które nie podjęły zatrudnienia po urodzeniu dziecka	11	0	39	0	13	0	581	0	28	
Osoby będące w szczególnej sytuacji	12	578	303	213	113	3664	2154	472	275	
z wiersza 12	do 30 roku życia	13	268	138	97	50	1070	732	108	80
	w tym do 25 roku życia	14	168	88	47	28	521	349	24	18
	długotrwale bezrobotne	15	197	105	76	40	2183	1326	7	5
	powyżej 50 roku życia	16	123	60	57	31	1333	590	294	147
	korzystające ze świadczeń z pomocy społecznej	17	0	0	0	0	0	0	0	0
	posiadające co najmniej jedno dziecko do 6 roku życia	18	76	56	36	22	679	600	98	81
	posiadające co najmniej jedno dziecko niepełnosprawne do 18 roku życia	19	0	0	0	0	5	5	0	0
	niepełnosprawni	20	44	23	31	18	557	275	78	41

Tabela nr 2

STAN I STRUKTURA BEZROBOCIA NA KONIEC SIERPNI I W SIERPNIU 2015 R.

Wyszczególnienie		Ogółem	Kobiety	Z ogółem zamieszkali na wsi		Z ogółem z prawem do zasiłku			
				razem	kobiety	razem	kobiety		
0		1	2	3	4	5	6		
Bezrobotni według stanu w końcu miesiąca		21	4530	2590	1625	1004	697	407	
Bezrobotni zarejestrowani w miesiącu		22	600	322	230	125	110	73	
z tego	po raz pierwszy	23	105	58	44	28	19	8	
	po raz kolejny	24	495	264	186	97	91	65	
z wiersza 22	po pracach interwencyjnych	25	0	0	0	0	0	0	
	po robotach publicznych	26	1	1	0	0	0	0	
	po stażu	27	25	13	7	3	2	2	
	po odbyciu przygotowania zawodowego	28	0	0	0	0	0	0	
	po szkoleniu	29	8	3	4	1	1	1	
	po pracach społecznie użytecznych	30	12	7	12	7			
Osoby wyłączone z ewidencji bezrobotnych w miesiącu sprawozdawczym (w.32+49+51+53+54+56 do 65)		31	783	403	295	145			
z tego z przyczyn	podjęcia pracy w miesiącu sprawozdawczym (w. 33+36)	32	265	133	102	47			
	w tym	niesubsydiowanej	33	220	114	82	41		
		podjęcie działalności gospodarczej	34	6	2	1	1		
		pracy sezonowej	35	0	0	0	0		
	subsydiowanej (w.37+38+39+41 do 48)	36	45	19	20	6			
	z tego	prac interwencyjnych	37	5	3	1	1		
		robót publicznych	38	8	4	5	1		
		podjęcia działalności gospodarczej	39	5	0	2	0		
		w tym w ramach bonu na zasiedlenie	40	0	0	0	0		
		podjęcia pracy w ramach refundacji kosztów zatrudnienia bezrobotnego	41	21	9	9	3		
		podjęcia pracy poza miejscem zamieszkania w ramach bonu na zasiedlenie	42	0	0	0	0		
		podjęcia pracy w ramach bonu zatrudnieniowego	43	1	0	1	0		
		podjęcia pracy w ramach świadczenia aktywizacyjnego	44	0	0	0	0		
		podjęcia pracy w ramach grantu na telepracę	45	0	0	0	0		
		podjęcia pracy w ramach refundacji składek na ubezpieczenia społeczne	46	0	0	0	0		
		podjęcia pracy w ramach dofinansowania wynagrodzenia za zatrudnienie skierowanego bezrobotnego powyżej 50 roku życia	47	1	0	1	0		
		inne	48	4	3	1	1		
		rozpoczęcia szkolenia	49	19	14	5	4		
		w tym w ramach bonu szkoleniowego	50	6	4	2	1		
	rozpoczęcia stażu	51	81	51	39	22			
	w tym w ramach bonu stażowego	52	3	2	1	0			
	rozpoczęcia przygotowania zawodowego dorosłych	53	0	0	0	0			
	rozpoczęcia prac społecznie użytecznych	54	24	16	19	14			
	w tym w ramach PAI	55	23	16	19	14			
	skierowania do agencji zatrudnienia w ramach zlecenia działań aktywizacyjnych	56	0	0	0	0			
	odmowy bez uzasadnionej przyczyny przyjęcia propozycji odpowiedniej pracy lub innej formy pomocy, w tym w ramach PAI	57	34	14	16	6			
	odmowy ustalenia profilu pomocy	58	0	0	0	0			
	niepotwierdzenia gotowości do pracy	59	302	142	97	42			
dobrowolnej rezygnacji ze statusu bezrobotnego	60	38	22	14	7				
podjęcia nauki	61	0	0	0	0				
osiągnięcia wieku emerytalnego	62	1	1	0	0				
nabycia praw emerytalnych lub rentowych	63	2	1	0	0				
nabycia praw do świadczenia przedemerytalnego	64	6	2	1	1				
innych	65	11	7	2	2				
Bezrobotni według stanu w końcu miesiąca sprawozdawczego (w.21+22-31)		66	4347	2509	1560	984			
w tym zarejestrowani po raz pierwszy		67	677	404	259	174			

Tabela nr 3

STAN I STRUKTURA BEZROBOCIA NA KONIEC SIERPNI I W SIERPNIU 2015 R.

Wyszczególnienie		Do 30 roku życia		w tym do 25 roku życia		Powyżej 50 roku życia		Długotrwale bezrobotni	
		razem	kobiety	razem	kobiety	razem	kobiety	razem	kobiety
0		1	2	3	4	5	6	7	8
Bezrobotni według stanu w końcu miesiąca poprzedzającego sprawozdanie	68	1119	768	536	373	1375	606	2249	1376
Bezrobotni zarejestrowani w miesiącu sprawozdawczym (w.70+71)	69	268	138	168	88	123	60	197	105
z tego									
po raz pierwszy	70	72	43	61	36	12	3	0	0
po raz kolejny	71	196	95	107	52	111	57	197	105
z wiersza 69									
po pracach interwencyjnych	72	0	0	0	0	0	0	0	0
po robotach publicznych	73	0	0	0	0	0	0	1	1
po stażu	74	18	8	14	6	2	1	3	2
po odbyciu przygotowania zawodowego dorosłych	75	0	0	0	0	0	0	0	0
po szkoleniu	76	7	2	4	1	0	0	2	0
po pracach społecznie użytecznych	77	1	0	1	0	4	2	10	6
Osoby wyłączone z ewidencji bezrobotnych w miesiącu sprawozdawczym (w.79+96+98+100+101+103 do 112)	78	314	172	173	104	165	76	263	155
podjęcia pracy w mies. sprawozdawczym (w.80+83)	79	97	50	47	28	57	31	76	40
niesubsydiowanej	80	81	45	40	25	44	25	58	31
w tym									
podjęcie działalności gospodarczej	81	2	2	1	1	0	0	0	0
pracy sezonowej	82	0	0	0	0	0	0	0	0
subsydiowanej (w.84+85+86+88 do 95)	83	16	5	7	3	13	6	18	9
z tego									
prac interwencyjnych	84	4	2	3	1	0	0	2	1
robót publicznych	85	0	0	0	0	5	1	7	4
podjęcia działalności gospodarczej	86	3	0	0	0	0	0	0	0
w tym w ramach bonu na zasiedlenie	87	0	0	0	0	0	0	0	0
podjęcia pracy w ramach refundacji kosztów zatrudnienia bezrobotnego	88	7	2	3	1	5	3	9	4
podjęcia pracy poza miejscem zamieszkania w ramach bonu na zasiedlenie	89	0	0	0	0	0	0	0	0
z tego									
podjęcia pracy w ramach bonu zatrudnieniowego	90	1	0	0	0	0	0	0	0
podjęcia pracy w ramach świadczenia aktywizacyjnego	91	0	0	0	0	0	0	0	0
podjęcia pracy w ramach grantu na telepracę	92	0	0	0	0	0	0	0	0
podjęcia pracy w ramach refundacji składek na ubezpieczenia społeczne	93	0	0	0	0	0	0	0	0
podjęcia pracy w ramach dofinansowania wynagrodzenia za zatrudnienie skierowanego bezrobotnego powyżej 50 roku życia	94	0	0	0	0	1	0	0	0
inne	95	1	1	1	1	2	2	0	0
rozpoczęcia szkolenia	96	9	7	4	4	2	1	6	5
w tym w ramach bonu szkoleniowego	97	6	4	3	3	0	0	0	0
rozpoczęcia stażu	98	63	38	42	25	1	0	22	17
w tym w ramach bonu stażowego	99	3	2	1	0	0	0	1	1
rozpoczęcia przygotowania zawodowego dorosłych	100	0	0	0	0	0	0	0	0
rozpoczęcia prac społecznie użytecznych	101	0	0	0	0	12	6	19	12
w tym w ramach PAI	102	0	0	0	0	12	6	18	12
skierowanie do agencji zatrudnienia w ramach zlecania działań aktywizacyjnych	103	0	0	0	0	0	0	0	0
odmowy bez uzasadnionej przyczyny przyjęcia propozycji odpowiedniej pracy lub innej formy pomocy, w tym w ramach PAI	104	15	6	9	3	5	2	17	10
odmowy ustalenia profilu pomocy	105	0	0	0	0	0	0	0	0
niepotwierdzenia gotowości do pracy	106	111	58	58	34	71	30	99	57
dobrowolnej rezygnacji ze statusu bezrobotnego	107	17	11	11	8	3	1	15	9
podjęcia nauki	108	0	0	0	0	0	0	0	0
osiągnięcia wieku emerytalnego	109	0	0	0	0	1	1	1	1
nabycia praw emerytalnych lub rentowych	110	0	0	0	0	2	1	1	1
nabycia praw do świadczenia przedemerytalnego	111	0	0	0	0	6	2	0	0
innych	112	2	2	2	2	5	1	7	3
Bezrobotni, którzy w miesiącu sprawozdawczym utracili status osoby będącej w szczególnej sytuacji na rynku pracy	113	3	2	10	8	0	0	0	0
Bezrobotni według stanu w końcu miesiąca sprawozdawczego (w.68+69-78)	114	1070	732	521	349	1333	590	2183	1326
w tym zarejestrowani po raz pierwszy	115	269	192	189	129	218	98	206	130

Tabela nr 4

ROZLICZENIE "NAPŁYWU" BEZROBOTNYCH W SIERPNIU 2015 R.

WYSZCZEGÓLNIENIE A) SIERPIEŃ 2015 R. B) NARASTAJĄCO OD POCZĄTKU ROKU		JEDNOSTKA									RAZEM	
		Piła	Białośliwie	Kaczory	Łobżenica	Miasteczko Krajńskie	Szydłowo	Ujście	Wyrzysk	Wysoka		
BEZROBOTNI ZAREJESTROWANI	A	300	21	34	34	17	49	37	76	32	600	
	B	3 039	211	270	429	126	418	310	665	285	5 753	
Z TEGO	PO RAZ PIERWSZY	A	44	1	11	9	2	5	10	16	7	105
		B	449	39	53	72	19	61	48	97	52	890
	PO RAZ KOLEJNY	A	256	20	23	25	15	44	27	60	25	495
		B	2 590	172	217	357	107	357	262	568	233	4 863
PO PRACACH INTERWENCYJNYCH	A											
	B			1							1	
PO ROBOTACH PUBLICZNYCH	A	1									1	
	B	12		3		1		2	4		22	
PO STAŻU	A	18	1	2	1			2	1		25	
	B	129	17	17	37	7	12	18	60	32	329	
PO ODBYCIU PRZYGOTOWANIA ZAWODOWEGO	A											
	B	2									2	
PO SZKOLENIU	A	4	1				1	1		1	8	
	B	100	11	8	18	3	17	9	23	12	201	
PO PRACACH SPOŁECZNIE UŻYTECZNYCH	A						12				12	
	B				2		14	1			17	
POPRZEDNIO PRACUJĄCY	A	250	18	24	22	14	42	28	62	23	483	
	B	2 607	173	226	341	99	351	255	564	233	4 849	
W TYM ZWOLNIENI Z PRZYCZYŃ ZAKŁADU PRACY	A	21	2	3	1		3	4	2	1	37	
	B	252	10	21	18	4	24	28	22	9	388	
DOTYCHCZAS NIE PRACUJĄCY	A	50	3	10	12	3	7	9	14	9	117	
	B	432	38	44	88	27	67	55	101	52	904	

Tabela nr 4a

ROZLICZENIE "NAPŁYWU" BEZROBOTNYCH W SIERPNIU 2015 R.

WYSZCZEGÓLNIENIE		JEDNOSTKA									RAZEM
		Piła	Białośliwie	Kaczory	Łobżenica	Miasteczko Krajńskie	Szydłowo	Ujście	Wyrzysk	Wysoka	
A) SIERPIEŃ 2015 R.											
B) NARASTAJĄCO OD POCZĄTKU ROKU											
WYBRANE KATEGORIE BEZROBOTNYCH (Z OGÓŁEM)											
ZAMIESZKALI NA WSI	A		21	34	17	17	49	24	43	25	230
	B		211	270	267	126	418	168	375	205	2 040
OSOBY W OKRESIE 12 M-CY OD DNIA UKOŃCZENIA NAUKI	A	20		5	8		2	3	7	4	49
	B	219	22	29	50	12	34	20	67	32	485
CUDZOZIEMCY	A										
	B	4									4
BEZ KWALIFIKACJI ZAWODOWYCH	A	76	3	14	7	4	15	11	22	8	160
	B	778	47	73	79	26	137	97	137	72	1 436
BEZ DOŚWIADCZENIA ZAWODOWEGO	A	71	4	14	12	6	11	11	21	14	164
	B	706	68	76	127	38	113	73	161	90	1 452
KOBIECY, KTÓRE NIE PODJEŁY ZATRUDNIENIA PO URODZENIU DZIECKA	A	18	2	1	2		6	3	4	3	39
	B	210	12	12	26	8	35	22	43	12	380
OSOBY W SZCZEGÓLNEJ SYTUACJI NA RYNKU PRACY (Z OGÓŁEM)											
DO 30 ROKU ŻYCIA	A	118	8	21	18	12	19	15	36	21	268
	B	1 165	115	127	227	69	182	126	322	160	2 493
W TYM DO 25 ROKU ŻYCIA	A	72	2	15	12	9	10	10	23	15	168
	B	635	81	82	142	42	99	68	212	108	1 469
DŁUGOTRWALE BEZROBOTNI	A	100	8	10	16	5	23	7	17	11	197
	B	978	69	83	157	35	165	87	224	83	1 881
POWYŻEJ 50 ROKU ŻYCIA	A	67	6	4	7	1	12	7	16	3	123
	B	700	42	57	68	17	88	62	117	45	1 195
KORZYSTAJĄCE ZE ŚWIADCZEŃ Z POMOCY SPOŁECZNEJ	A										
	B										
POSIADAJĄCE CO NAJMNIEJ JEDNO DZIECKO DO 6 ROKU ŻYCIA	A	50	5	3	1		3	4	6	4	76
	B	456	31	35	31	8	60	51	67	36	775
POSIADAJĄCE CO NAJMNIEJ JEDNO DZIECKO NIEPEŁNOSPRAWNE DO 18 ROKU ŻYCIA	A										
	B	4			1					1	6
NIEPEŁNOSPRAWNI	A	29		1	1		4	2	6	1	44
	B	318	6	21	16	8	31	27	59	21	507

Tabela nr 5

ROZLICZENIE "ODPŁYWU" BEZROBOTNYCH W SIERPNIU 2015 ROKU

WYSZCZEGÓLNIENIE		JEDNOSTKA									RAZEM			
		Piła	Białośliwie	Kaczory	Łobżenica	Miasteczko Krajńskie	Szydłowo	Ujście	Wyrzysk	Wysoka				
A) SIERPIEŃ 2015 R.														
B) NARASTAJĄCO OD POCZĄTKU ROKU														
WYŁĄCZENI Z EWIDENCJI OGÓŁEM		A	393	30	44	63	20	57	30	102	44	783		
		B	3 515	236	334	520	133	502	412	760	354	6 766		
Z TEGO Z PRZYCZYŃ														
Z TEGO Z PRZYCZYŃ	PODJĘCIA PRACY		A	139	12	16	18	5	26	9	28	12	265	
			B	1 378	83	116	198	47	202	185	312	122	2 643	
	W TYM	NIESUBSYDIOWANEJ		A	117	10	13	17	4	21	5	24	9	220
				B	1 193	75	103	171	40	173	163	276	109	2 303
	W TYM	PODJĘCIE DZIAŁALNOŚCI GOSPODARCZEJ		A	3					1	2			6
				B	40		1	2		8	5	7	3	66
	W TYM	PRACY SEZONOWEJ		A										
				B										
	SUBSYDIOWANEJ		A	22	2	3	1	1	5	4	4	3	45	
			B	185	8	13	27	7	29	22	36	13	340	
	Z TEGO	PRAC INTERWENCYJNYCH		A	4						1			5
				B	28		2	4	1	3	4	1	3	46
	Z TEGO	ROBÓT PUBLICZNYCH		A	3		1			2			2	8
				B	25		6	6	3	4	5	9	5	64
	Z TEGO	PODJĘCIA DZIAŁALNOŚCI GOSPODARCZEJ		A	2	1					1	1		5
				B	41	1	2	6	1	11	4	12		78
	Z TEGO	W TYM W RAMACH BONU NA ZASIEDLENIE		A										
				B	4						1			5
	Z TEGO	PODJĘCIA PRACY W RAMACH REFUNDACJI KOSZTÓW ZATRUDNIENIA BEZROBOTNEGO		A	10	1	2	1		3	2	2		21
				B	65	5	2	5	1	11	8	7	3	107
Z TEGO	INNE		A	3							1		4	
			B	20			2			1	2		25	
Z TEGO	ROZPOCZĘCIA SZKOLENIA		A	12				1		1	3	2	19	
			B	112	11	8	18	5	16	9	25	13	217	
Z TEGO	W TYM W RAMACH BONU SZKOLENIOWEGO		A	4				1				1	6	
			B	17	2		5	2	1			5	32	
Z TEGO	ROZPOCZĘCIA STAŻU		A	26	5	6	12	1	4	4	17	6	81	
			B	230	26	27	69	11	26	26	81	28	524	
Z TEGO	W TYM W RAMACH BONU STAŻOWEGO		A	1			1				1		3	
			B	42	4	5	14	4	4	2	16	7	98	
Z TEGO	ROZPOCZĘCIA REALIZACJI INDYWIDUALNEGO PROGRAMU ZATRUDNIENIA LUB PODPISANIA KONTRAKTU SOCJALNEGO		A											
			B											
Z TEGO	ROZPOCZĘCIE PRAC SPOŁECZNIE UŻYTECZNYCH		A						8	16			24	
			B	19	9	11	17	6	34	50	4	31	181	
Z TEGO	ODMOWA BEZ UZASADNIONEJ PRZYCZYNY PRZYJĘCIA PROPOZYCJI ODPOWIEDNIEJ PRACY LUB INNEJ FORMY POMOCY, W TYM W RAMACH PAI		A	16	1	2	6		4		5		34	
			B	136	3	11	20	2	29	6	20	6	233	
Z TEGO	NIEPOTWIERDZENIA GOTOWOŚCI DO PRACY		A	168	11	16	23	11	13		39	21	302	
			B	1 391	83	146	165	44	159	110	251	129	2 478	
Z TEGO	DOBROWOLNEJ REZYGNACJI ZE STATUSU BEZROBOTNEGO		A	20		3	3	1	3		8		38	
			B	124	13	8	23	11	22	14	47	11	273	

Tabela nr 6

ROZLICZENIE "NAPŁYWU - ODPLYWU" BEZROBOTNYCH W SZCZEGÓLNEJ SYTUACJI NA RYNKU PRACY -DO 30 ROKU ŻYCIA - W MIESIĄCU SIERPNIU 2015R.

WYSZCZEGÓLNIENIE		JEDNOSTKA									RAZEM				
		Piła	Białosłowie	Kaczory	Łobżenica	Miasteczko Krajeńskie	Szydłowo	Ujście	Wyrzysk	Wysoka					
A) SIERPIEŃ 2015R. B) NARASTAJĄCO OD POZĄTKU ROKU															
NAPŁYW BEZROBOTNYCH W SZCZEGÓLNEJ SYTUACJI NA RYNKU PRACY															
BEZROBOTNI ZAREJESTROWANI		A	118	8	21	18	12	19	15	36	21	268			
		B	1 152	102	119	211	64	184	118	311	150	2 411			
Z TEGO	PO RAZ PIERWSZY	A	31		8	7	2	5	6	8	5	72			
		B	229	24	26	42	11	36	23	49	29	469			
	PO RAZ KOLEJNY	A	87	8	13	11	10	14	9	28	16	196			
		B	923	78	93	169	53	148	95	262	121	1 942			
ODPLYW BEZROBOTNYCH W SZCZEGÓLNEJ SYTUACJI NA RYNKU PRACY															
WYŁĄCZENI Z EWIDENCJI OGÓŁEM		A	136	17	19	28	11	16	12	52	23	314			
		B	1 326	127	137	252	67	196	157	357	170	2 789			
Z TEGO Z PRZYCZYN															
Z TEGO Z PRZYCZYN	PODJĘCIA PRACY		A	42	7	7	8	3	7	2	16	5	97		
			B	465	45	44	98	22	68	67	136	54	999		
	W TYM	NIESUBSYDIOWANEJ		A	36	6	6	8	3	5		13	4	81	
				B	396	41	42	86	20	57	58	124	49	873	
		W TYM	PODJĘCIE DZIAŁALNOŚCI GOSPODARCZEJ		A	1					1				2
					B	13			1		2	1	1	1	19
		W TYM	PRACY SEZONOWEJ		A										
					B										
			A	6	1	1			2	2	3	1	16		
			B	69	4	2	12	2	11	9	12	5	126		
	Z TEGO	SUBSYDIOWANEJ		A	3					1				4	
				B	16			3	1		2	1		23	
		W TYM	PRAC INTERWENCYJNYCH		A										
					B	3			1						4
		Z TEGO	ROBÓT PUBLICZNYCH		A										
					B				1						
		Z TEGO	PODJĘCIE DZIAŁALNOŚCI GOSPODARCZEJ		A		1					1	1		3
					B	15	1	1	3		5	3	6		34
		Z TEGO	W TYM W RAMACH BONU NA ZASIEDLENIE		A										
					B	2					2				4
		Z TEGO	PODJĘCIE PRACY W RAMACH REFUNDACJI KOSZTÓW ZATRUDNIENIA		A	3		1			2		1		7
					B	28	2	1	1	1	6	3	2	3	47
	Z TEGO	INNE		A								1		1	
				B	1						1	2		4	
	ROZPOCZĘCIA SZKOLENIA		A	6				1			1	1	9		
			B	36	4	1	2	2	5	1	7	4	62		
	Z TEGO	W TYM W RAMACH BONU SZKOLENIOWEGO		A	4				1				1	6	
		B	16	1		2	2	1			2	24			
ROZPOCZĘCIA STAŻU		A	21	4	5	10	1	3	4	11	4	63			
		B	150	19	18	48	7	18	20	55	23	358			
Z TEGO	W TYM W RAMACH BONU STAŻOWEGO		A	1			1				1		3		
			B	41	4	4	14	4	4	2	16	7	96		
ROZPOCZĘCIA REALIZACJI INDYWIDUALNEGO PROGRAMU ZATRUDNIENIA LUB PODPISANIA KONTRAKTU SOCJALNEGO		A													
		B													
ROZPOCZĘCIE PRAC SPOŁECZNIE UŻYTECZNYCH		A													
		B	2			2	1	1	1	1	3	11			
ODMOWA BEZ UZASADNIONEJ PRZYCZYNY PRZYJĘCIA PROPOZYCJI ODPOWIEDNIEJ PRACY LUB INNEJ		A	6		1	5					3	15			
		B	74	1	6	11	1	13	3	13	3	118			
NIEPOTWIERDZENIA GOTOWOŚCI DO PRACY		A	51	6	5	4	5	5	6	16	13	111			
		B	543	48	61	74	25	74	61	120	73	1 079			
DOBROWOLNEJ REZYGNACJI ZE STATUSU BEZROBOTNEGO		A	9		1	1	1	1		4		17			
		B	47	6	5	10	6	13	2	22	6	117			

**ROZLICZENIE "NAPŁYWU - ODPLYWU" BEZROBOTNYCH W SZCZEGÓLNEJ SYTUACJI
NA RYNKU PRACY - W TYM DO 25 ROKU ŻYCIA - W MIESIĄCU SIERPNIU 2015R.**

WYSZCZEGÓLNIENIE		JEDNOSTKA									RAZEM		
		Piła	Białośliwie	Kaczory	Łobżenica	Miasteczko Krajeńskie	Szydłowo	Ujście	Wyrzysk	Wysoka			
A) SIERPIEŃ 2015R. B) NARASTAJĄCO OD POCZĄTKU ROKU													
NAPŁYW BEZROBOTNYCH W SZCZEGÓLNEJ SYTUACJI NA RYNKU PRACY													
Z TEGO	BEZROBOTNI ZAREJESTROWANI	A	72	2	15	12	9	10	10	23	15	168	
		B	635	81	82	142	42	99	68	212	108	1 469	
	PO RAZ PIERWSZY	A	26		7	7	2	3	6	6	4	61	
		B	186	25	28	46	14	38	23	48	30	438	
	PO RAZ KOLEJNY	A	46	2	8	5	7	7	4	17	11	107	
		B	449	56	54	96	28	61	45	164	78	1 031	
ODPLYW BEZROBOTNYCH W SZCZEGÓLNEJ SYTUACJI NA RYNKU PRACY													
Z TEGO	WYŁĄCZENI Z EWIDENCJI OGÓŁEM	A	59	11	9	23	10	8	5	36	12	173	
		B	717	81	91	181	40	110	88	248	117	1 673	
Z TEGO Z PRZYCZYŃ													
Z TEGO	Z TEGO	PODJĘCIA PRACY	A	19	2	4	5	3	3		7	4	47
		B	237	23	29	67	12	42	38	92	37	577	
Z TEGO	Z TEGO	NIESUBSYDIOWANEJ	A	15	2	4	5	3	2		5	4	40
			B	202	21	29	59	11	37	35	84	35	513
Z TEGO	Z TEGO	W TYM	PODJĘCIE DZIAŁALNOŚCI GOSPODARCZEJ	A					1				1
			B	1			1		2				4
Z TEGO	Z TEGO	PRACY SEZONOWEJ	A										
			B										
Z TEGO	Z TEGO	SUBSYDIOWANEJ	A	4					1		2		7
			B	35	2		8	1	5	3	8	2	64
Z TEGO	Z TEGO	PRAC INTERWENCYJNYCH	A	3									3
			B	9			3				1		13
Z TEGO	Z TEGO	ROBÓT PUBLICZNYCH	A										2
			B	1			1						
Z TEGO	Z TEGO	PODJĘCIE DZIAŁALNOŚCI GOSPODARCZEJ	A										
			B	6			1		2		3		12
Z TEGO	Z TEGO	W TYM W RAMACH BONU NA ZASIEDLENIE	A										3
			B	2					1				
Z TEGO	Z TEGO	PODJĘCIE PRACY W RAMACH REFUNDACJI KOSZTÓW ZATRUDNIENIA BEZROBOTNEGO	A	1					1		1		3
			B	16	1		1	1	3	3	2	2	29
Z TEGO	Z TEGO	INNE	A								1		1
			B	1							1		2
Z TEGO	Z TEGO	ROZPOCZĘCIA SZKOLENIA	A	2				1			1		4
			B	17	3	1	3	1	2	1	2	2	32
Z TEGO	Z TEGO	W TYM W RAMACH BONU SZKOLENIOWEGO	A	2				1					3
			B	11	2		3	1				6	23
Z TEGO	Z TEGO	ROZPOCZĘCIA STAŻU	A	13	4	3	7	1	2	3	8	1	42
			B	93	17	14	32	6	9	11	42	16	241
Z TEGO	Z TEGO	W TYM W RAMACH BONU STAŻOWEGO	A								1		1
			B	22	3	4	8	3	3		13	2	58
Z TEGO	Z TEGO	ROZPOCZĘCIA REALIZACJI INDYWIDUALNEGO PROGRAMU ZATRUDNIENIA LUB PODPISANIA KONTRAKTU SOCJALNEGO	A										
			B										
Z TEGO	Z TEGO	ROZPOCZĘCIE PRAC SPOŁECZNIE UŻYTECZNYCH	A										
			B				1	1	1				3
Z TEGO	Z TEGO	ODMOWA BEZ UZASADNIONEJ PRZYCZYNY PRZYJĘCIA PROPOZYCJI ODPOWIEDNIEJ PRACY LUB INNEJ FORMY POMOCY, W TYM W RAMACH PAI	A	3			3				3		9
			B	42	1	2	8	2	7	2	10	3	77
Z TEGO	Z TEGO	NIEPOTWIERDZENIA GOTOWOŚCI DO PRACY	A	16	5	2	7	4	2	2	13	7	58
			B	304	32	41	41	14	46	34	86	51	649
Z TEGO	Z TEGO	DOBROWOLNEJ REZYGNACJI ZE STATUSU BEZROBOTNEGO	A	5			1	1	1		3		11
			B	20	4	3	22	4	2	2	15	2	74

Tabela nr 6b

ROZLICZENIE "NAPŁYWU - ODPIYU" BEZROBOTNYCH W SZCZEGÓLNEJ SYTUACJI NA RYNKU PRACY - POWYŻEJ 50 ROKU ŻYCIA - W MIESIĄCU SIERPNIU 2015R.

WYSZCZEGÓLNIENIE		JEDNOSTKA									RAZEM	
		Piła	Białostowie	Kaczory	Łobzenica	Miasteczko Krajeńskie	Szydłowo	Ujście	Wyrzysk	Wysoka		
A) SIERPIEŃ 2015R.												
B) NARASTAJĄCO OD POCZĄTKU ROKU												
NAPLYW BEZROBOTNYCH W SZCZEGÓLNEJ SYTUACJI NA RYNKU PRACY												
Z TEGO	BEZROBOTNI ZAREJESTROWANI	A	67	6	4	7	1	12	7	16	3	123
		B	700	42	57	68	17	88	62	117	45	1 196
	PO RAZ PIERWSZY	A	5	1	1				2	3		12
		B	91	5	5	8	1	8	8	16	9	151
	PO RAZ KOLEJNY	A	62	5	3	7	1	12	5	13	3	111
		B	609	37	52	60	16	80	54	101	36	1 045
ODPIYW BEZROBOTNYCH W SZCZEGÓLNEJ SYTUACJI NA RYNKU PRACY												
WYŁĄCZENI Z EWIDENCJI OGÓŁEM	A	98	4	9	9	3	16	9	10	7	165	
	B	746	42	74	80	21	109	81	126	60	1 339	
Z TEGO Z PRZYCZYN												
Z TEGO	PODJĘCIA PRACY	A	31	2	2	3	1	8	3	4	3	57
		B	258	11	21	25	7	51	25	49	21	468
Z TEGO	NIESUBSYDIOWANEJ	A	26	2	1	3		5	2	4	1	44
		B	221	10	15	16	5	41	20	31	16	375
Z TEGO	W TYM	PODJĘCIE DZIAŁALNOŚCI GOSPODARCZEJ	A									
		B	8			1				3		12
Z TEGO	PRACY SEZONOWEJ	A										
		B										
Z TEGO	SUBSYDIOWANEJ	A	5		1		1	3	1		2	13
		B	37	1	6	9	2	10	5	18	5	93
Z TEGO	PRAC INTERWENCYJNYCH	A						1				5
		B	4					1				5
Z TEGO	ROBÓT PUBLICZNYCH	A			1			2			2	5
		B	8	1	5	4	1	3	3	9	5	39
Z TEGO	PODJĘCIE DZIAŁALNOŚCI GOSPODARCZEJ	A										
		B	4					2		2		8
Z TEGO	W TYM W RAMACH BONU NA ZASIEDLENIE	A										
		B										
Z TEGO	PODJĘCIE PRACY W RAMACH REFUNDACJI KOSZTÓW ZATRUDNIENIA BEZROBOTNEGO	A	3					1	1			5
		B	16		1	3		4	2	3		29
Z TEGO	INNE	A	2									2
		B	5			2						7
Z TEGO	ROZPOCZĘCIA SZKOLENIA	A	2									2
		B	37	3	7	6	1	8	3	8	4	77
Z TEGO	W TYM W RAMACH BONU SZKOLENIOWEGO	A										
		B										
Z TEGO	ROZPOCZĘCIA STAŻU	A	1									1
		B	23	4	1	6	1	2	2	8		47
Z TEGO	W TYM W RAMACH BONU STAŻOWEGO	A										
		B										
Z TEGO	ROZPOCZĘCIA REALIZACJI INDYWIDUALNEGO PROGRAMU ZATRUDNIENIA LUB PODPISANIA KONTRAKTU SOCJALNEGO	A										
		B										
Z TEGO	ROZPOCZĘCIE PRAC SPOŁECZNIE UŻYTECZNYCH	A						6	6			12
		B	8	7	10	10	1	20	23	1	14	94
Z TEGO	ODMOWA BEZ UZASADNIONEJ PRZYCZYNY PRZYJĘCIA PROPOZYCJI ODPOWIEDNIEJ PRACY LUB INNEJ FORMY POMOCY, W TYM W RAMACH PAI	A	5									5
		B	20		3	2		5	1			31
Z TEGO	NIEPOTWIERDZENIA GOTOWOŚCI DO PRACY	A	51	1	6	5	2			5	1	71
		B	289	10	28	27	9	13	17	37	16	446
Z TEGO	DOBROWOLNEJ REZYGNACJI ZE STATUSU BEZROBOTNEGO	A	1					2				3
		B	32	2		1		5	2	8	2	52

ROZLICZENIE "NAPŁYWU - ODPŁYWU" BEZROBOTNYCH W SZCZEGÓLNEJ SYTUACJI NA RYNKU PRACY - DŁUGOTRWALE BEZROBOTNI - W MIESIĄCU SIERPNIU 2015R.

WYSZCZEGÓLNIENIE		JEDNOSTKA									RAZEM			
		Piła	Białośliwie	Kaczory	Łobżenica	Miasteczko Krajeńskie	Szydłowo	Ujście	Wyrzysk	Wysoka				
A) SIERPIEŃ 2015R. B) NARASTAJĄCO OD POCZĄTKU ROKU		NAPŁYW BEZROBOTNYCH W SZCZEGÓLNEJ SYTUACJI NA RYNKU PRACY												
BEZROBOTNI ZAREJESTROWANI		A	100	8	10	16	5	23	7	17	11	197		
		B	978	69	83	157	35	165	87	224	83	1 881		
Z TEGO	PO RAZ PIERWSZY	A												
		B												
	PO RAZ KOLEJNY	A	100	8	10	16	5	23	7	17	11	197		
		B	978	69	83	157	35	165	87	224	83	1 881		
		ODPŁYW BEZROBOTNYCH W SZCZEGÓLNEJ SYTUACJI NA RYNKU PRACY												
WYŁĄCZENI Z EWIDENCJI OGÓŁEM		A	138	4	14	23	3	25	17	29	10	263		
		B	1 206	83	118	191	43	207	137	281	117	2 383		
		Z TEGO Z PRZYCZYN												
Z TEGO Z PRZYCZYN	PODJĘCIA PRACY		A	40	1	3	7	1	11	3	7	3	76	
			B	371	22	23	57	16	73	43	97	27	729	
	W TYM	NIESUBSYDIOWANEJ		A	30	1	2	6	1	7	2	7	2	58
				B	313	19	18	47	13	62	37	86	21	616
		PODJĘCIE DZIAŁALNOŚCI GOSPODARCZEJ		A										
				B	10					3	1	2		16
		PRACY SEZONOWEJ		A										
				B										
	Z TEGO	SUBSYDIOWANEJ		A	10		1	1		4	1		1	18
				B	58	3	5	10	3	11	6	11	6	113
		PRAC INTERWENCYJNYCH	A	2										2
			B	7						2				11
		ROBÓT PUBLICZNYCH	A	3		1				2			1	7
			B	17	1	5	4	3	3	3	6	4	4	46
		PODJĘCIE DZIAŁALNOŚCI GOSPODARCZEJ	A											
			B	3			2		2		1			8
		W TYM W RAMACH BONU NA ZASIEDLENIE	A											
			B											
		PODJĘCIE PRACY W RAMACH REFUNDACJI KOSZTÓW ZATRUDNIENIA BEZROBOTNEGO	A	5			1		2	1				9
			B	26	2		3		4	3	2			40
	INNE	A												
		B	5										5	
	ROZPOCZĘCIA SZKOLENIA		A	5							1		6	
			B	75	7	5	13	2	12	7	17	6	144	
	W TYM W RAMACH BONU SZKOLENIOWEGO	A												
		B	4					1					5	
	ROZPOCZĘCIA STAŻU		A	6	2	1	5		1	1	4	2	22	
		B	84	9	7	27	6	11	12	27	8	191		
W TYM W RAMACH BONU STAŻOWEGO	A	1										1		
	B	4	1		4	2	1		1	2		15		
ROZPOCZĘCIA REALIZACJI INDYWIDUALNEGO PROGRAMU ZATRUDNIENIA LUB PODPISANIA KONTRAKTU SOCJALNEGO		A												
		B												
ROZPOCZĘCIE PRAC SPOŁECZNIE UŻYTECZNYCH		A						6	13			19		
		B	17	6	11	15	2	26	40	2	28	147		
ODMOWA BEZ UZASADNIONEJ PRZYCZYNY PRZYJĘCIA PROPOZYCJI ODPOWIEDNIEJ PRACY LUB INNEJ FORMY POMOCY, W TYM W RAMACH PAI		A	9		1	3		3		1		17		
		B	65	1	4	7	1	12	2	8	2	102		
NIEPOTWIERDZENIA GOTOWOŚCI DO PRACY		A	65	1	6	6	2	2		14	3	99		
		B	482	25	60	56	10	41	22	100	33	829		
DOBROWOLNEJ REZYGNACJI ZE STATUSU BEZROBOTNEGO		A	7		2	2		2		2		15		
		B	55	9	4	13	4	23	3	21	4	136		

Tabela nr 7

WOLNE MIEJSCA PRACY I MIEJSCA AKTYWIZACJI ZAWODOWEJ

Wyszczególnienie		Zgłoszone w miesiącu sprawozdawczym				W końcu miesiąca sprawozdawczego				
		razem	z rubr. 1 dotyczące pracy			razem	w tym niewykorzystane dłużej niż 1 miesiąc			
			subsydiowanej	z sektora publicznego	sezonowej					
		1	2	3	4	5	6			
OGÓŁEM		01	374	144	59	89	293	42		
z ogółem	zatrudnienie lub inna praca zarobkowa		02	289	59	43	89	233	8	
	miejsca aktywizacji zawodowej		03	85	85	16	X	60	34	
	z tego	staże		04	84	84	15	X	60	34
		przygotowanie zawodowe dorosłych		05	0	0	0	X	0	0
		prace społecznie użyteczne		06	1	1	1	X	0	0
	dla niepełnosprawnych		07	23	19	1	0	17	3	
	dla osób w okresie do 12 miesięcy od dnia ukończenia nauki		08	18	18	4	0	0	0	

Tabela nr 8

ZGŁOSZENIA ZWOLNIEŃ I ZWOLNIENIA GRUPOWE, ZWOLNIENIA MONITOROWANE*

WYSZCZEGÓLNIENIE <i>na koniec m-ca sprawozdawczego</i>		W MIESIĄCU				NA KONIEC MIESIĄCA			
		Z SEKTORA PUBLICZNEGO		Z SEKTORA PRYWATNEGO		Z SEKTORA PUBLICZNEGO		Z SEKTORA PRYWATNEGO	
		ZAKŁADY	OSOBY	ZAKŁADY	OSOBY	ZAKŁADY	OSOBY	ZAKŁADY	OSOBY
		1	2	3	4	5	6	7	8
zgłoszenia zwolnień grupowych	1	0	0	0	0	0	0	1	8
zwolnienia grupowe	2	0	0	0	0	X	X	X	X
zwolnienia monitorowane	3	0	0	0	0	X	X	X	X

* ujmuje się wyłącznie zgłoszenia dot. zwolnień pracowników zameldowanych na terenie powiatu piłskiego

Tabela 9

Bezrobotni według czasu pozostawania bez pracy, wieku, poziomu wykształcenia i stażu pracy Stan w końcu SIERPNIA 2015 r.

1. Bezrobotni ogółem

Wyszczególnienie		Liczba bezrobotnych razem	z tego według czasu pozostawania bez pracy						Liczba bezrobotnych kobiet razem	z tego według czasu pozostawania bez pracy						
			w miesiącach							w miesiącach						
			do 1	1-3	3-6	6-12	12-24	pow. 24		do 1	1-3	3-6	6-12	12-24	pow. 24	
		1	2	3	4	5	6	7	8	9	10	11	12	13	14	
Czas pozostawania bez pracy w miesiącach	do 1	01	532	532						279	279					
	1-3	02	691		691					405		405				
	3-6	03	713			713				394			394			
	6-12	04	1016				1016			586				586		
	12-24	05	684					684		398					398	
	pow. 24	06	711						711	447						447
Wiek	18-24	07	521	140	117	60	110	62	32	349	72	64	41	85	57	30
	25-34	08	1096	150	212	181	240	163	150	760	84	140	124	162	126	124
	35-44	09	998	105	145	172	243	161	172	588	66	84	88	136	95	119
	45-54	10	857	76	120	149	215	146	151	466	41	70	81	118	68	88
	55-59	11	627	40	77	102	155	105	148	311	13	41	53	78	48	78
	60-64 lata	12	248	21	20	49	53	47	58	35	3	6	7	7	4	8
Wykształcenie	wyższe	13	505	77	124	75	114	64	51	356	60	100	50	71	46	29
	policealne i średnie zawodowe	14	1068	142	194	177	234	163	158	738	90	127	123	169	114	115
	średnie ogólnokształcące	15	328	65	58	45	72	52	36	234	37	40	31	51	45	30
	zasadnicze zawodowe	16	1259	109	179	204	325	214	228	582	43	86	88	145	95	125
	gimnazjalne i poniżej	17	1187	139	136	212	271	191	238	599	49	52	102	150	98	148
Staż pracy ogółem	do 1 roku	18	609	96	107	100	133	82	91	386	53	63	63	84	58	65
	1-5	19	890	112	136	152	200	144	146	571	57	79	96	139	91	109
	5-10	20	661	75	123	122	159	93	89	413	43	78	74	99	57	62
	10-20	21	788	76	123	127	207	130	125	417	43	71	61	104	63	75
	20-30	22	602	53	84	100	141	104	120	271	20	42	41	69	50	49
	30 i więcej	23	263	19	38	56	68	48	34	91	8	19	21	22	12	9
	bez stażu	24	534	101	80	56	108	83	106	360	55	53	38	69	67	78
Ogółem	25	4347	532	691	713	1016	684	711	2509	279	405	394	586	398	447	