

# **POWIATOWY URZĄD PRACY W PIŁE**

---

**BIULETYN INFORMACYJNY**

**ZA CZERWIEC 2020 R.**

---

**PIŁA, LIPIEC 2020 R.**

**Dane statystyczne zawarte w niniejszej informacji zamieszczone są na stronie internetowej:**

**<http://pila.praca.gov.pl>**

## 1. Zmiany w stanie i strukturze bezrobocia

W Powiatowym Urzędzie Pracy w Pile na koniec czerwca 2020 roku zarejestrowanych było 2.879 osób bezrobotnych, w tym 1.630 kobiet. W porównaniu z poprzednim miesiącem bezrobocie w powiecie pilskim wzrosło o 17 osób, tj. o 0,6%, natomiast w odniesieniu do końca czerwca 2019 r. było wyższe o 458 osób, tj. o 18,9%.

W stosunku do maja 2020r., nastąpił wzrost liczby osób bezrobotnych w 4 jednostkach administracyjnych powiatu, tj.:

1. mig. Wyrzysk – o 15 osób, tj. o 4,5%,
2. mig. Łobżenica – o 8 osób, tj. o 4,0%,
3. gm. Szydłowo – o 4 osoby, tj. o 2,2%,
4. m. Piła – o 3 osoby, tj. o 0,2%.

W 4 jednostkach administracyjnych nastąpił spadek osób bezrobotnych, tj.:

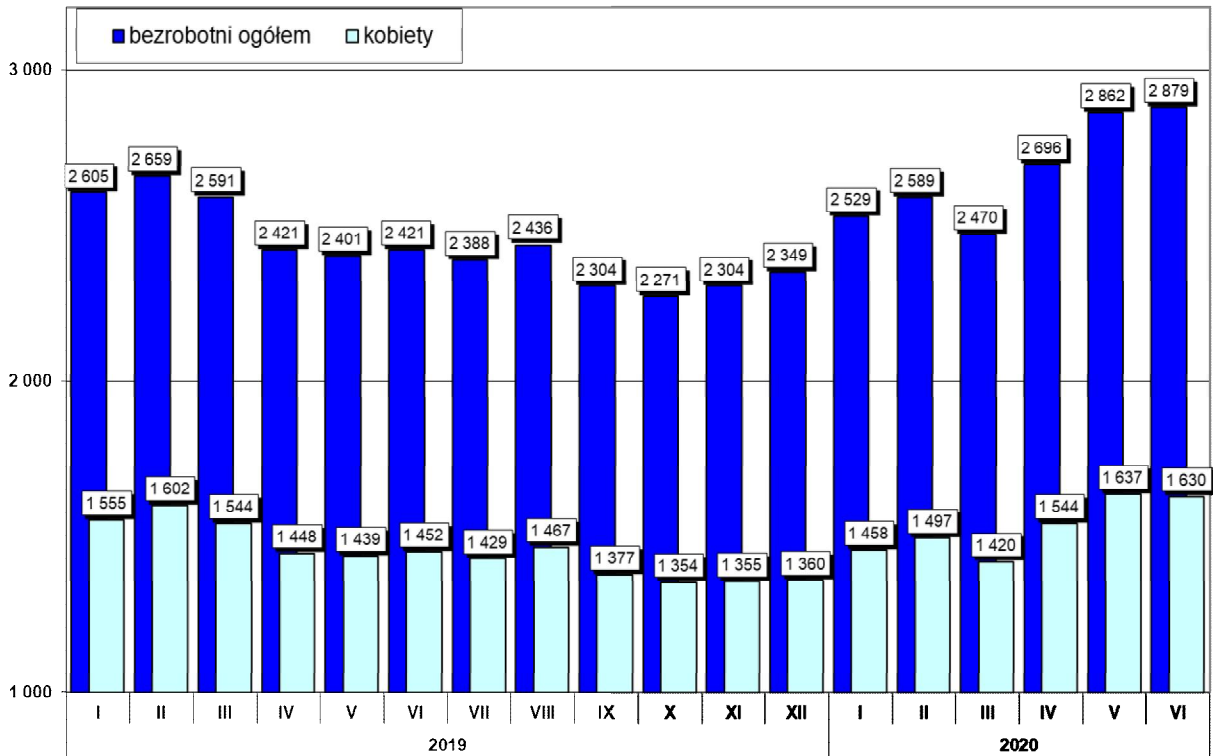
1. gm. Białośliwie – o 10 osób, tj. o 9,5%,
2. gm. Miasteczko Krajeńskie – o 1 osobę, tj. o 2,4%,
3. gm. Kaczory – o 1 osobę, tj. o 0,8%,
4. mig. Wysoka – o 1 osobę, tj. o 0,6%.

W mieście i gminie Ujście liczba osób bezrobotnych pozostała na tym samym poziomie.

W poniższej tabeli przedstawiono zmianę liczby osób bezrobotnych oraz jej dynamikę w stosunku do poprzedniego miesiąca i analogicznego miesiąca w poprzednim roku.

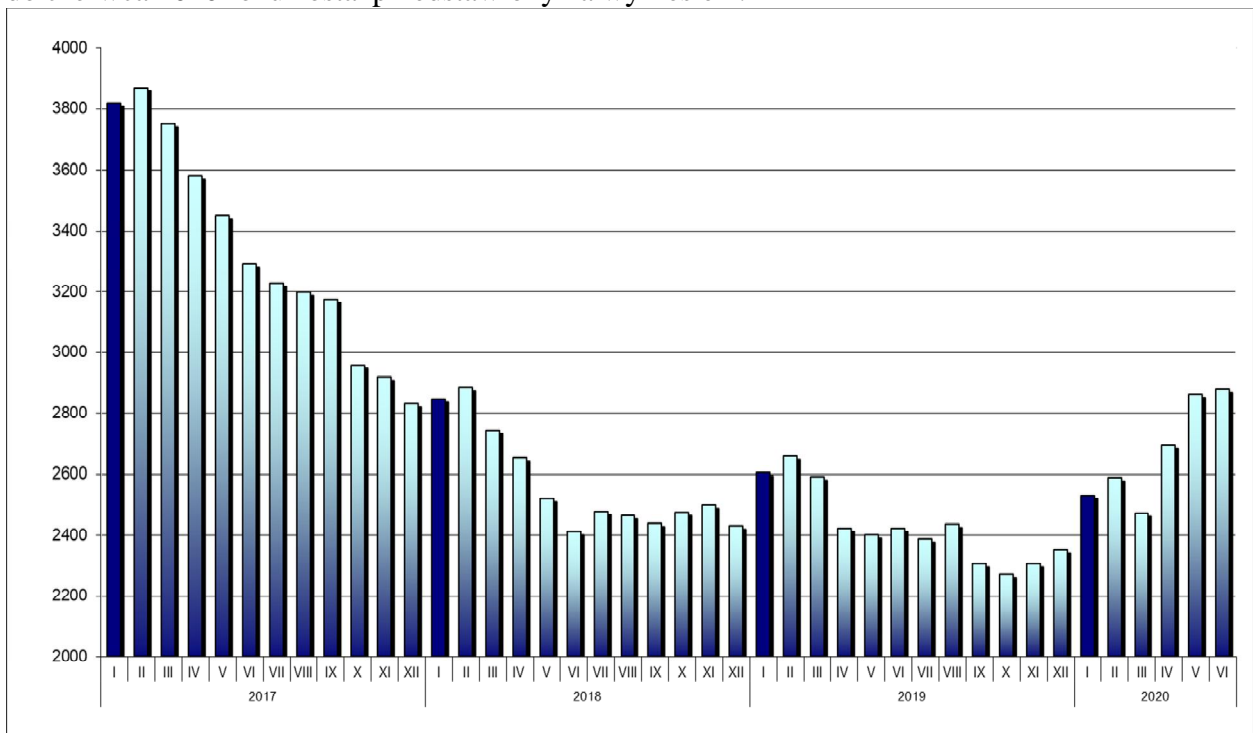
Jednostka	Liczba zarejestrowanych osób bezrobotnych			Różnica			
	30.06.2020r.	31.05.2020r.	30.06.2019r.	30.06.2020 r. / 31.05.2020 r.		30.06.2020 r. / 30.06.2019 r.	
				w liczbach	dynamika	w liczbach	dynamika
miasto Piła	1552	1549	1262	3	100,2	290	123,0
gmina Białośliwie	95	105	75	-10	90,5	20	126,7
gmina Kaczory	129	130	117	-1	99,2	12	110,3
miasto i gmina Łobżenica	207	199	201	8	104,0	6	103,0
gmina Miasteczko Krajeńskie	41	42	48	-1	97,6	-7	85,4
gmina Szydłowo	189	185	162	4	102,2	27	116,7
miasto i gmina Ujście	154	154	119	0	100,0	35	129,4
miasto i gmina Wyrzysk	352	337	311	15	104,5	41	113,2
miasto i gmina Wysoka	160	161	126	-1	99,4	34	127,0
<b>RAZEM powiat pilski</b>	<b>2879</b>	<b>2862</b>	<b>2421</b>	<b>17</b>	<b>100,6</b>	<b>458</b>	<b>118,9</b>

Zmiany w poziomie bezrobocia zostały przedstawione na wykresie poniżej.



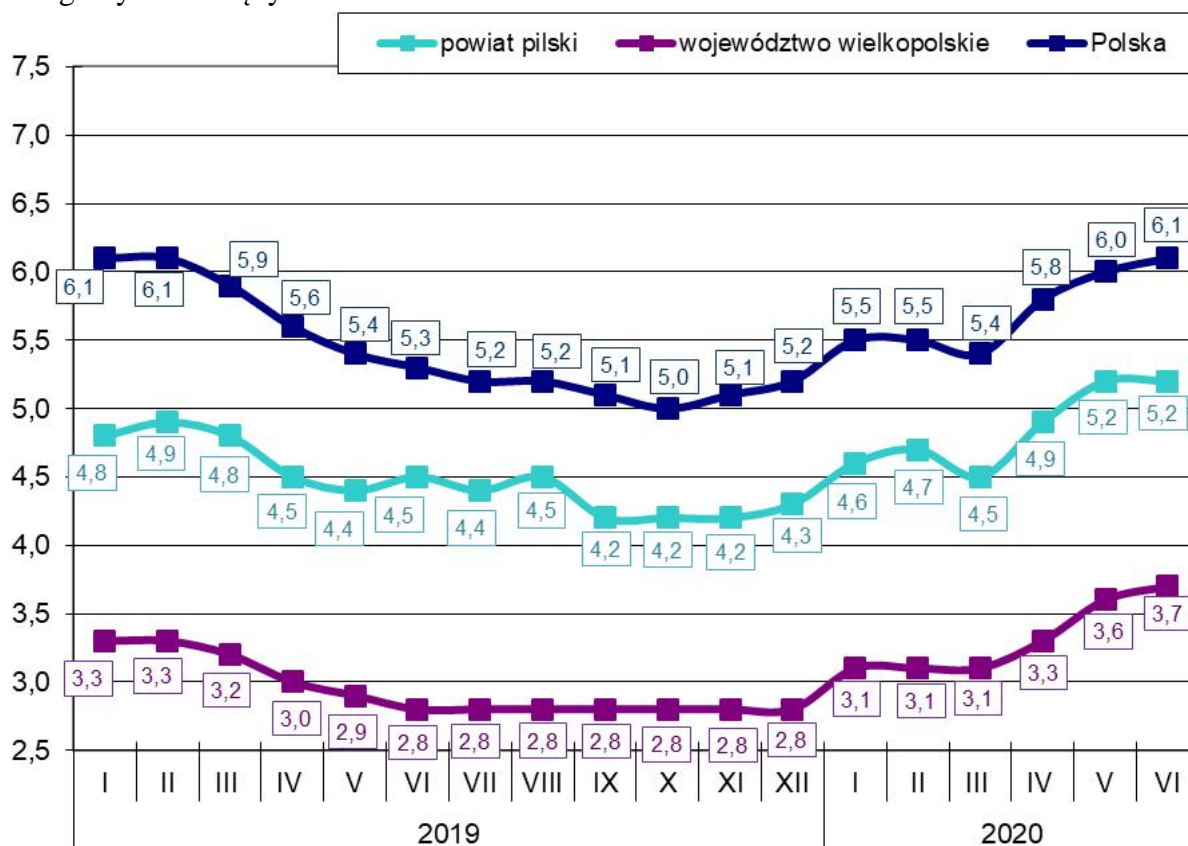
Wykres 1. Liczba zarejestrowanych osób bezrobotnych w powiecie pilskim (stan na koniec miesiąca)

Natomiast poziom bezrobocia w powiecie pilskim w okresie od stycznia 2017 roku do czerwca 2020 roku został przedstawiony na wykresie 2.



Wykres 2. Poziom bezrobocia w powiecie pilskim w okresie od stycznia 2017 roku do czerwca 2020 roku.

Stopa bezrobocia na koniec czerwca 2020r. wyniosła w powiecie pilskim 5,2%, w województwie wielkopolskim 3,7% i w kraju 6,1%. Na wykresie poniżej przedstawiono stopę bezrobocia w powiecie pilskim, województwie wielkopolskim oraz w kraju na koniec poszczególnych miesięcy.



Wykres 3. Stopa bezrobocia w powiecie pilskim, województwie wielkopolskim i w kraju.

Stopa bezrobocia na koniec czerwca 2020r. w porównaniu z końcem maja 2020r. w powiecie pilskim pozostała na tym samym poziomie, natomiast w województwie wielkopolskim oraz w kraju nastąpił wzrost o 0,1 punktu procentowego.

Wskaźnik bezrobocia rejestrowanego na koniec czerwca br. w powiecie pilskim ukształtował się na poziomie 3,4% (wg liczby bezrobotnych na koniec czerwca 2020 roku i liczby ludności w wieku produkcyjnym wg stanu na koniec grudnia 2018 r. - najbardziej aktualne dane statystyczne). Ponadto w jednostkach administracyjnych powiatu pilskiego wskaźnik bezrobocia rejestrowanego wyniósł:

1. mig. Wyrzysk – 4,0%,
2. mig. Wysoka – 3,9%,
3. m. Piła – 3,5%,
4. mig. Łobżenica – 3,5%,
5. gm. Szydłowo – 3,2%,
6. gm. Białośliwie – 3,1%,
7. mig. Ujście – 3,0%,
8. gm. Kaczory – 2,6%,
9. gm. Miasteczko Krajeńskie – 2,1%.

W populacji osób bezrobotnych przeważały kobiety – ich liczba na koniec czerwca 2020r. wyniosła 1.630 osób, tj. 56,6% ogółu. W porównaniu z końcem czerwca 2019 roku, liczba kobiet była wyższa o 178 osób, tj. o 12,3%.

Najniższy odsetek bezrobotnych kobiet odnotowany został w gminie Ujście – 51,9% oraz w gminie Piła – 52,6%. Najwyższy odsetek bezrobotnych kobiet zanotowano w gminie Białośliwie – 68,4% oraz w gminie Wyrzysk – 65,1%. W pozostałych gminach powiatu udział bezrobotnych kobiet do ogółu bezrobotnych wyniósł: w gminie Szydłowo – 59,3%, w gminie Łobżenica – 59,4%, w gminie Miasteczko Krajeńskie 61,0%, w gminie Wysoka – 61,9% oraz w gminie Kaczory – 62,3%.

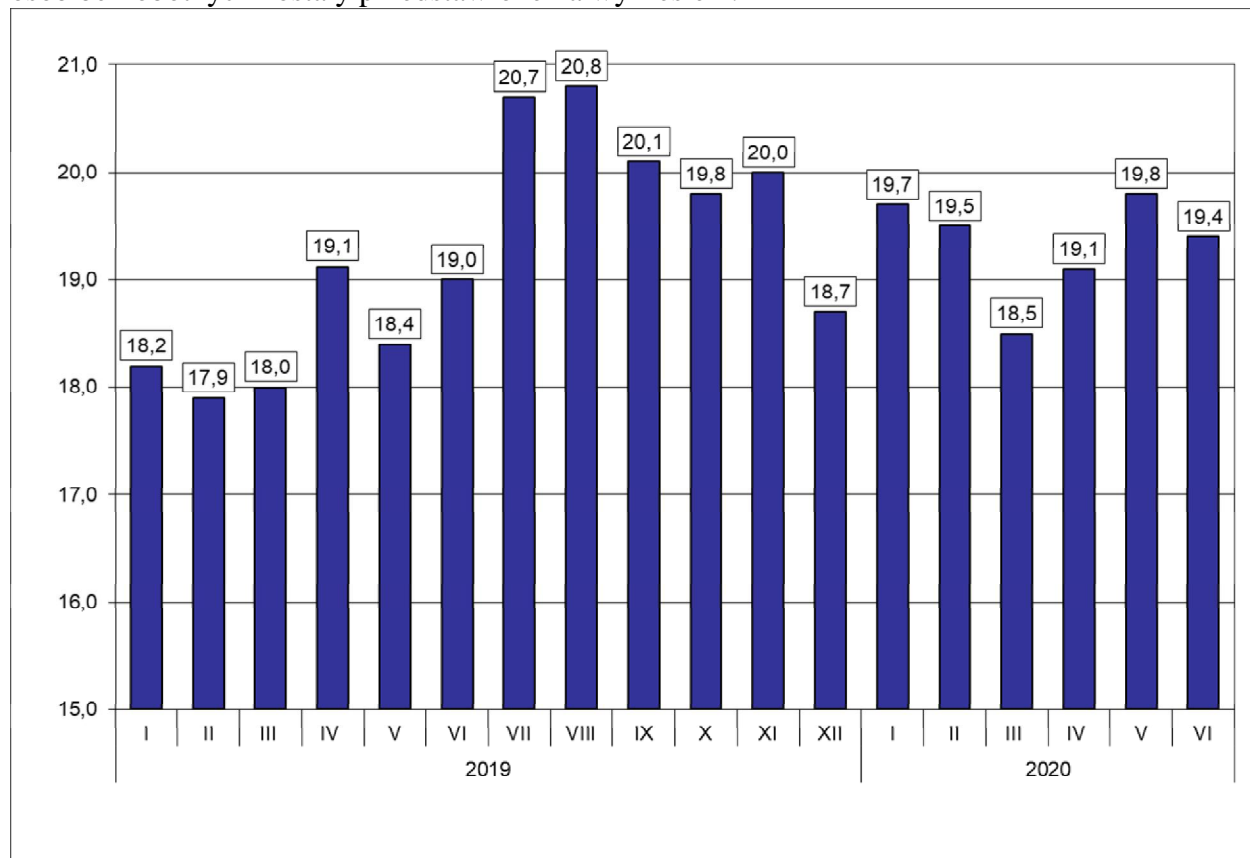
W poszczególnych jednostkach administracyjnych powiatu liczba kobiet, które po urodzeniu dziecka nie podjęły zatrudnienia przedstawiała się następująco:

Lp.	Gmina	Liczba kobiet zarejestrowanych na koniec 30.06.2020 r.	Liczba kobiet , które nie podjęły zatrudnienia po urodzeniu dziecka na koniec 30.06.2020 r.	% udział kobiet, które nie podjęły zatrudnienia (...) do zarejestrowanych kobiet
1.	Piła	816	220	27,0
2.	Białośliwie	65	12	18,5
3.	Kaczory	81	23	28,4
4.	Łobżenica	123	49	39,8
5.	Miasteczko Krajeńskie	25	13	52,0
6.	Szydłowo	112	32	28,6
7.	Ujście	80	20	25,0
8.	Wyrzysk	229	65	28,4
9.	Wysoka	99	29	29,3
	<b>Ogółem</b>	<b>1630</b>	<b>463</b>	<b>28,4</b>

Na koniec czerwca 2020r. zarejestrowane były 463 kobiety, które po urodzeniu dziecka nie podjęły zatrudnienia, tj. 28,4% ogółu zarejestrowanych kobiet.

Na koniec czerwca 2020 r. prawo do zasiłku dla bezrobotnych posiadało 558 osób, tj. 19,4% zarejestrowanych. W porównaniu do poprzedniego miesiąca wskaźnik ten spadł o 0,4 punktu procentowego, natomiast w odniesieniu do końca czerwca 2019r. był wyższy o 0,4 punktu procentowego.

Zmiany wysokości udziału osób z prawem do zasiłku w ogólnej liczbie zarejestrowanych osób bezrobotnych zostały przedstawione na wykresie 4.



**Wykres 4. Udział osób z prawem do zasiłku w ogólnej liczbie zarejestrowanych osób bezrobotnych na koniec miesiąca.**

W okresie analizowanego miesiąca w Powiatowym Urzędzie Pracy w Pile zarejestrowało się 305 osób, w tym 154 kobiety. W porównaniu z czerwcem 2019r. „napływ” do bezrobocia był niższy o 73 osoby, tj. o 19,3%.

Szczegółowe informacje dotyczące osób nowo zarejestrowanych z podziałem na poszczególne gminy powiatu pilskiego zostały przedstawione w załączonej tabeli 4 i 4a.

Spośród osób nowo zarejestrowanych 267 pracowało zawodowo przed nabyciem statusu bezrobotnego – stanowili oni 87,5% „napływu” do bezrobocia. Porównując z analogicznym okresem 2019 roku, udział osób poprzednio pracujących wśród nowo zarejestrowanych był wyższy o 0,5 punktu procentowego.

Udział podstawowych grup bezrobotnych wśród osób nowo zarejestrowanych oraz wśród ogólnej liczby osób bezrobotnych na koniec czerwca 2020 r. przedstawiał się następująco:

Podstawowe grupy osób bezrobotnych	Udział wśród osób nowo zarejestrowanych w czerwcu 2020r. (%)	Udział wśród ogółu zarejestrowanych na koniec czerwca 2020r. (%)
Kobiety	50,5	56,6
osoby poprzednio pracujące	87,5	88,5
– w tym zwolnione z przyczyn dot. zakładu pracy	5,2	3,1
osoby z prawem do zasiłku	24,3	19,4
osoby zamieszkałe na wsi	32,8	34,7
osoby w okresie do 12 miesięcy od dnia ukończenia nauki	3,9	1,0
bez kwalifikacji zawodowych	27,9	27,8
bez doświadczenia zawodowego	19,0	18,0

Dokładne informacje o poszczególnych kategoriach zarejestrowanych osób – podane w liczbach bezwzględnych – przedstawiają załączone tabele nr 1, 2 i 3.

Wśród osób, które zarejestrowały się w Urzędzie w czerwcu 2020r., 58 zarejestrowało się po raz pierwszy, a 247 po raz kolejny, co stanowiło odpowiednio: 19,0% i 81,0% spośród ogółu osób nowo zarejestrowanych. W analogicznym okresie 2019 roku wskaźniki te wyniosły odpowiednio: 15,9% oraz 84,1%.

Ponadto 32,8% (100 osób) nowych rejestracji stanowili mieszkańcy wsi – o 4,5 punkty procentowe mniej niż w 2019 roku.

Udziały osób bezrobotnych będących w szczególnej sytuacji na rynku pracy w ogólnej liczbie zarejestrowanych osób bezrobotnych oraz wśród osób nowo zarejestrowanych przedstawiono w tabeli poniżej.

Wyszczególnienie	Udział wśród osób nowo zarejestrowanych w czerwcu 2020r. (%)	Udział wśród ogółu zarejestrowanych na koniec czerwca 2020r. (%)
do 30. roku życia	40,3	27,9
do 25. roku życia	23,6	13,8
długotrwale bezrobotne	20,7	30,3
powyżej 50. roku życia	17,0	25,7
korzystające ze świadczeń z pomocy społecznej	1,6	0,8
posiadające co najmniej jedno dziecko do 6 roku życia	10,5	18,8
posiadające co najmniej jedno dziecko niepełnosprawne do 18 roku życia	0,3	0,2
niepełnosprawni	5,9	8,2



W czerwcu 2020r. z ewidencji bezrobotnych Powiatowego Urzędu Pracy w Pile wyłączono 288 osób (w tym 161 kobiet) – o 70 osób, tj. o 19,6% mniej aniżeli w czerwcu 2019r. Najwięcej osób bezrobotnych wyłączono w mieście Pile – 164 osoby. W pozostałych jednostkach administracyjnych powiatu wyłączono w: Wyrzysku – 25 osób, Białosławiu – 21 osób, Ujściu – 20 osób, Łobżeniczy – 15 osób, Szydłowie – 14 osób, Wysokiej – 12 osób, Kaczorach – 12 osób i Miasteczku Krajeńskim – 5 osób.

Szczegółowe informacje dotyczące osób wyłączonych z ewidencji Powiatowego Urzędu Pracy w Pile, w podziale na gminy, przedstawiono w załączonej tabeli nr 5, natomiast rozliczenie „napływu” i „odpływu” osób do 30. roku życia, w tym do 25. roku życia, powyżej 50. roku życia oraz osób długotrwale bezrobotnych, w podziale na gminy, przedstawiają tabele nr 6, 6a, 6b i 6c.

Szczegółowe informacje dotyczące „napływu” i „odpływu” na terenie poszczególnych gmin powiatu pilskiego w czerwcu 2020 r. przedstawia poniższa tabela.

Lp.	Gmina	Napływ			Odpływ		
		Liczba osób bezrobotnych ogółem	w tym kobiet	% udział	Liczba osób bezrobotnych ogółem	w tym kobiet	% udział
1.	Piła	167	93	55,7	164	87	53,0
2.	Białosławie	11	4	36,4	21	14	66,7
3.	Kaczory	11	6	54,5	12	6	50,0
4.	Łobżenica	23	6	26,1	15	8	53,3
5.	Miasteczko Krajeńskie	4	1	25,0	5	2	40,0
6.	Szydłowo	18	7	38,9	14	6	42,9
7.	Ujście	20	9	45,0	20	12	60,0
8.	Wyrzysk	40	24	60,0	25	20	80,0
9.	Wysoka	11	4	36,4	12	6	50,0
	<b>Powiat pilski</b>	<b>305</b>	<b>154</b>	<b>50,5</b>	<b>288</b>	<b>161</b>	<b>55,9</b>

Spośród ogółu wyłączonych, najwięcej osób, bo 168 (58,3%) wyrejestrowano z powodu podjęcia pracy, z czego:

- pracy niesubsydiowanej – 150 osób, tj. 52,1% ogółu wyłączonych,
- pracy subsydiowanej – 18 osób, tj. 6,2% ogółu wyłączonych.

Pozostałe 120 osób (41,7) wyłączono, z powodu:

- rozpoczęcia stażu – 9 osób, tj. 3,1%,
- rozpoczęcia szkolenia – 2 osoby, tj. 0,7%,
- niepotwierdzenia gotowości do podjęcia pracy – 3 osoby, tj. 1,0%,
- rozpoczęcia prac społecznie użytecznych – 7 osób, tj. 2,4%,
- dobrowolnej rezygnacji ze statusu bezrobotnego – 10 osób, tj. 3,5%,
- nabycia praw do świadczeń przedemerytalnych – 1 osobę, tj. 0,3%,
- nabycia praw emerytalnych lub rentowych – 2 osoby, tj. 0,7%,
- osiągnięcia wieku emerytalnego – 3 osoby, tj. 1,0%,
- innych – 83 osoby, tj. 28,8% ogółu wyłączonych.

W czerwcu 2020r. aktywnymi formami przeciwdziałania bezrobociu objęto 36 osób.

W okresie analizowanego miesiąca do Urzędu zgłoszono 138 wolnych miejsc pracy i miejsc aktywizacji zawodowej, tj. o 72 mniej aniżeli w czerwcu 2019r. i o 6 więcej niż w maju 2020 r. Spośród wszystkich wolnych miejsc pracy, 129 dotyczyło zatrudnienia lub innej pracy zarobkowej (w tym 11 – pracy subsydiowanej), a 9 dotyczyło miejsc aktywizacji zawodowej. 118 wolnych miejsc pracy (85,5%) dotyczyło pracy niesubsydiowanej, a 20 (14,5%) pracy subsydiowanej. Ponadto 22 wolne miejsca dotyczyły propozycji zatrudnienia/innej pracy zarobkowej lub aktywizacji zawodowej w sektorze publicznym. Spośród wolnych miejsc ogółem 6 skierowanych było do osób z niepełnosprawnościami. Szczegółowe informacje dotyczące wolnych miejsc pracy i miejsc aktywizacji zawodowej zostały przedstawione w załączonej tabeli nr 7.

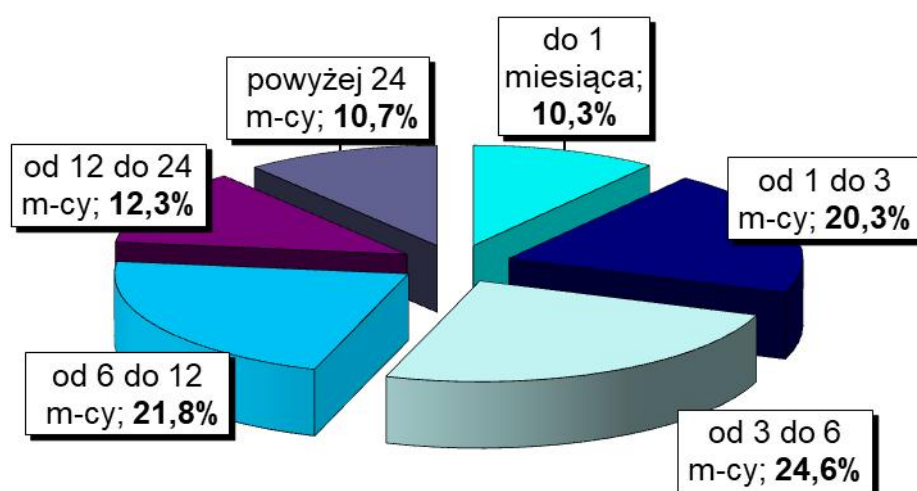
W czerwcu 2020 r. żadna firma nie zgłosiła zwolnień pracowników, natomiast 2 firmy zwolniły 4 pracowników na podstawie ustawy o szczególnych zasadach rozwiązywania z pracownikami stosunków pracy z przyczyn niedotyczących pracowników, tj.: firma Provident S. A – 3 pracowników oraz firma Ingot Sp. Z O. O. – 1 pracownika.

Na koniec czerwca 2020 roku w Powiatowym Urzędzie Pracy w Pile zarejestrowanych było 88 osób zwolnionych z przyczyn niedotyczących pracowników, tj. o 47 osób (114,6%) więcej aniżeli na koniec czerwca 2019r.

## 2. Charakterystyka populacji bezrobotnych

Analizując populację zarejestrowanych osób bezrobotnych pod względem czasu pozostawania bez pracy można zauważyć, że na koniec czerwca br. najliczniejszą grupę stanowiły osoby pozostające bez pracy od 3 do 6 miesięcy – 709 osób, tj. 24,6% ogółu. Liczną była również grupa osób pozostających bez pracy od 6 do 12 miesięcy – 628 osób, tj. 21,8%. Najmniej liczną grupę stanowiły osoby pozostające bez pracy do 1 miesiąca – 295 osób, tj. 10,3% ogółu.

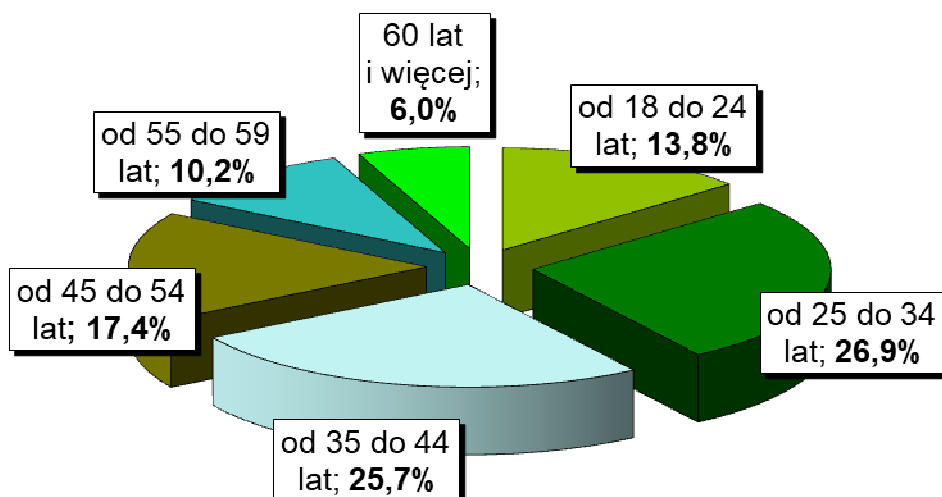
Na wykresie 5. przedstawiono strukturę osób bezrobotnych ze względu na czas pozostawania bez pracy.



Wykres 5. Struktura osób bezrobotnych według czasu pozostawania bez pracy – stan na koniec czerwca 2020 r.

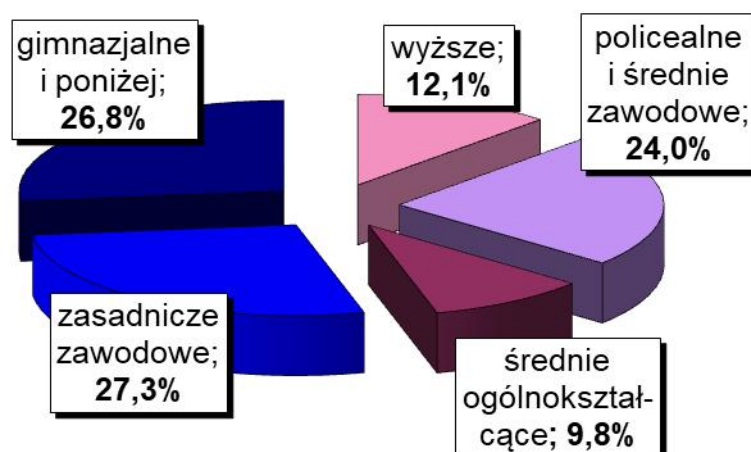
Biorąc pod uwagę wiek osób bezrobotnych należy wskazać, że najwięcej zarejestrowanych mieściło się w przedziale wiekowym od 25 do 34 roku życia – 774 osoby, tj. 26,9% ogółu. Liczną była również grupa osób z przedziału od 35 do 44 lat – 739 osób, tj. 25,7% ogółu. Najmniej liczne grupy wiekowe stanowiły osoby z przedziału od 55 do 59 lat – 294 osoby, tj. 10,2% ogółu oraz od 60 lat i więcej – 175 osób, tj. 6,0% ogółu.

Na wykresie poniżej przedstawiono strukturę osób bezrobotnych ze względu na wiek.



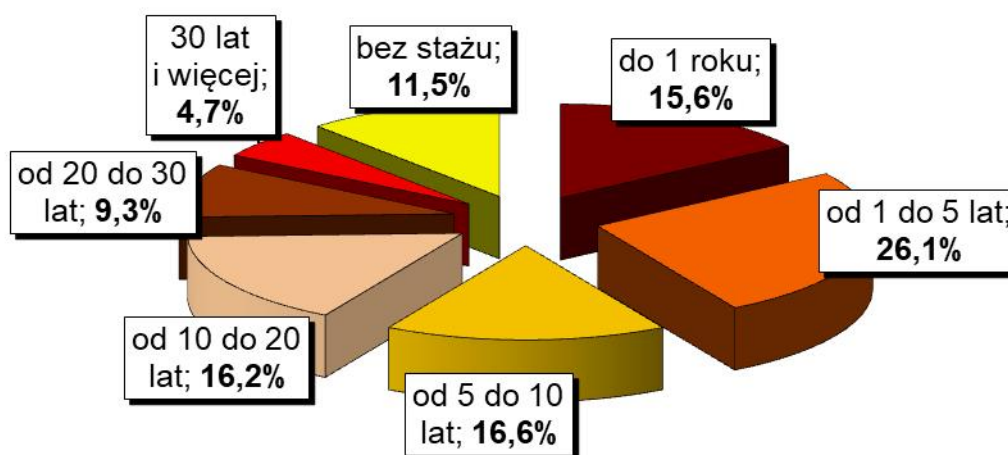
Wykres 6. Struktura osób bezrobotnych według wieku – stan na koniec czerwca 2020 r.

Charakteryzując osoby bezrobotne pod względem posiadanego wykształcenia należy podkreślić, że najlicniejsza była grupa osób posiadających wykształcenie zasadnicze zawodowe – 787 osób, tj. 27,3% ogółu. Bardzo liczna była również grupa osób z wykształceniem na poziomie gimnazjalnym i poniżej – 772 osoby, tj. 26,8% ogółu oraz z wykształceniem policealnym i średnim zawodowym – 690 osób, tj. 24,0% ogółu. Wyższe wykształcenie posiadało 349 osób, tj. 12,1% ogółu, natomiast najmniej osób posiadało wykształcenie średnie ogólnokształcące – 281 osób, tj. 9,8% ogółu. Na poniższym wykresie została przedstawiona struktura osób bezrobotnych ze względu na posiadane wykształcenie.



Wykres 7. Struktura osób bezrobotnych według wykształcenia – stan na koniec czerwca 2020 r.

Pod względem posiadanego stażu pracy, najlicniejszą grupę stanowiły osoby ze stażem od 1 do 5 lat – 752 osoby, tj. 26,1% ogółu. Liczna była również grupa osób ze stażem od 5 do 10 lat – 477 osób, tj. 16,6% ogółu. Najmniej osób posiadało staż pracy od 20 do 30 lat – 267 osób, tj. 9,3% oraz ponad 30 lat stażu pracy – 137 osób, tj. 4,7% ogółu. Na wykresie 8. przedstawiono strukturę osób bezrobotnych ze względu na staż pracy.



Wykres 8. Struktura osób bezrobotnych według stażu pracy – stan na koniec czerwca 2020 r.

Szczegółowe dane dotyczące liczby osób bezrobotnych według czasu pozostawania bez pracy, wieku, poziomu wykształcenia oraz stażu pracy, przedstawiono w załączonej tabeli nr 9.

### 3. Działania Urzędu na powiatowym rynku pracy.

W czerwcu 2020r. nawiązano współpracę z 1 nowym partnerem.

W czerwcu br. tut. Urząd dysponował nowymi ofertami pracy na 129 stanowisk, w tym 61 stanowiska pozyskane z inicjatywy pośrednika pracy oraz 68 stanowisk zgłoszonych przez partnerów Urzędu.

Z uwagi na ogłoszony stan epidemiczny związany z COVID-19, w czerwcu br. nie organizowano giełd pracy, jak również spotkań rekrutacyjnych, ani też żadnych spotkań z osobami bezrobotnymi.

W czerwcu 2020r. do tut. Urzędu w ramach tarczy antykryzysowej zostały złożone przez przedsiębiorców ogółem 964 wnioski, z tego:

- 413 o udzielenie pożyczki na pokrycie bieżących kosztów prowadzenia działalności gospodarczej mikroprzedsiębiorcy,
- 139 o dofinansowanie wynagrodzeń pracowników zatrudnionych na podstawie umowy o pracę nakładczą lub umowy zlecenia albo innej umowy o świadczenie usług,
- 410 o dofinansowanie kosztów prowadzenia działalności przez samozatrudnionych,
- 2 o udzielenie pożyczki na pokrycie bieżących kosztów prowadzenia działalności gospodarczej/statutowej organizacji pozarządowej w rozumieniu art. 3 ust. 2 ustawy z dnia 24 kwietnia 2003r. o działalności pożytku publicznego i o wolontariacie lub podmiotu, o którym mowa w art. 3 ust. 3 tej ustawy.

Z w/w wniosków ogółem rozpatrzonych pozytywnie zostało 660 wniosków.

**DYREKTOR**  
**Powiatowego Urzędu Pracy w Pile**

*Elwa Doma*

**STAN I STRUKTURA BEZROBOCIA NA KONIEC CZERWCA I W CZERWCU 2020 R.**

Wyszczególnienie		Bezrobotni zarejestrowani		Bezrobotni, którzy podjęli pracę		Bezrobotni zarejestrowani				
		w miesiącu sprawozdawczym		w końcu mies. sprawozdawczego		ogółem		w tym z prawem do zasiłku		
		razem	kobiety	razem	kobiety	razem	kobiety	razem	kobiety	
0		1	2	3	4	5	6	7	8	
Ogółem (w. 02+04)	01	305	154	168	95	2879	1630	558	328	
z tego osoby	poprzednio pracujące	267	134	157	88	2547	1416	557	327	
	w tym zwolnione z przyczyn dotyczących zakładu pracy	16	7	11	8	88	47	59	29	
	dotychczas niepracujące	38	20	11	7	332	214	1	1	
Wybrane kategorie bezrobotnych (z ogółem)										
Zamieszkali na wsi	05	100	44	72	42	999	616	187	118	
w tym posiadający gospodarstwo rolne	06	0	0	0	0	0	0	0	0	
Osoby w okresie do 12 miesięcy od dnia ukończenia nauki	07	12	7	7	6	30	19	8	5	
Cudzoziemcy	08	0	0	0	0	11	9	4	3	
Bez kwalifikacji zawodowych	09	85	47	36	19	801	494	111	71	
Bez doświadczenia zawodowego	10	58	30	27	16	518	331	3	1	
Kobiety, które nie podjęły zatrudnienia po urodzeniu dziecka	11	X	24	X	4	X	463	X	20	
Osoby będące w szczególnej sytuacji	12	252	137	110	63	2162	1288	364	218	
z wiersza 12	do 30 roku życia	13	123	68	64	38	803	536	118	77
	w tym do 25 roku życia	14	72	38	37	24	397	243	40	20
	długotrwale bezrobotne	15	63	42	17	11	872	566	7	6
	powyżej 50 roku życia	16	52	21	30	16	739	284	180	92
	korzystające ze świadczeń z pomocy społecznej	17	5	2	0	0	24	14	1	1
	posiadające co najmniej jedno dziecko do 6 roku życia	18	32	28	15	9	542	502	85	72
	posiadające co najmniej jedno dziecko niepełnosprawne do 18 roku życia	19	1	1	0	0	6	6	0	0
	niepełnosprawni	20	18	8	6	3	237	107	51	24

Tabela nr 2

## STAN I STRUKTURA BEZROBOCIA NA KONIEC CZERWCA I W CZERWCU 2020 R.

Wyszczególnienie		Ogółem	Kobiety	Z ogółem zamieszkali na wsi		Z ogółem z prawem do zasiłku			
				razem	kobiety	razem	kobiety		
0		1	2	3	4	5	6		
Bezrobotni według stanu w końcu miesiąca poprzedzającego sprawozdanie		21	2862	1637	999	629	566	330	
Bezrobotni zarejestrowani w miesiącu sprawozdawczym (w. 23+24)		22	305	154	100	44	74	45	
z tego	po raz pierwszy	23	58	35	13	8	12	9	
	po raz kolejny	24	247	119	87	36	62	36	
z wiersza 22	po pracach interwencyjnych	25	0	0	0	0	0	0	
	po robotach publicznych	26	0	0	0	0	0	0	
	po stażu	27	20	16	7	6	0	0	
	po odbyciu przygotowania zawodowego dorosłych	28	0	0	0	0	0	0	
	po szkoleniu	29	1	1	0	0	0	0	
	po pracach społecznie użytecznych	30	0	0	0	0			
	Osoby wyłączone z ewidencji bezrobotnych w miesiącu sprawozdawczym (w.32+49+51+53+54+56 do 65)	31	288	161	100	57			
z tego z przyczyn	podjęcia pracy w miesiącu sprawozdawczym (w. 33+36)	32	168	95	72	42			
	niesubsydiowanej	33	150	85	65	40			
	w tym	podjęcie działalności gospodarczej	34	7	4	1	1		
		pracy sezonowej	35	0	0	0	0		
	subsydiowanej (w.37+38+39+41 do 48)	36	18	10	7	2			
	z tego	prac interwencyjnych	37	3	3	1	1		
		robót publicznych	38	0	0	0	0		
		podjęcia działalności gospodarczej	39	9	4	4	0		
		w tym w ramach bonu na zasiedlenie	40	0	0	0	0		
		podjęcia pracy w ramach refundacji kosztów zatrudnienia bezrobotnego	41	4	2	0	0		
		podjęcia pracy poza miejscem zamieszkania w ramach bonu na zasiedlenie	42	0	0	0	0		
		podjęcia pracy w ramach bonu zatrudnieniowego	43	1	1	1	1		
		podjęcia pracy w ramach świadczenia aktywizacyjnego	44	0	0	0	0		
		podjęcia pracy w ramach grantu na telepracę	45	0	0	0	0		
		podjęcia pracy w ramach refundacji składek na ubezpieczenia społeczne	46	0	0	0	0		
		podjęcia pracy w ramach dofinansowania wynagrodzenia za zatrudnienie skierowanego bezrobotnego powyżej 50 roku życia	47	0	0	0	0		
		inne	48	1	0	1	0		
		rozpoczęcia szkolenia	49	2	1	0	0		
		w tym w ramach bonu szkoleniowego	50	0	0	0	0		
		rozpoczęcia stażu	51	9	8	4	3		
		w tym w ramach bonu stażowego	52	0	0	0	0		
	rozpoczęcia przygotowania zawodowego dorosłych	53	0	0	0	0			
	rozpoczęcia prac społecznie użytecznych	54	7	4	1	0			
	w tym w ramach PAI	55	0	0	0	0			
	skierowania do agencji zatrudnienia w ramach zlecenia działań aktywizacyjnych	56	0	0	0	0			
	odmowy bez uzasadnionej przyczyny przyjęcia propozycji odpowiedniej pracy lub innej formy pomocy, w tym w ramach PAI	57	0	0	0	0			
	odmowy ustalenia profilu pomocy	58	0	0	0	0			
	niepotwierdzenia gotowości do pracy	59	3	1	0	0			
dobrowolnej rezygnacji ze statusu bezrobotnego	60	10	7	3	2				
podjęcia nauki	61	0	0	0	0				
osiągnięcia wieku emerytalnego	62	3	1	0	0				
nabycia praw emerytalnych lub rentowych	63	2	2	0	0				
nabycia praw do świadczenia przedemerytalnego	64	1	0	0	0				
innych	65	83	42	20	10				
Bezrobotni według stanu w końcu miesiąca sprawozdawczego (w.21+22-31)		66	2879	1630	999	616			
w tym zarejestrowani po raz pierwszy		67	462	281	157	111			

Tabela nr 3

## STAN I STRUKTURA BEZROBOCIA NA KONIEC CZERWCA I W CZERWCU 2020 R.

Wyszczególnienie		Do 30 roku życia		w tym do 25 roku życia		Powyżej 50 roku życia		Długotrwale bezrobotni	
		razem	kobiety	razem	kobiety	razem	kobiety	razem	kobiety
0		1	2	3	4	5	6	7	8
Bezrobotni według stanu w końcu miesiąca poprzedzającego sprawozdanie	68	785	531	382	239	752	293	851	548
Bezrobotni zarejestrowani w miesiącu sprawozdawczym (w.70+71)	69	123	68	72	38	52	21	63	42
z tego									
po raz pierwszy	70	47	29	36	20	2	1	x	x
po raz kolejny	71	76	39	36	18	50	20	63	42
z wiersza 69									
po pracach interwencyjnych	72	0	0	0	0	0	0	0	0
po robotach publicznych	73	0	0	0	0	0	0	0	0
po stażu	74	12	9	8	6	0	0	2	2
po odbyciu przygotowania zawodowego dorosłych	75	0	0	0	0	0	0	0	0
po szkoleniu	76	1	1	1	1	0	0	0	0
po pracach społecznie użytecznych	77	0	0	0	0	0	0	0	0
Osoby wyłączone z ewidencji bezrobotnych w miesiącu sprawozdawczym (w.79+96+98+100+101+103 do 112)	78	97	56	57	34	65	30	42	24
podjęcia pracy w mies. sprawozdawczym (w.80+83)	79	64	38	37	24	30	16	17	11
niesubsydiowanej	80	52	30	33	21	30	16	15	9
z tego									
podjęcie działalności gospodarczej	81	1	1	0	0	2	1	2	2
pracy sezonowej	82	0	0	0	0	0	0	0	0
subsydiowanej (w.84+85+86+88 do 95)	83	12	8	4	3	0	0	2	2
z tego									
prac interwencyjnych	84	3	3	2	2	0	0	0	0
robót publicznych	85	0	0	0	0	0	0	0	0
podjęcia działalności gospodarczej	86	5	3	0	0	0	0	0	0
w tym w ramach bonu na zasiedlenie	87	0	0	0	0	x	x	0	0
podjęcia pracy w ramach refundacji kosztów zatrudnienia bezrobotnego	88	2	1	2	1	0	0	2	2
podjęcia pracy poza miejscem zamieszkania w ramach bonu na zasiedlenie	89	0	0	0	0	x	x	0	0
podjęcia pracy w ramach bonu zatrudnieniowego	90	1	1	0	0	x	x	0	0
podjęcia pracy w ramach świadczenia aktywizacyjnego	91	0	0	0	0	0	0	0	0
podjęcia pracy w ramach grantu na telepracę	92	0	0	0	0	0	0	0	0
podjęcia pracy w ramach refundacji składek na ubezpieczenia społeczne	93	0	0	0	0	x	x	0	0
podjęcia pracy w ramach dofinansowania wynagrodzenia za zatrudnienie skierowanego bezrobotnego powyżej 50 roku życia	94	x	x	x	x	0	0	0	0
inne	95	1	0	0	0	0	0	0	0
z tego z przyczyn									
rozpoczęcia szkolenia	96	1	1	1	1	1	0	0	0
w tym w ramach bonu szkoleniowego	97	0	0	0	0	x	x	0	0
rozpoczęcia stażu	98	4	3	3	3	0	0	1	1
w tym w ramach bonu stażowego	99	0	0	0	0	x	x	0	0
rozpoczęcia przygotowania zawodowego dorosłych	100	0	0	0	0	0	0	0	0
rozpoczęcia prac społecznie użytecznych	101	0	0	0	0	5	2	6	3
w tym w ramach PAI	102	0	0	0	0	0	0	0	0
skierowanie do agencji zatrudnienia w ramach zlecania działań aktywizacyjnych	103	0	0	0	0	0	0	0	0
odmowy bez uzasadnionej przyczyny przyjęcia propozycji odpowiedniej pracy lub innej formy pomocy, w tym w ramach PAI	104	0	0	0	0	0	0	0	0
odmowy ustalenia profilu pomocy	105	0	0	0	0	0	0	0	0
niepotwierdzenia gotowości do pracy	106	2	1	2	1	0	0	0	0
dobrowolnej rezygnacji ze statusu bezrobotnego	107	3	2	1	0	0	0	2	2
podjęcia nauki	108	0	0	0	0	0	0	0	0
osiągnięcia wieku emerytalnego	109	x	x	x	x	3	1	3	1
nabycia praw emerytalnych lub rentowych	110	0	0	0	0	2	2	1	1
nabycia praw do świadczenia przedemerytalnego	111	x	x	x	x	1	0	0	0
innych	112	23	11	13	5	23	9	12	5
Bezrobotni, którzy w miesiącu sprawozdawczym utracili status osoby będącej w szczególnej sytuacji na rynku pracy	113	8	7	0	0	x	x	x	x
Bezrobotni według stanu w końcu miesiąca sprawozdawczego (w.68+69-78)	114	803	536	397	243	739	284	872	566
w tym zarejestrowani po raz pierwszy	115	250	171	176	113	87	35	78	54



Tabela nr 4

## ROZLICZENIE "NAPŁYWU" BEZROBOTNYCH W CZERWCU 2020 R.

WYSZCZEGÓLNIENIE A) CZERWIEC 2020 R. B) NARASTAJĄCO OD POCZĄTKU ROKU		JEDNOSTKA									RAZEM	
		Piła	Białośliwie	Kaczory	Łobżenica	Miasteczko Krajńskie	Szydłowo	Ujście	Wyrzysk	Wysoka		
<b>BEZROBOTNI ZAREJESTROWANI</b>	A	167	11	11	23	4	18	20	40	11	305	
	B	1 352	90	104	150	44	135	124	276	118	2 393	
Z TEGO	PO RAZ PIERWSZY	A	35	1	2	2	1	3	6	6	2	58
		B	255	17	28	25	5	32	21	39	32	454
	PO RAZ KOLEJNY	A	132	10	9	21	3	15	14	34	9	247
		B	1 097	73	76	125	39	103	103	237	86	1 939
PO PRACACH INTERWENCYJNYCH	A	0	0	0	0	0	0	0	0	0	0	
	B	0	0	0	0	0	0	0	0	0	0	
PO ROBOTACH PUBLICZNYCH	A	0	0	0	0	0	0	0	0	0	0	
	B	0	0	1	0	0	0	0	0	0	1	
PO STAŻU	A	10	1	1	2	0	0	2	3	1	20	
	B	63	8	2	10	3	4	3	20	10	123	
PO ODBYCIU PRZYGOTOWANIA ZAWODOWEGO	A	0	0	0	0	0	0	0	0	0	0	
	B	0	0	0	0	0	0	0	0	0	0	
PO SZKOLENIU	A	1	0	0	0	0	0	0	0	0	1	
	B	2	0	0	0	1	0	0	1	0	4	
PO PRACACH SPOŁECZNIE UŻYTECZNYCH	A	0	0	0	0	0	0	0	0	0	0	
	B	0	0	0	0	0	0	0	0	0	0	
POPRZEDNIO PRACUJĄCY	A	146	9	8	20	4	17	17	37	9	267	
	B	1 171	78	82	129	41	122	111	253	105	2 092	
W TYM ZWOLNIENI Z PRZYCZYŃ ZAKŁADU PRACY	A	7	1	0	1	0	2	1	3	1	16	
	B	39	5	3	5	4	8	5	17	3	89	
DOTYCHCZAS NIE PRACUJĄCY	A	21	2	3	3	0	1	3	3	2	38	
	B	181	12	22	21	3	13	13	23	13	301	

Tabela nr 4a

## ROZLICZENIE "NAPŁYWU" BEZROBOTNYCH W CZERWCU 2020 R.

WYSZCZEGÓLNIENIE	JEDNOSTKA										RAZEM
	Piła	Białośliwie	Kaczory	Łobżenica	Miasteczko Krajńskie	Szydłowo	Ujście	Wyrzysk	Wysoka		
A) CZERWIEC 2020 R.											
B) NARASTAJĄCO OD POCZĄTKU ROKU											
WYBRANE KATEGORIE BEZROBOTNYCH (Z OGÓŁEM)											
ZAMIESZKALI NA WSI	A	0	11	11	18	4	18	10	19	9	100
	B	0	90	104	97	44	135	62	170	78	780
OSOBY W OKRESIE 12 M-CY OD DNIA UKOŃCZENIA NAUKI	A	5	1	0	0	1	0	3	1	1	12
	B	62	8	11	19	2	2	6	18	14	142
CUDZOZIEMCY	A	0	0	0	0	0	0	0	0	0	0
	B	7	0	0	0	0	1	0	0	0	8
BEZ KWALIFIKACJI ZAWODOWYCH	A	52	2	2	4	0	5	9	10	1	85
	B	357	17	33	31	3	37	45	58	27	608
BEZ DOŚWIADCZENIA ZAWODOWEGO	A	31	2	4	3	1	3	6	6	2	58
	B	274	16	26	36	7	23	23	40	27	472
KOBIECY, KTÓRE NIE PODJEŁY ZATRUDNIENIA PO URODZENIU DZIECKA	A	17	0	1	0	0	0	0	5	1	24
	B	117	5	4	9	2	8	5	25	11	186
OSOBY W SZCZEGÓLNEJ SYTUACJI NA RYNKU PRACY (Z OGÓŁEM)											
DO 30 ROKU ŻYCIA	A	59	3	5	8	2	7	13	18	8	123
	B	432	32	49	82	13	45	46	111	65	875
W TYM DO 25 ROKU ŻYCIA	A	29	2	3	7	2	5	8	12	4	72
	B	213	21	32	59	8	28	27	66	40	494
DŁUGOTRWALE BEZROBOTNI	A	29	0	4	6	4	3	2	12	3	63
	B	215	12	22	35	13	22	24	62	21	426
POWYŻEJ 50 ROKU ŻYCIA	A	28	1	2	5	1	6	2	7	0	52
	B	278	26	17	26	8	31	23	66	16	491
KORZYSTAJĄCE ZE ŚWIADCZEŃ Z POMOCY SPOŁECZNEJ	A	3	0	0	0	0	0	0	2	0	5
	B	32	4	6	1	1	0	3	5	4	56
POSIADAJĄCE CO NAJMNIJ JEDNO DZIECKO DO 6 ROKU ŻYCIA	A	22	1	1	1	0	0	0	6	1	32
	B	186	6	11	13	1	16	8	36	12	289
POSIADAJĄCE CO NAJMNIJ JEDNO DZIECKO NIEPEŁNOSPRAWNE DO 18 ROKU ŻYCIA	A	1	0	0	0	0	0	0	0	0	1
	B	2	1	0	0	0	0	0	0	1	4
NIEPEŁNOSPRAWNI	A	9	0	0	3	1	1	1	2	1	18
	B	108	5	6	11	2	4	7	17	4	164

Tabela nr 5

## ROZLICZENIE "ODPŁYWU" BEZROBOTNYCH W CZERWCU 2020 ROKU

WYSZCZEGÓLNIENIE		JEDNOSTKA									RAZEM		
		Piła	Białostów	Kaczory	Łobżenica	Miasteczko Krajńskie	Szydłowo	Ujście	Wyrzysk	Wysoka			
A) CZERWIEC 2020R.													
B) NARASTAJĄCO OD POCZĄTKU ROKU													
<b>WYŁĄCZENI Z EWIDENCJI OGÓŁEM</b>		A	164	21	12	15	5	14	20	25	12	288	
		B	952	79	94	153	51	108	103	241	82	1 863	
<b>Z TEGO Z PRZYCZYŃ</b>													
Z TEGO Z PRZYCZYŃ	PODJĘCIA PRACY	A	85	12	11	10	5	7	9	22	7	168	
		B	391	35	38	57	26	41	43	112	32	775	
	NIESUBSYDIOWANEJ	A	76	10	9	9	5	6	8	21	6	150	
		B	355	32	33	51	21	39	42	108	31	712	
	W TYM	PODJĘCIE DZIAŁALNOŚCI GOSPODARCZEJ	A	6	0	1	0	0	0	0	0	0	7
		B	18	1	1	0	1	0	2	1	1	1	25
	PRACY SEZONOWEJ	A	0	0	0	0	0	0	0	0	0	0	0
		B	0	0	0	0	0	0	0	0	0	0	0
	SUBSYDIOWANEJ	A	9	2	2	1	0	1	1	1	1	1	18
		B	36	3	5	6	5	2	1	4	1	1	63
	PRAC INTERWENCYJNYCH	A	2	1	0	0	0	0	0	0	0	0	3
		B	5	1	0	0	1	0	0	0	0	0	7
	ROBÓT PUBLICZNYCH	A	0	0	0	0	0	0	0	0	0	0	0
		B	0	0	0	1	2	0	0	0	0	0	3
	PODJĘCIA DZIAŁALNOŚCI GOSPODARCZEJ	A	4	0	2	0	0	1	1	1	1	0	9
		B	14	1	4	1	0	2	1	3	0	0	26
	W TYM W RAMACH BONU NA ZASIEDLENIE	A	0	0	0	0	0	0	0	0	0	0	0
		B	0	0	0	0	0	0	0	0	0	0	0
	PODJĘCIA PRACY W RAMACH REFUNDACJI KOSZTÓW ZATRUDNIENIA BEZROBOTNEGO	A	3	0	0	1	0	0	0	0	0	0	4
		B	11	0	0	2	1	0	0	1	0	0	15
INNE	A	0	0	0	0	0	0	0	0	0	1	1	
	B	3	0	1	0	1	0	0	0	0	1	6	
ROZPOCZĘCIA SZKOLENIA	A	2	0	0	0	0	0	0	0	0	0	2	
	B	3	0	0	0	1	0	0	1	0	0	5	
W TYM W RAMACH BONU SZKOLENIOWEGO	A	0	0	0	0	0	0	0	0	0	0	0	
	B	0	0	0	0	0	0	0	0	0	0	0	
ROZPOCZĘCIA STAŻU	A	3	1	1	1	0	0	1	2	0	0	9	
	B	53	6	11	18	4	3	4	18	6	6	123	
W TYM W RAMACH BONU STAŻOWEGO	A	0	0	0	0	0	0	0	0	0	0	0	
	B	0	0	0	0	0	0	0	0	0	0	0	
ROZPOCZĘCIA PRZYGOTOWANIA ZAWODOWEGO DOROSŁYCH	A	0	0	0	0	0	0	0	0	0	0	0	
	B	0	0	0	0	0	0	0	0	0	0	0	
ROZPOCZĘCIE PRAC SPOŁECZNIE UŻYTECZNYCH, W TYM W RAMACH PAI	A	6	0	0	0	0	0	1	0	0	0	7	
	B	6	0	8	15	6	0	12	0	0	0	47	
ODMOWA BEZ UZASADNIONEJ PRZYCZYNY PRZYJĘCIA PROPOZYCJI ODPOWIEDNIEJ PRACY LUB INNEJ FORMY POMOCY, W TYM W RAMACH PAI	A	0	0	0	0	0	0	0	0	0	0	0	
	B	8	1	0	4	0	2	1	2	0	0	18	
NIEPOTWIERDZENIA GOTOWOŚCI DO PRACY	A	2	0	0	0	0	0	0	1	0	0	3	
	B	35	0	3	2	2	7	10	7	1	1	67	
DOBROWOLNEJ REZYGNACJI ZE STATUSU BEZROBOTNEGO	A	7	2	0	1	0	0	0	0	0	0	10	
	B	41	7	5	10	4	8	1	11	2	2	89	

Tabela nr 6

# ROZLICZENIE "NAPŁYWU - ODPLYWU" BEZROBOTNYCH W SZCZEGÓLNEJ SYTUACJI NA RYNKU PRACY - DO 30 ROKU ŻYCIA - W MIESIĄCU CZERWCU 2020R.

WYSZCZEGÓLNIENIE A) CZERWIEC 2020R. B) NARASTAJĄCO OD POCZĄTKU ROKU		JEDNOSTKA									RAZEM		
		Piła	Białosłowie	Kaczory	Łobżenica	Miasteczko Krajeńskie	Szydłowo	Ujście	Wyrzysk	Wysoka			
NAPŁYW BEZROBOTNYCH W SZCZEGÓLNEJ SYTUACJI NA RYNKU PRACY													
<b>BEZROBOTNI ZAREJESTROWANI</b>		A	59	3	5	8	2	7	13	18	8	123	
		B	432	32	49	82	13	45	46	111	65	875	
Z TEGO	PO RAZ PIERWSZY	A	26	1	2	1	1	3	6	5	2	47	
		B	154	12	24	21	4	18	16	27	23	299	
	PO RAZ KOLEJNY	A	33	2	3	7	1	4	7	13	6	76	
		B	278	20	25	61	9	27	30	84	42	576	
ODPLYW BEZROBOTNYCH W SZCZEGÓLNEJ SYTUACJI NA RYNKU PRACY													
<b>WYŁĄCZENI Z EWIDENCJI OGÓŁEM</b>		A	47	6	10	10	2	5	6	5	6	97	
		B	286	35	40	84	14	40	33	96	38	666	
Z TEGO Z PRZYCZYŃ													
Z TEGO Z PRZYCZYŃ	PODJĘCIA PRACY	A	32	5	8	5	2	1	3	3	5	64	
		B	116	17	18	29	9	11	12	37	20	269	
	NIESUBSYDIOWANEJ	A	26	3	7	4	2	1	2	3	4	52	
		B	93	14	16	24	7	10	11	35	19	229	
	W TYM	PODJĘCIE DZIAŁALNOŚCI GOSPODARCZEJ	A	0	0	1	0	0	0	0	0	0	1
		B	3	0	1	0	0	0	0	0	1	5	
	PRACY SEZONOWEJ	A	0	0	0	0	0	0	0	0	0	0	
		B	0	0	0	0	0	0	0	0	0	0	
	SUBSYDIOWANEJ	A	6	2	1	1	0	0	1	0	1	12	
		B	23	3	2	5	2	1	1	2	1	40	
	Z TEGO	PRAC INTERWENCYJNYCH	A	2	1	0	0	0	0	0	0	0	3
			B	4	1	0	0	1	0	0	0	0	6
	Z TEGO	ROBÓT PUBLICZNYCH	A	0	0	0	0	0	0	0	0	0	0
			B	0	0	0	0	0	0	0	0	0	0
	Z TEGO	PODJĘCIE DZIAŁALNOŚCI GOSPODARCZEJ	A	3	0	1	0	0	0	1	0	0	5
			B	6	1	1	1	0	1	1	2	0	13
	Z TEGO	W TYM W RAMACH BONU NA ZASIEDLENIE	A	0	0	0	0	0	0	0	0	0	0
			B	0	0	0	0	0	0	0	0	0	0
	Z TEGO	PODJĘCIE PRACY W RAMACH REFUNDACJI KOSZTÓW ZATRUDNIENIA	A	1	0	0	1	0	0	0	0	0	2
			B	8	0	0	2	1	0	0	0	0	11
	Z TEGO	INNE	A	0	0	0	0	0	0	0	0	1	1
			B	2	0	1	0	0	0	0	0	1	4
	Z TEGO	ROZPOCZĘCIA SZKOLENIA	A	1	0	0	0	0	0	0	0	0	1
			B	1	0	0	0	0	0	0	1	0	2
	Z TEGO	W TYM W RAMACH BONU SZKOLENIOWEGO	A	0	0	0	0	0	0	0	0	0	0
			B	0	0	0	0	0	0	0	0	0	0
	Z TEGO	ROZPOCZĘCIA STAŻU	A	1	0	1	1	0	0	1	0	0	4
B			33	4	9	13	2	2	3	7	3	76	
Z TEGO	W TYM W RAMACH BONU STAŻOWEGO	A	0	0	0	0	0	0	0	0	0	0	
		B	0	0	0	0	0	0	0	0	0	0	
Z TEGO	ROZPOCZĘCIA PRZYGOTOWANIA ZAWODOWEGO DOROSŁYCH	A	0	0	0	0	0	0	0	0	0	0	
		B	0	0	0	0	0	0	0	0	0	0	
Z TEGO	ROZPOCZĘCIE PRAC SPOŁECZNIE UŻYTECZNYCH, W TYM W RAMACH PAI	A	0	0	0	0	0	0	0	0	0	0	
		B	0	0	0	2	0	0	0	0	0	2	
Z TEGO	ODMOWA BEZ UZASADNIONEJ PRZYCZYNY PRZYJĘCIA PROPOZYCJI ODPOWIEDNIEJ PRACY LUB INNEJ	A	0	0	0	0	0	0	0	0	0	0	
		B	3	0	0	2	0	1	1	1	0	8	
Z TEGO	NIEPOTWIERDZENIA GOTOWOŚCI DO PRACY	A	1	0	0	0	0	0	0	1	0	2	
		B	9	0	1	2	1	3	4	6	0	26	
Z TEGO	DOBROWOLNEJ REZYGNACJI ZE STATUSU BEZROBOTNEGO	A	1	1	0	1	0	0	0	0	0	3	
		B	8	5	2	8	0	4	1	7	0	35	

# ROZLICZENIE "NAPŁYWU - ODPLYWU" BEZROBOTNYCH W SZCZEGÓLNEJ SYTUACJI NA RYNKU PRACY - W TYM DO 25 ROKU ŻYCIA - W MIESIĄCU CZERWCU 2020R.

WYSZCZEGÓLNIENIE		JEDNOSTKA									RAZEM		
		Piła	Białośliwie	Kaczory	Łobżenica	Miasteczko Krajeńskie	Szydłowo	Ujście	Wyrzysk	Wysoka			
A) CZERWIEC 2020R. B) NARASTAJĄCO OD POCZĄTKU ROKU													
NAPŁYW BEZROBOTNYCH W SZCZEGÓLNEJ SYTUACJI NA RYNKU PRACY													
Z TEGO	BEZROBOTNI ZAREJESTROWANI	A	29	2	3	7	2	5	8	12	4	72	
		B	213	21	32	59	8	28	27	66	40	494	
	PO RAZ PIERWSZY	A	17	1	2	1	1	2	5	5	2	36	
		B	103	10	21	19	3	12	14	22	17	221	
	PO RAZ KOLEJNY	A	12	1	1	6	1	3	3	7	2	36	
		B	110	11	11	40	5	16	13	44	23	273	
ODPLYW BEZROBOTNYCH W SZCZEGÓLNEJ SYTUACJI NA RYNKU PRACY													
WYŁĄCZENI Z EWIDENCJI OGÓLEM		A	29	3	5	7	2	2	3	4	2	57	
		B	147	21	25	61	8	25	16	53	20	376	
Z TEGO Z PRZYCZYŃ													
Z TEGO Z PRZYCZYŃ	PODJĘCIA PRACY	A	20	3	4	4	2	0	1	2	1	37	
		B	59	10	8	22	6	7	6	20	10	148	
	NIESUBSYDIOWANEJ	A	17	3	4	3	2	0	1	2	1	33	
		B	45	10	8	17	5	6	6	20	10	127	
	W TYM W TYM	PODJĘCIE DZIAŁALNOŚCI GOSPODARCZEJ	A	0	0	0	0	0	0	0	0	0	0
		B	0	0	0	0	0	0	0	0	0	0	0
	PRACY SEZONOWEJ	A	0	0	0	0	0	0	0	0	0	0	0
		B	0	0	0	0	0	0	0	0	0	0	0
	SUBSYDIOWANEJ	A	3	0	0	1	0	0	0	0	0	0	4
		B	14	0	0	5	1	1	0	0	0	0	21
	PRAC INTERWENCYJNYCH	A	2	0	0	0	0	0	0	0	0	0	2
		B	4	0	0	0	1	0	0	0	0	0	5
	ROBÓT PUBLICZNYCH	A	0	0	0	0	0	0	0	0	0	0	0
		B	0	0	0	0	0	0	0	0	0	0	0
	PODJĘCIE DZIAŁALNOŚCI GOSPODARCZEJ	A	0	0	0	0	0	0	0	0	0	0	0
		B	1	0	0	1	0	1	0	0	0	0	3
	W TYM W RAMACH BONU NA ZASIEDLENIE	A	0	0	0	0	0	0	0	0	0	0	0
		B	0	0	0	0	0	0	0	0	0	0	0
	PODJĘCIE PRACY W RAMACH REFUNDACJI KOSZTÓW ZATRUDNIENIA BEZROBOTNEGO	A	1	0	0	1	0	0	0	0	0	0	2
		B	6	0	0	2	0	0	0	0	0	0	8
	INNE	A	0	0	0	0	0	0	0	0	0	0	0
		B	2	0	0	0	0	0	0	0	0	0	2
	ROZPOCZĘCIA SZKOLENIA	A	1	0	0	0	0	0	0	0	0	0	1
		B	1	0	0	0	0	0	0	0	0	0	1
	W TYM W RAMACH BONU SZKOLENIOWEGO	A	0	0	0	0	0	0	0	0	0	0	0
		B	0	0	0	0	0	0	0	0	0	0	0
	ROZPOCZĘCIA STAŻU	A	1	0	1	0	0	0	1	0	0	0	3
B		18	4	6	8	1	1	2	2	1	1	43	
W TYM W RAMACH BONU STAŻOWEGO	A	0	0	0	0	0	0	0	0	0	0	0	
	B	0	0	0	0	0	0	0	0	0	0	0	
ROZPOCZĘCIA PRZYGOTOWANIA ZAWODOWEGO DOROSŁYCH	A	0	0	0	0	0	0	0	0	0	0	0	
	B	0	0	0	0	0	0	0	0	0	0	0	
ROZPOCZĘCIE PRAC SPOŁECZNIE UŻYTECZNYCH, W TYM W RAMACH PAI	A	0	0	0	0	0	0	0	0	0	0	0	
	B	0	0	0	2	0	0	0	0	0	0	2	
ODMOWA BEZ UZASADNIONEJ PRZYCZYNY PRZYJĘCIA PROPOZYCJI ODPOWIEDNIEJ PRACY LUB INNEJ FORMY POMOCY, W TYM W RAMACH PAI	A	0	0	0	0	0	0	0	0	0	0	0	
	B	0	0	0	1	0	1	1	1	1	0	4	
NIEPOTWIERDZENIA GOTOWOŚCI DO PRACY	A	1	0	0	0	0	0	0	1	0	0	2	
	B	4	0	1	1	1	3	2	6	0	0	18	
DOBROWOLNEJ REZYGNACJI ZE STATUSU BEZROBOTNEGO	A	0	0	0	1	0	0	0	0	0	0	1	
	B	3	1	2	6	0	3	1	2	0	0	18	

Tabela nr 6b

# ROZLICZENIE "NAPŁYWU - ODPŁYWU" BEZROBOTNYCH W SZCZEGÓLNEJ SYTUACJI NA RYNKU PRACY - POWYŻEJ 50 ROKU ŻYCIA - W MIESIĄCU CZERWCU 2020R.

WYSZCZEGÓLNIENIE		JEDNOSTKA									RAZEM	
		Piła	Białośliwie	Kaczory	Łobżenica	Miasteczko Krajenskie	Szydłowo	Ujście	Wyrzysk	Wysoka		
A) CZERWIEC 2020R.												
B) NARASTAJĄCO OD POCZĄTKU ROKU												
NAPŁYW BEZROBOTNYCH W SZCZEGÓLNEJ SYTUACJI NA RYNKU PRACY												
Z TEGO	<b>BEZROBOTNI ZAREJESTROWANI</b>	A	28	1	2	5	1	6	2	7	0	52
		B	278	26	17	26	8	31	23	66	16	491
	PO RAZ PIERWSZY	A	2	0	0	0	0	0	0	0	0	2
		B	33	3	1	2	0	3	2	5	1	50
	PO RAZ KOLEJNY	A	26	1	2	5	1	6	2	7	0	50
		B	245	23	16	24	8	28	21	61	15	441
ODPŁYW BEZROBOTNYCH W SZCZEGÓLNEJ SYTUACJI NA RYNKU PRACY												
<b>WYŁĄCZENI Z EWIDENCJI OGÓŁEM</b>	A	39	7	0	3	2	2	4	4	4	65	
	B	200	19	23	31	12	21	30	46	23	405	
Z TEGO Z PRZYCZYŃ												
Z TEGO	<b>PODJĘCIA PRACY</b>	A	15	5	0	3	2	1	0	4	0	30
		B	62	8	5	10	6	8	9	16	4	128
Z TEGO	<b>NIESUBSYDIOWANEJ</b>	A	15	5	0	3	2	1	0	4	0	30
		B	62	8	5	9	5	8	9	16	4	126
Z TEGO	<b>W TYM</b>	<b>PODJĘCIE DZIAŁALNOŚCI GOSPODARCZEJ</b>	A	2	0	0	0	0	0	0	0	2
		B	4	0	0	0	0	0	0	0	0	4
Z TEGO	<b>PRACY SEZONOWEJ</b>	A	0	0	0	0	0	0	0	0	0	0
		B	0	0	0	0	0	0	0	0	0	0
Z TEGO	<b>SUBSYDIOWANEJ</b>	A	0	0	0	0	0	0	0	0	0	0
		B	0	0	0	1	1	0	0	0	0	2
Z TEGO	<b>PRAC INTERWENCYJNYCH</b>	A	0	0	0	0	0	0	0	0	0	0
		B	0	0	0	0	0	0	0	0	0	0
Z TEGO	<b>ROBÓT PUBLICZNYCH</b>	A	0	0	0	0	0	0	0	0	0	0
		B	0	0	0	1	1	0	0	0	0	2
Z TEGO	<b>PODJĘCIE DZIAŁALNOŚCI GOSPODARCZEJ</b>	A	0	0	0	0	0	0	0	0	0	0
		B	0	0	0	0	0	0	0	0	0	0
Z TEGO	<b>W TYM W RAMACH BONU NA ZASIEDLENIE</b>	A	X	X	X	X	X	X	X	X	X	X
		B	X	X	X	X	X	X	X	X	X	X
Z TEGO	<b>PODJĘCIE PRACY W RAMACH REFUNDACJI KOSZTÓW ZATRUDNIENIA BEZROBOTNEGO</b>	A	0	0	0	0	0	0	0	0	0	0
		B	0	0	0	0	0	0	0	0	0	0
Z TEGO	<b>INNE</b>	A	0	0	0	0	0	0	0	0	0	0
		B	0	0	0	0	0	0	0	0	0	0
Z TEGO	<b>ROZPOCZĘCIA SZKOLENIA</b>	A	1	0	0	0	0	0	0	0	0	1
		B	2	0	0	0	0	0	0	0	0	2
Z TEGO	<b>W TYM W RAMACH BONU SZKOLENIOWEGO</b>	A	X	X	X	X	X	X	X	X	X	X
		B	X	X	X	X	X	X	X	X	X	X
Z TEGO	<b>ROZPOCZĘCIA STAŻU</b>	A	0	0	0	0	0	0	0	0	0	0
		B	3	0	2	1	1	1	1	4	3	16
Z TEGO	<b>W TYM W RAMACH BONU STAŻOWEGO</b>	A	x	x	x	x	x	x	x	x	x	x
		B	x	x	x	x	x	x	x	x	x	x
Z TEGO	<b>ROZPOCZĘCIA PRZYGOTOWANIA ZAWODOWEGO DOROSŁYCH</b>	A	0	0	0	0	0	0	0	0	0	0
		B	0	0	0	0	0	0	0	0	0	0
Z TEGO	<b>ROZPOCZĘCIE PRAC SPOŁECZNIE UŻYTECZNYCH, W TYM W RAMACH PAI</b>	A	4	0	0	0	0	0	1	0	0	5
		B	4	0	8	9	1	0	6	0	0	28
Z TEGO	<b>ODMOWA BEZ UZASADNIONEJ PRZYCZYNY PRZYJĘCIA PROPOZYCJI ODPOWIEDNIEJ PRACY LUB INNEJ FORMY POMOCY, W TYM W RAMACH PAI</b>	A	0	0	0	0	0	0	0	0	0	0
		B	1	0	0	1	0	0	0	0	0	2
Z TEGO	<b>NIEPOTWIERDZENIA GOTOWOŚCI DO PRACY</b>	A	0	0	0	0	0	0	0	0	0	0
		B	5	0	0	0	2	2	1	0	0	10
Z TEGO	<b>DOBROWOLNEJ REZYGNACJI ZE STATUSU BEZROBOTNEGO</b>	A	0	0	0	0	0	0	0	0	0	0
		B	10	1	0	0	1	1	0	1	1	15

# ROZLICZENIE "NAPŁYWU - ODPŁYWU" BEZROBOTNYCH W SZCZEGÓLNEJ SYTUACJI NA RYNKU PRACY - DŁUGOTRWALE BEZROBOTNI - W MIESIĄCU CZERWCU 2020R.

WYSZCZEGÓLNIENIE		JEDNOSTKA									RAZEM		
		Piła	Białosłiwie	Kaczory	Łobżenica	Miasteczko Krajeńskie	Szydłowo	Ujście	Wyrzysk	Wysoka			
A) CZERWIEC 2020R.													
B) NARASTAJĄCO OD POCZĄTKU ROKU													
NAPŁYW BEZROBOTNYCH W SZCZEGÓLNEJ SYTUACJI NA RYNKU PRACY													
<b>BEZROBOTNI ZAREJESTROWANI</b>		A	29	0	4	6	4	3	2	12	3	63	
		B	215	12	22	35	13	22	24	62	21	426	
Z TEGO	PO RAZ PIERWSZY	A	X	X	X	X	X	X	X	X	X	X	
		B	X	X	X	X	X	X	X	X	X	X	
	PO RAZ KOLEJNY	A	29	0	4	6	4	3	2	12	3	63	
		B	215	12	22	35	13	22	24	62	21	426	
ODPŁYW BEZROBOTNYCH W SZCZEGÓLNEJ SYTUACJI NA RYNKU PRACY													
<b>WYŁĄCZENI Z EWIDENCJI OGÓŁEM</b>		A	23	4	0	4	1	2	4	3	1	42	
		B	150	11	22	37	9	14	29	42	14	328	
Z TEGO Z PRZYCZYŃ													
Z TEGO Z PRZYCZYŃ	PODJĘCIA PRACY	A	8	1	0	4	1	0	1	2	0	17	
		B	40	4	8	10	4	1	6	12	2	87	
	NIESUBSYDIOWANEJ	A	7	1	0	3	1	0	1	2	0	15	
		B	38	4	8	8	3	1	6	12	2	82	
	W TYM W TYM	PODJĘCIE DZIAŁALNOŚCI GOSPODARCZEJ	A	2	0	0	0	0	0	0	0	0	2
			B	2	1	0	0	1	0	0	0	0	4
	PRACY SEZONOWEJ	A	0	0	0	0	0	0	0	0	0	0	
		B	0	0	0	0	0	0	0	0	0	0	
	SUBSYDIOWANEJ	A	1	0	0	1	0	0	0	0	0	2	
		B	2	0	0	2	1	0	0	0	0	5	
	Z TEGO	PRAC INTERWENCYJNYCH	A	0	0	0	0	0	0	0	0	0	0
			B	0	0	0	0	0	0	0	0	0	0
	Z TEGO	ROBÓT PUBLICZNYCH	A	0	0	0	0	0	0	0	0	0	0
			B	0	0	0	1	1	0	0	0	0	2
	Z TEGO	PODJĘCIA DZIAŁALNOŚCI GOSPODARCZEJ	A	0	0	0	0	0	0	0	0	0	0
			B	0	0	0	0	0	0	0	0	0	0
	Z TEGO	W TYM W RAMACH BONU NA ZASIEDLENIE	A	0	0	0	0	0	0	0	0	0	0
			B	0	0	0	0	0	0	0	0	0	0
	Z TEGO	PODJĘCIA PRACY W RAMACH REFUNDACJI KOSZTÓW ZATRUDNIENIA BEZROBOTNEGO	A	1	0	0	1	0	0	0	0	0	2
			B	2	0	0	1	0	0	0	0	0	3
	Z TEGO	INNE	A	0	0	0	0	0	0	0	0	0	0
			B	0	0	0	0	0	0	0	0	0	0
	Z TEGO	ROZPOCZĘCIA SZKOLENIA	A	0	0	0	0	0	0	0	0	0	0
			B	0	0	0	0	0	0	0	0	0	0
Z TEGO	W TYM W RAMACH BONU SZKOLENIOWEGO	A	0	0	0	0	0	0	0	0	0	0	
		B	0	0	0	0	0	0	0	0	0	0	
Z TEGO	ROZPOCZĘCIA STAŻU	A	1	0	0	0	0	0	0	0	0	1	
		B	4	1	2	3	1	1	1	3	4	20	
Z TEGO	W TYM W RAMACH BONU STAŻOWEGO	A	0	0	0	0	0	0	0	0	0	0	
		B	0	0	0	0	0	0	0	0	0	0	
Z TEGO	ROZPOCZĘCIA PRZYGOTOWANIA ZAWODOWEGO DOROSŁYCH	A	0	0	0	0	0	0	0	0	0	0	
		B	0	0	0	0	0	0	0	0	0	0	
Z TEGO	ROZPOCZĘCIE PRAC SPOŁECZNIE UŻYTECZNYCH, W TYM W RAMACH PAI	A	5	0	0	0	0	0	1	0	0	6	
		B	5	0	7	12	2	0	11	0	0	37	
Z TEGO	ODMOWA BEZ UZASADNIONEJ PRZYCZYNY PRZYJĘCIA PROPOZYCJI ODPOWIEDNIEJ PRACY LUB INNEJ FORMY POMOCY, W TYM W RAMACH PAI	A	0	0	0	0	0	0	0	0	0	0	
		B	1	0	0	1	0	0	0	0	0	2	
Z TEGO	NIEPOTWIERDZENIA GOTOWOŚCI DO PRACY	A	0	0	0	0	0	0	0	0	0	0	
		B	6	0	1	1	1	1	2	2	0	14	
Z TEGO	DOBROWOLNEJ REZYGNACJI ZE STATUSU BEZROBOTNEGO	A	1	1	0	0	0	0	0	0	0	2	
		B	14	2	1	1	0	4	0	4	1	27	





Tabela nr 8

### ZGŁOSZENIA ZWOLNIEŃ I ZWOLNIENIA GRUPOWE, ZWOLNIENIA MONITOROWANE\*

WYSZCZEGÓLNIENIE <i>na koniec m-ca sprawozdawczego</i>		W MIESIĄCU				NA KONIEC MIESIĄCA			
		Z SEKTORA PUBLICZNEGO		Z SEKTORA PRYWATNEGO		Z SEKTORA PUBLICZNEGO		Z SEKTORA PRYWATNEGO	
		ZAKŁADY	OSOBY	ZAKŁADY	OSOBY	ZAKŁADY	OSOBY	ZAKŁADY	OSOBY
		1	2	3	4	5	6	7	8
zgłoszenia zwolnień grupowych	1	0	0	0	0	0	0	1	1
zwolnienia grupowe	2	0	0	2	4	X	x	X	X
zwolnienia monitorowane	3	0	0	0	0	X	X	X	X

\* ujmuje się wyłącznie zgłoszenia dot. zwolnień pracowników zameldowanych na terenie powiatu piłskiego

Tabela 9

## Bezrobotni według czasu pozostawania bez pracy, wieku, poziomu wykształcenia i stażu pracy

Stan w końcu: czerwca 2020 r.

## 1. Bezrobotni ogółem

Wyszczególnienie		Liczba bezrobotnych razem	z tego według czasu pozostawania bez pracy						Liczba bezrobotnych kobiet razem	z tego według czasu pozostawania bez pracy						
			w miesiącach							w miesiącach						
			do 1	1-3	3-6	6-12	12-24	pow. 24		do 1	1-3	3-6	6-12	12-24	pow. 24	
0		1	2	3	4	5	6	7	8	9	10	11	1	13	14	
Czas pozostawania bez pracy	w miesiącach	do 1	01	295	295	0	0	0	0	0	150	150	0	0	0	0
		1-3	02	584	0	584	0	0	0	0	298	0	298	0	0	0
		3-6	03	709	0	0	709	0	0	0	380	0	0	380	0	0
		6-12	04	628	0	0	0	628	0	0	384	0	0	0	384	0
		12-24	05	355	0	0	0	0	355	0	232	0	0	0	0	232
		pow. 24	06	308	0	0	0	0	0	308	186	0	0	0	0	0
Wiek	18-24	07	397	69	103	107	68	32	18	243	37	50	63	53	27	13
	25-34	08	774	82	159	191	162	95	85	554	50	96	121	126	86	75
	35-44	09	739	71	128	193	178	85	84	426	34	67	101	111	58	55
	45-54	10	500	45	111	113	122	68	41	255	19	58	58	61	36	23
	55-59	11	294	18	65	68	62	46	35	152	10	27	37	33	25	20
	60 lat i więcej	12	175	10	18	37	36	29	45	0	0	0	0	0	0	0
Wykształcenie	wyższe	13	349	52	81	95	79	27	15	241	31	55	66	60	17	12
	policealne i średnie zawodowe	14	690	69	157	166	156	69	73	436	39	90	107	106	49	45
	średnie ogólnokształcące	15	281	33	73	71	56	31	17	206	24	49	49	40	28	16
	zasadnicze zawodowe	16	787	69	142	194	154	123	105	357	26	44	75	83	72	57
	gimnazjalne i poniżej	17	772	72	131	183	183	105	98	390	30	60	83	95	66	56
Staż pracy ogółem	do 1 roku	18	449	53	91	109	84	54	58	303	35	55	62	63	47	41
	1-5	19	752	80	150	192	157	107	66	468	46	77	112	103	77	53
	5-10	20	477	49	103	116	111	58	40	277	15	57	63	68	42	32
	10-20	21	465	43	95	99	133	45	50	223	20	45	46	68	23	21
	20-30	22	267	26	59	67	45	41	29	108	11	26	29	20	16	6
	30 i więcej	23	137	8	27	33	34	18	17	37	4	7	9	14	2	1
	bez stażu	24	332	36	59	93	64	32	48	214	19	31	59	48	25	32
Ogółem	25	<b>2879</b>	<b>295</b>	<b>584</b>	<b>709</b>	<b>628</b>	<b>355</b>	<b>308</b>	<b>1630</b>	<b>150</b>	<b>298</b>	<b>380</b>	<b>384</b>	<b>232</b>	<b>186</b>	