

POWIATOWY URZĄD PRACY W PIŁE

BIULETYN INFORMACYJNY

ZA LISTOPAD 2020 R.

INSPEKTOR
OCHRONY DANYCH

Ilse
Iwona Mańkowska

PIŁA, GRUDZIEŃ 2020 R.

Dane statystyczne zawarte w niniejszej informacji zamieszczone są na stronie internetowej:

<http://pila.praca.gov.pl>

1. Zmiany w stanie i strukturze bezrobocia

W Powiatowym Urzędzie Pracy w Pile na koniec listopada 2020 roku zarejestrowanych było 2.933 osoby bezrobotne, w tym 1.657 kobiet. W porównaniu z poprzednim miesiącem bezrobocie w powiecie pilskim spadło o 66 osób, tj. o 2,2%, natomiast w odniesieniu do końca listopada 2019 r. było wyższe o 629 osób, tj. o 27,3%.

W stosunku do października 2020r., nastąpił spadek liczby osób bezrobotnych w 4 jednostkach administracyjnych powiatu, tj.:

- | | |
|-------------------|--------------------------|
| 1. mig. Łobżenica | – o 14 osób, tj. o 6,3%, |
| 2. m. Piła | – o 59 osób, tj. o 3,6%, |
| 3. mig. Wyrzysk | – o 7 osób, tj. o 2,1%, |
| 4. mig. Ujście | – o 3 osoby, tj. o 1,7%. |

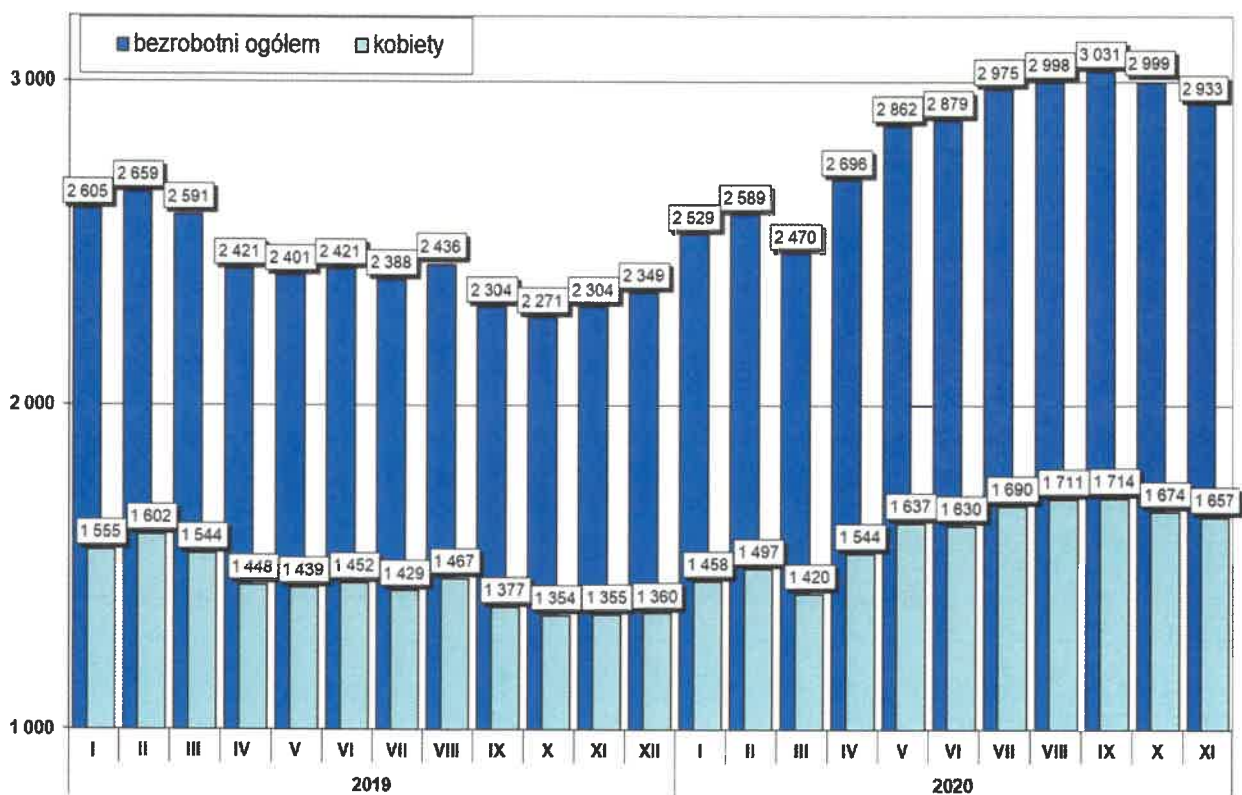
W 5 jednostkach administracyjnych nastąpił wzrost osób bezrobotnych, tj.:

- | | |
|------------------------------|--------------------------|
| 1. gm. Miasteczko Krajeńskie | – o 5 osób, tj. o 10,9%, |
| 2. gm. Białosławie | – o 8 osób, tj. o 7,9%, |
| 3. gm. Szydłowo | – o 2 osoby, tj. o 1,1%, |
| 4. gm. Kaczory | – o 1 osobę, tj. o 0,8%, |
| 5. mig. Wysoka | – o 1 osobę, tj. o 0,7%. |

W poniższej tabeli przedstawiono zmianę liczby osób bezrobotnych oraz jej dynamikę w stosunku do poprzedniego miesiąca i analogicznego miesiąca w poprzednim roku.

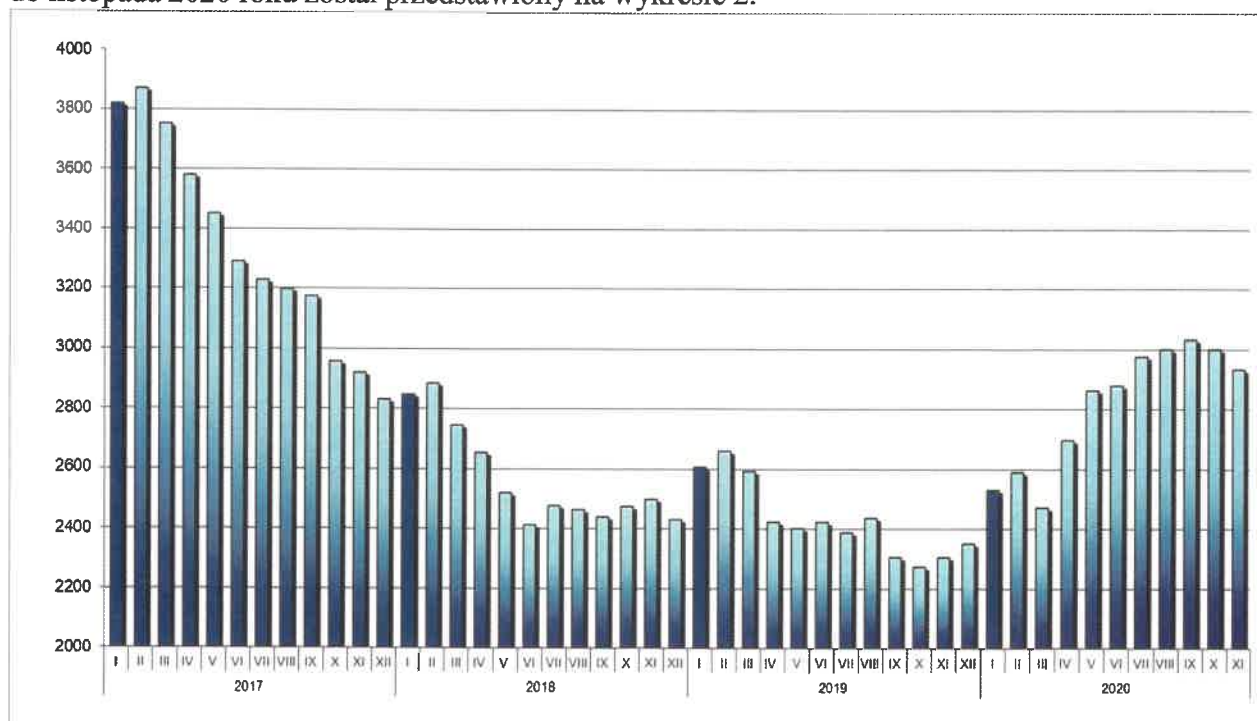
Jednostka	Liczba zarejestrowanych osób bezrobotnych			Różnica			
	30.11.2020r.	31.10.2020r.	30.11.2019r.	30.11.2020 r. / 31.10.2020 r.		30.11.2020 r. / 30.11.2019 r.	
				w liczbach	dynamika	w liczbach	dynamika
miasto Piła	1602	1661	1121	-59	96,4	481	142,9
gmina Białosławie	109	101	77	8	107,9	32	141,6
gmina Kaczory	132	131	116	1	100,8	16	113,8
miasto i gmina Łobżenica	209	223	203	-14	93,7	6	103,0
gmina Miasteczko Krajeńskie	51	46	57	5	110,9	-6	89,5
gmina Szydłowo	185	183	169	2	101,1	16	109,5
miasto i gmina Ujście	175	178	128	-3	98,3	47	136,7
miasto i gmina Wyrzysk	324	331	318	-7	97,9	6	101,9
miasto i gmina Wysoka	146	145	115	1	100,7	31	127,0
RAZEM powiat pilski	2933	2999	2304	-66	97,8	629	127,3

Zmiany w poziomie bezrobocia zostały przedstawione na wykresie poniżej.



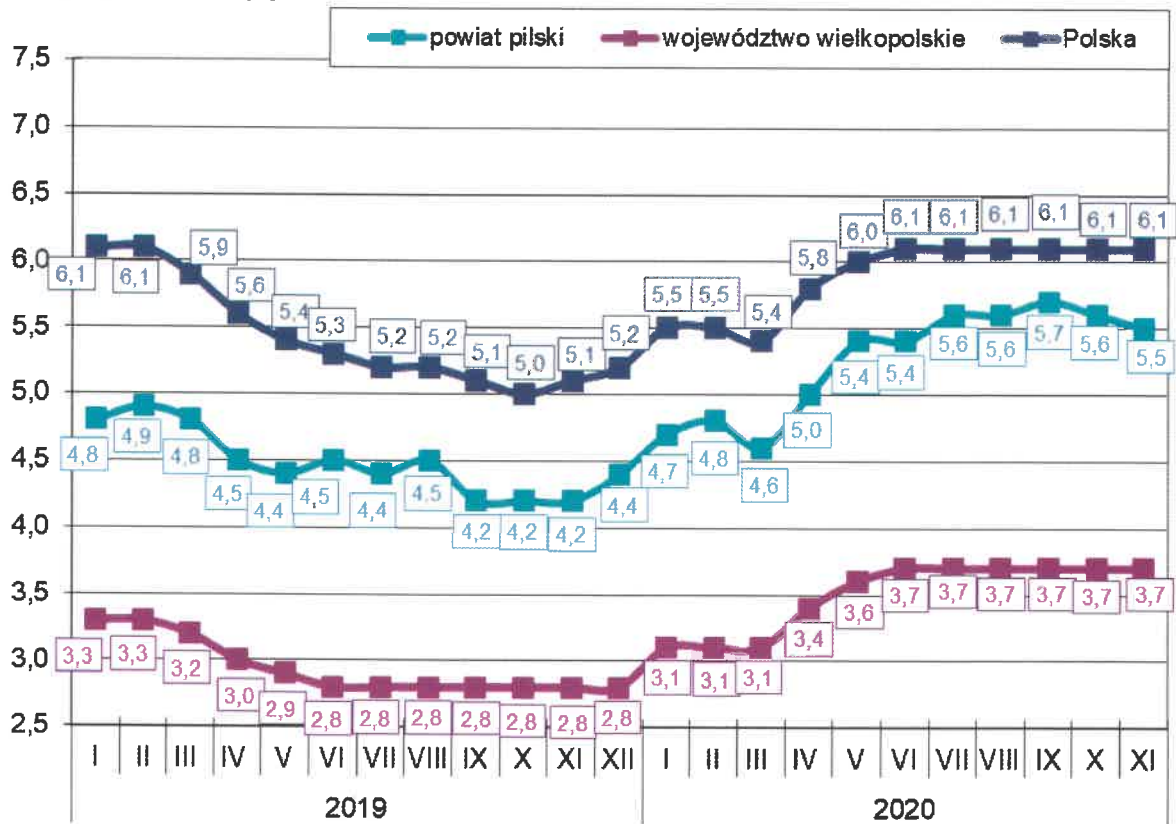
Wykres 1. Liczba zarejestrowanych osób bezrobotnych w powiecie pilskim (stan na koniec miesiąca)

Natomiast poziom bezrobocia w powiecie pilskim w okresie od stycznia 2017 roku do listopada 2020 roku został przedstawiony na wykresie 2.



Wykres 2. Poziom bezrobocia w powiecie pilskim w okresie od stycznia 2017 roku do listopada 2020 roku.

Stopa bezrobocia na koniec listopada 2020r. wyniosła w powiecie pilskim 5,5%, w województwie wielkopolskim 3,7% i w kraju 6,1%. Na wykresie poniżej przedstawiono stopę bezrobocia w powiecie pilskim, województwie wielkopolskim oraz w kraju na koniec poszczególnych miesięcy.



Wykres 3. Stopa bezrobocia w powiecie pilskim, województwie wielkopolskim i w kraju.

Stopa bezrobocia na koniec listopada 2020r. w porównaniu z końcem października 2020r. w powiecie pilskim spadła o 0,1 punktu procentowego, natomiast w województwie wielkopolskim oraz w kraju pozostała na tym samym poziomie.

Wskaźnik bezrobocia rejestrowanego na koniec listopada br. w powiecie pilskim ukształtował się na poziomie 3,6% (wg liczby bezrobotnych na koniec listopada 2020 roku i liczby ludności w wieku produkcyjnym wg stanu na koniec grudnia 2019 r. - najbardziej aktualne dane statystyczne). Ponadto w jednostkach administracyjnych powiatu pilskiego wskaźnik bezrobocia rejestrowanego wyniósł:

1. m. Piła – 3,7%,
2. mig. Wyrzysk – 3,7%,
3. mig. Wysoka – 3,7%,
4. mig. Łobżenica – 3,6%,
5. gm. Białośliwie – 3,6%,
6. mig. Ujście – 3,5%,
7. gm. Szydłowo – 3,1%,
8. gm. Kaczory – 2,6%,
9. gm. Miasteczko Krajeńskie – 2,6%.

W populacji osób bezrobotnych przeważały kobiety – ich liczba na koniec listopada 2020r. wyniosła 1.657 osób, tj. 56,5% ogółu. W porównaniu z końcem listopada 2019 roku, liczba kobiet była wyższa o 302 osoby, tj. o 22,3%.

Najniższy odsetek bezrobotnych kobiet odnotowany został w gminie Ujście – 52,0% oraz w gminie Piła – 52,3%. Najwyższy odsetek bezrobotnych kobiet zanotowano w gminie Wyrzysk – 68,2% oraz w gminie Miasteczko Krajeńskie 66,7%. W pozostałych gminach powiatu udział bezrobotnych kobiet do ogółu bezrobotnych wyniósł: w gminie Łobżenica – 58,4%, w gminie Szydłowo – 60,0%, w gminie Kaczory – 61,4%, w gminie Białośliwie – 61,5%, oraz w gminie Wysoka – 63,0%.

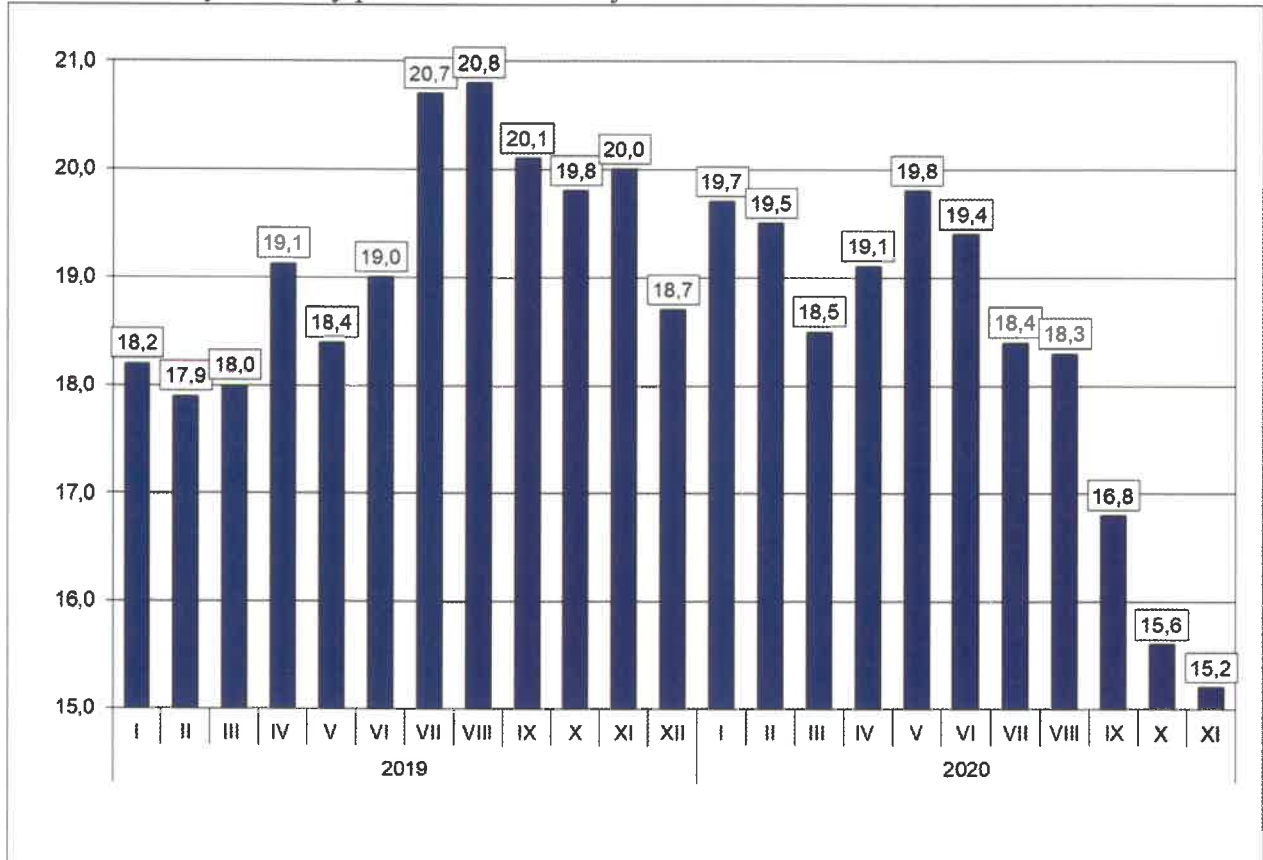
W poszczególnych jednostkach administracyjnych powiatu liczba kobiet, które po urodzeniu dziecka nie podjęły zatrudnienia przedstawiała się następująco:

Lp.	Gmina	Liczba kobiet zarejestrowanych na koniec 30.11.2020 r.	Liczba kobiet, które nie podjęły zatrudnienia po urodzeniu dziecka na koniec 30.11.2020 r.	% udział kobiet, które nie podjęły zatrudnienia (...) do zarejestrowanych kobiet
1.	Piła	838	236	28,2
2.	Białośliwie	67	17	25,4
3.	Kaczory	81	26	32,1
4.	Łobżenica	122	47	38,5
5.	Miasteczko Krajeńskie	34	12	35,3
6.	Szydłowo	111	27	24,3
7.	Ujście	91	27	29,7
8.	Wyrzysk	221	66	29,9
9.	Wysoka	92	23	25,0
	Ogółem	1657	481	29,0

Na koniec listopada 2020r. zarejestrowanych było 481 kobiet, które po urodzeniu dziecka nie podjęły zatrudnienia, tj. 29,0% ogółu zarejestrowanych kobiet.

Na koniec listopada 2020 r. prawo do zasiłku dla bezrobotnych posiadało 446 osób, tj. 15,2% zarejestrowanych. W porównaniu do poprzedniego miesiąca wskaźnik ten spadł o 0,4 punktu procentowego, natomiast w odniesieniu do końca listopada 2019r. był niższy o 4,8 punkty procentowe.

Zmiany wysokości udziału osób z prawem do zasiłku w ogólnej liczbie zarejestrowanych osób bezrobotnych zostały przedstawione na wykresie 4.



Wykres 4. Udział osób z prawem do zasiłku w ogólnej liczbie zarejestrowanych osób bezrobotnych na koniec miesiąca.

W okresie analizowanego miesiąca w Powiatowym Urzędzie Pracy w Pile zarejestrowało się 292 osoby, w tym 159 kobiet. W porównaniu z listopadem 2019r. „napływ” do bezrobocia był niższy o 183 osoby, tj. o 38,5%.

Szczegółowe informacje dotyczące osób nowo zarejestrowanych z podziałem na poszczególne gminy powiatu pilskiego zostały przedstawione w załączonej tabeli 4 i 4a.

Spośród osób nowo zarejestrowanych 262 pracowało zawodowo przed nabyciem statusu bezrobotnego – stanowili oni 89,7% „napływu” do bezrobocia. Porównując z analogicznym okresem 2019 roku, udział osób poprzednio pracujących wśród nowo zarejestrowanych był niższy o 7,4 punkty procentowe.

Udział podstawowych grup bezrobotnych wśród osób nowo zarejestrowanych oraz wśród ogólnej liczby osób bezrobotnych na koniec listopada 2020 r. przedstawiał się następująco:

Podstawowe grupy osób bezrobotnych	Udział wśród osób nowo zarejestrowanych w listopadzie 2020r.(%)	Udział wśród ogółu zarejestrowanych na koniec listopada 2020r. (%)
Kobiety	54,5	56,5
osoby poprzednio pracujące	89,7	87,7
– w tym zwolnione z przyczyn dot. zakładu pracy	1,7	2,6
osoby z prawem do zasiłku	18,8	15,2
osoby zamieszkałe na wsi	37,7	33,5
osoby w okresie do 12 miesięcy od dnia ukończenia nauki	6,2	2,6
bez kwalifikacji zawodowych	25,3	29,1
bez doświadczenia zawodowego	16,8	18,9

Dokładne informacje o poszczególnych kategoriach zarejestrowanych osób – podane w liczbach bezwzględnych – przedstawiają załączone tabele nr 1, 2 i 3.

Wśród osób, które zarejestrowały się w Urzędzie w listopadzie 2020r., 57 zarejestrowało się po raz pierwszy, a 235 po raz kolejny, co stanowiło odpowiednio: 19,5% i 80,5% spośród ogółu osób nowo zarejestrowanych. W analogicznym okresie 2019 roku wskaźniki te wyniosły odpowiednio: 15,4% oraz 84,6%.

Ponadto 37,7% (110 osób) nowych rejestracji stanowili mieszkańcy wsi – o 0,6 punktu procentowego mniej niż w 2019 roku.

Udziały osób bezrobotnych będących w szczególnej sytuacji na rynku pracy w ogólnej liczbie zarejestrowanych osób bezrobotnych oraz wśród osób nowo zarejestrowanych przedstawiono w tabeli poniżej.

Wyszczególnienie	Udział wśród osób nowo zarejestrowanych w listopadzie 2020r. (%)	Udział wśród ogółu zarejestrowanych na koniec listopada 2020r. (%)
do 30. roku życia	36,3	26,4
do 25. roku życia	21,6	13,5
długotrwale bezrobotne	37,0	35,0
powyżej 50. roku życia	22,9	26,0
korzystające ze świadczeń z pomocy społecznej	1,7	0,5
posiadające co najmniej jedno dziecko do 6 roku życia	12,3	19,1
posiadające co najmniej jedno dziecko niepełnosprawne do 18 roku życia	0,0	0,2
niepełnosprawni	6,5	7,5

W listopadzie 2020r. z ewidencji bezrobotnych Powiatowego Urzędu Pracy w Pile wyłączono 358 osób (w tym 176 kobiet) – o 84 osoby, tj. o 19,0% mniej aniżeli w listopadzie 2019r. Najwięcej osób bezrobotnych wyłączono w mieście Pile – 197 osób. W pozostałych jednostkach administracyjnych powiatu wyłączono w: Wyrzysku – 44 osoby, Łobżenicy – 34 osoby, Ujściu – 22 osoby, Wysokiej – 18 osób, Kaczorach – 15 osób, Szydłowie – 14 osób, Białośliwiu – 9 osób i Miasteczku Krajeńskim – 5 osób.

Szczegółowe informacje dotyczące osób wyłączonych z ewidencji Powiatowego Urzędu Pracy w Pile, w podziale na gminy, przedstawiono w załączonej tabeli nr 5, natomiast rozliczenie „napływu” i „odpływu” osób do 30. roku życia, w tym do 25. roku życia, powyżej 50. roku życia oraz osób długotrwale bezrobotnych, w podziale na gminy, przedstawiają tabele nr 6, 6a, 6b i 6c.

Szczegółowe informacje dotyczące „napływu” i „odpływu” na terenie poszczególnych gmin powiatu pilskiego w listopadzie 2020 r. przedstawia poniższa tabela.

Lp.	Gmina	Napływ			Odpływ		
		Liczba osób bezrobotnych ogółem	w tym kobiet	% udział	Liczba osób bezrobotnych ogółem	w tym kobiet	% udział
1.	Piła	138	68	49,3	197	82	41,6
2.	Białośliwie	17	12	70,6	9	8	88,9
3.	Kaczory	16	9	56,3	15	11	73,3
4.	Łobżenica	20	9	45,0	34	22	64,7
5.	Miasteczko Krajeńskie	10	7	70,0	5	3	60,0
6.	Szydłowo	16	11	68,8	14	9	64,3
7.	Ujście	19	11	57,9	22	12	54,5
8.	Wyrzysk	37	23	62,2	44	20	45,5
9.	Wysoka	19	9	47,4	18	9	50,0
	Powiat pilski	292	159	54,5	358	176	49,2

Spośród ogółu wyłączonych, najwięcej osób, bo 129 (36,0%) wyrejestrowano z powodu podjęcia pracy, z czego:

- pracy niesubsydiowanej – 112 osób, tj. 31,3% ogółu wyłączonych,
- pracy subsydiowanej – 17 osób, tj. 4,7% ogółu wyłączonych.

Pozostałe 229 osób (64,0) wyłączono, z powodu:

- rozpoczęcia stażu – 18 osób, tj. 5,0%,
- niepotwierdzenia gotowości do podjęcia pracy – 22 osoby, tj. 6,1%,
- dobrowolnej rezygnacji ze statusu bezrobotnego – 10 osób, tj. 2,8%,
- podjęcia nauki – 2 osoby, tj. 0,6%,
- odmowy bez uzasadnionej przyczyny przyjęcia propozycji odpowiedniej pracy lub innej formy pomocy – 1 osobę, tj. 0,3%,
- w tym w ramach PAI – 0 osób,
- osiągnięcia wieku emerytalnego – 6 osób, tj. 1,7%,
- nabycia praw emerytalnych lub rentowych – 3 osoby, tj. 0,8%,
- innych – 167 osób, tj. 46,6% ogółu wyłączonych.

W listopadzie 2020r. aktywnymi formami przeciwdziałania bezrobociu objęto 35 osób.

W okresie analizowanego miesiąca do Urzędu zgłoszono 175 wolnych miejsc pracy i miejsc aktywizacji zawodowej, tj. o 20 więcej aniżeli w listopadzie 2019r. i o 28 więcej niż w październiku 2020 r. Spośród wszystkich wolnych miejsc pracy, 160 dotyczyło zatrudnienia lub innej pracy zarobkowej (w tym 1 – pracy subsydiowanej), a 15 dotyczyło miejsc aktywizacji zawodowej. 159 wolnych miejsc pracy (90,9%) dotyczyło pracy niesubsydiowanej, a 16 (9,1%) pracy subsydiowanej. Ponadto 16 wolnych miejsc dotyczyło propozycji zatrudnienia/innej pracy zarobkowej lub aktywizacji zawodowej w sektorze publicznym. Spośród wolnych miejsc ogółem 8 skierowanych było dla osób z niepełnosprawnościami. Szczegółowe informacje dotyczące wolnych miejsc pracy i miejsc aktywizacji zawodowej zostały przedstawione w załączonej tabeli nr 7.

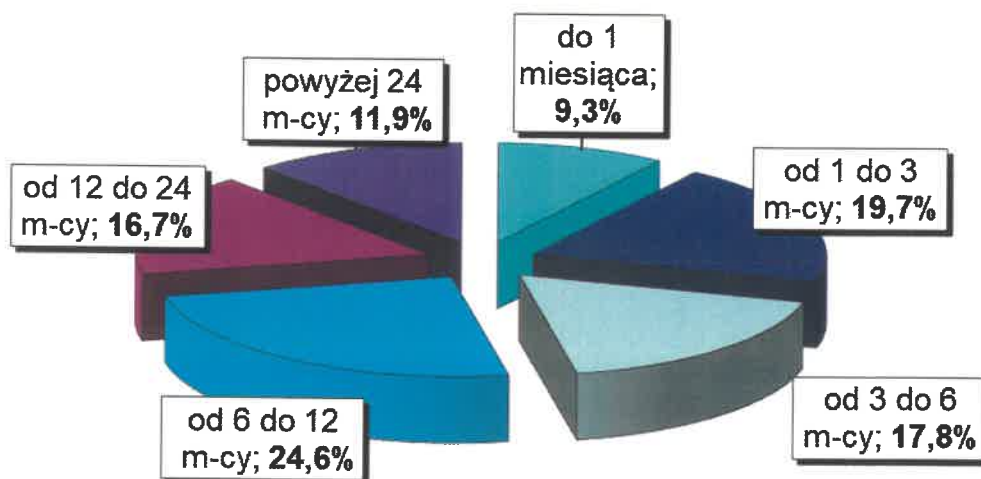
W listopadzie 2020 r. żadna firma nie zgłosiła i nie zwolniła pracowników na podstawie ustawy o szczególnych zasadach rozwiązywania z pracownikami stosunków pracy z przyczyn niedotyczących pracowników.

Na koniec listopada 2020 roku w Powiatowym Urzędzie Pracy w Pile zarejestrowanych było 75 osób zwolnionych z przyczyn niedotyczących pracowników, tj. o 19 osób (33,9%) więcej aniżeli na koniec listopada 2019r.

2. Charakterystyka populacji bezrobotnych

Analizując populację zarejestrowanych osób bezrobotnych pod względem czasu pozostawania bez pracy można zauważyć, że na koniec listopada br. najliczniejszą grupę stanowiły osoby pozostające bez pracy od 6 do 12 miesięcy – 721 osób, tj. 24,6% ogółu. Liczna była również grupa osób pozostających bez pracy od 1 do 3 miesięcy – 579 osób, tj. 19,7%. Najmniej liczną grupę stanowiły osoby pozostające bez pracy do 1 miesiąca – 273 osoby, tj. 9,3% ogółu.

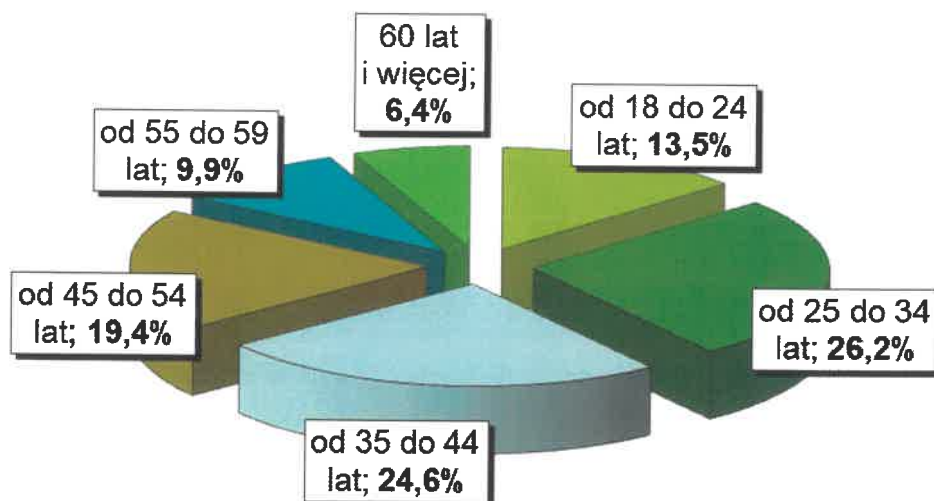
Na wykresie 5. przedstawiono strukturę osób bezrobotnych ze względu na czas pozostawania bez pracy.



Wykres 5. Struktura osób bezrobotnych według czasu pozostawania bez pracy – stan na koniec listopada 2020 r.

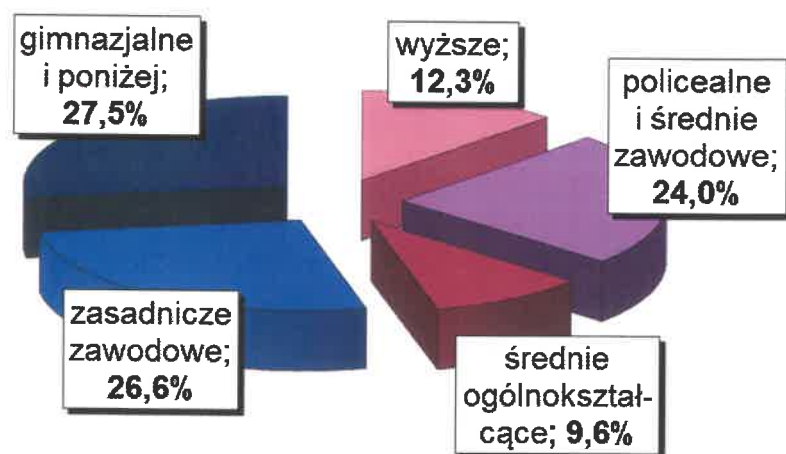
Biorąc pod uwagę wiek osób bezrobotnych należy wskazać, że najwięcej zarejestrowanych mieściło się w przedziale wiekowym od 25 do 34 roku życia – 770 osób, tj. 26,2% ogółu. Liczna była również grupa osób z przedziału od 35 do 44 lat – 721 osób, tj. 24,6% ogółu. Najmniej liczne grupy wiekowe stanowiły osoby z przedziału od 55 do 59 lat – 290 osób, tj. 9,9% ogółu oraz od 60 lat i więcej – 188 osób, tj. 6,4% ogółu.

Na wykresie poniżej przedstawiono strukturę osób bezrobotnych ze względu na wiek.



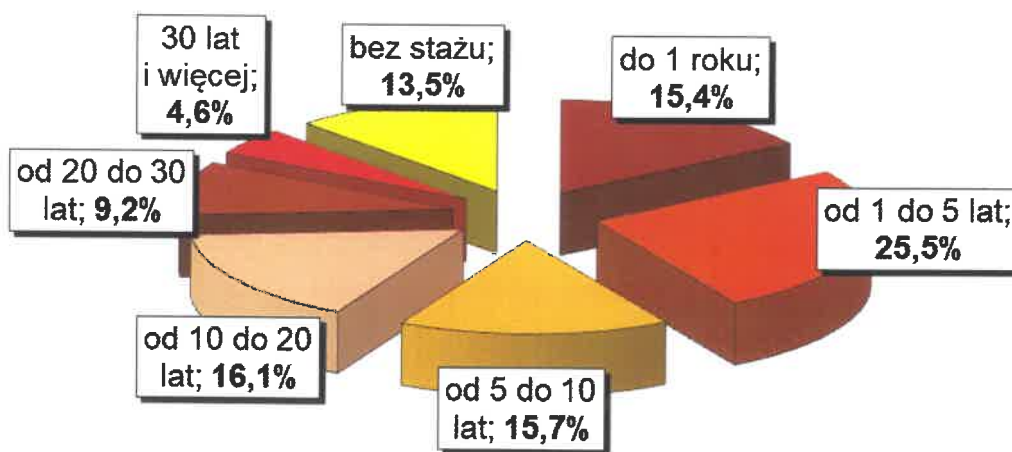
Wykres 6. Struktura osób bezrobotnych według wieku – stan na koniec listopada 2020 r.

Charakteryzując osoby bezrobotne pod względem posiadanego wykształcenia należy podkreślić, że najliczniejsza była grupa osób posiadających wykształcenie gimnazjalne i poniżej – 805 osób, tj. 27,5% ogółu. Bardzo liczna była również grupa osób z wykształceniem zasadniczym zawodowym – 780 osób, tj. 26,6% ogółu oraz z wykształceniem na poziomie policealnym i średnim zawodowym – 704 osoby, tj. 24,0% ogółu. Wyższe wykształcenie posiadały 362 osoby, tj. 12,3% ogółu, natomiast najmniej osób posiadało wykształcenie średnie ogólnokształcące – 282 osoby, tj. 9,6% ogółu. Na poniższym wykresie została przedstawiona struktura osób bezrobotnych ze względu na posiadane wykształcenie.



Wykres 7. Struktura osób bezrobotnych według wykształcenia – stan na koniec listopada 2020 r.

Pod względem posiadanego stażu pracy, najliczniejszą grupę stanowiły osoby ze stażem od 1 do 5 lat – 754 osoby, tj. 25,5% ogółu. Liczna była również grupa osób ze stażem od 10 do 20 lat – 473 osoby, tj. 16,1% ogółu. Najmniej osób posiadało staż pracy od 20 do 30 lat – 273 osoby, tj. 9,2% oraz ponad 30 lat stażu pracy – 139 osób, tj. 4,6% ogółu. Na wykresie 8. przedstawiono strukturę osób bezrobotnych ze względu na staż pracy.



Wykres 8. Struktura osób bezrobotnych według stażu pracy – stan na koniec listopada 2020 r.

Szczegółowe dane dotyczące liczby osób bezrobotnych według czasu pozostawania bez pracy, wieku, poziomu wykształcenia oraz stażu pracy, przedstawiono w załączonej tabeli nr 9.

3. Działania Urzędu na powiatowym rynku pracy.

W listopadzie 2020r. nawiązano współpracę z 6 nowymi partnerami.

W listopadzie br. tut. Urząd dysponował nowymi ofertami pracy na 160 stanowisk, w tym 21 stanowisk pozyskanych z inicjatywy pośrednika pracy oraz 139 stanowisk zgłoszonych przez partnerów Urzędu.

Z uwagi na ogłoszony stan epidemiczny związany z COVID-19, w listopadzie br. nie organizowano giełd pracy, jak również spotkań rekrutacyjnych, ani też żadnych spotkań z osobami bezrobotnymi.

W listopadzie br. do tut. Urzędu, w ramach tarczy antykryzysowej, zostały złożone przez przedsiębiorców ogółem 42 wnioski, z tego:

- 38 o dofinansowanie kosztów prowadzenia działalności przez samozatrudnionych,
- 1 o dofinansowanie części kosztów wynagrodzeń pracowników dla organizacji pozarządowych lub podmiotów, o których mowa w art. 3 ust. 3 ustawy o działalności pożytku publicznego i wolontariacie lub podmiotu, o którym mowa w art. 3 ust. 3 tej ustawy,
- 3 o dofinansowanie części kosztów wynagrodzeń pracowników dla kościelnej osoby prawnej.

Z w/w wniosków ogółem rozpatrzono pozytywnie 40 wniosków.


DYREKTOR
Powiatowego Urzędu Pracy w Pile
Ewa Doma

Tabela nr 1

STAN I STRUKTURA BEZROBOCIA NA KONIEC LISTOPADA I W LISTOPADZIE 2020 R.

Wyszczególnienie		Bezrobotni zarejestrowani		Bezrobotni, którzy podjęli pracę		Bezrobotni zarejestrowani				
		w miesiącu sprawozdawczym		w końcu mies. sprawozdawczego		ogółem		w tym z prawem do zasiłku		
		razem	kobiety	razem	kobiety	razem	kobiety	razem	kobiety	
		1	2	3	4	5	6	7	8	
0										
Ogółem (w. 02+04)	01	292	159	129	62	2933	1657	446	261	
z tego osoby	poprzednio pracujące	262	143	114	56	2572	1437	446	261	
	w tym zwolnione z przyczyn dotyczących zakładu pracy	5	1	4	2	75	38	51	26	
	dotychczas niepracujące	30	16	15	6	361	220	0	0	
Wybrane kategorie bezrobotnych (z ogółem)										
Zamieszkali na wsi	05	110	70	46	27	984	628	148	96	
w tym posiadający gospodarstwo rolne	06	0	0	0	0	0	0	0	0	
Osoby w okresie do 12 miesięcy od dnia ukończenia nauki	07	18	7	12	5	75	42	3	2	
Cudzoziemcy	08	0	0	1	1	7	6	0	0	
Bez kwalifikacji zawodowych	09	74	45	24	10	853	505	96	58	
Bez doświadczenia zawodowego	10	49	26	20	10	554	345	2	0	
Kobiety, które nie podjęły zatrudnienia po urodzeniu dziecka	11	X	18	X	3	X	481	X	17	
Osoby będące w szczególnej sytuacji	12	291	161	84	41	2238	1315	302	165	
z wiersza 12	do 30 roku życia	13	106	65	47	23	775	519	76	54
	w tym do 25 roku życia	14	63	35	23	12	396	244	22	14
	długotrwale bezrobotne	15	108	66	17	9	1027	668	5	5
	powyżej 50 roku życia	16	67	26	33	15	763	278	184	79
	korzystające ze świadczeń z pomocy społecznej	17	5	3	3	2	14	7	0	0
	posiadające co najmniej jedno dziecko do 6 roku życia	18	36	30	8	8	561	509	55	50
	posiadające co najmniej jedno dziecko niepełnosprawne do 18 roku życia	19	0	0	1	1	7	5	0	0
	niepełnosprawni	20	19	4	11	3	221	99	42	20

Tabela nr 2

STAN I STRUKTURA BEZROBOCIA NA KONIEC LISTOPADA I W LISTOPADZIE 2020 R.

Wyszczególnienie		Ogółem	Kobiety	Z ogółem zamieszkał na wsi		Z ogółem z prawem do zasiłku			
				razem	kobiety	razem	kobiety		
0		1	2	3	4	5	6		
Bezrobotni według stanu w końcu miesiąca poprzedzającego sprawozdanie		21	2999	1674	980	622	467	275	
Bezrobotni zarejestrowani w miesiącu sprawozdawczym (w. 23+24)		22	292	159	110	70	55	37	
z tego	po raz pierwszy	23	57	36	24	14	14	10	
	po raz kolejny	24	235	123	86	56	41	27	
z wiersza 22	po pracach interwencyjnych	25	0	0	0	0	0	0	
	po robotach publicznych	26	2	0	2	0	0	0	
	po stażu	27	6	4	1	1	1	1	
	po odbyciu przygotowania zawodowego dorosłych	28	0	0	0	0	0	0	
	po szkoleniu	29	0	0	0	0	0	0	
	po pracach społecznie użytecznych	30	9	6	8	5			
Osoby wyłączone z ewidencji bezrobotnych w miesiącu sprawozdawczym (w.32+49+51+53+54+56 do 65)		31	358	176	106	64			
z tego z przyczyn	podjęcia pracy w miesiącu sprawozdawczym (w. 33+36)	32	129	62	46	27			
	niesubsydiowanej	33	112	57	40	23			
	w tym	podjęcie działalności gospodarczej	34	3	2	1	1		
		pracy sezonowej	35	0	0	0	0		
	subsydiowanej (w.37+38+39+41 do 48)	36	17	5	6	4			
	z tego	prac interwencyjnych	37	1	0	1	0		
		robot publicznych	38	0	0	0	0		
	z tego	podjęcia działalności gospodarczej	39	6	2	1	1		
		w tym w ramach bonu na zasiedlenie	40	0	0	0	0		
	z tego	podjęcia pracy w ramach refundacji kosztów zatrudnienia bezrobotnego	41	4	1	1	1		
		podjęcia pracy poza miejscem zamieszkania w ramach bonu na zasiedlenie	42	0	0	0	0		
	z tego	podjęcia pracy w ramach bonu zatrudnieniowego	43	0	0	0	0		
		podjęcia pracy w ramach świadczenia aktywizacyjnego	44	0	0	0	0		
	z tego	podjęcia pracy w ramach grantu na telepracę	45	0	0	0	0		
		podjęcia pracy w ramach refundacji składek na ubezpieczenia społeczne	46	0	0	0	0		
	z tego	podjęcia pracy w ramach dofinansowania wynagrodzenia za zatrudnienie skierowanego bezrobotnego powyżej 50 roku życia	47	0	0	0	0		
		inne	48	6	2	3	2		
	rozpoczęcia szkolenia		49	0	0	0	0		
	w tym w ramach bonu szkoleniowego		50	0	0	0	0		
	rozpoczęcia stażu		51	18	12	10	6		
	w tym w ramach bonu stażowego		52	0	0	0	0		
	rozpoczęcia przygotowania zawodowego dorosłych		53	0	0	0	0		
	rozpoczęcia prac społecznie użytecznych		54	0	0	0	0		
	w tym w ramach PAI		55	0	0	0	0		
	skierowania do agencji zatrudnienia w ramach zlecenia działań aktywizacyjnych		56	0	0	0	0		
	odmowy bez uzasadnionej przyczyny przyjęcia propozycji odpowiedniej pracy lub innej formy pomocy, w tym w ramach PAI		57	1	0	0	0		
	odmowy ustalenia profilu pomocy		58	X	X	X	X		
	niepotwierdzenia gotowości do pracy		59	22	10	2	2		
dobrowolnej rezygnacji ze statusu bezrobotnego		60	10	6	4	2			
podjęcia nauki		61	2	1	0	0			
osiągnięcia wieku emerytalnego		62	6	2	3	0			
nabycia praw emerytalnych lub rentowych		63	3	3	0	0			
nabycia praw do świadczenia przedemerytalnego		64	0	0	0	0			
innych		65	167	80	41	27			
Bezrobotni według stanu w końcu miesiąca sprawozdawczego (w.21+22-31)		66	2933	1657	984	628			
w tym zarejestrowani po raz pierwszy		67	484	297	180	123			

Tabela nr 3

STAN I STRUKTURA BEZROBOCIA NA KONIEC LISTOPADA I W LISTOPADZIE 2020 R.

Wyszczególnienie		Do 30 roku życia		w tym do 25 roku życia		Powyżej 50 roku życia		Długotrwale bezrobotni				
		razem	kobiety	razem	kobiety	razem	kobiety	razem	kobiety			
0		1	2	3	4	5	6	7	8			
Bezrobotni według stanu w końcu miesiąca poprzedzającego sprawozdanie	68	813	527	416	248	763	281	999	643			
Bezrobotni zarejestrowani w miesiącu sprawozdawczym (w.70+71)	69	106	65	63	35	67	26	108	66			
z tego	po raz pierwszy	70	44	30	35	22	4	X	X			
	po raz kolejny	71	62	35	28	13	63	24	108			
z wierzcho 69	po pracach interwencyjnych	72	0	0	0	0	0	0	0			
	po robotach publicznych	73	0	0	0	0	1	0	2			
	po stażu	74	0	0	0	0	0	0	0			
	po odbyciu przygotowania zawodowego dorosłych	75	0	0	0	0	0	0	0			
	po szkoleniu	76	0	0	0	0	0	0	0			
	po pracach społecznie użytecznych	77	0	0	0	0	7	4	8			
Osoby wyłączone z ewidencji bezrobotnych w miesiącu sprawozdawczym (w.79+96+98+100+101+103 do 112)	78	136	68	79	38	67	29	80	41			
podjęcia pracy w mies. sprawozdawczym (w.80+83)	79	47	23	23	12	33	15	17	9			
z tego	niesubsydiowanej	80	40	20	19	10	28	13	17	9		
		w tym	podjęcie działalności gospodarczej	81	1	1	0	0	1	1	0	0
		pracy sezonowej	82	0	0	0	0	0	0	0	0	
	subsydiowanej (w.84+85+86+88 do 95)	83	7	3	4	2	5	2	0	0		
	z tego	prac interwencyjnych	84	1	0	1	0	0	0	0	0	
			robot publicznych	85	0	0	0	0	0	0	0	0
		podjęcia działalności gospodarczej	86	3	2	1	1	0	0	0	0	
			w tym w ramach bonu na zasiedlenie	87	0	0	0	0	X	X	0	0
		podjęcia pracy w ramach refundacji kosztów zatrudnienia bezrobotnego	88	3	1	2	1	1	0	0	0	
		podjęcia pracy poza miejscem zamieszkania w ramach bonu na zasiedlenie	89	0	0	0	0	X	X	0	0	
		podjęcia pracy w ramach bonu zatrudnieniowego	90	0	0	0	0	X	X	0	0	
		podjęcia pracy w ramach świadczenia aktywizacyjnego	91	0	0	0	0	0	0	0	0	
		podjęcia pracy w ramach grantu na telepracę	92	0	0	0	0	0	0	0	0	
		podjęcia pracy w ramach refundacji składek na ubezpieczenia społeczne	93	0	0	0	0	X	X	0	0	
		podjęcia pracy w ramach dofinansowania wynagrodzenia za zatrudnienie skierowanego bezrobotnego powyżej 50 roku życia	94	X	X	X	X	0	0	0	0	
inne		95	0	0	0	0	4	2	0	0		
rozpoczęcia szkolenia	96	0	0	0	0	0	0	0	0			
w tym w ramach bonu szkoleniowego	97	0	0	0	0	X	X	0	0			
rozpoczęcia stażu	98	13	8	4	2	1	0	1	1			
w tym w ramach bonu stażowego	99	0	0	0	0	X	X	0	0			
rozpoczęcia przygotowania zawodowego dorosłych	100	0	0	0	0	0	0	0	0			
rozpoczęcia prac społecznie użytecznych	101	0	0	0	0	0	0	0	0			
w tym w ramach PAI	102	0	0	0	0	0	0	0	0			
skierowanie do agencji zatrudnienia w ramach zlecenia działań aktywizacyjnych	103	0	0	0	0	0	0	0	0			
odmowy bez uzasadnionej przyczyny przyjęcia propozycji odpowiedniej pracy lub innej formy pomocy, w tym w ramach PAI	104	0	0	0	0	0	0	0	0			
odmowy ustalenia profilu pomocy	105	0	0	0	0	0	0	0	0			
niepotwierdzenia gotowości do pracy	106	9	5	4	2	0	0	6	4			
dobrowolnej rezygnacji ze statusu bezrobotnego	107	4	2	2	1	3	1	4	3			
podjęcia nauki	108	2	1	1	1	0	0	0	0			
osiągnięcia wieku emerytalnego	109	X	X	X	X	6	2	4	0			
nabycia praw emerytalnych lub rentowych	110	0	0	0	0	3	3	0	0			
nabycia praw do świadczenia przedemerytalnego	111	X	X	X	X	0	0	0	0			
innych	112	61	29	45	20	21	8	48	24			
Bezrobotni, którzy w miesiącu sprawozdawczym utracili status osoby będącej w szczególnej sytuacji na rynku pracy	113	8	5	4	1	X	X	X	X			
Bezrobotni według stanu w końcu miesiąca sprawozdawczego (w.68+69-78)	114	775	519	396	244	763	278	1027	668			
w tym zarejestrowani po raz pierwszy	115	272	177	211	129	88	39	100	72			

ROZLICZENIE "NAPŁYWU" BEZROBOTNYCH W LISTOPADZIE 2020 R.

WYSZCZEGÓLNIENIE		JEDNOSTKA											RAZEM
		Piła	Białostkowie	Kaczory	Łobżenica	Miasteczko Krajskie	Szydłowo	Ujście	Wyrzyk	Wysoka			
A) LISTOPAD 2020 R.		138	17	16	20	10	16	19	37	19	292		
B) NARASTAJĄCO OD POCZĄTKU ROKU		2 300	160	189	300	82	226	243	478	199	4 177		
BEZROBOTNI ZAREJESTROWANI													
Z TEGO	PO RAZ PIERWSZY	26	1	3	5	4	5	0	8	5	57		
	PO RAZ KOLEJNY	439	30	50	54	19	55	46	83	48	824		
		112	16	13	15	6	11	19	29	14	235		
		1 861	130	139	246	63	171	197	395	151	3 353		
PO PRACACH INTERWENCYJNYCH		0	0	0	0	0	0	0	0	0	0		
PO ROBOTACH PUBLICZNYCH		0	0	0	0	0	0	0	0	0	0		
PO STAŻU		4	1	0	0	0	0	0	1	1	3		
		95	12	8	25	5	7	7	32	13	204		
PO ODBYCIU PRZYGOTOWANIA ZAWODOWEGO		0	0	0	0	0	0	0	0	0	0		
PO SZKOLENIU		0	0	0	0	0	0	0	0	0	0		
		4	0	0	0	1	0	0	1	0	6		
PO PRACACH SPOŁECZNIE UŻYTECZNYCH		0	0	7	1	0	0	1	0	0	9		
		0	0	8	17	4	0	8	0	0	37		
POPRZEDNIO PRACUJĄCY		120	15	15	16	9	16	17	35	19	262		
		1 971	138	144	254	74	204	219	430	178	3 612		
W TYM ZWOLNIENI Z PRZYCZYNYN ZAKŁADU PRACY		3	1	1	0	0	0	0	0	0	5		
		58	6	8	6	5	10	7	21	4	125		
DOTYCHCZAS NIE PRACUJĄCY		18	2	1	4	1	0	2	2	0	30		
		329	22	45	46	8	22	24	48	21	565		

ROZLICZENIE "NAPŁYWU" BEZROBOTNYCH W LISTOPADZIE 2020 R.

WYSZCZEGÓLNIENIE		JEDNOSTKA											RAZEM
A) LISTOPAD 2020 R. B) NARASTAJĄCO OD POCZĄTKU ROKU		Piła	Białośliwie	Kaczory	Łobżenica	Miasteczko Krajńskie	Szydłowo	Ujście	Wyrzyk	Wysoka			
		WYBRANE KATEGORIE BEZROBOTNYCH (Z OGÓLEM)											
ZAMIESZKALI NA WSI	A	0	17	16	12	10	16	8	24	7			
	B	0	160	189	187	82	226	124	284	121			
OSOBY W OKRESIE 12 M-CY OD DNIA UKOŃCZENIA NAUKI	A	9	1	0	1	1	2	0	2	2			
	B	118	17	20	30	6	10	11	39	19			
CUDZOZIEMCY	A	0	0	0	0	0	0	0	0	0			
	B	8	0	0	0	0	1	0	1	0			
BEZ KWALIFIKACJI ZAWODOWYCH	A	35	2	9	3	1	4	7	8	5			
	B	632	29	63	66	13	67	92	105	52			
BEZ DOŚWIADCZENIA ZAWODOWEGO	A	28	3	1	5	1	3	3	2	3			
	B	490	28	53	73	17	39	42	77	43			
KOBIETY, KTÓRE NIE PODJEŁY ZATRUDNIENIA PO URODZENIU DZIECKA	A	9	2	1	2	0	2	1	1	0			
	B	179	13	9	21	3	14	15	37	16			
OSOBY W SZCZEGÓLNEJ SYTUACJI NA RYNKU PRACY (Z OGÓLEM)													
DO 30 ROKU ŻYCIA	A	44	9	3	10	6	7	5	11	11			
	B	717	62	88	147	30	79	90	196	105			
W TYM DO 25 ROKU ŻYCIA	A	23	6	3	6	3	6	3	7	6			
	B	364	40	58	99	19	51	51	122	58			
DLUGOTRWALE BEZROBOTNI	A	47	5	9	8	3	5	11	13	7			
	B	454	32	50	92	27	46	58	112	50			
POWYŻEJ 50 ROKU ŻYCIA	A	32	2	9	2	1	1	6	10	4			
	B	481	40	36	62	16	48	54	103	30			
KORZYSTAJĄCE ZE ŚWIADCZEŃ Z POMOCY SPOŁECZNEJ	A	0	0	3	0	0	0	2	0	0			
	B	34	5	10	5	1	0	10	8	5			
POSADAJĄCE CO NAJMNIEJ JEDNO DZIECKO DO 6 ROKU ŻYCIA	A	18	3	2	3	1	3	1	5	0			
	B	290	18	24	25	4	28	23	55	19			
POSADAJĄCE CO NAJMNIEJ JEDNO DZIECKO NIEPEŁNOSPRAWNE DO 18 ROKU ŻYCIA	A	0	0	0	0	0	0	0	0	0			
	B	4	2	0	2	0	0	0	0	0			
NIEPEŁNOSPRAWNI	A	12	2	2	1	0	0	0	0	1			
	B	200	10	10	21	3	10	13	33	9			

Tabela nr 5
ROZLICZENIE "ODPŁYWU" BEZROBOTNYCH W LISTOPADZIE 2020 ROKU

WYSZCZEGÓLNIENIE		JEDNOSTKA											RAZEM	
		Piła	Białostkowie	Kaczory	Łobżenica	Miasteczko Krajaiskie	Szydłowo	Ujście	Wyrzysk	Wysoka				
A) LISTOPAD 2020R.		197	9	15	34	5	14	22	44	18	358			
B) NARASTAJĄCO OD POCZĄTKU ROKU		1 850	135	176	301	79	203	201	471	177	3 593			
WYŁĄCZENI Z EWIDENCJI OGÓLEM														
Z TEGO Z PRZYCZYŃ														
PODJĘCIA PRACY		A	59	5	8	14	2	4	9	23	5	129		
		B	790	64	74	129	41	90	100	221	67	1 585		
NIESUBSYDIOWANEJ		A	49	4	6	12	2	3	9	22	5	112		
		B	732	59	64	118	34	86	107	207	65	1 472		
W TYM		A	2	0	0	0	1	0	0	0	0	3		
PODJĘCIE DZIAŁALNOŚCI GOSPODARCZEJ		B	33	3	3	1	3	2	3	5	1	54		
PRACY SEZONOWEJ		A	0	0	0	0	0	0	0	0	0	0		
		B	0	0	0	0	0	0	0	0	0	0		
SUBSYDIOWANEJ		A	10	1	2	2	0	1	0	1	0	17		
		B	58	5	10	11	7	4	2	14	2	113		
PRAC INTERWENCYJNYCH		A	0	0	0	0	0	0	0	1	0	1		
		B	5	1	0	0	1	0	0	1	0	8		
ROBÓT PUBLICZNYCH		A	0	0	0	0	0	0	0	0	0	0		
		B	0	0	1	1	3	0	0	4	1	10		
PODJĘCIE DZIAŁALNOŚCI GOSPODARCZEJ		A	4	0	1	1	0	0	0	0	0	6		
		B	20	1	5	2	0	2	2	5	0	37		
W TYM W RAMACH BONU NA ZASIEDLENIE		A	0	0	0	0	0	0	0	0	0	0		
		B	0	0	0	0	0	0	0	0	0	0		
PODJĘCIE PRACY W RAMACH REFUNDACJI KOSZTÓW ZATRUDNIENIA BEZROBOTNEGO		A	3	0	0	0	0	0	0	0	0	4		
		B	19	1	1	3	1	1	1	3	0	29		
INNE		A	3	1	1	1	0	0	0	0	0	6		
		B	11	1	3	3	2	1	0	1	1	23		
ROZPOCZĘCIA SZKOLENIA		A	0	0	0	0	0	0	0	0	0	0		
		B	4	0	0	0	1	0	0	1	0	6		
W TYM W RAMACH BONU SZKOLENIOWEGO		A	0	0	0	0	0	0	0	0	0	0		
		B	0	0	0	0	0	0	0	0	0	0		
ROZPOCZĘCIA STAŻU		A	6	0	2	1	1	1	1	5	1	18		
		B	73	10	20	25	8	10	7	43	16	212		
W TYM W RAMACH BONU STAŻOWEGO		A	0	0	0	0	0	0	0	0	0	0		
		B	0	0	0	0	0	0	0	0	0	0		
ROZPOCZĘCIA PRZYGOTOWANIA ZAWODOWEGO DOROSŁYCH		A	0	0	0	0	0	0	0	0	0	0		
		B	0	0	0	0	0	0	0	0	0	0		
ROZPOCZĘCIE PRAC SPOŁECZNIE UŻYTECZNYCH, W TYM W RAMACH PAI		A	0	0	0	0	0	0	0	0	0	0		
		B	6	0	9	17	6	0	12	0	0	50		
ODMOWA BEZ UZASADNIENIA PRZYCZYNNY PRZYJĘCIA PROPOZYCJI ODPOWIEDNIEJ PRACY LUB INNEJ FORMY POMOCY, W TYM W RAMACH PAI		A	1	0	0	0	0	0	0	0	0	1		
		B	12	1	0	5	1	2	2	5	0	28		
NIEPOTWIERDZENIA GOTOWOŚCI DO PRACY		A	11	0	0	1	0	0	10	0	0	22		
		B	63	0	5	6	2	7	26	17	5	131		
DOBROWOLNEJ REZYGNACJI ZE STATUSU BEZROBOTNEGO		A	4	0	0	1	1	1	0	2	1	10		
		B	72	13	7	14	6	12	10	23	7	164		
Z TEGO Z PRZYCZYŃ														

Tabela nr 6

ROZLICZENIE "NAPŁYWU - ODPŁYWU" BEZROBOTNYCH W SZCZEGÓLNEJ SYTUACJI NA RYNKU PRACY - DO 30 ROKU ŻYCIA - W MIESIĄCU LISTOPADZIE 2020R.

WYSZCZEGÓLNIENIE		JEDNOSTKA									RAZEM			
		Piła	Białostów	Kaczory	Łobżenica	Miasteczko Krajeńskie	Szydłowo	Ujście	Wyrzysk	Wysoka				
A) LISTOPAD 2020R. B) NARASTAJĄCO OD POCZĄTKU ROKU														
NAPŁYW BEZROBOTNYCH W SZCZEGÓLNEJ SYTUACJI NA RYNKU PRACY														
BEZROBOTNI ZAREJESTROWANI		A	44	9	3	10	6	7	5	11	11	106		
		B	717	62	88	147	30	79	90	196	105	1 514		
Z TEGO	PO RAZ PIERWSZY	A	16	1	3	4	4	4	0	7	5	44		
		B	268	23	43	43	16	36	35	65	36	565		
	PO RAZ KOLEJNY	A	28	8	0	6	2	3	5	4	6	62		
		B	449	39	45	104	14	43	55	131	69	949		
ODPŁYW BEZROBOTNYCH W SZCZEGÓLNEJ SYTUACJI NA RYNKU PRACY														
WYŁĄCZENI Z EWIDENCJI OGÓŁEM		A	66	3	5	16	2	6	9	20	9	136		
		B	576	58	76	141	22	72	73	187	86	1 291		
Z TEGO Z PRZYCZYŃ														
Z TEGO Z PRZYCZYŃ	PODJĘCIA PRACY		A	15	2	2	4	2	3	4	10	5	47	
			B	227	32	33	54	13	31	34	77	40	541	
	W TYM	NIESUBSYDIOWANEJ		A	12	2	1	3	2	2	4	9	5	40
				B	195	28	29	47	11	29	33	74	39	485
		W TYM	PODJĘCIE DZIAŁALNOŚCI GOSPODARCZEJ	A	0	0	0	0	1	0	0	0	0	1
				B	6	1	2	0	1	0	0	2	1	13
			PRACY SEZONOWEJ	A	0	0	0	0	0	0	0	0	0	0
				B	0	0	0	0	0	0	0	0	0	0
	SUBSYDIOWANEJ		A	3	0	1	1	0	1	0	1	0	7	
			B	32	4	4	7	2	2	1	3	1	56	
	Z TEGO	PRAC INTERWENCYJNYCH	A	0	0	0	0	0	0	0	1	0	1	
			B	4	1	0	0	1	0	0	1	0	7	
		ROBÓT PUBLICZNYCH	A	0	0	0	0	0	0	0	0	0	0	
			B	0	0	0	0	0	0	0	0	0	0	
		PODJĘCIE DZIAŁALNOŚCI GOSPODARCZEJ	A	1	0	1	1	0	0	0	0	0	3	
			B	8	1	2	2	0	1	1	2	0	17	
		W TYM W RAMACH BONU NA ZASIEDLENIE	A	0	0	0	0	0	0	0	0	0	0	
			B	0	0	0	0	0	0	0	0	0	0	
		PODJĘCIE PRACY W RAMACH REFUNDACJI KOSZTÓW ZATRUDNIENIA	A	2	0	0	0	0	1	0	0	0	3	
			B	13	1	1	3	1	1	0	0	0	20	
	INNE		A	0	0	0	0	0	0	0	0	0		
			B	4	0	1	0	0	0	0	0	1	6	
	ROZPOCZĘCIA SZKOLENIA		A	0	0	0	0	0	0	0	0	0		
			B	1	0	0	0	0	0	0	1	0	2	
	W TYM W RAMACH BONU SZKOLENIOWEGO		A	0	0	0	0	0	0	0	0	0		
			B	0	0	0	0	0	0	0	0	0		
	ROZPOCZĘCIA STAŻU		A	4	0	2	1	0	1	1	4	0	13	
		B	42	6	16	17	3	5	6	24	11	130		
W TYM W RAMACH BONU STAŻOWEGO		A	0	0	0	0	0	0	0	0	0			
		B	0	0	0	0	0	0	0	0	0			
ROZPOCZĘCIA PRZYGOTOWANIA ZAWODOWEGO DOROSŁYCH		A	0	0	0	0	0	0	0	0	0			
		B	0	0	0	0	0	0	0	0	0			
ROZPOCZĘCIE PRAC SPOŁECZNIE UŻYTECZNYCH, W TYM W RAMACH PAI		A	0	0	0	0	0	0	0	0	0			
		B	0	0	0	2	0	0	0	0	0	2		
ODMOWA BEZ UZASADNIONEJ PRZYCZYNY PRZYJĘCIA PROPOZYCJI ODPOWIEDNIEJ PRACY LUB INNEJ		A	0	0	0	0	0	0	0	0	0			
		B	3	0	0	3	0	1	1	3	0	11		
NIEPOTWIERDZENIA GOTOWOŚCI DO PRACY		A	3	0	1	1	0	0	4	0	0	9		
		B	16	0	4	6	2	3	9	10	2	52		
DOBROWOLNEJ REZYGNACJI ZE STATUSU BEZROBOTNEGO		A	2	0	0	0	0	1	0	1	0	4		
		B	19	7	3	11	1	6	2	11	2	62		

Tabela nr 6a

ROZLICZENIE "NAPŁYWU - ODPLYWU" BEZROBOTNYCH W SZCZEGÓLNEJ SYTUACJI NA RYNKU PRACY - W TYM DO 25 ROKU ŻYCIA - W MIESIĄCU LISTOPADZIE 2020R.

WYSZCZEGÓLNIENIE		JEDNOSTKA									RAZEM		
		Piła	Białośliwie	Kaczory	Łobżenica	Miasteczko Krajeńskie	Szydłowo	Ujście	Wyrzysk	Wysoka			
A) LISTOPAD 2020R. B) NARASTAJĄCO OD POCZĄTKU ROKU													
NAPŁYW BEZROBOTNYCH W SZCZEGÓLNEJ SYTUACJI NA RYNKU PRACY													
Z TEGO	BEZROBOTNI ZAREJESTROWANI	A	23	6	3	6	3	6	3	7	6	63	
		B	364	40	58	99	19	51	51	122	58	862	
	PO RAZ PIERWSZY	A	11	1	3	4	2	4	0	6	4	35	
		B	183	20	39	39	12	27	28	57	27	432	
	PO RAZ KOLEJNY	A	12	5	0	2	1	2	3	1	2	28	
		B	181	20	19	60	7	24	23	65	31	430	
ODPLYW BEZROBOTNYCH W SZCZEGÓLNEJ SYTUACJI NA RYNKU PRACY													
WYŁĄCZENI Z EWIDENCJI OGÓLEM		A	43	1	4	9	1	2	4	13	2	79	
		B	304	37	44	97	11	40	38	112	41	724	
Z TEGO Z PRZYCZYŃ													
Z TEGO Z PRZYCZYŃ	PODJĘCIA PRACY	A	9	1	1	0	1	2	2	6	1	23	
		B	111	20	15	36	8	16	20	42	17	285	
	W TYM	NIESUBSYDIOWANEJ	A	8	1	0	0	1	1	2	5	1	19
			B	92	19	13	30	7	14	20	41	17	253
	W TYM	PODJĘCIE DZIAŁALNOŚCI GOSPODARCZEJ	A	0	0	0	0	0	0	0	0	0	0
			B	0	1	1	0	0	0	1	0	0	3
	W TYM	PRACY SEZONOWEJ	A	0	0	0	0	0	0	0	0	0	0
			B	0	0	0	0	0	0	0	0	0	0
	SUBSYDIOWANEJ	A	1	0	1	0	0	1	0	1	0	4	
		B	19	1	2	6	1	2	0	1	0	32	
	W TYM	PRAC INTERWENCYJNYCH	A	0	0	0	0	0	0	0	1	0	1
			B	4	0	0	0	1	0	0	1	0	6
	W TYM	ROBÓT PUBLICZNYCH	A	0	0	0	0	0	0	0	0	0	0
			B	0	0	0	0	0	0	0	0	0	0
	W TYM	PODJĘCIE DZIAŁALNOŚCI GOSPODARCZEJ	A	0	0	1	0	0	0	0	0	0	1
			B	2	0	1	1	0	1	0	0	0	5
	W TYM	W RAMACH BONU NA ZASIEDLENIE	A	0	0	0	0	0	0	0	0	0	0
			B	0	0	0	0	0	0	0	0	0	0
	W TYM	PODJĘCIE PRACY W RAMACH REFUNDACJI KOSZTÓW ZATRUDNIENIA BEZROBOTNEGO	A	1	0	0	0	0	1	0	0	0	2
			B	9	1	1	3	0	1	0	0	0	15
	INNE	A	0	0	0	0	0	0	0	0	0	0	0
		B	3	0	0	0	0	0	0	0	0	0	3
	ROZPOCZĘCIA SZKOLENIA	A	0	0	0	0	0	0	0	0	0	0	0
		B	1	0	0	0	0	0	0	0	0	0	1
	W TYM	W RAMACH BONU SZKOLENIOWEGO	A	0	0	0	0	0	0	0	0	0	0
			B	0	0	0	0	0	0	0	0	0	0
ROZPOCZĘCIA STAŻU	A	1	0	0	0	0	0	1	2	0	4		
	B	22	6	9	10	1	3	4	16	5	76		
W TYM	W RAMACH BONU STAŻOWEGO	A	0	0	0	0	0	0	0	0	0	0	
		B	0	0	0	0	0	0	0	0	0	0	
ROZPOCZĘCIA PRZYGOTOWANIA ZAWODOWEGO DOROSŁYCH	A	0	0	0	0	0	0	0	0	0	0	0	
	B	0	0	0	0	0	0	0	0	0	0	0	
ROZPOCZĘCIE PRAC SPOŁECZNIE UŻYTECZNYCH, W TYM W RAMACH PAI	A	0	0	0	0	0	0	0	0	0	0	0	
	B	0	0	0	2	0	0	0	0	0	0	2	
ODMOWA BEZ UZASADNIONEJ PRZYCZYNY PRZYJĘCIA PROPOZYCJI ODPOWIEDNIEJ PRACY LUB INNEJ FORMY POMOCY, W TYM W RAMACH PAI	A	0	0	0	0	0	0	0	0	0	0	0	
	B	0	0	0	2	0	1	1	3	0	7		
NIEPOTWIERDZENIA GOTOWOŚCI DO PRACY	A	1	0	1	1	0	0	1	0	0	4		
	B	6	0	4	4	1	3	4	8	1	31		
DOBROWOLNEJ REZYGNACJI ZE STATUSU BEZROBOTNEGO	A	1	0	0	0	0	0	0	1	0	2		
	B	7	3	2	7	0	4	1	4	1	29		

Tabela nr 6b

ROZLICZENIE "NAPŁYWU - ODPIYU" BEZROBOTNYCH W SZCZEGÓLNEJ SYTUACJI NA RYNKU PRACY - POWYŻEJ 50 ROKU ŻYCIA - W MIESIĄCU LISTOPADZIE 2020R.

WYSZCZEGÓLNIENIE		JEDNOSTKA									RAZEM	
		Piła	Białośliwie	Kaczory	Łobżenica	Miasteczko Krajeńskie	Szydłowo	Ujście	Wyrzysk	Wysoka		
A) LISTOPAD 2020R. B) NARASTAJĄCO OD POCZĄTKU ROKU												
NAPŁYW BEZROBOTNYCH W SZCZEGÓLNEJ SYTUACJI NA RYNKU PRACY												
Z TEGO	BEZROBOTNI ZAREJESTROWANI	A	32	2	9	2	1	1	6	10	4	67
		B	481	40	36	62	16	48	54	103	30	870
	PO RAZ PIERWSZY	A	4	0	0	0	0	0	0	0	0	4
		B	57	4	2	4	2	6	5	6	2	88
	PO RAZ KOLEJNY	A	28	2	9	2	1	1	6	10	4	63
		B	424	36	34	58	14	42	49	97	28	782
ODPIYU BEZROBOTNYCH W SZCZEGÓLNEJ SYTUACJI NA RYNKU PRACY												
WYŁĄCZENI Z EWIDENCJI OGÓLEM		A	34	1	6	10	1	0	3	10	2	67
		B	380	31	40	66	19	38	48	97	41	760
Z TEGO Z PRZYCZYŃ												
Z TEGO	PODJĘCIA PRACY	A	15	1	4	6	0	0	1	6	0	33
		B	134	14	13	23	9	15	22	43	7	280
Z TEGO	W TYM	NIESUBSYDIOWANEJ	A	12	0	4	5	0	1	6	0	28
			B	131	13	13	20	6	14	22	38	7
Z TEGO	W TYM	PODJĘCIE DZIAŁALNOŚCI GOSPODARCZEJ	A	1	0	0	0	0	0	0	0	1
			B	7	0	0	0	0	1	0	0	8
Z TEGO	W TYM	PRACY SEZONOWEJ	A	0	0	0	0	0	0	0	0	0
			B	0	0	0	0	0	0	0	0	0
Z TEGO	SUBSYDIOWANEJ		A	3	1	0	1	0	0	0	0	5
			B	3	1	0	3	3	1	0	5	0
Z TEGO	PRAC INTERWENCYJNYCH		A	0	0	0	0	0	0	0	0	0
			B	0	0	0	0	0	0	0	0	0
Z TEGO	ROBÓT PUBLICZNYCH		A	0	0	0	0	0	0	0	0	0
			B	0	0	0	1	2	0	3	0	6
Z TEGO	PODJĘCIE DZIAŁALNOŚCI GOSPODARCZEJ		A	0	0	0	0	0	0	0	0	0
			B	0	0	0	0	0	0	0	0	0
Z TEGO	W TYM W RAMACH BONU NA ZASIEDLENIE		A	X	X	X	X	X	X	X	X	X
			B	X	X	X	X	X	X	X	X	X
Z TEGO	PODJĘCIE PRACY W RAMACH REFUNDACJI KOSZTÓW ZATRUDNIENIA BEZROBOTNEGO		A	1	0	0	0	0	0	0	0	1
			B	1	0	0	0	0	0	1	0	2
Z TEGO	INNE		A	2	1	0	1	0	0	0	0	4
			B	2	1	0	2	1	1	0	1	0
Z TEGO	ROZPOCZĘCIA SZKOLENIA		A	0	0	0	0	0	0	0	0	0
			B	3	0	0	0	0	0	0	0	0
Z TEGO	W TYM W RAMACH BONU SZKOLENIOWEGO		A	X	X	X	X	X	X	X	X	X
			B	X	X	X	X	X	X	X	X	X
Z TEGO	ROZPOCZĘCIA STAŻU		A	1	0	0	0	0	0	0	0	1
			B	5	0	2	2	1	2	1	6	4
Z TEGO	W TYM W RAMACH BONU STAŻOWEGO		A	x	x	x	x	x	x	x	x	x
			B	x	x	x	x	x	x	x	x	x
Z TEGO	ROZPOCZĘCIA PRZYGOTOWANIA ZAWODOWEGO DOROSŁYCH		A	0	0	0	0	0	0	0	0	0
			B	0	0	0	0	0	0	0	0	0
Z TEGO	ROZPOCZĘCIE PRAC SPOŁECZNIE UŻYTECZNYCH, W TYM W RAMACH PAI		A	0	0	0	0	0	0	0	0	0
			B	4	0	9	11	1	0	6	0	0
Z TEGO	ODMOWA BEZ UZASADNIONEJ PRZYCZYNY PRZYJĘCIA PROPOZYCJI ODPOWIEDNIEJ PRACY LUB INNEJ FORMY POMOCY, W TYM W RAMACH PAI		A	0	0	0	0	0	0	0	0	0
			B	1	0	0	1	0	0	0	0	0
Z TEGO	NIEPOTWIERDZENIA GOTOWOŚCI DO PRACY		A	0	0	0	0	0	0	0	0	0
			B	6	0	0	0	2	2	1	1	0
Z TEGO	DOBROWOLNEJ REZYGNACJI ZE STATUSU BEZROBOTNEGO		A	1	0	0	0	1	0	0	1	3
			B	19	1	0	0	2	2	0	4	1

**ROZLICZENIE "NAPŁYWU - ODPLYWU" BEZROBOTNYCH W SZCZEGÓLNEJ SYTUACJI
NA RYNKU PRACY - DŁUGOTRWALE BEZROBOTNI - W MIESIĄCU LISTOPADZIE 2020R.**

WYSZCZEGÓLNIENIE		JEDNOSTKA									RAZEM
		Piła	Białostów	Kaczory	Łobżenica	Miasteczko Krajeńskie	Szydłowo	Ujście	Wyrzysk	Wysoka	
A) LISTOPAD 2020R. B) NARASTAJĄCO OD POCZĄTKU ROKU		NAPŁYW BEZROBOTNYCH W SZCZEGÓLNEJ SYTUACJI NA RYNKU PRACY									
BEZROBOTNI ZAREJESTROWANI	A	47	5	9	8	3	5	11	13	7	108
	B	454	32	50	92	27	46	58	112	50	921
Z TEGO PO RAZ PIERWSZY	A	X	X	X	X	X	X	X	X	X	X
	B	X	X	X	X	X	X	X	X	X	X
PO RAZ KOLEJNY	A	47	5	9	8	3	5	11	13	7	108
	B	454	32	50	92	27	46	58	112	50	921
		ODPLYW BEZROBOTNYCH W SZCZEGÓLNEJ SYTUACJI NA RYNKU PRACY									
WYŁĄCZENI Z EWIDENCJI OGÓLEM	A	34	1	5	17	1	5	7	6	4	80
	B	292	19	43	86	16	35	48	91	38	668
		Z TEGO Z PRZYCZYŃ									
PODJĘCIA PRACY	A	4	0	3	4	0	1	1	4	0	17
	B	83	7	14	21	8	6	17	37	9	202
W TYM NIESUBSYDIOWANEJ	A	4	0	3	4	0	1	1	4	0	17
	B	79	7	14	19	6	6	17	33	8	189
W TYM PODJĘCIE DZIAŁALNOŚCI GOSPODARCZEJ	A	0	0	0	0	0	0	0	0	0	0
	B	2	1	0	0	1	0	0	1	0	5
W TYM PRACY SEZONOWEJ	A	0	0	0	0	0	0	0	0	0	0
	B	0	0	0	0	0	0	0	0	0	0
SUBSYDIOWANEJ	A	0	0	0	0	0	0	0	0	0	0
	B	4	0	0	2	2	0	0	4	1	13
Z TEGO PRAC INTERWENCYJNYCH	A	0	0	0	0	0	0	0	0	0	0
	B	0	0	0	0	0	0	0	0	0	0
Z TEGO ROBÓT PUBLICZNYCH	A	0	0	0	0	0	0	0	0	0	0
	B	0	0	0	1	2	0	0	3	1	7
Z TEGO PODJĘCIE DZIAŁALNOŚCI GOSPODARCZEJ	A	0	0	0	0	0	0	0	0	0	0
	B	0	0	0	0	0	0	0	1	0	1
W TYM W RAMACH BONU NA ZASIEDLENIE	A	0	0	0	0	0	0	0	0	0	0
	B	0	0	0	0	0	0	0	0	0	0
Z TEGO PODJĘCIE PRACY W RAMACH REFUNDACJI KOSZTÓW ZATRUDNIENIA BEZROBOTNEGO	A	0	0	0	0	0	0	0	0	0	0
	B	2	0	0	1	0	0	0	0	0	3
Z TEGO INNE	A	0	0	0	0	0	0	0	0	0	0
	B	2	0	0	0	0	0	0	0	0	2
ROZPOCZĘCIA SZKOLENIA	A	0	0	0	0	0	0	0	0	0	0
	B	0	0	0	0	0	0	0	0	0	0
W TYM W RAMACH BONU SZKOLENIOWEGO	A	0	0	0	0	0	0	0	0	0	0
	B	0	0	0	0	0	0	0	0	0	0
ROZPOCZĘCIA STAŻU	A	0	0	0	0	0	1	0	0	0	1
	B	5	2	4	5	2	4	1	9	5	37
W TYM W RAMACH BONU STAŻOWEGO	A	0	0	0	0	0	0	0	0	0	0
	B	0	0	0	0	0	0	0	0	0	0
ROZPOCZĘCIA PRZYGOTOWANIA ZAWODOWEGO DOROSŁYCH	A	0	0	0	0	0	0	0	0	0	0
	B	0	0	0	0	0	0	0	0	0	0
ROZPOCZĘCIE PRAC SPOŁECZNIE UŻYTECZNYCH, W TYM W RAMACH PAI	A	0	0	0	0	0	0	0	0	0	0
	B	5	0	8	13	2	0	11	0	0	39
ODMÓWA BEZ UZASADNIONEJ PRZYCZYNY PRZYJĘCIA PROPOZYCJI ODPOWIEDNIEJ PRACY LUB INNEJ FORMY POMOCY, W TYM W RAMACH PAI	A	0	0	0	0	0	0	0	0	0	0
	B	1	0	0	1	0	0	0	0	0	2
NIEPOTWIERDZENIA GOTOWOŚCI DO PRACY	A	1	0	0	1	0	0	4	0	0	6
	B	8	0	1	2	1	1	6	4	1	24
DOBROWOLNEJ REZYGNACJI ZE STATUSU BEZROBOTNEGO	A	1	0	0	1	1	1	0	0	0	4
	B	21	3	1	5	1	7	1	6	3	48

WOLNE MIEJSCA PRACY I MIEJSCA AKTYWIZACJI ZAWODOWEJ

Wyszczególnienie	Zgłoszone w miesiącu sprawozdawczym						W końcu miesiąca sprawozdawczego	
	razem	z rubr. 1 dotyczące pracy			razem	w tym niewykorzystane dłużej niż 1 miesiąc		
		subsydiowanej	z sektora publicznego	sezonowej				
1	2	3	4	5	6			
OGÓŁEM	175	16	16	144	88	16		
zatrudnienie lub inna praca zarobkowa	160	1	11	144	71	8		
miejsca aktywizacji zawodowej	15	15	5	X	17	8		
z tego	15	15	5	X	17	8		
staże								
przygotowanie zawodowe dorosłych	0	0	0	X	0	0		
prace społecznie użyteczne	0	0	0	X	0	0		
dla niepełnosprawnych	8	1	1	0	11	3		
dla osób w okresie do 12 miesięcy od dnia ukończenia nauki	1	0	0	0	0	0		

ZGŁOSZENIA ZWOLNIEŃ I ZWOLNIENIA GRUPOWE, ZWOLNIENIA MONITOROWANE*

WYSZCZEGÓLNIENIE na koniec m-ca sprawozdawczego	W MIESIĄCU				NA KONIEC MIESIĄCA			
	Z SEKTORA PUBLICZNEGO		Z SEKTORA PRYWATNEGO		Z SEKTORA PUBLICZNEGO		Z SEKTORA PRYWATNEGO	
	ZAKŁADY	OSOBY	ZAKŁADY	OSOBY	ZAKŁADY	OSOBY	ZAKŁADY	OSOBY
	1	2	3	4	5	6	7	8
zgłoszenia zwolnień grupowych	1	0	0	0	0	0	0	0
zwolnienia grupowe	2	0	0	0	X	x	X	X
zwolnienia monitorowane	3	0	0	0	X	X	X	X

* ujmuje się wyłącznie zgłoszenia dot. zwolnień pracowników zameldowanych na terenie powiatu pińskiego

