

# **POWIATOWY URZĄD PRACY W PIŁE**

---

**BIULETYN INFORMACYJNY**

**ZA MAJ 2020 R.**

---

**PIŁA, CZERWIEC 2020 R.**

**Dane statystyczne zawarte w niniejszej informacji zamieszczone są na stronie internetowej:**

**<http://pila.praca.gov.pl>**

## 1. Zmiany w stanie i strukturze bezrobocia

W Powiatowym Urzędzie Pracy w Pile na koniec maja 2020 roku zarejestrowanych było 2.862 osoby bezrobotne, w tym 1.637 kobiet. W porównaniu z poprzednim miesiącem bezrobocie w powiecie pilskim wzrosło o 166 osób, tj. o 6,2%, natomiast w odniesieniu do końca maja 2019 r. było wyższe o 461 osób, tj. o 19,2%.

W stosunku do kwietnia 2020r., nastąpił wzrost liczby osób bezrobotnych w 7 jednostkach administracyjnych powiatu, tj.:

- |                    |                           |
|--------------------|---------------------------|
| 1. gm. Szydłowo    | – o 17 osób, tj. o 10,1%, |
| 2. mig. Ujście     | – o 14 osób, tj. o 10,0%, |
| 3 m. Piła          | – o 118 osób, tj. o 8,2%, |
| 4. mig. Wysoka     | – o 12 osób, tj. o 8,1%,  |
| 5. gm. Kaczory     | – o 9 osób, tj. o 7,4%,   |
| 6. gm. Białośliwie | – o 4 osoby, tj. o 4,0%,  |
| 7. mig. Wyrzysk    | – o 13 osób, tj. o 4,0%.  |

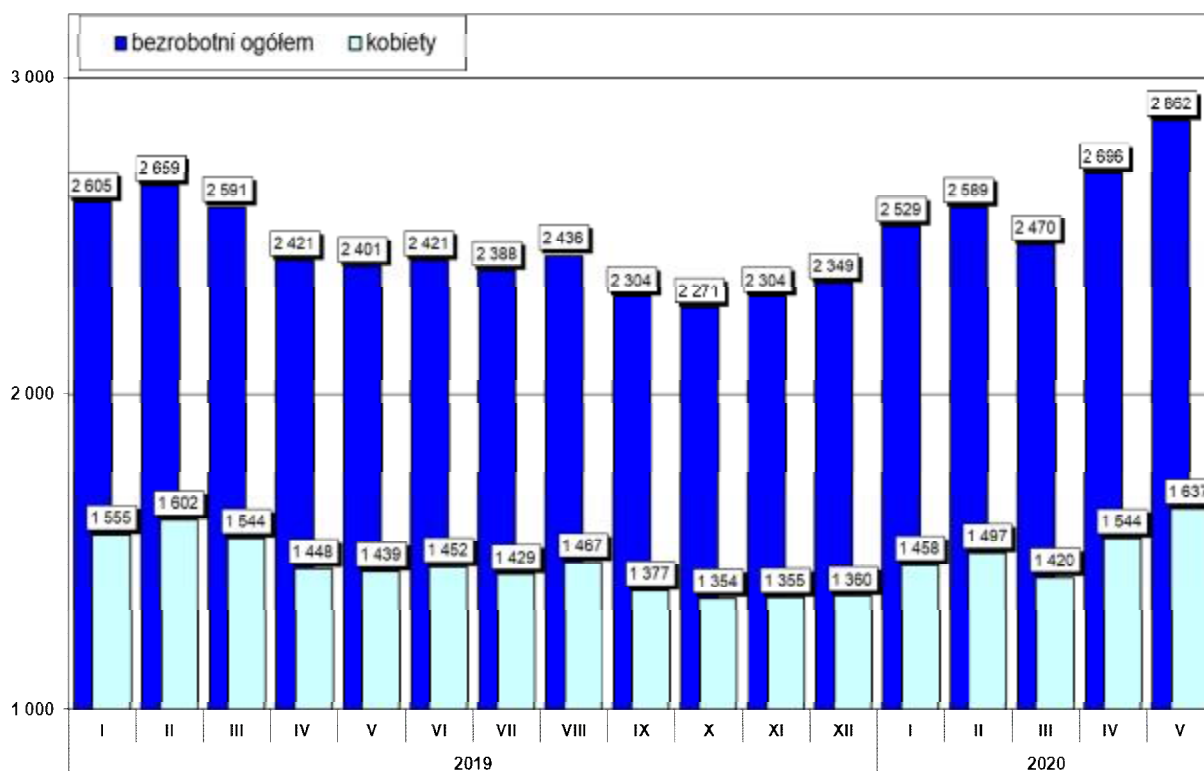
W 2 jednostkach administracyjnych nastąpił spadek osób bezrobotnych, tj.:

- |                              |                          |
|------------------------------|--------------------------|
| 1. mig. Łobżenica            | – o 18 osób, tj. o 8,3%, |
| 2. gm. Miasteczko Krajeńskie | – o 3 osoby, tj. o 6,7%. |

W poniższej tabeli przedstawiono zmianę liczby osób bezrobotnych oraz jej dynamikę w stosunku do poprzedniego miesiąca i analogicznego miesiąca w poprzednim roku.

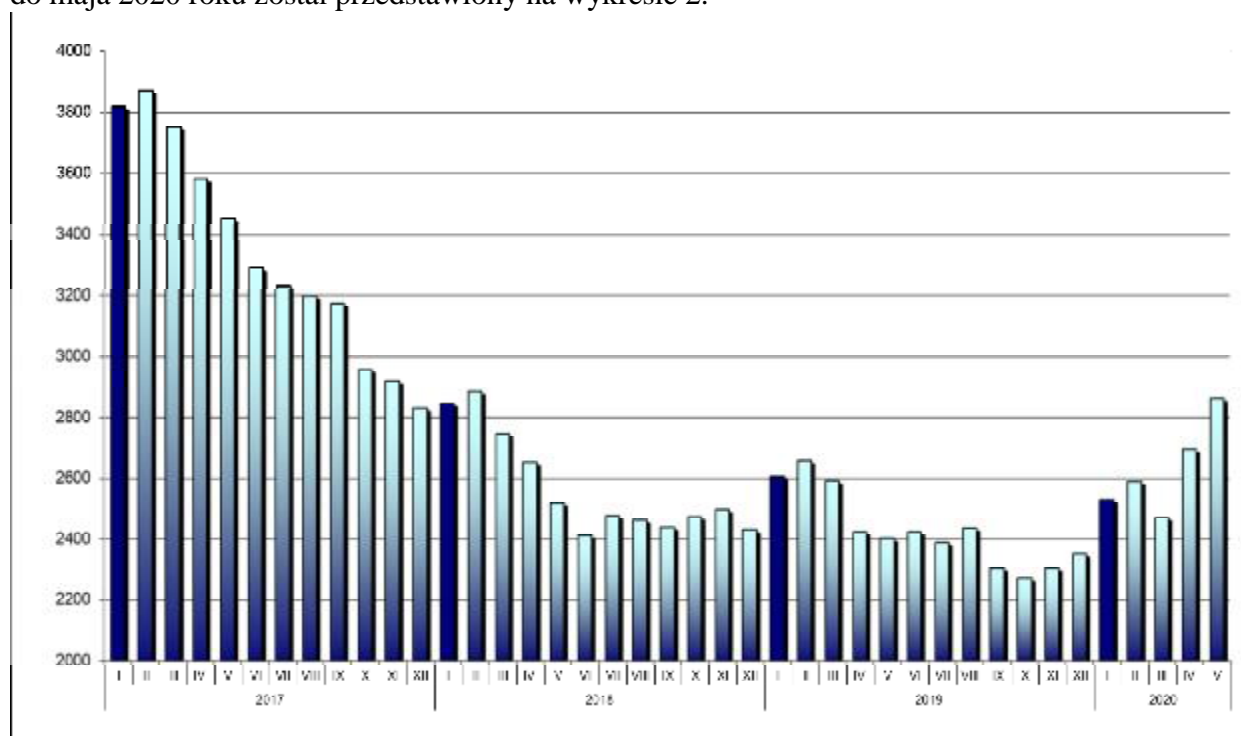
Jednostka	Liczba zarejestrowanych osób bezrobotnych			Różnica			
	31.05.2020r.	30.04.2020r.	31.05.2019r.	31.05.2020 r. / 30.04.2020 r.		31.05.2020 r. / 31.05.2019 r.	
				w liczbach	dynamika	w liczbach	dynamika
miasto Piła	1549	1431	1257	118	108,2	292	123,2
gmina Białośliwie	105	101	85	4	104,0	20	123,5
gmina Kaczory	130	121	118	9	107,4	12	110,2
miasto i gmina Łobżenica	199	217	198	-18	91,7	1	100,5
gmina Miasteczko Krajeńskie	42	45	42	-3	93,3	0	100,0
gmina Szydłowo	185	168	156	17	110,1	29	118,6
miasto i gmina Ujście	154	140	122	14	110,0	32	126,2
miasto i gmina Wyrzysk	337	324	297	13	104,0	40	113,5
miasto i gmina Wysoka	161	149	126	12	108,1	35	127,8
<b>RAZEM powiat pilski</b>	<b>2862</b>	<b>2696</b>	<b>2401</b>	<b>166</b>	<b>106,2</b>	<b>461</b>	<b>119,2</b>

Zmiany w poziomie bezrobocia zostały przedstawione na wykresie poniżej.



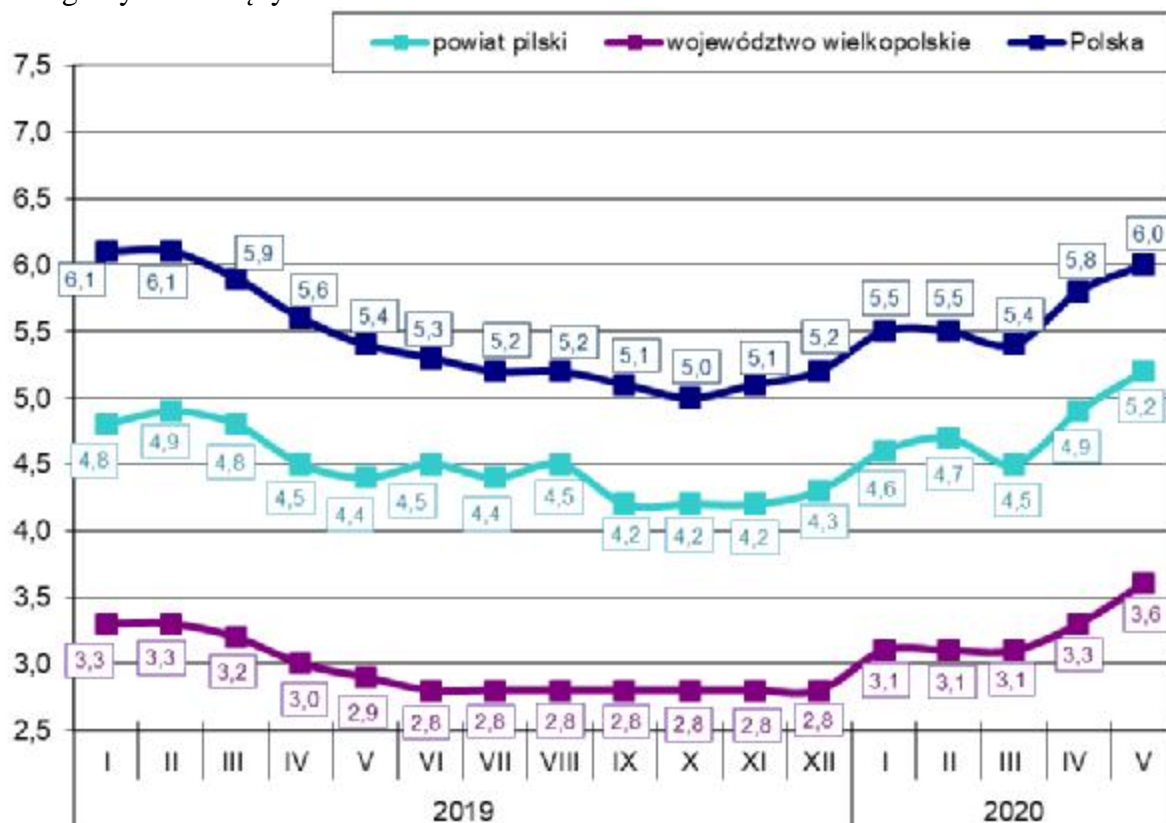
Wykres 1. Liczba zarejestrowanych osób bezrobotnych w powiecie pilskim (stan na koniec miesiąca)

Natomiast poziom bezrobocia w powiecie pilskim w okresie od stycznia 2017 roku do maja 2020 roku został przedstawiony na wykresie 2.



Wykres 2. Poziom bezrobocia w powiecie pilskim w okresie od stycznia 2017 roku do maja 2020 roku.

Stopa bezrobocia na koniec maja 2020r. wyniosła w powiecie pilskim 5,2%, w województwie wielkopolskim 3,6% i w kraju 6,0%. Na wykresie poniżej przedstawiono stopę bezrobocia w powiecie pilskim, województwie wielkopolskim oraz w kraju na koniec poszczególnych miesięcy.



Wykres 3. Stopa bezrobocia w powiecie pilskim, województwie wielkopolskim i w kraju.

Stopa bezrobocia na koniec maja 2020r. w porównaniu z końcem kwietnia 2020r. w powiecie pilskim oraz w województwie wielkopolskim wzrost o 0,3 punkty procentowe, natomiast w kraju wzrost o 0,2 punkty procentowe.

Wskaźnik bezrobocia rejestrowanego na koniec maja br. w powiecie pilskim ukształtował się na poziomie 3,4% (wg liczby bezrobotnych na koniec maja 2020 roku i liczby ludności w wieku produkcyjnym wg stanu na koniec grudnia 2018 r. - najbardziej aktualne dane statystyczne). Ponadto w jednostkach administracyjnych powiatu pilskiego wskaźnik bezrobocia rejestrowanego wyniósł:

1. mig. Wyrzysk – 3,9%,
2. mig. Wysoka – 3,9%,
3. gm. Białośliwie – 3,5%,
4. m. Piła – 3,5%,
5. mig. Łobżenica – 3,3%,
6. gm. Szydłowo – 3,1%,
7. mig. Ujście – 3,0%,
8. gm. Kaczory – 2,6%,
9. gm. Miasteczko Krajeńskie – 2,1%.

W populacji osób bezrobotnych przeważały kobiety – ich liczba na koniec maja 2020r. wyniosła 1.637 osób, tj. 57,2% ogółu. W porównaniu z końcem maja 2019 roku, liczba kobiet była wyższa o 198 osób, tj. o 13,8%.

Najniższy odsetek bezrobotnych kobiet odnotowany został w gminie Piła – 52,3% oraz w gminie Ujście – 53,9%. Najwyższy odsetek bezrobotnych kobiet zanotowano w gminie Białośliwie – 71,4% oraz w gminie Wyrzysk – 66,8%. W pozostałych gminach powiatu udział bezrobotnych kobiet do ogółu bezrobotnych wyniósł: w gminie Szydłowo – 60,0%, w gminie Miasteczko Krajeńskie 61,9%, w gminie Kaczory – 62,3%, w gminie Wysoka – 62,7% oraz w gminie Łobżenica – 62,8%.

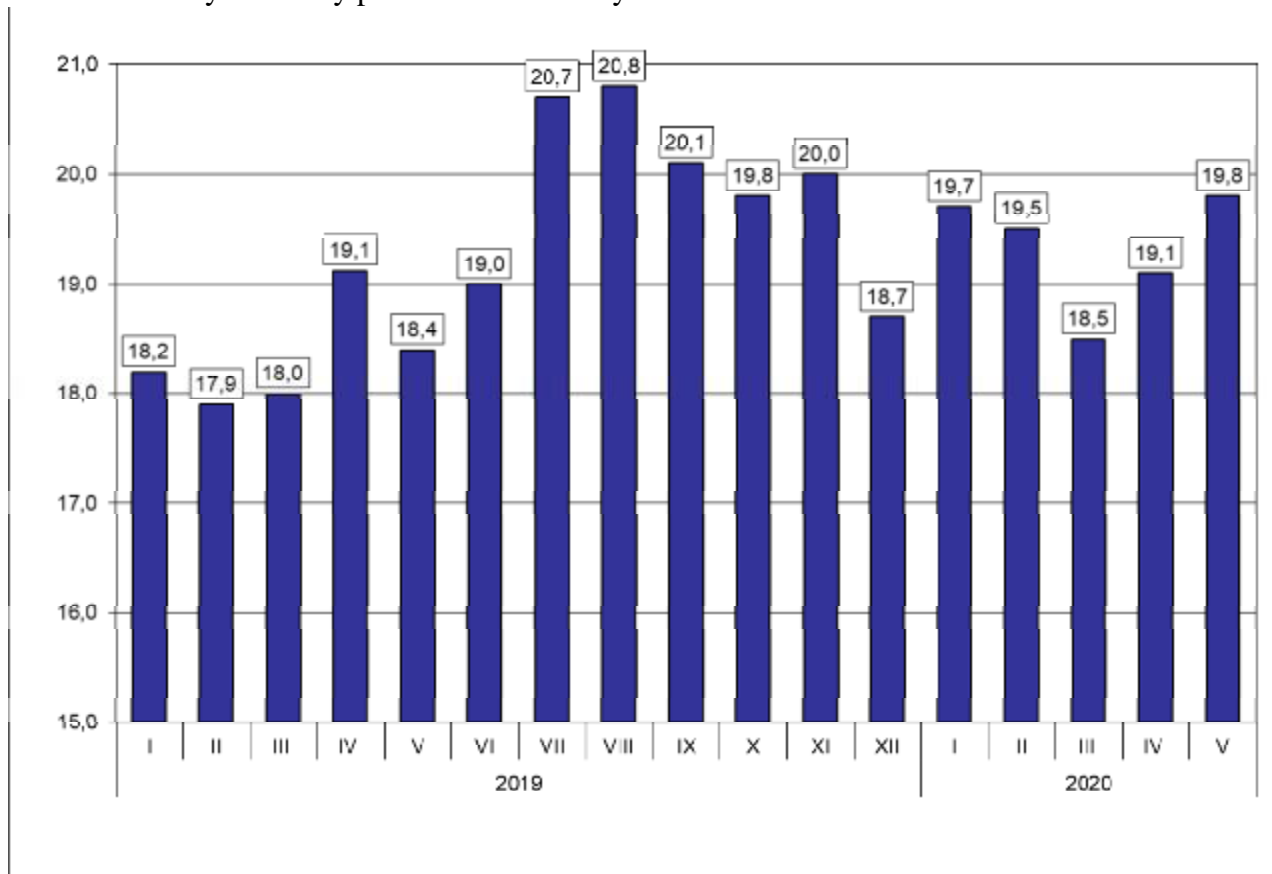
W poszczególnych jednostkach administracyjnych powiatu liczba kobiet, które po urodzeniu dziecka nie podjęły zatrudnienia przedstawiała się następująco:

Lp.	Gmina	Liczba kobiet zarejestrowanych na koniec 31.05.2020 r.	Liczba kobiet, które nie podjęły zatrudnienia po urodzeniu dziecka na koniec 31.05.2020 r.	% udział kobiet, które nie podjęły zatrudnienia (...) do zarejestrowanych kobiet
1.	Piła	810	208	25,7
2.	Białośliwie	75	13	17,3
3.	Kaczory	81	20	24,7
4.	Łobżenica	125	49	39,2
5.	Miasteczko Krajeńskie	26	13	50,0
6.	Szydłowo	111	34	30,6
7.	Ujście	83	22	26,5
8.	Wyrzysk	225	61	27,1
9.	Wysoka	101	28	27,7
	<b>Ogółem</b>	1637	448	27,4

Na koniec maja 2020r. zarejestrowanych było 448 kobiet, które po urodzeniu dziecka nie podjęły zatrudnienia, tj. 27,4% ogółu zarejestrowanych kobiet.

Na koniec maja 2020 r. prawo do zasiłku dla bezrobotnych posiadało 566 osób, tj. 19,8% zarejestrowanych. W porównaniu do poprzedniego miesiąca wskaźnik ten wzrósł o 0,7 punktu procentowego, natomiast w odniesieniu do końca maja 2019r. był wyższy o 1,4 punktu procentowego.

Zmiany wysokości udziału osób z prawem do zasiłku w ogólnej liczbie zarejestrowanych osób bezrobotnych zostały przedstawione na wykresie 4.



Wykres 4. Udział osób z prawem do zasiłku w ogólnej liczbie zarejestrowanych osób bezrobotnych na koniec miesiąca.

W okresie analizowanego miesiąca w Powiatowym Urzędzie Pracy w Pile zarejestrowało się 348 osób, w tym 175 kobiet. W porównaniu z majem 2019r. „napływ” do bezrobocia był niższy o 83 osoby, tj. o 19,3%.

Szczegółowe informacje dotyczące osób nowo zarejestrowanych z podziałem na poszczególne gminy powiatu pilskiego zostały przedstawione w załączonej tabeli 4 i 4a.

Spośród osób nowo zarejestrowanych 317 pracowało zawodowo przed nabyciem statusu bezrobotnego – stanowili oni 91,1% „napływu” do bezrobocia. Porównując z analogicznym okresem 2019 roku, udział osób poprzednio pracujących wśród nowo zarejestrowanych był wyższy o 7,1 punkty procentowe.

Udział podstawowych grup bezrobotnych wśród osób nowo zarejestrowanych oraz wśród ogólnej liczby osób bezrobotnych na koniec maja 2020 r. przedstawiał się następująco:

Podstawowe grupy osób bezrobotnych	Udział wśród osób nowo zarejestrowanych w maju 2020r. (%)	Udział wśród ogółu zarejestrowanych na koniec maja 2020r. (%)
Kobiety	50,3	57,2
osoby poprzednio pracujące	91,1	88,9
– w tym zwolnione z przyczyn dot. zakładu pracy	4,3	3,1
osoby z prawem do zasiłku	31,9	19,8
osoby zamieszkałe na wsi	34,5	34,9
osoby w okresie do 12 miesięcy od dnia ukończenia nauki	4,0	2,1
bez kwalifikacji zawodowych	28,2	27,6
bez doświadczenia zawodowego	15,8	17,9

Dokładne informacje o poszczególnych kategoriach zarejestrowanych osób – podane w liczbach bezwzględnych – przedstawiają załączone tabele nr 1, 2 i 3.

Wśród osób, które zarejestrowały się w Urzędzie w maju 2020r., 65 zarejestrowało się po raz pierwszy, a 283 po raz kolejny, co stanowiło odpowiednio: 18,7% i 81,3% spośród ogółu osób nowo zarejestrowanych. W analogicznym okresie 2019 roku wskaźniki te wyniosły odpowiednio: 16,5% oraz 83,5%. Ponadto 34,5% (120 osób) nowych rejestracji stanowili mieszkańcy wsi – o 1,8 punkty procentowe mniej aniżeli w 2019 roku.

Udziały osób bezrobotnych będących w szczególnej sytuacji na rynku pracy w ogólnej liczbie zarejestrowanych osób bezrobotnych oraz wśród osób nowo zarejestrowanych przedstawiono w tabeli poniżej.

Wyszczególnienie	Udział wśród osób nowo zarejestrowanych w maju 2020r. (%)	Udział wśród ogółu zarejestrowanych na koniec maja 2020r. (%)
do 30. roku życia	32,2	27,4
do 25. roku życia	19,3	13,3
długotrwale bezrobotne	20,1	29,7
powyżej 50. roku życia	24,7	26,3
korzystające ze świadczeń z pomocy społecznej	0,3	0,7
posiadające co najmniej jedno dziecko do 6 roku życia	11,2	18,8
posiadające co najmniej jedno dziecko niepełnosprawne do 18 roku życia	0,0	0,3
niepełnosprawni	7,2	8,5



W maju 2020r. z ewidencji bezrobotnych Powiatowego Urzędu Pracy w Pile wyłączono 182 osoby (w tym 82 kobiety) – o 269 osób, tj. o 59,6% mniej aniżeli w maju 2019r. Najwięcej osób bezrobotnych wyłączono w mieście Pile – 74 osoby. W pozostałych jednostkach administracyjnych powiatu wyłączono w: Łobżenicy – 33 osoby, Wyrzysku – 28 osób, Szydłowie – 14 osób, Ujściu – 9 osób, Białosłiwie – 8 osób, Wysokiej – 7 osób, Kaczorach – 4 osoby i Miasteczku Krajeńskim – 2 osoby.

Szczegółowe informacje dotyczące osób wyłączonych z ewidencji Powiatowego Urzędu Pracy w Pile, w podziale na gminy, przedstawiono w załączonej tabeli nr 5, natomiast rozliczenie „napływu” i „odpływu” osób do 30. roku życia, w tym do 25. roku życia, powyżej 50. roku życia oraz osób długotrwale bezrobotnych, w podziale na gminy, przedstawiają tabele nr 6, 6a, 6b i 6c.

Szczegółowe informacje dotyczące „napływu” i „odpływu” na terenie poszczególnych gmin powiatu pilskiego w maju 2020 r. przedstawia poniższa tabela.

Lp.	Gmina	Napływ			Odpływ		
		Liczba osób bezrobotnych ogółem	w tym kobiet	% udział	Liczba osób bezrobotnych ogółem	w tym kobiet	% udział
1.	Piła	192	95	49,5	74	28	37,8
2.	Białosłiwie	12	8	66,7	8	4	50,0
3.	Kaczory	13	7	53,8	4	2	50,0
4.	Łobżenica	15	5	33,3	33	14	42,4
5.	Miasteczko Krajeńskie	2	0	0,0	5	4	80,0
6.	Szydłowo	31	17	54,8	14	4	28,6
7.	Ujście	23	11	47,8	9	7	77,8
8.	Wyrzysk	41	22	53,7	28	15	53,6
9.	Wysoka	19	10	52,6	7	4	57,1
	<b>Powiat pilski</b>	<b>348</b>	<b>175</b>	<b>50,3</b>	<b>182</b>	<b>82</b>	<b>45,1</b>

Spośród ogółu wyłączonych, najwięcej osób, bo 112 (61,5%) wyrejestrowano z powodu podjęcia pracy, z czego:

- pracy niesubsydiowanej – 97 osób, tj. 53,3% ogółu wyłączonych,
- pracy subsydiowanej – 15 osób, tj. 8,2% ogółu wyłączonych.

Pozostałe 70 osób (38,5) wyłączono, z powodu:

- rozpoczęcia stażu – 4 osoby, tj. 2,2%,
- niepotwierdzenia gotowości do podjęcia pracy – 1 osobę, tj. 0,6%,
- rozpoczęcia prac społecznie użytecznych – 18 osób, tj. 9,9%,
- dobrowolnej rezygnacji ze statusu bezrobotnego – 8 osób, tj. 4,4%,
- nabycia praw do świadczeń przedemerytalnych – 1 osobę, tj. 0,6%,
- osiągnięcia wieku emerytalnego – 5 osób, tj. 2,7%,
- innych – 33 osoby, tj. 18,1% ogółu wyłączonych.

W maju 2020r. aktywnymi formami przeciwdziałania bezrobociu objęto 37 osób.

W okresie analizowanego miesiąca do Urzędu zgłoszono 132 wolne miejsca pracy i miejsca aktywizacji zawodowej, tj. o 176 mniej aniżeli w maju 2019r. i o 56 więcej niż w kwietniu 2020 r. Spośród wszystkich wolnych miejsc pracy, 118 dotyczyło zatrudnienia lub innej pracy zarobkowej (w tym 9 – pracy subsydiowanej), a 14 dotyczyło miejsc aktywizacji zawodowej. 109 wolnych miejsc pracy (82,6%) dotyczyło pracy niesubsydiowanej, a 23 (17,4%) pracy subsydiowanej. Ponadto 22 wolne miejsca dotyczyło propozycji zatrudnienia/innej pracy zarobkowej lub aktywizacji zawodowej w sektorze publicznym. Spośród wolnych miejsc ogółem 3 skierowanych było dla osób z niepełnosprawnościami. Szczegółowe informacje dotyczące wolnych miejsc pracy i miejsc aktywizacji zawodowej zostały przedstawione w załączonej tabeli nr 7.

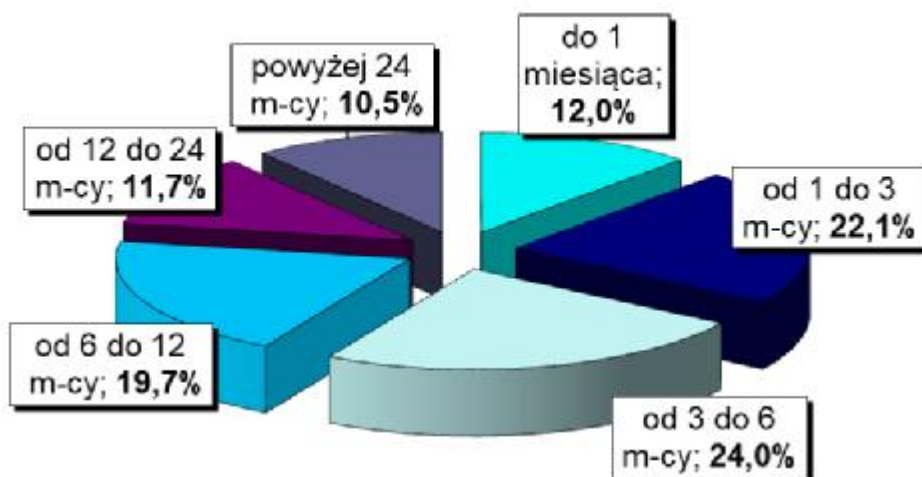
W maju 2020 r. firma Reederei Strahlmann Sp. Z O. O. zgłosiła zwolnienie 1 pracownika na podstawie ustawy o szczególnych zasadach rozwiązywania z pracownikami stosunków pracy z przyczyn niedotyczących pracowników.

Na koniec maja 2020 roku w Powiatowym Urzędzie Pracy w Pile zarejestrowanych było 90 osób zwolnionych z przyczyn niedotyczących pracowników, tj. o 51 osób (130,8%) więcej aniżeli na koniec maja 2019r.

## 2. Charakterystyka populacji bezrobotnych

Analizując populację zarejestrowanych osób bezrobotnych pod względem czasu pozostawania bez pracy można zauważyć, że na koniec maja br. najliczniejszą grupę stanowiły osoby pozostające bez pracy od 3 do 6 miesięcy – 688 osób, tj. 24,0% ogółu. Liczną była również grupa osób pozostających bez pracy od 1 do 3 miesięcy – 633 osoby, tj. 22,1%. Najmniej liczną grupę stanowiły osoby pozostające bez pracy powyżej 24 miesięcy – 300 osób, tj. 10,5% ogółu.

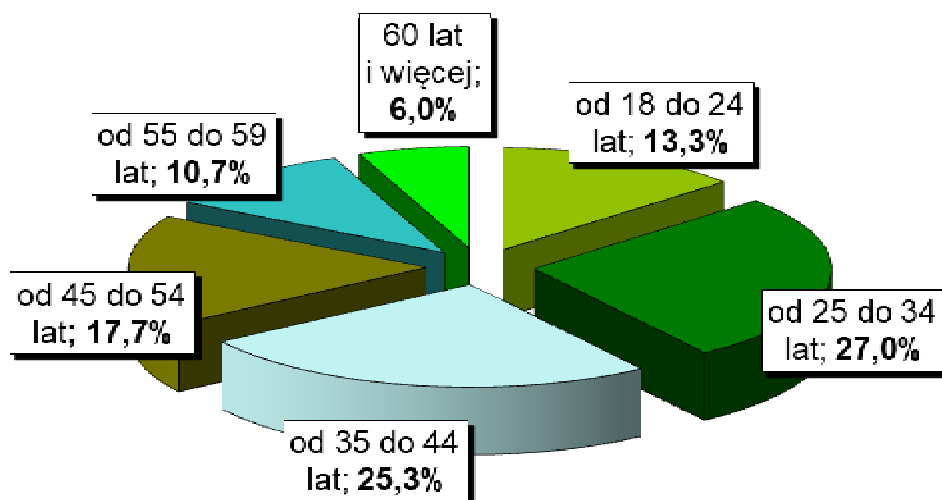
Na wykresie 5. przedstawiono strukturę osób bezrobotnych ze względu na czas pozostawania bez pracy.



Wykres 5. Struktura osób bezrobotnych według czasu pozostawania bez pracy – stan na koniec maja 2020 r.

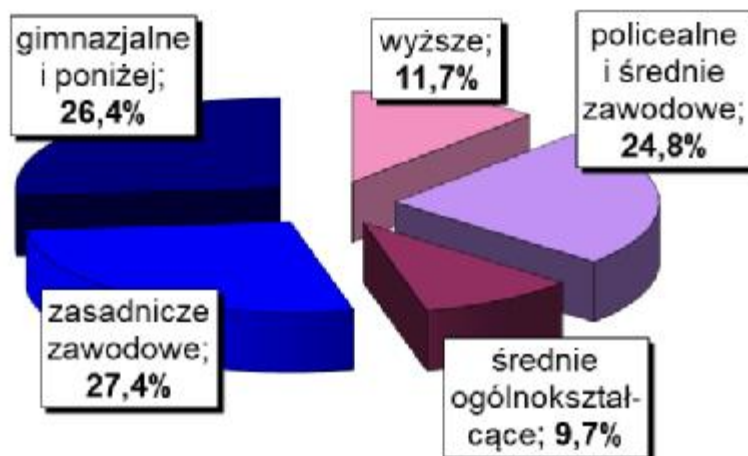
Biorąc pod uwagę wiek osób bezrobotnych należy wskazać, że najwięcej zarejestrowanych mieściło się w przedziale wiekowym od 25 do 34 roku życia – 772 osoby, tj. 27,0% ogółu. Liczną była również grupa osób z przedziału od 35 do 44 lat – 724 osoby, tj. 25,3% ogółu. Najmniej liczne grupy wiekowe stanowiły osoby z przedziału od 55 do 59 lat – 305 osób, tj. 10,7% ogółu oraz od 60 lat i więcej – 173 osoby, tj. 6,0% ogółu.

Na wykresie poniżej przedstawiono strukturę osób bezrobotnych ze względu na wiek.



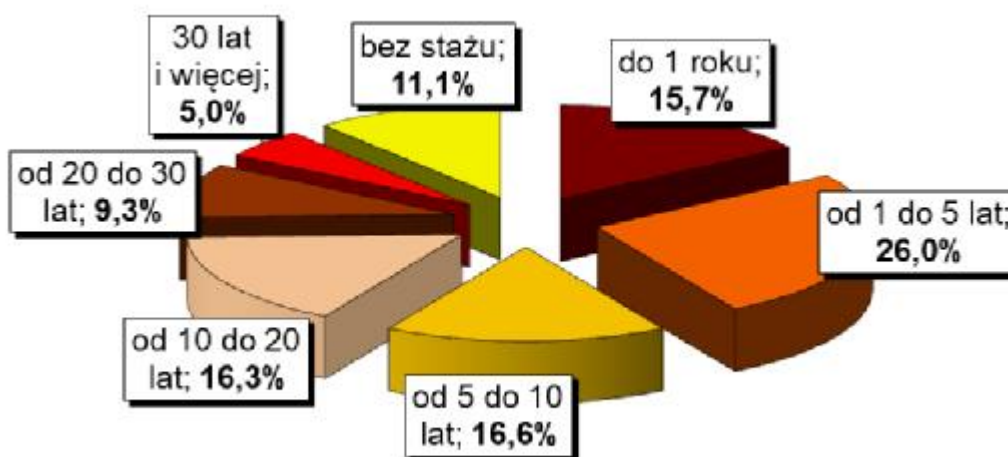
Wykres 6. Struktura osób bezrobotnych według wieku – stan na koniec maja 2020 r.

Charakteryzując osoby bezrobotne pod względem posiadanego wykształcenia należy podkreślić, że najliczniejsza była grupa osób posiadających wykształcenie zasadnicze zawodowe – 785 osób, tj. 27,4% ogółu. Bardzo liczna była również grupa osób z wykształceniem na poziomie gimnazjalnym i poniżej – 756 osób, tj. 26,4% ogółu oraz z wykształceniem policealnym i średnim zawodowym – 710 osób, tj. 24,8% ogółu. Wyższe wykształcenie posiadało 334 osoby, tj. 11,7% ogółu, natomiast najmniej osób posiadało wykształcenie średnie ogólnokształcące – 277 osób, tj. 11,7% ogółu. Na poniższym wykresie została przedstawiona struktura osób bezrobotnych ze względu na posiadane wykształcenie.



Wykres 7. Struktura osób bezrobotnych według wykształcenia – stan na koniec maja 2020 r.

Pod względem posiadanego stażu pracy, najliczniejszą grupę stanowiły osoby ze stażem od 1 do 5 lat – 744 osoby, tj. 26,0% ogółu. Liczna była również grupa osób ze stażem od 5 do 10 lat – 475 osób, tj. 16,6% ogółu. Najmniej osób posiadało staż pracy od 20 do 30 lat – 266 osób, tj. 9,3% oraz ponad 30 lat stażu pracy – 145 osób, tj. 5,0% ogółu. Na wykresie 8. przedstawiono strukturę osób bezrobotnych ze względu na staż pracy.



Wykres 8. Struktura osób bezrobotnych według stażu pracy – stan na koniec maja 2020 r.

Szczegółowe dane dotyczące liczby osób bezrobotnych według czasu pozostawania bez pracy, wieku, poziomu wykształcenia oraz stażu pracy, przedstawiono w załączonej tabeli nr 9.

### 3. Działania Urzędu na powiatowym rynku pracy.

W maju 2020r. nawiązano współpracę z 2 nowymi panterami.

W maju br. tut. Urząd dysponował nowymi ofertami pracy na 118 stanowisk, w tym 37 stanowisk pozyskanych z inicjatywy pośrednika pracy oraz 81 stanowisk zgłoszonych przez partnerów Urzędu.

Z uwagi na ogłoszony stan epidemiczny związany z COVID-19, w maju br. nie organizowano giełd pracy, jak również spotkań rekrutacyjnych, ani też żadnych spotkań z osobami bezrobotnymi.

W maju 2020r. do tut. Urzędu w ramach tarczy antykryzysowej zostało złożonych przez przedsiębiorców ogółem 2.060 wniosków, z tego:

- 1.405 wniosków o udzielenie pożyczki na pokrycie bieżących kosztów prowadzenia działalności gospodarczej mikroprzedsiębiorcy,
- 241 wniosków o dofinansowanie wynagrodzeń pracowników zatrudnionych na podstawie umowy o pracę nakładczą lub umowy zlecenia albo innej umowy o świadczenie usług
- 414 wniosków o dofinansowanie kosztów prowadzenia działalności przez samozatrudnionych.

Z w/w wniosków ogółem rozpatrzonych pozytywnie zostało 1.250 wniosków.



DYREKTOR  
Powiatowego Urzędu Pracy w Pile  
Ewa Doma

## STAN I STRUKTURA BEZROBOCIA NA KONIEC MAJA I W MAJU 2020 R.

Wyszczególnienie		Bezrobotni zarejestrowani		Bezrobotni, którzy podjęli pracę		Bezrobotni zarejestrowani				
						ogółem		w tym z prawem do zasiłku		
				w miesiącu sprawozdawczym		w końcu mies. sprawozdawczego				
				razem	kobiety	razem	kobiety	razem	kobiety	razem
0		1	2	3	4	5	6	7	8	
Ogółem (w. 02+04)	01	348	175	112	50	2862	1637	566	330	
z tego osoby	poprzednio pracujące	02	317	164	98	43	2545	1427	565	329
	w tym zwolnione z przyczyn dotyczących zakładu pracy	03	15	8	3	0	90	50	63	33
	dotychczas niepracujące	04	31	11	14	7	317	210	1	1
Wybrane kategorie bezrobotnych (z ogółem)										
Zamieszkali na wsi	05	120	65	51	22	999	629	190	115	
w tym posiadający gospodarstwo rolne	06	0	0	0	0	0	0	0	0	
Osoby w okresie do 12 miesięcy od dnia ukończenia nauki	07	14	5	8	4	61	39	8	5	
Cudzoziemcy	08	0	0	0	0	12	10	5	4	
Bez kwalifikacji zawodowych	09	98	47	16	5	790	491	116	76	
Bez doświadczenia zawodowego	10	55	24	20	9	511	331	3	1	
Kobiety, które nie podjęły zatrudnienia po urodzeniu dziecka	11	X	24	X	4	X	448	X	20	
Osoby będące w szczególnej sytuacji	12	283	150	64	26	2146	1284	370	215	
z wiersza 12	do 30 roku życia	13	112	54	38	16	785	531	108	69
	w tym do 25 roku życia	14	67	30	21	8	382	239	41	22
	długotrwale bezrobotne	15	70	44	8	5	851	548	5	4
	powyżej 50 roku życia	16	86	37	16	6	752	293	192	96
	korzystające ze świadczeń z pomocy społecznej	17	1	0	0	0	21	14	1	1
	posiadające co najmniej jedno dziecko do 6 roku życia	18	39	33	9	7	537	494	91	73
	posiadające co najmniej jedno dziecko niepełnosprawne do 18 roku życia	19	0	0	0	0	8	7	0	0
	niepełnosprawni	20	25	11	7	2	242	110	51	26

Tabela nr 2

## STAN I STRUKTURA BEZROBOCIA NA KONIEC MAJA I W MAJU 2020 R.

Wyszczególnienie		Ogółem	Kobiety	Z ogółem zamieszkali na wsi		Z ogółem z prawem do zasiłku			
				razem	kobiety	razem	kobiety		
0		1	2	3	4	5	6		
Bezrobotni według stanu w końcu miesiąca poprzedzającego sprawozdanie		21	2696	1544	954	599	515	311	
Bezrobotni zarejestrowani w miesiącu sprawozdawczym (w. 23+24)		22	348	175	120	65	111	62	
z tego	po raz pierwszy	23	65	31	21	12	21	13	
	po raz kolejny	24	283	144	99	53	90	49	
z wiersza 22	po pracach interwencyjnych	25	0	0	0	0	0	0	
	po robotach publicznych	26	0	0	0	0	0	0	
	po stażu	27	10	7	4	3	0	0	
	po odbyciu przygotowania zawodowego dorosłych	28	0	0	0	0	0	0	
	po szkoleniu	29	1	0	1	0	0	0	
	po pracach społecznie użytecznych	30	0	0	0	0			
	Osoby wyłączone z ewidencji bezrobotnych w miesiącu sprawozdawczym (w.32+49+51+53+54+56 do 65)	31	182	82	75	35			
z tego z przyczyn	podjęcia pracy w miesiącu sprawozdawczym (w. 33+36)	32	112	50	51	22			
	niesubsydiowanej	33	97	45	45	22			
	w tym	podjęcie działalności gospodarczej	34	3	0	1	0		
		pracy sezonowej	35	0	0	0	0		
	subsydiowanej (w.37+38+39+41 do 48)	36	15	5	6	0			
	z tego	prac interwencyjnych	37	0	0	0	0		
		robót publicznych	38	0	0	0	0		
		podjęcia działalności gospodarczej	39	8	4	2	0		
		w tym w ramach bonu na zasiedlenie	40	0	0	0	0		
		podjęcia pracy w ramach refundacji kosztów zatrudnienia bezrobotnego	41	4	1	2	0		
		podjęcia pracy poza miejscem zamieszkania w ramach bonu na zasiedlenie	42	0	0	0	0		
		podjęcia pracy w ramach bonu zatrudnieniowego	43	2	0	2	0		
		podjęcia pracy w ramach świadczenia aktywizacyjnego	44	0	0	0	0		
		podjęcia pracy w ramach grantu na telepracę	45	0	0	0	0		
		podjęcia pracy w ramach refundacji składek na ubezpieczenia społeczne	46	0	0	0	0		
		podjęcia pracy w ramach dofinansowania wynagrodzenia za zatrudnienie skierowanego bezrobotnego powyżej 50 roku życia	47	0	0	0	0		
		inne	48	1	0	0	0		
		rozpoczęcia szkolenia	49	0	0	0	0		
		w tym w ramach bonu szkoleniowego	50	0	0	0	0		
		rozpoczęcia stażu	51	4	2	1	1		
		w tym w ramach bonu stażowego	52	0	0	0	0		
		rozpoczęcia przygotowania zawodowego dorosłych	53	0	0	0	0		
	rozpoczęcia prac społecznie użytecznych	54	18	8	8	4			
	w tym w ramach PAI	55	0	0	0	0			
	skierowania do agencji zatrudnienia w ramach zlecenia działań aktywizacyjnych	56	0	0	0	0			
	odmowy bez uzasadnionej przyczyny przyjęcia propozycji odpowiedniej pracy lub innej formy pomocy, w tym w ramach PAI	57	0	0	0	0			
	odmowy ustalenia profilu pomocy	58	0	0	0	0			
	niepotwierdzenia gotowości do pracy	59	1	1	0	0			
dobrowolnej rezygnacji ze statusu bezrobotnego	60	8	4	5	3				
podjęcia nauki	61	0	0	0	0				
osiągnięcia wieku emerytalnego	62	5	1	0	0				
nabycia praw emerytalnych lub rentowych	63	0	0	0	0				
nabycia praw do świadczenia przedemerytalnego	64	1	1	1	1				
innych	65	33	15	9	4				
Bezrobotni według stanu w końcu miesiąca sprawozdawczego (w.21+22-31)		66	2862	1637	999	629			
w tym zarejestrowani po raz pierwszy		67	460	279	163	115			

Tabela nr 3

## STAN I STRUKTURA BEZROBOCIA NA KONIEC MAJA I W MAJU 2020 R.

Wyszczególnienie		Do 30 roku życia		w tym do 25 roku życia		Powyżej 50 roku życia		Długotrwale bezrobotni	
		razem	kobiety	razem	kobiety	razem	kobiety	razem	kobiety
0		1	2	3	4	5	6	7	8
Bezrobotni według stanu w końcu miesiąca poprzedzającego sprawozdanie	68	737	510	351	230	717	274	814	522
Bezrobotni zarejestrowani w miesiącu sprawozdawczym (w.70+71)	69	112	54	67	30	86	37	70	44
z tego									
po raz pierwszy	70	36	14	27	10	9	4	x	x
po raz kolejny	71	76	40	40	20	77	33	70	44
z wiersza 69									
po pracach interwencyjnych	72	0	0	0	0	0	0	0	0
po robotach publicznych	73	0	0	0	0	0	0	0	0
po stażu	74	5	4	1	1	4	2	2	1
po odbyciu przygotowania zawodowego dorosłych	75	0	0	0	0	0	0	0	0
po szkoleniu	76	0	0	0	0	0	0	0	0
po pracach społecznie użytecznych	77	0	0	0	0	0	0	0	0
Osoby wyłączone z ewidencji bezrobotnych w miesiącu sprawozdawczym (w.79+96+98+100+101+103 do 112)	78	61	31	32	17	51	18	33	18
podjęcia pracy w mies. sprawozdawczym (w.80+83)	79	38	16	21	8	16	6	8	5
niesubsydiowanej	80	31	13	17	7	16	6	8	5
w tym									
podjęcie działalności gospodarczej	81	1	0	0	0	1	0	0	0
pracy sezonowej	82	0	0	0	0	0	0	0	0
subsydiowanej (w.84+85+86+88 do 95)	83	7	3	4	1	0	0	0	0
z tego									
prac interwencyjnych	84	0	0	0	0	0	0	0	0
robót publicznych	85	0	0	0	0	0	0	0	0
z tego									
podjęcie działalności gospodarczej	86	3	2	1	0	0	0	0	0
w tym w ramach bonu na zasiedlenie	87	0	0	0	0	x	x	0	0
podjęcia pracy w ramach refundacji kosztów zatrudnienia bezrobotnego	88	2	1	1	1	0	0	0	0
podjęcia pracy poza miejscem zamieszkania w ramach bonu na zasiedlenie	89	0	0	0	0	x	x	0	0
podjęcia pracy w ramach bonu zatrudnieniowego	90	2	0	2	0	x	x	0	0
podjęcia pracy w ramach świadczenia aktywizacyjnego	91	0	0	0	0	0	0	0	0
podjęcia pracy w ramach grantu na telepracę	92	0	0	0	0	0	0	0	0
podjęcia pracy w ramach refundacji składek na ubezpieczenia społeczne	93	0	0	0	0	x	x	0	0
podjęcia pracy w ramach dofinansowania wynagrodzenia za zatrudnienie skierowanego bezrobotnego powyżej 50 roku życia	94	x	x	x	x	0	0	0	0
inne	95	0	0	0	0	0	0	0	0
rozpoczęcia szkolenia	96	0	0	0	0	0	0	0	0
w tym w ramach bonu szkoleniowego	97	0	0	0	0	x	x	0	0
rozpoczęcia stażu	98	1	1	1	1	1	0	0	0
w tym w ramach bonu stażowego	99	0	0	0	0	x	x	0	0
rozpoczęcia przygotowania zawodowego dorosłych	100	0	0	0	0	0	0	0	0
rozpoczęcia prac społecznie użytecznych	101	2	2	2	2	11	2	15	7
w tym w ramach PAI	102	0	0	0	0	0	0	0	0
skierowanie do agencji zatrudnienia w ramach zlecania działań aktywizacyjnych	103	0	0	0	0	0	0	0	0
odmowy bez uzasadnionej przyczyny przyjęcia propozycji odpowiedniej pracy lub innej formy pomocy, w tym w ramach PAI	104	0	0	0	0	0	0	0	0
odmowy ustalenia profilu pomocy	105	0	0	0	0	0	0	0	0
niepotwierdzenia gotowości do pracy	106	0	0	0	0	0	0	0	0
dobrowolnej rezygnacji ze statusu bezrobotnego	107	6	4	1	1	0	0	1	1
podjęcia nauki	108	0	0	0	0	0	0	0	0
osiągnięcia wieku emerytalnego	109	x	x	x	x	5	1	3	1
nabycia praw emerytalnych lub rentowych	110	0	0	0	0	0	0	0	0
nabycia praw do świadczenia przedemerytalnego	111	x	x	x	x	1	1	0	0
innych	112	14	8	7	5	17	8	6	4
Bezrobotni, którzy w miesiącu sprawozdawczym utracili status osoby będącej w szczególnej sytuacji na rynku pracy	113	3	2	4	4	x	x	x	x
Bezrobotni według stanu w końcu miesiąca sprawozdawczego (w.68+69-78)	114	785	531	382	239	752	293	851	548
w tym zarejestrowani po raz pierwszy	115	238	166	163	108	93	37	73	50



Tabela nr 4

## ROZLICZENIE "NAPŁYWU" BEZROBOTNYCH W MAJU 2020 R.

WYSZCZEGÓLNIENIE		JEDNOSTKA									RAZEM	
		Piła	Białoliwie	Kaczory	Łobżenica	Miasteczko Krajńskie	Szydłowo	Ujście	Wyrzysk	Wysoka		
A) MAJ 2020 R.												
B) NARASTAJĄCO OD POCZĄTKU ROKU												
<b>BEZROBOTNI</b>		A	192	12	13	15	2	31	23	41	19	348
<b>ZAREJESTROWANI</b>		B	1 185	79	93	127	40	117	104	236	107	2 088
Z TEGO	PO RAZ PIERWSZY	A	36	4	3	2	0	6	4	6	4	65
		B	220	16	26	23	4	29	15	33	30	396
	PO RAZ KOLEJNY	A	156	8	10	13	2	25	19	35	15	283
		B	965	63	67	104	36	88	89	203	77	1 692
PO PRACACH INTERWENCYJNYCH		A	0	0	0	0	0	0	0	0	0	0
		B	0	0	0	0	0	0	0	0	0	0
PO ROBOTACH PUBLICZNYCH		A	0	0	0	0	0	0	0	0	0	0
		B	0	0	1	0	0	0	0	0	0	1
PO STAŻU		A	3	1	1	0	0	1	0	2	2	10
		B	53	7	1	8	3	4	1	17	9	103
PO ODBYCIU PRZYGOTOWANIA ZAWODOWEGO		A	0	0	0	0	0	0	0	0	0	0
		B	0	0	0	0	0	0	0	0	0	0
PO SZKOLENIU		A	0	0	0	0	1	0	0	0	0	1
		B	1	0	0	0	1	0	0	1	0	3
PO PRACACH SPOŁECZNIE UŻYTECZNYCH		A	0	0	0	0	0	0	0	0	0	0
		B	0	0	0	0	0	0	0	0	0	0
POPRZEDNIO PRACUJĄCY		A	169	12	10	14	2	29	21	41	19	317
		B	1 025	69	74	109	37	105	94	216	96	1 825
W TYM ZWOLNIENI Z PRZYCZYŃ ZAKŁADU PRACY		A	3	1	1	1	1	3	1	4	0	15
		B	32	4	3	4	4	6	4	14	2	73
DOTYCHCZAS NIE PRACUJĄCY		A	23	0	3	1	0	2	2	0	0	31
		B	160	10	19	18	3	12	10	20	11	263

Tabela nr 4a

## ROZLICZENIE "NAPŁYWU" BEZROBOTNYCH W MAJU 2020 R.

WYSZCZEGÓLNIENIE		JEDNOSTKA									RAZEM
		Piła	Białośliwie	Kaczory	Łobżenica	Miasteczko Krajńskie	Szydłowo	Ujście	Wyrzysk	Wysoka	
A) MAJ 2020 R.											
B) NARASTAJĄCO OD POCZĄTKU ROKU											
<b>WYBRANE KATEGORIE BEZROBOTNYCH (Z OGÓŁEM)</b>											
ZAMIESZKALI NA WSI	A	0	12	13	10	2	31	13	28	11	120
	B	0	79	93	79	40	117	52	151	69	680
OSOBY W OKRESIE 12 M-CY OD DNIA UKOŃCZENIA NAUKI	A	10	0	0	2	0	0	1	1	0	14
	B	57	7	11	19	1	2	3	17	13	130
CUDZOZIEMCY	A	0	0	0	0	0	0	0	0	0	0
	B	7	0	0	0	0	1	0	0	0	8
BEZ KWALIFIKACJI ZAWODOWYCH	A	56	2	5	6	0	9	8	9	3	98
	B	305	15	31	27	3	32	36	48	26	523
BEZ DOŚWIADCZENIA ZAWODOWEGO	A	34	1	3	4	0	2	4	4	3	55
	B	243	14	22	33	6	20	17	34	25	414
KOBIECY, KTÓRE NIE PODJEŁY ZATRUDNIENIA PO URODZENIU DZIECKA	A	13	1	0	1	0	4	2	2	1	24
	B	100	5	3	9	2	8	5	20	10	162
<b>OSOBY W SZCZEGÓLNEJ SYTUACJI NA RYNKU PRACY (Z OGÓŁEM)</b>											
DO 30 ROKU ŻYCIA	A	56	4	10	9	0	9	5	10	9	112
	B	373	29	44	74	11	38	33	93	57	752
W TYM DO 25 ROKU ŻYCIA	A	29	3	6	7	0	5	5	6	6	67
	B	184	19	29	52	6	23	19	54	36	422
DŁUGOTRWALE BEZROBOTNI	A	43	2	3	6	0	4	1	8	3	70
	B	186	12	18	29	9	19	22	50	18	363
POWYŻEJ 50 ROKU ŻYCIA	A	42	6	1	3	0	9	6	16	3	86
	B	250	25	15	21	7	25	21	59	16	439
KORZYSTAJĄCE ZE ŚWIADCZEŃ Z POMOCY SPOŁECZNEJ	A	1	0	0	0	0	0	0	0	0	1
	B	29	4	6	1	1	0	3	3	4	51
POSIADAJĄCE CO NAJMNIJ JEDNO DZIECKO DO 6 ROKU ŻYCIA	A	26	2	1	3	0	3	1	2	1	39
	B	164	5	10	12	1	16	8	30	11	257
POSIADAJĄCE CO NAJMNIJ JEDNO DZIECKO NIEPEŁNOSPRAWNE DO 18 ROKU ŻYCIA	A	0	0	0	0	0	0	0	0	0	0
	B	1	1	0	0	0	0	0	0	1	3
NIEPEŁNOSPRAWNI	A	19	0	0	1	0	1	1	3	0	25
	B	99	5	6	8	1	3	6	15	3	146

Tabela nr 5

## ROZLICZENIE "ODPŁYWU" BEZROBOTNYCH W MAJU 2020 ROKU

WYSZCZEGÓLNIENIE		JEDNOSTKA									RAZEM		
		Piła	Białoshiwie	Kaczory	Lobżenica	Miasteczko Krajńskie	Szydłowo	Ujście	Wyrzysk	Wysoka			
A) MAJ 2020R.													
B) NARASTAJĄCO OD POCZĄTKU ROKU													
<b>WYŁĄCZENI Z EWIDENCJI OGÓŁEM</b>		A	74	8	4	33	5	14	9	28	7	182	
		B	788	58	82	138	46	94	83	216	70	1 575	
<b>Z TEGO Z PRZYCZYŃ</b>													
Z TEGO Z PRZYCZYŃ	Z TEGO	PODJĘCIA PRACY	A	48	4	3	13	3	11	4	22	4	112
		B	306	23	27	47	21	34	34	90	25	607	
	W TYM	NIESUBSYDIOWANEJ	A	40	4	2	11	2	10	4	20	4	97
			B	279	22	24	42	16	33	34	87	25	562
	W TYM	PODJĘCIE DZIAŁALNOŚCI GOSPODARCZEJ	A	2	0	0	0	0	0	0	0	1	3
			B	12	1	0	0	1	0	2	1	1	18
	W TYM	PRACY SEZONOWEJ	A	0	0	0	0	0	0	0	0	0	0
			B	0	0	0	0	0	0	0	0	0	0
	Z TEGO	SUBSYDIOWANEJ	A	8	0	1	2	1	1	0	2	0	15
			B	27	1	3	5	5	1	0	3	0	45
	Z TEGO	PRAC INTERWENCYJNYCH	A	0	0	0	0	0	0	0	0	0	0
			B	3	0	0	0	1	0	0	0	0	4
	Z TEGO	ROBÓT PUBLICZNYCH	A	0	0	0	0	0	0	0	0	0	0
			B	0	0	0	1	2	0	0	0	0	3
	Z TEGO	PODJĘCIA DZIAŁALNOŚCI GOSPODARCZEJ	A	5	0	1	0	0	1	0	1	0	8
			B	10	1	2	1	0	1	0	2	0	17
	Z TEGO	W TYM W RAMACH BONU NA ZASIEDLENIE	A	0	0	0	0	0	0	0	0	0	0
			B	0	0	0	0	0	0	0	0	0	0
	Z TEGO	PODJĘCIA PRACY W RAMACH REFUNDACJI KOSZTÓW ZATRUDNIENIA BEZROBOTNEGO	A	2	0	0	0	1	0	0	1	0	4
			B	8	0	0	1	1	0	0	1	0	11
Z TEGO	INNE	A	1	0	0	0	0	0	0	0	0	1	
		B	3	0	1	0	1	0	0	0	0	5	
Z TEGO	ROZPOCZĘCIA SZKOLENIA	A	0	0	0	0	0	0	0	0	0	0	
		B	1	0	0	0	1	0	0	1	0	3	
Z TEGO	W TYM W RAMACH BONU SZKOLENIOWEGO	A	0	0	0	0	0	0	0	0	0	0	
		B	0	0	0	0	0	0	0	0	0	0	
Z TEGO	ROZPOCZĘCIA STAŻU	A	2	0	0	1	1	0	0	0	0	4	
		B	50	5	10	17	4	3	3	16	6	114	
Z TEGO	W TYM W RAMACH BONU STAŻOWEGO	A	0	0	0	0	0	0	0	0	0	0	
		B	0	0	0	0	0	0	0	0	0	0	
Z TEGO	ROZPOCZĘCIA PRZYGOTOWANIA ZAWODOWEGO DOROSŁYCH	A	0	0	0	0	0	0	0	0	0	0	
		B	0	0	0	0	0	0	0	0	0	0	
Z TEGO	ROZPOCZĘCIE PRAC SPOŁECZNIE UŻYTECZNYCH, W TYM W RAMACH PAI	A	0	0	0	15	0	0	3	0	0	18	
		B	0	0	8	15	6	0	11	0	0	40	
Z TEGO	ODMOWA BEZ UZASADNIONEJ PRZYCZYNY PRZYJĘCIA PROPOZYCJI ODPOWIEDNIEJ PRACY LUB INNEJ FORMY POMOCY, W TYM W RAMACH PAI	A	0	0	0	0	0	0	0	0	0	0	
		B	8	1	0	4	0	2	1	2	0	18	
Z TEGO	NIEPOTWIERDZENIA GOTOWOŚCI DO PRACY	A	1	0	0	0	0	0	0	0	0	1	
		B	33	0	3	2	2	7	10	6	1	64	
Z TEGO	DOBROWOLNEJ REZYGNACJI ZE STATUSU BEZROBOTNEGO	A	3	1	0	0	0	3	0	1	0	8	
		B	34	5	5	9	4	8	1	11	2	79	

Tabela nr 6

# ROZLICZENIE "NAPŁYWU - ODPLYWU" BEZROBOTNYCH W SZCZEGÓLNEJ SYTUACJI NA RYNKU PRACY - DO 30 ROKU ŻYCIA - W MIESIĄCU MAJU 2020R.

WYSZCZEGÓLNIENIE		JEDNOSTKA									RAZEM		
		Piła	Białosłowie	Kaczory	Łobżenica	Miasteczko Krajeńskie	Szydłowo	Ujście	Wyrzysk	Wysoka			
A) MAJ 2020R. B) NARASTAJĄCO OD POCZĄTKU ROKU													
NAPŁYW BEZROBOTNYCH W SZCZEGÓLNEJ SYTUACJI NA RYNKU PRACY													
<b>BEZROBOTNI ZAREJESTROWANI</b>		A	56	4	10	9	0	9	5	10	9	112	
		B	373	29	44	74	11	38	33	93	57	752	
Z TEGO	PO RAZ PIERWSZY	A	21	1	2	2	0	2	1	4	3	36	
		B	128	11	22	20	3	15	10	22	21	252	
	PO RAZ KOLEJNY	A	35	3	8	7	0	7	4	6	6	76	
		B	245	18	22	54	8	23	23	71	36	500	
ODPLYW BEZROBOTNYCH W SZCZEGÓLNEJ SYTUACJI NA RYNKU PRACY													
<b>WYŁĄCZENI Z EWIDENCJI OGÓŁEM</b>		A	16	5	1	11	3	4	3	15	3	61	
		B	239	29	30	74	12	35	27	91	32	569	
Z TEGO Z PRZYCZYŃ													
Z TEGO Z PRZYCZYŃ	PODJĘCIA PRACY	A	11	2	1	4	2	3	2	11	2	38	
		B	84	12	10	24	7	10	9	34	15	205	
	W TYM	NIESUBSYDIOWANEJ	A	9	2	1	2	1	2	2	10	2	31
			B	67	11	9	20	5	9	9	32	15	177
		PODJĘCIE DZIAŁALNOŚCI GOSPODARCZEJ	A	0	0	0	0	0	0	0	0	0	1
			B	3	0	0	0	0	0	0	0	0	4
		PRACY SEZONOWEJ	A	0	0	0	0	0	0	0	0	0	0
			B	0	0	0	0	0	0	0	0	0	0
	SUBSYDIOWANEJ	A	2	0	0	2	1	1	0	1	0	7	
		B	17	1	1	4	2	1	0	2	0	28	
	Z TEGO	PRAC INTERWENCYJNYCH	A	0	0	0	0	0	0	0	0	0	0
			B	2	0	0	0	1	0	0	0	0	3
		ROBÓT PUBLICZNYCH	A	0	0	0	0	0	0	0	0	0	0
			B	0	0	0	0	0	0	0	0	0	0
		PODJĘCIE DZIAŁALNOŚCI GOSPODARCZEJ	A	1	0	0	0	0	1	0	1	0	3
			B	3	1	0	1	0	1	0	2	0	8
		W TYM W RAMACH BONU NA ZASIEDLENIE	A	0	0	0	0	0	0	0	0	0	0
			B	0	0	0	0	0	0	0	0	0	0
		PODJĘCIE PRACY W RAMACH REFUNDACJI KOSZTÓW ZATRUDNIENIA	A	1	0	0	0	1	0	0	0	0	2
			B	7	0	0	1	1	0	0	0	0	9
		INNE	A	0	0	0	0	0	0	0	0	0	0
			B	2	0	1	0	0	0	0	0	0	3
		ROZPOCZĘCIA SZKOLENIA	A	0	0	0	0	0	0	0	0	0	0
			B	0	0	0	0	0	0	0	0	1	1
	W TYM W RAMACH BONU SZKOLENIOWEGO	A	0	0	0	0	0	0	0	0	0	0	
		B	0	0	0	0	0	0	0	0	0	0	
	ROZPOCZĘCIA STAŻU	A	0	0	0	0	1	0	0	0	0	1	
B		32	4	8	12	2	2	2	7	3	72		
W TYM W RAMACH BONU STAŻOWEGO	A	0	0	0	0	0	0	0	0	0	0		
	B	0	0	0	0	0	0	0	0	0	0		
ROZPOCZĘCIA PRZYGOTOWANIA ZAWODOWEGO DOROSŁYCH	A	0	0	0	0	0	0	0	0	0	0		
	B	0	0	0	0	0	0	0	0	0	0		
ROZPOCZĘCIE PRAC SPOŁECZNIE UŻYTECZNYCH, W TYM W RAMACH PAI	A	0	0	0	2	0	0	0	0	0	2		
	B	0	0	0	2	0	0	0	0	0	2		
ODMOWA BEZ UZASADNIONEJ PRZYCZYNY PRZYJĘCIA PROPOZYCJI ODPOWIEDNIEJ PRACY LUB INNEJ	A	0	0	0	0	0	0	0	0	0	0		
	B	3	0	0	2	0	1	1	1	0	8		
NIEPOTWIERDZENIA GOTOWOŚCI DO PRACY	A	0	0	0	0	0	0	0	0	0	0		
	B	8	0	1	2	1	3	4	5	0	24		
DOBROWOLNEJ REZYGNACJI ZE STATUSU BEZROBOTNEGO	A	3	1	0	0	0	1	0	1	0	6		
	B	7	4	2	7	0	4	1	7	0	32		

**ROZLICZENIE "NAPŁYWU - ODPLYWU" BEZROBOTNYCH W SZCZEGÓLNEJ SYTUACJI NA RYNKU PRACY - W TYM DO 25 ROKU ŻYCIA - W MIESIĄCU MAJU 2020R.**

WYSZCZEGÓLNIENIE		JEDNOSTKA									RAZEM	
		Piła	Białośliwie	Kaczory	Łobżenica	Miasteczko Krajeńskie	Szydłowo	Ujście	Wyrzysk	Wysoka		
A) MAJ 2020R.												
B) NARASTAJĄCO OD POCZĄTKU ROKU												
NAPŁYW BEZROBOTNYCH W SZCZEGÓLNEJ SYTUACJI NA RYNKU PRACY												
Z TEGO	BEZROBOTNI ZAREJESTROWANI	A	29	3	6	7	0	5	5	6	6	67
		B	184	19	29	52	6	23	19	54	36	422
	PO RAZ PIERWSZY	A	15	1	2	2	0	1	1	3	2	27
		B	86	9	19	18	2	10	9	17	15	185
	PO RAZ KOLEJNY	A	14	2	4	5	0	4	4	3	4	40
		B	98	10	10	34	4	13	10	37	21	237
ODPLYW BEZROBOTNYCH W SZCZEGÓLNEJ SYTUACJI NA RYNKU PRACY												
WYŁĄCZENI Z EWIDENCJI OGÓŁEM		A	7	2	0	10	1	3	3	5	1	32
		B	118	18	20	54	6	23	13	49	18	319
Z TEGO Z PRZYCZYŃ												
Z TEGO Z PRZYCZYŃ	PODJĘCIA PRACY	A	7	2	0	3	0	2	2	4	1	21
		B	39	7	4	18	4	7	5	18	9	111
	NIESUBSYDIOWANEJ	A	6	2	0	1	0	1	2	4	1	17
		B	28	7	4	14	3	6	5	18	9	94
	W TYM W TYM	PODJĘCIE DZIAŁALNOŚCI GOSPODARCZEJ	A	0	0	0	0	0	0	0	0	0
		B	0	0	0	0	0	0	0	0	0	0
	PRACY SEZONOWEJ	A	0	0	0	0	0	0	0	0	0	0
		B	0	0	0	0	0	0	0	0	0	0
	SUBSYDIOWANEJ	A	1	0	0	2	0	1	0	0	0	4
		B	11	0	0	4	1	1	0	0	0	17
	PRAC INTERWENCYJNYCH	A	0	0	0	0	0	0	0	0	0	0
		B	2	0	0	0	1	0	0	0	0	3
	ROBÓT PUBLICZNYCH	A	0	0	0	0	0	0	0	0	0	0
		B	0	0	0	0	0	0	0	0	0	0
	PODJĘCIE DZIAŁALNOŚCI GOSPODARCZEJ	A	0	0	0	0	0	1	0	0	0	1
		B	1	0	0	1	0	1	0	0	0	3
	W TYM W RAMACH BONU NA ZASIEDLENIE	A	0	0	0	0	0	0	0	0	0	0
		B	0	0	0	0	0	0	0	0	0	0
	PODJĘCIE PRACY W RAMACH REFUNDACJI KOSZTÓW ZATRUDNIENIA BEZROBOTNEGO	A	1	0	0	0	0	0	0	0	0	1
		B	5	0	0	1	0	0	0	0	0	6
	INNE	A	0	0	0	0	0	0	0	0	0	0
		B	2	0	0	0	0	0	0	0	0	2
	ROZPOCZĘCIA SZKOLENIA	A	0	0	0	0	0	0	0	0	0	0
		B	0	0	0	0	0	0	0	0	0	0
	W TYM W RAMACH BONU SZKOLENIOWEGO	A	0	0	0	0	0	0	0	0	0	0
		B	0	0	0	0	0	0	0	0	0	0
	ROZPOCZĘCIA STAŻU	A	0	0	0	0	1	0	0	0	0	1
B		17	4	5	8	1	1	1	2	1	40	
W TYM W RAMACH BONU STAŻOWEGO	A	0	0	0	0	0	0	0	0	0	0	
	B	0	0	0	0	0	0	0	0	0	0	
ROZPOCZĘCIA PRZYGOTOWANIA ZAWODOWEGO DOROSŁYCH	A	0	0	0	0	0	0	0	0	0	0	
	B	0	0	0	0	0	0	0	0	0	0	
ROZPOCZĘCIE PRAC SPOŁECZNIE UŻYTECZNYCH, W TYM W RAMACH PAI	A	0	0	0	2	0	0	0	0	0	2	
	B	0	0	0	2	0	0	0	0	0	2	
ODMOWA BEZ UZASADNIONEJ PRZYCZYNY PRZYJĘCIA PROPOZYCJI ODPOWIEDNIEJ PRACY LUB INNEJ FORMY POMOCY, W TYM W RAMACH PAI	A	0	0	0	0	0	0	0	0	0	0	
	B	0	0	0	1	0	1	1	1	0	4	
NIEPOTWIERDZENIA GOTOWOŚCI DO PRACY	A	0	0	0	0	0	0	0	0	0	0	
	B	3	0	1	1	1	3	2	5	0	16	
DOBROWOLNEJ REZYGNACJI ZE STATUSU BEZROBOTNEGO	A	0	0	0	0	0	1	0	0	0	1	
	B	3	1	2	5	0	3	1	2	0	17	

Tabela nr 6b

# ROZLICZENIE "NAPŁYWU - ODPŁYWU" BEZROBOTNYCH W SZCZEGÓLNEJ SYTUACJI NA RYNKU PRACY - POWYŻEJ 50 ROKU ŻYCIA - W MIESIĄCU MAJU 2020R.

WYSZCZEGÓLNIENIE		JEDNOSTKA									RAZEM	
		Piła	Białoshiwie	Kaczory	Łobżenica	Miasteczko Krajenskie	Szydłowo	Ujście	Wyrzysk	Wysoka		
A) MAJ 2020R.												
B) NARASTAJĄCO OD POCZĄTKU ROKU												
NAPŁYW BEZROBOTNYCH W SZCZEGÓLNEJ SYTUACJI NA RYNKU PRACY												
Z TEGO	BEZROBOTNI ZAREJESTROWANI	A	42	6	1	3	0	9	6	16	3	86
		B	250	25	15	21	7	25	21	59	16	439
	PO RAZ PIERWSZY	A	3	2	1	0	0	1	1	1	0	9
		B	31	3	1	2	0	3	2	5	1	48
	PO RAZ KOLEJNY	A	39	4	0	3	0	8	5	15	3	77
		B	219	22	14	19	7	22	19	54	15	391
ODPŁYW BEZROBOTNYCH W SZCZEGÓLNEJ SYTUACJI NA RYNKU PRACY												
WYŁĄCZENI Z EWIDENCJI OGÓŁEM	A	21	2	2	13	1	0	4	5	3	51	
	B	161	12	23	28	10	19	26	42	19	340	
Z TEGO Z PRZYCZYŃ												
Z TEGO	PODJĘCIA PRACY	A	7	0	0	4	0	0	1	3	1	16
		B	47	3	5	7	4	7	9	12	4	98
Z TEGO	W TYM	NIESUBSYDIOWANEJ	A	7	0	0	4	0	1	3	1	16
			B	47	3	5	6	3	7	9	12	4
Z TEGO	W TYM	PODJĘCIE DZIAŁALNOŚCI GOSPODARCZEJ	A	1	0	0	0	0	0	0	0	1
			B	2	0	0	0	0	0	0	0	2
Z TEGO	W TYM	PRACY SEZONOWEJ	A	0	0	0	0	0	0	0	0	0
			B	0	0	0	0	0	0	0	0	0
Z TEGO	SUBSYDIOWANEJ	A	0	0	0	0	0	0	0	0	0	0
		B	0	0	0	1	1	0	0	0	0	2
Z TEGO	PRAC INTERWENCYJNYCH	A	0	0	0	0	0	0	0	0	0	0
		B	0	0	0	0	0	0	0	0	0	0
Z TEGO	ROBÓT PUBLICZNYCH	A	0	0	0	0	0	0	0	0	0	0
		B	0	0	0	1	1	0	0	0	0	2
Z TEGO	PODJĘCIE DZIAŁALNOŚCI GOSPODARCZEJ	A	0	0	0	0	0	0	0	0	0	0
		B	0	0	0	0	0	0	0	0	0	0
Z TEGO	W TYM W RAMACH BONU NA ZASIEDLENIE	A	X	X	X	X	X	X	X	X	X	X
		B	X	X	X	X	X	X	X	X	X	X
Z TEGO	PODJĘCIE PRACY W RAMACH REFUNDACJI KOSZTÓW ZATRUDNIENIA BEZROBOTNEGO	A	0	0	0	0	0	0	0	0	0	0
		B	0	0	0	0	0	0	0	0	0	0
Z TEGO	INNE	A	0	0	0	0	0	0	0	0	0	0
		B	0	0	0	0	0	0	0	0	0	0
Z TEGO	ROZPOCZĘCIA SZKOLENIA	A	0	0	0	0	0	0	0	0	0	0
		B	1	0	0	0	0	0	0	0	0	1
Z TEGO	W TYM W RAMACH BONU SZKOLENIOWEGO	A	X	X	X	X	X	X	X	X	X	X
		B	X	X	X	X	X	X	X	X	X	X
Z TEGO	ROZPOCZĘCIA STAŻU	A	1	0	0	0	0	0	0	0	0	1
		B	3	0	2	1	1	1	1	4	3	16
Z TEGO	W TYM W RAMACH BONU STAŻOWEGO	A	x	x	x	x	x	x	x	x	x	x
		B	x	x	x	x	x	x	x	x	x	x
Z TEGO	ROZPOCZĘCIA PRZYGOTOWANIA ZAWODOWEGO DOROSŁYCH	A	0	0	0	0	0	0	0	0	0	0
		B	0	0	0	0	0	0	0	0	0	0
Z TEGO	ROZPOCZĘCIE PRAC SPOŁECZNIE UŻYTECZNYCH, W TYM W RAMACH PAI	A	0	0	0	9	0	0	2	0	0	11
		B	0	0	8	9	1	0	5	0	0	23
Z TEGO	ODMOWA BEZ UZASADNIONEJ PRZYCZYNY PRZYJĘCIA PROPOZYCJI ODPOWIEDNIEJ PRACY LUB INNEJ FORMY POMOCY, W TYM W RAMACH PAI	A	0	0	0	0	0	0	0	0	0	0
		B	1	0	0	1	0	0	0	0	0	2
Z TEGO	NIEPOTWIERDZENIA GOTOWOŚCI DO PRACY	A	0	0	0	0	0	0	0	0	0	0
		B	5	0	0	0	2	2	1	0	0	10
Z TEGO	DOBROWOLNEJ REZYGNACJI ZE STATUSU BEZROBOTNEGO	A	0	0	0	0	0	0	0	0	0	0
		B	10	1	0	0	1	1	0	1	1	15

# ROZLICZENIE "NAPŁYWU - ODPŁYWU" BEZROBOTNYCH W SZCZEGÓLNEJ SYTUACJI NA RYNKU PRACY - DŁUGOTRWALE BEZROBOTNI - W MIESIĄCU MAJU 2020R.

WYSZCZEGÓLNIENIE		JEDNOSTKA									RAZEM	
		Piła	Białostów	Kaczory	Łobżenica	Miasteczko Krajeńskie	Szydłowo	Ujście	Wyrzysk	Wysoka		
A) MAJ 2020R. B) NARASTAJĄCO OD POCZĄTKU ROKU												
NAPŁYW BEZROBOTNYCH W SZCZEGÓLNEJ SYTUACJI NA RYNKU PRACY												
<b>BEZROBOTNI ZAREJESTROWANI</b>		A	43	2	3	6	0	4	1	8	3	70
		B	186	12	18	29	9	19	22	50	18	363
Z TEGO	PO RAZ PIERWSZY	A	X	X	X	X	X	X	X	X	X	X
		B	X	X	X	X	X	X	X	X	X	X
	PO RAZ KOLEJNY	A	43	2	3	6	0	4	1	8	3	70
		B	186	12	18	29	9	19	22	50	18	363
ODPŁYW BEZROBOTNYCH W SZCZEGÓLNEJ SYTUACJI NA RYNKU PRACY												
<b>WYŁĄCZENI Z EWIDENCJI OGÓŁEM</b>		A	7	0	0	15	0	1	5	3	2	33
		B	127	7	22	33	8	12	25	39	13	286
Z TEGO Z PRZYCZYŃ												
Z TEGO Z PRZYCZYŃ	PODJĘCIA PRACY	A	2	0	0	3	0	0	0	3	0	8
		B	32	3	8	6	3	1	5	10	2	70
	NIESUBSYDIOWANEJ	A	2	0	0	3	0	0	0	3	0	8
		B	31	3	8	5	2	1	5	10	2	67
	W TYM W TYM PRACY SEZONOWEJ	A	0	0	0	0	0	0	0	0	0	0
		B	0	1	0	0	1	0	0	0	0	2
	SUBSYDIOWANEJ	A	0	0	0	0	0	0	0	0	0	0
		B	1	0	0	1	1	0	0	0	0	3
	PRAC INTERWENCYJNYCH	A	0	0	0	0	0	0	0	0	0	0
		B	0	0	0	0	0	0	0	0	0	0
	ROBÓT PUBLICZNYCH	A	0	0	0	0	0	0	0	0	0	0
		B	0	0	0	1	1	0	0	0	0	2
	PODJĘCIA DZIAŁALNOŚCI GOSPODARCZEJ	A	0	0	0	0	0	0	0	0	0	0
		B	0	0	0	0	0	0	0	0	0	0
	W TYM W RAMACH BONU NA ZASIEDLENIE	A	0	0	0	0	0	0	0	0	0	0
		B	0	0	0	0	0	0	0	0	0	0
	PODJĘCIA PRACY W RAMACH REFUNDACJI KOSZTÓW ZATRUDNIENIA BEZROBOTNEGO	A	0	0	0	0	0	0	0	0	0	0
		B	1	0	0	0	0	0	0	0	0	1
	INNE	A	0	0	0	0	0	0	0	0	0	0
		B	0	0	0	0	0	0	0	0	0	0
	ROZPOCZĘCIA SZKOLENIA	A	0	0	0	0	0	0	0	0	0	0
		B	0	0	0	0	0	0	0	0	0	0
	W TYM W RAMACH BONU SZKOLENIOWEGO	A	0	0	0	0	0	0	0	0	0	0
		B	0	0	0	0	0	0	0	0	0	0
	ROZPOCZĘCIA STAŻU	A	0	0	0	0	0	0	0	0	0	0
		B	3	1	2	3	1	1	1	3	4	19
	W TYM W RAMACH BONU STAŻOWEGO	A	0	0	0	0	0	0	0	0	0	0
B		0	0	0	0	0	0	0	0	0	0	
ROZPOCZĘCIA PRZYGOTOWANIA ZAWODOWEGO DOROSŁYCH	A	0	0	0	0	0	0	0	0	0	0	
	B	0	0	0	0	0	0	0	0	0	0	
ROZPOCZĘCIE PRAC SPOŁECZNIE UŻYTECZNYCH, W TYM W RAMACH PAI	A	0	0	0	12	0	0	3	0	0	15	
	B	0	0	7	12	2	0	10	0	0	31	
ODMOWA BEZ UZASADNIONEJ PRZYCZYNY PRZYJĘCIA PROPOZYCJI ODPOWIEDNIEJ PRACY LUB INNEJ FORMY POMOCY, W TYM W RAMACH PAI	A	0	0	0	0	0	0	0	0	0	0	
	B	0	0	0	1	0	0	0	0	0	2	
NIEPOTWIERDZENIA GOTOWOŚCI DO PRACY	A	0	0	0	0	0	0	0	0	0	0	
	B	6	0	1	1	1	1	2	2	0	14	
DOBROWOLNEJ REZYGNACJI ZE STATUSU BEZROBOTNEGO	A	0	0	0	0	0	1	0	0	0	1	
	B	13	1	1	1	0	4	0	4	1	25	





Tabela nr 8

### ZGŁOSZENIA ZWOLNIEŃ I ZWOLNIENIA GRUPOWE, ZWOLNIENIA MONITOROWANE\*

WYSZCZEGÓLNIENIE <i>na koniec m-ca sprawozdawczego</i>		W MIESIĄCU				NA KONIEC MIESIĄCA			
		Z SEKTORA PUBLICZNEGO		Z SEKTORA PRYWATNEGO		Z SEKTORA PUBLICZNEGO		Z SEKTORA PRYWATNEGO	
		ZAKŁADY	OSOBY	ZAKŁADY	OSOBY	ZAKŁADY	OSOBY	ZAKŁADY	OSOBY
		1	2	3	4	5	6	7	8
zgłoszenia zwolnień grupowych	1	0	0	1	1	0	0	3	5
zwolnienia grupowe	2	0	0	0	0	X	x	X	X
zwolnienia monitorowane	3	0	0	0	0	X	X	X	X

\* ujmuje się wyłącznie zgłoszenia dot. zwolnień pracowników zameldowanych na terenie powiatu pińskiego

Tabela 9

## Bezrobotni według czasu pozostawania bez pracy, wieku, poziomu wykształcenia i stażu pracy

### Stan w końcu: maja 2020 r.

## 1. Bezrobotni ogółem

Wyszczególnienie		Liczba bezrobotnych razem	z tego według czasu pozostawania bez pracy						Liczba bezrobotnych kobiet razem	z tego według czasu pozostawania bez pracy							
			w miesiącach							w miesiącach							
			do 1	1-3	3-6	6-12	12-24	pow. 24		do 1	1-3	3-6	6-12	12-24	pow. 24		
0		1	2	3	4	5	6	7	8	9	10	11	1	13	14		
Czas pozostawania bez pracy	w miesiącach	do 1	01	343	343	X	X	X	X	X	172	172	X	X	X	X	X
		1-3	02	633	X	633	X	X	X	X	326	X	326	X	X	X	X
		3-6	03	688	X	X	688	X	X	X	382	X	X	382	X	X	X
		6-12	04	562	X	X	X	562	X	X	354	X	X	X	354	X	X
		12-24	05	336	X	X	X	X	336	X	221	X	X	X	X	221	X
		pow. 24	06	300	X	X	X	X	X	300	182	X	X	X	X	X	182
Wiek	18-24	07	382	65	112	106	53	32	14	239	28	65	67	42	26	11	
	25-34	08	772	85	189	176	153	86	83	555	47	115	117	124	79	73	
	35-44	09	724	78	151	174	163	77	81	419	45	69	94	104	55	52	
	45-54	10	506	66	103	133	95	66	43	266	40	45	70	49	37	25	
	55-59	11	305	40	59	62	64	46	34	158	12	32	34	35	24	21	
	60 lat i więcej	12	173	9	19	37	34	29	45	X	X	X	X	X	X	X	
Wykształcenie	wyższe	13	334	45	99	78	72	25	15	233	28	69	56	52	16	12	
	policealne i średnie zawodowe	14	710	95	171	166	136	71	71	453	54	97	108	98	51	45	
	średnie ogólnokształcące	15	277	34	77	66	57	26	17	202	22	54	47	40	23	16	
	zasadnicze zawodowe	16	785	86	153	183	143	117	103	361	33	52	71	82	68	55	
	gimnazjalne i poniżej	17	756	83	133	195	154	97	94	388	35	54	100	82	63	54	
Staż pracy ogółem	do 1 roku	18	449	60	99	107	73	53	57	298	35	56	63	59	44	41	
	1-5	19	744	96	164	177	148	95	64	468	51	87	105	102	72	51	
	5-10	20	475	60	109	118	94	56	38	291	35	58	66	62	40	30	
	10-20	21	466	48	111	96	118	43	50	228	23	49	46	66	22	22	
	20-30	22	266	35	57	58	45	42	29	106	14	24	26	18	18	6	
	30 i więcej	23	145	13	26	41	30	20	15	36	3	7	13	11	1	1	
	bez stażu	24	317	31	67	91	54	27	47	210	11	45	63	36	24	31	
Ogółem	25	<b>2862</b>	<b>343</b>	<b>633</b>	<b>688</b>	<b>562</b>	<b>336</b>	<b>300</b>	<b>1637</b>	<b>172</b>	<b>326</b>	<b>382</b>	<b>354</b>	<b>221</b>	<b>182</b>		