

POWIATOWY URZĄD PRACY W PIŁE

BIULETYN INFORMACYJNY

ZA PAŹDZIERNIK 2020 R.

Dane statystyczne zawarte w niniejszej informacji zamieszczone są na stronie internetowej:

<http://pila.praca.gov.pl>

1. Zmiany w stanie i strukturze bezrobocia

W Powiatowym Urzędzie Pracy w Pile na koniec października 2020 roku zarejestrowanych było 2.999 osób bezrobotnych, w tym 1.674 kobiety. W porównaniu z poprzednim miesiącem bezrobocie w powiecie pilskim spadło o 32 osoby, tj. o 1,1%, natomiast w odniesieniu do końca października 2019 r. było wyższe o 728 osób, tj. o 32,1%.

W stosunku do września 2020r., nastąpił spadek liczby osób bezrobotnych w 5 jednostkach administracyjnych powiatu, tj.:

1. mig. Wysoka – o 23 osoby, tj. o 13,7%,
2. gm. Miasteczko Krajeńskie – o 4 osoby, tj. o 8,0%,
3. gm. Szydłowo – o 10 osób, tj. o 5,2%,
4. gm. Kaczory – o 5 osób, tj. o 3,7%,
5. mig. Wyrzysk – o 11 osób, tj. o 3,2%.

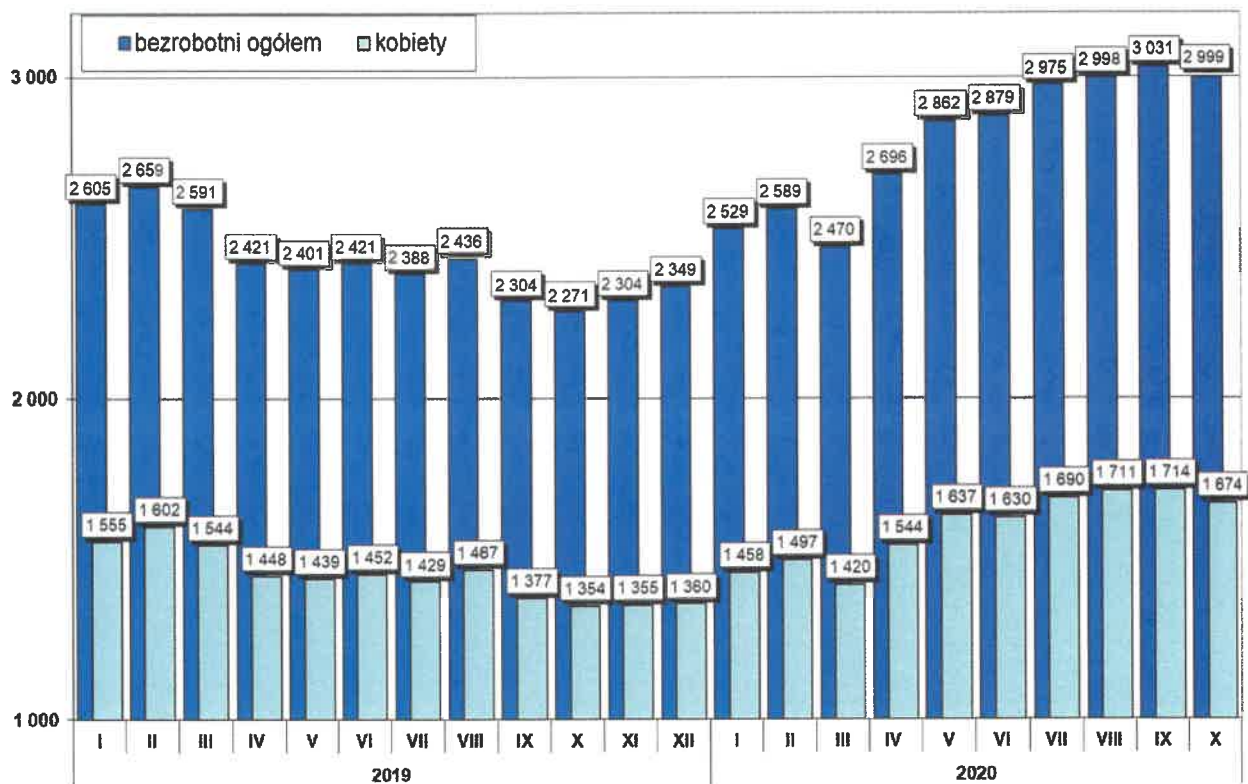
W 4 jednostkach administracyjnych nastąpił wzrost osób bezrobotnych, tj.:

1. mig. Łobżenica – o 8 osób, tj. o 3,7%,
2. mig. Ujście – o 4 osoby, tj. o 2,3%,
3. gm. Białosłiwie – o 1 osobę, tj. o 1,0%,
4. m. Piła – o 8 osób, tj. o 0,5%.

W poniższej tabeli przedstawiono zmianę liczby osób bezrobotnych oraz jej dynamikę w stosunku do poprzedniego miesiąca i analogicznego miesiąca w poprzednim roku.

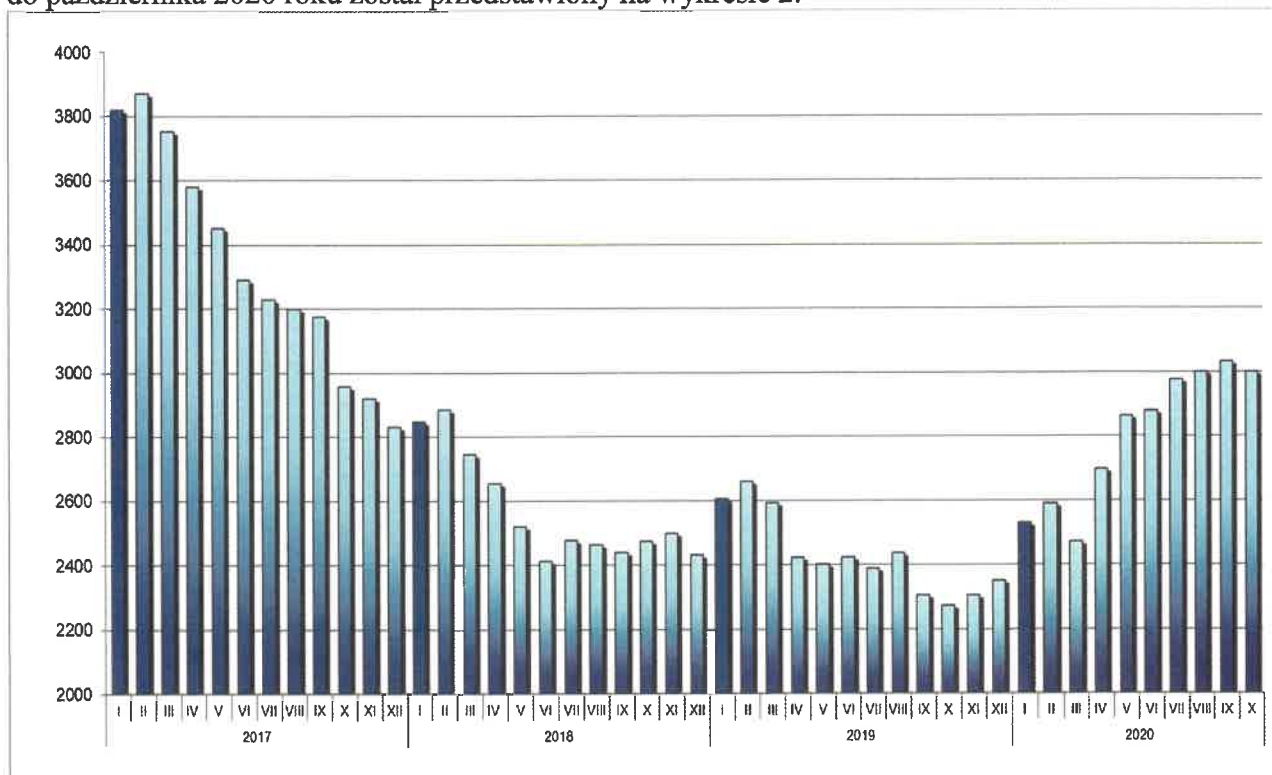
Jednostka	Liczba zarejestrowanych osób bezrobotnych			Różnica			
	31.10.2020r.	30.09.2020r.	31.10.2019r.	31.10.2020 r. / 30.09.2020 r.		31.10.2020 r. / 31.10.2019 r.	
				w liczbach	dynamika	w liczbach	dynamika
miasto Piła	1661	1653	1123	8	100,5	538	147,9
gmina Białosłiwie	101	100	75	1	101,0	26	134,7
gmina Kaczory	131	136	113	-5	96,3	18	115,9
miasto i gmina Łobżenica	223	215	198	8	103,7	25	112,6
gmina Miasteczko Krajeńskie	46	50	46	-4	92,0	0	100,0
gmina Szydłowo	183	193	157	-10	94,8	26	116,6
miasto i gmina Ujście	178	174	142	4	102,3	36	125,4
miasto i gmina Wyrzysk	331	342	294	-11	96,8	37	112,6
miasto i gmina Wysoka	145	168	123	-23	86,3	22	117,9
RAZEM powiat pilski	2999	3031	2271	-32	98,9	728	132,1

Zmiany w poziomie bezrobocia zostały przedstawione na wykresie poniżej.



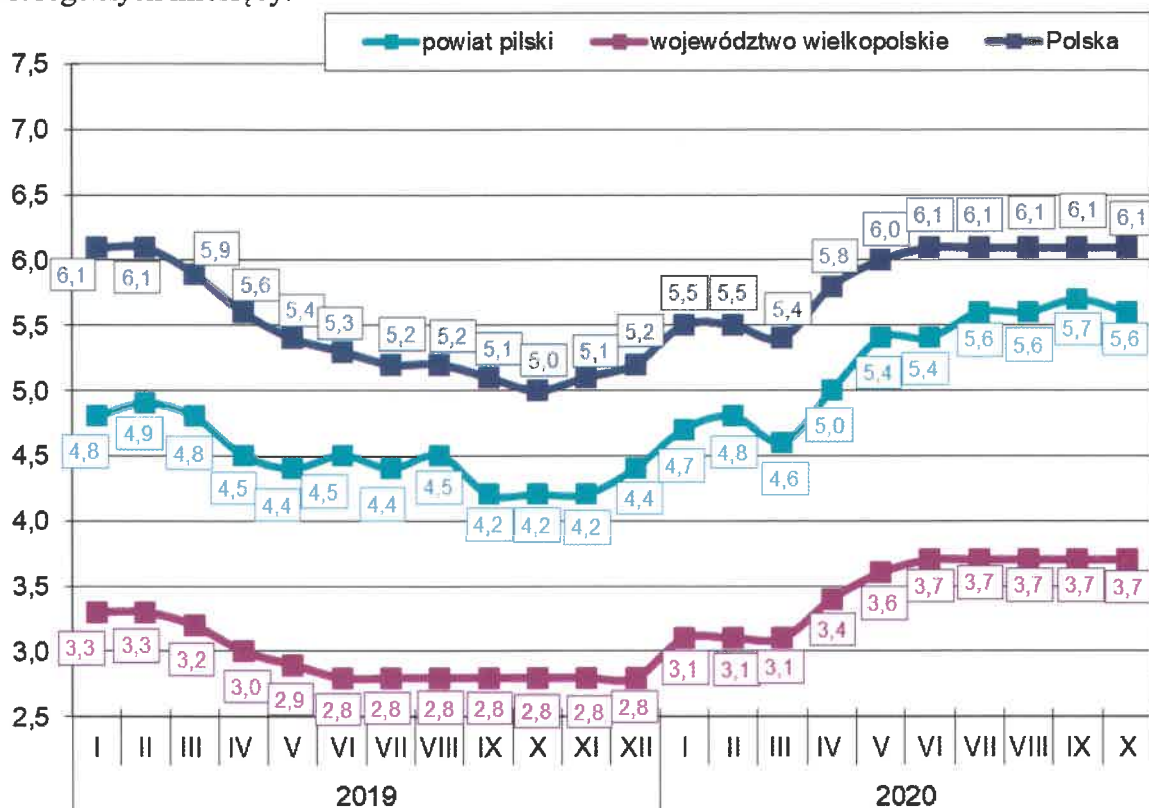
Wykres 1. Liczba zarejestrowanych osób bezrobotnych w powiecie pilskim (stan na koniec miesiąca)

Natomiast poziom bezrobocia w powiecie pilskim w okresie od stycznia 2017 roku do października 2020 roku został przedstawiony na wykresie 2.



Wykres 2. Poziom bezrobocia w powiecie pilskim w okresie od stycznia 2017 roku do października 2020 roku.

Stopa bezrobocia na koniec października 2020r. wyniosła w powiecie pilskim 5,6%, w województwie wielkopolskim 3,7% i w kraju 6,1%. Na wykresie poniżej przedstawiono stopę bezrobocia w powiecie pilskim, województwie wielkopolskim oraz w kraju na koniec poszczególnych miesięcy.



Wykres 3. Stopa bezrobocia w powiecie pilskim, województwie wielkopolskim i w kraju.

Stopa bezrobocia na koniec października 2020r. w porównaniu z końcem września 2020r. w powiecie pilskim spadła o 0,1 punktu procentowego, natomiast w województwie wielkopolskim oraz w kraju pozostała na tym samym poziomie.

Wskaźnik bezrobocia rejestrowanego na koniec października br. w powiecie pilskim ukształtował się na poziomie 3,6% (wg liczby bezrobotnych na koniec października 2020 roku i liczby ludności w wieku produkcyjnym wg stanu na koniec grudnia 2019 r. - najbardziej aktualne dane statystyczne). Ponadto w jednostkach administracyjnych powiatu pilskiego wskaźnik bezrobocia rejestrowanego wyniósł:

1. m. Piła – 3,9%,
2. mig. Wyrzysk – 3,8%,
3. mig. Łobżenica – 3,8%,
4. mig. Wysoka – 3,6%,
5. mig. Ujście – 3,6%,
6. gm. Białośliwie – 3,4%,
7. gm. Szydłowo – 3,1%,
8. gm. Kaczory – 2,6%,
9. gm. Miasteczko Krajeńskie – 2,4%.

W populacji osób bezrobotnych przeważały kobiety – ich liczba na koniec października 2020r. wyniosła 1.674 osoby, tj. 55,8% ogółu. W porównaniu z końcem października 2019 roku, liczba kobiet była wyższa o 320 osób, tj. o 23,6%.

Najniższy odsetek bezrobotnych kobiet odnotowany został w gminie Pila – 51,3% oraz w gminie Ujście – 51,7%. Najwyższy odsetek bezrobotnych kobiet zanotowano w gminie Wyrzysk – 65,9% oraz w gminie Miasteczko Krajeńskie 65,2%. W pozostałych gminach powiatu udział bezrobotnych kobiet do ogółu bezrobotnych wyniósł: w gminie Szydłowo – 59,6%, w gminie Łobżenica – 60,5%, w gminie Białośliwie – 62,4%, w gminie Kaczory – 63,4% oraz w gminie Wysoka – 63,4%.

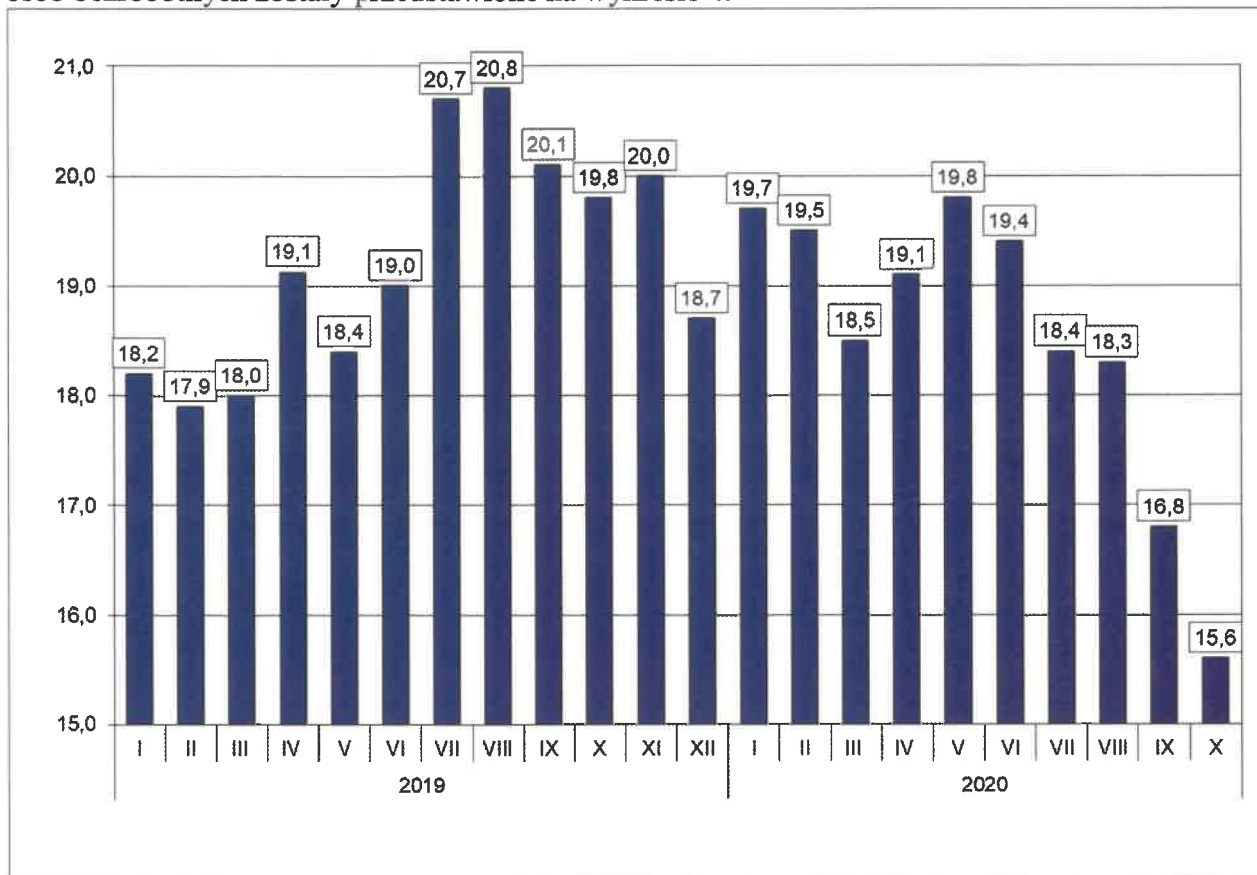
W poszczególnych jednostkach administracyjnych powiatu liczba kobiet, które po urodzeniu dziecka nie podjęły zatrudnienia przedstawiała się następująco:

Lp.	Gmina	Liczba kobiet zarejestrowanych na koniec 31.10.2020 r.	Liczba kobiet , które nie podjęły zatrudnienia po urodzeniu dziecka na koniec 31.10.2020 r.	% udział kobiet, które nie podjęły zatrudnienia (...) do zarejestrowanych kobiet
1.	Pila	852	239	28,1
2.	Białośliwie	63	16	25,4
3.	Kaczory	83	25	30,1
4.	Łobżenica	135	53	39,3
5.	Miasteczko Krajeńskie	30	12	40,0
6.	Szydłowo	109	28	25,7
7.	Ujście	92	28	30,4
8.	Wyrzysk	218	66	30,3
9.	Wysoka	92	24	26,1
	Ogółem	1674	491	29,3

Na koniec października 2020r. zarejestrowanych było 491 kobiet, które po urodzeniu dziecka nie podjęły zatrudnienia, tj. 29,3% ogółu zarejestrowanych kobiet.

Na koniec października 2020 r. prawo do zasiłku dla bezrobotnych posiadało 467 osób, tj. 15,6% zarejestrowanych. W porównaniu do poprzedniego miesiąca wskaźnik ten spadł o 1,2 punktu procentowego, natomiast w odniesieniu do końca października 2019r. był niższy o 4,2 punkty procentowe.

Zmiany wysokości udziału osób z prawem do zasiłku w ogólnej liczbie zarejestrowanych osób bezrobotnych zostały przedstawione na wykresie 4.



Wykres 4. Udział osób z prawem do zasiłku w ogólnej liczbie zarejestrowanych osób bezrobotnych na koniec miesiąca.

W okresie analizowanego miesiąca w Powiatowym Urzędzie Pracy w Pile zarejestrowało się 329 osób, w tym 162 kobiety. W porównaniu z październikiem 2019r. „napływ” do bezrobocia był niższy o 189 osób, tj. o 36,5%.

Szczególne informacje dotyczące osób nowo zarejestrowanych z podziałem na poszczególne gminy powiatu pilskiego zostały przedstawione w załączonej tabeli 4 i 4a.

Spośród osób nowo zarejestrowanych 252 pracowało zawodowo przed nabyciem statusu bezrobotnego – stanowili oni 76,6% „napływu” do bezrobocia. Porównując z analogicznym okresem 2019 roku, udział osób poprzednio pracujących wśród nowo zarejestrowanych był niższy o 8,5 punkty procentowe.

Udział podstawowych grup bezrobotnych wśród osób nowo zarejestrowanych oraz wśród ogólnej liczby osób bezrobotnych na koniec października 2020 r. przedstawiał się następująco:

Podstawowe grupy osób bezrobotnych	Udział wśród osób nowo zarejestrowanych w październiku 2020r.(%)	Udział wśród ogółu zarejestrowanych na koniec października 2020r. (%)
Kobiety	49,2	55,8
osoby poprzednio pracujące	76,6	86,5
– w tym zwolnione z przyczyn dot. zakładu pracy	3,0	2,6
osoby z prawem do zasiłku	16,1	15,6
osoby zamieszkałe na wsi	33,7	32,7
osoby w okresie do 12 miesięcy od dnia ukończenia nauki	10,9	2,8
bez kwalifikacji zawodowych	30,4	29,5
bez doświadczenia zawodowego	29,5	20,1

Dokładne informacje o poszczególnych kategoriach zarejestrowanych osób – podane w liczbach bezwzględnych – przedstawiają załączone tabele nr 1, 2 i 3.

Wśród osób, które zarejestrowały się w Urzędzie w październiku 2020r., 85 zarejestrowało się po raz pierwszy, a 244 po raz kolejny, co stanowiło odpowiednio: 25,8% i 74,2% spośród ogółu osób nowo zarejestrowanych. W analogicznym okresie 2019 roku wskaźniki te wyniosły odpowiednio: 20,3% oraz 79,7%.

Ponadto 33,7% (111 osób) nowych rejestracji stanowili mieszkańcy wsi – o 3,2 punkty procentowe mniej aniżeli w 2019 roku.

Udziały osób bezrobotnych będących w szczególnej sytuacji na rynku pracy w ogólnej liczbie zarejestrowanych osób bezrobotnych oraz wśród osób nowo zarejestrowanych przedstawiono w tabeli poniżej.

Wyszczególnienie	Udział wśród osób nowo zarejestrowanych w październiku 2020r. (%)	Udział wśród ogółu zarejestrowanych na koniec października 2020r. (%)
do 30. roku życia	43,8	27,1
do 25. roku życia	25,8	13,9
długotrwale bezrobotne	30,1	33,3
powyżej 50. roku życia	19,1	25,4
korzystające ze świadczeń z pomocy społecznej	1,5	0,5
posiadające co najmniej jedno dziecko do 6 roku życia	10,0	18,8
posiadające co najmniej jedno dziecko niepełnosprawne do 18 roku życia	0,3	0,3
niepełnosprawni	5,5	7,8

W październiku 2020r. z ewidencji bezrobotnych Powiatowego Urzędu Pracy w Pile wyłączono 361 osób (w tym 202 kobiety) – o 190 osób, tj. o 34,5% mniej aniżeli w październiku 2019r. Najwięcej osób bezrobotnych wyłączono w mieście Pile – 169 osób. W pozostałych jednostkach administracyjnych powiatu wyłączono w: Wyrzysku – 51 osób, Wysokiej – 33 osoby, Szydłowie – 22 osoby, Ujściu – 21 osób, Łobżenicy – 20 osób, Kaczorach – 19 osób, Białośliwiu – 18 osób i Miasteczku Krajeńskim – 8 osób.

Szczegółowe informacje dotyczące osób wyłączonych z ewidencji Powiatowego Urzędu Pracy w Pile, w podziale na gminy, przedstawiono w załączonej tabeli nr 5, natomiast rozliczenie „napływu” i „odpływu” osób do 30. roku życia, w tym do 25. roku życia, powyżej 50. roku życia oraz osób długotrwale bezrobotnych, w podziale na gminy, przedstawiają tabele nr 6, 6a, 6b i 6c.

Szczegółowe informacje dotyczące „napływu” i „odpływu” na terenie poszczególnych gmin powiatu pilskiego w październiku 2020 r. przedstawia poniższa tabela.

Lp.	Gmina	Napływ			Odpływ		
		Liczba osób bezrobotnych ogółem	w tym kobiet	% udział	Liczba osób bezrobotnych ogółem	w tym kobiet	% udział
1.	Piła	177	75	42,4	169	88	52,1
2.	Białośliwie	19	12	63,2	18	11	61,1
3.	Kaczory	14	7	50,0	19	11	57,9
4.	Łobżenica	28	18	64,3	20	12	60,0
5.	Miasteczko Krajeńskie	4	3	75,0	8	5	62,5
6.	Szydłowo	12	8	66,7	22	14	63,6
7.	Ujście	25	11	44,0	21	8	38,1
8.	Wyrzysk	40	25	62,5	51	30	58,8
9.	Wysoka	10	3	30,0	33	23	69,7
	Powiat pilski	329	162	49,2	361	202	56,0

Spośród ogółu wyłączonych, najwięcej osób, bo 163 (45,2%) wyrejestrowano z powodu podjęcia pracy, z czego:

- pracy niesubsydiowanej – 160 osób, tj. 44,4% ogółu wyłączonych,
- pracy subsydiowanej – 3 osoby, tj. 0,8% ogółu wyłączonych.

Pozostałe 198 osób (54,8) wyłączono, z powodu:

- rozpoczęcia stażu – 40 osób, tj. 11,1%,
- niepotwierdzenia gotowości do podjęcia pracy – 13 osób, tj. 3,6%,
- dobrowolnej rezygnacji ze statusu bezrobotnego – 16 osób, tj. 4,4%,
- podjęcia nauki – 4 osoby, tj. 1,1%,
- odmowy bez uzasadnionej przyczyny przyjęcia propozycji odpowiedniej pracy lub innej formy pomocy – 5 osób, tj. 1,4%,
- w tym w ramach PAI – 0 osób,
- osiągnięcia wieku emerytalnego – 5 osób, tj. 1,4%,
- nabycia praw do świadczenia przedemerytalnego – 1 osobę, tj. 0,3%,
- innych – 114 osób, tj. 31,6% ogółu wyłączonych.

W październiku 2020r. aktywnymi formami przeciwdziałania bezrobociu objęto 43 osoby.

W okresie analizowanego miesiąca do Urzędu zgłoszono 147 wolnych miejsc pracy i miejsc aktywizacji zawodowej, tj. o 108 mniej aniżeli w październiku 2019r. i o 32 mniej niż we wrześniu 2020 r. Spośród wszystkich wolnych miejsc pracy, 111 dotyczyło zatrudnienia lub innej pracy zarobkowej (w tym 10 – pracy subsydiowanej), a 36 dotyczyło miejsc aktywizacji zawodowej. 101 wolnych miejsc pracy (68,7%) dotyczyło pracy niesubsydiowanej, a 46 (31,3%) pracy subsydiowanej. Ponadto 25 wolnych miejsc dotyczyło propozycji zatrudnienia/innej pracy zarobkowej lub aktywizacji zawodowej w sektorze publicznym. Spośród wolnych miejsc ogółem 8 skierowanych było dla osób z niepełnosprawnościami. Szczegółowe informacje dotyczące wolnych miejsc pracy i miejsc aktywizacji zawodowej zostały przedstawione w załączonej tabeli nr 7.

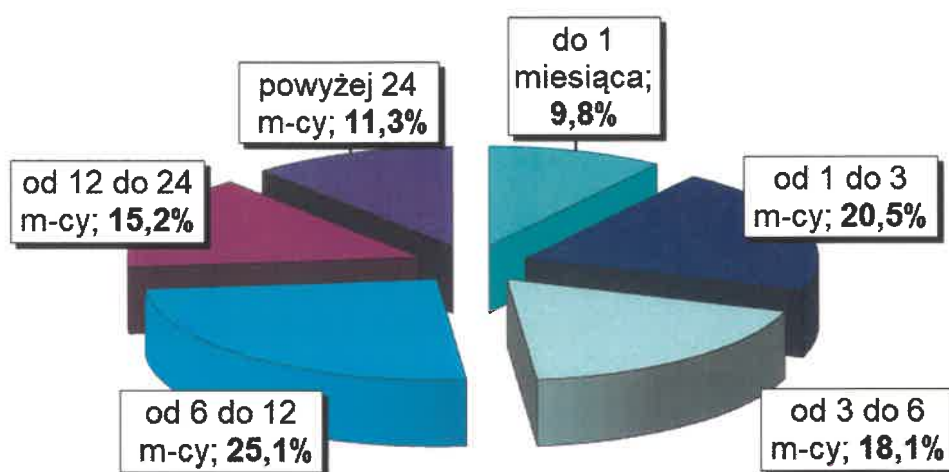
W październiku 2020 r. żadna firma nie zgłosiła i nie zwolniła pracowników na podstawie ustawy o szczególnych zasadach rozwiązywania z pracownikami stosunków pracy z przyczyn niedotyczących pracowników.

Na koniec października 2020 roku w Powiatowym Urzędzie Pracy w Pile zarejestrowanych było 79 osób zwolnionych z przyczyn niedotyczących pracowników, tj. o 26 osób (49,1%) więcej aniżeli na koniec października 2019r.

2. Charakterystyka populacji bezrobotnych

Analizując populację zarejestrowanych osób bezrobotnych pod względem czasu pozostawania bez pracy można zauważyć, że na koniec października br. najliczniejszą grupę stanowiły osoby pozostające bez pracy od 6 do 12 miesięcy – 752 osoby, tj. 25,1% ogółu. Liczną była również grupa osób pozostających bez pracy od 1 do 3 miesięcy – 615 osób, tj. 20,5%. Najmniej liczną grupę stanowiły osoby pozostające bez pracy powyżej 24 miesięcy – 339 osób, tj. 11,3% ogółu.

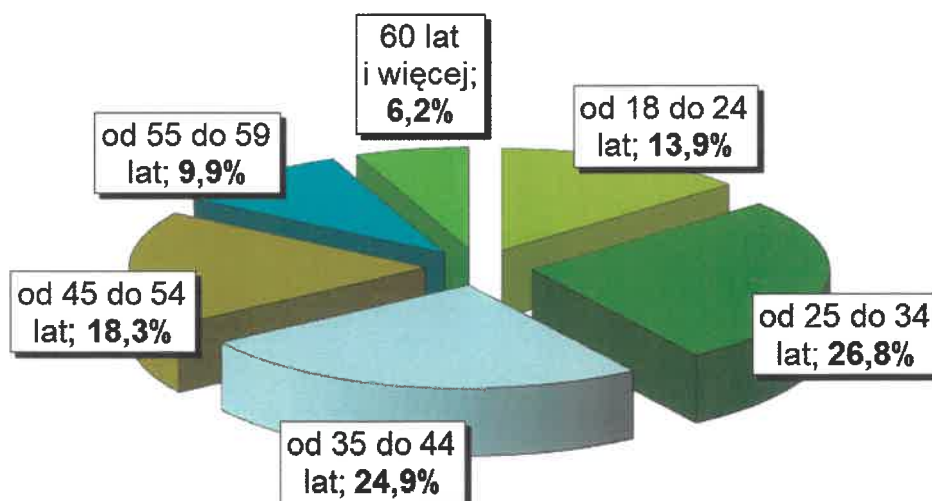
Na wykresie 5. przedstawiono strukturę osób bezrobotnych ze względu na czas pozostawania bez pracy.



Wykres 5. Struktura osób bezrobotnych według czasu pozostawania bez pracy – stan na koniec października 2020 r.

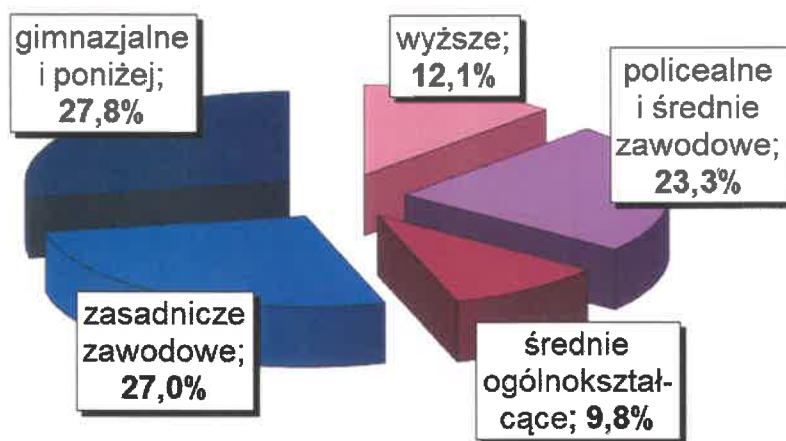
Biorąc pod uwagę wiek osób bezrobotnych należy wskazać, że najwięcej zarejestrowanych mieściło się w przedziale wiekowym od 25 do 34 roku życia – 805 osób, tj. 26,8% ogółu. Liczną była również grupa osób z przedziału od 35 do 44 lat – 747 osób, tj. 24,9% ogółu. Najmniej liczne grupy wiekowe stanowiły osoby z przedziału od 55 do 59 lat – 296 osób, tj. 9,9% ogółu oraz od 60 lat i więcej – 185 osób, tj. 6,2% ogółu.

Na wykresie poniżej przedstawiono strukturę osób bezrobotnych ze względu na wiek.



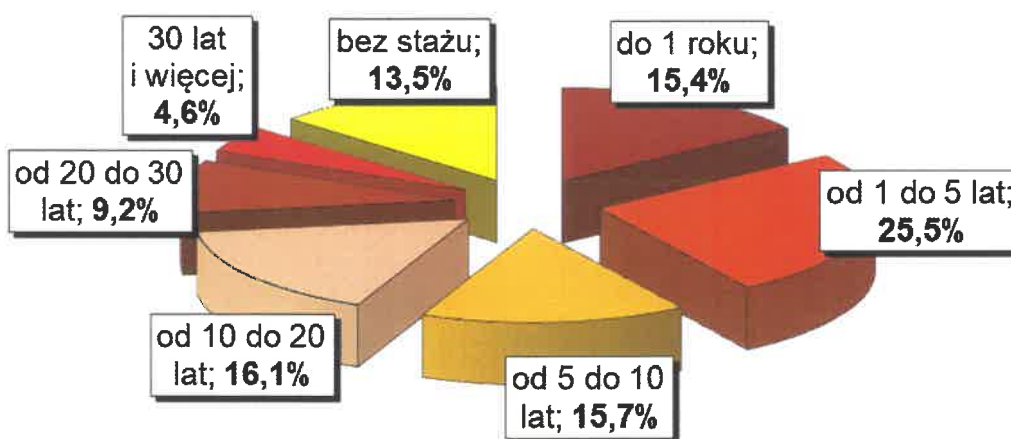
Wykres 6. Struktura osób bezrobotnych według wieku – stan na koniec października 2020 r.

Charakteryzując osoby bezrobotne pod względem posiadanego wykształcenia należy podkreślić, że najliczniejsza była grupa osób posiadających wykształcenie gimnazjalne i poniżej – 835 osób, tj. 27,8% ogółu. Bardzo liczna była również grupa osób z wykształceniem zasadniczym zawodowym – 810 osób, tj. 27,0% ogółu oraz z wykształceniem na poziomie policealnym i średnim zawodowym – 698 osób, tj. 23,3% ogółu. Wyższe wykształcenie posiadało 363 osoby, tj. 12,1% ogółu, natomiast najmniej osób posiadało wykształcenie średnie ogólnokształcące – 293 osoby, tj. 9,8% ogółu. Na poniższym wykresie została przedstawiona struktura osób bezrobotnych ze względu na posiadane wykształcenie.



Wykres 7. Struktura osób bezrobotnych według wykształcenia – stan na koniec października 2020 r.

Pod względem posiadanego stażu pracy, najliczniejszą grupę stanowiły osoby ze stażem od 1 do 5 lat – 764 osoby, tj. 25,5% ogółu. Liczna była również grupa osób ze stażem od 10 do 20 lat – 483 osoby, tj. 16,1% ogółu. Najmniej osób posiadało staż pracy od 20 do 30 lat – 275 osób, tj. 9,2% oraz ponad 30 lat stażu pracy – 137 osób, tj. 4,6% ogółu. Na wykresie 8. przedstawiono strukturę osób bezrobotnych ze względu na staż pracy.



Wykres 8. Struktura osób bezrobotnych według stażu pracy – stan na koniec października 2020 r.

Szczegółowe dane dotyczące liczby osób bezrobotnych według czasu pozostawania bez pracy, wieku, poziomu wykształcenia oraz stażu pracy, przedstawiono w załączonej tabeli nr 9.

3. Działania Urzędu na powiatowym rynku pracy.

W październiku 2020r. z inicjatywy Urzędu nawiązano współpracę z 4 nowymi partnerami.

W październiku br. tut. Urząd dysponował nowymi ofertami pracy na 124 stanowiska, w tym 68 stanowisk pozyskanych z inicjatywy pośrednika pracy oraz 56 stanowisk zgłoszonych przez partnerów Urzędu.

Z uwagi na ogłoszony stan epidemiczny związany z COVID-19, w październiku br. nie organizowano giełd pracy, jak również spotkań rekrutacyjnych, ani też żadnych spotkań z osobami bezrobotnymi.

W październiku 2020r. do tut. Urzędu w ramach tarczy antykryzysowej zostało złożonych przez przedsiębiorców ogółem 47 wniosków, z tego:

- 14 o udzielenie pożyczki na pokrycie bieżących kosztów prowadzenia działalności gospodarczej mikroprzedsiębiorcy,
- 8 o dofinansowanie części kosztów wynagrodzeń pracowników zatrudnionych na podstawie umowy o pracę nakładczą lub umowy zlecenia albo innej umowy o świadczenie usług,
- 19 o dofinansowanie kosztów prowadzenia działalności przez samozatrudnionych,
- 6 o udzielenie pożyczki na pokrycie bieżących kosztów prowadzenia działalności gospodarczej/statutowej organizacji pozarządowej w rozumieniu art. 3 ust. 2 ustawy z dnia 24 kwietnia 2003r. o działalności pożytku publicznego i o wolontariacie lub podmiotu, o którym mowa w art. 3 ust. 3 tej ustawy.

Z w/w wniosków ogółem pozytywnie rozpatrzono 30 wniosków.


DYREKTOR
Powiatowego Urzędu Pracy w Pile
Elena Dorna

Tabela nr 1

STAN I STRUKTURA BEZROBOCIA NA KONIEC PAŹDZIERNIKA I W PAŹDZIERNIKU 2020 R.

Wyszczególnienie		Bezrobotni zarejestrowani		Bezrobotni, którzy podjęli pracę		Bezrobotni zarejestrowani				
		w miesiącu sprawozdawczym		w końcu mies. sprawozdawczego		ogółem		w tym z prawem do zasiłku		
		razem	kobiety	razem	kobiety	razem	kobiety	razem	kobiety	
		1	2	3	4	5	6	7	8	
0										
Ogółem (w. 02+04)	01	329	162	163	87	2999	1674	467	275	
z tego osoby	poprzednio pracujące	02	252	130	147	76	2593	1436	467	275
	w tym zwolnione z przyczyn dotyczących zakładu pracy	03	10	6	5	4	79	39	58	28
	dotychczas niepracujące	04	77	32	16	11	406	238	0	0
Wybrane kategorie bezrobotnych (z ogółem)										
Zamieszkali na wsi	05	111	70	64	34	980	622	147	98	
w tym posiadający gospodarstwo rolne	06	0	0	0	0	0	0	0	0	
Osoby w okresie do 12 miesięcy od dnia ukończenia nauki	07	36	22	4	2	84	48	4	3	
Cudzoziemcy	08	0	0	1	0	9	8	0	0	
Bez kwalifikacji zawodowych	09	100	40	39	22	885	505	104	64	
Bez doświadczenia zawodowego	10	97	41	25	15	603	364	3	0	
Kobiety, które nie podjęły zatrudnienia po urodzeniu dziecka	11	X	21	X	6	X	491	X	16	
Osoby będące w szczególnej sytuacji	12	310	158	102	57	2268	1321	310	179	
z wiersza 12	do 30 roku życia	13	144	69	44	25	813	527	79	55
	w tym do 25 roku życia	14	85	41	21	10	416	248	20	11
	długotrwale bezrobotne	15	99	56	34	21	999	643	5	5
	powyżej 50 roku życia	16	63	28	22	7	763	281	182	85
	korzystające ze świadczeń z pomocy społecznej	17	5	2	5	2	16	10	1	1
	posiadające co najmniej jedno dziecko do 6 roku życia	18	33	28	16	14	563	509	61	55
	posiadające co najmniej jedno dziecko niepełnosprawne do 18 roku życia	19	1	1	0	0	9	7	1	0
	niepełnosprawni	20	18	9	12	5	233	109	49	24

Tabela nr 2

STAN I STRUKTURA BEZROBOCIA NA KONIEC PAŹDZIERNIKA I W PAŹDZIERNIKU 2020 R.

Wyszczególnienie		Ogółem	Kobiety	Z ogółem zamieszkali na wsi		Z ogółem z prawem do zasięgu			
				razem	kobiety	razem	kobiety		
0		1	2	3	4	5	6		
Bezrobotni według stanu w końcu miesiąca poprzedzającego sprawozdanie		21	3031	1714	1012	640	509	295	
Bezrobotni zarejestrowani w miesiącu sprawozdawczym (w. 23+24)		22	329	162	111	70	53	35	
z tego	po raz pierwszy	23	85	36	30	16	9	4	
	po raz kolejny	24	244	126	81	54	44	31	
z w/wersza 22	po pracach interwencyjnych	25	0	0	0	0	0	0	
	po robotach publicznych	26	0	0	0	0	0	0	
	po stażu	27	5	4	2	2	0	0	
	po odbyciu przygotowania zawodowego dorosłych	28	0	0	0	0	0	0	
	po szkoleniu	29	0	0	0	0	0	0	
	po pracach społecznie użytecznych	30	6	3	4	3			
	Osoby wyłączone z ewidencji bezrobotnych w miesiącu sprawozdawczym (w. 32+49+51+53+54+56 do 65)	31	361	202	143	88			
z tego	podjęcia pracy w miesiącu sprawozdawczym (w. 33+36)	32	163	87	64	34			
	niesubsydiowanej	33	160	86	62	34			
	w tym	podjęcie działalności gospodarczej	34	8	4	5	2		
		pracy sezonowej	35	0	0	0	0		
	subsydiowanej (w.37+38+39+41 do 48)	36	3	1	2	0			
	z tego	prac interwencyjnych	37	0	0	0	0		
		robót publicznych	38	0	0	0	0		
		podjęcia działalności gospodarczej	39	2	1	1	0		
		w tym w ramach bonu na zasiedlenie	40	0	0	0	0		
		podjęcia pracy w ramach refundacji kosztów zatrudnienia bezrobotnego	41	0	0	0	0		
		podjęcia pracy poza miejscem zamieszkania w ramach bonu na zasiedlenie	42	0	0	0	0		
		podjęcia pracy w ramach bonu zatrudnieniowego	43	0	0	0	0		
		podjęcia pracy w ramach świadczenia aktywizacyjnego	44	0	0	0	0		
		podjęcia pracy w ramach grantu na telepracę	45	0	0	0	0		
		podjęcia pracy w ramach refundacji składek na ubezpieczenia społeczne	46	0	0	0	0		
		podjęcia pracy w ramach dofinansowania wynagrodzenia za zatrudnienie skierowanego bezrobotnego powyżej 50 roku życia	47	0	0	0	0		
		inne	48	1	0	1	0		
		rozpoczęcia szkolenia	49	0	0	0	0		
		w tym w ramach bonu szkoleniowego	50	0	0	0	0		
	rozpoczęcia stażu	51	40	31	28	21			
	w tym w ramach bonu stażowego	52	0	0	0	0			
	rozpoczęcia przygotowania zawodowego dorosłych	53	0	0	0	0			
	rozpoczęcia prac społecznie użytecznych	54	0	0	0	0			
	w tym w ramach PAI	55	0	0	0	0			
	skierowania do agencji zatrudnienia w ramach zlecania działań aktywizacyjnych	56	0	0	0	0			
	odmowy bez uzasadnionej przyczyny przyjęcia propozycji odpowiedniej pracy lub innej formy pomocy, w tym w ramach PAI	57	5	3	2	2			
	odmowy ustalenia profilu pomocy	58	X	X	X	X			
niepotwierdzenia gotowości do pracy	59	13	5	6	2				
dobrowolnej rezygnacji ze statusu bezrobotnego	60	16	12	6	5				
podjęcia nauki	61	4	3	3	2				
osiągnięcia wieku emerytalnego	62	5	4	2	2				
nabycia praw emerytalnych lub rentowych	63	0	0	0	0				
nabycia praw do świadczenia przedemerytalnego	64	1	1	0	0				
innych	65	114	56	32	20				
Bezrobotni według stanu w końcu miesiąca sprawozdawczego (w.21+22-31)		66	2999	1674	980	622			
w tym zarejestrowani po raz pierwszy		67	500	293	170	114			

Tabela nr 3

STAN I STRUKTURA BEZROBOCIA NA KONIEC PAŹDZIERNIKA I W PAŹDZIERNIKU 2020 R.

Wyszczególnienie		Do 30 roku życia		w tym do 25 roku życia		Powyżej 50 roku życia		Długotrwale bezrobotni			
		razem	kobiety	razem	kobiety	razem	kobiety	razem	kobiety		
		1	2	3	4	5	6	7	8		
0											
Bezrobotni według stanu w końcu miesiąca poprzedzającego sprawozdanie		68	801	542	394	241	764	281	988	643	
Bezrobotni zarejestrowani w miesiącu sprawozdawczym (w.70+71)		69	144	69	85	41	63	28	99	56	
z tego	po raz pierwszy	70	68	29	58	26	8	5	X	X	
	po raz kolejny	71	76	40	27	15	55	23	99	56	
z wiersza 69	po pracach interwencyjnych	72	0	0	0	0	0	0	0	0	
	po robotach publicznych	73	0	0	0	0	0	0	0	0	
	po stażu	74	5	4	2	1	0	0	0	0	
	po odbyciu przygotowania zawodowego dorosłych	75	0	0	0	0	0	0	0	0	
	po szkoleniu	76	0	0	0	0	0	0	0	0	
	po pracach społecznie użytecznych	77	0	0	0	0	3	2	6	3	
	Osoby wyłączone z ewidencji bezrobotnych w miesiącu sprawozdawczym (w.79+96+98+100+101+103 do 112)	78	123	77	61	34	64	28	88	56	
z tego - z przyczyn	podjęcia pracy w mies. sprawozdawczym (w.80+83)	79	44	25	21	10	22	7	34	21	
	niesubsydiowanej	80	44	25	21	10	22	7	34	21	
	w tym	podjęcie działalności gospodarczej	81	3	1	2	0	2	0	0	0
		pracy sezonowej	82	0	0	0	0	0	0	0	0
	subsydiowanej (w.84+85+86+88 do 95)	83	0	0	0	0	0	0	0	0	
	z tego	prac interwencyjnych	84	0	0	0	0	0	0	0	0
		robot publicznych	85	0	0	0	0	0	0	0	0
		podjęcia działalności gospodarczej	86	0	0	0	0	0	0	0	0
		w tym w ramach bonu na zasiedlenie	87	0	0	0	0	X	X	0	0
		podjęcia pracy w ramach refundacji kosztów zatrudnienia bezrobotnego	88	0	0	0	0	0	0	0	0
		podjęcia pracy poza miejscem zamieszkania w ramach bonu na zasiedlenie	89	0	0	0	0	X	X	0	0
		podjęcia pracy w ramach bonu zatrudnieniowego	90	0	0	0	0	X	X	0	0
		podjęcia pracy w ramach świadczenia aktywizacyjnego	91	0	0	0	0	0	0	0	0
		podjęcia pracy w ramach grantu na telepracę	92	0	0	0	0	0	0	0	0
		podjęcia pracy w ramach refundacji składek na ubezpieczenia społeczne	93	0	0	0	0	X	X	0	0
	podjęcia pracy w ramach dofinansowania wynagrodzenia za zatrudnienie skierowanego bezrobotnego powyżej 50 roku życia	94	X	X	X	X	0	0	0	0	
	inne	95	0	0	0	0	0	0	0	0	
	rozpoczęcia szkolenia	96	0	0	0	0	0	0	0	0	
	w tym w ramach bonu szkoleniowego	97	0	0	0	0	X	X	0	0	
	rozpoczęcia stażu	98	25	19	16	11	1	0	10	9	
w tym w ramach bonu stażowego	99	0	0	0	0	X	X	0	0		
rozpoczęcia przygotowania zawodowego dorosłych	100	0	0	0	0	0	0	0	0		
rozpoczęcia prac społecznie użytecznych	101	0	0	0	0	0	0	0	0		
w tym w ramach PAI	102	0	0	0	0	0	0	0	0		
skierowanie do agencji zatrudnienia w ramach zlecenia działań aktywizacyjnych	103	0	0	0	0	0	0	0	0		
odmowy bez uzasadnionej przyczyny przyjęcia propozycji odpowiedniej pracy lub innej formy pomocy, w tym w ramach PAI	104	0	0	0	0	0	0	0	0		
odmowy ustalenia profilu pomocy	105	0	0	0	0	0	0	0	0		
niepotwierdzenia gotowości do pracy	106	8	4	3	1	2	1	3	3		
dobrowolnej rezygnacji ze statusu bezrobotnego	107	6	5	2	2	2	2	5	5		
podjęcia nauki	108	4	3	2	1	0	0	0	0		
osiągnięcia wieku emerytalnego	109	X	X	X	X	5	4	4	3		
nabycia praw emerytalnych lub rentowych	110	0	0	0	0	0	0	0	0		
nabycia praw do świadczenia przedemerytalnego	111	X	X	X	X	1	1	0	0		
innych	112	36	21	17	9	31	13	32	15		
Bezrobotni, którzy w miesiącu sprawozdawczym utracili status osoby będącej w szczególnej sytuacji na rynku pracy	113	9	7	2	0	X	X	X	X		
Bezrobotni według stanu w końcu miesiąca sprawozdawczego (w.68+69-78)	114	813	527	416	248	763	281	999	643		
w tym zarejestrowani po raz pierwszy	115	281	170	218	126	89	39	94	68		

Tabela nr 4

ROZLICZENIE "NAPŁYWU" BEZROBOTNYCH W PAŹDZIERNIKU 2020 R.

WYSZCZEGÓLNIENIE		JEDNOSTKA									RAZEM	
		Piła	Bialośliwie	Kaczory	Łobżenica	Miasteczko Krajńskie	Szydłowo	Ujście	Wyrzysk	Wysoka		
A) PAŹDZIERNIK 2020 R. B) NARASTAJĄCO OD POCZĄTKU ROKU												
BEZROBOTNI ZAREJESTROWANI		A	177	19	14	28	4	12	25	40	10	329
		B	2 162	143	173	280	72	210	224	441	180	3 885
Z T E G O	PO RAZ PIERWSZY	A	45	5	3	8	2	4	7	10	1	85
		B	413	29	47	49	15	50	46	75	43	767
	PO RAZ KOLEJNY	A	132	14	11	20	2	8	18	30	9	244
		B	1 749	114	126	231	57	160	178	366	137	3 118
PO PRACACH INTERWENCYJNYCH		A	0	0	0	0	0	0	0	0	0	0
		B	0	0	0	0	0	0	0	0	0	0
PO ROBOTACH PUBLICZNYCH		A	0	0	0	0	0	0	0	0	0	0
		B	0	0	1	0	0	0	0	0	0	1
PO STAŻU		A	2	0	0	1	0	0	0	2	0	5
		B	91	11	8	25	5	7	7	31	13	198
PO ODBYCIU PRZYGOTOWANIA ZAWODOWEGO		A	0	0	0	0	0	0	0	0	0	0
		B	0	0	0	0	0	0	0	0	0	0
PO SZKOLENIU		A	0	0	0	0	0	0	0	0	0	0
		B	4	0	0	0	1	0	0	1	0	6
PO PRACACH SPOŁECZNIE UŻYTECZNYCH		A	0	0	0	0	0	0	6	0	0	6
		B	0	0	1	16	4	0	7	0	0	28
POPRZEDNIO PRACUJĄCY		A	132	17	10	19	3	10	22	29	10	252
		B	1 851	123	129	238	65	188	202	395	159	3 350
W TYM ZWOLNIENI Z PRZYCZYŃ ZAKŁADU PRACY		A	4	0	2	0	0	0	2	1	1	10
		B	55	5	7	6	5	10	7	21	4	120
DOTYCHCZAS NIE PRACUJĄCY		A	45	2	4	9	1	2	3	11	0	77
		B	311	20	44	42	7	22	22	46	21	535

Tabela nr 4a

ROZLICZENIE "NAPŁYWU" BEZROBOTNYCH W PAŹDZIERNIKU 2020 R.

WYSZCZEGÓLNIENIE A) PAŹDZIERNIK 2020 R. B) NARASTAJĄCO OD POCZĄTKU ROKU	JEDNOSTKA									RAZEM	
	Piła	Białostów	Kaczory	Łobżenica	Miasteczko Krajńskie	Szydłowo	Ujście	Wyrzysk	Wysoka		
WYBRANE KATEGORIE BEZROBOTNYCH (Z OGÓŁEM)											
ZAMIESZKALI NA WSI	A	0	19	14	20	4	12	13	22	7	111
	B	0	143	173	175	72	210	116	260	114	1 263
OSOBY W OKRESIE 12 M-CY OD DNIA UKOŃCZENIA NAUKI	A	13	4	1	4	1	1	4	8	0	36
	B	109	16	20	29	5	8	11	37	17	252
CUDZOZIEMCY	A	0	0	0	0	0	0	0	0	0	0
	B	8	0	0	0	0	1	0	1	0	10
BEZ KWALIFIKACJI ZAWODOWYCH	A	58	3	3	7	0	5	12	10	2	100
	B	597	27	54	63	12	63	85	97	47	1 045
BEZ DOŚWIADCZENIA ZAWODOWEGO	A	55	3	5	11	1	2	5	14	1	97
	B	462	25	52	68	16	36	39	75	40	813
KOBIETY, KTÓRE NIE PODJĘŁY ZATRUDNIENIA PO URODZENIU DZIECKA	A	9	2	0	2	1	2	3	2	0	21
	B	170	11	8	19	3	12	14	36	16	289
OSOBY W SZCZEGÓLNEJ SYTUACJI NA RYNKU PRACY (Z OGÓŁEM)											
DO 30 ROKU ŻYCIA	A	72	6	6	17	1	4	9	21	8	144
	B	673	53	85	137	24	72	85	185	94	1 408
W TYM DO 25 ROKU ŻYCIA	A	37	5	3	9	1	3	8	16	3	85
	B	341	34	55	93	16	45	48	115	52	799
DŁUGOTRWALE BEZROBOTNI	A	49	6	5	9	0	2	11	11	6	99
	B	407	27	41	84	24	41	47	99	43	813
POWYŻEJ 50 ROKU ŻYCIA	A	34	3	0	9	1	1	9	5	1	63
	B	449	38	27	60	15	47	48	93	26	803
KORZYSTAJĄCE ZE ŚWIADCZEŃ Z POMOCY SPOŁECZNEJ	A	0	1	0	0	0	0	4	0	0	5
	B	34	5	7	5	1	0	8	8	5	73
POSIADAJĄCE CO NAJMNIJ JEDNO DZIECKO DO 6 ROKU ŻYCIA	A	18	1	2	4	1	2	1	2	2	33
	B	272	15	22	22	3	25	22	50	19	450
POSIADAJĄCE CO NAJMNIJ JEDNO DZIECKO NIEPEŁNOSPRAWNE DO 18 ROKU ŻYCIA	A	0	1	0	0	0	0	0	0	0	1
	B	4	2	0	2	0	0	0	0	1	9
NIEPEŁNOSPRAWNI	A	11	0	1	2	0	2	0	2	0	18
	B	188	8	8	20	3	10	13	33	7	290

Tabela nr 5

ROZLICZENIE "ODPŁYWU" BEZROBOTNYCH W PAŹDZIERNIKU 2020 ROKU

WYSZCZEGÓLNIENIE		JEDNOSTKA									RAZEM		
		Piła	Białośliwie	Kaczory	Łobżenica	Miasteczko Krajskie	Szydłowo	Ujście	Wyrzysk	Wysoka			
A) PAŹDZIERNIK 2020R.													
B) NARASTAJĄCO OD POCZĄTKU ROKU													
WYŁĄCZENI Z EWIDENCJI OGÓŁEM		A	169	18	19	20	8	22	21	51	33	361	
		B	1 653	126	161	267	74	189	179	427	159	3 235	
Z TEGO Z PRZYCZYŃ													
Z TEGO Z PRZYCZYŃ	PODJĘCIA PRACY	A	74	8	6	11	4	10	17	24	9	163	
		B	731	59	66	115	39	86	100	198	62	1 456	
	NIESUBSYDIOWANEJ	A	73	8	5	11	4	10	17	23	9	160	
		B	683	55	58	106	32	83	98	185	60	1 360	
	W TYM	PODJĘCIE DZIAŁALNOŚCI GOSPODARCZEJ	A	3	1	1	0	0	1	0	2	0	8
			B	31	3	3	1	2	2	3	5	1	51
	PRACY SEZONOWEJ	A	0	0	0	0	0	0	0	0	0	0	0
		B	0	0	0	0	0	0	0	0	0	0	0
	SUBSYDIOWANEJ	A	1	0	1	0	0	0	0	1	0	0	3
		B	48	4	8	9	7	3	2	13	2	2	96
	Z TEGO	PRAC INTERWENCYJNYCH	A	0	0	0	0	0	0	0	0	0	0
			B	5	1	0	0	1	0	0	0	0	7
	Z TEGO	ROBÓT PUBLICZNYCH	A	0	0	0	0	0	0	0	0	0	0
			B	0	0	1	1	3	0	0	4	1	10
	Z TEGO	PODJĘCIE DZIAŁALNOŚCI GOSPODARCZEJ	A	1	0	0	0	0	0	0	1	0	2
			B	16	1	4	1	0	2	2	5	0	31
	Z TEGO	W TYM W RAMACH BONU NA ZASIEDLENIE	A	0	0	0	0	0	0	0	0	0	0
			B	0	0	0	0	0	0	0	0	0	0
	Z TEGO	PODJĘCIE PRACY W RAMACH REFUNDACJI KOSZTÓW ZATRUDNIENIA BEZROBOTNEGO	A	0	0	0	0	0	0	0	0	0	0
			B	16	1	1	3	1	0	0	3	0	25
Z TEGO	INNE	A	0	0	1	0	0	0	0	0	0	1	
		B	8	0	2	2	2	1	0	1	1	17	
Z TEGO	ROZPOCZĘCIA SZKOLENIA	A	0	0	0	0	0	0	0	0	0	0	
		B	4	0	0	0	1	0	0	1	0	6	
Z TEGO	W TYM W RAMACH BONU SZKOLENIOWEGO	A	0	0	0	0	0	0	0	0	0	0	
		B	0	0	0	0	0	0	0	0	0	0	
Z TEGO	ROZPOCZĘCIA STAŻU	A	4	4	6	3	2	2	2	10	7	40	
		B	67	10	18	24	7	9	6	38	15	194	
Z TEGO	W TYM W RAMACH BONU STAŻOWEGO	A	0	0	0	0	0	0	0	0	0	0	
		B	0	0	0	0	0	0	0	0	0	0	
Z TEGO	ROZPOCZĘCIA PRZYGOTOWANIA ZAWODOWEGO DOROSŁYCH	A	0	0	0	0	0	0	0	0	0	0	
		B	0	0	0	0	0	0	0	0	0	0	
Z TEGO	ROZPOCZĘCIE PRAC SPOŁECZNIE UŻYTECZNYCH, W TYM W RAMACH PAI	A	0	0	0	0	0	0	0	0	0	0	
		B	6	0	9	17	6	0	12	0	0	50	
Z TEGO	ODMOWA BEZ UZASADNIONEJ PRZYCZYNY PRZYJĘCIA PROPOZYCJI ODPOWIEDNIEJ PRACY LUB INNEJ FORMY POMOCY, W TYM W RAMACH PAI	A	2	0	0	0	1	0	1	1	0	5	
		B	11	1	0	5	1	2	2	5	0	27	
Z TEGO	NIEPOTWIERDZENIA GOTOWOŚCI DO PRACY	A	3	0	0	1	0	0	1	6	2	13	
		B	52	0	5	5	2	7	16	17	5	109	
Z TEGO	DOBROWOLNEJ REZYGNACJI ZE STATUSU BEZROBOTNEGO	A	7	3	1	0	0	1	0	4	0	16	
		B	68	13	7	13	5	11	10	21	6	154	

Tabela nr 6

ROZLICZENIE "NAPŁYWU - ODPLYWU" BEZROBOTNYCH W SZCZEGÓLNEJ SYTUACJI NA RYNKU PRACY - DO 30 ROKU ŻYCIA - W MIESIĄCU PAŹDZIERNIKU 2020R.

WYSZCZEGÓLNIENIE		JEDNOSTKA									RAZEM	
		Piła	Białośliwie	Kaczory	Łobżenica	Miasteczko Krajeńskie	Szydłowo	Ujście	Wyrzysk	Wysoka		
A) PAŹDZIERNIK 2020R. B) NARASTAJĄCO OD POCZĄTKU ROKU												
NAPŁYW BEZROBOTNYCH W SZCZEGÓLNEJ SYTUACJI NA RYNKU PRACY												
Z TEGO	BEZROBOTNI ZAREJESTROWANI	A	72	6	6	17	1	4	9	21	8	144
		B	673	53	85	137	24	72	85	185	94	1 408
	PO RAZ PIERWSZY	A	32	5	3	6	1	4	6	10	1	68
		B	252	22	40	39	12	32	35	58	31	521
	PO RAZ KOLEJNY	A	40	1	3	11	0	0	3	11	7	76
		B	421	31	45	98	12	40	50	127	63	887
ODPLYW BEZROBOTNYCH W SZCZEGÓLNEJ SYTUACJI NA RYNKU PRACY												
WYŁĄCZENI Z EWIDENCJI OGÓŁEM	A	50	6	10	6	2	6	6	23	14	123	
	B	510	55	71	125	20	66	64	167	77	1 155	
Z TEGO Z PRZYCZYŃ												
Z TEGO	PODJĘCIA PRACY	A	20	2	3	2	0	4	3	9	1	44
		B	212	30	31	50	11	28	30	67	35	494
Z TEGO	NIESUBSYDIOWANEJ	A	20	2	3	2	0	4	3	9	1	44
		B	183	26	28	44	9	27	29	65	34	445
Z TEGO	W TYM W TYM PODJĘCIE DZIAŁALNOŚCI GOSPODARCZEJ PRACY SEZONOWEJ	A	1	0	1	0	0	0	0	1	0	3
		B	6	1	2	0	0	0	0	2	1	12
Z TEGO	SUBSYDIOWANEJ	A	0	0	0	0	0	0	0	0	0	0
		B	29	4	3	6	2	1	1	2	1	49
Z TEGO	PRAC INTERWENCYJNYCH	A	0	0	0	0	0	0	0	0	0	0
		B	4	1	0	0	1	0	0	0	0	6
Z TEGO	ROBÓT PUBLICZNYCH	A	0	0	0	0	0	0	0	0	0	0
		B	0	0	0	0	0	0	0	0	0	0
Z TEGO	PODJĘCIE DZIAŁALNOŚCI GOSPODARCZEJ	A	0	0	0	0	0	0	0	0	0	0
		B	7	1	1	1	0	1	1	2	0	14
Z TEGO	W TYM W RAMACH BONU NA ZASIEDLENIE	A	0	0	0	0	0	0	0	0	0	0
		B	0	0	0	0	0	0	0	0	0	0
Z TEGO	PODJĘCIE PRACY W RAMACH REFUNDACJI KOSZTÓW ZATRUDNIENIA	A	0	0	0	0	0	0	0	0	0	0
		B	11	1	1	3	1	0	0	0	0	17
Z TEGO	INNE	A	0	0	0	0	0	0	0	0	0	0
		B	4	0	1	0	0	0	0	0	1	6
Z TEGO	ROZPOCZĘCIA SZKOLENIA	A	0	0	0	0	0	0	0	0	0	0
		B	1	0	0	0	0	0	0	1	0	2
Z TEGO	W TYM W RAMACH BONU SZKOLENIOWEGO	A	0	0	0	0	0	0	0	0	0	0
		B	0	0	0	0	0	0	0	0	0	0
Z TEGO	ROZPOCZĘCIA STAŻU	A	0	2	4	2	1	0	2	7	7	25
		B	38	6	14	16	3	4	5	20	11	117
Z TEGO	W TYM W RAMACH BONU STAŻOWEGO	A	0	0	0	0	0	0	0	0	0	0
		B	0	0	0	0	0	0	0	0	0	0
Z TEGO	ROZPOCZĘCIA PRZYGOTOWANIA ZAWODOWEGO DOROSŁYCH	A	0	0	0	0	0	0	0	0	0	0
		B	0	0	0	0	0	0	0	0	0	0
Z TEGO	ROZPOCZĘCIE PRAC SPOŁECZNIE UŻYTECZNYCH, W TYM W RAMACH PAI	A	0	0	0	0	0	0	0	0	0	0
		B	0	0	0	2	0	0	0	0	0	2
Z TEGO	ODMOWA BEZ UZASADNIONEJ PRZYCZYNY PRZYJĘCIA PROPOZYCJI ODPOWIEDNIEJ PRACY LUB INNEJ	A	0	0	0	0	0	0	0	0	0	0
		B	3	0	0	3	0	1	1	3	0	11
Z TEGO	NIEPOTWIERDZENIA GOTOWOŚCI DO PRACY	A	1	0	0	0	1	0	1	3	2	8
		B	13	0	3	5	2	3	5	10	2	43
Z TEGO	DOBROWOLNEJ REZYGNACJI ZE STATUSU BEZROBOTNEGO	A	2	1	1	0	0	0	0	2	0	6
		B	17	7	3	11	1	5	2	10	2	58

Tabela nr 6a

ROZLICZENIE "NAPŁYWU - ODPŁYWU" BEZROBOTNYCH W SZCZEGÓLNEJ SYTUACJI NA RYNKU PRACY - W TYM DO 25 ROKU ŻYCIA - W MIESIĄCU PAŹDZIERNIKA 2020R.

WYSZCZEGÓLNIENIE		JEDNOSTKA									RAZEM	
		Piła	Białośliwie	Kaczory	Łobżenica	Miasteczko Krajeńskie	Szydłowo	Ujście	Wyrzysk	Wysoka		
A) PAŹDZIERNIK 2020R. B) NARASTAJĄCO OD POCZĄTKU ROKU												
NAPŁYW BEZROBOTNYCH W SZCZEGÓLNEJ SYTUACJI NA RYNKU PRACY												
Z TEGO	BEZROBOTNI ZAREJESTROWANI	A	37	5	3	9	1	3	8	16	3	85
		B	341	34	55	93	16	45	48	115	52	799
	PO RAZ PIERWSZY	A	23	5	3	6	1	3	6	10	1	58
		B	172	19	36	35	10	23	28	51	23	397
	PO RAZ KOLEJNY	A	14	0	0	3	0	0	2	6	2	27
		B	169	15	19	58	6	22	20	64	29	402
ODPŁYW BEZROBOTNYCH W SZCZEGÓLNEJ SYTUACJI NA RYNKU PRACY												
WYŁĄCZENI Z EWIDENCJI OGÓLEM		A	20	6	5	3	0	4	3	14	6	61
		B	261	36	40	88	10	38	34	99	39	645
Z TEGO Z PRZYCZYN												
Z TEGO Z PRZYCZYN	PODJĘCIA PRACY	A	8	2	2	1	0	3	1	4	0	21
		B	102	19	14	36	7	14	18	36	16	262
	NIESUBSYDIOWANEJ	A	8	2	2	1	0	3	1	4	0	21
		B	84	18	13	30	6	13	18	36	16	234
	W TYM	PODJĘCIE DZIAŁALNOŚCI GOSPODARCZEJ	A	0	0	1	0	0	0	1	0	2
		B	0	1	1	0	0	0	0	1	0	3
	PRACY SEZONOWEJ	A	0	0	0	0	0	0	0	0	0	0
		B	0	0	0	0	0	0	0	0	0	0
	SUBSYDIOWANEJ	A	0	0	0	0	0	0	0	0	0	0
		B	18	1	1	6	1	1	0	0	0	28
	PRAC INTERWENCYJNYCH	A	0	0	0	0	0	0	0	0	0	0
		B	4	0	0	0	1	0	0	0	0	5
	ROBÓT PUBLICZNYCH	A	0	0	0	0	0	0	0	0	0	0
		B	0	0	0	0	0	0	0	0	0	0
	PODJĘCIE DZIAŁALNOŚCI GOSPODARCZEJ	A	0	0	0	0	0	0	0	0	0	0
		B	2	0	0	1	0	1	0	0	0	4
	W TYM W RAMACH BONU NA ZASIEDLENIE	A	0	0	0	0	0	0	0	0	0	0
		B	0	0	0	0	0	0	0	0	0	0
	PODJĘCIE PRACY W RAMACH REFUNDACJI KOSZTÓW ZATRUDNIENIA BEZROBOTNEGO	A	0	0	0	0	0	0	0	0	0	0
		B	8	1	1	3	0	0	0	0	0	13
	INNE	A	0	0	0	0	0	0	0	0	0	0
		B	3	0	0	0	0	0	0	0	0	3
	ROZPOCZĘCIA SZKOLENIA	A	0	0	0	0	0	0	0	0	0	0
		B	1	0	0	0	0	0	0	0	0	1
	W TYM W RAMACH BONU SZKOLENIOWEGO	A	0	0	0	0	0	0	0	0	0	0
		B	0	0	0	0	0	0	0	0	0	0
	ROZPOCZĘCIA STAŻU	A	0	2	3	1	0	0	1	6	3	16
B		21	6	9	10	1	3	3	14	5	72	
W TYM W RAMACH BONU STAŻOWEGO	A	0	0	0	0	0	0	0	0	0	0	
	B	0	0	0	0	0	0	0	0	0	0	
ROZPOCZĘCIA PRZYGOTOWANIA ZAWODOWEGO DOROSŁYCH	A	0	0	0	0	0	0	0	0	0	0	
	B	0	0	0	0	0	0	0	0	0	0	
ROZPOCZĘCIE PRAC SPOŁECZNIE UŻYTECZNYCH, W TYM W RAMACH PAI	A	0	0	0	0	0	0	0	0	0	0	
	B	0	0	0	2	0	0	0	0	0	2	
ODMOWA BEZ UZASADNIONEJ PRZYCZYNY PRZYJĘCIA PROPOZYCJI ODPOWIEDNIEJ PRACY LUB INNEJ FORMY POMOCY, W TYM W RAMACH PAI	A	0	0	0	0	0	0	0	0	0	0	
	B	0	0	0	2	0	1	1	3	0	7	
NIEPOTWIERDZENIA GOTOWOŚCI DO PRACY	A	0	0	0	0	0	0	1	1	1	3	
	B	5	0	3	3	1	3	3	8	1	27	
DOBROWOLNEJ REZYGNACJI ZE STATUSU BEZROBOTNEGO	A	0	1	0	0	0	0	0	1	0	2	
	B	6	3	2	7	0	4	1	3	1	27	

Tabela nr 6b

ROZLICZENIE "NAPŁYWU - ODPLYWU" BEZROBOTNYCH W SZCZEGÓLNEJ SYTUACJI NA RYNKU PRACY - POWYŻEJ 50 ROKU ŻYCIA - W MIESIĄCU PAŹDZIERNIKU 2020R.

WYSZCZEGÓLNIENIE		JEDNOSTKA									RAZEM	
		Piła	Białośliwie	Kaczory	Łobżenica	Miasteczko Krajeńskie	Szydłowo	Ujście	Wyrzysk	Wysoka		
A) PAŹDZIERNIK 2020R.												
B) NARASTAJĄCO OD POČZĄTKU ROKU												
NAPŁYW BEZROBOTNYCH W SZCZEGÓLNEJ SYTUACJI NA RYNKU PRACY												
Z TEGO	BEZROBOTNI ZAREJESTROWANI	A	34	3	0	9	1	1	9	5	1	63
		B	449	38	27	60	15	47	48	93	26	803
	PO RAZ PIERWSZY	A	4	0	0	2	1	0	1	0	0	8
		B	53	4	2	4	2	6	5	6	2	84
	PO RAZ KOLEJNY	A	30	3	0	7	0	1	8	5	1	55
		B	396	34	25	56	13	41	43	87	24	719
ODPLYW BEZROBOTNYCH W SZCZEGÓLNEJ SYTUACJI NA RYNKU PRACY												
WYŁĄCZENI Z EWIDENCJI OGÓLEM		A	29	4	2	2	0	3	4	11	9	64
		B	346	30	34	56	18	38	45	87	39	693
Z TEGO Z PRZYCZYN												
Z TEGO	PODJĘCIA PRACY	A	9	2	1	0	0	1	4	5	0	22
		B	119	13	9	17	9	15	21	37	7	247
Z TEGO	NIESUBSYDIOWANEJ	A	9	2	1	0	0	1	4	5	0	22
		B	119	13	9	17	9	15	21	37	7	247
Z TEGO	W TYM	PODJĘCIE DZIAŁALNOŚCI GOSPODARCZEJ	A	1	0	0	0	0	1	0	0	2
		B	6	0	0	0	0	1	0	0	0	7
Z TEGO	PRACY SEZONOWEJ	A	0	0	0	0	0	0	0	0	0	0
		B	0	0	0	0	0	0	0	0	0	0
Z TEGO	SUBSYDIOWANEJ	A	0	0	0	0	0	0	0	0	0	0
		B	0	0	0	2	3	1	0	5	0	11
Z TEGO	PRAC INTERWENCYJNYCH	A	0	0	0	0	0	0	0	0	0	0
		B	0	0	0	0	0	0	0	0	0	0
Z TEGO	ROBÓT PUBLICZNYCH	A	0	0	0	0	0	0	0	0	0	0
		B	0	0	0	1	2	0	0	3	0	6
Z TEGO	PODJĘCIA DZIAŁALNOŚCI GOSPODARCZEJ	A	0	0	0	0	0	0	0	0	0	0
		B	0	0	0	0	0	0	0	0	0	0
Z TEGO	W TYM W RAMACH BONU NA ZASIEDLENIE	A	X	X	X	X	X	X	X	X	X	X
		B	X	X	X	X	X	X	X	X	X	X
Z TEGO	PODJĘCIA PRACY W RAMACH REFUNDACJI KOSZTÓW ZATRUDNIENIA BEZROBOTNEGO	A	0	0	0	0	0	0	0	0	0	0
		B	0	0	0	0	0	0	0	1	0	1
Z TEGO	INNE	A	0	0	0	0	0	0	0	0	0	0
		B	0	0	0	1	1	1	0	1	0	4
Z TEGO	ROZPOCZĘCIA SZKOLENIA	A	0	0	0	0	0	0	0	0	0	0
		B	3	0	0	0	0	0	0	0	0	3
Z TEGO	W TYM W RAMACH BONU SZKOLENIOWEGO	A	X	X	X	X	X	X	X	X	X	X
		B	X	X	X	X	X	X	X	X	X	X
Z TEGO	ROZPOCZĘCIA STAŻU	A	0	0	0	0	0	0	0	1	0	1
		B	4	0	2	2	1	2	1	6	4	22
Z TEGO	W TYM W RAMACH BONU STAŻOWEGO	A	x	x	x	x	x	x	x	x	x	x
		B	x	x	x	x	x	x	x	x	x	x
Z TEGO	ROZPOCZĘCIA PRZYGOTOWANIA ZAWODOWEGO DOROSŁYCH	A	0	0	0	0	0	0	0	0	0	0
		B	0	0	0	0	0	0	0	0	0	0
Z TEGO	ROZPOCZĘCIE PRAC SPOŁECZNIE UŻYTECZNYCH, W TYM W RAMACH PAI	A	0	0	0	0	0	0	0	0	0	0
		B	4	0	9	11	1	0	6	0	0	31
Z TEGO	ODMOWA BEZ UZASADNIONEJ PRZYCZYNY PRZYJĘCIA PROPOZYCJI ODPOWIEDNIEJ PRACY LUB INNEJ FORMY POMOCY, W TYM W RAMACH PAI	A	0	0	0	0	0	0	0	0	0	0
		B	1	0	0	1	0	0	0	0	0	2
Z TEGO	NIEPOTWIERDZENIA GOTOWOŚCI DO PRACY	A	1	0	0	0	0	0	0	1	0	2
		B	6	0	0	0	2	2	1	1	0	12
Z TEGO	DOBROWOLNEJ REZYGNACJI ZE STATUSU BEZROBOTNEGO	A	1	0	0	0	0	0	0	1	0	2
		B	18	1	0	0	1	2	0	3	1	26

Tabela nr 6C

**ROZLICZENIE "NAPŁYWU - ODPLYWU" BEZROBOTNYCH W SZCZEGÓLNEJ SYTUACJI
NA RYNKU PRACY - DŁUGOTRWALE BEZROBOTNI - W MIESIĄCU PAŹDZIERNIKU 2020R.**

WYSZCZEGÓLNIENIE		JEDNOSTKA									RAZEM
		Piła	Białosłiwie	Kaczory	Łobżenica	Miasteczko Krajeńskie	Szydłowo	Ujście	Wyrzysk	Wysoka	
A) PAŹDZIERNIK 2020R.											
B) NARASTAJĄCO OD POCZĄTKU ROKU											
NAPŁYW BEZROBOTNYCH W SZCZEGÓLNEJ SYTUACJI NA RYNKU PRACY											
BEZROBOTNI ZAREJESTROWANI	A	49	6	5	9	0	2	11	11	6	99
	B	407	27	41	84	24	41	47	99	43	813
Z TEGO	PO RAZ PIERWSZY	A	X	X	X	X	X	X	X	X	X
		B	X	X	X	X	X	X	X	X	X
	PO RAZ KOLEJNY	A	49	6	5	9	0	2	11	11	6
		B	407	27	41	84	24	41	47	99	43
ODPLYW BEZROBOTNYCH W SZCZEGÓLNEJ SYTUACJI NA RYNKU PRACY											
WYŁĄCZENI Z EWIDENCJI OGÓLEM	A	29	4	3	7	4	8	8	14	11	88
	B	258	18	38	69	15	30	41	85	34	588
Z TEGO Z PRZYCZYŃ											
PODJĘCIA PRACY	A	9	1	1	3	3	1	8	7	1	34
	B	79	7	11	17	8	5	16	33	9	185
NIESUBSYDIOWANEJ	A	9	1	1	3	3	1	8	7	1	34
	B	75	7	11	15	6	5	16	29	8	172
W TYM	PODJĘCIE DZIAŁALNOŚCI GOSPODARCZEJ	A	0	0	0	0	0	0	0	0	0
		B	2	1	0	0	1	0	0	1	0
PRACY SEZONOWEJ	A	0	0	0	0	0	0	0	0	0	0
	B	0	0	0	0	0	0	0	0	0	0
SUBSYDIOWANEJ	A	0	0	0	0	0	0	0	0	0	0
	B	4	0	0	2	2	0	0	4	1	13
PRAC INTERWENCYJNYCH	A	0	0	0	0	0	0	0	0	0	0
	B	0	0	0	0	0	0	0	0	0	0
ROBÓT PUBLICZNYCH	A	0	0	0	0	0	0	0	0	0	0
	B	0	0	0	1	2	0	0	3	1	7
PODJĘCIA DZIAŁALNOŚCI GOSPODARCZEJ	A	0	0	0	0	0	0	0	0	0	0
	B	0	0	0	0	0	0	0	1	0	1
W TYM W RAMACH BONU NA ZASIEDLENIE	A	0	0	0	0	0	0	0	0	0	0
	B	0	0	0	0	0	0	0	0	0	0
PODJĘCIA PRACY W RAMACH REFUNDACJI KOSZTÓW ZATRUDNIENIA BEZROBOTNEGO	A	0	0	0	0	0	0	0	0	0	0
	B	2	0	0	1	0	0	0	0	0	3
INNE	A	0	0	0	0	0	0	0	0	0	0
	B	2	0	0	0	0	0	0	0	0	2
ROZPOCZĘCIA SZKOLENIA	A	0	0	0	0	0	0	0	0	0	0
	B	0	0	0	0	0	0	0	0	0	0
W TYM W RAMACH BONU SZKOLENIOWEGO	A	0	0	0	0	0	0	0	0	0	0
	B	0	0	0	0	0	0	0	0	0	0
ROZPOCZĘCIA STAŻU	A	1	1	2	0	1	1	0	3	1	10
	B	5	2	4	5	2	3	1	9	5	36
W TYM W RAMACH BONU STAŻOWEGO	A	0	0	0	0	0	0	0	0	0	0
	B	0	0	0	0	0	0	0	0	0	0
ROZPOCZĘCIA PRZYGOTOWANIA ZAWODOWEGO DOROSŁYCH	A	0	0	0	0	0	0	0	0	0	0
	B	0	0	0	0	0	0	0	0	0	0
ROZPOCZĘCIE PRAC SPOŁECZNIE UŻYTECZNYCH, W TYM W RAMACH PAI	A	0	0	0	0	0	0	0	0	0	0
	B	5	0	8	13	2	0	11	0	0	39
ODMOWA BEZ UZASADNIONEJ PRZYCZYNY PRZYJĘCIA PROPOZYCJI ODPOWIEDNIEJ PRACY LUB INNEJ FORMY POMOCY, W TYM W RAMACH PAI	A	0	0	0	0	0	0	0	0	0	0
	B	1	0	0	1	0	0	0	0	0	2
NIEPOTWIERDZENIA GOTOWOŚCI DO PRACY	A	0	0	0	0	0	0	0	2	1	3
	B	7	0	1	1	1	1	2	4	1	18
DOBROWOLNEJ REZYGNACJI ZE STATUSU BEZROBOTNEGO	A	2	1	0	0	0	1	0	1	0	5
	B	20	3	1	4	0	6	1	6	3	44

Tabela nr 7

WOLNE MIEJSCA PRACY I MIEJSCA AKTYWIZACJI ZAWODOWEJ

Wyszczególnienie		Zgłoszone w miesiącu sprawozdawczym				W końcu miesiąca sprawozdawczego			
		razem	z rubr. 1 dotyczące pracy			razem	w tym niewykorzystane dłużej niż 1 miesiąc		
			subsydiowanej	z sektora publicznego	sezonowej				
		1	2	3	4	5	6		
OGÓŁEM		01	147	46	25	81	70	17	
z ogółem	zatrudnienie lub inna praca zarobkowa	02	111	10	15	81	53	6	
	miejsca aktywizacji zawodowej	03	36	36	10	X	17	11	
	z tego	staże	04	36	36	10	X	17	11
		przygotowanie zawodowe dorosłych	05	0	0	0	X	0	0
		prace społecznie użyteczne	06	0	0	0	X	0	0
	dla niepełnosprawnych	07	8	4	0	0	6	0	
	dla osób w okresie do 12 miesięcy od dnia ukończenia nauki	08	5	0	5	0	0	0	

Tabela nr 8

ZGŁOSZENIA ZWOLNIEŃ I ZWOLNIENIA GRUPOWE, ZWOLNIENIA MONITOROWANE*

WYSZCZEGÓLNIENIE <i>na koniec m-ca sprawozdawczego</i>		W MIESIĄCU				NA KONIEC MIESIĄCA			
		Z SEKTORA PUBLICZNEGO		Z SEKTORA PRYWATNEGO		Z SEKTORA PUBLICZNEGO		Z SEKTORA PRYWATNEGO	
		ZAKŁADY	OSOBY	ZAKŁADY	OSOBY	ZAKŁADY	OSOBY	ZAKŁADY	OSOBY
		1	2	3	4	5	6	7	8
zgłoszenia zwolnień grupowych	1	0	0	0	0	0	0	0	0
zwolnienia grupowe	2	0	0	0	0	X	x	X	X
zwolnienia monitorowane	3	0	0	0	0	X	X	X	X

* ujmuje się wyłącznie zgłoszenia dot. zwolnień pracowników zameldowanych na terenie powiatu pilskiego

Tabela 9

Bezrobotni według czasu pozostawania bez pracy, wieku, poziomu wykształcenia i stażu pracy

Stan w końcu: października 2020 r.

1. Bezrobotni ogółem

Wyszczególnienie		Liczba bezrobotnych razem	z tego według czasu pozostawania bez pracy						Liczba bezrobotnych kobiet razem	z tego według czasu pozostawania bez pracy						
			w miesiącach							w miesiącach						
			do 1	1-3	3-6	6-12	12-24	pow. 24		do 1	1-3	3-6	6-12	12-24	pow. 24	
0		1	2	3	4	5	6	7	8	9	10	11	1	13	14	
Czas pozostawania bez pracy w miesiącach	do 1	01	292	292	X	X	X	X	X	142	142	X	X	X	X	X
	1-3	02	615	X	615	X	X	X	X	325	X	325	X	X	X	X
	3-6	03	544	X	X	544	X	X	X	292	X	X	292	X	X	X
	6-12	04	752	X	X	X	752	X	X	411	X	X	X	411	X	X
	12-24	05	457	X	X	X	X	457	X	302	X	X	X	X	302	X
	pow. 24	06	339	X	X	X	X	X	339	202	X	X	X	X	X	X
Wiek	18-24	07	416	74	108	83	83	44	24	248	35	55	47	54	39	18
	25-34	08	805	84	173	131	200	124	93	562	41	102	87	143	109	80
	35-44	09	747	61	143	137	199	114	93	434	34	78	75	103	81	63
	45-54	10	550	47	112	110	139	92	50	279	22	66	57	60	48	26
	55-59	11	296	19	46	56	93	49	33	151	10	24	26	51	25	15
	60 lat i więcej	12	185	7	33	27	38	34	46	X	X	X	X	X	X	X
Wykształcenie	wyższe	13	363	36	94	73	97	44	19	256	21	69	50	74	27	15
	policealne i średnie zawodowe	14	698	84	143	114	176	100	81	443	50	89	70	114	72	48
	średnie ogólnokształcące	15	293	34	59	59	76	47	18	199	18	36	37	54	37	17
	zasadnicze zawodowe	16	810	60	174	132	201	128	115	366	23	72	59	66	83	63
	gimnazjalne i poniżej	17	835	78	145	166	202	138	106	410	30	59	76	103	83	59
Staż pracy ogółem	do 1 roku	18	464	38	98	85	105	77	61	312	16	58	60	66	71	41
	1-5	19	764	69	168	136	185	128	78	469	40	85	83	108	92	61
	5-10	20	470	41	95	86	132	68	48	269	22	53	43	69	46	36
	10-20	21	483	47	97	84	130	77	48	240	26	51	39	63	40	21
	20-30	22	275	18	55	56	73	42	31	108	7	24	23	33	15	6
	30 i więcej	23	137	9	25	27	36	20	20	38	3	10	11	8	5	1
	bez stażu	24	406	70	77	70	91	45	53	238	28	44	33	64	33	36
Ogółem	25	2999	292	615	544	752	457	339	1674	142	325	292	411	302	202	