

POWIATOWY URZĄD PRACY W PIŁE

BIULETYN INFORMACYJNY

ZA SIERPIEŃ 2020 R.

PIŁA, WRZESIEŃ 2020 R.

Dane statystyczne zawarte w niniejszej informacji zamieszczone są na stronie internetowej:

<http://pila.praca.gov.pl>

1. Zmiany w stanie i strukturze bezrobocia

W Powiatowym Urzędzie Pracy w Pile na koniec sierpnia 2020 roku zarejestrowanych było 2.998 osób bezrobotnych, w tym 1.711 kobiet. W porównaniu z poprzednim miesiącem bezrobocie w powiecie pilskim wzrosło o 23 osoby, tj. o 0,8%, natomiast w odniesieniu do końca sierpnia 2019 r. było wyższe o 562 osoby, tj. o 23,1%.

W stosunku do lipca 2020r., nastąpił wzrost liczby osób bezrobotnych w 3 jednostkach administracyjnych powiatu, tj.:

1. mig. Ujście – o 9 osób, tj. o 5,7%,
2. gm. Miasteczko Krajeńskie – o 2 osoby, tj. o 4,7%,
3. m. Piła – o 45 osób, tj. o 2,8%.

W 5 jednostkach administracyjnych nastąpił spadek osób bezrobotnych, tj.:

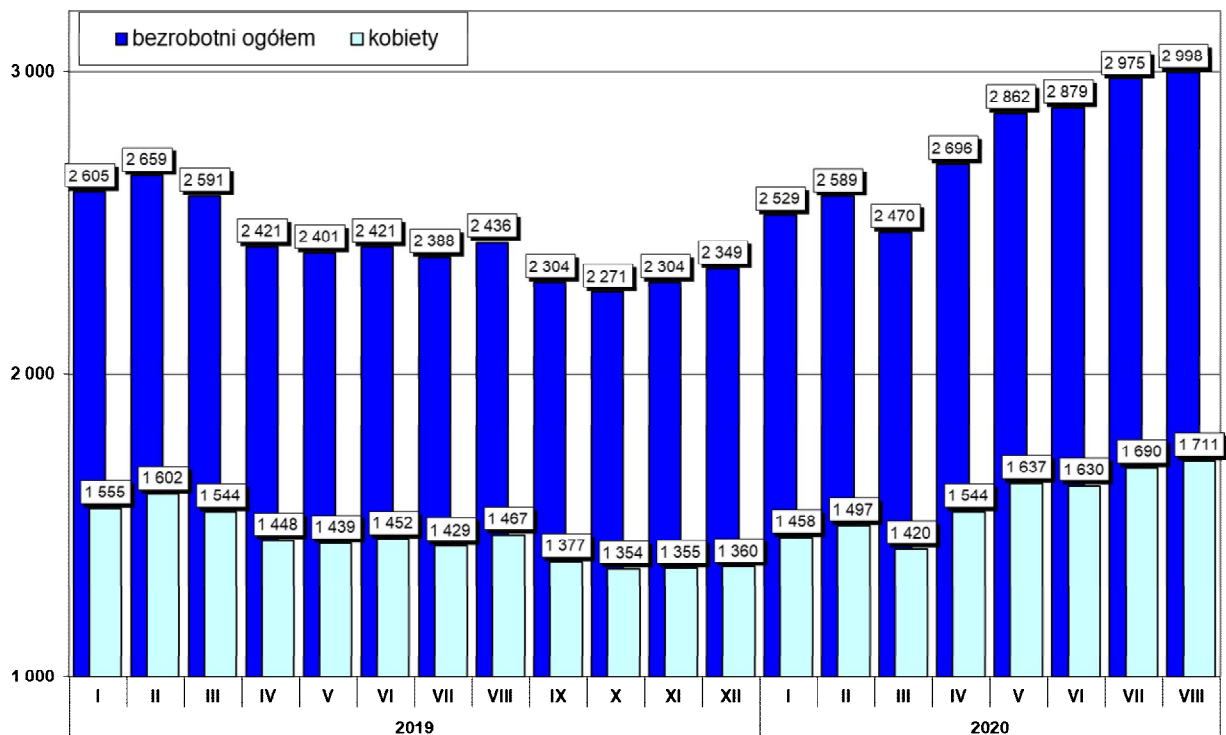
1. mig. Łobżenica – o 17 osób, tj. o 7,9%,
2. gm. Białośliwie – o 2 osoby, tj. o 2,2%,
3. gm. Szydłowo – o 4 osoby, tj. o 2,0%,
4. mig. Wyrzysk – o 7 osób, tj. o 2,0%,
5. mig. Wysoka – o 3 osoby, tj. o 1,8%.

W gminie Kaczory liczba osób bezrobotnych pozostała na tym samym poziomie.

W poniższej tabeli przedstawiono zmianę liczby osób bezrobotnych oraz jej dynamikę w stosunku do poprzedniego miesiąca i analogicznego miesiąca w poprzednim roku.

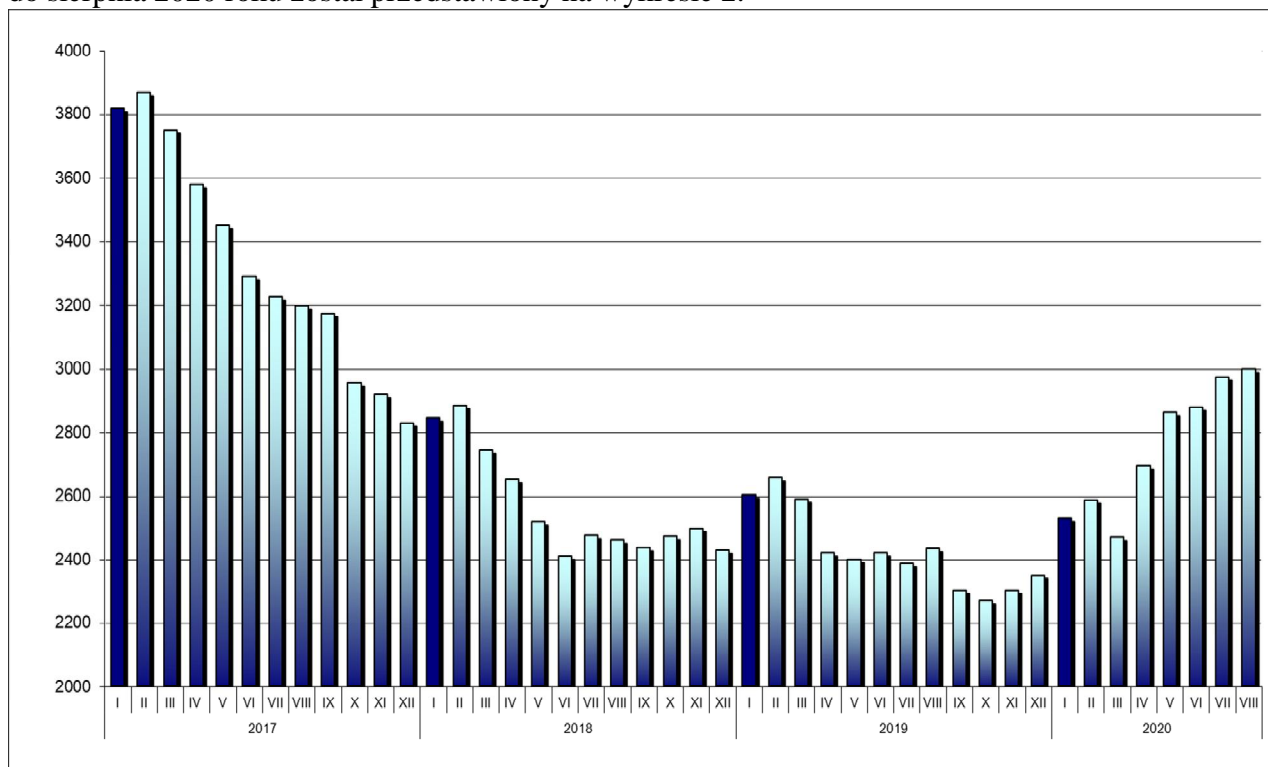
Jednostka	Liczba zarejestrowanych osób bezrobotnych			Różnica			
	31.08.2020r.	31.07.2020r.	31.08.2019r.	31.08.2020 r. / 31.07.2020 r.		31.08.2020 r. / 31.08.2019 r.	
				w liczbach	dynamika	w liczbach	dynamika
miasto Piła	1653	1608	1268	45	102,8	385	130,4
gmina Białośliwie	90	92	71	-2	97,8	19	126,8
gmina Kaczory	140	140	125	0	100,0	15	112,0
miasto i gmina Łobżenica	199	216	200	-17	92,1	-1	99,5
gmina Miasteczko Krajeńskie	45	43	44	2	104,7	1	102,3
gmina Szydłowo	193	197	171	-4	98,0	22	112,9
miasto i gmina Ujście	168	159	121	9	105,7	47	138,8
miasto i gmina Wyrzysk	346	353	305	-7	98,0	41	113,4
miasto i gmina Wysoka	164	167	131	-3	98,2	33	125,2
RAZEM powiat pilski	2998	2975	2436	23	100,8	562	123,1

Zmiany w poziomie bezrobocia zostały przedstawione na wykresie poniżej.



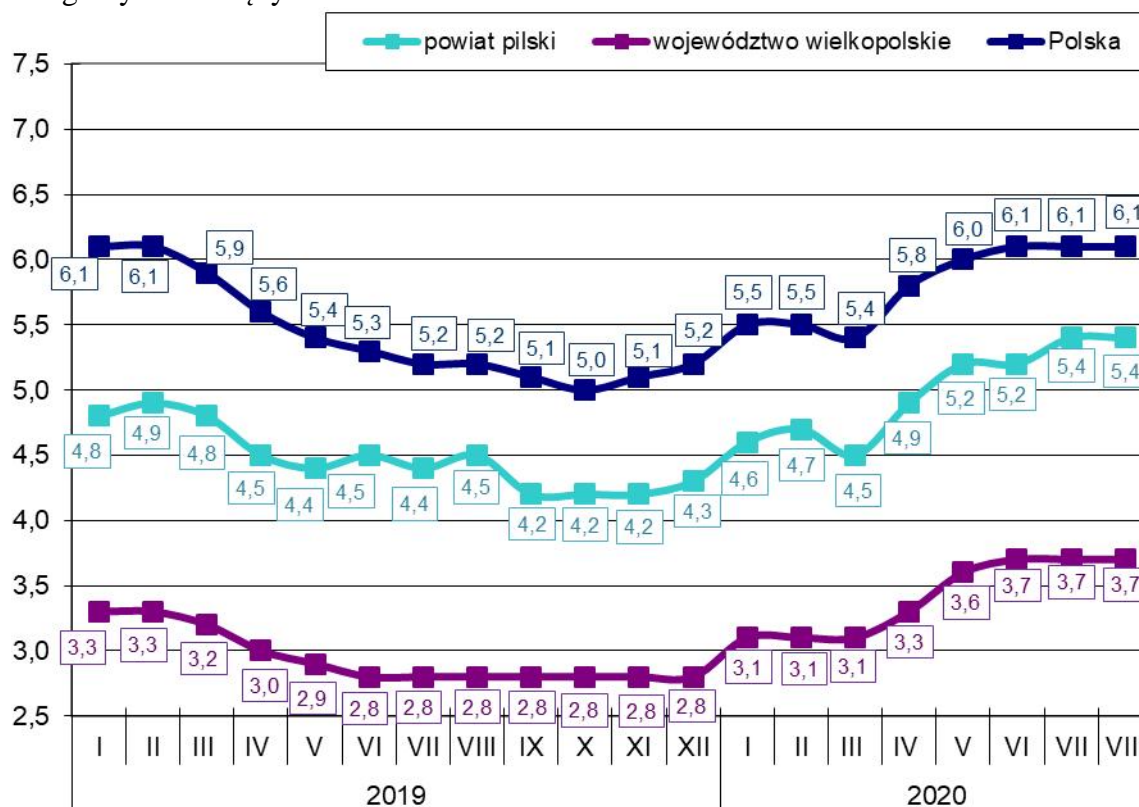
Wykres 1. Liczba zarejestrowanych osób bezrobotnych w powiecie pilskim (stan na koniec miesiąca)

Natomiast poziom bezrobocia w powiecie pilskim w okresie od stycznia 2017 roku do sierpnia 2020 roku został przedstawiony na wykresie 2.



Wykres 2. Poziom bezrobocia w powiecie pilskim w okresie od stycznia 2017 roku do sierpnia 2020 roku.

Stopa bezrobocia na koniec sierpnia 2020r. wyniosła w powiecie pilskim 5,4%, w województwie wielkopolskim 3,7% i w kraju 6,1%. Na wykresie poniżej przedstawiono stopę bezrobocia w powiecie pilskim, województwie wielkopolskim oraz w kraju na koniec poszczególnych miesięcy.



Wykres 3. Stopa bezrobocia w powiecie pilskim, województwie wielkopolskim i w kraju.

Stopa bezrobocia na koniec sierpnia 2020r. w porównaniu z końcem lipca 2020r. w powiecie pilskim, w województwie wielkopolskim oraz w kraju pozostała na tym samym poziomie.

Wskaźnik bezrobocia rejestrowanego na koniec sierpnia br. w powiecie pilskim ukształtował się na poziomie 3,6% (wg liczby bezrobotnych na koniec sierpnia 2020 roku i liczby ludności w wieku produkcyjnym wg stanu na koniec grudnia 2019 r. - najbardziej aktualne dane statystyczne). Ponadto w jednostkach administracyjnych powiatu pilskiego wskaźnik bezrobocia rejestrowanego wyniósł:

1. mig. Wysoka – 4,1%,
2. mig. Wyrzysk – 4,0%,
3. m. Piła – 3,8%,
4. mig. Łobżenica – 3,4%,
5. mig. Ujście – 3,4%,
6. gm. Szydłowo – 3,2%,
7. gm. Białośliwie – 3,0%,
8. gm. Kaczory – 2,8%,
9. gm. Miasteczko Krajeńskie – 2,3%.

W populacji osób bezrobotnych przeważały kobiety – ich liczba na koniec sierpnia 2020r. wyniosła 1.711 osób, tj. 57,1% ogółu. W porównaniu z końcem sierpnia 2019 roku, liczba kobiet była wyższa o 244 osoby, tj. o 16,6%.

Najniższy odsetek bezrobotnych kobiet odnotowany został w gminie Ujście – 51,8% oraz w gminie Piła – 52,8%. Najwyższy odsetek bezrobotnych kobiet zanotowano w gminie Wyrzysk – 67,1% oraz w gminie Wysoka – 65,9%. W pozostałych gminach powiatu udział bezrobotnych kobiet do ogółu bezrobotnych wyniósł: w gminie Szydłowo – 59,6%, w gminie Białosławie – 60,0%, w gminie Łobżenica – 61,3%, w gminie Miasteczko Krajeńskie 64,4% oraz w gminie Kaczory – 65,0%.

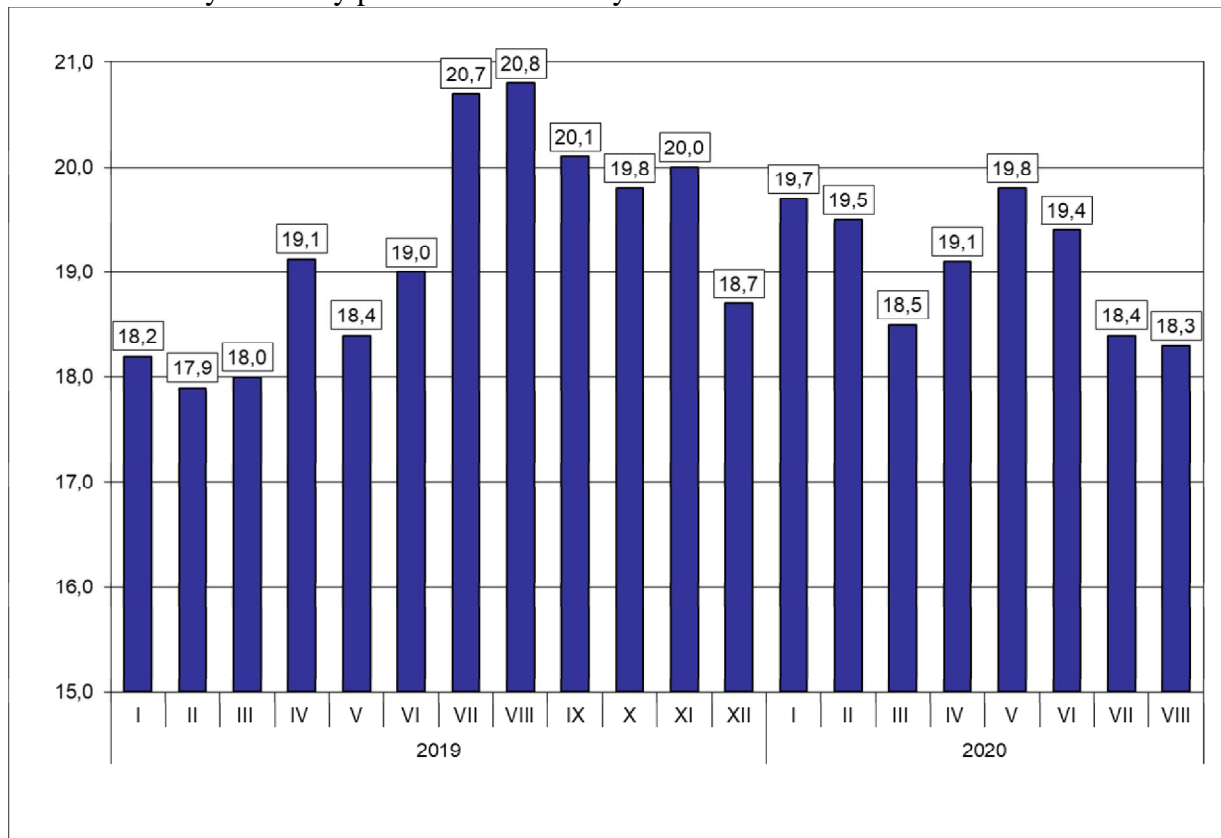
W poszczególnych jednostkach administracyjnych powiatu liczba kobiet, które po urodzeniu dziecka nie podjęły zatrudnienia przedstawiała się następująco:

Lp.	Gmina	Liczba kobiet zarejestrowanych na koniec 31.08.2020 r.	Liczba kobiet, które nie podjęły zatrudnienia po urodzeniu dziecka na koniec 31.08.2020 r.	% udział kobiet, które nie podjęły zatrudnienia (...) do zarejestrowanych kobiet
1.	Piła	873	240	27,5
2.	Białosławie	54	11	20,4
3.	Kaczory	91	24	26,4
4.	Łobżenica	122	48	39,3
5.	Miasteczko Krajeńskie	29	12	41,4
6.	Szydłowo	115	31	27,0
7.	Ujście	87	22	25,3
8.	Wyrzysk	232	68	29,3
9.	Wysoka	108	28	25,9
	Ogółem	1711	484	28,3

Na koniec sierpnia 2020r. zarejestrowane były 484 kobiety, które po urodzeniu dziecka nie podjęły zatrudnienia, tj. 28,3% ogółu zarejestrowanych kobiet.

Na koniec sierpnia 2020 r. prawo do zasiłku dla bezrobotnych posiadało 549 osób, tj. 18,3% zarejestrowanych. W porównaniu do poprzedniego miesiąca wskaźnik ten spadł o 0,1 punktu procentowego, natomiast w odniesieniu do końca sierpnia 2019r. był niższy o 2,5 punkty procentowe.

Zmiany wysokości udziału osób z prawem do zasiłku w ogólnej liczbie zarejestrowanych osób bezrobotnych zostały przedstawione na wykresie 4.



Wykres 4. Udział osób z prawem do zasiłku w ogólnej liczbie zarejestrowanych osób bezrobotnych na koniec miesiąca.

W okresie analizowanego miesiąca w Powiatowym Urzędzie Pracy w Pile zarejestrowało się 338 osób, w tym 182 kobiety. W porównaniu z sierpniem 2019r. „napływ” do bezrobocia był niższy o 99 osób, tj. o 22,7%.

Szczegółowe informacje dotyczące osób nowo zarejestrowanych z podziałem na poszczególne gminy powiatu pilskiego zostały przedstawione w załączonej tabeli 4 i 4a.

Spośród osób nowo zarejestrowanych 307 pracowało zawodowo przed nabyciem statusu bezrobotnego – stanowili oni 90,8% „napływu” do bezrobocia. Porównując z analogicznym okresem 2019 roku, udział osób poprzednio pracujących wśród nowo zarejestrowanych był niższy o 5,7 punkty procentowe.

Udział podstawowych grup bezrobotnych wśród osób nowo zarejestrowanych oraz wśród ogólnej liczby osób bezrobotnych na koniec sierpnia 2020 r. przedstawiał się następująco:

Podstawowe grupy osób bezrobotnych	Udział wśród osób nowo zarejestrowanych w sierpniu 2020r. (%)	Udział wśród ogółu zarejestrowanych na koniec sierpnia 2020r. (%)
Kobiety	53,8	57,1
osoby poprzednio pracujące	90,8	88,4
– w tym zwolnione z przyczyn dot. zakładu pracy	1,5	3,0
osoby z prawem do zasiłku	28,4	18,3
osoby zamieszkałe na wsi	30,8	33,2
osoby w okresie do 12 miesięcy od dnia ukończenia nauki	3,3	1,2
bez kwalifikacji zawodowych	24,9	28,5
bez doświadczenia zawodowego	17,2	18,2

Dokładne informacje o poszczególnych kategoriach zarejestrowanych osób – podane w liczbach bezwzględnych – przedstawiają załączone tabele nr 1, 2 i 3.

Wśród osób, które zarejestrowały się w Urzędzie w sierpniu 2020r., 51 zarejestrowało się po raz pierwszy, a 287 po raz kolejny, co stanowiło odpowiednio: 15,1% i 84,9% spośród ogółu osób nowo zarejestrowanych. W analogicznym okresie 2019 roku wskaźniki te wyniosły odpowiednio: 16,2% oraz 83,8%. Ponadto 30,8% (104 osoby) nowych rejestracji stanowili mieszkańcy wsi – o 2,2 punkty procentowe mniej aniżeli w 2019 roku.

Udziały osób bezrobotnych będących w szczególnej sytuacji na rynku pracy w ogólnej liczbie zarejestrowanych osób bezrobotnych oraz wśród osób nowo zarejestrowanych przedstawiono w tabeli poniżej.

Wyszczególnienie	Udział wśród osób nowo zarejestrowanych w sierpniu 2020r. (%)	Udział wśród ogółu zarejestrowanych na koniec sierpnia 2020r. (%)
do 30. roku życia	31,4	26,3
do 25. roku życia	16,9	12,8
długotrwale bezrobotne	23,7	31,8
powyżej 50. roku życia	22,8	25,6
korzystające ze świadczeń z pomocy społecznej	0,6	0,4
posiadające co najmniej jedno dziecko do 6 roku życia	11,8	18,7
posiadające co najmniej jedno dziecko niepełnosprawne do 18 roku życia	0,6	0,2
niepełnosprawni	10,7	8,2

W sierpniu 2020r. z ewidencji bezrobotnych Powiatowego Urzędu Pracy w Pile wyłączono 315 osób (w tym 161 kobiet) – o 74 osoby, tj. o 19,0% mniej aniżeli w sierpniu 2019r. Najwięcej osób bezrobotnych wyłączono w mieście Pile – 147 osób. W pozostałych jednostkach administracyjnych powiatu wyłączono w: Wyrzysku – 46 osób, Łobzenicy – 35 osób, Szydłowie – 21 osób, Wysokiej – 16 osób, Białośliwiu – 16 osób, Ujściu – 15 osób, Kaczorach – 15 osób i Miasteczku Krajeńskim – 4 osoby.

Szczegółowe informacje dotyczące osób wyłączonych z ewidencji Powiatowego Urzędu Pracy w Pile, w podziale na gminy, przedstawiono w załączonej tabeli nr 5, natomiast rozliczenie „napływu” i „odpływu” osób do 30. roku życia, w tym do 25. roku życia, powyżej 50. roku życia oraz osób długotrwale bezrobotnych, w podziale na gminy, przedstawiają tabele nr 6, 6a, 6b i 6c.

Szczegółowe informacje dotyczące „napływu” i „odpływu” na terenie poszczególnych gmin powiatu pilskiego w sierpniu 2020 r. przedstawia poniższa tabela.

Lp.	Gmina	Napływ			Odpływ		
		Liczba osób bezrobotnych ogółem	w tym kobiet	% udział	Liczba osób bezrobotnych ogółem	w tym kobiet	% udział
1.	Piła	192	107	55,7	147	70	47,6
2.	Białośliwie	14	6	42,9	16	14	87,5
3.	Kaczory	15	9	60,0	15	11	73,3
4.	Łobzenica	18	6	33,3	35	14	40,0
5.	Miasteczko Krajeńskie	6	2	33,3	4	0	0,0
6.	Szydłowo	17	10	58,8	21	12	57,1
7.	Ujście	24	13	54,2	15	8	53,3
8.	Wyrzysk	39	21	53,8	46	25	54,3
9.	Wysoka	13	8	61,5	16	7	43,8
	Powiat pilski	338	182	53,8	315	161	51,1

Spośród ogółu wyłączonych, najwięcej osób, bo 144 (45,7%) wyrejestrowano z powodu podjęcia pracy, z czego:

- pracy niesubsydiowanej – 131 osób, tj. 41,6% ogółu wyłączonych,
- pracy subsydiowanej – 13 osób, tj. 4,1% ogółu wyłączonych.

Pozostałe 171 osób (54,3) wyłączono, z powodu:

- rozpoczęcia stażu – 7 osób, tj. 2,2%,
- niepotwierdzenia gotowości do podjęcia pracy – 15 osób, tj. 4,8%,
- rozpoczęcia prac społecznie użytecznych – 1 osobę, tj. 0,3%,
- dobrowolnej rezygnacji ze statusu bezrobotnego – 18 osób, tj. 5,7%,
- odmowy bez uzasadnionej przyczyny przyjęcia propozycji odpowiedniej pracy lub innej formy pomocy – 1 osobę, tj. 0,3%,
- w tym w ramach PAI – 0 osób,
- osiągnięcia wieku emerytalnego – 4 osoby, tj. 1,3%,
- innych – 125 osób, tj. 39,7% ogółu wyłączonych.

W sierpniu 2020r. aktywnymi formami przeciwdziałania bezrobociu objęto 21 osób.

W okresie analizowanego miesiąca do Urzędu zgłoszono 154 wolne miejsca pracy i miejsca aktywizacji zawodowej, tj. o 34 mniej aniżeli w sierpniu 2019r. i o 37 mniej niż w lipcu 2020 r. Spośród wszystkich wolnych miejsc pracy, 145 dotyczyło zatrudnienia lub innej pracy zarobkowej (w tym 12 – pracy subsydiowanej), a 9 dotyczyło miejsc aktywizacji zawodowej. 133 wolne miejsca pracy (86,4%) dotyczyły pracy niesubsydiowanej, a 21 (13,6%) pracy subsydiowanej. Ponadto 16 wolnych miejsc dotyczyło propozycji zatrudnienia/innej pracy zarobkowej lub aktywizacji zawodowej w sektorze publicznym. Spośród wolnych miejsc ogółem 14 skierowanych było dla osób z niepełnosprawnościami. Szczegółowe informacje dotyczące wolnych miejsc pracy i miejsc aktywizacji zawodowej zostały przedstawione w załączonej tabeli nr 7.

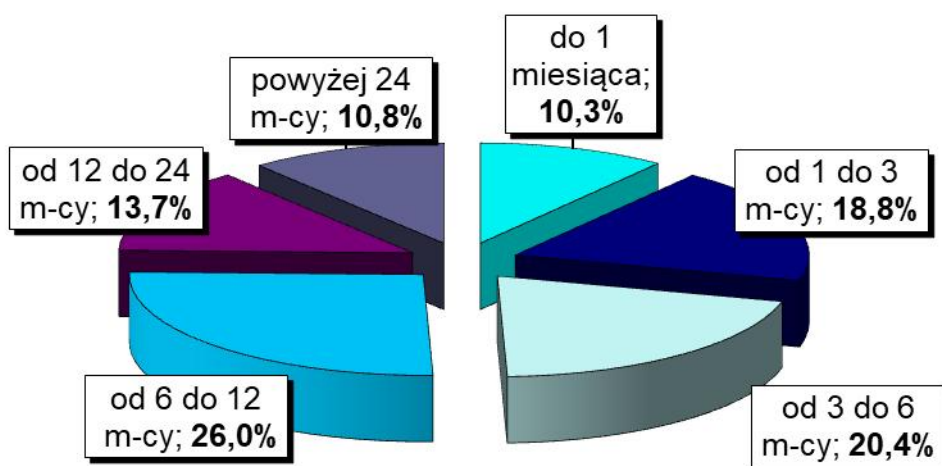
W sierpniu 2020 r. firma PKO BP S. A. zgłosiła i zwolniła 1 pracownika na podstawie ustawy o szczególnych zasadach rozwiązywania z pracownikami stosunków pracy z przyczyn niedotyczących pracowników.

Na koniec sierpnia 2020 roku w Powiatowym Urzędzie Pracy w Pile zarejestrowanych było 91 osób zwolnionych z przyczyn niedotyczących pracowników, tj. o 32 osoby (54,2%) więcej aniżeli na koniec sierpnia 2019r.

2. Charakterystyka populacji bezrobotnych

Analizując populację zarejestrowanych osób bezrobotnych pod względem czasu pozostawania bez pracy można zauważyć, że na koniec sierpnia br. najliczniejszą grupę stanowiły osoby pozostające bez pracy od 6 do 12 miesięcy – 778 osób, tj. 26,0% ogółu. Liczną była również grupa osób pozostających bez pracy od 3 do 6 miesięcy – 611 osób, tj. 20,4%. Najmniej liczną grupę stanowiły osoby pozostające bez pracy do 1 miesiąca – 310 osób, tj. 10,3% ogółu.

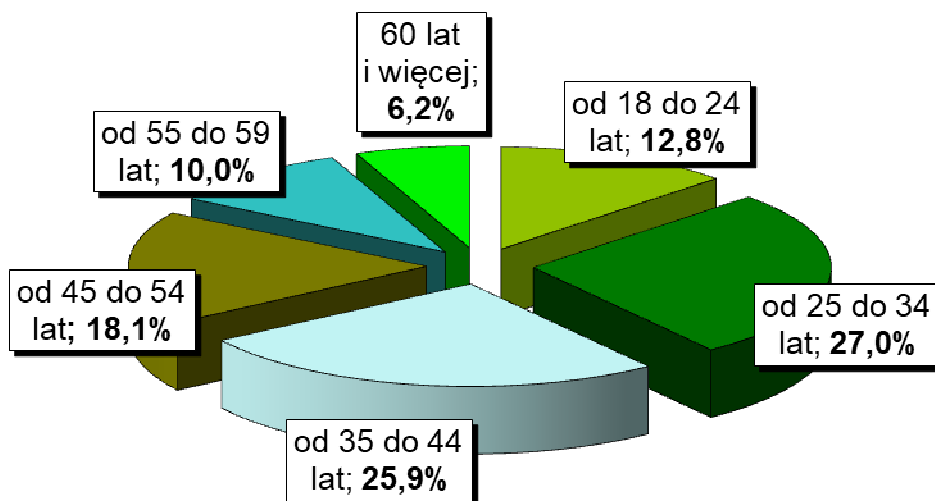
Na wykresie 5. przedstawiono strukturę osób bezrobotnych ze względu na czas pozostawania bez pracy.



Wykres 5. Struktura osób bezrobotnych według czasu pozostawania bez pracy – stan na koniec sierpnia 2020 r.

Biorąc pod uwagę wiek osób bezrobotnych należy wskazać, że najwięcej zarejestrowanych mieściło się w przedziale wiekowym od 25 do 34 roku życia – 810 osób, tj. 27,0% ogółu. Liczną była również grupa osób z przedziału od 35 do 44 lat – 775 osób, tj. 25,9% ogółu. Najmniej liczne grupy wiekowe stanowiły osoby z przedziału od 55 do 59 lat – 301 osób, tj. 10,0% ogółu oraz od 60 lat i więcej – 186 osób, tj. 6,2% ogółu.

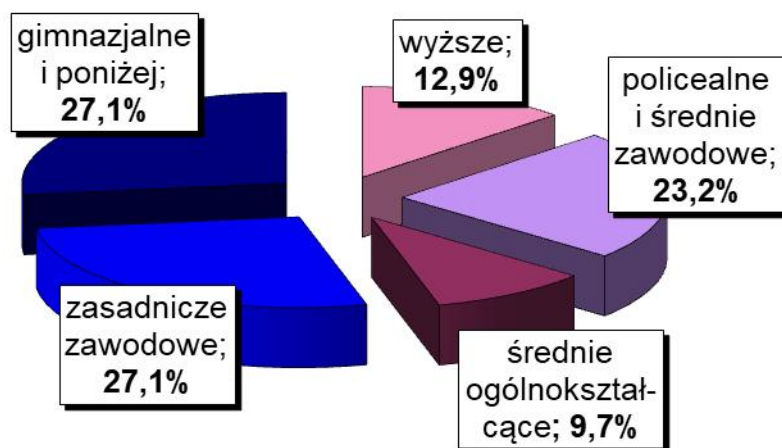
Na wykresie poniżej przedstawiono strukturę osób bezrobotnych ze względu na wiek.



Wykres 6. Struktura osób bezrobotnych według wieku – stan na koniec sierpnia 2020 r.

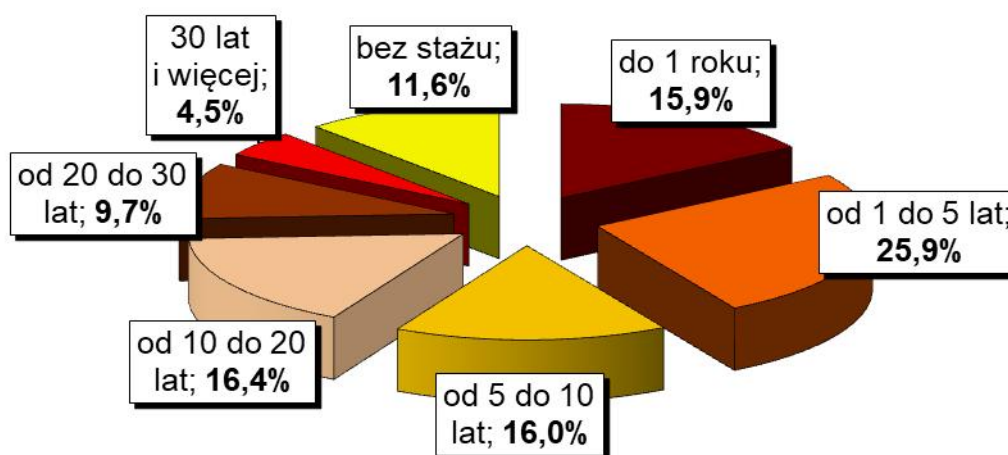
Charakteryzując osoby bezrobotne pod względem posiadanego wykształcenia należy podkreślić, że najliczniejsze były grupy osób posiadających wykształcenie gimnazjalne i poniżej oraz grupa osób z wykształceniem na poziomie zasadniczym zawodowym – 811 osób, tj. 27,1% ogółu. Bardzo liczna była również grupa osób z wykształceniem policealnym i średnim zawodowym – 696 osób, tj. 23,2% ogółu. Wyższe wykształcenie posiadało 388 osób, tj. 12,9% ogółu, natomiast najmniej osób posiadało wykształcenie średnie ogólnokształcące – 292 osoby, tj. 9,7% ogółu.

Na poniższym wykresie została przedstawiona struktura osób bezrobotnych ze względu na posiadane wykształcenie.



Wykres 7. Struktura osób bezrobotnych według wykształcenia – stan na koniec sierpnia 2020 r.

Pod względem posiadanego stażu pracy, najliczniejszą grupę stanowiły osoby ze stażem od 1 do 5 lat – 775 osób, tj. 25,9% ogółu. Liczna była również grupa osób ze stażem od 10 do 20 lat – 492 osoby, tj. 16,4% ogółu. Najmniej osób posiadało staż pracy od 20 do 30 lat – 290 osób, tj. 9,7% oraz ponad 30 lat stażu pracy – 135 osób, tj. 4,5% ogółu. Na wykresie 8. przedstawiono strukturę osób bezrobotnych ze względu na staż pracy.



Wykres 8. Struktura osób bezrobotnych według stażu pracy – stan na koniec sierpnia 2020 r.

Szczegółowe dane dotyczące liczby osób bezrobotnych według czasu pozostawiania bez pracy, wieku, poziomu wykształcenia oraz stażu pracy, przedstawiono w załączonej tabeli nr 9.

3. Działania Urzędu na powiatowym rynku pracy.

W sierpniu 2020r. z inicjatywy Urzędu nawiązano współpracę z 3 nowymi partnerami.

W sierpniu br. tut. Urząd dysponował nowymi ofertami pracy na 154 stanowiska, w tym 82 stanowiska pozyskane z inicjatywy pośrednika pracy oraz 72 stanowiska zgłoszone przez partnerów Urzędu.

Z uwagi na ogłoszony stan epidemiczny związany z COVID-19, w sierpniu br. nie organizowano giełd pracy, jak również spotkań rekrutacyjnych, ani też żadnych spotkań z osobami bezrobotnymi.

W sierpniu 2020r. do tut. Urzędu w ramach tarczy antykryzysowej zostało złożonych przez przedsiębiorców ogółem 195 wniosków, z tego:

- 41 o udzielenie pożyczki na pokrycie bieżących kosztów prowadzenia działalności gospodarczej mikroprzedsiębiorcy,
- 27 o dofinansowanie części kosztów wynagrodzeń pracowników zatrudnionych na podstawie umowy o pracę nakładczą lub umowy zlecenia albo innej umowy o świadczenie usług,
- 109 o dofinansowanie kosztów prowadzenia działalności przez samozatrudnionych,
- 18 o udzielenie pożyczki na pokrycie bieżących kosztów prowadzenia działalności gospodarczej/statutowej organizacji pozarządowej w rozumieniu art. 3 ust. 2 ustawy z dnia 24 kwietnia 2003r. o działalności pożytku publicznego i o wolontariacie lub podmiotu, o którym mowa w art. 3 ust. 3 tej ustawy.

Z w/w wniosków ogółem rozpatrzonych pozytywnie zostało 188 wniosków.

DYREKTOR
Powiatowego Urzędu Pracy w Pile

Ewa Doma

STAN I STRUKTURA BEZROBOCIA NA KONIEC SIERPNIĄ I W SIERPNIU 2020 R.

Wyszczególnienie		Bezrobotni zarejestrowani		Bezrobotni, którzy podjęli pracę		Bezrobotni zarejestrowani				
						ogółem		w tym z prawem do zasiłku		
				w miesiącu sprawozdawczym		w końcu mies. sprawozdawczego				
				razem	kobiety	razem	kobiety	razem	kobiety	razem
0		1	2	3	4	5	6	7	8	
Ogółem (w. 02+04)	01	338	182	144	72	2998	1711	549	317	
z tego osoby	poprzednio pracujące	02	307	162	132	65	2649	1492	549	317
	w tym zwolnione z przyczyn dotyczących zakładu pracy	03	5	4	4	2	91	51	66	35
	dotychczas niepracujące	04	31	20	12	7	349	219	0	0
Wybrane kategorie bezrobotnych (z ogółem)										
Zamieszkali na wsi	05	104	60	53	33	994	631	191	121	
w tym posiadający gospodarstwo rolne	06	0	0	0	0	0	0	0	0	
Osoby w okresie do 12 miesięcy od dnia ukończenia nauki	07	11	8	3	2	37	25	4	2	
Cudzoziemcy	08	1	0	0	0	9	7	2	2	
Bez kwalifikacji zawodowych	09	84	41	31	13	853	510	116	66	
Bez doświadczenia zawodowego	10	58	37	19	10	546	351	3	0	
Kobiety, które nie podjęły zatrudnienia po urodzeniu dziecka	11	x	28	x	9	x	484	x	16	
Osoby będące w szczególnej sytuacji	12	295	162	102	58	2229	1335	369	213	
z wiersza 12	do 30 roku życia	13	106	64	54	33	789	540	103	70
	w tym do 25 roku życia	14	57	32	32	17	385	244	24	13
	długotrwale bezrobotne	15	80	45	16	11	952	612	4	4
	powyżej 50 roku życia	16	77	34	31	12	767	288	208	97
	korzystające ze świadczeń z pomocy społecznej	17	2	2	0	0	12	7	1	1
	posiadające co najmniej jedno dziecko do 6 roku życia	18	40	30	17	14	560	517	76	66
	posiadające co najmniej jedno dziecko niepełnosprawne do 18 roku życia	19	2	1	0	0	7	6	0	0
	niepełnosprawni	20	36	19	12	4	246	109	63	31

Tabela nr 2

STAN I STRUKTURA BEZROBOCIA NA KONIEC SIERPNI I W SIERPNIU 2020 R.

Wyszczególnienie		Ogółem	Kobiety	Z ogółem zamieszkali na wsi		Z ogółem z prawem do zasiłku			
				razem	kobiety	razem	kobiety		
0		1	2	3	4	5	6		
Bezrobotni według stanu w końcu miesiąca poprzedzającego sprawozdanie		21	2975	1690	1017	645	547	321	
Bezrobotni zarejestrowani w miesiącu sprawozdawczym (w. 23+24)		22	338	182	104	60	96	56	
z tego	po raz pierwszy	23	51	30	21	12	14	9	
	po raz kolejny	24	287	152	83	48	82	47	
z wiersza 22	po pracach interwencyjnych	25	0	0	0	0	0	0	
	po robotach publicznych	26	0	0	0	0	0	0	
	po stażu	27	23	16	12	12	0	0	
	po odbyciu przygotowania zawodowego dorosłych	28	0	0	0	0	0	0	
	po szkoleniu	29	0	0	0	0	0	0	
	po pracach społecznie użytecznych	30	1	1	1	1			
	Osoby wyłączone z ewidencji bezrobotnych w miesiącu sprawozdawczym (w.32+49+51+53+54+56 do 65)	31	315	161	127	74			
z tego z przyczyn	podjęcia pracy w miesiącu sprawozdawczym (w. 33+36)	32	144	72	53	33			
	niesubsydiowanej	33	131	69	48	33			
	w tym	podjęcie działalności gospodarczej	34	5	3	3	2		
		pracy sezonowej	35	0	0	0	0		
	subsydiowanej (w.37+38+39+41 do 48)	36	13	3	5	0			
	z tego	prac interwencyjnych	37	0	0	0	0		
		robót publicznych	38	1	0	1	0		
		podjęcia działalności gospodarczej	39	2	1	1	0		
		w tym w ramach bonu na zasiedlenie	40	0	0	0	0		
		podjęcia pracy w ramach refundacji kosztów zatrudnienia bezrobotnego	41	4	2	1	0		
		podjęcia pracy poza miejscem zamieszkania w ramach bonu na zasiedlenie	42	0	0	0	0		
		podjęcia pracy w ramach bonu zatrudnieniowego	43	0	0	0	0		
		podjęcia pracy w ramach świadczenia aktywizacyjnego	44	0	0	0	0		
		podjęcia pracy w ramach grantu na telepracę	45	0	0	0	0		
		podjęcia pracy w ramach refundacji składek na ubezpieczenia społeczne	46	0	0	0	0		
		podjęcia pracy w ramach dofinansowania wynagrodzenia za zatrudnienie skierowanego bezrobotnego powyżej 50 roku życia	47	0	0	0	0		
		inne	48	6	0	2	0		
		rozpoczęcia szkolenia	49	0	0	0	0		
		w tym w ramach bonu szkoleniowego	50	0	0	0	0		
	rozpoczęcia stażu	51	7	4	2	2			
	w tym w ramach bonu stażowego	52	0	0	0	0			
	rozpoczęcia przygotowania zawodowego dorosłych	53	0	0	0	0			
	rozpoczęcia prac społecznie użytecznych	54	1	0	1	0			
	w tym w ramach PAI	55	0	0	0	0			
	skierowania do agencji zatrudnienia w ramach zlecenia działań aktywizacyjnych	56	0	0	0	0			
	odmowy bez uzasadnionej przyczyny przyjęcia propozycji odpowiedniej pracy lub innej formy pomocy, w tym w ramach PAI	57	1	1	1	1			
	odmowy ustalenia profilu pomocy	58	0	0	0	0			
niepotwierdzenia gotowości do pracy	59	15	6	6	4				
dobrowolnej rezygnacji ze statusu bezrobotnego	60	18	13	10	8				
podjęcia nauki	61	0	0	0	0				
osiągnięcia wieku emerytalnego	62	4	2	3	1				
nabycia praw emerytalnych lub rentowych	63	0	0	0	0				
nabycia praw do świadczenia przedemerytalnego	64	0	0	0	0				
innych	65	125	63	51	25				
Bezrobotni według stanu w końcu miesiąca sprawozdawczego (w.21+22-31)		66	2998	1711	994	631			
w tym zarejestrowani po raz pierwszy		67	477	297	170	119			

Tabela nr 3

STAN I STRUKTURA BEZROBOCIA NA KONIEC SIERPNI I W SIERPNIU 2020 R.

Wyszczególnienie		Do 30 roku życia		w tym do 25 roku życia		Powyżej 50 roku życia		Długotrwale bezrobotni	
		razem	kobiety	razem	kobiety	razem	kobiety	razem	kobiety
0		1	2	3	4	5	6	7	8
Bezrobotni według stanu w końcu miesiąca poprzedzającego sprawozdanie	68	802	550	401	251	770	287	927	601
Bezrobotni zarejestrowani w miesiącu sprawozdawczym (w.70+71)	69	106	64	57	32	77	34	80	45
z tego									
po raz pierwszy	70	34	21	23	14	5	3	x	x
po raz kolejny	71	72	43	34	18	72	31	80	45
z wiersza 69									
po pracach interwencyjnych	72	0	0	0	0	0	0	0	0
po robotach publicznych	73	0	0	0	0	0	0	0	0
po stażu	74	18	14	10	8	3	1	2	1
po odbyciu przygotowania zawodowego dorosłych	75	0	0	0	0	0	0	0	0
po szkoleniu	76	0	0	0	0	0	0	0	0
po pracach społecznie użytecznych	77	0	0	0	0	0	0	1	1
Osoby wyłączone z ewidencji bezrobotnych w miesiącu sprawozdawczym (w.79+96+98+100+101+103 do 112)	78	109	65	65	34	80	33	55	34
podjęcia pracy w mies. sprawozdawczym (w.80+83)	79	54	33	32	17	31	12	16	11
niesubsydiowanej	80	48	30	27	15	29	12	13	11
w tym									
podjęcie działalności gospodarczej	81	3	3	1	1	0	0	1	1
pracy sezonowej	82	0	0	0	0	0	0	0	0
subsydiowanej (w.84+85+86+88 do 95)	83	6	3	5	2	2	0	3	0
z tego									
prac interwencyjnych	84	0	0	0	0	0	0	0	0
robót publicznych	85	0	0	0	0	0	0	1	0
podjęcia działalności gospodarczej	86	1	1	1	1	0	0	1	0
w tym w ramach bonu na zasiedlenie	87	0	0	0	0	x	x	0	0
podjęcia pracy w ramach refundacji kosztów zatrudnienia bezrobotnego	88	4	2	3	1	0	0	0	0
podjęcia pracy poza miejscem zamieszkania w ramach bonu na zasiedlenie	89	0	0	0	0	x	x	0	0
podjęcia pracy w ramach bonu zatrudnieniowego	90	0	0	0	0	x	x	0	0
podjęcia pracy w ramach świadczenia aktywizacyjnego	91	0	0	0	0	0	0	0	0
podjęcia pracy w ramach grantu na telepracę	92	0	0	0	0	0	0	0	0
podjęcia pracy w ramach refundacji składek na ubezpieczenia społeczne	93	0	0	0	0	x	x	0	0
podjęcia pracy w ramach dofinansowania wynagrodzenia za zatrudnienie skierowanego bezrobotnego powyżej 50 roku życia	94	x	x	x	x	0	0	0	0
inne	95	1	0	1	0	2	0	1	0
z tego z przyczyn									
rozpoczęcia szkolenia	96	0	0	0	0	0	0	0	0
w tym w ramach bonu szkoleniowego	97	0	0	0	0	x	x	0	0
rozpoczęcia stażu	98	1	0	1	0	1	1	0	0
w tym w ramach bonu stażowego	99	0	0	0	0	x	x	0	0
rozpoczęcia przygotowania zawodowego dorosłych	100	0	0	0	0	0	0	0	0
rozpoczęcia prac społecznie użytecznych	101	0	0	0	0	1	0	1	0
w tym w ramach PAI	102	0	0	0	0	0	0	0	0
skierowanie do agencji zatrudnienia w ramach zlecenia działań aktywizacyjnych	103	0	0	0	0	0	0	0	0
odmowy bez uzasadnionej przyczyny przyjęcia propozycji odpowiedniej pracy lub innej formy pomocy, w tym w ramach PAI	104	1	1	1	1	0	0	0	0
odmowy ustalenia profilu pomocy	105	0	0	0	0	0	0	0	0
niepotwierdzenia gotowości do pracy	106	6	4	4	3	0	0	0	0
dobrowolnej rezygnacji ze statusu bezrobotnego	107	4	2	2	0	4	2	4	3
podjęcia nauki	108	0	0	0	0	0	0	0	0
osiągnięcia wieku emerytalnego	109	x	x	x	x	4	2	1	1
nabycia praw emerytalnych lub rentowych	110	0	0	0	0	0	0	0	0
nabycia praw do świadczenia przedemerytalnego	111	x	x	x	x	0	0	0	0
innych	112	43	25	25	13	39	16	33	19
Bezrobotni, którzy w miesiącu sprawozdawczym utracili status osoby będącej w szczególnej sytuacji na rynku pracy	113	10	9	8	5	x	x	x	x
Bezrobotni według stanu w końcu miesiąca sprawozdawczego (w.68+69-78)	114	789	540	385	244	767	288	952	612
w tym zarejestrowani po raz pierwszy	115	254	180	175	120	91	36	84	59

Tabela nr 4

ROZLICZENIE "NAPŁYWU" BEZROBOTNYCH W SIERPNIU 2020 R.

WYSZCZEGÓLNIENIE A) SIERPIEŃ 2020 R. B) NARASTAJĄCO OD POCZĄTKU ROKU		JEDNOSTKA									RAZEM	
		Piła	Białoshiwie	Kaczory	Łobżenica	Miasteczko Krajńskie	Szydłowo	Ujście	Wyrzysk	Wysoka		
BEZROBOTNI ZAREJESTROWANI	A	192	14	15	18	6	17	24	39	13	338	
	B	1 771	107	144	199	57	174	173	353	147	3 125	
Z TEGO	PO RAZ PIERWSZY	A	25	4	4	0	3	2	2	8	3	51
		B	323	21	41	32	10	38	30	58	37	590
	PO RAZ KOLEJNY	A	167	10	11	18	3	15	22	31	10	287
		B	1 448	86	103	167	47	136	143	295	110	2 535
PO PRACACH INTERWENCYJNYCH	A	0	0	0	0	0	0	0	0	0	0	
	B	0	0	0	0	0	0	0	0	0	0	
PO ROBOTACH PUBLICZNYCH	A	0	0	0	0	0	0	0	0	0	0	
	B	0	0	1	0	0	0	0	0	0	1	
PO STAŻU	A	7	3	2	5	0	1	1	3	1	23	
	B	77	11	6	21	5	5	5	26	13	169	
PO ODBYCIU PRZYGOTOWANIA ZAWODOWEGO	A	0	0	0	0	0	0	0	0	0	0	
	B	0	0	0	0	0	0	0	0	0	0	
PO SZKOLENIU	A	0	0	0	0	0	0	0	0	0	0	
	B	3	0	0	0	1	0	0	1	0	5	
PO PRACACH SPOŁECZNIE UŻYTECZNYCH	A	0	0	0	0	0	0	1	0	0	1	
	B	0	0	1	1	0	0	1	0	0	3	
POPRZEDNIO PRACUJĄCY	A	174	12	13	17	5	16	22	36	12	307	
	B	1 533	93	112	173	52	159	156	320	131	2 729	
W TYM ZWOLNIENI Z PRZYCZYŃ ZAKŁADU PRACY	A	2	0	1	0	0	0	0	2	0	5	
	B	50	5	5	5	5	10	5	20	3	108	
DOTYCHCZAS NIE PRACUJĄCY	A	18	2	2	1	1	1	2	3	1	31	
	B	238	14	32	26	5	15	17	33	16	396	

Tabela nr 4a

ROZLICZENIE "NAPŁYWU" BEZROBOTNYCH W SIERPNIU 2020 R.

WYSZCZEGÓLNIENIE		JEDNOSTKA									RAZEM
		Piła	Białośliwie	Kaczory	Łobżenica	Miasteczko Krajńskie	Szydłowo	Ujście	Wyrzysk	Wysoka	
A) SIERPIEŃ 2020 R.											
B) NARASTAJĄCO OD POCZĄTKU ROKU											
WYBRANE KATEGORIE BEZROBOTNYCH (Z OGÓŁEM)											
ZAMIESZKALI NA WSI	A	0	14	15	12	6	17	12	21	7	104
	B	0	107	144	124	57	174	89	213	93	1 001
OSOBY W OKRESIE 12 M-CY OD DNIA UKOŃCZENIA NAUKI	A	8	2	0	0	0	0	0	1	0	11
	B	80	10	15	20	2	3	6	24	14	174
CUDZOZIEMCY	A	0	0	0	0	0	0	0	1	0	1
	B	8	0	0	0	0	1	0	1	0	10
BEZ KWALIFIKACJI ZAWODOWYCH	A	52	2	4	0	3	5	7	8	3	84
	B	478	19	47	38	9	46	65	76	35	813
BEZ DOŚWIADCZENIA ZAWODOWEGO	A	34	2	2	1	2	4	3	8	2	58
	B	363	18	38	44	11	29	29	58	31	621
KOBIECY, KTÓRE NIE PODJEŁY ZATRUDNIENIA PO URODZENIU DZIECKA	A	17	2	1	0	0	2	2	3	1	28
	B	148	7	8	10	2	10	7	32	13	237
OSOBY W SZCZEGÓLNEJ SYTUACJI NA RYNKU PRACY (Z OGÓŁEM)											
DO 30 ROKU ŻYCIA	A	45	9	5	8	4	5	7	17	6	106
	B	534	41	69	102	20	58	61	146	76	1 107
W TYM DO 25 ROKU ŻYCIA	A	24	5	3	5	3	2	3	9	3	57
	B	268	26	45	71	12	35	33	89	45	624
DŁUGOTRWALE BEZROBOTNI	A	45	1	4	2	1	7	5	12	3	80
	B	318	14	30	50	16	32	34	85	33	612
POWYŻEJ 50 ROKU ŻYCIA	A	44	2	5	3	1	5	3	11	3	77
	B	378	30	26	35	12	40	36	83	22	662
KORZYSTAJĄCE ZE ŚWIADCZEŃ Z POMOCY SPOŁECZNEJ	A	0	0	0	0	0	0	1	1	0	2
	B	34	4	7	1	1	0	4	6	4	61
POSIADAJĄCE CO NAJMNIJ JEDNO DZIECKO DO 6 ROKU ŻYCIA	A	21	3	2	0	1	3	6	1	3	40
	B	229	9	17	14	2	21	15	41	16	364
POSIADAJĄCE CO NAJMNIJ JEDNO DZIECKO NIEPEŁNOSPRAWNE DO 18 ROKU ŻYCIA	A	2	0	0	0	0	0	0	0	0	2
	B	4	1	0	1	0	0	0	0	1	7
NIEPEŁNOSPRAWNI	A	27	0	0	0	1	0	0	5	3	36
	B	156	5	6	13	3	6	12	26	7	234

Tabela nr 5

ROZLICZENIE "ODPŁYWU" BEZROBOTNYCH W SIERPNIU 2020 ROKU

WYSZCZEGÓLNIENIE		JEDNOSTKA									RAZEM		
		Piła	Białośliwie	Kaczory	Łobżenica	Miasteczko Krajńskie	Szydłowo	Ujście	Wyrzysk	Wysoka			
A) SIERPIEŃ 2020R.													
B) NARASTAJĄCO OD POCZĄTKU ROKU													
WYŁĄCZENI Z EWIDENCJI OGÓŁEM		A	147	16	15	35	4	21	15	46	16	315	
		B	1 270	101	123	210	60	143	138	324	107	2 476	
Z TEGO Z PRZYCZYŃ													
Z TEGO Z PRZYCZYŃ	PODJĘCIA PRACY	A	69	11	5	17	2	12	6	18	4	144	
		B	551	47	48	86	32	61	63	147	44	1 079	
	NIESUBSYDIOWANEJ	A	62	10	5	16	1	11	6	17	3	131	
		B	507	43	43	79	25	58	62	137	42	996	
	W TYM	PODJĘCIE DZIAŁALNOŚCI GOSPODARCZEJ	A	2	1	0	0	0	0	2	0	0	5
		B	26	2	1	1	2	0	3	3	1	39	
	PRACY SEZONOWEJ	A	0	0	0	0	0	0	0	0	0	0	0
		B	0	0	0	0	0	0	0	0	0	0	0
	SUBSYDIOWANEJ	A	7	1	0	1	1	1	0	1	1	1	13
		B	44	4	5	7	7	3	1	10	2	83	
	Z TEGO	PRAC INTERWENCYJNYCH	A	0	0	0	0	0	0	0	0	0	0
		B	5	1	0	0	1	0	0	0	0	0	7
	Z TEGO	ROBÓT PUBLICZNYCH	A	0	0	0	0	0	0	0	0	1	1
		B	0	0	0	1	3	0	0	4	1	9	
	Z TEGO	PODJĘCIA DZIAŁALNOŚCI GOSPODARCZEJ	A	1	0	0	0	0	0	1	0	0	2
		B	15	1	4	1	0	2	1	4	0	28	
	Z TEGO	W TYM W RAMACH BONU NA ZASIEDLENIE	A	0	0	0	0	0	0	0	0	0	0
		B	0	0	0	0	0	0	0	0	0	0	0
	Z TEGO	PODJĘCIA PRACY W RAMACH REFUNDACJI KOSZTÓW ZATRUDNIENIA BEZROBOTNEGO	A	3	1	0	0	0	0	0	0	0	4
		B	14	1	0	2	1	0	2	2	0	20	
Z TEGO	INNE	A	3	0	0	1	1	1	0	0	0	6	
	B	7	0	1	1	2	1	0	0	1	13		
Z TEGO	ROZPOCZĘCIA SZKOLENIA	A	0	0	0	0	0	0	0	0	0	0	
	B	3	0	0	0	1	0	0	1	0	5		
Z TEGO	W TYM W RAMACH BONU SZKOLENIOWEGO	A	0	0	0	0	0	0	0	0	0	0	
	B	0	0	0	0	0	0	0	0	0	0		
Z TEGO	ROZPOCZĘCIA STAŻU	A	5	0	0	0	0	1	0	1	0	7	
	B	59	6	11	18	4	5	4	22	6	135		
Z TEGO	W TYM W RAMACH BONU STAŻOWEGO	A	0	0	0	0	0	0	0	0	0	0	
	B	0	0	0	0	0	0	0	0	0	0		
Z TEGO	ROZPOCZĘCIA PRZYGOTOWANIA ZAWODOWEGO DOROSŁYCH	A	0	0	0	0	0	0	0	0	0	0	
	B	0	0	0	0	0	0	0	0	0	0		
Z TEGO	ROZPOCZĘCIE PRAC SPOŁECZNIE UŻYTECZNYCH, W TYM W RAMACH PAI	A	0	0	1	0	0	0	0	0	0	1	
	B	6	0	9	17	6	0	12	0	0	50		
Z TEGO	ODMOWA BEZ UZASADNIONEJ PRZYCZYNY PRZYJĘCIA PROPOZYCJI ODPOWIEDNIEJ PRACY LUB INNEJ FORMY POMOCY, W TYM W RAMACH PAI	A	0	0	0	1	0	0	0	0	0	1	
	B	8	1	0	5	0	2	1	2	0	19		
Z TEGO	NIEPOTWIERDZENIA GOTOWOŚCI DO PRACY	A	5	0	2	0	0	0	5	2	1	15	
	B	41	0	5	3	2	7	15	10	2	85		
Z TEGO	DOBROWOLNEJ REZYGNACJI ZE STATUSU BEZROBOTNEGO	A	6	2	1	0	0	0	3	3	3	18	
	B	55	10	6	10	4	9	10	15	5	124		

Tabela nr 6

ROZLICZENIE "NAPŁYWU - ODPLYWU" BEZROBOTNYCH W SZCZEGÓLNEJ SYTUACJI NA RYNKU PRACY - DO 30 ROKU ŻYCIA - W MIESIĄCU SIERPNIU 2020R.

WYSZCZEGÓLNIENIE A) SIERPIEŃ 2020R. B) NARASTAJĄCO OD POCZĄTKU ROKU		JEDNOSTKA									RAZEM		
		Piła	Białosłowie	Kaczory	Łobżenica	Miasteczko Krajeńskie	Szydłowo	Ujście	Wyrzysk	Wysoka			
NAPŁYW BEZROBOTNYCH W SZCZEGÓLNEJ SYTUACJI NA RYNKU PRACY													
BEZROBOTNI ZAREJESTROWANI		A	45	9	5	8	4	5	7	17	6	106	
		B	534	41	69	102	20	58	61	146	76	1 107	
Z TEGO	PO RAZ PIERWSZY	A	13	3	2	0	3	2	2	6	3	34	
		B	191	15	34	25	8	22	22	42	27	386	
	PO RAZ KOLEJNY	A	32	6	3	8	1	3	5	11	3	72	
		B	343	26	35	77	12	36	39	104	49	721	
ODPLYW BEZROBOTNYCH W SZCZEGÓLNEJ SYTUACJI NA RYNKU PRACY													
WYŁĄCZENI Z EWIDENCJI OGÓŁEM		A	43	9	7	13	0	6	5	19	7	109	
		B	399	45	52	103	15	49	49	130	51	893	
Z TEGO Z PRZYCZYŃ													
Z TEGO Z PRZYCZYŃ	PODJĘCIA PRACY	A	22	7	2	7	0	5	1	8	2	54	
		B	168	25	22	40	10	18	19	52	28	382	
	W TYM NIESUBSYDIOWANEJ	A	17	6	2	7	0	5	1	8	2	48	
		B	139	21	20	35	8	17	18	50	27	335	
		PODJĘCIE DZIAŁALNOŚCI GOSPODARCZEJ	A	1	1	0	0	0	0	0	1	0	3
			B	5	1	1	0	0	0	0	1	1	9
		PRACY SEZONOWEJ	A	0	0	0	0	0	0	0	0	0	0
			B	0	0	0	0	0	0	0	0	0	0
	SUBSYDIOWANEJ	A	5	1	0	0	0	0	0	0	0	6	
		B	29	4	2	5	2	1	1	2	1	47	
	Z TEGO Z TEGO	PRAC INTERWENCYJNYCH	A	0	0	0	0	0	0	0	0	0	0
			B	4	1	0	0	1	0	0	0	0	6
		ROBÓT PUBLICZNYCH	A	0	0	0	0	0	0	0	0	0	0
			B	0	0	0	0	0	0	0	0	0	0
		PODJĘCIE DZIAŁALNOŚCI GOSPODARCZEJ	A	1	0	0	0	0	0	0	0	0	1
			B	7	1	1	1	0	1	1	2	0	14
		W TYM W RAMACH BONU NA ZASIEDLENIE	A	0	0	0	0	0	0	0	0	0	0
			B	0	0	0	0	0	0	0	0	0	0
		PODJĘCIE PRACY W RAMACH REFUNDACJI KOSZTÓW ZATRUDNIENIA	A	3	1	0	0	0	0	0	0	0	4
			B	11	1	0	2	1	0	0	0	0	15
		INNE	A	1	0	0	0	0	0	0	0	0	1
			B	4	0	1	0	0	0	0	0	1	6
		ROZPOCZĘCIA SZKOLENIA	A	0	0	0	0	0	0	0	0	0	0
			B	1	0	0	0	0	0	0	1	0	2
	W TYM W RAMACH BONU SZKOLENIOWEGO	A	0	0	0	0	0	0	0	0	0	0	
		B	0	0	0	0	0	0	0	0	0	0	
	ROZPOCZĘCIA STAŻU	A	1	0	0	0	0	0	0	0	0	1	
B		35	4	9	13	2	3	3	10	3	82		
W TYM W RAMACH BONU STAŻOWEGO	A	0	0	0	0	0	0	0	0	0	0		
	B	0	0	0	0	0	0	0	0	0	0		
ROZPOCZĘCIA PRZYGOTOWANIA ZAWODOWEGO DOROSŁYCH	A	0	0	0	0	0	0	0	0	0	0		
	B	0	0	0	0	0	0	0	0	0	0		
ROZPOCZĘCIE PRAC SPOŁECZNIE UŻYTECZNYCH, W TYM W RAMACH PAI	A	0	0	0	0	0	0	0	0	0	0		
	B	0	0	0	2	0	0	0	0	0	2		
ODMOWA BEZ UZASADNIONEJ PRZYCZYNY PRZYJĘCIA PROPOZYCJI ODPOWIEDNIEJ PRACY LUB INNEJ	A	0	0	0	1	0	0	0	0	0	1		
	B	3	0	0	3	0	1	1	1	0	9		
NIEPOTWIERDZENIA GOTOWOŚCI DO PRACY	A	2	0	2	1	0	0	0	1	0	6		
	B	11	0	3	4	1	3	4	7	0	33		
DOBROWOLNEJ REZYGNACJI ZE STATUSU BEZROBOTNEGO	A	1	1	0	0	0	0	1	0	1	4		
	B	14	6	2	8	0	4	2	7	1	44		

**ROZLICZENIE "NAPŁYWU - ODPLYWU" BEZROBOTNYCH W SZCZEGÓLNEJ SYTUACJI
NA RYNKU PRACY - W TYM DO 25 ROKU ŻYCIA - W MIESIĄCU SIERPNIU 2020R.**

WYSZCZEGÓLNIENIE		JEDNOSTKA									RAZEM	
		Piła	Białośliwie	Kaczory	Łobżenica	Miasteczko Krajeńskie	Szydłowo	Ujście	Wyrzysk	Wysoka		
A) SIERPIEŃ 2020R. B) NARASTAJĄCO OD POZĄTKU ROKU												
NAPŁYW BEZROBOTNYCH W SZCZEGÓLNEJ SYTUACJI NA RYNKU PRACY												
Z TEGO	BEZROBOTNI ZAREJESTROWANI	A	24	5	3	5	3	2	3	9	3	57
		B	268	26	45	71	12	35	33	89	45	624
	PO RAZ PIERWSZY	A	8	2	2	0	2	1	2	5	1	23
		B	127	12	30	23	6	14	18	36	19	285
	PO RAZ KOLEJNY	A	16	3	1	5	1	1	1	4	2	34
		B	141	14	15	48	6	21	15	53	26	339
ODPLYW BEZROBOTNYCH W SZCZEGÓLNEJ SYTUACJI NA RYNKU PRACY												
WYŁĄCZENI Z EWIDENCJI OGÓŁEM		A	23	7	3	10	0	2	2	14	4	65
		B	207	29	31	74	8	28	25	77	28	507
Z TEGO Z PRZYCZYŃ												
Z TEGO Z PRZYCZYŃ	PODJĘCIA PRACY	A	13	5	0	5	0	2	1	6	0	32
		B	85	16	10	29	6	9	11	31	14	211
	NIESUBSYDIOWANEJ	A	9	4	0	5	0	2	1	6	0	27
		B	67	15	10	24	5	8	11	31	14	185
	W TYM W TYM PRACY SEZONOWEJ	PODJĘCIE DZIAŁALNOŚCI GOSPODARCZEJ	A	0	1	0	0	0	0	0	0	1
		B	0	1	0	0	0	0	0	0	0	1
	A	0	0	0	0	0	0	0	0	0	0	0
	B	0	0	0	0	0	0	0	0	0	0	0
	SUBSYDIOWANEJ	A	4	1	0	0	0	0	0	0	0	5
		B	18	1	0	5	1	1	0	0	0	26
	PRAC INTERWENCYJNYCH	A	0	0	0	0	0	0	0	0	0	0
		B	4	0	0	0	1	0	0	0	0	5
	ROBÓT PUBLICZNYCH	A	0	0	0	0	0	0	0	0	0	0
		B	0	0	0	0	0	0	0	0	0	0
	PODJĘCIE DZIAŁALNOŚCI GOSPODARCZEJ	A	1	0	0	0	0	0	0	0	0	1
		B	2	0	0	1	0	1	0	0	0	4
	W TYM W RAMACH BONU NA ZASIEDLENIE	A	0	0	0	0	0	0	0	0	0	0
		B	0	0	0	0	0	0	0	0	0	0
	PODJĘCIE PRACY W RAMACH REFUNDACJI KOSZTÓW ZATRUDNIENIA BEZROBOTNEGO	A	2	1	0	0	0	0	0	0	0	3
		B	8	1	0	2	0	0	0	0	0	11
	INNE	A	1	0	0	0	0	0	0	0	0	1
		B	3	0	0	0	0	0	0	0	0	3
	ROZPOCZĘCIA SZKOLENIA	A	0	0	0	0	0	0	0	0	0	0
		B	1	0	0	0	0	0	0	0	0	1
	W TYM W RAMACH BONU SZKOLENIOWEGO	A	0	0	0	0	0	0	0	0	0	0
		B	0	0	0	0	0	0	0	0	0	0
	ROZPOCZĘCIA STAŻU	A	1	0	0	0	0	0	0	0	0	1
B		20	4	6	8	1	2	2	5	1	49	
W TYM W RAMACH BONU STAŻOWEGO	A	0	0	0	0	0	0	0	0	0	0	
	B	0	0	0	0	0	0	0	0	0	0	
ROZPOCZĘCIA PRZYGOTOWANIA ZAWODOWEGO DOROSŁYCH	A	0	0	0	0	0	0	0	0	0	0	
	B	0	0	0	0	0	0	0	0	0	0	
ROZPOCZĘCIE PRAC SPOŁECZNIE UŻYTECZNYCH, W TYM W RAMACH PAI	A	0	0	0	0	0	0	0	0	0	0	
	B	0	0	0	2	0	0	0	0	0	2	
ODMOWA BEZ UZASADNIONEJ PRZYCZYNY PRZYJĘCIA PROPOZYCJI ODPOWIEDNIEJ PRACY LUB INNEJ FORMY POMOCY, W TYM W RAMACH PAI	A	0	0	0	1	0	0	0	0	0	1	
	B	0	0	0	2	0	1	1	1	0	5	
NIEPOTWIERDZENIA GOTOWOŚCI DO PRACY	A	0	0	2	1	0	0	0	1	0	4	
	B	4	0	3	2	1	3	2	7	0	22	
DOBROWOLNEJ REZYGNACJI ZE STATUSU BEZROBOTNEGO	A	0	1	0	0	0	0	0	0	1	2	
	B	5	2	2	6	0	3	1	2	1	22	

Tabela nr 6b

ROZLICZENIE "NAPŁYWU - ODPŁYWU" BEZROBOTNYCH W SZCZEGÓLNEJ SYTUACJI NA RYNKU PRACY - POWYŻEJ 50 ROKU ŻYCIA - W MIESIĄCU SIERPNIU 2020R.

WYSZCZEGÓLNIENIE		JEDNOSTKA									RAZEM		
		Piła	Białooliwie	Kaczory	Łobżenica	Miasteczko Krajenskie	Szydłowo	Ujście	Wyrzysk	Wysoka			
A) SIERPNIU 2020R.													
B) NARASTAJĄCO OD POCZĄTKU ROKU													
NAPŁYW BEZROBOTNYCH W SZCZEGÓLNEJ SYTUACJI NA RYNKU PRACY													
Z TEGO	BEZROBOTNI ZAREJESTROWANI	A	44	2	5	3	1	5	3	11	3	77	
		B	378	30	26	35	12	40	36	83	22	662	
	PO RAZ PIERWSZY	A	4	0	1	0	0	0	0	0	0	0	5
		B	44	3	2	2	1	4	4	6	1	67	
	PO RAZ KOLEJNY	A	40	2	4	3	1	5	3	11	3	72	
		B	334	27	24	33	11	36	32	77	21	595	
ODPŁYW BEZROBOTNYCH W SZCZEGÓLNEJ SYTUACJI NA RYNKU PRACY													
WYŁĄCZENI Z EWIDENCJI OGÓŁEM	A	35	4	4	11	3	6	5	11	1	80		
	B	268	24	29	47	18	31	38	67	26	548		
Z TEGO Z PRZYCZYŃ													
Z TEGO	PODJĘCIA PRACY	A	14	3	2	3	1	3	2	3	0	31	
		B	93	11	7	14	9	14	14	25	5	192	
Z TEGO	W TYM	NIESUBSYDIOWANEJ	A	14	3	2	3	0	2	3	0	29	
			B	93	11	7	13	6	13	14	22	5	184
Z TEGO	W TYM	PODJĘCIE DZIAŁALNOŚCI GOSPODARCZEJ	A	0	0	0	0	0	0	0	0	0	
			B	5	0	0	0	0	0	0	0	5	
Z TEGO	W TYM	PRACY SEZONOWEJ	A	0	0	0	0	0	0	0	0	0	
			B	0	0	0	0	0	0	0	0	0	
Z TEGO	SUBSYDIOWANEJ	A	0	0	0	0	1	1	0	0	0	2	
			B	0	0	0	1	3	1	0	3	8	
Z TEGO	PRAC INTERWENCYJNYCH	A	0	0	0	0	0	0	0	0	0	0	
			B	0	0	0	0	0	0	0	0	0	
Z TEGO	ROBÓT PUBLICZNYCH	A	0	0	0	0	0	0	0	0	0	0	
			B	0	0	0	1	2	0	0	3	6	
Z TEGO	PODJĘCIE DZIAŁALNOŚCI GOSPODARCZEJ	A	0	0	0	0	0	0	0	0	0	0	
			B	0	0	0	0	0	0	0	0	0	
Z TEGO	W TYM W RAMACH BONU NA ZASIEDLENIE	A	X	X	X	X	X	X	X	X	X	X	
			B	X	X	X	X	X	X	X	X	X	
Z TEGO	PODJĘCIE PRACY W RAMACH REFUNDACJI KOSZTÓW ZATRUDNIENIA BEZROBOTNEGO	A	0	0	0	0	0	0	0	0	0	0	
			B	0	0	0	0	0	0	0	0	0	
Z TEGO	INNE	A	0	0	0	0	1	1	0	0	0	2	
			B	0	0	0	0	1	1	0	0	2	
Z TEGO	ROZPOCZĘCIA SZKOLENIA	A	0	0	0	0	0	0	0	0	0	0	
			B	2	0	0	0	0	0	0	0	2	
Z TEGO	W TYM W RAMACH BONU SZKOLENIOWEGO	A	X	X	X	X	X	X	X	X	X	X	
			B	X	X	X	X	X	X	X	X	X	
Z TEGO	ROZPOCZĘCIA STAŻU	A	0	0	0	0	0	0	0	1	0	1	
			B	3	0	2	1	1	1	1	5	3	17
Z TEGO	W TYM W RAMACH BONU STAŻOWEGO	A	x	x	x	x	x	x	x	x	x	x	
			B	x	x	x	x	x	x	x	x	x	
Z TEGO	ROZPOCZĘCIA PRZYGOTOWANIA ZAWODOWEGO DOROSŁYCH	A	0	0	0	0	0	0	0	0	0	0	
			B	0	0	0	0	0	0	0	0	0	
Z TEGO	ROZPOCZĘCIE PRAC SPOŁECZNIE UŻYTECZNYCH, W TYM W RAMACH PAI	A	0	0	1	0	0	0	0	0	0	1	
			B	4	0	9	11	1	0	6	0	31	
Z TEGO	ODMOWA BEZ UZASADNIONEJ PRZYCZYNY PRZYJĘCIA PROPOZYCJI ODPOWIEDNIEJ PRACY LUB INNEJ FORMY POMOCY, W TYM W RAMACH PAI	A	0	0	0	0	0	0	0	0	0	0	
			B	1	0	0	1	0	0	0	0	2	
Z TEGO	NIEPOTWIERDZENIA GOTOWOŚCI DO PRACY	A	0	0	0	0	0	0	0	0	0	0	
			B	5	0	0	0	2	2	1	0	10	
Z TEGO	DOBROWOLNEJ REZYGNACJI ZE STATUSU BEZROBOTNEGO	A	3	0	0	0	0	0	0	1	0	4	
			B	14	1	0	0	1	2	0	2	21	

ROZLICZENIE "NAPŁYWU - ODPŁYWU" BEZROBOTNYCH W SZCZEGÓLNEJ SYTUACJI NA RYNKU PRACY - DŁUGOTRWALE BEZROBOTNI - W MIESIĄCU SIERPNIU 2020R.

WYSZCZEGÓLNIENIE		JEDNOSTKA									RAZEM	
		Piła	Białośliwie	Kaczory	Łobżenica	Miasteczko Krajeńskie	Szydłowo	Ujście	Wyrzysk	Wysoka		
A) SIERPIEŃ 2020R. B) NARASTAJĄCO OD POZĄTKU ROKU												
NAPŁYW BEZROBOTNYCH W SZCZEGÓLNEJ SYTUACJI NA RYNKU PRACY												
BEZROBOTNI ZAREJESTROWANI		A	45	1	4	2	1	7	5	12	3	80
		B	318	14	30	50	16	32	34	85	33	612
Z TEGO	PO RAZ PIERWSZY	A	X	X	X	X	X	X	X	X	X	X
		B	X	X	X	X	X	X	X	X	X	X
	PO RAZ KOLEJNY	A	45	1	4	2	1	7	5	12	3	80
		B	318	14	30	50	16	32	34	85	33	612
ODPŁYW BEZROBOTNYCH W SZCZEGÓLNEJ SYTUACJI NA RYNKU PRACY												
WYŁĄCZENI Z EWIDENCJI OGÓŁEM		A	19	1	7	8	1	3	2	11	3	55
		B	195	13	32	51	11	19	32	61	20	434
Z TEGO Z PRZYCZYŃ												
Z TEGO Z PRZYCZYŃ	PODJĘCIA PRACY	A	4	1	2	0	0	1	1	6	1	16
		B	53	5	10	13	5	3	8	22	5	124
	NIESUBSYDIOWANEJ	A	3	1	2	0	0	1	1	5	0	13
		B	50	5	10	11	3	3	8	18	4	112
	W TYM W TYM PRACY SEZONOWEJ	A	0	0	0	0	0	0	0	1	0	1
		B	2	1	0	0	1	0	0	1	0	5
	SUBSYDIOWANEJ	A	0	0	0	0	0	0	0	0	0	0
		B	0	0	0	0	0	0	0	0	0	0
	PRAC INTERWENCYJNYCH	A	1	0	0	0	0	0	0	1	1	3
		B	3	0	0	2	2	0	0	4	1	12
	ROBÓT PUBLICZNYCH	A	0	0	0	0	0	0	0	0	0	0
		B	0	0	0	0	0	0	0	0	0	0
	PODJĘCIA DZIAŁALNOŚCI GOSPODARCZEJ	A	0	0	0	0	0	0	0	0	1	1
		B	0	0	0	0	0	0	0	1	0	1
	W TYM W RAMACH BONU NA ZASIEDLENIE	A	0	0	0	0	0	0	0	0	0	0
		B	0	0	0	0	0	0	0	0	0	0
	PODJĘCIA PRACY W RAMACH REFUNDACJI KOSZTÓW ZATRUDNIENIA BEZROBOTNEGO	A	0	0	0	0	0	0	0	0	0	0
		B	2	0	0	1	0	0	0	0	0	3
	INNE	A	1	0	0	0	0	0	0	0	0	1
		B	1	0	0	0	0	0	0	0	0	1
	ROZPOCZĘCIA SZKOLENIA	A	0	0	0	0	0	0	0	0	0	0
		B	0	0	0	0	0	0	0	0	0	0
	W TYM W RAMACH BONU SZKOLENIOWEGO	A	0	0	0	0	0	0	0	0	0	0
		B	0	0	0	0	0	0	0	0	0	0
	ROZPOCZĘCIA STAŻU	A	0	0	0	0	0	0	0	0	0	0
		B	4	1	2	3	1	1	1	3	4	20
	W TYM W RAMACH BONU STAŻOWEGO	A	0	0	0	0	0	0	0	0	0	0
B		0	0	0	0	0	0	0	0	0	0	
ROZPOCZĘCIA PRZYGOTOWANIA ZAWODOWEGO DOROSŁYCH	A	0	0	0	0	0	0	0	0	0	0	
	B	0	0	0	0	0	0	0	0	0	0	
ROZPOCZĘCIE PRAC SPOŁECZNIE UŻYTECZNYCH, W TYM W RAMACH PAI	A	0	0	1	0	0	0	0	0	0	1	
	B	5	0	8	13	2	0	11	0	0	39	
ODMOWA BEZ UZASADNIONEJ PRZYCZYNY PRZYJĘCIA PROPOZYCJI ODPOWIEDNIEJ PRACY LUB INNEJ FORMY POMOCY, W TYM W RAMACH PAI	A	0	0	0	0	0	0	0	0	0	0	
	B	1	0	0	1	0	0	0	0	0	2	
NIEPOTWIERDZENIA GOTOWOŚCI DO PRACY	A	0	0	0	0	0	0	0	0	0	0	
	B	6	0	1	1	1	1	2	2	0	14	
DOBROWOLNEJ REZYGNACJI ZE STATUSU BEZROBOTNEGO	A	1	0	0	0	0	0	1	0	2	4	
	B	17	2	1	1	0	5	1	5	3	35	

Tabela nr 8

ZGŁOSZENIA ZWOLNIEŃ I ZWOLNIENIA GRUPOWE, ZWOLNIENIA MONITOROWANE*

WYSZCZEGÓLNIENIE <i>na koniec m-ca sprawozdawczego</i>		W MIESIĄCU				NA KONIEC MIESIĄCA			
		Z SEKTORA PUBLICZNEGO		Z SEKTORA PRYWATNEGO		Z SEKTORA PUBLICZNEGO		Z SEKTORA PRYWATNEGO	
		ZAKŁADY	OSOBY	ZAKŁADY	OSOBY	ZAKŁADY	OSOBY	ZAKŁADY	OSOBY
		1	2	3	4	5	6	7	8
zgłoszenia zwolnień grupowych	1	1	1	0	0	0	0	1	1
zwolnienia grupowe	2	1	1	0	0	X	x	X	X
zwolnienia monitorowane	3	0	0	0	0	X	X	X	X

* ujmuje się wyłącznie zgłoszenia dot. zwolnień pracowników zameldowanych na terenie powiatu piłskiego

Tabela 9

Bezrobotni według czasu pozostawania bez pracy, wieku, poziomu wykształcenia i stażu pracy

Stan w końcu: sierpnia 2020 r.

1. Bezrobotni ogółem

Wyszczególnienie		Liczba bezrobotnych razem	z tego według czasu pozostawania bez pracy						Liczba bezrobotnych kobiet razem	z tego według czasu pozostawania bez pracy						
			w miesiącach							w miesiącach						
			do 1	1-3	3-6	6-12	12-24	pow. 24		do 1	1-3	3-6	6-12	12-24	pow. 24	
0		1	2	3	4	5	6	7	8	9	10	11	1	13	14	
Czas pozostawania bez pracy	w miesiącach	do 1	01	310	310	0	0	0	0	0	164	164	0	0	0	0
		1-3	02	562	0	562	0	0	0	0	298	0	298	0	0	0
		3-6	03	611	0	0	611	0	0	0	316	0	0	316	0	0
		6-12	04	778	0	0	0	778	0	0	465	0	0	0	465	0
		12-24	05	412	0	0	0	0	412	0	274	0	0	0	0	274
		pow. 24	06	325	0	0	0	0	0	325	194	0	0	0	0	0
Wiek	18-24	07	385	46	95	85	102	37	20	244	24	56	45	73	31	15
	25-34	08	810	85	150	165	208	112	90	579	51	95	102	150	102	79
	35-44	09	775	82	142	152	207	101	91	455	42	74	79	128	72	60
	45-54	10	541	59	104	109	145	80	44	275	32	50	52	76	43	22
	55-59	11	301	24	45	76	70	52	34	158	15	23	38	38	26	18
	60 lat i więcej	12	186	14	26	24	46	30	46	0	0	0	0	0	0	0
Wykształcenie	wyższe	13	388	56	94	93	95	35	15	276	39	64	67	71	24	11
	policealne i średnie zawodowe	14	696	71	132	150	176	88	79	450	49	80	86	123	63	49
	średnie ogólnokształcące	15	292	35	51	76	78	34	18	215	23	33	53	58	31	17
	zasadnicze zawodowe	16	811	82	131	147	212	127	112	360	29	52	45	96	77	61
	gimnazjalne i poniżej	17	811	66	154	145	217	128	101	410	24	69	65	117	79	56
Staż pracy ogółem	do 1 roku	18	476	55	90	87	121	64	59	326	35	58	53	81	60	39
	1-5	19	775	86	140	163	194	125	67	485	41	87	84	129	91	53
	5-10	20	481	45	87	103	135	67	44	283	24	39	59	79	47	35
	10-20	21	492	48	90	104	134	60	56	240	24	42	50	67	32	25
	20-30	22	290	32	55	64	63	49	27	122	16	25	28	33	16	4
	30 i więcej	23	135	16	24	29	35	12	19	36	7	8	9	9	2	1
	bez stażu	24	349	28	76	61	96	35	53	219	17	39	33	67	26	37
Ogółem	25	2998	310	562	611	778	412	325	1711	164	298	316	465	274	194	