

POWIATOWY URZĄD PRACY W PIŁE

BIULETYN INFORMACYJNY

ZA WRZESIEŃ 2010

PIŁA, PAŹDZIERNIK 2010 R.

Dane statystyczne zawarte w niniejszej informacji zamieszczone są na stronie internetowej:

<http://www.pup.pila.pl/>

1. Informacje statystyczne

Na koniec września 2010r. w ewidencji osób bezrobotnych Powiatowego Urzędu Pracy w Pile zarejestrowane były 5.482 osoby. Liczba ta w porównaniu z wrześniem 2009r. była wyższa o 31 osób, a więc o 0,6%. W porównaniu z końcem sierpnia 2010r. bezrobocie wzrosło o 34 osoby, tj. o 0,6%.

Spadek liczby bezrobotnych w miesiącu wrześniu 2010r. w porównaniu z sierpniem 2010r. wystąpił w czterech jednostkach administracyjnych powiatu, tj.:

1. mig. Wyrzysk – o 39 osób, tj. o 6,2%,
2. gm. Kaczory – o 14 osób, tj. o 5,5%,
3. mig. Wysoka – o 12 osób, tj. o 5,2%,
4. mig. Łobżenica – o 16 osób, tj. o 4,1%.

Wzrost liczby osób bezrobotnych wystąpił w czterech jednostkach administracyjnych powiatu:

1. gm. Szydłowo – o 13 osób, tj. o 3,7%,
2. mig. Ujście – o 11 osób, tj. o 3,7%,
3. gm. Białośliwie – o 6 osób, tj. o 2,9%,
4. m. Piła – o 83 osoby, tj. o 2,8%,
5. mig. Miasteczko Krajeńskie – o 2 osoby, tj. o 1,6%.

Poziom bezrobocia według stanu na koniec września 2010r. przedstawia tabela nr 1 oraz wykres nr 1 i 2.

Na koniec sierpnia 2010r. stopa bezrobocia wynosiła w powiecie pilskim 9,7%, w woj. wielkopolskim 8,4% a w kraju 11,3%.

W populacji osób bezrobotnych przeważały kobiety. Ich liczba w końcu września br. wynosiła 3.068 osób, tj. 56,0% ogółu. Najwyższy odsetek bezrobotnych kobiet odnotowany został w mieście i gminie Wysoka – 63,0% oraz w mieście i gminie Wyrzysk – 60,4%, natomiast najniższy w mieście i gminie Ujście – 52,4% oraz w gminie Białośliwie – 53,7%.

Prawo do zasiłku dla bezrobotnych na dzień 30 września 2010r. posiadało 1.000 osób, tj. 18,2% zarejestrowanych. Wskaźnik ten spadł o 0,5 punktu procentowego w porównaniu do poprzedniego miesiąca, natomiast w porównaniu do końca września 2009r. jest niższy o 2 punkty procentowe.

Analiza „napływu” bezrobotnych pokazuje, że we wrześniu 2010r. zarejestrowało się w ewidencji PUP w Pile 1268 osób, w tym 664 kobiety (52,4%). W porównaniu z analogicznym okresem 2009r. „napływ” do bezrobocia w 2010r. był niższy o 12 osób, tj. o 0,9%.

Spośród nowo zarejestrowanych osób 944 pracowały zawodowo przed nabyciem statusu bezrobotnego. Stanowili oni 74,4% „napływu” do bezrobocia.

Udział podstawowych grup bezrobotnych – w stosunku do nowo zarejestrowanych oraz do ogólnej liczby osób bezrobotnych na dzień 30.09.2010r. – przedstawiał się następująco:

Wyszczególnienie	Udział do nowo zarejestrowanych we wrześniu 2010 (%)	Udział do ogółu zarejestrowanych na koniec września 2010 (%)
z ogólnej liczby przypada na:		
• kobiety	52,4	56,0
• poprzednio pracujących	74,3	81,5
– w tym zwol. z przyczyn dot. zakładu pr.	2,9	3,5
• z prawem do zasiłku	18,7	18,2
• zamieszkałych na wsi	35,1	33,6
• długotrwale bezrobotnych	27,7	33,8
• bezrobotnych do 25 roku życia	37,1	22,1
• bezrobotnych powyżej 50 roku życia	15,0	20,9
• bez kwalifikacji zawodowych	24,4	23,8

Szczegółowe informacje o poszczególnych kategoriach zarejestrowanych osób podane w liczbach bezwzględnych przedstawiają tabele nr 2 i 3a.

We wrześniu 2010r. po raz pierwszy zarejestrowały się 332 osoby, natomiast po raz kolejny 936 osób, co stanowiło odpowiednio 26,2% i 73,8% ogółu osób nowo zarejestrowanych.

Mieszkańcy wsi stanowili 35,1% nowych rejestracji (445 osób).

Kategorie bezrobotnych będących w szczególnej sytuacji na rynku pracy:

- bezrobotni do 25 roku życia – we wrześniu zarejestrowało się 470 takich osób, co stanowiło 37,1% nowych rejestracji (na koniec miesiąca było w ewidencji 1.212 takich osób, tj. 22,1% ogółu bezrobotnych),
- bezrobotni długotrwale – 351 osób, tj. 27,7% nowych rejestracji (na koniec miesiąca były 1.854 takie osoby, tj. 33,8% ogółu),
- bezrobotni powyżej 50 roku życia – 190 osób, tj. 15,0% nowych rejestracji (na koniec miesiąca było 1.148 takich osób, tj. 20,9% ogółu),
- bezrobotni bez kwalifikacji zawodowych – 310 osób, tj. 24,4% nowych rejestracji (na koniec miesiąca było takich osób 1.306, tj. 23,8% ogółu),
- bezrobotni bez doświadczenia zawodowego – 406 osób, tj. 32,0% nowych rejestracji (na koniec miesiąca było 1.349 takich osób, tj. 24,6% ogółu),
- bezrobotni bez wykształcenia średniego – 689 osób, tj. 54,3% nowych rejestracji (na koniec miesiąca było 3.080 takich osób, tj. 56,2% ogółu),
- bezrobotni samotnie wychowujący co najmniej jedno dziecko w wieku do lat 18 – 122 osoby, tj. 9,6% nowych rejestracji (na koniec miesiąca było 629 takich osób, tj. 11,5% ogółu),
- bezrobotni niepełnosprawni – 70 osób, tj. 5,5% nowych rejestracji (na koniec miesiąca było 370 takich osób, tj. 6,7% ogółu).

Jednocześnie w okresie analizowanego miesiąca wyłączono z ewidencji bezrobotnych PUP w Pile 1.234 osoby, w tym 641 kobiet – o 44 osoby (3,7%) więcej, niż we wrześniu 2009 roku.

Spośród ogółu wyłączonych we wrześniu br., 438 osób (35,5%) podjęto pracę, z czego:

- pracę niesubsydiowaną – 384 osoby, tj. 31,1% ogółu wyłączonych,
- pracę subsydiowaną – 54 osoby, tj. 4,4% ogółu wyłączonych.

Pozostałe 796 osób (64,5%) wyłączono z powodu:

- rozpoczęcia szkolenia, stażu – 251 osób, tj. 20,3% wyłączonych,
- rozpoczęcia prac społecznie użytecznych – 9 osób, tj. 0,7%,
- niepotwierdzenia gotowości do podjęcia pracy – 398 osób, tj. 32,3% wyłączonych,
- odmowy bez uzasadnionej przyczyny przyjęcia propozycji odpowiedniego zatrudnienia lub innej pracy zarobkowej lub uczestnictwa w aktywnych programach rynku pracy – 81 osób, tj. 6,6% wyłączonych
- dobrowolnej rezygnacji ze statusu bezrobotnego – 23 osoby, tj. 1,9% wyłączonych,
- nabycia praw emerytalnych lub rentowych – 5 osób, tj. 0,4%,
- podjęcia nauki – 4 osoby, tj. 0,3%,
- nabycia praw do świadczenia przedemerytalnego – 2 osoby, tj. 0,2%,
- innych przyczyn – 23 osoby, tj. 1,9% wyłączonych.

Najwięcej osób bezrobotnych wyłączono w mieście Pile – 568 osób. W pozostałych jednostkach administracyjnych wyłączono: Wyrzysk – 185 osób, Łobżenica – 107 osób, Szydłowo – 82 osoby, Ujście – 75 osób, Kaczory – 74 osób, Wysoka – 64 osoby, Białośliwie – 49 osób i Miasteczko Krajeńskie – 30 osób.

We wrześniu br. Urząd dysponował 263 ofertami pracy, z czego 74 oferty dotyczyły pracy subsydiowanej (28,1%) a 189 pracy niesubsydiowanej (71,9%). W omawianym okresie 34 oferty pracy dotyczyły propozycji zatrudnienia w sektorze publicznym, 59 ofert propozycji zatrudnienia osób w okresie do 12 miesięcy od dnia ukończenia nauki a 11 ofert zatrudnienia osób niepełnosprawnych (tabela nr 7).

W analizowanym okresie aktywnymi formami przeciwdziałania bezrobociu objęto 314 osób:

- | | |
|---|------------|
| – stażami | – 140 osób |
| – rozpoczęciem szkolenia | – 111 osób |
| – pracą w ramach refundacji pracodawcy kosztów wyposażenia stanowiska pracy | – 14 osób |
| – podjęciem działalności gospodarczej | – 26 osób |
| – rozpoczęciem prac społecznie użytecznych | – 9 osób |
| – robotami publicznymi | – 12 osób |
| – innymi (PFRON) | – 2 osoby |

2. Charakterystyka populacji bezrobotnych

Analiza populacji zarejestrowanych osób pod względem czasu pozostawania bez pracy wskazuje, że najliczniejszą grupę na koniec września 2010r. stanowią osoby pozostające bez pracy od 6 do 12 miesięcy – 1.295 osób, tj. 23,6% ogółu. Bardzo liczna była również grupa osób pozostających bez pracy od 1 do 3 miesięcy – 1.196 osób tj. 21,8%. Najmniej liczną grupę stanowiły osoby pozostające bez pracy pow. 24 miesięcy – 213 osób, tj. 3,9% ogółu.

W populacji bezrobotnych najliczniejszą grupę stanowią osoby w przedziale wiekowym 25 – 34 lata – 1.632 osoby, tj. 29,8%. Liczną grupę stanowią również osoby z przedziału wiekowego 18 – 24 lata – 1.212, tj. 22,1% ogółu oraz przedziału od 45 do 54 roku życia – 1.158 osób, tj. 21,1% ogółu. Najmniej liczną grupę wiekową stanowiły osoby od 60 do 64 roku życia – 68 osób, czyli 1,2%.

Biorąc pod uwagę poziom wykształcenia osób bezrobotnych należy zauważyć, że w ewidencji przeważały osoby posiadające wykształcenie zasadnicze zawodowe – 1.566 osób, tj. 28,6% oraz wykształcenie gimnazjalne i poniżej – 1.514 osób, tj. 27,6% ogółu. Wykształcenie policealne i średnie zawodowe posiadało 1.414 osób, tj. 25,8% ogółu. Najmniej osób posiadało wykształcenie średnie ogólnokształcące – 466 osób, tj. 8,5%.

Najliczniejszą grupą według kryterium posiadanego stażu pracy była kategoria osób ze stażem pracy od 1 do 5 lat – 1.199 osób, tj. 21,9%. Liczną była również grupa osób bez stażu pracy – 1012 osób, tj. 18,5% oraz ze stażem od 10 do 20 lat – 934 osoby, tj. 17,0%. Najmniej liczną grupę stanowiły osoby legitymujące się stażem pracy 30 lat i więcej – 202 osoby, tj. 3,7%.

3. Działania Urzędu na powiatowym rynku pracy

We wrześniu 2010r. z usług doradców zawodowych w Powiatowym Urzędzie Pracy w Pile skorzystało 649 osób, z tego:

- 643 osoby bezrobotne,
- 3 osoby poszukujące pracy,
- 3 osoby niezarejestrowane.

Osoby te skorzystały z:

- rozmowy wstępnej – 167 osób bezrobotnych,
- porady indywidualnej – 357 osób bezrobotnych i 3 osoby poszukujące pracy,
- indywidualnej informacji zawodowej – 14 osób bezrobotnych i 3 osoby niezarejestrowane,
- grupowej informacji zawodowej – 90 osób bezrobotnych,
- porady grupowej – 15 osób bezrobotnych.

W w/w okresie doradcy zawodowi przygotowali indywidualny plan działania dla 170 osób bezrobotnych.

We wrześniu 2010r. odbyło się 11 spotkań informacyjno-doradczych, w tym 2 dla osób do 25 roku życia, 2 dla osób nowozarejestrowanych, 2 dla kobiet długotrwale bezrobotnych i 2 dla osób zainteresowanych podjęciem działalności gospodarczej. Na spotkaniach doradcy zawodowi przedstawili usługi Urzędu – pośrednictwo pracy, poradnictwo zawodowe, pomoc w aktywnym poszukiwaniu pracy oraz szkolenia w trybie indywidualnym i grupowym, a także instrumenty rynku pracy, w tym możliwość ubiegania się o środki na podjęcie działalności gospodarczej oraz usługi EURES. Zaprezentowano prawa i obowiązki osób bezrobotnych. Udostępniono aktualne oferty pracy. Wydano ulotki informacyjne, wzory dokumentów aplikacyjnych oraz wykaz portali internetowych dot. ofert pracy.

Poprowadzono 2-dniową poradę grupową „Z kwalifikacjami do pracy” zaadresowaną do bezrobotnych kobiet bez kwalifikacji zawodowych. Celem zajęć było zmotywowanie kobiet do podjęcia działań w kierunku zdobycia kwalifikacji zawodowych oraz do aktywnego poszukiwani pracy. Omówiono sposoby nabywania umiejętności zawodowych poprzez edukację, szkolenia, kursy i odbycie stażu oraz przygotowano do poszukiwania pracy głównie poprzez umiejętne zastosowanie technik poszukiwania pracy oraz sporządzenie dokumentów aplikacyjnych. W ramach zajęć bezrobotni pozyskali wiedzę na temat prowadzenia rozmowy kwalifikacyjnej i przygotowywania dokumentów aplikacyjnych oraz technik poruszania się na rynku pracy.

Ponadto poprowadzono 3-dniowe zajęcia w ramach poradnictwa zawodowego na temat planowania kariery zawodowej. Głównym celem zajęć było wzmocnienie pozytywnego nastawienia w odniesieniu do siebie i do poszukiwania rozwiązań wyjścia z sytuacji braku pracy, a także rozwój umiejętności komunikowania się i współpracy z otoczeniem.

W klubach pracy Urzędu zorganizowano 4 zajęcia aktywizacyjne, w których udział wzięły 34 osoby bezrobotne spośród 47 wezwanych. Tematyka zajęć dotyczyła sposobów poszukiwania pracy, umiejętności rozmowy kwalifikacyjnej, pisania dokumentów aplikacyjnych oraz umiejętności interpersonalnych. Liderzy Klubu Pracy udzielili także indywidualnych porad 11 osobom bezrobotnym.

We wrześniu 2010r. pośrednicy pracy nawiązali współpracę z 33 partnerami, pozyskując 4 oferty pracy na 15 stanowisk pracy. Nowi partnerzy zgłosili zapotrzebowanie na 49 stanowisk pracy.

W dniu 17 września 2010r. odbyło się posiedzenie Powiatowej Rady Zatrudnienia w Pile, na którym przedstawiono informacje o aktualnej sytuacji na powiatowym rynku pracy, „Informację o działaniach podejmowanych na rzecz osób zwalnianych z Quad/Winkowski sp. z o.o. w Pile” oraz podjęto uchwały w sprawie:

1. zaopiniowania kierunku kształcenia,
2. realizacji wydatków środków FP na aktywne formy przeciwdziałania bezrobociu w okresie I – VII 2010 roku oraz w okresie I-VIII 2010 roku,
3. dokonanych - na podstawie upoważnienia Powiatowej Rady Zatrudnienia z 30 marca 2010r. udzielonego Dyrektorowi Powiatowego Urzędu Pracy w Pile - przesunięć środków FP na aktywne formy przeciwdziałania bezrobociu oraz propozycji podziału dodatkowych środków,
4. realizacji wydatków środków FP na inne fakultatywne zadania, poniesionych w okresie I – VIII 2010 roku,
5. zaopiniowania zmian w kryteriach:
 - przyznawania pożyczek szkoleniowych,
 - kierowania i finansowania szkoleń indywidualnych,
 - przyznawania zwrotu kosztów przejazdu i zakwaterowania,
 - przyznawania środków na podjęcie działalności gospodarczej,
 - przyznawania środków na założenie lub przystąpienie do spółdzielni socjalnej,
 - przyznawania refundacji kosztów wyposażenia lub doposażenia stanowiska pracy dla skierowanego bezrobotnego.

27 września br. przedstawiciel Urzędu uczestniczył w konferencji „Diagnoza potrzeb edukacyjnych – rozwój rynku pracy województwa wielkopolskiego poprzez dostosowanie oferty szkolnictwa zawodowego”, zorganizowanej przez firmę 4P Research Mix w ramach realizowanego projektu współfinansowanego ze środków Unii Europejskiej.

28 września br. Dyrektor Powiatowego Urzędu Pracy w Pile uczestniczyła w XLVI sesji Rady Powiatu, podczas której przedstawiła „Informację o sytuacji na rynku pracy w powiecie pilskim w I półroczu 2010 roku”.

Ponadto w dniu 30 września br. Dyrektor Urzędu uczestniczyła w spotkaniu animacyjnym, które odbyło się w Obornikach i dotyczyło zdiagnozowania aktualnych potrzeb wsparcia merytorycznego beneficjentów realizujących projekty w ramach Programu Operacyjnego Kapitał Ludzki.

Tabela nr 1

POZIOM BEZROBOCIA WG STANU NA KONIEC MIESIĄCA WRZEŚNIA 2010R.

JEDNOSTKA	LICZBA BEZROBOTNYCH		WZROST (SPADEK) OGÓLNEJ LICZBY BEZROBOTNYCH W PORÓWNANIU DO:					
			sierpnia 2010r.		marca 2010r.		września 2009r.	
	OGÓŁEM	KOBIETY	W LICZBACH BEWZGLĘDNYCH	DYNAMIKA %	W LICZBACH BEWZGLĘDNYCH	DYNAMIKA %	W LICZBACH BEWZGLĘDNYCH	DYNAMIKA %
Miasto Piła	3 033	1 651	83	102,8%	-383	88,8%	77	102,6%
Gmina Białośliwie	216	116	6	102,9%	-42	83,7%	-9	96,0%
Gmina Kaczory	239	135	-14	94,5%	-78	75,4%	-7	97,2%
Miasto i Gmina Łobżenica	378	227	-16	95,9%	-66	85,1%	14	103,8%
Gmina Miasteczko Krajeńskie	125	70	2	101,6%	-15	89,3%	14	112,6%
Gmina Szydłowo	368	210	13	103,7%	-49	88,2%	15	104,2%
Miasto i Gmina Ujście	311	163	11	103,7%	-75	80,6%	1	100,3%
Miasto i Gmina Wyrzysk	593	358	-39	93,8%	-238	71,4%	-49	92,4%
Miasto i Gmina Wysoka	219	138	-12	94,8%	-89	71,1%	-25	89,8%
RAZEM	5 482	3 068	34	100,6%	-1 035	84,1%	31	100,6%

Tabela nr 2

STAN I STRUKTURA BEZROBOCIA NA KONIEC MIESIĄCA WRZEŚNIA I WE WRZEŚNIU 2010R.

WYSZCZEGÓLNIENIE		BEZROBOTNI ZAREJESTROWANI		BEZROBOTNI, KTÓRZY PODJĘLI PRACĘ		BEZROBOTNI ZAREJESTROWANI				
						OGÓLEM		W TYM Z PRAWEM DO ZASIŁKU		
				W MIESIĄCU SPRAWOZDAWCZYM		W KOŃCU M-CA SPRAWOZDAWCZEGO				
				Razem	Kobiety	Razem	Kobiety	Razem	Kobiety	Razem
		1	2	3	4	5	6	7	8	
Ogółem (w. 02-04)	01	1268	664	438	249	5482	3068	1000	548	
Osoby	poprzednio pracujące	02	944	486	356	204	4470	2470	995	546
	w tym zwolnione z przyczyn dotyczących zakładu pracy	03	37	15	24	9	190	101	127	61
	dotychczas nie pracujące	04	324	178	82	45	1012	598	5	2
Wybrane kategorie bezrobotnych (z ogółem)										
Zamieszkali na wsi	05	445	233	150	83	1840	1076	325	161	
w tym posiadający gospodarstwo rolne	06	0	0	0	0	0	0	0	0	
Osoby w okresie 12 miesięcy od dnia ukończenia nauki	07	218	112	38	28	381	223	14	9	
Cudzoziemcy	08	2	2	0	0	4	4	1	1	
Osoby w szczególnej sytuacji na rynku pracy (z ogółem)										
Do 25 roku życia	09	470	239	109	59	1212	691	72	39	
Które ukończyły szkołę wyższą, do 27 roku życia	10	39	26	14	13	105	67	3	3	
Długotrwale bezrobotne	11	351	207	85	52	1854	1134	5	1	
Kobiety, które nie podjęły zatrudnienia po urodzeniu dziecka	12	X	84	X	25	X	564	X	19	
Powyżej 50 roku życia	13	190	86	58	28	1148	534	349	175	
Bez kwalifikacji zawodowych	14	310	189	80	44	1306	830	143	88	
Bez doświadczenia zawodowego	15	406	224	108	59	1349	807	7	2	
Bez wykształcenia średniego	16	689	298	187	80	3080	1514	521	234	
Samotnie wychowujące co najmniej jedno dziecko do 18 roku życia	17	122	101	29	28	629	560	65	57	
Które po odbyciu kary pozbawienia wolności nie podjęły zatrudnienia	18	22	0	6	0	100	7	3	0	
Niepełnosprawni	19	70	39	19	14	370	199	77	48	

Tabela nr 3

BILANS BEZROBOTNYCH NA KONIEC MIESIĄCA WRZEŚNIA 2010r.

Wyszczególnienie		Ogółem	Kobiety	Z ogółem zamieszkali na wsi		Z ogółem z prawem do zasiłku			
				razem	kobiety	razem	kobiety		
				1	2	3	4	5	6
Bezrobotni według stanu w końcu m-ca poprzedzającego sprawozdanie		20	5448	3045	1850	1073	1020	544	
Bezrobotni zarejestrowani w miesiącu sprawozdawczym (w. 18+19)		21	1268	664	445	233	237	135	
z tego	po raz pierwszy	22	332	166	124	51	63	34	
	po raz kolejny (od 1990 r.)	23	936	498	321	182	174	101	
z wiersza 10	po pracach interwencyjnych	24	2	2	0	0	1	1	
	po robotach publicznych	25	2	0	1	0	0	0	
	po stażu	26	98	70	45	32	1	1	
	po odbyciu przygotowania zawodowego w miejscu pracy	27	0	0	0	0	0	0	
	po szkoleniu	28	86	39	39	19	27	11	
po pracach społecznie użytecznych		29	7	4	5	3			
Osoby wyłączone z ewidencji bezrobotnych w m-cu sprawozdawczym (w. 26+35 do 44)		30	1234	641	455	230			
z tego z przyczyn	podjęcia pracy w m-cu sprawozdawczym (w. 27+29)		31	438	249	150	83		
	z tego	niesubsydiowanej	32	384	219	128	71		
		w tym pracy sezonowej		33	0	0	0	0	
		subsydiowanej (w. 30 do 34)		34	54	30	22	12	
	z tego	prac interwencyjnych		35	0	0	0	0	
		robót publicznych		36	12	8	8	5	
		podjęcia działalności gospodarczej		37	26	15	7	5	
		podjęcia pracy w ramach refundacji kosztów zatrudnienia bezrobotnego		38	14	7	6	2	
		inne		39	2	0	1	0	
	rozpoczęcia szkolenia		40	111	53	44	18		
	rozpoczęcia stażu		41	140	99	52	37		
	rozpoczęcia przygotowania zawodowego w miejscu pracy		42	0	0	0	0		
	rozpoczęcie prac społecznie użytecznych		43	9	2	7	1		
	rozpoczęcia uczestnictwa w zajęciach Centrum Integracji Społecznej		44	0	0	0	0		
	odmowy bez uzasadnionej przyczyny przyjęcia propozycji odpowiedniego zatrudnienia lub innej pracy zarobkowej lub uczestnictwa w aktywnych programach rynku pracy		45	81	37	34	15		
	niepotwierdzenia gotowości do pracy		46	398	166	151	64		
	dobrowolnej rezygnacji ze statusu bezrobotnego		47	23	17	11	9		
	podjęcia nauki		48	4	1	2	1		
	ukończenia 60/65 lat		49	0	0	0	0		
nabycia praw emerytalnych lub rentowych		50	5	3	0	0			
nabycia uprawnień do świadczenia przedemerytalnego		51	2	2	0	0			
innych		52	23	12	4	2			
Bezrobotni według stanu w końcu m-ca sprawozdawczego (w. 16+17-25)		53	5482	3068	1840	1076			
w tym zarejestrowani po raz pierwszy		54	1082	575	397	204			

Tabela nr 3a

BILANS BEZROBOTNYCH NA KONIEC MIESIĄCA WRZEŚNIA 2010R.

Bilans wybranych kategorii bezrobotnych, będących w szczególnej sytuacji na rynku pracy

Wyszczególnienie		Do 25 roku życia		Powyżej 50 roku życia		Długotrwale bezrobotni	
		razem	kobiety	razem	kobiety	razem	kobiety
		1	2	3	4	5	6
Bezrobotni według stanu w końcu m-ca poprzedzającego sprawozdanie	55	1160	673	1146	534	1792	1088
Bezrobotni zarejestrowani w miesiącu sprawozdawczym (w. 49+50)	56	470	239	190	86	351	207
z tego							
po raz pierwszy	57	222	106	23	12	X	X
po raz kolejny (od 1990 r.)	58	248	133	167	74	351	207
z większa 10							
po pracach interwencyjnych	59			2	2		
po robotach publicznych	60	1					
po stażu	61	56	35	8	6	20	18
po odbyciu przygotowania zawodowego w miejscu pracy	62						
po szkoleniu	63	14	6	42	19	25	9
po pracach społecznie użytecznych	64			3	1	7	4
Osoby wyłączone z ewidencji bezrobotnych w m-cu sprawozdawczym (w. 57+66 do 75)	65	406	216	188	86	289	161
podjęcia pracy w m-cu sprawozdawczym (w. 58+60)	66	109	59	58	28	85	52
niesubsydiowanej	67	99	51	51	26	75	46
w tym pracy sezonowej	68						
subsydiowanej (w. 61 do 65)	69	10	8	7	2	10	6
z tego							
prac interwencyjnych	70						
robót publicznych	71	3	2	1		3	1
podjęcia działalności gospodarczej	72	4	3	3	2	4	2
podjęcia pracy w ramach refundacji kosztów zatrudnienia bezrobotnego	73	3	3	1		3	3
inne	74			2			
z tego z przyczyn							
rozpoczęcia szkolenia	75	24	9	28	16	24	11
rozpoczęcia stażu	76	91	67	5	3	32	23
rozpoczęcia przygotowania zawodowego w miejscu pracy	77						
rozpoczęcie prac społecznie użytecznych	78	1		4		7	1
rozpoczęcia uczestnictwa w zajęciach Centrum Integracji Społecznej	79						
odmowy bez uzasadnionej przyczyny przyjęcia propozycji odpowiedniego zatrudnienia lub innej pracy zarobkowej lub uczestnictwa w aktywnych programach rynku pracy	80	32	14	11	4	37	21
niepotwierdzenia gotowości do pracy	81	138	61	63	23	87	41
dobrowolnej rezygnacji ze statusu bezrobotnego	82	5	4	5	4	7	6
podjęcia nauki	83	3				1	1
ukończenia 60/65 lat	84	X	X				
nabycia praw emerytalnych lub rentowych	85			4	3		
nabycia uprawnień do świadczenia przedemerytalnego	86	X	X	2	2		
innych	87	3	2	8	3	9	5
Bezrobotnych, którzy w miesiącu sprawozdawczym utracili status osoby będącej w szczególnej sytuacji na rynku pracy	88	12	5	X	X	X	X
Bezrobotni według stanu w końcu m-ca sprawozdawczego (w. 47+48-56-76)	89	1212	691	1148	534	1854	1134
w tym zarejestrowani po raz pierwszy	90	509	264	191	104	121	81

ROZLICZENIE "NAPŁYWU" BEZROBOTNYCH WE WRZEŚNIU

WYSZCZEGÓLNIENIE A) WRZESIEŃ 2010R. B) NARASTAJĄCO OD POCZĄTKU ROKU		JEDNOSTKA									RAZEM	
		Piła	Białośliwie	Kaczory	Łobżenica	Miasteczko Krajńskie	Szydłowo	Ujście	Wyrzysk	Wysoka		
BEZROBOTNI ZAREJESTROWANI	A	651	55	60	91	32	95	86	146	52	1 268	
	B	4 784	357	454	623	203	641	558	1 063	375	9 058	
Z TEGO	PO RAZ PIERWSZY	A	156	18	19	24	8	20	21	47	19	332
		B	1 010	80	123	137	47	130	157	230	93	2 007
	PO RAZ KOLEJNY	A	495	37	41	67	24	75	65	99	33	936
		B	3 774	277	331	486	156	511	401	833	282	7 051
PO PRACACH INTERWENCYJNYCH	A	2									2	
	B	3					1				4	
PO ROBOTACH PUBLICZNYCH	A					1		1			2	
	B				8	4		5	2		19	
PO STAŻU	A	39	4	4	12	4	7	2	24	2	98	
	B	259	25	38	70	13	44	38	91	35	613	
PO ODBYCIU PRZYGOTOWANIA ZAWODOWEGO	A											
	B											
PO SZKOLENIU	A	34	2	7	7	4	14	10	5	3	86	
	B	108	13	24	16	10	37	22	36	7	273	
PO PRACACH SPOŁECZNIE UŻYTECZNYCH	A	1	5					1			7	
	B	3	7		1		1	1	2	2	17	
POPZEDNIO PRACUJĄCY	A	488	43	44	61	25	72	77	96	38	944	
	B	3 767	285	335	443	155	515	440	783	271	6 994	
W TYM ZWOLNIENI Z PRZYCZYN ZAKŁADU PRACY	A	19	3	2	1	1	4	5	2		37	
	B	139	19	11	13	8	18	31	22	8	269	
DOTYCHCZAS NIE PRACUJĄCY	A	163	12	16	30	7	23	9	50	14	324	
	B	1 017	72	119	180	48	126	118	280	104	2 064	

ROZLICZENIE "NAPŁYWU" BEZROBOTNYCH WE WRZEŚNIU

WYSZCZEGÓLNIENIE A) WRZESIEŃ 2010R. B) NARASTAJĄCO OD POZĄTKU ROKU		JEDNOSTKA									RAZEM
		Piła	Białośliwie	Kaczory	Łobżenica	Miasteczko Krajńskie	Szydłowo	Ujście	Wyrzysk	Wysoka	
WYBRANE KATEGORIE BEZROBOTNYCH (Z OGÓŁEM)											
ZAMIESZKALI NA WSI	A		55	60	54	32	95	41	80	28	445
	B		357	454	380	203	641	272	596	211	3 114
OSOBY W OKRESIE 12 M-CY OD DNIA UKOŃCZENIA NAUKI	A	93	10	15	23	5	9	10	38	15	218
	B	499	44	67	114	31	57	78	170	56	1 116
CUDZOZIEMCY	A	2									2
	B	1									1
OSOBY W SZCZEGÓLNEJ SYTUACJI NA RYNKU PRACY (Z OGÓŁEM)											
DO 25 ROKU ŻYCIA	A	196	20	29	56	14	29	25	78	23	470
	B	1 362	109	180	317	78	180	185	418	148	2 977
KTÓRE UKOŃCZYŁY SZKOŁĘ WYŻSZĄ, DO 27 ROKU ŻYCIA	A	31	3	1			1	1		2	39
	B	199	14	12	16	13	19	18	34	13	338
DŁUGOTRWALE BEZROBOTNI	A	198	14	17	19	5	23	18	41	16	351
	B	1 254	122	104	157	49	157	123	299	107	2 372
KOBIERY KTÓRE NIE PODJĘŁY ZATRUDNIENIA PO URODZENIU DZIECKA	A										
	B	264	16	12	27	6	33	25	50	26	459
POWYŻEJ 50 ROKU ŻYCIA	A	94	4	13	7	4	22	23	16	7	190
	B	761	58	68	66	30	121	80	162	46	1 392
BEZ KWALIFIKACJI ZAWODOWYCH	A	158	16	14	23	5	31	26	30	7	310
	B	1 149	66	111	146	35	198	141	203	92	2 141
BEZ DOŚWIADCZENIA ZAWODOWEGO	A	203	15	17	38	11	30	15	62	15	406
	B	1 344	92	139	238	61	171	154	356	119	2 674
BEZ WYKSZTAŁCENIA ŚREDNIEGO	A	331	32	33	45	13	62	65	73	35	689
	B	2 378	207	252	303	107	400	302	560	239	4 748
SAMOTNIE WYCHOWUJĄCE CO NAJMNIEJ JEDNO DZIECKO DO 18 ROKU ŻYCIA	A	85	4	3	3	1	7	8	8	3	122
	B	519	19	23	35	14	49	42	57	33	791
KTÓRE PO ODBYCIU KARY POZBAWIENIA WOLNOŚCI NIE PODJĘŁY ZATRUDNIENIA	A	16		1			1	1	1	2	22
	B	144		3	7		10	7	19	7	197
NIEPEŁNOSPRAWNI	A	42		3	2		7	6	7	3	70
	B	297	10	20	13	1	34	36	59	15	485

ROZLICZENIE "ODPŁYWU" BEZROBOTNYCH WE WRZEŚNIU

WYSZCZEGÓLNIENIE		JEDNOSTKA									RAZEM		
		Piła	Białostowie	Kaczory	Łobżenica	Miasteczko Krajńskie	Szydłowo	Ujście	Wyrzysk	Wysoka			
A) WRZEŚIEN 2010R. B) NARASTAJĄCO OD POCZĄTKU ROKU													
WYŁĄCZENI Z EWIDENCJI OGÓŁEM		A	568	49	74	107	30	82	75	185	64	1 234	
		B	4 876	379	482	693	223	679	602	1 157	459	9 550	
Z TEGO Z PRZYCZYŃ													
Z TEGO Z PRZYCZYŃ	Z TEGO	PODJĘCIA PRACY	A	212	16	23	39	10	29	33	55	21	438
			B	1 954	158	204	264	87	230	250	429	178	3 754
	NIESUBSYDIOWANEJ	A	186	14	15	33	10	27	27	52	20	384	
		B	1 495	119	154	214	63	164	188	321	128	2 846	
	W TYM PRACY SEZONOWEJ	A											
		B										13	13
	SUBSYDIOWANEJ	A	26	2	8	6		2	6	3	1	54	
		B	228	10	23	39	16	33	41	58	19	467	
	Z TEGO	PRAC INTERWENCYJNYCH	A										
			B	8				1	3				12
	Z TEGO	ROBÓT PUBLICZNYCH	A	1	1		4			6			12
			B	1	2	4	18	11	3	20	15	10	84
	Z TEGO	PODJĘCIA DZIAŁALNOŚCI GOSPODARCZEJ	A	16		4	1		1		3	1	26
			B	85	3	7	9	2	14	9	26	5	160
	Z TEGO	PODJĘCIA PRACY W RAMACH REFUNDACJI KOSZTÓW ZATRUDNIENIA BEZROBOTNEGO	A	8	1	4	1						14
			B	112	5	10	10	2	10	11	14	3	177
	Z TEGO	INNE	A	1					1				2
			B	22		2	2		3	1	3	1	34
	Z TEGO	ROZPOCZĘCIA SZKOLENIA	A	49	2	8	9	4	13	10	10	6	111
			B	138	14	27	21	12	39	25	43	13	332
	Z TEGO	ROZPOCZĘCIA STAŻU	A	68	6	10	9	4	7	11	21	4	140
			B	365	43	52	82	21	55	64	117	33	832
	Z TEGO	ROZPOCZĘCIA PRZYGOTOWANIA ZAWODOWEGO W MIEJSCU PRACY	A										
			B									3	3
	Z TEGO	ROZPOCZĘCIE PRAC SPOŁECZNIE UŻYTECZNYCH	A	2	7								9
			B	20	23	4	31	8	31	26	12	15	170
	Z TEGO	NIEPOTWIERDZENIA GOTOWOŚCI DO PRACY I ODMOWA BEZ UZASADNIONEJ PRZYCZYNY PRZYJĘCIA PROPOZYCJI ODPOWIEDNIEJ PRACY LUB INNEJ FORMY POMOCY	A	208	14	30	47	12	30	18	88	32	479
B			2 093	150	207	270	93	336	237	519	235	4 176	
Z TEGO	DOBROWOLNEJ REZYGNACJI ZE STATUSU BEZROBOTNEGO	A	6	3	1	2		2	1	7	1	23	
		B	88	12	6	23	5	10	4	62	11	221	

Tabela nr 6

**ROZLICZENIE "NAPŁYWU - ODPLYWU" BEZROBOTNYCH W SZCZEGÓLNEJ SYTUACJI
NA RYNKU PRACY - DO 25 ROKU ŻYCIA - W MIESIĄCU WRZEŚNIU**

WYSZCZEGÓLNIENIE	JEDNOSTKA									RAZEM
	Piła	Białosłowie	Kaczory	Łobżenica	Miasteczko Krajeńskie	Szydłowo	Ujście	Wyrzysk	Wysoka	
A) WRZESIEŃ 2010R. B) NARASTAJĄCO OD POCZĄTKU ROKU										

NAPŁYW BEZROBOTNYCH W SZCZEGÓLNEJ SYTUACJI NA RYNKU PRACY

BEZROBOTNI ZAREJESTROWANI	A	196	20	29	56	14	29	25	78	23	470
	B	1 362	109	180	317	78	180	185	418	148	2 977
Z TEGO PO RAZ PIERWSZY	A	88	12	18	22	5	11	11	40	15	222
	B	517	45	82	109	24	65	90	159	67	1 158
PO RAZ KOLEJNY	A	108	8	11	34	9	18	14	38	8	248
	B	845	64	98	208	54	115	95	259	81	1 819

ODPLYW BEZROBOTNYCH W SZCZEGÓLNEJ SYTUACJI NA RYNKU PRACY

WYŁĄCZENI Z EWIDENCJI OGÓLEM	A	159	12	28	54	10	17	24	74	28	406
	B	1 379	115	190	311	88	191	202	421	159	3 056

Z TEGO Z PRZYCZYŃ

Z TEGO Z PRZYCZYŃ	Z TEGO	A	Z TEGO Z PRZYCZYŃ									B
			42	3	3	14	1	6	8	20	12	
PODJĘCIA PRACY	A	42	3	3	14	1	6	8	20	12	109	
	B	366	32	56	108	27	57	69	123	53	891	
NIESUBSYDIOWANEJ	A	36	3	2	13	1	5	7	20	12	99	
	B	325	29	53	98	21	49	60	115	52	802	
W TYM PRACY SEZONOWEJ	A											
	B											
SUBSYDIOWANEJ	A	6		1	1		1	1			10	
	B	41	3	3	10	6	8	9	8	1	89	
PRAC INTERWENCYJNYCH	A											
	B	1									1	
ROBÓT PUBLICZNYCH	A	1			1			1			3	
	B	1			1	3	1	2			8	
PODJĘCIA DZIAŁALNOŚCI GOSPODARCZEJ	A	3					1				4	
	B	11	1		3	1	2	2	5		25	
PODJĘCIA PRACY W RAMACH REFUNDACJI KOSZTÓW ZATRUDNIENIA BEZROBOTNEGO	A	2		1							3	
	B	27	2	3	6	2	5	5	3	1	54	
INNE	A											
	B	1									1	
ROZPOCZĘCIA SZKOLENIA	A	8		2	6	1	1		4	2	24	
	B	27	3	3	11	2	2	2	8	2	60	
ROZPOCZĘCIA STAŻU	A	39	3	6	9	3	5	6	18	2	91	
	B	189	27	37	62	17	28	41	75	20	496	
ROZPOCZĘCIA PRZYGOTOWANIA ZAWODOWEGO W MIEJSCU PRACY	A											
	B											
ROZPOCZĘCIE PRAC SPOŁECZNIE UŻYTECZNYCH	A		1								1	
	B	1	1		1	1	1	1			6	
NIEPOTWIERDZENIA GOTOWOŚCI DO PRACY i ODMOWA BEZ UZASADNIONEJ PRZYCZYNY PRZYJĘCIA PROPOZYCJI ODPOWIEDNIEJ PRACY LUB INNEJ FORMY POMOCY	A	65	4	15	23	5	5	10	31	12	170	
	B	636	48	90	117	38	98	86	195	81	1 389	
BEZROBOTNI, KTÓRZY UTRACILI STATUS OSOBY BĘDĄCEJ W SZCZEGÓLNEJ SYTUACJI NA RYNKU PRACY	A	6	1		1	1	1	2			12	
	B	88	7	8	17	3	4	11	17	8	163	

Tabela nr 6a

**ROZLICZENIE "NAPŁYWU - ODPŁYWU" BEZROBOTNYCH W SZCZEGÓLNEJ SYTUACJI
NA RYNKU PRACY - POWYŻEJ 50 ROKU ŻYCIA - W MIESIĄCU WRZEŚNIU**

WYSZCZEGÓLNIENIE A) WRZESIEŃ 2010R. B) NARASTAJĄCO OD POZĄTKU ROKU	JEDNOSTKA									RAZEM
	Piła	Białosłiwe	Kaczory	Łobżenica	Miasteczko Krajeńskie	Szydłowo	Ujście	Wyrzysk	Wysoka	

NAPŁYW BEZROBOTNYCH W SZCZEGÓLNEJ SYTUACJI NA RYNKU PRACY

BEZROBOTNI ZAREJESTROWANI	A	94	4	13	7	4	22	23	16	7	190
	B	761	60	68	66	30	121	80	162	46	1 395
Z TEGO PO RAZ PIERWSZY	A	14	1				2	4	1	1	23
	B	126	7	9	6	6	20	14	23	5	216
PO RAZ KOLEJNY	A	80	3	13	7	4	20	19	15	6	167
	B	635	53	59	60	24	101	66	139	41	1 178

ODPŁYW BEZROBOTNYCH W SZCZEGÓLNEJ SYTUACJI NA RYNKU PRACY

WYŁĄCZENI Z EWIDENCJI OGÓŁEM	A	88	10	11	5	6	23	13	26	6	188
	B	696	63	64	67	31	123	91	171	60	1 366

Z TEGO Z PRZYCZYŃ

Z TEGO Z PRZYCZYŃ	Z TEGO		A	29	1	4	2	3	6	5	5	3	58
			B	205	16	23	24	9	30	20	43	22	392
PODJĘCIA PRACY	NIESUBSYDIOWANEJ	A	26	1	3	2	3	5	4	4	3	51	
		B	176	16	18	19	6	21	14	29	20	319	
W TYM PRACY SEZONOWEJ	A												
	B												
SUBSYDIOWANEJ	A	3		1			1	1	1			7	
	B												
PRAC INTERWENCYJNYCH	A												
	B	4					3					7	
ROBÓT PUBLICZNYCH	A							1				1	
	B			3	3	2	1	4	8	2		23	
PODJĘCIA DZIAŁALNOŚCI GOSPODARCZEJ	A	2								1		3	
	B	10			2	1	3	1	1			18	
PODJĘCIA PRACY W RAMACH REFUNDACJI KOSZTÓW ZATRUDNIENIA BEZROBOTNEGO	A			1								1	
	B	8		1				1	3			13	
INNE	A	1					1					2	
	B	7		1			2		2			12	
ROZPOCZĘCIA SZKOLENIA	A	7		4			11	5	1			28	
	B	25	4	12	2	5	24	14	14	1		101	
ROZPOCZĘCIA STAŻU	A	4	1									5	
	B	36	6	1	3	2	6	1	6	2		65	
ROZPOCZĘCIA PRZYGOTOWANIA ZAWODOWEGO W MIEJSCU PRACY	A												
	B												
ROZPOCZĘCIE PRAC SPOŁECZNIE UŻYTECZNYCH	A	1	3									4	
	B	10	11	1	12	3	14	11	6	6		74	
NIEPOTWIERDZENIA GOTOWOŚCI DO PRACY i ODMOWA BEZ UZASADNIONEJ PRZYCZYNY PRZYJĘCIA PROPOZYCJI ODPOWIEDNIEJ PRACY LUB INNEJ FORMY POMOCY	A	34	4	3	3	3	6	2	16	3		74	
	B	323	22	23	23	8	40	34	79	27		579	
BEZROBOTNI, KTÓRZY UTRACILI STATUS OSOBY BĘDĄCEJ W SZCZEGÓLNEJ SYTUACJI NA RYNKU PRACY	A												
	B					1						1	

Tabela nr 6b

**ROZLICZENIE "NAPŁYWU - ODPŁYWU" BEZROBOTNYCH W SZCZEGÓLNEJ SYTUACJI
NA RYNKU PRACY - DŁUGOTRWALE BEZROBOTNI - W MIESIĄCU WRZEŚNIU**

WYSZCZEGÓLNIENIE A) WRZESIEŃ 2010R. B) NARASTAJĄCO OD POCZĄTKU ROKU	JEDNOSTKA									RAZEM
	Piła	Białostów	Kaczory	Łobżenica	Miasteczko Krajeńskie	Szydłowo	Ujście	Wyrzysk	Wysoka	

NAPŁYW BEZROBOTNYCH W SZCZEGÓLNEJ SYTUACJI NA RYNKU PRACY

BEZROBOTNI ZAREJESTROWANI	A	198	14	17	19	5	23	18	41	16	351
	B	1 254	124	104	157	49	157	123	299	107	2 374
Z TEGO PO RAZ PIERWSZY	A										
	B										
PO RAZ KOLEJNY	A	198	14	17	19	5	23	18	41	16	351
	B	1 254	124	104	157	49	157	123	299	107	2 374

ODPŁYW BEZROBOTNYCH W SZCZEGÓLNEJ SYTUACJI NA RYNKU PRACY

WYŁĄCZENI Z EWIDENCJI OGÓLEM	A	138	18	12	18	9	22	17	43	12	289
	B	1 093	102	99	168	48	175	159	286	112	2 242

Z TEGO Z PRZYCZYŃ

Z TEGO Z PRZYCZYŃ	Z TEGO	Z TEGO	Z TEGO Z PRZYCZYŃ								
			A	B	A	B	A	B	A	B	A
PODJĘCIA PRACY	A	44	1	3	8	4	6	7	11	1	85
	B	292	19	33	46	12	25	47	64	29	567
NIESUBSYDIOWANEJ	A	38	1	2	7	4	5	6	11	1	75
	B	258	18	26	36	7	14	38	49	19	465
W TYM PRACY SEZONOWEJ	A										
	B										
SUBSYDIOWANEJ	A	6		1	1		1	1			10
	B	34	1	7	10	5	11	9	15	10	102
PRAC INTERWENCYJNYCH	A										
	B	3				1	2				6
ROBÓT PUBLICZNYCH	A	1			1			1			3
	B	1		4	9	4	3	7	10	6	44
PODJĘCIA DZIAŁALNOŚCI GOSPODARCZEJ	A	3					1				4
	B	14	1	1	1		4		3	2	26
PODJĘCIA PRACY W RAMACH REFUNDACJI KOSZTÓW ZATRUDNIENIA BEZROBOTNEGO	A	2		1							3
	B	12		1			2	1	2	1	19
INNE	A										
	B	4		1				1		1	7
ROZPOCZĘCIA SZKOLENIA	A	8		2		2	6	2	3	1	24
	B	38	5	10	3	6	24	9	21	4	120
ROZPOCZĘCIA STAŻU	A	14	3	2	1	1	1	3	5	2	32
	B	96	13	6	14	6	14	12	30	8	199
ROZPOCZĘCIA PRZYGOTOWANIA ZAWODOWEGO W MIEJSCU PRACY	A										
	B										
ROZPOCZĘCIE PRAC SPOŁECZNIE UŻYTECZNYCH	A	2	5								7
	B	14	16	3	27	6	21	23	8	9	127
NIEPOTWIERDZENIA GOTOWOŚCI DO PRACY i ODMOWA BEZ UZASADNIONEJ PRZYCZYNY PRZYJĘCIA PROPOZYCJI ODPOWIEDNIEJ PRACY LUB INNEJ FORMY POMOCY	A	60	7	5	8	2	8	5	21	8	124
	B	443	41	40	66	17	87	63	133	58	948
BEZROBOTNI, KTÓRZY UTRACILI STATUS OSOBY BĘDĄCEJ W SZCZEGÓLNEJ SYTUACJI NA RYNKU PRACY	A										
	B	2		1					1	1	5

Tabela nr 7

OFERTY PRACY

Wyszczególnienie		Zgłoszone w miesiącu sprawozdawczym				W końcu miesiąca sprawozdawczego		
		razem	z rubr. 1 dotyczące pracy			razem	w tym nie -wykorzystane dłużej niż 1 miesiąc	
			subsydiowanej	z sektora publicznego	sezonowej			
		1	2	3	4	5	6	
Ogółem	01	263	74	34	146	276	113	
z ogółem	staże	02	35	35	16	x	22	1
	miejsca przygotowania zawodowego	03	0	0	0	x	0	0
	prace społecznie użyteczne	04	1	1	1	x	1	1
	dla niepełnosprawnych	05	11	7	0	4	9	1
	dla osób w okresie do 12 miesięcy od dnia ukończenia nauki	06	59	59	26	0	0	0

Tabela 9

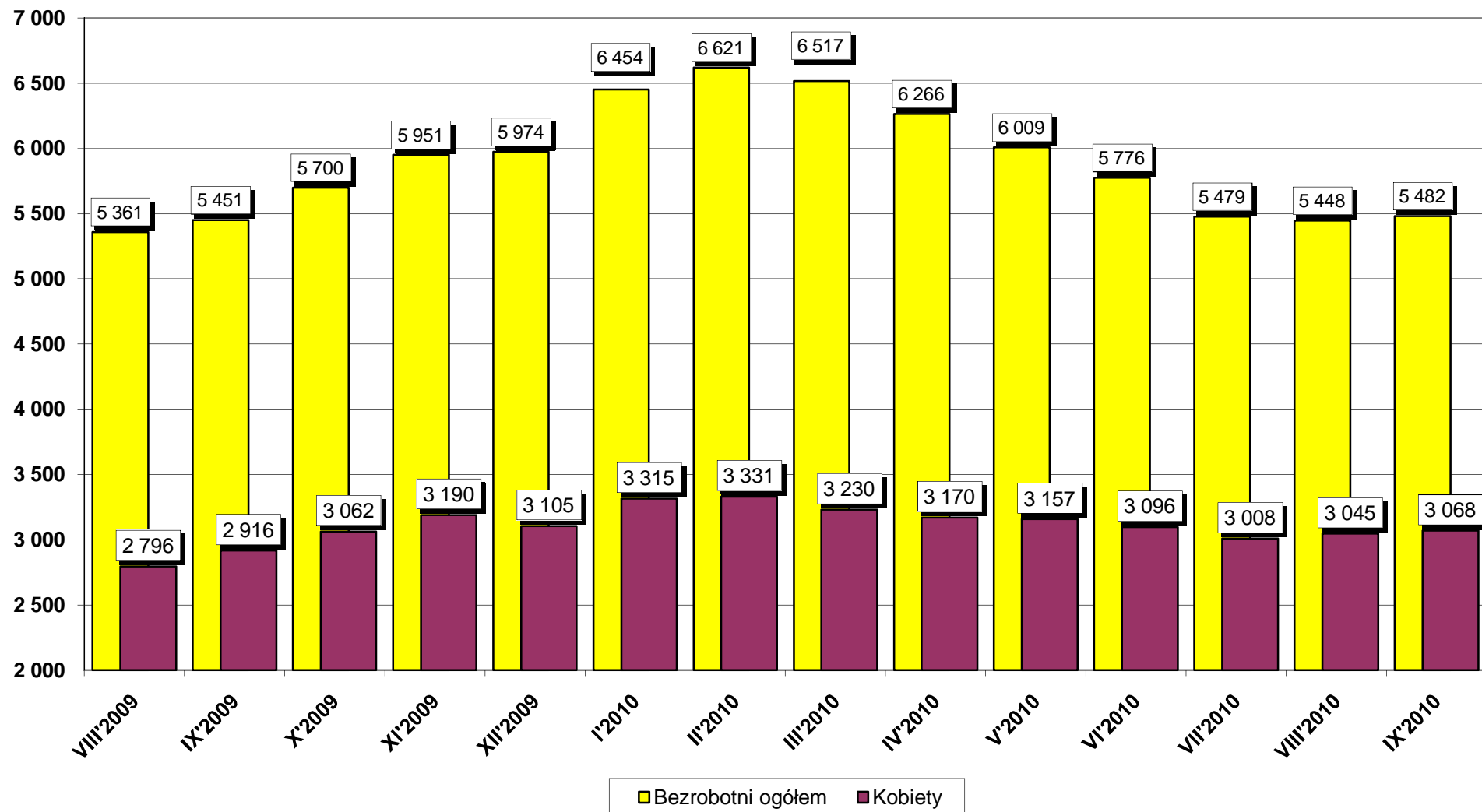
Bezrobotni wg czasu pozostawania bez pracy, wieku, poziomu wykształcenia i stażu pracy

Stan w końcu miesiąca WRZEŚNIA 2010r.

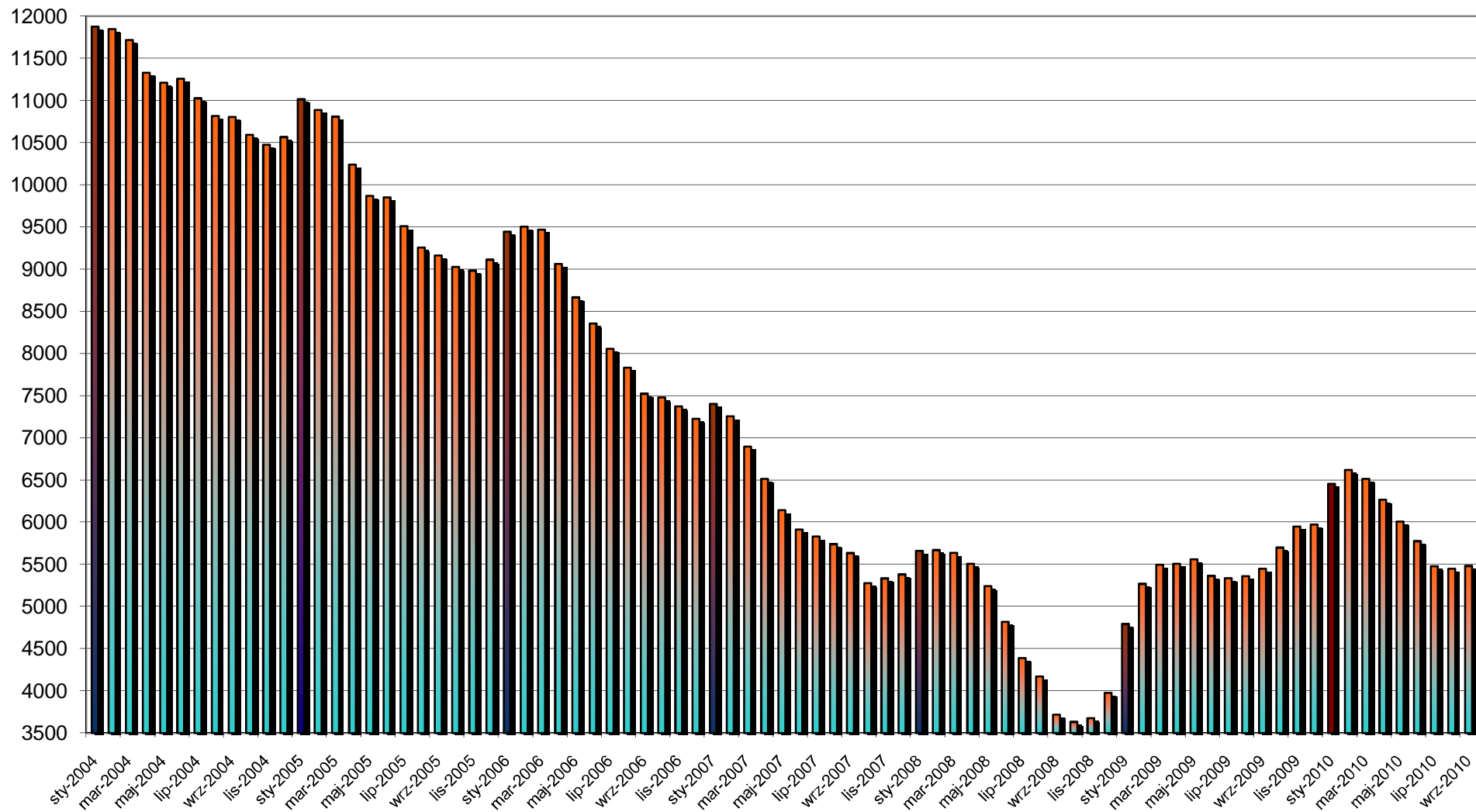
1. Bezrobotni ogółem

Wyszczególnienie			Liczba bezrobotnych razem	z tego według czasu pozostawania bez pracy						Liczba bezrobotnych kobiet razem	z tego według czasu pozostawania bez pracy					
				w miesiącach							w miesiącach					
				do 1	1-3	3-6	6-12	12-24	pow. 24		do 1	1-3	3-6	6-12	12-24	pow. 24
			1	2	3	4	5	6	7	8	9	10	11	12	13	14
Czas pozostawania bez pracy w miesiącach	do 1	01	1140	1140						602	602					
	1-3	02	1196		1196					663		663				
	3-6	03	937			937				501			501			
	6-12	04	1295				1295			731				731		
	12-24	05	701					701		433					433	
	pow. 24	06	213						213	138						
Wiek	18-24	07	1212	404	341	172	203	84	8	691	209	187	102	130	56	7
	25-34	08	1632	339	376	309	365	190	53	985	198	211	176	223	138	39
	35-44	09	1015	162	185	168	264	175	61	591	80	108	82	154	120	47
	45-54	10	1158	177	220	218	323	172	48	635	93	128	110	180	93	31
	55-59	11	397	53	63	60	119	69	33	166	22	29	31	44	26	14
	60-64 lata	12	68	5	11	10	21	11	10							
Wykształcenie	wyższe	13	522	119	143	91	103	53	13	338	87	96	60	60	29	6
	policealne i średnie zawodowe	14	1414	273	315	257	338	177	54	884	149	183	165	225	123	39
	średnie ogólnokształcące	15	466	118	123	75	94	48	8	332	90	82	48	71	34	7
	zasadnicze zawodowe	16	1566	353	286	284	407	178	58	725	155	134	121	190	92	33
	gimnazjalne i poniżej	17	1514	277	329	230	353	245	80	789	121	168	107	185	155	53
Staż pracy ogółem	do 1 roku	18	657	153	155	93	137	85	34	427	93	100	59	92	61	22
	1-5	19	1199	281	254	216	269	140	39	695	151	140	112	171	92	29
	5-10	20	775	145	170	151	173	106	30	435	68	92	81	92	80	22
	10-20	21	934	143	176	161	275	138	41	517	72	92	81	158	82	32
	20-30	22	703	107	129	131	204	102	30	328	50	68	62	102	35	11
	30 i więcej	23	202	38	29	40	68	16	11	68	15	9	17	18	7	2
	bez stażu	24	1012	273	283	145	169	114	28	598	153	162	89	98	76	20
Ogółem	25	5482	1140	1196	937	1295	701	213	3068	602	663	501	731	433	138	

**WYKRES 1. LICZBA BEZROBOTNYCH W POWIECIE PILSKIM
(stan na koniec miesiąca)**



**Wykres 2. Bezrobotni zarejestrowani ogółem na koniec miesiąca
w okresie styczeń 2004 - wrzesień 2010**



Wykres 3. Liczba osób bezrobotnych, liczba bezrobotnych z prawem do zasiłku, procentowy udział osób z prawem do zasiłku w ogóle bezrobotnych

