

**POWIATOWY URZĄD PRACY
W PIŁE**

BIULETYN INFORMACYJNY

ZA CZERWIEC 2021 R.

PIŁA, LIPIEC 2021 R.

Dane statystyczne zawarte w niniejszej informacji zamieszczone są na stronie internetowej:

<http://pila.praca.gov.pl>

1. Zmiany w stanie i strukturze bezrobocia

W Powiatowym Urzędzie Pracy w Pile na koniec czerwca 2021 roku zarejestrowane było 2.949 osób bezrobotnych, w tym 1.645 kobiet. W porównaniu z poprzednim miesiącem bezrobocie w powiecie pilskim spadło o 54 osoby, tj. o 1,8%, natomiast w odniesieniu do końca czerwca 2020 r. było wyższe o 70 osób, tj. o 2,4%.

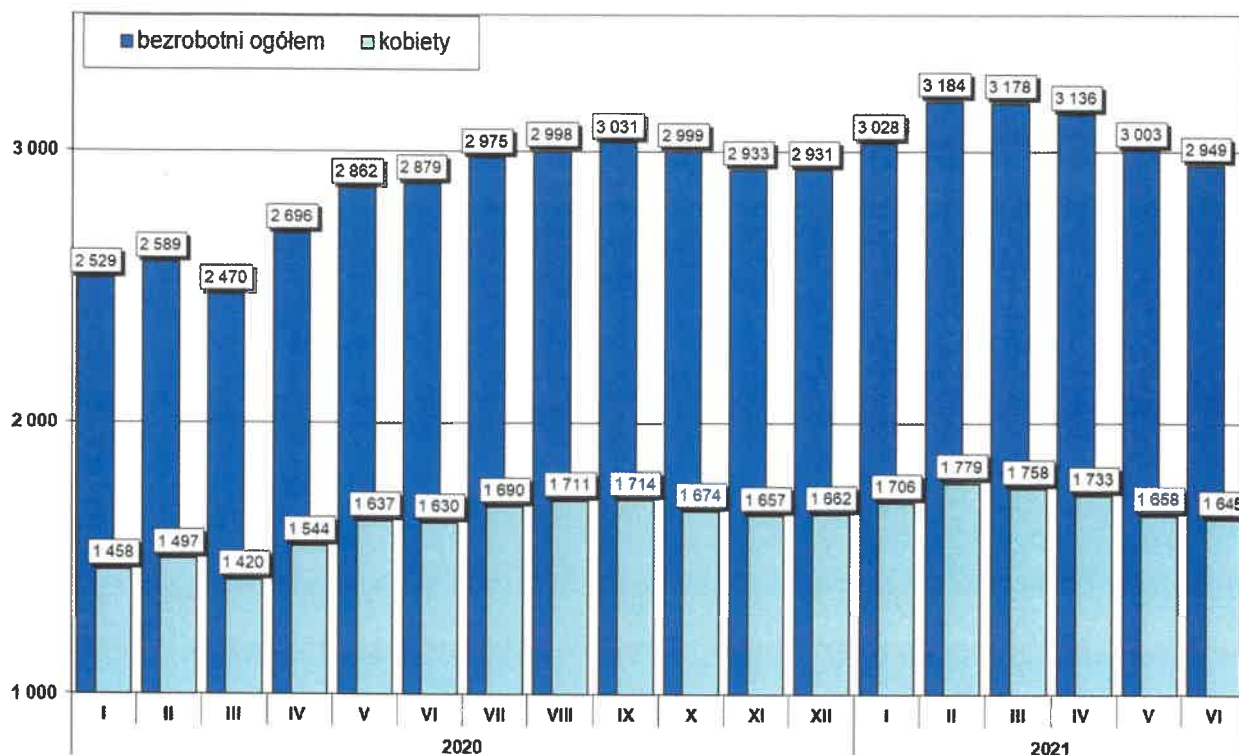
W stosunku do maja 2021r., nastąpił spadek liczby osób bezrobotnych w 9 jednostkach administracyjnych powiatu, tj.:

- | | |
|------------------------------|--------------------------|
| 1. gm. Białosłiwie | – o 7 osób, tj. o 5,5%, |
| 2. mig. Ujście | – o 8 osób, tj. o 4,5%, |
| 3. gm. Kaczory | – o 6 osób, tj. o 4,3%, |
| 4. mig. Wysoka | – o 6 osób, tj. o 3,8%, |
| 5. gm. Szydłowo | – o 6 osób, tj. o 3,0%, |
| 6. gm. Miasteczko Krajeńskie | – o 1 osobę, tj. o 1,9%, |
| 7. mig. Łobżenica | – o 3 osoby, tj. o 1,4%, |
| 8. mig. Wyrzysk | – o 4 osoby, tj. o 1,2%, |
| 9. m. Piła | – o 13 osób, tj. o 0,8%. |

W poniższej tabeli przedstawiono zmianę liczby osób bezrobotnych oraz jej dynamikę w stosunku do poprzedniego miesiąca i analogicznego miesiąca w poprzednim roku.

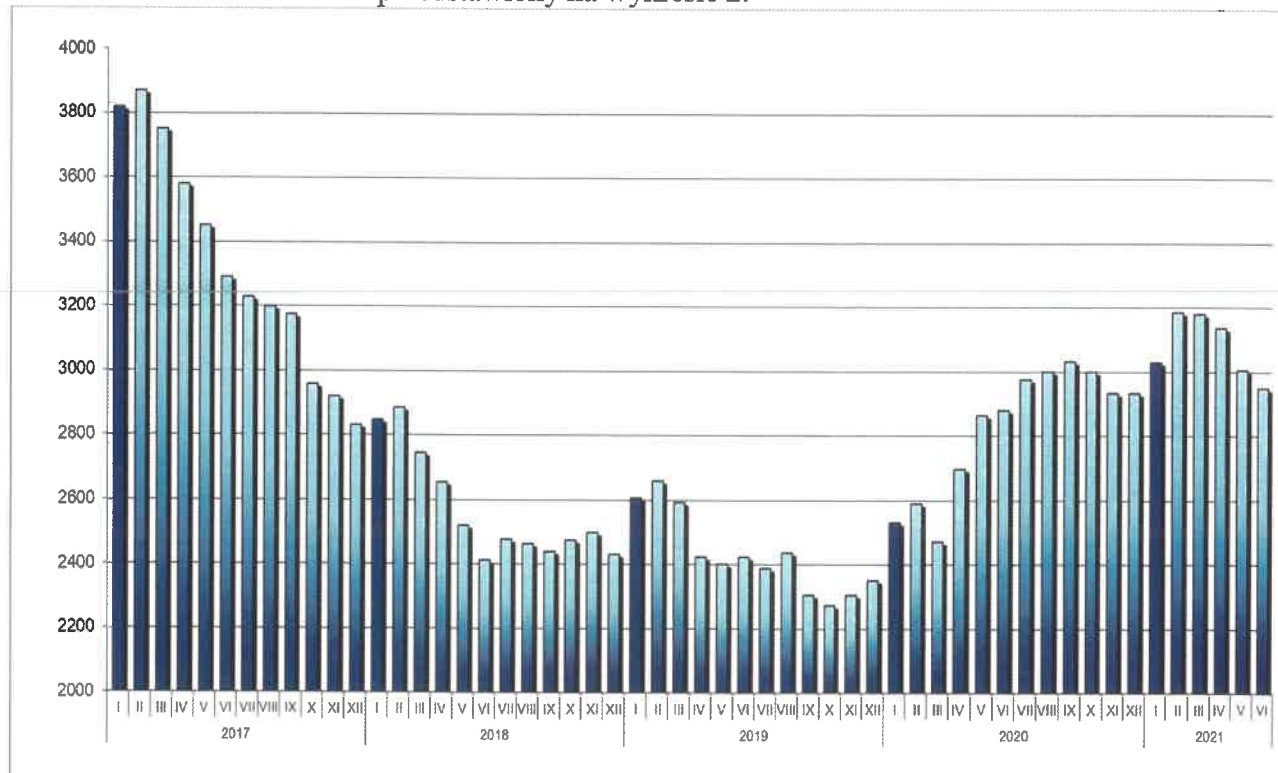
Jednostka	Liczba zarejestrowanych osób bezrobotnych			Różnica			
	30.06.2021r.	31.05.2021r.	30.06.2020r.	30.06.2021 r. / 31.05.2021 r.		30.06.2021 r. / 30.06.2020 r.	
				w liczbach	dynamika	w liczbach	dynamika
miasto Piła	1570	1583	1552	-13	99,2	18	101,2
gmina Białosłiwie	121	128	95	-7	94,5	26	127,4
gmina Kaczory	133	139	129	-6	95,7	4	103,1
miasto i gmina Łobżenica	214	217	207	-3	98,6	7	103,4
gmina Miasteczko Krajeńskie	51	52	41	-1	98,1	10	124,4
gmina Szydłowo	194	200	189	-6	97,0	5	102,6
miasto i gmina Ujście	170	178	154	-8	95,5	16	110,4
miasto i gmina Wyrzysk	342	346	352	-4	98,8	-10	97,2
miasto i gmina Wysoka	154	160	160	-6	96,3	-6	96,3
RAZEM powiat pilski	2949	3003	2879	-54	98,2	70	102,4

Zmiany w poziomie bezrobocia zostały przedstawione na wykresie poniżej.



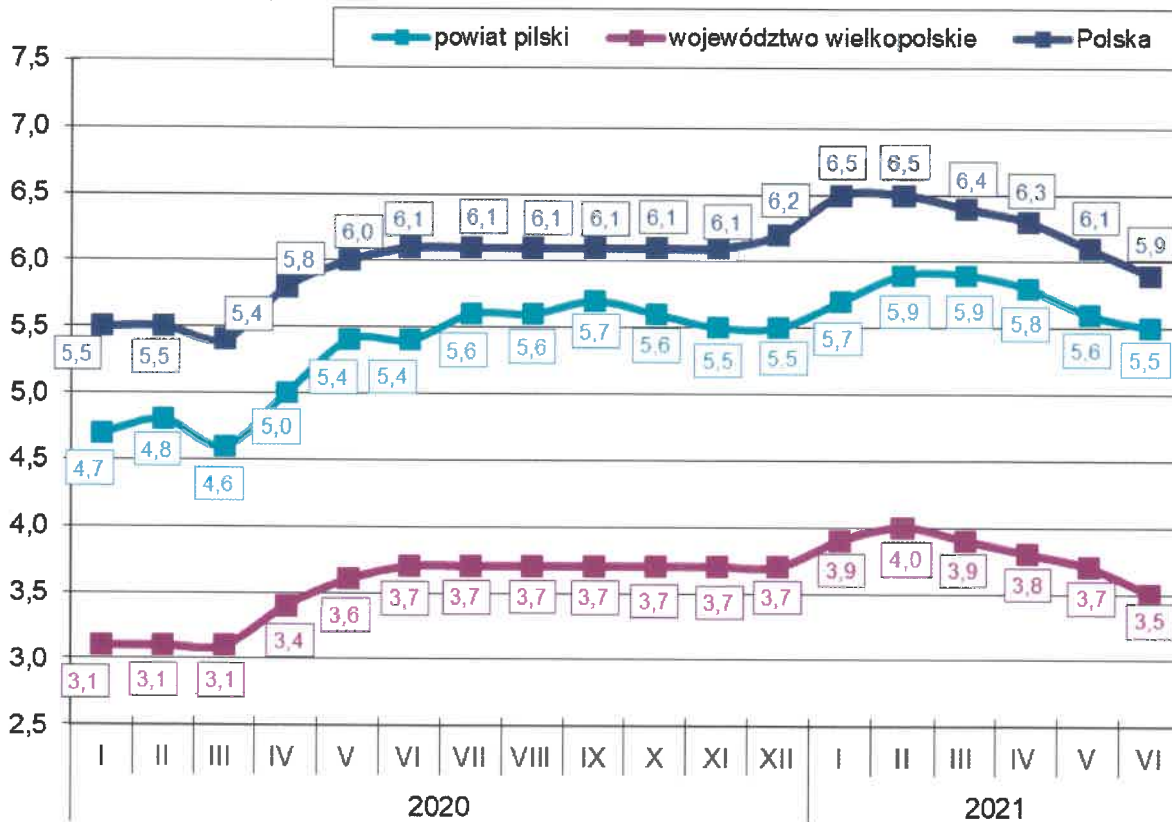
Wykres 1. Liczba zarejestrowanych osób bezrobotnych w powiecie pilskim (stan na koniec miesiąca)

Natomiast poziom bezrobocia w powiecie pilskim w okresie od stycznia 2017 roku do czerwca 2021 roku został przedstawiony na wykresie 2.



Wykres 2. Poziom bezrobocia w powiecie pilskim w okresie od stycznia 2017 roku do czerwca 2021 roku.

Stopa bezrobocia na koniec czerwca 2021r. wyniosła w powiecie pilskim 5,5%, w województwie wielkopolskim 3,5% i w kraju 5,9%. Na wykresie poniżej przedstawiono stopę bezrobocia w powiecie pilskim, województwie wielkopolskim oraz w kraju na koniec poszczególnych miesięcy.



Wykres 3. Stopa bezrobocia w powiecie pilskim, województwie wielkopolskim i w kraju.

Stopa bezrobocia na koniec czerwca 2021r. w porównaniu z końcem maja 2021r. w kraju oraz w województwie wielkopolskim spadła o 0,2 punkty procentowe, natomiast w powiecie pilskim spadła o 0,1 punkt procentowy.

Wskaźnik bezrobocia rejestrowanego na koniec czerwca br. w powiecie pilskim ukształtował się na poziomie 3,6% (wg liczby bezrobotnych na koniec czerwca 2021 roku i liczby ludności w wieku produkcyjnym wg stanu na koniec grudnia 2019 r. - najbardziej aktualne dane statystyczne). Ponadto w jednostkach administracyjnych powiatu pilskiego wskaźnik bezrobocia rejestrowanego wyniósł:

- | | |
|------------------------------|---------|
| 1. gm. Białośliwie | – 4,0%, |
| 2. mig. Wyrzysk | – 4,0%, |
| 3. mig. Wysoka | – 3,9%, |
| 4. mig. Łobżenica | – 3,6%, |
| 5. mig. Ujście | – 3,4%, |
| 6. m. Piła | – 3,4%, |
| 7. gm. Szydłowo | – 3,3%, |
| 8. gm. Kaczory | – 2,7%, |
| 9. gm. Miasteczko Krajeńskie | – 2,6%. |

W populacji osób bezrobotnych przeważały kobiety – ich liczba na koniec czerwca 2021r. wyniosła 1.645 osób, tj. 55,8% ogółu. W porównaniu z końcem czerwca 2020 roku, liczba kobiet była wyższa o 15 osób, tj. o 0,9%.

Najniższy odsetek bezrobotnych kobiet odnotowany został w gminie Piła – 52,9% oraz gminie Miasteczko Krajeńskie – 52,9%. Najwyższy odsetek bezrobotnych kobiet zanotowano w gminie Wyrzysk 61,4% oraz w gminie Wysoka – 61,0%. W pozostałych gminach powiatu udział bezrobotnych kobiet do ogółu bezrobotnych wyniósł: w gminie Kaczory – 54,1%, w gminie Ujście – 55,9%, w gminie Szydłowo – 58,8%, w gminie Białosławie – 59,5%, oraz w gminie Łobżenica – 60,7%.

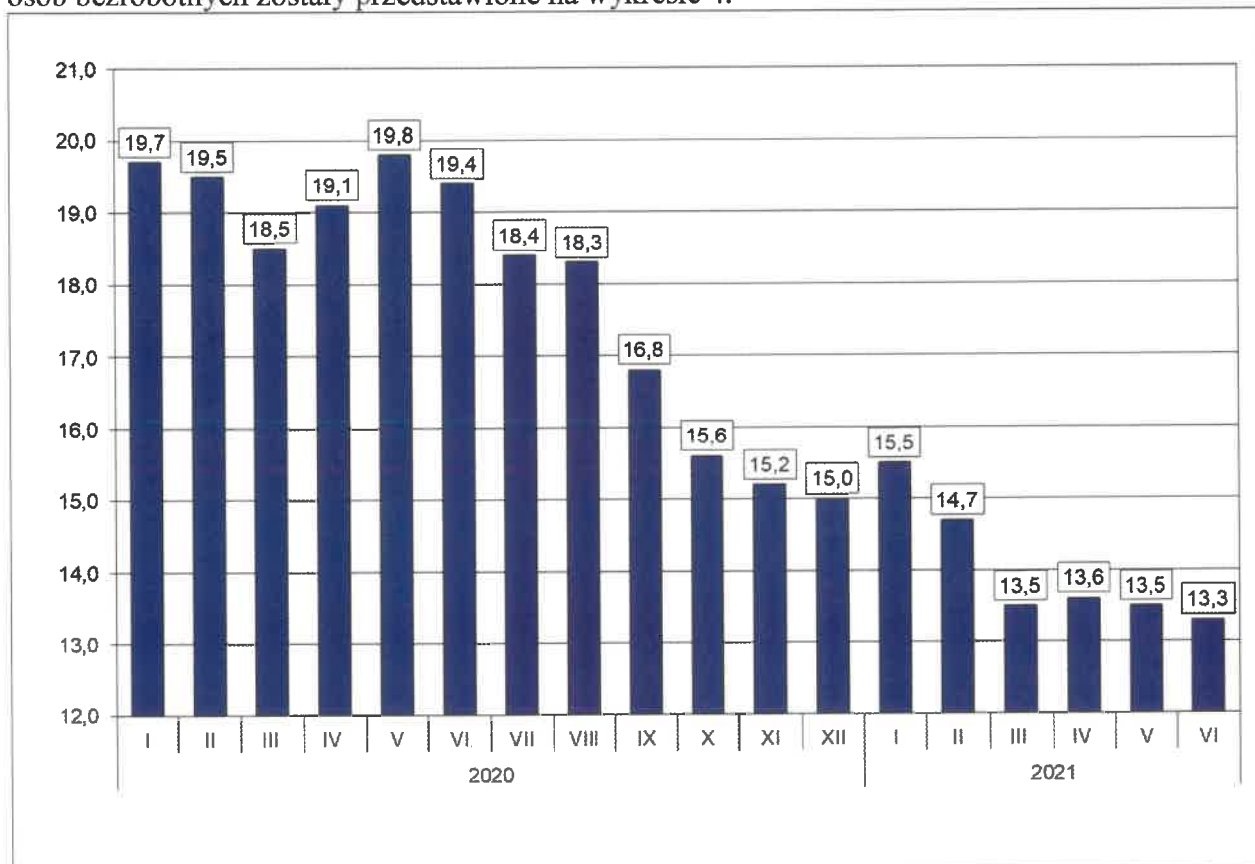
W poszczególnych jednostkach administracyjnych powiatu liczba kobiet, które po urodzeniu dziecka nie podjęły zatrudnienia przedstawiała się następująco:

Lp.	Gmina	Liczba kobiet zarejestrowanych na koniec 30.06.2021 r.	Liczba kobiet, które nie podjęły zatrudnienia po urodzeniu dziecka na koniec 30.06.2021 r.	% udział kobiet, które nie podjęły zatrudnienia (...) do zarejestrowanych kobiet
1.	Piła	831	247	29,7
2.	Białosławie	72	19	26,4
3.	Kaczory	72	24	33,3
4.	Łobżenica	130	57	43,8
5.	Miasteczko Krajeńskie	27	9	33,3
6.	Szydłowo	114	29	25,4
7.	Ujście	95	31	32,6
8.	Wyrzysk	210	68	32,4
9.	Wysoka	94	23	24,5
	Ogółem	1645	507	30,8

Na koniec czerwca 2021r. zarejestrowanych było 507 kobiet, które po urodzeniu dziecka nie podjęły zatrudnienia, tj. 30,8% ogółu zarejestrowanych kobiet.

Na koniec czerwca 2021 r. prawo do zasiłku dla bezrobotnych posiadały 393 osoby, tj. 13,3% zarejestrowanych. W porównaniu do poprzedniego miesiąca wskaźnik ten spadł o 0,2 punkty procentowe, natomiast w odniesieniu do końca czerwca 2020r. był niższy o 6,1 punktów procentowych.

Zmiany wysokości udziału osób z prawem do zasiłku w ogólnej liczbie zarejestrowanych osób bezrobotnych zostały przedstawione na wykresie 4.



Wykres 4. Udział osób z prawem do zasiłku w ogólnej liczbie zarejestrowanych osób bezrobotnych na koniec miesiąca.

W okresie analizowanego miesiąca w Powiatowym Urzędzie Pracy w Pile zarejestrowało się 296 osób, w tym 159 kobiet. W porównaniu z czerwcem 2020r. „napływ” do bezrobocia był niższy o 9 osób, tj. o 3,0%.

Szczegółowe informacje dotyczące osób nowo zarejestrowanych z podziałem na poszczególne gminy powiatu pilskiego zostały przedstawione w załączonej tabeli 3 i 3a.

Spośród osób nowo zarejestrowanych 248 pracowało zawodowo przed nabyciem statusu bezrobotnego – stanowili oni 83,8% „napływu” do bezrobocia. Porównując z analogicznym okresem 2020 roku, udział osób poprzednio pracujących wśród nowo zarejestrowanych był niższy o 3,7 punktu procentowego.

Udział podstawowych grup bezrobotnych wśród osób nowo zarejestrowanych oraz wśród ogólnej liczby osób bezrobotnych na koniec czerwca 2021 r. przedstawiał się następująco:

Podstawowe grupy osób bezrobotnych	Udział wśród osób nowo zarejestrowanych w czerwcu 2021r.(%)	Udział wśród ogółu zarejestrowanych na koniec czerwca 2021r. (%)
Kobiety	53,7	55,8
osoby poprzednio pracujące	83,8	86,9
– w tym zwolnione z przyczyn dot. zakładu pracy	1,0	1,6
osoby z prawem do zasiłku	27,4	13,3
osoby zamieszkałe na wsi	34,5	35,0
osoby w okresie do 12 miesięcy od dnia ukończenia nauki	4,1	1,2
bez kwalifikacji zawodowych	25,7	30,1
bez doświadczenia zawodowego	22,6	19,3

Dokładne informacje o poszczególnych kategoriach zarejestrowanych osób – podane w liczbach bezwzględnych – przedstawiają załączone tabele nr 1, 2.

Wśród osób, które zarejestrowały się w Urzędzie w czerwcu 2021r., 54 zarejestrowało się po raz pierwszy, a 242 po raz kolejny, co stanowiło odpowiednio: 18,2% i 81,8% spośród ogółu osób nowo zarejestrowanych. W analogicznym okresie 2020 roku wskaźniki te wyniosły odpowiednio: 19,0% oraz 81,0%.

Ponadto 34,5% (102 osoby) nowych rejestracji stanowili mieszkańcy wsi – o 1,7 punktów procentowych więcej aniżeli w 2020 roku.

Udziały osób bezrobotnych będących w szczególnej sytuacji na rynku pracy w ogólnej liczbie zarejestrowanych osób bezrobotnych oraz wśród osób nowo zarejestrowanych przedstawiono w tabeli poniżej.

Wyszczególnienie	Udział wśród osób nowo zarejestrowanych w czerwcu 2021r. (%)	Udział wśród ogółu zarejestrowanych na koniec czerwca 2021r. (%)
do 30. roku życia	36,8	25,0
do 25. roku życia	19,9	11,8
długotrwale bezrobotne	32,4	41,8
powyżej 50. roku życia	19,9	26,8
korzystające ze świadczeń z pomocy społecznej	0,0	0,2
posiadające co najmniej jedno dziecko do 6 roku życia	14,2	18,5
posiadające co najmniej jedno dziecko niepełnosprawne do 18 roku życia	0,0	0,2
niepełnosprawni	9,5	7,2

W czerwcu 2021r. z ewidencji bezrobotnych Powiatowego Urzędu Pracy w Pile wyłączono 350 osób (w tym 172 kobiety) – o 62 osoby, tj. o 21,5% więcej aniżeli w czerwcu 2020r. Najwięcej osób bezrobotnych wyłączono w mieście Pila – 175 osób. W pozostałych jednostkach administracyjnych powiatu wyłączono w: Wyrzysku – 40 osób, Ujściu – 29 osób, Szydłowie – 22 osoby, Łobzenicy – 20 osób, Kaczorach – 20 osób, Wysokiej – 19 osób, Białośliwiu – 17 osób i Miasteczku Krajeńskim – 8 osób.

Szczegółowe informacje dotyczące osób wyłączonych z ewidencji Powiatowego Urzędu Pracy w Pile, w podziale na gminy, przedstawiono w załączonej tabeli nr 4, natomiast rozliczenie „napływu” i „odpływu” osób do 30. roku życia, w tym do 25. roku życia, powyżej 50. roku życia oraz osób długotrwale bezrobotnych, w podziale na gminy, przedstawiają tabele nr 5, 5a, 5b i 5c.

Szczegółowe informacje dotyczące „napływu” i „odpływu” na terenie poszczególnych gmin powiatu pilskiego w czerwcu 2021 r. przedstawia poniższa tabela.

Lp.	Gmina	Napływ			Odpływ		
		Liczba osób bezrobotnych ogółem	w tym kobiet	% udział	Liczba osób bezrobotnych ogółem	w tym kobiet	% udział
1.	Pila	162	86	53,1	175	78	44,6
2.	Białośliwie	10	6	60,0	17	10	58,8
3.	Kaczory	14	7	50,0	20	13	65,0
4.	Łobzenica	17	5	29,4	20	8	40,0
5.	Miasteczko Krajeńskie	7	2	28,6	8	7	87,5
6.	Szydłowo	16	7	43,8	22	8	36,4
7.	Ujście	21	15	71,4	29	15	51,7
8.	Wyrzysk	36	23	63,9	40	20	50,0
9.	Wysoka	13	8	61,5	19	13	68,4
	Powiat pilski	296	159	53,7	350	172	49,1

Spośród ogółu wyłączonych, najwięcej osób, bo 186 (53,1%) wyrejestrowano z powodu podjęcia pracy, z czego:

- pracy niesubsydiowanej – 149 osób, tj. 80,1%,
- pracy subsydiowanej – 37 osób, tj. 19,9%.

Pozostałe 164 osoby (46,9%) wyłączono, z powodu:

- rozpoczęcia stażu – 30 osób, tj. 8,6%,
- rozpoczęcia szkolenia – 22 osoby, tj. 6,3%,
- rozpoczęcia prac społecznie użytecznych – 2 osoby, tj. 0,6%,
- niepotwierdzenia gotowości do podjęcia pracy – 39 osób, tj. 11,1%,
- odmowy bez uzasadnionej przyczyny przyjęcia propozycji odpowiedniej pracy lub innej formy pomocy – 4 osoby, tj. 1,1%,
- dobrowolnej rezygnacji ze statusu bezrobotnego – 18 osób, tj. 5,1%,
- osiągnięcia wieku emerytalnego – 4 osoby, tj. 1,1%,
- nabycia praw emerytalnych lub rentowych – 1 osobę, tj. 0,3%,
- nabycia praw do świadczenia przedemerytalnego – 2 osoby, tj. 0,6%,
- innych – 42 osoby, tj. 12,0% ogółu wyłączonych.

W czerwcu 2021r. aktywnymi formami przeciwdziałania bezrobociu objęto 91 osób.

W okresie analizowanego miesiąca do Urzędu zgłoszono 388 wolnych miejsc pracy i miejsc aktywizacji zawodowej, tj. o 250 więcej aniżeli w czerwcu 2020r. i o 159 więcej niż w maju 2021r. Spośród wszystkich wolnych miejsc pracy, 335 dotyczyło zatrudnienia lub innej pracy zarobkowej (w tym 28 – pracy subsydiowanej), a 53 dotyczyło miejsca aktywizacji zawodowej. 307 wolnych miejsc pracy (79,1%) dotyczyło pracy niesubsydiowanej, a 81 (20,9%) pracy subsydiowanej. Ponadto 54 wolnych miejsc dotyczyło propozycji zatrudnienia/innej pracy zarobkowej lub aktywizacji zawodowej w sektorze publicznym. Spośród wolnych miejsc ogółem 6 skierowanych było dla osób z niepełnosprawnościami.

Szczegółowe informacje dotyczące wolnych miejsc pracy i miejsc aktywizacji zawodowej zostały przedstawione w załączonej tabeli nr 6.

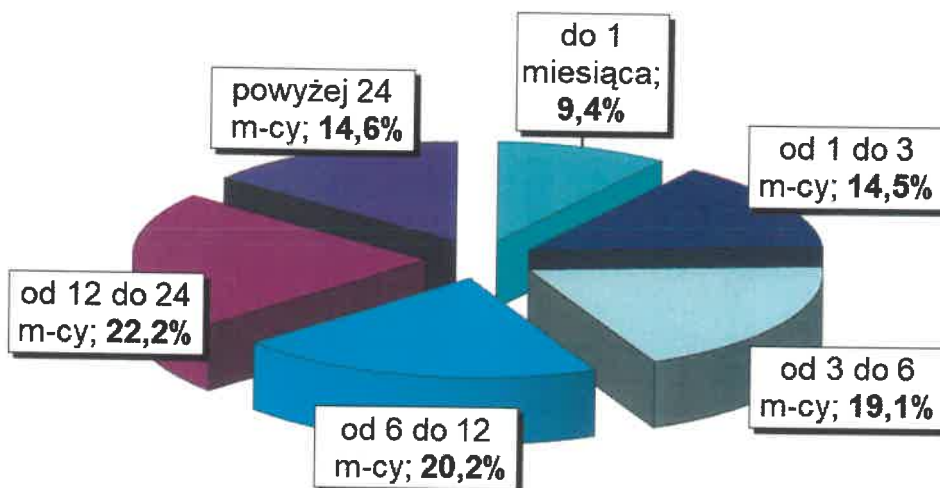
W czerwcu 2021 r. Poczta Polska S.A. zgłosiła zwolnienie 17 pracowników na podstawie ustawy o szczególnych zasadach rozwiązywania z pracownikami stosunków pracy z przyczyn niedotyczących pracowników.

Na koniec czerwca 2021 roku w Powiatowym Urzędzie Pracy w Pile zarejestrowanych było 46 osób zwolnionych z przyczyn niedotyczących pracowników, tj. o 42 osoby (47,7%) mniej aniżeli na koniec czerwca 2020r.

2. Charakterystyka populacji bezrobotnych

Analizując populację zarejestrowanych osób bezrobotnych pod względem czasu pozostawania bez pracy można zauważyć, że na koniec czerwca br. najliczniejszą grupę stanowiły osoby pozostające bez pracy od 12 do 24 miesięcy – 656 osób, tj. 22,2% ogółu. Liczną była również grupa osób pozostających bez pracy od 6 do 12 miesięcy – 595 osób, tj. 20,2%. Najmniej liczną grupę stanowiły osoby pozostające bez pracy do 1 miesiąca – 277 osób, tj. 9,4% ogółu.

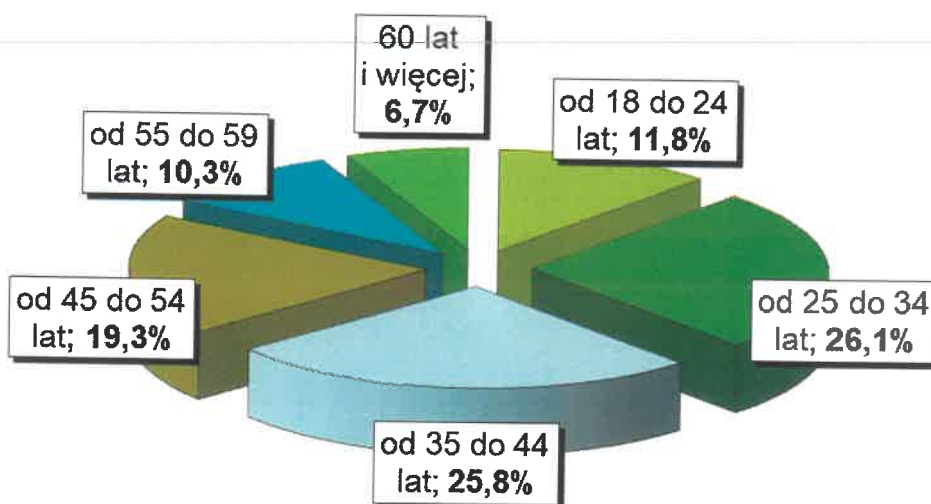
Na wykresie 5. przedstawiono strukturę osób bezrobotnych ze względu na czas pozostawania bez pracy.



Wykres 5. Struktura osób bezrobotnych według czasu pozostawania bez pracy – stan na koniec czerwca 2021 r.

Biorąc pod uwagę wiek osób bezrobotnych należy wskazać, że najwięcej zarejestrowanych mieściło się w przedziale wiekowym od 25 do 34 roku życia – 768 osób, tj. 26,1% ogółu. Liczną była również grupa osób z przedziału od 35 do 44 lat – 762 osoby, tj. 25,8% ogółu. Najmniej liczne grupy wiekowe stanowiły osoby z przedziału od 55 do 59 lat – 303 osoby, tj. 10,3% ogółu oraz od 60 lat i więcej – 198 osób, tj. 6,7% ogółu.

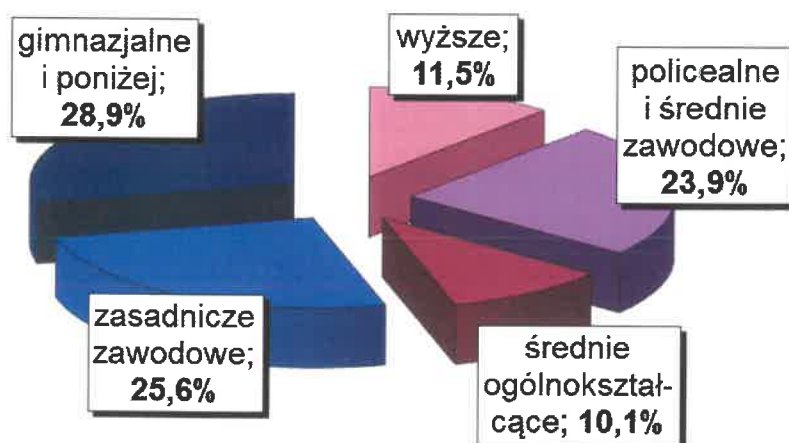
Na wykresie poniżej przedstawiono strukturę osób bezrobotnych ze względu na wiek.



Wykres 6. Struktura osób bezrobotnych według wieku – stan na koniec czerwca 2021 r.

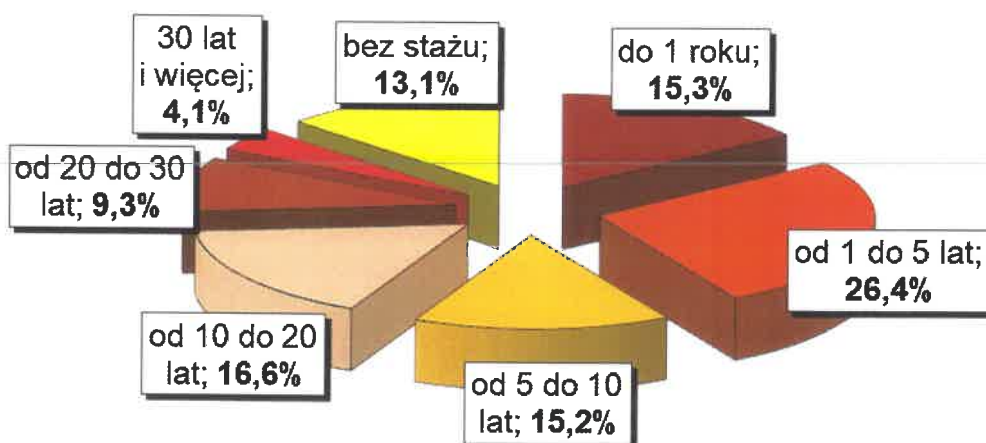
Charakteryzując osoby bezrobotne pod względem posiadanego wykształcenia należy podkreślić, że najliczniejsza była grupa osób posiadających wykształcenie gimnazjalne i poniżej – 851 osób, tj. 28,9% ogółu. Bardzo liczna była również grupa osób z wykształceniem zasadniczym zawodowym – 756 osób, tj. 25,6% ogółu oraz z wykształceniem na poziomie policealnym i średnim zawodowym – 706 osób, tj. 23,9% ogółu. Wyższe wykształcenie posiadało 340 osób, tj. 11,5% ogółu, natomiast najmniej osób posiadało wykształcenie średnie ogólnokształcące – 296 osób, tj. 10,1% ogółu.

Na poniższym wykresie została przedstawiona struktura osób bezrobotnych ze względu na posiadane wykształcenie.



Wykres 7. Struktura osób bezrobotnych według wykształcenia – stan na koniec czerwca 2021 r.

Pod względem posiadanego stażu pracy, najliczniejszą grupę stanowiły osoby ze stażem od 1 do 5 lat – 780 osób, tj. 26,4% ogółu. Liczna była również grupa osób ze stażem od 10 do 20 lat – 489 osób, tj. 16,6% ogółu. Najmniej osób posiadało staż pracy od 20 do 30 lat – 275 osób, tj. 9,3% oraz ponad 30 lat stażu pracy – 120 osób, tj. 4,1% ogółu. Na wykresie 8. przedstawiono strukturę osób bezrobotnych ze względu na staż pracy.



Wykres 8. Struktura osób bezrobotnych według stażu pracy – stan na koniec czerwca 2021 r.

Szczegółowe dane dotyczące liczby osób bezrobotnych według czasu pozostawania bez pracy, wieku, poziomu wykształcenia oraz stażu pracy, przedstawiono w załączonej tabeli nr 8.

3. Działania Urzędu na powiatowym rynku pracy.

W czerwcu 2021r. doradcy zawodowi w Powiatowym Urzędzie Pracy w Pile świadczyli 36 usług z tego:

- 32 dla osób bezrobotnych,
- 4 dla osób niezarejestrowanych.

Liczba wizyt osób korzystających z usług doradców zawodowych

Lp.	Rodzaj usługi	Liczba wizyt osób:		
		bezrobotnych	poszukujących pracy	niezarejestrowanych
1.	porada indywidualna	31	0	0
2.	indywidualna informacja zawodowa	1	0	4
3.	grupowa informacja zawodowa	0	0	0
4.	porada grupowa	0	0	0

W czerwcu 2021 r. nawiązano współpracę z 12 nowymi partnerami.

W czerwcu br. tut. Urząd dysponował nowymi ofertami pracy na 335 stanowisk, w tym 90 stanowisk pozyskanych z inicjatywy pośrednika pracy oraz 245 stanowisk zgłoszonych przez partnerów Urzędu.

Z uwagi na ogłoszony stan epidemiczny związany z COVID-19, w czerwcu br. nie organizowano giełd pracy, jak również spotkań rekrutacyjnych, ani też żadnych spotkań z osobami bezrobotnym.

W czerwcu br. do tut. Urzędu w ramach tarczy antykryzysowej zostało złożonych przez przedsiębiorców ogółem 291 wniosków, z tego:

- 253 o udzielenie dotacji na pokrycie bieżących kosztów prowadzenia działalności gospodarczej mikroprzedsiębiorcy i małego przedsiębiorcy określonych branż (rozporządzenie Rady Ministrów z 19.01.2021r. i 26.02.2021r.),
- 19 o dofinansowanie części kosztów wynagrodzeń pracowników zatrudnionych na podstawie umowy o pracę nakładczą lub umowy zlecenia albo innej umowy o świadczenie usług,
- 13 o dofinansowanie kosztów prowadzenia działalności przez samozatrudnionych,
- 5 o udzielenie pożyczki na pokrycie bieżących kosztów prowadzenia działalności gospodarczej/statutowej organizacji pozarządowych w rozumieniu art. 3 ust. 2 ustawy z dnia 24 kwietnia 2003 r. o działalności pożytku publicznego i o wolontariacie lub podmiotu, o którym mowa w art. 3 ust. 3 tej ustawy,
- 1 o udzielenie pożyczki na pokrycie bieżących kosztów prowadzenia działalności gospodarczej mikroprzedsiębiorcy.

Z w/w wniosków ogółem pozytywnie rozpatrzono 272 wnioski.

DYREKTOR
Powiatowego Urzędu Pracy w Pile

Ewa Doma

Tabela nr 1

STAN I STRUKTURA BEZROBOCIA NA KONIEC CZERWCA I W CZERWCU 2021 R.

Wyszczególnienie		Bezrobotni zarejestrowani		Bezrobotni, którzy podjęli pracę		Bezrobotni zarejestrowani				
		w miesiącu sprawozdawczym		w końcu mies. sprawozdawczego		ogółem		w tym z prawem do zasiłku		
		razem	kobiety	razem	kobiety	razem	kobiety	razem	kobiety	
		1	2	3	4	5	6	7	8	
0										
Ogółem (w. 02+04)		01	296	159	186	93	2949	1645	393	218
z tego osoby	poprzednio pracujące	02	248	134	170	88	2562	1413	393	218
	w tym zwolnione z przyczyn dotyczących zakładu pracy	03	3	1	2	1	46	25	12	4
	dotychczas niepracujące	04	48	25	16	5	387	232	0	0
Wybrane kategorie bezrobotnych (z ogółem)										
Zamieszkali na wsi		05	102	51	78	38	1033	624	136	76
w tym posiadający gospodarstwo rolne		06	0	0	0	0	0	0	0	0
Osoby w okresie do 12 miesięcy od dnia ukończenia nauki		07	12	6	11	8	34	14	0	0
Cudzoziemcy		08	0	0	1	1	4	3	0	0
Bez kwalifikacji zawodowych		09	76	38	49	22	888	520	101	55
Bez doświadczenia zawodowego		10	67	34	27	11	569	348	1	0
Kobiety, które nie podjęły zatrudnienia po urodzeniu dziecka		11	X	23	X	9	X	507	X	20
Osoby będące w szczególnej sytuacji		12	281	162	117	56	2294	1324	267	141
z wiersza 12	do 30 roku życia	13	109	60	65	32	738	492	68	40
	w tym do 25 roku życia	14	59	33	37	19	349	215	16	8
	długotrwale bezrobotne	15	96	64	32	14	1233	776	4	4
	powyżej 50 roku życia	16	59	28	29	12	789	283	152	63
	korzystające ze świadczeń z pomocy społecznej	17	0	0	0	0	7	4	1	1
	posiadające co najmniej jedno dziecko do 6 roku życia	18	42	37	14	11	545	511	60	54
	posiadające co najmniej jedno dziecko niepełnosprawne do 18 roku życia	19	0	0	0	0	6	5	0	0
	niepełnosprawni	20	28	18	16	8	213	99	37	22

Tabela nr 2

STAN I STRUKTURA BEZROBOCIA NA KONIEC CZERWCA I W CZERWCU 2021 R.

Wyszczególnienie		z ogółem													
		Ogółem		zamieszkałi na wsi		z prawem do zasiłku		do 30 roku życia		do 25 roku życia		powyżej 50 roku życia		długotrwale bezrobotni	
		kobiety		razem	kobiety	razem	kobiety	razem	kobiety	razem	kobiety	razem	kobiety	razem	kobiety
0	1	2	3	4	5	6	7	8	9	10	11	12	13	14	
Bezrobotni zarejestrowani w miesiącu sprawozdawczym (w. 22+23)	21	296	159	102	51	81	49	109	60	59	33	59	28	96	64
z tego															
po raz pierwszy	22	54	32	20	9	9	7	37	22	25	13	5	3	X	X
po raz kolejny	23	242	127	82	42	72	42	72	38	34	20	54	25	96	64
z w/wszyszcza 22															
po pracach interwencyjnych	24	0	0	0	0	0	0	0	0	0	0	0	0	0	0
po robotach publicznych	25	0	0	0	0	0	0	0	0	0	0	0	0	0	0
po stażu	26	15	12	6	4	2	2	9	6	2	2	2	2	3	2
po odbyciu przygotowania zawodowego dorosłych	27	0	0	0	0	0	0	0	0	0	0	0	0	0	0
po szkoleniu	28	19	7	7	4	4	1	6	0	4	0	4	3	5	3
po pracach społecznie użytecznych	29	0	0	0	0	0	0	0	0	0	0	0	0	0	0
Osoby wyłączone z ewidencji bezrobotnych w miesiącu sprawozdawczym (w.31+46+50+52+53+55 do 63)	30	350	172	136	73	59	30	117	53	70	30	64	30	92	53
z tego															
podjęcia pracy w miesiącu sprawozdawczym (w. 32+35)	31	186	93	78	38	32	23	65	32	37	19	29	12	32	14
niesubsydiowanej	32	149	80	63	34	28	21	47	22	30	17	22	10	29	13
w tym															
podjęcie działalności gospodarczej	33	3	1	0	0	0	0	0	0	0	0	1	0	1	1
pracy sezonowej	34	0	0	0	0	0	0	0	0	0	0	0	0	0	0
subsydiowanej (w.36+37+38+40 do 47)	35	37	13	15	4	4	2	18	10	7	2	7	2	3	1
prac interwencyjnych	36	7	2	2	1	0	0	5	2	2	0	0	0	0	0
robot publicznych	37	0	0	0	0	0	0	0	0	0	0	0	0	0	0
podjęcia działalności gospodarczej	38	12	4	6	1	0	0	6	3	3	2	1	0	1	0
w tym w ramach bonu na zasiedlenie	39	0	0	0	0	0	0	0	0	0	0	X	X	0	0
podjęcia pracy w ramach refundacji kosztów zatrudnienia bezrobotnego	40	7	1	3	1	0	0	3	1	2	0	2	0	1	0
podjęcia pracy poza miejscem zamieszkania w ramach bonu na zasiedlenie	41	0	0	0	0	0	0	0	0	0	0	X	X	0	0
podjęcia pracy w ramach bonu zatrudnieniowego	42	4	4	1	1	1	1	4	4	0	0	X	X	0	0
podjęcia pracy w ramach świadczenia aktywizacyjnego	43	0	0	0	0	0	0	0	0	0	0	0	0	0	0
podjęcia pracy w ramach grantu na telepracę	44	0	0	0	0	0	0	0	0	0	0	0	0	0	0
podjęcia pracy w ramach refundacji składek na ubezpieczenia społeczne	45	0	0	0	0	0	0	0	0	0	0	X	X	0	0
podjęcia pracy w ramach dofinansowania wynagrodzenia za zatrudnienie skierowanego bezrobotnego powyżej 50 roku życia	46							X	X	X	X				
inne	47	2	2	0	0	1	1					2	2	1	1
rozpoczęcia szkolenia	48	5	0	3	0	2	0	0	0	0	0	2	0	0	0
w tym w ramach bonu szkoleniowego	49	22	8	8	5	4	1	8	0	5	0	4	3	5	3
rozpoczęcia stażu	50	0	0	0	0	0	0	0	0	0	0	X	X	0	0
w tym w ramach bonu stażowego	51	30	20	13	9	1	1	12	7	9	5	7	4	10	8
rozpoczęcia przygotowania zawodowego dorosłych	52	1	0	1	0	0	0	1	0	1	0	X	X	0	0
rozpoczęcia prac społecznie użytecznych	53	0	0	0	0	0	0	0	0	0	0	0	0	0	0
w tym w ramach PAI	54	2	0	0	0	0	0	0	0	0	0	1	0	1	0
skierowania do agencji zatrudnienia w ramach zlecania działań aktywizacyjnych	55	0	0	0	0	0	0	0	0	0	0	0	0	0	0
odmowy bez uzasadnionej przyczyny przyjęcia propozycji odpowiedniej pracy lub innej formy pomocy, w tym w ramach PAI	56	4	1	1	0	2	0	0	0	0	0	0	0	2	1
niepotwierdzenia gotowości do pracy	57	39	17	11	6	3	0	16	8	7	1	4	3	10	5
dobrowolnej rezygnacji ze statusu bezrobotnego	58	18	14	11	9	0	0	4	3	2	2	4	4	10	10
podjęcia nauki	59	0	0	0	0	0	0	0	0	0	0	0	0	0	0
osiągnięcia wieku emerytalnego	60	4	2	1	0	0	0	X	X	X	X	4	2	4	2
nabycia praw emerytalnych lub rentowych	61	1	1	0	0	0	0	0	0	0	0	0	0	1	1
nabycia praw do świadczenia przedemerytalnego	62	2	1	0	0	2	1	X	X	X	X	2	1	0	0
innych	63	42	15	13	6	15	4	12	3	10	3	9	1	17	9
Bezrobotni, którzy w miesiącu sprawozdawczym utracili status osoby będącej w szczególnej sytuacji na rynku pracy	64	X	X	X	X	35	25	9	6	2	2	X	X	X	X
Bezrobotni według stanu w końcu miesiąca sprawozdawczego	65	2949	1645	1033	624	393	218	738	492	349	215	789	283	1233	776
w tym zarejestrowani po raz pierwszy	66	485	290	184	114	84	42	273	172	193	113	95	36	132	99

ROZLICZENIE "NAPŁYWU" BEZROBOTNYCH W CZERWCU 2021 R.

WYSZCZEGÓLNIENIE		JEDNOSTKA											RAZEM	
A) CZERWIEC 2021 R. B) NARASTAJĄCO OD POCZĄTKU ROKU		Pita	Białosłowie	Kaczory	Lobżenica	Miasteczko Krajfiskie	Szydłowo	Ujście	Wyrzysk	Wysoka				
		WYBRANE KATEGORIE BEZROBOTNYCH (Z OGÓŁEM)												
ZAMIESZKALI NA WSI	A	0	10	14	12	7	16	12	22	9	102			
	B	0	85	103	91	39	106	58	141	58	681			
OSOBY W OKRESIE 12 M-CY OD DNIA UKOŃCZENIA NAUKI	A	6	0	0	0	0	0	0	6	0	12			
	B	45	8	7	10	0	4	4	18	6	102			
CUDZOZIEMCY	A	0	0	0	0	0	0	0	0	0	0			
	B	2	0	0	0	0	0	0	0	0	2			
BEZ KWALIFIKACJI ZAWODOWYCH	A	41	3	5	3	1	6	8	7	2	76			
	B	311	16	45	39	10	40	46	66	28	601			
BEZ DOŚWIADCZENIA ZAWODOWEGO	A	31	2	5	3	2	4	3	15	2	67			
	B	217	14	26	35	13	20	22	56	20	423			
KOBIETY, KTÓRE NIE PODJEŁY ZATRUDNIENIA PO URODZENIU DZIECKA	A	12	1	0	0	0	1	3	5	1	23			
	B	68	8	2	18	4	6	11	18	11	146			
OSOBY W SZCZEGÓLNEJ SYTUACJI NA RYNKU PRACY (Z OGÓŁEM)														
DO 30 ROKU ŻYCIA	A	49	7	6	6	4	7	3	21	6	109			
	B	320	28	45	69	18	38	40	107	42	707			
W TYM DO 25 ROKU ŻYCIA	A	24	2	2	4	3	4	3	15	2	59			
	B	161	15	23	43	10	19	22	63	19	375			
DŁUGOTRWALE BEZROBOTNI	A	59	5	2	4	2	7	3	13	1	96			
	B	318	30	24	43	10	43	34	78	39	619			
POWYŻEJ 50 ROKU ŻYCIA	A	33	1	4	5	1	3	4	7	1	59			
	B	190	16	14	25	4	26	27	49	20	371			
KORZYSTAJĄCE ZE ŚWIADCZEŃ Z POMOCY SPOŁECZNEJ	A	0	0	0	0	0	0	0	0	0	0			
	B	11	0	0	0	0	1	0	1	0	13			
POSIADAJĄCE CO NAJMNIEJ JEDNO DZIECKO DO 6 ROKU ŻYCIA	A	21	2	1	2	0	3	0	6	4	39			
	B	99	14	11	15	3	14	0	31	13	200			
POSIADAJĄCE CO NAJMNIEJ JEDNO DZIECKO NIEPEŁNOSPRAWNE DO 18 ROKU ŻYCIA	A	0	0	0	0	0	0	0	0	0	0			
	B	2	0	0	1	0	0	0	0	0	3			
NIEPEŁNOSPRAWNI	A	17	0	2	3	0	0	1	4	1	28			
	B	86	6	5	8	3	4	6	17	5	140			

ROZLICZENIE "ODPŁYWU" BEZROBOTNYCH W CZERWCU 2021 ROKU

WYSZCZEGÓLNIENIE		JEDNOSTKA										RAZEM	
A) CZERWIEC 2021R. B) NARASTAJĄCO OD POCZĄTKU ROKU		Piła	Białostok	Kaczory	Łobżenica	Miasteczko Krajiskie	Szydłowo	Ujście	Wyrzysk	Wysoka			
WYŁĄCZENI Z EWIDENCJI OGÓLEM		A	B	175	75	20	147	8	22	29	40	19	
		956		109	115	42	88	221	88	1 845			
		Z TEGO Z PRZYCZYNY											
PODJĘCIA PRACY		A	B	83	12	8	12	4	10	20	24	13	
		497	47	44	65	19	40	106	40	932			
NIESUBSYDIOWANEJ		A	B	62	7	8	10	3	7	19	21	12	
		425	39	39	58	14	31	65	98	36	805		
PODJĘCIE DZIAŁALNOŚCI GOSPODARZEJ		A	B	1	0	0	0	0	0	2	0	0	
W TYM		11	0	3	2	0	3	5	2	0	0	0	
PRACY SEZONOWEJ		A	B	0	0	0	0	0	0	0	0	0	
		0	0	0	0	0	0	0	0	0	0	0	
SUBSYDIOWANEJ		A	B	21	5	0	2	1	3	1	3	1	
		72	8	5	7	5	10	8	8	4	127		
PRAC INTERWENCYJNYCH		A	B	4	1	0	0	1	0	0	0	1	
		16	1	0	0	1	3	3	1	2	27		
ROBÓT PUBLICZNYCH		A	B	0	0	0	0	0	0	0	0	0	
		0	0	0	1	2	0	0	0	0	0	0	
PODJĘCIA DZIAŁALNOŚCI GOSPODARZEJ		A	B	6	2	0	0	0	2	0	2	0	
		23	3	2	1	2	3	1	4	1	40		
W TYM W RAMACH BONU NA ZASIEDLENIE		A	B	0	0	0	0	0	0	0	0	0	
		0	0	0	0	0	0	0	0	0	0	0	
PODJĘCIA PRACY W RAMACH REFUNDACJI KOSZTÓW ZATRUDNIENIA BEZROBOTNEGO		A	B	4	2	0	0	0	1	0	0	0	
		13	2	2	0	0	0	3	2	0	24		
INNE		A	B	2	0	1	2	0	0	0	1	0	
		8	1	30	3	0	0	0	1	0	43		
ROZPOCZĘCIA SZKOLENIA		A	B	12	0	3	1	0	1	4	1	0	
		16	2	3	1	0	1	4	1	0	28		
W TYM W RAMACH BONU SZKOLENIOWEGO		A	B	0	0	0	0	0	0	0	0	0	
		0	0	0	0	0	0	0	0	0	0	0	
ROZPOCZĘCIA STAŻU		A	B	11	3	2	3	1	2	1	5	2	
		63	10	12	18	7	7	33	14	165			
W TYM W RAMACH BONU STAŻOWEGO		A	B	0	0	0	1	0	0	0	0	1	
		0	0	0	1	0	0	0	1	1	3		
ROZPOCZĘCIA PRZYGOTOWANIA ZAWODOWEGO DOROSŁYCH		A	B	0	0	0	0	0	0	0	0	0	
		0	0	0	0	0	0	0	0	0	0	0	
ROZPOCZĘCIE PRAC SPÓŁCZNIE UŻYTECZNYCH, W TYM W RAMACH PAI		A	B	1	0	0	1	0	0	0	0	0	
		7	1	7	16	5	0	10	1	0	47		
ODMOWA BEZ UZASADNIENIA PRZYJĘCIA PROPOZYCJI ODPOWIEDNIEJ PRACY LUB INNEJ FORMY POMOCY, W TYM W RAMACH PAI		A	B	2	0	0	0	0	0	1	1	0	
		5	0	0	0	0	0	2	2	0	9		
NIEPOTWIERDZENIA GOTOWOŚCI DO PRACY		A	B	29	1	3	0	1	2	1	0	2	
		50	1	5	3	1	3	5	2	4	74		
DOBROWOLNEJ REZYGNACJI ZE STATUSU BEZROBOTNEGO		A	B	7	1	3	1	1	0	0	3	2	
		45	4	7	11	6	1	3	11	6	94		
		Z TEGO Z PRZYCZYNY											

Tabela nr 5

**ROZLICZENIE "NAPŁYWU - ODPŁYWU" BEZROBOTNYCH W SZCZEGÓLNEJ SYTUACJI
NA RYNKU PRACY - DO 30 ROKU ŻYCIA - W MIESIĄCU CZERWCU 2021R.**

WYSZCZEGÓLNIENIE		JEDNOSTKA									RAZEM				
		Piła	Białośliwie	Kaczory	Łobżenica	Miasteczko Krajeńskie	Szydłowo	Ujście	Wyrzysk	Wysoka					
A) CZERWIEC 2021R.															
B) NARASTAJĄCO OD POCZĄTKU ROKU															
NAPŁYW BEZROBOTNYCH W SZCZEGÓLNEJ SYTUACJI NA RYNKU PRACY															
BEZROBOTNI ZAREJESTROWANI		A	49	7	6	6	4	7	3	21	6	109			
		B	320	28	45	69	18	38	40	107	42	707			
Z TEGO	PO RAZ PIERWSZY	A	17	1	2	1	2	2	1	10	1	37			
		B	132	7	16	22	7	13	16	35	8	256			
	PO RAZ KOLEJNY	A	32	6	4	5	2	5	2	11	5	72			
		B	188	21	29	47	11	25	24	72	34	451			
ODPŁYW BEZROBOTNYCH W SZCZEGÓLNEJ SYTUACJI NA RYNKU PRACY															
WYŁĄCZENI Z EWIDENCJI OGÓLEM		A	59	5	7	10	3	6	7	13	7	117			
		B	303	28	51	67	19	27	46	85	48	674			
Z TEGO Z PRZYCZYŃ															
Z TEGO Z PRZYCZYŃ	PODJĘCIA PRACY		A	27	4	2	6	2	3	5	10	6	65		
			B	150	22	24	24	12	10	33	41	21	337		
	W TYM	NIESUBSYDIOWANEJ		A	18	0	2	6	1	2	4	8	6	47	
				B	117	17	19	23	9	7	30	37	18	277	
		W TYM	PODJĘCIE DZIAŁALNOŚCI GOSPODARCZEJ		A	0	0	0	0	0	0	0	0	0	0
					B	2	0	1	2	0	0	1	0	0	6
			PRACY SEZONOWEJ		A	0	0	0	0	0	0	0	0	0	0
					B	0	0	0	0	0	0	0	0	0	0
	Z TEGO	SUBSYDIOWANEJ		A	9	4	0	0	1	1	1	2	0	18	
				B	33	5	5	1	3	3	3	4	3	60	
		W TYM	PRAC INTERWENCYJNYCH		A	3	1	0	0	1	0	0	0	0	5
					B	6	1	0	0	1	0	1	0	1	10
			ROBÓT PUBLICZNYCH		A	0	0	0	0	0	0	0	0	0	0
					B	0	0	0	0	0	0	0	0	0	0
		Z TEGO	PODJĘCIE DZIAŁALNOŚCI GOSPODARCZEJ		A	2	2	0	0	0	0	0	2	0	6
					B	10	2	2	1	2	1	0	3	1	22
			W TYM W RAMACH BONU NA ZASIEDLENIE		A	0	0	0	0	0	0	0	0	0	0
					B	0	0	0	0	0	0	0	0	0	0
			PODJĘCIE PRACY W RAMACH REFUNDACJI KOSZTÓW ZATRUDNIENIA		A	1	1	0	0	0	1	0	0	0	3
					B	6	1	2	0	0	1	1	1	0	12
			INNE		A	0	0	0	0	0	0	0	0	0	0
					B	2	0	1	0	0	0	0	0	0	3
			ROZPOCZĘCIE SZKOLENIA		A	5	0	1	1	0	0	1	0	0	8
					B	8	0	1	1	0	0	1	0	0	11
			W TYM W RAMACH BONU SZKOLENIOWEGO		A	0	0	0	1	0	0	0	0	0	1
					B	0	0	0	1	0	0	0	0	0	1
		ROZPOCZĘCIE STAŻU		A	4	1	2	2	0	0	1	2	0	12	
		B	30	4	7	13	0	2	3	15	10	84			
	W TYM W RAMACH BONU STAŻOWEGO		A	0	0	0	2	0	0	0	0	0	2		
			B	0	0	0	13	0	0	0	1	1	15		
	ROZPOCZĘCIE PRZYGOTOWANIA ZAWODOWEGO DOROSŁYCH		A	0	0	0	0	0	0	0	0	0	0		
			B	0	0	0	0	0	0	0	0	0	0		
	ROZPOCZĘCIE PRAC SPOŁECZNIE UŻYTECZNYCH, W TYM W RAMACH PAI		A	0	0	0	0	0	0	0	0	0	0		
			B	0	0	0	2	1	0	0	0	0	3		
	ODMOWA BEZ UZASADNIONEJ PRZYCZYNY PRZYJĘCIA PROPOZYCJI ODPOWIEDNIEJ PRACY LUB INNEJ		A	0	0	0	0	0	0	0	0	0	0		
			B	0	0	0	0	0	0	0	1	0	1		
	NIEPOTWIERDZENIA GOTOWOŚCI DO PRACY		A	13	0	0	0	1	1	0	0	1	16		
			B	19	0	0	3	1	1	3	0	1	28		
	DOBROWOLNEJ REZYGNACJI ZE STATUSU BEZROBOTNEGO		A	1	0	2	0	0	0	0	1	0	4		
			B	14	0	4	6	4	0	3	7	1	39		

**ROZLICZENIE "NAPŁYWU - ODPŁYWU" BEZROBOTNYCH W SZCZEGÓLNEJ SYTUACJI
NA RYNKU PRACY - POWYŻEJ 50 ROKU ŻYCIA - W MIESIĄCU CZERWCU 2021R.**

WYSZCZEGÓLNIENIE		JEDNOSTKA									RAZEM		
		Piła	Białośliwie	Kaczory	Łobżenica	Miasteczko Krajeńskie	Szydłowo	Ujście	Wyrzysk	Wysoka			
A) CZERWIEC 2021R. B) NARASTAJĄCO OD POCZĄTKU ROKU													
NAPŁYW BEZROBOTNYCH W SZCZEGÓLNEJ SYTUACJI NA RYNKU PRACY													
Z TEGO	BEZROBOTNI ZAREJESTROWANI	A	33	1	4	5	1	3	4	7	1	59	
		B	190	16	14	25	4	26	27	49	20	371	
	PO RAZ PIERWSZY	A	4	0	0	0	0	0	0	1	0	5	
		B	27	1	1	4	0	5	2	8	0	48	
	PO RAZ KOLEJNY	A	29	1	4	5	1	3	4	6	1	54	
		B	163	15	13	21	4	21	25	41	20	323	
ODPŁYW BEZROBOTNYCH W SZCZEGÓLNEJ SYTUACJI NA RYNKU PRACY													
WYŁĄCZENI Z EWIDENCJI OGÓLEM		A	33	5	2	3	0	3	7	9	2	64	
		B	27	4	2	1	1	1	0	5	4	45	
Z TEGO Z PRZYCZYŃ													
Z TEGO	Z TEGO	PODJĘCIA PRACY	A	13	3	0	1	0	1	6	4	1	29
		B	76	8	4	13	1	5	13	18	8	146	
Z TEGO	W TYM	NIESUBSYDIOWANEJ	A	8	3	0	1	0	0	6	3	1	22
		B	64	7	4	11	1	3	13	16	8	127	
Z TEGO	W TYM	PODJĘCIE DZIAŁALNOŚCI GOSPODARCZEJ	A	0	0	0	0	0	0	1	0	0	1
		B	2	0	0	0	0	0	2	0	0	4	
Z TEGO	W TYM	PRACY SEZONOWEJ	A	0	0	0	0	0	0	0	0	0	0
		B	0	0	0	0	0	0	0	0	0	0	
Z TEGO	SUBSYDIOWANEJ	A	5	0	0	0	0	1	0	1	0	7	
		B	12	1	0	2	0	2	0	2	0	19	
Z TEGO	W TYM	PRAC INTERWENCYJNYCH	A	0	0	0	0	0	0	0	0	0	0
		B	0	0	0	0	0	0	0	0	0	0	
Z TEGO	W TYM	ROBÓT PUBLICZNYCH	A	0	0	0	0	0	0	0	0	0	0
		B	0	0	0	1	0	0	0	0	0	1	
Z TEGO	W TYM	PODJĘCIA DZIAŁALNOŚCI GOSPODARCZEJ	A	0	0	0	0	0	1	0	0	0	1
		B	1	0	0	0	0	1	0	1	0	3	
Z TEGO	W TYM	W TYM W RAMACH BONU NA ZASIEDLENIE	A	x	x	x	x	x	x	x	x	x	
		B	x	x	x	x	x	x	x	x	x	x	
Z TEGO	W TYM	PODJĘCIA PRACY W RAMACH REFUNDACJI KOSZTÓW ZATRUDNIENIA BEZROBOTNEGO	A	2	0	0	0	0	0	0	0	0	2
		B	3	0	0	0	0	0	0	0	0	3	
Z TEGO	W TYM	INNE	A	1	0	0	0	0	0	1	0	2	
		B	5	1	0	1	0	0	0	1	0	8	
Z TEGO	W TYM	ROZPOCZĘCIA SZKOLENIA	A	3	0	1	0	0	0	0	0	0	4
		B	4	2	1	0	0	0	0	0	0	7	
Z TEGO	W TYM	W TYM W RAMACH BONU SZKOLENIOWEGO	A	x	x	x	x	x	x	x	x	x	
		B	x	x	x	x	x	x	x	x	x	x	
Z TEGO	W TYM	ROZPOCZĘCIA STAŻU	A	1	2	0	0	0	1	0	2	1	7
		B	2	3	0	0	0	3	3	4	1	16	
Z TEGO	W TYM	W TYM W RAMACH BONU STAŻOWEGO	A	x	x	x	x	x	x	x	x	x	
		B	x	x	x	x	x	x	x	x	x	x	
Z TEGO	W TYM	ROZPOCZĘCIA PRZYGOTOWANIA ZAWODOWEGO DOROSŁYCH	A	0	0	0	0	0	0	0	0	0	
		B	0	0	0	0	0	0	0	0	0	0	
Z TEGO	W TYM	ROZPOCZĘCIE PRAC SPOŁECZNIE UŻYTECZNYCH, W TYM W RAMACH PAI	A	1	0	0	0	0	0	0	0	1	
		B	4	0	7	9	1	0	5	1	0	27	
Z TEGO	W TYM	ODMOWA BEZ UZASADNIONEJ PRZYCZYNY PRZYJĘCIA PROPOZYCJI ODPOWIEDNIEJ PRACY LUB INNEJ FORMY POMOCY, W TYM W RAMACH PAI	A	0	0	0	0	0	0	0	0	0	
		B	0	0	0	0	0	0	0	0	0	0	
Z TEGO	W TYM	NIEPOTWIERDZENIA GOTOWOŚCI DO PRACY	A	2	0	1	0	0	0	1	0	4	
		B	5	0	1	0	0	0	2	0	1	9	
Z TEGO	W TYM	DOBROWOLNEJ REZYGNACJI ZE STATUSU BEZROBOTNEGO	A	2	0	0	0	0	0	2	0	4	
		B	8	1	0	1	0	0	0	2	1	13	

Tabela nr 6

WOLNE MIEJSCA PRACY I MIEJSCA AKTYWIZACJI ZAWODOWEJ

Wyszczególnienie	Zgłoszone w miesiącu sprawozdawczym						W końcu miesiąca sprawozdawczego	
	razem	z rubr. 1 dotyczące pracy			razem	w tym niewykorzystane dłużej niż 1 miesiąc		
		subsydiowanej	z sektora publicznego	sezonowej				
1	2	3	4	5	6			
OGÓŁEM	388	81	54	233	358	31		
zatrudnienie lub inna praca zarobkowa	335	28	31	233	310	14		
miejsca aktywizacji zawodowej	53	53	23	X	48	17		
staże	51	51	21	X	47	17		
przygotowanie zawodowe dorosłych	0	0	0	X	0	0		
prace społecznie użyteczne	2	2	2	X	1	0		
dla niepełnosprawnych	6	4	0	1	3	0		
dla osób w okresie do 12 miesięcy od dnia ukończenia nauki	5	0	2	0	0	0		
w ramach testu rynku pracy	187	0	0	185	183	0		
z ogółem								

ZGŁOSZENIA ZWOLNIEŃ I ZWOLNIENIA GRUPOWE, ZWOLNIENIA MONITOROWANE*

WYSZCZEGÓLNIENIE <i>na koniec m-ca sprawozdawczego</i>	W MIESIĄCU						NA KONIEC MIESIĄCA			
	Z SEKTORA PUBLICZNEGO		Z SEKTORA PRYWATNEGO		Z SEKTORA PUBLICZNEGO		Z SEKTORA PRYWATNEGO		Z SEKTORA PRYWATNEGO	
	ZAKŁADY	OSOBY	ZAKŁADY	OSOBY	ZAKŁADY	OSOBY	ZAKŁADY	OSOBY	ZAKŁADY	OSOBY
	1	2	3	4	5	6	7	8		
zgłoszenia zwolnień grupowych	1	17	0	0	1	17	1	3		
zwolnienia grupowe	2	0	0	0	X	X	X	X		
zwolnienia monitorowane	3	0	0	0	X	X	X	X		

* ujmuje się wyłącznie zgłoszenia dot. zwolnień pracowników zameldowanych na terenie powiatu pińskiego

Tabela 8

Bezrobotni według czasu pozostawania bez pracy, wieku, poziomu wykształcenia i stażu pracy

Stan w końcu: czerwca 2021 r.

Wyszczególnienie		Bezrobotni zarejestrowani										Liczba bezrobotnych będących w szczególnej sytuacji na rynku pracy						Poszukujący pracy		
		w tym				z rubryki 6						do 30 roku życia	w tym do 25 roku życia	długotrwale bezrobotni	pow. 50 roku życia	korzystający ze świadczeń z pomocy społecznej	posiadający co najmniej jedno dziecko niepełnosprawne do 6 roku życia		posiadający co najmniej jedno dziecko niepełnosprawne do 18 roku życia	niepełnosprawni
		razem	kobiety	zamieszkał na wsi	w okresie do 12 miesięcy od dnia ukończenia nauki	pozostający bez pracy powyżej 12 miesięcy od momentu zarejestrowania się	razem	7	8	9	10									
0		1	2	3	4	5	6	7	8	9	10	11	12	13	14	15				
Ogółem		2949	1645	1033	34	1088	2294	738	349	1233	789	7	545	6	213	83				
Czas pozostawania bez pracy w miesiącach																				
	do 1	277	149	93	11	0	186	94	54	26	55	0	41	0	16	7				
	1-3	427	215	148	13	0	278	141	69	34	84	2	52	0	28	11				
	3-6	562	276	195	6	0	379	164	66	54	144	2	75	1	35	12				
	6-12	595	343	199	4	0	392	132	73	100	160	2	92	3	44	11				
	12-24	656	394	227	0	656	654	129	57	651	204	1	165	2	52	17				
	pow. 24	432	268	171	0	432	405	78	30	368	142	0	120	0	38	25				
	18-24	349	215	155	20	87	349	349	349	100	0	0	88	0	10	6				
	25-34	768	551	286	11	266	604	389	0	298	0	1	301	2	26	6				
	35-44	762	450	226	2	278	410	0	0	328	0	1	145	4	39	16				
	45-54	569	283	208	1	228	430	0	0	242	288	2	10	0	58	21				
	55-59	303	146	103	0	132	303	0	0	154	303	2	1	0	44	7				
	60 lat i więcej	198	0	55	0	97	198	0	0	111	198	1	0	0	36	27				
	wyższe	340	239	75	15	101	209	64	8	109	40	0	52	0	11	12				
	połeczne i średnie zawodowe/branżowe	706	447	236	11	247	546	180	86	285	168	2	140	3	47	23				
	średnie ogólnokształcące	296	212	83	8	100	252	138	61	112	36	2	93	0	14	5				
	zasadnicze zawodowe/branżowe	756	333	316	0	306	598	117	53	345	297	2	104	2	78	26				
	gimnazjalne/podstawowe i poniżej	851	414	323	0	334	689	239	141	382	248	1	156	1	63	17				
	do 1 roku	451	295	148	6	184	368	198	93	207	41	0	120	2	20	7				
	1-5	780	488	292	3	275	597	268	89	327	83	1	213	4	46	13				
	5-10	447	272	163	0	169	288	31	3	192	90	2	66	0	32	13				
	10-20	489	229	151	1	179	341	0	0	212	214	0	38	0	47	14				
	20-30	275	99	96	0	100	241	0	0	113	211	2	9	0	37	12				
	30 lat i więcej	120	30	36	0	50	120	0	0	46	120	0	0	0	15	5				
	bez stażu	387	232	147	24	131	339	241	164	136	30	2	99	0	16	19				