

POWIATOWY URZĄD PRACY W PIŁE

BIULETYN INFORMACYJNY

ZA KWIECIEŃ 2021 R.

PIŁA, MAJ 2021 R.

Dane statystyczne zawarte w niniejszej informacji zamieszczone są na stronie internetowej:

<http://pila.praca.gov.pl>

1. Zmiany w stanie i strukturze bezrobocia

W Powiatowym Urzędzie Pracy w Pile na koniec kwietnia 2021 roku zarejestrowanych było 3.136 osób bezrobotnych, w tym 1.733 kobiety. W porównaniu z poprzednim miesiącem bezrobocie w powiecie pilskim spadło o 42 osoby, tj. o 1,3%, natomiast w odniesieniu do końca kwietnia 2020 r. było wyższe o 440 osób, tj. o 16,3%.

W stosunku do marca 2021r., nastąpił spadek liczby osób bezrobotnych w 5 jednostkach administracyjnych powiatu, tj.:

1. mig. Łobżenica – o 8 osób, tj. o 3,3%,
2. mig. Ujście – o 6 osób, tj. o 3,2%,
3. m. Piła – o 39 osób, tj. o 2,3%,
4. gm. Kaczory – o 2 osoby, tj. o 1,3%,
5. gm. Szydłowo – o 2 osoby, tj. o 0,9%.

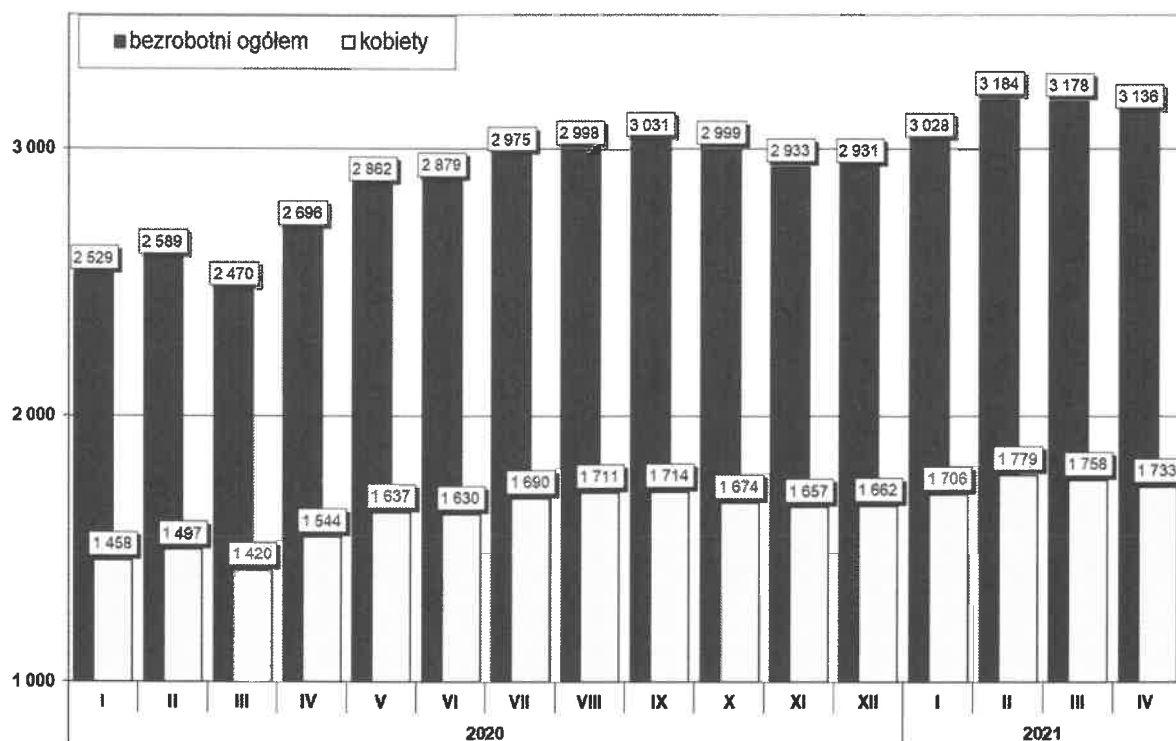
W 4 jednostkach administracyjnych nastąpił wzrost osób bezrobotnych, tj.:

1. gm. Białośliwie – o 10 osób, tj. o 8,1%,
2. gm. Miasteczko Krajeńskie – o 2 osoby, tj. o 3,8%,
3. mig. Wyrzysk – o 2 osoby, tj. o 0,6%,
4. mig. Wysoka – o 1 osobę, tj. o 0,6%.

W poniższej tabeli przedstawiono zmianę liczby osób bezrobotnych oraz jej dynamikę w stosunku do poprzedniego miesiąca i analogicznego miesiąca w poprzednim roku.

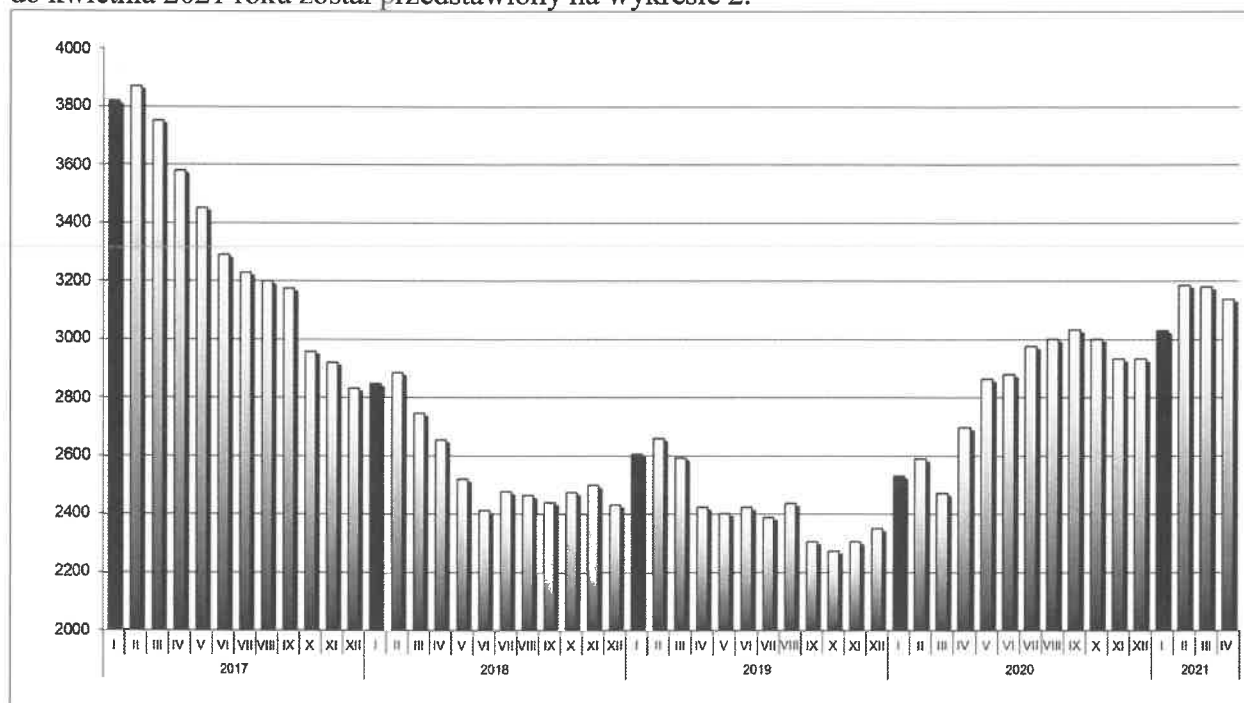
Jednostka	Liczba zarejestrowanych osób bezrobotnych			Różnica			
	30.04.2021r.	31.03.2021r.	30.04.2020r.	30.04.2021 r. / 31.03.2021 r.		30.04.2021 r. / 30.04.2020 r.	
				w liczbach	dynamika	w liczbach	dynamika
miasto Piła	1650	1689	1431	-39	97,7	219	115,3
gmina Białośliwie	134	124	101	10	108,1	33	132,7
gmina Kaczory	153	155	121	-2	98,7	32	126,4
miasto i gmina Łobżenica	232	240	217	-8	96,7	15	106,9
gmina Miasteczko Krajeńskie	55	53	45	2	103,8	10	122,2
gmina Szydłowo	210	212	168	-2	99,1	42	125,0
miasto i gmina Ujście	179	185	140	-6	96,8	39	127,9
miasto i gmina Wyrzysk	359	357	324	2	100,6	35	110,8
miasto i gmina Wysoka	164	163	149	1	100,6	15	110,1
RAZEM powiat pilski	3136	3178	2696	-42	98,7	440	116,3

Zmiany w poziomie bezrobocia zostały przedstawione na wykresie poniżej.



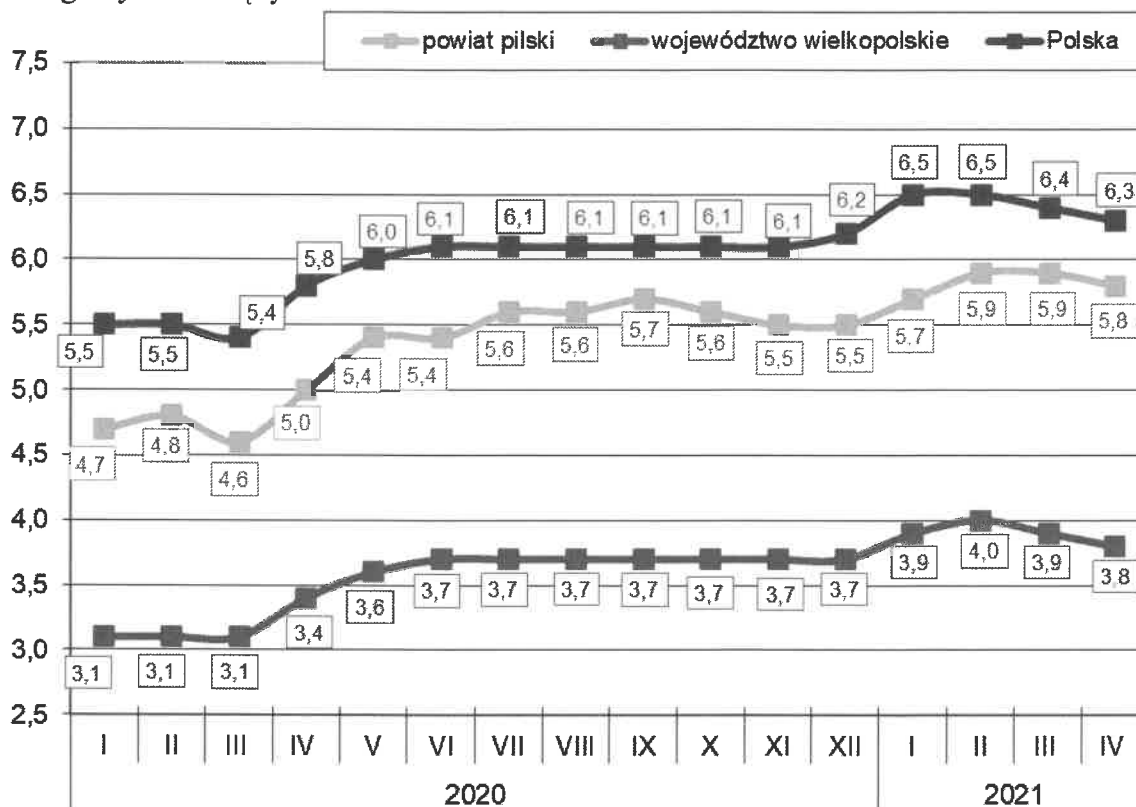
Wykres 1. Liczba zarejestrowanych osób bezrobotnych w powiecie pilskim (stan na koniec miesiąca)

Natomiast poziom bezrobocia w powiecie pilskim w okresie od stycznia 2017 roku do kwietnia 2021 roku został przedstawiony na wykresie 2.



Wykres 2. Poziom bezrobocia w powiecie pilskim w okresie od stycznia 2017 roku do kwietnia 2021 roku.

Stopa bezrobocia na koniec kwietnia 2021r. wyniosła w powiecie pilskim 5,8%, w województwie wielkopolskim 3,8% i w kraju 6,3%. Na wykresie poniżej przedstawiono stopę bezrobocia w powiecie pilskim, województwie wielkopolskim oraz w kraju na koniec poszczególnych miesięcy.



Wykres 3. Stopa bezrobocia w powiecie pilskim, województwie wielkopolskim i w kraju.

Stopa bezrobocia na koniec kwietnia 2021r. w porównaniu z końcem marca 2021r. w kraju, w województwie wielkopolskim oraz w powiecie pilskim spadła o 0,1 punkt procentowy.

Wskaźnik bezrobocia rejestrowanego na koniec kwietnia br. w powiecie pilskim ukształtował się na poziomie 3,8% (wg liczby bezrobotnych na koniec kwietnia 2021 roku i liczby ludności w wieku produkcyjnym wg stanu na koniec grudnia 2019 r. - najbardziej aktualne dane statystyczne). Ponadto w jednostkach administracyjnych powiatu pilskiego wskaźnik bezrobocia rejestrowanego wyniósł:

1. gm. Białośliwie – 4,5%,
2. mig. Wyrzysk – 4,2%,
3. mig. Wysoka – 4,1%,
4. mig. Łobżenica – 4,0%,
5. m. Piła – 3,6%,
6. mig. Ujście – 3,6%,
7. gm. Szydłowo – 3,5%,
8. gm. Kaczory – 3,1%,
9. gm. Miasteczko Krajeńskie – 2,8%.

W populacji osób bezrobotnych przeważały kobiety – ich liczba na koniec kwietnia 2021r. wyniosła 1.733 osoby, tj. 55,3% ogółu. W porównaniu z końcem kwietnia 2020 roku, liczba kobiet była wyższa o 189 osób, tj. o 12,2%.

Najniższy odsetek bezrobotnych kobiet odnotowany został w gminie Ujście – 52,0% oraz w gminie Piła – 52,3%. Najwyższy odsetek bezrobotnych kobiet zanotowano w gminie Miasteczko Krajeńskie – 63,6% oraz w gminie Wysoka – 61,6%. W pozostałych gminach powiatu udział bezrobotnych kobiet do ogółu bezrobotnych wyniósł: w gminie Kaczory – 56,2%, w gminie Szydłowo – 57,1%, w gminie Białosłiwie – 59,0%, w gminie Łobzenica – 59,9% oraz w gminie Wyrzysk 60,4%.

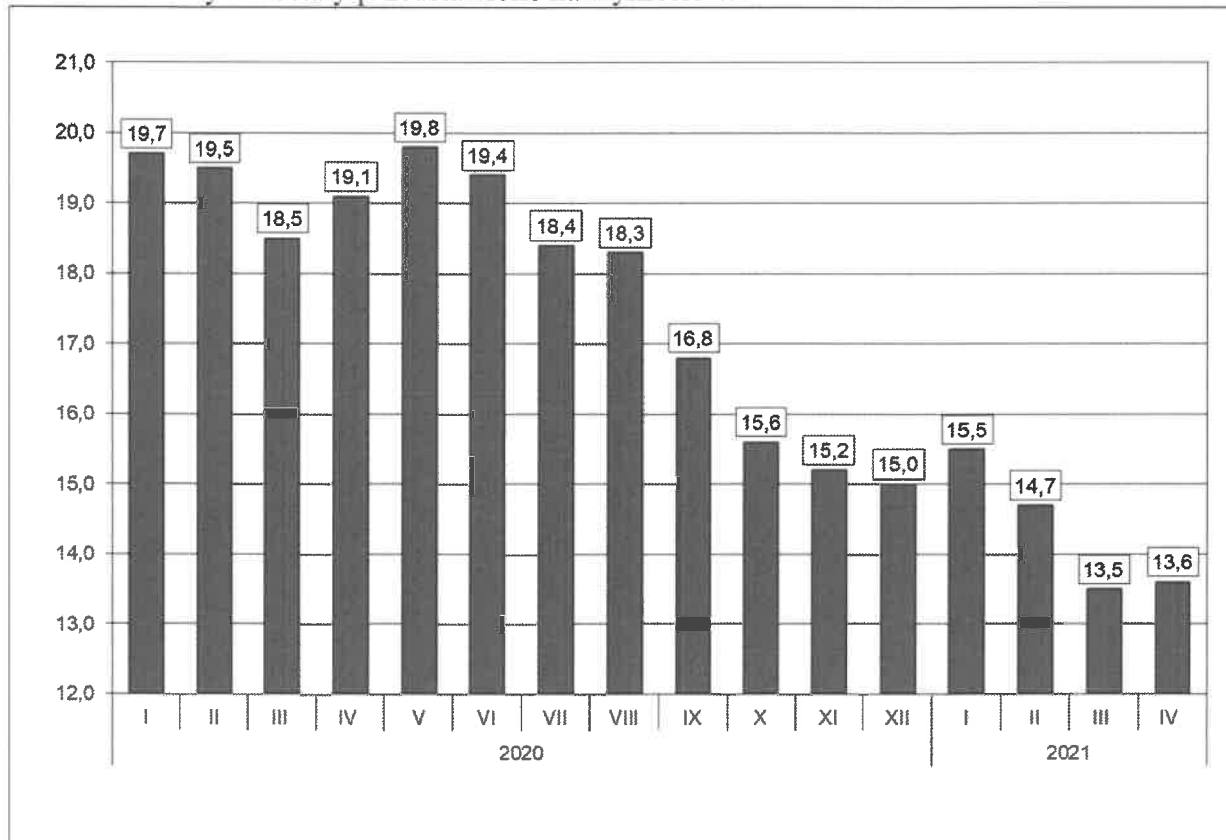
W poszczególnych jednostkach administracyjnych powiatu liczba kobiet, które po urodzeniu dziecka nie podjęły zatrudnienia przedstawiała się następująco:

Lp.	Gmina	Liczba kobiet zarejestrowanych na koniec 30.04.2021 r.	Liczba kobiet , które nie podjęły zatrudnienia po urodzeniu dziecka na koniec 30.04.2021 r.	% udział kobiet, które nie podjęły zatrudnienia (...) do zarejestrowanych kobiet
1.	Piła	863	247	28,6
2.	Białosłiwie	79	18	22,8
3.	Kaczory	86	29	33,7
4.	Łobzenica	139	55	39,6
5.	Miasteczko Krajeńskie	35	13	37,1
6.	Szydłowo	120	30	25,0
7.	Ujście	93	31	33,3
8.	Wyrzysk	217	66	30,4
9.	Wysoka	101	28	27,7
	Ogółem	1733	517	29,8

Na koniec kwietnia 2021r. zarejestrowanych było 517 kobiet, które po urodzeniu dziecka nie podjęły zatrudnienia, tj. 29,8% ogółu zarejestrowanych kobiet.

Na koniec kwietnia 2021 r. prawo do zasiłku dla bezrobotnych posiadało 425 osób, tj. 13,6% zarejestrowanych. W porównaniu do poprzedniego miesiąca wskaźnik ten wzrósł o 0,1 punkt procentowy, natomiast w odniesieniu do końca kwietnia 2020r. był niższy o 5,5 punktów procentowych.

Zmiany wysokości udziału osób z prawem do zasiłku w ogólnej liczbie zarejestrowanych osób bezrobotnych zostały przedstawione na wykresie 4.



Wykres 4. Udział osób z prawem do zasiłku w ogólnej liczbie zarejestrowanych osób bezrobotnych na koniec miesiąca.

W okresie analizowanego miesiąca w Powiatowym Urzędzie Pracy w Pile zarejestrowało się 270 osób, w tym 132 kobiety. W porównaniu z kwietniem 2020r. „napływ” do bezrobocia był niższy o 133 osoby, tj. o 33,0%.

Szczegółowe informacje dotyczące osób nowo zarejestrowanych z podziałem na poszczególne gminy powiatu pilskiego zostały przedstawione w załączonej tabeli 3 i 3a.

Spośród osób nowo zarejestrowanych 227 pracowało zawodowo przed nabyciem statusu bezrobotnego – stanowili oni 84,1% „napływu” do bezrobocia. Porównując z analogicznym okresem 2020 roku, udział osób poprzednio pracujących wśród nowo zarejestrowanych był niższy o 6,0 punktu procentowego.

Udział podstawowych grup bezrobotnych wśród osób nowo zarejestrowanych oraz wśród ogólnej liczby osób bezrobotnych na koniec kwietnia 2021 r. przedstawiał się następująco:

Podstawowe grupy osób bezrobotnych	Udział wśród osób nowo zarejestrowanych w kwietniu 2021r.(%)	Udział wśród ogółu zarejestrowanych na koniec kwietnia 2021r. (%)
Kobiety	48,9	55,3
osoby poprzednio pracujące	84,1	87,1
– w tym zwolnione z przyczyn dot. zakładu pracy	1,1	1,6
osoby z prawem do zasiłku	30,7	13,6
osoby zamieszkałe na wsi	36,3	35,3
osoby w okresie do 12 miesięcy od dnia ukończenia nauki	4,4	1,6
bez kwalifikacji zawodowych	34,8	31,1
bez doświadczenia zawodowego	18,1	19,0

Dokładne informacje o poszczególnych kategoriach zarejestrowanych osób – podane w liczbach bezwzględnych – przedstawiają załączone tabele nr 1, 2.

Wśród osób, które zarejestrowały się w Urzędzie w kwietniu 2021r., 57 zarejestrowało się po raz pierwszy, a 213 po raz kolejny, co stanowiło odpowiednio: 21,1% i 78,9% spośród ogółu osób nowo zarejestrowanych. W analogicznym okresie 2020 roku wskaźniki te wyniosły odpowiednio: 18,4% oraz 81,6%.

Ponadto 36,3% (98 osób) nowych rejestracji stanowili mieszkańcy wsi – o 5,5 punkty procentowe więcej aniżeli w 2020 roku.

Udziały osób bezrobotnych będących w szczególnej sytuacji na rynku pracy w ogólnej liczbie zarejestrowanych osób bezrobotnych oraz wśród osób nowo zarejestrowanych przedstawiono w tabeli poniżej.

Wyszczególnienie	Udział wśród osób nowo zarejestrowanych w kwietniu 2021r. (%)	Udział wśród ogółu zarejestrowanych na koniec kwietnia 2021r. (%)
do 30. roku życia	37,0	25,8
do 25. roku życia	20,0	12,3
długotrwale bezrobotne	32,6	39,4
powyżej 50. roku życia	20,4	26,3
korzystające ze świadczeń z pomocy społecznej	0,7	0,4
posiadające co najmniej jedno dziecko do 6 roku życia	8,9	17,9
posiadające co najmniej jedno dziecko niepełnosprawne do 18 roku życia	0,0	0,3
niepełnosprawni	7,0	6,8

W kwietniu 2021r. z ewidencji bezrobotnych Powiatowego Urzędu Pracy w Pile wyłączono 312 osób (w tym 157 kobiet) – o 135 osób, tj. o 76,3% więcej aniżeli w kwietniu 2020r. Najwięcej osób bezrobotnych wyłączono w mieście Pile – 172 osoby. W pozostałych jednostkach administracyjnych powiatu wyłączono w: Wyrzysku – 36 osób, Łobzenicy – 27 osób, Ujściu – 26 osób, Kaczorach – 15 osób, Szydłowie – 15 osób, Wysokiej – 9 osób, Białośliwiu – 8 osób i Miasteczku Krajeńskim – 4 osoby.

Szczegółowe informacje dotyczące osób wyłączonych z ewidencji Powiatowego Urzędu Pracy w Pile, w podziale na gminy, przedstawiono w załączonej tabeli nr 4, natomiast rozliczenie „napływu” i „odpływu” osób do 30. roku życia, w tym do 25. roku życia, powyżej 50. roku życia oraz osób długotrwale bezrobotnych, w podziale na gminy, przedstawiają tabele nr 5, 5a, 5b i 5c.

Szczegółowe informacje dotyczące „napływu” i „odpływu” na terenie poszczególnych gmin powiatu pilskiego w kwietniu 2021 r. przedstawia poniższa tabela.

Lp.	Gmina	Napływ			Odpływ		
		Liczba osób bezrobotnych ogółem	w tym kobiet	% udział	Liczba osób bezrobotnych ogółem	w tym kobiet	% udział
1.	Piła	133	72	54,1	172	93	54,1
2.	Białośliwie	18	10	55,6	8	2	25,0
3.	Kaczory	13	7	53,8	15	5	33,3
4.	Łobzenica	19	8	42,1	27	14	51,9
5.	Miasteczko Krajeńskie	6	1	16,7	4	0	0,0
6.	Szydłowo	13	6	46,2	15	8	53,3
7.	Ujście	20	10	50,0	26	12	46,2
8.	Wyrzysk	38	12	31,6	36	20	55,6
9.	Wysoka	10	6	60,0	9	3	33,3
	Powiat pilski	270	132	48,9	312	157	50,3

Spośród ogółu wyłączonych, najwięcej osób, bo 145 (46,5%) wyrejestrowano z powodu podjęcia pracy, z czego:

- pracy niesubsydiowanej – 117 osób, tj. 80,7%,
- pracy subsydiowanej – 28 osób, tj. 19,3%.

Pozostałe 167 osób (53,5%) wyłączono, z powodu:

- rozpoczęcia stażu – 38 osób, tj. 12,2%,
- rozpoczęcia szkolenia – 2 osoby, tj. 0,6%,
- rozpoczęcia prac społecznie użytecznych – 3 osoby, tj. 1,0%,
- niepotwierdzenia gotowości do podjęcia pracy – 9 osób, tj. 2,9%,
- odmowy bez uzasadnionej przyczyny przyjęcia propozycji odpowiedniej pracy lub innej formy pomocy – 2 osoby, tj. 0,6%,
- dobrowolnej rezygnacji ze statusu bezrobotnego – 15 osób, tj. 4,8%,
- osiągnięcia wieku emerytalnego – 7 osób, tj. 2,2%,
- nabycia praw do świadczenia przedemerytalnego – 1 osobę, tj. 0,3%,
- innych – 90 osób, tj. 28,8% ogółu wyłączonych.

W kwietniu 2021r. aktywnymi formami przeciwdziałania bezrobociu objęto 71 osób.

W okresie analizowanego miesiąca do Urzędu zgłoszono 196 wolnych miejsc pracy i miejsca aktywizacji zawodowej, tj. o 120 więcej aniżeli w kwietniu 2020r. i na takim samym poziomie jak w marcu 2021r. Spośród wszystkich wolnych miejsc pracy, 157 dotyczyło zatrudnienia lub innej pracy zarobkowej (w tym 12 – pracy subsydiowanej), a 39 dotyczyło miejsca aktywizacji zawodowej. 145 wolnych miejsc pracy (74,0%) dotyczyło pracy niesubsydiowanej, a 51 (26,0%) pracy subsydiowanej. Ponadto 20 wolnych miejsc dotyczyło propozycji zatrudnienia/innej pracy zarobkowej lub aktywizacji zawodowej w sektorze publicznym. Spośród wolnych miejsc ogółem 4 skierowanych było dla osób z niepełnosprawnościami.

Szczegółowe informacje dotyczące wolnych miejsc pracy i miejsc aktywizacji zawodowej zostały przedstawione w załączonej tabeli nr 6.

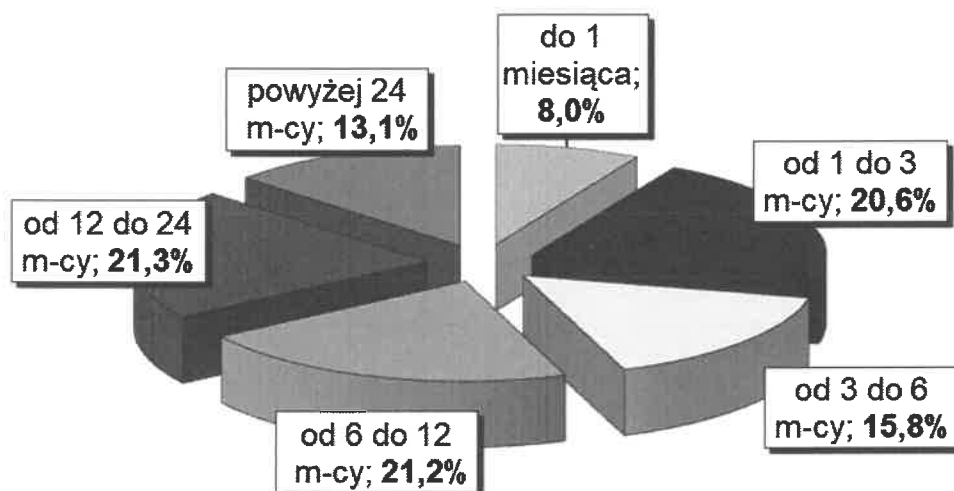
W kwietniu 2021 r. firma IGLOTEX Dystrybucja Polska Sp. z o.o. zwolniła 2 pracowników na podstawie ustawy o szczególnych zasadach rozwiązywania z pracownikami stosunków pracy z przyczyn niedotyczących pracowników.

Na koniec kwietnia 2021 roku w Powiatowym Urzędzie Pracy w Pile zarejestrowanych było 51 osób zwolnionych z przyczyn niedotyczących pracowników, tj. o 30 osób (37,0%) mniej aniżeli na koniec kwietnia 2020r.

2. Charakterystyka populacji bezrobotnych

Analizując populację zarejestrowanych osób bezrobotnych pod względem czasu pozostawania bez pracy można zauważyć, że na koniec kwietnia br. najliczniejszą grupę stanowiły osoby pozostające bez pracy od 12 do 24 miesięcy – 667 osób, tj. 21,3% ogółu. Liczną była również grupa osób pozostających bez pracy od 6 do 12 miesięcy – 666 osób, tj. 21,2%. Najmniej liczną grupę stanowiły osoby pozostające bez pracy do 1 miesiąca – 252 osoby, tj. 8,0% ogółu.

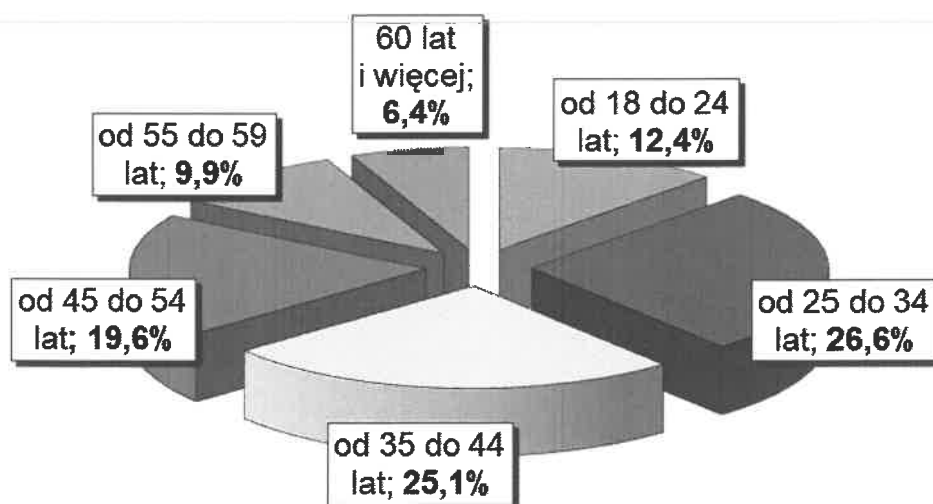
Na wykresie 5. przedstawiono strukturę osób bezrobotnych ze względu na czas pozostawania bez pracy.



Wykres 5. Struktura osób bezrobotnych według czasu pozostawania bez pracy – stan na koniec kwietnia 2021 r.

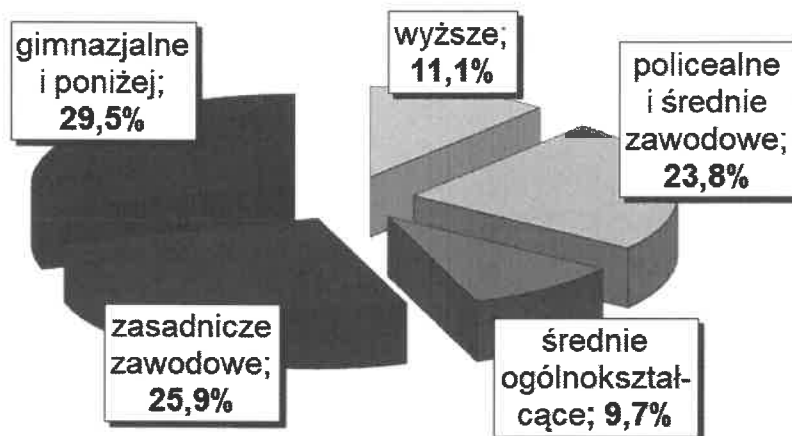
Biorąc pod uwagę wiek osób bezrobotnych należy wskazać, że najwięcej zarejestrowanych mieściło się w przedziale wiekowym od 25 do 34 roku życia – 835 osób, tj. 26,6% ogółu. Liczną była również grupa osób z przedziału od 35 do 44 lat – 787 osób, tj. 25,1% ogółu. Najmniej liczne grupy wiekowe stanowiły osoby z przedziału od 55 do 59 lat – 311 osób, tj. 9,9% ogółu oraz od 60 lat i więcej – 201 osób, tj. 6,4% ogółu.

Na wykresie poniżej przedstawiono strukturę osób bezrobotnych ze względu na wiek.



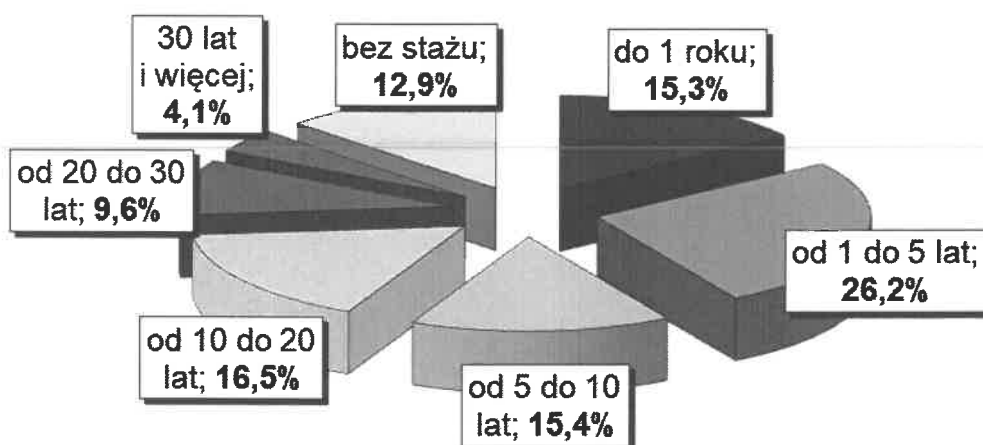
Wykres 6. Struktura osób bezrobotnych według wieku – stan na koniec kwietnia 2021 r.

Charakteryzując osoby bezrobotne pod względem posiadanego wykształcenia należy podkreślić, że najliczniejsza była grupa osób posiadających wykształcenie gimnazjalne i poniżej – 925 osób, tj. 29,5% ogółu. Bardzo liczna była również grupa osób z wykształceniem zasadniczym zawodowym – 814 osób, tj. 25,9% ogółu oraz z wykształceniem na poziomie policealnym i średnim zawodowym – 746 osób, tj. 23,8% ogółu. Wyższe wykształcenie posiadało 348 osób, tj. 11,1% ogółu, natomiast najmniej osób posiadało wykształcenie średnie ogólnokształcące – 303 osoby, tj. 9,7% ogółu. Na poniższym wykresie została przedstawiona struktura osób bezrobotnych ze względu na posiadane wykształcenie.



Wykres 7. Struktura osób bezrobotnych według wykształcenia – stan na koniec kwietnia 2021 r.

Pod względem posiadanego stażu pracy, najliczniejszą grupę stanowiły osoby ze stażem od 1 do 5 lat – 822 osoby, tj. 26,2% ogółu. Liczna była również grupa osób ze stażem od 10 do 20 lat – 517 osób, tj. 16,5% ogółu. Najmniej osób posiadało staż pracy od 20 do 30 lat – 300 osób, tj. 9,6% oraz ponad 30 lat stażu pracy – 130 osób, tj. 4,1% ogółu. Na wykresie 8. przedstawiono strukturę osób bezrobotnych ze względu na staż pracy.



Wykres 8. Struktura osób bezrobotnych według stażu pracy – stan na koniec kwietnia 2021 r.

Szczegółowe dane dotyczące liczby osób bezrobotnych według czasu pozostawania bez pracy, wieku, poziomu wykształcenia oraz stażu pracy, przedstawiono w załączonej tabeli nr 8.

3. Działania Urzędu na powiatowym rynku pracy.

W kwietniu 2021r. nawiązano współpracę z 5 nowymi partnerami, w tym z 1 z inicjatywy Urzędu.

W kwietniu br. tut. Urząd dysponował nowymi ofertami pracy na 157 stanowisk, w tym 61 stanowisk pozyskanych z inicjatywy pośrednika pracy oraz 96 stanowisk zgłoszonych przez partnerów Urzędu.

Z uwagi na ogłoszony stan epidemiczny związany z COVID-19, w kwietniu br. nie organizowano giełd pracy, jak również spotkań rekrutacyjnych, ani też żadnych spotkań z osobami bezrobotnym.

W kwietniu br. do tut. Urzędu w ramach tarczy antykryzysowej zostały złożone przez przedsiębiorców ogółem 403 wnioski, z tego:

- 15 o udzielenie pożyczki na pokrycie bieżących kosztów prowadzenia działalności gospodarczej mikroprzedsiębiorcy,
- 2 o udzielenie pożyczki na pokrycie bieżących kosztów prowadzenia działalności gospodarczej/statutowej organizacji pozarządowej w rozumieniu art. 3 ust. 2 ustawy z dnia 24 kwietnia 2003r. o działalności pożytku publicznego i o wolontariacie lub podmiotu, o którym mowa w art. 3 ust. 3 tej ustawy,
- 33 o dofinansowanie części kosztów wynagrodzeń pracowników zatrudnionych na podstawie umowy o pracę nakładczą lub umowy zlecenia albo innej umowy o świadczenie usług,
- 1 o dofinansowanie części kosztów wynagrodzeń pracowników dla organizacji pozarządowych lub podmiotów, o których mowa w art. 3 ust. 2 ustawy o działalności pożytku publicznego i wolontariacie lub podmiotu, o którym mowa w art. 3 ust. 3 tej ustawy,
- 41 o dofinansowanie kosztów prowadzenia działalności przez samozatrudnionych,
- 311 o udzielenie dotacji na pokrycie bieżących kosztów prowadzenia działalności gospodarczej mikroprzedsiębiorcy i małego przedsiębiorcy określonych branż (rozporządzenie Rady Ministrów z 19.01.2021r. i 26.02.2021r.).

Z w/w wniosków ogółem pozytywnie rozpatrzono 325 wniosków.



DYREKTOR
Powiatowego Urzędu Pracy w Pile
Ewa Dorna

Tabela nr 1

STAN I STRUKTURA BEZROBOCIA NA KONIEC KWIETNIA I W KWIETNIU 2021 R.

Wyszczególnienie		Bezrobotni zarejestrowani		Bezrobotni, którzy podjęli pracę		Bezrobotni zarejestrowani				
		w miesiącu sprawozdawczym		w końcu mies. sprawozdawczego		ogółem		w tym z prawem do zasiłku		
		razem	kobiety	razem	kobiety	razem	kobiety	razem	kobiety	
		1	2	3	4	5	6	7	8	
0										
Ogółem (w. 02+04)	01	270	132	145	67	3136	1733	425	246	
z tego osoby	poprzednio pracujące	02	227	113	134	63	2732	1500	425	246
	w tym zwolnione z przyczyn dotyczących zakładu pracy	03	3	1	2	0	51	28	13	6
	dotychczas niepracujące	04	43	19	11	4	404	233	0	0
Wybrane kategorie bezrobotnych (z ogółem)										
Zamieszkali na wsi	05	98	41	42	21	1106	664	147	87	
w tym posiadający gospodarstwo rolne	06	0	0	0	0	0	0	0	0	
Osoby w okresie do 12 miesięcy od dnia ukończenia nauki	07	12	7	10	5	50	24	3	2	
Cudzoziemcy	08	0	0	0	0	5	4	0	0	
Bez kwalifikacji zawodowych	09	94	48	30	15	976	556	116	62	
Bez doświadczenia zawodowego	10	49	20	20	7	597	347	1	0	
Kobiety, które nie podjęły zatrudnienia po urodzeniu dziecka	11	x	22	x	3	x	517	x	20	
Osoby będące w szczególnej sytuacji	12	255	130	79	36	2409	1368	291	158	
z wiersza 12	do 30 roku życia	13	100	54	52	22	808	526	75	45
	w tym do 25 roku życia	14	54	29	32	15	387	238	27	15
	długotrwale bezrobotne	15	88	49	19	9	1236	777	7	6
	powyżej 50 roku życia	16	55	23	19	5	826	301	170	75
	korzystające ze świadczeń z pomocy społecznej	17	2	1	0	0	12	7	1	1
	posiadające co najmniej jedno dziecko do 6 roku życia	18	24	22	15	9	561	517	59	54
	posiadające co najmniej jedno dziecko niepełnosprawne do 18 roku życia	19	0	0	1	0	8	6	0	0
niepełnosprawni	20	19	7	3	0	212	94	36	18	

Tabela nr 2

STAN I STRUKTURA BEZROBOCIA NA KONIEC KWIETNIA I W KWIETNIU 2021 R.

Wyszczególnienie	Ogółem	z ogółem													
		kobiety	zamieszkał na wsi		z prawem do zasięgu		do 30 roku życia		do 25 roku życia		powyżej 50 roku życia		długotrwale bezrobotni		
			razem	kobiety	razem	kobiety	razem	kobiety	razem	kobiety	razem	kobiety	razem	kobiety	
0	1	2	3	4	5	6	7	8	9	10	11	12	13	14	
Bezrobotni zarejestrowani w miesiącu sprawozdawczym (w. 22+23)	21	270	132	98	41	83	48	100	54	54	29	55	23	88	49
z tego															
po raz pierwszy	22	57	18	20	3	12	2	41	16	27	10	11	0	x	x
po raz kolejny	23	213	114	78	38	71	46	59	38	27	19	44	23	88	49
z większą 22															
po pracach interwencyjnych	24	0	0	0	0	0	0	0	0	0	0	0	0	0	0
po robotach publicznych	25	0	0	0	0	0	0	0	0	0	0	0	0	0	0
po stażu	26	16	13	5	4	0	0	7	6	4	4	0	0	5	5
po odbyciu przygotowania zawodowego dorosłych	27	0	0	0	0	0	0	0	0	0	0	0	0	0	0
po szkoleniu	28	3	0	2	0	2	0	0	0	0	0	3	0	1	0
po pracach społecznie użytecznych	29	0	0	0	0	0	0	0	0	0	0	0	0	0	0
Osoby wyłączone z ewidencji bezrobotnych w miesiącu sprawozdawczym (w.31+48+50+52+53+55 do 63)	30	312	157	97	45	50	20	113	58	66	32	61	24	67	37
z tego															
podjęcia pracy w miesiącu sprawozdawczym (w. 32+35)	31	145	67	42	21	29	14	52	22	32	15	19	5	19	9
niesubsydowanej	32	117	54	33	16	27	13	35	16	22	12	17	5	17	8
w tym															
podjęcie działalności gospodarczej	33	4	0	2	0	0	0	0	0	0	0	1	0	0	0
pracy sezonowej	34	0	0	0	0	0	0	0	0	0	0	0	0	0	0
subsydowanej (w.36+37+38+40 do 47)	35	28	13	9	5	2	1	17	6	10	3	2	0	2	1
prac interwencyjnych	36	1	1	0	0	0	0	0	0	0	0	0	0	0	0
robot publicznych	37	1	0	1	0	0	0	0	0	0	0	1	0	1	0
podjęcia działalności gospodarczej	38	14	8	5	3	0	0	10	4	4	2	0	0	1	1
w tym w ramach bonu na zasiedlenie	39	0	0	0	0	0	0	0	0	0	0	x	x	0	0
podjęcia pracy w ramach refundacji kosztów zatrudnienia bezrobotnego	40	8	3	2	1	0	0	4	1	4	1	0	0	0	0
podjęcia pracy poza miejscem zamieszkania w ramach bonu na zasiedlenie	41	2	1	1	1	1	1	2	1	1	0	x	x	0	0
podjęcia pracy w ramach bonu zatrudnieniowego	42	1	0	0	0	0	0	1	0	1	0	x	x	0	0
podjęcia pracy w ramach świadczenia aktywizacyjnego	43	0	0	0	0	0	0	0	0	0	0	0	0	0	0
podjęcia pracy w ramach grantu na telepracę	44	0	0	0	0	0	0	0	0	0	0	0	0	0	0
podjęcia pracy w ramach refundacji składek na ubezpieczenia społeczne	45	0	0	0	0	0	0	0	0	0	0	x	x	0	0
podjęcia pracy w ramach dofinansowania wynagrodzenia za zatrudnienie skierowanego bezrobotnego powyżej 50 roku życia	46	0	0	0	0	0	0	x	x	x	x	0	0	0	0
inne	47	1	0	0	0	1	0	0	0	0	0	1	0	0	0
rozpoczęcia szkolenia	48	2	0	0	0	1	0	2	0	2	0	0	0	1	0
w tym w ramach bonu szkoleniowego	49	0	0	0	0	0	0	0	0	0	0	x	x	0	0
rozpoczęcia stażu	50	38	28	15	10	3	3	20	15	13	9	6	3	8	5
w tym w ramach bonu stażowego	51	0	0	0	0	0	0	0	0	0	0	x	x	0	0
rozpoczęcia przygotowania zawodowego dorosłych	52	0	0	0	0	0	0	0	0	0	0	0	0	0	0
rozpoczęcia prac społecznie użytecznych	53	3	2	1	0	0	0	0	0	0	0	2	1	2	1
w tym w ramach PAI	54	0	0	0	0	0	0	0	0	0	0	0	0	0	0
skierowania do agencji zatrudnienia w ramach zlecania działań aktywizacyjnych	55	0	0	0	0	0	0	0	0	0	0	0	0	0	0
odmowy bez uzasadnionej przyczyny przyjęcia propozycji odpowiedniej pracy lub innej formy pomocy, w tym w ramach PAI	56	2	1	1	1	0	0	0	0	0	0	0	0	0	0
niepotwierdzenia gotowości do pracy	57	9	5	4	3	0	0	5	4	2	1	1	0	2	2
dobrowolnej rezygnacji ze statusu bezrobotnego	58	15	7	3	1	1	1	8	4	4	1	3	1	2	2
podjęcia nauki	59	0	0	0	0	0	0	0	0	0	0	0	0	0	0
osiągnięcia wieku emerytalnego	60	7	4	3	1	2	1	x	x	x	x	7	4	3	1
nabycia praw emerytalnych lub rentowych	61	0	0	0	0	0	0	0	0	0	0	0	0	0	0
nabycia praw do świadczenia przedemerytalnego	62	1	1	0	0	1	1	x	x	x	x	1	1	0	0
innych	63	90	42	28	8	13	0	26	13	13	6	22	9	30	17
Bezrobotni, którzy w miesiącu sprawozdawczym utracili status osoby będącej w szczególnej sytuacji na rynku pracy	64	x	x	x	x	37	27	8	7	7	4	x	x	x	x
Bezrobotni według stanu w końcu miesiąca sprawozdawczego	65	3136	1733	1106	664	425	246	808	526	387	238	826	301	1236	777
w tym zarejestrowani po raz pierwszy	66	515	300	192	119	92	51	303	184	221	127	96	36	133	95

ROZLICZENIE "NAPŁYWU" BEZROBOTNYCH W KWIETNIU 2021 R.

WYSZCZEGÓLNIENIE	JEDNOSTKA											RAZEM
	Piła	Białośliwie	Kaczory	Łobżenica	Miasteczko Krajńskie	Szydłowo	Ujście	Wyrzysk	Wysoka			
A) KWIECIEŃ 2021 R.	133	18	13	19	6	13	20	38	10			270
B) NARASTAJĄCO OD POCZĄTKU ROKU	654	65	81	116	29	71	72	168	68			1 324
BEZROBOTNI												
ZAREJESTROWANI												
Z TEGO	A	28	1	3	1	3	6	12	0			57
	B	131	7	20	22	5	17	23	6			246
PO RAZ KOLEJNY	A	105	17	10	16	5	14	26	10			213
	B	523	58	61	94	24	55	145	62			1 078
PO PRACACH INTERWENCYJNYCH	A	0	0	0	0	0	0	0	0			0
	B	0	0	0	0	0	0	0	0			0
PO ROBOTACH PUBLICZNYCH	A	0	0	0	0	0	0	0	0			0
	B	0	0	0	0	0	0	0	0			0
PO STAŻU	A	9	1	2	1	0	1	2	0			16
	B	19	6	10	4	3	4	14	6			69
PO ODBYCIU PRZYGOTOWANIA ZAWODOWEGO	A	0	0	0	0	0	0	0	0			0
	B	0	0	0	0	0	0	0	0			0
PO SZKOLENIU	A	1	2	0	0	0	0	0	0			3
	B	1	2	0	0	0	0	0	0			3
PO PRACACH SPOŁECZNIE UŻYTECZNYCH	A	0	0	0	0	0	0	0	0			0
	B	0	0	0	0	0	0	0	0			0
POPREDNIO PRACUJĄCY	A	111	17	9	15	6	17	32	10			227
	B	541	57	63	97	23	62	149	59			1 112
W TYM ZWOLNIENI Z PRZYCZYŃ ZAKŁADU PRACY	A	1	0	0	0	1	0	1	0			3
	B	1	0	3	0	1	0	3	2			10
DOTYCHCZAS NIE PRACUJĄCY	A	22	1	4	4	0	3	6	0			43
	B	113	8	18	19	6	10	19	9			212

ROZLICZENIE "NAPŁYWU" BEZROBOTNYCH W KWIETNIU 2021 R.

WYSZCZEGÓLNIENIE A) KWIECIEŃ 2021 R. B) NARASTAJĄCO OD POZĄTKU ROKU		JEDNOSTKA										RAZEM	
		Piła	Białośliwie	Kaczory	Łobżenica	Miasteczko Krajnskie	Szydłowo	Ujście	Wyrzysk	Wysoka			
WYBRANE KATEGORIE BEZROBOTNYCH (Z OGÓŁEM)													
ZAMIESZKALI NA WSI	A	0	18	13	12	6	13	10	20	6	98		
	B	0	65	81	71	29	71	39	93	43	492		
OSOBY W OKRESIE 12 M-CY OD DNIA UKOŃCZENIA NAUKI	A	4	2	0	2	0	1	1	2	0	12		
	B	31	7	7	8	0	3	4	10	5	75		
CUDZOZIEMCY	A	0	0	0	0	0	0	0	0	0	0		
	B	2	0	0	0	0	0	0	0	0	2		
BEZ KWALIFIKACJI ZAWODOWYCH	A	47	4	4	4	1	6	8	17	3	94		
	B	222	11	37	34	8	27	27	47	23	436		
BEZ DOŚWIADCZENIA ZAWODOWEGO	A	24	1	4	5	1	3	3	8	0	49		
	B	160	10	21	29	9	12	14	34	14	303		
KOBIECY, KTÓRE NIE PODJEŁY ZATRUDNIENIA PO URODZENIU DZIECKA	A	7	3	2	3	1	1	4	1	0	22		
	B	44	6	2	15	4	3	5	10	10	99		
OSOBY W SZCZEGÓLNEJ SYTUACJI NA RYNKU PRACY (Z OGÓŁEM)													
DO 30 ROKU ŻYCIA	A	44	4	4	8	1	6	12	18	3	100		
	B	221	19	35	56	12	24	30	73	29	499		
W TYM DO 25 ROKU ŻYCIA	A	21	2	2	6	1	5	6	10	1	54		
	B	109	11	20	35	6	13	16	37	16	263		
DŁUGOTRWALE BEZROBOTNI	A	43	1	3	11	1	11	6	8	4	88		
	B	221	16	18	35	8	29	27	51	29	434		
POWYŻEJ 50 ROKU ŻYCIA	A	27	4	3	3	2	0	3	10	3	55		
	B	136	13	9	20	3	17	20	32	17	267		
KORZYSTAJĄCE ZE ŚWIADCZEŃ Z POMOCY SPOŁECZNEJ	A	2	0	0	0	0	0	0	0	0	2		
	B	11	0	0	0	0	1	0	1	0	13		
POSIADAJĄCE CO NAJMNIEJ JEDNO DZIECKO DO 6 ROKU ŻYCIA	A	12	1	2	0	0	2	0	3	0	20		
	B	61	10	8	10	3	8	0	22	8	130		
POSIADAJĄCE CO NAJMNIEJ JEDNO DZIECKO NIEPEŁNOSPRAWNE DO 18 ROKU ŻYCIA	A	0	0	0	0	0	0	0	0	0	0		
	B	2	0	0	1	0	0	0	0	0	3		
NIEPEŁNOSPRAWNI	A	13	0	0	1	0	1	2	1	1	19		
	B	51	4	3	5	3	3	5	9	3	86		

ROZLICZENIE "ODPŁYWU" BEZROBOTNYCH W KWIETNIU 2021 ROKU

WYSZCZEGÓLNIENIE		JEDNOSTKA											RAZEM	
		Pila	Białośliwie	Kaczory	Łobżenica	Miasteczko Krajskie	Szydłowo	Ujście	Wyrzysk	Wysoka				
A) KWIECIEŃ 2021R.		A	172	8	15	27	4	15	26	36	9	312		
B) NARASTAJĄCO OD POCZĄTKU ROKU		B	587	42	67	100	28	41	71	130	53	1 119		
WYŁĄCZENI Z EWIDENCJI OGÓŁEM														
Z TEGO Z PRZYCZYŃ														
PODJĘCIA PRACY		A	32	5	3	14	2	9	14	14	2	145		
		B	322	25	25	43	13	25	42	64	23	582		
NIESUBSYDIOWANEJ		A	68	5	1	10	1	7	12	12	1	117		
		B	286	23	22	38	9	18	36	60	20	512		
PODJĘCIE DZIAŁALNOŚCI GOSPODARCZEJ		A	2	0	0	0	0	0	2	0	0	4		
z tym		B	6	0	0	1	0	2	2	0	0	11		
PRACY SEZONOWEJ		A	0	0	0	0	0	0	0	0	0	0		
		B	0	0	0	0	0	0	0	0	0	0		
SUBSYDIOWANEJ		A	14	0	2	4	1	2	2	2	1	28		
		B	36	2	3	5	4	7	6	4	3	70		
PRAC INTERWENCYJNYCH		A	1	0	0	0	0	0	0	0	0	1		
		B	8	0	0	0	0	3	3	1	1	16		
ROBÓT PUBLICZNYCH		A	0	0	0	1	0	0	0	0	0	1		
		B	0	0	0	1	2	0	0	0	0	3		
PODJĘCIA DZIAŁALNOŚCI GOSPODARCZEJ		A	7	0	1	1	1	1	1	0	1	13		
		B	13	0	2	1	2	1	1	1	1	22		
W TYM W RAMACH BONU NA ZASIEDLENIE		A	0	0	0	0	0	0	0	0	0	0		
		B	0	0	0	0	0	0	0	0	0	0		
PODJĘCIA PRACY W RAMACH REFUNDACJI KOSZTÓW ZATRUDNIENIA BEZROBOTNEGO		A	3	0	1	0	0	0	1	2	0	7		
		B	5	0	1	0	0	1	2	2	0	11		
INNE		A	1	0	9	0	0	0	0	0	0	10		
		B	3	1	23	1	0	0	0	0	0	28		
ROZPOCZĘCIE SZKOLENIA		A	2	0	0	0	0	0	0	0	0	2		
		B	3	2	0	0	0	0	0	0	0	5		
W TYM W RAMACH BONU SZKOLENIOWEGO		A	0	0	0	0	0	0	0	0	0	0		
		B	0	0	0	0	0	0	0	0	0	0		
ROZPOCZĘCIE STAŻU		A	17	3	2	4	0	1	2	7	2	38		
		B	42	7	8	13	0	3	6	15	7	101		
W TYM W RAMACH BONU STAŻOWEGO		A	0	0	0	0	0	0	0	0	0	0		
		B	0	0	0	0	0	0	0	0	1	1		
ROZPOCZĘCIE PRZYGOTOWANIA ZAWODOWEGO DOROSŁYCH		A	0	0	0	0	0	0	0	0	0	0		
		B	0	0	0	0	0	0	0	0	0	0		
ROZPOCZĘCIE PRAC SPOŁECZNIE UŻYTECZNYCH, W TYM W RAMACH PAI		A	2	0	1	0	0	0	0	0	0	3		
		B	6	0	7	15	5	0	9	1	0	43		
ODMOWA BEZ UZASADNIENIEJ PRZYCZYNNY PRZYJĘCIA PROPOZYCJI ODPOWIEDNIEJ PRACY LUB INNEJ FORMY POMOCY, W TYM W RAMACH PAI		A	1	0	0	0	0	0	1	0	0	2		
		B	1	0	0	0	0	0	1	1	0	3		
NIEPOTWIERDZENIA GOTOWOŚCI DO PRACY		A	5	0	0	3	0	0	1	0	0	9		
		B	17	0	1	3	0	1	3	2	1	28		
DOBROWOLNEJ REZYGNACJI ZE STATUSU BEZROBOTNEGO		A	8	0	0	0	0	0	1	2	1	15		
		B	25	3	2	9	3	0	1	6	3	52		
Z TEGO Z PRZYCZYŃ														

Tabela nr 5a

ROZLICZENIE "NAPŁYWU - ODPŁYWU" BEZROBOTNYCH W SZCZEGÓLNEJ SYTUACJI NA RYNKU PRACY - W TYM DO 25 ROKU ŻYCIA - W MIESIĄCU KWIETNIA 2021R.

WYSZCZEGÓLNIENIE		JEDNOSTKA									RAZEM	
		Piła	Białosławie	Kaczory	Łobżenica	Miasteczko Krajeńskie	Szydłowo	Ujście	Wyrzysk	Wysoka		
A) KWIECIEŃ 2021R. B) NARASTAJĄCO OD POCZĄTKU ROKU		NAPŁYW BEZROBOTNYCH W SZCZEGÓLNEJ SYTUACJI NA RYNKU PRACY										
Z TEGO	BEZROBOTNI ZAREJESTROWANI	A	21	2	2	6	1	5	6	10	1	54
		B	109	11	20	35	6	13	16	37	16	263
	PO RAZ PIERWSZY	A	12	0	2	2	1	3	2	5	0	27
		B	60	4	11	15	4	6	8	13	6	127
	PO RAZ KOLEJNY	A	9	2	0	4	0	2	4	5	1	27
		B	49	7	9	20	2	7	8	24	10	136
		ODPŁYW BEZROBOTNYCH W SZCZEGÓLNEJ SYTUACJI NA RYNKU PRACY										
WYŁĄCZENI Z EWIDENCJI OGÓŁEM	A	26	3	4	7	2	1	5	13	5	66	
	B	88	10	18	25	8	6	17	31	16	219	
		Z TEGO Z PRZYCZYŃ										
Z TEGO	PODJĘCIA PRACY	A	14	1	1	3	2	1	3	6	1	32
		B	41	8	9	8	5	4	12	15	6	108
Z TEGO	NIESUBSYDIOWANEJ	A	9	1	0	2	1	1	3	5	0	22
		B	31	7	8	7	4	4	11	14	3	89
Z TEGO	W TYM	A	0	0	0	0	0	0	0	0	0	0
		B	0	0	0	1	0	0	0	0	0	1
Z TEGO	PODJĘCIE DZIAŁALNOŚCI GOSPODARCZEJ	A	0	0	0	0	0	0	0	0	0	0
		B	0	0	0	0	0	0	0	0	0	0
Z TEGO	PRACY SEZONOWEJ	A	0	0	0	0	0	0	0	0	0	0
		B	0	0	0	0	0	0	0	0	0	0
Z TEGO	SUBSYDIOWANEJ	A	5	0	1	1	1	0	0	1	1	10
		B	10	1	1	1	1	0	1	1	3	19
Z TEGO	PRAC INTERWENCYJNYCH	A	0	0	0	0	0	0	0	0	0	0
		B	1	0	0	0	0	0	1	0	1	3
Z TEGO	ROBÓT PUBLICZNYCH	A	0	0	0	0	0	0	0	0	0	0
		B	0	0	0	0	0	0	0	0	0	0
Z TEGO	PODJĘCIE DZIAŁALNOŚCI GOSPODARCZEJ	A	1	0	0	1	1	0	0	0	1	4
		B	2	0	0	1	1	0	0	0	1	5
Z TEGO	W TYM W RAMACH BONU NA ZASIEDLENIE	A	0	0	0	0	0	0	0	0	0	0
		B	0	0	0	0	0	0	0	0	0	0
Z TEGO	PODJĘCIE PRACY W RAMACH REFUNDACJI KOSZTÓW ZATRUDNIENIA BEZROBOTNEGO	A	2	0	1	0	0	0	0	1	0	4
		B	3	0	1	0	0	0	0	1	0	5
Z TEGO	INNE	A	0	0	0	0	0	0	0	0	0	0
		B	1	0	0	0	0	0	0	0	0	1
Z TEGO	ROZPOCZĘCIA SZKOLENIA	A	2	0	0	0	0	0	0	0	0	2
		B	2	0	0	0	0	0	0	0	0	2
Z TEGO	W TYM W RAMACH BONU SZKOLENIOWEGO	A	2	0	0	0	0	0	0	0	0	2
		B	2	0	0	0	0	0	0	0	0	2
Z TEGO	ROZPOCZĘCIA STAŻU	A	3	2	1	2	0	0	0	3	2	13
		B	10	2	3	7	0	0	1	7	3	33
Z TEGO	W TYM W RAMACH BONU STAŻOWEGO	A	0	0	0	0	0	0	0	0	0	0
		B	0	0	0	0	0	0	0	0	0	0
Z TEGO	ROZPOCZĘCIA PRZYGOTOWANIA ZAWODOWEGO DOROSŁYCH	A	0	0	0	0	0	0	0	0	0	0
		B	0	0	0	0	0	0	0	0	0	0
Z TEGO	ROZPOCZĘCIE PRAC SPOŁECZNIE UŻYTECZNYCH, W TYM W RAMACH PAI	A	0	0	0	0	0	0	0	0	0	0
		B	0	0	0	1	1	0	0	0	0	2
Z TEGO	ODMOWA BEZ UZASADNIONEJ PRZYCZYNY PRZYJĘCIA PROPOZYCJI ODPOWIEDNIEJ PRACY LUB INNEJ FORMY POMOCY, W TYM W RAMACH PAI	A	0	0	0	0	0	0	0	0	0	0
		B	0	0	0	0	0	0	0	1	0	1
Z TEGO	NIEPOTWIERDZENIA GOTOWOŚCI DO PRACY	A	1	0	0	0	0	0	1	0	0	2
		B	4	0	0	0	0	0	2	0	0	6
Z TEGO	DOBROWOLNEJ REZYGNACJI ZE STATUSU BEZROBOTNEGO	A	1	0	0	2	0	0	0	1	0	4
		B	3	0	0	6	2	0	0	2	0	13

Tabela nr 5b

ROZLICZENIE "NAPŁYWU - ODPŁYWU" BEZROBOTNYCH W SZCZEGÓLNEJ SYTUACJI NA RYNKU PRACY - POWYŻEJ 50 ROKU ŻYCIA - W MIESIĄCU KWIETNIA 2021R.

WYSZCZEGÓLNIENIE		JEDNOSTKA									RAZEM	
		Piła	Białośliwie	Kaczory	Łobżenica	Miasteczko Krajeńskie	Szydłowo	Ujście	Wyrzysk	Wysoka		
A) KWIECIEŃ 2021R.												
B) NARASTAJĄCO OD POCZĄTKU ROKU												
NAPŁYW BEZROBOTNYCH W SZCZEGÓLNEJ SYTUACJI NA RYNKU PRACY												
BEZROBOTNI ZAREJESTROWANI	A	27	4	3	3	2	0	3	10	3	55	
	B	136	13	9	20	3	17	20	32	17	267	
Z TEGO	PO RAZ PIERWSZY	A	5	0	1	1	0	0	0	4	0	11
		B	17	1	1	4	0	3	1	5	0	32
	PO RAZ KOLEJNY	A	22	4	2	2	2	0	3	6	3	44
		B	119	12	8	16	3	14	19	27	17	235
ODPŁYW BEZROBOTNYCH W SZCZEGÓLNEJ SYTUACJI NA RYNKU PRACY												
WYŁĄCZENI Z EWIDENCJI OGÓLEM	A	29	1	2	7	1	2	9	9	1	61	
	B	27	4	2	1	1	1	0	5	4	45	
Z TEGO Z PRZYCZYŃ												
PODJĘCIA PRACY	A	11	0	0	5	0	0	2	1	0	19	
	B	47	3	3	8	1	4	5	10	4	85	
NIESUBSYDIOWANEJ	A	10	0	0	4	0	0	2	1	0	17	
	B	44	2	3	6	1	3	5	9	4	77	
W TYM	W TYM	W TYM	W TYM	W TYM	W TYM	W TYM	W TYM	W TYM	W TYM	W TYM	W TYM	
												W TYM
W TYM	W TYM	W TYM	W TYM	W TYM	W TYM	W TYM	W TYM	W TYM	W TYM	W TYM		
											W TYM	W TYM
W TYM	W TYM	W TYM	W TYM	W TYM	W TYM	W TYM	W TYM	W TYM	W TYM	W TYM		
											W TYM	W TYM
W TYM	W TYM	W TYM	W TYM	W TYM	W TYM	W TYM	W TYM	W TYM	W TYM	W TYM		
											W TYM	W TYM
W TYM	W TYM	W TYM	W TYM	W TYM	W TYM	W TYM	W TYM	W TYM	W TYM	W TYM		
											W TYM	W TYM
W TYM	W TYM	W TYM	W TYM	W TYM	W TYM	W TYM	W TYM	W TYM	W TYM	W TYM		
											W TYM	W TYM
W TYM	W TYM	W TYM	W TYM	W TYM	W TYM	W TYM	W TYM	W TYM	W TYM	W TYM		
											W TYM	W TYM
W TYM	W TYM	W TYM	W TYM	W TYM	W TYM	W TYM	W TYM	W TYM	W TYM	W TYM		
											W TYM	W TYM
W TYM	W TYM	W TYM	W TYM	W TYM	W TYM	W TYM	W TYM	W TYM	W TYM	W TYM		
											W TYM	W TYM
W TYM	W TYM	W TYM	W TYM	W TYM	W TYM	W TYM	W TYM	W TYM	W TYM	W TYM		
											W TYM	W TYM
W TYM	W TYM	W TYM	W TYM	W TYM	W TYM	W TYM	W TYM	W TYM	W TYM	W TYM		
											W TYM	W TYM
W TYM	W TYM	W TYM	W TYM	W TYM	W TYM	W TYM	W TYM	W TYM	W TYM	W TYM		
											W TYM	W TYM
W TYM	W TYM	W TYM	W TYM	W TYM	W TYM	W TYM	W TYM	W TYM	W TYM	W TYM		
											W TYM	W TYM
W TYM	W TYM	W TYM	W TYM	W TYM	W TYM	W TYM	W TYM	W TYM	W TYM	W TYM		
											W TYM	W TYM
W TYM	W TYM	W TYM	W TYM	W TYM	W TYM	W TYM	W TYM	W TYM	W TYM	W TYM		
											W TYM	W TYM
W TYM	W TYM	W TYM	W TYM	W TYM	W TYM	W TYM	W TYM	W TYM	W TYM	W TYM		
											W TYM	W TYM
W TYM	W TYM	W TYM	W TYM	W TYM	W TYM	W TYM	W TYM	W TYM	W TYM	W TYM		
											W TYM	W TYM
W TYM	W TYM	W TYM	W TYM	W TYM	W TYM	W TYM	W TYM	W TYM	W TYM	W TYM		
											W TYM	W TYM
W TYM	W TYM	W TYM	W TYM	W TYM	W TYM	W TYM	W TYM	W TYM	W TYM	W TYM		
											W TYM	W TYM
W TYM	W TYM	W TYM	W TYM	W TYM	W TYM	W TYM	W TYM	W TYM	W TYM	W TYM		
											W TYM	W TYM
W TYM	W TYM	W TYM	W TYM	W TYM	W TYM	W TYM	W TYM	W TYM	W TYM	W TYM		
											W TYM	W TYM
W TYM	W TYM	W TYM	W TYM	W TYM	W TYM	W TYM	W TYM	W TYM	W TYM	W TYM		
											W TYM	W TYM
W TYM	W TYM	W TYM	W TYM	W TYM	W TYM	W TYM	W TYM	W TYM	W TYM	W TYM		
											W TYM	W TYM
W TYM	W TYM	W TYM	W TYM	W TYM	W TYM	W TYM	W TYM	W TYM	W TYM	W TYM		
											W TYM	W TYM
W TYM	W TYM	W TYM	W TYM	W TYM	W TYM	W TYM	W TYM	W TYM	W TYM	W TYM		
											W TYM	W TYM
W TYM	W TYM	W TYM	W TYM	W TYM	W TYM	W TYM	W TYM	W TYM	W TYM	W TYM		
											W TYM	W TYM
W TYM	W TYM	W TYM	W TYM	W TYM	W TYM	W TYM	W TYM	W TYM	W TYM	W TYM		
											W TYM	W TYM
W TYM	W TYM	W TYM	W TYM	W TYM	W TYM	W TYM	W TYM	W TYM	W TYM	W TYM		
											W TYM	W TYM
W TYM	W TYM	W TYM	W TYM	W TYM	W TYM	W TYM	W TYM	W TYM	W TYM	W TYM		
											W TYM	W TYM
W TYM	W TYM											

Tabela nr 5C

**ROZLICZENIE "NAPŁYWU - ODPLYWU" BEZROBOTNYCH W SZCZEGÓLNEJ SYTUACJI
NA RYNKU PRACY - DŁUGOTRWALE BEZROBOTNI - W MIESIĄCU KWIETNIU 2021R.**

WYSZCZEGÓLNIENIE		JEDNOSTKA									RAZEM	
		Piła	Białostów	Kaczory	Łobżenica	Miasteczko Krajeńskie	Szydłowo	Ujście	Wyrzysk	Wysoka		
A) KWIECIEŃ 2021R.												
B) NARASTAJĄCO OD POCZĄTKU ROKU												
NAPŁYW BEZROBOTNYCH W SZCZEGÓLNEJ SYTUACJI NA RYNKU PRACY												
Z TEGO	BEZROBOTNI ZAREJESTROWANI	A	43	1	3	11	1	11	6	8	4	88
		B	221	16	18	35	8	29	27	51	29	434
	PO RAZ PIERWSZY	A	x	x	x	x	x	x	x	x	x	x
		B	x	x	x	x	x	x	x	x	x	x
	PO RAZ KOLEJNY	A	43	1	3	11	1	11	6	8	4	88
		B	221	16	18	35	8	29	27	51	29	434
ODPLYW BEZROBOTNYCH W SZCZEGÓLNEJ SYTUACJI NA RYNKU PRACY												
WYŁĄCZENI Z EWIDENCJI OGÓŁEM		A	38	1	2	7	1	4	3	9	2	67
		B	123	8	17	33	11	14	16	39	11	272
Z TEGO Z PRZYCZYŃ												
Z TEGO Z PRZYCZYŃ	PODJĘCIA PRACY	A	8	1	0	3	0	3	1	3	0	19
		B	9	3	1	0	1	0	0	6	2	22
	NIESUBSYDIOWANEJ	A	8	1	0	2	0	3	0	3	0	17
		B	40	5	3	3	1	7	5	18	5	87
	W TYM PODJĘCIE DZIAŁALNOŚCI GOSPODARCZEJ	A	0	0	0	0	0	0	0	0	0	0
		B	0	0	0	0	0	1	0	0	0	1
	PRACY SEZONOWEJ	A	0	0	0	0	0	0	0	0	0	0
		B	0	0	0	0	0	0	0	0	0	0
	SUBSYDIOWANEJ	A	0	0	0	1	0	0	1	0	0	2
		B	1	1	0	1	2	0	1	0	0	6
	PRAC INTERWENCYJNYCH	A	0	0	0	0	0	0	0	0	0	0
		B	1	0	0	0	0	0	0	0	0	1
	ROBÓT PUBLICZNYCH	A	0	0	0	1	0	0	0	0	0	1
		B	0	0	0	1	2	0	0	0	0	3
	PODJĘCIA DZIAŁALNOŚCI GOSPODARCZEJ	A	0	0	0	0	0	0	1	0	0	1
		B	0	0	0	0	0	0	1	0	0	1
	W TYM W RAMACH BONU NA ZASIEDLENIE	A	0	0	0	0	0	0	0	0	0	0
		B	0	0	0	0	0	0	0	0	0	0
	PODJĘCIA PRACY W RAMACH REFUNDACJI KOSZTÓW ZATRUDNIENIA BEZROBOTNEGO	A	0	0	0	0	0	0	0	0	0	0
		B	0	0	0	0	0	0	0	0	0	0
	INNE	A	0	0	0	0	0	0	0	0	0	0
		B	0	1	0	0	0	0	0	0	0	1
	ROZPOCZĘCIA SZKOLENIA	A	1	0	0	0	0	0	0	0	0	1
		B	1	0	0	0	0	0	0	0	0	1
	W TYM W RAMACH BONU SZKOLENIOWEGO	A	0	0	0	0	0	0	0	0	0	0
		B	0	0	0	0	0	0	0	0	0	0
	ROZPOCZĘCIA STAŻU	A	5	0	0	0	0	0	1	2	0	8
B		10	1	1	2	0	0	1	3	1	19	
W TYM W RAMACH BONU STAŻOWEGO	A	0	0	0	0	0	0	0	0	0	0	
	B	0	0	0	0	0	0	0	0	0	0	
ROZPOCZĘCIA PRZYGOTOWANIA ZAWODOWEGO DOROSŁYCH	A	0	0	0	0	0	0	0	0	0	0	
	B	0	0	0	0	0	0	0	0	0	0	
ROZPOCZĘCIE PRAC SPOŁECZNIE UŻYTECZNYCH, W TYM W RAMACH PAI	A	1	0	1	0	0	0	0	0	0	2	
	B	5	0	7	13	4	0	8	0	0	37	
ODMÓWA BEZ UZASADNIONEJ PRZYCZYNY PRZYJĘCIA PROPOZYCJI ODPOWIEDNIEJ PRACY LUB INNEJ FORMY POMOCY, W TYM W RAMACH PAI	A	0	0	0	0	0	0	0	0	0	0	
	B	0	0	0	0	0	0	0	0	0	0	
NIEPOTWIERDZENIA GOTOWOŚCI DO PRACY	A	1	0	0	1	0	0	0	0	0	2	
	B	5	0	0	1	0	0	0	1	0	7	
DOBROWOLNEJ REZYGNACJI ZE STATUSU BEZROBOTNEGO	A	2	0	0	0	0	0	0	0	0	2	
	B	7	0	1	2	1	0	0	2	1	14	

Tabela nr 6

WOLNE MIEJSCA PRACY I MIEJSCA AKTYWIZACJI ZAWODOWEJ

Wyszczególnienie	Zgłoszone w miesiącu sprawozdawczym				W końcu miesiąca sprawozdawczego	
	razem	z rubr. 1 dotyczące pracy			razem	w tym niewykorzystane dłużej niż 1 miesiąc
		subsydiowanej	z sektora publicznego	sezonowej		
	1	2	3	4	5	6
OGÓŁEM	196	51	20	87	150	19
zatrudnienie lub inna praca zarobkowa	157	12	10	87	125	6
miejsca aktywizacji zawodowej	39	39	10	X	25	13
z tego	38	38	9	X	25	13
staże						
przygotowanie zawodowe dorosłych	0	0	0	X	0	0
prace społecznie użyteczne	1	1	1	X	0	0
dla niepełnosprawnych	4	2	0	0	6	2
dla osób w okresie do 12 miesięcy od dnia ukończenia nauki	4	0	0	0	0	0
w ramach testu rynku pracy	48	0	0	35	26	0

ZGŁOSZENIA ZWOLNIEŃ I ZWOLNIENIA GRUPOWE, ZWOLNIENIA MONITOROWANE*

WYSZCZEGÓLNIENIE	W MIESIĄCU								NA KONIEC MIESIĄCA						
	Z SEKTORA PUBLICZNEGO		Z SEKTORA PRYWATNEGO		Z SEKTORA PUBLICZNEGO		Z SEKTORA PRYWATNEGO		Z SEKTORA PUBLICZNEGO		Z SEKTORA PRYWATNEGO				
	ZAKŁADY	OSOBY	ZAKŁADY	OSOBY	ZAKŁADY	OSOBY	ZAKŁADY	OSOBY	ZAKŁADY	OSOBY	ZAKŁADY	OSOBY			
1		2		3		4		5		6		7		8	
zgłoszenia zwolnień grupowych	1	0	0	0	0	0	0	0	0	0	0	1	1	7	7
zwolnienia grupowe	2	0	0	1	2	X	X	X	X	X	X	X	X	X	X
zwolnienia monitorowane	3	0	0	0	0	X	X	X	X	X	X	X	X	X	X

* ujmuje się wyłącznie zgłoszenia dot. zwolnień pracowników zameldowanych na terenie powiatu piłskiego

Tabela 8

Bezrobotni według czasu pozostawania bez pracy, wieku, poziomu wykształcenia i stażu pracy

Stan w końcu: kwietnia 2021 r.

Wyszczególnienie	Bezrobotni zarejestrowani										Liczba bezrobotnych będących w szczególnej sytuacji na rynku pracy						Poszukujący pracy
	w tym					z rubryki 6					niepełno- sprawni	posiadający co najmniej jedno dziecko niepełnosprawne do 18 roku życia	posiadający co najmniej jedno dziecko do 6 roku życia	korzystający ze świadczeń z pomocy społecznej	posiadający co najmniej jedno dziecko do 6 roku życia	posiadający co najmniej jedno dziecko niepełnosprawne do 18 roku życia	
	razem	kobiety	zamieszka- li na wsi	w okresie do 12 miesięcy od dnia ukończenia nauki	pozostający bez pracy powyżej 12 miesięcy od momentu zarejestrowania się	razem	do 30 roku życia	w tym do 25 roku życia	dlugotrwale bezrobotni	pow. 50 roku życia							
	1	2	3	4	5	6	7	8	9	10	11	12	13	14	15		
Ogółem	01	3136	1733	1106	50	2409	808	387	1236	826	12	561	8	212	76		
	do 1	252	119	93	6	160	90	47	14	49	2	22	0	14	4		
	1-3	646	326	221	18	412	211	100	40	120	4	87	2	35	10		
	3-6	494	248	163	14	334	137	77	53	129	4	57	1	28	12		
	6-12	666	375	222	12	453	154	76	119	191	2	121	3	50	9		
	12-24	667	410	244	0	667	143	62	661	202	0	152	2	49	20		
	pow. 24	411	255	163	0	386	73	25	349	135	0	122	0	36	21		
	18-24	387	238	162	35	387	387	387	104	0	0	88	1	10	5		
	25-34	835	572	313	9	650	421	0	310	0	2	313	3	29	5		
	35-44	787	464	250	6	408	0	0	325	0	3	148	4	35	14		
	45-54	615	305	221	0	452	0	0	239	314	3	11	0	57	20		
	55-59	311	154	102	0	311	0	0	150	311	2	1	0	49	8		
	60 lat i więcej	201	0	58	0	201	0	0	108	201	2	0	0	32	24		
	wyższe	348	245	75	22	223	68	13	116	42	1	60	0	9	11		
	politeczne i średnie zawodowe/branżowe	746	479	251	4	565	194	91	282	181	3	137	3	49	24		
	średnie ogólnokształcące	303	216	87	2	252	136	54	119	34	3	92	0	12	5		
	zasadnicze zawodowe/branżowe	814	349	341	21	636	140	70	350	304	3	112	2	75	25		
	gimnazjalne/podstawow e i poniżej	925	444	352	1	733	270	159	369	265	2	160	3	67	11		
	do 1 roku	481	301	157	11	388	222	101	207	36	1	120	3	19	7		
	1-5	822	523	310	17	619	292	105	322	77	3	228	4	43	14		
	5-10	482	279	183	0	312	38	4	188	99	3	76	0	33	11		
	10-20	517	249	165	2	355	0	0	216	227	2	31	0	47	13		
	20-30	300	115	106	0	262	0	0	112	233	2	9	0	34	13		
	30 lat i więcej	130	33	41	0	130	0	0	51	129	0	0	0	20	4		
	bez stażu	404	233	144	20	343	256	177	140	25	1	97	1	16	14		