

**POWIATOWY URZĄD PRACY
W PILE**

BIULETYN INFORMACYJNY

ZA MAJ 2021 R.

PIŁA, CZERWIEC 2021 R.

Dane statystyczne zawarte w niniejszej informacji zamieszczone są na stronie internetowej:

<http://pila.praca.gov.pl>

1. Zmiany w stanie i strukturze bezrobocia

W Powiatowym Urzędzie Pracy w Pile na koniec maja 2021 roku zarejestrowane były 3.003 osoby bezrobotne, w tym 1.658 kobiet. W porównaniu z poprzednim miesiącem bezrobocie w powiecie pilskim spadło o 133 osoby, tj. o 4,2%, natomiast w odniesieniu do końca maja 2020 r. było wyższe o 141 osób, tj. o 4,9%.

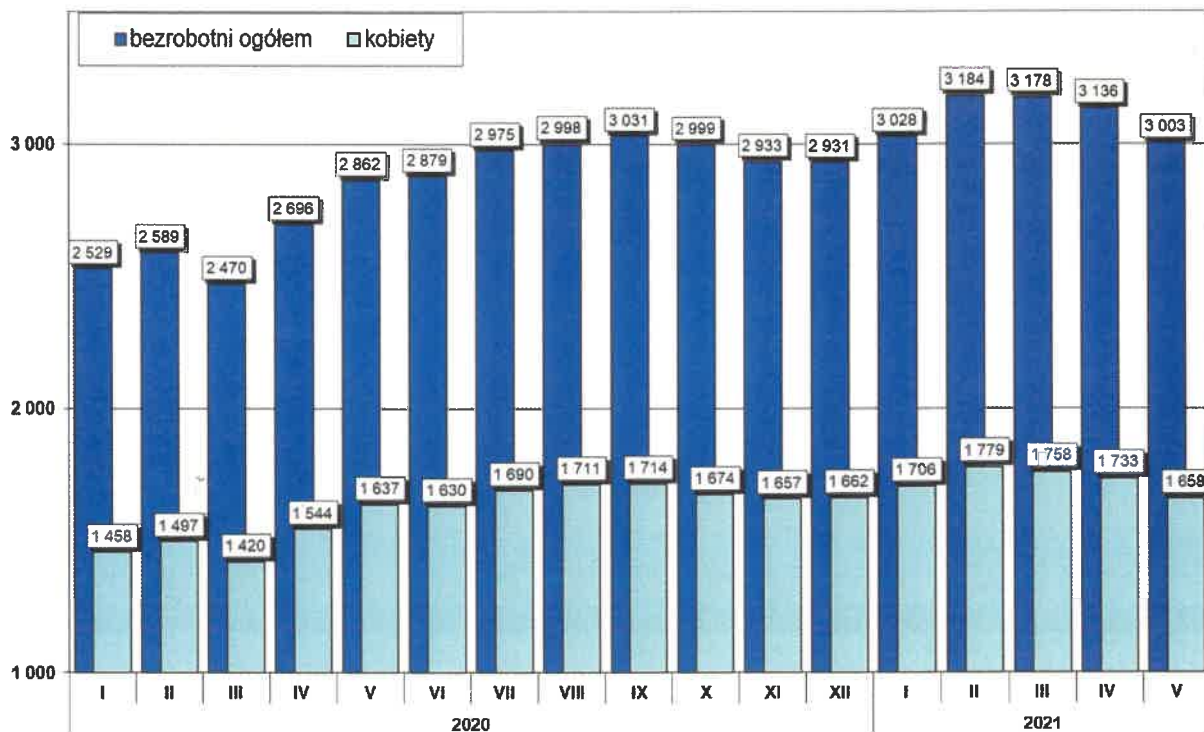
W stosunku do kwietnia 2021r., nastąpił spadek liczby osób bezrobotnych w 9 jednostkach administracyjnych powiatu, tj.:

- | | |
|------------------------------|--------------------------|
| 1. gm. Kaczory | – o 14 osób, tj. o 9,2%, |
| 2. mig. Łobżenica | – o 15 osób, tj. o 6,5%, |
| 3. gm. Miasteczko Krajeńskie | – o 3 osoby, tj. o 5,5%, |
| 4. gm. Szydłowo | – o 10 osób, tj. o 4,8%, |
| 5. gm. Białośliwie | – o 6 osób, tj. o 4,5%, |
| 6. m. Piła | – o 67 osób, tj. o 4,1%, |
| 7. mig. Wyrzysk | – o 13 osób, tj. o 3,6%, |
| 8. mig. Wysoka | – o 4 osoby, tj. o 2,4%, |
| 9. mig. Ujście | – o 1 osobę, tj. o 0,6%. |

W poniższej tabeli przedstawiono zmianę liczby osób bezrobotnych oraz jej dynamikę w stosunku do poprzedniego miesiąca i analogicznego miesiąca w poprzednim roku.

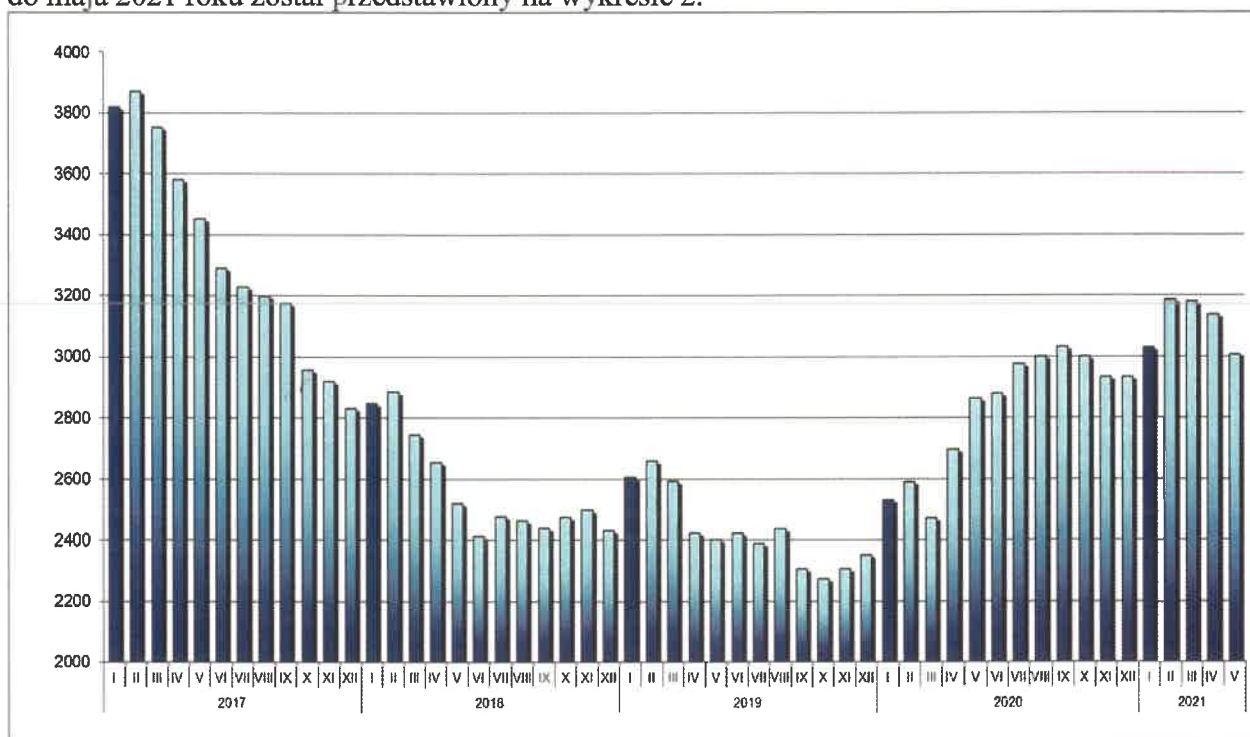
Jednostka	Liczba zarejestrowanych osób bezrobotnych			Różnica			
	31.05.2021r.	30.04.2021r.	31.05.2020r.	31.05.2021 r. / 30.04.2021 r.		31.05.2021 r. / 31.05.2020 r.	
				w liczbach	dynamika	w liczbach	dynamika
miasto Piła	1583	1650	1549	-67	95,9	34	102,2
gmina Białośliwie	128	134	105	-6	95,5	23	121,9
gmina Kaczory	139	153	130	-14	90,8	9	106,9
miasto i gmina Łobżenica	217	232	199	-15	93,5	18	109,0
gmina Miasteczko Krajeńskie	52	55	42	-3	94,5	10	123,8
gmina Szydłowo	200	210	185	-10	95,2	15	108,1
miasto i gmina Ujście	178	179	154	-1	99,4	24	115,6
miasto i gmina Wyrzysk	346	359	337	-13	96,4	9	102,7
miasto i gmina Wysoka	160	164	161	-4	97,6	-1	99,4
RAZEM powiat pilski	3003	3136	2862	-133	95,8	141	104,9

Zmiany w poziomie bezrobocia zostały przedstawione na wykresie poniżej.



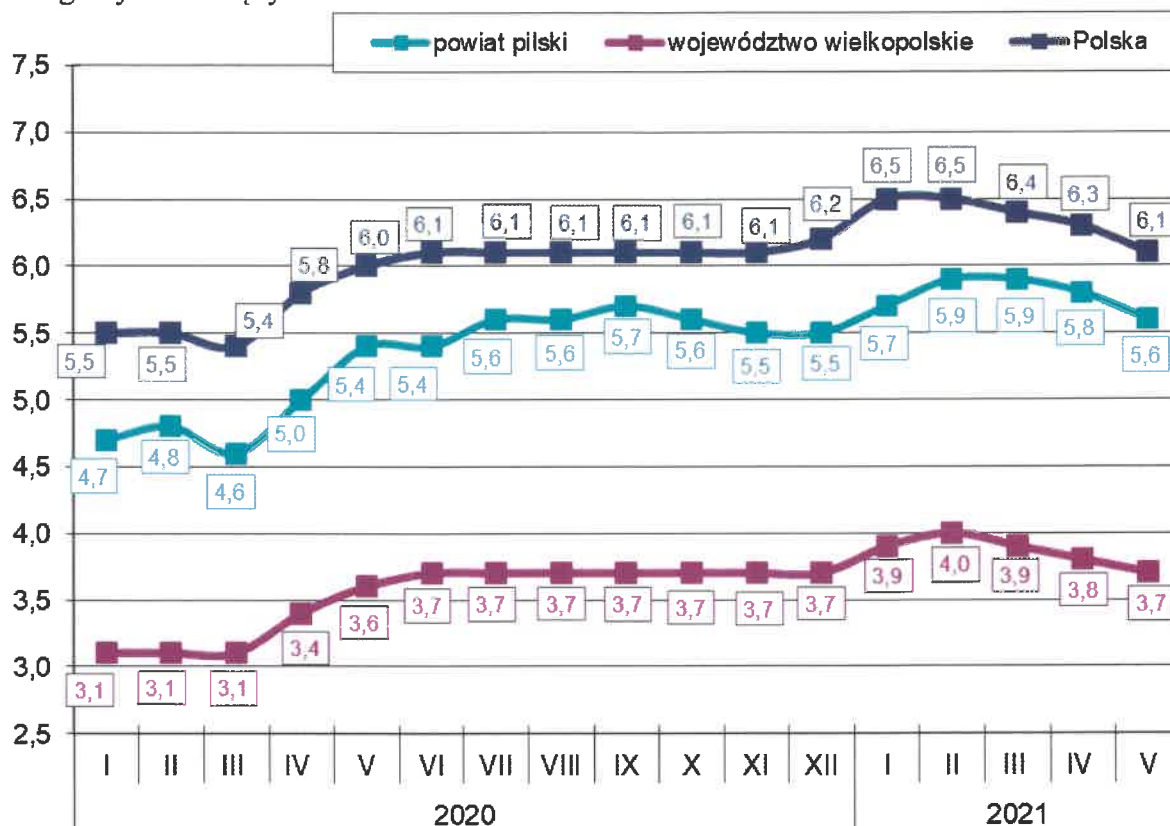
Wykres 1. Liczba zarejestrowanych osób bezrobotnych w powiecie pilskim (stan na koniec miesiąca)

Natomiast poziom bezrobocia w powiecie pilskim w okresie od stycznia 2017 roku do maja 2021 roku został przedstawiony na wykresie 2.



Wykres 2. Poziom bezrobocia w powiecie pilskim w okresie od stycznia 2017 roku do maja 2021 roku.

Stopa bezrobocia na koniec maja 2021r. wyniosła w powiecie pilskim 5,6%, w województwie wielkopolskim 3,7% i w kraju 6,1%. Na wykresie poniżej przedstawiono stopę bezrobocia w powiecie pilskim, województwie wielkopolskim oraz w kraju na koniec poszczególnych miesięcy.



Wykres 3. Stopa bezrobocia w powiecie pilskim, województwie wielkopolskim i w kraju.

Stopa bezrobocia na koniec maja 2021r. w porównaniu z końcem kwietnia 2021r. w kraju oraz w powiecie pilskim spadła o 0,2 punkty procentowe, natomiast w województwie wielkopolskim spadła o 0,1 punkt procentowy.

Wskaźnik bezrobocia rejestrowanego na koniec maja br. w powiecie pilskim ukształtował się na poziomie 3,6% (wg liczby bezrobotnych na koniec maja 2021 roku i liczby ludności w wieku produkcyjnym wg stanu na koniec grudnia 2019 r. - najbardziej aktualne dane statystyczne). Ponadto w jednostkach administracyjnych powiatu pilskiego wskaźnik bezrobocia rejestrowanego wyniósł:

- | | |
|------------------------------|---------|
| 1. gm. Białosłowie | – 4,3%, |
| 2. mig. Wyrzysk | – 4,0%, |
| 3. mig. Wysoka | – 4,0%, |
| 4. mig. Łobżenica | – 3,7%, |
| 5. mig. Ujście | – 3,6%, |
| 6. m. Piła | – 3,4%, |
| 7. gm. Szydłowo | – 3,4%, |
| 8. gm. Kaczory | – 2,8%, |
| 9. gm. Miasteczko Krajeńskie | – 2,7%. |

W populacji osób bezrobotnych przeważały kobiety – ich liczba na koniec maja 2021r. wyniosła 1.658 osób, tj. 55,2% ogółu. W porównaniu z końcem maja 2020 roku, liczba kobiet była wyższa o 21 osób, tj. o 1,3%.

Najniższy odsetek bezrobotnych kobiet odnotowany został w gminie Piła – 52,0% oraz w gminie Ujście – 53,4%. Najwyższy odsetek bezrobotnych kobiet zanotowano w gminie Wysoka – 61,9% oraz w gminie Miasteczko Krajeńskie – 61,5%. W pozostałych gminach powiatu udział bezrobotnych kobiet do ogółu bezrobotnych wyniósł: w gminie Kaczory – 56,1%, w gminie Szydłowo – 57,5%, w gminie Białośliwie – 59,4%, w gminie Wyrzysk 59,8% oraz w gminie Łobżenica – 61,3%.

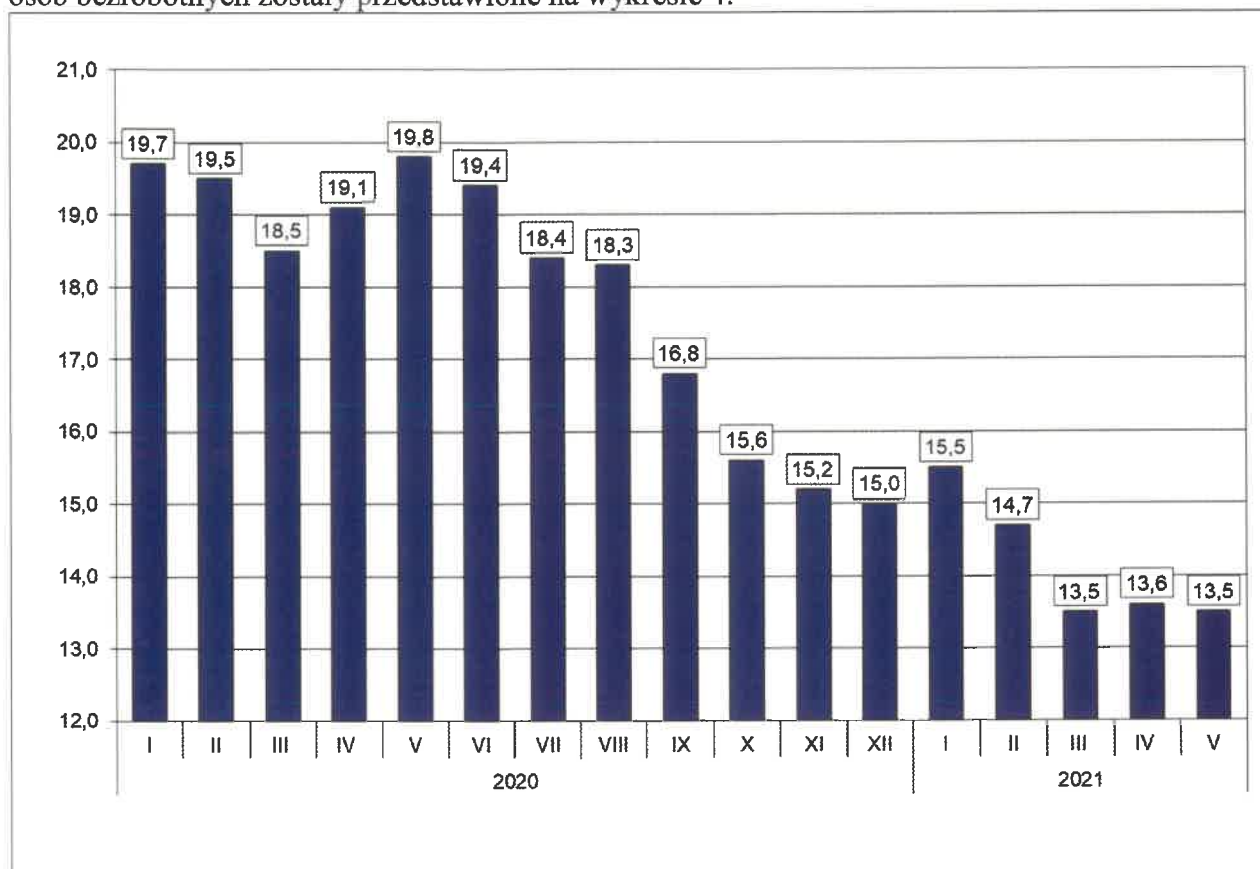
W poszczególnych jednostkach administracyjnych powiatu liczba kobiet, które po urodzeniu dziecka nie podjęły zatrudnienia przedstawiała się następująco:

Lp.	Gmina	Liczba kobiet zarejestrowanych na koniec 31.05.2021 r.	Liczba kobiet, które nie podjęły zatrudnienia po urodzeniu dziecka na koniec 31.05.2021 r.	% udział kobiet, które nie podjęły zatrudnienia (...) do zarejestrowanych kobiet
1.	Piła	823	242	29,4
2.	Białośliwie	76	20	26,3
3.	Kaczory	78	25	32,1
4.	Łobżenica	133	57	42,9
5.	Miasteczko Krajeńskie	32	13	40,6
6.	Szydłowo	115	29	25,2
7.	Ujście	95	32	33,7
8.	Wyrzysk	207	63	30,4
9.	Wysoka	99	27	27,3
	Ogółem	1658	508	30,6

Na koniec maja 2021r. zarejestrowanych było 508 kobiet, które po urodzeniu dziecka nie podjęły zatrudnienia, tj. 30,6% ogółu zarejestrowanych kobiet.

Na koniec maja 2021 r. prawo do zasiłku dla bezrobotnych posiadało 406 osób, tj. 13,5% zarejestrowanych. W porównaniu do poprzedniego miesiąca wskaźnik ten spadł o 0,1 punkt procentowy, natomiast w odniesieniu do końca maja 2020r. był niższy o 6,3 punktów procentowych.

Zmiany wysokości udziału osób z prawem do zasiłku w ogólnej liczbie zarejestrowanych osób bezrobotnych zostały przedstawione na wykresie 4.



Wykres 4. Udział osób z prawem do zasiłku w ogólnej liczbie zarejestrowanych osób bezrobotnych na koniec miesiąca.

W okresie analizowanego miesiąca w Powiatowym Urzędzie Pracy w Pile zarejestrowały się 243 osoby, w tym 117 kobiet. W porównaniu z majem 2020r. „napływ” do bezrobocia był niższy o 105 osób, tj. o 30,2%.

Szczegółowe informacje dotyczące osób nowo zarejestrowanych z podziałem na poszczególne gminy powiatu pilskiego zostały przedstawione w załączonej tabeli 3 i 3a.

Spośród osób nowo zarejestrowanych 207 pracowało zawodowo przed nabyciem statusu bezrobotnego – stanowili oni 85,2% „napływu” do bezrobocia. Porównując z analogicznym okresem 2020 roku, udział osób poprzednio pracujących wśród nowo zarejestrowanych był niższy o 5,9 punktu procentowego.

Udział podstawowych grup bezrobotnych wśród osób nowo zarejestrowanych oraz wśród ogólnej liczby osób bezrobotnych na koniec maja 2021 r. przedstawiał się następująco:

Podstawowe grupy osób bezrobotnych	Udział wśród osób nowo zarejestrowanych w maju 2021r.(%)	Udział wśród ogółu zarejestrowanych na koniec maja 2021r. (%)
Kobiety	48,1	55,2
osoby poprzednio pracujące	85,2	87,1
– w tym zwolnione z przyczyn dot. zakładu pracy	1,2	1,6
osoby z prawem do zasiłku	34,6	13,5
osoby zamieszkałe na wsi	35,8	35,5
osoby w okresie do 12 miesięcy od dnia ukończenia nauki	6,2	1,7
bez kwalifikacji zawodowych	36,6	31,3
bez doświadczenia zawodowego	21,8	19,0

Dokładne informacje o poszczególnych kategoriach zarejestrowanych osób – podane w liczbach bezwzględnych – przedstawiają załączone tabele nr 1, 2.

Wśród osób, które zarejestrowały się w Urzędzie w maju 2021r., 59 zarejestrowało się po raz pierwszy, a 184 po raz kolejny, co stanowiło odpowiednio: 24,3% i 75,7% spośród ogółu osób nowo zarejestrowanych. W analogicznym okresie 2020 roku wskaźniki te wyniosły odpowiednio: 18,7% oraz 81,3%.

Ponadto 35,8% (87 osób) nowych rejestracji stanowili mieszkańcy wsi – o 1,3 punkty procentowe więcej aniżeli w 2020 roku.

Udziały osób bezrobotnych będących w szczególnej sytuacji na rynku pracy w ogólnej liczbie zarejestrowanych osób bezrobotnych oraz wśród osób nowo zarejestrowanych przedstawiono w tabeli poniżej.

Wyszczególnienie	Udział wśród osób nowo zarejestrowanych w maju 2021r. (%)	Udział wśród ogółu zarejestrowanych na koniec maja 2021r. (%)
do 30. roku życia	40,7	25,1
do 25. roku życia	21,8	12,1
długotrwale bezrobotne	36,6	40,9
powyżej 50. roku życia	18,5	26,4
korzystające ze świadczeń z pomocy społecznej	0,0	0,3
posiadające co najmniej jedno dziecko do 6 roku życia	13,6	17,9
posiadające co najmniej jedno dziecko niepełnosprawne do 18 roku życia	0,0	0,2
niepełnosprawni	10,7	7,1

W maju 2021r. z ewidencji bezrobotnych Powiatowego Urzędu Pracy w Pile wyłączono 376 osób (w tym 192 kobiety) – o 194 osoby, tj. o 106,6% więcej aniżeli w maju 2020r. Najwięcej osób bezrobotnych wyłączono w mieście Pile – 194 osoby. W pozostałych jednostkach administracyjnych powiatu wyłączono w: Wyrzysku – 51 osób, Szydłowie – 29 osób, Łobzenicy – 27 osób, Kaczorach – 22 osoby, Wysokiej – 16 osób, Białośliwiu – 16 osób, Ujściu – 15 osób i Miasteczku Krajeńskim – 6 osób.

Szczegółowe informacje dotyczące osób wyłączonych z ewidencji Powiatowego Urzędu Pracy w Pile, w podziale na gminy, przedstawiono w załączonej tabeli nr 4, natomiast rozliczenie „napływu” i „odpływu” osób do 30. roku życia, w tym do 25. roku życia, powyżej 50. roku życia oraz osób długotrwale bezrobotnych, w podziale na gminy, przedstawiają tabele nr 5, 5a, 5b i 5c.

Szczegółowe informacje dotyczące „napływu” i „odpływu” na terenie poszczególnych gmin powiatu pilskiego w maju 2021 r. przedstawia poniższa tabela.

Lp.	Gmina	Napływ			Odpływ		
		Liczba osób bezrobotnych ogółem	w tym kobiet	% udział	Liczba osób bezrobotnych ogółem	w tym kobiet	% udział
1.	Piła	127	58	45,7	194	98	50,5
2.	Białośliwie	10	6	60,0	16	9	56,3
3.	Kaczory	8	3	37,5	22	11	50,0
4.	Łobzenica	12	8	66,7	27	14	51,9
5.	Miasteczko Krajeńskie	3	2	66,7	6	5	83,3
6.	Szydłowo	19	9	47,4	29	14	48,3
7.	Ujście	14	8	57,1	15	6	40,0
8.	Wyrzysk	38	14	36,8	51	24	47,1
9.	Wysoka	12	9	75,0	16	11	68,8
	Powiat pilski	243	117	48,1	376	192	51,1

Spośród ogółu wyłączonych, najwięcej osób, bo 164 (43,6%) wyrejestrowano z powodu podjęcia pracy, z czego:

- pracy niesubsydiowanej – 144 osoby, tj. 87,8%,
- pracy subsydiowanej – 20 osób, tj. 12,2%.

Pozostałe 212 osób (56,4%) wyłączono, z powodu:

- rozpoczęcia stażu – 34 osoby, tj. 9,0%,
- rozpoczęcia szkolenia – 1 osobę, tj. 0,3%,
- rozpoczęcia prac społecznie użytecznych – 2 osoby, tj. 0,5%,
- niepotwierdzenia gotowości do podjęcia pracy – 7 osób, tj. 1,9%,
- odmowy bez uzasadnionej przyczyny przyjęcia propozycji odpowiedniej pracy lub innej formy pomocy – 2 osoby, tj. 0,5%,
- dobrowolnej rezygnacji ze statusu bezrobotnego – 24 osoby, tj. 6,4%,
- osiągnięcia wieku emerytalnego – 2 osoby, tj. 0,5%,
- nabycia praw do świadczenia przedemerytalnego – 1 osobę, tj. 0,3%,
- innych – 139 osób, tj. 37,0% ogółu wyłączonych.

W maju 2021r. aktywnymi formami przeciwdziałania bezrobociu objęto 57 osób.

W okresie analizowanego miesiąca do Urzędu zgłoszono 229 wolnych miejsc pracy i miejsca aktywizacji zawodowej, tj. o 97 więcej aniżeli w maju 2020r. i o 33 więcej niż w kwietniu 2021r. Spośród wszystkich wolnych miejsc pracy, 189 dotyczyło zatrudnienia lub innej pracy zarobkowej (w tym 23 – pracy subsydiowanej), a 40 dotyczyło miejsca aktywizacji zawodowej. 166 wolnych miejsc pracy (72,5%) dotyczyło pracy niesubsydiowanej, a 63 (27,5%) pracy subsydiowanej. Ponadto 37 wolnych miejsc dotyczyło propozycji zatrudnienia/innej pracy zarobkowej lub aktywizacji zawodowej w sektorze publicznym. Spośród wolnych miejsc ogółem 12 skierowanych było dla osób z niepełnosprawnościami.

Szczegółowe informacje dotyczące wolnych miejsc pracy i miejsc aktywizacji zawodowej zostały przedstawione w załączonej tabeli nr 6.

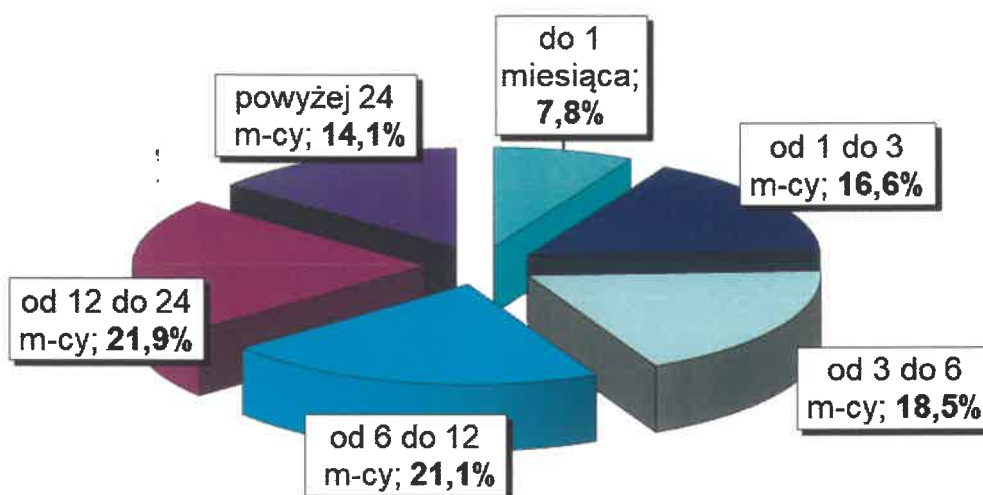
W maju 2021 r. firma Nest Bank S.A. zwolniła 3 pracowników na podstawie ustawy o szczególnych zasadach rozwiązywania z pracownikami stosunków pracy z przyczyn niedotyczących pracowników.

Na koniec maja 2021 roku w Powiatowym Urzędzie Pracy w Pile zarejestrowanych było 48 osób zwolnionych z przyczyn niedotyczących pracowników, tj. o 42 osoby (46,7%) mniej aniżeli na koniec maja 2020r.

2. Charakterystyka populacji bezrobotnych

Analizując populację zarejestrowanych osób bezrobotnych pod względem czasu pozostawania bez pracy można zauważyć, że na koniec maja br. najliczniejszą grupę stanowiły osoby pozostające bez pracy od 12 do 24 miesięcy – 659 osób, tj. 21,9% ogółu. Liczną była również grupa osób pozostających bez pracy od 6 do 12 miesięcy – 635 osób, tj. 21,1%. Najmniej liczną grupę stanowiły osoby pozostające bez pracy do 1 miesiąca – 233 osoby, tj. 7,8% ogółu.

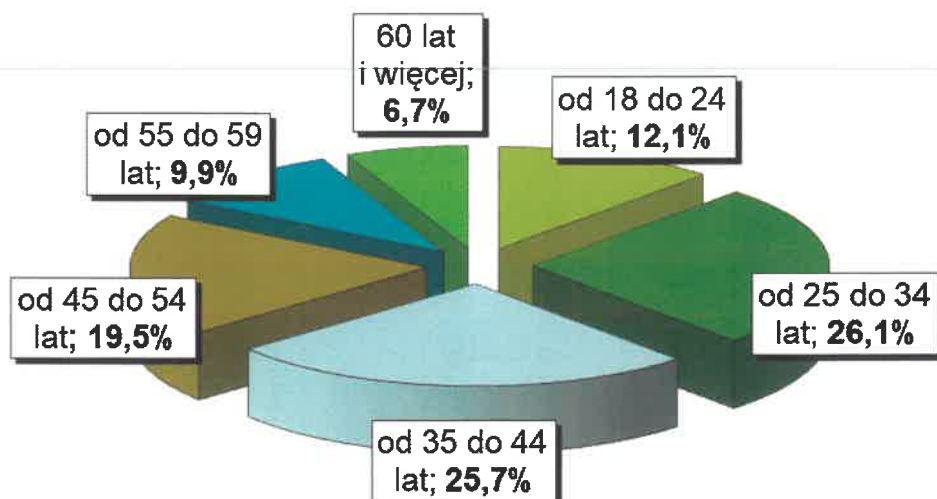
Na wykresie 5. przedstawiono strukturę osób bezrobotnych ze względu na czas pozostawania bez pracy.



Wykres 5. Struktura osób bezrobotnych według czasu pozostawania bez pracy – stan na koniec maja 2021 r.

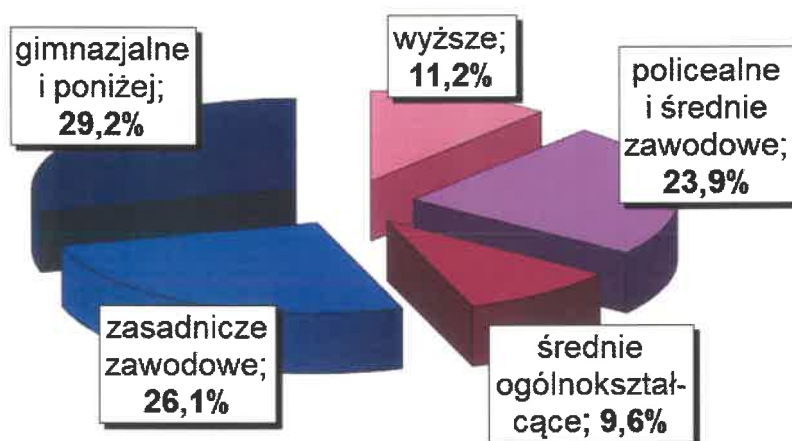
Biorąc pod uwagę wiek osób bezrobotnych należy wskazać, że najwięcej zarejestrowanych mieściło się w przedziale wiekowym od 25 do 34 roku życia – 784 osoby, tj. 26,1% ogółu. Liczną była również grupa osób z przedziału od 35 do 44 lat – 772 osoby, tj. 25,7% ogółu. Najmniej liczne grupy wiekowe stanowiły osoby z przedziału od 55 do 59 lat – 298 osób, tj. 9,9% ogółu oraz od 60 lat i więcej – 201 osób, tj. 6,7% ogółu.

Na wykresie poniżej przedstawiono strukturę osób bezrobotnych ze względu na wiek.



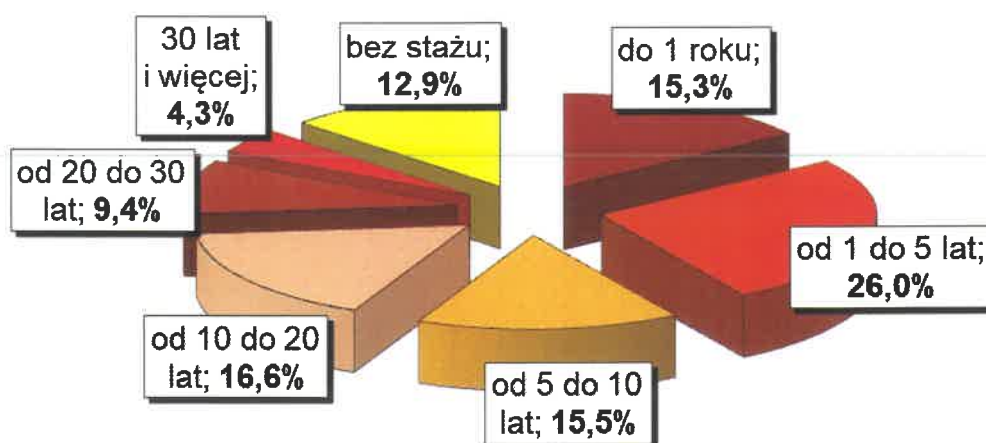
Wykres 6. Struktura osób bezrobotnych według wieku – stan na koniec maja 2021 r.

Charakteryzując osoby bezrobotne pod względem posiadanego wykształcenia należy podkreślić, że najliczniejsza była grupa osób posiadających wykształcenie gimnazjalne i poniżej – 876 osób, tj. 29,2% ogółu. Bardzo liczna była również grupa osób z wykształceniem zasadniczym zawodowym – 783 osoby, tj. 26,1% ogółu oraz z wykształceniem na poziomie policealnym i średnim zawodowym – 717 osób, tj. 23,9% ogółu. Wyższe wykształcenie posiadało 337 osób, tj. 11,2% ogółu, natomiast najmniej osób posiadało wykształcenie średnie ogólnokształcące – 290 osób, tj. 9,6% ogółu. Na poniższym wykresie została przedstawiona struktura osób bezrobotnych ze względu na posiadane wykształcenie.



Wykres 7. Struktura osób bezrobotnych według wykształcenia – stan na koniec maja 2021 r.

Pod względem posiadanego stażu pracy, najliczniejszą grupę stanowiły osoby ze stażem od 1 do 5 lat – 781 osób, tj. 26,0% ogółu. Liczna była również grupa osób ze stażem od 10 do 20 lat – 499 osób, tj. 16,6% ogółu. Najmniej osób posiadało staż pracy od 20 do 30 lat – 281 osób, tj. 9,4% oraz ponad 30 lat stażu pracy – 128 osób, tj. 4,3% ogółu. Na wykresie 8. przedstawiono strukturę osób bezrobotnych ze względu na staż pracy.



Wykres 8. Struktura osób bezrobotnych według stażu pracy – stan na koniec maja 2021 r.

Szczegółowe dane dotyczące liczby osób bezrobotnych według czasu pozostawania bez pracy, wieku, poziomu wykształcenia oraz stażu pracy, przedstawiono w załączonej tabeli nr 8.

3. Działania Urzędu na powiatowym rynku pracy.

W maju 2021r. doradcy zawodowi w Powiatowym Urzędzie Pracy świadczyli 58 usług z tego:

- 51 dla osób bezrobotnych,
- 7 dla osób niezarejestrowanych.

Liczba wizyt osób korzystających z usług doradców zawodowych

Lp.	Rodzaj usługi	Liczba wizyt osób:		
		bezrobotnych	poszukujących pracy	niezarejestrowanych
1.	porada indywidualna	49	0	0
2.	indywidualna informacja zawodowa	2	0	7
3.	grupowa informacja zawodowa	0	0	0
4.	porada grupowa	0	0	0

W maju 2021r. nawiązano współpracę z 10 nowymi partnerami, w tym z 4 z inicjatywy Urzędu.

W maju br. tut. Urząd dysponował nowymi ofertami pracy na 189 stanowisk, w tym 121 stanowisk pozyskanych z inicjatywy pośrednika pracy oraz 68 stanowisk zgłoszonych przez partnerów Urzędu.

Z uwagi na ogłoszony stan epidemiczny związany z COVID-19, w maju br. nie organizowano giełd pracy, jak również spotkań rekrutacyjnych, ani też żadnych spotkań z osobami bezrobotnym.

W maju br. do tut. Urzędu w ramach tarczy antykryzysowej zostały złożone przez przedsiębiorców ogółem 644 wnioski, z tego:

- 21 o udzielenie pożyczki na pokrycie bieżących kosztów prowadzenia działalności gospodarczej mikroprzedsiębiorcy,
- 26 o dofinansowanie części kosztów wynagrodzeń pracowników zatrudnionych na podstawie umowy o pracę nakładczą lub umowy zlecenia albo innej umowy o świadczenie usług,
- 41 o dofinansowanie kosztów prowadzenia działalności przez samozatrudnionych,
- 556 o udzielenie dotacji na pokrycie bieżących kosztów prowadzenia działalności gospodarczej mikroprzedsiębiorcy i małego przedsiębiorcy określonych branż (rozporządzenie Rady Ministrów z 19.01.2021r. i 26.02.2021r.).

Z w/w wniosków ogółem pozytywnie rozpatrzono 576 wniosków.

DYREKTOR
Powiatowego Urzędu Pracy w Pile

Elżbieta Dorna

Tabela nr 1

STAN I STRUKTURA BEZROBOCIA NA KONIEC MAJA I W MAJU 2021 R.

Wyszczególnienie		Bezrobotni zarejestrowani		Bezrobotni, którzy podjęli pracę		Bezrobotni zarejestrowani				
		w miesiącu sprawozdawczym		w końcu mies. sprawozdawczego		ogółem		w tym z prawem do zasiłku		
		razem	kobiety	razem	kobiety	razem	kobiety	razem	kobiety	
		1	2	3	4	5	6	7	8	
0										
Ogółem (w. 02+04)		01	243	117	164	78	3003	1658	406	224
z tego osoby	poprzednio pracujące	02	207	107	144	71	2616	1435	406	224
	w tym zwolnione z przyczyn dotyczących zakładu pracy	03	3	0	3	1	48	26	13	5
	dotychczas niepracujące	04	36	10	20	7	387	223	0	0
Wybrane kategorie bezrobotnych (z ogółem)										
Zamieszkali na wsi		05	87	43	55	25	1067	646	145	79
w tym posiadający gospodarstwo rolne		06	0	0	0	0	0	0	0	0
Osoby w okresie do 12 miesięcy od dnia ukończenia nauki		07	15	5	6	3	52	23	0	0
Cudzoziemcy		08	0	0	1	0	5	4	0	0
Bez kwalifikacji zawodowych		09	89	45	48	22	932	533	110	57
Bez doświadczenia zawodowego		10	53	23	29	13	570	339	1	0
Kobiety, które nie podjęły zatrudnienia po urodzeniu dziecka		11	x	24	x	8	x	508	x	22
Osoby będące w szczególnej sytuacji		12	253	129	118	53	2312	1315	285	151
z wiersza 12	do 30 roku życia	13	99	52	61	29	755	491	71	40
	w tym do 25 roku życia	14	53	18	33	17	362	214	18	8
	długotrwale bezrobotne	15	89	50	33	18	1229	765	5	5
	powyżej 50 roku życia	16	45	14	32	8	794	285	161	68
	korzystające ze świadczeń z pomocy społecznej	17	0	0	1	1	9	5	1	1
	posiadające co najmniej jedno dziecko do 6 roku życia	18	33	29	18	13	539	501	61	55
	posiadające co najmniej jedno dziecko niepełnosprawne do 18 roku życia	19	0	0	0	0	7	5	0	0
niepełnosprawni		20	26	10	11	4	214	92	40	21

Tabela nr 2

STAN I STRUKTURA BEZROBOCIA NA KONIEC MAJA I W MAJU 2021 R.

Wyszczególnienie		Ogółem	z ogółem													
			kobiety	zamieszkałki na wsi		z prawem do zasięgu		do 30 roku życia		do 25 roku życia		powyżej 50 roku życia		długotrwale bezrobotni		
				razem	kobiety	razem	kobiety	razem	kobiety	razem	kobiety	razem	kobiety	razem	kobiety	
0	1	2	3	4	5	6	7	8	9	10	11	12	13	14		
Bezrobotni zarejestrowani w miesiącu sprawozdawczym (w. 22+23)	21	243	117	87	43	84	44	99	52	53	18	45	14	89	50	
z tego:																
po raz pierwszy	22	59	23	25	10	12	4	40	16	33	11	11	3	x	x	
po raz kolejny	23	184	94	62	33	72	40	59	36	20	7	34	11	89	50	
z wiersza 22																
po pracach interwencyjnych	24	0	0	0	0	0	0	0	0	0	0	0	0	0	0	
po robotach publicznych	25	0	0	0	0	0	0	0	0	0	0	0	0	0	0	
po stażu	26	8	8	2	2	0	0	4	4	1	1	0	0	0	0	
po odbyciu przygotowania zawodowego dorosłych	27	0	0	0	0	0	0	0	0	0	0	0	0	0	0	
po szkoleniu	28	2	0	0	0	1	0	2	0	2	0	0	0	1	0	
po pracach społecznie użytecznych	29	0	0	0	0	0	0	0	0	0	0	0	0	0	0	
Osoby wyłączone z ewidencji bezrobotnych w miesiącu sprawozdawczym (w.31+48+50+52+53+55 do 63)	30	376	192	126	61	50	30	143	79	72	37	77	30	96	62	
podjęcia pracy w miesiącu sprawozdawczym (w. 32+35)	31	164	78	55	25	30	16	61	29	33	17	32	8	33	18	
niesubsydiowanej	32	144	70	50	25	28	15	54	28	29	16	28	8	31	17	
w tym:																
podjęcie działalności gospodarczej	33	12	3	6	2	2	1	4	0	2	0	2	0	4	2	
pracy sezonowej	34	0	0	0	0	0	0	0	0	0	0	0	0	0	0	
subsydiowanej (w.36+37+38+40 do 47)	35	20	8	5	0	2	1	7	1	4	1	4	0	2	1	
prac interwencyjnych	36	4	3	0	0	1	1	1	0	1	0	0	0	1	1	
robot publicznych	37	0	0	0	0	0	0	0	0	0	0	0	0	0	0	
podjęcia działalności gospodarczej	38	6	3	2	0	0	0	2	1	1	1	1	0	0	0	
w tym w ramach bonu na zasiedlenie	39	0	0	0	0	0	0	0	0	0	0	x	x	0	0	
podjęcia pracy w ramach refundacji kosztów zatrudnienia bezrobotnego	40	6	2	2	0	0	0	2	0	1	0	1	0	1	0	
podjęcia pracy poza miejscem zamieszkania w ramach bonu na zasiedlenie	41	0	0	0	0	0	0	0	0	0	0	x	x	0	0	
podjęcia pracy w ramach bonu zatrudnieniowego	42	0	0	0	0	0	0	0	0	0	0	x	x	0	0	
podjęcia pracy w ramach świadczenia aktywizacyjnego	43	0	0	0	0	0	0	0	0	0	0	0	0	0	0	
podjęcia pracy w ramach grantu na telepracę	44	0	0	0	0	0	0	0	0	0	0	0	0	0	0	
podjęcia pracy w ramach refundacji składek na ubezpieczenia społeczne	45	0	0	0	0	0	0	0	0	0	0	x	x	0	0	
podjęcia pracy w ramach dofinansowania wynagrodzenia za zatrudnienie skierowanego bezrobotnego powyżej 50 roku życia	46	0	0	0	0	0	0	x	x	x	x	0	0	0	0	
inne	47	4	0	1	0	1	0	2	0	1	0	2	0	0	0	
rozpoczęcia szkolenia	48	1	0	0	0	0	0	1	0	1	0	0	0	1	0	
w tym w ramach bonu szkoleniowego	49	0	0	0	0	0	0	0	0	0	0	x	x	0	0	
rozpoczęcia stażu	50	34	28	10	7	8	6	20	16	12	10	0	0	5	4	
w tym w ramach bonu stażowego	51	1	1	1	1	0	0	1	1	1	1	x	x	0	0	
rozpoczęcia przygotowania zawodowego dorosłych	52	0	0	0	0	0	0	0	0	0	0	0	0	0	0	
rozpoczęcia prac społecznie użytecznych	53	2	0	1	0	0	0	0	0	0	0	0	0	0	0	
w tym w ramach PAI	54	0	0	0	0	0	0	0	0	0	0	0	0	0	0	
skierowania do agencji zatrudnienia w ramach zleceń działań aktywizacyjnych	55	0	0	0	0	0	0	0	0	0	0	0	0	0	0	
odmowy bez uzasadnionej przyczyny przyjęcia propozycji odpowiedniej pracy lub innej formy pomocy, w tym w ramach PAI	56	2	0	0	0	0	0	0	0	0	0	0	0	0	0	
niepotwierdzenia gotowości do pracy	57	7	3	1	0	0	0	3	2	2	0	0	0	3	2	
dobrowolnej rezygnacji ze statusu bezrobotnego	58	24	15	10	7	0	0	10	6	5	3	4	4	12	11	
podjęcia nauki	59	0	0	0	0	0	0	0	0	0	0	0	0	0	0	
osiągnięcia wieku emerytalnego	60	2	2	0	0	0	0	x	x	x	x	2	2	2	2	
nabycia praw emerytalnych lub rentowych	61	0	0	0	0	0	0	0	0	0	0	0	0	0	0	
nabycia praw do świadczenia przedemerytalnego	62	1	1	0	0	1	1	x	x	x	x	1	1	0	0	
innych	63	139	65	49	22	13	7	48	26	19	7	38	15	40	25	
Bezrobotni, którzy w miesiącu sprawozdawczym utracili status osoby będącej w szczególnej sytuacji na rynku pracy	64	x	x	x	x	53	36	9	8	6	5	x	x	x	x	
Bezrobotni według stanu w końcu miesiąca sprawozdawczego	65	3003	1658	1067	646	406	224	755	491	362	214	794	285	1229	765	
w tym zarejestrowani po raz pierwszy	66	513	297	192	123	85	42	291	175	214	121	103	39	139	99	

ROZLICZENIE "NAPŁYWU" BEZROBOTNYCH W MAJU 2021 R.

WYSZCZEGÓLNIENIE		JEDNOSTKA											RAZEM
		Piła	Białośliwie	Kaczory	Łobżenica	Miasteczko Krajńskie	Szydłowo	Ujście	Wyrzysk	Wysoka			
A) MAJ 2021 R.													
B) NARASTAJĄCO OD POCZĄTKU ROKU													
BEZROBOTNI	A	127	10	8	12	3	19	14	38	12		243	
ZAREJESTROWANI	B	781	75	89	128	32	90	86	206	80		1 567	
O Z T E O	A	31	2	2	3	0	5	5	9	2		59	
	B	162	9	22	25	5	20	22	32	8		305	
	A	96	8	6	9	3	14	9	29	10		184	
	B	619	66	67	103	27	70	64	174	72		1 262	
PO PRACACH INTERWENCYJNYCH	A	0	0	0	0	0	0	0	0	0		0	
	B	0	0	0	0	0	0	0	0	0		0	
PO ROBOTACH PUBLICZNYCH	A	0	0	0	0	0	0	0	0	0		0	
	B	0	0	0	0	0	0	0	0	0		0	
PO STAŻU	A	4	1	1	0	0	0	1	1	0		8	
	B	23	7	11	4	3	3	5	15	6		77	
PO ODBYCIU PRZYGOTOWANIA ZAWODOWEGO	A	0	0	0	0	0	0	0	0	0		0	
	B	0	0	0	0	0	0	0	0	0		0	
PO SZKOLENIU	A	2	0	0	0	0	0	0	0	0		2	
	B	3	2	0	0	0	0	0	0	0		5	
PO PRACACH SPOŁECZNIE UŻYTECZNYCH	A	0	0	0	0	0	0	0	0	0		0	
	B	0	0	0	0	0	0	0	0	0		0	
POPREDNIO PRACUJĄCY	A	108	8	8	9	2	16	11	34	11		207	
	B	649	65	71	106	25	77	73	183	70		1 319	
W TYM ZWOLNIENI Z PRZYCZYŃ ZAKŁADU PRACY	A	0	0	0	1	0	0	0	2	0		3	
	B	1	0	3	1	1	0	0	5	2		13	
DOTYCHCZAS NIE PRACUJĄCY	A	19	2	0	3	1	3	3	4	1		36	
	B	132	10	18	22	7	13	13	23	10		248	

Tabela nr 3a

ROZLICZENIE "NAPŁYWU" BEZROBOTNYCH W MAJU 2021 R.

WYSZCZEGÓLNIENIE	JEDNOSTKA										RAZEM
	Piła	Białośliwie	Kaczory	Łobżenica	Miasteczko Krajiskie	Szydłowo	Ujście	Wyrzysk	Wysoka		
WYBRANE KATEGORIE BEZROBOTNYCH (Z OGÓŁEM)											
A) MAJ 2021 R.	0	10	8	8	3	19	7	26	6	87	
B) NARASTAJĄCO OD POCZĄTKU ROKU	0	75	89	79	32	90	46	119	49	579	
ZAMIESZKALI NA WSI	8	1	0	2	0	1	0	2	1	15	
OSOBY W OKRESIE 12 M-CY OD DNIA UKOŃCZENIA NAUKI	39	8	7	10	0	4	4	12	6	90	
CUDZOZIEMCY	0	0	0	0	0	0	0	0	0	0	
BEZ KWALIFIKACJI	2	0	0	0	0	0	0	0	0	2	
ZAWODOWYCH	48	2	3	2	1	7	11	12	3	89	
BEZ DOŚWIADCZENIA	270	13	40	36	9	34	38	59	26	525	
ZAWODOWEGO	26	2	0	3	2	4	5	7	4	53	
KOBIETY, KTÓRE NIE PODJEŁY ZATRUDNIENIA PO URODZENIU DZIECKA	186	12	21	32	11	16	19	41	18	356	
	12	1	0	3	0	2	3	3	0	24	
	56	7	2	18	4	5	8	13	10	123	
OSOBY W SZCZEGÓLNEJ SYTUACJI NA RYNKU PRACY (Z OGÓŁEM)											
DO 30 ROKU ŻYCIA	50	2	4	7	2	7	7	13	7	99	
	271	21	39	63	14	31	37	86	36	598	
W TYM DO 25 ROKU ŻYCIA	28	2	1	4	1	2	3	11	1	53	
	137	13	21	39	7	15	19	48	17	316	
DŁUGOTRWALE BEZROBOTNI	38	9	4	4	0	7	4	14	9	89	
	259	25	22	39	8	36	31	65	38	523	
POWYŻEJ 50 ROKU ŻYCIA	21	2	1	0	0	6	3	10	2	45	
	157	15	10	20	3	23	23	42	19	312	
KORZYSTAJĄCE ZE ŚWIADCZEŃ Z POMOCY SPOŁECZNEJ	0	0	0	0	0	0	0	0	0	0	
POSIADAJĄCE CO NAJMNIEJ JEDNO DZIECKO DO 6 ROKU ŻYCIA	11	0	0	0	0	1	0	1	0	13	
	17	2	2	3	0	3	0	3	1	31	
POSIADAJĄCE CO NAJMNIEJ JEDNO DZIECKO NIEPEŁNOSPRAWNE DO 18 ROKU ŻYCIA	78	12	10	13	3	11	0	25	9	161	
	0	0	0	0	0	0	0	0	0	0	
POSIADAJĄCE CO NAJMNIEJ JEDNO DZIECKO NIEPEŁNOSPRAWNE DO 18 ROKU ŻYCIA	2	0	0	1	0	0	0	0	0	3	
	18	2	0	0	0	1	0	4	1	26	
NIEPEŁNOSPRAWNI	69	6	3	5	3	4	5	13	4	112	

Tabela nr 4

ROZLICZENIE "ODPŁYWU" BEZROBOTNYCH W MAJU 2021 ROKU

WYSZCZEGÓLNIENIE		JEDNOSTKA										RAZEM	
		Piła	Białostok	Kaczory	Łobżenica	Miasteczko Krajńskie	Szydłowo	Ujście	Wyrzysk	Wysoka			
A) MAJ 2021R.		A	194	16	22	27	6	29	15	51	16	376	
B) NARASTAJĄCO OD POCZĄTKU ROKU		B	781	58	89	127	34	70	86	181	69	1 495	
WYŁĄCZENI Z EWIDENCJI OGÓLEM													
Z TEGO Z PRZYCZYŃ													
PODJĘCIA PRACY		A	92	10	11	10	2	6	11	18	4	164	
		B	414	35	36	53	15	31	53	82	27	746	
NIESUBSYDIOWANEJ		A	77	9	9	10	2	6	10	17	4	144	
		B	363	32	31	48	11	24	46	77	24	656	
PODJĘCIE DZIAŁALNOŚCI GOSPODARCZEJ		A	4	0	3	1	0	1	1	2	0	12	
W TYM		B	10	0	3	2	0	3	3	2	0	23	
PRACY SEZONOWEJ		A	0	0	0	0	0	0	0	0	0	0	
		B	0	0	0	0	0	0	0	0	0	0	
SUBSYDIOWANEJ		A	15	1	2	0	0	0	1	1	0	20	
		B	51	3	5	5	4	7	7	5	3	90	
PRAC INTERWENCYJNYCH		A	4	0	0	0	0	0	0	0	0	4	
		B	12	0	0	0	0	3	3	1	1	20	
ROBÓT PUBLICZNYCH		A	0	0	0	0	0	0	0	0	0	0	
		B	0	0	0	1	2	0	0	0	0	3	
PODJĘCIA DZIAŁALNOŚCI GOSPODARCZEJ		A	4	1	0	0	0	0	0	1	0	6	
		B	17	1	2	1	2	1	1	2	1	28	
W TYM W RAMACH BONU NA ZASIEDLENIE		A	0	0	0	0	0	0	0	0	0	0	
		B	0	0	0	0	0	0	0	0	0	0	
PODJĘCIA PRACY W RAMACH REFUNDACJI		A	4	0	1	0	0	0	1	0	0	6	
KOSZTÓW ZATRUDNIENIA BEZROBOTNEGO		B	9	0	2	0	0	1	3	2	0	17	
INNE		A	3	0	6	0	0	0	0	0	0	9	
		B	6	1	29	1	0	0	0	0	0	37	
ROZPOCZĘCIA SZKOLENIA		A	1	0	0	0	0	0	0	0	0	1	
		B	4	2	0	0	0	0	0	0	0	6	
W TYM W RAMACH BONU SZKOLENIOWEGO		A	0	0	0	0	0	0	0	0	0	0	
		B	0	0	0	0	0	0	0	0	0	0	
ROZPOCZĘCIA STAŻU		A	10	0	2	2	0	2	0	13	5	34	
		B	52	7	10	15	0	5	6	28	12	135	
W TYM W RAMACH BONU STAŻOWEGO		A	0	0	0	0	0	0	0	1	0	1	
		B	0	0	0	0	0	0	0	1	1	2	
ROZPOCZĘCIA PRZYGOTOWANIA ZAWODOWEGO		A	0	0	0	0	0	0	0	0	0	0	
DOROSŁYCH		B	0	0	0	0	0	0	0	0	0	0	
ROZPOCZĘCIE PRAC SPOŁECZNIE UŻYTECZNYCH,		A	0	1	0	0	0	0	1	0	0	2	
W TYM W RAMACH PAI		B	6	1	7	15	5	0	10	1	0	45	
ODMOWA BEZ UZASADNIONEJ PRZYCZYNY PRZYJĘCIA		A	2	0	0	0	0	0	0	0	0	2	
PROPOZYCJI ODPOWIEDNIEJ PRACY LUB INNEJ FORMY		B	3	0	0	0	0	0	1	1	0	5	
POMOCY, W TYM W RAMACH PAI		A	4	0	1	0	0	0	1	0	1	7	
NIEPOTWIERDZENIA GOTOWOŚCI DO PRACY		B	21	0	2	3	0	1	4	2	2	35	
DOBROWOLNEJ REZYGNACJI ZE STATUSU		A	13	0	2	1	2	1	2	2	1	24	
BEZROBOTNEGO		B	38	3	4	10	5	1	3	8	4	76	
Z TEGO Z PRZYCZYŃ													

Tabela nr 5

**ROZLICZENIE "NAPŁYWU - ODPLYWU" BEZROBOTNYCH W SZCZEGÓLNEJ SYTUACJI
NA RYNKU PRACY - DO 30 ROKU ŻYCIA - W MIESIĄCU MAJA 2021R.**

WYSZCZEGÓLNIENIE		JEDNOSTKA									RAZEM			
		Piła	Białostów	Kaczory	Łobżenica	Miasteczko Krajeńskie	Szydłowo	Ujście	Wyrzysk	Wysoka				
A) MAJA 2021R.														
B) NARASTAJĄCO OD POCZĄTKU ROKU														
NAPŁYW BEZROBOTNYCH W SZCZEGÓLNEJ SYTUACJI NA RYNKU PRACY														
Z TEGO	BEZROBOTNI ZAREJESTROWANI	A	50	2	4	7	2	7	7	13	7	99		
		B	271	21	39	63	14	31	37	86	36	598		
	PO RAZ PIERWSZY	A	21	2	2	3	0	2	2	7	1	40		
		B	115	6	14	21	5	11	15	25	7	219		
	PO RAZ KOLEJNY	A	29	0	2	4	2	5	5	6	6	59		
		B	156	15	25	42	9	20	22	61	29	379		
ODPLYW BEZROBOTNYCH W SZCZEGÓLNEJ SYTUACJI NA RYNKU PRACY														
WYŁĄCZENI Z EWIDENCJI OGÓLEM		A	63	6	12	12	3	8	10	20	9	143		
		B	244	23	44	57	16	21	39	72	41	557		
Z TEGO Z PRZYCZYŃ														
Z TEGO Z PRZYCZYŃ	PODJĘCIA PRACY		A	31	5	6	3	1	1	7	7	61		
			B	123	18	22	18	10	7	28	31	15	272	
	Z TEGO	NIESUBSYDIOWANEJ	A	27	5	4	3	1	1	7	6	0	54	
			B	99	17	17	17	8	5	26	29	12	230	
		W TYM	PODJĘCIE DZIAŁALNOŚCI GOSPODARCZEJ	A	1	0	1	1	0	0	1	0	0	4
				B	2	0	1	2	0	0	1	0	0	6
			PRACY SEZONOWEJ	A	0	0	0	0	0	0	0	0	0	0
				B	0	0	0	0	0	0	0	0	0	0
	SUBSYDIOWANEJ		A	4	0	2	0	0	0	0	1	0	7	
			B	24	1	5	1	2	2	2	3	42		
	Z TEGO	PRAC INTERWENCYJNYCH	A	1	0	0	0	0	0	0	0	0	1	
			B	3	0	0	0	0	0	1	0	1	5	
		ROBÓT PUBLICZNYCH		A	0	0	0	0	0	0	0	0	0	
				B	0	0	0	0	0	0	0	0	0	
		PODJĘCIE DZIAŁALNOŚCI GOSPODARCZEJ	A	1	0	0	0	0	0	0	1	0	2	
			B	8	0	2	1	2	1	0	1	1	16	
		W TYM W RAMACH BONU NA ZASIEDLENIE		A	0	0	0	0	0	0	0	0	0	
				B	0	0	0	0	0	0	0	0	0	
		PODJĘCIE PRACY W RAMACH REFUNDACJI KOSZTÓW ZATRUDNIENIA		A	1	0	1	0	0	0	0	0	2	
				B	5	0	2	0	0	1	1	0	9	
	INNE		A	1	0	1	0	0	0	0	0	2		
			B	2	0	1	0	0	0	0	0	3		
	ROZPOCZĘCIA SZKOLENIA		A	1	0	0	0	0	0	0	0	1		
			B	3	0	0	0	0	0	0	0	3		
	W TYM W RAMACH BONU SZKOLENIOWEGO		A	0	0	0	0	0	0	0	0	0		
			B	0	0	0	0	0	0	0	0	0		
	ROZPOCZĘCIA STAŻU		A	5	0	2	1	0	1	0	6	5	20	
		B	26	3	5	11	0	2	2	13	10	72		
W TYM W RAMACH BONU STAŻOWEGO		A	0	0	0	1	0	0	0	1	0	2		
		B	0	0	0	11	0	0	0	1	1	13		
ROZPOCZĘCIA PRZYGOTOWANIA ZAWODOWEGO DOROSŁYCH		A	0	0	0	0	0	0	0	0	0			
		B	0	0	0	0	0	0	0	0	0			
ROZPOCZĘCIE PRAC SPOŁECZNIE UŻYTECZNYCH, W TYM W RAMACH PAI		A	0	0	0	2	1	0	0	0	3			
		B	0	0	0	0	0	0	0	0	0			
ODMOWA BEZ UZASADNIONEJ PRZYCZYNY PRZYJĘCIA PROPOZYCJI ODPOWIEDNIEJ PRACY LUB INNEJ		A	0	0	0	0	0	0	0	0	0			
		B	0	0	0	0	0	0	1	0	1			
NIEPOTWIERDZENIA GOTOWOŚCI DO PRACY		A	2	0	0	0	0	0	1	0	3			
		B	6	0	0	3	0	0	3	0	12			
DOBROWOLNEJ REZYGNACJI ZE STATUSU BEZROBOTNEGO		A	5	0	1	0	1	0	2	1	10			
		B	13	0	2	6	4	0	3	6	1	35		

Tabela nr 5a

ROZLICZENIE "NAPŁYWU - ODPLYWU" BEZROBOTNYCH W SZCZEGÓLNEJ SYTUACJI NA RYNKU PRACY - W TYM DO 25 ROKU ŻYCIA - W MIESIĄCU MAJA 2021R.

WYSZCZEGÓLNIENIE		JEDNOSTKA									RAZEM	
		Piła	Białostów	Kaczory	Łobżenica	Miasteczko Krajeńskie	Szydłowo	Ujście	Wyrzysk	Wysoka		
A) MAJ 2021R. B) NARASTAJĄCO OD POCZĄTKU ROKU		NAPŁYW BEZROBOTNYCH W SZCZEGÓLNEJ SYTUACJI NA RYNKU PRACY										
Z TEGO	BEZROBOTNI ZAREJESTROWANI	A	28	2	1	4	1	2	3	11	1	53
		B	137	13	21	39	7	15	19	48	17	316
	PO RAZ PIERWSZY	A	18	2	0	3	0	2	1	6	1	33
		B	78	6	11	18	4	8	9	19	7	160
	PO RAZ KOLEJNY	A	10	0	1	1	1	0	2	5	0	20
		B	59	7	10	21	3	7	10	29	10	156
		ODPLYW BEZROBOTNYCH W SZCZEGÓLNEJ SYTUACJI NA RYNKU PRACY										
WYŁĄCZENI Z EWIDENCJI OGÓLEM	A	30	4	6	7	0	5	7	8	5	72	
	B	118	14	24	32	8	11	24	39	21	291	
		Z TEGO Z PRZYCZYŃ										
Z TEGO	PODJĘCIA PRACY	A	16	4	3	3	0	1	4	2	0	33
		B	57	12	12	11	5	5	16	17	6	141
W TYM	NIESUBSYDIOWANEJ	A	13	4	2	3	0	1	4	2	0	29
		B	44	11	10	10	4	5	15	16	3	118
Z TEGO	W TYM	PODJĘCIE DZIAŁALNOŚCI GOSPODARCZEJ	A	0	0	0	1	0	0	1	0	2
		B	0	0	0	2	0	0	1	0	0	3
Z TEGO	PRACY SEZONOWEJ	A	0	0	0	0	0	0	0	0	0	0
		B	0	0	0	0	0	0	0	0	0	0
Z TEGO	SUBSYDIOWANEJ	A	3	0	1	0	0	0	0	0	0	4
		B	13	1	2	1	1	0	1	1	3	23
Z TEGO	PRAC INTERWENCYJNYCH	A	1	0	0	0	0	0	0	0	0	1
		B	2	0	0	0	0	0	1	0	1	4
Z TEGO	ROBÓT PUBLICZNYCH	A	0	0	0	0	0	0	0	0	0	0
		B	0	0	0	0	0	0	0	0	0	0
Z TEGO	PODJĘCIE DZIAŁALNOŚCI GOSPODARCZEJ	A	1	0	0	0	0	0	0	0	0	1
		B	3	0	0	1	1	0	0	0	1	6
Z TEGO	W TYM W RAMACH BONU NA ZASIEDLENIE	A	0	0	0	0	0	0	0	0	0	0
		B	0	0	0	0	0	0	0	0	0	0
Z TEGO	PODJĘCIE PRACY W RAMACH REFUNDACJI KOSZTÓW ZATRUDNIENIA BEZROBOTNEGO	A	0	0	1	0	0	0	0	0	0	1
		B	3	0	2	0	0	0	0	1	0	6
Z TEGO	INNE	A	1	0	0	0	0	0	0	0	0	1
		B	2	0	0	0	0	0	0	0	0	2
Z TEGO	ROZPOCZĘCIA SZKOLENIA	A	1	0	0	0	0	0	0	0	0	1
		B	3	0	0	0	0	0	0	0	0	3
Z TEGO	W TYM W RAMACH BONU SZKOLENIOWEGO	A	1	0	0	0	0	0	0	0	0	1
		B	3	0	0	0	0	0	0	0	0	3
Z TEGO	ROZPOCZĘCIA STAŻU	A	3	0	2	0	0	1	0	3	3	12
		B	13	2	5	7	0	1	1	10	6	45
Z TEGO	W TYM W RAMACH BONU STAŻOWEGO	A	0	0	0	0	0	0	0	1	0	1
		B	0	0	0	0	0	0	0	1	0	1
Z TEGO	ROZPOCZĘCIA PRZYGOTOWANIA ZAWODOWEGO DOROSŁYCH	A	0	0	0	0	0	0	0	1	0	1
		B	0	0	0	0	0	0	0	1	0	1
Z TEGO	ROZPOCZĘCIE PRAC SPOŁĘCZNIE UŻYTECZNYCH, W TYM W RAMACH PAI	A	0	0	0	0	0	0	0	0	0	0
		B	0	0	0	1	1	0	0	0	0	2
Z TEGO	ODMOWA BEZ UZASADNIONEJ PRZYCZYNY PRZYJĘCIA PROPOZYCJI ODPOWIEDNIEJ PRACY LUB INNEJ FORMY POMOCY, W TYM W RAMACH PAI	A	0	0	0	0	0	0	0	0	0	0
		B	0	0	0	0	0	0	0	1	0	1
Z TEGO	NIEPOTWIERDZENIA GOTOWOŚCI DO PRACY	A	1	0	0	0	0	0	1	0	0	2
		B	5	0	0	0	0	0	3	0	0	8
Z TEGO	DOBROWOLNEJ REZYGNACJI ZE STATUSU BEZROBOTNEGO	A	2	0	0	0	0	0	2	1	0	5
		B	5	0	0	6	2	0	2	3	0	18

Tabela nr 5b

ROZLICZENIE "NAPŁYWU - ODPLYWU" BEZROBOTNYCH W SZCZEGÓLNEJ SYTUACJI NA RYNKU PRACY - POWYŻEJ 50 ROKU ŻYCIA - W MIESIĄCU MAJA 2021R.

WYSZCZEGÓLNIENIE		JEDNOSTKA									RAZEM		
		Piła	Białosłowie	Kaczory	Łobżenica	Miasteczko Krajeńskie	Szydłowo	Ujście	Wyrzysk	Wysoka			
A) MAJ 2021R. B) NARASTAJĄCO OD POCZĄTKU ROKU		NAPŁYW BEZROBOTNYCH W SZCZEGÓLNEJ SYTUACJI NA RYNKU PRACY											
BEZROBOTNI ZAREJESTROWANI	A	21	2	1	0	0	6	3	10	2	45		
	B	157	15	10	20	3	23	23	42	19	312		
Z TEGO	PO RAZ PIERWSZY	A	6	0	0	0	0	2	1	2	0	11	
		B	23	1	1	4	0	5	2	7	0	43	
	PO RAZ KOLEJNY	A	15	2	1	0	0	4	2	8	2	34	
		B	134	14	9	16	3	18	21	35	19	269	
		ODPLYW BEZROBOTNYCH W SZCZEGÓLNEJ SYTUACJI NA RYNKU PRACY											
WYŁĄCZENI Z EWIDENCJI OGÓLEM	A	40	3	3	9	0	7	2	10	3	77		
	B	27	4	2	1	1	1	0	5	4	45		
		Z TEGO Z PRZYCZYŃ											
Z TEGO	Z TEGO Z PRZYCZYŃ	PODJĘCIA PRACY	A	16	2	1	4	0	0	2	4	3	32
			B	63	5	4	12	1	4	7	14	7	117
Z TEGO	Z TEGO Z PRZYCZYŃ	NIESUBSYDIOWANEJ	A	12	2	1	4	0	0	2	4	3	28
			B	56	4	4	10	1	3	7	13	7	105
Z TEGO	Z TEGO Z PRZYCZYŃ	W TYM PODJĘCIE DZIAŁALNOŚCI GOSPODARCZEJ	A	2	0	0	0	0	0	0	0	2	
			B	2	0	0	0	0	0	1	0	0	3
Z TEGO	Z TEGO Z PRZYCZYŃ	PRACY SEZONOWEJ	A	0	0	0	0	0	0	0	0	0	
			B	0	0	0	0	0	0	0	0	0	
Z TEGO	Z TEGO Z PRZYCZYŃ	SUBSYDIOWANEJ	A	4	0	0	0	0	0	0	0	4	
			B	7	1	0	2	0	1	0	1	12	
Z TEGO	Z TEGO Z PRZYCZYŃ	PRAC INTERWENCYJNYCH	A	0	0	0	0	0	0	0	0	0	
			B	0	0	0	0	0	0	0	0	0	
Z TEGO	Z TEGO Z PRZYCZYŃ	ROBÓT PUBLICZNYCH	A	0	0	0	0	0	0	0	0	0	
			B	0	0	0	1	0	0	0	0	1	
Z TEGO	Z TEGO Z PRZYCZYŃ	PODJĘCIA DZIAŁALNOŚCI GOSPODARCZEJ	A	1	0	0	0	0	0	0	0	1	
			B	1	0	0	0	0	0	0	1	2	
Z TEGO	Z TEGO Z PRZYCZYŃ	W TYM W RAMACH BONU NA ZASIEDLENIE	A	x	x	x	x	x	x	x	x	x	
			B	x	x	x	x	x	x	x	x	x	
Z TEGO	Z TEGO Z PRZYCZYŃ	PODJĘCIA PRACY W RAMACH REFUNDACJI KOSZTÓW ZATRUDNIENIA BEZROBOTNEGO	A	1	0	0	0	0	0	0	0	1	
			B	1	0	0	0	0	0	0	0	1	
Z TEGO	Z TEGO Z PRZYCZYŃ	INNE	A	2	0	0	0	0	0	0	0	2	
			B	4	1	0	1	0	0	0	0	6	
Z TEGO	Z TEGO Z PRZYCZYŃ	ROZPOCZĘCIA SZKOLENIA	A	0	0	0	0	0	0	0	0	0	
			B	1	2	0	0	0	0	0	0	3	
Z TEGO	Z TEGO Z PRZYCZYŃ	W TYM W RAMACH BONU SZKOLENIOWEGO	A	x	x	x	x	x	x	x	x	x	
			B	x	x	x	x	x	x	x	x	x	
Z TEGO	Z TEGO Z PRZYCZYŃ	ROZPOCZĘCIA STAŻU	A	0	0	0	0	0	0	0	0	0	
			B	1	1	0	0	0	2	3	2	9	
Z TEGO	Z TEGO Z PRZYCZYŃ	W TYM W RAMACH BONU STAŻOWEGO	A	x	x	x	x	x	x	x	x	x	
			B	x	x	x	x	x	x	x	x	x	
Z TEGO	Z TEGO Z PRZYCZYŃ	ROZPOCZĘCIA PRZYGOTOWANIA ZAWODOWEGO DOROSŁYCH	A	0	0	0	0	0	0	0	0	0	
			B	0	0	0	0	0	0	0	0	0	
Z TEGO	Z TEGO Z PRZYCZYŃ	ROZPOCZĘCIE PRAC SPOŁĘCZNIE UŻYTECZNYCH, W TYM W RAMACH PAI	A	0	0	0	0	0	0	0	0	0	
			B	3	0	7	9	1	0	5	1	26	
Z TEGO	Z TEGO Z PRZYCZYŃ	ODMOWA BEZ UZASADNIONEJ PRZYCZYNY PRZYJĘCIA PROPOZYCJI ODPOWIEDNIEJ PRACY LUB INNEJ FORMY POMOCY, W TYM W RAMACH PAI	A	0	0	0	0	0	0	0	0	0	
			B	0	0	0	0	0	0	0	0	0	
Z TEGO	Z TEGO Z PRZYCZYŃ	NIEPOTWIERDZENIA GOTOWOŚCI DO PRACY	A	0	0	0	0	0	0	0	0	0	
			B	3	0	0	0	0	0	1	0	5	
Z TEGO	Z TEGO Z PRZYCZYŃ	DOBROWOLNEJ REZYGNACJI ZE STATUSU BEZROBOTNEGO	A	3	0	0	1	0	0	0	0	4	
			B	6	1	0	1	0	0	0	1	9	

Tabela nr 5C

**ROZLICZENIE "NAPŁYWU - ODPŁYWU" BEZROBOTNYCH W SZCZEGÓLNEJ SYTUACJI
NA RYNKU PRACY - DŁUGOTRWALE BEZROBOTNI - W MIESIĄCU MAJA 2021R.**

WYSZCZEGÓLNIENIE		JEDNOSTKA									RAZEM	
		Piła	Białostów	Kaczory	Łobżenica	Miasteczko Krajeńskie	Szydłowo	Ujście	Wyrzysk	Wysoka		
A) MAJ 2021R.												
B) NARASTAJĄCO OD POCZĄTKU ROKU												
NAPŁYW BEZROBOTNYCH W SZCZEGÓLNEJ SYTUACJI NA RYNKU PRACY												
Z TEGO	BEZROBOTNI ZAREJESTROWANI	A	38	9	4	4	0	7	4	14	9	89
		B	259	25	22	39	8	36	31	65	38	523
	PO RAZ PIERWSZY	A	x	x	x	x	x	x	x	x	x	x
		B	x	x	x	x	x	x	x	x	x	x
	PO RAZ KOLEJNY	A	38	9	4	4	0	7	4	14	9	89
		B	259	25	22	39	8	36	31	65	38	523
ODPŁYW BEZROBOTNYCH W SZCZEGÓLNEJ SYTUACJI NA RYNKU PRACY												
WYŁĄCZENI Z EWIDENCJI OGÓLEM	A	50	2	7	6	3	8	5	9	6	96	
	B	173	10	24	39	14	22	21	48	17	368	
Z TEGO Z PRZYCZYŃ												
Z TEGO	PODJĘCIA PRACY	A	14	1	3	2	1	2	3	6	1	33
		B	9	3	1	0	1	0	0	6	2	22
Z TEGO	NIESUBSYDIOWANEJ	A	12	1	3	2	1	2	3	6	1	31
		B	52	6	6	5	2	9	8	24	6	118
Z TEGO	W TYM	A	1	0	1	0	0	1	0	1	0	4
		B	1	0	1	0	0	2	0	1	0	5
Z TEGO	PODJĘCIE DZIAŁALNOŚCI GOSPODARCZEJ	A	0	0	0	0	0	0	0	0	0	0
		B	0	0	0	0	0	0	0	0	0	0
Z TEGO	PRACY SEZONOWEJ	A	0	0	0	0	0	0	0	0	0	0
		B	0	0	0	0	0	0	0	0	0	0
Z TEGO	SUBSYDIOWANEJ	A	2	0	0	0	0	0	0	0	0	2
		B	3	1	0	1	2	0	1	0	0	8
Z TEGO	PRAC INTERWENCYJNYCH	A	1	0	0	0	0	0	0	0	0	1
		B	2	0	0	0	0	0	0	0	0	2
Z TEGO	ROBÓT PUBLICZNYCH	A	0	0	0	0	0	0	0	0	0	0
		B	0	0	0	1	2	0	0	0	0	3
Z TEGO	PODJĘCIE DZIAŁALNOŚCI GOSPODARCZEJ	A	0	0	0	0	0	0	0	0	0	0
		B	0	0	0	0	0	0	1	0	0	1
Z TEGO	W TYM W RAMACH BONU NA ZASIEDLENIE	A	0	0	0	0	0	0	0	0	0	0
		B	0	0	0	0	0	0	0	0	0	0
Z TEGO	PODJĘCIE PRACY W RAMACH REFUNDACJI KOSZTÓW ZATRUDNIENIA BEZROBOTNEGO	A	1	0	0	0	0	0	0	0	0	1
		B	1	0	0	0	0	0	0	0	0	1
Z TEGO	INNE	A	0	0	0	0	0	0	0	0	0	0
		B	0	1	0	0	0	0	0	0	0	1
Z TEGO	ROZPOCZĘCIE SZKOLENIA	A	1	0	0	0	0	0	0	0	0	1
		B	2	0	0	0	0	0	0	0	0	2
Z TEGO	W TYM W RAMACH BONU SZKOLENIOWEGO	A	0	0	0	0	0	0	0	0	0	0
		B	0	0	0	0	0	0	0	0	0	0
Z TEGO	ROZPOCZĘCIE STAŻU	A	2	0	0	1	0	0	0	1	1	5
		B	12	1	1	3	0	0	1	4	2	24
Z TEGO	W TYM W RAMACH BONU STAŻOWEGO	A	0	0	0	0	0	0	0	0	0	0
		B	0	0	0	0	0	0	0	0	0	0
Z TEGO	ROZPOCZĘCIE PRZYGOTOWANIA ZAWODOWEGO DOROSŁYCH	A	0	0	0	0	0	0	0	0	0	0
		B	0	0	0	0	0	0	0	0	0	0
Z TEGO	ROZPOCZĘCIE PRAC SPOŁECZNIE UŻYTECZNYCH, W TYM W RAMACH PAI	A	0	0	0	0	0	0	0	0	0	0
		B	5	0	7	13	4	0	8	0	0	37
Z TEGO	ODMOWA BEZ UZASADNIONEJ PRZYCZYNY PRZYJĘCIA PROPOZYCJI ODPOWIEDNIEJ PRACY LUB INNEJ FORMY POMOCY, W TYM W RAMACH PAI	A	0	0	0	0	0	0	0	0	0	0
		B	0	0	0	0	0	0	0	0	0	0
Z TEGO	NIEPOTWIERDZENIA GOTOWOŚCI DO PRACY	A	1	0	0	0	0	0	1	0	1	3
		B	6	0	0	1	0	0	1	1	1	10
Z TEGO	DOBROWOLNEJ REZYGNACJI ZE STATUSU BEZROBOTNEGO	A	7	0	2	0	2	0	1	0	0	12
		B	14	0	3	2	3	0	1	2	1	26

Tabela nr 6

WOLNE MIEJSCA PRACY I MIEJSCA AKTYWIZACJI ZAWODOWEJ

Wyszczególnienie	Zgłoszone w miesiącu sprawozdawczym				W końcu miesiąca sprawozdawczego	
	razem	z rubr. 1 dotyczące pracy			razem	w tym niewykorzystane dłużej niż 1 miesiąc
		subsydiowanej	z sektora publicznego	sezonowej		
1	2	3	4	5	6	
OGÓŁEM	229	63	37	67	224	35
zatrudnienie lub inna praca zarobkowa	189	23	23	67	188	22
miejsca aktywizacji zawodowej	40	40	14	X	36	13
z tego						
staże	38	38	12	X	35	13
przygotowanie zawodowe dorosłych	0	0	0	X	0	0
prace społecznie użyteczne	2	2	2	X	1	0
dla niepełnosprawnych	12	6	0	1	11	1
dla osób w okresie do 12 miesięcy od dnia ukończenia nauki	2	0	1	0	0	0
w ramach testu rynku pracy	14	0	0	13	13	0

ZGŁOSZENIA ZWOLNIEŃ I ZWOLNIENIA GRUPOWE, ZWOLNIENIA MONITOROWANE*

WYSZCZEGÓLNIENIE na koniec m-ca sprawozdawczego	W MIESIĄCU						NA KONIEC MIESIĄCA			
	Z SEKTORA PUBLICZNEGO		Z SEKTORA PRYWATNEGO		Z SEKTORA PUBLICZNEGO		Z SEKTORA PRYWATNEGO		Z SEKTORA PRYWATNEGO	
	ZAKŁADY	OSOBY	ZAKŁADY	OSOBY	ZAKŁADY	OSOBY	ZAKŁADY	OSOBY	ZAKŁADY	OSOBY
1	2	3	4	5	6	7	8			
zgłoszenia zwolnień grupowych	1	0	0	0	0	0	1	0	0	3
zwolnienia grupowe	2	0	0	1	3	X	X	x	X	X
zwolnienia monitorowane	3	0	0	0	0	X	X	X	X	X

* ujmuje się wyłącznie zgłoszenia dot. zwolnień pracowników zameldowanych na terenie powiatu piłskiego

Tabela 8

Bezrobotni według czasu pozostawania bez pracy, wieku, poziomu wykształcenia i stażu pracy

Stan w końcu: maja 2021 r.

Wyszczególnienie	Bezrobotni zarejestrowani						Liczba bezrobotnych będących w szczególnej sytuacji na rynku pracy z rubryki 6						Poszukujący pracy			
	razem	kobiety	zamieszkał na wsi	w tym		razem	do 30 roku życia	w tym do 25 roku życia	długotwale bezrobotni	pow. 50 roku życia	korzystający ze świadczeń z pomocy społecznej	posiadający co najmniej jedno dziecko do 6 roku życia		posiadający co najmniej jedno dziecko niepełnosprawne do 18 roku życia	niepełnosprawni	
				w okresie do 12 miesięcy od dnia ukończenia nauki	pozostający bez pracy powyżej 12 miesięcy od momentu zarejestrowania się											6
W końcu miesiąca sprawozdawczego																
Ogółem	0	1	2	3	4	5	6	7	8	9	10	11	12	13	14	15
		3003	1658	1067	52	1081	2312	755	362	1229	794	9	539	7	214	80
do 1		233	112	82	14	X	158	92	48	12	43	0	30	0	19	7
1-3		497	244	173	9	X	298	149	78	37	92	2	52	2	25	8
3-6		557	276	190	13	X	379	159	69	54	143	5	72	1	35	15
6-12		635	369	211	16	X	424	146	80	112	168	1	108	2	49	8
12-24		659	396	245	X	659	657	136	60	654	210	1	160	2	49	21
pow. 24		422	261	166	X	422	396	73	27	360	138	0	117	0	37	21
18-24		362	214	152	39	87	362	362	362	103	X	0	86	0	12	7
25-34		784	555	295	8	265	612	393	X	302	X	1	304	3	26	5
35-44		772	457	249	5	275	405	X	X	320	X	2	139	4	38	15
45-54		586	286	217	0	225	434	X	X	238	295	2	9	0	61	19
55-59		298	146	99	0	133	298	X	X	152	298	2	1	0	43	7
60 lat i więcej		201	X	55	0	96	201	X	X	114	201	2	0	0	34	27
wyższe		337	240	74	17	99	209	62	10	111	42	1	55	0	10	12
policealne i średnie zawodowe/branżowe		717	456	246	11	248	548	179	86	282	172	3	136	3	49	25
średnie ogólnokształcące		290	207	85	6	100	244	133	58	114	32	2	87	0	13	6
zasadnicze zawodowe/branżowe		783	336	331	17	310	611	127	62	346	297	2	106	2	77	24
gimnazjalne/podstawowe i poniżej		876	419	331	1	324	700	254	146	376	251	1	155	2	65	13
do 1 roku		461	297	150	10	178	375	208	96	212	38	0	120	2	19	8
1-5		781	489	302	15	269	598	273	98	318	78	1	216	4	45	14
5-10		466	274	179	0	167	290	34	5	184	93	3	64	0	33	11
10-20		499	239	160	2	178	341	0	X	212	208	1	35	0	45	14
20-30		281	104	97	0	105	248	X	X	116	221	2	8	0	39	12
30 lat i więcej		128	32	40	0	53	128	X	X	50	127	0	0	0	17	5
bez stażu		387	223	139	25	131	332	240	163	137	29	2	96	1	16	16