

**POWIATOWY URZĄD PRACY
W PIŁE**

BIULETYN INFORMACYJNY

ZA MARZEC 2021 R.

PIŁA, KWIECIEŃ 2021 R.

Dane statystyczne zawarte w niniejszej informacji zamieszczone są na stronie internetowej:

<http://pila.praca.gov.pl>

1. Zmiany w stanie i strukturze bezrobocia

W Powiatowym Urzędzie Pracy w Pile na koniec marca 2021 roku zarejestrowanych było 3.178 osób bezrobotnych, w tym 1.758 kobiet. W porównaniu z poprzednim miesiącem bezrobocie w powiecie pilskim spadło o 6 osób, tj. o 0,2%, natomiast w odniesieniu do końca marca 2020 r. było wyższe o 708 osób, tj. o 28,7%.

W stosunku do lutego 2021r., nastąpił spadek liczby osób bezrobotnych w 4 jednostkach administracyjnych powiatu, tj.:

1. gm. Miasteczko Krajeńskie – o 7 osób, tj. o 11,7%,
2. mig. Łobzenica – o 19 osób, tj. o 7,3%,
3. mig. Ujście – o 11 osób, tj. o 5,6%,
4. mig. Wysoka – o 6 osób, tj. o 3,6%.

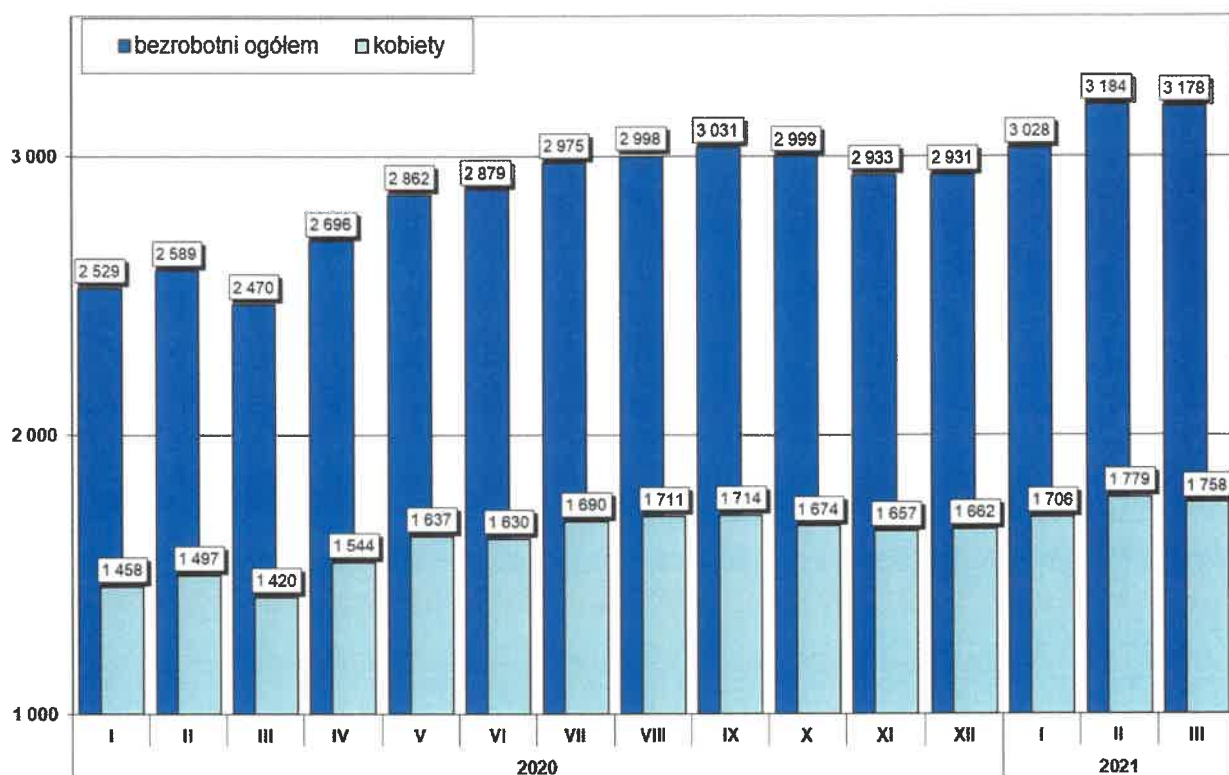
W 5 jednostkach administracyjnych nastąpił wzrost osób bezrobotnych, tj.:

1. mig. Wyrzysk – o 16 osób, tj. o 4,7%,
2. gm. Białośliwie – o 4 osoby, tj. o 3,3%,
3. gm. Kaczory – o 4 osoby, tj. o 2,6%,
4. gm. Szydłowo – o 2 osoby, tj. o 1,0%,
5. m. Piła – o 11 osób, tj. o 0,7%.

W poniższej tabeli przedstawiono zmianę liczby osób bezrobotnych oraz jej dynamikę w stosunku do poprzedniego miesiąca i analogicznego miesiąca w poprzednim roku.

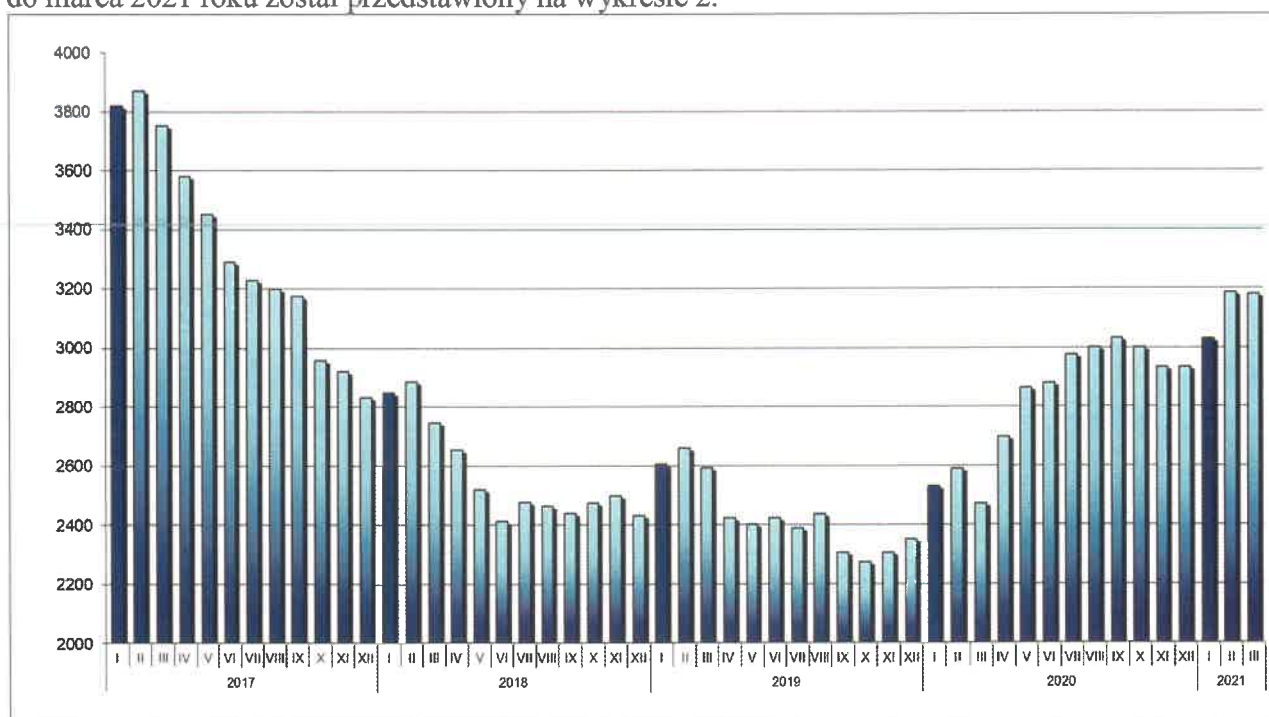
Jednostka	Liczba zarejestrowanych osób bezrobotnych			Różnica			
	31.03.2021r.	28.02.2021r.	31.03.2020r.	31.03.2021 r. / 28.02.2021 r.		31.03.2021 r. / 31.03.2020 r.	
				w liczbach	dynamika	w liczbach	dynamika
miasto Piła	1689	1678	1259	11	100,7	430	134,2
gmina Białośliwie	124	120	104	4	103,3	20	119,2
gmina Kaczory	155	151	120	4	102,6	35	129,2
miasto i gmina Łobzenica	240	259	214	-19	92,7	26	112,1
gmina Miasteczko Krajeńskie	53	60	49	-7	88,3	4	108,2
gmina Szydłowo	212	210	142	2	101,0	70	149,3
miasto i gmina Ujście	185	196	131	-11	94,4	54	141,2
miasto i gmina Wyrzysk	357	341	314	16	104,7	43	113,7
miasto i gmina Wysoka	163	169	137	-6	96,4	26	119,0
RAZEM powiat pilski	3178	3184	2470	-6	99,8	708	128,7

Zmiany w poziomie bezrobocia zostały przedstawione na wykresie poniżej.



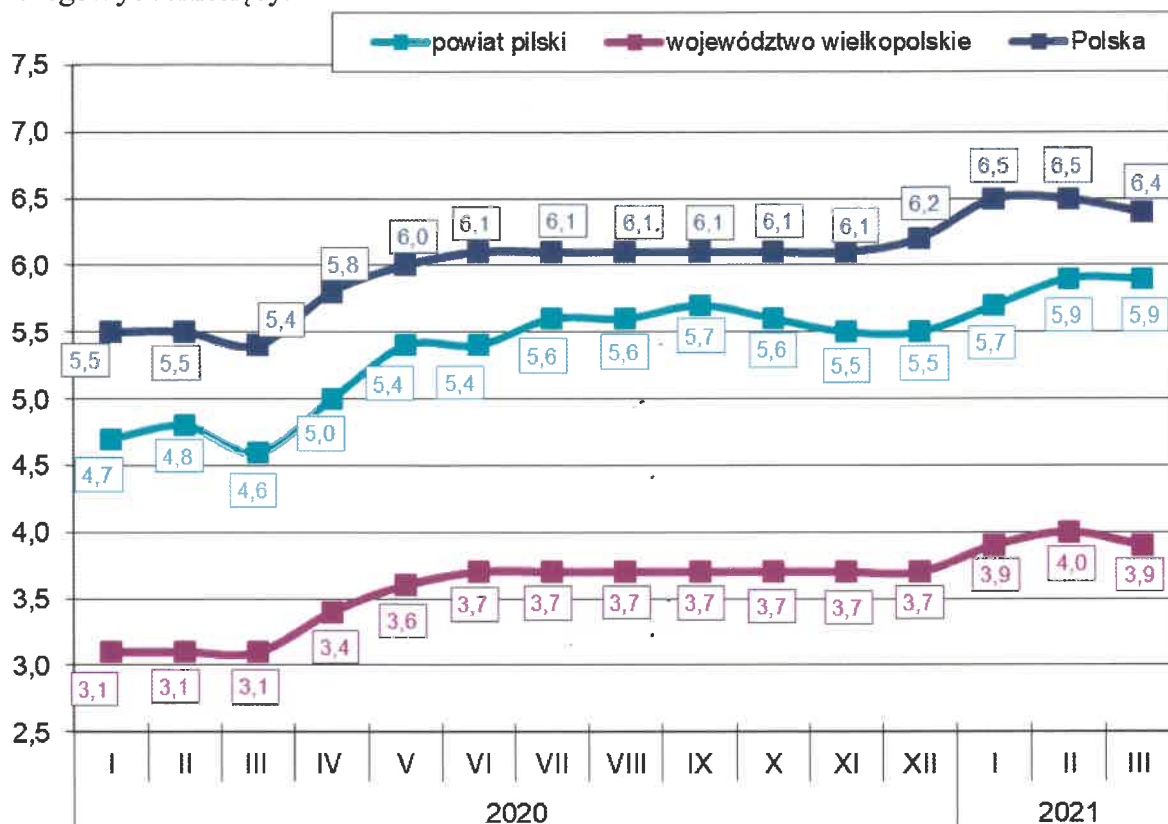
Wykres 1. Liczba zarejestrowanych osób bezrobotnych w powiecie pilskim (stan na koniec miesiąca)

Natomiast poziom bezrobocia w powiecie pilskim w okresie od stycznia 2017 roku do marca 2021 roku został przedstawiony na wykresie 2.



Wykres 2. Poziom bezrobocia w powiecie pilskim w okresie od stycznia 2017 roku do marca 2021 roku.

Stopa bezrobocia na koniec marca 2021r. wyniosła w powiecie pilskim 5,9%, w województwie wielkopolskim 3,9% i w kraju 6,4%. Na wykresie poniżej przedstawiono stopę bezrobocia w powiecie pilskim, województwie wielkopolskim oraz w kraju na koniec poszczególnych miesięcy.



Wykres 3. Stopa bezrobocia w powiecie pilskim, województwie wielkopolskim i w kraju.

Stopa bezrobocia na koniec marca 2021r. w porównaniu z końcem lutego 2021r. w kraju spadła o 0,1 punkt procentowy oraz w województwie wielkopolskim o 0,1 punkt procentowy, natomiast w powiecie pilskim pozostała na tym samym poziomie.

Wskaźnik bezrobocia rejestrowanego na koniec marca br. w powiecie pilskim ukształtował się na poziomie 3,9% (wg liczby bezrobotnych na koniec marca 2021 roku i liczby ludności w wieku produkcyjnym wg stanu na koniec grudnia 2019 r. - najbardziej aktualne dane statystyczne). Ponadto w jednostkach administracyjnych powiatu pilskiego wskaźnik bezrobocia rejestrowanego wyniósł:

- | | |
|------------------------------|--------|
| 1. mig. Łobżenica | -4,1%, |
| 2. mig. Wysoka | -4,1%, |
| 3. mig. Wyrzysk | -4,1%, |
| 4. gm. Białośliwie | -4,1%, |
| 5. m. Piła | -3,9%, |
| 6. mig. Ujście | -3,7%, |
| 7. gm. Szydłowo | -3,6%, |
| 8. gm. Kaczory | -3,1%. |
| 9. gm. Miasteczko Krajeńskie | -2,7%, |

W populacji osób bezrobotnych przeważały kobiety – ich liczba na koniec marca 2021r. wyniosła 1.758 osób, tj. 55,3% ogółu. W porównaniu z końcem marca 2020 roku, liczba kobiet była wyższa o 338 osób, tj. o 23,8%.

Najniższy odsetek bezrobotnych kobiet odnotowany został w gminie Ujście – 51,4% oraz w gminie Piła – 52,3%. Najwyższy odsetek bezrobotnych kobiet zanotowano w gminie Miasteczko Krajeńskie – 64,2% oraz w gminie Wyrzysk 63,0%. W pozostałych gminach powiatu udział bezrobotnych kobiet do ogółu bezrobotnych wyniósł: w gminie Kaczory – 54,2%, w gminie Białośliwie – 57,3%, w gminie Szydłowo – 57,5%, w gminie Wysoka – 60,1% oraz w gminie Łobżenica – 60,4%.

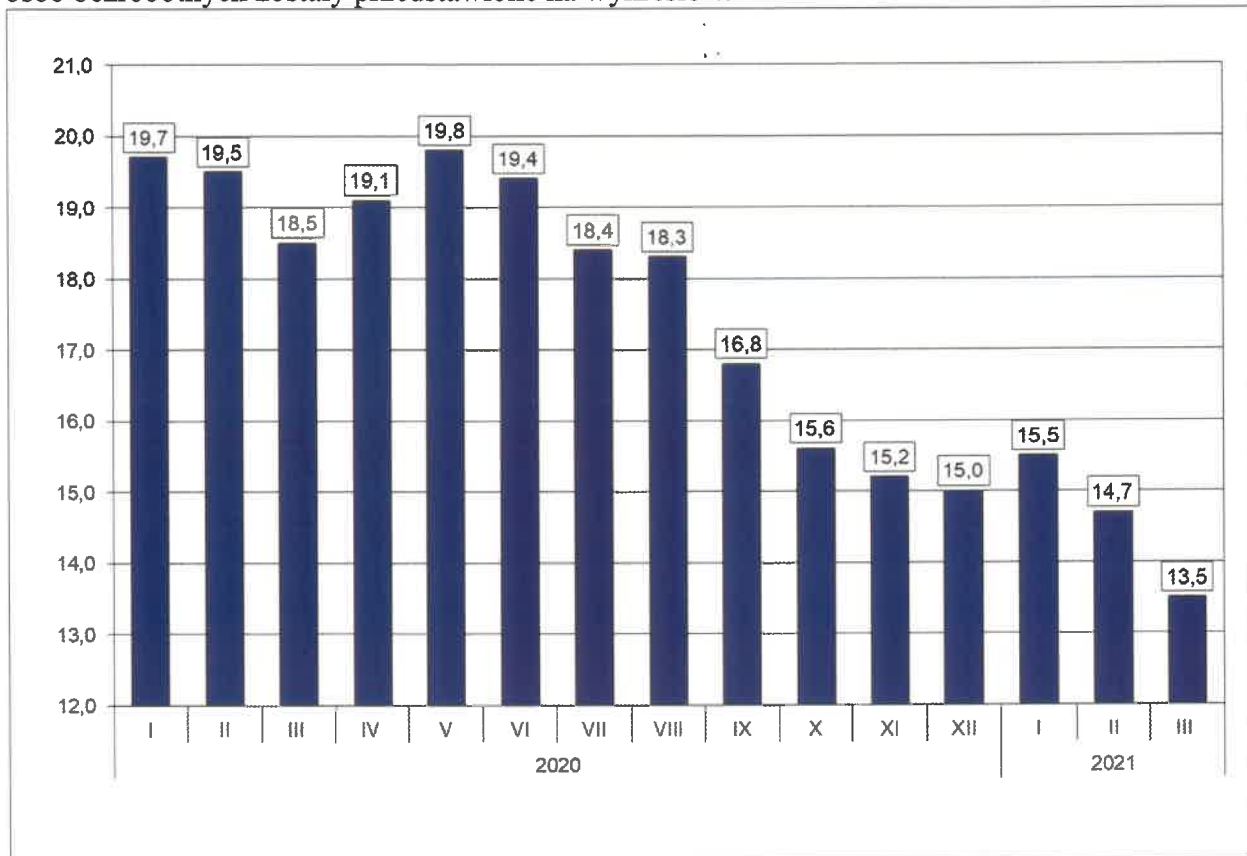
W poszczególnych jednostkach administracyjnych powiatu liczba kobiet, które po urodzeniu dziecka nie podjęły zatrudnienia przedstawiała się następująco:

Lp.	Gmina	Liczba kobiet zarejestrowanych na koniec 31.03.2021 r.	Liczba kobiet , które nie podjęły zatrudnienia po urodzeniu dziecka na koniec 31.03.2021 r.	% udział kobiet, które nie podjęły zatrudnienia (...) do zarejestrowanych kobiet
1.	Piła	884	245	27,7
2.	Białośliwie	71	15	21,1
3.	Kaczory	84	27	32,1
4.	Łobżenica	145	56	38,6
5.	Miasteczko Krajeńskie	34	12	35,3
6.	Szydłowo	122	30	24,6
7.	Ujście	95	29	30,5
8.	Wyrzysk	225	68	30,2
9.	Wysoka	98	28	28,6
	Ogółem	1758	510	29,0

Na koniec marca 2021r. zarejestrowanych było 510 kobiet, które po urodzeniu dziecka nie podjęły zatrudnienia, tj. 29,0% ogółu zarejestrowanych kobiet.

Na koniec marca 2021 r. prawo do zasiłku dla bezrobotnych posiadało 429 osób, tj. 13,5% zarejestrowanych. W porównaniu do poprzedniego miesiąca wskaźnik ten spadł o 1,2 punkty procentowe, natomiast w odniesieniu do końca marca 2020r. był niższy o 5,0 punktów procentowych.

Zmiany wysokości udziału osób z prawem do zasiłku w ogólnej liczbie zarejestrowanych osób bezrobotnych zostały przedstawione na wykresie 4.



Wykres 4. Udział osób z prawem do zasiłku w ogólnej liczbie zarejestrowanych osób bezrobotnych na koniec miesiąca.

W okresie analizowanego miesiąca w Powiatowym Urzędzie Pracy w Pile zarejestrowało się 331 osób, w tym 159 kobiet. W porównaniu z marcem 2020r. „napływ” do bezrobocia był niższy o 11 osób, tj. o 3,2%.

Szczegółowe informacje dotyczące osób nowo zarejestrowanych z podziałem na poszczególne gminy powiatu pilskiego zostały przedstawione w załączonej tabeli 3 i 3a.

Spośród osób nowo zarejestrowanych 278 pracowało zawodowo przed nabyciem statusu bezrobotnego – stanowili oni 84,0% „napływu” do bezrobocia. Porównując z analogicznym okresem 2020 roku, udział osób poprzednio pracujących wśród nowo zarejestrowanych był niższy o 3,7 punktu procentowego.

Udział podstawowych grup bezrobotnych wśród osób nowo zarejestrowanych oraz wśród ogólnej liczby osób bezrobotnych na koniec marca 2021 r. przedstawiał się następująco:

Podstawowe grupy osób bezrobotnych	Udział wśród osób nowo zarejestrowanych w marcu 2021r.(%)	Udział wśród ogółu zarejestrowanych na koniec marca 2021r. (%)
Kobiety	48,0	55,3
osoby poprzednio pracujące	84,0	87,3
– w tym zwolnione z przyczyn dot. zakładu pracy	0,0	1,6
osoby z prawem do zasiłku	20,2	13,5
osoby zamieszkałe na wsi	34,4	34,8
osoby w okresie do 12 miesięcy od dnia ukończenia nauki	4,8	3,1
bez kwalifikacji zawodowych	28,7	30,5
bez doświadczenia zawodowego	21,5	19,2

Dokładne informacje o poszczególnych kategoriach zarejestrowanych osób – podane w liczbach bezwzględnych – przedstawiają załączone tabele nr 1, 2.

Wśród osób, które zarejestrowały się w Urzędzie w marcu 2021r., 53 zarejestrowało się po raz pierwszy, a 278 po raz kolejny, co stanowiło odpowiednio: 16,0% i 84,0% spośród ogółu osób nowo zarejestrowanych. W analogicznym okresie 2020 roku wskaźniki te wyniosły odpowiednio: 19,9% oraz 80,1%.

Ponadto 34,4% (114 osób) nowych rejestracji stanowili mieszkańcy wsi – o 2,2 punkty procentowe więcej niż w 2020 roku.

Udziały osób bezrobotnych będących w szczególnej sytuacji na rynku pracy w ogólnej liczbie zarejestrowanych osób bezrobotnych oraz wśród osób nowo zarejestrowanych przedstawiono w tabeli poniżej.

Wyszczególnienie	Udział wśród osób nowo zarejestrowanych w marcu 2021r. (%)	Udział wśród ogółu zarejestrowanych na koniec marca 2021r. (%)
do 30. roku życia	32,3	26,1
do 25. roku życia	18,7	12,8
długotrwale bezrobotne	30,5	38,2
powyżej 50. roku życia	17,2	26,2
korzystające ze świadczeń z pomocy społecznej	0,9	0,4
posiadające co najmniej jedno dziecko do 6 roku życia	11,5	18,1
posiadające co najmniej jedno dziecko niepełnosprawne do 18 roku życia	0,6	0,3
niepełnosprawni	4,8	6,7

W marcu 2021r. z ewidencji bezrobotnych Powiatowego Urzędu Pracy w Pile wyłączono 337 osób (w tym 180 kobiet) – o 124 osoby, tj. o 26,9% mniej aniżeli w marcu 2020r. Najwięcej osób bezrobotnych wyłączono w mieście Pila – 166 osób. W pozostałych jednostkach administracyjnych powiatu wyłączono w: Łobżenicy – 44 osoby, Wyrzysku – 30 osób, Ujściu – 22 osoby, Kaczorach – 19 osób, Wysokiej – 16 osób, Białośliwiu – 14 osób, Szydłowie – 14 osób i Miasteczku Krajeńskim – 12 osób.

Szczegółowe informacje dotyczące osób wyłączonych z ewidencji Powiatowego Urzędu Pracy w Pile, w podziale na gminy, przedstawiono w załączonej tabeli nr 4, natomiast rozliczenie „napływu” i „odpływu” osób do 30. roku życia, w tym do 25. roku życia, powyżej 50. roku życia oraz osób długotrwale bezrobotnych, w podziale na gminy, przedstawiają tabele nr 5, 5a, 5b i 5c.

Szczegółowe informacje dotyczące „napływu” i „odpływu” na terenie poszczególnych gmin powiatu pilskiego w marcu 2021 r. przedstawia poniższa tabela.

Lp.	Gmina	Napływ			Odpływ		
		Liczba osób bezrobotnych ogółem	w tym kobiet	% udział	Liczba osób bezrobotnych ogółem	w tym kobiet	% udział
1.	Pila	177	89	50,3	166	84	50,6
2.	Białośliwie	18	8	44,4	14	7	50,0
3.	Kaczory	23	12	52,2	19	11	57,9
4.	Łobżenica	25	12	48,0	44	20	45,5
5.	Miasteczko Krajeńskie	5	3	60,0	12	11	91,7
6.	Szydłowo	16	6	37,5	14	7	50,0
7.	Ujście	11	1	9,1	22	12	54,5
8.	Wyrzysk	46	25	54,3	30	19	63,3
9.	Wysoka	10	3	30,0	16	9	56,3
	Powiat pilski	331	159	48,0	337	180	53,4

Spośród ogółu wyłączonych, najwięcej osób, bo 175 (51,9%) wyrejestrowano z powodu podjęcia pracy, z czego:

- pracy niesubsydiowanej – 143 osoby, tj. 81,7%,
- pracy subsydiowanej – 32 osoby, tj. 18,3%.

Pozostałe 162 osoby (48,1%) wyłączono, z powodu:

- rozpoczęcia stażu – 43 osoby, tj. 12,8%,
- rozpoczęcia szkolenia – 3 osoby, tj. 0,9%,
- rozpoczęcia prac społecznie użytecznych – 40 osób, tj. 11,9%,
- niepotwierdzenia gotowości do podjęcia pracy – 7 osób, tj. 2,1%,
- odmowy bez uzasadnionej przyczyny przyjęcia propozycji odpowiedniej pracy lub innej formy pomocy – 1 osobę, tj. 0,3%,
- dobrowolnej rezygnacji ze statusu bezrobotnego – 11 osób, tj. 3,3%,
- osiągnięcia wieku emerytalnego – 3 osoby, tj. 0,9%,
- nabycia praw emerytalnych lub rentowych – 3 osoby, tj. 0,9%,
- nabycia praw do świadczenia przedemerytalnego – 2 osoby, tj. 0,6%,
- innych – 49 osób, tj. 14,5% ogółu wyłączonych.

W marcu 2021r. aktywnymi formami przeciwdziałania bezrobociu objęto 118 osób.

W okresie analizowanego miesiąca do Urzędu zgłoszono 196 wolnych miejsc pracy i miejsca aktywizacji zawodowej, tj. o 18 więcej aniżeli w marcu 2020r. i o 33 mniej niż w lutym 2021 r. Spośród wszystkich wolnych miejsc pracy, 130 dotyczyło zatrudnienia lub innej pracy zarobkowej (w tym 26 – pracy subsydiowanej), a 66 dotyczyło miejsca aktywizacji zawodowej. 104 wolne miejsca pracy (53,1%) dotyczyło pracy niesubsydiowanej, a 92 (46,9%) pracy subsydiowanej. Ponadto 35 wolnych miejsc dotyczyło propozycji zatrudnienia/innej pracy zarobkowej lub aktywizacji zawodowej w sektorze publicznym. Spośród wolnych miejsc ogółem 2 skierowanych było dla osób z niepełnosprawnościami. Szczegółowe informacje dotyczące wolnych miejsc pracy i miejsc aktywizacji zawodowej zostały przedstawione w załączonej tabeli nr 6.

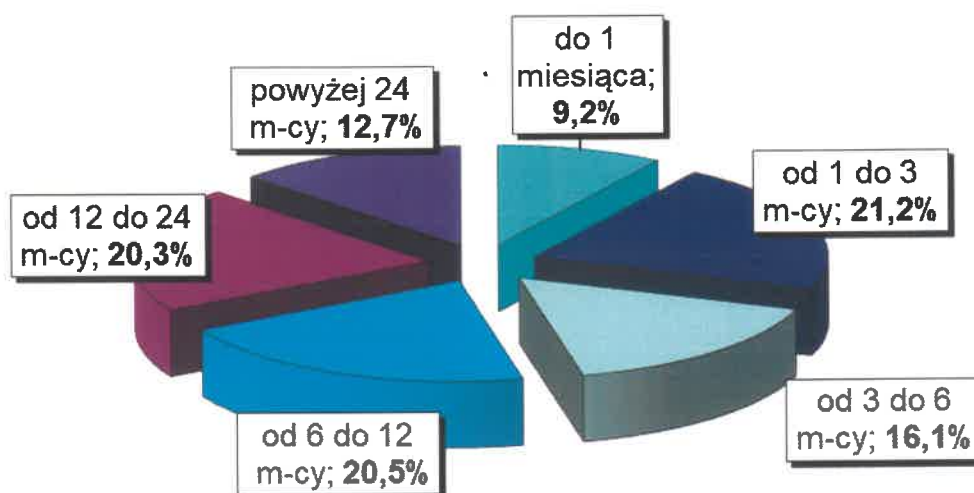
W marcu 2021 r. zgłosiła firma IGLOTEX Dystrybucja Polska Sp. z o.o. zgłosiła 2 pracowników na podstawie ustawy o szczególnych zasadach rozwiązywania z pracownikami stosunków pracy z przyczyn niedotyczących pracowników.

Na koniec marca 2021 roku w Powiatowym Urzędzie Pracy w Pile zarejestrowanych było 51 osób zwolnionych z przyczyn niedotyczących pracowników, tj. o 18 osób (26,1%) mniej aniżeli na koniec marca 2020r.

2. Charakterystyka populacji bezrobotnych

Analizując populację zarejestrowanych osób bezrobotnych pod względem czasu pozostawania bez pracy można zauważyć, że na koniec marca br. najliczniejszą grupę stanowiły osoby pozostające bez pracy od 6 do 12 miesięcy – 652 osoby, tj. 20,5% ogółu. Liczną była również grupa osób pozostających bez pracy od 12 do 24 miesięcy – 645 osób, tj. 20,3%. Najmniej liczną grupę stanowiły osoby pozostające bez pracy do 1 miesiąca – 292 osoby, tj. 9,2% ogółu.

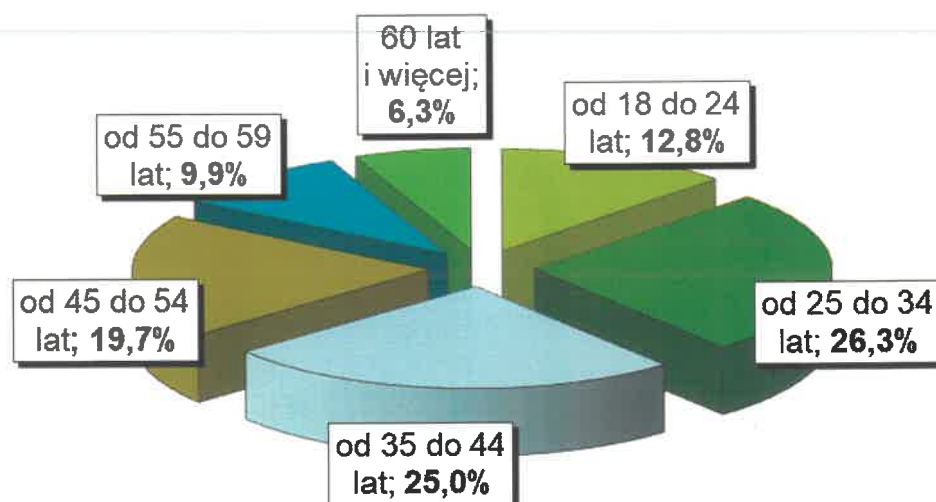
Na wykresie 5. przedstawiono strukturę osób bezrobotnych ze względu na czas pozostawania bez pracy.



Wykres 5. Struktura osób bezrobotnych według czasu pozostawania bez pracy – stan na koniec marca 2021 r.

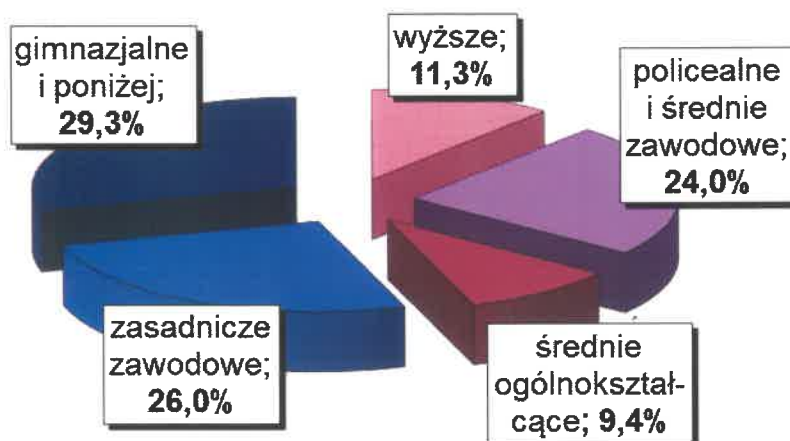
Biorąc pod uwagę wiek osób bezrobotnych należy wskazać, że najwięcej zarejestrowanych mieściło się w przedziale wiekowym od 25 do 34 roku życia – 838 osób, tj. 26,3% ogółu. Liczną była również grupa osób z przedziału od 35 do 44 lat – 794 osoby, tj. 25,0% ogółu. Najmniej liczne grupy wiekowe stanowiły osoby z przedziału od 55 do 59 lat – 314 osób, tj. 9,9% ogółu oraz od 60 lat i więcej – 200 osób, tj. 6,3% ogółu.

Na wykresie poniżej przedstawiono strukturę osób bezrobotnych ze względu na wiek.



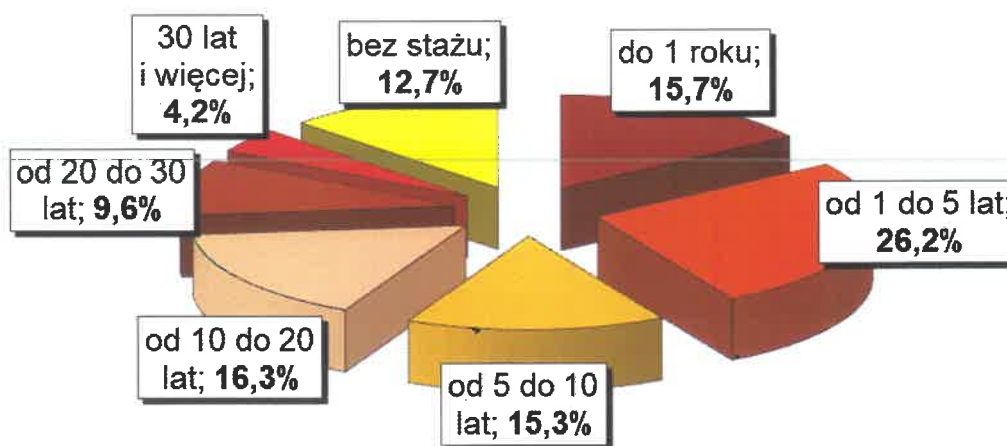
Wykres 6. Struktura osób bezrobotnych według wieku – stan na koniec marca 2021 r.

Charakteryzując osoby bezrobotne pod względem posiadanego wykształcenia należy podkreślić, że najliczniejsza była grupa osób posiadających wykształcenie gimnazjalne i poniżej – 931 osób, tj. 29,3% ogółu. Bardzo liczna była również grupa osób z wykształceniem zasadniczym zawodowym – 826 osób, tj. 26,0% ogółu oraz z wykształceniem na poziomie policealnym i średnim zawodowym – 762 osoby, tj. 24,0% ogółu. Wyższe wykształcenie posiadało 361 osób, tj. 11,3% ogółu, natomiast najmniej osób posiadało wykształcenie średnie ogólnokształcące – 298 osób, tj. 9,4% ogółu. Na poniższym wykresie została przedstawiona struktura osób bezrobotnych ze względu na posiadane wykształcenie.



Wykres 7. Struktura osób bezrobotnych według wykształcenia – stan na koniec marca 2021 r.

Pod względem posiadanego stażu pracy, najliczniejszą grupę stanowiły osoby ze stażem od 1 do 5 lat – 833 osoby, tj. 26,2% ogółu. Liczna była również grupa osób ze stażem od 10 do 20 lat – 517 osób, tj. 16,3% ogółu. Najmniej osób posiadało staż pracy od 20 do 30 lat – 305 osób, tj. 9,6% oraz ponad 30 lat stażu pracy – 134 osoby, tj. 4,2% ogółu. Na wykresie 8. przedstawiono strukturę osób bezrobotnych ze względu na staż pracy.



Wykres 8. Struktura osób bezrobotnych według stażu pracy – stan na koniec marca 2021 r.

Szczegółowe dane dotyczące liczby osób bezrobotnych według czasu pozostawania bez pracy, wieku, poziomu wykształcenia oraz stażu pracy, przedstawiono w załączonej tabeli nr 8.

3. Działania Urzędu na powiatowym rynku pracy.

W marcu 2021r. doradcy zawodowi w Powiatowym Urzędzie Pracy świadczyli 16 usług z tego:

- 15 dla osób bezrobotnych,
- 1 dla osoby niezarejestrowanej.

Liczba wizyt osób korzystających z usług doradców zawodowych

Lp.	Rodzaj usługi	Liczba wizyt osób:		
		bezrobotnych	poszukujących pracy	niezarejestrowanych
1.	porada indywidualna	14	0	0
2.	indywidualna informacja zawodowa	1	0	1
3.	grupowa informacja zawodowa	0	0	0
4.	porada grupowa	0	0	0

W marcu 2021r. nawiązano współpracę z 5 nowymi partnerami, w tym 1 z inicjatywy Urzędu.

W marcu br. tut. Urząd dysponował nowymi ofertami pracy na 130 stanowisk, w tym 78 stanowisk pozyskanych z inicjatywy pośrednika pracy oraz 52 stanowiska zgłoszone przez partnerów Urzędu.

Z uwagi na ogłoszony stan epidemiczny związany z COVID-19, w marcu br. nie organizowano giełd pracy, jak również spotkań rekrutacyjnych, ani też żadnych spotkań z osobami bezrobotnym.

W marcu br. do tut. Urzędu w ramach tarczy antykryzysowej zostały złożone przez przedsiębiorców ogółem 363 wnioski, z tego:

- 23 o udzielenie pożyczki na pokrycie bieżących kosztów prowadzenia działalności gospodarczej mikroprzedsiębiorcy,
- 12 o dofinansowanie części kosztów wynagrodzeń pracowników zatrudnionych na podstawie umowy o pracę nakładczą lub umowy zlecenia albo innej umowy o świadczenie usług,
- 49 o dofinansowanie kosztów prowadzenia działalności przez samozatrudnionych,
- 279 o udzielenie dotacji na pokrycie bieżących kosztów prowadzenia działalności gospodarczej mikroprzedsiębiorcy i małego przedsiębiorcy określonych branż (rozporządzenie Rady Ministrów z 19.01.2021r. i 26.02.2021r.).

Z w/w wniosków ogółem pozytywnie rozpatrzono 280 wniosków.

W dniu 30 marca br. pracownik tut. Urzędu brał udział w seminarium pn. „Rozwijanie współpracy w zakresie wyzwań lokalnego rynku pracy” organizowanym przez Państwową Uczelnię Stanisława Staszica w Pile. Podczas wystąpienia przedstawiona została sytuacja na rynku pracy w powiecie pilskim w 2020r.

DYREKTOR
Powiatowego Urzędu Pracy w Pile
Ewa Dorna

Tabela nr 1

STAN I STRUKTURA BEZROBOCIA NA KONIEC MARCA I W MARCU 2021 R.

Wyszczególnienie		Bezrobotni zarejestrowani		Bezrobotni, którzy podjęli pracę		Bezrobotni zarejestrowani				
		w miesiącu sprawozdawczym		w końcu mies. sprawozdawczego		ogółem		w tym z prawem do zasiłku		
		razem	kobiety	razem	kobiety	razem	kobiety	razem	kobiety	
		1	2	3	4	5	6	7	8	
0										
Ogółem (w. 02+04)		01	331	159	175	97	3178	1758	429	245
z tego osoby	poprzednio pracujące	02	278	134	156	87	2774	1522	429	245
	w tym zwolnione z przyczyn dotyczących zakładu pracy	03	0	0	4	3	51	27	18	12
	dotychczas niepracujące	04	53	25	19	10	404	236	0	0
Wybrane kategorie bezrobotnych (z ogółem)										
Zamieszkali na wsi		05	114	55	56	32	1105	668	142	85
w tym posiadający gospodarstwo rolne		06	0	0	0	0	0	0	0	0
Osoby w okresie do 12 miesięcy od dnia ukończenia nauki		07	16	10	8	6	100	54	2	0
Cudzoziemcy		08	1	1	0	0	5	4	0	0
Bez kwalifikacji zawodowych		09	95	41	37	18	970	556	101	54
Bez doświadczenia zawodowego		10	71	37	33	19	610	361	1	0
Kobiety, które nie podjęły zatrudnienia po urodzeniu dziecka		11	x	22	x	7	x	510	x	19
Osoby będące w szczególnej sytuacji		12	285	147	114	61	2434	1386	300	159
z wiersza 12	do 30 roku życia	13	107	60	67	42	829	537	80	42
	w tym do 25 roku życia	14	62	30	26	14	406	245	26	13
	długotrwale bezrobotne	15	101	60	26	10	1215	765	4	3
	powyżej 50 roku życia	16	57	18	25	14	832	302	172	77
	korzystające ze świadczeń z pomocy społecznej	17	3	0	0	0	12	7	1	1
	posiadające co najmniej jedno dziecko do 6 roku życia	18	38	27	16	11	575	520	59	51
	posiadające co najmniej jedno dziecko niepełnosprawne do 18 roku życia	19	2	1	0	0	9	6	0	0
niepełnosprawni	20	16	6	10	4	213	93	35	18	

Tabela nr 2

STAN I STRUKTURA BEZROBOCIA NA KONIEC MARCA I W MARCU 2021 R.

Wyszczególnienie		Ogółem	z ogółem													
			kobiety	zamieszkałki na wsi		z prawem do zasiłku		do 30 roku życia		do 25 roku życia		powyżej 50 roku życia		długotrwale bezrobotni		
				razem	kobiety	razem	kobiety	razem	kobiety	razem	kobiety	razem	kobiety	razem	kobiety	
0	1	2	3	4	5	6	7	8	9	10	11	12	13	14		
Bezrobotni zarejestrowani w miesiącu sprawozdawczym (w. 22+23)	21	331	159	114	55	67	34	107	60	62	30	57	18	101	60	
z tego:																
po raz pierwszy	22	53	24	18	10	8	4	37	19	28	14	4	2	X	X	
po raz kolejny	23	278	135	96	45	59	30	70	41	34	16	53	16	101	60	
z wiersza 22																
po pracach interwencyjnych	24	0	0	0	0	0	0	0	0	0	0	0	0	0	0	
po robotach publicznych	25	0	0	0	0	0	0	0	0	0	0	0	0	0	0	
po stażu	26	7	7	4	4	0	0	6	6	2	2	0	0	2	2	
po odbyciu przygotowania zawodowego dorosłych	27	0	0	0	0	0	0	0	0	0	0	0	0	0	0	
po szkoleniu	28	0	0	0	0	0	0	0	0	0	0	0	0	0	0	
po pracach społecznie użytecznych	29	0	0	0	0	0	0	0	0	0	0	0	0	0	0	
Osoby wyłączone z ewidencji bezrobotnych w miesiącu sprawozdawczym (w.31+48+50+52+53+55 do 63)	30	337	180	128	77	62	38	118	72	55	32	78	33	102	52	
z tego:																
podjęcia pracy w miesiącu sprawozdawczym (w. 32+35)	31	175	97	56	32	43	29	67	42	26	14	25	14	26	10	
niesubsydiowanej	32	143	77	46	26	40	27	55	32	20	10	20	12	24	8	
w tym:																
podjęcie działalności gospodarczej	33	3	1	1	1	2	1	1	0	0	0	0	0	0	0	
pracy sezonowej	34	0	0	0	0	0	0	0	0	0	0	0	0	0	0	
subsydiowanej (w.36+37+38+40 do 47)	35	32	20	10	6	3	2	12	10	6	4	5	2	2	2	
z tego:																
prac interwencyjnych	36	12	6	3	1	1	1	3	3	2	1	0	0	0	0	
robót publicznych	37	2	2	2	2	0	0	0	0	0	0	0	0	2	2	
podjęcia działalności gospodarczej	38	8	6	2	1	0	0	3	3	1	1	1	0	0	0	
w tym w ramach bonu na zasiedlenie	39	0	0	0	0	0	0	0	0	0	0	x	x	0	0	
podjęcia pracy w ramach refundacji kosztów zatrudnienia bezrobotnego	40	1	1	0	0	0	0	1	1	0	0	0	0	0	0	
podjęcia pracy poza miejscem zamieszkania w ramach bonu na zasiedlenie	41	3	1	0	0	0	0	3	1	1	0	x	x	0	0	
podjęcia pracy w ramach bonu zatrudnieniowego	42	2	2	1	1	0	0	2	2	2	2	x	x	0	0	
podjęcia pracy w ramach świadczenia aktywizacyjnego	43	0	0	0	0	0	0	0	0	0	0	0	0	0	0	
podjęcia pracy w ramach grantu na telepracę	44	0	0	0	0	0	0	0	0	0	0	0	0	0	0	
podjęcia pracy w ramach refundacji składek na ubezpieczenia społeczne	45	0	0	0	0	0	0	0	0	0	0	x	x	0	0	
podjęcia pracy w ramach dofinansowania wynagrodzenia za zatrudnienie skierowanego bezrobotnego powyżej 50 roku życia	46							x	x	x	x					
inne	47	2	0	1	0	1	0	0	0	0	0	2	0	0	0	
rozpoczęcia szkolenia	48	3	0	2	0	2	0	0	0	0	0	3	0	0	0	
w tym w ramach bonu szkoleniowego	49	0	0	0	0	0	0	0	0	0	0	x	x	0	0	
rozpoczęcia stażu	50	43	35	19	14	5	3	20	18	10	8	3	3	10	10	
w tym w ramach bonu stażowego	51	1	0	1	0	0	0	1	0	0	0	x	x	0	0	
rozpoczęcia przygotowania zawodowego dorosłych	52	0	0	0	0	0	0	0	0	0	0	0	0	0	0	
rozpoczęcia prac społecznie użytecznych	53	40	21	28	16	0	0	3	2	2	1	24	9	35	19	
w tym w ramach PAI	54	0	0	0	0	0	0	0	0	0	0	0	0	0	0	
skierowania do agencji zatrudnienia w ramach zlecenia działań aktywizacyjnych	55	0	0	0	0	0	0	0	0	0	0	0	0	0	0	
odmowy bez uzasadnionej przyczyny przyjęcia propozycji odpowiedniej pracy lub innej formy pomocy, w tym w ramach PAI	56	1	1	1	1	0	0	1	1	1	1	0	0	0	0	
niepotwierdzenia gotowości do pracy	57	7	4	3	3	0	0	1	1	1	1	1	0	2	2	
dobrowolnej rezygnacji ze statusu bezrobotnego	58	11	7	5	3	2	2	8	5	6	5	1	1	3	2	
podjęcia nauki	59	0	0	0	0	0	0	0	0	0	0	0	0	0	0	
osiągnięcia wieku emerytalnego	60	3	1	2	0	0	0	x	x	x	x	2	1	3	1	
nabycia praw emerytalnych lub rentowych	61	3	1	1	0	2	1	0	0	0	0	3	1	1	0	
nabycia praw do świadczenia przedemerytalnego	62	2	2	0	0	2	2	x	x	x	x	2	2	0	0	
innych	63	49	11	11	8	6	1	18	3	9	2	14	2	22	8	
Bezrobotni, którzy w miesiącu sprawozdawczym utracili status osoby będącej w szczególnej sytuacji na rynku pracy	64	x	x	x	x	45	30	8	3	4	1	x	x	x	x	
Bezrobotni według stanu w końcu miesiąca sprawozdawczego	65	3178	1758	1105	668	429	245	829	537	406	245	832	302	1215	765	
w tym zarejestrowani po raz pierwszy	66	515	311	185	121	94	56	302	187	231	137	90	37	134	94	

ROZLICZENIE "NAPŁYWU" BEZROBOTNYCH W MARCU 2021 R.

WYSZCZEGÓLNIENIE		JEDNOSTKA										RAZEM
A) MARZEC 2021 R. B) NARASTAJĄCO OD POCZĄTKU ROKU		Piła	Białośliwie	Kaczory	Łobżenica	Miasteczko Krajńskie	Szydłowo	Ujście	Wyrzysk	Wysoka	RAZEM	
BEZROBOTNI ZAREJESTROWANI	A	177	18	23	25	5	16	11	46	10	331	
	B	521	47	68	97	23	58	52	130	58	1 054	
N TEGO	A	32	2	7	5	2	2	1	2	0	53	
	B	103	6	17	19	4	12	11	11	6	189	
PO RAZ KOLEJNY	A	145	16	16	20	3	14	10	44	10	278	
	B	418	41	51	78	19	46	41	119	52	865	
PO PRACACH INTERWENCYJNYCH	A	0	0	0	0	0	0	0	0	0	0	
	B	0	0	0	0	0	0	0	0	0	0	
PO ROBOTACH PUBLICZNYCH	A	0	0	0	0	0	0	0	0	0	0	
	B	0	0	0	0	0	0	0	0	0	0	
PO STAŻU	A	3	2	0	0	0	1	0	1	0	7	
	B	10	5	8	3	3	3	3	12	6	53	
PO ODBYCIU PRZYGOTOWANIA ZAWODOWEGO	A	0	0	0	0	0	0	0	0	0	0	
	B	0	0	0	0	0	0	0	0	0	0	
PO SZKOLENIU	A	0	0	0	0	0	0	0	0	0	0	
	B	0	0	0	0	0	0	0	0	0	0	
PO PRACACH SPOŁECZNIE UŻYTECZNYCH	A	0	0	0	0	0	0	0	0	0	0	
	B	0	0	0	0	0	0	0	0	0	0	
POPREDNIO PRACUJĄCY W TYM ZWOLNIENI Z PRZYCZYŃ ZAKŁADU PRACY	A	147	15	18	18	2	16	9	43	10	278	
	B	430	40	54	82	17	51	45	117	49	885	
DOTYCHCZAS NIE PRACUJĄCY	A	0	0	0	0	0	0	0	0	0	0	
	B	0	0	3	0	0	0	0	2	2	7	
DOTYCHCZAS NIE PRACUJĄCY	A	30	3	5	7	3	0	2	3	0	53	
	B	91	7	14	15	6	7	7	13	9	169	

ROZLICZENIE "NAPŁYWU" BEZROBOTNYCH W MARCU 2021 R.

WYSZCZEGÓLNIENIE A) MARCU 2021 R. B) NARASTAJĄCO OD POCZĄTKU ROKU	JEDNOSTKA											RAZEM
	Piła	Białogłowie	Kaczory	Łobżenica	Miasteczko Krajfiskie	Szydłowo	Ujście	Wyrzyk	Wysoka	WYBRANE KATEGORIE BEZROBOTNYCH (Z OGÓŁEM)		
										Szydlowo	Ujście	
WYBRANE KATEGORIE BEZROBOTNYCH (Z OGÓŁEM)												
ZAMIESZKALI NA WSI	A	0	18	23	17	5	16	3	24	8	114	
	B	0	47	68	59	23	58	29	73	37	394	
OSOBY W OKRESIE 12 M-CY OD DNIA UKOŃCZENIA NAUKI	A	11	0	1	1	0	0	0	3	0	16	
	B	27	5	7	6	0	2	3	8	5	63	
CUDZOZIEMCY	A	1	0	0	0	0	0	0	0	0	1	
	B	2	0	0	0	0	0	0	0	0	2	
BEZ KWALIFIKACJI ZAWODOWYCH	A	59	3	9	8	1	5	1	9	0	95	
	B	175	7	33	30	7	21	19	30	20	342	
BEZ DOŚWIADCZENIA ZAWODOWEGO	A	41	4	7	8	4	0	2	5	0	71	
	B	136	9	17	24	8	9	11	26	14	254	
KOBIETY, KTÓRE NIE PODJEŁY ZATRUDNIENIA PO URODZENIU DZIECKA	A	12	2	0	3	0	0	0	4	1	22	
	B	37	3	0	12	3	2	1	9	10	77	
OSOBY W SZCZEGÓLNEJ SYTUACJI NA RYNKU PRACY (Z OGÓŁEM)												
DO 30 ROKU ŻYCIA	A	56	5	6	13	3	2	2	18	2	107	
	B	177	15	31	48	11	18	18	55	26	399	
W TYM DO 25 ROKU ŻYCIA	A	33	2	5	8	2	1	1	8	2	62	
	B	88	9	18	29	5	8	10	27	15	209	
DŁUGOTRWALE BEZROBOTNI	A	49	4	3	7	2	6	9	16	5	101	
	B	178	15	15	24	7	18	21	43	25	346	
POWYŻEJ 50 ROKU ŻYCIA	A	32	5	2	2	0	4	3	6	3	57	
	B	109	9	6	17	1	17	17	22	14	212	
KORZYSTAJĄCE ZE ŚWIADCZEŃ Z POMOCY SPOŁECZNEJ	A	3	0	0	0	0	0	0	0	0	3	
	B	9	0	0	0	0	1	0	1	0	11	
POSADAJĄCE CO NAJMNIEJ JEDNO DZIECKO DO 6 ROKU ŻYCIA	A	14	4	1	2	0	2	0	13	0	36	
	B	49	9	6	10	3	6	0	19	8	110	
POSADAJĄCE CO NAJMNIEJ JEDNO DZIECKO NIEPEŁNOSPRAWNE DO 18 ROKU ŻYCIA	A	1	0	0	1	0	0	0	0	0	2	
	B	2	0	0	1	0	0	0	0	0	3	
NIEPEŁNOSPRAWNI	A	8	3	1	0	0	0	0	4	0	16	
	B	38	4	3	4	3	2	3	8	2	67	

Tabela nr 4

ROZLICZENIE "ODPŁYWU" BEZROBOTNYCH W MARCU 2021 ROKU

WYSZCZEGÓLNIENIE		JEDNOSTKA											RAZEM	
		Piła	Białostowie	Kaczory	Łobżenica	Miasteczko Krajnskie	Szydłowo	Ujście	Wyrzysk	Wysoka				
A) MARZEC 2021R.	A	166	14	19	44	12	14	22	30	16	337			
B) NARASTAJĄCO OD POCZĄTKU ROKU	B	415	34	52	73	24	26	45	94	44	807			
WYŁĄCZENI Z EWIDENCJI OGÓLEM														
Z TEGO Z PRZYCZYŃ														
PODJĘCIA PRACY	A	97	8	5	15	5	9	10	16	10	175			
	B	240	20	22	29	11	16	28	50	21	437			
NIESUBSYDIOWANEJ	A	80	7	4	14	3	5	8	14	8	143			
	B	218	18	21	28	8	11	24	48	19	395			
W TYM	A	2	0	0	0	0	1	0	0	0	3			
PODJĘCIE DZIAŁALNOŚCI GOSPODARCZEJ	B	4	0	0	1	0	2	0	0	0	7			
PRACY SEZONOWEJ	A	0	0	0	0	0	0	0	0	0	0			
	B	0	0	0	0	0	0	0	0	0	0			
SUBSYDIOWANEJ	A	17	1	1	1	2	4	2	2	2	32			
	B	22	2	1	1	3	5	4	2	2	42			
PRAC INTERWENCYJNYCH	A	5	0	0	0	0	3	2	1	1	12			
	B	7	0	0	0	0	3	3	1	1	15			
ROBÓT PUBLICZNYCH	A	0	0	0	0	2	0	0	0	0	2			
	B	0	0	0	0	2	0	0	0	0	2			
PODJĘCIA DZIAŁALNOŚCI GOSPODARCZEJ	A	6	0	1	0	0	0	0	1	0	8			
	B	6	0	1	0	1	0	0	1	0	9			
W TYM W RAMACH BONU NA ZASIEDLENIE	A	0	0	0	0	0	0	0	0	0	0			
	B	0	0	0	0	0	0	0	0	0	0			
PODJĘCIA PRACY W RAMACH REFUNDACJI	A	1	0	0	0	0	0	0	0	0	1			
KOSZTÓW ZATRUDNIENIA BEZROBOTNEGO	B	2	0	0	0	0	1	1	0	0	4			
INNE	A	1	0	2	1	0	0	0	0	0	4			
	B	2	1	14	1	0	0	0	0	0	18			
ROZPOCZĘCIE SZKOLENIA	A	1	2	0	0	0	0	0	0	0	3			
	B	1	2	0	0	0	0	0	0	0	3			
W TYM W RAMACH BONU SZKOLENIOWEGO	A	0	0	0	0	0	0	0	0	0	0			
	B	0	0	0	0	0	0	0	0	0	0			
ROZPOCZĘCIE STAŻU	A	14	3	4	7	0	2	2	6	5	43			
	B	25	4	6	9	0	2	4	8	5	63			
W TYM W RAMACH BONU STAŻOWEGO	A	0	0	0	0	0	0	0	0	1	1			
	B	0	0	0	0	0	0	0	0	1	1			
ROZPOCZĘCIE PRZYGOTOWANIA ZAWODOWEGO DOROSŁYCH	A	0	0	0	0	0	0	0	0	0	0			
	B	0	0	0	0	0	0	0	0	0	0			
ROZPOCZĘCIE PRAC SPOŁECZNIE UŻYTECZNYCH, W TYM W RAMACH PAI	A	4	0	6	15	5	0	9	1	0	40			
	B	4	0	6	15	5	0	9	1	0	40			
ODMOWA BEZ UZASADNIENIA PRZYJĘCIA PROPOZYCJI ODPOWIEDNIEJ PRACY LUB INNEJ FORMY POMOCY, W TYM W RAMACH PAI	A	0	0	0	0	0	0	0	0	0	1			
	B	0	0	0	0	0	0	0	0	0	1			
NIEPOTWIERDZENIA GOTOWOŚCI DO PRACY	A	4	0	1	0	0	0	1	1	0	7			
	B	12	0	1	0	0	1	2	2	1	19			
DOBROWOLNEJ REZYGNACJI ZE STATUSU BEZROBOTNEGO	A	3	0	1	4	1	0	0	1	1	11			
	B	17	3	2	6	3	0	0	4	2	37			
Z TEGO Z PRZYCZYŃ														

Tabela nr 5

ROZLICZENIE "NAPŁYWU - ODPIYU" BEZROBOTNYCH W SZCZEGÓLNEJ SYTUACJI NA RYNKU PRACY - DO 30 ROKU ŻYCIA - W MIESIĄCU MARCU 2021R.

WYSZCZEGÓLNIENIE		JEDNOSTKA									RAZEM		
		Piła	Białoliwie	Kaczory	Łobżenica	Miasteczko Krajeńskie	Szydłowo	Ujście	Wyrzysk	Wysoka			
A) MARZEC 2021R.													
B) NARASTAJĄCO OD POCZĄTKU ROKU													
NAPŁYW BEZROBOTNYCH W SZCZEGÓLNEJ SYTUACJI NA RYNKU PRACY													
Z TEGO	BEZROBOTNI ZAREJESTROWANI	A	56	5	6	13	3	2	2	18	2	107	
		B	177	15	31	48	11	18	18	55	26	399	
	PO RAZ PIERWSZY	A	24	0	2	5	2	1	1	2	0	37	
		B	74	4	10	16	4	6	8	10	6	138	
	PO RAZ KOLEJNY	A	32	5	4	8	1	1	1	16	2	70	
		B	103	11	21	32	7	12	10	45	20	261	
ODPIYU BEZROBOTNYCH W SZCZEGÓLNEJ SYTUACJI NA RYNKU PRACY													
WYŁĄCZENI Z EWIDENCJI OGÓLEM		A	59	6	5	17	4	3	6	9	9	118	
		B	126	12	25	34	11	8	21	38	26	301	
Z TEGO Z PRZYCZYN													
Z TEGO	Z TEGO	PODJĘCIA PRACY	A	35	5	3	5	2	2	5	5	5	67
		B	66	10	14	12	7	2	17	18	13	159	
Z TEGO	Z TEGO	NIESUBSYDIOWANEJ	A	27	4	2	5	2	2	5	5	3	55
			B	55	9	13	12	6	2	15	18	11	141
Z TEGO	Z TEGO	W TYM	PODJĘCIE DZIAŁALNOŚCI GOSPODARCZEJ	A	1	0	0	0	0	0	0	0	1
			B	1	0	0	1	0	0	0	0	0	2
Z TEGO	Z TEGO	W TYM	PRACY SEZONOWEJ	A	0	0	0	0	0	0	0	0	0
			B	0	0	0	0	0	0	0	0	0	0
Z TEGO	Z TEGO	SUBSYDIOWANEJ	A	8	1	1	0	0	0	0	0	2	12
			B	11	1	1	0	1	0	2	0	2	18
Z TEGO	Z TEGO	PRAC INTERWENCYJNYCH	A	2	0	0	0	0	0	0	0	1	3
			B	2	0	0	0	0	0	1	0	1	4
Z TEGO	Z TEGO	ROBÓT PUBLICZNYCH	A	0	0	0	0	0	0	0	0	0	0
			B	0	0	0	0	0	0	0	0	0	0
Z TEGO	Z TEGO	PODJĘCIE DZIAŁALNOŚCI GOSPODARCZEJ	A	2	0	1	0	0	0	0	0	0	3
			B	2	0	1	0	1	0	0	0	0	4
Z TEGO	Z TEGO	W TYM W RAMACH BONU NA ZASIEDLENIE	A	0	0	0	0	0	0	0	0	0	0
			B	0	0	0	0	0	0	0	0	0	0
Z TEGO	Z TEGO	PODJĘCIE PRACY W RAMACH REFUNDACJI KOSZTÓW ZATRUDNIENIA	A	1	0	0	0	0	0	0	0	0	1
			B	2	0	0	0	0	0	1	0	0	3
Z TEGO	Z TEGO	INNE	A	0	0	0	0	0	0	0	0	0	0
			B	1	0	0	0	0	0	0	0	0	1
Z TEGO	Z TEGO	ROZPOCZĘCIA SZKOLENIA	A	0	0	0	0	0	0	0	0	0	0
			B	0	0	0	0	0	0	0	0	0	0
Z TEGO	Z TEGO	W TYM W RAMACH BONU SZKOLENIOWEGO	A	0	0	0	0	0	0	0	0	0	0
			B	0	0	0	0	0	0	0	0	0	0
Z TEGO	Z TEGO	ROZPOCZĘCIA STAŻU	A	7	1	2	5	0	0	0	2	3	20
			B	13	1	2	7	0	0	2	4	3	32
Z TEGO	Z TEGO	W TYM W RAMACH BONU STAŻOWEGO	A	0	0	0	5	0	0	0	0	1	6
			B	0	0	0	7	0	0	0	0	1	8
Z TEGO	Z TEGO	ROZPOCZĘCIA PRZYGÓTOWANIA ZAWODOWEGO DORÓSLYCH	A	0	0	0	0	0	0	0	0	0	0
			B	0	0	0	0	0	0	0	0	0	0
Z TEGO	Z TEGO	ROZPOCZĘCIE PRAC SPOŁECZNIE UŻYTECZNYCH, W TYM W RAMACH PAI	A	0	0	0	2	1	0	0	0	0	3
			B	0	0	0	2	1	0	0	0	0	3
Z TEGO	Z TEGO	ODMOWA BEZ UZASADNIONEJ PRZYCZYNY PRZYJĘCIA PROPOZYCJI ODPOWIEDNIEJ PRACY LUB INNEJ	A	0	0	0	0	0	0	0	1	0	1
			B	0	0	0	0	0	0	0	1	0	1
Z TEGO	Z TEGO	NIEPOTWIERDZENIA GOTOWOŚCI DO PRACY	A	0	0	0	0	0	0	1	0	0	1
			B	3	0	0	0	0	0	1	0	0	4
Z TEGO	Z TEGO	DOBROWOLNEJ REZYGNACJI ZE STATUSU BEZROBOTNEGO	A	2	0	0	3	1	0	0	1	1	8
			B	4	0	1	4	3	0	0	4	1	17

**ROZLICZENIE "NAPŁYWU - ODPLYWU" BEZROBOTNYCH W SZCZEGÓLNEJ SYTUACJI
NA RYNKU PRACY - W TYM DO 25 ROKU ŻYCIA - W MIESIĄCU MARCU 2021R.**

WYSZCZEGÓLNIENIE		JEDNOSTKA									RAZEM	
		Piła	Białosławie	Kaczory	Łobżenica	Miasteczko Krajeńskie	Szydłowo	Ujście	Wyrzysk	Wysoka		
A) MARZEC 2021R.												
B) NARASTAJĄCO OD POCZĄTKU ROKU												
NAPLYW BEZROBOTNYCH W SZCZEGÓLNEJ SYTUACJI NA RYNKU PRACY												
BEZROBOTNI ZAREJESTROWANI	A	33	2	5	8	2	1	1	8	2	62	
	B	88	9	18	29	5	8	10	27	15	209	
Z TEGO	PO RAZ PIERWSZY	A	16	0	2	5	1	1	2	0	28	
		B	48	4	9	13	3	3	6	8	6	100
	PO RAZ KOLEJNY	A	17	2	3	3	1	0	0	6	2	34
		B	40	5	9	16	2	5	4	19	9	109
ODPLYW BEZROBOTNYCH W SZCZEGÓLNEJ SYTUACJI NA RYNKU PRACY												
WYŁĄCZENI Z EWIDENCJI OGÓLEM	A	20	4	4	11	4	2	3	4	3	55	
	B	62	7	14	18	6	5	12	18	11	153	
Z TEGO Z PRZYCZYŃ												
Z TEGO	PODJĘCIA PRACY	A	11	4	1	3	2	1	2	0	2	26
	B	27	7	8	5	3	3	9	9	5	76	
Z TEGO	NIESUBSYDIOWANEJ	A	8	3	1	3	2	1	2	0	0	20
		B	22	6	8	5	3	3	8	9	3	67
Z TEGO	W TYM W TYM PRACY SEZONOWEJ	A	0	0	0	0	0	0	0	0	0	0
		B	0	0	0	1	0	0	0	0	0	1
Z TEGO	SUBSYDIOWANEJ	A	0	0	0	0	0	0	0	0	0	0
		B	0	0	0	0	0	0	0	0	0	0
Z TEGO	PRAC INTERWENCYJNYCH	A	3	1	0	0	0	0	0	0	2	6
		B	5	1	0	0	0	0	1	0	2	9
Z TEGO	ROBÓT PUBLICZNYCH	A	1	0	0	0	0	0	0	0	1	2
		B	1	0	0	0	0	0	1	0	1	3
Z TEGO	PODJĘCIA DZIAŁALNOŚCI GOSPODARCZEJ	A	0	0	0	0	0	0	0	0	0	0
		B	0	0	0	1	0	0	0	0	0	1
Z TEGO	W TYM W RAMACH BONU NA ZASIEDLENIE	A	0	0	0	0	0	0	0	0	0	0
		B	0	0	0	0	0	0	0	0	0	0
Z TEGO	PODJĘCIA PRACY W RAMACH REFUNDACJI KOSZTÓW ZATRUDNIENIA BEZROBOTNEGO	A	1	0	0	0	0	0	0	0	0	1
		B	1	0	0	0	0	0	0	0	0	1
Z TEGO	INNE	A	0	0	0	0	0	0	0	0	0	0
		B	0	0	0	0	0	0	0	0	0	0
Z TEGO	ROZPOCZĘCIA SZKOLENIA	A	0	0	0	0	0	0	0	0	0	0
		B	0	0	0	0	0	0	0	0	0	0
Z TEGO	W TYM W RAMACH BONU SZKOLENIOWEGO	A	0	0	0	0	0	0	0	0	0	0
		B	0	0	0	0	0	0	0	0	0	0
Z TEGO	ROZPOCZĘCIA STAŻU	A	2	0	2	3	0	0	2	1	10	
		B	7	0	2	5	0	0	1	4	1	20
Z TEGO	W TYM W RAMACH BONU STAŻOWEGO	A	0	0	0	0	0	0	0	0	0	0
		B	0	0	0	0	0	0	0	0	0	0
Z TEGO	ROZPOCZĘCIA PRZYGOTOWANIA ZAWODOWEGO DOROSŁYCH	A	0	0	0	0	0	0	0	0	0	0
		B	0	0	0	0	0	0	0	0	0	0
Z TEGO	ROZPOCZĘCIE PRAC SPOŁECZNIE UŻYTECZNYCH, W TYM W RAMACH PAI	A	0	0	0	1	1	0	0	0	0	2
		B	0	0	0	1	1	0	0	0	0	2
Z TEGO	ODMOWA BEZ UZASADNIONEJ PRZYCZYNY PRZYJĘCIA PROPOZYCJI ODPOWIEDNIEJ PRACY LUB INNEJ FORMY POMOCY, W TYM W RAMACH PAI	A	0	0	0	0	0	0	1	0	1	
		B	0	0	0	0	0	0	0	1	0	1
Z TEGO	NIEPOTWIERDZENIA GOTOWOŚCI DO PRACY	A	0	0	0	0	0	0	1	0	0	1
		B	3	0	0	0	0	0	1	0	0	4
Z TEGO	DOBROWOLNEJ REZYGNACJI ZE STATUSU BEZROBOTNEGO	A	1	0	0	3	1	0	0	1	0	6
		B	2	0	0	4	2	0	0	1	0	9

Tabela nr 5C

**ROZLICZENIE "NAPŁYWU - ODPLYWU" BEZROBOTNYCH W SZCZEGÓLNEJ SYTUACJI
NA RYNKU PRACY - DŁUGOTRWALE BEZROBOTNI - W MIESIĄCU MARCU 2021R.**

WYSZCZEGÓLNIENIE		JEDNOSTKA									RAZEM	
		Piła	Białostów	Kaczory	Łobżenica	Miasteczko Krajeńskie	Szydłowo	Ujście	Wyrzysk	Wysoka		
A) MARZEC 2021R.												
B) NARASTAJĄCO OD POCZĄTKU ROKU												
NAPŁYW BEZROBOTNYCH W SZCZEGÓLNEJ SYTUACJI NA RYNKU PRACY												
Z TEGO	BEZROBOTNI ZAREJESTROWANI	A	49	4	3	7	2	6	9	16	5	101
		B	178	15	15	24	7	18	21	43	25	346
	PO RAZ PIERWSZY	A	x	x	x	x	x	x	x	x	x	x
		B	x	x	x	x	x	x	x	x	x	x
	PO RAZ KOLEJNY	A	49	4	3	7	2	6	9	16	5	101
		B	178	15	15	24	7	18	21	43	25	346
ODPLYW BEZROBOTNYCH W SZCZEGÓLNEJ SYTUACJI NA RYNKU PRACY												
WYŁĄCZENI Z EWIDENCJI OGÓLEM	A	32	2	8	21	6	8	9	12	4	102	
	B	85	7	15	26	10	10	13	30	9	205	
Z TEGO Z PRZYCZYŃ												
Z TEGO	PODJĘCIA PRACY	A	9	2	0	1	2	3	1	5	3	26
		B	9	3	1	0	1	0	0	6	2	22
W TYM	NIESUBSYDIOWANEJ	A	9	2	0	1	0	3	1	5	3	24
		B	32	4	3	1	1	4	5	15	5	70
W TYM	PODJĘCIE DZIAŁALNOŚCI GOSPODARCZEJ	A	0	0	0	0	0	0	0	0	0	0
		B	0	0	0	0	0	1	0	0	0	1
W TYM	PRACY SEZONOWEJ	A	0	0	0	0	0	0	0	0	0	0
		B	0	0	0	0	0	0	0	0	0	0
Z TEGO	SUBSYDIOWANEJ	A	0	0	0	0	2	0	0	0	0	2
		B	1	1	0	0	2	0	0	0	0	4
Z TEGO	PRAC INTERWENCYJNYCH	A	0	0	0	0	0	0	0	0	0	0
		B	1	0	0	0	0	0	0	0	0	1
Z TEGO	ROBÓT PUBLICZNYCH	A	0	0	0	0	2	0	0	0	0	2
		B	0	0	0	0	2	0	0	0	0	2
Z TEGO	PODJĘCIE DZIAŁALNOŚCI GOSPODARCZEJ	A	0	0	0	0	0	0	0	0	0	0
		B	0	0	0	0	0	0	0	0	0	0
Z TEGO	W TYM W RAMACH BONU NA ZASIEDLENIE	A	0	0	0	0	0	0	0	0	0	0
		B	0	0	0	0	0	0	0	0	0	0
Z TEGO	PODJĘCIE PRACY W RAMACH REFUNDACJI KOSZTÓW ZATRUDNIENIA BEZROBOTNEGO	A	0	0	0	0	0	0	0	0	0	0
		B	0	0	0	0	0	0	0	0	0	0
Z TEGO	INNE	A	0	0	0	0	0	0	0	0	0	0
		B	0	1	0	0	0	0	0	0	0	1
Z TEGO	ROZPOCZĘCIE SZKOLENIA	A	0	0	0	0	0	0	0	0	0	0
		B	0	0	0	0	0	0	0	0	0	0
Z TEGO	W TYM W RAMACH BONU SZKOLENIOWEGO	A	0	0	0	0	0	0	0	0	0	0
		B	0	0	0	0	0	0	0	0	0	0
Z TEGO	ROZPOCZĘCIE STAŻU	A	4	0	1	1	0	0	1	1	1	8
		B	5	1	1	2	0	0	1	1	1	11
Z TEGO	W TYM W RAMACH BONU STAŻOWEGO	A	0	0	0	0	0	0	0	0	0	0
		B	0	0	0	0	0	0	0	0	0	0
Z TEGO	ROZPOCZĘCIE PRZYGOTOWANIA ZAWODOWEGO DOROSŁYCH	A	0	0	0	0	0	0	0	0	0	0
		B	0	0	0	0	0	0	0	0	0	0
Z TEGO	ROZPOCZĘCIE PRAC SPOŁECZNIE UŻYTECZNYCH, W TYM W RAMACH PAI	A	4	0	6	13	4	0	8	0	0	35
		B	4	0	6	13	4	0	8	0	0	35
Z TEGO	ODMOWA BEZ UZASADNIONEJ PRZYCZYNY PRZYJĘCIA PROPOZYCJI ODPOWIEDNIEJ PRACY LUB INNEJ FORMY POMOCY, W TYM W RAMACH PAI	A	0	0	0	0	0	0	0	0	0	0
		B	0	0	0	0	0	0	0	0	0	0
Z TEGO	NIEPOTWIERDZENIA GOTOWOŚCI DO PRACY	A	1	0	0	0	0	0	1	0	2	
		B	4	0	0	0	0	0	1	0	5	
Z TEGO	DOBROWOLNEJ REZYGNACJI ZE STATUSU BEZROBOTNEGO	A	0	0	0	2	0	0	1	0	3	
		B	5	0	1	2	1	0	2	1	12	

Tabela nr 6

WOLNE MIEJSCA PRACY I MIEJSCA AKTYWIZACJI ZAWODOWEJ

Wyszczególnienie	Zgłoszone w miesiącu sprawozdawczym					W końcu miesiąca sprawozdawczego	
	razem	z rubr. 1 dotyczące pracy			razem	w tym niewykorzystane dłużej niż 1 miesiąc	
		subsydiowanej	z sektora publicznego	sezonowej			
1	2	3	4	5	6		
OGÓŁEM	196	92	35	77	118	10	
zatrudnienie lub inna praca zarobkowa	130	26	17	77	90	2	
miejsca aktywizacji zawodowej	66	66	18	X	28	8	
staże	60	60	12	X	27	7	
z tego	0	0	0	X	0	0	
przygotowanie zawodowe dorosłych	6	6	6	X	1	1	
prace społecznie użyteczne	2	2	0	0	3	2	
dla niepełnosprawnych	5	0	2	0	0	0	
dla osób w okresie do 12 miesięcy od dnia ukończenia nauki	46	0	0	44	41	0	
w ramach testu rynku pracy							

ZGŁOSZENIA ZWOLNIEŃ I ZWOLNIENIA GRUPOWE, ZWOLNIENIA MONITOROWANE*

WYSZCZEGÓLNIENIE <i>na koniec m-ca sprawozdawczego</i>	W MIESIĄCU						NA KONIEC MIESIĄCA			
	Z SEKTORA PUBLICZNEGO			Z SEKTORA PRYWATNEGO			Z SEKTORA PUBLICZNEGO		Z SEKTORA PRYWATNEGO	
	ZAKŁADY	OSOBY	ZAKŁADY	ZAKŁADY	OSOBY	ZAKŁADY	OSOBY	ZAKŁADY	OSOBY	
	1	2	3	4	5	6	7	8		
zgłoszenia zwolnień grupowych	1	0	0	1	2	0	0	1	7	
zwolnienia grupowe	2	0	0	0	0	X	X	X	X	
zwolnienia monitorowane	3	0	0	0	0	X	X	X	X	

* ujmuje się wyłącznie zgłoszenia dot. zwolnień pracowników zameldowanych na terenie powiatu piłskiego

