

POWIATOWY URZĄD PRACY W PIŁE

BIULETYN INFORMACYJNY

ZA LIPIEC 2016 R.

PIŁA, SIERPIEŃ 2016 R.

Dane statystyczne zawarte w niniejszej informacji zamieszczone są na stronie internetowej:

<http://pila.praca.gov.pl>

1. Zmiany w stanie i strukturze bezrobocia

W Powiatowym Urzędzie Pracy w Pile na koniec lipca 2016 roku zarejestrowane były 3.992 osoby bezrobotne, w tym 2.278 kobiet. W porównaniu z poprzednim miesiącem bezrobocie w powiecie pilskim spadło o 164 osoby, tj. o 3,9%, natomiast w odniesieniu do końca lipca 2015 r. było niższe o 538 osób, tj. o 11,9%.

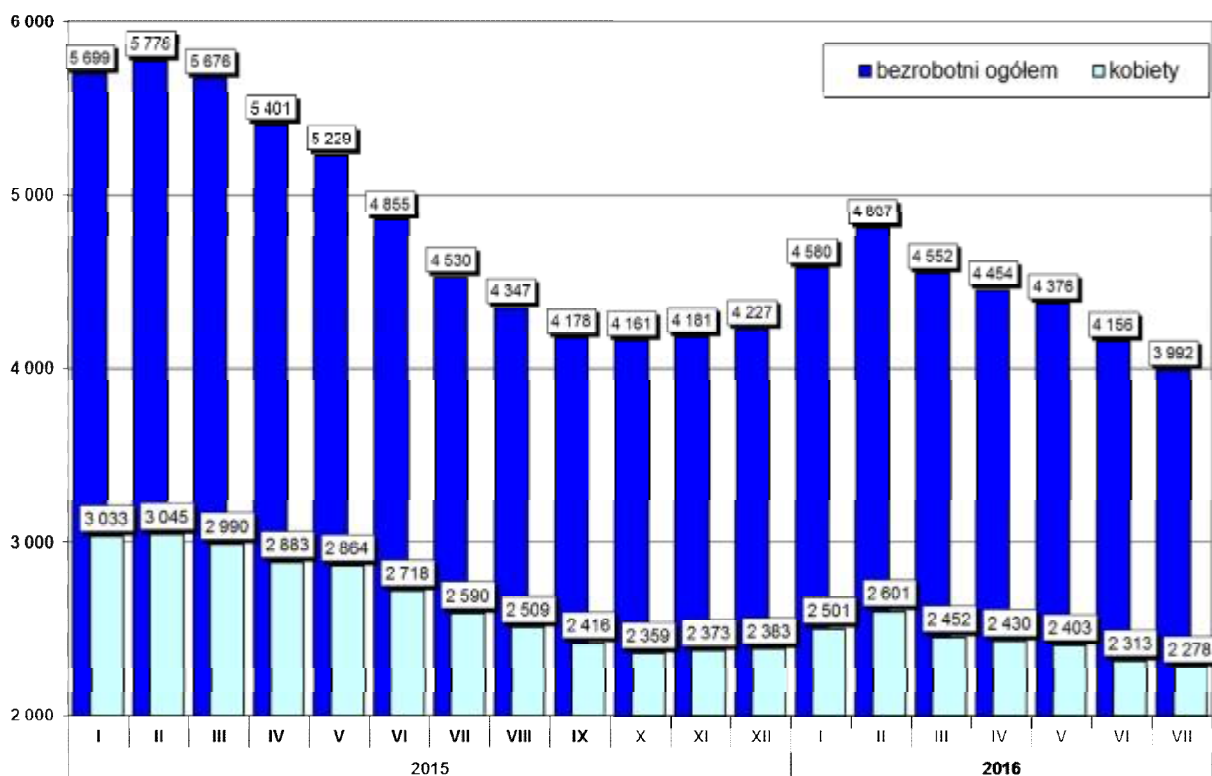
W stosunku do czerwca 2016 r., nastąpił spadek liczby osób bezrobotnych w 9 jednostkach administracyjnych powiatu, tj.:

- | | |
|------------------------------|---------------------------|
| 1. mig. Ujście | – o 17 osób, tj. o 9,1%, |
| 2. gm. Kaczory | – o 13 osób, tj. o 7,2%, |
| 3. gm. Szydłowo | – o 20 osób, tj. o 7,1%, |
| 4. mig. Łobżenica | – o 23 osoby, tj. o 6,8%, |
| 5. mig. Wyrzysk | – o 37 osób, tj. o 6,6%, |
| 6. gm. Białośliwie | – o 5 osób, tj. o 2,7%, |
| 7. m. Piła | – o 44 osoby, tj. o 2,1%, |
| 8. gm. Miasteczko Krajeńskie | – o 2 osoby, tj. o 2,0%, |
| 9. mig. Wysoka | – o 3 osoby, tj. o 1,3%. |

W poniższej tabeli przedstawiono zmianę liczby osób bezrobotnych oraz jej dynamikę w stosunku do poprzedniego miesiąca i analogicznego miesiąca w poprzednim roku.

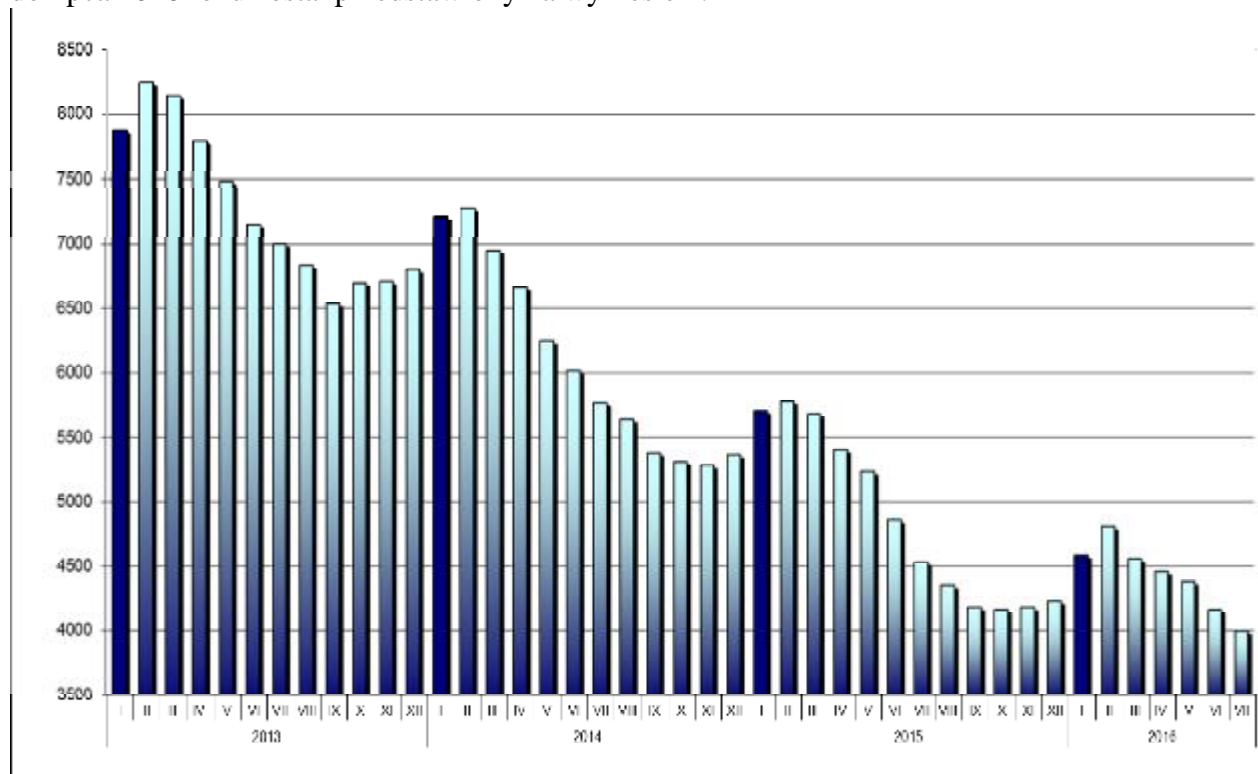
Jednostka	Liczba zarejestrowanych osób bezrobotnych			Różnica			
	31.07.2016 r.	30.06.2016 r.	31.07.2015 r.	31.07.2016 r. / 30.06.2016 r.		31.07.2016 r. / 31.07.2015 r.	
				w liczbach	dynamika	w liczbach	Dynamika
miasto Piła	2052	2096	2393	-44	97,9	-341	85,8
gmina Białośliwie	181	186	174	-5	97,3	7	104,0
gmina Kaczory	168	181	225	-13	92,8	-57	74,7
miasto i gmina Łobżenica	317	340	343	-23	93,2	-26	92,4
gmina Miasteczko Krajeńskie	100	102	92	-2	98,0	8	108,7
gmina Szydłowo	260	280	316	-20	92,9	-56	82,3
miasto i gmina Ujście	169	186	207	-17	90,9	-38	81,6
miasto i gmina Wyrzysk	522	559	566	-37	93,4	-44	92,2
miasto i gmina Wysoka	223	226	214	-3	98,7	9	104,2
RAZEM powiat pilski	3992	4156	4530	-164	96,1	-538	88,1

Zmiany w poziomie bezrobocia zostały przedstawione na wykresie poniżej.



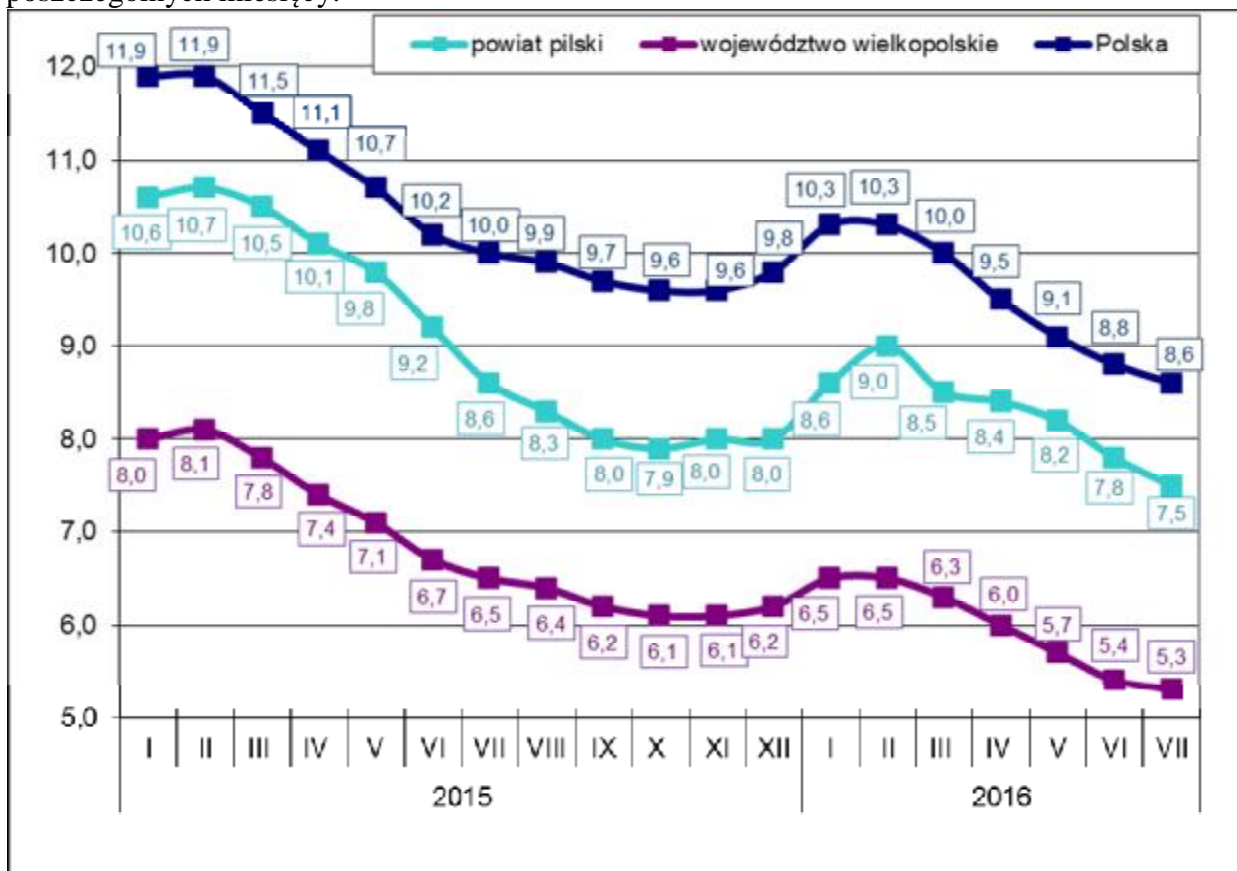
Wykres 1. Liczba zarejestrowanych osób bezrobotnych w powiecie pilskim (stan na koniec miesiąca)

Natomiast poziom bezrobocia w powiecie pilskim w okresie od stycznia 2013 roku do lipca 2016 roku został przedstawiony na wykresie 2.



Wykres 2. Poziom bezrobocia w powiecie pilskim w okresie od stycznia 2013 roku do lipca 2016 roku.

Stopa bezrobocia na koniec lipca 2016r. wyniosła w powiecie pilskim 7,5%, w województwie wielkopolskim 5,3% i w kraju 8,6%. Na wykresie poniżej przedstawiono stopę bezrobocia w powiecie pilskim, województwie wielkopolskim oraz w kraju na koniec poszczególnych miesięcy.



Wykres 3. Stopa bezrobocia w powiecie pilskim, województwie wielkopolskim i w kraju.

Stopa bezrobocia w powiecie pilskim na koniec lipca 2016r. w porównaniu z końcem czerwca 2016r. spadła o 0,3 punktu procentowego. W kraju o 0,2 punktu procentowego oraz w województwie wielkopolskim stopa bezrobocia spadła o 0,1 punktu procentowego.

Wskaźnik bezrobocia rejestrowanego na koniec lipca br. w powiecie pilskim ukształtował się na poziomie 4,6% (wg liczby bezrobotnych na koniec lipca 2016 roku i liczby ludności w wieku produkcyjnym wg stanu na koniec grudnia 2015 r. - najbardziej aktualne dane statystyczne). Ponadto w jednostkach administracyjnych powiatu pilskiego wskaźnik bezrobocia rejestrowanego wyniósł:

1. mig. Wyrzysk – 5,8%,
2. gm. Białośliwie – 5,8%,
3. mig. Wysoka – 5,2%,
4. mig. Łobżenica – 5,1%,
5. gm. Miasteczko Krajeńskie – 5,0%,
6. gm. Szydłowo – 4,4%,
7. m. Piła – 4,4%,
8. gm. Kaczory – 3,3%,
9. mig. Ujście – 3,3%.

W populacji osób bezrobotnych przeważały kobiety – ich liczba na koniec lipca 2016r. wyniosła 2.278 osób, tj. 57,1% ogółu. W porównaniu z końcem lipca 2015 roku, liczba kobiet była niższa o 312 tj. o 12,0%.

Najniższy odsetek bezrobotnych kobiet odnotowany został w mieście i gminie Ujście – 51,5% i w mieście Pila – 53,7%. Najwyższy odsetek bezrobotnych kobiet zanotowano w mieście i gminie Łobżenica – 70,3% oraz w gminie Miasteczko Krajeńskie – 67,0%. W pozostałych gminach powiatu udział bezrobotnych kobiet do ogółu bezrobotnych wyniósł w gminie Białośliwie – 64,1%, w mieście i gminie Wyrzysk – 60,2%, w mieście i gminie Wysoka – 58,3%, w gminie Kaczory – 57,1% oraz w gminie Szydłowie – 55,4%.

W poszczególnych jednostkach administracyjnych powiatu liczba kobiet, które po urodzeniu dziecka nie podjęły zatrudnienia przedstawiała się następująco:

Lp.	Gmina	Liczba kobiet zarejestrowanych na koniec 31.07.2016 r.	Liczba kobiet, które nie podjęły zatrudnienia po urodzeniu dziecka na koniec 31.07.2016 r.	% udział kobiet, które nie podjęły zatrudnienia (...) do zarejestrowanych kobiet
1.	Piła	1101	294	26,7
2.	Białośliwie	116	28	24,1
3.	Kaczory	96	30	31,3
4.	Łobżenica	223	66	29,6
5.	Miasteczko Krajeńskie	67	14	20,9
6.	Szydłowo	144	49	34,0
7.	Ujście	87	21	24,1
8.	Wyrzysk	314	89	28,3
9.	Wysoka	130	34	26,2
	Ogółem	2278	625	27,4

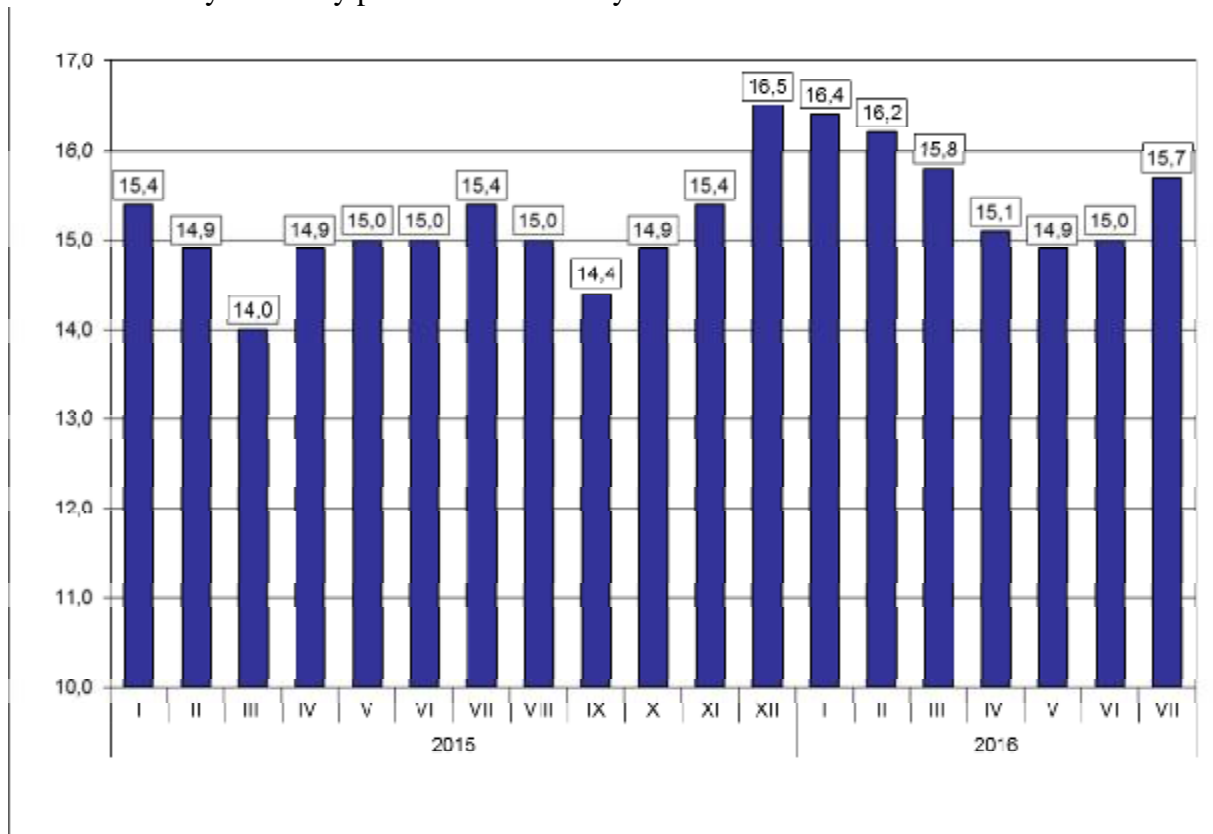
Na koniec lipca 2016 r. zarejestrowanych było 625 kobiet, które po urodzeniu dziecka nie podjęły zatrudnienia, tj. 27,4% ogółu zarejestrowanych kobiet.

Szczegółowe informacje dotyczące „napływu” i „odpływu” na terenie poszczególnych gmin powiatu pilskiego w lipcu 2016 r. przedstawia poniższa tabela.

Lp.	Gmina	Napływ			Odpływ		
		Liczba osób bezrobotnych ogółem	w tym kobiet	% udział	Liczba osób bezrobotnych ogółem	w tym kobiet	% udział
1.	Piła	292	162	55,5	336	153	45,5
2.	Białośliwie	21	10	47,6	26	16	61,5
3.	Kaczory	23	9	39,1	36	13	36,1
4.	Łobżenica	47	28	59,6	70	27	38,6
5.	Miasteczko Krajeńskie	16	11	68,8	18	11	61,1
6.	Szydłowo	29	16	55,2	49	18	36,7
7.	Ujście	20	9	45,0	37	20	54,1
8.	Wyrzysk	53	27	50,9	90	47	52,2
9.	Wysoka	27	12	44,4	30	14	46,7
	Ogółem	528	284	53,8	692	319	46,1

Na koniec lipca 2016 r. prawo do zasiłku dla bezrobotnych posiadało 628 osób, tj. 15,7% zarejestrowanych. W porównaniu do poprzedniego miesiąca wskaźnik ten wzrósł o 0,7 punktu procentowego, natomiast w odniesieniu do końca lipca 2015 r. był wyższy o 0,3 punktu procentowego.

Zmiany wysokości udziału osób z prawem do zasiłku w ogólnej liczbie zarejestrowanych osób bezrobotnych zostały przedstawione na wykresie 4.



Wykres 4. Udział osób z prawem do zasiłku w ogólnej liczbie zarejestrowanych osób bezrobotnych na koniec miesiąca.

W okresie analizowanego miesiąca w Powiatowym Urzędzie Pracy w Pile zarejestrowało się 528 osób, w tym 284 kobiety. W porównaniu z lipcem 2015r. „napływ” do bezrobocia był niższy o 116 osób, tj. o 18,0%.

Szczegółowe informacje dotyczące osób nowo zarejestrowanych z podziałem na poszczególne gminy powiatu pilskiego zostały przedstawione w tabeli 4 i 4a.

Spośród osób nowo zarejestrowanych 448 pracowało zawodowo przed nabyciem statusu bezrobotnego – stanowiły one 84,8% „napływu” do bezrobocia. Porównując z analogicznym okresem 2015 roku, udział osób poprzednio pracujących wśród nowo zarejestrowanych był niższy o 0,4 punktu procentowego.

Udział podstawowych grup bezrobotnych wśród osób nowo zarejestrowanych oraz wśród ogólnej liczby osób bezrobotnych na koniec lipca 2016 r. przedstawiał się następująco:

Podstawowe grupy osób bezrobotnych	Udział wśród osób nowo zarejestrowanych w lipcu 2016r. (%)	Udział wśród ogółu zarejestrowanych na koniec lipca 2016r. (%)
Kobiety	53,8	57,1
osoby poprzednio pracujące	84,8	87,4
– w tym zwolnione z przyczyn dot. zakładu pracy	2,9	6,8
osoby z prawem do zasiłku	20,6	15,7
osoby zamieszkałe na wsi	34,3	35,9
osoby w okresie do 12 miesięcy od dnia ukończenia nauki	7,4	2,0
bez kwalifikacji zawodowych	20,8	25,4
bez doświadczenia zawodowego	24,1	19,3

Dokładne informacje o poszczególnych kategoriach zarejestrowanych osób – podane w liczbach bezwzględnych – przedstawiają tabele nr 1, 2 i 3.

Wśród osób, które zarejestrowały się w Urzędzie w lipcu 2016r., 105 zarejestrowało się po raz pierwszy, a 423 po raz kolejny, co stanowiło odpowiednio: 19,9% i 80,1% spośród ogółu osób nowo zarejestrowanych. W analogicznym okresie 2015 roku wskaźniki te wyniosły odpowiednio: 15,7% oraz 84,3%.

Ponadto 34,3% (181 osób) nowych rejestracji stanowili mieszkańcy wsi – o 3,7 punktu procentowego mniej aniżeli w 2015 roku.

Udziały osób bezrobotnych będących w szczególnej sytuacji na rynku pracy w ogólnej liczbie zarejestrowanych osób bezrobotnych oraz wśród osób nowo zarejestrowanych przedstawiono w tabeli poniżej.

Wyszczególnienie	Udział wśród osób nowo zarejestrowanych w lipcu 2016r. (%)	Udział wśród ogółu zarejestrowanych na koniec lipca 2016r. (%)
do 30 roku życia	38,1	25,6
– w tym do 25 roku życia	60,2	49,9
długotrwale bezrobotne	29,7	46,2
powyżej 50 roku życia	17,6	30,2
posiadające co najmniej jedno dziecko do 6 roku życia	14,6	17,9
posiadające co najmniej jedno dziecko niepełnosprawne do 18 roku życia	0,2	0,2
niepełnosprawni	7,8	11,3

Spośród osób zarejestrowanych na koniec lipca 2016r. profil pomocy ustalono dla 3.844 osób bezrobotnych. Najwięcej było osób z ustalonym II profilem – 2.469 osób, tj. 64,2% sprofilowanych. III profil pomocy ustalono dla 1.192 osób, tj. 31,0%, natomiast I profil pomocy ustalono jedynie dla 183 osób, tj. 4,8%.

Liczba bezrobotnych z ustalonym profilem pomocy w miesiącu sprawozdawczym i na koniec lipca 2016r. przedstawia tabela poniżej:

Wyszczególnienie		Liczba wywiadów zakończonych ustaleniem profilu pomocy		Liczba bezrobotnych z ustalonym profilem pomocy	
		w okresie sprawozdawczym		w końcu miesiąca sprawozdawczego	
		razem	kobiety	razem	kobiety
Ogółem		544	307	3844	2196
z tego	profil I	50	27	183	92
	profil II	399	223	2469	1355
	profil III	95	57	1192	749

W lipcu 2016r. z ewidencji bezrobotnych Powiatowego Urzędu Pracy w Pile wyłączono 692 osoby (w tym 319 kobiet) – o 277 osób, tj. o 28,6% mniej aniżeli w lipcu 2015 r. Najwięcej osób bezrobotnych wyłączono w mieście Pile – 336 osób. W pozostałych jednostkach administracyjnych powiatu wyłączono w: Wyrzysku – 90 osób, Łobżenicy – 70 osób, Szydłowie – 49 osób, Ujściu – 37 osób, Kaczorach – 36 osób, Wysokiej – 30 osób, Białośliwiu – 26 osób i Miasteczku Krajeńskim – 18 osób.

Szczegółowe informacje dotyczące osób wyłączonych z ewidencji Powiatowego Urzędu Pracy w Pile, w podziale na gminy, przedstawiono w tabeli nr 5, natomiast rozliczenie „napływu” i „odpływu” osób do 30 roku życia, w tym do 25 roku życia, powyżej 50 roku życia oraz osób długotrwale bezrobotnych, w podziale na gminy, przedstawiają tabele nr 6, 6a i 6b.

Spośród ogółu wyłączonych, najwięcej osób, bo 258 (37,3%) wyrejestrowano z powodu podjęcia pracy (w lipcu 2015r. – 322 osób, tj. 33,2%), z czego:

- pracy niesubsydiowanej – 205 osób, tj. 29,6% ogółu wyłączonych,
- pracy subsydiowanej – 53 osoby, tj. 7,7% ogółu wyłączonych.

Pozostałe 434 osoby (62,7%) wyłączono, m.in. z powodu:

- rozpoczęcia szkolenia – 4 osoby, tj. 0,6%,
w tym w ramach bonu szkoleniowego – 3 osoby, tj. 75,0 %,
- rozpoczęcia stażu – 58 osób, tj. 8,4%,
w tym w ramach bonu stażowego – 2 osoby, tj. 3,4%,
- niepotwierdzenia gotowości do podjęcia pracy – 301 osób, tj. 43,5%,
- odmowy bez uzasadnionej przyczyny przyjęcia propozycji odpowiedniej pracy lub innej formy pomocy, w tym ramach PAI – 23 osoby, tj. 3,3%,
- dobrowolnej rezygnacji ze statusu bezrobotnego – 34 osoby, tj. 4,9%,
- nabycia praw emerytalnych lub rentowych – 1 osoba, tj. 0,1%,
- rozpoczęcia przygotowania zawodowego dorosłych – 1 osoba, tj. 0,1%,
- osiągnięcia wieku emerytalnego – 1 osoba, tj. 0,1%,
- nabycia praw do świadczenia przedemerytalnego – 3 osoby, tj. 0,4%,
- innych – 8 osób, tj. 1,2% ogółu wyłączonych.

W lipcu 2016r. aktywnymi formami przeciwdziałania bezrobociu objęto 92 osoby.

W okresie analizowanego miesiąca do Urzędu zgłoszono 445 wolnych miejsc pracy i miejsc aktywizacji zawodowej, tj. o 146 mniej aniżeli w lipcu 2015r. i o 187 mniej niż w czerwcu 2016 r. Spośród wszystkich wolnych miejsc pracy, 411 dotyczyło zatrudnienia lub innej pracy zarobkowej (w tym 58 – pracy subsydiowanej), a 34 dotyczyło miejsc aktywizacji zawodowej. 353 wolne miejsca pracy (79,3%) dotyczyły pracy niesubsydiowanej, a 92 (20,7%) pracy subsydiowanej. Ponadto 36 wolnych miejsc dotyczyło propozycji zatrudnienia/innej pracy zarobkowej lub aktywizacji zawodowej w sektorze publicznym. Spośród wolnych miejsc ogółem 35 skierowanych było dla osób niepełnosprawnych. Szczegółowe informacje dotyczące wolnych miejsc pracy i miejsc aktywizacji zawodowej zostały przedstawione w tabeli nr 7.

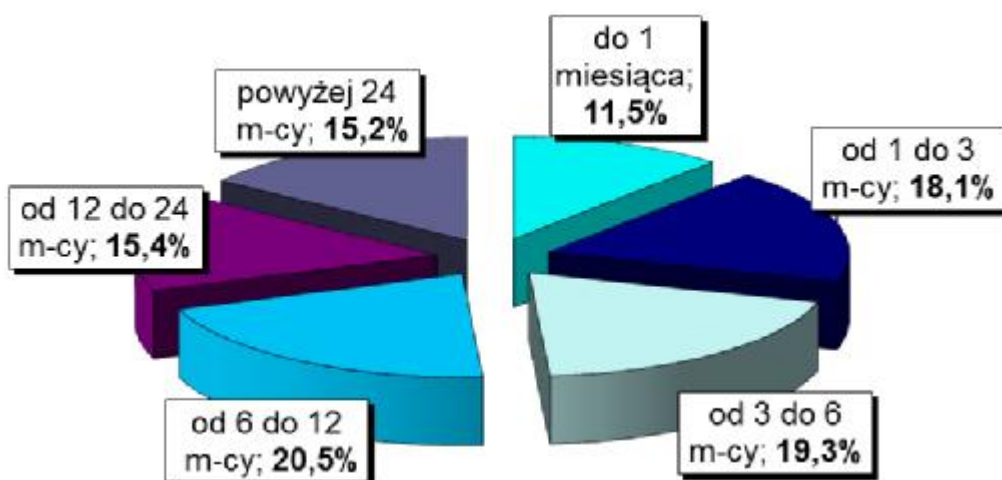
W lipcu 2016 r. żaden zakład pracy nie zgłosił zwolnienia pracowników, natomiast 2 zakłady dokonały zwolnienia 15 osób z przyczyn niedotyczących pracowników, tj:

- Spółdzielcza Kasa Oszczędnościowo-Kredytowa Kujawiak w upadłości – 1 osoba,
- Makro Cash and Carry Polska S.A. – 14 osób.

Na koniec lipca 2016 roku w Powiatowym Urzędzie Pracy w Pile zarejestrowanych było 236 osób zwolnionych z przyczyn niedotyczących pracowników, tj. o 86 osób (26,7%) mniej aniżeli na koniec lipca 2015r.

2. Charakterystyka populacji bezrobotnych

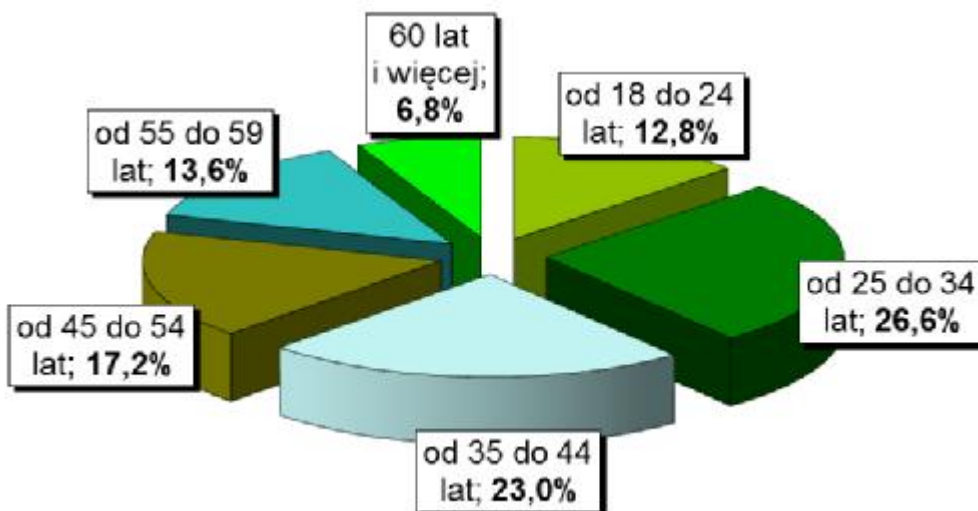
Analizując populację zarejestrowanych osób bezrobotnych pod względem czasu pozostawania bez pracy można zauważyć, że na koniec lipca br. najliczniejszą grupę stanowiły osoby pozostające bez pracy od 6 do 12 miesięcy – 817 osób, tj. 20,5% ogółu. Liczną była również grupa osób pozostających bez pracy od 3 do 6 miesięcy – 773 osoby, tj. 19,3% oraz od 1 do 3 miesięcy – 721 osób, tj. 18,1%. Najmniej liczną grupę stanowiły osoby pozostające bez pracy do 1 miesiąca – 460 osób, tj. 11,5% ogółu. Na wykresie 5. przedstawiono strukturę osób bezrobotnych ze względu na czas pozostawania bez pracy.



Wykres 5. Struktura osób bezrobotnych według czasu pozostawania bez pracy – stan na koniec lipca 2016 r.

Biorąc pod uwagę wiek osób bezrobotnych należy wskazać, że najwięcej zarejestrowanych mieściło się w przedziale wiekowym od 25 do 34 roku życia – 1.060 osób, tj. 26,6% ogółu. Liczną była również grupa osób z przedziału od 35 do 44 lat – 920 osób, tj. 23,0% ogółu. Najmniej liczne grupy wiekowe stanowiły osoby od 60 lat i więcej – 271 osób, tj. 6,8% ogółu.

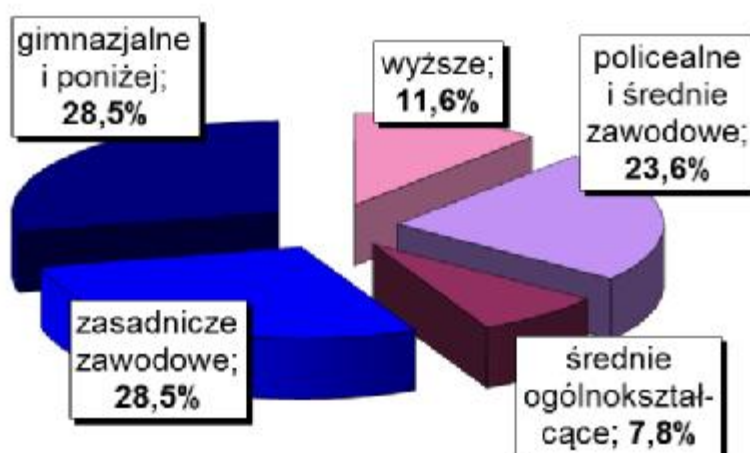
Na wykresie poniżej przedstawiono strukturę osób bezrobotnych ze względu na wiek.



Wykres 6. Struktura osób bezrobotnych według wieku – stan na koniec lipca 2016 r.

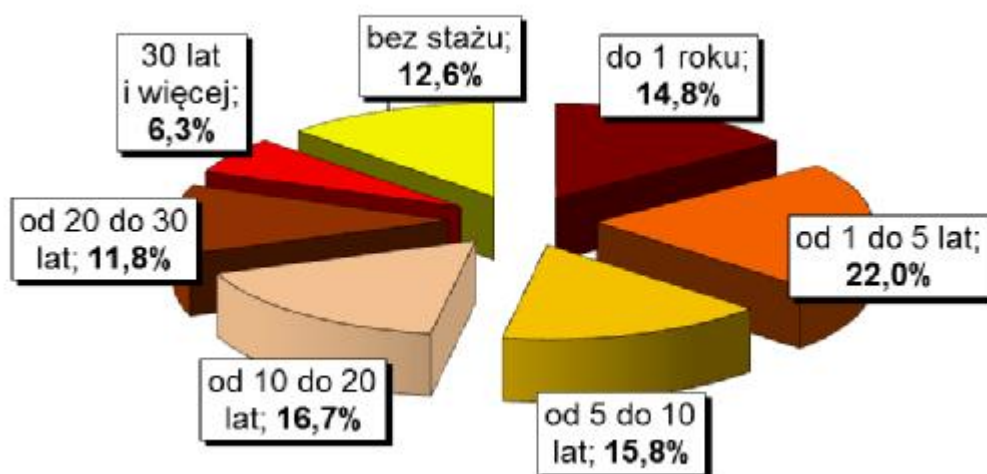
Charakteryzując osoby bezrobotne pod względem posiadanego wykształcenia należy podkreślić, że najlicniejsza była grupa osób posiadających wykształcenie gimnazjalne i poniżej – 1.139 osób, tj. 28,5% ogółu. Bardzo liczna była również grupa osób z wykształceniem zasadniczym zawodowym – 1.138 osób, tj. 28,5% ogółu oraz z wykształceniem na poziomie policealnym i średnim zawodowym – 944 osoby, tj. 23,6% ogółu. Wyższe wykształcenie posiadało 461 osób, tj. 11,6% ogółu, natomiast najmniej osób posiadało wykształcenie średnie ogólnokształcące – 310 osób, tj. 7,8% ogółu.

Na poniższym wykresie została przedstawiona struktura osób bezrobotnych ze względu na posiadane wykształcenie.



Wykres 7. Struktura osób bezrobotnych według wykształcenia – stan na koniec lipca 2016 r.

Pod względem posiadanego stażu pracy, najliczniejszą grupę stanowiły osoby ze stażem od 1 do 5 lat – 880 osób, tj. 22,0% ogółu. Liczną była również grupa osób ze stażem od 10 do 20 lat – 666 osób, tj. 16,7% oraz od 5 do 10 lat – 630 osób, tj. 15,8% ogółu. Najmniej osób posiadało ponad 30 lat stażu pracy – 253 osoby, tj. 6,3% ogółu. Na wykresie 8. przedstawiono strukturę osób bezrobotnych ze względu na staż pracy.



Wykres 8. Struktura osób bezrobotnych według stażu pracy – stan na koniec lipca 2016 r.

Szczegółowe dane dotyczące liczby osób bezrobotnych według czasu pozostawania bez pracy, wieku, poziomu wykształcenia oraz stażu pracy, przedstawiono w tabeli nr 9.

3. Działania Urzędu na powiatowym rynku pracy.

W lipcu 2016r. doradcy zawodowi w Powiatowym Urzędzie Pracy świadczyli 158 usług, z tego:

- 156 dla osób bezrobotnych,
- 2 dla osób niezarejestrowanych,

Liczba wizyt osób korzystających z usług doradców zawodowych

Lp.	Rodzaj usługi	Liczba wizyt osób:		
		bezrobotnych	poszukujących pracy	niezarejestrowanych
1.	rozmowa wstępna	21	0	0
2.	porada indywidualna	117	0	0
3.	indywidualna informacja zawodowa	4	0	2
4.	grupowa informacja zawodowa	14	0	0
5.	porada grupowa	0	0	0

W ramach grupowej informacji zawodowej przeprowadzono łącznie **5 spotkań** informacyjnych.

Zorganizowano 1 spotkanie dla osób bezrobotnych do 29 roku życia dotyczących programu POWER, które miało na celu zwiększenie aktywności zawodowej osób młodych poprzez umożliwienie im nabycia nowych, praktycznych umiejętności, kwalifikacji zawodowych oraz pierwszego doświadczenia zawodowego. W szczególności zaakcentowano usługi realizowane w ramach programu POWER: bon stażowy, staż, bon szkoleniowy, prace interwencyjne, jednorazowe środki na podjęcie własnej działalności gospodarczej. Dodatkowo poinformowano o nowej formie wsparcia służącej aktywizacji osób młodych: refundacja dla pracodawcy części kosztów zatrudnienia osoby do 30 r.ż. Omówiono kryteria uczestnictwa w programie POWER oraz w w/w formach wsparcia, a także zaakcentowano korzyści wynikające z udziału w programie.

Zwrócono szczególną uwagę uczestników na istotę podnoszenia kwalifikacji zawodowych i uprawnień zawodowych. W ramach powyższej inicjatywy doradca zawodowy udzielił uczestnikom spotkania informacyjnego pomocy w wyborze zawodu zgodnie z kwalifikacjami i predyspozycjami zawodowymi. Udzielono wsparcia i pomocy w zaplanowaniu rozwoju kariery zawodowej. W tym celu wykorzystano autotesty: „Kwestionariusz Zainteresowań Zawodowych”, „Zainteresowania i preferencje zawodowe” oraz inne miękkie testy badające predyspozycje osób młodych.

Po spotkaniu w/w osobom przedstawiano odpowiednie oferty aktywizacji zawodowej, zwłaszcza do odbycia stażu, który ma na celu nabycie przez bezrobotnego umiejętności praktycznych do wykonywania pracy przez wykonywanie zadań w miejscu pracy bez nawiązania stosunku pracy z pracodawcą.

W miesiącu lipcu 2016r. przeprowadzono 1 spotkanie dla osób bezrobotnych zainteresowanych rozpoczęciem własnej działalności gospodarczej. Podczas spotkania przedstawiono i omówiono warunki ubiegania się o jednorazowe środki finansowe z PUP na uruchomienie własnej firmy.

Ponadto przeprowadzono 1 spotkanie dla osób do 30 roku życia, na którym omówiono podstawowe usługi PUP: pośrednictwo pracy, informację i poradnictwo zawodowe oraz organizację szkoleń zawodowych, a także instrumenty rynku pracy i instrumenty wspierające usługi rynku pracy. Zaprezentowano i omówiono nowe instrumenty adresowane do osób młodych: bon szkoleniowy, stażowy, bon na zasiedlenie oraz bon zatrudnieniowy.

Przeprowadzone zostało również 1 spotkanie dla osób do 25 roku życia we współpracy z Centrum Edukacji i Pracy Młodzieży w Pile. Celem inicjatywy było przybliżenie usług i instrumentów PUP oraz form aktywizacji osób młodych przez Centrum. Na spotkaniu omówiono podstawowe usługi PUP, a także instrumenty rynku pracy i instrumenty wspierające usługi rynku pracy skierowane zwłaszcza do osób młodych. Zapoznano uczestników z ofertą CEiPM w Pile. Zachęcano młodzież do skorzystania z Młodzieżowego Biura Pracy, które oferuje bezpłatne pośrednictwo pracy, informuje o możliwościach przekwalifikowania i doksztalcania zawodowego, a także organizuje giełdy pracy. Omówiono działania Młodzieżowego Centrum Kariery, które ułatwia młodym osobom podejmowanie decyzji związanych z planowaniem kariery zawodowej, przedstawia metody aktywnego poszukiwania pracy oraz określa zainteresowania zawodowe i rozwija przedsiębiorczość.

W miesiącu lipcu br. zorganizowane było 1 spotkanie dla bezrobotnych osób niepełnosprawnych, na którym zaprezentowano i omówiono usługi tut. Urzędu oraz instrumenty skierowane do w/w grupy, m.in.: staże, szkolenia zawodowe, dotacje na podjęcie własnej działalności gospodarczej oraz zatrudnienie w ramach refundacji kosztów

doposażenia/wyposażenia stanowiska pracy dla osoby niepełnosprawnej. Poinformowano o trwającym naborze wniosków na dofinansowanie do podjęcia własnej działalności gospodarczej. W szczególności podkreślono korzyści wynikające z udziału w w/w formach wsparcia. Udostępniono kryteria i wnioski. Zwrócono również uwagę uczestników spotkania na instytucje publiczne wspierające osoby niepełnosprawne, min. Powiatowe Centrum Pomocy Rodzinie, Wydział Spraw Obywatelskich, Zarządzania Kryzysowego i Aktywizacji Osób Niepełnosprawnych oraz Powiatowy Zespół ds. Orzekania o Niepełnosprawności. Poinformowano również o Zakładach Pracy Chronionej.

Na spotkaniach udostępniano ulotki informacyjne PUP, wzory dokumentów aplikacyjnych i rozmowy kwalifikacyjnej, wykaz portali internetowych poświęconych ofertom pracy, plan szkoleń na rok 2016, kryteria i wnioski, a także aktualne oferty pracy.

W miesiącu lipcu 2016r. nawiązano współpracę z 19 nowymi partnerami, w tym 15 z inicjatywy pośredników pracy. Pośrednicy pracy pozyskali wolne miejsca pracy na 385 stanowiska z tego od:

- nowych partnerów na 36 stanowisk,
- dotychczasowych partnerów na 349 stanowisk.

Partnerzy Urzędu w lipcu 2016r. zgłosili oferty pracy na 26 stanowisk, z tego:

- nowi partnerzy na 2 stanowiska,
- dotychczasowi partnerzy na 24 stanowiska.

W miesiącu lipcu br. pośrednicy zorganizowali giełdy pracy dla 6 firm.



DYREKTOR
Powiatowego Urzędu Pracy w Pile
Ewa Doma

STAN I STRUKTURA BEZROBOCIA NA KONIEC LIPCA I W LIPCU 2016 R.

Wyszczególnienie		Bezrobotni zarejestrowani		Bezrobotni, którzy podjęli pracę		Bezrobotni zarejestrowani					
						ogółem		w tym z prawem do zasiłku			
				w miesiącu sprawozdawczym				w końcu mies. sprawozdawczego			
				razem	kobiety	razem	kobiety	razem	kobiety	razem	kobiety
0		1	2	3	4	5	6	7	8		
Ogółem (w. 02+04)	01	528	284	258	118	3992	2278	628	361		
z tego osoby	poprzednio pracujące	02	448	244	216	106	3489	1938	627	361	
	w tym zwolnione z przyczyn dotyczących zakładu pracy	03	13	6	6	1	236	126	121	59	
	dotychczas niepracujące	04	80	40	42	12	503	340	1	0	
Wybrane kategorie bezrobotnych (z ogółem)											
Zamieszkali na wsi	05	181	100	104	42	1432	888	200	104		
w tym posiadający gospodarstwo rolne	06	0	0	0	0	0	0	0	0		
Osoby w okresie do 12 miesięcy od dnia ukończenia nauki	07	39	26	12	6	79	59	7	6		
Cudzoziemcy	08	3	1	0	0	6	3	1	0		
Bez kwalifikacji zawodowych	09	110	62	54	24	1014	657	109	70		
Bez doświadczenia zawodowego	10	127	73	64	24	770	531	4	2		
Kobiety, które nie podjęły zatrudnienia po urodzeniu dziecka	11	0	37	0	9	0	625	0	22		
Osoby będące w szczególnej sytuacji	12	481	260	203	95	3299	1933	456	259		
z wiersza 12	do 30 roku życia	13	201	108	123	57	1021	706	103	73	
	w tym do 25 roku życia	14	121	62	55	24	509	339	33	19	
	długotrwale bezrobotne	15	157	88	58	32	1843	1138	4	3	
	powyżej 50 roku życia	16	93	44	42	16	1207	504	280	133	
	korzystające ze świadczeń z pomocy społecznej	17	0	0	0	0	0	0	0	0	
	posiadające co najmniej jedno dziecko do 6 roku życia	18	77	55	31	21	714	633	96	83	
	posiadające co najmniej jedno dziecko niepełnosprawne do 18 roku życia	19	1	0	0	0	9	8	1	1	
	niepełnosprawni	20	41	15	17	10	453	214	74	35	

Tabela nr 2

STAN I STRUKTURA BEZROBOCIA NA KONIEC LIPCA I W LIPCU 2016 R.

Wyszczególnienie		Ogółem	Kobiety	Z ogółem zamieszkali na wsi		Z ogółem z prawem do zasiłku			
				razem	kobiety	razem	kobiety		
0		1	2	3	4	5	6		
Bezrobotni według stanu w końcu miesiąca		21	4156	2313	1512	905	625	346	
Bezrobotni zarejestrowani w miesiącu		22	528	284	181	100	109	71	
z tego	po raz pierwszy	23	105	62	31	16	31	23	
	po raz kolejny	24	423	222	150	84	78	48	
z wiersza 22	po pracach interwencyjnych	25	0	0	0	0	0	0	
	po robotach publicznych	26	2	2	0	0	0	0	
	po stażu	27	36	25	18	11	0	0	
	po odbyciu przygotowania zawodowego	28	0	0	0	0	0	0	
	po szkoleniu	29	6	0	2	0	1	0	
	po pracach społecznie użytecznych	30	0	0	0	0			
Osoby wyłączone z ewidencji bezrobotnych w miesiącu sprawozdawczym (w.32+49+51+53+54+56 do 65)		31	692	319	261	117			
z tego z przyczyn	podjęcia pracy w miesiącu sprawozdawczym (w. 33+36)	32	258	118	104	42			
	niesubsydiowanej	33	205	99	81	38			
	w tym	podjęcie działalności gospodarczej	34	6	3	2	0		
		pracy sezonowej	35	0	0	0	0		
	subsydiowanej (w.37+38+39+41 do 48)	36	53	19	23	4			
	z tego	prac interwencyjnych	37	4	3	0	0		
		robót publicznych	38	6	1	4	0		
		podjęcia działalności gospodarczej	39	11	0	6	0		
		w tym w ramach bonu na zasiedlenie	40	1	0	1	0		
		podjęcia pracy w ramach refundacji kosztów zatrudnienia bezrobotnego	41	4	2	2	0		
		podjęcia pracy poza miejscem zamieszkania w ramach bonu na zasiedlenie	42	1	0	1	0		
		podjęcia pracy w ramach bonu zatrudnieniowego	43	1	1	1	1		
		podjęcia pracy w ramach świadczenia aktywizacyjnego	44	0	0	0	0		
		podjęcia pracy w ramach grantu na telepracę	45	0	0	0	0		
		podjęcia pracy w ramach refundacji składek na ubezpieczenia społeczne	46	0	0	0	0		
		podjęcia pracy w ramach dofinansowania wynagrodzenia za zatrudnienie skierowanego bezrobotnego powyżej 50 roku życia	47	1	0	0	0		
		inne	48	25	12	9	3		
		rozpoczęcia szkolenia	49	4	0	2	0		
		w tym w ramach bonu szkoleniowego	50	3	0	1	0		
		rozpoczęcia stażu	51	58	37	19	11		
		w tym w ramach bonu stażowego	52	2	1	1	0		
		rozpoczęcia przygotowania zawodowego dorosłych	53	1	0	0	0		
	rozpoczęcia prac społecznie użytecznych	54	0	0	0	0			
	w tym w ramach PAI	55	0	0	0	0			
	skierowania do agencji zatrudnienia w ramach zlecenia działań aktywizacyjnych	56	0	0	0	0			
	odmowy bez uzasadnionej przyczyny przyjęcia propozycji odpowiedniej pracy lub innej formy pomocy, w tym w ramach PAI	57	23	11	9	3			
	odmowy ustalenia profilu pomocy	58	0	0	0	0			
	niepotwierdzenia gotowości do pracy	59	301	122	108	47			
dobrowolnej rezygnacji ze statusu bezrobotnego	60	34	25	16	12				
podjęcia nauki	61	0	0	0	0				
osiągnięcia wieku emerytalnego	62	1	1	0	0				
nabycia praw emerytalnych lub rentowych	63	1	0	0	0				
nabycia praw do świadczenia przedemerytalnego	64	3	1	0	0				
innych	65	8	4	3	2				
Bezrobotni według stanu w końcu miesiąca sprawozdawczego (w.21+22-31)		66	3992	2278	1432	888			
w tym zarejestrowani po raz pierwszy		67	634	384	240	162			

Tabela nr 3

STAN I STRUKTURA BEZROBOCIA NA KONIEC LIPCA I W LIPCU 2016 R.

Wyszczególnienie		Do 30 roku życia		w tym do 25 roku życia		Powyżej 50 roku życia		Długotrwałe bezrobotni	
		razem	kobiety	razem	kobiety	razem	kobiety	razem	kobiety
0		1	2	3	4	5	6	7	8
Bezrobotni według stanu w końcu miesiąca poprzedzającego sprawozdanie	68	1105	745	542	358	1253	512	1886	1161
Bezrobotni zarejestrowani w miesiącu sprawozdawczym (w.70+71)	69	201	108	121	62	93	44	157	88
z tego									
po raz pierwszy	70	62	34	50	24	19	11	0	0
po raz kolejny	71	139	74	71	38	74	33	157	88
z wiersza 69									
po pracach interwencyjnych	72	0	0	0	0	0	0	0	0
po robotach publicznych	73	0	0	0	0	0	0	1	1
po stażu	74	23	15	13	6	1	0	8	6
po odbyciu przygotowania zawodowego dorosłych	75	0	0	0	0	0	0	0	0
po szkoleniu	76	5	0	1	0	0	0	0	0
po pracach społecznie użytecznych	77	0	0	0	0	0	0	0	0
Osoby wyłączone z ewidencji bezrobotnych w miesiącu sprawozdawczym (w.79+96+98+100+101+103 do 112)	78	279	143	149	78	139	52	200	111
podjęcia pracy w mies. sprawozdawczym (w.80+83)	79	123	57	55	24	42	16	58	32
niesubsydiowanej	80	84	42	39	16	37	14	52	29
w tym									
podjęcie działalności gospodarczej	81	1	0	0	0	2	0	0	0
pracy sezonowej	82	0	0	0	0	0	0	0	0
subsydiowanej (w.84+85+86+88 do 95)	83	39	15	16	8	5	2	6	3
z tego									
prac interwencyjnych	84	1	1	0	0	0	0	1	1
robót publicznych	85	0	0	0	0	3	1	2	0
podjęcia działalności gospodarczej	86	10	0	3	0	0	0	0	0
w tym w ramach bonu na zasiedlenie	87	1	0	0	0	0	0	0	0
podjęcia pracy w ramach refundacji kosztów zatrudnienia bezrobotnego	88	1	1	1	1	1	1	0	0
podjęcia pracy poza miejscem zamieszkania w ramach bonu na zasiedlenie	89	1	0	1	0	0	0	0	0
z tego									
podjęcia pracy w ramach bonu zatrudnieniowego	90	1	1	0	0	0	0	0	0
podjęcia pracy w ramach świadczenia aktywizacyjnego	91	0	0	0	0	0	0	0	0
podjęcia pracy w ramach grantu na telepracę	92	0	0	0	0	0	0	0	0
podjęcia pracy w ramach refundacji składek na ubezpieczenia społeczne	93	0	0	0	0	0	0	0	0
podjęcia pracy w ramach dofinansowania wynagrodzenia za zatrudnienie skierowanego bezrobotnego powyżej 50 roku życia	94	0	0	0	0	1	0	0	0
inne	95	25	12	11	7	0	0	3	2
rozpoczęcia szkolenia	96	4	0	1	0	0	0	0	0
w tym w ramach bonu szkoleniowego	97	3	0	1	0	0	0	0	0
rozpoczęcia stażu	98	32	26	22	19	10	4	17	8
w tym w ramach bonu stażowego	99	2	1	2	1	0	0	0	0
rozpoczęcia przygotowania zawodowego dorosłych	100	0	0	0	0	0	0	0	0
rozpoczęcia prac społecznie użytecznych	101	0	0	0	0	0	0	0	0
w tym w ramach PAI	102	0	0	0	0	0	0	0	0
skierowanie do agencji zatrudnienia w ramach zlecania działań aktywizacyjnych	103	0	0	0	0	0	0	0	0
odmowy bez uzasadnionej przyczyny przyjęcia propozycji odpowiedniej pracy lub innej formy pomocy, w tym w ramach PAI	104	11	6	7	4	3	1	4	1
odmowy ustalenia profilu pomocy	105	0	0	0	0	0	0	0	0
niepotwierdzenia gotowości do pracy	106	98	45	58	26	72	25	98	51
dobrowolnej rezygnacji ze statusu bezrobotnego	107	11	9	6	5	4	2	18	16
podjęcia nauki	108	0	0	0	0	0	0	0	0
osiągnięcia wieku emerytalnego	109	0	0	0	0	1	1	1	1
nabycia praw emerytalnych lub rentowych	110	0	0	0	0	1	0	0	0
nabycia praw do świadczenia przedemerytalnego	111	0	0	0	0	3	1	0	0
innych	112	0	0	0	0	3	2	4	2
Bezrobotni, którzy w miesiącu sprawozdawczym utracili status osoby będącej w szczególnej sytuacji na rynku pracy	113	6	4	5	3	0	0	0	0
Bezrobotni według stanu w końcu miesiąca sprawozdawczego (w.68+69-78)	114	1021	706	509	339	1207	504	1843	1138
w tym zarejestrowani po raz pierwszy	115	265	188	196	130	203	92	178	120

Tabela nr 4

ROZLICZENIE "NAPŁYWU" BEZROBOTNYCH W LIPCU 2016 R.

WYSZCZEGÓLNIENIE A) LIPEC 2016 R. B) NARASTAJĄCO OD POCZĄTKU ROKU		JEDNOSTKA									RAZEM	
		Piła	Białośliwie	Kaczory	Łobżenica	Miasteczko Krajńskie	Szydłowo	Ujście	Wyrzysk	Wysoka		
BEZROBOTNI ZAREJESTROWANI	A	292	21	23	47	16	29	20	53	27	528	
	B	2 541	187	212	377	114	321	228	567	238	4 785	
Z TEGO	PO RAZ PIERWSZY	A	62	4	6	7	2	5	4	7	8	105
		B	398	33	40	46	22	57	42	102	40	780
	PO RAZ KOLEJNY	A	230	17	17	40	14	24	16	46	19	423
		B	2 143	154	172	331	92	264	186	465	198	4 005
PO PRACACH INTERWENCYJNYCH	A	0	0	0	0	0	0	0	0	0	0	
	B	2	0	0	0	0	0	0	0	0	2	
PO ROBOTACH PUBLICZNYCH	A	2	0	0	0	0	0	0	0	0	2	
	B	9	0	4	0	0	1	0	0	1	15	
PO STAŻU	A	15	1	2	10	1	2	1	3	1	36	
	B	113	15	9	46	9	8	13	34	18	265	
PO ODBYCIU PRZYGOTOWANIA ZAWODOWEGO	A	0	0	0	0	0	0	0	0	0	0	
	B	0	0	0	0	0	0	0	0	0	0	
PO SZKOLENIU	A	3	0	0	0	0	1	0	0	2	6	
	B	21	9	1	3	2	4	2	12	4	58	
PO PRACACH SPOŁECZNIE UŻYTECZNYCH	A	0	0	0	0	0	0	0	0	0	0	
	B	0	0	0	0	0	0	0	0	0	0	
POPRZEDNIO PRACUJĄCY	A	250	18	21	37	14	25	17	44	22	448	
	B	2 177	161	186	313	94	270	193	490	201	4 085	
W TYM ZWOLNIENI Z PRZYCZYŃ ZAKŁADU PRACY	A	9	0	1	0	0	2	0	1	0	13	
	B	147	10	19	8	7	18	12	28	9	258	
DOTYCHCZAS NIE PRACUJĄCY	A	42	3	2	10	2	4	3	9	5	80	
	B	364	26	26	64	20	51	35	77	37	700	

Tabela nr 4a

ROZLICZENIE "NAPŁYWU" BEZROBOTNYCH W LIPCU 2016 R.

WYSZCZEGÓLNIENIE	JEDNOSTKA										RAZEM
	Piła	Białośliwie	Kaczory	Łobżenica	Miasteczko Krajńskie	Szydłowo	Ujście	Wyrzysk	Wysoka		
A) LIPIEC 2016 R. B) NARASTAJĄCO OD POCZĄTKU ROKU											
WYBRANE KATEGORIE BEZROBOTNYCH (Z OGÓŁEM)											
ZAMIESZKALI NA WSI	A	0	21	23	34	16	29	10	32	16	181
	B	0	187	212	223	114	321	111	311	151	1 630
OSOBY W OKRESIE 12 M-CY OD DNIA UKOŃCZENIA NAUKI	A	20	3	2	1	1	3	1	6	2	39
	B	139	19	17	32	6	24	19	61	25	342
CUDZOZIEMCY	A	2	0	0	0	0	1	0	0	0	3
	B	3	1	0	0	0	1	0	1	0	6
BEZ KWALIFIKACJI ZAWODOWYCH	A	63	5	3	9	4	6	3	14	3	110
	B	657	37	52	77	17	101	60	128	55	1 184
BEZ DOŚWIADCZENIA ZAWODOWEGO	A	64	5	3	13	3	11	4	15	9	127
	B	590	44	43	91	27	86	52	130	57	1 120
KOBIETY, KTÓRE NIE PODJEŁY ZATRUDNIENIA PO URODZENIU DZIECKA	A	24	1	2	0	1	3	1	5	0	37
	B	193	11	13	18	8	24	14	37	15	333
OSOBY W SZCZEGÓLNEJ SYTUACJI NA RYNKU PRACY (Z OGÓŁEM)											
DO 30 ROKU ŻYCIA	A	98	8	7	20	5	11	4	31	17	201
	B	890	79	93	188	55	137	98	283	118	1 941
W TYM DO 25 ROKU ŻYCIA	A	55	5	6	10	4	7	2	21	11	121
	B	461	46	51	124	36	79	54	187	72	1 110
DŁUGOTRWALE BEZROBOTNI	A	69	9	4	17	8	11	10	23	6	157
	B	638	55	57	107	30	82	62	159	61	1 251
POWYŻEJ 50 ROKU ŻYCIA	A	54	6	5	8	1	2	7	7	3	93
	B	528	42	46	59	9	63	58	109	34	948
KORZYSTAJĄCE ZE ŚWIADCZEŃ Z POMOCY SPOŁECZNEJ	A	0	0	0	0	0	0	0	0	0	0
	B	0	0	0	0	0	0	0	0	0	0
POSIADAJĄCE CO NAJMNIJ JEDNO DZIECKO DO 6 ROKU ŻYCIA	A	53	1	6	2	1	3	2	7	2	77
	B	361	17	32	31	10	39	32	53	26	601
POSIADAJĄCE CO NAJMNIJ JEDNO DZIECKO NIEPEŁNOSPRAWNE DO 18 ROKU ŻYCIA	A	0	0	1	0	0	0	0	0	0	1
	B	7	0	1	0	0	1	0	0	0	9
NIEPEŁNOSPRAWNI	A	20	0	2	5	3	1	4	5	1	41
	B	237	4	13	17	8	16	14	47	10	366

Tabela nr 5

ROZLICZENIE "ODPŁYWU" BEZROBOTNYCH W LIPCU 2016 ROKU

WYSZCZEGÓLNIENIE		JEDNOSTKA									RAZEM			
		Piła	Białośliwie	Kaczory	Łobżenica	Miasteczko Krajńskie	Szydłowo	Ujście	Wyrzysk	Wysoka				
A) LIPIEC 2016R.														
B) NARASTAJĄCO OD POCZĄTKU ROKU														
WYŁĄCZENI Z EWIDENCJI OGÓŁEM		A	336	26	36	70	18	49	37	90	30	692		
		B	2 575	171	262	428	106	372	268	585	253	5 020		
Z TEGO Z PRZYCZYŃ														
Z TEGO Z PRZYCZYŃ	PODJĘCIA PRACY		A	123	9	14	26	4	21	16	34	11	258	
			B	1 050	72	120	178	51	144	116	249	96	2 076	
	W TYM	NIESUBSYDIOWANEJ		A	99	7	10	17	4	13	13	32	10	205
				B	828	62	88	153	42	107	101	216	81	1 678
		PODJĘCIE DZIAŁALNOŚCI GOSPODARCZEJ		A	4	0	0	0	1	0	0	0	1	6
				B	25	3	2	3	3	4	0	4	2	46
		PRACY SEZONOWEJ		A	0	0	0	0	0	0	0	0	0	0
				B	0	0	0	0	0	0	0	0	0	0
		SUBSYDIOWANEJ		A	24	2	4	9	0	8	3	2	1	53
				B	222	10	32	25	9	37	15	33	15	398
		PRAC INTERWENCYJNYCH		A	4	0	0	0	0	0	0	0	0	4
				B	28	0	2	2	0	1	0	1	0	34
		ROBÓT PUBLICZNYCH		A	0	0	0	6	0	0	0	0	0	6
				B	15	0	0	6	0	1	1	3	2	28
		PODJĘCIA DZIAŁALNOŚCI GOSPODARCZEJ		A	3	0	4	1	0	2	1	0	0	11
				B	24	1	10	4	1	10	4	4	1	59
		W TYM W RAMACH BONU NA ZASIEDLENIE		A	0	0	0	0	0	1	0	0	0	1
				B	1	0	0	0	0	1	1	0	0	3
		PODJĘCIE PRACY W RAMACH REFUNDACJI KOSZTÓW ZATRUDNIENIA BEZROBOTNEGO		A	1	0	0	1	0	1	1	0	0	4
				B	49	1	5	7	0	7	3	7	2	81
	INNE		A	15	2	0	1	0	3	1	2	1	25	
			B	86	6	12	6	8	14	7	17	10	166	
	ROZPOCZĘCIA SZKOLENIA		A	2	0	0	0	1	0	1	0	0	4	
			B	21	10	2	2	3	4	3	10	4	59	
	W TYM W RAMACH BONU SZKOLENIOWEGO		A	2	0	0	0	1	0	0	0	0	3	
			B	6	1	1	0	3	2	1	1	3	18	
	ROZPOCZĘCIA STAŻU		A	27	3	2	5	1	3	1	13	3	58	
			B	165	18	9	54	5	21	15	61	23	371	
	W TYM W RAMACH BONU STAŻOWEGO		A	0	0	0	2	0	0	0	0	0	2	
			B	11	1	0	5	2	3	1	11	9	43	
	ROZPOCZĘCIA PRZYGOTOWANIA ZAWODOWEGO DOROSŁYCH		A	1	0	0	0	0	0	0	0	0	1	
			B	1	0	0	0	0	0	0	0	0	1	
	ROZPOCZĘCIE PRAC SPOŁECZNIE UŻYTECZNYCH, W TYM W RAMACH PAI		A	0	0	0	0	0	0	0	0	0	0	
			B	13	10	15	17	5	29	16	1	25	131	
	ODMOWA BEZ UZASADNIONEJ PRZYCZYNY PRZYJĘCIA PROPOZYCJI ODPOWIEDNIEJ PRACY LUB INNEJ FORMY POMOCY, W TYM W RAMACH PAI		A	10	0	2	6	0	0	2	2	1	23	
			B	71	1	7	10	2	8	9	12	7	127	
	NIEPOTWIERDZENIA GOTOWOŚCI DO PRACY		A	150	10	16	31	8	24	15	32	15	301	
			B	1 070	38	87	125	29	136	97	173	87	1 842	
	DOBROWOLNEJ REZYGNACJI ZE STATUSU BEZROBOTNEGO		A	14	3	1	1	4	1	2	8	0	34	
			B	94	18	14	29	10	16	8	63	10	262	

Tabela nr 6

ROZLICZENIE "NAPŁYWU - ODPLYWU" BEZROBOTNYCH W SZCZEGÓLNEJ SYTUACJI NA RYNKU PRACY -DO 30 ROKU ŻYCIA - W MIESIĄCU LIPCU 2016R.

WYSZCZEGÓLNIENIE		JEDNOSTKA									RAZEM				
		Piła	Białoshiwie	Kaczory	Łobżenica	Miasteczko Krajeńskie	Szydłowo	Ujście	Wyrzysk	Wysoka					
A) LIPIEC 2016R. B) NARASTAJĄCO OD POCZĄTKU ROKU															
NAPŁYW BEZROBOTNYCH W SZCZEGÓLNEJ SYTUACJI NA RYNKU PRACY															
BEZROBOTNI ZAREJESTROWANI		A	98	8	7	20	5	11	4	31	17	201			
		B	890	79	93	188	55	137	98	283	118	1 941			
Z TEGO	PO RAZ PIERWSZY	A	33	3	3	3	2	5	2	4	7	62			
		B	229	23	26	31	18	45	28	64	30	494			
	PO RAZ KOLEJNY	A	65	5	4	17	3	6	2	27	10	139			
		B	661	56	67	157	37	92	70	219	88	1 447			
ODPLYW BEZROBOTNYCH W SZCZEGÓLNEJ SYTUACJI NA RYNKU PRACY															
WYŁĄCZENI Z EWIDENCJI OGÓŁEM		A	102	9	18	40	10	23	21	41	15	279			
		B	883	76	120	204	57	158	123	298	114	2 033			
Z TEGO Z PRZYCZYŃ															
Z TEGO Z PRZYCZYŃ	PODJĘCIA PRACY		A	47	4	10	16	3	10	10	15	8	123		
			B	403	33	65	84	31	68	55	111	48	898		
	Z TEGO	NIESUBSYDIOWANEJ	A	28	2	7	13	3	3	8	13	7	84		
			B	278	24	39	72	23	40	47	88	35	646		
		W TYM	PODJĘCIE DZIAŁALNOŚCI GOSPODARCZEJ	A	0	0	0	0	1	0	0	0	0	1	
				B	6	2	0	1	1	2	0	1	1	14	
			PRACY SEZONOWEJ	A	0	0	0	0	0	0	0	0	0	0	
				B	0	0	0	0	0	0	0	0	0	0	
		SUBSYDIOWANEJ	A	19	2	3	3	0	7	2	2	2	1	39	
			B	125	9	26	12	8	28	8	23	13	252		
		Z TEGO	PRAC INTERWENCYJNYCH	A	1	0	0	0	0	0	0	0	0	0	1
				B	7	0	0	0	0	1	0	0	0	0	8
	ROBÓT PUBLICZNYCH		A	0	0	0	0	0	0	0	0	0	0	0	
			B	0	0	0	0	0	0	0	0	1	1	2	
	PODJĘCIE DZIAŁALNOŚCI GOSPODARCZEJ		A	3	0	3	1	0	2	1	0	0	0	10	
			B	13	1	8	3	1	6	2	2	0	0	36	
	W TYM W RAMACH BONU NA ZASIEDLENIE		A	0	0	0	0	0	1	0	0	0	0	1	
			B	1	0	0	0	0	1	1	0	0	0	3	
	PODJĘCIE PRACY W RAMACH REFUNDACJI KOSZTÓW ZATRUDNIENIA		A	0	0	0	1	0	0	0	0	0	0	1	
			B	17	0	3	2	0	4	0	4	2	2	32	
	INNE	A	15	2	0	1	0	3	1	2	1	1	25		
		B	75	6	12	7	7	14	6	16	10	153			
	ROZPOCZĘCIA SZKOLENIA		A	2	0	0	0	1	0	1	0	0	4		
			B	7	4	1	1	3	2	3	4	3	28		
	W TYM W RAMACH BONU SZKOLENIOWEGO		A	2	0	0	0	1	0	0	0	0	3		
			B	6	4	1	0	3	2	0	1	3	20		
	ROZPOCZĘCIA STAŻU		A	13	1	2	5	1	2	1	6	1	32		
		B	77	11	7	40	4	13	8	41	17	218			
W TYM W RAMACH BONU STAŻOWEGO		A	0	0	0	2	0	0	0	0	0	2			
		B	11	1	0	5	2	3	1	11	9	43			
ROZPOCZĘCIA PRZYGOTOWANIA ZAWODOWEGO DOROSŁYCH		A	0	0	0	0	0	0	0	0	0	0			
		B	0	0	0	0	0	0	0	0	0	0			
ROZPOCZĘCIE PRAC SPOŁECZNIE UŻYTECZNYCH, W TYM W RAMACH PAI		A	0	0	0	0	0	0	0	0	0	0			
		B	1	1	0	1	0	1	1	1	1	7			
ODMOWA BEZ UZASADNIONEJ PRZYCZYNY PRZYJĘCIA PROPOZYCJI ODPOWIEDNIEJ PRACY LUB INNEJ		A	2	0	0	5	0	0	2	1	1	11			
		B	24	2	1	8	1	2	7	7	6	58			
NIEPOTWIERDZENIA GOTOWOŚCI DO PRACY		A	34	3	6	14	4	11	7	14	5	98			
		B	339	14	39	54	14	61	44	94	32	691			
DOBROWOLNEJ REZYGNACJI ZE STATUSU BEZROBOTNEGO		A	4	1	0	0	1	0	0	5	0	11			
		B	28	11	2	15	4	6	4	35	7	112			

Tabela nr 6a

ROZLICZENIE "NAPŁYWU - ODPLYWU" BEZROBOTNYCH W SZCZEGÓLNEJ SYTUACJI NA RYNKU PRACY - W TYM DO 25 ROKU ŻYCIA - W MIESIĄCU LIPCU 2016R.

WYSZCZEGÓLNIENIE		JEDNOSTKA									RAZEM		
		Piła	Białośliwie	Kaczory	Łobżenica	Miasteczko Krajeńskie	Szydłowo	Ujście	Wyrzysk	Wysoka			
A) LIPIEC 2016R. B) NARASTAJĄCO OD POCZĄTKU ROKU													
NAPŁYW BEZROBOTNYCH W SZCZEGÓLNEJ SYTUACJI NA RYNKU PRACY													
Z TEGO	BEZROBOTNI ZAREJESTROWANI	A	55	5	6	10	4	7	2	21	11	121	
		B	461	46	51	124	36	79	54	187	72	1 110	
	PO RAZ PIERWSZY	A	24	2	3	3	2	4	2	4	6	50	
		B	165	18	21	26	15	29	25	55	26	380	
	PO RAZ KOLEJNY	A	31	3	3	7	2	3	0	17	5	71	
		B	296	28	30	98	21	50	29	132	46	730	
ODPLYW BEZROBOTNYCH W SZCZEGÓLNEJ SYTUACJI NA RYNKU PRACY													
WYŁĄCZENI Z EWIDENCJI OGÓLEM		A	50	4	6	24	6	8	11	29	11	149	
		B	468	42	64	137	38	96	65	190	75	1 175	
Z TEGO Z PRZYCZYN													
Z TEGO Z PRZYCZYN	PODJĘCIA PRACY	A	20	1	3	8	2	2	5	9	5	55	
		B	191	16	36	56	18	36	29	69	34	485	
	NIESUBSYDIOWANEJ	A	12	0	2	6	2	0	5	8	4	39	
		B	127	12	22	46	12	22	27	54	24	346	
	W TYM W TYM	PODJĘCIE DZIAŁALNOŚCI GOSPODARCZEJ	A	0	0	0	0	0	0	0	0	0	0
			B	3	0	0	1	0	2	0	1	1	8
	PRACY SEZONOWEJ	A	0	0	0	0	0	0	0	0	0	0	0
		B	0	0	0	0	0	0	0	0	0	0	0
	SUBSYDIOWANEJ	A	8	1	1	2	0	2	0	1	1	16	
		B	64	4	14	10	6	14	2	15	10	139	
	PRAC INTERWENCYJNYCH	A	0	0	0	0	0	0	0	0	0	0	0
		B	4	0	0	0	0	0	0	0	0	0	4
	ROBÓT PUBLICZNYCH	A	0	0	0	0	0	0	0	0	0	0	0
		B	0	0	0	0	0	0	0	0	1	1	1
	PODJĘCIE DZIAŁALNOŚCI GOSPODARCZEJ	A	2	0	1	0	0	0	0	0	0	3	
		B	4	0	3	2	0	2	0	0	0	11	
	W TYM W RAMACH BONU NA ZASIEDLENIE	A	0	0	0	0	0	0	0	0	0	0	
		B	0	0	0	0	0	0	0	0	0	0	
	PODJĘCIE PRACY W RAMACH REFUNDACJI KOSZTÓW ZATRUDNIENIA BEZROBOTNEGO	A	0	0	0	1	0	0	0	0	0	1	
		B	11	0	2	2	0	3	0	3	0	21	
	INNE	A	6	1	0	1	0	1	0	1	1	11	
		B	42	3	9	6	6	8	2	12	9	97	
	ROZPOCZĘCIA SZKOLENIA	A	1	0	0	0	0	0	0	0	0	1	
		B	1	3	1	0	2	1	0	3	1	12	
	W TYM W RAMACH BONU SZKOLENIOWEGO	A	1	0	0	0	0	0	0	0	0	1	
		B	1	1	1	0	2	1	0	0	1	7	
	ROZPOCZĘCIA STAŻU	A	7	1	0	4	1	1	1	6	1	22	
B		50	11	3	27	4	9	7	29	14	154		
W TYM W RAMACH BONU STAŻOWEGO	A	0	0	0	2	0	0	0	0	0	2		
	B	8	1	0	5	2	3	1	8	7	35		
ROZPOCZĘCIA PRZYGOTOWANIA ZAWODOWEGO DOROSŁYCH	A	0	0	0	0	0	0	0	0	0	0		
	B	0	0	0	0	0	0	0	0	0	0		
ROZPOCZĘCIE PRAC SPOŁECZNIE UŻYTECZNYCH, W TYM W RAMACH PAI	A	0	0	0	0	0	0	0	0	0	0		
	B	0	1	0	1	0	0	0	0	0	2		
ODMOWA BEZ UZASADNIONEJ PRZYCZYNY PRZYJĘCIA PROPOZYCJI ODPOWIEDNIEJ PRACY LUB INNEJ FORMY POMOCY, W TYM W RAMACH PAI	A	0	0	0	4	0	0	1	1	1	7		
	B	7	1	1	7	1	1	4	5	5	32		
NIEPOTWIERDZENIA GOTOWOŚCI DO PRACY	A	21	2	3	8	2	5	4	9	4	58		
	B	199	4	20	37	12	44	24	60	18	418		
DOBROWOLNEJ REZYGNACJI ZE STATUSU BEZROBOTNEGO	A	1	0	0	0	1	0	0	4	0	6		
	B	15	6	1	9	1	4	1	23	3	63		

Tabela nr 6b

ROZLICZENIE "NAPŁYWU - ODPŁYWU" BEZROBOTNYCH W SZCZEGÓLNEJ SYTUACJI NA RYNKU PRACY - POWYŻEJ 50 ROKU ŻYCIA - W MIESIĄCU LIPCU 2016R.

WYSZCZEGÓLNIENIE		JEDNOSTKA									RAZEM		
		Piła	Białostowie	Kaczory	Łobżenica	Miasteczko Krajeńskie	Szydłowo	Ujście	Wyrzysk	Wysoka			
A) LIPIEC 2016R.													
B) NARASTAJĄCO OD POCZĄTKU ROKU													
NAPŁYW BEZROBOTNYCH W SZCZEGÓLNEJ SYTUACJI NA RYNKU PRACY													
Z TEGO	BEZROBOTNI ZAREJESTROWANI	A	54	6	5	8	1	2	7	7	3	93	
		B	528	42	46	59	9	63	58	109	34	948	
	PO RAZ PIERWSZY	A	14	1	1	2	0	0	0	1	0	19	
		B	76	2	9	9	1	6	10	16	1	130	
	PO RAZ KOLEJNY	A	40	5	4	6	1	2	7	6	3	74	
		B	452	40	37	50	8	57	48	93	33	818	
ODPŁYW BEZROBOTNYCH W SZCZEGÓLNEJ SYTUACJI NA RYNKU PRACY													
WYŁĄCZENI Z EWIDENCJI OGÓŁEM	A	72	6	5	12	4	14	6	16	4	139		
	B	571	32	58	63	10	86	44	97	46	1 007		
Z TEGO Z PRZYCZYŃ													
Z TEGO	PODJĘCIA PRACY	A	23	2	0	3	1	7	1	4	1	42	
		B	189	12	18	13	2	30	16	41	13	334	
Z TEGO	W TYM	NIESUBSYDIOWANEJ	A	21	2	0	0	1	7	1	4	1	37
			B	158	11	16	8	2	29	14	36	13	287
Z TEGO	W TYM	PODJĘCIE DZIAŁALNOŚCI GOSPODARCZEJ	A	1	0	0	0	0	0	0	0	1	2
			B	4	1	1	0	0	1	0	1	1	9
Z TEGO	W TYM	PRACY SEZONOWEJ	A	0	0	0	0	0	0	0	0	0	0
			B	0	0	0	0	0	0	0	0	0	0
Z TEGO	W TYM	SUBSYDIOWANEJ	A	2	0	0	3	0	0	0	0	0	5
			B	31	1	2	5	0	1	2	5	0	47
Z TEGO	W TYM	PRAC INTERWENCYJNYCH	A	0	0	0	0	0	0	0	0	0	0
			B	5	0	2	0	0	0	0	0	0	7
Z TEGO	W TYM	ROBÓT PUBLICZNYCH	A	0	0	0	3	0	0	0	0	0	3
			B	4	0	0	3	0	0	1	1	0	9
Z TEGO	W TYM	PODJĘCIE DZIAŁALNOŚCI GOSPODARCZEJ	A	0	0	0	0	0	0	0	0	0	0
			B	0	0	0	0	0	0	0	0	0	0
Z TEGO	W TYM	W TYM W RAMACH BONU NA ZASIEDLENIE	A	0	0	0	0	0	0	0	0	0	0
			B	0	0	0	0	0	0	0	0	0	0
Z TEGO	W TYM	PODJĘCIE PRACY W RAMACH REFUNDACJI KOSZTÓW ZATRUDNIENIA BEZROBOTNEGO	A	1	0	0	0	0	0	0	0	0	1
			B	13	1	0	2	0	0	1	2	0	19
Z TEGO	W TYM	INNE	A	0	0	0	0	0	0	0	0	0	0
			B	3	0	0	0	0	0	0	1	0	4
Z TEGO	W TYM	ROZPOCZĘCIA SZKOLENIA	A	0	0	0	0	0	0	0	0	0	0
			B	3	1	0	0	0	0	0	1	1	6
Z TEGO	W TYM	W TYM W RAMACH BONU SZKOLENIOWEGO	A	0	0	0	0	0	0	0	0	0	0
			B	0	0	0	0	0	0	0	0	0	0
Z TEGO	W TYM	ROZPOCZĘCIA STAŻU	A	6	0	0	0	0	0	3	1	10	
			B	25	1	0	5	0	2	1	6	3	43
Z TEGO	W TYM	W TYM W RAMACH BONU STAŻOWEGO	A	0	0	0	0	0	0	0	0	0	0
			B	0	0	0	0	0	0	0	0	0	0
Z TEGO	W TYM	ROZPOCZĘCIA PRZYGOTOWANIA ZAWODOWEGO DOROSŁYCH	A	0	0	0	0	0	0	0	0	0	0
			B	0	0	0	0	0	0	0	0	0	0
Z TEGO	W TYM	ROZPOCZĘCIE PRAC SPOŁECZNIE UŻYTECZNYCH, W TYM W RAMACH PAI	A	0	0	0	0	0	0	0	0	0	0
			B	4	3	13	7	0	15	7	0	13	62
Z TEGO	W TYM	ODMOWA BEZ UZASADNIONEJ PRZYCZYNY PRZYJĘCIA PROPOZYCJI ODPOWIEDNIEJ PRACY LUB INNEJ FORMY POMOCY, W TYM W RAMACH PAI	A	1	0	1	1	0	0	0	0	0	3
			B	8	0	4	2	0	0	1	0	0	15
Z TEGO	W TYM	NIEPOTWIERDZENIA GOTOWOŚCI DO PRACY	A	33	4	3	7	3	7	4	9	2	72
			B	256	10	17	23	7	32	17	30	15	407
Z TEGO	W TYM	DOBROWOLNEJ REZYGNACJI ZE STATUSU BEZROBOTNEGO	A	2	0	1	0	0	0	1	0	0	4
			B	25	3	4	6	0	2	3	10	0	50

ROZLICZENIE "NAPŁYWU - ODPŁYWU" BEZROBOTNYCH W SZCZEGÓLNEJ SYTUACJI NA RYNKU PRACY - DŁUGOTRWALE BEZROBOTNI - W MIESIĄCU LIPCU 2016R.

WYSZCZEGÓLNIENIE		JEDNOSTKA									RAZEM	
		Piła	Białostów	Kaczory	Łobżenica	Miasteczko Krajeńskie	Szydłowo	Ujście	Wyrzysk	Wysoka		
A) LIPIEC 2016R. B) NARASTAJĄCO OD POCZĄTKU ROKU												
NAPŁYW BEZROBOTNYCH W SZCZEGÓLNEJ SYTUACJI NA RYNKU PRACY												
BEZROBOTNI ZAREJESTROWANI		A	69	9	4	17	8	11	10	23	6	157
		B	638	55	57	107	30	82	62	159	61	1 251
Z TEGO	PO RAZ PIERWSZY	A	0	0	0	0	0	0	0	0	0	0
		B	0	0	0	0	0	0	0	0	0	0
	PO RAZ KOLEJNY	A	69	9	4	17	8	11	10	23	6	157
		B	638	55	57	107	30	82	62	159	61	1 251
ODPŁYW BEZROBOTNYCH W SZCZEGÓLNEJ SYTUACJI NA RYNKU PRACY												
WYŁĄCZENI Z EWIDENCJI OGÓŁEM		A	105	12	9	12	7	8	9	30	8	200
		B	723	56	89	110	26	108	69	189	71	1 441
Z TEGO Z PRZYCZYŃ												
Z TEGO Z PRZYCZYŃ	PODJĘCIA PRACY	A	27	4	1	4	1	3	4	13	1	58
		B	231	17	26	36	7	31	18	73	14	453
	NIESUBSYDIOWANEJ	A	23	4	1	2	1	3	4	13	1	52
		B	182	13	21	33	7	29	17	69	13	384
	W TYM W TYM PRACY SEZONOWEJ	A	0	0	0	0	0	0	0	0	0	0
		B	3	1	0	0	0	1	0	2	0	7
	SUBSYDIOWANEJ	A	0	0	0	0	0	0	0	0	0	0
		B	0	0	0	0	0	0	0	0	0	0
	PRAC INTERWENCYJNYCH	A	4	0	0	2	0	0	0	0	0	6
		B	49	4	5	3	0	2	1	4	1	69
	ROBÓT PUBLICZNYCH	A	1	0	0	0	0	0	0	0	0	1
		B	8	0	1	0	0	0	0	0	0	9
	PODJĘCIA DZIAŁALNOŚCI GOSPODARCZEJ	A	0	0	0	2	0	0	0	0	0	2
		B	7	0	0	2	0	0	1	0	0	10
	W TYM W RAMACH BONU NA ZASIEDLENIE	A	0	0	0	0	0	0	0	0	0	0
		B	4	0	2	0	0	0	0	0	0	6
	PODJĘCIA PRACY W RAMACH REFUNDACJI KOSZTÓW ZATRUDNIENIA BEZROBOTNEGO	A	0	0	0	0	0	0	0	0	0	0
		B	0	0	0	0	0	0	0	0	0	0
	INNE	A	0	0	0	0	0	0	0	0	0	0
		B	9	1	1	1	0	1	0	2	0	15
	ROZPOCZĘCIA SZKOLENIA	A	3	0	0	0	0	0	0	0	0	3
		B	16	1	0	0	0	0	0	2	1	20
	W TYM W RAMACH BONU SZKOLENIOWEGO	A	0	0	0	0	0	0	0	0	0	0
		B	0	0	0	0	0	1	0	1	0	2
	ROZPOCZĘCIA STAŻU	A	11	2	0	0	0	0	0	2	2	17
		B	43	6	2	10	1	6	5	14	5	92
	W TYM W RAMACH BONU STAŻOWEGO	A	0	0	0	0	0	0	0	0	0	0
B		0	0	0	0	0	0	0	3	1	4	
ROZPOCZĘCIA PRZYGOTOWANIA ZAWODOWEGO DOROSŁYCH	A	0	0	0	0	0	0	0	0	0	0	
	B	0	0	0	0	0	0	0	0	0	0	
ROZPOCZĘCIE PRAC SPOŁECZNIE UŻYTECZNYCH, W TYM W RAMACH PAI	A	0	0	0	0	0	0	0	0	0	0	
	B	11	6	13	13	2	17	15	1	21	99	
ODMOWA BEZ UZASADNIONEJ PRZYCZYNY PRZYJĘCIA PROPOZYCJI ODPOWIEDNIEJ PRACY LUB INNEJ FORMY POMOCY, W TYM W RAMACH PAI	A	2	0	1	0	0	0	0	1	0	4	
	B	29	1	3	1	1	3	2	3	2	45	
NIEPOTWIERDZENIA GOTOWOŚCI DO PRACY	A	55	5	6	7	4	5	3	8	5	98	
	B	320	18	36	34	9	36	24	53	24	554	
DOBROWOLNEJ REZYGNACJI ZE STATUSU BEZROBOTNEGO	A	6	1	1	1	2	0	2	5	0	18	
	B	40	5	5	10	6	6	3	35	5	115	

Tabela nr 7

WOLNE MIEJSCA PRACY I MIEJSCA AKTYWIZACJI ZAWODOWEJ

Wyszczególnienie		Zgłoszone w miesiącu sprawozdawczym				W końcu miesiąca sprawozdawczego			
		razem	z rubr. 1 dotyczące pracy			razem	w tym niewykorzystane dłużej niż 1 miesiąc		
			subsydiowanej	z sektora publicznego	sezonowej				
		1	2	3	4	5	6		
OGÓŁEM		01	445	92	36	253	410	148	
z ogółem	zatrudnienie lub inna praca zarobkowa	02	411	58	24	253	380	137	
	miejsca aktywizacji zawodowej	03	34	34	12	X	30	11	
	z tego	staże	04	33	33	12	X	29	10
		przygotowanie zawodowe dorośli	05	1	1	0	X	0	0
		prace społecznie użyteczne	06	0	0	0	X	1	1
	dla niepełnosprawnych	07	35	5	0	27	37	7	
	dla osób w okresie do 12 miesięcy od dnia ukończenia nauki	08	12	12	10	0	0	0	

Tabela nr 8

ZGŁOSZENIA ZWOLNIEŃ I ZWOLNIENIA GRUPOWE, ZWOLNIENIA MONITOROWANE*

WYSZCZEGÓLNIENIE <i>na koniec m-ca sprawozdawczego</i>		W MIESIĄCU				NA KONIEC MIESIĄCA			
		Z SEKTORA PUBLICZNEGO		Z SEKTORA PRYWATNEGO		Z SEKTORA PUBLICZNEGO		Z SEKTORA PRYWATNEGO	
		ZAKŁADY	OSOBY	ZAKŁADY	OSOBY	ZAKŁADY	OSOBY	ZAKŁADY	OSOBY
		1	2	3	4	5	6	7	8
zgłoszenia zwolnień grupowych	1	0	0	0	0	0	0	1	1
zwolnienia grupowe	2	0	0	2	15	X	X	X	X
zwolnienia monitorowane	3	0	0	0	0	X	X	X	X

* ujmuje się wyłącznie zgłoszenia dot. zwolnień pracowników zameldowanych na terenie powiatu piłskiego

Tabela 9

Bezrobotni według czasu pozostawania bez pracy, wieku, poziomu wykształcenia i stażu pracy

Stan w końcu: LIPIEC 2016 r.

1. Bezrobotni ogółem

Wyszczególnienie		Liczba bezrobotnych razem	z tego według czasu pozostawania bez pracy						Liczba bezrobotnych kobiet razem	z tego według czasu pozostawania bez pracy						
			w miesiącach							w miesiącach						
			do 1	1-3	3-6	6-12	12-24	pow. 24		do 1	1-3	3-6	6-12	12-24	pow. 24	
		1	2	3	4	5	6	7	8	9	10	11	12	13	14	
Czas pozostawania bez pracy w miesiącach	do 1	01	460	460						241	241					
	1-3	02	721		721					368		368				
	3-6	03	773			773				421			421			
	6-12	04	817				817			482				482		
	12-24	05	615					615		401					401	
	pow. 24	06	606						606	365						365
Wiek	18-24	07	509	100	119	104	94	58	34	339	50	64	66	74	54	31
	25-34	08	1060	129	233	230	203	148	117	735	73	127	158	157	124	96
	35-44	09	920	118	153	187	167	138	157	537	59	84	96	107	89	102
	45-54	10	688	60	98	134	158	121	117	349	36	48	63	74	62	66
	55-59	11	544	42	86	80	131	101	104	276	22	39	33	65	59	58
	60-64 lata	12	271	11	32	38	64	49	77	42	1	6	5	5	13	12
Wykształcenie	wyższe	13	461	88	92	98	75	63	45	322	61	58	72	56	48	27
	policealne i średnie zawodowe	14	944	116	191	171	190	146	130	595	67	100	110	131	105	82
	średnie ogólnokształcące	15	310	35	72	61	60	49	33	246	30	54	49	51	35	27
	zasadnicze zawodowe	16	1138	120	186	220	250	181	181	528	46	75	87	112	111	97
	gimnazjalne i poniżej	17	1139	101	180	223	242	176	217	587	37	81	103	132	102	132
Staż pracy ogółem	do 1 roku	18	589	86	125	118	107	69	84	389	52	79	76	78	46	58
	1-5	19	880	98	171	188	165	138	120	545	52	83	103	116	109	82
	5-10	20	630	79	116	128	125	99	83	370	44	55	73	82	62	54
	10-20	21	666	83	119	133	130	107	94	339	40	61	66	63	60	49
	20-30	22	471	30	71	64	126	82	98	219	14	40	28	52	40	45
	30 i więcej	23	253	15	40	54	73	33	38	76	5	10	15	25	15	6
	bez stażu	24	503	69	79	88	91	87	89	340	34	40	60	66	69	71
Ogółem		25	3992	460	721	773	817	615	606	2278	241	368	421	482	401	365