

# **POWIATOWY URZĄD PRACY W PILE**

---

**BIULETYN INFORMACYJNY**

**ZA SIERPIEŃ 2016 R.**

---

**PIŁA, WRZESIEŃ 2016 R.**

**Dane statystyczne zawarte w niniejszej informacji zamieszczone są na stronie internetowej:**

**<http://pila.praca.gov.pl>**

## 1. Zmiany w stanie i strukturze bezrobocia

W Powiatowym Urzędzie Pracy w Pile na koniec sierpnia 2016 roku zarejestrowane były 3.854 osoby bezrobotne, w tym 2.220 kobiet. W porównaniu z poprzednim miesiącem bezrobocie w powiecie pilskim spadło o 138 osób, tj. o 3,5%, natomiast w odniesieniu do końca sierpnia 2015 r. było niższe o 493 osoby, tj. o 11,3%.

W stosunku do lipca 2016 r., nastąpił spadek liczby osób bezrobotnych w 6 jednostkach administracyjnych powiatu, tj.:

1. gm. Białośliwie – o 13 osób, tj. o 7,2%,
2. gm. Szydłowo – o 13 osób, tj. o 5,0%,
3. mig. Wyrzysk – o 23 osoby, tj. o 4,4%,
4. m. Piła – o 88 osób, tj. o 4,3%,
5. mig. Łobżenica – o 10 osób, tj. o 3,2%,
6. mig. Wysoka – o 7 osób, tj. o 3,1%.

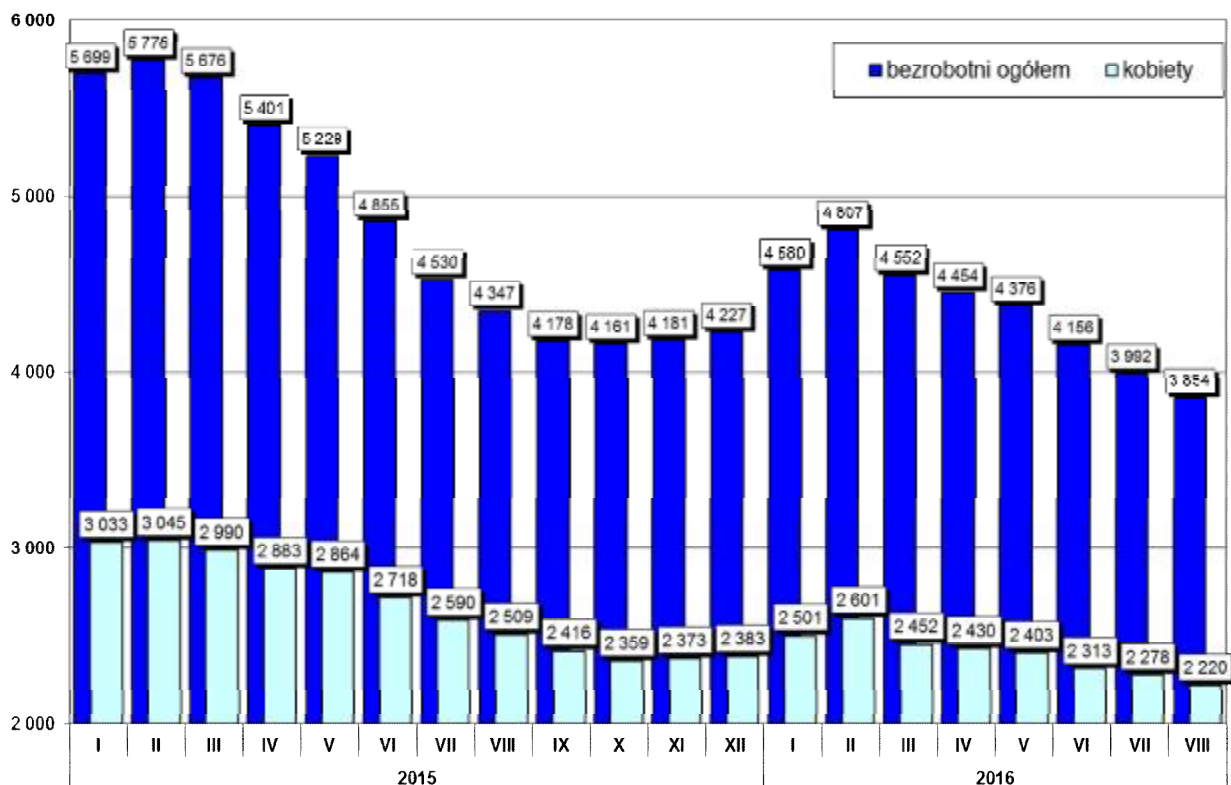
W 3 jednostkach administracyjnych nastąpił wzrost osób bezrobotnych, tj.

1. mig. Ujście – o 8 osób, tj. o 4,7%,
2. gm. Kaczory – o 7 osób, tj. o 4,2%,
3. gm. Miasteczko Krajeńskie – o 1 osobę, tj. o 1,0%.

W poniższej tabeli przedstawiono zmianę liczby osób bezrobotnych oraz jej dynamikę w stosunku do poprzedniego miesiąca i analogicznego miesiąca w poprzednim roku.

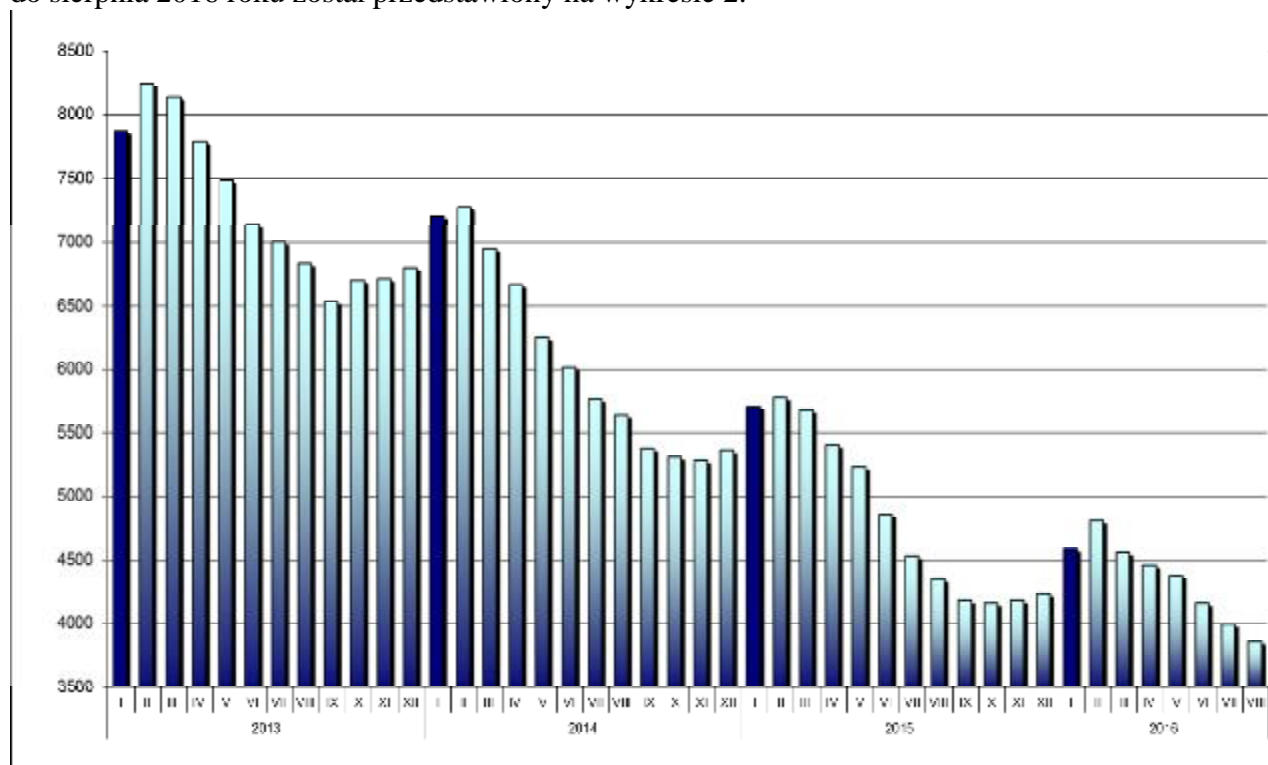
Jednostka	Liczba zarejestrowanych osób bezrobotnych			Różnica			
	31.08.2016 r.	31.07.2016 r.	31.08.2015 r.	31.08.2016 r. / 31.07.2016 r.		31.08.2016 r. / 31.08.2015 r.	
				w liczbach	dynamika	w liczbach	Dynamika
miasto Piła	1964	2052	2300	-88	95,7	-336	85,4
gmina Białośliwie	168	181	165	-13	92,8	3	101,8
gmina Kaczory	175	168	215	7	104,2	-40	81,4
miasto i gmina Łobżenica	307	317	314	-10	96,8	-7	97,8
gmina Miasteczko Krajeńskie	101	100	89	1	101,0	12	113,5
gmina Szydłowo	247	260	308	-13	95,0	-61	80,2
miasto i gmina Ujście	177	169	214	8	104,7	-37	82,7
miasto i gmina Wyrzysk	499	522	540	-23	95,6	-41	92,4
miasto i gmina Wysoka	216	223	202	-7	96,9	14	106,9
<b>RAZEM powiat pilski</b>	<b>3854</b>	<b>3992</b>	<b>4347</b>	<b>-138</b>	<b>96,5</b>	<b>-493</b>	<b>88,7</b>

Zmiany w poziomie bezrobocia zostały przedstawione na wykresie poniżej.



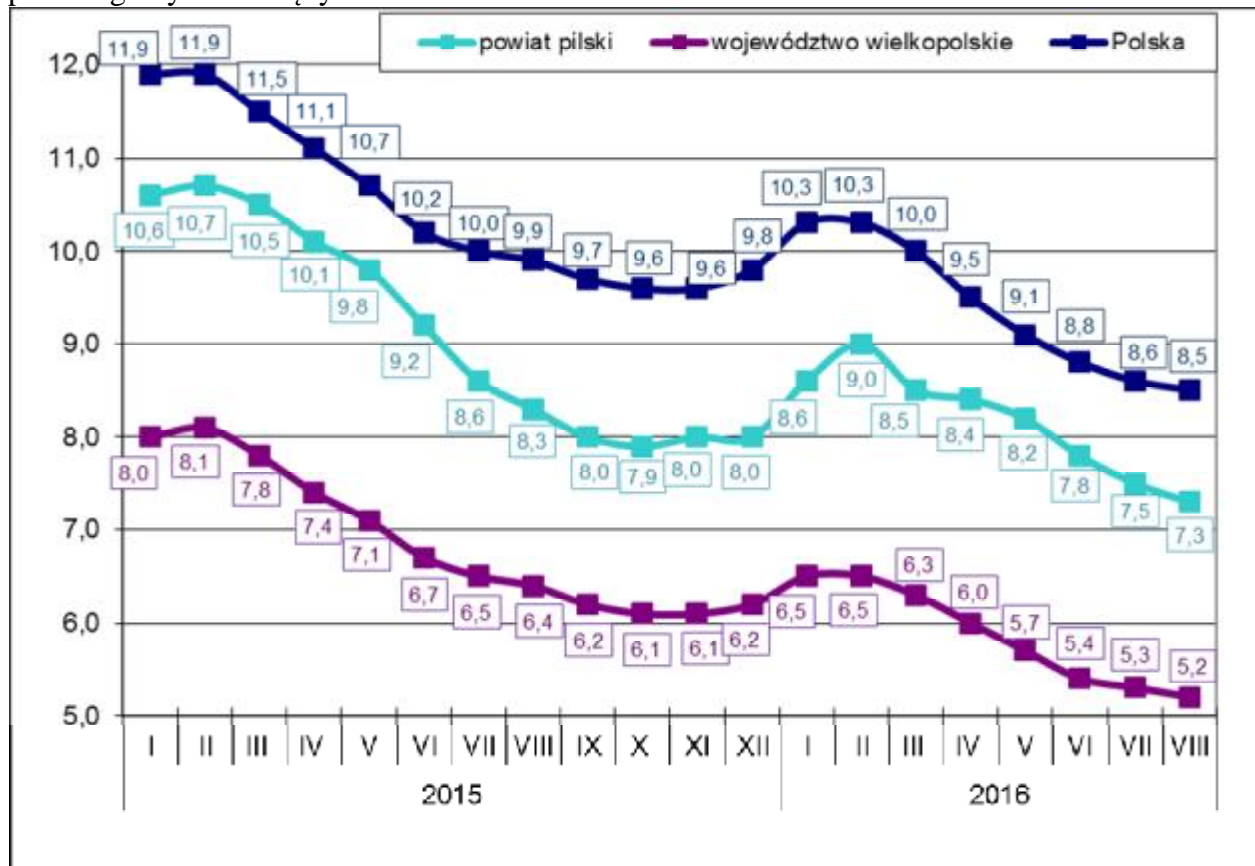
Wykres 1. Liczba zarejestrowanych osób bezrobotnych w powiecie pilskim (stan na koniec miesiąca)

Natomiast poziom bezrobocia w powiecie pilskim w okresie od stycznia 2013 roku do sierpnia 2016 roku został przedstawiony na wykresie 2.



Wykres 2. Poziom bezrobocia w powiecie pilskim w okresie od stycznia 2013 roku do sierpnia 2016 roku.

Stopa bezrobocia na koniec sierpnia 2016r. wyniosła w powiecie pilskim 7,3%, w województwie wielkopolskim 5,2% i w kraju 8,5%. Na wykresie poniżej przedstawiono stopę bezrobocia w powiecie pilskim, województwie wielkopolskim oraz w kraju na koniec poszczególnych miesięcy.



Wykres 3. Stopa bezrobocia w powiecie pilskim, województwie wielkopolskim i w kraju.

Stopa bezrobocia w powiecie pilskim na koniec sierpnia 2016r. w porównaniu z końcem lipca 2016r. spadła o 0,2 punktu procentowego. W kraju oraz w województwie wielkopolskim stopa bezrobocia spadła o 0,1 punktu procentowego.

Wskaźnik bezrobocia rejestrowanego na koniec sierpnia br. w powiecie pilskim ukształtował się na poziomie 4,4% (wg liczby bezrobotnych na koniec sierpnia 2016 roku i liczby ludności w wieku produkcyjnym wg stanu na koniec grudnia 2015 r. - najbardziej aktualne dane statystyczne). Ponadto w jednostkach administracyjnych powiatu pilskiego wskaźnik bezrobocia rejestrowanego wyniósł:

- |                              |         |
|------------------------------|---------|
| 1. mig. Wyrzysk              | - 5,5%, |
| 2. gm. Białośliwie           | - 5,3%, |
| 3. gm. Miasteczko Krajeńskie | - 5,1%, |
| 4. mig. Wysoka               | - 5,0%, |
| 5. mig. Łobżenica            | - 5,0%, |
| 6. gm. Szydłowo              | - 4,2%, |
| 7. m. Piła                   | - 4,2%, |
| 8. gm. Kaczory               | - 3,4%, |
| 9. mig. Ujście               | - 3,4%. |

W populacji osób bezrobotnych przeważały kobiety – ich liczba na koniec sierpnia 2016r. wyniosła 2.220 osób, tj. 57,6% ogółu. W porównaniu z końcem sierpnia 2015 roku, liczba kobiet była niższa o 289 tj. o 11,5%.

Najniższy odsetek bezrobotnych kobiet odnotowany został w mieście i gminie Ujście – 51,4% i w mieście Pila – 54,4%. Najwyższy odsetek bezrobotnych kobiet zanotowano w mieście i gminie Łobżenica – 68,7% oraz w gminie Miasteczko Krajeńskie – 68,3%. W pozostałych gminach powiatu udział bezrobotnych kobiet do ogółu bezrobotnych wyniósł w gminie Białosławie – 65,5%, w mieście i gminie Wyrzysk – 61,1%, w mieście i gminie Wysoka – 57,9%, w gminie Szydłowie – 57,5% oraz w gminie Kaczory – 56,0%.

W poszczególnych jednostkach administracyjnych powiatu liczba kobiet, które po urodzeniu dziecka nie podjęły zatrudnienia przedstawiała się następująco:

Lp.	Gmina	Liczba kobiet zarejestrowanych na koniec 31.08.2016 r.	Liczba kobiet, które nie podjęły zatrudnienia po urodzeniu dziecka na koniec 31.08.2016 r.	% udział kobiet, które nie podjęły zatrudnienia (...) do zarejestrowanych kobiet
1.	Piła	1069	280	26,2
2.	Białosławie	110	24	21,8
3.	Kaczory	98	34	34,7
4.	Łobżenica	211	64	30,3
5.	Miasteczko Krajeńskie	69	17	24,6
6.	Szydłowo	142	47	33,1
7.	Ujście	91	23	25,3
8.	Wyrzysk	305	90	29,5
9.	Wysoka	125	34	27,2
	<b>Ogółem</b>	<b>2220</b>	<b>613</b>	<b>27,6</b>

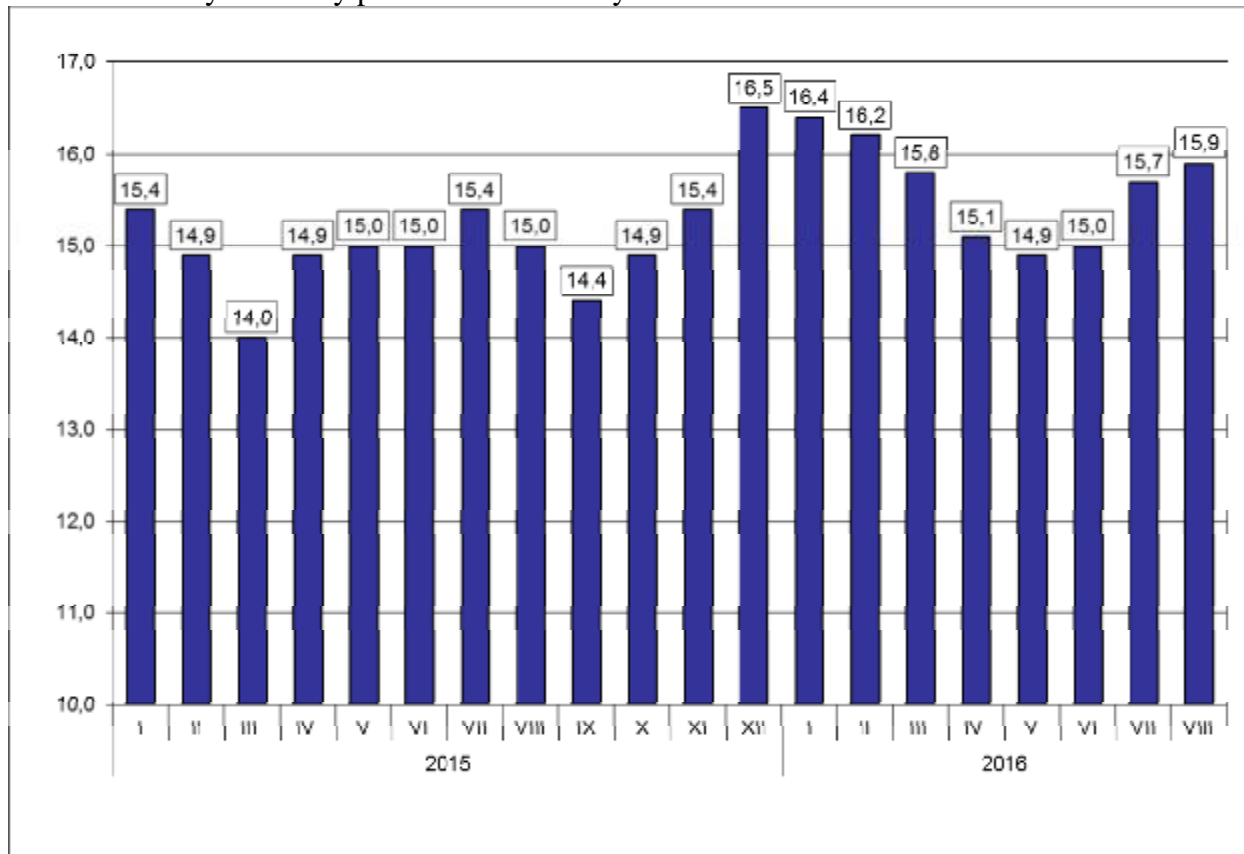
Na koniec sierpnia 2016 r. zarejestrowanych było 613 kobiet, które po urodzeniu dziecka nie podjęły zatrudnienia, tj. 27,6% ogółu zarejestrowanych kobiet.

Szczegółowe informacje dotyczące „napływu” i „odpływu” na terenie poszczególnych gmin powiatu pilskiego w sierpniu 2016 r. przedstawia poniższa tabela.

Lp.	Gmina	Napływ			Odpływ		
		Liczba osób bezrobotnych ogółem	w tym kobiet	% udział	Liczba osób bezrobotnych ogółem	w tym kobiet	% udział
1.	Piła	248	125	50,4	336	157	46,7
2.	Białosławie	20	12	60,0	33	18	54,5
3.	Kaczory	25	12	48,0	18	10	55,6
4.	Łobżenica	45	16	35,6	55	28	50,9
5.	Miasteczko Krajeńskie	16	13	81,3	15	11	73,3
6.	Szydłowo	30	17	56,7	43	19	44,2
7.	Ujście	29	17	58,6	21	13	61,9
8.	Wyrzysk	76	41	53,9	99	50	50,5
9.	Wysoka	30	15	50,0	37	20	54,1
	<b>Ogółem</b>	<b>519</b>	<b>268</b>	<b>51,6</b>	<b>657</b>	<b>326</b>	<b>49,6</b>

Na koniec sierpnia 2016 r. prawo do zasiłku dla bezrobotnych posiadało 614 osób, tj. 15,9% zarejestrowanych. W porównaniu do poprzedniego miesiąca wskaźnik ten wzrósł o 0,2 punktu procentowego, natomiast w odniesieniu do końca sierpnia 2015 r. był wyższy o 0,9 punktu procentowego.

Zmiany wysokości udziału osób z prawem do zasiłku w ogólnej liczbie zarejestrowanych osób bezrobotnych zostały przedstawione na wykresie 4.



Wykres 4. Udział osób z prawem do zasiłku w ogólnej liczbie zarejestrowanych osób bezrobotnych na koniec miesiąca.

W okresie analizowanego miesiąca w Powiatowym Urzędzie Pracy w Pile zarejestrowało się 519 osób, w tym 268 kobiet. W porównaniu z sierpniem 2015r. „napływ” do bezrobocia był niższy o 81 osób, tj. o 13,5%.

Szczegółowe informacje dotyczące osób nowo zarejestrowanych z podziałem na poszczególne gminy powiatu pilskiego zostały przedstawione w tabeli 4 i 4a.

Spśród osób nowo zarejestrowanych 431 pracowało zawodowo przed nabyciem statusu bezrobotnego – stanowiły one 83,0% „napływu” do bezrobocia. Porównując z analogicznym okresem 2015 roku, udział osób poprzednio pracujących wśród nowo zarejestrowanych był wyższy o 2,5 punktu procentowego.

Udział podstawowych grup bezrobotnych wśród osób nowo zarejestrowanych oraz wśród ogólnej liczby osób bezrobotnych na koniec sierpnia 2016 r. przedstawiał się następująco:

Podstawowe grupy osób bezrobotnych	Udział wśród osób nowo zarejestrowanych w sierpniu 2016r. (%)	Udział wśród ogółu zarejestrowanych na koniec sierpnia 2016r. (%)
Kobiety	51,6	57,6
osoby poprzednio pracujące	83,0	87,2
– w tym zwolnione z przyczyn dot. zakładu pracy	6,3	7,0
osoby z prawem do zasiłku	20,8	15,9
osoby zamieszkałe na wsi	38,2	36,2
osoby w okresie do 12 miesięcy od dnia ukończenia nauki	9,2	2,5
bez kwalifikacji zawodowych	21,0	25,0
bez doświadczenia zawodowego	23,9	19,3

Dokładne informacje o poszczególnych kategoriach zarejestrowanych osób – podane w liczbach bezwzględnych – przedstawiają tabele nr 1, 2 i 3.

Wśród osób, które zarejestrowały się w Urzędzie w sierpniu 2016r., 94 zarejestrowało się po raz pierwszy, a 425 po raz kolejny, co stanowiło odpowiednio: 18,1% i 81,9% spośród ogółu osób nowo zarejestrowanych. W analogicznym okresie 2015 roku wskaźniki te wyniosły odpowiednio: 17,5% oraz 82,5%.

Ponadto 38,2% (198 osób) nowych rejestracji stanowili mieszkańcy wsi – o 0,1 punktu procentowego mniej aniżeli w 2015 roku.

Udziały osób bezrobotnych będących w szczególnej sytuacji na rynku pracy w ogólnej liczbie zarejestrowanych osób bezrobotnych oraz wśród osób nowo zarejestrowanych przedstawiono w tabeli poniżej.

Wyszczególnienie	Udział wśród osób nowo zarejestrowanych w sierpniu 2016r. (%)	Udział wśród ogółu zarejestrowanych na koniec sierpnia 2016r. (%)
do 30 roku życia	44,5	25,7
– w tym do 25 roku życia	60,6	51,4
długotrwale bezrobotne	28,9	46,8
powyżej 50 roku życia	15,0	29,7
posiadające co najmniej jedno dziecko do 6 roku życia	14,6	18,2
posiadające co najmniej jedno dziecko niepełnosprawne do 18 roku życia	0,2	0,2
niepełnosprawni	6,7	11,5



Spośród osób zarejestrowanych na koniec sierpnia 2016r. profil pomocy ustalono dla 3.709 osób bezrobotnych. Najwięcej było osób z ustalonym II profilem – 2.327 osób, tj. 62,7% sprofilowanych. III profil pomocy ustalono dla 1.204 osób, tj. 32,5%, natomiast I profil pomocy ustalono jedynie dla 178 osób, tj. 4,8%.

Liczba bezrobotnych z ustalonym profilem pomocy w miesiącu sprawozdawczym i na koniec sierpnia 2016r. przedstawia tabela poniżej:

Wyszczególnienie		Liczba wywiadów zakończonych ustaleniem profilu pomocy		Liczba bezrobotnych z ustalonym profilem pomocy	
		w okresie sprawozdawczym		w końcu miesiąca sprawozdawczego	
		razem	kobiety	razem	kobiety
Ogółem		565	315	3709	2151
z tego	profil I	46	22	178	90
	profil II	388	197	2327	1285
	profil III	131	96	1204	776

W sierpniu 2016r. z ewidencji bezrobotnych Powiatowego Urzędu Pracy w Pile wyłączono 657 osób (w tym 326 kobiet) – o 126 osób, tj. o 16,1% mniej aniżeli w sierpniu 2015 r. Najwięcej osób bezrobotnych wyłączono w mieście Pile – 336 osób. W pozostałych jednostkach administracyjnych powiatu wyłączono w: Wyrzysku – 99 osób, Łobżenicy – 55 osób, Szydłowie – 43 osoby, Wysokiej – 37 osób, Białośliwiu – 33 osoby Ujściu – 21 osób, Kaczorach – 18 osób i Miasteczku Krajeńskim – 15 osób.

Szczegółowe informacje dotyczące osób wyłączonych z ewidencji Powiatowego Urzędu Pracy w Pile, w podziale na gminy, przedstawiono w tabeli nr 5, natomiast rozliczenie „napływu” i „odpływu” osób do 30 roku życia, w tym do 25 roku życia, powyżej 50 roku życia oraz osób długotrwale bezrobotnych, w podziale na gminy, przedstawiają tabele nr 6, 6a i 6b.

Spośród ogółu wyłączonych, najwięcej osób, bo 244 (37,1%) wyrejestrowano z powodu podjęcia pracy (w sierpniu 2015r. – 265 osób, tj. 33,8%), z czego:

- pracy niesubsydiowanej – 178 osób, tj. 27,1% ogółu wyłączonych,
- pracy subsydiowanej – 66 osób, tj. 10,0% ogółu wyłączonych.

Pozostałe 413 osób (62,9%) wyłączono, m.in. z powodu:

- rozpoczęcia szkolenia – 1 osoba, tj. 0,2%,  
w tym w ramach bonu szkoleniowego – 1 osoba, tj. 100,0 %,
- rozpoczęcia stażu – 49 osób, tj. 7,5%,  
w tym w ramach bonu stażowego – 4 osoby, tj. 8,2%,
- niepotwierdzenia gotowości do podjęcia pracy – 274 osoby, tj. 41,7%,
- odmowy bez uzasadnionej przyczyny przyjęcia propozycji odpowiedniej pracy lub innej formy pomocy, w tym ramach PAI – 21 osób, tj. 3,2%,
- dobrowolnej rezygnacji ze statusu bezrobotnego – 48 osób, tj. 7,3%,
- nabycia praw emerytalnych lub rentowych – 5 osób, tj. 0,8%,
- rozpoczęcia prac społecznie użytecznych – 1 osoba, tj. 0,2%,
- osiągnięcia wieku emerytalnego – 1 osoba, tj. 0,2%,
- nabycia praw do świadczenia przedemerytalnego – 3 osoby, tj. 0,5%,
- innych – 10 osób, tj. 1,5% ogółu wyłączonych.

W sierpniu 2016r. aktywnymi formami przeciwdziałania bezrobociu objęto 116 osób.

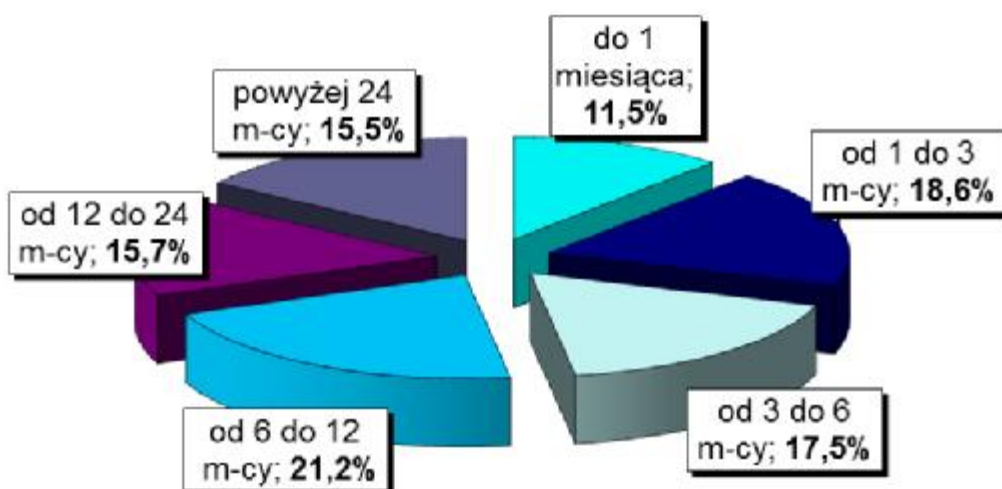
W okresie analizowanego miesiąca do Urzędu zgłoszono 499 wolnych miejsc pracy i miejsc aktywizacji zawodowej, tj. o 125 więcej aniżeli w sierpniu 2015r. i o 54 więcej niż w lipcu 2016 r. Spośród wszystkich wolnych miejsc pracy, 427 dotyczyło zatrudnienia lub innej pracy zarobkowej (w tym 56 – pracy subsydiowanej), a 72 dotyczyły miejsc aktywizacji zawodowej. 371 wolnych miejsc pracy (74,3%) dotyczyło pracy niesubsydiowanej, a 128 (25,7%) pracy subsydiowanej. Ponadto 57 wolnych miejsc dotyczyło propozycji zatrudnienia/innej pracy zarobkowej lub aktywizacji zawodowej w sektorze publicznym. Spośród wolnych miejsc ogółem 12 skierowanych było dla osób niepełnosprawnych. Szczegółowe informacje dotyczące wolnych miejsc pracy i miejsc aktywizacji zawodowej zostały przedstawione w tabeli nr 7.

W sierpniu 2016 r. Firma Exalo Drilling S. A. zgłosiła zwolnienie 38 pracowników i w tym samym okresie firma ta dokonała zwolnienia 38 osób z przyczyn niedotyczących pracowników.

Na koniec sierpnia 2016 roku w Powiatowym Urzędzie Pracy w Pile zarejestrowanych było 236 osób zwolnionych z przyczyn niedotyczących pracowników, tj. o 76 osób (24,4%) mniej aniżeli na koniec sierpnia 2015r.

## 2. Charakterystyka populacji bezrobotnych

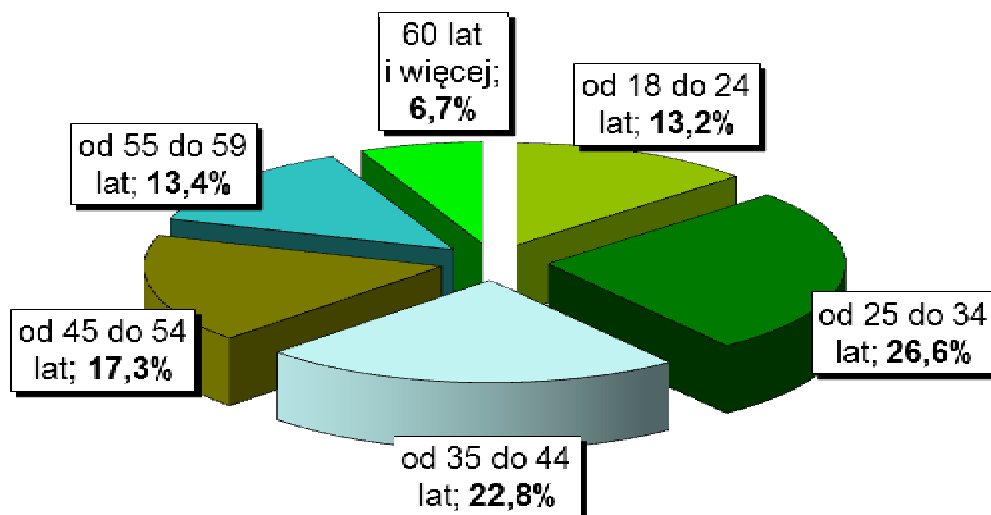
Analizując populację zarejestrowanych osób bezrobotnych pod względem czasu pozostawania bez pracy można zauważyć, że na koniec sierpnia br. najliczniejszą grupę stanowiły osoby pozostające bez pracy od 6 do 12 miesięcy – 818 osób, tj. 21,2% ogółu. Liczną była również grupa osób pozostających bez pracy od 1 do 3 miesięcy – 715 osób, tj. 18,6% oraz od 3 do 6 miesięcy – 674 osoby, tj. 17,5%. Najmniej liczną grupę stanowiły osoby pozostające bez pracy do 1 miesiąca – 445 osób, tj. 11,5% ogółu. Na wykresie 5. przedstawiono strukturę osób bezrobotnych ze względu na czas pozostawania bez pracy.



Wykres 5. Struktura osób bezrobotnych według czasu pozostawania bez pracy – stan na koniec sierpnia 2016 r.

Biorąc pod uwagę wiek osób bezrobotnych należy wskazać, że najwięcej zarejestrowanych mieściło się w przedziale wiekowym od 25 do 34 roku życia – 1.026 osób, tj. 26,6% ogółu. Liczną była również grupa osób z przedziału od 35 do 44 lat – 878 osób, tj. 22,8% ogółu. Najmniej liczne grupy wiekowe stanowiły osoby od 60 lat i więcej – 259 osób, tj. 6,7% ogółu.

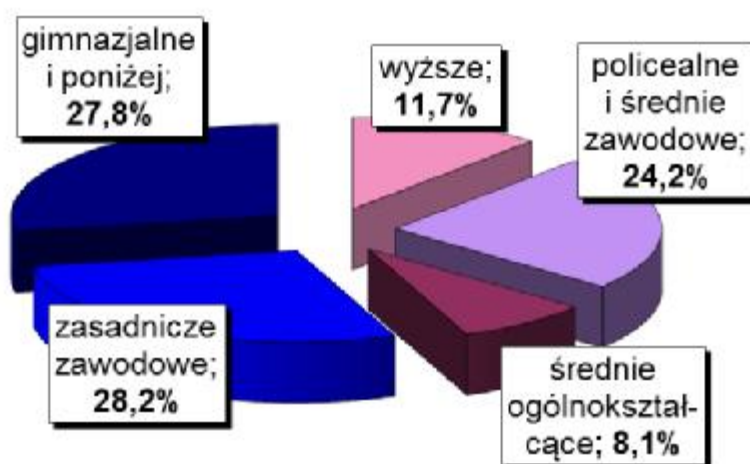
Na wykresie poniżej przedstawiono strukturę osób bezrobotnych ze względu na wiek.



Wykres 6. Struktura osób bezrobotnych według wieku – stan na koniec sierpnia 2016 r.

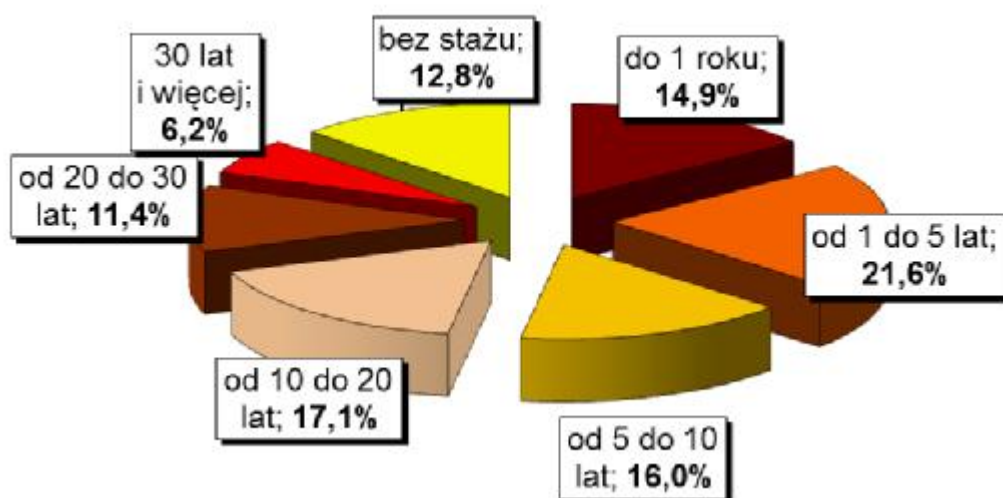
Charakteryzując osoby bezrobotne pod względem posiadanego wykształcenia należy podkreślić, że najliczniejsza była grupa osób posiadających wykształcenie zasadnicze zawodowe – 1.085 osób, tj. 28,2% ogółu. Bardzo liczna była również grupa osób z wykształceniem – gimnazjalnym i poniżej 1.073 osoby, tj. 27,8% ogółu oraz z wykształceniem na poziomie policealnym i średnim zawodowym – 934 osoby, tj. 24,2% ogółu. Wyższe wykształcenie posiadało 451 osób, tj. 11,7% ogółu, natomiast najmniej osób posiadało wykształcenie średnie ogólnokształcące – 311 osób, tj. 8,1% ogółu.

Na poniższym wykresie została przedstawiona struktura osób bezrobotnych ze względu na posiadane wykształcenie.



Wykres 7. Struktura osób bezrobotnych według wykształcenia – stan na koniec sierpnia 2016 r.

Pod względem posiadanego stażu pracy, najliczniejszą grupę stanowiły osoby ze stażem od 1 do 5 lat – 833 osoby, tj. 21,6% ogółu. Liczną była również grupa osób ze stażem od 10 do 20 lat – 658 osób, tj. 17,1% oraz od 5 do 10 lat – 618 osób, tj. 16,0% ogółu. Najmniej osób posiadało ponad 30 lat stażu pracy – 240 osób, tj. 6,2% ogółu. Na wykresie 8. przedstawiono strukturę osób bezrobotnych ze względu na staż pracy.



Wykres 8. Struktura osób bezrobotnych według stażu pracy – stan na koniec sierpnia 2016 r.

Szczegółowe dane dotyczące liczby osób bezrobotnych według czasu pozostawiania bez pracy, wieku, poziomu wykształcenia oraz stażu pracy, przedstawiono w tabeli nr 9.

### 3. Działania Urzędu na powiatowym rynku pracy.

W sierpniu 2016r. doradcy zawodowi w Powiatowym Urzędzie Pracy świadczyli 216 usług, z tego:

- 214 dla osób bezrobotnych,
- 2 dla osób niezarejestrowanych,

#### Liczba wizyt osób korzystających z usług doradców zawodowych

Lp.	Rodzaj usługi	Liczba wizyt osób:		
		bezrobotnych	poszukujących pracy	niezarejestrowanych
1.	rozmowa wstępna	14	0	0
2.	porada indywidualna	123	0	0
3.	indywidualna informacja zawodowa	3	0	2
4.	grupowa informacja zawodowa	74	0	0
5.	porada grupowa	0	0	0

W ramach grupowej informacji zawodowej przeprowadzono łącznie **10 spotkań** informacyjnych.

Zorganizowano 2 spotkania dla osób bezrobotnych do 29 roku życia dotyczących programu POWER, które miały na celu zwiększenie aktywności zawodowej osób młodych poprzez umożliwienie im nabycia nowych, praktycznych umiejętności, kwalifikacji zawodowych oraz pierwszego doświadczenia zawodowego. W szczególności zaakcentowano usługi realizowane w ramach programu POWER: bon stażowy, staż, bon szkoleniowy, prace interwencyjne, jednorazowe środki na podjęcie własnej działalności gospodarczej. Dodatkowo poinformowano o nowej formie wsparcia służącej aktywizacji osób młodych: refundacja dla pracodawcy części kosztów zatrudnienia osoby do 30 r.ż. Omówiono kryteria uczestnictwa w programie POWER oraz w w/w formach wsparcia, a także zaakcentowano korzyści wynikające z udziału programie.

Zwrócono szczególną uwagę uczestników na istotę podnoszenia kwalifikacji zawodowych i uprawnień zawodowych. W ramach powyższej inicjatywy doradca zawodowy udzielił uczestnikom spotkania informacyjnego pomocy w wyborze zawodu zgodnie z kwalifikacjami i predyspozycjami zawodowymi. Udzielono wsparcia i pomocy w zaplanowaniu rozwoju kariery zawodowej. W tym celu wykorzystano autotesty: „Kwestionariusz Zainteresowań Zawodowych”, „Zainteresowania i preferencje zawodowe” oraz inne miękkie testy badające predyspozycje osób młodych.

Po spotkaniu w/w osobom przedstawiano odpowiednie oferty aktywizacji zawodowej, zwłaszcza do odbycia stażu, który ma na celu nabycie przez bezrobotnego umiejętności praktycznych do wykonywania pracy przez wykonywanie zadań w miejscu pracy bez nawiązania stosunku pracy z pracodawcą.

W miesiącu sierpniu 2016r. przeprowadzono 1 spotkanie dla osób bezrobotnych zainteresowanych rozpoczęciem własnej działalności gospodarczej. Podczas spotkania przedstawiono i omówiono warunki ubiegania się o jednorazowe środki finansowe z PUP na uruchomienie własnej firmy.

Ponadto przeprowadzono 5 spotkań dla osób do 30 roku życia na którym omówiono podstawowe usługi PUP – pośrednictwo pracy, informację i poradnictwo zawodowe oraz organizację szkoleń zawodowych – a także instrumenty rynku pracy i instrumenty wspierające usługi rynku pracy. Zaprezentowano i omówiono nowe instrumenty adresowane do osób młodych: bon szkoleniowy, stażowy, bon na zasiedlenie oraz bon zatrudnieniowy.

Ponadto przeprowadzono 1 spotkanie dla osób bezrobotnych zainteresowanych uzyskaniem szczegółowych informacji o usługach i instrumentach rynku pracy, na którym omówiono podstawowe usługi PUP – pośrednictwo pracy, informację i poradnictwo zawodowe oraz organizację szkoleń zawodowych – a także instrumenty rynku pracy i instrumenty wspierające usługi rynku pracy.

W miesiącu sierpniu br. zorganizowane było 1 spotkanie dla bezrobotnych osób niepełnosprawnych, na którym zaprezentowano i omówiono usługi tut. Urzędu oraz instrumenty skierowane do w/w grupy, m.in.: staże, szkolenia zawodowe, dotacja na podjęcie własnej działalności gospodarczej oraz refundacja kosztów doposażenia/wyposażenia stanowiska pracy dla osoby niepełnosprawnej. Poinformowano o trwającym naborze wniosków na dofinansowanie do podjęcia własnej działalności gospodarczej. W szczególności podkreślono korzyści wynikające z udziału w w/w formach wsparcia. Udostępniono kryteria i wnioski. Zwrócono również uwagę uczestników spotkania na instytucje publiczne wspierające osoby niepełnosprawne min. Powiatowe Centrum Pomocy Rodzinie, Wydział Spraw Obywatelskich, Zarządzania Kryzysowego i Aktywizacji Osób

Niepełnosprawnych oraz Powiatowy Zespół ds. Orzekania o Niepełnosprawności. Poinformowano również o Zakładach Pracy Chronionej.

W spotkaniu udział wzięli przedstawiciele Fundacji Partycypacji Społecznej realizujący projekt pn. „Chcemy pracować! – projekt aktywizacji zawodowej osób niepełnosprawnych”. Na spotkaniu w/w poinformowali o możliwości aktywizacji osób poprzez: staże zawodowe, szkolenia z kompetencji miękkich, pomoc w planowaniu kariery i znalezieniu pracy, kompleksowe pośrednictwo prac, kursy zawodowe, zwrot kosztów dojazdu oraz wyżywienie. Przedstawiono również główny cel projektu, którym jest umożliwienie osobom niepełnosprawnym wejście na rynek pracy zgodnie z ich kompetencjami oraz predyspozycjami zdrowotnymi. Osoby zainteresowane udziałem w w/w projekcie złożyły na spotkaniu stosowne deklaracje.

Na spotkaniach udostępniano ulotki informacyjne PUP, wzory dokumentów aplikacyjnych i rozmowy kwalifikacyjnej, wykaz portali internetowych poświęconych ofertom pracy, plan szkoleń na rok 2016, kryteria i wnioski, a także aktualne oferty pracy.

W miesiącu sierpniu 2016r. nawiązano współpracę z 23 nowymi partnerami, w tym 18 z inicjatywy pośredników pracy. Pośrednicy pracy pozyskali wolne miejsca pracy na 233 stanowiska, z tego:

- od nowych partnerów na 27 stanowisk,
- od dotychczasowych partnerów na 206 stanowisk.

Partnerzy Urzędu w sierpniu 2016r. zgłosili oferty pracy na 194 stanowiska, z tego:

- nowi partnerzy na 41 stanowiska,
- dotychczasowi partnerzy na 153 stanowiska.

W miesiącu sierpniu br. pośrednicy zorganizowali 7 giełd pracy dla 6 firm oraz 3 spotkania rekrutacyjne dla 2 firm. W/w giełdy oraz spotkania rekrutacyjne umożliwiły pracodawcom kontakt z wieloma kandydatami do pracy, dobranymi przez pracownika urzędu spośród osób zarejestrowanych w urzędzie w celu pozyskania do pracy kandydatów odpowiadających wymaganiom tego pracodawcy.

  
DYREKTOR  
Powiatowego Urzędu Pracy w Pile  
Ewa Doma

**STAN I STRUKTURA BEZROBOCIA NA KONIEC SIERPNI A I W SIERPNIU 2016 R.**

Wyszczególnienie		Bezrobotni zarejestrowani		Bezrobotni, którzy podjęli pracę		Bezrobotni zarejestrowani				
		w miesiącu sprawozdawczym		w końcu mies. sprawozdawczego		ogółem		w tym z prawem do zasiłku		
		razem	kobiety	razem	kobiety	razem	kobiety	razem	kobiety	
0		1	2	3	4	5	6	7	8	
Ogółem (w. 02+04)	01	519	268	244	109	3854	2220	614	348	
z tego osoby	poprzednio pracujące	02	431	214	211	98	3361	1875	614	348
	w tym zwolnione z przyczyn dotyczących zakładu pracy	03	27	14	11	6	236	124	115	52
	dotychczas niepracujące	04	88	54	33	11	493	345	0	0
Wybrane kategorie bezrobotnych (z ogółem)										
Zamieszkali na wsi	05	198	106	83	43	1395	866	187	97	
w tym posiadający gospodarstwo rolne	06	0	0	0	0	0	0	0	0	
Osoby w okresie do 12 miesięcy od dnia ukończenia nauki	07	48	31	13	6	97	73	6	5	
Cudzoziemcy	08	0	0	0	0	6	3	1	0	
Bez kwalifikacji zawodowych	09	109	57	46	19	962	624	98	63	
Bez doświadczenia zawodowego	10	124	74	57	25	745	523	2	1	
Kobiety, które nie podjęły zatrudnienia po urodzeniu dziecka	11	0	43	0	9	0	613	0	25	
Osoby będące w szczególnej sytuacji	12	471	260	196	89	3180	1882	433	241	
z wiersza 12	do 30 roku życia	13	231	119	111	50	989	682	93	62
	w tym do 25 roku życia	14	140	73	56	23	508	340	31	17
	długotrwale bezrobotne	15	150	99	55	25	1805	1129	3	2
	powyżej 50 roku życia	16	78	31	50	17	1143	482	260	122
	korzystające ze świadczeń z pomocy społecznej	17	0	0	0	0	1	0	1	0
	posiadające co najmniej jedno dziecko do 6 roku życia	18	76	58	24	16	700	619	95	79
	posiadające co najmniej jedno dziecko niepełnosprawne do 18 roku życia	19	1	1	0	0	8	7	1	1
niepełnosprawni	20	35	17	21	8	442	209	70	32	

Tabela nr 2

## STAN I STRUKTURA BEZROBOCIA NA KONIEC SIERPNI I W SIERPNIU 2016 R.

Wyszczególnienie		Ogółem	Kobiety	Z ogółem zamieszkali na wsi		Z ogółem z prawem do zasiłku			
				razem	kobiety	razem	kobiety		
0		1	2	3	4	5	6		
Bezrobotni według stanu w końcu miesiąca		21	3992	2278	1432	888	628	361	
Bezrobotni zarejestrowani w miesiącu		22	519	268	198	106	108	66	
z tego	po raz pierwszy	23	94	52	43	24	23	14	
	po raz kolejny	24	425	216	155	82	85	52	
z wiersza 22	po pracach interwencyjnych	25	0	0	0	0	0	0	
	po robotach publicznych	26	2	0	0	0	0	0	
	po stażu	27	28	14	11	6	1	1	
	po odbyciu przygotowania zawodowego	28	0	0	0	0	0	0	
	po szkoleniu	29	2	0	1	0	1	0	
	po pracach społecznie użytecznych	30	0	0	0	0	0	0	
Osoby wyłączone z ewidencji bezrobotnych w miesiącu sprawozdawczym (w.32+49+51+53+54+56 do 65)		31	657	326	235	128			
z tego z przyczyn	podjęcia pracy w miesiącu sprawozdawczym (w. 33+36)	32	244	109	83	43			
	niesubsydiowanej	33	178	79	62	32			
	w tym	podjęcie działalności gospodarczej	34	6	0	2	0		
		pracy sezonowej	35	0	0	0	0		
	subsydiowanej (w.37+38+39+41 do 48)		36	66	30	21	11		
	z tego	prac interwencyjnych	37	6	3	3	2		
		robót publicznych	38	1	0	0	0		
		podjęcia działalności gospodarczej	39	11	4	3	1		
		w tym w ramach bonu na zasiedlenie	40	0	0	0	0		
		podjęcia pracy w ramach refundacji kosztów zatrudnienia bezrobotnego	41	17	10	4	1		
		podjęcia pracy poza miejscem zamieszkania w ramach bonu na zasiedlenie	42	3	0	1	0		
		podjęcia pracy w ramach bonu zatrudnieniowego	43	2	1	1	0		
		podjęcia pracy w ramach świadczenia aktywizacyjnego	44	0	0	0	0		
		podjęcia pracy w ramach grantu na telepracę	45	0	0	0	0		
		podjęcia pracy w ramach refundacji składek na ubezpieczenia społeczne	46	0	0	0	0		
		podjęcia pracy w ramach dofinansowania wynagrodzenia za zatrudnienie skierowanego bezrobotnego powyżej 50 roku życia	47	2	0	0	0		
		inne	48	24	12	9	7		
		rozpoczęcia szkolenia	49	1	0	1	0		
		w tym w ramach bonu szkoleniowego	50	1	0	1	0		
		rozpoczęcia stażu	51	49	44	19	16		
		w tym w ramach bonu stażowego	52	4	1	3	0		
	rozpoczęcia przygotowania zawodowego dorosłych	53	0	0	0	0			
	rozpoczęcia prac społecznie użytecznych	54	1	1	1	1			
	w tym w ramach PAI	55	0	0	0	0			
	skierowania do agencji zatrudnienia w ramach zlecania działań aktywizacyjnych	56	0	0	0	0			
	odmowy bez uzasadnionej przyczyny przyjęcia propozycji odpowiedniej pracy lub innej formy pomocy, w tym w ramach PAI	57	21	7	8	3			
	odmowy ustalenia profilu pomocy	58	0	0	0	0			
	nipotwierdzenia gotowości do pracy	59	274	116	92	43			
dobrowolnej rezygnacji ze statusu bezrobotnego	60	48	40	25	20				
podjęcia nauki	61	0	0	0	0				
osiągnięcia wieku emerytalnego	62	1	0	1	0				
nabycia praw emerytalnych lub rentowych	63	5	5	1	1				
nabycia praw do świadczenia przedemerytalnego	64	3	0	1	0				
innych	65	10	4	3	1				
Bezrobotni według stanu w końcu miesiąca sprawozdawczego (w.21+22-31)		66	3854	2220	1395	866			
w tym zarejestrowani po raz pierwszy		67	607	367	241	161			



## STAN I STRUKTURA BEZROBOCIA NA KONIEC SIERPNI I W SIERPNIU 2016 R.

Wyszczególnienie		Do 30 roku życia		w tym do 25 roku życia		Powyżej 50 roku życia		Długotrwale bezrobotni	
		razem	kobiety	razem	kobiety	razem	kobiety	razem	kobiety
0		1	2	3	4	5	6	7	8
Bezrobotni według stanu w końcu miesiąca poprzedzającego sprawozdanie	68	1021	706	509	339	1207	504	1843	1138
Bezrobotni zarejestrowani w miesiącu sprawozdawczym (w.70+71)	69	231	119	140	73	78	31	150	99
z tego									
po raz pierwszy	70	65	36	50	29	15	10	0	0
po raz kolejny	71	166	83	90	44	63	21	150	99
z wiersza 69									
po pracach interwencyjnych	72	0	0	0	0	0	0	0	0
po robotach publicznych	73	0	0	0	0	1	0	0	0
po stażu	74	23	12	17	8	3	0	4	2
po odbyciu przygotowania zawodowego dorosłych	75	0	0	0	0	0	0	0	0
po szkoleniu	76	2	0	0	0	0	0	0	0
po pracach społecznie użytecznych	77	0	0	0	0	0	0	0	0
Osoby wyłączone z ewidencji bezrobotnych w miesiącu sprawozdawczym (w.79+96+98+100+101+103 do 112)	78	257	138	133	66	142	53	188	108
z tego z przyczyn									
podjęcia pracy w mies. sprawozdawczym (w.80+83)	79	111	50	56	23	50	17	55	25
niesubsydiowanej	80	69	34	34	13	42	14	47	19
w tym									
podjęcie działalności gospodarczej	81	4	0	4	0	1	0	1	0
pracy sezonowej	82	0	0	0	0	0	0	0	0
subsydiowanej (w.84+85+86+88 do 95)	83	42	16	22	10	8	3	8	6
z tego									
prac interwencyjnych	84	4	2	2	1	0	0	0	0
robót publicznych	85	0	0	0	0	1	0	1	0
podjęcia działalności gospodarczej	86	9	3	1	0	0	0	0	0
w tym w ramach bonu na zasiedlenie	87	0	0	0	0	0	0	0	0
podjęcia pracy w ramach refundacji kosztów zatrudnienia bezrobotnego	88	2	0	0	0	5	3	7	6
z tego									
podjęcia pracy poza miejscem zamieszkania w ramach bonu na zasiedlenie	89	3	0	1	0	0	0	0	0
podjęcia pracy w ramach bonu zatrudnieniowego	90	2	1	2	1	0	0	0	0
podjęcia pracy w ramach świadczenia aktywizacyjnego	91	0	0	0	0	0	0	0	0
podjęcia pracy w ramach grantu na telepracę	92	0	0	0	0	0	0	0	0
podjęcia pracy w ramach refundacji składek na ubezpieczenia	93	0	0	0	0	0	0	0	0
podjęcia pracy w ramach dofinansowania wynagrodzenia za zatrudnienie skierowanego bezrobotnego powyżej 50 roku	94	0	0	0	0	2	0	0	0
inne	95	22	10	16	8	0	0	0	0
rozpoczęcia szkolenia	96	1	0	1	0	0	0	0	0
w tym w ramach bonu szkoleniowego	97	1	0	1	0	0	0	0	0
rozpoczęcia stażu	98	26	22	16	13	6	6	14	14
w tym w ramach bonu stażowego	99	4	1	3	1	0	0	0	0
rozpoczęcia przygotowania zawodowego dorosłych	100	0	0	0	0	0	0	0	0
rozpoczęcia prac społecznie użytecznych	101	0	0	0	0	0	0	0	0
w tym w ramach PAI	102	0	0	0	0	0	0	0	0
skierowanie do agencji zatrudnienia w ramach zlecania działań aktywizacyjnych	103	0	0	0	0	0	0	0	0
odmowy bez uzasadnionej przyczyny przyjęcia propozycji odpowiedniej pracy lub innej formy pomocy, w tym w ramach PAI	104	7	3	5	2	5	0	8	3
odmowy ustalenia profilu pomocy	105	0	0	0	0	0	0	0	0
niepotwierdzenia gotowości do pracy	106	89	44	47	21	63	19	84	48
dobrowolnej rezygnacji ze statusu bezrobotnego	107	22	18	8	7	7	6	20	16
podjęcia nauki	108	0	0	0	0	0	0	0	0
osiągnięcia wieku emerytalnego	109	0	0	0	0	1	0	1	0
nabycia praw emerytalnych lub rentowych	110	0	0	0	0	5	5	1	1
nabycia praw do świadczenia przedemerytalnego	111	0	0	0	0	3	0	0	0
innych	112	1	1	0	0	2	0	5	1
Bezrobotni, którzy w miesiącu sprawozdawczym utracili status osoby będącej w szczególnej sytuacji na rynku pracy	113	6	5	8	6	0	0	0	0
Bezrobotni według stanu w końcu miesiąca sprawozdawczego (w.68+69-78)	114	989	682	508	340	1143	482	1805	1129
w tym zarejestrowani po raz pierwszy	115	259	185	194	136	192	90	176	119

Tabela nr 4

## ROZLICZENIE "NAPŁYWU" BEZROBOTNYCH W SIERPNIU 2016 R.

WYSZCZEGÓLNIENIE		JEDNOSTKA									RAZEM	
		Piła	Białośliwie	Kaczory	Łobżenica	Miasteczko Krajńskie	Szydłowo	Ujście	Wyrzysk	Wysoka		
A) SIERPIEŃ 2016 R.												
B) NARASTAJĄCO OD POCZĄTKU ROKU												
<b>BEZROBOTNI</b>		A	248	20	25	45	16	30	29	76	30	519
<b>ZAREJESTROWANI</b>		B	2 789	207	237	422	130	351	257	643	268	5 304
Z TEGO	PO RAZ PIERWSZY	A	39	7	6	7	3	7	7	11	7	94
		B	437	40	46	53	25	64	49	113	47	874
	PO RAZ KOLEJNY	A	209	13	19	38	13	23	22	65	23	425
		B	2 352	167	191	369	105	287	208	530	221	4 430
PO PRACACH INTERWENCYJNYCH		A	0	0	0	0	0	0	0	0	0	0
		B	2	0	0	0	0	0	0	0	0	2
PO ROBOTACH PUBLICZNYCH		A	2	0	0	0	0	0	0	0	0	2
		B	11	0	4	0	0	1	0	0	1	17
PO STAŻU		A	9	0	1	4	0	2	1	9	2	28
		B	122	15	10	50	9	10	14	43	20	293
PO ODBYCIU PRZYGOTOWANIA ZAWODOWEGO		A	0	0	0	0	0	0	0	0	0	0
		B	0	0	0	0	0	0	0	0	0	0
PO SZKOLENIU		A	1	0	0	0	0	0	1	0	0	2
		B	22	9	1	3	2	4	3	12	4	60
PO PRACACH SPOŁECZNIE UŻYTECZNYCH		A	0	0	0	0	0	0	0	0	0	0
		B	0	0	0	0	0	0	0	0	0	0
POPRZEDNIO PRACUJĄCY		A	215	16	19	39	11	27	24	55	25	431
		B	2 392	177	205	352	105	297	217	545	226	4 516
W TYM ZWOLNIENI Z PRZYCZYŃ ZAKŁADU PRACY		A	12	2	2	1	2	0	0	4	4	27
		B	159	12	21	9	9	18	12	32	13	285
DOTYCHCZAS NIE PRACUJĄCY		A	33	4	6	6	5	3	5	21	5	88
		B	397	30	32	70	25	54	40	98	42	788

Tabela nr 4a

## ROZLICZENIE "NAPŁYWU" BEZROBOTNYCH W SIERPIEŃ 2016 R.

WYSZCZEGÓLNIENIE		JEDNOSTKA									RAZEM
		Piła	Białośliwie	Kaczory	Łobżenica	Miasteczko Krajńskie	Szydłowo	Ujście	Wyrzysk	Wysoka	
A) SIERPIEŃ 2016 R.											
B) NARASTAJĄCO OD POCZĄTKU ROKU											
<b>WYBRANE KATEGORIE BEZROBOTNYCH (Z OGÓŁEM)</b>											
ZAMIESZKALI NA WSI	A	0	20	25	28	16	30	17	47	15	198
	B	0	207	237	251	130	351	128	358	166	1 828
OSOBY W OKRESIE 12 M-CY OD DNIA UKOŃCZENIA NAUKI	A	21	3	4	4	4	1	1	7	3	48
	B	160	22	21	36	10	25	20	68	28	390
CUDZOZIEMCY	A	0	0	0	0	0	0	0	0	0	0
	B	3	1	0	0	0	1	0	1	0	6
BEZ KWALIFIKACJI ZAWODOWYCH	A	43	2	5	7	3	12	9	20	8	109
	B	700	39	57	84	20	113	69	148	63	1 293
BEZ DOŚWIADCZENIA ZAWODOWEGO	A	52	4	6	12	6	4	5	28	7	124
	B	642	48	49	103	33	90	57	158	64	1 244
KOBIECY, KTÓRE NIE PODJEŁY ZATRUDNIENIA PO URODZENIU DZIECKA	A	18	0	6	1	2	2	3	9	2	43
	B	211	11	19	19	10	26	17	46	17	376
<b>OSOBY W SZCZEGÓLNEJ SYTUACJI NA RYNKU PRACY (Z OGÓŁEM)</b>											
DO 30 ROKU ŻYCIA	A	100	8	14	24	8	8	14	43	12	231
	B	990	87	107	212	63	145	112	326	130	2 172
W TYM DO 25 ROKU ŻYCIA	A	58	6	7	14	4	5	7	27	12	140
	B	519	52	58	138	40	84	61	214	84	1 250
DŁUGOTRWALE BEZROBOTNI	A	63	5	6	12	5	7	11	30	11	150
	B	701	60	63	119	35	89	73	189	72	1 401
POWYŻEJ 50 ROKU ŻYCIA	A	33	3	1	9	4	6	7	11	4	78
	B	561	45	47	68	13	69	65	120	38	1 026
KORZYSTAJĄCE ZE ŚWIADCZEŃ Z POMOCY SPOŁECZNEJ	A	0	0	0	0	0	0	0	0	0	0
	B	0	0	0	0	0	0	0	0	0	0
POSIADAJĄCE CO NAJMNIEJ JEDNO DZIECKO DO 6 ROKU ŻYCIA	A	48	2	7	5	1	6	4	3	0	76
	B	409	19	39	36	11	45	36	56	26	677
POSIADAJĄCE CO NAJMNIEJ JEDNO DZIECKO NIEPEŁNOSPRAWNE DO 18 ROKU ŻYCIA	A	0	0	0	0	0	1	0	0	0	1
	B	7	0	1	0	0	2	0	0	0	10
NIEPEŁNOSPRAWNI	A	18	0	0	0	2	1	3	9	2	35
	B	255	4	13	17	10	17	17	56	12	401

Tabela nr 5

## ROZLICZENIE "ODPŁYWU" BEZROBOTNYCH W SIERPNIU 2016 ROKU

WYSZCZEGÓLNIENIE		JEDNOSTKA									RAZEM	
		Piła	Białośliwie	Kaczory	Łobżenica	Miasteczko Krajńskie	Szydłowo	Ujście	Wyrzysk	Wysoka		
A) SIERPIEŃ 2016R.												
B) NARASTAJĄCO OD POCZĄTKU ROKU												
<b>WYŁĄCZENI Z EWIDENCJI OGÓŁEM</b>		A	336	33	18	55	15	43	21	99	37	657
		B	2 911	204	280	483	121	415	289	684	290	5 677
<b>Z TEGO Z PRZYCZYŃ</b>												
	PODJĘCIA PRACY	A	128	10	4	19	6	17	10	38	12	244
		B	1 178	82	124	197	57	161	126	287	107	2 320
	NIESUBSYDIOWANEJ	A	92	10	1	14	3	10	7	36	5	178
		B	920	72	89	167	45	117	108	252	86	1 856
	W TYM	A	2	1	0	0	0	0	0	3	0	6
	PODJĘCIE DZIAŁALNOŚCI GOSPODARCZEJ	B	27	4	2	3	3	4	0	7	2	52
	PRACY SEZONOWEJ	A	0	0	0	0	0	0	0	0	0	0
		B	0	0	0	0	0	0	0	0	0	0
	SUBSYDIOWANEJ	A	36	0	3	5	3	7	3	2	7	66
		B	258	10	35	30	12	44	18	35	22	464
	PRAC	A	3	0	0	0	1	2	0	0	0	6
	INTERWENCYJNYCH	B	31	0	2	2	1	3	0	1	0	40
	ROBÓT PUBLICZNYCH	A	0	0	0	0	0	0	1	0	0	1
		B	15	0	0	6	0	1	2	3	2	29
	PODJĘCIA DZIAŁALNOŚCI GOSPODARCZEJ	A	6	0	1	1	1	0	1	0	1	11
		B	30	1	11	5	2	10	5	4	2	70
	W TYM W RAMACH BONU NA ZASIEDLENIE	A	0	0	0	0	0	0	0	0	0	0
		B	1	0	0	0	0	1	1	0	0	3
	PODJĘCIA PRACY W RAMACH REFUNDACJI KOSZTÓW ZATRUDNIENIA BEZROBOTNEGO	A	11	0	0	3	0	1	0	1	1	17
		B	60	1	5	10	0	8	3	8	3	98
	INNE	A	13	0	1	1	1	3	0	1	4	24
		B	99	6	13	7	9	17	7	18	14	190
	ROZPOCZĘCIA SZKOLENIA	A	0	0	1	0	0	0	0	0	0	1
		B	21	10	3	2	3	4	3	10	4	60
	W TYM W RAMACH BONU SZKOLENIOWEGO	A	0	0	1	0	1	0	0	0	0	2
		B	6	1	2	0	4	2	1	1	3	20
	ROZPOCZĘCIA STAŻU	A	23	3	1	5	0	2	1	11	3	49
		B	188	21	10	59	5	23	16	72	26	420
	W TYM W RAMACH BONU STAŻOWEGO	A	1	0	0	1	0	0	0	2	0	4
		B	12	1	0	6	2	3	1	13	9	43
	ROZPOCZĘCIA PRZYGOTOWANIA ZAWODOWEGO DOROSŁYCH	A	0	0	0	0	0	0	0	0	0	0
		B	1	0	0	0	0	0	0	0	0	1
	ROZPOCZĘCIE PRAC SPOŁECZNIE UŻYTECZNYCH, W TYM W RAMACH PAI	A	0	0	0	0	0	0	1	0	0	1
		B	13	10	15	17	5	29	17	1	25	132
	ODMOWA BEZ UZASADNIONEJ PRZYCZYNY PRZYJĘCIA PROPOZYCJI ODPOWIEDNIEJ PRACY LUB INNEJ FORMY POMOCY, W TYM W RAMACH PAI	A	10	4	1	2	0	1	0	3	0	21
		B	81	5	8	12	2	9	9	15	7	148
	NIEPOTWIERDZENIA GOTOWOŚCI DO PRACY	A	153	12	10	21	1	18	8	36	15	274
		B	1 223	50	97	146	30	154	105	209	102	2 116
	DOBROWOLNEJ REZYGNACJI ZE STATUSU BEZROBOTNEGO	A	15	4	0	6	6	3	1	7	6	48
		B	109	22	14	35	16	19	9	70	16	310

Tabela nr 6

## ROZLICZENIE "NAPŁYWU - ODPLYWU" BEZROBOTNYCH W SZCZEGÓLNEJ SYTUACJI NA RYNKU PRACY -DO 30 ROKU ŻYCIA - W MIESIĄCU SIERPNIU 2016R.

WYSZCZEGÓLNIENIE		JEDNOSTKA									RAZEM		
		Piła	Białośliwie	Kaczory	Łobżenica	Miasteczko Krajeńskie	Szydłowo	Ujście	Wyrzysk	Wysoka			
A) SIERPIEŃ 2016R. B) NARASTAJĄCO OD POCZĄTKU ROKU													
NAPŁYW BEZROBOTNYCH W SZCZEGÓLNEJ SYTUACJI NA RYNKU PRACY													
<b>BEZROBOTNI ZAREJESTROWANI</b>		A	100	8	14	24	8	8	14	43	12	231	
		B	990	87	107	212	63	145	112	326	130	2 172	
Z TEGO	PO RAZ PIERWSZY	A	29	4	5	6	3	4	3	7	4	65	
		B	258	27	31	37	21	49	31	71	34	559	
	PO RAZ KOLEJNY	A	71	4	9	18	5	4	11	36	8	166	
		B	732	60	76	175	42	96	81	255	96	1 613	
ODPLYW BEZROBOTNYCH W SZCZEGÓLNEJ SYTUACJI NA RYNKU PRACY													
<b>WYŁĄCZENI Z EWIDENCJI OGÓŁEM</b>		A	120	11	6	25	6	18	6	44	21	257	
		B	1 003	87	126	229	63	176	129	342	135	2 290	
Z TEGO Z PRZYCZYŃ													
Z TEGO Z PRZYCZYŃ	PODJĘCIA PRACY	A	55	3	2	11	4	8	1	18	9	111	
		B	458	36	67	95	35	76	56	129	57	1 009	
	W TYM	NIESUBSYDIOWANEJ	A	34	1	0	9	2	3	0	17	3	69
			B	312	25	39	81	25	43	47	105	38	715
		PODJĘCIE DZIAŁALNOŚCI GOSPODARCZEJ	A	2	0	0	0	0	0	0	2	0	4
			B	8	2	0	1	1	2	0	3	1	18
		PRACY SEZONOWEJ	A	0	0	0	0	0	0	0	0	0	0
			B	0	0	0	0	0	0	0	0	0	0
		SUBSYDIOWANEJ	A	21	2	2	2	2	5	1	1	6	42
			B	146	11	28	14	10	33	9	24	19	294
	Z TEGO	PRAC INTERWENCYJNYCH	A	2	0	0	0	1	1	0	0	0	4
			B	9	0	0	0	1	2	0	0	0	12
		ROBÓT PUBLICZNYCH	A	0	0	0	0	0	0	0	0	0	0
			B	0	0	0	0	0	0	0	1	1	2
		PODJĘCIE DZIAŁALNOŚCI GOSPODARCZEJ	A	2	2	1	1	1	0	1	0	1	9
			B	15	3	9	4	2	6	3	2	1	45
		W TYM W RAMACH BONU NA ZASIEDLENIE	A	0	0	0	0	0	0	0	0	0	0
			B	1	0	0	0	0	1	1	0	0	3
		PODJĘCIE PRACY W RAMACH REFUNDACJI KOSZTÓW ZATRUDNIENIA	A	1	0	0	0	0	0	0	0	1	2
			B	18	0	3	2	0	4	0	4	3	34
	INNE	A	12	0	1	1	0	3	0	1	4	22	
		B	87	6	13	8	7	17	6	17	14	175	
	ROZPOCZĘCIA SZKOLENIA	A	0	0	1	0	0	0	0	0	0	1	
		B	7	4	2	1	3	2	3	4	3	29	
	W TYM W RAMACH BONU SZKOLENIOWEGO	A	0	0	1	0	0	0	0	0	0	1	
		B	6	4	2	0	3	2	0	1	3	21	
	ROZPOCZĘCIA STAŻU	A	13	0	0	3	0	1	1	6	2	26	
B		90	11	7	43	4	14	9	47	19	244		
W TYM W RAMACH BONU STAŻOWEGO	A	1	0	0	1	0	0	0	2	0	4		
	B	12	1	0	6	2	3	1	13	9	47		
ROZPOCZĘCIA PRZYGOTOWANIA ZAWODOWEGO DOROSŁYCH	A	0	0	0	0	0	0	0	0	0	0		
	B	0	0	0	0	0	0	0	0	0	0		
ROZPOCZĘCIE PRAC SPOŁECZNIE UŻYTECZNYCH, W TYM W RAMACH PAI	A	0	0	0	0	0	0	0	0	0	0		
	B	1	1	0	1	0	1	1	1	1	7		
ODMOWA BEZ UZASADNIONEJ PRZYCZYNY PRZYJĘCIA PROPOZYCJI ODPOWIEDNIEJ PRACY LUB INNEJ	A	4	1	0	1	0	0	0	1	0	7		
	B	28	3	1	9	1	2	7	8	6	65		
NIEPOTWIERDZENIA GOTOWOŚCI DO PRACY	A	40	4	3	8	1	8	3	15	7	89		
	B	379	18	42	62	15	69	47	109	39	780		
DOBROWOLNEJ REZYGNACJI ZE STATUSU BEZROBOTNEGO	A	7	3	0	2	1	1	1	4	3	22		
	B	35	14	2	17	5	7	5	39	10	134		

Tabela nr 6a

# ROZLICZENIE "NAPŁYWU - ODPLYWU" BEZROBOTNYCH W SZCZEGÓLNEJ SYTUACJI NA RYNKU PRACY - W TYM DO 25 ROKU ŻYCIA - W MIESIĄCU SIERPNIU 2016R.

WYSZCZEGÓLNIENIE		JEDNOSTKA									RAZEM	
		Piła	Białośliwie	Kaczory	Łobżenica	Miasteczko Krajeńskie	Szydłowo	Ujście	Wyrzysk	Wysoka		
A) SIERPIEŃ 2016R.												
B) NARASTAJĄCO OD POCZĄTKU ROKU												
NAPŁYW BEZROBOTNYCH W SZCZEGÓLNEJ SYTUACJI NA RYNKU PRACY												
Z TEGO	BEZROBOTNI ZAREJESTROWANI	A	58	6	7	14	4	5	7	27	12	140
		B	519	52	58	138	40	84	61	214	84	1 250
	PO RAZ PIERWSZY	A	24	4	4	3	3	2	2	4	4	50
		B	189	22	25	29	18	31	27	59	30	430
	PO RAZ KOLEJNY	A	34	2	3	11	1	3	5	23	8	90
		B	330	30	33	109	22	53	34	155	54	820
ODPLYW BEZROBOTNYCH W SZCZEGÓLNEJ SYTUACJI NA RYNKU PRACY												
WYŁĄCZENI Z EWIDENCJI OGÓŁEM	A	57	4	5	13	4	10	0	31	9	133	
	B	525	46	69	150	42	106	65	221	84	1 308	
Z TEGO Z PRZYCZYŃ												
Z TEGO	PODJĘCIA PRACY	A	25	0	1	4	3	5	0	12	6	56
		B	216	16	37	60	21	41	29	81	40	541
Z TEGO	NIESUBSYDIOWANEJ	A	13	0	0	4	2	2	0	11	2	34
		B	140	12	22	50	14	24	27	65	26	380
Z TEGO	W TYM	PODJĘCIE DZIAŁALNOŚCI GOSPODARCZEJ	A	2	0	0	0	0	0	2	0	4
		B	5	0	0	1	0	2	0	3	1	12
Z TEGO	PRACY SEZONOWEJ	A	0	0	0	0	0	0	0	0	0	0
		B	0	0	0	0	0	0	0	0	0	0
Z TEGO	SUBSYDIOWANEJ	A	12	0	1	0	1	3	0	1	4	22
		B	76	4	15	10	7	17	2	16	14	161
Z TEGO	PRAC INTERWENCYJNYCH	A	1	0	0	0	1	0	0	0	0	2
		B	5	0	0	0	1	0	0	0	0	6
Z TEGO	ROBÓT PUBLICZNYCH	A	0	0	0	0	0	0	0	0	0	0
		B	0	0	0	0	0	0	0	0	1	1
Z TEGO	PODJĘCIE DZIAŁALNOŚCI GOSPODARCZEJ	A	0	0	0	0	0	0	0	0	1	1
		B	4	0	3	2	0	2	0	0	1	12
Z TEGO	W TYM W RAMACH BONU NA ZASIEDLENIE	A	0	0	0	0	0	0	0	0	0	0
		B	0	0	0	0	0	0	0	0	0	0
Z TEGO	PODJĘCIE PRACY W RAMACH REFUNDACJI KOSZTÓW ZATRUDNIENIA BEZROBOTNEGO	A	0	0	0	0	0	0	0	0	0	0
		B	11	0	2	2	0	3	0	3	0	21
Z TEGO	INNE	A	9	0	1	0	0	2	0	1	3	16
		B	51	3	10	6	6	10	2	13	12	113
Z TEGO	ROZPOCZĘCIA SZKOLENIA	A	0	0	1	0	0	0	0	0	0	1
		B	1	3	2	0	2	1	0	3	1	13
Z TEGO	W TYM W RAMACH BONU SZKOLENIOWEGO	A	0	0	1	0	0	0	0	0	0	1
		B	1	1	2	0	2	1	0	0	1	8
Z TEGO	ROZPOCZĘCIA STAŻU	A	9	0	0	2	0	0	0	5	0	16
		B	59	11	3	29	4	9	7	34	14	170
Z TEGO	W TYM W RAMACH BONU STAŻOWEGO	A	1	0	0	1	0	0	0	1	0	3
		B	9	1	0	6	2	3	1	9	7	38
Z TEGO	ROZPOCZĘCIA PRZYGOTOWANIA ZAWODOWEGO DOROSŁYCH	A	0	0	0	0	0	0	0	0	0	0
		B	0	0	0	0	0	0	0	0	0	0
Z TEGO	ROZPOCZĘCIE PRAC SPOŁECZNIE UŻYTECZNYCH, W TYM W RAMACH PAI	A	0	0	0	0	0	0	0	0	0	0
		B	0	1	0	1	0	0	0	0	0	2
Z TEGO	ODMOWA BEZ UZASADNIONEJ PRZYCZYNY PRZYJĘCIA PROPOZYCJI ODPOWIEDNIEJ PRACY LUB INNEJ FORMY POMOCY, W TYM W RAMACH PAI	A	2	1	0	1	0	0	0	1	0	5
		B	9	2	1	8	1	1	4	6	5	37
Z TEGO	NIEPOTWIERDZENIA GOTOWOŚCI DO PRACY	A	20	1	3	6	1	5	0	10	1	47
		B	219	5	23	43	13	49	24	70	19	465
Z TEGO	DOBROWOLNEJ REZYGNACJI ZE STATUSU BEZROBOTNEGO	A	1	2	0	0	0	0	0	3	2	8
		B	16	8	1	9	1	4	1	26	5	71

Tabela nr 6b

# ROZLICZENIE "NAPŁYWU - ODPŁYWU" BEZROBOTNYCH W SZCZEGÓLNEJ SYTUACJI NA RYNKU PRACY - POWYŻEJ 50 ROKU ŻYCIA - W MIESIĄCU SIERPNIU 2016R.

WYSZCZEGÓLNIENIE		JEDNOSTKA									RAZEM	
		Piła	Białośliwie	Kaczory	Łobżenica	Miasteczko Krajeńskie	Szydłowo	Ujście	Wyrzysk	Wysoka		
A) SIERPIEŃ 2016R.												
B) NARASTAJĄCO OD POCZĄTKU ROKU												
NAPŁYW BEZROBOTNYCH W SZCZEGÓLNEJ SYTUACJI NA RYNKU PRACY												
<b>BEZROBOTNI ZAREJESTROWANI</b>	A	33	3	1	9	4	6	7	11	4	78	
	B	561	45	47	68	13	69	65	120	38	1 026	
<b>Z TEGO</b>	PO RAZ PIERWSZY	A	3	2	0	1	0	2	2	3	2	15
		B	79	4	9	10	1	8	12	19	3	145
	PO RAZ KOLEJNY	A	30	1	1	8	4	4	5	8	2	63
		B	482	41	38	58	12	61	53	101	35	881
ODPŁYW BEZROBOTNYCH W SZCZEGÓLNEJ SYTUACJI NA RYNKU PRACY												
<b>WYŁĄCZENI Z EWIDENCJI OGÓŁEM</b>	A	73	3	3	12	5	13	8	21	4	142	
	B	644	35	61	75	15	99	52	118	50	1 149	
Z TEGO Z PRZYCZYŃ												
<b>PODJĘCIA PRACY</b>	A	27	2	1	1	0	6	5	7	1	50	
	B	216	14	19	14	2	36	21	48	14	384	
<b>W TYM</b>	<b>NIESUBSYDIOWANEJ</b>	A	23	2	1	1	0	5	3	7	0	42
		B	181	13	17	9	2	34	17	43	13	329
<b>W TYM</b>	<b>PODJĘCIE DZIAŁALNOŚCI GOSPODARCZEJ</b>	A	0	1	0	0	0	0	0	0	1	
		B	4	2	1	0	0	1	0	1	1	10
<b>W TYM</b>	<b>PRACY SEZONOWEJ</b>	A	0	0	0	0	0	0	0	0	0	
		B	0	0	0	0	0	0	0	0	0	
<b>W TYM</b>	<b>SUBSYDIOWANEJ</b>	A	4	0	0	0	0	1	2	0	1	8
		B	35	1	2	5	0	2	4	5	1	55
<b>W TYM</b>	<b>PRAC INTERWENCYJNYCH</b>	A	0	0	0	0	0	0	0	0	0	
		B	5	0	2	0	0	0	0	0	0	7
<b>W TYM</b>	<b>ROBÓT PUBLICZNYCH</b>	A	0	0	0	0	0	0	1	0	0	1
		B	4	0	0	3	0	0	2	1	0	10
<b>W TYM</b>	<b>PODJĘCIA DZIAŁALNOŚCI GOSPODARCZEJ</b>	A	0	0	0	0	0	0	0	0	0	
		B	0	0	0	0	0	0	0	0	0	
<b>W TYM</b>	<b>W RAMACH BONU NA ZASIEDLENIE</b>	A	0	0	0	0	0	0	0	0	0	
		B	0	0	0	0	0	0	0	0	0	
<b>W TYM</b>	<b>PODJĘCIA PRACY W RAMACH REFUNDACJI KOSZTÓW ZATRUDNIENIA BEZROBOTNEGO</b>	A	4	0	0	0	0	1	0	0	5	
		B	17	1	0	2	0	1	1	2	0	24
<b>W TYM</b>	<b>INNE</b>	A	0	0	0	0	0	0	0	0	0	
		B	3	0	0	0	0	0	0	1	0	4
<b>W TYM</b>	<b>ROZPOCZĘCIA SZKOLENIA</b>	A	0	0	0	0	0	0	0	0	0	
		B	3	1	0	0	0	0	0	1	1	6
<b>W TYM</b>	<b>W RAMACH BONU SZKOLENIOWEGO</b>	A	0	0	0	0	0	0	0	0	0	
		B	0	0	0	0	0	0	0	0	0	
<b>W TYM</b>	<b>ROZPOCZĘCIA STAŻU</b>	A	4	1	0	0	0	0	1	0	6	
		B	29	2	0	5	0	2	1	7	3	49
<b>W TYM</b>	<b>W RAMACH BONU STAŻOWEGO</b>	A	0	0	0	0	0	0	0	0	0	
		B	0	0	0	0	0	0	0	0	0	
<b>W TYM</b>	<b>ROZPOCZĘCIA PRZYGOTOWANIA ZAWODOWEGO DOROSŁYCH</b>	A	0	0	0	0	0	0	0	0	0	
		B	0	0	0	0	0	0	0	0	0	
<b>W TYM</b>	<b>ROZPOCZĘCIE PRAC SPOŁECZNIE UŻYTECZNYCH, W TYM W RAMACH PAI</b>	A	0	0	0	0	0	0	0	0	0	
		B	4	3	13	7	0	15	7	0	13	62
<b>W TYM</b>	<b>ODMOWA BEZ UZASADNIONEJ PRZYCZYNY PRZYJĘCIA PROPOZYCJI ODPOWIEDNIEJ PRACY LUB INNEJ FORMY POMOCY, W TYM W RAMACH PAI</b>	A	1	0	0	1	0	1	0	2	0	5
		B	9	0	4	3	0	1	1	2	0	20
<b>W TYM</b>	<b>NIEPOTWIERDZENIA GOTOWOŚCI DO PRACY</b>	A	37	0	2	7	0	4	3	8	2	63
		B	293	10	19	30	7	36	20	38	17	470
<b>W TYM</b>	<b>DOBROWOLNEJ REZYGNACJI ZE STATUSU BEZROBOTNEGO</b>	A	1	0	0	1	4	0	0	1	0	7
		B	26	3	4	7	4	2	3	11	0	60

# ROZLICZENIE "NAPŁYWU - ODPLYWU" BEZROBOTNYCH W SZCZEGÓLNEJ SYTUACJI NA RYNKU PRACY - DŁUGOTRWALE BEZROBOTNI - W MIESIĄCU SIERPNIU 2016R.

WYSZCZEGÓLNIENIE		JEDNOSTKA									RAZEM	
		Piła	Białosłowie	Kaczory	Łobżenica	Miasteczko Krajeńskie	Szydłowo	Ujście	Wyrzysk	Wysoka		
A) SIERPIEŃ 2016R. B) NARASTAJĄCO OD POZĄTKU ROKU												
NAPŁYW BEZROBOTNYCH W SZCZEGÓLNEJ SYTUACJI NA RYNKU PRACY												
BEZROBOTNI ZAREJESTROWANI	A	63	5	6	12	5	7	11	30	11	150	
	B	701	60	63	119	35	89	73	189	72	1 401	
Z TEGO	PO RAZ PIERWSZY	A	0	0	0	0	0	0	0	0	0	
		B	0	0	0	0	0	0	0	0	0	
	PO RAZ KOLEJNY	A	63	5	6	12	5	7	11	30	11	150
		B	701	60	63	119	35	89	73	189	72	1 401
ODPLYW BEZROBOTNYCH W SZCZEGÓLNEJ SYTUACJI NA RYNKU PRACY												
WYŁĄCZENI Z EWIDENCJI OGÓŁEM	A	87	13	5	19	5	13	4	33	9	188	
	B	810	69	94	129	31	121	73	222	80	1 629	
Z TEGO Z PRZYCZYŃ												
PODJĘCIA PRACY	A	26	4	0	4	0	5	3	12	1	55	
	B	257	21	26	40	7	36	21	85	15	508	
NIESUBSYDIOWANEJ	A	21	4	0	3	0	5	2	11	1	47	
	B	203	17	21	36	7	34	19	80	14	431	
W TYM	PODJĘCIE DZIAŁALNOŚCI GOSPODARCZEJ	A	0	1	0	0	0	0	0	0	1	
		B	3	2	0	0	0	1	0	2	8	
	PRACY SEZONOWEJ	A	0	0	0	0	0	0	0	0	0	
		B	0	0	0	0	0	0	0	0	0	
SUBSYDIOWANEJ	A	5	0	0	1	0	0	1	1	0	8	
	B	54	4	5	4	0	2	2	5	1	77	
PRAC INTERWENCYJNYCH	A	0	0	0	0	0	0	0	0	0	0	
	B	8	0	1	0	0	0	0	0	0	9	
ROBÓT PUBLICZNYCH	A	0	0	0	0	0	0	1	0	0	1	
	B	7	0	0	2	0	0	2	0	0	11	
PODJĘCIE DZIAŁALNOŚCI GOSPODARCZEJ	A	0	0	0	0	0	0	0	0	0	0	
	B	4	0	2	0	0	0	0	0	0	6	
W TYM W RAMACH BONU NA ZASIEDLENIE	A	0	0	0	0	0	0	0	0	0	0	
	B	0	0	0	0	0	0	0	0	0	0	
PODJĘCIE PRACY W RAMACH REFUNDACJI KOSZTÓW ZATRUDNIENIA BEZROBOTNEGO	A	5	0	0	1	0	0	0	1	0	7	
	B	14	1	1	2	0	1	0	3	0	22	
INNE	A	0	0	0	0	0	0	0	0	0	0	
	B	16	1	0	0	0	0	0	2	1	20	
ROZPOCZĘCIA SZKOLENIA	A	0	0	0	0	0	0	0	0	0	0	
	B	5	3	0	0	0	2	0	3	0	13	
W TYM W RAMACH BONU SZKOLENIOWEGO	A	0	0	0	0	0	0	0	0	0	0	
	B	0	0	0	0	0	1	0	1	0	2	
ROZPOCZĘCIA STAŻU	A	6	1	1	2	0	0	0	3	1	14	
	B	49	7	3	12	1	6	5	17	6	106	
W TYM W RAMACH BONU STAŻOWEGO	A	0	0	0	0	0	0	0	0	0	0	
	B	0	0	0	0	0	0	0	3	1	4	
ROZPOCZĘCIA PRZYGOTOWANIA ZAWODOWEGO DOROSŁYCH	A	0	0	0	0	0	0	0	0	0	0	
	B	0	0	0	0	0	0	0	0	0	0	
ROZPOCZĘCIE PRAC SPOŁECZNIE UŻYTECZNYCH, W TYM W RAMACH PAI	A	0	0	0	0	0	0	0	0	0	0	
	B	11	6	13	13	2	17	15	1	21	99	
ODMOWA BEZ UZASADNIONEJ PRZYCZYNY PRZYJĘCIA PROPOZYCJI ODPOWIEDNIEJ PRACY LUB INNEJ FORMY POMOCY, W TYM W RAMACH PAI	A	1	4	0	2	0	0	0	1	0	8	
	B	30	5	3	3	1	3	2	4	2	53	
NIEPOTWIERDZENIA GOTOWOŚCI DO PRACY	A	45	3	3	8	0	5	1	13	6	84	
	B	365	21	39	42	9	41	25	66	30	638	
DOBROWOLNEJ REZYGNACJI ZE STATUSU BEZROBOTNEGO	A	6	1	0	3	4	2	0	3	1	20	
	B	46	6	5	13	10	8	3	38	6	135	



Tabela nr 7

## WOLNE MIEJSCA PRACY I MIEJSCA AKTYWIZACJI ZAWODOWEJ

Wyszczególnienie		Zgłoszone w miesiącu sprawozdawczym				W końcu miesiąca sprawozdawczego			
		razem	z rubr. 1 dotyczące pracy			razem	w tym niewykorzystane dłużej niż 1 miesiąc		
			subsydowanej	z sektora publicznego	sezonowej				
		1	2	3	4	5	6		
<b>OGÓŁEM</b>		01	<b>499</b>	<b>128</b>	<b>57</b>	<b>285</b>	<b>444</b>	<b>108</b>	
z ogółem	zatrudnienie lub inna praca zarobkowa	02	<b>427</b>	<b>56</b>	<b>29</b>	<b>285</b>	<b>401</b>	<b>100</b>	
	miejsca aktywizacji zawodowej	03	<b>72</b>	<b>72</b>	<b>28</b>	<b>X</b>	<b>43</b>	<b>8</b>	
	z tego	staże	04	<b>71</b>	<b>71</b>	<b>27</b>	<b>X</b>	<b>43</b>	<b>8</b>
		przygotowanie zawodowe dorosłych	05	<b>0</b>	<b>0</b>	<b>0</b>	<b>X</b>	<b>0</b>	<b>0</b>
		prace społecznie użyteczne	06	<b>1</b>	<b>1</b>	<b>1</b>	<b>X</b>	<b>0</b>	<b>0</b>
	dla niepełnosprawnych	07	<b>12</b>	<b>6</b>	<b>1</b>	<b>2</b>	<b>34</b>	<b>25</b>	
	dla osób w okresie do 12 miesięcy od dnia ukończenia nauki	08	<b>7</b>	<b>7</b>	<b>5</b>	<b>0</b>	<b>0</b>	<b>0</b>	

Tabela nr 8

### ZGŁOSZENIA ZWOLNIEŃ I ZWOLNIENIA GRUPOWE, ZWOLNIENIA MONITOROWANE\*

WYSZCZEGÓLNIENIE <i>na koniec m-ca sprawozdawczego</i>		W MIESIĄCU				NA KONIEC MIESIĄCA			
		Z SEKTORA PUBLICZNEGO		Z SEKTORA PRYWATNEGO		Z SEKTORA PUBLICZNEGO		Z SEKTORA PRYWATNEGO	
		ZAKŁADY	OSOBY	ZAKŁADY	OSOBY	ZAKŁADY	OSOBY	ZAKŁADY	OSOBY
		1	2	3	4	5	6	7	8
zgłoszenia zwolnień grupowych	1	0	0	1	38	0	0	1	1
zwolnienia grupowe	2	0	0	1	38	X	X	X	X
zwolnienia monitorowane	3	0	0	0	0	X	X	X	X

\* ujmuje się wyłącznie zgłoszenia dot. zwolnień pracowników zameldowanych na terenie powiatu piłskiego

Tabela 9

## Bezrobotni według czasu pozostawania bez pracy, wieku, poziomu wykształcenia i stażu pracy

Stan w końcu: SIERPIEŃ 2016 r.

## 1. Bezrobotni ogółem

Wyszczególnienie		Liczba bezrobotnych razem	z tego według czasu pozostawania bez pracy						Liczba bezrobotnych kobiet razem	z tego według czasu pozostawania bez pracy						
			w miesiącach							w miesiącach						
			do 1	1-3	3-6	6-12	12-24	pow. 24		do 1	1-3	3-6	6-12	12-24	pow. 24	
		1	2	3	4	5	6	7	8	9	10	11	12	13	14	
Czas pozostawania bez pracy w miesiącach	do 1	01	445	445						230	230					
	1-3	02	715		715					378		378				
	3-6	03	674			674				360			360			
	6-12	04	818				818			489				489		
	12-24	05	604					604		397					397	
	pow. 24	06	598						598	366						366
Wiek	18-24	07	508	109	119	88	94	66	32	340	58	59	55	76	62	30
	25-34	08	1026	155	199	193	214	143	122	720	88	114	131	167	120	100
	35-44	09	878	78	187	169	154	136	154	520	43	102	92	93	87	103
	45-54	10	665	58	100	107	167	122	111	340	28	56	47	83	64	62
	55-59	11	518	35	84	82	126	85	106	260	11	40	34	66	52	57
	60-64 lata	12	259	10	26	35	63	52	73	40	2	7	1	4	12	14
Wykształcenie	wyższe	13	451	71	120	87	65	60	48	311	44	85	61	44	47	30
	policealne i średnie zawodowe	14	934	134	184	158	184	147	127	593	78	103	94	129	107	82
	średnie ogólnokształcące	15	311	47	56	57	62	55	34	239	29	43	44	55	40	28
	zasadnicze zawodowe	16	1085	101	192	178	264	170	180	510	40	76	71	122	103	98
	gimnazjalne i poniżej	17	1073	92	163	194	243	172	209	567	39	71	90	139	100	128
Staż pracy ogółem	do 1 roku	18	573	79	115	111	111	73	84	386	50	70	76	79	54	57
	1-5	19	833	106	161	146	171	130	119	510	48	83	78	116	103	82
	5-10	20	618	78	117	113	131	98	81	372	37	68	61	90	60	56
	10-20	21	658	64	142	119	136	100	97	335	31	71	59	70	54	50
	20-30	22	439	29	58	68	114	77	93	201	13	32	28	47	38	43
	30 i więcej	23	240	18	36	44	69	36	37	71	6	13	7	21	17	7
	bez stażu	24	493	71	86	73	86	90	87	345	45	41	51	66	71	71
Ogółem		25	<b>3854</b>	<b>445</b>	<b>715</b>	<b>674</b>	<b>818</b>	<b>604</b>	<b>598</b>	<b>2220</b>	<b>230</b>	<b>378</b>	<b>360</b>	<b>489</b>	<b>397</b>	<b>366</b>