

# **POWIATOWY URZĄD PRACY W PIŁE**

---

**BIULETYN INFORMACYJNY**

**ZA STYCZEŃ 2007**

---

**PIŁA, LUTY 2007 R.**

**Dane statystyczne zawarte w niniejszej informacji zamieszczone są na stronie internetowej:**

**<http://www.pup.pila.pl/>**

# 1. Informacje statystyczne

W końcu stycznia 2007r. w ewidencji osób bezrobotnych Powiatowego Urzędu Pracy w Pile zarejestrowane były 7.404 osoby. Liczba ta zwiększyła się w stosunku do grudnia 2006r. o 176 osób, tj. o 2,4%, natomiast w porównaniu ze styczniem 2006r. zmniejszyła się o 2.042 osoby, a więc o 21,6%.

Stopa bezrobocia w powiecie pilskim na koniec grudnia 2006r. wynosiła 13,2%. Dla województwa wielkopolskiego stopa bezrobocia wynosiła na koniec grudnia 2006r. 11,8%, natomiast dla kraju – 14,9%.

Zmniejszenie liczby bezrobotnych w styczniu 2007r. w porównaniu z grudniem 2006r. wystąpiło w 1 jednostce administracyjnej powiatu, tj. w:

1. mieście i gminie Wyrzysk (o 18 osób, tj. o 1,9%),

Wzrost liczby bezrobotnych w porównaniu z grudniem 2006r nastąpił w pozostałych 8 jednostkach administracyjnych:

1. gminie Kaczory (o 31 osób, tj. o 9,4%),
2. mieście i gminie Łobżenica (o 43 osoby, tj. o 6,3%),
3. mieście i gminie Ujście (o 16 osób, tj. o 4,0%),
4. gminie Miasteczko Krajeńskie (o 6 osób, tj. o 3,8%),
5. gminie Szydłowo (o 15 osób, tj. o 2,8%),
6. mieście Pile (o 74 osoby, tj. o 2,1%),
7. mieście i gminie Wysoka (o 7 osób, tj. o 1,3%),
8. gminie Białośliwie (o 2 osoby, tj. o 1,0%).

Poziom bezrobocia według stanu na koniec stycznia 2007r. przedstawia tabela nr 1 oraz wykres nr 1 i 2.

W populacji bezrobotnych przeważały kobiety. Ich liczba w końcu stycznia wynosiła 4.619 osób, tj. 62,4% ogółu. Najwyższy odsetek bezrobotnych kobiet odnotowany został w mieście i gminie Wysoka – 69,1% oraz w mieście i gminie Ujście (68,3%), najniższy natomiast w gminie Kaczory – 58,0% oraz w gminie Białośliwie – 58,5%.

Prawo do zasiłku dla bezrobotnych na dzień 31 stycznia 2007r posiadało 941 osób, tj. 12,7% zarejestrowanych. Wskaźnik ten zwiększył się w porównaniu z poprzednim miesiącem o 0,7%, natomiast w porównaniu do końca stycznia 2006r. był większy o 0,8 punktu procentowego.

Udział podstawowych grup bezrobotnych – w stosunku do nowo zarejestrowanych oraz do ogólnej liczby osób bezrobotnych na dzień 31.01.2007r - przedstawiał się następująco:

Wyszczególnienie	Udział do nowo zarejestrowanych w styczniu 2007 (%)	Udział do ogółu zarejestrowanych na koniec stycznia 2007 (%)
z ogólnej liczby przypada na:		
• kobiety	50,8	62,4
• poprzednio pracujących	75,4	80,3
• w tym zwol. z przyczyn dot. zakładu pr.	0,2	2,3
• z prawem do zasiłku	27,3	12,7
• zamieszkałych na wsi	32,1	38,1
• długotrwale bezrobotni	33,5	61,5
• bezrobotni do 25 roku życia	34,6	19,9
• bezrobotni powyżej 50 roku życia	12,4	18,4
• bez kwalifikacji zawodowych	26,3	29,0

Szczegółowe informacje o poszczególnych kategoriach zarejestrowanych osób podane w liczbach bezwzględnych przedstawiają tabele nr 2, 3 i 3a.

Analiza „napływu” bezrobotnych pokazuje, że w styczniu 2007r. zarejestrowało się w ewidencji PUP 1005 osób, w tym 511 kobiet (50,8%).

Z ogólnej liczby nowo zarejestrowanych – 758 osób pracowało zawodowo przed nabyciem statusu bezrobotnego (stanowili oni 75,4% nowo zarejestrowanych).

W styczniu 2007r. po raz pierwszy zarejestrowało się 189 osób, natomiast po raz kolejny 816 osób, co stanowiło odpowiednio: 18,8% i 81,2% ogółu nowo zarejestrowanych.

Mieszkańcy wsi stanowili 32,1% nowych rejestracji (323 osoby).

Kategorie bezrobotnych będących w szczególnej sytuacji na rynku pracy:

- bezrobotni do 25 roku życia (w styczniu zarejestrowało się 348 osób, tj. 34,6% nowych rejestracji) – na koniec miesiąca było w ewidencji 1.471 takich osób, tj. 19,9% ogółu bezrobotnych,
- bezrobotni długotrwale (337 osób, tj. 33,5% nowych rejestracji) – na koniec miesiąca 4.550 osób, tj. 61,5% ogółu,
- bezrobotni powyżej 50 roku życia (125 osób, tj. 12,4% nowych rejestracji) – na koniec stycznia 1.364 osoby, tj. 18,4% ogółu,

- bezrobotni bez kwalifikacji zawodowych (264 osoby, tj. 26,3% nowych rejestracji) – na koniec miesiąca było 2.146 osób, tj. 29,0% ogółu,
- bezrobotni samotnie wychowujący, co najmniej jedno dziecko w wieku do lat 7 (40 osób, tj., 4,0% nowych rejestracji) – na koniec miesiąca - 426 osób, tj. 5,8% ogółu,
- bezrobotni niepełnosprawni (43 osoby, tj. 4,3% nowo rejestrowanych) – na koniec miesiąca 188 osób, tj. 2,5% ogółu).

Napływ bezrobotnych przedstawia tabela nr 3,3a oraz 4 i 4a.

Jednocześnie w okresie analizowanego miesiąca wyłączono z ewidencji bezrobotnych PUP w Pile 829 osób, w tym 447 kobiet. Spośród ogółem wyłączonych – 409 osób (49,3%) podjęło pracę, z czego:

- pracę niesubsydiowaną – 389 osób, tj. 46,9% ogółu wyłączonych,
- pracę subsydiowaną – 20 osób, tj. 2,4% ogółu wyłączonych.

Pozostałe 420 osób ( 50,7%) wyłączono z powodu:

- nie potwierdzenia gotowości do podjęcia pracy – 304 osoby, tj. 36,7% wyłączonych,
- rezygnacji ze statusu bezrobotnego – 30 osób tj. 3,6% wyłączonych,
- rozpoczęcia stażu lub przygotowania zawodowego – 40 osób, tj. 4,8% wyłączonych,
- innych przyczyn – 46 osób, tj. 5,6% wyłączonych.

Najwięcej osób bezrobotnych wyłączono w mieście Pile – 486 osób (58,6%). W pozostałych jednostkach administracyjnych wyłączono: Wyrzysk – 109 osób, Szydłowo – 59 osób, Wysoka – 38 osób, Ujście – 37 osób, Kaczory – 35 osób, Łobżenica – 31 osób, Miasteczko Kr. – 10 osób, Białośliwie – 16 osób. Szczegółowe informacje przedstawiają tabele nr 3 i 3a „Bilans bezrobotnych” oraz nr 5 - „Rozliczenie odpływu bezrobotnych”.

Informacje dotyczące „napływu” oraz „odpływu” niektórych kategorii bezrobotnych w szczególnej sytuacji na rynku pracy przedstawiają tabele nr 6a, 6b oraz 6c.

W analizowanym okresie do Urzędu wpłynęło 258 ofert pracy, z czego 84 to oferty pracy subsydiowanej (32,6%), a 174 to oferty pracy niesubsydiowanej (67,4%).

Z sektora publicznego wpłynęło w omawianym okresie 58 ofert, dla osób w okresie 12 miesięcy od dnia ukończenia nauki - 23 oferty, natomiast dla osób niepełnosprawnych 16 ofert (tabela nr 7).

W miesiącu styczniu 2007r. aktywnymi formami przeciwdziałania bezrobociu objęto 60 osób:

- |  |          |
|--|----------|
| – pracami interwencyjnymi  | 3 osoby, |
| – stażami  | 28 osób, |
| – przygotowaniem zawodowym   | 12 osób, |
| – w ramach refundacji pracodawcy kosztów zatrudnienia bezrobotnego | 8 osób,  |
| – innymi (w tym: ze środków PFRON)                                 | 9 osób,  |

W styczniu 2007r żaden zakład pracy nie zgłosił zwolnień grupowych z przyczyn dotyczących pracodawcy. (tabela nr 8).

## 2. Charakterystyka populacji bezrobotnych

Analiza populacji zarejestrowanych bezrobotnych pod względem czasu pozostawania bez pracy wskazuje, że najliczniejszą grupę na koniec stycznia 2007 roku stanowią osoby pozostające bez pracy powyżej 24 miesięcy – 2.237 osób, tj. 30,2% ogółu. Bardzo liczne były również grupy pozostających bez pracy od 1 do 3 miesięcy – 1.131 osób oraz od 3 do 6 miesięcy – 1.079 osób, stanowiąc odpowiednio: 15,3% i 14,6%. Najmniej liczną grupę stanowiły osoby pozostające bez pracy do 1 miesiąca – 896 osób, tj. 12,1%.

W populacji bezrobotnych najliczniejszą grupę stanowią osoby w przedziale wiekowym 25 – 34 lata – 2.079 osób, tj. 28,1%, oraz z przedziału wiekowego od 45 do 54 roku życia – 1.911 osób tj. 25,8% ogółu. Najmniej liczną grupę wiekową stanowiły osoby powyżej 55 –go roku życia – 423 osoby, czyli 5,7%.

Biorąc pod uwagę poziom wykształcenia osób bezrobotnych należy zauważyć, że w ewidencji przeważały osoby posiadające wykształcenie gimnazjalne i niższe – 2.589 osób, tj. 35,0% ogółu, oraz osoby posiadające wykształcenie zasadnicze zawodowe – 2.379 osób, tj. 32,1%. Średnie wykształcenie zawodowe posiadały 1.674 osoby, tj. 22,6% ogółu, natomiast średnie ogólnokształcące – 420 osób, tj. 5,7%. Najmniej było osób bezrobotnych z wyższym wykształceniem – 342 osoby, tj. 4,6%.

Najliczniejszą grupą według kryterium posiadanego stażu pracy była grupa ze stażem pracy od 1 do 5 lat – 1.521 osób, tj. 20,5%. Bardzo liczna była również kategoria osób nie posiadająca żadnego stażu pracy – 1.455 osób, tj. 19,7%. Najmniej liczną grupę stanowiły osoby legitymujące się stażem pracy powyżej 30 lat – 162 osoby, tj. 2,2%.

Informacje na temat struktury bezrobotnych według czasu pozostawania bez pracy, wieku, poziomu wykształcenia i stażu pracy zawarte są w tabeli nr 9a, informacje dotyczące tych samych zagadnień w odniesieniu do kobiet zawarte są w tabeli 9b.

### 3. Działania Urzędu na powiatowym rynku pracy

1. Pośrednicy pracy zwizytowali w styczniu 2007r. 73 zakłady pracy.  
W wyniku wizyt pozyskano 64 oferty pracy.  
Zorganizowano i przeprowadzono spotkania rekrutacyjne pracodawców z kandydatami do zatrudnienia lub przygotowania zawodowego na stanowiskach: kierowca, kucharz, kontroler jakości, mechanik samochodowy.
2. W miesiącu styczniu 2007r. z usług doradców zawodowych skorzystało ogółem 249 osób bezrobotnych oraz 19 osób poszukujących pracy, w tym z:
  - indywidualnych porad doradczych – 36 osób bezrobotnych,
  - indywidualnych informacji zawodowych – 26 osób bezrobotnych,
  - informacji grupowej – 187 osób.

W ramach informacji grupowej odbyło się 22 spotkania z udziałem 127 osób bezrobotnych. Spośród nich 2 spotkania, w których uczestniczyło 12 osób do 25 roku życia zrealizowano według programu „Samodzielność w poszukiwaniu pierwszej pracy”, 10 spotkań informacyjno – doradczych (uczestniczyły 84 osoby) dla osób długotrwale bezrobotnych oraz 10 spotkań z osobami nowo zarejestrowanymi, w których uczestniczyło 31 osób.

Zorganizowano także 8 spotkań z kandydatami do uczestnictwa w projekcie „Aktywni po latach”. Na spotkania przybyło 60 osób.

Na spotkaniach omówiono usługi urzędu ze szczególnym uwzględnieniem form aktywizacji osób długotrwale bezrobotnych, techniki poszukiwania pracy i podstawowe zasady pisania dokumentów aplikacyjnych. Ponadto zapoznano uczestników z możliwościami uczestnictwa w programach współfinansowanych z Europejskiego Funduszu Społecznego.

3. Przedstawiciel Urzędu brał udział w posiedzeniu Powiatowej Społecznej Rady ds. osób Niepełnosprawnych oraz w badaniu przeprowadzonym w ramach projektu „Oferta edukacyjna wielkopolskich szkół wyższych a potrzeby regionalnego rynku pracy” realizowanym przez Wyższą Szkołę Nauk Humanistycznych i Dziennikarstwa w Poznaniu.
4. Przyjęto grupę młodzieży kończącej gimnazjum z Zespołu Szkół Nr 2 w Pile w celu zapoznania z organizacją Urzędu i usługami świadczonymi przez Powiatowy Urząd Pracy.

DYREKTOR  
Powiatowego Urzędu Pracy  
Ewa Dorota

Tabela nr 1

## POZIOM BEZROBOCIA WG STANU NA KONIEC MIESIĄCA STYCZNIA 2007r.

JEDNOSTKA	LICZBA BEZROBOTNYCH		WZROST (SPADEK) OGÓLNEJ LICZBY BEZROBOTNYCH W PORÓWNANIU DO ...					
			GRUDNIA 2006r.		GRUDNIA 2005r.		STYCZNIA 2006r.	
	OGÓŁEM	KOBIETY	W LICZBACH BEWZGLĘDNYC H	DYNAMIKA %	W LICZBACH BEWZGLĘDNYC H	DYNAMIKA %	W LICZBACH BEWZGLĘDNYC H	DYNAMIKA %
Miasto Piła	3 519	2 127	74	102,1%	-735	82,7%	-893	79,8%
Gmina Białośliwie	205	120	2	101,0%	-101	67,0%	-108	65,5%
Gmina Kaczory	362	210	31	109,4%	-117	75,6%	-113	76,2%
Miasto i Gmina Łobżenica	730	447	43	106,3%	-145	83,4%	-176	80,6%
Gmina Miasteczko Krajeńskie	162	106	6	103,8%	-46	77,9%	-51	76,1%
Gmina Szydłowo	558	345	15	102,8%	-130	81,1%	-158	77,9%
Miasto i Gmina Ujście	417	285	16	104,0%	-80	83,9%	-112	78,8%
Miasto i Gmina Wyrzysk	921	613	-18	98,1%	-240	79,3%	-307	75,0%
Miasto i Gmina Wysoka	530	366	7	101,3%	-116	82,0%	-124	81,0%
<b>RAZEM</b>	<b>7 404</b>	<b>4 619</b>	<b>176</b>	<b>102,4%</b>	<b>-1 710</b>	<b>81,2%</b>	<b>-2 042</b>	<b>78,4%</b>



Tabela nr 2

## STAN I STRUKTURA BEZROBOCIA NA KONIEC MIESIĄCA STYCZNIA 2007r.

WYSZCZEGÓLNIENIE		BEZROBOTNI ZAREJESTROWANI		BEZROBOTNI, KTÓRZY PODJĘLI PRACĘ		BEZROBOTNI ZAREJESTROWANI				
		W MIESIĄCU SPRAWOZDAWCZYM		W KOŃCU M-CA SPRAWOZDAWCZEGO		OGÓŁEM		W TYM Z PRAWEM DO ZASIŁKU		
		Razem	Kobiety	Razem	Kobiety	Razem	Kobiety	Razem	Kobiety	
		1	2	3	4	5	6	7	8	
Ogółem (w. 02-04)		01	1 005	511	409	218	7 404	4 619	941	488
Osoby	poprzednio pracujące	02	758	368	317	161	5 949	3 621	906	488
	w tym zwolnione z przyczyn dotyczących zakładu pracy	03	2	0	10	5	167	117	20	9
	dotychczas nie pracujące	04	247	143	92	57	1 455	998	35	
Wybrane kategorie bezrobotnych (z ogółem)										
Zamieszkali na wsi		05	323	147	143	55	2 819	1 774	292	104
w tym posiadający gospodarstwo rolne		06			1					
Osoby w okresie 12 miesięcy od dnia ukończenia nauki		07	107	74	47	33	317	217	18	12
Cudzoziemcy		08								
Osoby w szczególnej sytuacji na rynku pracy (z ogółem)										
Do 25 roku życia		09	348	185	126	66	1 471	960	171	67
Które ukończyły szkołę wyższą, do 27 roku życia		10	35	29	21	16	64	42	2	2
Długotrwale bezrobotne		11	337	202	152	88	4 550	3 084	15	4
Powyżej 50 roku życia		12	125	50	37	15	1 364	658	176	70
Bez kwalifikacji zawodowych		13	264	130	69	37	2 146	1 388	161	81
Samotnie wychowujące co najmniej jedno dziecko do 7 roku życia		14	40	37	17	17	426	412	35	33
Niepełnosprawni		15	43	22	18	10	188	113	26	16

Tabela nr 3

## BILANS BEZROBOTNYCH NA KONIEC MIESIĄCA STYCZNIA 2007r.

Wyszczególnienie			Ogółem	Kobiety	Z ogółem zamieszkalni na wsi		Z ogółem z prawem do zasiłku		
					razem	kobiety	razem	kobiety	
					1	2	3	4	5
Bezrobotni według stanu w końcu m-ca poprzedzającego sprawozdanie		16	<b>7 228</b>	<b>4 555</b>	<b>2 764</b>	<b>1 745</b>	<b>869</b>	<b>450</b>	
Bezrobotni zarejestrowani w miesiącu sprawozdawczym (w. 18+19)		17	<b>1 005</b>	<b>511</b>	<b>323</b>	<b>147</b>	<b>274</b>	<b>138</b>	
z tego	po raz pierwszy	18	<b>189</b>	<b>85</b>	<b>57</b>	<b>22</b>	<b>58</b>	<b>25</b>	
	po raz kolejny (od 1990 r.)	19	<b>816</b>	<b>426</b>	<b>266</b>	<b>125</b>	<b>216</b>	<b>113</b>	
z wiersza 10	po pracach interwencyjnych	20	<b>3</b>	<b>3</b>	<b>2</b>	<b>2</b>	<b>2</b>	<b>2</b>	
	po robotach publicznych	21	<b>30</b>	<b>20</b>	<b>20</b>	<b>12</b>			
	po stażu	22	<b>34</b>	<b>28</b>	<b>9</b>	<b>7</b>			
	po odbyciu przygotowania zawodowego w miejscu pracy	23	<b>27</b>	<b>19</b>	<b>9</b>	<b>4</b>			
	po szkoleniu	24	<b>1</b>	<b>1</b>			<b>1</b>	<b>1</b>	
po pracach społecznie użytecznych		25	<b>1</b>	<b>1</b>	<b>1</b>	<b>1</b>			
Osoby wyłączone z ewidencji bezrobotnych w m-cu sprawozdawczym (w. 26+35 do 44)		26	<b>829</b>	<b>447</b>	<b>268</b>	<b>118</b>	<b>132</b>	<b>55</b>	
z tego z przyczyn	podjęcia pracy w m-cu sprawozdawczym (w. 27+29)		27	<b>409</b>	<b>218</b>	<b>143</b>	<b>55</b>	<b>110</b>	<b>45</b>
	z tego	niesubsydiowanej	28	<b>389</b>	<b>209</b>	<b>140</b>	<b>55</b>		
		w tym pracy sezonowej	29						
		subsydiowanej (w. 30 do 34)	30	<b>20</b>	<b>9</b>	<b>3</b>			
	z tego	z tego	prac interwencyjnych	31	<b>3</b>	<b>1</b>	<b>1</b>		
			robót publicznych	32					
			podjęcia działalności gospodarczej	33					
			podjęcia pracy w ramach refundacji kosztów zatrudnienia bezrobotnego	34	<b>8</b>	<b>3</b>	<b>1</b>		
			inne	35	<b>9</b>	<b>5</b>	<b>1</b>		
	rozpoczęcia szkolenia		36						
	rozpoczęcia stażu		37	<b>28</b>	<b>23</b>	<b>5</b>	<b>4</b>		
	rozpoczęcia przygotowania zawodowego w miejscu pracy		38	<b>12</b>	<b>9</b>	<b>9</b>	<b>7</b>		
	rozpoczęcie prac społecznie użytecznych		39						
	niepotwierdzenia gotowości do pracy		40	<b>304</b>	<b>153</b>	<b>84</b>	<b>33</b>		
	dobrowolnej rezygnacji ze statusu bezrobotnego		41	<b>30</b>	<b>20</b>	<b>16</b>	<b>12</b>		
	podjęcia nauki		42						
	ukończenia 60/65 lat		43						
nabycia praw emerytalnych lub rentowych		44	<b>6</b>	<b>5</b>	<b>3</b>	<b>2</b>			
nabycia uprawnień do świadczenia orzede merytalnego		45	<b>1</b>	<b>1</b>					
innych		46	<b>39</b>	<b>18</b>	<b>8</b>	<b>5</b>			
Bezrobotni według stanu w końcu m-ca sprawozdawczego (w. 16+17-25)		47	<b>7 404</b>	<b>4 619</b>	<b>2 819</b>	<b>1 774</b>			
w tym zarejestrowani po raz pierwszy		48	<b>1 975</b>	<b>1 351</b>	<b>803</b>	<b>571</b>			

**BILANS BEZROBOTNYCH NA KONIEC MIESIĄCA STYCZNIA 2007r.**

Bilans wybranych kategorii bezrobotnych, będących w szczególnej sytuacji na rynku pracy

Wyszczególnienie		Do 25 roku życia		Powyżej 50 roku życia		Długotrwale bezrobotni			
		razem	kobiety	razem	kobiety	razem	kobiety		
		1	2	3	4	5	6		
Bezrobotni według stanu w końcu m-ca poprzedzającego sprawozdanie		49	<b>1 428</b>	<b>937</b>	<b>1 317</b>	<b>643</b>	<b>4 542</b>	<b>3 076</b>	
Bezrobotni zarejestrowani w miesiącu sprawozdawczym (w. 49+50)		50	<b>348</b>	<b>185</b>	<b>125</b>	<b>50</b>	<b>337</b>	<b>202</b>	
z tego	po raz pierwszy	51	<b>94</b>	<b>41</b>	<b>21</b>	<b>6</b>			
	po raz kolejny (od 1990 r.)	52	<b>254</b>	<b>144</b>	<b>104</b>	<b>44</b>	<b>337</b>	<b>202</b>	
z większa 10	po pracach interwencyjnych	53			<b>1</b>	<b>1</b>	<b>1</b>	<b>1</b>	
	po robotach publicznych	54	<b>3</b>	<b>2</b>	<b>8</b>	<b>5</b>	<b>29</b>	<b>20</b>	
	po stażu	55	<b>30</b>	<b>24</b>	<b>X</b>	<b>X</b>	<b>2</b>	<b>2</b>	
	po odbyciu przygotowania zawodowego w miejscu pracy	56	<b>1</b>	<b>1</b>	<b>1</b>		<b>23</b>	<b>15</b>	
	po szkoleniu	57							
	po pracach społecznie użytecznych	58					<b>1</b>	<b>1</b>	
Osoby wyłączone z ewidencji bezrobotnych w m-cu sprawozdawczym (w. 57+66 do 75)		59	<b>289</b>	<b>154</b>	<b>78</b>	<b>35</b>	<b>329</b>	<b>194</b>	
z tego z przyczyn	podjęcia pracy w m-cu sprawozdawczym (w. 58+60)	60	<b>126</b>	<b>66</b>	<b>37</b>	<b>15</b>	<b>152</b>	<b>88</b>	
	z tego	niesubsydiowanej	61	<b>123</b>	<b>64</b>	<b>34</b>	<b>14</b>	<b>145</b>	<b>86</b>
		w tym pracy sezonowej	62						
		subsydiowanej (w. 61 do 65)	63	<b>3</b>	<b>2</b>	<b>3</b>	<b>1</b>	<b>7</b>	<b>2</b>
	z tego	prac interwencyjnych	64			<b>2</b>	<b>1</b>	<b>3</b>	<b>1</b>
		robót publicznych	65						
		podjęcia działalności gospodarczej	66						
		podjęcia pracy w ramach refundacji kosztów zatrudnienia bezrobotnego	67	<b>2</b>	<b>2</b>			<b>3</b>	<b>1</b>
		inne	68	<b>1</b>		<b>1</b>		<b>1</b>	
	rozpoczęcia szkolenia	69							
	rozpoczęcia stażu	70	<b>26</b>	<b>21</b>	<b>x</b>	<b>x</b>	<b>7</b>	<b>5</b>	
	rozpoczęcia przygotowania zawodowego w miejscu pracy	71	<b>1</b>	<b>1</b>	<b>1</b>		<b>12</b>	<b>9</b>	
	rozpoczęcie prac społecznie użytecznych	72							
	niepotwierdzenia gotowości do pracy	73	<b>108</b>	<b>49</b>	<b>25</b>	<b>11</b>	<b>129</b>	<b>76</b>	
	dobrowolnej rezygnacji ze statusu bezrobotnego	74	<b>10</b>	<b>6</b>	<b>3</b>	<b>2</b>	<b>14</b>	<b>8</b>	
podjęcia nauki	75								
ukończenia 60/65 lat	76	<b>x</b>	<b>x</b>						
nabycia praw emerytalnych lub rentowych	77			<b>6</b>	<b>5</b>	<b>3</b>	<b>3</b>		
nabycia uprawnień do świadczenia orzedemerytalnego	78	<b>x</b>	<b>x</b>	<b>1</b>	<b>1</b>				
innych	79	<b>18</b>	<b>11</b>	<b>5</b>	<b>1</b>	<b>12</b>	<b>5</b>		
Bezrobotnych, którzy w miesiącu sprawozdawczym utracili status osoby będącej w szczególnej sytuacji na rynku pracy		80	<b>16</b>	<b>8</b>	<b>x</b>	<b>x</b>	<b>x</b>	<b>x</b>	
Bezrobotni według stanu w końcu m-ca sprawozdawczego (w. 47+48-56-76)		81	<b>1 471</b>	<b>960</b>	<b>1 364</b>	<b>658</b>	<b>4 550</b>	<b>3 084</b>	
w tym zarejestrowani po raz pierwszy		82	<b>548</b>	<b>369</b>	<b>406</b>	<b>237</b>	<b>1 114</b>	<b>852</b>	

ROZLICZENIE "NAPŁYWU" BEZROBOTNYCH W STYCZNIU ORAZ W 2007R.

WYSZCZEGÓLNIENIE A) MIESIĄC I 2007r. B) NARASTAJĄCO OD POCZĄTKU ROKU		JEDNOSTKA									RAZEM	
		Piła	Białośliwie	Kaczory	Łobżenica	Miasteczko	Szydłowo	Ujście	Wyrzysk	Wysoka		
<b>BEZROBOTNI ZAREJESTROWANI</b>	A	560	18	66	74	24	74	53	91	45	1 005	
	B	560	18	66	74	24	74	53	91	45	1 005	
Z TEGO	PO RAZ PIERWSZY	A	107	6	10	16	2	12	13	14	9	189
		B	107	6	10	16	2	12	13	14	9	189
	PO RAZ KOLEJNY	A	453	12	56	58	22	62	40	77	36	816
		B	453	12	56	58	22	62	40	77	36	816
PO PRACACH INTERWENCYJNYCH	A	1				1	1				3	
	B	1				1	1				3	
PO ROBOTACH PUBLICZNYCH	A		1	3	6	4	4	2	4	6	30	
	B		1	3	6	4	4	2	4	6	30	
PO STAŻU	A	25		4			4	1			34	
	B	25		4			4	1			34	
PO ODBYCIU PRZYGOTOWANIA ZAWODOWEGO	A	14			3	1			6	3	27	
	B	14			3	1			6	3	27	
PO SZKOLENIU	A	1									1	
	B	1									1	
PO PRACACH SPOŁECZNIE UŻYTECZNYCH	A						1				1	
	B						1				1	
POPRZEDNIO PRACUJĄCY	A	421	8	52	49	22	57	41	70	38	758	
	B	421	8	52	49	22	57	41	70	38	758	
W TYM ZWOLNIENI Z PRZYCZYN Z-DU	A				1				1		2	
	B				1				1		2	
DOTYCHCZAS NIE PRACUJĄCY	A	139	10	14	25	2	17	12	21	7	247	
	B	139	10	14	25	2	17	12	21	7	247	

# ROZLICZENIE "NAPŁYWU" BEZROBOTNYCH W STYCZNIU ORAZ W 2007R.

WYSZCZEGÓLNIENIE A) MIESIĄC I 2007r. B) NARASTAJĄCO OD POCZĄTKU ROKU		JEDNOSTKA									RAZEM
		Piła	Białośliwie	Kaczory	Łobżenica	Miasteczko	Szydłowo	Ujście	Wyrzysk	Wysoka	
<b>WYBRANE KATEGORIE BEZROBOTNYCH (Z OGÓŁEM)</b>											
ZAMIESZKALI NA WSI	A		18	66	42	24	74	24	53	22	323
	B		18	66	42	24	74	24	53	22	323
OSOBY W OKRESIE 12 M-CY OD DNIA UKOŃCZENIA NAUKI	A	56	5	9	13	1	10	3	7	3	107
	B	56	5	9	13	1	10	3	7	3	107
CUDZOZIEMCY	A										
	B										
<b>OSOBY W SZCZEGÓLNEJ SYTUACJI NA RYNKU PRACY (Z OGÓŁEM)</b>											
DO 25 ROKU ŻYCIA	A	182	8	23	39	3	27	19	36	11	348
	B	182	8	23	39	3	27	19	36	11	348
KTÓRE UKOŃCZYŁY SZKOŁĘ WYŻSZĄ, DO 27 ROKU ŻYCIA	A	26			4		3	1	1		35
	B	26			4		3	1	1		35
DŁUGOTRWALE BEZROBOTNI	A	165	6	19	35	9	28	12	44	19	337
	B	165	6	19	35	9	28	12	44	19	337
POWYŻEJ 50 ROKU ŻYCIA	A	74	2	6	8	1	6	6	10	12	125
	B	74	2	6	8	1	6	6	10	12	125
BEZ KWALIFIKACJI ZAWODOWYCH	A	144	5	11	26	1	26	15	25	11	264
	B	144	5	11	26	1	26	15	25	11	264
SAMOTNIE WYCHOWUJĄCE CO NAJMNIEJ JEDNO DZIECKO DO 7 ROKU ŻYCIA	A	26		3	3	1	4		1	2	40
	B	26		3	3	1	4		1	2	40
NIEPEŁNOSPRAWNI	A	24		2	4		2	3	8		43
	B	24		2	4		2	3	8		43

Tabela nr 5

## ROZLICZENIE "ODPŁYWU" BEZROBOTNYCH W STYCZNIU ORAZ W 2007R.

WYSZCZEGÓLNIENIE		JEDNOSTKA									RAZEM		
		Piła	Białośliwie	Kaczory	Łobżenica	Miasteczko	Szydłowo	Ujście	Wyrzysk	Wysoka			
A) MIESIĄC I 2007r. B) NARASTAJĄCO OD POCZĄTKU ROKU													
<b>WYŁĄCZENI Z EWIDENCJI OGÓŁEM</b>		A	486	16	35	31	18	59	37	109	38	829	
		B	486	16	35	31	18	59	37	109	38	829	
Z TEGO Z PRZYCZYŃ													
Z TEGO Z PRZYCZYŃ	Z TEGO	PODJĘCIA PRACY	A	226	15	18	22	12	30	19	48	19	409
		B	226	15	18	22	12	30	19	48	19	409	
	NIESUBSYDIOWANEJ	A	211	14	18	22	12	30	19	44	19	389	
		B	211	14	18	22	12	30	19	44	19	389	
	W TYM PRACY SEZONOWEJ	A											
		B											
	SUBSYDIOWANEJ	A	15	1						4			20
		B	15	1						4			20
	Z TEGO	PRAC INTERWENCYJNYCH	A	2							1		3
			B	2							1		3
	Z TEGO	ROBÓT PUBLICZNYCH	A										
			B										
	Z TEGO	PODJĘCIA DZIAŁALNOŚCI GOSPODARCZEJ	A										
			B										
	Z TEGO	PODJĘCIA PRACY W RAMACH REFUNDACJI KOSZTÓW ZATRUDNIENIA BEZROBOTNEGO	A	7	1								8
			B	7	1								8
	Z TEGO	INNE	A	6							3		9
			B	6							3		9
	Z TEGO	ROZPOCZĘCIA SZKOLENIA	A										
			B										
Z TEGO	ROZPOCZĘCIA STAŻU	A	23		3			2				28	
		B	23		3			2				28	
Z TEGO	ROZPOCZĘCIA PRZYGOTOWANIA ZAWODOWEGO W MIEJSCU PRACY	A	2					5	1	4		12	
		B	2					5	1	4		12	
Z TEGO	ROZPOCZĘCIE PRAC SPOŁECZNIE UŻYTECZNYCH	A											
		B											
Z TEGO	NIEPOTWIERDZENIA GOTOWOŚCI DO PRACY	A	194		12	4	6	14	11	47	16	304	
		B	194		12	4	6	14	11	47	16	304	
Z TEGO	DOBROWOLNEJ REZYGNACJI ZE STATUSU BEZROBOTNEGO	A	9		1	5		3	3	6	3	30	
		B	9		1	5		3	3	6	3	30	

Tabela nr 6a

ROZLICZENIE "NAPŁYWU - ODPŁYWU" BEZROBOTNYCH W SZCZEGÓLNEJ SYTUACJI  
NA RYNKU PRACY - DO 25 ROKU ŻYCIA - W MIESIĄCU STYCZNIU ORAZ W 2007R.

WYSZCZEGÓLNIENIE		JEDNOSTKA									RAZEM
		Piła	Białosłowie	Kaczory	Łobżenica	Miasteczko Krajeńskie	Szydłowo	Ujście	Wyrzysk	Wysoka	
A) MIESIĄC I 2007r.	B) NARASTAJĄCO OD POCZĄTKU ROKU										

NAPŁYW BEZROBOTNYCH W SZCZEGÓLNEJ SYTUACJI NA RYNKU PRACY

<b>BEZROBOTNI</b>		A	182	8	23	39	3	27	19	36	11	348
<b>ZAREJESTROWANI</b>		B	182	8	23	39	3	27	19	36	11	348
Z TEGO	PO RAZ PIERWSZY	A	51	4	5	14	1	3	7	7	2	94
		B	51	4	5	14	1	3	7	7	2	94
	PO RAZ KOLEJNY	A	131	4	18	25	2	24	12	29	9	254
		B	131	4	18	25	2	24	12	29	9	254

ODPŁYW BEZROBOTNYCH W SZCZEGÓLNEJ SYTUACJI NA RYNKU PRACY

<b>WYŁĄCZENI Z EWIDENCJI OGÓŁEM</b>		A	154	9	15	19	6	20	15	38	13	289
		B	154	9	15	19	6	20	15	38	13	289

Z TEGO Z PRZYCZYŃ

Z TEGO Z PRZYCZYŃ	PODJĘCIA PRACY	A	54	9	7	13	2	13	9	14	5	126	
		B	54	9	7	13	2	13	9	14	5	126	
	NIESUBSYDIOWANEJ	A	51	9	7	13	2	13	9	14	5	123	
		B	51	9	7	13	2	13	9	14	5	123	
	W TYM PRACY SEZONOWEJ	A											
		B											
	SUBSYDIOWANEJ	A	3										3
		B	3										3
	PRAC INTERWENCYJNYCH	A											
		B											
	ROBÓT PUBLICZNYCH	A											
		B											
	PODJĘCIA DZIAŁALNOŚCI GOSPODARCZEJ	A											
		B											
	PODJĘCIA PRACY W RAMACH REFUNDACJI KOSZTÓW ZATRUDNIENIA BEZROBOTNEGO	A	2										2
		B	2										2
	INNE	A	1										1
		B	1										1
	ROZPOCZĘCIA SZKOLENIA	A											
		B											
ROZPOCZĘCIA STAŻU	A	21		3				2				26	
	B	21		3				2				26	
ROZPOCZĘCIA PRZYGOTOWANIA ZAWODOWEGO W MIEJSCU PRACY	A									1		1	
	B									1		1	
ROZPOCZĘCIE PRAC SPOŁECZNIE UŻYTECZNYCH	A												
	B												
NIEPOTWIERDZENIA GOTOWOŚCI DO PRACY	A	60		3	4	4	3	5	23	6		108	
	B	60		3	4	4	3	5	23	6		108	
BEZROBOTNI, KTÓRZY UTRACILI STATUS OSOBY BĘDĄCEJ W SZCZEGÓLNEJ SYTUACJI NA RYNKU PRACY	A	6	1		2		2	1	4			16	
	B	6	1		2		2	1	4			16	







Tabela nr 7

## OFERTY PRACY

Wyszczególnienie		Zgłoszone w miesiącu sprawozdawczym				W końcu miesiąca sprawozdawczego		
		razem	z rubr. 1 dotyczące pracy			razem	w tym nie -wykorzystane dłużej niż 1 miesiąc	
			subsydiowanej	z sektora publicznego	sezonowej			
		1	2	3	4	5	6	
Ogółem	01	<b>258</b>	<b>84</b>	<b>58</b>	-	<b>98</b>	-	
z ogółem	staże	02	<b>42</b>	<b>9</b>	<b>17</b>	<b>x</b>	<b>17</b>	-
	miejsca przygotowania zawodowego	03	<b>19</b>	<b>4</b>	<b>9</b>	<b>x</b>	<b>10</b>	-
	prace społecznie użyteczne	04	-	-	-	<b>x</b>	-	-
	dla niepełnosprawnych	05	<b>16</b>	<b>15</b>	<b>1</b>	-	<b>6</b>	-
	dla osób w okresie do 12 miesięcy od dnia ukończenia nauki	06	<b>23</b>	<b>7</b>	<b>7</b>	-	<b>7</b>	-



## Bezrobotni wg czasu pozostawania bez pracy, wieku, poziomu wykształcenia i stażu pracy - stan w końcu miesiąca: styczeń 2007r.

### 1. Bezrobotni ogółem

Wyszczególnienie		Liczba bezrobotnych razem	z tego według czasu pozostawania bez pracy						Będących w szczególnej sytuacji na rynku pracy						
			w miesiącach						(z rubryki 1)						
			do 1	1-3	3-6	6-12	12-24	pow. 24	długotrwale bezrobotni	do 25 roku życia	pow. 50 roku życia	bez kwalifikacji zawodowych	samotnie wychowujący dziecko do 7 roku życia	niepełnosprawni	
-		1	2	3	4	5	6	7	8	9	10	11	12	13	
Czas pozostawania bez pracy w miesiącach	do 1	01	<b>896</b>	896						<b>182</b>	296	95	248	40	28
	1-3	02	<b>1 131</b>		1 131					<b>356</b>	313	128	270	59	34
	3-6	03	<b>1 079</b>			1 079				<b>374</b>	304	134	273	61	23
	6-12	04	<b>1 066</b>				1 066			<b>449</b>	218	158	307	77	22
	12-24	05	<b>995</b>					995		<b>993</b>	187	193	295	73	30
	pow. 24	06	<b>2 237</b>						2 237	<b>2 205</b>	146	657	753	116	51
Wiek	18-24	07	<b>1 464</b>	296	313	304	218	187	146	<b>593</b>	1 464		494	182	23
	25-34	08	<b>2 079</b>	294	377	323	360	241	484	<b>1 126</b>			439	204	32
	35-44	09	<b>1 527</b>	127	208	213	207	224	548	<b>1 070</b>			412	35	31
	45-54	10	<b>1 911</b>	155	197	194	244	297	824	<b>1 438</b>			632	5	80
	55-59	11	<b>379</b>	18	31	40	35	40	215	<b>300</b>			152		20
	60-64 lata	12	<b>44</b>	6	5	5	2	6	20	<b>32</b>			17		2
Wykształcenie	wyższe	13	<b>342</b>	59	87	75	54	33	34	<b>113</b>	76	37		11	5
	policealne i średnie zawodowe	14	<b>1 674</b>	220	308	271	263	228	384	<b>888</b>	452	207		94	42
	średnie ogólnokształcące	15	<b>420</b>	66	64	86	59	57	88	<b>201</b>	174	73	267	16	10
	zasadnicze zawodowe	16	<b>2 379</b>	283	345	333	316	331	771	<b>1 553</b>	374	373		141	58
	gimnazjalne i poniżej	17	<b>2 589</b>	268	327	314	374	346	960	<b>1 804</b>	388	675	1 879	164	73
Staż pracy ogółem	do 1 roku	18	<b>786</b>	111	115	111	89	78	282	<b>553</b>	179	104	270	66	15
	1-5	19	<b>1 521</b>	196	271	224	245	188	397	<b>896</b>	394	92	316	138	33
	5-10	20	<b>1 138</b>	128	170	171	168	164	337	<b>676</b>	39	112	236	48	19
	10-20	21	<b>1 450</b>	147	169	192	191	193	558	<b>1 004</b>		314	357	27	44
	20-30	22	<b>892</b>	88	115	103	126	141	319	<b>608</b>		512	214	4	45
	30 i więcej	23	<b>162</b>	22	32	25	34	21	28	<b>58</b>		150	39		5
	bez stażu	24	<b>1 455</b>	204	259	253	213	210	316	<b>764</b>	852	81	714	143	27
Ogółem	25	<b>7 404</b>	<b>896</b>	<b>1 131</b>	<b>1 079</b>	<b>1 066</b>	<b>995</b>	<b>2 237</b>	<b>4 559</b>	<b>1 464</b>	<b>1 365</b>	<b>2 146</b>	<b>426</b>	<b>188</b>	

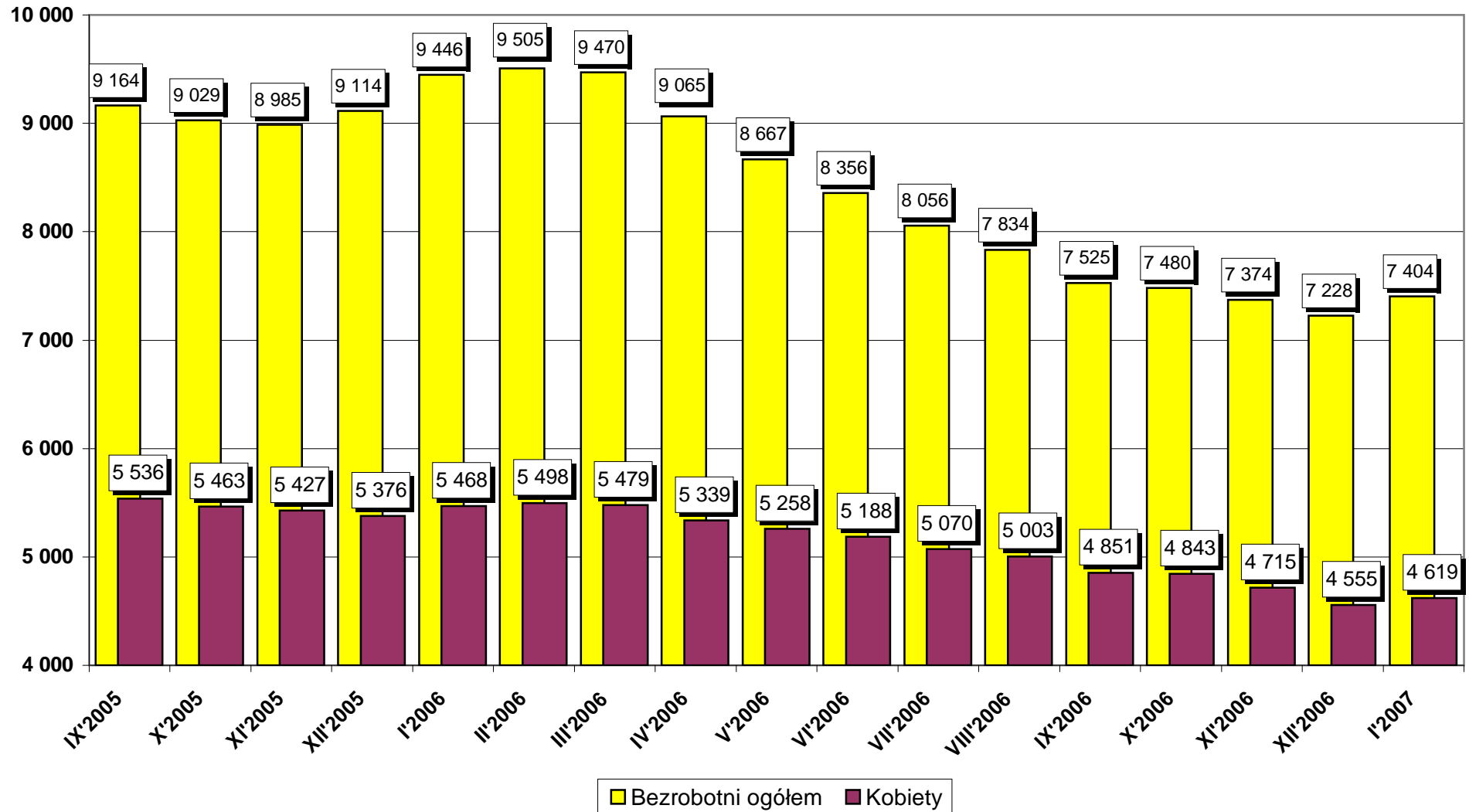
Tabela 9b

Bezrobotni wg czasu pozostawania bez pracy, wieku, poziomu wykształcenia  
i stażu pracy - stan w końcu miesiąca: styczeń 2007r.

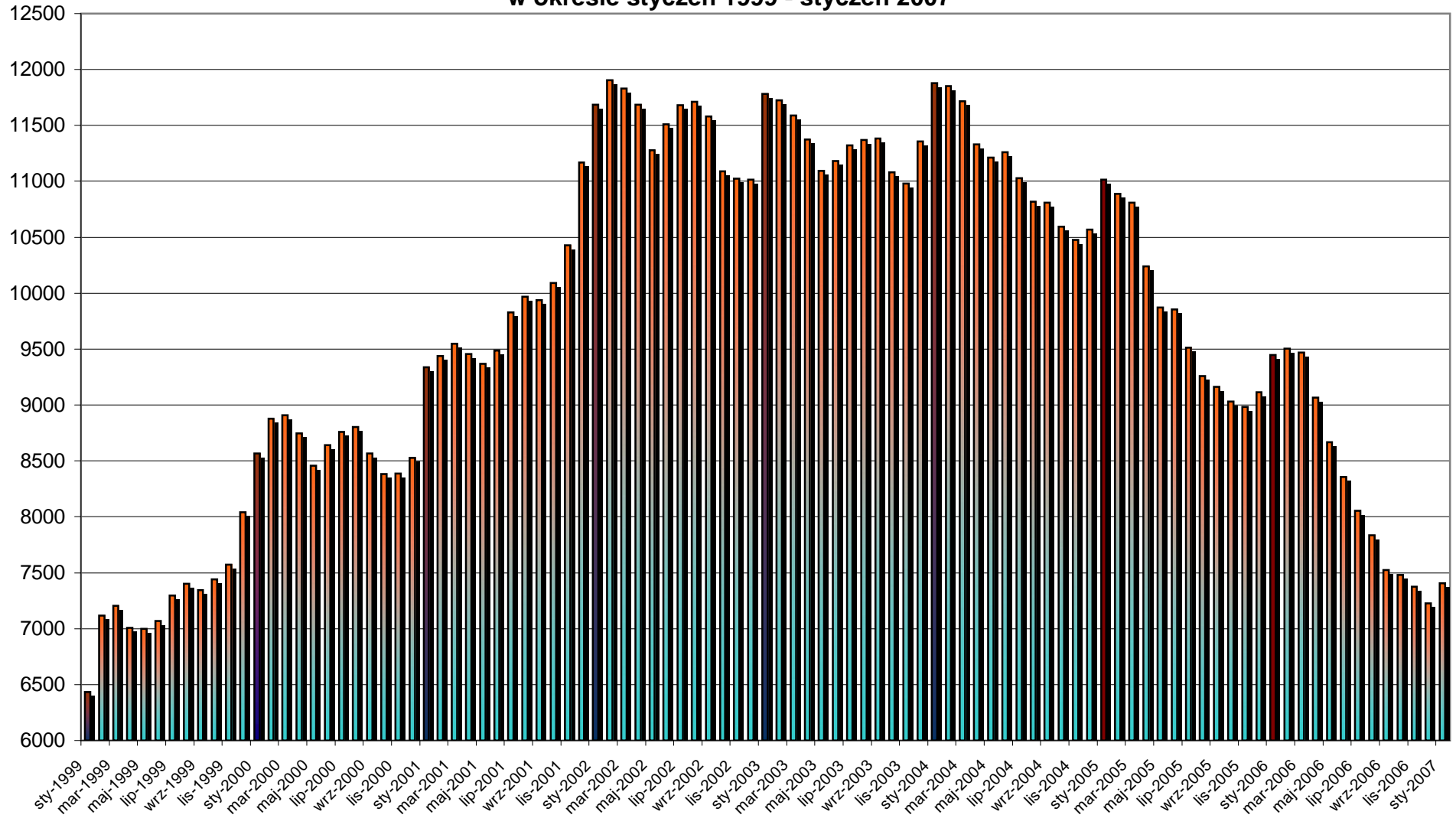
## 2. Bezrobotne kobiety

Wyszczególnienie		Liczba bezrobotnych razem	z tego według czasu pozostawania bez pracy					Będących w szczególnej sytuacji na rynku pracy							
			w miesiącach					(z rubryki 1)							
			do 1	1-3	3-6	6-12	12-24	pow. 24	długo-trwale bezrobotni	do 25 roku życia	pow. 50 roku życia	bez kwalifikacji zawodowych	samotnie wychowujący dziecko do 7 roku życia	niepełnosprawni	
-		1	2	3	4	5	6	7	8	9	10	11	12	13	
Czas pozostawania bez pracy w miesiącach	do 1	26	<b>443</b>	443						<b>106</b>	147	36	120	37	16
	1-3	27	<b>555</b>		555					<b>184</b>	166	38	147	54	21
	3-6	28	<b>638</b>			638				<b>222</b>	199	53	171	60	12
	6-12	29	<b>693</b>				693			<b>297</b>	158	68	199	75	11
	12-24	30	<b>653</b>					653		<b>652</b>	153	88	187	72	21
	pow. 24	31	<b>1 637</b>						1 637	<b>1 625</b>	126	376	564	114	32
Wiek	18-24	32	<b>949</b>	147	166	199	158	153	126	<b>469</b>	949		321	178	14
	25-34	33	<b>1 421</b>	167	203	200	255	178	418	<b>874</b>			311	197	16
	35-44	34	<b>999</b>	58	96	135	130	148	432	<b>760</b>			282	33	24
	45-54	35	<b>1 106</b>	67	85	93	143	163	555	<b>855</b>			395	4	52
	55-59	36	<b>144</b>	4	5	11	7	11	106	<b>128</b>			79		7
Wykształcenie	wyższe	37	<b>229</b>	44	56	49	40	23	17	<b>78</b>	52	15		10	3
	policealne i średnie zawodowe	38	<b>1 240</b>	134	193	200	209	185	319	<b>723</b>	318	127		93	30
	średnie ogólnokształcące	39	<b>343</b>	44	50	69	50	51	79	<b>173</b>	137	57	221	16	8
	zasadnicze zawodowe	40	<b>1 341</b>	115	128	163	186	207	542	<b>983</b>	226	125		134	36
	gimnazjalne i poniżej	41	<b>1 466</b>	106	128	157	208	187	680	<b>1 129</b>	216	335	1 167	159	36
Staż pracy ogółem	do 1 roku	42	<b>539</b>	69	71	73	64	49	213	<b>399</b>	129	45	197	64	7
	1-5	43	<b>978</b>	101	133	136	160	129	319	<b>640</b>	240	52	203	135	22
	5-10	44	<b>725</b>	53	75	101	109	116	271	<b>489</b>	17	82	161	45	9
	10-20	45	<b>918</b>	68	83	112	122	130	403	<b>665</b>		182	215	26	32
	20-30	46	<b>423</b>	37	47	44	69	65	161	<b>281</b>		215	107	3	24
	30 i więcej	47	<b>38</b>	7	7	8	9	4	3	<b>7</b>		32	12		2
	bez stażu	48	<b>998</b>	108	139	164	160	160	267	<b>605</b>	563	51	493	139	17
Ogółem	49	<b>4 619</b>	<b>443</b>	<b>555</b>	<b>638</b>	<b>693</b>	<b>653</b>	<b>1 637</b>	<b>3 086</b>	<b>949</b>	<b>659</b>	<b>1 388</b>	<b>412</b>	<b>113</b>	

**WYKRES 1. LICZBA BEZROBOTNYCH W POWIECIE PILSKIM**  
(stan na koniec miesiąca)



**Wykres 2. Bezrobotni zarejestrowani ogółem na koniec miesiąca  
w okresie styczeń 1999 - styczeń 2007**



**Wykres 3. Liczba osób bezrobotnych, liczba bezrobotnych z prawem do zasiłku, procentowy udział osób z prawem do zasiłku w ogóle bezrobotnych**

