

# **POWIATOWY URZĄD PRACY W PIŁE**

---

**BIULETYN INFORMACYJNY**

**ZA LUTY 2007**

---

**PIŁA, MARZEC 2007 R.**

**Dane statystyczne zawarte w niniejszej informacji zamieszczone są na stronie internetowej:**

**<http://www.pup.pila.pl/>**

## 1. Informacje statystyczne

W końcu lutego 2007r. w ewidencji osób bezrobotnych Powiatowego Urzędu Pracy w Pile zarejestrowanych było 7.259 osób. Liczba ta zmniejszyła się w stosunku do stycznia 2006r. o 145 osób, tj. o 2,0%, natomiast w porównaniu z lutym 2006r. zmniejszyła się o 2.246 osób, a więc o 23,6%.

Stopa bezrobocia w powiecie pilskim na koniec stycznia 2007r. wynosiła 13,4%. Dla województwa wielkopolskiego stopa bezrobocia wynosiła na koniec stycznia 2007r. 12,0%, natomiast dla kraju – 15,1%.

Zmniejszenie liczby bezrobotnych w lutym 2007r. w porównaniu ze styczniem 2007r. wystąpiło w 8 jednostkach administracyjnych powiatu, tj. w:

1. gminie Białośliwie (o 8 osób, tj. o 3,9%),
2. mieście i gminie Wyrzysk (o 28 osób, tj. o 3,0%),
3. mieście i gminie Łobżenica (o 18 osób, tj. o 2,5%),
4. gminie Miasteczko Krajeńskie (o 4 osoby, tj. o 2,5%),
5. mieście i gminie Wysoka (o 11 osób, tj. o 2,1%),
6. mieście Pile (o 67 osób, tj. o 1,9%),
7. mieście i gminie Ujście (o 8 osób, tj. o 1,9%),
8. gminie Szydłowo (o 7 osób, tj. o 1,3%).

Wzrost liczby bezrobotnych w porównaniu ze styczniem 2007r nastąpił w gminie Kaczory (o 6 osób, tj. o 1,7%).

Poziom bezrobocia według stanu na koniec lutego 2007r. przedstawia tabela nr 1 oraz wykres nr 1 i 2.

W populacji bezrobotnych przeważały kobiety. Ich liczba w końcu lutego wynosiła 4.505 osób, tj. 62,1% ogółu. Najwyższy odsetek bezrobotnych kobiet odnotowany został w mieście i gminie Wysoka – 68,6% oraz w mieście i gminie Ujście (68,0%), najniższy natomiast w gminie Kaczory – 58,4% oraz w mieście Pile – 59,8%.

Prawo do zasiłku dla bezrobotnych na dzień 28 lutego 2007r posiadały 894 osoby, tj. 12,3% zarejestrowanych. Wskaźnik ten zmniejszył się w porównaniu z poprzednim miesiącem o 0,4%, natomiast w porównaniu do końca lutego 2006r. był większy o 0,4 punktu procentowego.

Udział podstawowych grup bezrobotnych – w stosunku do nowo zarejestrowanych oraz do ogólnej liczby osób bezrobotnych na dzień 28.02.2007r - przedstawiał się następująco:

Wyszczególnienie	Udział do nowo zarejestrowanych w lutym 2007 (%)	Udział do ogółu zarejestrowanych na koniec lutego 2007 (%)
z ogólnej liczby przypada na:		
• kobiety	53,3	62,1
• poprzednio pracujących	67,9	80,1
• w tym zwol. z przyczyn dot. zakładu pr.	0,4	2,2
• z prawem do zasiłku	22,9	12,3
• zamieszkałych na wsi	32,5	38,3
• długotrwale bezrobotni	33,2	61,8
• bezrobotni do 25 roku życia	38,6	19,4
• bezrobotni powyżej 50 roku życia	12,9	19,1
• bez kwalifikacji zawodowych	27,5	29,9

Szczegółowe informacje o poszczególnych kategoriach zarejestrowanych osób podane w liczbach bezwzględnych przedstawiają tabele nr 2, 3 i 3a.

Analiza „napływu” bezrobotnych pokazuje, że w lutym 2007r. zarejestrowało się w ewidencji PUP 730 osób, w tym 389 kobiet (53,3%).

Z ogólnej liczby nowo zarejestrowanych – 496 osób pracowało zawodowo przed nabyciem statusu bezrobotnego (stanowili oni 66,1% nowo zarejestrowanych).

W lutym 2007r. po raz pierwszy zarejestrowało się 141 osób, natomiast po raz kolejny 589 osób, co stanowiło odpowiednio: 19,3% i 80,7% ogółu nowo zarejestrowanych.

Mieszkańcy wsi stanowili 32,5% nowych rejestracji (237 osób).

Kategorie bezrobotnych będących w szczególnej sytuacji na rynku pracy:

- bezrobotni do 25 roku życia (w lutym zarejestrowały się 282 osoby, tj. 38,6% nowych rejestracji) – na koniec miesiąca było w ewidencji 1.409 takich osób, tj. 19,4% ogółu bezrobotnych,
- bezrobotni długotrwale (242 osoby, tj. 33,2% nowych rejestracji) – na koniec miesiąca 4.489 osób, tj. 61,8% ogółu,
- bezrobotni powyżej 50 roku życia (94 osoby, tj. 12,9% nowych rejestracji) – na koniec lutego 1.390 osób, tj. 19,1% ogółu,

- bezrobotni bez kwalifikacji zawodowych (201 osób, tj. 27,5% nowych rejestracji) – na koniec miesiąca były 2.172 osoby, tj. 29,9% ogółu,
- bezrobotni samotnie wychowujący, co najmniej jedno dziecko w wieku do lat 7 (31 osób, tj., 4,2% nowych rejestracji) – na koniec miesiąca - 425 osób, tj. 5,9% ogółu,
- bezrobotni niepełnosprawni (31 osób, tj. 4,2% nowo rejestrowanych) – na koniec miesiąca 194 osoby, tj. 2,7% ogółu).

Napływ bezrobotnych przedstawia tabela nr 3,3a oraz 4 i 4a.

Jednocześnie w okresie analizowanego miesiąca wyłączono z ewidencji bezrobotnych PUP w Pile 875 osób, w tym 503 kobiety. Spośród ogółem wyłączonych – 399 osób (45,6%) podjęło pracę, z czego:

- pracę niesubsydiowaną – 385 osób, tj. 44,0% ogółu wyłączonych,
- pracę subsydiowaną – 14 osób, tj. 1,6% ogółu wyłączonych.

Pozostałe 476 osób ( 54,4%) wyłączono z powodu:

- nie potwierdzenia gotowości do podjęcia pracy – 308 osób, tj. 35,2% wyłączonych,
- rezygnacji ze statusu bezrobotnego – 15 osób tj. 1,7% wyłączonych,
- rozpoczęcia stażu lub przygotowania zawodowego – 86 osób, tj. 9,8% wyłączonych,
- rozpoczęcia prac społecznie – użytecznych – 23 osoby, tj. 2,6%,
- innych przyczyn – 44 osoby, tj. 5,1% wyłączonych.

Najwięcej osób bezrobotnych wyłączono w mieście Pile – 468 osób (53,5%). W pozostałych jednostkach administracyjnych wyłączono: Wyrzysk – 106 osób, Łobzenica – 72 osoby, Ujście – 50 osób, Szydłowo – 48 osób, Kaczory – 41 osób, Wysoka – 40 osób, Miasteczko Kr. – 25 osób, Białośliwie – 25 osób

Szczegółowe informacje przedstawiają tabele nr 3 i 3a „Bilans bezrobotnych” oraz nr 5 - „Rozliczenie odpływu bezrobotnych”.

Informacje dotyczące „napływu” oraz „odpływu” niektórych kategorii bezrobotnych w szczególnej sytuacji na rynku pracy przedstawiają tabele nr 6a, 6b oraz 6c.

W analizowanym okresie do Urzędu wpłynęło 420 ofert pracy, z czego 128 to oferty pracy subsydiowanej (30,5%), a 292 to oferty pracy niesubsydiowanej (69,5%).

Z sektora publicznego wpłynęły w omawianym okresie 94 oferty, dla osób w okresie 12 miesięcy od dnia ukończenia nauki - 55 ofert, natomiast dla osób niepełnosprawnych 11 ofert (tabela nr 7).

W miesiącu lutym 2007r. aktywnymi formami przeciwdziałania bezrobociu objęto 123 osoby:

– pracami interwencyjnymi	1 osobę,
– stażami	62 osoby,
– przygotowaniem zawodowym	24 osoby,
– w ramach refundacji pracodawcy kosztów zatrudnienia bezrobotnego	5 osób,
– robotami publicznymi	4 osoby,
– pracami społecznie użytecznymi	23 osoby
– innymi (w tym: ze środków PFRON)	4 osoby,

W lutym 2007r żaden zakład pracy nie zgłosił zamiaru zwolnienia grupowego pracowników. (tabela nr 8).

## **2. Charakterystyka populacji bezrobotnych**

Analiza populacji zarejestrowanych bezrobotnych pod względem czasu pozostawania bez pracy wskazuje, że najliczniejszą grupę na koniec lutego 2007 roku stanowią osoby pozostające bez pracy powyżej 24 miesięcy – 2.213 osób, tj. 30,5% ogółu. Bardzo liczne były również grupy pozostających bez pracy od 1 do 3 miesięcy – 1.203 osoby oraz od 3 do 6 miesięcy – 1.113 osób, stanowiąc odpowiednio: 16,6% i 15,3%. Najmniej liczną grupę stanowiły osoby pozostające bez pracy do 1 miesiąca – 706 osób, tj. 9,7%.

W populacji bezrobotnych najliczniejszą grupę stanowią osoby w przedziale wiekowym 25 – 34 lata – 2.040 osób, tj. 28,1%, oraz z przedziału wiekowego od 45 do 54 roku życia – 1.893 osoby tj. 26,1% ogółu. Najmniej liczną grupę wiekową stanowiły osoby powyżej 55 –go roku życia – 434 osoby, czyli 6,0%.

Biorąc pod uwagę poziom wykształcenia osób bezrobotnych należy zauważyć, że w ewidencji przeważały osoby posiadające wykształcenie gimnazjalne i niższe – 2.601 osób, tj. 35,8% ogółu, oraz osoby posiadające wykształcenie zasadnicze zawodowe – 2.330 osób, tj. 32,1%. Średnie wykształcenie zawodowe posiadały 1.602 osoby, tj. 22,1% ogółu, natomiast średnie ogólnokształcące – 415 osób, tj. 5,7%. Najmniej było osób bezrobotnych z wyższym wykształceniem – 311 osób, tj. 4,3%.

Najliczniejszą grupą według kryterium posiadanego stażu pracy była grupa ze stażem pracy od 1 do 5 lat – 1.465 osób, tj. 20,2%. Bardzo liczna była również kategoria osób nie posiadająca żadnego stażu pracy – 1.446 osób, tj. 19,9%. Najmniej liczną grupę stanowiły osoby legitymujące się stażem pracy powyżej 30 lat – 162 osoby, tj. 2,2%.

Informacje na temat struktury bezrobotnych według czasu pozostawania bez pracy, wieku, poziomu wykształcenia i stażu pracy zawarte są w tabeli nr 9a, informacje dotyczące tych samych zagadnień w odniesieniu do kobiet zawarte są w tabeli 9b.

### 3. Działania Urzędu na powiatowym rynku pracy

1. Pośrednicy pracy zwizytowali w lutym 2007r. 69 zakładów pracy. Pozyskali do współpracy 4 nowych pracodawców: W wyniku wizyt pozyskano 81 ofert pracy. Zorganizowano i przeprowadzono spotkania rekrutacyjne pracodawców z kandydatami do zatrudnienia lub przygotowania zawodowego na stanowiskach: fryzjer, kucharz, stolarz, robotnik gospodarczy, robotnik budowlany, kierowca, sprzedawca, pracownik biurowy.
2. W miesiącu lutym 2007r. z usług doradców zawodowych skorzystały ogółem 132 osoby bezrobotne, 2 osoby będące w okresie wypowiedzenia umów o pracę, oraz 1 osoba niepełnosprawna nie rejestrowana w PUP, w tym z:
  - indywidualnych porad doradczych – 22 osoby bezrobotne
  - indywidualnych informacji zawodowych – 37 osób bezrobotnych oraz 1 osoba niepełnosprawna
  - informacji grupowej - 73 osoby bezrobotne oraz 2 osoby będące w okresie wypowiedzenia

W ramach informacji grupowej odbyło się 15 spotkań z udziałem 75 osób. Spośród nich 8 spotkań przeprowadzono z osobami nowo zarejestrowanymi, w których uczestniczyło 31 osób. Zorganizowano także 5 spotkań z kandydatami do uczestnictwa w projekcie „Aktywni po latach” z udziałem 39 osób. Jedno spotkanie przeprowadzono z 3 osobami długotrwale bezrobotnymi. Ponadto zorganizowano spotkanie z osobami objętymi zwolnieniem grupowym, będącymi w trakcie wypowiedzenia umowy o pracę (uczestniczyły 2 osoby).

Warsztaty w Pilskim Klubie Pracy w ramach programu „Marketingowe podejście do rynku pracy” ukończyły 4 osoby.

3. Dyrektor PUP uczestniczył w Konferencji nt „Oferta edukacyjna wobec wymagań na rynku pracy”, na której przedstawił prezentację dotyczącą zawodów deficytowych i nadwyżkowych na rynku pracy w powiecie pilskim.



4. W dniu 26.02.2006r. odbyło się posiedzenie Powiatowej Rady Zatrudnienia, przedmiotem której było:
- wybór nowego członka Powiatowej Rady Zatrudnienia w Pile,
  - wybór Przewodniczącego i Wiceprzewodniczącego Powiatowej Rady Zatrudnienia w Pile,
  - omówienie aktualnej sytuacji na powiatowym rynku pracy oraz
  - wyrażenie opinii – poprzez podjęcie uchwał – w sprawie:
    - a/ dokonanych przesunięć środków FP na aktywne formy przeciwdziałania bezrobociu w 2006 roku dla powiatu pilskiego – na podstawie upoważnienia Powiatowej Rady Zatrudnienia z 15.11.2006r. udzielonego Dyrektorowi Powiatowego Urzędu Pracy w Pile,
    - b/ realizacji wydatków środków FP na aktywne formy przeciwdziałania bezrobociu w 2006 roku,
    - c/ dokonanych przesunięć środków FP na „pozostałe wydatki” w 2006 roku – na podstawie upoważnienia Powiatowej Rady Zatrudnienia z 15.11.2006r. udzielonego Dyrektorowi Powiatowego Urzędu Pracy w Pile,
    - d/ realizacji wydatków środków FP na „pozostałe wydatki” poniesionych w 2006 roku,
    - e/ ramowego planu szkoleń grupowych dla osób bezrobotnych na 2007 rok,
    - f/ kryteriów dotyczących:
      - przyznawania bezrobotnemu środków na podjęcie działalności gospodarczej i refundowania kosztów pomocy prawnej, konsultacji i doradztwa ze środków FP,
      - przyznawania refundacji kosztów wyposażenia i doposażenia stanowiska pracy dla skierowanego bezrobotnego ze środków FP,
      - organizacji stażu/przygotowania zawodowego,
      - przyznawania zwrotu kosztów dojazdów i zakwaterowania bezrobotnym aktywizowanym przez Powiatowy Urząd Pracy w Pile.

**DYREKTOR**  
**Powiatowego Urzędu Pracy**  
**Ewa Dorna**

Tabela nr 1

## POZIOM BEZROBOCIA WG STANU NA KONIEC MIESIĄCA LUTEGO 2007r.

JEDNOSTKA	LICZBA BEZROBOTNYCH		WZROST (SPADEK) OGÓLNEJ LICZBY BEZROBOTNYCH W PORÓWNANIU DO ...					
			STYCZNIA 2007r.		GRUDNIA 2006r.		LUTEGO 2006r.	
	OGÓŁEM	KOBIETY	W LICZBACH BEWZGLĘDNYC H	DYNAMIKA %	W LICZBACH BEWZGLĘDNYC H	DYNAMIKA %	W LICZBACH BEWZGLĘDNYC H	DYNAMIKA %
Miasto Piła	3 452	2 064	-67	98,1%	7	100,2%	-1 033	77,0%
Gmina Białośliwie	197	122	-8	96,1%	-6	97,0%	-95	67,5%
Gmina Kaczory	368	215	6	101,7%	37	111,2%	-122	75,1%
Miasto i Gmina Łobżenica	712	434	-18	97,5%	25	103,6%	-173	80,5%
Gmina Miasteczko Krajeńskie	158	104	-4	97,5%	2	101,3%	-55	74,2%
Gmina Szydłowo	551	343	-7	98,7%	8	101,5%	-174	76,0%
Miasto i Gmina Ujście	409	278	-8	98,1%	8	102,0%	-141	74,4%
Miasto i Gmina Wyrzysk	893	589	-28	97,0%	-46	95,1%	-336	72,7%
Miasto i Gmina Wysoka	519	356	-11	97,9%	-4	99,2%	-117	81,6%
<b>RAZEM</b>	<b>7 259</b>	<b>4 505</b>	<b>-145</b>	<b>98,0%</b>	<b>31</b>	<b>100,4%</b>	<b>-2 246</b>	<b>76,4%</b>

Tabela nr 2

## STAN I STRUKTURA BEZROBOCIA NA KONIEC MIESIĄCA LUTEGO 2007r.

WYSZCZEGÓLNIENIE		BEZROBOTNI ZAREJESTROWANI		BEZROBOTNI, KTÓRZY PODJĘLI PRACĘ		BEZROBOTNI ZAREJESTROWANI			
						OGÓŁEM		W TYM Z PRAWEM DO ZASIŁKU	
				W MIESIĄCU SPRAWOZDAWCZYM		W KOŃCU M-CA SPRAWOZDAWCZEGO			
				Razem	Kobiety	Razem	Kobiety	Razem	Kobiety
		1	2	3	4	5	6	7	8
Ogółem (w. 02-04)	01	730	389	399	245	7 259	4 505	894	447
Osoby	poprzednio pracujące	496	252	317	193	5 813	3 517	843	447
	w tym zwolnione z przyczyn dotyczących zakładu pracy	3	2	7	4	161	114	13	6
	dotychczas nie pracujące	234	137	82	52	1 446	988	51	
Wybrane kategorie bezrobotnych (z ogółem)									
Zamieszkali na wsi	05	237	129	117	76	2 778	1 758	283	102
w tym posiadający gospodarstwo rolne	06								
Osoby w okresie 12 miesięcy od dnia ukończenia nauki	07	95	66	61	41	272	189	17	12
Cudzoziemcy	08								
Osoby w szczególnej sytuacji na rynku pracy (z ogółem)									
Do 25 roku życia	09	282	158	136	82	1 409	908	171	61
Które ukończyły szkołę wyższą, do 27 roku życia	10	27	19	26	17	46	28	2	2
Długotrwale bezrobotne	11	242	157	118	84	4 489	3 034	10	1
Powyżej 50 roku życia	12	94	37	25	9	1 390	666	177	66
Bez kwalifikacji zawodowych	13	201	117	58	33	2 172	1 408	167	82
Samotnie wychowujące co najmniej jedno dziecko do 7 roku życia	14	31	29	9	8	425	413	31	29
Niepełnosprawni	15	31	14	8	5	194	115	22	14

# BILANS BEZROBOTNYCH NA KONIEC MIESIĄCA LUTEGO 2007r.

Wyszczególnienie			Ogółem	Kobiety	Z ogółem zamieszkali na wsi		Z ogółem z prawem do zasięgu		
					razem	kobiety	razem	kobiety	
					1	2	3	4	5
Bezrobotni według stanu w końcu m-ca poprzedzającego sprawozdanie		16	<b>7 404</b>	<b>4 619</b>	<b>2 819</b>	<b>1 774</b>	<b>941</b>	<b>488</b>	
Bezrobotni zarejestrowani w miesiącu sprawozdawczym (w. 18+19)		17	<b>730</b>	<b>389</b>	<b>237</b>	<b>129</b>	<b>167</b>	<b>77</b>	
z tego	po raz pierwszy	18	<b>141</b>	<b>74</b>	<b>42</b>	<b>24</b>	<b>39</b>	<b>22</b>	
	po raz kolejny (od 1990 r.)	19	<b>589</b>	<b>315</b>	<b>195</b>	<b>105</b>	<b>128</b>	<b>55</b>	
z wiersza 10	po pracach interwencyjnych	20							
	po robotach publicznych	21	<b>2</b>	<b>2</b>	<b>2</b>	<b>2</b>			
	po stażu	22	<b>34</b>	<b>26</b>	<b>8</b>	<b>6</b>	<b>2</b>	<b>1</b>	
	po odbyciu przygotowania zawodowego w miejscu pracy	23	<b>19</b>	<b>16</b>	<b>6</b>	<b>5</b>			
	po szkoleniu	24	<b>1</b>	<b>1</b>	<b>1</b>	<b>1</b>			
	po pracach społecznie użytecznych	25							
Osoby wyłączone z ewidencji bezrobotnych w m-cu sprawozdawczym (w. 26+35 do 44)		26	<b>875</b>	<b>503</b>	<b>278</b>	<b>145</b>	<b>130</b>	<b>73</b>	
podjęcia pracy w m-cu sprawozdawczym (w. 27+29)		27	<b>399</b>	<b>245</b>	<b>117</b>	<b>76</b>	<b>110</b>	<b>62</b>	
z tego z przyczyn	z tego	niesubsydiowanej	28	<b>385</b>	<b>236</b>	<b>114</b>	<b>74</b>		
		w tym pracy sezonowej	29						
		subsydiowanej (w. 30 do 34)	30	<b>14</b>	<b>9</b>	<b>3</b>	<b>2</b>		
	z tego	prac interwencyjnych	31	<b>1</b>	<b>1</b>	<b>1</b>	<b>1</b>		
		robót publicznych	32	<b>4</b>	<b>3</b>	<b>1</b>	<b>1</b>		
		podjęcia działalności gospodarczej	33						
		podjęcia pracy w ramach refundacji kosztów zatrudnienia bezrobotnego	34	<b>5</b>	<b>2</b>	<b>1</b>			
		inne	35	<b>4</b>	<b>3</b>				
		rozpoczęcia szkolenia	36						
		rozpoczęcia stażu	37	<b>62</b>	<b>47</b>	<b>18</b>	<b>14</b>		
	rozpoczęcia przygotowania zawodowego w miejscu pracy	38	<b>24</b>	<b>20</b>	<b>10</b>	<b>9</b>			
	rozpoczęcie prac społecznie użytecznych	39	<b>23</b>	<b>12</b>	<b>23</b>	<b>12</b>			
	niepotwierdzenia gotowości do pracy	40	<b>308</b>	<b>141</b>	<b>97</b>	<b>29</b>			
	dobrowolnej rezygnacji ze statusu bezrobotnego	41	<b>15</b>	<b>11</b>	<b>5</b>	<b>2</b>			
	podjęcia nauki	42							
	ukończenia 60/65 lat	43							
	nabycia praw emerytalnych lub rentowych	44	<b>8</b>	<b>6</b>	<b>1</b>				
	nabycia uprawnień do świadczenia orzedemerytalnego	45	<b>1</b>	<b>1</b>					
	innych	46	<b>35</b>	<b>20</b>	<b>7</b>	<b>3</b>			
Bezrobotni według stanu w końcu m-ca sprawozdawczego (w. 16+17-25)		47	<b>7 259</b>	<b>4 505</b>	<b>2 778</b>	<b>1 758</b>			
w tym zarejestrowani po raz pierwszy		48	<b>1 918</b>	<b>1 318</b>	<b>778</b>	<b>557</b>			

**BILANS BEZROBOTNYCH NA KONIEC MIESIĄCA LUTEGO 2007r.**

Bilans wybranych kategorii bezrobotnych, będących w szczególnej sytuacji na rynku pracy

Wyszczególnienie		Do 25 roku życia		Powyżej 50 roku życia		Długotrwale bezrobotni			
		razem	kobiety	razem	kobiety	razem	kobiety		
		1	2	3	4	5	6		
Bezrobotni według stanu w końcu m-ca poprzedzającego sprawozdanie		49	<b>1 471</b>	<b>960</b>	<b>1 364</b>	<b>658</b>	<b>4 550</b>	<b>3 084</b>	
Bezrobotni zarejestrowani w miesiącu sprawozdawczym (w. 49+50)		50	<b>282</b>	<b>158</b>	<b>94</b>	<b>37</b>	<b>242</b>	<b>157</b>	
z tego	po raz pierwszy	51	<b>83</b>	<b>41</b>	<b>7</b>	<b>2</b>			
	po raz kolejny (od 1990 r.)	52	<b>199</b>	<b>117</b>	<b>87</b>	<b>35</b>	<b>242</b>	<b>157</b>	
z większa 10	po pracach interwencyjnych	53							
	po robotach publicznych	54					<b>2</b>	<b>2</b>	
	po stażu	55	<b>29</b>	<b>21</b>	<b>X</b>	<b>X</b>	<b>2</b>	<b>2</b>	
	po odbyciu przygotowania zawodowego w miejscu pracy	56	<b>3</b>	<b>3</b>	<b>1</b>	<b>1</b>	<b>15</b>	<b>13</b>	
	po szkoleniu	57	<b>1</b>	<b>1</b>					
	po pracach społecznie użytecznych	58							
Osoby wyłączone z ewidencji bezrobotnych w m-cu sprawozdawczym (w. 57+66 do 75)		59	<b>328</b>	<b>200</b>	<b>68</b>	<b>29</b>	<b>303</b>	<b>207</b>	
z tego z przyczyn	podjęcia pracy w m-cu sprawozdawczym (w. 58+60)	60	<b>136</b>	<b>82</b>	<b>25</b>	<b>9</b>	<b>118</b>	<b>84</b>	
	niesubsydiowanej	61	<b>133</b>	<b>81</b>	<b>24</b>	<b>9</b>	<b>111</b>	<b>79</b>	
		w tym pracy sezonowej	62						
	subsydiowanej (w. 61 do 65)	63	<b>3</b>	<b>1</b>	<b>1</b>		<b>7</b>	<b>5</b>	
	z tego	prac interwencyjnych	64	<b>1</b>	<b>1</b>				
		robót publicznych	65			<b>1</b>		<b>4</b>	<b>3</b>
	z tego	podjęcia działalności gospodarczej	66						
		podjęcia pracy w ramach refundacji kosztów zatrudnienia bezrobotnego	67	<b>1</b>				<b>3</b>	<b>2</b>
		inne	68	<b>1</b>					
		rozpoczęcia szkolenia	69						
		rozpoczęcia stażu	70	<b>56</b>	<b>42</b>	<b>x</b>	<b>x</b>	<b>6</b>	<b>5</b>
		rozpoczęcia przygotowania zawodowego w miejscu pracy	71	<b>3</b>	<b>3</b>	<b>3</b>	<b>1</b>	<b>20</b>	<b>18</b>
		rozpoczęcie prac społecznie użytecznych	72	<b>4</b>	<b>1</b>	<b>4</b>		<b>21</b>	<b>12</b>
	niepotwierdzenia gotowości do pracy	73	<b>111</b>	<b>59</b>	<b>24</b>	<b>12</b>	<b>109</b>	<b>69</b>	
	dobrowolnej rezygnacji ze statusu bezrobotnego	74	<b>7</b>	<b>5</b>	<b>3</b>	<b>2</b>	<b>8</b>	<b>6</b>	
	podjęcia nauki	75							
	ukończenia 60/65 lat	76	<b>x</b>	<b>x</b>					
	nabycia praw emerytalnych lub rentowych	77			<b>5</b>	<b>4</b>	<b>2</b>	<b>2</b>	
	nabycia uprawnień do świadczenia orzedemerytalnego	78	<b>x</b>	<b>x</b>	<b>1</b>	<b>1</b>			
	innych	79	<b>11</b>	<b>8</b>	<b>3</b>		<b>19</b>	<b>11</b>	
Bezrobotnych, którzy w miesiącu sprawozdawczym utracili status osoby będącej w szczególnej sytuacji na rynku pracy		80	<b>16</b>	<b>10</b>	<b>x</b>	<b>x</b>	<b>x</b>	<b>x</b>	
Bezrobotni według stanu w końcu m-ca sprawozdawczego (w. 47+48-56-76)		81	<b>1 409</b>	<b>908</b>	<b>1 390</b>	<b>666</b>	<b>4 489</b>	<b>3 034</b>	
w tym zarejestrowani po raz pierwszy		82	<b>523</b>	<b>352</b>	<b>405</b>	<b>238</b>	<b>1 093</b>	<b>838</b>	

Tabela nr 4

## ROZLICZENIE "NAPŁYWU" BEZROBOTNYCH W LUTYM ORAZ W 2007R.

WYSZCZEGÓLNIENIE A) MIESIĄC II 2007r. B) NARASTAJĄCO OD POCZĄTKU ROKU		JEDNOSTKA									RAZEM	
		Piła	Białośliwie	Kaczory	Łobżenica	Miasteczko	Szydłowo	Ujście	Wyrzysk	Wysoka		
<b>BEZROBOTNI ZAREJESTROWANI</b>	A	401	17	47	54	21	41	42	78	29	730	
	B	961	35	113	128	45	115	95	169	74	1 735	
Z TEGO	PO RAZ PIERWSZY	A	88	2	15	8	2	3	6	10	7	141
		B	195	8	25	24	4	15	19	24	16	330
	PO RAZ KOLEJNY	A	313	15	32	46	19	38	36	68	22	589
		B	766	27	88	104	41	100	76	145	58	1 405
PO PRACACH INTERWENCYJNYCH	A											
	B	1				1	1				3	
PO ROBOTACH PUBLICZNYCH	A			1		1					2	
	B		1	4	6	5	4	2	4	6	32	
PO STAŻU	A	23		4			2	4	1		34	
	B	48		8			6	5	1		68	
PO ODBYCIU PRZYGOTOWANIA ZAWODOWEGO	A	8			3		3	1	2	2	19	
	B	22			6	1	3	1	8	5	46	
PO SZKOLENIU	A							1			1	
	B	1						1			2	
PO PRACACH SPOŁECZNIE UŻYTECZNYCH	A											
	B						1				1	
POPRZEDNIO PRACUJĄCY	A	276	10	29	37	15	26	28	53	22	496	
	B	697	18	81	86	37	83	69	123	60	1 254	
W TYM ZWOLNIENI Z PRZYCZYN Z-DU	A								2	1	3	
	B				1				3	1	5	
DOTYCHCZAS NIE PRACUJĄCY	A	125	7	18	17	6	15	14	25	7	234	
	B	264	17	32	42	8	32	26	46	14	481	

Tabela nr 4a

## ROZLICZENIE "NAPŁYWU" BEZROBOTNYCH W LUTYM ORAZ W 2007R.

WYSZCZEGÓLNIENIE A) MIESIĄC II 2007r. B) NARASTAJĄCO OD POCZĄTKU ROKU		JEDNOSTKA									RAZEM
		Piła	Białośliwie	Kaczory	Łobżenica	Miasteczko	Szydłowo	Ujście	Wyrzysk	Wysoka	
<b>WYBRANE KATEGORIE BEZROBOTNYCH (Z OGÓŁEM)</b>											
ZAMIESZKALI NA WSI	A		17	47	28	21	41	21	43	19	237
	B		35	113	70	45	115	45	96	41	560
OSOBY W OKRESIE 12 M-CY OD DNIA UKOŃCZENIA NAUKI	A	44	2	10	7	6	2	5	15	4	95
	B	100	7	19	20	7	12	8	22	7	202
CUDZOZIEMCY	A										
	B										
<b>OSOBY W SZCZEGÓLNEJ SYTUACJI NA RYNKU PRACY (Z OGÓŁEM)</b>											
DO 25 ROKU ŻYCIA	A	126	6	25	23	9	21	19	41	12	282
	B	308	14	48	62	12	48	38	77	23	630
KTÓRE UKOŃCZYŁY SZKOŁĘ WYŻSZĄ, DO 27 ROKU ŻYCIA	A	15		1	2	2		1	6		27
	B	41		1	6	2	3	2	7		62
DŁUGOTRWALE BEZROBOTNI	A	128	7	14	27	8	13	12	17	16	242
	B	293	13	33	62	17	41	24	61	35	579
POWYŻEJ 50 ROKU ŻYCIA	A	58	4	2	7	2	6	5	6	4	94
	B	132	6	8	15	3	12	11	16	16	219
BEZ KWALIFIKACJI ZAWODOWYCH	A	123	4	11	12	1	11	11	22	6	201
	B	267	9	22	38	2	37	26	47	17	465
SAMOTNIE WYCHOWUJĄCE CO NAJMNIJ JEDNO DZIECKO DO 7 ROKU ŻYCIA	A	20	1	3	1	1	2		2	1	31
	B	46	1	6	4	2	6		3	3	71
NIEPEŁNOSPRAWNI	A	17				1	3	1	7	2	31
	B	41		2	4	1	5	4	15	2	74

Tabela nr 5

## ROZLICZENIE "ODPŁYWU" BEZROBOTNYCH W LUTYM ORAZ W 2007R.

WYSZCZEGÓLNIENIE A) MIESIĄC II 2007r. B) NARASTAJĄCO OD POCZĄTKU ROKU		JEDNOSTKA									RAZEM	
		Piła	Białośliwie	Kaczory	Łobżenica	Miasteczko	Szydłowo	Ujście	Wyrzysk	Wysoka		
<b>WYŁĄCZENI Z EWIDENCJI OGÓŁEM</b>		A	468	25	41	72	25	48	50	106	40	875
		B	954	41	76	103	43	107	87	215	78	1 704
Z TEGO Z PRZYCZYŃ												
Z TEGO Z PRZYCZYŃ	PODJĘCIA PRACY	A	215	5	12	34	7	17	24	67	18	399
		B	441	20	30	56	19	47	43	115	37	808
	NIESUBSYDIOWANEJ	A	210	5	12	29	7	17	23	65	17	385
		B	421	19	30	51	19	47	42	109	36	774
	W TYM PRACY SEZONOWEJ	A										
		B										
	SUBSYDIOWANEJ	A	5			5			1	2	1	14
		B	20	1		5			1	6	1	34
	PRAC INTERWENCYJNYCH	A									1	1
		B	2							1	1	4
	ROBÓT PUBLICZNYCH	A				3			1			4
		B				3			1			4
	PODJĘCIA DZIAŁALNOŚCI GOSPODARCZEJ	A										
		B										
	PODJĘCIA PRACY W RAMACH REFUNDACJI KOSZTÓW ZATRUDNIENIA BEZROBOTNEGO	A	2			2				1		5
		B	9	1		2				1		13
	INNE	A	3							1		4
		B	9							4		13
	ROZPOCZĘCIA SZKOLENIA	A										
		B										
ROZPOCZĘCIA STAŻU	A	35		5	4	1	5	5	6	1	62	
	B	58		8	4	1	7	5	6	1	90	
ROZPOCZĘCIA PRZYGOTOWANIA ZAWODOWEGO W MIEJSCU PRACY	A	10	1	1	4		4	3	1		24	
	B	12	1	1	4		9	4	5		36	
ROZPOCZĘCIE PRAC SPOŁECZNIE UŻYTECZNYCH	A		3	6		14					23	
	B		3	6		14					23	
NIEPOTWIERDZENIA GOTOWOŚCI DO PRACY	A	172	14	16	25	2	21	16	23	19	308	
	B	366	14	28	29	8	35	27	70	35	612	
DOBROWOLNEJ REZYGNACJI ZE STATUSU BEZROBOTNEGO	A	5	2		3				3	2	15	
	B	14	2	1	8		3	3	9	5	45	



Tabela nr 6a

**ROZLICZENIE "NAPŁYWU - ODPŁYWU" BEZROBOTNYCH W SZCZEGÓLNEJ SYTUACJI  
NA RYNKU PRACY - DO 25 ROKU ŻYCIA - W MIESIĄCU LUTYM ORAZ W 2007R.**

WYSZCZEGÓLNIENIE	JEDNOSTKA										RAZEM
	Piła	Białosłiwie	Kaczory	Łobżenica	Miasteczko Krajeńskie	Szydłowo	Ujście	Wyrzysk	Wysoka		

**NAPŁYW BEZROBOTNYCH W SZCZEGÓLNEJ SYTUACJI NA RYNKU PRACY**

BEZROBOTNI		A	126	6	25	23	9	21	19	41	12	282
ZAREJESTROWANI		B	308	14	48	62	12	48	38	77	23	630
Z TEGO	PO RAZ PIERWSZY	A	48	2	9	7		2	2	6	7	83
		B	99	6	14	21	1	5	9	13	9	177
	PO RAZ KOLEJNY	A	78	4	16	16	9	19	17	35	5	199
		B	209	8	34	41	11	43	29	64	14	453

**ODPŁYW BEZROBOTNYCH W SZCZEGÓLNEJ SYTUACJI NA RYNKU PRACY**

WYŁĄCZENI Z EWIDENCJI OGÓŁEM		A	144	14	17	40	12	21	19	44	17	328
		B	298	23	32	59	18	41	34	82	30	617

**Z TEGO Z PRZYCZYŃ**

Z TEGO Z PRZYCZYŃ		A	59	2	6	15	6	9	6	25	8	136	
PODJĘCIA PRACY		B	113	11	13	28	8	22	15	39	13	262	
Z TEGO	NIESUBSYDIOWANEJ	A	57	2	6	15	6	9	6	25	7	133	
		B	108	11	13	28	8	22	15	39	12	256	
	W TYM PRACY SEZONOWEJ		A										
			B										
	SUBSYDIOWANEJ		A	2								1	3
			B	5								1	6
	PRAC INTERWENCYJNYCH	A										1	1
		B										1	1
	ROBÓT PUBLICZNYCH		A										
			B										
	PODJĘCIA DZIAŁALNOŚCI GOSPODARCZEJ		A										
			B										
	PODJĘCIA PRACY W RAMACH REFUNDACJI KOSZTÓW ZATRUDNIENIA BEZROBOTNEGO		A	1									1
			B	3									3
INNE		A	1									1	
		B	2									2	
ROZPOCZĘCIA SZKOLENIA		A											
		B											
ROZPOCZĘCIA STAŻU		A	29		5	4	1	5	5	6	1	56	
		B	50		8	4	1	7	5	6	1	82	
ROZPOCZĘCIA PRZYGOTOWANIA ZAWODOWEGO W MIEJSCU PRACY		A				2				1		3	
		B				2				2		4	
ROZPOCZĘCIE PRAC SPOŁECZNIE UŻYTECZNYCH		A					4					4	
		B					4					4	
NIEPOTWIERDZENIA GOTOWOŚCI DO PRACY		A	46	11	5	16	1	7	8	9	8	111	
		B	106	11	8	20	5	10	13	32	14	219	
BEZROBOTNI, KTÓRZY UTRACILI STATUS OSOBY BĘDĄCEJ W SZCZEGÓLNEJ SYTUACJI NA RYNKU PRACY		A	7		1	1	1		1	3	2	16	
		B	13	1	1	3	1	2	2	7	2	32	





Tabela nr 7

## OFERTY PRACY

Wyszczególnienie		Zgłoszone w miesiącu sprawozdawczym				W końcu miesiąca sprawozdawczego		
		razem	z rubr. 1 dotyczące pracy			razem	w tym nie -wykorzystane dłużej niż 1 miesiąc	
			subsydiowanej	z sektora publicznego	sezonowej			
		1	2	3	4	5	6	
Ogółem	01	<b>420</b>	<b>128</b>	<b>94</b>	<b>5</b>	<b>182</b>	<b>15</b>	
z ogółem	staże	02	<b>64</b>	<b>64</b>	<b>31</b>	<b>x</b>	<b>46</b>	<b>1</b>
	miejsca przygotowania zawodowego	03	<b>13</b>	<b>13</b>	<b>8</b>	<b>x</b>	<b>27</b>	<b>8</b>
	prace społecznie użyteczne	04	<b>34</b>	<b>34</b>	<b>34</b>	<b>x</b>	<b>2</b>	<b>1</b>
	dla niepełnosprawnych	05	<b>11</b>	<b>9</b>	<b>2</b>	<b>-</b>	<b>5</b>	<b>-</b>
	dla osób w okresie do 12 miesięcy od dnia ukończenia nauki	06	<b>55</b>	<b>40</b>	<b>23</b>	<b>-</b>	<b>11</b>	<b>-</b>



Tabela 9a

**ZAŁĄCZNIK 1 do sprawozdania  
MGiP-01  
Bezrobotni wg czasupozostawania bez pracy,  
Stan w końcu miesiąca:     lutego 2007**

**1. Bezrobotni ogółem**

Wyszczególnienie		Liczba bezrobotnych razem	z tego według czasu pozostawania bez pracy w miesiącach						Będących w szczególnej sytuacji na rynku pracy (z rubryki 1)						
			do 1	1-3	3-6	6-12	12-24	pow. 24	długotrwale bezrobotni	do 25 roku życia	pow. 50 roku życia	bez kwalifikacji zawodowych	samotnie wychowujący dziecko do 7 roku życia	niepełnosprawni	
			2	3	4	5	6	7	8	9	10	11	12	13	
-		1	2	3	4	5	6	7	8	9	10	11	12	13	
Czas pozostawania bez pracy w miesiącach	do 1	01	<b>706</b>	706						<b>131</b>	257	77	198	32	25
	1-3	02	<b>1 203</b>		1 203					<b>355</b>	304	154	329	63	44
	3-6	03	<b>1 113</b>			1 113				<b>384</b>	296	146	291	62	22
	6-12	04	<b>1 027</b>				1 027			<b>441</b>	231	158	313	73	25
	12-24	05	<b>997</b>					997		<b>996</b>	181	195	293	78	22
	pow. 24	06	<b>2 213</b>						2 213	<b>2 182</b>	140	660	748	117	56
Wiek	18-24	07	<b>1 409</b>	257	304	296	231	181	140	<b>566</b>	1 409		509	177	23
	25-34	08	<b>2 040</b>	220	410	344	331	255	480	<b>1 119</b>			447	208	34
	35-44	09	<b>1 484</b>	97	220	216	198	218	535	<b>1 043</b>			405	35	33
	45-54	10	<b>1 893</b>	114	224	211	228	301	815	<b>1 424</b>			637	5	81
	55-59	11	<b>384</b>	16	37	40	36	36	219	<b>300</b>			156		20
	60-64 lata	12	<b>50</b>	2	8	6	3	6	25	<b>38</b>			18		3
Wykształcenie	wyższe	13	<b>311</b>	51	73	66	52	36	33	<b>116</b>	60	36		9	6
	policealne i średnie zawodowe	14	<b>1 602</b>	186	292	282	231	237	374	<b>858</b>	413	207		94	37
	średnie ogólnokształcące	15	<b>415</b>	61	69	79	68	57	81	<b>195</b>	169	72	273	16	10
	zasadnicze zawodowe	16	<b>2 330</b>	213	376	352	306	316	767	<b>1 516</b>	367	384		145	60
	gimnazjalne i poniżej	17	<b>2 601</b>	195	393	334	370	351	958	<b>1 804</b>	400	691	1 899	161	81
Staż pracy ogółem	do 1 roku	18	<b>773</b>	72	128	129	87	79	278	<b>548</b>	171	109	269	67	16
	1-5	19	<b>1 465</b>	141	268	239	230	200	387	<b>873</b>	373	96	315	133	38
	5-10	20	<b>1 113</b>	110	176	177	160	158	332	<b>663</b>	36	114	238	47	18
	10-20	21	<b>1 440</b>	108	204	188	191	199	550	<b>994</b>		325	361	28	44
	20-30	22	<b>860</b>	51	133	112	109	136	319	<b>594</b>		511	213	4	45
	30 i więcej	23	<b>162</b>	20	36	28	31	17	30	<b>58</b>		152	42		6
	bez stażu	24	<b>1 446</b>	204	258	240	219	208	317	<b>759</b>	829	83	734	146	27
Ogółem	25	<b>7 259</b>	<b>706</b>	<b>1 203</b>	<b>1 113</b>	<b>1 027</b>	<b>997</b>	<b>2 213</b>	<b>4 489</b>	<b>1 409</b>	<b>1 390</b>	<b>2 172</b>	<b>425</b>	<b>194</b>	

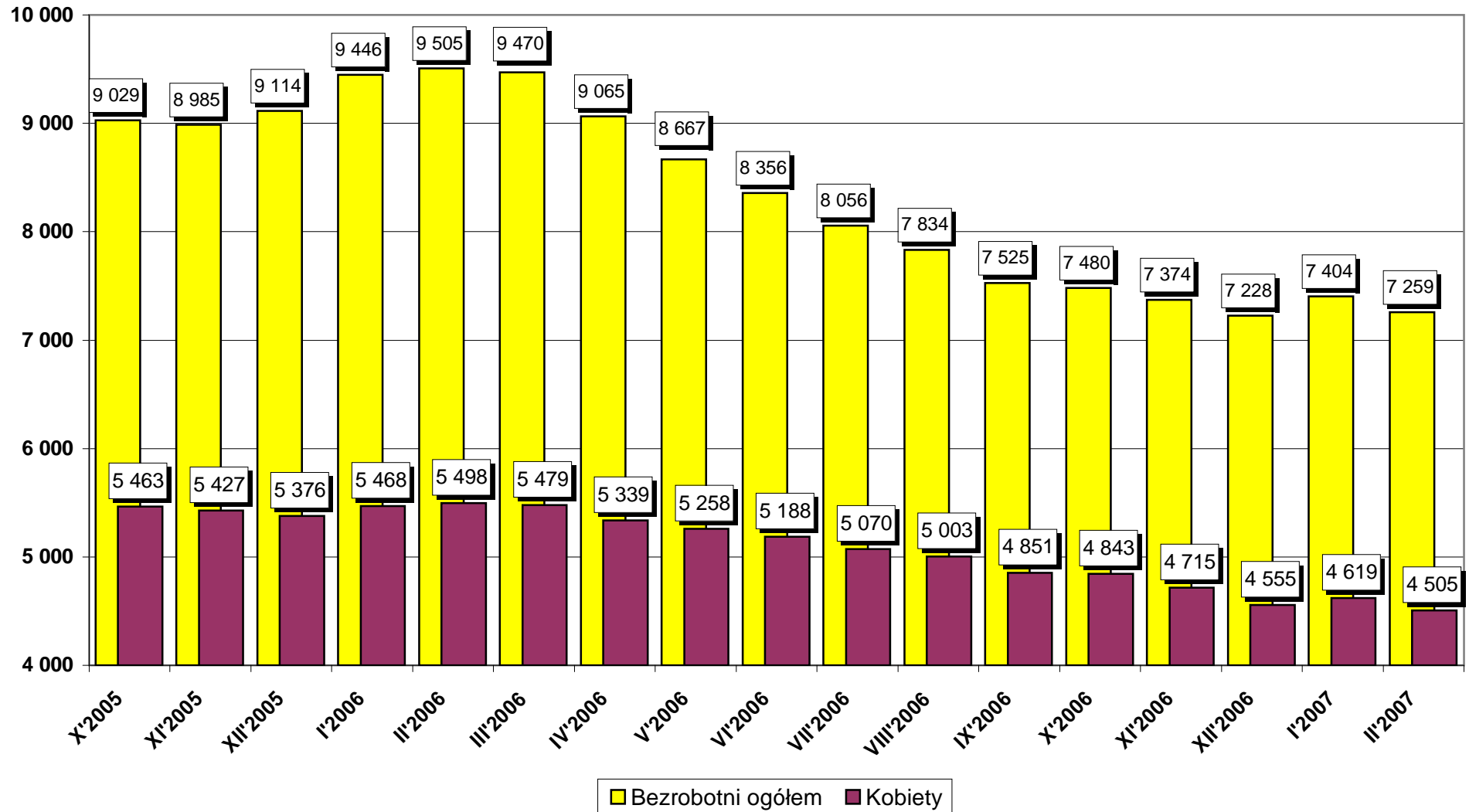
Tabela 9b

**ZAŁĄCZNIK 1 do sprawozdania  
MGiP-01  
Bezrobotni wg czasopozostawania bez pracy,  
Stan w końcu miesiąca:     lutego 2007**

**2. Bezrobotne kobiety**

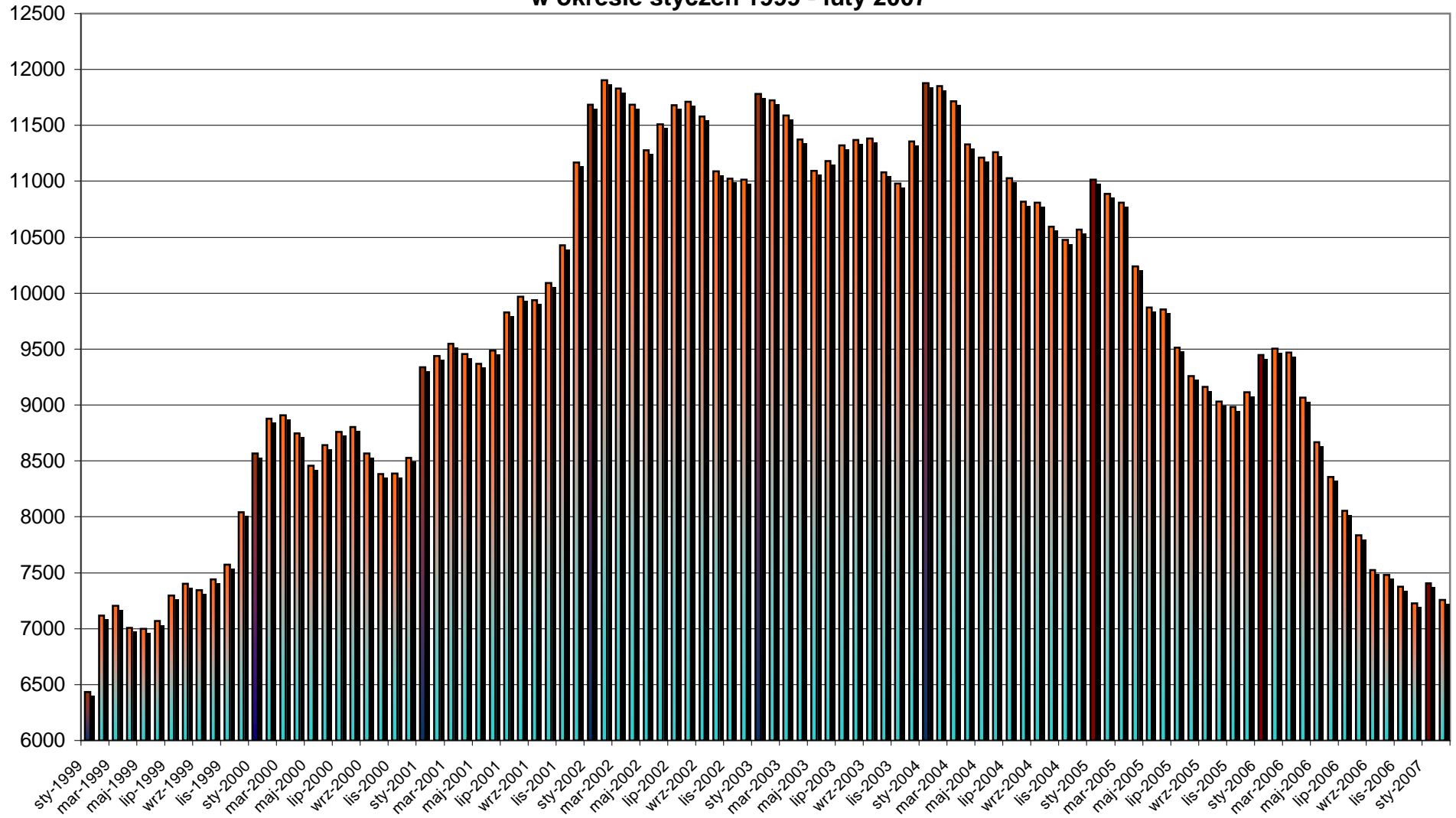
Wyszczególnienie		Liczba bezrobotnych razem	z tego według czasu pozostawania bez pracy						Będących w szczególnej sytuacji na rynku pracy						
			w miesiącach						(z rubryki 1)						
			do 1	1-3	3-6	6-12	12-24	pow. 24	długo-trwale bezrobotni	do 25 roku życia	pow. 50 roku życia	bez kwalifikacji zawodowych	samotnie wychowujący dziecko do 7 roku życia	niepełnosprawni	
		1	2	3	4	5	6	7	8	9	10	11	12	13	
Czas pozostawania bez pracy w miesiącach	do 1	26	357	357						82	126	24	108	30	12
	1-3	27	583		583					187	157	56	172	57	27
	3-6	28	628			628				217	183	55	176	61	10
	6-12	29	661				661			284	164	68	202	72	15
	12-24	30	663					663		662	153	88	194	77	15
	pow. 24	31	1 613						1 613	1 602	123	375	556	116	36
Wiek	18-24	32	906	126	157	183	164	153	123	449	906		336	174	14
	25-34	33	1 385	118	226	201	235	191	414	862			309	201	18
	35-44	34	977	58	97	133	123	144	422	740			282	34	24
	45-54	35	1 087	52	93	102	131	164	545	848			398	4	51
	55-59	36	149	3	10	9	8	11	108	134			83		8
Wykształcenie	wyższe	37	202	31	47	43	36	27	18	81	41	13		8	4
	policealne i średnie zawodowe	38	1 178	112	176	198	189	198	305	690	283	129		93	25
	średnie ogólno-kształcące	39	335	46	46	66	54	51	72	169	130	57	225	16	8
	zasadnicze zawodowe	40	1 307	84	149	162	175	193	544	965	220	126		138	37
	gimnazjalne i poniżej	41	1 483	84	165	159	207	194	674	1 129	232	341	1 183	158	41
Staż pracy ogółem	do 1 roku	42	523	42	76	83	60	53	209	393	121	46	198	65	8
	1-5	43	946	70	135	143	146	139	313	622	225	52	204	131	24
	5-10	44	703	55	76	90	104	112	266	475	16	83	161	44	9
	10-20	45	908	57	91	116	120	129	395	660		188	218	28	30
	20-30	46	398	22	51	46	59	62	158	273		209	105	3	24
	30 i więcej	47	39	6	9	8	9	4	3	8		34	15		2
	bez stażu	48	988	105	145	142	163	164	269	603	544	54	507	142	18
Ogółem	49	4 505	357	583	628	661	663	1 613	3 034	906	666	1 408	413	115	

**WYKRES 1. LICZBA BEZROBOTNYCH W POWIECIE PILSKIM**  
**(stan na koniec miesiąca)**





**Wykres 2. Bezrobotni zarejestrowani ogółem na koniec miesiąca  
w okresie styczeń 1999 - luty 2007**



Wykres 3. Liczba osób bezrobotnych, liczba bezrobotnych z prawem do zasiłku, procentowy udział osób z prawem do zasiłku w ogóle bezrobotnych

