

# **POWIATOWY URZĄD PRACY W PIŁE**

---

## **BIULETYN INFORMACYJNY**

**ZA MAJ 2007**

---

**PIŁA, CZERWIEC 2007 R.**

**Dane statystyczne zawarte w niniejszej informacji zamieszczone są na stronie internetowej:**

**<http://www.pup.pila.pl/>**

## 1. Informacje statystyczne

W końcu maja 2007r. w ewidencji osób bezrobotnych Powiatowego Urzędu Pracy w Pile zarejestrowanych było 6.146 osób. Liczba ta zmniejszyła się w stosunku do kwietnia 2007r. o 367 osób, tj. o 5,6%, natomiast w porównaniu z majem 2006r. zmniejszyła się o 2.521 osób, a więc o 29,1%.

Stopa bezrobocia w powiecie pilskim na koniec kwietnia 2007r. wynosiła 11,4%. Dla województwa wielkopolskiego stopa bezrobocia wynosiła na koniec kwietnia 2007r. 9,8%, natomiast dla kraju – 13,0%.

Zmniejszenie liczby bezrobotnych w maju 2007r. w porównaniu z kwietniem 2007r. wystąpiło w 8 jednostkach administracyjnych powiatu, tj. w:

1. gminie Białośliwie (o 18 osób, tj. o 11,8%),
2. mieście i gminie Wyrzysk (o 84 osoby, tj. o 11,0%),
3. mieście i gminie Wysoka (o 44 osoby, tj. o 9,6%),
4. gminie Kaczory (o 18 osób, tj. o 5,3%),
5. mieście Pile (o 157 osób, tj. o 5,0%),
6. mieście i gminie Łobżenica (o 25 osób, tj. o 4,0%),
7. gminie Szydłowo (o 19 osób, tj. o 3,8%),
8. gminie Miasteczko Krajeńskie (o 3 osoby, tj. o 2,2%).

Zwiększenie liczby bezrobotnych nastąpiło w mieście i gminie Ujście – o 1 osobę, tj. o 0,3%

Poziom bezrobocia według stanu na koniec maja 2007r. przedstawia tabela nr 1 oraz wykres nr 1 i 2.

W populacji bezrobotnych przeważały kobiety. Ich liczba w końcu maja wynosiła 3.996 osób, tj. 65,0% ogółu. Najwyższy odsetek bezrobotnych kobiet odnotowany został w mieście i gminie Wysoka – 72,4% oraz w mieście i gminie Wyrzysk (71,7%), najniższy natomiast w gminie Kaczory – 59,6% oraz w mieście Pile – 62,6%.

Prawo do zasiłku dla bezrobotnych na dzień 31 maja 2007r. posiadało 727 osób, tj. 11,8% zarejestrowanych. Wskaźnik ten zwiększył się w porównaniu z poprzednim miesiącem o 0,1%, natomiast w porównaniu do końca maja 2006r. był niższy o 0,5 punktu procentowego.

Udział podstawowych grup bezrobotnych – w stosunku do nowo zarejestrowanych oraz do ogólnej liczby osób bezrobotnych na dzień 31.05.2007r - przedstawiał się następująco:

Wyszczególnienie	Udział do nowo zarejestrowanych w maju 2007 (%)	Udział do ogółu zarejestrowanych na koniec maja 2007 (%)
z ogólnej liczby przypada na:		
• kobiety	61,6	65,0
• poprzednio pracujących	69,9	80,9
• w tym zwol. z przyczyn dot. zakładu pr.	0,4	2,0
• z prawem do zasiłku	22,7	11,8
• zamieszkałych na wsi	33,1	37,4
• długotrwale bezrobotni	33,1	62,4
• bezrobotni do 25 roku życia	39,1	18,0
• bezrobotni powyżej 50 roku życia	11,5	20,3
• bez kwalifikacji zawodowych	27,7	30,6

Szczegółowe informacje o poszczególnych kategoriach zarejestrowanych osób podane w liczbach bezwzględnych przedstawiają tabele nr 2, 3 i 3a.

Analiza „napływu” bezrobotnych pokazuje, że w maju 2007r. zarejestrowało się w ewidencji PUP 721 osób, w tym 444 kobiety (61,6%).

Z ogólnej liczby nowo zarejestrowanych – 504 osoby pracowały zawodowo przed nabyciem statusu bezrobotnego (stanowili oni 70,0% nowo zarejestrowanych).

W maju 2007r. po raz pierwszy zarejestrowało się 161 osób, natomiast po raz kolejny 560 osób, co stanowiło odpowiednio: 22,3% i 77,7% ogółu nowo zarejestrowanych.

Mieszkańcy wsi stanowili 33,1% nowych rejestracji (239 osób).

Kategorie bezrobotnych będących w szczególnej sytuacji na rynku pracy:

- bezrobotni do 25 roku życia (w maju zarejestrowały się 282 osoby, tj. 39,1% nowych rejestracji) – na koniec miesiąca było w ewidencji 1.105 takich osób, tj. 18,0% ogółu bezrobotnych,
- bezrobotni długotrwale (239 osób, tj. 33,1% nowych rejestracji) – na koniec miesiąca 3.835 osób, tj. 62,4% ogółu,
- bezrobotni powyżej 50 roku życia (83 osoby, tj. 11,5% nowych rejestracji) – na koniec maja 1.248 osób, tj. 20,3% ogółu,

- bezrobotni bez kwalifikacji zawodowych (200 osób, tj. 27,7% nowych rejestracji) – na koniec miesiąca było 1.880 osób, tj. 30,6% ogółu,
- bezrobotni samotnie wychowujący, co najmniej jedno dziecko w wieku do lat 7 (33 osoby, tj., 4,6% nowych rejestracji) – na koniec miesiąca - 414 osób, tj. 6,7% ogółu,
- bezrobotni niepełnosprawni (26 osób, tj. 3,6% nowo rejestrowanych) – na koniec miesiąca 171 osób, tj. 2,8% ogółu).

Napływ bezrobotnych przedstawia tabela nr 3,3a oraz 4 i 4a.

Jednocześnie w okresie analizowanego miesiąca wyłączono z ewidencji bezrobotnych PUP w Pile 1088 osób, w tym 622 kobiety. Spośród ogółem wyłączonych – 426 osób (39,2%) podjęło pracę, z czego:

- pracę niesubsydiowaną – 403 osoby, tj. 37,0% ogółu wyłączonych,
- pracę subsydiowaną – 23 osoby, tj. 2,2% ogółu wyłączonych.

Pozostałe 662 osoby ( 60,8%) wyłączono z powodu:

- nie potwierdzenia gotowości do podjęcia pracy – 402 osoby, tj. 36,9% wyłączonych,
- rezygnacji ze statusu bezrobotnego – 27 osób tj. 2,5% wyłączonych,
- rozpoczęcia szkolenia, stażu lub przygotowania zawodowego – 142 osoby, tj. 13,1% wyłączonych,
- rozpoczęcia prac społecznie – użytecznych – 12 osób, tj. 1,1%,
- innych przyczyn – 79 osób, tj. 7,2% wyłączonych.

Najwięcej osób bezrobotnych wyłączono w mieście Pile – 538 osób (49,4%). W pozostałych jednostkach administracyjnych wyłączono: Wyrzysk – 170 osób, Szydłowo – 81 osób, Łobżenica – 73 osoby, Wysoka – 67 osób, Kaczory – 58 osób, Ujście – 46 osób, Białośliwie – 38 osób, Miasteczko Kr. – 17 osób.

Szczegółowe informacje przedstawiają tabele nr 3 i 3a „Bilans bezrobotnych” oraz nr 5 - „Rozliczenie odpływu bezrobotnych”.

Informacje dotyczące „napływu” oraz „odpływu” niektórych kategorii bezrobotnych będących w szczególnej sytuacji na rynku pracy przedstawiają tabele nr 6a, 6b oraz 6c.

W analizowanym okresie do Urzędu wpłynęło 506 ofert pracy, z czego 133 to oferty pracy subsydiowanej (26,3%), a 373 to oferty pracy niesubsydiowanej (73,7%).

Z sektora publicznego wpłynęło w omawianym okresie 75 ofert, dla osób w okresie 12 miesięcy od dnia ukończenia nauki - 30 ofert, natomiast dla osób niepełnosprawnych 27 ofert (tabela nr 7).

W miesiącu maju 2007r. aktywnymi formami przeciwdziałania bezrobociu objęto 177 osób:

– pracami interwencyjnymi	1 osobę,
– stażami	60 osób,
– przygotowaniem zawodowym	36 osób,
– pracą w ramach refundacji pracodawcy kosztów zatrudnienia bezrobotnego	9 osób,
– robotami publicznymi	3 osoby,
– pracami społecznie użytecznymi	12 osób
– szkoleniami	46 osób
– podjęcie działalności gospodarczej	10 osób

W maju 2007r żaden zakład pracy nie zgłosił zwolnienia grupowego z przyczyn dotyczących zakładu pracy (tabela nr 8).

## **9. Charakterystyka populacji bezrobotnych**

Analiza populacji zarejestrowanych bezrobotnych pod względem czasu pozostawania bez pracy wskazuje, że najliczniejszą grupę na koniec maja 2007 roku stanowią osoby pozostające bez pracy powyżej 24 miesięcy – 1.942 osoby, tj. 31,6% ogółu. Bardzo liczne były również grupy pozostających bez pracy od 6 do 12 miesięcy – 1.047 osób oraz od 3 do 6 miesięcy – 919 osób, stanowiąc odpowiednio: 17,0% i 15,0%. Najmniej liczną grupę stanowiły osoby pozostające bez pracy do 1 miesiąca – 614 osób, tj. 10,0%.

W populacji bezrobotnych najliczniejszą grupę stanowią osoby w przedziale wiekowym 25 – 34 lata – 1.747 osób, tj. 28,4%, oraz z przedziału wiekowego od 45 do 54 roku życia – 1.668 osób tj. 27,1% ogółu. Najmniej liczną grupę wiekową stanowiły osoby powyżej 55 –go roku życia – 410 osób, czyli 6,7%.

Biorąc pod uwagę poziom wykształcenia osób bezrobotnych należy zauważyć, że w ewidencji przeważały osoby posiadające wykształcenie gimnazjalne i niższe – 2.197 osób, tj. 35,7% ogółu, oraz osoby posiadające wykształcenie zasadnicze zawodowe – 1.950 osób, tj. 31,7%. Średnie wykształcenie zawodowe posiadało 1.345 osób, tj. 21,9% ogółu, natomiast średnie ogólnokształcące – 385 osób, tj. 6,3%. Najmniej było osób bezrobotnych z wyższym wykształceniem – 269 osób, tj. 4,4%.

Najliczniejszą grupą według kryterium posiadanego stażu pracy była grupa ze stażem pracy od 1 do 5 lat – 1.224 osoby, tj. 19,9%. Liczna była również

kategoria osób ze stażem pracy 10 – 20 lat – 1.190 osób, tj. 19,4%. Najmniej liczną grupę stanowiły osoby legitymujące się stażem pracy powyżej 30 lat – 153 osoby, tj. 2,5%.

Informacje na temat struktury bezrobotnych według czasu pozostawania bez pracy, wieku, poziomu wykształcenia i stażu pracy zawarte są w tabeli nr 9a, informacje dotyczące tych samych zagadnień w odniesieniu do kobiet zawarte są w tabeli 9b.

### 3. Działania Urzędu na powiatowym rynku pracy

1. Pośrednicy pracy zwizytowali w maju 2007r. 93 zakłady pracy. Pozyskano do współpracy 7 nowych pracodawców, m.in.: PHU Wiesław Długołęcki w Łobżenicy, PPUH „Tokaj” w Osieku, Mała Elektrownia Wodna w Wyrzysku, Apteka „NOWA” w Łobżenicy. W wyniku wizyt pozyskano 61 oferty pracy.  
Zorganizowano i przeprowadzono spotkania rekrutacyjne pracodawców z kandydatami do zatrudnienia lub przygotowania zawodowego na stanowiskach: murarz, kierowca samochodu dostawczego, kierowca ciągnika, sprzedawca, pracownik mieszalni pasz, sprzątaczką, pracownik biurowy, fryzjer, robotnik gospodarczy.
2. W miesiącu maju 2007r. z usług doradców zawodowych skorzystało ogółem 161 osób bezrobotnych oraz 1 osoba nie pozostająca w ewidencji, w tym z:
  - poradnictwa indywidualnego - 33 osoby bezrobotne
  - indywidualnych informacji zawodowych - 50 osób bezrobotnych oraz 1 osoba nie zarejestrowana
  - informacji grupowej - 78 osób bezrobotnych

W ramach informacji grupowej odbyły się następujące spotkania:

- pięć z cyklu „Samodzielność w poszukiwaniu pierwszej pracy”, na które zaproszono osoby nowo zarejestrowane do 25-go roku życia (20 osób)
  - dwa spotkania z zarejestrowanymi osobami będącymi w szczególnej sytuacji na rynku pracy (53 osób)
  - dwa spotkania z osobami zakwalifikowanymi do projektu „Praktyka – Praca – Sukces” (3 osoby)
  - jedno spotkanie z osobami zakwalifikowanymi do projektu „Czas na zmiany” (uczestniczyły 2 osoby)
3. Przygotowano informację na temat stanu bezrobocia na terenie miasta i gminy Wyrzysk. Informacja ta była przedmiotem jednego z punktów posiedzeń kilku komisji Rady Miejskiej w Wyrzysku, w których uczestniczyła p.o. Dyrektora Filii w Wyrzysku.
  4. Podjęto współpracę z Fundacją Aktywnej Rehabilitacji – Punkt Aktywizacji Zawodowej w zakresie wspierania osób niepełnosprawnych w przechodzeniu na otwarty rynek pracy.
  5. Pracownicy Urzędu uczestniczyli w zorganizowanej przez Biuro Promocji Zawodowej Studentów i Absolwentów przy Wyższej Szkole Biznesu w Pile – szkoleniu – warsztatach dla studentów z zakresu uprawnień absolwentów wynikających z ustawy o promocji zatrudnienia i instytucjach rynku pracy, możliwościach podejmowania pracy w kraju i za granicą.



6. Urząd uczestniczył w zorganizowanym przez WUP w Poznaniu Oddział Zamiejscowy w Pile przedsięwzięciu: „Drzwi Otwarte Urzędu Pracy” – w celu przybliżeniu usług świadczonych przez Urząd Pracy osobom mającym utrudniony do nich dostęp w stałych godzinach otwarcia Urzędu.
7. PUP w Pile zorganizował konferencję pt.: „Program Operacyjny Kapitał Ludzki – perspektywa Europejskiego Funduszu Społecznego w latach 2007 – 2013”. Na konferencję zaproszono: przedstawicieli władzy samorządów lokalnych oraz powiatowego, członków Powiatowej Rady Zatrudnienia, dyrektorów szkół ponadgimnazjalnych oraz rektorów wyższych uczelni, a także dyrektorów i kierowników ośrodków pomocy społecznej, przedstawicieli: organizacji pozarządowych, pracodawców, jednostek szkoleniowych.

Na konferencji przedstawiono:

- 1) informację dotyczącą realizowanych w latach 2004 – 2007:
  - projektów stypendialnych współfinansowanych z EFS w ramach Działania 2.2 „Wyrównywanie szans edukacyjnych poprzez programy stypendialne Zintegrowanego Programu Operacyjnego Rozwoju Regionalnego”
  - projektów aktywizacji zawodowej osób bezrobotnych realizowanych w ramach Społecznego Programu Operacyjnego Rozwoju Zasobów Ludzkich: Działanie 1.2 „Perspektywy dla młodzieży”, Działanie 1.3 „Przeciwdziałanie i zwalczanie długotrwałego bezrobocia”, Działania 1,5’ Promocja aktywnej polityki społecznej poprzez wsparcie grupy szczególnego ryzyka.
- 2) Priorytety w finansowaniu przedsięwzięć lokalnych i regionalnych w ramach Programu Operacyjnego Kapitał Ludzki – Komponent Regionalny na lata 2007 – 2013
- 3) Zmiany w zasadach wykorzystywania środków Europejskiego Funduszu Społecznego w okresie programowania 2007 – 2013.


  
**DYREKTOR**  
**Powiatowego Urzędu Pracy**  
**Ewa Dorna**

Tabela nr 1

## POZIOM BEZROBOCIA WG STANU NA KONIEC MIESIĄCA MAJA 2007r.

JEDNOSTKA	LICZBA BEZROBOTNYCH		WZROST (SPADEK) OGÓLNEJ LICZBY BEZROBOTNYCH W PORÓWNANIU DO ...					
			KIWIETNIA 2007r.		GRUDNIA 2006r.		MAJA 2006r.	
	OGÓŁEM	KOBIETY	W LICZBACH BEWZGLĘDNYC H	DYNAMIKA %	W LICZBACH BEWZGLĘDNYC H	DYNAMIKA %	W LICZBACH BEWZGLĘDNYC H	DYNAMIKA %
Miasto Piła	3 005	1 881	-157	95,0%	-440	87,2%	-1 194	71,6%
Gmina Białośliwie	135	90	-18	88,2%	-68	66,5%	-122	52,5%
Gmina Kaczory	319	190	-18	94,7%	-12	96,4%	-112	74,0%
Miasto i Gmina Łobżenica	603	383	-25	96,0%	-84	87,8%	-196	75,5%
Gmina Miasteczko Krajeńskie	135	93	-3	97,8%	-21	86,5%	-65	67,5%
Gmina Szydłowo	487	309	-19	96,2%	-56	89,7%	-159	75,4%
Miasto i Gmina Ujście	367	262	1	100,3%	-34	91,5%	-81	81,9%
Miasto i Gmina Wyrzysk	682	489	-84	89,0%	-257	72,6%	-444	60,6%
Miasto i Gmina Wysoka	413	299	-44	90,4%	-110	79,0%	-148	73,6%
<b>RAZEM</b>	<b>6 146</b>	<b>3 996</b>	<b>-367</b>	<b>94,4%</b>	<b>-1 082</b>	<b>85,0%</b>	<b>-2 521</b>	<b>70,9%</b>

Tabela nr 2

## STAN I STRUKTURA BEZROBOCIA NA KONIEC MIESIĄCA MAJA 2007r.

WYSZCZEGÓLNIENIE		BEZROBOTNI ZAREJESTROWANI		BEZROBOTNI, KTÓRZY PODJĘLI PRACĘ		BEZROBOTNI ZAREJESTROWANI			
						OGÓŁEM		W TYM Z PRAWEM DO ZASIŁKU	
				W MIESIĄCU SPRAWOZDAWCZYM		W KOŃCU M-CA SPRAWOZDAWCZEGO			
				Razem	Kobiety	Razem	Kobiety	Razem	Kobiety
		1	2	3	4	5	6	7	8
Ogółem (w. 02-04)	01	721	444	426	261	6 146	3 996	727	394
Osoby	poprzednio pracujące	504	294	336	203	4 970	3 142	698	393
	w tym zwolnione z przyczyn dotyczących zakładu pracy	3	1	9	7	125	95	8	3
	dotychczas nie pracujące	217	150	90	58	1 176	854	29	1
Wybrane kategorie bezrobotnych (z ogółem)									
Zamieszkali na wsi	05	239	148	163	97	2 297	1 529	225	102
w tym posiadający gospodarstwo rolne	06								
Osoby w okresie 12 miesięcy od dnia ukończenia nauki	07	102	79	22	15	178	131	11	6
Cudzoziemcy	08								
Osoby w szczególnej sytuacji na rynku pracy (z ogółem)									
Do 25 roku życia	09	282	191	137	90	1 105	772	125	49
Które ukończyły szkołę wyższą, do 27 roku życia	10	19	14	11	9	33	21	1	1
Długotrwale bezrobotne	11	239	157	150	97	3 835	2 661	3	
Powyżej 50 roku życia	12	83	35	35	10	1 248	610	167	68
Bez kwalifikacji zawodowych	13	200	127	92	56	1 880	1 268	129	66
Samotnie wychowujące co najmniej jedno dziecko do 7 roku życia	14	33	28	20	18	414	401	34	32
Niepełnosprawni	15	26	7	11	4	171	101	14	9

## BILANS BEZROBOTNYCH NA KONIEC MIESIĄCA

MAJA 2007r.

Wyszczególnienie			Ogółem	Kobiety	Z ogółem zamieszkali na wsi		Z ogółem z prawem do zasiłku		
					razem	kobiety	razem	kobiety	
					1	2	3	4	5
Bezrobotni według stanu w końcu m-ca poprzedzającego sprawozdanie		16	<b>6 513</b>	<b>4 174</b>	<b>2 468</b>	<b>1 611</b>	<b>760</b>	<b>393</b>	
Bezrobotni zarejestrowani w miesiącu sprawozdawczym (w. 18+19)		17	<b>721</b>	<b>444</b>	<b>239</b>	<b>148</b>	<b>164</b>	<b>103</b>	
z tego	po raz pierwszy	18	<b>161</b>	<b>103</b>	<b>63</b>	<b>40</b>	<b>33</b>	<b>15</b>	
	po raz kolejny (od 1990 r.)	19	<b>560</b>	<b>341</b>	<b>176</b>	<b>108</b>	<b>131</b>	<b>88</b>	
z wiersza 10	po pracach interwencyjnych	20	<b>1</b>	<b>1</b>			<b>1</b>	<b>1</b>	
	po robotach publicznych	21							
	po stażu	22	<b>58</b>	<b>47</b>	<b>11</b>	<b>10</b>	<b>2</b>	<b>2</b>	
	po odbyciu przygotowania zawodowego w miejscu pracy	23	<b>25</b>	<b>19</b>	<b>9</b>	<b>9</b>			
	po szkoleniu	24	<b>17</b>	<b>9</b>	<b>5</b>	<b>2</b>	<b>6</b>	<b>4</b>	
	po pracach społecznie użytecznych	25							
Osoby wyłączone z ewidencji bezrobotnych w m-cu sprawozdawczym (w. 26+35 do 44)		26	<b>1 088</b>	<b>622</b>	<b>410</b>	<b>230</b>	<b>127</b>	<b>62</b>	
podjęcia pracy w m-cu sprawozdawczym (w. 27+29)		27	<b>426</b>	<b>261</b>	<b>163</b>	<b>97</b>	<b>87</b>	<b>45</b>	
z tego z przyczyn	z tego	niesubsydiowanej	28	<b>403</b>	<b>249</b>	<b>155</b>	<b>93</b>		
		w tym pracy sezonowej	29						
		subsydiowanej (w. 30 do 34)	30	<b>23</b>	<b>12</b>	<b>8</b>	<b>4</b>		
	z tego	z tego	prac interwencyjnych	31	<b>1</b>				
			robót publicznych	32	<b>3</b>	<b>3</b>	<b>1</b>	<b>1</b>	
		podjęcia działalności gospodarczej	33	<b>10</b>	<b>3</b>	<b>3</b>			
		podjęcia pracy w ramach refundacji kosztów zatrudnienia bezrobotnego	34	<b>9</b>	<b>6</b>	<b>4</b>	<b>3</b>		
		inne	35						
	rozpoczęcia szkolenia	36	<b>46</b>	<b>35</b>	<b>14</b>	<b>10</b>			
	rozpoczęcia stażu	37	<b>60</b>	<b>48</b>	<b>21</b>	<b>18</b>			
rozpoczęcia przygotowania zawodowego w miejscu pracy	38	<b>36</b>	<b>24</b>	<b>20</b>	<b>11</b>				
rozpoczęcie prac społecznie użytecznych	39	<b>12</b>	<b>11</b>	<b>11</b>	<b>10</b>				
niepotwierdzenia gotowości do pracy	40	<b>402</b>	<b>185</b>	<b>128</b>	<b>53</b>				
dobrowolnej rezygnacji ze statusu bezrobotnego	41	<b>27</b>	<b>22</b>	<b>17</b>	<b>15</b>				
podjęcia nauki	42								
ukończenia 60/65 lat	43								
nabycia praw emerytalnych lub rentowych	44	<b>5</b>	<b>4</b>						
nabycia uprawnień do świadczenia orzedemerytalnego	45	<b>1</b>	<b>1</b>						
innych	46	<b>73</b>	<b>31</b>	<b>36</b>	<b>16</b>				
Bezrobotni według stanu w końcu m-ca sprawozdawczego (w. 16+17-25)		47	<b>6 146</b>	<b>3 996</b>	<b>2 297</b>	<b>1 529</b>			
w tym zarejestrowani po raz pierwszy		48	<b>1 647</b>	<b>1 176</b>	<b>667</b>	<b>499</b>			

**BILANS BEZROBOTNYCH NA KONIEC MIESIĄCA MAJA 2007r.**

Bilans wybranych kategorii bezrobotnych, będących w szczególnej sytuacji na rynku pracy

Wyszczególnienie		Do 25 roku życia		Powyżej 50 roku życia		Długotwale bezrobotni			
		razem	kobiety	razem	kobiety	razem	kobiety		
		1	2	3	4	5	6		
Bezrobotni według stanu w końcu m-ca poprzedzającego sprawozdanie		49	<b>1 224</b>	<b>824</b>	<b>1 276</b>	<b>620</b>	<b>4 085</b>	<b>2 808</b>	
Bezrobotni zarejestrowani w miesiącu sprawozdawczym (w. 49+50)		50	<b>282</b>	<b>191</b>	<b>83</b>	<b>35</b>	<b>239</b>	<b>157</b>	
z tego	po raz pierwszy	51	<b>104</b>	<b>69</b>	<b>10</b>	<b>4</b>			
	po raz kolejny (od 1990 r.)	52	<b>178</b>	<b>122</b>	<b>73</b>	<b>31</b>	<b>239</b>	<b>157</b>	
z większa 10	po pracach interwencyjnych	53							
	po robotach publicznych	54							
	po stażu	55	<b>51</b>	<b>41</b>	<b>X</b>	<b>X</b>	<b>6</b>	<b>5</b>	
	po odbyciu przygotowania zawodowego w miejscu pracy	56	<b>6</b>	<b>5</b>	<b>6</b>	<b>2</b>	<b>21</b>	<b>17</b>	
	po szkoleniu	57	<b>2</b>	<b>2</b>			<b>4</b>	<b>3</b>	
	po pracach społecznie użytecznych	58							
Osoby wyłączone z ewidencji bezrobotnych w m-cu sprawozdawczym (w. 57+66 do 75)		59	<b>383</b>	<b>231</b>	<b>111</b>	<b>45</b>	<b>489</b>	<b>304</b>	
z tego z przyczyn	podjęcia pracy w m-cu sprawozdawczym (w. 58+60)		60	<b>137</b>	<b>90</b>	<b>35</b>	<b>10</b>	<b>150</b>	<b>97</b>
	z tego	niesubsydiowanej	61	<b>130</b>	<b>83</b>	<b>33</b>	<b>10</b>	<b>137</b>	<b>89</b>
		w tym pracy sezonowej	62						
		subsydiowanej (w. 61 do 65)	63	<b>7</b>	<b>7</b>	<b>2</b>		<b>13</b>	<b>8</b>
	z tego	z tego	prac interwencyjnych	64			<b>1</b>		<b>1</b>
			robót publicznych	65					<b>3</b>
		podjęcia działalności gospodarczej	66	<b>2</b>	<b>2</b>			<b>4</b>	<b>2</b>
		podjęcia pracy w ramach refundacji kosztów zatrudnienia bezrobotnego	67	<b>5</b>	<b>5</b>	<b>1</b>		<b>5</b>	<b>3</b>
		inne	68						
	rozpoczęcia szkolenia	69	<b>12</b>	<b>11</b>			<b>36</b>	<b>30</b>	
	rozpoczęcia stażu	70	<b>57</b>	<b>45</b>	<b>x</b>	<b>x</b>	<b>13</b>	<b>11</b>	
	rozpoczęcia przygotowania zawodowego w miejscu pracy	71	<b>4</b>	<b>3</b>	<b>9</b>	<b>5</b>	<b>30</b>	<b>22</b>	
	rozpoczęcie prac społecznie użytecznych	72	<b>2</b>	<b>2</b>	<b>1</b>		<b>11</b>	<b>10</b>	
	niepotwierdzenia gotowości do pracy	73	<b>129</b>	<b>57</b>	<b>57</b>	<b>22</b>	<b>190</b>	<b>106</b>	
	dobrowolnej rezygnacji ze statusu bezrobotnego	74	<b>10</b>	<b>7</b>	<b>3</b>	<b>3</b>	<b>15</b>	<b>12</b>	
podjęcia nauki	75								
ukończenia 60/65 lat	76	<b>x</b>	<b>x</b>						
nabycia praw emerytalnych lub rentowych	77			<b>5</b>	<b>4</b>	<b>1</b>			
nabycia uprawnień do świadczenia orzedemerytalnego	78	<b>x</b>	<b>x</b>	<b>1</b>	<b>1</b>				
innych	79	<b>32</b>	<b>16</b>			<b>43</b>	<b>16</b>		
Bezrobotnych, którzy w miesiącu sprawozdawczym utracili status osoby będącej w szczególnej sytuacji na rynku pracy		80	<b>18</b>	<b>12</b>	<b>x</b>	<b>x</b>	<b>x</b>	<b>x</b>	
Bezrobotni według stanu w końcu m-ca sprawozdawczego (w. 47+48-56-76)		81	<b>1 105</b>	<b>772</b>	<b>1 248</b>	<b>610</b>	<b>3 835</b>	<b>2 661</b>	
w tym zarejestrowani po raz pierwszy		82	<b>426</b>	<b>314</b>	<b>360</b>	<b>214</b>	<b>936</b>	<b>736</b>	

Tabela nr 4

## ROZLICZENIE "NAPŁYWU" BEZROBOTNYCH W MAJU ORAZ W 2007R.

WYSZCZEGÓLNIENIE A) MIESIĄC V 2007r. B) NARASTAJĄCO OD POCZĄTKU ROKU		JEDNOSTKA									RAZEM	
		Piła	Białośliwie	Kaczory	Łobżenica	Miasteczko	Szydłowo	Ujście	Wyrzysk	Wysoka		
<b>BEZROBOTNI ZAREJESTROWANI</b>	A	381	20	40	48	14	62	47	86	23	721	
	B	2 116	75	223	255	83	257	216	399	150	3 774	
Z TEGO	PO RAZ PIERWSZY	A	70	8	6	13	1	12	13	31	7	161
		B	387	18	55	51	9	37	47	82	33	719
	PO RAZ KOLEJNY	A	311	12	34	35	13	50	34	55	16	560
		B	1 729	57	168	204	74	220	169	317	117	3 055
PO PRACACH INTERWENCYJNYCH	A							1			1	
	B	1				1	1	2			5	
PO ROBOTACH PUBLICZNYCH	A											
	B		1	4	8	5	4	3	4	6	35	
PO STAŻU	A	42		8	1		1	4	1	1	58	
	B	122		22	1		12	10	2	2	171	
PO ODBYCIU PRZYGOTOWANIA ZAWODOWEGO	A	12	1		3		4	2	3		25	
	B	51	1		10	2	17	5	18	9	113	
PO SZKOLENIU	A	11			1	1	3		1		17	
	B	15			2	1	3	1	2		24	
PO PRACACH SPOŁECZNIE UŻYTECZNYCH	A											
	B	1				1	1				3	
POPRZEDNIO PRACUJĄCY	A	273	12	27	30	12	52	26	55	17	504	
	B	1 574	45	157	169	69	189	155	290	120	2 768	
W TYM ZWOLNIENI Z PRZYCZYN Z-DU	A	1							2		3	
	B	5			2				6	1	14	
DOTYCHCZAS NIE PRACUJĄCY	A	108	8	13	18	2	10	21	31	6	217	
	B	542	30	66	86	14	68	61	109	30	1 006	

## ROZLICZENIE "NAPŁYWU" BEZROBOTNYCH W MAJU ORAZ W 2007R.

WYSZCZEGÓLNIENIE A) MIESIĄC V 2007r. B) NARASTAJĄCO OD POCZĄTKU ROKU		JEDNOSTKA									RAZEM
		Piła	Białośliwie	Kaczory	Łobżenica	Miasteczko	Szydłowo	Ujście	Wyrzysk	Wysoka	
<b>WYBRANE KATEGORIE BEZROBOTNYCH (Z OGÓŁEM)</b>											
ZAMIESZKALI NA WSI	A		20	40	27	14	62	21	45	10	239
	B		75	223	144	83	257	96	231	83	1 192
OSOBY W OKRESIE 12 M-CY OD DNIA UKOŃCZENIA NAUKI	A	43	5	2	10		6	9	25	2	102
	B	217	15	31	41	12	27	24	68	12	447
CUDZOZIEMCY	A										
	B										
<b>OSOBY W SZCZEGÓLNEJ SYTUACJI NA RYNKU PRACY (Z OGÓŁEM)</b>											
DO 25 ROKU ŻYCIA	A	138	11	15	24	3	17	21	41	12	282
	B	714	34	97	123	24	91	84	170	55	1 392
KTÓRE UKOŃCZYŁY SZKOŁĘ WYŻSZĄ, DO 27 ROKU ŻYCIA	A	17					1		1		19
	B	91	1	3	8	3	7	3	14		130
DŁUGOTRWALE BEZROBOTNI	A	129	6	6	28	3	24	13	26	4	239
	B	676	29	62	139	27	105	64	138	65	1 305
POWYŻEJ 50 ROKU ŻYCIA	A	50	1	4	3	2	7	2	11	3	83
	B	265	7	21	23	6	23	19	41	22	427
BEZ KWALIFIKACJI ZAWODOWYCH	A	111	4	9	16	1	14	17	20	8	200
	B	571	20	56	76	5	80	66	100	39	1 013
SAMOTNIE WYCHOWUJĄCE CO NAJMNIEJ JEDNO DZIECKO DO 7 ROKU ŻYCIA	A	19	1	3			5	5			33
	B	114	3	13	5	3	18	11	6	6	179
NIEPEŁNOSPRAWNI	A	18		1			1		5	1	26
	B	91	2	3	4	1	7	5	28	6	147

Tabela nr 5

## ROZLICZENIE "ODPŁYWU" BEZROBOTNYCH W MAJU ORAZ W 2007R.

WYSZCZEGÓLNIENIE		JEDNOSTKA									RAZEM		
		Piła	Białośliwie	Kaczory	Łobżenica	Miasteczko	Szydłowo	Ujście	Wyrzysk	Wysoka			
A) MIESIĄC V 2007r.													
B) NARASTAJĄCO OD POCZĄTKU ROKU													
<b>WYŁĄCZENI Z EWIDENCJI OGÓŁEM</b>		A	538	38	58	73	17	81	46	170	67	1 088	
		B	2 556	143	235	339	104	313	250	656	260	4 856	
Z TEGO Z PRZYCZYŃ													
Z TEGO Z PRZYCZYŃ	Z TEGO	PODJĘCIA PRACY	A	204	11	25	34	9	32	19	59	33	426
		B	1 098	50	99	150	42	134	114	314	115	2 116	
	NIESUBSYDIOWANEJ	A	195	11	25	34	8	31	17	52	30	403	
		B	1 050	45	96	142	38	133	107	296	110	2 017	
	W TYM PRACY SEZONOWEJ	A											
		B											
	SUBSYDIOWANEJ	A	9				1	1	2	7	3	23	
		B	48	5	3	8	4	1	7	18	5	99	
	Z TEGO	PRAC INTERWENCYJNYCH	A	1									1
			B	5		1					1	1	8
	Z TEGO	ROBÓT PUBLICZNYCH	A								3		3
			B		4		5	3		3	4		19
	Z TEGO	PODJĘCIA DZIAŁALNOŚCI GOSPODARCZEJ	A	4				1	1	1	1	2	10
			B	7		1		1	1	1	2	3	16
	Z TEGO	PODJĘCIA PRACY W RAMACH REFUNDACJI KOSZTÓW ZATRUDNIENIA BEZROBOTNEGO	A	4						1	3	1	9
			B	23	1	1	3			3	7	1	39
	Z TEGO	INNE	A										
			B	13							4		17
	Z TEGO	ROZPOCZĘCIA SZKOLENIA	A	24	1	2	2	2	5	3	4	3	46
			B	29	1	2	4	2	5	3	5	3	54
Z TEGO	ROZPOCZĘCIA STAŻU	A	31		7	4		3	6	7	2	60	
		B	144	1	20	14	1	14	15	25	3	237	
Z TEGO	ROZPOCZĘCIA PRZYGOTOWANIA ZAWODOWEGO W MIEJSCU PRACY	A	7	2	1	3		5	2	16		36	
		B	58	7	2	13	4	15	14	25	8	146	
Z TEGO	ROZPOCZĘCIE PRAC SPOŁECZNIE UŻYTECZNYCH	A		7		2		1			2	12	
		B	5	18	6	40	15	11	11	5	10	121	
Z TEGO	NIEPOTWIERDZENIA GOTOWOŚCI DO PRACY	A	231	6	20	18	3	31	12	59	22	402	
		B	1 014	51	95	89	28	113	75	212	101	1 778	
Z TEGO	DOBROWOLNEJ REZYGNACJI ZE STATUSU BEZROBOTNEGO	A	8	4		2	1	1		9	2	27	
		B	41	6	1	16	3	4	4	31	11	117	



Tabela nr 6a

**ROZLICZENIE "NAPŁYWU - ODPŁYWU" BEZROBOTNYCH W SZCZEGÓLNEJ SYTUACJI  
NA RYNKU PRACY - DO 25 ROKU ŻYCIA - W MIESIĄCU MAJU ORAZ W 2007R.**

WYSZCZEGÓLNIENIE	JEDNOSTKA									RAZEM
	Piła	Białosłiwie	Kaczory	Łobżenica	Miasteczko Krajeńskie	Szydłowo	Ujście	Wyrzysk	Wysoka	

A) MIESIĄC V 2007r.  
B) NARASTAJĄCO OD POCZĄTKU ROKU

**NAPŁYW BEZROBOTNYCH W SZCZEGÓLNEJ SYTUACJI NA RYNKU PRACY**

BEZROBOTNI		A	138	11	15	24	3	17	21	41	12	282
ZAREJESTROWANI		B	714	34	97	123	24	91	84	170	55	1 392
Z TEGO	PO RAZ PIERWSZY	A	43	5	4	11		5	9	22	5	104
		B	195	13	32	40	3	16	24	50	21	394
	PO RAZ KOLEJNY	A	95	6	11	13	3	12	12	19	7	178
		B	519	21	65	83	21	75	60	120	34	998

**ODPŁYW BEZROBOTNYCH W SZCZEGÓLNEJ SYTUACJI NA RYNKU PRACY**

WYŁĄCZENI Z EWIDENCJI OGÓŁEM		A	170	8	32	34	8	30	22	55	24	383
		B	790	48	100	137	41	110	91	227	84	1 628

**Z TEGO Z PRZYCZYŃ**

Z TEGO Z PRZYCZYŃ		A	58	2	10	15	2	13	7	20	10	137	
PODJĘCIA PRACY		B	296	20	36	62	13	46	37	101	37	648	
Z TEGO	NIESUBSYDIOWANEJ	A	56	2	10	15	2	13	7	17	8	130	
		B	286	20	35	62	13	46	36	97	34	629	
	W TYM PRACY SEZONOWEJ		A										
			B										
	SUBSYDIOWANEJ		A	2							3	2	7
			B	10		1				1	4	3	19
	PRAC INTERWENCYJNYCH	A											
		B				1						1	2
	ROBÓT PUBLICZNYCH		A										
			B										
PODJĘCIA DZIAŁALNOŚCI GOSPODARCZEJ		A									2	2	
		B									2	2	
PODJĘCIA PRACY W RAMACH REFUNDACJI KOSZTÓW ZATRUDNIENIA BEZROBOTNEGO		A	2							3		5	
		B	8						1	4		13	
INNE		A											
		B	2									2	
ROZPOCZĘCIA SZKOLENIA		A	4	1	2	1	1		1	1	1	12	
		B	4	1	2	1	1		1	2	1	13	
ROZPOCZĘCIA STAŻU		A	30		7	3		3	5	7	2	57	
		B	135	1	20	11	1	14	14	24	3	223	
ROZPOCZĘCIA PRZYGOTOWANIA ZAWODOWEGO W MIEJSCU PRACY		A				1				3		4	
		B		2		5	2			5		14	
ROZPOCZĘCIE PRAC SPOŁECZNIE UŻYTECZNYCH		A		1		1						2	
		B		1		4	4	1	1		1	12	
NIEPOTWIERDZENIA GOTOWOŚCI DO PRACY		A	62	2	10	11	2	13	5	17	7	129	
		B	278	20	33	44	14	42	30	77	35	573	
BEZROBOTNI, KTÓRZY UTRACILI STATUS OSOBY BĘDĄCEJ W SZCZEGÓLNEJ SYTUACJI NA RYNKU PRACY		A	12		2	2					2	18	
		B	43	1	5	9	1	4	5	10	9	87	





Tabela nr 7

## OFERTY PRACY

Wyszczególnienie		Zgłoszone w miesiącu sprawozdawczym				W końcu miesiąca sprawozdawczego		
		razem	z rubr. 1 dotyczące pracy			razem	w tym nie -wykorzystane dłużej niż 1 miesiąc	
			subsydiowanej	z sektora publicznego	sezonowej			
		1	2	3	4	5	6	
Ogółem	01	<b>506</b>	<b>133</b>	<b>75</b>	<b>-</b>	<b>626</b>	<b>257</b>	
z ogółem	staże	02	<b>58</b>	<b>28</b>	<b>18</b>	<b>x</b>	<b>45</b>	<b>17</b>
	miejsca przygotowania zawodowego	03	<b>37</b>	<b>37</b>	<b>8</b>	<b>x</b>	<b>39</b>	<b>19</b>
	prace społecznie użyteczne	04	<b>11</b>	<b>11</b>	<b>11</b>	<b>x</b>	<b>-</b>	<b>-</b>
	dla niepełnosprawnych	05	<b>27</b>	<b>-</b>	<b>-</b>	<b>-</b>	<b>34</b>	<b>10</b>
	dla osób w okresie do 12 miesięcy od dnia ukończenia nauki	06	<b>30</b>	<b>30</b>	<b>18</b>	<b>-</b>	<b>7</b>	<b>-</b>



Tabela 9a

**ZAŁĄCZNIK 1 do sprawozdania  
MGiP-01  
Bezrobotni wg czasupozostawania bez pracy,  
Stan w końcu miesiąca: MAJA 2007**

## 1. Bezrobotni ogółem

Wyszczególnienie		Liczba bezrobotnych razem	z tego według czasu pozostawania bez pracy w miesiącach						Będących w szczególnej sytuacji na rynku pracy (z rubryki 1)						
			do 1	1-3	3-6	6-12	12-24	pow. 24	długotrwale bezrobotni	do 25 roku życia	pow. 50 roku życia	bez kwalifikacji zawodowych	samotnie wychowujący dziecko do 7 roku życia	niepełnosprawni	
			2	3	4	5	6	7	8	9	10	11	12	13	
-		1	2	3	4	5	6	7	8	9	10	11	12	13	
Czas pozostawania bez pracy w miesiącach	do 1	01	614	614						105	220	62	164	30	15
	1-3	02	745		745					201	202	71	215	47	20
	3-6	03	919			919				287	208	147	265	62	35
	6-12	04	1 047				1 047			453	217	174	283	85	23
	12-24	05	879					879		878	150	178	287	86	20
	pow. 24	06	1 942						1 942	1 911	108	616	666	104	58
Wiek	18-24	07	1 105	220	202	208	217	150	108	440	1 105		443	156	18
	25-34	08	1 747	193	251	313	326	240	424	970			384	216	28
	35-44	09	1 216	83	132	150	208	191	452	863			345	38	25
	45-54	10	1 668	96	140	200	243	256	733	1 240			545	4	77
	55-59	11	359	20	17	38	48	36	200	286			145		20
	60-64 lata	12	51	2	3	10	5	6	25	36			18		3
Wykształcenie	wyższe	13	269	50	43	53	55	33	35	98	46	36		12	4
	policealne i średnie zawodowe	14	1 345	163	170	241	245	196	330	710	301	184		91	36
	średnie ogólnokształcące	15	385	83	53	60	61	55	73	167	170	66	257	14	11
	zasadnicze zawodowe	16	1 950	167	229	275	345	269	665	1 290	271	355		134	46
	gimnazjalne i poniżej	17	2 197	151	250	290	341	326	839	1 570	317	607	1 623	163	74
Staż pracy ogółem	do 1 roku	18	697	75	108	85	115	68	246	473	150	105	233	68	16
	1-5	19	1 224	136	168	196	209	182	333	734	271	91	280	131	26
	5-10	20	956	77	124	149	166	135	305	587	34	102	204	49	20
	10-20	21	1 190	89	111	152	187	181	470	843		290	299	30	44
	20-30	22	750	51	70	113	117	113	286	506		447	190	3	35
	30 i więcej	23	153	18	22	37	34	20	22	54		141	29		6
	bez stażu	24	1 176	168	142	187	219	180	280	638	650	72	645	133	24
Ogółem	25	6 146	614	745	919	1 047	879	1 942	3 835	1 105	1 248	1 880	414	171	

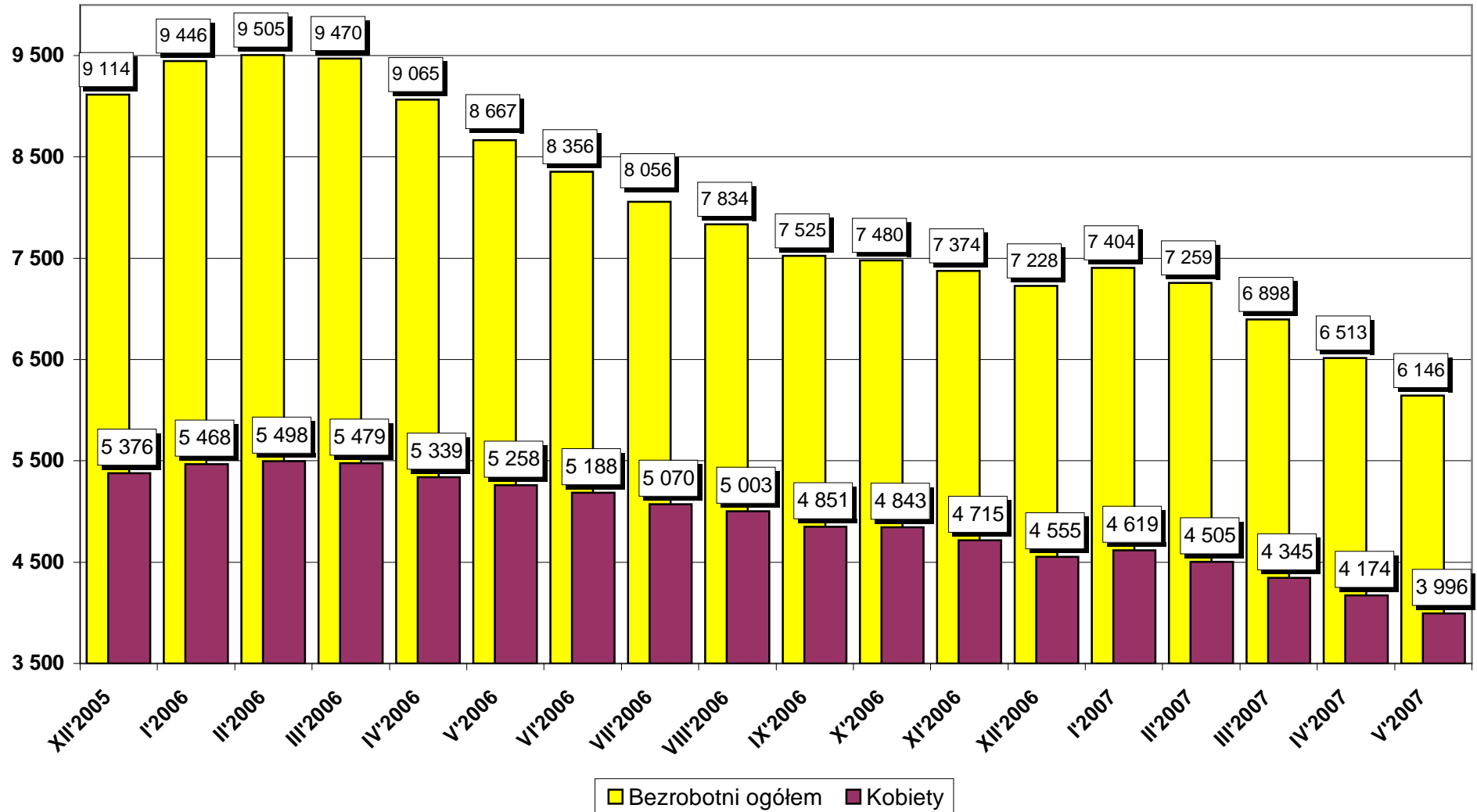
Tabela 9b

**ZAŁĄCZNIK 1 do sprawozdania  
MGiP-01  
Bezrobotni wg czasopozostawania bez pracy,  
Stan w końcu miesiąca: MAJA 2007**

**2. Bezrobotne kobiety**

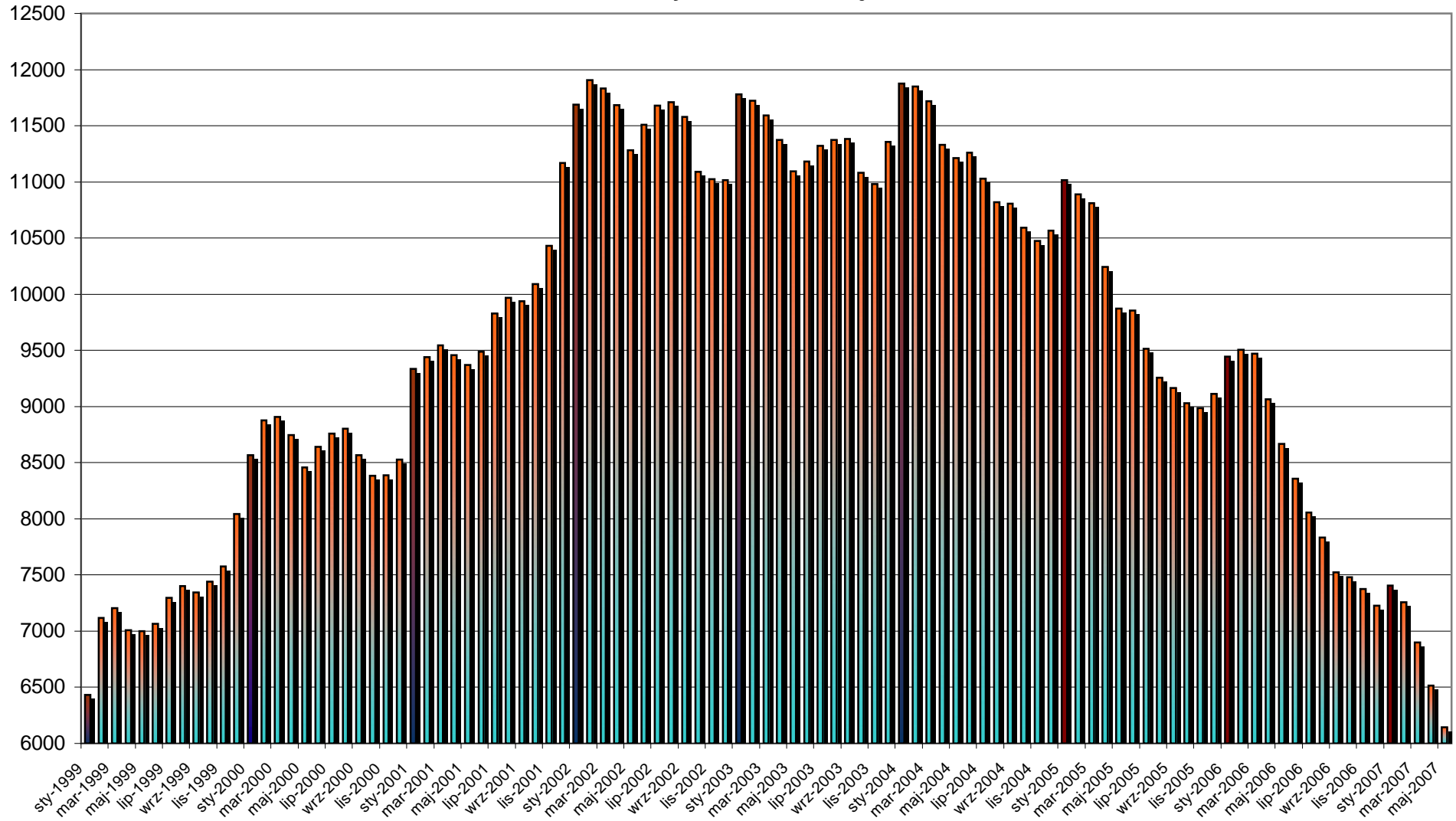
Wyszczególnienie		Liczba bezrobotnych razem	z tego według czasu pozostawania bez pracy						Będących w szczególnej sytuacji na rynku pracy						
			w miesiącach						(z rubryki 1)						
			do 1	1-3	3-6	6-12	12-24	pow. 24	długo-trwale bezrobotni	do 25 roku życia	pow. 50 roku życia	bez kwalifikacji zawodowych	samotnie wychowujący dziecko do 7 roku życia	niepełnosprawni	
		1	2	3	4	5	6	7	8	9	10	11	12	13	
Czas pozostawania bez pracy w miesiącach	do 1	26	367	367						71	143	22	103	26	4
	1-3	27	415		415					114	125	27	123	45	13
	3-6	28	498			498				155	114	47	151	57	23
	6-12	29	665				665			282	166	74	190	84	14
	12-24	30	604					604		603	127	75	197	85	13
	pow. 24	31	1 447						1 447	1 436	97	365	504	104	34
Wiek	18-24	32	772	143	125	114	166	127	97	355	772		319	152	9
	25-34	33	1 243	120	143	201	224	188	367	768			278	209	19
	35-44	34	832	49	74	80	131	136	362	635			233	36	17
	45-54	35	1 006	51	69	97	131	145	513	774			357	4	47
	55-59	36	143	4	4	6	13	8	108	129			81		9
Wykształcenie	wyższe	37	177	35	31	31	38	24	18	62	34	13		11	2
	policealne i średnie zawodowe	38	1 009	110	112	157	193	166	271	569	211	116		88	23
	średnie ogólno-kształcące	39	314	64	39	44	50	51	66	148	136	55	216	14	6
	zasadnicze zawodowe	40	1 173	90	114	128	187	173	481	857	186	127		128	31
	gimnazjalne i poniżej	41	1 323	68	119	138	197	190	611	1 025	205	299	1 052	160	39
Staż pracy ogółem	do 1 roku	42	484	45	76	53	77	49	184	346	114	47	170	67	9
	1-5	43	818	76	78	113	144	130	277	535	173	53	182	130	18
	5-10	44	642	44	69	84	101	95	249	436	20	72	143	46	11
	10-20	45	777	53	60	76	117	120	351	570		172	187	27	29
	20-30	46	383	33	37	52	60	57	144	252		191	103	2	17
	30 i więcej	47	38	4	8	10	8	5	3	9		30	10		2
	bez stażu	48	854	112	87	110	158	148	239	513	465	45	473	129	15
Ogółem	49	3 996	367	415	498	665	604	1 447	2 661	772	610	1 268	401	101	

**WYKRES 1. LICZBA BEZROBOTNYCH W POWIECIE PILSKIM  
(stan na koniec miesiąca)**





**Wykres 2. Bezrobotni zarejestrowani ogółem na koniec miesiąca  
w okresie styczeń 1999 - maj 2007**



**Wykres 3. Liczba osób bezrobotnych, liczba bezrobotnych z prawem do zasiłku, procentowy udział osób z prawem do zasiłku w ogóle bezrobotnych**

