

POWIATOWY URZĄD PRACY W PIŁA

BIULETYN INFORMACYJNY

ZA CZERWIEC 2007

PIŁA, LIPIEC 2007 R.

Dane statystyczne zawarte w niniejszej informacji zamieszczone są na stronie internetowej:

<http://www.pup.pila.pl/>

1. Informacje statystyczne

W końcu czerwca 2007r. w ewidencji osób bezrobotnych Powiatowego Urzędu Pracy w Pile zarejestrowanych było 5.915 osób. Liczba ta zmniejszyła się w stosunku do maja 2007r. o 231 osób, tj. o 3,8%, natomiast w porównaniu z czerwcem 2006r. zmniejszyła się o 2.441 osób, a więc o 29,2%.

Stopa bezrobocia w powiecie pilskim na koniec maja 2007r. wynosiła 11,4%. Dla województwa wielkopolskiego stopa bezrobocia wynosiła na koniec maja 2007r. 9,8%, natomiast dla kraju – 13,0%.

Zmniejszenie liczby bezrobotnych w czerwcu 2007r. w porównaniu z majem 2007r. wystąpiło we wszystkich jednostkach administracyjnych powiatu, tj. w:

1. mieście i gminie Łobzenica (o 46 osób, tj. o 7,6%),
2. gminie Miasteczko Krajeńskie (o 10 osób, tj. o 6,4%),
3. gminie Kaczory (o 21 osób, tj. o 6,6%),
4. gminie Szydłowo (o 17 osób, tj. o 3,5%),
5. mieście i gminie Wyrzysk (o 22 osoby, tj. o 3,2%),
6. mieście Pile (o 90 osób, tj. o 3,0%),
7. mieście i gminie Wysoka (o 12 osób, tj. o 2,9%),
8. mieście i gminie Ujście (o 10 osób, tj. o 2,7%),
9. gminie Białośliwie (o 3 osoby, tj. o 2,2%).

Poziom bezrobocia według stanu na koniec czerwca 2007r. przedstawia tabela nr 1 oraz wykres nr 1 i 2.

W populacji bezrobotnych przeważały kobiety. Ich liczba w końcu czerwca wynosiła 3.901 osób, tj. 66,0% ogółu. Najwyższy odsetek bezrobotnych kobiet odnotowany został w mieście i gminie Wysoka – 73,6% oraz w mieście i gminie Wyrzysk (73,5%), najniższy natomiast w gminie Kaczory – 60,1% oraz w mieście Pile – 63,3%.

Prawo do zasiłku dla bezrobotnych na dzień 30 czerwca 2007r. posiadało 645 osób, tj. 10,9% zarejestrowanych. Wskaźnik ten zmniejszył się w porównaniu z poprzednim miesiącem o 0,9%, natomiast w porównaniu do końca czerwca 2006r. nie zmienił się.

Udział podstawowych grup bezrobotnych – w stosunku do nowo zarejestrowanych oraz do ogólnej liczby osób bezrobotnych na dzień 30.06.2007r - przedstawiał się następująco:

Wyszczególnienie	Udział do nowo zarejestrowanych w czerwcu 2007 (%)	Udział do ogółu zarejestrowanych na koniec czerwca 2007 (%)
z ogólnej liczby przypada na:		
• kobiety	59,7	66,0
• poprzednio pracujących	68,4	80,8
• w tym zwol. z przyczyn dot. zakładu pr.	0,6	2,0
• z prawem do zasiłku	17,1	10,9
• zamieszkałych na wsi	31,5	37,1
• długotrwale bezrobotni	38,1	63,0
• bezrobotni do 25 roku życia	41,1	18,2
• bezrobotni powyżej 50 roku życia	11,9	20,8
• bez kwalifikacji zawodowych	29,0	30,6

Szczegółowe informacje o poszczególnych kategoriach zarejestrowanych osób podane w liczbach bezwzględnych przedstawiają tabele nr 2, 3 i 3a.

Analiza „napływu” bezrobotnych pokazuje, że w czerwcu 2007r. zarejestrowało się w ewidencji PUP 708 osób, w tym 423 kobiety (59,7%).

Z ogólnej liczby nowo zarejestrowanych – 484 osoby pracowały zawodowo przed nabyciem statusu bezrobotnego (stanowili oni 68,4% nowo zarejestrowanych).

W czerwcu 2007r. po raz pierwszy zarejestrowały się 183 osoby, natomiast po raz kolejny 902 osoby, co stanowiło odpowiednio: 25,8% i 74,2% ogółu nowo zarejestrowanych.

Mieszkańcy wsi stanowili 31,5% nowych rejestracji (223 osoby).

Kategorie bezrobotnych będących w szczególnej sytuacji na rynku pracy:

- bezrobotni do 25 roku życia (w czerwcu zarejestrowało się 291 osób, tj. 41,1% nowych rejestracji) – na koniec miesiąca było w ewidencji 1.079 takich osób, tj. 18,2% ogółu bezrobotnych,
- bezrobotni długotrwale (270 osób, tj. 38,1% nowych rejestracji) – na koniec miesiąca 3.724 osoby, tj. 63,0% ogółu,
- bezrobotni powyżej 50 roku życia (84 osoby, tj. 11,9% nowych rejestracji) – na koniec czerwca 1.228 osób, tj. 20,8% ogółu,

- bezrobotni bez kwalifikacji zawodowych (205 osób, tj. 29,0% nowych rejestracji) – na koniec miesiąca było 1.809 osób, tj. 30,6% ogółu,
- bezrobotni samotnie wychowujący, co najmniej jedno dziecko w wieku do lat 7 (36 osób, tj., 5,1% nowych rejestracji) – na koniec miesiąca - 411 osób, tj. 6,9% ogółu,
- bezrobotni niepełnosprawni (24 osoby, tj. 3,4% nowo rejestrowanych) – na koniec miesiąca 163 osoby, tj. 2,8% ogółu).

Napływ bezrobotnych przedstawia tabela nr 3,3a oraz 4 i 4a.

Jednocześnie w okresie analizowanego miesiąca wyłączono z ewidencji bezrobotnych PUP w Pile 939 osób, w tym 518 kobiet. Spośród ogółem wyłączonych – 380 osób (40,5%) podjęło pracę, z czego:

- pracę niesubsydiowaną – 337 osób, tj. 35,9% ogółu wyłączonych,
- pracę subsydiowaną – 43 osoby, tj. 4,6% ogółu wyłączonych.

Pozostałe 559 osób (59,5%) wyłączono z powodu:

- nie potwierdzenia gotowości do podjęcia pracy – 344 osoby, tj. 36,6% wyłączonych,
- rezygnacji ze statusu bezrobotnego – 9 osób tj. 1,0% wyłączonych,
- rozpoczęcia szkolenia, stażu lub przygotowania zawodowego – 137 osób, tj. 14,6% wyłączonych,
- rozpoczęcia prac społecznie – użytecznych – 5 osób, tj. 0,5%,
- innych przyczyn – 64 osoby, tj. 6,8% wyłączonych.

Najwięcej osób bezrobotnych wyłączono w mieście Pile – 461 osób (49,1%). W pozostałych jednostkach administracyjnych wyłączono: Wyrzysk – 117 osób, Łobzenica – 116 osób, Szydłowo – 58 osób, Ujście – 55 osób, Kaczory – 42 osoby, Wysoka – 40 osób, Białośliwie – 26 osób, Miasteczko Kr. – 24 osoby.

Szczegółowe informacje przedstawiają tabele nr 3 i 3a „Bilans bezrobotnych” oraz nr 5 - „Rozliczenie odpływu bezrobotnych”.

Informacje dotyczące „napływu” oraz „odpływu” niektórych kategorii bezrobotnych będących w szczególnej sytuacji na rynku pracy przedstawiają tabele nr 6a, 6b oraz 6c.

W analizowanym okresie do Urzędu wpłynęły 444 oferty pracy, z czego 146 to oferty pracy subsydiowanej (32,9%), a 298 to oferty pracy niesubsydiowanej (67,1%).

Z sektora publicznego wpłynęły w omawianym okresie 102 oferty, dla osób w okresie 12 miesięcy od dnia ukończenia nauki - 35 ofert, natomiast dla osób niepełnosprawnych 12 ofert (tabela nr 7).

W miesiącu czerwcu 2007r. aktywnymi formami przeciwdziałania bezrobociu objęto 185 osób:

– pracami interwencyjnymi	2 osoby,
– stażami	58 osób,
– przygotowaniem zawodowym	32 osoby,
– pracą w ramach refundacji pracodawcy kosztów zatrudnienia bezrobotnego	12 osób,
– robotami publicznymi	23 osoby,
– pracami społecznie użytecznymi	5 osób
– innymi (w tym: ze środków PFRON)	2 osoby,
– szkoleniami	47 osób
– podjęcie działalności gospodarczej	4 osoby

W czerwcu 2007r żaden zakład pracy nie zgłosił zwolnienia grupowego z przyczyn dotyczących pracodawcy. (tabela nr 8).

2. Charakterystyka populacji bezrobotnych

Analiza populacji zarejestrowanych bezrobotnych pod względem czasu pozostawania bez pracy wskazuje, że najliczniejszą grupę na koniec czerwca 2007 roku stanowią osoby pozostające bez pracy powyżej 24 miesięcy – 1.872 osoby, tj. 31,6% ogółu. Bardzo liczne były również grupy pozostających bez pracy od 6 do 12 miesięcy – 1.003 osoby oraz od 12 do 24 miesięcy – 857 osób, stanowiąc odpowiednio: 17,0% i 14,5%. Najmniej liczną grupę stanowiły osoby pozostające bez pracy do 1 miesiąca – 616 osób, tj. 10,4%.

W populacji bezrobotnych najliczniejszą grupę stanowią osoby w przedziale wiekowym 25 – 34 lata – 1.657 osób, tj. 28,0%, oraz z przedziału wiekowego od 45 do 54 roku życia – 1.596 osób tj. 27,0% ogółu. Najmniej liczną grupę wiekową stanowiły osoby powyżej 55 –go roku życia – 407 osób, czyli 6,9%.

Biorąc pod uwagę poziom wykształcenia osób bezrobotnych należy zauważyć, że w ewidencji przeważały osoby posiadające wykształcenie gimnazjalne i niższe – 2.088 osób, tj. 35,3% ogółu, oraz osoby posiadające wykształcenie zasadnicze zawodowe – 1.865 osób, tj. 31,5%. Średnie wykształcenie zawodowe posiadało 1.301 osób, tj. 22,0% ogółu, natomiast średnie ogólnokształcące – 385 osób, tj. 6,5%. Najmniej było osób bezrobotnych z wyższym wykształceniem – 276 osób, tj. 4,7%.

Najliczniejszą grupą według kryterium posiadanego stażu pracy była grupa ze stażem pracy od 1 do 5 lat – 1.173 osoby, tj. 19,8%. Liczna była również kategoria osób bez stażu pracy – 1.137 osób, tj. 19,2%. Najmniej liczną grupę stanowiły osoby legitymujące się stażem pracy powyżej 30 lat – 150 osób, tj. 2,5%.

Informacje na temat struktury bezrobotnych według czasu pozostawania bez pracy, wieku, poziomu wykształcenia i stażu pracy zawarte są w tabeli nr 9.

3. Działania Urzędu na powiatowym rynku pracy

1. Pośrednicy pracy (Wyrzysk) zwizytowali w czerwcu 2007r. 45 zakładów pracy. Pozyskano do współpracy 2 nowych pracodawców: „Kserpol” Marcin Baszczyn w Białośliwiu oraz PWHP „Viola” w Białośliwiu. W wyniku wizyt pozyskano 48 oferty pracy.
Zorganizowano i przeprowadzono spotkania rekrutacyjne pracodawców z kandydatami do zatrudnienia lub przygotowania zawodowego na stanowiskach: robotnik gospodarczy, monter instalacji hydraulicznych, operator wtryskarek, pracownik pomocniczy w przemyśle mięsnym, technolog odzieży, sprzedawca, pracownik warsztatu, robotnik budowlany, przewodnik turystyczny, kierowca samochodu ciężarowego, dozorca, opiekunka dziecięca.
2. W miesiącu czerwcu 2007r. z usług doradców zawodowych skorzystało ogółem 310 osób bezrobotnych, 3 osoby poszukujące pracy oraz 1 osoba nie pozostająca w ewidencji, w tym z:
 - poradnictwa indywidualnego - 86 osób bezrobotnych
 - indywidualnych informacji zawodowych - 128 osób bezrobotnych oraz 3 osoby poszukujące pracy
 - informacji grupowej - 96 osób bezrobotnych oraz 1 osoba niezarejestrowana

W ramach informacji grupowej odbyły się następujące spotkania:

- 9 spotkań z osobami nowo zarejestrowanymi, w których uczestniczyło 35 osób
- 5 spotkań z kandydatami do uczestnictwa w projekcie „Praktyka – Praca – Sukces” (26 osób)
- 6 spotkań z osobami zakwalifikowanymi do projektu „Czas na zmiany” (uczestniczyły 22 osoby)
- 2 spotkania z bezrobotnymi w gminach Łobżenica oraz Miasteczko Krajeńskie w ramach podpisanych porozumień w zakresie ułatwienia osobom bezrobotnym dostępu do informacji o usługach świadczonych przez PUP (uczestniczyło łącznie 13 osób bezrobotnych oraz 1 osoba nie będąca w ewidencji).

Ponadto doradcy zawodowi, zgodnie z porozumieniem zawartym z gminą Kaczory, gminą Kaczory oraz m. gm. Ujście udzielali informacji na terenie ww. gmin (w dniu potwierdzania gotowości do pracy) osobom zainteresowanym.

4. Dyrektor PUP brał udział w:

- sesji Rady Powiatu w Pile, która odbyła się w Gminnym Ośrodku Kultury w Białośliwiu,
- posiedzeniach Zarządu Powiatu w Pile,
- posiedzeniu Komisji Polityki Społecznej Zdrowia i Bezpieczeństwa Rady Powiatu w Pile,
- konferencji pod patronatem Stanisława Marcina Chmielewskiego – posła na Sejm RP zorganizowanej w Państwowej Wyższej Szkole Zawodowej w Pile.

Tematami konferencji były:

- organizacje pozarządowe partnerem każdej władzy,
- zmiany w prawodawstwie w zakresie ochrony oraz pomocy osobom niepełnosprawnym,
- pomoc społeczna.

5. W dniu 6 czerwca 2007r. przedstawiciel Urzędu brał udział w spotkaniu na temat: „Działalność Stowarzyszenia „MONAR”, Wielkopolskiego Centrum pomocy Bliźniemu „MARKOT”, które odbyło się również w siedzibie Państwowej Wyższej Szkoły Zawodowej w Pile.

ZASTĘPCA DYREKTORA
POWIATOWEGO URZĘDU PRACY
Izabela Ligęza
Izabela Ligęza

Tabela nr 1

POZIOM BEZROBOCIA WG STANU NA KONIEC MIESIĄCA CZERWCA 2007r.

JEDNOSTKA	LICZBA BEZROBOTNYCH		WZROST (SPADEK) OGÓLNEJ LICZBY BEZROBOTNYCH W PORÓWNANIU DO ...					
			MAJA 2007r.		GRUDNIA 2006r.		CZERWCA 2006r.	
	OGÓŁEM	KOBIETY	W LICZBACH BEWZGLĘDNYC H	DYNAMIKA %	W LICZBACH BEWZGLĘDNYC H	DYNAMIKA %	W LICZBACH BEWZGLĘDNYC H	DYNAMIKA %
Miasto Piła	2 915	1 844	-90	97,0%	-530	84,6%	-1 098	72,6%
Gmina Białośliwie	132	85	-3	97,8%	-71	65,0%	-113	53,9%
Gmina Kaczory	298	179	-21	93,4%	-33	90,0%	-112	72,7%
Miasto i Gmina Łobżenica	557	367	-46	92,4%	-130	81,1%	-216	72,1%
Gmina Miasteczko Krajeńskie	125	90	-10	92,6%	-31	80,1%	-48	72,3%
Gmina Szydłowo	470	298	-17	96,5%	-73	86,6%	-178	72,5%
Miasto i Gmina Ujście	357	258	-10	97,3%	-44	89,0%	-97	78,6%
Miasto i Gmina Wyrzysk	660	485	-22	96,8%	-279	70,3%	-431	60,5%
Miasto i Gmina Wysoka	401	295	-12	97,1%	-122	76,7%	-148	73,0%
RAZEM	5 915	3 901	-231	96,2%	-1 313	81,8%	-2 441	70,8%

Tabela nr 2

STAN I STRUKTURA BEZROBOCIA NA KONIEC MIESIĄCA CZERWCA 2007r.

WYSZCZEGÓLNIENIE		BEZROBOTNI ZAREJESTROWANI		BEZROBOTNI, KTÓRZY PODJĘLI PRACĘ		BEZROBOTNI ZAREJESTROWANI			
						OGÓŁEM		W TYM Z PRAWEM DO ZASIŁKU	
				W MIESIĄCU SPRAWOZDAWCZYM		W KOŃCU M-CA SPRAWOZDAWCZEGO			
				Razem	Kobiety	Razem	Kobiety	Razem	Kobiety
		1	2	3	4	5	6	7	8
Ogółem (w. 02-04)	01	708	423	380	219	5 915	3 901	645	356
Osoby	poprzednio pracujące	484	273	297	168	4 778	3 048	622	354
	w tym zwolnione z przyczyn dotyczących zakładu pracy	4	1	3	2	119	88	10	3
	dotychczas nie pracujące	224	150	83	51	1 137	853	23	2
Wybrane kategorie bezrobotnych (z ogółem)									
Zamieszkali na wsi	05	223	129	142	71	2 194	1 488	197	90
w tym posiadający gospodarstwo rolne	06								
Osoby w okresie 12 miesięcy od dnia ukończenia nauki	07	111	87	27	19	157	119	8	7
Cudzoziemcy	08								
Osoby w szczególnej sytuacji na rynku pracy (z ogółem)									
Do 25 roku życia	09	291	192	106	62	1 079	781	105	42
Które ukończyły szkołę wyższą, do 27 roku życia	10	28	25	7	4	39	29	4	3
Długotrwale bezrobotne	11	270	163	139	73	3 724	2 619	9	1
Powyżej 50 roku życia	12	84	31	47	13	1 228	605	154	60
Bez kwalifikacji zawodowych	13	205	123	67	34	1 809	1 243	126	65
Samotnie wychowujące co najmniej jedno dziecko do 7 roku życia	14	36	35	16	15	411	398	27	26
Niepełnosprawni	15	24	7	14	10	163	87	13	7

BILANS BEZROBOTNYCH NA KONIEC MIESIĄCA CZERWCA 2007r.

Wyszczególnienie			Ogółem	Kobiety	Z ogółem zamieszkali na wsi		Z ogółem z prawem do zasiłku		
					razem	kobiety	razem	kobiety	
					1	2	3	4	5
Bezrobotni według stanu w końcu m-ca poprzedzającego sprawozdanie		16	6 146	3 996	2 297	1 529	727	394	
Bezrobotni zarejestrowani w miesiącu sprawozdawczym (w. 18+19)		17	708	423	223	129	121	71	
z tego	po raz pierwszy	18	183	117	60	38	28	20	
	po raz kolejny (od 1990 r.)	19	525	306	163	91	93	51	
z wiersza 10	po pracach interwencyjnych	20							
	po robotach publicznych	21	3		3				
	po stażu	22	31	24	9	8	1		
	po odbyciu przygotowania zawodowego w miejscu pracy	23	28	15	7	3	1	1	
	po szkoleniu	24	45	33	14	11	4	2	
	po pracach społecznie użytecznych	25	6	2	6	2			
Osoby wyłączone z ewidencji bezrobotnych w m-cu sprawozdawczym (w. 26+35 do 44)		26	939	518	326	170	114	58	
podjęcia pracy w m-cu sprawozdawczym (w. 27+29)		27	380	219	142	71	94	50	
z tego z przyczyn	z tego	niesubsydiowanej	28	337	208	118	68		
		w tym pracy sezonowej	29						
		subsydiowanej (w. 30 do 34)	30	43	11	24	3		
	z tego	z tego	prac interwencyjnych	31	2	2	1	1	
			robót publicznych	32	23		20		
	z tego	podjęcia działalności gospodarczej	33	4	2				
		podjęcia pracy w ramach refundacji kosztów zatrudnienia bezrobotnego	34	12	7	3	2		
		inne	35	2					
	rozpoczęcia szkolenia	36	47	22	15	6			
	rozpoczęcia stażu	37	58	45	17	16			
	rozpoczęcia przygotowania zawodowego w miejscu pracy	38	32	20	8	4			
rozpoczęcie prac społecznie użytecznych	39	5	3	5	3				
niepotwierdzenia gotowości do pracy	40	344	169	113	56				
dobrowolnej rezygnacji ze statusu bezrobotnego	41	9	8	4	3				
podjęcia nauki	42								
ukończenia 60/65 lat	43	1							
nabycia praw emerytalnych lub rentowych	44	7	5	2	1				
nabycia uprawnień do świadczenia orzedemerytalnego	45	1		1					
innych	46	55	27	19	10				
Bezrobotni według stanu w końcu m-ca sprawozdawczego (w. 16+17-25)		47	5 915	3 901	2 194	1 488			
w tym zarejestrowani po raz pierwszy		48	1 600	1 167	644	494			

Tabela nr 3a

BILANS BEZROBOTNYCH NA KONIEC MIESIĄCA CZERWCA 2007r.

Balans wybranych kategorii bezrobotnych, będących w szczególnej sytuacji na rynku pracy

Wyszczególnienie		Do 25 roku życia		Powyżej 50 roku życia		Długotwale bezrobotni				
		razem	kobiety	razem	kobiety	razem	kobiety			
		1	2	3	4	5	6			
Bezrobotni według stanu w końcu m-ca poprzedzającego sprawozdanie		49	1 105	772	1 248	610	3 835	2 661		
Bezrobotni zarejestrowani w miesiącu sprawozdawczym (w. 49+50)		50	291	192	84	31	270	163		
z tego	po raz pierwszy	51	130	88	11	4				
	po raz kolejny (od 1990 r.)	52	161	104	73	27	270	163		
z wiersza 10	po pracach interwencyjnych	53								
	po robotach publicznych	54			1		3			
	po stażu	55	28	21	X	X	7	6		
	po odbyciu przygotowania zawodowego w miejscu pracy	56	3	2	7	2	23	14		
	po szkoleniu	57	12	10	1		31	26		
	po pracach społecznie użytecznych	58			4	1	5	2		
Osoby wyłączone z ewidencji bezrobotnych w m-cu sprawozdawczym (w. 57+66 do 75)		59	306	175	104	36	381	205		
z tego z przyczyn	podjęcia pracy w m-cu sprawozdawczym (w. 58+60)		60	106	62	47	13	139	73	
	z tego	niesubsydiowanej	61	102	59	35	13	110	68	
		w tym pracy sezonowej	62							
		subsydiowanej (w. 61 do 65)	63	4	3	12		29	5	
	z tego	z tego	prac interwencyjnych	64	2	2			1	1
			robót publicznych	65			10		23	
		podjęcia działalności gospodarczej	66					2	2	
		podjęcia pracy w ramach refundacji kosztów zatrudnienia bezrobotnego	67	2	1	2		3	2	
		inne	68							
		rozpoczęcia szkolenia	69	19	1	1		5	3	
		rozpoczęcia stażu	70	58	45	x	x	6	4	
		rozpoczęcia przygotowania zawodowego w miejscu pracy	71	3	1	6	3	27	19	
		rozpoczęcie prac społecznie użytecznych	72			2	1	5	3	
		niepotwierdzenia gotowości do pracy	73	96	51	39	16	159	82	
		dobrowolnej rezygnacji ze statusu bezrobotnego	74	1	1	2	1	7	6	
	podjęcia nauki	75								
	ukończenia 60/65 lat	76	x	x	1		1			
	nabycia praw emerytalnych lub rentowych	77	1	1	3	2	1	1		
	nabycia uprawnień do świadczenia orzedemerytalnego	78	x	x	1					
	innych	79	22	13	2		31	14		
Bezrobotnych, którzy w miesiącu sprawozdawczym utracili status osoby będącej w szczególnej sytuacji na rynku pracy		80	11	8	x	x	x	x		
Bezrobotni według stanu w końcu m-ca sprawozdawczego (w. 47+48-56-76)		81	1 079	781	1 228	605	3 724	2 619		
w tym zarejestrowani po raz pierwszy		82	436	333	350	210	903	717		

Tabela nr 4

ROZLICZENIE "NAPŁYWU" BEZROBOTNYCH W CZERWCU ORAZ W 2007R.

WYSZCZEGÓLNIENIE A) MIESIĄC VI 2007r. B) NARASTAJĄCO OD POCZĄTKU ROKU		JEDNOSTKA									RAZEM	
		Piła	Białośliwie	Kaczory	Łobżenica	Miasteczko	Szydłowo	Ujście	Wyrzysk	Wysoka		
BEZROBOTNI ZAREJESTROWANI	A	371	23	21	70	14	41	45	95	28	708	
	B	2 487	98	244	325	97	298	261	494	178	4 482	
Z TEGO	PO RAZ PIERWSZY	A	90	5	5	24	3	12	10	27	7	183
		B	477	23	60	75	12	49	57	109	40	902
	PO RAZ KOLEJNY	A	281	18	16	46	11	29	35	68	21	525
		B	2 010	75	184	250	85	249	204	385	138	3 580
PO PRACACH INTERWENCYJNYCH	A											
	B	1				1	1	2			5	
PO ROBOTACH PUBLICZNYCH	A		3								3	
	B		4	4	8	5	4	3	4	6	38	
PO STAŻU	A	19		2	2		1	5	2		31	
	B	141		24	3		13	15	4	2	202	
PO ODBYCIU PRZYGOTOWANIA ZAWODOWEGO	A	17	1			2		4	4		28	
	B	68	2		10	4	17	9	22	9	141	
PO SZKOLENIU	A	22	1	2	4	2	3	4	3	4	45	
	B	37	1	2	6	3	6	5	5	4	69	
PO PRACACH SPOŁECZNIE UŻYTECZNYCH	A		5	1							6	
	B	1	5	1		1	1				9	
POPRZEDNIO PRACUJĄCY	A	262	17	13	41	11	28	31	62	19	484	
	B	1 836	62	170	210	80	217	186	352	139	3 252	
W TYM ZWOLNIENI Z PRZYCZYN Z-DU	A				1				2	1	4	
	B	5			3				8	2	18	
DOTYCHCZAS NIE PRACUJĄCY	A	109	6	8	29	3	13	14	33	9	224	
	B	651	36	74	115	17	81	75	142	39	1 230	

Tabela nr 4a

ROZLICZENIE "NAPŁYWU" BEZROBOTNYCH W CZERWCU ORAZ W 2007R.

WYSZCZEGÓLNIENIE A) MIESIĄC VI 2007r. B) NARASTAJĄCO OD POCZĄTKU ROKU		JEDNOSTKA									RAZEM
		Piła	Białośliwie	Kaczory	Łobżenica	Miasteczko	Szydłowo	Ujście	Wyrzysk	Wysoka	
WYBRANE KATEGORIE BEZROBOTNYCH (Z OGÓŁEM)											
ZAMIESZKALI NA WSI	A		23	21	44	14	41	22	43	15	223
	B		98	244	188	97	298	118	274	98	1 415
OSOBY W OKRESIE 12 M-CY OD DNIA UKOŃCZENIA NAUKI	A	52	1	5	19	1	3	9	15	6	111
	B	269	16	36	60	13	30	33	83	18	558
CUDZOZIEMCY	A										
	B										
OSOBY W SZCZEGÓLNEJ SYTUACJI NA RYNKU PRACY (Z OGÓŁEM)											
DO 25 ROKU ŻYCIA	A	131	6	10	39	5	21	20	48	11	291
	B	845	40	107	162	29	112	104	218	66	1 683
KTÓRE UKOŃCZYŁY SZKOŁĘ WYŻSZĄ, DO 27 ROKU ŻYCIA	A	20		1	1			1	3	2	28
	B	111	1	4	9	3	7	4	17	2	158
DŁUGOTRWALE BEZROBOTNI	A	137	10	14	22	7	21	19	26	14	270
	B	813	39	76	161	34	126	83	164	79	1 575
POWYŻEJ 50 ROKU ŻYCIA	A	52	9	3	2	1	3	3	6	5	84
	B	317	16	24	25	7	26	22	47	27	511
BEZ KWALIFIKACJI ZAWODOWYCH	A	105	10	6	25	4	15	13	21	6	205
	B	676	30	62	101	9	95	79	121	45	1 218
SAMOTNIE WYCHOWUJĄCE CO NAJMNIEJ JEDNO DZIECKO DO 7 ROKU ŻYCIA	A	22			1	2	3	5	3		36
	B	136	3	13	6	5	21	16	9	6	215
NIEPEŁNOSPRAWNI	A	13	1	1	1		1	3	4		24
	B	104	3	4	5	1	8	8	32	6	171

Tabela nr 5

ROZLICZENIE "ODPŁYWU" BEZROBOTNYCH W CZERWCU ORAZ W 2007R.

WYSZCZEGÓLNIENIE A) MIESIĄC VI 2007r. B) NARASTAJĄCO OD POCZĄTKU ROKU		JEDNOSTKA									RAZEM	
		Piła	Białośliwie	Kaczory	Łobżenica	Miasteczko	Szydłowo	Ujście	Wyrzysk	Wysoka		
WYŁĄCZENI Z EWIDENCJI OGÓŁEM		A	461	26	42	116	24	58	55	117	40	939
		B	3 017	169	277	455	128	371	305	773	300	5 795
Z TEGO Z PRZYCZYŃ												
Z TEGO Z PRZYCZYŃ	PODJĘCIA PRACY	A	167	11	21	38	14	23	24	63	19	380
		B	1 265	61	120	188	56	157	138	377	134	2 496
	NIESUBSYDIOWANEJ	A	157	8	19	32	11	22	21	53	14	337
		B	1 207	53	115	174	49	155	128	349	124	2 354
	W TYM PRACY SEZONOWEJ	A										
		B										
	SUBSYDIOWANEJ	A	10	3	2	6	3	1	3	10	5	43
		B	58	8	5	14	7	2	10	28	10	142
	Z TEGO PRAC INTERWENCYJNYCH	A						1		1		2
		B	5		1			1		2	1	10
	Z TEGO ROBÓT PUBLICZNYCH	A		3	2	6	3		1	4	4	23
		B		7	2	11	6		4	8	4	42
	Z TEGO PODJĘCIA DZIAŁALNOŚCI GOSPODARCZEJ	A	4									4
		B	11		1		1	1	1	2	3	20
	Z TEGO PODJĘCIA PRACY W RAMACH REFUNDACJI KOSZTÓW ZATRUDNIENIA BEZROBOTNEGO	A	4						2	5	1	12
		B	27	1	1	3			5	12	2	51
	Z TEGO INNE	A	2									2
		B	15							4		19
	ROZPOCZĘCIA SZKOLENIA	A	23	1	2	8	2	3	4	3	1	47
		B	52	2	4	12	4	8	7	8	4	101
	ROZPOCZĘCIA STAŻU	A	28	1		12			7	8	2	58
		B	172	2	20	26	1	14	22	33	5	295
	ROZPOCZĘCIA PRZYGOTOWANIA ZAWODOWEGO W MIEJSCU PRACY	A	14	1		10		1	1	5		32
		B	72	8	2	23	4	16	15	30	8	178
ROZPOCZĘCIE PRAC SPOŁECZNIE UŻYTECZNYCH	A				2	3					5	
	B	5	18	6	42	18	11	11	5	10	126	
NIEPOTWIERDZENIA GOTOWOŚCI DO PRACY	A	187	11	17	37	4	27	13	30	18	344	
	B	1 201	62	112	126	32	140	88	242	119	2 122	
DOBROWOLNEJ REZYGNACJI ZE STATUSU BEZROBOTNEGO	A	4			3				2		9	
	B	45	6	1	19	3	4	4	33	11	126	

Tabela nr 6a

**ROZLICZENIE "NAPŁYWU - ODPLYWU" BEZROBOTNYCH W SZCZEGÓLNEJ SYTUACJI
NA RYNKU PRACY - DO 25 ROKU ŻYCIA - W MIESIĄCU CZERWCU ORAZ W 2007R.**

WYSZCZEGÓLNIENIE	JEDNOSTKA									RAZEM
	Piła	Białosłowie	Kaczory	Łobżenica	Miasteczko Krajeńskie	Szydłowo	Ujście	Wyrzysk	Wysoka	

NAPŁYW BEZROBOTNYCH W SZCZEGÓLNEJ SYTUACJI NA RYNKU PRACY

BEZROBOTNI		A	131	6	10	39	5	21	20	48	11	291
ZAREJESTROWANI		B	845	40	107	162	29	112	104	218	66	1 683
Z TEGO	PO RAZ PIERWSZY	A	54	3	4	22	1	7	10	22	7	130
		B	249	16	36	62	4	23	34	72	28	524
	PO RAZ KOLEJNY	A	77	3	6	17	4	14	10	26	4	161
		B	596	24	71	100	25	89	70	146	38	1 159

ODPLYW BEZROBOTNYCH W SZCZEGÓLNEJ SYTUACJI NA RYNKU PRACY

WYŁĄCZENI Z EWIDENCJI OGÓŁEM		A	136	11	14	48	3	25	22	40	7	306
		B	926	59	114	185	44	135	113	267	91	1 934

Z TEGO Z PRZYCZYŃ

Z TEGO Z PRZYCZYŃ		A	36	3	5	16	3	10	8	23	2	106	
PODJĘCIA PRACY		B	332	23	41	78	16	56	45	124	39	754	
Z TEGO	NIESUBSYDIOWANEJ	A	36	3	5	16	3	9	7	21	2	102	
		B	322	23	40	78	16	55	43	118	36	731	
	W TYM PRACY SEZONOWEJ		A										
			B										
	SUBSYDIOWANEJ		A					1	1	2			4
			B	10		1		1	2	6	3		23
	PRAC INTERWENCYJNYCH	A						1		1			2
		B			1			1		1	1		4
	ROBÓT PUBLICZNYCH		A										
			B										
PODJĘCIA DZIAŁALNOŚCI GOSPODARCZEJ		A									2	2	
		B											
PODJĘCIA PRACY W RAMACH REFUNDACJI KOSZTÓW ZATRUDNIENIA BEZROBOTNEGO		A						1	1			2	
		B	8					2	5			15	
INNE		A											
		B	2									2	
ROZPOCZĘCIA SZKOLENIA		A	8	1		6		2	2			19	
		B	12	2	2	7	1	2	3	2	1	32	
ROZPOCZĘCIA STAŻU		A	28	1		12			7	8	2	58	
		B	163	2	20	23	1	14	21	32	5	281	
ROZPOCZĘCIA PRZYGOTOWANIA ZAWODOWEGO W MIEJSCU PRACY		A		1		1				1		3	
		B		3		6	2			6		17	
ROZPOCZĘCIE PRAC SPOŁECZNIE UŻYTECZNYCH		A											
		B		1		4	4	1	1		1	12	
NIEPOTWIERDZENIA GOTOWOŚCI DO PRACY		A	50	5	7	12		12	1	6	3	96	
		B	328	25	40	56	14	54	31	83	38	669	
BEZROBOTNI, KTÓRZY UTRACILI STATUS OSOBY BĘDĄCEJ W SZCZEGÓLNEJ SYTUACJI NA RYNKU PRACY		A	3			2	1		2		3	11	
		B	46	1	5	11	2	4	7	10	12	98	

Tabela nr 7

OFERTY PRACY

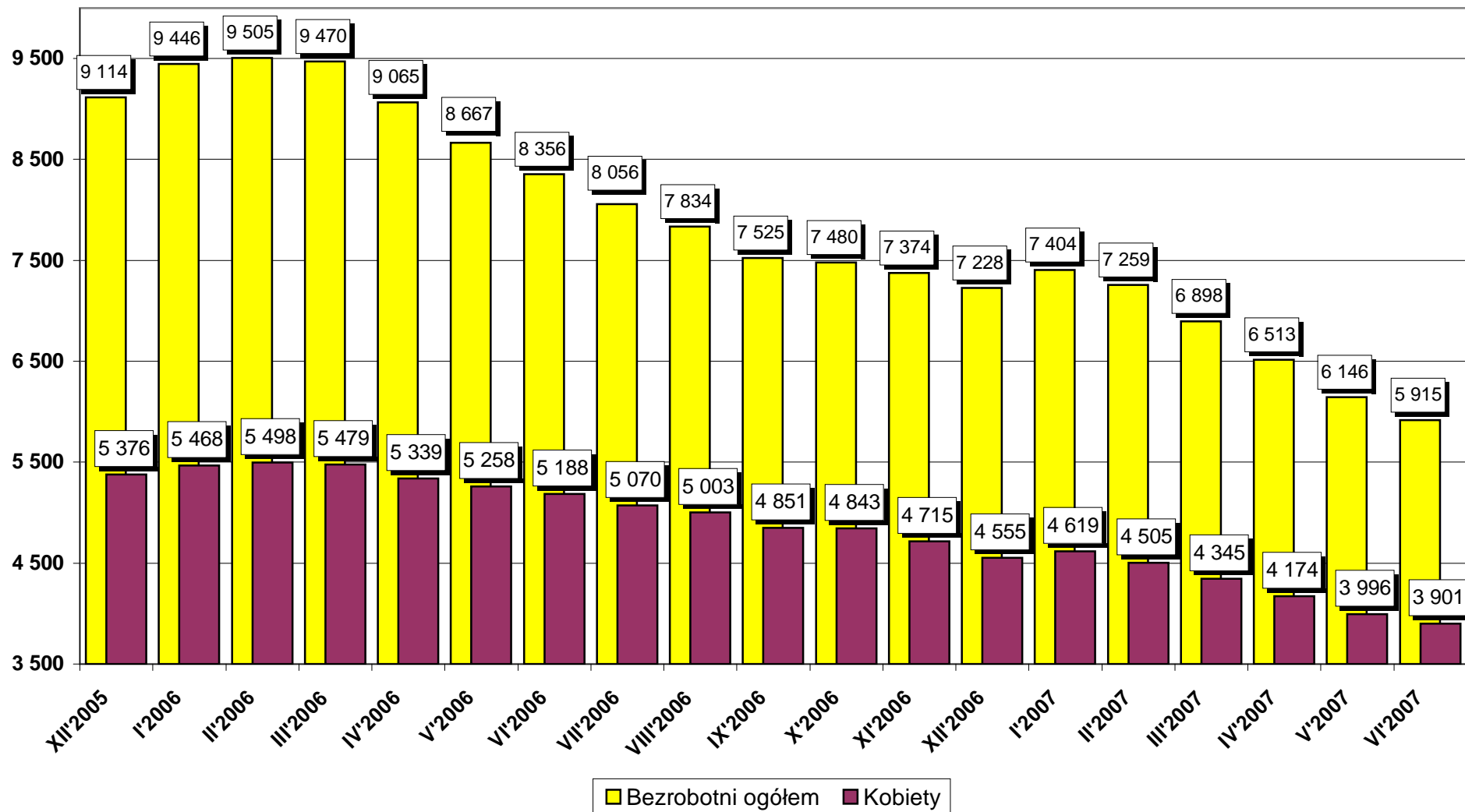
Wyszczególnienie		Zgłoszone w miesiącu sprawozdawczym				W końcu miesiąca sprawozdawczego		
		razem	z rubr. 1 dotyczące pracy			razem	w tym nie -wykorzystane dłużej niż 1 miesiąc	
			subsydiowanej	z sektora publicznego	sezonowej			
		1	2	3	4	5	6	
Ogółem	01	444	146	102	50	677	363	
z ogółem	staże	02	60	60	20	x	49	19
	miejsca przygotowania zawodowego	03	41	41	11	x	36	11
	prace społecznie użyteczne	04	7	7	7	x	6	4
	dla niepełnosprawnych	05	12	-	2	-	32	26
	dla osób w okresie do 12 miesięcy od dnia ukończenia nauki	06	35	35	12	-	8	-

Tabela nr 9

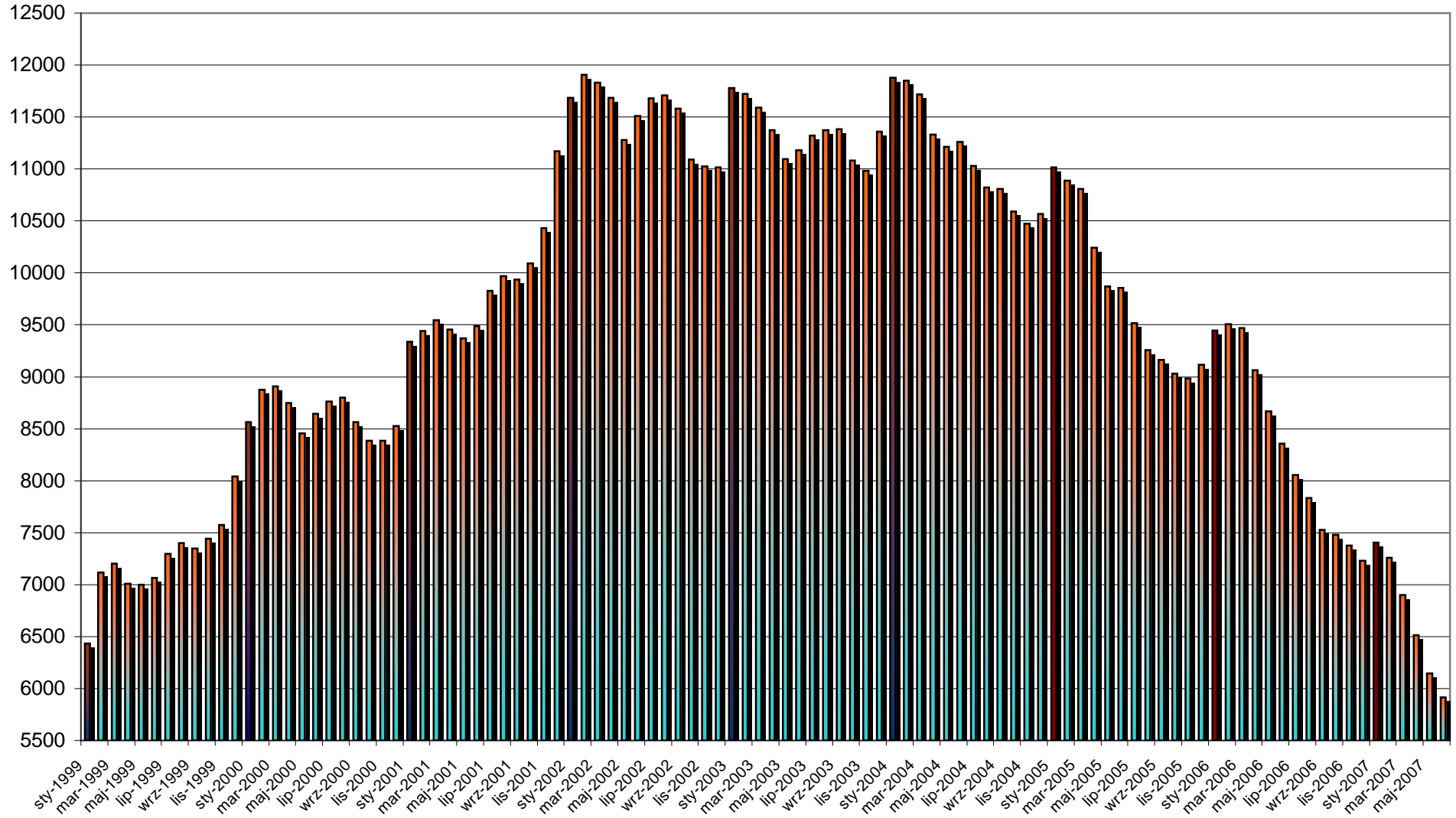
**Bezrobotni wg czasu pozostawania bez pracy, wieku, poziomu wykształcenia i stażu pracy
- stan na koniec czerwca 2007r.**

Wyszczególnienie		Liczba bezrobotnych razem	z tego według czasu pozostawania bez pracy						Będących w szczególnej sytuacji na rynku pracy						
			w miesiącach						(z rubryki 1)						
			do 1	1-3	3-6	6-12	12-24	pow. 24	długotrwale bezrobotni	do 25 roku życia	pow. 50 roku życia	bez kwalifikacji zawodowych	samotnie wychowujący dziecko do 7 roku życia	niepełnosprawni	
-		1	2	3	4	5	6	7	8	9	10	11	12	13	
Czas pozostawania bez pracy w miesiącach	do 1	01	616	616						140	247	54	178	32	14
	1-3	02	741		741					185	193	79	208	45	20
	3-6	03	826			826				239	199	128	243	59	26
	6-12	04	1 003				1 003			463	195	181	268	86	28
	12-24	05	857					857		856	143	186	279	82	16
	pow. 24	06	1 872						1 872	1 841	102	600	633	107	59
Wiek	18-24	07	1 079	247	193	199	195	143	102	426	1 079		427	154	19
	25-34	08	1 657	175	262	270	312	234	404	919			357	215	34
	35-44	09	1 176	95	122	129	205	186	439	845			334	38	16
	45-54	10	1 596	81	132	192	234	250	707	1 212			524	4	69
	55-59	11	355	16	27	28	50	38	196	286			150		21
	60-64 lata	12	52	2	5	7	7	6	25	37			17		4
Wykształcenie	wyższe	13	276	46	53	56	54	34	33	95	56	34		12	5
	policealne i średnie zawodowe	14	1 301	178	175	202	231	189	326	689	300	178		87	31
	średnie ogólnokształcące	15	385	93	61	50	57	53	71	169	176	62	261	14	11
	zasadnicze zawodowe	16	1 865	157	215	251	334	264	644	1 262	250	352		131	40
	gimnazjalne i poniżej	17	2 088	142	237	267	327	317	798	1 509	297	602	1 548	167	76
Staż pracy ogółem	do 1 roku	18	685	73	100	99	106	69	238	457	155	102	221	68	15
	1-5	19	1 173	125	168	173	217	166	324	707	246	88	264	131	22
	5-10	20	916	90	103	145	153	132	293	571	34	104	199	51	24
	10-20	21	1 131	72	119	124	174	185	457	835		288	294	27	38
	20-30	22	723	52	73	97	118	107	276	488		436	186	3	36
	30 i więcej	23	150	15	23	32	39	21	20	57		139	30		6
	bez stażu	24	1 137	189	155	156	196	177	264	609	644	71	615	131	22
Ogółem		25	5 915	616	741	826	1 003	857	1 872	3 724	1 079	1 228	1 809	411	163

**WYKRES 1. LICZBA BEZROBOTNYCH W POWIECIE PILSKIM
(stan na koniec miesiąca)**



**Wykres 2. Bezrobotni zarejestrowani ogółem na koniec miesiąca
w okresie styczeń 1999 - czerwiec2007**



Wykres 3. Liczba osób bezrobotnych, liczba bezrobotnych z prawem do zasiłku, procentowy udział osób z prawem do zasiłku w ogóle bezrobotnych

