

POWIATOWY URZĄD PRACY W PIŁE

BIULETYN INFORMACYJNY

ZA LIPIEC 2007

PIŁA, SIERPIEŃ 2007 R.

Dane statystyczne zawarte w niniejszej informacji zamieszczone są na stronie internetowej:

<http://www.pup.pila.pl/>

1. Informacje statystyczne

W końcu lipca 2007r. w ewidencji osób bezrobotnych Powiatowego Urzędu Pracy w Pile zarejestrowane były 5.834 osoby. Liczba ta zmniejszyła się w stosunku do czerwca 2007r. o 81 osób, tj. o 1,4%, natomiast w porównaniu z lipcem 2006r. zmniejszyła się o 2.222 osób, a więc o 27,6%.

Stopa bezrobocia w powiecie pilskim na koniec lipca 2007r. wynosiła 10,8%. Dla województwa wielkopolskiego stopa bezrobocia wynosiła na koniec czerwca 2007r. 9,1%, natomiast dla kraju – 12,2%.

Zmniejszenie liczby bezrobotnych w lipcu 2007r. w porównaniu z czerwcem 2007r. wystąpiło w następujących jednostkach administracyjnych powiatu, tj. w:

1. gminie Szydłowo (o 25 osób, tj. o 5,3%),
2. mieście i gminie Łobzenica (o 26 osób, tj. 4,7%),
3. mieście i gminie Ujście (o 12 osób, tj. o 3,4%),
4. mieście Pile (o 26 osób, tj. o 0,9%),
5. mieście i gminie Wyrzysk (o 2 osoby, tj. o 0,7%),

Natomiast zanotowano wzrost liczby osób bezrobotnych w następujących jednostkach administracyjnych powiatu tj. w:

1. gminie Miasteczko Krajeńskie (o 4 osób, tj. o 3,2%),
2. gminie Kaczory (o 3 osób, tj. o 1,0%),
3. mieście i gminie Wysoka (o 3 osób, tj. o 0,7%),

Ilość osób bezrobotnych w gminie Białośliwie została bez zmian w porównaniu do poprzedniego miesiąca.

Poziom bezrobocia według stanu na koniec lipca 2007r. przedstawia tabela nr 1 oraz wykres nr 1 i 2.

W populacji bezrobotnych przeważały kobiety. Ich liczba w końcu lipca wynosiła 3,913 osób, tj. 67,1% ogółu. Najwyższy odsetek bezrobotnych kobiet odnotowany został w mieście i gminie Wysoka – 75,0% oraz w gminie Miasteczko Krajeńskie (73,6%), najniższy natomiast w gminie Kaczory – 63,8% oraz w mieście Pile – 63,9%.

Prawo do zasiłku dla bezrobotnych na dzień 31 lipca 2007r. posiadało 638 osób, tj. 10,9% zarejestrowanych. Wskaźnik ten pozostał bez zmian w porównaniu do przedniego miesiąca, natomiast w porównaniu do końca lipca 2006r. wzrósł o 14,5%.

Udział podstawowych grup bezrobotnych – w stosunku do nowo zarejestrowanych oraz do ogólnej liczby osób bezrobotnych na dzień 31.07.2007r - przedstawiał się następująco:

Wyszczególnienie	Udział do nowo zarejestrowanych w lipca 2007 (%)	Udział do ogółu zarejestrowanych na koniec lipca 2007 (%)
z ogólnej liczby przypada na:		
• kobiety	60,7	67,1
• poprzednio pracujących	68,9	80,5
• w tym zwol. z przyczyn dot. zakładu pr.	0,2	1,9
• z prawem do zasiłku	20,9	10,9
• zamieszkałych na wsi	33,3	36,9
• długotrwale bezrobotni	31,6	61,7
• bezrobotni do 25 roku życia	35,4	18,5
• bezrobotni powyżej 50 roku życia	11,0	20,8
• bez kwalifikacji zawodowych	23,6	29,5

Szczegółowe informacje o poszczególnych kategoriach zarejestrowanych osób podane w liczbach bezwzględnych przedstawiają tabele nr 2, 3 i 3a.

Analiza „napływu” bezrobotnych pokazuje, że w lipcu 2007r. zarejestrowało się w ewidencji PUP 839 osób, w tym 509 kobiet (60,7%).

Z ogólnej liczby nowo zarejestrowanych – 578 osoby pracowały zawodowo przed nabyciem statusu bezrobotnego (stanowili oni 68,9% nowo zarejestrowanych).

W lipcu 2007r. po raz pierwszy zarejestrowało się 186 osób, natomiast po raz kolejny 653 osoby, co stanowiło odpowiednio: 22,2% i 77,8% ogółu nowo zarejestrowanych.

Mieszkańcy wsi stanowili 33,3% nowych rejestracji (279 osoby).

Kategorie bezrobotnych będących w szczególnej sytuacji na rynku pracy:

- bezrobotni do 25 roku życia (w lipcu zarejestrowało się 297 osób, tj. 35,4% nowych rejestracji) – na koniec miesiąca było w ewidencji 2.153 takich osób, tj. 18,5% ogółu bezrobotnych,
- bezrobotni długotrwale (265 osób, tj. 31,6% nowych rejestracji) – na koniec miesiąca 3.600 osoby, tj. 61,7% ogółu,
- bezrobotni powyżej 50 roku życia (92 osoby, tj. 11,0% nowych rejestracji) – na koniec czerwca 1.214 osób, tj. 20,8% ogółu,

- bezrobotni bez kwalifikacji zawodowych (198 osób, tj. 23,6% nowych rejestracji) – na koniec miesiąca było 1.722 osób, tj. 29,5% ogółu,
- bezrobotni samotnie wychowujący, co najmniej jedno dziecko w wieku do lat 7 (38 osób, tj. 4,5% nowych rejestracji) – na koniec miesiąca - 402 osób, tj. 6,9% ogółu,
- bezrobotni niepełnosprawni (32 osoby, tj. 3,8% nowo rejestrowanych) – na koniec miesiąca 159 osoby, tj. 2,7% ogółu).

Napływ bezrobotnych przedstawia tabela nr 3,3a oraz 4 i 4a.

Jednocześnie w okresie analizowanego miesiąca wyłączono z ewidencji bezrobotnych PUP w Pile 920 osób, w tym 497 kobiet. Spośród ogółem wyłączonych – 326 osób (35,4%) podjęło pracę, z czego:

- pracę niesubsydiowaną – 288 osób, tj. 31,3% ogółu wyłączonych,
- pracę subsydiowaną – 38 osoby, tj. 4,1% ogółu wyłączonych.

Pozostałe 659 osób (71,6%) wyłączono z powodu:

- niepotwierdzenia gotowości do podjęcia pracy – 333 osoby, tj. 36,2% wyłączonych,
- rezygnacji ze statusu bezrobotnego – 23 osób tj. 2,5% wyłączonych,
- rozpoczęcia szkolenia, stażu lub przygotowania zawodowego – 139 osób, tj. 15,1% wyłączonych,
- rozpoczęcia prac społecznie – użytecznych – 6 osób, tj. 0,7%,
- innych przyczyn – 93 osoby, tj. 10,1% wyłączonych.

Najwięcej osób bezrobotnych wyłączono w mieście Pile – 468 osób (50,9%). W pozostałych jednostkach administracyjnych wyłączono: Wyrzysk – 113 osób, Łobżenica – 85 osób, Szydłowo – 77 osób, Ujście – 56 osób, Kaczory – 49 osoby, Wysoka – 41 osób, Białośliwie – 18 osób, Miasteczko Kr. – 13 osoby.

Szczegółowe informacje przedstawiają tabele nr 3 i 3a „Bilans bezrobotnych” oraz nr 5 - „Rozliczenie odpływu bezrobotnych”.

Informacje dotyczące „napływu” oraz „odpływu” niektórych kategorii bezrobotnych będących w szczególnej sytuacji na rynku pracy przedstawiają tabele nr 6a, 6b oraz 6c.

W analizowanym okresie do Urzędu wpłynęły 697 ofert pracy, z czego 201 to oferty pracy subsydiowanej (28,8%), a 496 to oferty pracy niesubsydiowanej (71,2%).

Z sektora publicznego wpłynęło w omawianym okresie 126 ofert, dla osób w okresie 12 miesięcy od dnia ukończenia nauki - 39 ofert, natomiast dla osób niepełnosprawnych 29 ofert (tabela nr 7).

W miesiącu lipcu 2007r. aktywnymi formami przeciwdziałania bezrobociu objęto 183 osób:

– pracami interwencyjnymi	6 osób,
– stażami	61 osób,
– przygotowaniem zawodowym	33 osoby,
– pracą w ramach refundacji pracodawcy kosztów zatrudnienia bezrobotnego	18 osób,
– robotami publicznymi	5 osób,
– pracami społecznie użytecznymi	6 osób
– innymi (w tym: ze środków PFRON)	2 osoby,
– szkoleniami	45 osób
– podjęcie działalności gospodarczej	7 osób

W lipcu 2007r nie wpłynęły zgłoszenia zwolnień grupowych z przyczyn niedotyczących pracowników. (tabela nr 8).

7. Charakterystyka populacji bezrobotnych

Analiza populacji zarejestrowanych bezrobotnych pod względem czasu pozostawania bez pracy wskazuje, że najliczniejszą grupę na koniec lipca 2007 roku stanowią osoby pozostające bez pracy powyżej 24 miesięcy – 1.819 osoby, tj. 31,2% ogółu. Bardzo liczne były również grupy pozostających bez pracy od 6 do 12 miesięcy – 997 osoby oraz od 12 do 24 miesięcy – 804 osób, stanowiąc odpowiednio: 17,1% i 13,8%. Najmniej liczną grupę stanowiły osoby pozostające bez pracy do 3 do 6 miesiąca – 692 osób, tj. 11,9%.

W populacji bezrobotnych najliczniejszą grupę stanowią osoby w przedziale wiekowym 25 – 34 lata – 1.624 osób, tj. 27,8%, oraz z przedziału wiekowego od 45 do 54 roku życia – 1.547 osób tj. 26,5% ogółu. Najmniej liczną grupę wiekową stanowiły osoby powyżej 55 –go roku życia – 408 osób, czyli 7,0%.

Biorąc pod uwagę poziom wykształcenia osób bezrobotnych należy zauważyć, że w ewidencji przeważały osoby posiadające wykształcenie gimnazjalne i niższe – 2.015 osób, tj. 34,5% ogółu, oraz osoby posiadające wykształcenie zasadnicze zawodowe – 1.805 osób, tj. 30,9%. Średnie wykształcenie zawodowe posiadało 1.323 osób, tj. 22,7% ogółu, natomiast średnie ogólnokształcące – 372 osób, tj. 6,4%. Najmniej było osób bezrobotnych z wyższym wykształceniem – 319 osób, tj. 5,5%.

Najliczniejszą grupą według kryterium posiadanego stażu pracy była grupa ze stażem pracy od 1 do 5 lat – 1.160 osoby, tj. 19,9%. Liczna była również kategoria osób bez stażu pracy – 1.135 osób, tj. 19,5%. Najmniej liczną grupę stanowiły osoby legitymujące się stażem pracy powyżej 30 lat – 139 osób, tj. 2,4%.

Informacje na temat struktury bezrobotnych według czasu pozostawania bez pracy, wieku, poziomu wykształcenia i stażu pracy zawarte są w tabeli nr 9a, informacje dotyczące tych samych zagadnień w odniesieniu do kobiet zawarte są w tabeli 9b.

3. Działania Urzędu na powiatowym rynku pracy

1. Pośrednicy pracy zwizytowali w lipcu 2007r. 43 zakłady pracy. Pozyskano do współpracy 3 nowych pracodawców: PPWH „Ciepły Dom” w Osieku nad Notecią, Trans – Han Transport w Wyrzysku, Handel Żywcem Piotr Bury w Kościerzynie Wielkiej. W wyniku wizyt pozyskano 53 oferty pracy.

Zorganizowano i przeprowadzono spotkania rekrutacyjne pracodawców z kandydatami do zatrudnienia lub przygotowania zawodowego na stanowiskach: murarz, pracownik produkcji mięsnej, sprzedawca, stolarz budowlany, pracownik biurowy, robotnik gospodarczy, sprzątaczką, wychowawca.

2. W miesiącu lipcu 2007r. z usług doradców zawodowych skorzystało ogółem 419 osób bezrobotnych, 1 osoba poszukująca pracy, z tego:
 - poradnictwa indywidualnego - 178 osób bezrobotnych
1 osoba poszukująca pracy
 - indywidualnych informacji zawodowej - 144 osób bezrobotnych
 - informacji grupowej - 97 osób bezrobotnych

W ramach informacji grupowej odbyły się następujące spotkania:

- 9 spotkań dla osób nowo zarejestrowanych, w których uczestniczyło łącznie 57osób;
 - 3 spotkania z kandydatami do uczestnictwa w projekcie „Praktyka – Praca – Sukces”, w których uczestniczyło 7 osób;
 - 4 spotkania z kandydatami do uczestnictwa w projekcie „Czas na zmiany”, w których uczestniczyło 21osób skierowanych następnie na szkolenia zawodowe lub na temat jak założenia i prowadzenia własnej firmy;
 - 1 spotkania z osobami niepełnosprawnymi, w którym brało uczestniczyło 5osób;
 - 2 spotkania z osobami do 25 roku życia, w których wzięło udział 7 osób, które następnie skierowano na staż;
3. Dyrektor PUP uczestniczył w posiedzeniu Powiatowej Społecznej Rady ds. osób Niepełnosprawnych, na którym podsumowano działalność Rady za okres 4-letni.

4. W dniu 27 lipca 2007r. odbyło się kolejne posiedzenie Powiatowej Rady Zatrudnienia, przedmiotem której było:

- podziękowanie dotychczasowym członkom Rady za aktywny udział w pracach Powiatowej Rady Zatrudnienia w Pile,
- wręczenie nominacji nowo powołanym członkom Powiatowej Rady Zatrudnienia w Pile,
- omówienie aktualnej sytuacji na powiatowym rynku pracy,
- wyrażenie opinii – poprzez podjęcie uchwał – w sprawie:
 - realizacji wydatków środków FP na aktywne formy przeciwdziałania bezrobociu w I półroczu 2007 roku,
 - realizacji wydatków środków FP na „pozostałe wydatki” poniesionych w I półroczu 2007 roku,
 - propozycji przesunąć środki Funduszu Pracy i podziału dodatkowych środków na aktywne formy przeciwdziałania bezrobociu w 2007 roku dla powiatu pilskiego przyznanych z rezerwy Ministra Pracy i Polityki Społecznej,
 - uruchomienia nowego kierunku kształcenia w Zespole Szkół Gospodarki Żywnościowej w Brzostowie w roku szkolnym 2007/2008.
- Zaopiniowanie – poprzez podjęcie uchwał – zmian w kryteriach:
 - przyznawania bezrobotnemu środków na podjęcie działalności gospodarczej i refundowania kosztów pomocy prawnej, konsultacji i doradztwa ze środków FP,
 - przyznawania refundacji kosztów wyposażenia i doposażenia stanowiska pracy dla skierowanego bezrobotnego ze środków FP,
 - organizacji prac interwencyjnych,
 - finansowania kosztów studiów podyplomowych.

DYREKTOR
Powiatowego Urzędu Pracy
Ewa Dorna

Tabela nr 1

POZIOM BEZROBOCIA WG STANU NA KONIEC MIESIĄCA LIPCA 2007r.

JEDNOSTKA	LICZBA BEZROBOTNYCH		WZROST (SPADEK) OGÓLNEJ LICZBY BEZROBOTNYCH W PORÓWNANIU DO ...					
			CZERWCA 2007r.		GRUDNIA 2006r.		LIPCA 2006r.	
	OGÓŁEM	KOBIETY	W LICZBACH BEWZGLĘDNYC H	DYNAMIKA %	W LICZBACH BEWZGLĘDNYC H	DYNAMIKA %	W LICZBACH BEWZGLĘDNYC H	DYNAMIKA %
Miasto Piła	2 889	1 846	-26	99,1%	-556	83,9%	-977	74,7%
Gmina Białośliwie	132	90	0	100,0%	-71	65,0%	-113	53,9%
Gmina Kaczory	301	192	3	101,0%	-30	90,9%	-86	77,8%
Miasto i Gmina Łobżenica	531	363	-26	95,3%	-156	77,3%	-217	71,0%
Gmina Miasteczko Krajeńskie	129	95	4	103,2%	-27	82,7%	-37	77,7%
Gmina Szydłowo	445	299	-25	94,7%	-98	82,0%	-193	69,7%
Miasto i Gmina Ujście	345	247	-12	96,6%	-56	86,0%	-108	76,2%
Miasto i Gmina Wyrzysk	658	478	-2	99,7%	-281	70,1%	-377	63,6%
Miasto i Gmina Wysoka	404	303	3	100,7%	-119	77,2%	-114	78,0%
RAZEM	5 834	3 913	-81	98,6%	-1 394	80,7%	-2 222	72,4%

Tabela nr 2

STAN I STRUKTURA BEZROBOCIA NA KONIEC MIESIĄCA LIPCA 2007r.

WYSZCZEGÓLNIENIE		BEZROBOTNI ZAREJESTROWANI		BEZROBOTNI, KTÓRZY PODJĘLI PRACĘ		BEZROBOTNI ZAREJESTROWANI				
						OGÓŁEM		W TYM Z PRAWEM DO ZASIŁKU		
		W MIESIĄCU SPRAWOZDAWCZYM		W KOŃCU M-CA SPRAWOZDAWCZEGO						
		Razem	Kobiety	Razem	Kobiety	Razem	Kobiety	Razem	Kobiety	
		1	2	3	4	5	6	7	8	
Ogółem (w. 02-04)	01	839	509	326	187	5 834	3 913	638	350	
Osoby	poprzednio pracujące	02	578	340	276	155	4 699	3 052	607	348
	w tym zwolnione z przyczyn dotyczących zakładu pracy	03	2	1	2	2	109	82	6	3
	dotychczas nie pracujące	04	261	169	50	32	1 135	861	31	2
Wybrane kategorie bezrobotnych (z ogółem)										
Zamieszkali na wsi	05	279	175	104	44	2 153	1 508	197	91	
w tym posiadający gospodarstwo rolne	06									
Osoby w okresie 12 miesięcy od dnia ukończenia nauki	07	101	80	13	11	167	126	6	3	
Cudzoziemcy	08									
Osoby w szczególnej sytuacji na rynku pracy (z ogółem)										
Do 25 roku życia	09	297	194	85	49	1 080	802	117	43	
Które ukończyły szkołę wyższą, do 27 roku życia	10	39	32	3	3	52	37	3	2	
Długotrwale bezrobotne	11	265	173	103	61	3 600	2 575	10	2	
Powyżej 50 roku życia	12	92	39	35	15	1 214	601	149	61	
Bez kwalifikacji zawodowych	13	198	120	63	35	1 722	1 203	120	64	
Samotnie wychowujące co najmniej jedno dziecko do 7 roku życia	14	38	36	17	14	402	391	28	28	
Niepełnosprawni	15	32	19	12	7	159	87	10	4	

BILANS BEZROBOTNYCH NA KONIEC MIESIĄCA

LIPCA 2007r.

Wyszczególnienie			Ogółem	Kobiety	Z ogółem zamieszkali na wsi		Z ogółem z prawem do zasięgu	
					razem	kobiety	razem	kobiety
					1	2	3	4
Bezrobotni według stanu w końcu m-ca poprzedzającego sprawozdanie		16	5 915	3 901	2 194	1 488	645	356
Bezrobotni zarejestrowani w miesiącu sprawozdawczym (w. 18+19)		17	839	509	279	175	175	99
z tego	po raz pierwszy	18	186	116	69	42	33	14
	po raz kolejny (od 1990 r.)	19	653	393	210	133	142	85
z wiersza 10	po pracach interwencyjnych	20						
	po robotach publicznych	21						
	po stażu	22	33	29	6	4		
	po odbyciu przygotowania zawodowego w miejscu pracy	23	37	24	13	9		
	po szkoleniu	24	59	32	18	9	13	5
	po pracach społecznie użytecznych	25	2	1	1	1		
Osoby wyłączone z ewidencji bezrobotnych w m-cu sprawozdawczym (w. 26+35 do 44)		26	920	497	320	155	107	57
podjęcia pracy w m-cu sprawozdawczym (w. 27+29)		27	326	187	104	44	76	42
z tego z przyczyn	z tego	niesubsydiowanej	28	288	168	89	38	
		w tym pracy sezonowej	29					
		subsydiowanej (w. 30 do 34)	30	38	19	15	6	
	z tego	z tego	prac interwencyjnych	31	6	2	1	
			robót publicznych	32	5		5	
		podjęcia działalności gospodarczej	33	7	4	1	1	
		podjęcia pracy w ramach refundacji kosztów zatrudnienia bezrobotnego	34	18	12	7	5	
		inne	35	2	1	1		
	rozpoczęcia szkolenia	36	45	20	15	9		
	rozpoczęcia stażu	37	61	45	21	18		
rozpoczęcia przygotowania zawodowego w miejscu pracy	38	33	20	10	7			
rozpoczęcie prac społecznie użytecznych	39	6	3	6	3			
niepotwierdzenia gotowości do pracy	40	333	172	120	57			
dobrowolnej rezygnacji ze statusu bezrobotnego	41	23	15	14	9			
podjęcia nauki	42							
ukończenia 60/65 lat	43	1	1					
nabycia praw emerytalnych lub rentowych	44	5	4	1	1			
nabycia uprawnień do świadczenia orzedemerytalnego	45	5	2					
innych	46	82	28	29	7			
Bezrobotni według stanu w końcu m-ca sprawozdawczego (w. 16+17-25)		47	5 834	3 913	2 153	1 508		
w tym zarejestrowani po raz pierwszy		48	1 553	1 145	629	488		

Tabela nr 3a

BILANS BEZROBOTNYCH NA KONIEC MIESIĄCA LIPCA 2007r.

Bilans wybranych kategorii bezrobotnych, będących w szczególnej sytuacji na rynku pracy

Wyszczególnienie		Do 25 roku życia		Powyżej 50 roku życia		Długotwale bezrobotni			
		razem	kobiety	razem	kobiety	razem	kobiety		
		1	2	3	4	5	6		
Bezrobotni według stanu w końcu m-ca poprzedzającego sprawozdanie		49	1 079	781	1 228	605	3 724	2 619	
Bezrobotni zarejestrowani w miesiącu sprawozdawczym (w. 49+50)		50	297	194	92	39	265	173	
z tego	po raz pierwszy	51	121	79	11	4			
	po raz kolejny (od 1990 r.)	52	176	115	81	35	265	173	
z większa 10	po pracach interwencyjnych	53							
	po robotach publicznych	54							
	po stażu	55	25	18	X	X	7	6	
	po odbyciu przygotowania zawodowego w miejscu pracy	56	4	2	12	6	33	20	
	po szkoleniu	57	16	9	2	1	25	21	
	po pracach społecznie użytecznych	58					1	1	
Osoby wyłączone z ewidencji bezrobotnych w m-cu sprawozdawczym (w. 57+66 do 75)		59	286	166	106	43	389	217	
z tego z przyczyn	podjęcia pracy w m-cu sprawozdawczym (w. 58+60)	60	85	49	35	15	103	61	
	niesubsydiowanej		61	78	45	31	14	88	56
		w tym pracy sezonowej	62						
	subsydiowanej (w. 61 do 65)		63	7	4	4	1	15	5
	z tego	prac interwencyjnych	64	1		1		6	2
		robót publicznych	65			2		5	
	z tego	podjęcia działalności gospodarczej	66					2	2
		podjęcia pracy w ramach refundacji kosztów zatrudnienia bezrobotnego	67	6	4	1	1	2	1
		inne	68						
	rozpoczęcia szkolenia		69	16	12	3	1	6	5
	rozpoczęcia stażu		70	60	44	x	x	4	3
	rozpoczęcia przygotowania zawodowego w miejscu pracy		71	3	1	5	3	33	20
	rozpoczęcie prac społecznie użytecznych		72			1		5	2
	niepotwierdzenia gotowości do pracy		73	88	41	53	20	189	103
	dobrowolnej rezygnacji ze statusu bezrobotnego		74	6	3	1	1	12	9
podjęcia nauki		75							
ukończenia 60/65 lat		76	x	x	1		1		
nabycia praw emerytalnych lub rentowych		77	1	1	2	2	1	1	
nabycia uprawnień do świadczenia orzedemerytalnego		78	x	x	1				
innych		79	27	15	4	1	35	13	
Bezrobotnych, którzy w miesiącu sprawozdawczym utracili status osoby będącej w szczególnej sytuacji na rynku pracy		80	10	7	x	x	x	x	
Bezrobotni według stanu w końcu m-ca sprawozdawczego (w. 47+48-56-76)		81	1 080	802	1 214	601	3 600	2 575	
w tym zarejestrowani po raz pierwszy		82	428	323	349	209	893	712	

Tabela nr 4

ROZLICZENIE "NAPŁYWU" BEZROBOTNYCH W LIPCU ORAZ W 2007R.

WYSZCZEGÓLNIENIE A) MIESIĄC VII 2007r. B) NARASTAJĄCO OD POCZĄTKU ROKU		JEDNOSTKA									RAZEM	
		Piła	Białośliwie	Kaczory	Łobżenica	Miasteczko	Szydłowo	Ujście	Wyrzysk	Wysoka		
BEZROBOTNI ZAREJESTROWANI	A	442	18	52	59	17	52	44	111	44	839	
	B	2 929	116	296	384	114	350	305	605	222	5 321	
Z TEGO	PO RAZ PIERWSZY	A	101	3	15	11	3	9	13	17	14	186
		B	578	26	75	86	15	58	70	126	54	1 088
	PO RAZ KOLEJNY	A	341	15	37	48	14	43	31	94	30	653
		B	2 351	90	221	298	99	292	235	479	168	4 233
PO PRACACH INTERWENCYJNYCH	A											
	B	1				1	1	2			5	
PO ROBOTACH PUBLICZNYCH	A											
	B		4	4	8	5	4	3	4	6	38	
PO STAŻU	A	25		3			1	3		1	33	
	B	166		27	3		14	18	4	3	235	
PO ODBYCIU PRZYGOTOWANIA ZAWODOWEGO	A	14			4	1	2	4	4	8	37	
	B	82	2		14	5	19	13	26	17	178	
PO SZKOLENIU	A	30	3	2	8	2	3	3	7	1	59	
	B	67	4	4	14	5	9	8	12	5	128	
PO PRACACH SPOŁECZNIE UŻYTECZNYCH	A	1		1							2	
	B	2	5	2		1	1				11	
POPRZEDNIO PRACUJĄCY	A	307	15	35	38	13	36	27	78	29	578	
	B	2 143	77	205	248	93	253	213	430	168	3 830	
W TYM ZWOLNIENI Z PRZYCZYŃ Z-DU	A	1						1			2	
	B	6			3			1	8	2	20	
DOTYCHCZAS NIE PRACUJĄCY	A	135	3	17	21	4	16	17	33	15	261	
	B	786	39	91	136	21	97	92	175	54	1 491	

ROZLICZENIE "NAPŁYWU" BEZROBOTNYCH W LIPCU ORAZ W 2007R.

WYSZCZEGÓLNIENIE A) MIESIĄC VII 2007r. B) NARASTAJĄCO OD POCZĄTKU ROKU		JEDNOSTKA									RAZEM
		Piła	Białośliwie	Kaczory	Łobżenica	Miasteczko	Szydłowo	Ujście	Wyrzysk	Wysoka	
WYBRANE KATEGORIE BEZROBOTNYCH (Z OGÓŁEM)											
ZAMIESZKALI NA WSI	A		18	52	39	17	52	20	56	25	279
	B		116	296	227	114	350	138	330	123	1 694
OSOBY W OKRESIE 12 M-CY OD DNIA UKOŃCZENIA NAUKI	A	45	1	7	8	1	4	6	18	11	101
	B	314	17	43	68	14	34	39	101	29	659
CUDZOZIEMCY	A										
	B										
OSOBY W SZCZEGÓLNEJ SYTUACJI NA RYNKU PRACY (Z OGÓŁEM)											
DO 25 ROKU ŻYCIA	A	131	7	17	28	5	21	18	48	22	297
	B	976	47	124	190	34	133	122	266	88	1 980
KTÓRE UKOŃCZYŁY SZKOŁĘ WYŻSZĄ, DO 27 ROKU ŻYCIA	A	22			2	1	3	1	9	1	39
	B	133	1	4	11	4	10	5	26	3	197
DŁUGOTRWALE BEZROBOTNI	A	137	7	14	26	8	4	10	43	16	265
	B	950	46	90	187	42	130	93	207	95	1 840
POWYŻEJ 50 ROKU ŻYCIA	A	52	5	3	4	2	4	3	9	10	92
	B	369	21	27	29	9	30	25	56	37	603
BEZ KWALIFIKACJI ZAWODOWYCH	A	114	2	9	18	5	11	12	17	10	198
	B	790	32	71	119	14	106	91	138	55	1 416
SAMOTNIE WYCHOWUJĄCE CO NAJMNIEJ JEDNO DZIECKO DO 7 ROKU ŻYCIA	A	23		1	1	1	4	4	3	1	38
	B	159	3	14	7	6	25	20	12	7	253
NIEPEŁNOSPRAWNI	A	17		4	1	1	3	1	5		32
	B	121	3	8	6	2	11	9	37	6	203

Tabela nr 5

ROZLICZENIE "ODPŁYWU" BEZROBOTNYCH W LIPCU ORAZ W 2007R.

WYSZCZEGÓLNIENIE		JEDNOSTKA									RAZEM		
		Piła	Białośliwie	Kaczory	Łobżenica	Miasteczko	Szydłowo	Ujście	Wyrzysk	Wysoka			
A) MIESIĄC VII 2007r.													
B) NARASTAJĄCO OD POCZĄTKU ROKU													
WYŁĄCZENI Z EWIDENCJI OGÓŁEM		A	468	18	49	85	13	77	56	113	41	920	
		B	3 485	187	326	540	141	448	361	886	341	6 715	
Z TEGO Z PRZYCZYŃ													
Z TEGO Z PRZYCZYŃ	Z TEGO	PODJĘCIA PRACY	A	177	7	23	16	4	28	20	37	14	326
		B	1 442	68	143	204	60	185	158	414	148	148	2 822
	NIESUBSYDIOWANEJ	A	160	6	21	15	3	24	16	32	11	11	288
		B	1 367	59	136	189	52	179	144	381	135	135	2 642
	W TYM PRACY SEZONOWEJ	A											
		B											
	SUBSYDIOWANEJ	A	17	1	2	1	1	4	4	5	3	3	38
		B	75	9	7	15	8	6	14	33	13	13	180
	Z TEGO	PRAC INTERWENCYJNYCH	A	3			1			2			6
			B	8		1	1		1	2	2	1	16
	Z TEGO	ROBÓT PUBLICZNYCH	A		1	1			2	1			5
			B		8	3	11	6	2	5	8	4	47
	Z TEGO	PODJĘCIA DZIAŁALNOŚCI GOSPODARCZEJ	A	5					1			1	7
			B	16		1		1	2	1	2	4	27
	Z TEGO	PODJĘCIA PRACY W RAMACH REFUNDACJI KOSZTÓW ZATRUDNIENIA BEZROBOTNEGO	A	8				1	1	1	5	2	18
			B	35	1	1	3	1	1	6	17	4	69
	Z TEGO	INNE	A	1		1							2
			B	16		1					4		21
	Z TEGO	ROZPOCZĘCIA SZKOLENIA	A	22	5	1	4	2	2	1	7	1	45
			B	74	7	5	16	6	10	8	15	5	146
Z TEGO	ROZPOCZĘCIA STAŻU	A	29	1	3	3	1	3	6	13	2	61	
		B	201	3	23	29	2	17	28	46	7	356	
Z TEGO	ROZPOCZĘCIA PRZYGOTOWANIA ZAWODOWEGO W MIEJSCU PRACY	A	18			5		5	1	3	1	33	
		B	90	8	2	28	4	21	16	33	9	211	
Z TEGO	ROZPOCZĘCIE PRAC SPOŁECZNIE UŻYTECZNYCH	A		2	1			3				6	
		B	5	20	7	42	18	14	11	5	10	132	
Z TEGO	NIEPOTWIERDZENIA GOTOWOŚCI DO PRACY	A	165	2	15	44	5	23	23	38	18	333	
		B	1 366	64	127	170	37	163	111	280	137	2 455	
Z TEGO	DOBROWOLNEJ REZYGNACJI ZE STATUSU BEZROBOTNEGO	A	5	1	3	6	1	1		4	2	23	
		B	50	7	4	25	4	5	4	37	13	149	

Tabela nr 6a

**ROZLICZENIE "NAPŁYWU - ODPŁYWU" BEZROBOTNYCH W SZCZEGÓLNEJ SYTUACJI
NA RYNKU PRACY - DO 25 ROKU ŻYCIA - W MIESIĄCU LIPCU ORAZ W 2007R.**

WYSZCZEGÓLNIENIE	JEDNOSTKA									RAZEM
	Piła	Białosłowie	Kaczory	Łobżenica	Miasteczko Krajeńskie	Szydłowo	Ujście	Wyrzysk	Wysoka	

A) MIESIĄC VII 2007r.
B) NARASTAJĄCO OD POZATKU ROKU

NAPŁYW BEZROBOTNYCH W SZCZEGÓLNEJ SYTUACJI NA RYNKU PRACY

BEZROBOTNI		A	131	7	17	28	5	21	18	48	22	297
ZAREJESTROWANI		B	976	47	124	190	34	133	122	266	88	1 980
Z TEGO	PO RAZ PIERWSZY	A	54	3	11	9	2	7	8	14	13	121
		B	303	19	47	71	6	30	42	86	41	645
	PO RAZ KOLEJNY	A	77	4	6	19	3	14	10	34	9	176
		B	673	28	77	119	28	103	80	180	47	1 335

ODPŁYW BEZROBOTNYCH W SZCZEGÓLNEJ SYTUACJI NA RYNKU PRACY

WYŁĄCZENI Z EWIDENCJI OGÓŁEM		A	133	6	11	27	5	24	17	53	10	286
		B	1 059	65	125	212	49	159	130	320	101	2 220

Z TEGO Z PRZYCZYŃ

		A	40		5	4	1	9	7	16	3	85
Z TEGO	PODJĘCIA PRACY	B	372	23	46	82	17	65	52	140	42	839
	NIESUBSYDIOWANEJ	A	36		5	4	1	9	7	13	3	78
B		358	23	45	82	17	64	50	131	39	809	
Z TEGO	W TYM PRACY SEZONOWEJ	A										
		B										
Z TEGO	SUBSYDIOWANEJ	A	4							3		7
		B	14		1			1	2	9	3	30
Z TEGO	PRAC INTERWENCYJNYCH	A	1									1
		B	1		1			1		1	1	5
Z TEGO	ROBÓT PUBLICZNYCH	A										
		B										
Z TEGO	PODJĘCIA DZIAŁALNOŚCI GOSPODARCZEJ	A									2	2
		B										
Z TEGO	PODJĘCIA PRACY W RAMACH REFUNDACJI KOSZTÓW ZATRUDNIENIA BEZROBOTNEGO	A	3							3		6
		B	11						2	8		21
Z TEGO	INNE	A										
		B	2									2
Z TEGO	ROZPOCZĘCIA SZKOLENIA	A	8	3		1	1	1		2		16
		B	20	5	2	8	2	3	3	4	1	48
Z TEGO	ROZPOCZĘCIA STAŻU	A	28	1	3	3	1	3	6	13	2	60
		B	191	3	23	26	2	17	27	45	7	341
Z TEGO	ROZPOCZĘCIA PRZYGOTOWANIA ZAWODOWEGO W MIEJSCU PRACY	A	1			1		1				3
		B	1	3		7	2	1		6		20
Z TEGO	ROZPOCZĘCIE PRAC SPOŁECZNIE UŻYTECZNYCH	A										
		B		1		4	4	1	1		1	12
Z TEGO	NIEPOTWIERDZENIA GOTOWOŚCI DO PRACY	A	42	1	1	12	2	9		16	5	88
		B	370	26	41	68	16	63	31	99	43	757
Z TEGO	BEZROBOTNI, KTÓRZY UTRACILI STATUS OSOBY BĘDĄCEJ W SZCZEGÓLNEJ SYTUACJI NA RYNKU PRACY	A	3			3			2	1	1	10
		B	49	1	5	14	2	4	9	11	13	108

Tabela nr 7

OFERTY PRACY

Wyszczególnienie		Zgłoszone w miesiącu sprawozdawczym				W końcu miesiąca sprawozdawczego		
		razem	z rubr. 1 dotyczące pracy			razem	w tym nie -wykorzystane dłużej niż 1 miesiąc	
			subsydiowanej	z sektora publicznego	sezonowej			
		1	2	3	4	5	6	
Ogółem	01	697	201	126	1	865	466	
z ogółem	staże	02	85	85	37	x	44	19
	miejsca przygotowania zawodowego	03	63	63	43	x	58	17
	prace społecznie użyteczne	04	2	2	2	x	4	4
	dla niepełnosprawnych	05	29	19	7	-	52	26
	dla osób w okresie do 12 miesięcy od dnia ukończenia nauki	06	39	38	19	-	9	-

Tabela 9a

**ZAŁĄCZNIK 1 do sprawozdania
MGiP-01
Bezrobotni wg czasupozostawania bez pracy,
Stan w końcu miesiąca: LIPCA 2007**

1. Bezrobotni ogółem

Wyszczególnienie		Liczba bezrobotnych razem	z tego według czasu pozostawania bez pracy w miesiącach						Będących w szczególnej sytuacji na rynku pracy (z rubryki 1)						
			do 1	1-3	3-6	6-12	12-24	pow. 24	długotrwale bezrobotni	do 25 roku życia	pow. 50 roku życia	bez kwalifikacji zawodowych	samotnie wychowujący dziecko do 7 roku życia	niepełnosprawni	
			2	3	4	5	6	7	8	9	10	11	12	13	
-		1	2	3	4	5	6	7	8	9	10	11	12	13	
Czas pozostawania bez pracy w miesiącach	do 1	01	733	733						134	292	48	171	36	21
	1-3	02	789		789					216	221	96	209	36	18
	3-6	03	692			692				220	148	98	202	53	17
	6-12	04	997				997			439	182	195	274	85	32
	12-24	05	804					804		803	133	182	252	83	17
	pow. 24	06	1 819						1 819	1 788	104	595	614	109	54
Wiek	18-24	07	1 080	292	221	148	182	133	104	400	1 080		376	153	18
	25-34	08	1 624	226	262	220	318	215	383	862			337	208	27
	35-44	09	1 176	121	125	137	193	176	424	833			339	37	27
	45-54	10	1 547	82	145	153	244	232	691	1 180			508	4	61
	55-59	11	352	11	31	28	48	42	192	286			142		21
	60-64 lata	12	56	1	5	6	13	6	25	40			21		5
Wykształcenie	wyższe	13	319	90	58	42	58	40	31	99	84	33		11	4
	policealne i średnie zawodowe	14	1 323	216	218	166	225	179	319	678	324	184		83	33
	średnie ogólnokształcące	15	372	79	86	36	59	43	69	163	166	56	239	18	9
	zasadnicze zawodowe	16	1 805	178	222	201	331	248	625	1 209	242	348		126	43
	gimnazjalne i poniżej	17	2 015	170	205	247	324	294	775	1 451	264	593	1 483	164	70
Staż pracy ogółem	do 1 roku	18	683	98	89	90	108	73	225	446	172	100	213	62	18
	1-5	19	1 160	155	174	148	214	160	309	673	243	87	250	135	25
	5-10	20	913	110	122	122	150	122	287	556	22	102	199	49	22
	10-20	21	1 094	92	110	107	175	161	449	810		293	286	22	36
	20-30	22	710	47	79	79	130	107	268	487		429	174	2	34
	30 i więcej	23	139	10	25	25	41	19	19	52		133	31		6
	bez stażu	24	1 135	221	190	121	179	162	262	576	643	70	569	132	18
Ogółem	25	5 834	733	789	692	997	804	1 819	3 600	1 080	1 214	1 722	402	159	

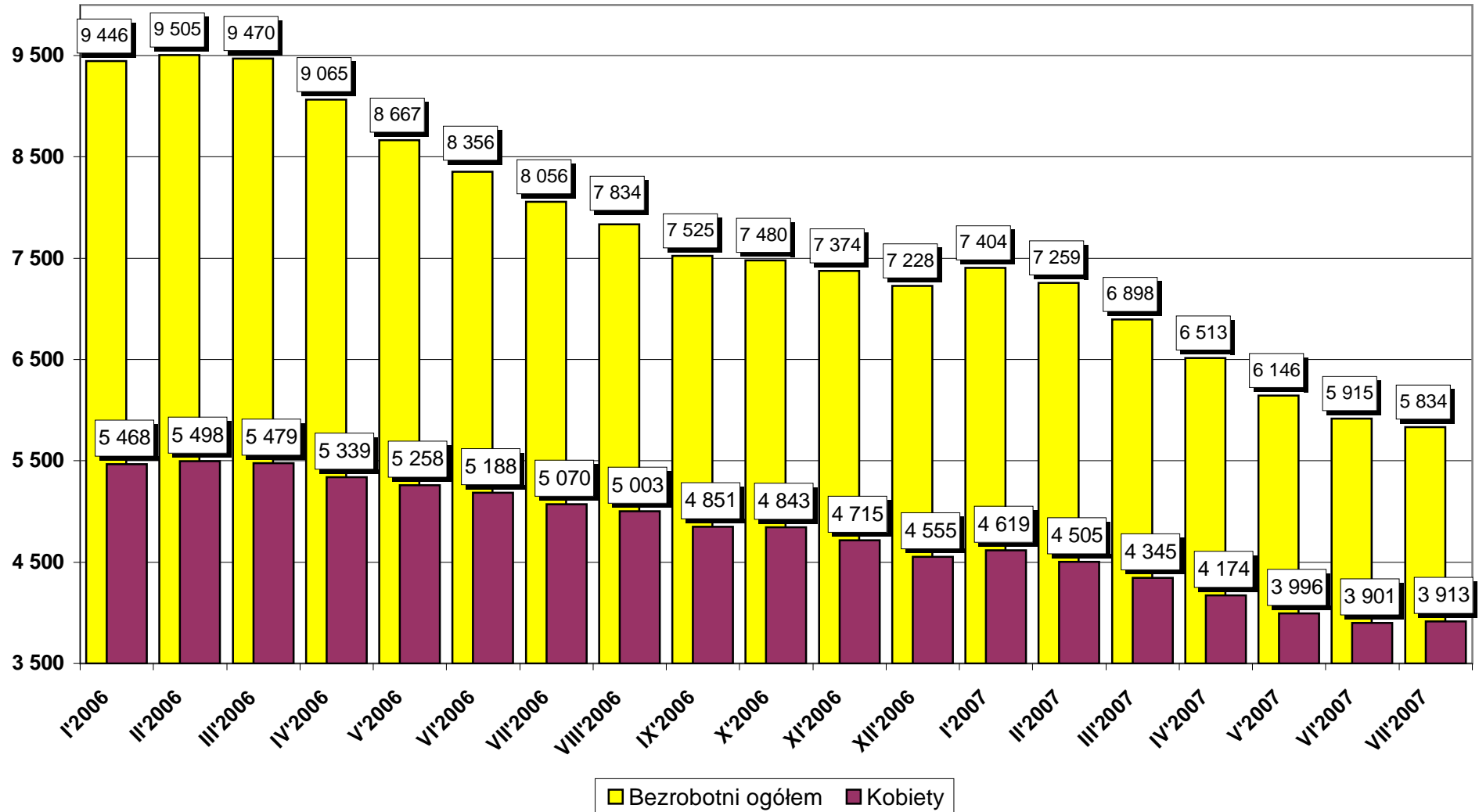
Tabela 9b

**ZAŁĄCZNIK 1 do sprawozdania
MGiP-01
Bezrobotni wg czasopozostawania bez pracy,
Stan w końcu miesiąca: LIPCA 2007**

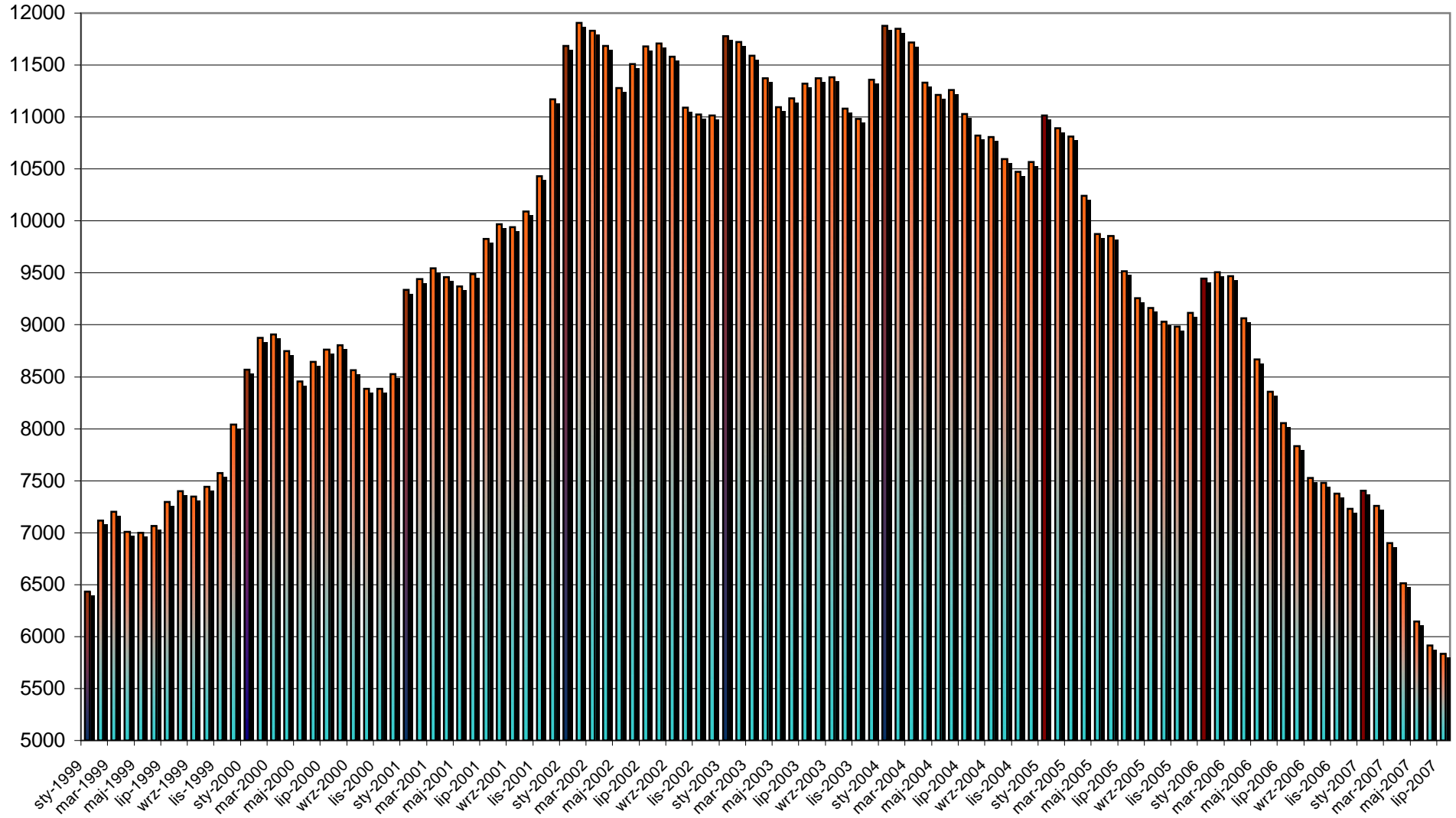
2. Bezrobotne kobiety

Wyszczególnienie		Liczba bezrobotnych razem	z tego według czasu pozostawania bez pracy						Będących w szczególnej sytuacji na rynku pracy						
			w miesiącach						(z rubryki 1)						
			do 1	1-3	3-6	6-12	12-24	pow. 24	długo-trwale bezrobotni	do 25 roku życia	pow. 50 roku życia	bez kwalifikacji zawodowych	samotnie wychowujący dziecko do 7 roku życia	niepełnosprawni	
		1	2	3	4	5	6	7	8	9	10	11	12	13	
Czas pozostawania bez pracy w miesiącach	do 1	26	447	447						93	184	24	106	34	14
	1-3	27	487		487					152	157	32	136	33	6
	3-6	28	409			409				127	103	31	125	51	11
	6-12	29	617				617			262	140	76	181	82	17
	12-24	30	575					575		574	119	82	183	82	9
	pow. 24	31	1 378						1 378	1 367	99	356	472	109	30
Wiek	18-24	32	802	184	157	103	140	119	99	347	802		289	151	9
	25-34	33	1 190	144	173	139	220	178	336	706			259	202	18
	35-44	34	834	74	76	83	122	130	349	636			244	34	18
	45-54	35	946	42	75	78	121	139	491	758			336	4	35
	55-59	36	139	3	6	6	13	9	102	127			74		7
Wykształcenie	wyższe	37	224	73	42	29	36	29	15	62	67	13		10	2
	policealne i średnie zawodowe	38	1 006	150	155	111	171	153	266	549	240	115		81	22
	średnie ogólno-kształcące	39	295	53	68	28	44	39	63	146	128	44	195	18	6
	zasadnicze zawodowe	40	1 124	90	115	111	180	167	461	833	177	135		124	26
	gimnazjalne i poniżej	41	1 264	81	107	130	186	187	573	985	190	294	1 008	158	31
Staż pracy ogółem	do 1 roku	42	491	68	61	66	70	57	169	334	134	46	162	59	10
	1-5	43	795	86	105	77	147	120	260	507	168	46	171	135	18
	5-10	44	637	65	78	76	89	88	241	427	14	72	141	46	11
	10-20	45	733	59	66	62	103	112	331	560		173	187	20	21
	20-30	46	364	20	46	38	64	58	138	250		191	96	2	15
	30 i więcej	47	32	3	4	8	11	3	3	6		28	7		2
	bez stażu	48	861	146	127	82	133	137	236	491	486	45	439	129	10
Ogółem	49	3 913	447	487	409	617	575	1 378	2 575	802	601	1 203	391	87	

**WYKRES 1. LICZBA BEZROBOTNYCH W POWIECIE PILSKIM
(stan na koniec miesiąca)**



**Wykres 2. Bezrobotni zarejestrowani ogółem na koniec miesiąca
w okresie styczeń 1999 - lipiec 2007**



Wykres 3. Liczba osób bezrobotnych, liczba bezrobotnych z prawem do zasiłku, procentowy udział osób z prawem do zasiłku w ogóle bezrobotnych

