

POWIATOWY URZĄD PRACY W PIŁE

BIULETYN INFORMACYJNY

ZA SIERPIEŃ 2007

PIŁA, WRZESIEŃ 2007 R.

Dane statystyczne zawarte w niniejszej informacji zamieszczone są na stronie internetowej:

<http://www.pup.pila.pl/>

1. Informacje statystyczne

W końcu sierpnia 2007r. w ewidencji osób bezrobotnych Powiatowego Urzędu Pracy w Pile zarejestrowanych było 5.741 osób. Liczba ta zmniejszyła się w stosunku do lipca 2007r. o 93 osoby, tj. o 1,6% natomiast w porównaniu z sierpniem 2006r. zmniejszyła się o 2.093 osoby, a więc o 26,7%.

Stopa bezrobocia w powiecie pilskim na koniec lipca 2007r. wynosiła 10,8%. Dla województwa wielkopolskiego stopa bezrobocia wynosiła na koniec lipca 2007r. 9,1%, natomiast dla kraju – 12,2%.

Zmniejszenie liczby bezrobotnych w sierpniu 2007r. w porównaniu z lipcem 2007r. wystąpiło w następujących jednostkach administracyjnych powiatu, tj. w:

1. gminie Białośliwie (o 14 osób, tj. 10,6%)
2. mieście i gminie Wysoka (o 32 osób, tj. o 7,9%),
3. gminie Miasteczko Krajeńskie (o 10 osób, tj. o 7,8%),
4. gminie Szydłowo (o 14 osób, tj. o 3,1%),
5. mieście i gminie Łobzenica (o 15 osób, tj. 2,8%),
6. gminie Kaczory (o 4 osób, tj. o 1,3%),
7. mieście i gminie Ujście (o 3 osób, tj. o 0,9%),
8. mieście i gminie Wyrzysk (o 6 osoby, tj. o 0,9%),

Natomiast zanotowano wzrost liczby osób bezrobotnych w mieście Pile (o 5 osób, tj. 0,2%).

Poziom bezrobocia według stanu na koniec sierpnia 2007r. przedstawia tabela nr 1 oraz wykres nr 1 i 2.

W populacji bezrobotnych przeważały kobiety. Ich liczba w końcu sierpnia wynosiła 3.871 osób, tj. 67,4% ogółu. Najwyższy odsetek bezrobotnych kobiet odnotowany został w gminie Miasteczko Krajeńskie – 78,2%, oraz w mieście i gminie Wysoka – 75,3% najniższy natomiast w mieście Pile – 64,3% oraz w gminie Kaczory – 64,6%.

Prawo do zasiłku dla bezrobotnych na dzień 31 sierpnia 2007r. posiadało 620 osób, tj. 10,8% zarejestrowanych. Wskaźnik ten zmniejszył się w porównaniu do przedniego miesiąca o 0,1%, natomiast w porównaniu do końca sierpnia 2006r. zmalał o 0,4%.

Udział podstawowych grup bezrobotnych – w stosunku do nowo zarejestrowanych oraz do ogólnej liczby osób bezrobotnych na dzień 31.08.2007r - przedstawiał się następująco:

Wyszczególnienie	Udział do nowo zarejestrowanych w sierpniu 2007 (%)	Udział do ogółu zarejestrowanych na koniec sierpnia 2007 (%)
z ogólnej liczby przypada na:		
• kobiety	57,6	67,4
• poprzednio pracujących	68,0	79,9
• w tym zwol. z przyczyn dot. zakładu pr.	0,5	1,7
• z prawem do zasiłku	16,6	10,8
• zamieszkałych na wsi	32,0	36,2
• długotrwale bezrobotni	36,4	60,8
• bezrobotni do 25 roku życia	37,0	18,7
• bezrobotni powyżej 50 roku życia	9,0	20,6
• bez kwalifikacji zawodowych	25,8	29,3

Szczegółowe informacje o poszczególnych kategoriach zarejestrowanych osób podane w liczbach bezwzględnych przedstawiają tabele nr 2, 3 i 3a.

Analiza „napływu” bezrobotnych pokazuje, że w sierpniu 2007r. zarejestrowało się w ewidencji PUP 800 osób, w tym 461 kobiet (57,6%).

Z ogólnej liczby nowo zarejestrowanych – 544 osoby pracowały zawodowo przed nabyciem statusu bezrobotnego (stanowili oni 68,0% nowo zarejestrowanych).

W sierpniu 2007r. po raz pierwszy zarejestrowało się 172 osoby, natomiast po raz kolejny 628 osób, co stanowiło odpowiednio: 21,5% i 78,5% ogółu nowo zarejestrowanych.

Mieszkańcy wsi stanowili 32,0% nowych rejestracji (256 osób).

Kategorie bezrobotnych będących w szczególnej sytuacji na rynku pracy na koniec sierpnia:

- bezrobotni do 25 roku życia (zarejestrowało się 296 osób, tj. 37% nowych rejestracji) – na koniec miesiąca były w ewidencji 1.074 takie osoby, tj. 18,7% ogółu bezrobotnych,
- bezrobotni długotrwale (291 osób, tj. 36,4% nowych rejestracji) – na koniec miesiąca 3.493 osoby, tj. 60,8% ogółu,

- bezrobotni powyżej 50 roku życia (72 osoby, tj. 9,0% nowych rejestracji) – na koniec czerwca 1.185 osób, tj. 20,6% ogółu,
- bezrobotni bez kwalifikacji zawodowych (206 osób, tj. 25,8% nowych rejestracji) – na koniec miesiąca było 1.681 osób, tj. 29,3% ogółu,
- bezrobotni samotnie wychowujący, co najmniej jedno dziecko w wieku do lat 7 (55 osób, tj. 6,9% nowych rejestracji) – na koniec miesiąca - 416 osób, tj. 7,2% ogółu,
- bezrobotni niepełnosprawni (21 osób, tj. 2,6% nowo rejestrowanych) – na koniec miesiąca 148 osób, tj. 2,6% ogółu).

Napływ bezrobotnych przedstawia tabela nr 3,3a oraz 4 i 4a.

Jednocześnie w okresie analizowanego miesiąca wyłączono z ewidencji bezrobotnych PUP w Pile 893 osoby, w tym 503 kobiety. Spośród ogółu wyłączonych – 337 osób (37,7%) podjęło pracę, z czego:

- pracę niesubsydiowaną – 275 osób, tj. 30,8% ogółu wyłączonych,
- pracę subsydiowaną – 62 osoby, tj. 6,9% ogółu wyłączonych.

Pozostałe 556 osób (62,3%) wyłączono z powodu:

- niepotwierdzenia gotowości do podjęcia pracy – 243 osoby, tj. 27,2% wyłączonych,
- rezygnacji ze statusu bezrobotnego – 18 osób tj. 2,0% wyłączonych,
- rozpoczęcia szkolenia, stażu lub przygotowania zawodowego – 217 osób, tj. 24,3% wyłączonych,
- rozpoczęcia prac społecznie – użytecznych – 3 osoby, tj. 0,3%,
- innych przyczyn – 75 osób, tj. 8,4% wyłączonych.

Najwięcej osób bezrobotnych wyłączono w mieście Pile – 435 osób (48,7%). W pozostałych jednostkach administracyjnych wyłączono: Wyrzysk – 111 osób, Łobżenica – 75 osób, Szydłowo – 62 osoby, Wysoka – 59 osób, Kaczory – 53 osoby, Ujście – 40 osób, Miasteczko Kr. – 29 osób, Białosłiwie – 29 osób,.

Szczegółowe informacje przedstawiają tabele nr 3, 3a oraz nr 5.

Informacje dotyczące „napływu” oraz „odpływu” niektórych kategorii bezrobotnych będących w szczególnej sytuacji na rynku pracy przedstawiają tabele nr 6a, 6b oraz 6c.

W analizowanym okresie do Urzędu wpłynęło 587 ofert pracy, z czego 224 to oferty pracy subsydiowanej (38,2%), a 363 to oferty pracy niesubsydiowanej (61,8%).

Z sektora publicznego wpłynęło w omawianym okresie 171 ofert, dla osób w okresie 12 miesięcy od dnia ukończenia nauki - 8 ofert, natomiast dla osób niepełnosprawnych 15 ofert (tabela nr 7).

W miesiącu sierpniu 2007r. aktywnymi formami przeciwdziałania bezrobociu objęto 282 osoby:

– pracami interwencyjnymi	5 osób,
– stażami	79 osób,
– przygotowaniem zawodowym	72 osoby,
– pracą w ramach refundacji pracodawcy kosztów zatrudnienia bezrobotnego	13 osób,
– robotami publicznymi	30 osób,
– pracami społecznie użytecznymi	3 osoby,
– innymi (w tym: ze środków PFRON)	3 osoby,
– szkoleniami	66 osób,
– podjęcie działalności gospodarczej	11 osób.

W sierpniu 2007r żaden zakład pracy nie zgłosił zwolnień grupowych z przyczyn pracodawcy. (tabela nr 8).

2. Charakterystyka populacji bezrobotnych

Analiza populacji zarejestrowanych bezrobotnych pod względem czasu pozostawania bez pracy wskazuje, że najliczniejszą grupę na koniec sierpnia 2007 roku stanowią osoby pozostające bez pracy powyżej 24 miesięcy – 1.749 osób, tj. 30,5% ogółu. Bardzo liczne były również grupy pozostających bez pracy od 6 do 12 miesięcy – 984 osoby oraz od 12 do 24 miesięcy – 747 osób, stanowiąc odpowiednio: 17,1% i 13,0%. Najmniej liczną grupę stanowiły osoby pozostające bez pracy do 1 miesiąca – 659 osób, tj. 11,5%.

W populacji bezrobotnych najliczniejszą grupę stanowią osoby w przedziale wiekowym 25 – 34 lata – 1.629 osób, tj. 28,4%, oraz z przedziału wiekowego od 45 do 54 roku życia – 1.497 osób tj. 26,1% ogółu. Najmniej liczną grupę wiekową stanowiły osoby powyżej 55 –go roku życia – 398 osób, czyli 6,9%.

Biorąc pod uwagę poziom wykształcenia osób bezrobotnych należy zauważyć, że w ewidencji przeważały osoby posiadające wykształcenie gimnazjalne i niższe – 1.947 osób, tj. 33,9% ogółu, oraz osoby posiadające wykształcenie zasadnicze zawodowe – 1.793 osoby, tj. 31,3%. Średnie wykształcenie zawodowe posiadało 1.296 osób, tj. 22,6% ogółu, natomiast

średnie ogólnokształcące – 370 osób, tj. 6,4%. Najmniej było osób bezrobotnych z wyższym wykształceniem – 335 osób, tj. 5,8%.

Najliczniejszą grupą według kryterium posiadanego stażu pracy była grupa osób bez stażu pracy – 1.155 osób, tj. 20,1%. Liczna była również kategoria ze stażem pracy od 1 do 5 lat – 1.151 osób, tj. 20,0%. Najmniej liczną grupę stanowiły osoby legitymujące się stażem pracy powyżej 30 lat – 134 osoby, tj. 2,3%.

Informacje na temat struktury bezrobotnych według czasu pozostawania bez pracy, wieku, poziomu wykształcenia i stażu pracy zawarte są w tabeli nr 9a, informacje dotyczące tych samych zagadnień w odniesieniu do kobiet zawarte są w tabeli 9b.

3. Działania Urzędu na powiatowym rynku pracy

1. Pośrednicy pracy PUP zwizytowali w sierpniu 2007r. 50 zakładów pracy. W wyniku wizyt pozyskano 34 ofert pracy. Pozyskano nowego pracodawcę do współpracy – PTU Adam Fisz w Wysokiej.

Zorganizowano i przeprowadzono spotkania rekrutacyjne pracodawców z kandydatami do zatrudnienia lub przygotowania zawodowego na stanowiskach: robotnik gospodarczy, kelner, pomoc kuchenna, ślusarz, spawacz, kucharz, kierowca samochodu ciężarowego, fryzjer.

2. W miesiącu sierpniu 2007r. z usług doradców zawodowych skorzystało ogółem 440 osób bezrobotnych:

- indywidualnych porad zawodowych - 117 osób bezrobotnych;
- indywidualnych informacji zawodowych - 140 osób bezrobotnych;
- informacji grupowej - 183 osoby bezrobotne;

Doradcy przeprowadzili 21 spotkań informacyjno – doradczych w tym:

- Ø 7 spotkań dla osób długotrwale bezrobotnych, w których uczestniczyły 92 osoby,
- Ø 3 spotkania z uczestnikami projektu "Szansa dla młodych" ,w których brało udział 28 osób,
- Ø 3 spotkania z kandydatami do udziału w projekcie „Podejmij wyzwanie ”, w których uczestniczyło 15 osób,
- Ø 1 spotkanie z kandydatami na członków założycieli spółdzielni socjalnej, w którym uczestniczyły 3 osoby,
- Ø 4 spotkania z kandydatami na szkolenie „ Jak założyć i prowadzić własną firmę”, w których uczestniczyły łącznie 22 osoby (6 osób - uczestnicy projektu „Praktyka – Praca – Sukces”, 16 osób - uczestnicy projektu „Czas na zmiany”),
- Ø 3 spotkania dla osób z wykształceniem podstawowym w Zespole Szkół Ekonomicznych , w których uczestniczyły 23 osoby.

4. Przedstawiciel Urzędu uczestniczył w spotkaniu zorganizowanym przez Wojewódzki Urząd Pracy w Poznaniu Oddział Zamiejscowy w Pile, którego celem było zebranie materiałów i opinii do przygotowania „Diagnozy stanu i potrzeb kadrowych do 2010 roku w poszczególnych zawodach” dla subregionu pilskiego.

5. Dyrektor PUP uczestniczył w zorganizowanym przez Agencję Rozwoju Północnej Wielkopolski spotkaniu instytucji otoczenia biznesu powiatu pilskiego z niemiecką delegacją – na czele ze Starostą Powiatu Schwalm-Ederm - goszczącą na zaproszenie Starosty Pilskiego. Na spotkaniu prezentowany był materiał informacyjny o funkcjonujących w otoczeniu biznesu instytucjach oraz zakresie ich działalności.



DYREKTOR
Powiatowego Urzędu Pracy
Ewa Dorra

Tabela nr 1

POZIOM BEZROBOCIA WG STANU NA KONIEC MIESIĄCA SIERPNIĄ 2007r.

JEDNOSTKA	LICZBA BEZROBOTNYCH		WZROST (SPADEK) OGÓLNEJ LICZBY BEZROBOTNYCH W PORÓWNANIU DO ...					
			LIPCA 2007r.		GRUDNIA 2006r.		SIERPNIĄ 2006r.	
	OGÓŁEM	KOBIETY	W LICZBACH BEWZGLĘDNYC H	DYNAMIKA %	W LICZBACH BEWZGLĘDNYC H	DYNAMIKA %	W LICZBACH BEWZGLĘDNYC H	DYNAMIKA %
Miasto Piła	2 894	1 862	5	100,2%	-551	84,0%	-924	75,8%
Gmina Białośliwie	118	79	-14	89,4%	-85	58,1%	-123	49,0%
Gmina Kaczory	297	192	-4	98,7%	-34	89,7%	-70	80,9%
Miasto i Gmina Łobżenica	516	355	-15	97,2%	-171	75,1%	-211	71,0%
Gmina Miasteczko Krajeńskie	119	93	-10	92,2%	-37	76,3%	-42	73,9%
Gmina Szydłowo	431	293	-14	96,9%	-112	79,4%	-175	71,1%
Miasto i Gmina Ujście	342	248	-3	99,1%	-59	85,3%	-69	83,2%
Miasto i Gmina Wyrzysk	652	469	-6	99,1%	-287	69,4%	-325	66,7%
Miasto i Gmina Wysoka	372	280	-32	92,1%	-151	71,1%	-154	70,7%
RAZEM	5 741	3 871	-93	98,4%	-1 487	79,4%	-2 093	73,3%

Tabela nr 2

STAN I STRUKTURA BEZROBOCIA NA KONIEC MIESIĄCA SIERPNIĄ 2007r.

WYSZCZEGÓLNIENIE		BEZROBOTNI ZAREJESTROWANI		BEZROBOTNI, KTÓRZY PODJĘLI PRACĘ		BEZROBOTNI ZAREJESTROWANI				
						OGÓŁEM		W TYM Z PRAWEM DO ZASIŁKU		
				W MIESIĄCU SPRAWOZDAWCZYM		W KOŃCU M-CA SPRAWOZDAWCZEGO				
				Razem	Kobiety	Razem	Kobiety	Razem	Kobiety	Razem
		1	2	3	4	5	6	7	8	
Ogółem (w. 02-04)		01	800	461	337	196	5 741	3 871	620	345
Osoby	poprzednio pracujące	02	544	286	277	155	4 586	2 992	595	343
	w tym zwolnione z przyczyn dotyczących zakładu pracy	03	4	2	5	3	100	77	8	4
	dotychczas nie pracujące	04	256	175	60	41	1 155	879	25	2
Wybrane kategorie bezrobotnych (z ogółem)										
Zamieszkali na wsi		05	256	143	139	76	2 081	1 471	193	89
w tym posiadający gospodarstwo rolne		06								
Osoby w okresie 12 miesięcy od dnia ukończenia nauki		07	95	80	17	15	187	142	8	4
Cudzoziemcy		08	1				1			
Osoby w szczególnej sytuacji na rynku pracy (z ogółem)										
Do 25 roku życia		09	296	196	91	55	1 074	813	106	46
Które ukończyły szkołę wyższą, do 27 roku życia		10	42	35	6	6	64	45	3	2
Długotrwale bezrobotne		11	291	191	131	72	3 493	2 534	10	3
Powyżej 50 roku życia		12	72	29	38	13	1 185	586	148	61
Bez kwalifikacji zawodowych		13	206	121	69	42	1 681	1 182	114	56
Samotnie wychowujące co najmniej jedno dziecko do 7 roku życia		14	55	53	20	19	416	404	32	32
Niepełnosprawni		15	21	8	15	10	148	77	12	4

Tabela nr 3

BILANS BEZROBOTNYCH NA KONIEC MIESIĄCA SIERPNIA 2007r.

Wyszczególnienie			Ogółem	Kobiety	Z ogółem zamieszkali na wsi		Z ogółem z prawem do zasiłku	
					razem	kobiety	razem	kobiety
					1	2	3	4
Bezrobotni według stanu w końcu m-ca poprzedzającego sprawozdanie		16	5 834	3 913	2 153	1 508	638	350
Bezrobotni zarejestrowani w miesiącu sprawozdawczym (w. 18+19)		17	800	461	256	143	133	70
z tego	po raz pierwszy	18	172	103	50	33	21	11
	po raz kolejny (od 1990 r.)	19	628	358	206	110	112	59
z wiersza 10	po pracach interwencyjnych	20						
	po robotach publicznych	21						
	po stażu	22	51	38	10	9	1	1
	po odbyciu przygotowania zawodowego w miejscu pracy	23	25	16	14	8		
	po szkoleniu	24	48	29	17	10	2	
	po pracach społecznie użytecznych	25	3	2	2	1		
Osoby wyłączone z ewidencji bezrobotnych w m-cu sprawozdawczym (w. 26+35 do 44)		26	893	503	328	180	88	45
podjęcia pracy w m-cu sprawozdawczym (w. 27+29)		27	337	196	139	76	68	37
z tego z przyczyn	z tego	niesubsydiowanej	28	275	166	104	62	
		w tym pracy sezonowej	29					
		subsydiowanej (w. 30 do 34)	30	62	30	35	14	
	z tego	prac interwencyjnych	31	5	2	2		
		robót publicznych	32	30	11	28	10	
		podjęcia działalności gospodarczej	33	11	4	2	1	
		podjęcia pracy w ramach refundacji kosztów zatrudnienia bezrobotnego	34	13	12	2	2	
		inne	35	3	1	1	1	
	rozpoczęcia szkolenia	36	66	21	23	8		
	rozpoczęcia stażu	37	79	68	25	24		
rozpoczęcia przygotowania zawodowego w miejscu pracy	38	72	55	29	23			
rozpoczęcie prac społecznie użytecznych	39	3	2	1	1			
niepotwierdzenia gotowości do pracy	40	243	119	84	37			
dobrowolnej rezygnacji ze statusu bezrobotnego	41	18	16	5	5			
podjęcia nauki	42	1	1					
ukończenia 60/65 lat	43	1	1					
nabycia praw emerytalnych lub rentowych	44	7	3	3				
nabycia uprawnień do świadczenia orzedemerytalnego	45	1						
innych	46	65	21	19	6			
Bezrobotni według stanu w końcu m-ca sprawozdawczego (w. 16+17-25)		47	5 741	3 871	2 081	1 471		
w tym zarejestrowani po raz pierwszy		48	1 518	1 115	603	470		

Tabela nr 3a

BILANS BEZROBOTNYCH NA KONIEC MIESIĄCA SIERPANIA 2007r.

Bilans wybranych kategorii bezrobotnych, będących w szczególnej sytuacji na rynku pracy

Wyszczególnienie		Do 25 roku życia		Powyżej 50 roku życia		Długotwale bezrobotni				
		razem	kobiety	razem	kobiety	razem	kobiety			
		1	2	3	4	5	6			
Bezrobotni według stanu w końcu m-ca poprzedzającego sprawozdanie		49	1 080	802	1 214	601	3 600	2 575		
Bezrobotni zarejestrowani w miesiącu sprawozdawczym (w. 49+50)		50	296	196	72	29	291	191		
z tego	po raz pierwszy	51	98	65	7	2				
	po raz kolejny (od 1990 r.)	52	198	131	65	27	291	191		
z wiersza 10	po pracach interwencyjnych	53								
	po robotach publicznych	54								
	po stażu	55	45	33	X	X	6	6		
	po odbyciu przygotowania zawodowego w miejscu pracy	56	2	2	5	2	22	13		
	po szkoleniu	57	12	11	5	2	30	25		
	po pracach społecznie użytecznych	58			1		2	1		
Osoby wyłączone z ewidencji bezrobotnych w m-cu sprawozdawczym (w. 57+66 do 75)		59	288	176	101	44	398	232		
z tego z przyczyn	podjęcia pracy w m-cu sprawozdawczym (w. 58+60)		60	91	55	38	13	131	72	
	z tego	niesubsydiowanej	61	79	47	25	8	93	56	
		w tym pracy sezonowej		62						
		subsydiowanej (w. 61 do 65)		63	12	8	13	5	38	16
	z tego	prac interwencyjnych	64	2	1	2	1	4	1	
		robót publicznych	65	1		9	3	30	11	
	z tego	podjęcia działalności gospodarczej	66	1		2	1			
		podjęcia pracy w ramach refundacji kosztów zatrudnienia bezrobotnego	67	7	6			4	4	
		inne	68	1	1					
	rozpoczęcia szkolenia		69	16	6	7	2	16	8	
	rozpoczęcia stażu		70	77	68	x	x	3	2	
	rozpoczęcia przygotowania zawodowego w miejscu pracy		71	4	4	11	6	63	47	
	rozpoczęcie prac społecznie użytecznych		72			1		2	1	
	niepotwierdzenia gotowości do pracy		73	71	34	24	15	131	76	
dobrowolnej rezygnacji ze statusu bezrobotnego		74	3	3	4	3	11	8		
podjęcia nauki		75	1	1						
ukończenia 60/65 lat		76	x	x	1	1	1	1		
nabycia praw emerytalnych lub rentowych		77			3	2	3	2		
nabycia uprawnień do świadczenia orzedeemerytalnego		78	x	x	1					
innych		79	25	5	11	2	37	15		
Bezrobotnych, którzy w miesiącu sprawozdawczym utracili status osoby będącej w szczególnej sytuacji na rynku pracy		80	14	9	x	x	x	x		
Bezrobotni według stanu w końcu m-ca sprawozdawczego (w. 47+48-56-76)		81	1 074	813	1 185	586	3 493	2 534		
w tym zarejestrowani po raz pierwszy		82	405	312	338	208	842	685		

Tabela nr 4

ROZLICZENIE "NAPŁYWU" BEZROBOTNYCH W SIERPNIU ORAZ W 2007R.

WYSZCZEGÓLNIENIE A) MIESIĄC VIII 2007r. B) NARASTAJĄCO OD POCZĄTKU ROKU		JEDNOSTKA									RAZEM	
		Piła	Białośliwie	Kaczory	Łobżenica	Miasteczko	Szydłowo	Ujście	Wyrzysk	Wysoka		
BEZROBOTNI ZAREJESTROWANI	A	440	15	49	60	19	48	37	105	27	800	
	B	3 369	131	345	444	133	398	342	710	249	6 121	
Z TEGO	PO RAZ PIERWSZY	A	99	2	18	10	4	12	7	18	2	172
		B	677	28	93	96	19	70	77	144	56	1 260
	PO RAZ KOLEJNY	A	341	13	31	50	15	36	30	87	25	628
		B	2 692	103	252	348	114	328	265	566	193	4 861
PO PRACACH INTERWENCYJNYCH	A											
	B	1				1	1	2			5	
PO ROBOTACH PUBLICZNYCH	A											
	B		4	4	8	5	4	3	4	6	38	
PO STAŻU	A	36		4	2		3	3	2	1	51	
	B	202		31	5		17	21	6	4	286	
PO ODBYCIU PRZYGOTOWANIA ZAWODOWEGO	A	7	2	2	1		4	2	7		25	
	B	89	4	2	15	5	23	15	33	17	203	
PO SZKOLENIU	A	22	3	4	6	1	4	3	3	2	48	
	B	89	7	8	20	6	13	11	15	7	176	
PO PRACACH SPOŁECZNIE UŻYTECZNYCH	A				1		1	1			3	
	B	2	5	2	1	1	2	1			14	
POPRZEDNIO PRACUJĄCY	A	307	9	23	42	14	31	24	74	20	544	
	B	2 450	86	228	290	107	284	237	504	188	4 374	
W TYM ZWOLNIENI Z PRZYCZYŃ Z-DU	A	1			1	1				1	4	
	B	7			4	1		1	8	3	24	
DOTYCHCZAS NIE PRACUJĄCY	A	133	6	26	18	5	17	13	31	7	256	
	B	919	45	117	154	26	114	105	206	61	1 747	

ROZLICZENIE "NAPŁYWU" BEZROBOTNYCH W SIERPNIU ORAZ W 2007R.

WYSZCZEGÓLNIENIE A) MIESIĄC VIII 2007r. B) NARASTAJĄCO OD POCZĄTKU ROKU		JEDNOSTKA									RAZEM
		Piła	Białośliwie	Kaczory	Łobżenica	Miasteczko	Szydłowo	Ujście	Wyrzysk	Wysoka	
WYBRANE KATEGORIE BEZROBOTNYCH (Z OGÓŁEM)											
ZAMIESZKALI NA WSI	A		15	49	39	19	48	11	57	18	256
	B		131	345	266	133	398	149	387	141	1 950
OSOBY W OKRESIE 12 M-CY OD DNIA UKOŃCZENIA NAUKI	A	46		12	7	1	9	9	11		95
	B	360	17	55	75	15	43	48	112	29	754
CUDZOZIEMCY	A	1									1
	B										
OSOBY W SZCZEGÓLNEJ SYTUACJI NA RYNKU PRACY (Z OGÓŁEM)											
DO 25 ROKU ŻYCIA	A	147	3	27	22	9	17	19	43	9	296
	B	1 123	50	151	212	43	150	141	309	97	2 276
KTÓRE UKOŃCZYŁY SZKOŁĘ WYŻSZĄ, DO 27 ROKU ŻYCIA	A	25		2	3	1	3	2	6		42
	B	158	1	6	14	5	13	7	32	3	239
DŁUGOTRWALE BEZROBOTNI	A	146	6	14	28	5	22	15	37	18	291
	B	1 096	52	104	215	47	152	108	244	113	2 131
POWYŻEJ 50 ROKU ŻYCIA	A	39	1	3	9	1	4	3	9	3	72
	B	408	22	30	38	10	34	28	65	40	675
BEZ KWALIFIKACJI ZAWODOWYCH	A	123	4	13	16	1	16	9	18	6	206
	B	913	36	84	135	15	122	100	156	61	1 622
SAMOTNIE WYCHOWUJĄCE CO NAJMNIEJ JEDNO DZIECKO DO 7 ROKU ŻYCIA	A	39	1		2	4	1	4	3	1	55
	B	198	4	14	9	10	26	24	15	8	308
NIEPEŁNOSPRAWNI	A	13			2			1	5		21
	B	134	3	8	8	2	11	10	42	6	224

Tabela nr 5

ROZLICZENIE "ODPŁYWU" BEZROBOTNYCH W SIERPNIU ORAZ W 2007R.

WYSZCZEGÓLNIENIE		JEDNOSTKA									RAZEM		
		Piła	Białooliwie	Kaczory	Łobżenica	Miasteczko	Szydłowo	Ujście	Wyrzysk	Wysoka			
A) MIESIĄC VIII 2007r.													
B) NARASTAJĄCO OD POCZĄTKU ROKU													
WYŁĄCZENI Z EWIDENCJI OGÓŁEM		A	435	29	53	75	29	62	40	111	59	893	
		B	3 920	216	379	615	170	510	401	997	400	7 608	
Z TEGO Z PRZYCZYŃ													
Z TEGO Z PRZYCZYŃ	Z TEGO	PODJĘCIA PRACY	A	152	14	15	29	12	25	13	55	22	337
		B	1 594	82	158	233	72	210	171	469	170	3 159	
	NIESUBSYDIOWANEJ	A	135	8	13	19	4	22	13	47	14	275	
		B	1 502	67	149	208	56	201	157	428	149	2 917	
	W TYM PRACY SEZONOWEJ	A											
		B											
	SUBSYDIOWANEJ	A	17	6	2	10	8	3		8	8	62	
		B	92	15	9	25	16	9	14	41	21	242	
	Z TEGO	PRAC INTERWENCYJNYCH	A	2			2				1		5
			B	10		1	3		1	2	3	1	21
	Z TEGO	ROBÓT PUBLICZNYCH	A		6	1	6	8	2		2	5	30
			B		14	4	17	14	4	5	10	9	77
	Z TEGO	PODJĘCIA DZIAŁALNOŚCI GOSPODARCZEJ	A	7			2				1	1	11
			B	23		1	2	1	2	1	3	5	38
	Z TEGO	PODJĘCIA PRACY W RAMACH REFUNDACJI KOSZTÓW ZATRUDNIENIA BEZROBOTNEGO	A	7		1			1		2	2	13
			B	42	1	2	3	1	2	6	19	6	82
	Z TEGO	INNE	A	1							2		3
			B	17		1					6		24
	Z TEGO	ROZPOCZĘCIA SZKOLENIA	A	30	1	6	7	4	2	6	6	4	66
			B	104	8	11	23	10	12	14	21	9	212
Z TEGO	ROZPOCZĘCIA STAŻU	A	48		6	2		9	1	13		79	
		B	249	3	29	31	2	26	29	59	7	435	
Z TEGO	ROZPOCZĘCIA PRZYGOTOWANIA ZAWODOWEGO W MIEJSCU PRACY	A	34	4	2	5	1	13	7	1	5	72	
		B	124	12	4	33	5	34	23	34	14	283	
Z TEGO	ROZPOCZĘCIE PRAC SPOŁECZNIE UŻYTECZNYCH	A				1			1	1		3	
		B	5	20	7	43	18	14	12	6	10	135	
Z TEGO	NIEPOTWIERDZENIA GOTOWOŚCI DO PRACY	A	114	4	19	28	11	5	6	31	25	243	
		B	1 480	68	146	198	48	168	117	311	162	2 698	
Z TEGO	DOBROWOLNEJ REZYGNACJI ZE STATUSU BEZROBOTNEGO	A	11	1	2	1	1			1	1	18	
		B	61	8	6	26	5	5	4	38	14	167	

Tabela nr 6a

**ROZLICZENIE "NAPŁYWU - ODPŁYWU" BEZROBOTNYCH W SZCZEGÓLNEJ SYTUACJI
NA RYNKU PRACY - DO 25 ROKU ŻYCIA - W MIESIĄCU SIERPNIU ORAZ W 2007R.**

WYSZCZEGÓLNIENIE A) MIESIĄC VIII 2007r. B) NARASTAJĄCO OD POZATKU ROKU	JEDNOSTKA									RAZEM
	Piła	Białosłiwie	Kaczory	Łobżenica	Miasteczko Krajeńskie	Szydłowo	Ujście	Wyrzysk	Wysoka	

NAPŁYW BEZROBOTNYCH W SZCZEGÓLNEJ SYTUACJI NA RYNKU PRACY

BEZROBOTNI ZAREJESTROWANI	A	147	3	27	22	9	17	19	43	9	296
	B	1 123	50	151	212	43	150	141	309	97	2 276
Z TEGO PO RAZ PIERWSZY	A	51	1	15	8	2	6	5	9	1	98
	B	354	20	62	79	8	36	47	95	42	743
PO RAZ KOLEJNY	A	96	2	12	14	7	11	14	34	8	198
	B	769	30	89	133	35	114	94	214	55	1 533

ODPŁYW BEZROBOTNYCH W SZCZEGÓLNEJ SYTUACJI NA RYNKU PRACY

WYŁĄCZENI Z EWIDENCJI OGÓŁEM	A	131	4	17	33	6	21	13	45	18	288
	B	1 190	69	142	245	55	180	143	365	119	2 508

Z TEGO Z PRZYCZYŃ

Z TEGO Z PRZYCZYŃ	Z TEGO		A	36	2	4	13		4	3	19	10	91
			B	408	25	50	95	17	69	55	159	52	930
PODJĘCIA PRACY	NIESUBSYDIOWANEJ	A	29	2	4	11		4	3	17	9	79	
		B	387	25	49	93	17	68	53	148	48	888	
	W TYM PRACY SEZONOWEJ	A											
		B											
	SUBSYDIOWANEJ	A	7			2				2	1	12	
		B	21		1	2		1	2	11	4	42	
	PRAC INTERWENCYJNYCH	A	2									2	
		B	3		1			1		1	1	7	
	ROBÓT PUBLICZNYCH	A				1						1	
		B				1						1	
	PODJĘCIA DZIAŁALNOŚCI GOSPODARCZEJ	A				1						1	
		B				1					2	3	
	PODJĘCIA PRACY W RAMACH REFUNDACJI KOSZTÓW ZATRUDNIENIA BEZROBOTNEGO	A	5							1	1	7	
		B	16						2	9	1	28	
	INNE	A								1		1	
		B	2							1		3	
ROZPOCZĘCIA SZKOLENIA	A	4		1	5	1		2	2	1	16		
	B	24	5	3	13	3	3	5	6	2	64		
ROZPOCZĘCIA STAŻU	A	46		6	2		9	1	13		77		
	B	237	3	29	28	2	26	28	58	7	418		
ROZPOCZĘCIA PRZYGOTOWANIA ZAWODOWEGO W MIEJSCU PRACY	A	1	1					2			4		
	B	2	4		7	2	1	2	6		24		
ROZPOCZĘCIE PRAC SPOŁECZNIE UŻYTECZNYCH	A												
	B		1		4	4	1	1		1	12		
NIEPOTWIERDZENIA GOTOWOŚCI DO PRACY	A	28		4	12	4	4	2	10	7	71		
	B	398	26	45	80	20	67	33	109	50	828		
BEZROBOTNI, KTÓRZY UTRACILI STATUS OSOBY BĘDĄCEJ W SZCZEGÓLNEJ SYTUACJI NA RYNKU PRACY	A	6	2		3		1		2		14		
	B	55	3	5	17	2	5	9	13	13	122		

Tabela nr 7

OFERTY PRACY

Wyszczególnienie		Zgłoszone w miesiącu sprawozdawczym				W końcu miesiąca sprawozdawczego		
		razem	z rubr. 1 dotyczące pracy			razem	w tym nie -wykorzystane dłużej niż 1 miesiąc	
			subsydiowanej	z sektora publicznego	sezonowej			
		1	2	3	4	5	6	
Ogółem	01	587	224	171	-	753	383	
z ogółem	staże	02	59	59	19	x	21	1
	miejsca przygotowania zawodowego	03	78	78	46	x	58	1
	prace społecznie użyteczne	04	6	6	6	x	4	4
	dla niepełnosprawnych	05	15	13	4	-	35	25
	dla osób w okresie do 12 miesięcy od dnia ukończenia nauki	06	8	7	5	-	4	-

Tabela 9a

Bezrobotni wg czasopozostawania bez pracy, wieku, poziomu wykształcenia i stażu pracy

Stan w końcu miesiąca: SIERPNIA 2007

1. Bezrobotni ogółem

Wyszczególnienie		Liczba bezrobotnych razem	z tego według czasu pozostawania bez pracy						Będących w szczególnej sytuacji na rynku pracy						
			w miesiącach						(z rubryki 1)						
			do 1	1-3	3-6	6-12	12-24	pow. 24	długotrwale bezrobotni	do 25 roku życia	pow. 50 roku życia	bez kwalifikacji zawodowych	samotnie wychowujący dziecko do 7 roku życia	niepełnosprawni	
-		1	2	3	4	5	6	7	8	9	10	11	12	13	
Czas pozostawania bez pracy w miesiącach	do 1	01	659	659						160	230	52	174	48	12
	1-3	02	916		916					229	291	91	235	47	20
	3-6	03	686			686				220	137	101	183	48	20
	6-12	04	984				984			420	181	194	275	87	27
	12-24	05	747					747		746	133	176	224	77	20
	pow. 24	06	1 749						1 749	1 718	102	571	590	109	49
Wiek	18-24	07	1 074	230	291	137	181	133	102	407	1 074		386	162	16
	25-34	08	1 629	216	295	235	322	197	364	844			328	217	27
	35-44	09	1 144	114	154	127	182	159	408	790			319	33	18
	45-54	10	1 497	86	148	152	235	210	666	1 137			489	4	60
	55-59	11	345	13	24	29	51	40	188	280			140		23
	60-64 lata	12	53		4	6	14	8	21	35			20		4
Wykształcenie	wyższe	13	335	70	82	50	60	43	30	102	80	35		15	5
	policealne i średnie zawodowe	14	1 296	155	268	156	239	165	313	675	309	182		86	30
	średnie ogólnokształcące	15	370	60	96	42	65	39	68	150	164	53	242	22	10
	zasadnicze zawodowe	16	1 793	202	241	211	307	237	595	1 176	247	337		120	36
	gimnazjalne i poniżej	17	1 947	172	229	227	313	263	743	1 390	274	578	1 439	173	67
Staż pracy ogółem	do 1 roku	18	664	75	106	89	106	68	220	441	158	95	212	61	17
	1-5	19	1 151	149	194	157	202	150	299	668	236	88	243	136	23
	5-10	20	895	80	156	113	164	107	275	529	27	100	190	55	24
	10-20	21	1 068	100	122	100	157	159	430	784		285	270	21	28
	20-30	22	674	41	82	82	124	95	250	453		420	166	2	28
	30 i więcej	23	134	11	18	28	40	19	18	49		126	32		8
	bez stażu	24	1 155	203	238	117	191	149	257	569	653	71	568	141	20
Ogółem	25	5 741	659	916	686	984	747	1 749	3 493	1 074	1 185	1 681	416	148	

Tabela 9b

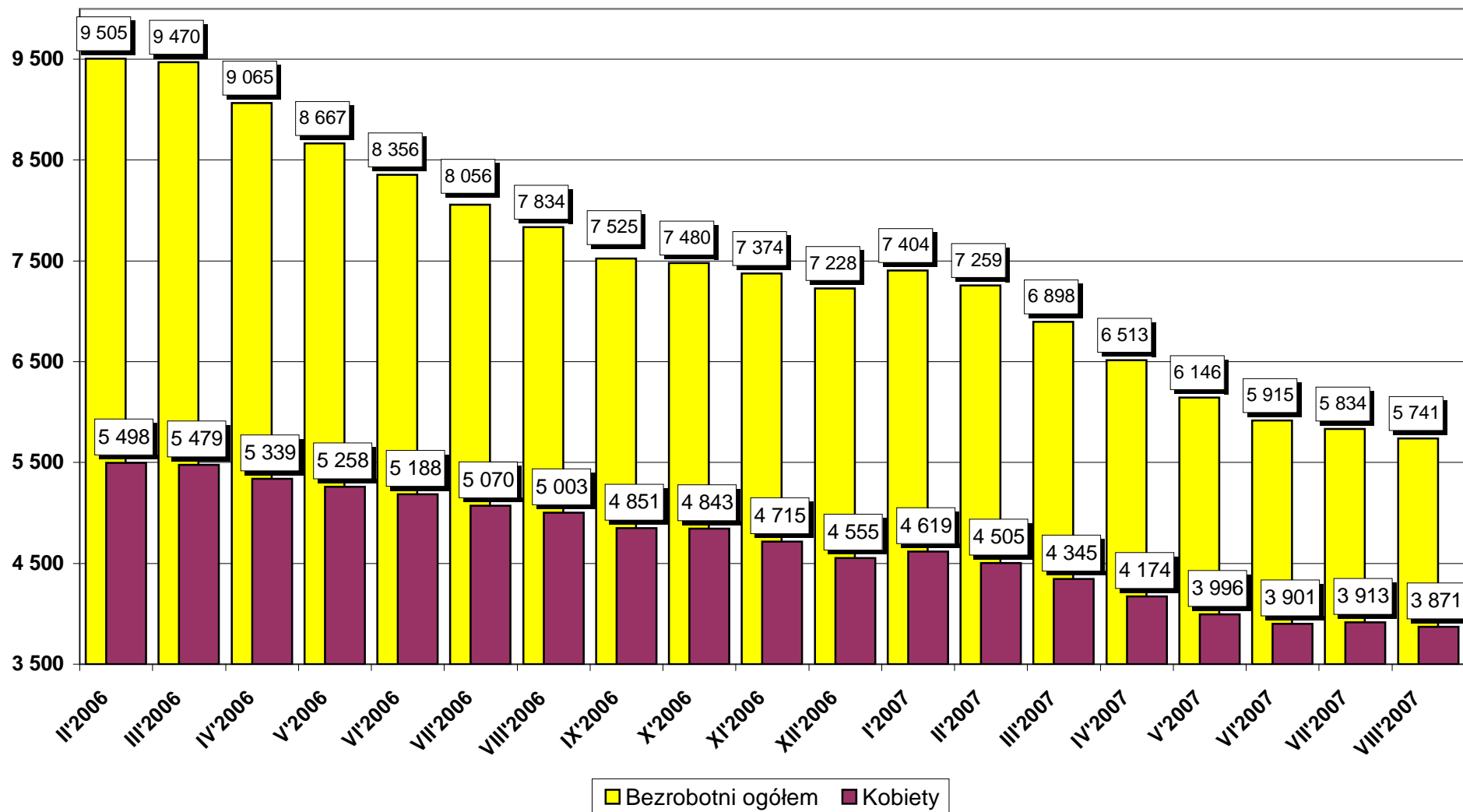
Bezrobotni wg czasopozostawania bez pracy, wieku, poziomu wykształcenia i stażu pracy

Stan w końcu miesiąca: SIERPNIA 2007

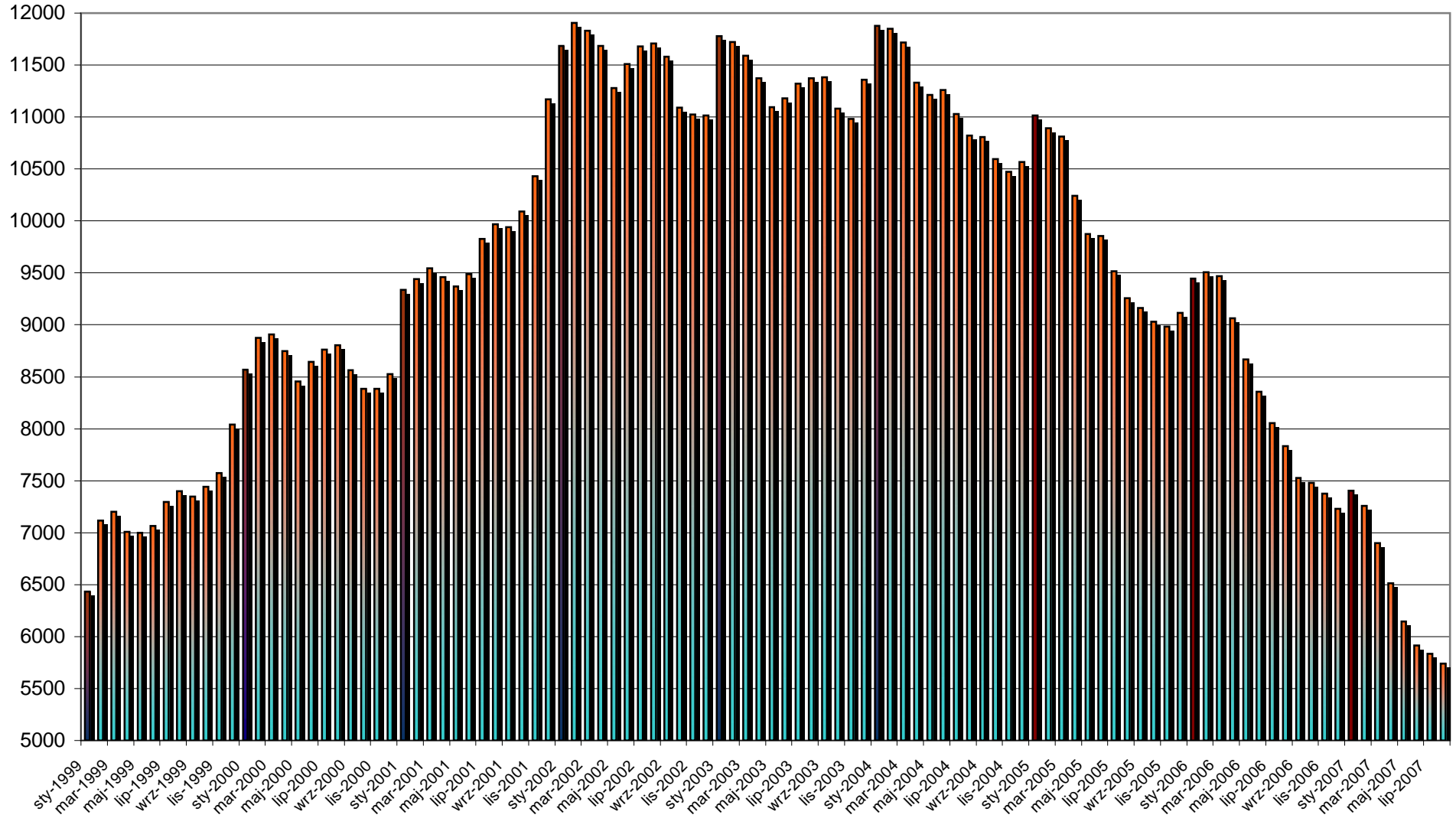
2. Bezrobotne kobiety

Wyszczególnienie		Liczba bezrobotnych razem	z tego według czasu pozostawania bez pracy w miesiącach						Będących w szczególnej sytuacji na rynku pracy (z rubryki 1)						
			do 1	1-3	3-6	6-12	12-24	pow. 24	długo-trwale bezrobotni	do 25 roku życia	pow. 50 roku życia	bez kwalifikacji zawodowych	samotnie wychowujący dziecko do 7 roku życia	niepełnosprawni	
			2	3	4	5	6	7	8	9	10	11	12	13	
-		1	2	3	4	5	6	7	8	9	10	11	12	13	
Czas pozostawania bez pracy w miesiącach	do 1	26	388	388						103	153	21	106	46	3
	1-3	27	567		567					162	197	37	153	44	11
	3-6	28	425			425				137	107	34	116	45	11
	6-12	29	613				613			266	137	70	184	83	14
	12-24	30	542					542		541	121	79	166	77	11
	pow. 24	31	1 336						1 336	1 325	98	345	457	109	27
Wiek	18-24	32	813	153	197	107	137	121	98	359	813		306	161	7
	25-34	33	1 198	130	201	154	225	165	323	697			250	209	18
	35-44	34	803	56	91	76	119	121	340	610			229	30	14
	45-54	35	921	46	73	81	118	126	477	744			326	4	33
	55-59	36	135	3	5	7	13	9	98	124			70		5
Wykształcenie	wyższe	37	230	50	62	36	37	31	14	65	58	12		14	3
	policealne i średnie zawodowe	38	1 008	120	195	113	175	142	263	558	246	115		84	17
	średnie ogólnokształcące	39	293	43	73	32	51	32	62	131	129	42	196	22	6
	zasadnicze zawodowe	40	1 104	90	119	121	168	162	444	813	177	128		116	22
	gimnazjalne i poniżej	41	1 236	85	118	123	182	175	553	967	203	289	986	168	29
Staż pracy ogółem	do 1 roku	42	482	43	82	64	69	56	168	341	123	46	159	58	8
	1-5	43	802	86	117	90	141	115	253	504	171	47	169	136	16
	5-10	44	620	39	93	77	101	81	229	410	17	68	136	50	12
	10-20	45	722	62	75	57	98	109	321	551		169	180	19	18
	20-30	46	331	11	37	46	57	50	130	231		183	86	2	10
	30 i więcej	47	35	6	6	7	11	3	2	5		28	8		3
	bez stażu	48	879	141	157	84	136	128	233	492	502	45	444	139	10
Ogółem	49	3 871	388	567	425	613	542	1 336	2 534	813	586	1 182	404	77	

WYKRES 1. LICZBA BEZROBOTNYCH W POWIECIE PILSKIM
(stan na koniec miesiąca)



**Wykres 2. Bezrobotni zarejestrowani ogółem na koniec miesiąca
w okresie styczeń 1999 - sierpień 2007**



Wykres 3. Liczba osób bezrobotnych, liczba bezrobotnych z prawem do zasiłku, procentowy udział osób z prawem do zasiłku w ogóle bezrobotnych

