

# **POWIATOWY URZĄD PRACY W PIŁE**

---

**BIULETYN INFORMACYJNY**

**ZA GRUDZIEŃ 2007**

---

**PIŁA, STYCZEŃ 2008 R.**

**Dane statystyczne zawarte w niniejszej informacji zamieszczone są na stronie internetowej:**

**<http://www.pup.pila.pl/>**

## 1. Informacje statystyczne

W końcu grudnia 2007r. w ewidencji osób bezrobotnych Powiatowego Urzędu Pracy w Pile zarejestrowane były 5.382 osoby. Liczba ta zwiększyła się w stosunku do listopada 2007r. o 48 osób, tj. o 0,9%, natomiast w porównaniu ze styczniem 2007r. zmniejszyła się o 2.022 osoby, a więc o 27,3%.

Stopa bezrobocia w powiecie pilskim na koniec listopada 2007r. wynosiła 9,8%. Dla województwa wielkopolskiego stopa bezrobocia wynosiła na koniec listopada 2007r. 7,9%, natomiast dla kraju – 11,2%.

Zwiększenie liczby bezrobotnych w miesiącu grudniu 2007r. w porównaniu z listopadem 2007r. wystąpiło w następujących jednostkach administracyjnych powiatu, tj. w:

1. gminie Miasteczko Krajeńskie (o 15 osób, tj. o 12,9%),
2. gminie Kaczory (o 25 osoby, tj. o 10%),
3. mieście i gminie Łobżenica (o 42 osób, tj. o 9,1%),
4. gminie Szydłowo (o 17 osób, tj. o 4,3%),
5. gminie Białośliwie (o 5 osób, tj. 4,2%),
6. mieście i gminie Ujście (o 12 osób, tj. 4%),
7. mieście i gminie Wysoka (o 3 osoby, tj. o 0,9%),

Zmniejszenie liczby bezrobotnych w porównaniu do poprzedniego miesiąca wystąpiło w mieście Piła (o 72 osoby, tj. o 2,6%). W mieście i gminie Wyrzysk liczba bezrobotnych w porównaniu z poprzednim miesiącem pozostała bez zmian.

Poziom bezrobocia według stanu na koniec grudnia 2007r. przedstawia tabela nr 1 oraz wykres nr 1 i 2.

W populacji bezrobotnych przeważały kobiety. Ich liczba w końcu grudnia wynosiła 3.517 osób, tj. 65,3% ogółu. Najwyższy odsetek bezrobotnych kobiet odnotowany został w mieście i gminie Ujście – 73,3%, oraz w mieście i gminie Wysoka – 72,1% i mieście i gminie Wyrzysk – 69,6%, najniższy natomiast w gminie Kaczory – 61,7% oraz w mieście Piła – 62,4%.

Prawo do zasiłku dla bezrobotnych na dzień 31 grudnia 2007r. posiadało 670 osób, tj. 12,4% zarejestrowanych. Wskaźnik ten pozostał bez zmian w porównaniu do przedniego miesiąca, natomiast w porównaniu do końca stycznia 2007r. wzrósł o 0,4%.

Udział podstawowych grup bezrobotnych – w stosunku do nowo zarejestrowanych oraz do ogólnej liczby osób bezrobotnych na dzień 31.12.2007r - przedstawiał się następująco:

Wyszczególnienie	Udział do nowo zarejestrowanych w grudniu 2007 (%)	Udział do ogółu zarejestrowanych na koniec grudnia 2007 (%)
z ogólnej liczby przypada na:		
• kobiety	51,3	65,3
• poprzednio pracujących	74,9	80,5
• w tym zwol. z przyczyn dot. zakładu pr.	1,1	1,6
• z prawem do zasiłku	19,5	12,4
• zamieszkałych na wsi	38,3	37,4
• długotrwale bezrobotni	40,7	58,8
• bezrobotni do 25 roku życia	31,1	17,8
• bezrobotni powyżej 50 roku życia	17,0	22,3
• bez kwalifikacji zawodowych	29,1	30,0

Szczegółowe informacje o poszczególnych kategoriach zarejestrowanych osób podane w liczbach bezwzględnych przedstawiają tabele nr 2, 3 i 3a.

Analiza „napływu” bezrobotnych pokazuje, że w grudniu 2007r. zarejestrowało się w ewidencji PUP 760 osób, w tym 390 kobiet (51,3%).

Z ogólnej liczby nowo zarejestrowanych – 569 osób pracowało zawodowo przed nabyciem statusu bezrobotnego (stanowili oni 74,9% nowo zarejestrowanych).

W grudniu 2007r. po raz pierwszy zarejestrowało się 86 osób, natomiast po raz kolejny 674 osób, co stanowiło odpowiednio: 11,3% i 88,7% ogółu nowo zarejestrowanych.

Mieszkańcy wsi stanowili 38,3% nowych rejestracji (291 osób).

Kategorie bezrobotnych będących w szczególnej sytuacji na rynku pracy:

- bezrobotni do 25 roku życia (w grudniu zarejestrowało się 236 osób, tj. 31,1% nowych rejestracji) – na koniec miesiąca było w ewidencji 958 takich osób, tj. 17,8% ogółu bezrobotnych,
- bezrobotni długotrwale (309 osób, tj. 40,7% nowych rejestracji) – na koniec miesiąca 3.167 osób, tj. 58,8% ogółu,
- bezrobotni powyżej 50 roku życia (129 osób, tj. 17% nowych rejestracji) – na koniec grudnia 1.198 osób, tj. 22,3% ogółu,

- bezrobotni bez kwalifikacji zawodowych (221 osób, tj. 29,1% nowych rejestracji) – na koniec miesiąca były 1.614 osób, tj. 30,0% ogółu,
- bezrobotni samotnie wychowujący, co najmniej jedno dziecko w wieku do lat 7 (25 osób, tj. 3,3% nowych rejestracji) – na koniec miesiąca - 361 osób, tj. 6,7% ogółu,
- bezrobotni niepełnosprawni (30 osób, tj. 3,9% nowo rejestrowanych) – na koniec miesiąca 154 osoby, tj. 2,9% ogółu).

Napływ bezrobotnych przedstawia tabela nr 3,3a oraz 4 i 4a.

Jednocześnie w okresie analizowanego miesiąca wyłączono z ewidencji bezrobotnych PUP w Pile 712 osób, w tym 432 kobiety. Spośród ogółu wyłączonych – 277 osób (38,9%) podjęło pracę, z czego:

- pracę niesubsydiowaną – 204 osoby, tj. 28,7% ogółu wyłączonych,
- pracę subsydiowaną – 73 osoby, tj. 10,3% ogółu wyłączonych.

Pozostałe 435 osób ( 61,1%) wyłączono z powodu:

- niepotwierdzenia gotowości do podjęcia pracy – 311 osób, tj. 43,7% wyłączonych,
- rezygnacji ze statusu bezrobotnego – 16 osób tj. 2,2% wyłączonych,
- rozpoczęcia szkolenia, stażu lub przygotowania zawodowego – 77 osób, tj. 10,8% wyłączonych,
- innych przyczyn – 31 osób, tj. 4,4% wyłączonych.

Najwięcej osób bezrobotnych wyłączono w mieście Pile – 440 osób (61,8%). W pozostałych jednostkach administracyjnych wyłączono: Wyrzysk – 95 osób, Łobżenica – 46 osoby, Szydłowo – 33 osoby, Wysoka – 31 osób, Kaczory – 25 osób, Ujście – 20 osób, Białośliwie. – 12 osób, Miasteczko Kr – 10 osób.

Szczegółowe informacje przedstawiają tabele nr 3, 3a oraz nr 5.

Informacje dotyczące „napływu” oraz „odpływu” niektórych kategorii bezrobotnych będących w szczególnej sytuacji na rynku pracy przedstawiają tabele nr 6a, 6b oraz 6c.

W analizowanym okresie do Urzędu wpłynęło 296 ofert pracy, z czego 127 to oferty pracy subsydiowanej (42,9%), a 169 to oferty pracy niesubsydiowanej (57,1%).

Z sektora publicznego wpłynęło w omawianym okresie 51 ofert, dla osób w okresie 12 miesięcy od dnia ukończenia nauki - 20 ofert, natomiast dla osób niepełnosprawnych 36 ofert (tabela nr 7).

W miesiącu grudniu 2007r. aktywnymi formami przeciwdziałania bezrobociu objęto 150 osób:

– pracami interwencyjnymi	7 osób,
– stażami	41 osób,
– przygotowaniem zawodowym	36 osób,
– pracą w ramach refundacji pracodawcy kosztów zatrudnienia bezrobotnego	37 osób,
– robotami publicznymi	5 osób,
– pracami społecznie użytecznymi	0 osób
– innymi (w tym: ze środków PFRON)	11 osób,
– szkoleniami	0 osób
– podjęcie działalności gospodarczej	13 osób

W grudniu 2007r żaden zakład pracy nie zgłosił zwolnienie grupowych z przyczyn dotyczących pracodawcy. (tabela nr 8).

## **2. Charakterystyka populacji bezrobotnych**

Analiza populacji zarejestrowanych bezrobotnych pod względem czasu pozostawania bez pracy wskazuje, że najliczniejszą grupę na koniec grudnia 2007 roku stanowią osoby pozostające bez pracy powyżej 24 miesięcy – 1.436 osób, tj. 26,7% ogółu. W tej grupie osób bezrobotnych przeważały kobiety – 1.120, tj. 78% ogółu. Bardzo liczne były również grupy pozostających bez pracy od 1 do 3 miesięcy – 1.162 osoby oraz do 3 do 6 miesiąca – 768 osób, stanowiąc odpowiednio: 21,6% i 14,3%. Najmniej liczną grupę stanowiły osoby pozostające bez pracy do 1 miesiący – 646 osób, tj. 12%.

W populacji bezrobotnych najliczniejszą grupę stanowią osoby w przedziale wiekowym 25 – 34 lata – 1.504 osoby, tj. 27,9%, oraz z przedziału wiekowego od 45 do 54 roku życia – 1.419 osób tj. 26,4% ogółu. Najmniej liczną grupę wiekową stanowiły osoby powyżej 55 –go roku życia – 440 osób, czyli 8,2%.

Biorąc pod uwagę poziom wykształcenia osób bezrobotnych należy zauważyć, że w ewidencji przeważały osoby posiadające wykształcenie gimnazjalne i niższe – 1.917 osób, tj. 35,6% ogółu, oraz osoby posiadające wykształcenie zasadnicze zawodowe – 1.670 osób, tj. 31,1%. Średnie wykształcenie zawodowe posiadały 1.189 osób, tj. 22,1% ogółu, natomiast bezrobotnych z wykształceniem średnim ogólnokształcącym było – 309 osób, tj. 5,7%. Najmniej było osób z wyższym wykształceniem – 297 osób, tj. 5,5%.

Najliczniejszą grupą według kryterium posiadanego stażu pracy była grupa osób od 1 do 5 lat – 1.089 osób, tj. 20,2%. Liczną była również kategoria osób stażem pracy bez stażu pracy – 1.049 osób, tj. 19,5%. Najmniej liczną grupę stanowiły osoby legitymujące się stażem pracy powyżej 30 lat – 130 osób, tj. 2,4%.

Informacje na temat struktury bezrobotnych według czasu pozostawania bez pracy, wieku, poziomu wykształcenia i stażu pracy zawarte są w tabeli nr 9a, informacje dotyczące tych samych zagadnień w odniesieniu do kobiet zawarte są w tabeli 9b.

### **3. Działania Urzędu na powiatowym rynku pracy**

1. Pośrednicy pracy w grudniu 2007r. kontaktowali się z 25 pracodawcami. Pozyskali do współpracy 3 nowych pracodawców: „WOKAVIT” Kaczory, Usługi Ogólnobudowlane Przemysław Matejek, Pozytywny Zakład Fotograficzny P. Gajewski, „AGRO TOM”, „TAVIA”.
2. W miesiącu grudniu 2007 r. z poradnictwa zawodowego w Pile skorzystało łącznie 131 bezrobotnych oraz 2 osoby nie posiadające statusu osoby bezrobotnej.  
Osoby te korzystały z:
  - indywidualnych porad zawodowych – 20 osoby bezrobotne,
  - indywidualnych informacji zawodowych – 43 osób bezrobotnych,
  - informacji grupowej – 68 osób bezrobotnych i 2 osoby nie posiadające statusu osoby bezrobotnej.

Doradcy zawodowi przeprowadzili 8 spotkań informacyjno- doradczych:

- 4 spotkania z osobami bezrobotnymi i innymi osobami zainteresowanymi na terenie Łobzenicy, Wysokiej, Białośliwia, Miasteczko Krajeńskiego w których uczestniczyło 15 osób, w tym 2 osoby nie posiadające statusu osoby bezrobotnej,
  - 4 spotkania z osobami długotrwale bezrobotnymi, w których uczestniczyło 55 osób bezrobotnych poświęcone zwiększeniu motywacji do poszukania pracy lub możliwości odbycia przygotowania zawodowego w miejscu pracy.
3. Dyrektor PUP uczestniczył w sesji Rady Powiatu w Pile oraz na posiedzeniach Zarządu Powiatu.
  4. Przedstawiciel Urzędu uczestniczył w-zorganizowanej przez Stowarzyszenie Centrum Promocji i Rozwoju Inicjatyw Obywatelskich- konferencji plenarnej wielkopolskich organizacji pozarządowych. Przedmiotem konferencji były m.in. zagadnienia: finansowanie działań z zakresu ekonomii społecznej w ramach Programu Operacyjnego Kapitał Ludzki, prowadzenie działalności gospodarczej przez organizacje pozarządowe.



Tabela nr 1

## POZIOM BEZROBOCIA WG STANU NA KONIEC MIESIĄCA GRUDNIA 2007r.

JEDNOSTKA	LICZBA BEZROBOTNYCH		WZROST (SPADEK) OGÓLNEJ LICZBY BEZROBOTNYCH W PORÓWNANIU DO ...					
			LISTOPADA 2007r.		GRUDNIA 2006r.		STYCZEŃ 2007r.	
	OGÓŁEM	KOBIETY	W LICZBACH BEWZGLĘDNYC H	DYNAMIKA %	W LICZBACH BEWZGLĘDNYC H	DYNAMIKA %	W LICZBACH BEWZGLĘDNYC H	DYNAMIKA %
Miasto Piła	2 646	1 652	-72	97,4%	-799	76,8%	-873	75,2%
Gmina Białośliwie	123	85	5	104,2%	-80	60,6%	-82	60,0%
Gmina Kaczory	274	169	25	110,0%	-57	82,8%	-88	75,7%
Miasto i Gmina Łobżenica	506	335	42	109,1%	-181	73,7%	-224	69,3%
Gmina Miasteczko Krajeńskie	131	92	15	112,9%	-25	84,0%	-31	80,9%
Gmina Szydłowo	408	263	17	104,3%	-135	75,1%	-150	73,1%
Miasto i Gmina Ujście	311	228	12	104,0%	-90	77,6%	-106	74,6%
Miasto i Gmina Wyrzysk	625	435	0	100,0%	-314	66,6%	-296	67,9%
Miasto i Gmina Wysoka	358	258	4	101,1%	-165	68,5%	-172	67,5%
<b>RAZEM</b>	<b>5 382</b>	<b>3 517</b>	<b>48</b>	<b>100,9%</b>	<b>-1 846</b>	<b>74,5%</b>	<b>-2 022</b>	<b>72,7%</b>

Tabela nr 2

## STAN I STRUKTURA BEZROBOCIA NA KONIEC MIESIĄCA GRUDNIA 2007r.

WYSZCZEGÓLNIENIE		BEZROBOTNI ZAREJESTROWANI		BEZROBOTNI, KTÓRZY PODJĘLI PRACĘ		BEZROBOTNI ZAREJESTROWANI				
						OGÓŁEM		W TYM Z PRAWEM DO ZASIŁKU		
				W MIESIĄCU SPRAWOZDAWCZYM		W KOŃCU M-CA SPRAWOZDAWCZEGO				
				Razem	Kobiety	Razem	Kobiety	Razem	Kobiety	Razem
		1	2	3	4	5	6	7	8	
Ogółem (w. 02-04)	01	760	390	277	181	5 382	3 517	710	375	
Osoby	poprzednio pracujące	02	569	258	186	112	4 333	2 747	684	374
	w tym zwolnione z przyczyn dotyczących zakładu pracy	03	8	3	5	4	87	66	11	3
	dotychczas nie pracujące	04	191	132	91	69	1 049	770	26	1
Wybrane kategorie bezrobotnych (z ogółem)										
Zamieszkali na wsi	05	291	155	96	63	2 015	1 386	237	109	
w tym posiadający gospodarstwo rolne	06	1		1		1		1		
Osoby w okresie 12 miesięcy od dnia ukończenia nauki	07	81	63	54	47	213	146	16	11	
Cudzoziemcy	08			1		1	1			
Osoby w szczególnej sytuacji na rynku pracy (z ogółem)										
Do 25 roku życia	09	236	152	112	79	958	673	120	59	
Które ukończyły szkołę wyższą, do 27 roku życia	10	27	20	18	15	53	37	4	4	
Długotrwale bezrobotne	11	309	191	73	52	3 167	2 289	10	4	
Powyżej 50 roku życia	12	129	53	19	10	1 198	591	171	70	
Bez kwalifikacji zawodowych	13	221	115	59	39	1 614	1 089	131	62	
Samotnie wychowujące co najmniej jedno dziecko do 7 roku życia	14	25	23	10	9	361	351	36	35	
Niepełnosprawni	15	30	18	10	5	154	76	13	7	

Tabela nr 3

# BILANS BEZROBOTNYCH NA KONIEC MIESIĄCA GRUDNIA 2007r.

Wyszczególnienie			Ogółem	Kobiety	Z ogółem zamieszkali na wsi		Z ogółem z prawem do zasięgu	
					razem	kobiety	razem	kobiety
			1	2	3	4	5	6
Bezrobotni według stanu w końcu m-ca poprzedzającego sprawozdanie		16	<b>5 334</b>	<b>3 559</b>	<b>1 924</b>	<b>1 354</b>	<b>670</b>	<b>382</b>
Bezrobotni zarejestrowani w miesiącu sprawozdawczym (w. 18+19)		17	<b>760</b>	<b>390</b>	<b>291</b>	<b>155</b>	<b>146</b>	<b>53</b>
z tego	po raz pierwszy	18	<b>86</b>	<b>42</b>	<b>29</b>	<b>15</b>	<b>24</b>	<b>10</b>
	po raz kolejny (od 1990 r.)	19	<b>674</b>	<b>348</b>	<b>262</b>	<b>140</b>	<b>122</b>	<b>43</b>
z wiersza 10	po pracach interwencyjnych	20						
	po robotach publicznych	21	<b>30</b>	<b>17</b>	<b>18</b>	<b>8</b>	<b>1</b>	
	po stażu	22	<b>54</b>	<b>49</b>	<b>19</b>	<b>17</b>	<b>1</b>	
	po odbyciu przygotowania zawodowego w miejscu pracy	23	<b>40</b>	<b>30</b>	<b>23</b>	<b>18</b>	<b>2</b>	<b>1</b>
	po szkoleniu	24	<b>19</b>	<b>0</b>	<b>7</b>		<b>6</b>	
	po pracach społecznie użytecznych	25						
Osoby wyłączone z ewidencji bezrobotnych w m-cu sprawozdawczym (w. 26+35 do 44)		26	<b>712</b>	<b>432</b>	<b>200</b>	<b>123</b>	<b>58</b>	<b>29</b>
podjęcia pracy w m-cu sprawozdawczym (w. 27+29)		27	<b>277</b>	<b>181</b>	<b>96</b>	<b>63</b>	<b>40</b>	<b>23</b>
z tego z przyczyn	z tego	niesubsydiowanej	28	<b>204</b>	<b>148</b>	<b>76</b>	<b>52</b>	
		w tym pracy sezonowej	29					
		subsydiowanej (w. 30 do 34)	30	<b>73</b>	<b>33</b>	<b>20</b>	<b>11</b>	
	z tego	z tego	prac interwencyjnych	31	<b>7</b>	<b>5</b>	<b>1</b>	
			robót publicznych	32	<b>5</b>	<b>5</b>	<b>5</b>	<b>5</b>
	z tego	podjęcia działalności gospodarczej	33	<b>13</b>	<b>6</b>	<b>5</b>	<b>2</b>	
		podjęcia pracy w ramach refundacji kosztów zatrudnienia bezrobotnego	34	<b>37</b>	<b>13</b>	<b>6</b>	<b>3</b>	
		inne	35	<b>11</b>	<b>4</b>	<b>3</b>	<b>1</b>	
	rozpoczęcia szkolenia	36						
	rozpoczęcia stażu	37	<b>41</b>	<b>36</b>	<b>15</b>	<b>15</b>		
	rozpoczęcia przygotowania zawodowego w miejscu pracy	38	<b>36</b>	<b>27</b>	<b>7</b>	<b>5</b>		
	rozpoczęcie prac społecznie użytecznych	39						
	niepotwierdzenia gotowości do pracy	40	<b>311</b>	<b>161</b>	<b>69</b>	<b>35</b>		
	dobrowolnej rezygnacji ze statusu bezrobotnego	41	<b>16</b>	<b>13</b>	<b>5</b>	<b>3</b>		
	podjęcia nauki	42	<b>1</b>					
ukończenia 60/65 lat	43							
nabycia praw emerytalnych lub rentowych	44	<b>1</b>	<b>1</b>					
nabycia uprawnień do świadczenia orzedemerytalnego	45	<b>2</b>	<b>1</b>					
innych	46	<b>27</b>	<b>12</b>	<b>8</b>	<b>2</b>			
Bezrobotni według stanu w końcu m-ca sprawozdawczego (w. 16+17-25)		47	<b>5 382</b>	<b>3 517</b>	<b>2 015</b>	<b>1 386</b>		
w tym zarejestrowani po raz pierwszy		48	<b>1 297</b>	<b>928</b>	<b>521</b>	<b>403</b>		

Tabela nr 3a

**BILANS BEZROBOTNYCH NA KONIEC MIESIĄCA GRUDNIA 2007r.**

Bilans wybranych kategorii bezrobotnych, będących w szczególnej sytuacji na rynku pracy

Wyszczególnienie		Do 25 roku życia		Powyżej 50 roku życia		Długotwale bezrobotni			
		razem	kobiety	razem	kobiety	razem	kobiety		
		1	2	3	4	5	6		
Bezrobotni według stanu w końcu m-ca poprzedzającego sprawozdanie		49	<b>1 005</b>	<b>713</b>	<b>1 134</b>	<b>561</b>	<b>3 097</b>	<b>2 256</b>	
Bezrobotni zarejestrowani w miesiącu sprawozdawczym (w. 49+50)		50	<b>236</b>	<b>152</b>	<b>129</b>	<b>53</b>	<b>309</b>	<b>191</b>	
z tego	po raz pierwszy	51	<b>49</b>	<b>26</b>	<b>9</b>	<b>1</b>			
	po raz kolejny (od 1990 r.)	52	<b>187</b>	<b>126</b>	<b>120</b>	<b>52</b>	<b>309</b>	<b>191</b>	
z wiersza 10	po pracach interwencyjnych	53							
	po robotach publicznych	54			<b>11</b>	<b>5</b>	<b>29</b>	<b>17</b>	
	po stażu	55	<b>51</b>	<b>47</b>	X	X	<b>2</b>	<b>2</b>	
	po odbyciu przygotowania zawodowego w miejscu pracy	56	<b>4</b>	<b>3</b>	<b>6</b>	<b>5</b>	<b>34</b>	<b>26</b>	
	po szkoleniu	57	<b>8</b>		<b>5</b>		<b>5</b>		
	po pracach społecznie użytecznych	58							
Osoby wyłączone z ewidencji bezrobotnych w m-cu sprawozdawczym (w. 57+66 do 75)		59	<b>268</b>	<b>180</b>	<b>65</b>	<b>23</b>	<b>239</b>	<b>158</b>	
z tego z przyczyn	podjęcia pracy w m-cu sprawozdawczym (w. 58+60)	60	<b>112</b>	<b>79</b>	<b>19</b>	<b>10</b>	<b>73</b>	<b>52</b>	
	niesubsydiowanej	61	<b>94</b>	<b>72</b>	<b>12</b>	<b>9</b>	<b>55</b>	<b>41</b>	
		w tym pracy sezonowej	62						
	subsidiowanej (w. 61 do 65)		63	<b>18</b>	<b>7</b>	<b>7</b>	<b>1</b>	<b>18</b>	<b>11</b>
	z tego	prac interwencyjnych	64	<b>3</b>	<b>1</b>			<b>1</b>	<b>1</b>
		robót publicznych	65			<b>1</b>	<b>1</b>	<b>5</b>	<b>5</b>
	z tego	podjęcia działalności gospodarczej	66	<b>1</b>				<b>3</b>	<b>3</b>
		podjęcia pracy w ramach refundacji kosztów zatrudnienia bezrobotnego	67	<b>12</b>	<b>5</b>	<b>2</b>		<b>8</b>	<b>2</b>
		inne	68	<b>2</b>	<b>1</b>	<b>4</b>		<b>1</b>	
	rozpoczęcia szkolenia		69						
	rozpoczęcia stażu		70	<b>39</b>	<b>34</b>	x	x	<b>1</b>	<b>1</b>
	rozpoczęcia przygotowania zawodowego w miejscu pracy		71	<b>2</b>	<b>2</b>	<b>8</b>	<b>2</b>	<b>26</b>	<b>18</b>
	rozpoczęcie prac społecznie użytecznych		72						
	niepotwierdzenia gotowości do pracy		73	<b>101</b>	<b>58</b>	<b>33</b>	<b>9</b>	<b>126</b>	<b>79</b>
	dobrowolnej rezygnacji ze statusu bezrobotnego		74	<b>4</b>	<b>4</b>	<b>1</b>		<b>6</b>	<b>5</b>
	podjęcia nauki		75						
	ukończenia 60/65 lat		76	x	x				
	nabycia praw emerytalnych lub rentowych		77			<b>1</b>	<b>1</b>		
	nabycia uprawnień do świadczenia orzedemerytalnego		78	x	x	<b>2</b>	<b>1</b>		
innych		79	<b>10</b>	<b>3</b>	<b>1</b>		<b>7</b>	<b>3</b>	
Bezrobotnych, którzy w miesiącu sprawozdawczym utracili status osoby będącej w szczególnej sytuacji na rynku pracy		80	<b>15</b>	<b>12</b>	x	x	x	x	
Bezrobotni według stanu w końcu m-ca sprawozdawczego (w. 47+48-56-76)		81	<b>958</b>	<b>673</b>	<b>1 198</b>	<b>591</b>	<b>3 167</b>	<b>2 289</b>	
w tym zarejestrowani po raz pierwszy		82	<b>347</b>	<b>249</b>	<b>328</b>	<b>196</b>	<b>695</b>	<b>571</b>	

Tabela nr 4

## ROZLICZENIE "NAPŁYWU" BEZROBOTNYCH W GRUDNIU ORAZ W 2007R.

WYSZCZEGÓLNIENIE A) MIESIĄC XII2007r. B) NARASTAJĄCO OD POCZĄTKU ROKU		JEDNOSTKA									RAZEM	
		Piła	Białośliwie	Kaczory	Łobżenica	Miasteczko	Szydłowo	Ujście	Wyrzysk	Wysoka		
<b>BEZROBOTNI ZAREJESTROWANI</b>	A	368	17	50	88	25	50	32	95	35	760	
	B	5 196	225	523	749	215	611	491	1 138	410	9 558	
Z TEGO	PO RAZ PIERWSZY	A	50	2	6	4	2	3	5	11	3	86
		B	1 040	52	129	141	41	115	117	219	86	1 940
	PO RAZ KOLEJNY	A	318	15	44	84	23	47	27	84	32	674
		B	4 156	173	394	608	174	496	374	919	324	7 618
PO PRACACH INTERWENCYJNYCH	A											
	B	2			1	1	1	2		1	8	
PO ROBOTACH PUBLICZNYCH	A	5	5		11	3	1		3	2	30	
	B	5	11	5	24	10	5	3	7	10	80	
PO STAŻU	A	31		11			5	3	1	3	54	
	B	318		54	7		33	35	13	9	469	
PO ODBYCIU PRZYGOTOWANIA ZAWODOWEGO	A	13	2		1		11	5	5	3	40	
	B	152	13	5	39	6	39	27	49	25	355	
PO SZKOLENIU	A	10	2		2	1			4		19	
	B	243	16	18	34	18	21	20	49	14	433	
PO PRACACH SPOŁECZNIE UŻYTECZNYCH	A											
	B	3	5	2	1	1	2	1			15	
POPRZEDNIO PRACUJĄCY	A	277	14	34	66	20	36	23	70	29	569	
	B	3 698	146	346	501	165	436	341	809	307	6 749	
W TYM ZWOLNIENI Z PRZYCZYN Z-DU	A				3				5		8	
	B	9	1		7	1		1	17	3	39	
DOTYCHCZAS NIE PRACUJĄCY	A	91	3	16	22	5	14	9	25	6	191	
	B	1 498	79	177	248	50	175	150	329	103	2 809	

Tabela nr 4a

## ROZLICZENIE "NAPŁYWU" BEZROBOTNYCH W GRUDNIU ORAZ W 2007R.

WYSZCZEGÓLNIENIE A) MIESIĄC XII2007r. B) NARASTAJĄCO OD POCZĄTKU ROKU		JEDNOSTKA									RAZEM
		Piła	Białośliwie	Kaczory	Łobżenica	Miasteczko	Szydłowo	Ujście	Wyrzysk	Wysoka	
<b>WYBRANE KATEGORIE BEZROBOTNYCH (Z OGÓŁEM)</b>											
ZAMIESZKALI NA WSI	A		17	50	57	25	50	20	53	19	291
	B		225	523	466	215	611	232	634	227	3 133
OSOBY W OKRESIE 12 M-CY OD DNIA UKOŃCZENIA NAUKI	A	35	1	12	7	1	4	2	14	5	81
	B	603	30	92	123	26	70	74	182	57	1 257
CUDZOZIEMCY	A										
	B										
<b>OSOBY W SZCZEGÓLNEJ SYTUACJI NA RYNKU PRACY (Z OGÓŁEM)</b>											
DO 25 ROKU ŻYCIA	A	113	4	22	23	8	10	11	37	8	236
	B	1 799	74	236	331	76	221	201	491	156	3 585
KTÓRE UKOŃCZYŁY SZKOŁĘ WYŻSZĄ, DO 27 ROKU ŻYCIA	A	18					4		5		27
	B	263	8	13	21	5	24	11	51	5	401
DŁUGOTRWALE BEZROBOTNI	A	123	9	10	58	17	26	17	31	18	309
	B	1 636	92	147	365	80	230	162	391	186	3 289
POWYŻEJ 50 ROKU ŻYCIA	A	58	5	6	19	5	8	1	18	9	129
	B	637	41	45	72	19	61	37	120	66	1 098
BEZ KWALIFIKACJI ZAWODOWYCH	A	90	4	13	43	10	12	8	27	14	221
	B	1 410	48	123	254	31	180	144	272	108	2 570
SAMOTNIE WYCHOWUJĄCE CO NAJMNIJ JEDNO DZIECKO DO 7 ROKU ŻYCIA	A	11		4	1		4		4	1	25
	B	298	5	23	14	13	38	27	33	15	466
NIEPEŁNOSPRAWNI	A	14		2	4	2			6	2	30
	B	204	4	14	15	6	13	12	64	11	343

Tabela nr 5

## ROZLICZENIE "ODPŁYWU" BEZROBOTNYCH W GRUDNIU ORAZ W 2007R.

WYSZCZEGÓLNIENIE		JEDNOSTKA									RAZEM		
		Piła	Białośliwie	Kaczory	Łobżenica	Miasteczko	Szydłowo	Ujście	Wyrzysk	Wysoka			
A) MIESIĄC XII2007r. B) NARASTAJĄCO OD POCZĄTKU ROKU													
<b>WYŁĄCZENI Z EWIDENCJI OGÓŁEM</b>		A	440	12	25	46	10	33	20	95	31	712	
		B	5 995	305	580	930	240	746	581	1 452	575	11 404	
Z TEGO Z PRZYCZYŃ													
Z TEGO Z PRZYCZYŃ	PODJĘCIA PRACY	A	147	5	15	19	4	17	7	49	14	277	
		B	2 328	113	242	368	106	289	231	674	229	4 580	
	NIESUBSYDIOWANEJ	A	103	5	8	16	3	11	6	41	11	204	
		B	2 109	97	219	323	79	267	203	605	192	4 094	
	W TYM PRACY SEZONOWEJ	A											
		B											
	SUBSYDIOWANEJ	A	44		7	3	1	6	1	8	3	73	
		B	219	16	23	45	27	22	28	69	37	486	
	PRAC INTERWENCYJNYCH	A	5		1				1			7	
		B	25		2	4			3	5	4	47	
	ROBÓT PUBLICZNYCH	A							5			5	
		B	9	15	4	28	17	11	11	10	18	123	
	PODJĘCIA DZIAŁALNOŚCI GOSPODARCZEJ	A	8		1				1		2	1	13
		B	58		4	7	7	3	4	16	7	106	
	PODJĘCIA PRACY W RAMACH REFUNDACJI KOSZTÓW ZATRUDNIENIA BEZROBOTNEGO	A	23		2	3	1			6	2	37	
		B	82	1	6	6	2	3	7	29	8	144	
	INNE	A	8		3								11
		B	45		7		1	2	1	10			66
	ROZPOCZĘCIA SZKOLENIA	A											
		B	233	15	17	36	18	17	17	50	15	418	
ROZPOCZĘCIA STAŻU	A	25	2	2	3	1	3		4	1	41		
	B	357	11	50	46	4	39	44	89	18	658		
ROZPOCZĘCIA PRZYGOTOWANIA ZAWODOWEGO W MIEJSCU PRACY	A	24			1			3	5	3	36		
	B	191	15	6	39	5	39	36	50	21	402		
ROZPOCZĘCIE PRAC SPOŁECZNIE UŻYTECZNYCH	A												
	B	5	24	7	50	19	21	12	6	10	154		
NIEPOTWIERDZENIA GOTOWOŚCI DO PRACY	A	223	5	8	19	5	13	8	24	6	311		
	B	2 338	98	222	307	69	269	187	435	234	4 159		
DOBROWOLNEJ REZYGNACJI ZE STATUSU BEZROBOTNEGO	A	7			2				5	2	16		
	B	91	9	9	40	8	7	8	58	23	253		

Tabela nr 6a

**ROZLICZENIE "NAPŁYWU - ODPŁYWU" BEZROBOTNYCH W SZCZEGÓLNEJ SYTUACJI  
NA RYNKU PRACY - DO 25 ROKU ŻYCIA - W MIESIĄCU GRUDNIU ORAZ W 2007R.**

WYSZCZEGÓLNIENIE	JEDNOSTKA										RAZEM
	A) MIESIĄC XII2007r. B) NARASTAJĄCO OD POCZĄTKU ROKU	Piła	Białośliwie	Kaczory	Łobżenica	Miasteczko Krajeńskie	Szydłowo	Ujście	Wyrzysk	Wysoka	

**NAPŁYW BEZROBOTNYCH W SZCZEGÓLNEJ SYTUACJI NA RYNKU PRACY**

BEZROBOTNI		A	113	4	22	23	8	10	11	37	8	236
ZAREJESTROWANI		B	1 799	74	236	331	76	221	201	491	156	3 585
Z TEGO	PO RAZ PIERWSZY	A	28	1	3	4	2	2	3	4	2	49
		B	578	32	90	116	21	60	75	143	68	1 183
	PO RAZ KOLEJNY	A	85	3	19	19	6	8	8	33	6	187
		B	1 221	42	146	215	55	161	126	348	88	2 402

**ODPŁYW BEZROBOTNYCH W SZCZEGÓLNEJ SYTUACJI NA RYNKU PRACY**

WYŁĄCZENI Z EWIDENCJI OGÓLEM		A	138	3	14	27	6	11	10	50	9	268
		B	1 854	98	236	383	86	268	216	564	183	3 888

**Z TEGO Z PRZYCZYŃ**

Z TEGO Z PRZYCZYŃ		A	46	1	9	13	4	4	4	27	4	112	
PODJĘCIA PRACY		B	632	35	86	147	33	94	75	237	67	1 406	
Z TEGO	NIESUBSYDIOWANEJ	A	36	1	7	12	3	4	3	24	4	94	
		B	573	35	83	143	29	91	70	222	62	1 308	
	W TYM PRACY SEZONOWEJ		A										
			B										
	SUBSYDIOWANEJ	A	10		2	1	1		1	3			18
		B	59		3	4	4	3	5	15	5		98
	PRAC INTERWENCYJNYCH	A	1		1				1				3
		B	9		2			2	2	1	2		18
	ROBÓT PUBLICZNYCH	A											
		B				1			1				2
PODJĘCIA DZIAŁALNOŚCI GOSPODARCZEJ	A	1										1	
	B	13			2	3			1	2		21	
PODJĘCIA PRACY W RAMACH REFUNDACJI KOSZTÓW ZATRUDNIENIA BEZROBOTNEGO	A	6		1	1	1			3			12	
	B	31		1	1	1	1	1	2	12	1	50	
INNE	A	2										2	
	B	6							1			7	
ROZPOCZĘCIA SZKOLENIA		A											
		B	68	6	6	21	7	8	6	19	6	147	
ROZPOCZĘCIA STAŻU		A	25	1	2	3	1	2		4	1	39	
		B	344	10	49	43	4	38	43	88	18	637	
ROZPOCZĘCIA PRZYGOTOWANIA ZAWODOWEGO W MIEJSCU PRACY		A				1			1			2	
		B	9	4		8	2	1	4	8	2	38	
ROZPOCZĘCIE PRAC SPOŁECZNIE UŻYTECZNYCH		A											
		B		1		4	4	1	1		1	12	
NIEPOTWIERDZENIA GOTOWOŚCI DO PRACY		A	63	1	3	9	1	5	4	11	4	101	
		B	620	37	74	127	28	102	53	160	75	1 276	
BEZROBOTNI, KTÓRZY UTRACILI STATUS OSOBY BĘDĄCEJ W SZCZEGÓLNEJ SYTUACJI NA RYNKU PRACY		A	10		2			1	2			15	
		B	78	4	8	22	3	6	12	17	17	167	







Tabela nr 7

## OFERTY PRACY

Wyszczególnienie		Zgłoszone w miesiącu sprawozdawczym				W końcu miesiąca sprawozdawczego		
		razem	z rubr. 1 dotyczące pracy			razem	w tym nie -wykorzystane dłużej niż 1 miesiąc	
			subsydiowanej	z sektora publicznego	sezonowej			
		1	2	3	4	5	6	
Ogółem	01	<b>296</b>	<b>127</b>	<b>51</b>	<b>8</b>	<b>412</b>	<b>224</b>	
z ogółem	staże	02	<b>45</b>	<b>45</b>	<b>21</b>	<b>x</b>	<b>28</b>	<b>8</b>
	miejsca przygotowania zawodowego	03	<b>20</b>	<b>20</b>	<b>7</b>	<b>x</b>	<b>17</b>	<b>11</b>
	prace społecznie użyteczne	04	-	-	-	<b>x</b>	-	-
	dla niepełnosprawnych	05	<b>36</b>	<b>29</b>	<b>2</b>	-	<b>33</b>	<b>9</b>
	dla osób w okresie do 12 miesięcy od dnia ukończenia nauki	06	<b>20</b>	<b>20</b>	<b>10</b>	-	-	-



Tabela 9a

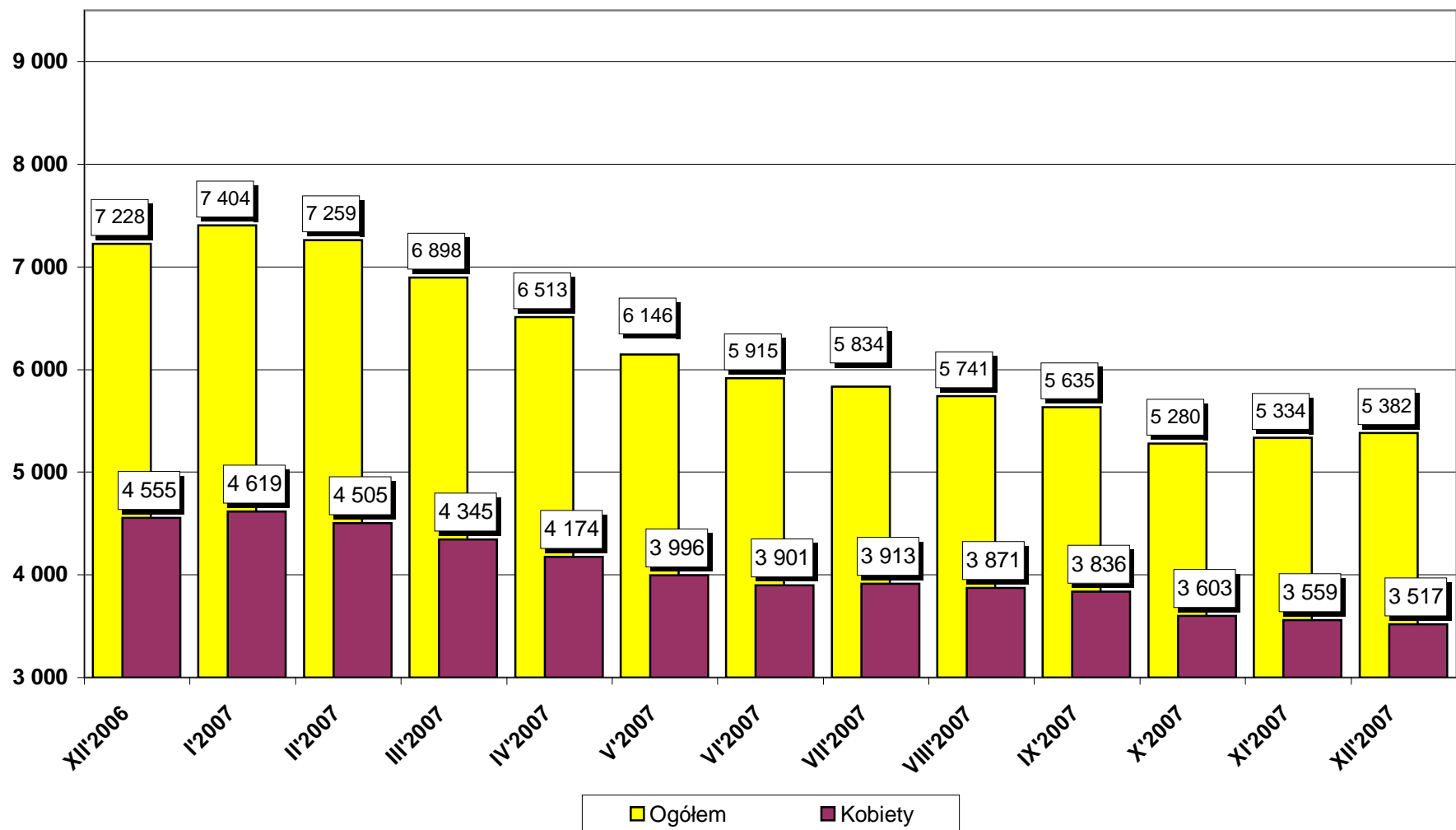
## Bezrobotni wg czasupozostawania bez pracy, wieku, poziomu wykształcenia i stażu pracy

**Stan w końcu miesiąca: GRUDNIA 2007r.**

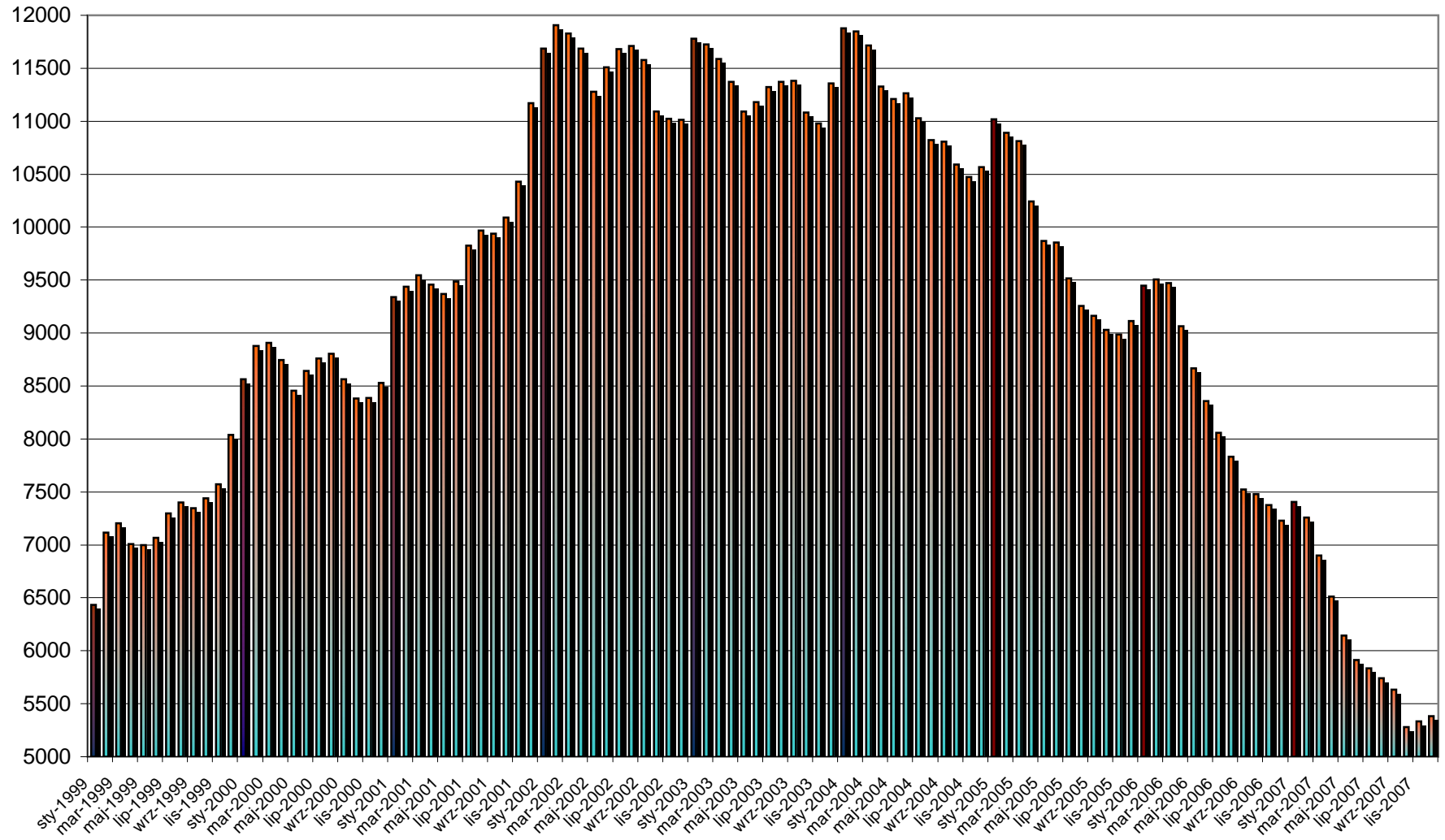
### 1. Bezrobotni ogółem

Wyszczególnienie		Liczba bezrobotnych razem	z tego według czasu pozostawania bez pracy						Będących w szczególnej sytuacji na rynku pracy						
			w miesiącach						(z rubryki 1)						
			do 1	1-3	3-6	6-12	12-24	pow. 24	długotrwale bezrobotni	do 25 roku życia	pow. 50 roku życia	bez kwalifikacji zawodowych	samotnie wychowujący dziecko do 7 roku życia	niepełnosprawni	
		1	2	3	4	5	6	7	8	9	10	11	12	13	
Czas pozostawania bez pracy w miesiącach	do 1	01	646	646						190	173	104	190	22	20
	1-3	02	1 162		1 162					353	346	154	339	70	31
	3-6	03	768			768				268	159	108	195	54	17
	6-12	04	703				703			284	118	159	203	55	17
	12-24	05	667					667		667	97	150	194	82	22
	pow. 24	06	1 436						1 436	1 405	65	523	493	78	47
Wiek	18-24	07	958	173	346	159	118	97	65	297	958		346	123	11
	25-34	08	1 504	180	336	270	229	204	285	772			317	199	22
	35-44	09	1 061	121	213	155	107	142	323	717			301	34	23
	45-54	10	1 419	138	219	148	184	175	555	1 049			464	5	63
	55-59	11	388	31	44	34	54	41	184	293			168		32
	60-64 lata	12	52	3	4	2	11	8	24	39			18		3
Wykształcenie	wyższe	13	297	48	78	53	44	33	41	103	64	36		11	4
	policealne i średnie zawodowe	14	1 189	138	286	207	159	144	255	588	294	188		78	26
	średnie ogólnokształcące	15	309	43	92	44	37	26	67	129	125	51	195	23	10
	zasadnicze zawodowe	16	1 670	187	328	238	220	227	470	1 034	219	327		108	43
	gimnazjalne i poniżej	17	1 917	230	378	226	243	237	603	1 313	256	596	1 419	141	71
Staż pracy ogółem	do 1 roku	18	610	81	124	77	80	78	170	410	134	95	200	59	26
	1-5	19	1 089	142	255	162	140	141	249	600	231	87	245	124	15
	5-10	20	811	99	162	126	108	97	219	474	24	92	177	44	25
	10-20	21	1 034	99	201	147	106	121	360	702		297	270	25	28
	20-30	22	659	71	116	71	108	82	211	425		432	157	2	35
	30 i więcej	23	130	20	13	30	33	17	17	45		125	32		3
	bez stażu	24	1 049	134	291	155	128	131	210	511	569	70	533	107	22
Ogółem	25	5 382	646	1 162	768	703	667	1 436	3 167	958	1 198	1 614	361	154	

**WYKRES 1. LICZBA BEZROBOTNYCH W POWIECIE PILSKIM  
(stan na koniec miesiąca)**



**Wykres 2. Bezrobotni zarejestrowani ogółem na koniec miesiąca  
w okresie styczeń 1999 - grudzień 2007**



**Wykres 3. Liczba osób bezrobotnych, liczba bezrobotnych z prawem do zasiłku, procentowy udział osób z prawem do zasiłku w ogóle bezrobotnych**

