

POWIATOWY URZĄD PRACY W PIŁE

BIULETYN INFORMACYJNY

ZA CZERWIEC 2008

PIŁA, LIPIEC 2008 R.

Dane statystyczne zawarte w niniejszej informacji zamieszczone są na stronie internetowej:

<http://www.pup.pila.pl/>

1. Informacje statystyczne

Na koniec czerwca 2008r. w ewidencji osób bezrobotnych Powiatowego Urzędu Pracy w Pile zarejestrowanych było 4.819 osób. Liczba ta zmniejszyła się w stosunku do maja 2008r. o 422 osoby, tj. o 8,1%, natomiast w porównaniu z czerwcem 2007r. zmniejszyła się o 1.096 osób, a więc o 18,5%.

Stopa bezrobocia w powiecie pilskim na koniec maja 2008r. wynosiła 9,6%, dla województwa wielkopolskiego 6,6%, natomiast dla kraju – 10,0%.

Zmniejszenie liczby bezrobotnych w miesiącu czerwca 2008r. w porównaniu z majem 2008r. wystąpiło w następujących jednostkach administracyjnych powiatu:

1. miście Piła (o 144 osoby, tj. o 5,1%),
2. miście i gminie Wysoka (o 65 osób, tj. o 24,1%),
3. miście i gminie Łobżenica (o 57 osób, tj. o 14,9%),
4. miście i gminie Ujście (o 41 osób, tj. o 12,3%).
5. gminie Szydłowo (o 32 osoby, tj. o 8,2%),
6. gminie Kaczory (o 31 osób, tj. o 11,7%),
7. gminie Miasteczko Krajeńskie (o 25 osób, tj. o 22,5%),
8. gminie Białośliwie (o 14 osób, tj. 10,4%),
9. miście i gminie Wyrzysk (o 13 osób, tj. o 2,4%),

Poziom bezrobocia według stanu na koniec czerwca 2008r. przedstawia tabela nr 1 oraz wykres nr 1 i 2.

W populacji bezrobotnych przeważały kobiety. Ich liczba w końcu czerwca wynosiła 3.100 osób, tj. 64,3% ogółu. Najwyższy odsetek bezrobotnych kobiet odnotowany został w miście i gminie Wysoka – 76,6% oraz w miście i gminie Wyrzysk – 74,4% najniższy natomiast w gminie Kaczory – 61,4% oraz w miście Pile – 60,2%.

Prawo do zasiłku dla bezrobotnych na dzień 30 czerwca 2008r. posiadały 611 osób, tj. 12,7% zarejestrowanych. Wskaźnik ten zwiększył się w porównaniu do poprzedniego miesiąca o 0,1 punktu procentowego, natomiast w porównaniu do końca czerwca 2007r. wzrósł o 1,8 punktu procentowego.

Udział podstawowych grup bezrobotnych – w stosunku do nowo zarejestrowanych oraz do ogólnej liczby osób bezrobotnych na dzień 30.06.2008r - przedstawiał się następująco:

Wyszczególnienie	Udział do nowo zarejestrowanych w czerwcu 2008 (%)	Udział do ogółu zarejestrowanych na koniec czerwca 2008(%)
z ogólnej liczby przypada na:		
• kobiety	56,3	64,3
• poprzednio pracujących	68,7	78,9
• w tym zwol. z przyczyn dot. zakładu pr.	0,2	1,4
• z prawem do zasiłku	19,0	12,7
• zamieszkałych na wsi	32,0	33,4
• długotrwale bezrobotni	24,2	52,9
• bezrobotni do 25 roku życia	39,8	20,1
• bezrobotni powyżej 50 roku życia	11,8	21,9
• bez kwalifikacji zawodowych	25,8	29,7

Szczegółowe informacje o poszczególnych kategoriach zarejestrowanych osób podane w liczbach bezwzględnych przedstawiają tabele nr 2, 3 i 3a.

Analiza „napływu” bezrobotnych pokazuje, że w czerwcu 2008r. zarejestrowało się w ewidencji PUP 600 osób, w tym 338 kobiet (56,3%).

Z ogólnej liczby nowo zarejestrowanych – 412 osób pracowało zawodowo przed nabyciem statusu bezrobotnego (stanowili oni 68,7% nowo zarejestrowanych).

W czerwcu 2008r. po raz pierwszy zarejestrowało się 152 osoby, natomiast po raz kolejny 448 osób, co stanowiło odpowiednio: 25,3% i 74,7% ogółu nowo zarejestrowanych.

Mieszkańcy wsi stanowili 32,0% nowych rejestracji (192 osoby).

Kategorie bezrobotnych będących w szczególnej sytuacji na rynku pracy:

- bezrobotni do 25 roku życia (w czerwcu zarejestrowało się 239 osób, tj. 39,8% nowych rejestracji) – na koniec miesiąca było w ewidencji 969 takich osób, tj. 20,1% ogółu bezrobotnych,
- bezrobotni długotrwale (145 osób, tj. 24,2% nowych rejestracji) na koniec miesiąca 2.551 osób, tj. 52,9% ogółu,
- bezrobotni powyżej 50 roku życia (71 osób, tj. 11,8% nowych rejestracji) – na koniec maja 1.055 osób, tj. 21,9% ogółu,

- bezrobotni bez kwalifikacji zawodowych (155 osób, tj. 25,8% nowych rejestracji) – na koniec miesiąca było 1.431 osób, tj. 29,7% ogółu,
- bezrobotni bez doświadczenia zawodowego (224 osoby, tj. 37,3% nowych rejestracji) – na koniec miesiąca było 1.310 osób, tj. 27,2% ogółu,
- bezrobotni bez wykształcenia średniego (279 osób, tj. 46,5% nowych rejestracji) – na koniec miesiąca było 2.929 osób, tj. 60,8% ogółu,
- bezrobotni samotnie wychowujący, co najmniej jedno dziecko w wieku do lat 18 (53 osoby, tj. 8,8% nowych rejestracji) – na koniec miesiąca - 558 osób, tj. 11,6% ogółu,
- bezrobotni niepełnosprawni (32 osoby, tj. 5,3% nowo zarejestrowanych) – na koniec miesiąca 194 osoby, tj. 4,0% ogółu).

Napływ bezrobotnych przedstawia tabela nr 3,3a oraz 4 i 4a.

Jednocześnie w okresie analizowanego miesiąca wyłączono z ewidencji bezrobotnych PUP w Pile 1.022 osoby, w tym 646 kobiet. Spośród ogółu wyłączonych – 295 osób (28,9%) podjęło pracę, z czego:

- pracę niesubsydiowaną – 271 osób, tj. 26,5% ogółu wyłączonych,
- pracę subsydiowaną – 24 osoby, tj. 2,3% ogółu wyłączonych.

Pozostałe 710 osób (69,5%) wyłączono z powodu:

- niepotwierdzenia gotowości do podjęcia pracy – 527 osób, tj. 51,6% wyłączonych,
- rezygnacji ze statusu bezrobotnego – 88 osób tj. 8,6% wyłączonych,
- rozpoczęcia szkolenia, stażu lub przygotowania zawodowego – 42 osoby, tj. 4,1% wyłączonych,
- innych przyczyn – 53 osoby, tj. 5,2% wyłączonych.

Najwięcej osób bezrobotnych wyłączono w mieście Pile – 453 osoby. W pozostałych jednostkach administracyjnych wyłączono: Łobżenica – 106 osób, Wyrzysk – 102 osoby, Wysoka – 87 osób, Szydłowo – 78 osób, Ujście – 69 osób, Kaczory – 57 osób, Białośliwie. – 37 osób, Miasteczko Kr. – 33 osoby.

Szczegółowe informacje przedstawiają tabele nr 3, 3a oraz nr 5.

Informacje dotyczące „napływu” oraz „odpływu” niektórych kategorii bezrobotnych będących w szczególnej sytuacji na rynku pracy przedstawiają tabele nr 6a, 6b oraz 6c.

W analizowanym okresie do Urzędu wpłynęło 435 ofert pracy, z czego 54 to oferty pracy subsydiowanej (12,4%), a 381 to oferty pracy niesubsydiowanej (87,6%).

Z sektora publicznego wpłynęło w omawianym okresie 40 ofert, dla osób w okresie 12 miesięcy od dnia ukończenia nauki - 11 ofert, natomiast dla osób niepełnosprawnych 11 ofert (tabela nr 7).

W miesiącu czerwcu 2008r. aktywnymi formami przeciwdziałania bezrobociu objęto 69 osób:

– stażami	23 osoby,
– przygotowaniem zawodowym	11 osób,
– pracą w ramach refundacji pracodawcy kosztów zatrudnienia bezrobotnego	16 osób,
– pracami społecznie użytecznymi	12 osób
– innymi (w tym: ze środków PFRON)	2 osoby,
– podjęcie działalności gospodarczej	5 osób

W czerwcu 2008r. żaden zakład pracy nie zgłosił zwolnienia grupowego z przyczyn dotyczących pracodawcy. (tabela nr 8).

2. Charakterystyka populacji bezrobotnych

Analiza populacji zarejestrowanych bezrobotnych pod względem czasu pozostawania bez pracy wskazuje, że najliczniejszą grupę na koniec czerwca 2008r. stanowią osoby pozostające bez pracy powyżej 24 miesięcy – 1.102 osoby, tj. 22,9% ogółu. Bardzo liczne były również grupy pozostających bez pracy od 6 do 12 miesięcy – 1.017 osób oraz od 3 do 6 miesięcy – 950 osób, stanowiąc odpowiednio: 21,1% i 19,7%. Najmniej liczną grupę stanowiły osoby pozostające bez pracy do 1 miesiąca – 494 osoby, tj. 10,3%.

W populacji bezrobotnych najliczniejszą grupę stanowią osoby w przedziale wiekowym 25 – 34 lata – 1.333 osoby, tj. 27,7%, oraz z przedziału wiekowego od 45 do 54 roku życia – 1.196 osób tj. 24,8% ogółu. Najmniej liczną grupę wiekową stanowiły osoby od 60 do 64 roku życia – 60 osób, czyli 1,2%.

Biorąc pod uwagę poziom wykształcenia osób bezrobotnych należy zauważyć, że w ewidencji przeważały osoby posiadające wykształcenie gimnazjalne i niższe – 1.600 osób, tj. 33,2% ogółu, oraz osoby posiadające wykształcenie zasadnicze zawodowe – 1.329 osób, tj. 27,6%. Średnie wykształcenie zawodowe posiadało 1.174 osoby, tj. 24,4% ogółu. Najmniej było osób z wyższym wykształceniem – 309 osób, tj. 6,4%.

Najliczniejszą grupą według kryterium posiadanego stażu pracy była kategoria osób bez stażu pracy – 1.018 osób, tj. 21,1%. Liczna była również grupa osób ze stażem pracy od 1 do 5 lat – 997 osób, tj. 20,7%. Najmniej liczną grupę stanowiły osoby legitymujące się stażem pracy powyżej 30 lat i więcej – 111 osób, tj. 2,3%.

Informacje na temat struktury bezrobotnych według czasu pozostawania bez pracy, wieku, poziomu wykształcenia i stażu pracy zawarte są w tabeli nr 9a, informacje dotyczące tych samych zagadnień w odniesieniu do kobiet zawarte są w tabeli 9b.

3. Działania Urzędu na powiatowym rynku pracy

W miesiącu czerwcu 2008r. pośrednicy pracy skontaktowali się z 146 zakładami pracy. W maju 2008r. pośrednicy rozpoczęli współpracę z 15 nowymi pracodawcami.

W miesiącu czerwcu 2008r. pośrednicy pracy w Pile i Fili w Wyrzysku zorganizowali spotkania rekrutacyjne dla:

- K+K Sp. z o.o. Polomarket w Pile na 8 stanowisk pracy w zawodzie kasjer-sprzedawca. Na spotkanie rekrutacyjne zaproszonych zostało 29 osób. W wyniku spotkania zatrudniono 1 osobę.
- TESCO Polska Sp. z o.o. Hipermarket w Pile na 5 stanowisk pracy w zawodzie pracownik monitoringu, 3 stanowiska pracy w zawodzie pracownik skarbcza, 3 stanowiska pracy w zawodzie konsultant RTV, 120 stanowisk pracy w zawodzie sprzedawca-kasjer, 3 stanowiska pracy w zawodzie piekarz. Na spotkanie rekrutacyjne zaproszonych zostało 201 osób. Ze względu na nadal trwający nabór oraz przewidywany termin zatrudnienia na przełomie lipiec/sierpień 2008r. nie posiadamy informacji ile osób podejmie pracę w w/w firmie.
- Zorganizowano i przeprowadzono spotkania rekrutacyjne pracodawców z kandydatami do zatrudnienia lub przygotowania zawodowego na stanowiskach: opiekunka domowa, sprzedawca, pracownik biurowy, kierowca kat. C+E, kierowca kat. D, palacz, robotnik gospodarczy, mechanik samochodowy, sekretarka, szwaczka, tapicer, opiekunka świetlicy, ślusarz, opiekunka świetlicy.

W miesiącu czerwcu 2008r. z usług poradnictwa zawodowego w Pile i Fili Wyrzysku skorzystało łącznie 588 osób bezrobotnych.

Osoby te skorzystały z:

- rozmów wstępnych – 351 osób bezrobotnych,
- indywidualnych informacji zawodowych – 44 osób bezrobotnych, w tym 7 osób niezarejestrowanych,
- indywidualnych porad zawodowych – 193 osób bezrobotnych, w tym 7 zarejestrowanych jako osoby poszukujące pracy oraz 1 osoba niezarejestrowana.

W miesiącu czerwiec 2008r. odbyły się 3 spotkania informacyjno – doradcze dotyczące przede wszystkim możliwości korzystania z usług i instrumentów rynku pracy skierowane do mieszkańców miasta i gminy Wyrzysk oraz mieszkańców gmin Białośliwie i Miasteczko Krajeńskie.

Dyrektor Powiatowego Urzędu Pracy brała udział w konferencji „Człowiek – najlepsza inwestycja” organizowanej przez Regionalny Ośrodek EFS w Pile przy Wielkopolskiej Agencji Rozwoju Przedsiębiorczości sp. z o.o. Celem konferencji było pokazanie możliwości korzystania z funduszy unijnych oraz zaprezentowanie efektów wykorzystania środków EFS.

Dyrektor Urzędu uczestniczyła w zakończeniu II edycji Programu „Edukacja bez Granic” koordynowanego przez Senatora Mieczysława Augustyna, w trakcie którego uczestnikom programu wręczono certyfikaty potwierdzające udział w projekcie. Na spotkaniu Pani Dyrektor poinformowała o rezultatach szkolenia osób bezrobotnych w zakresie języka angielskiego i niemieckiego.

Tabela nr 1

POZIOM BEZROBOCIA WG STANU NA KONIEC MIESIĄCA CZERWCA 2008r.

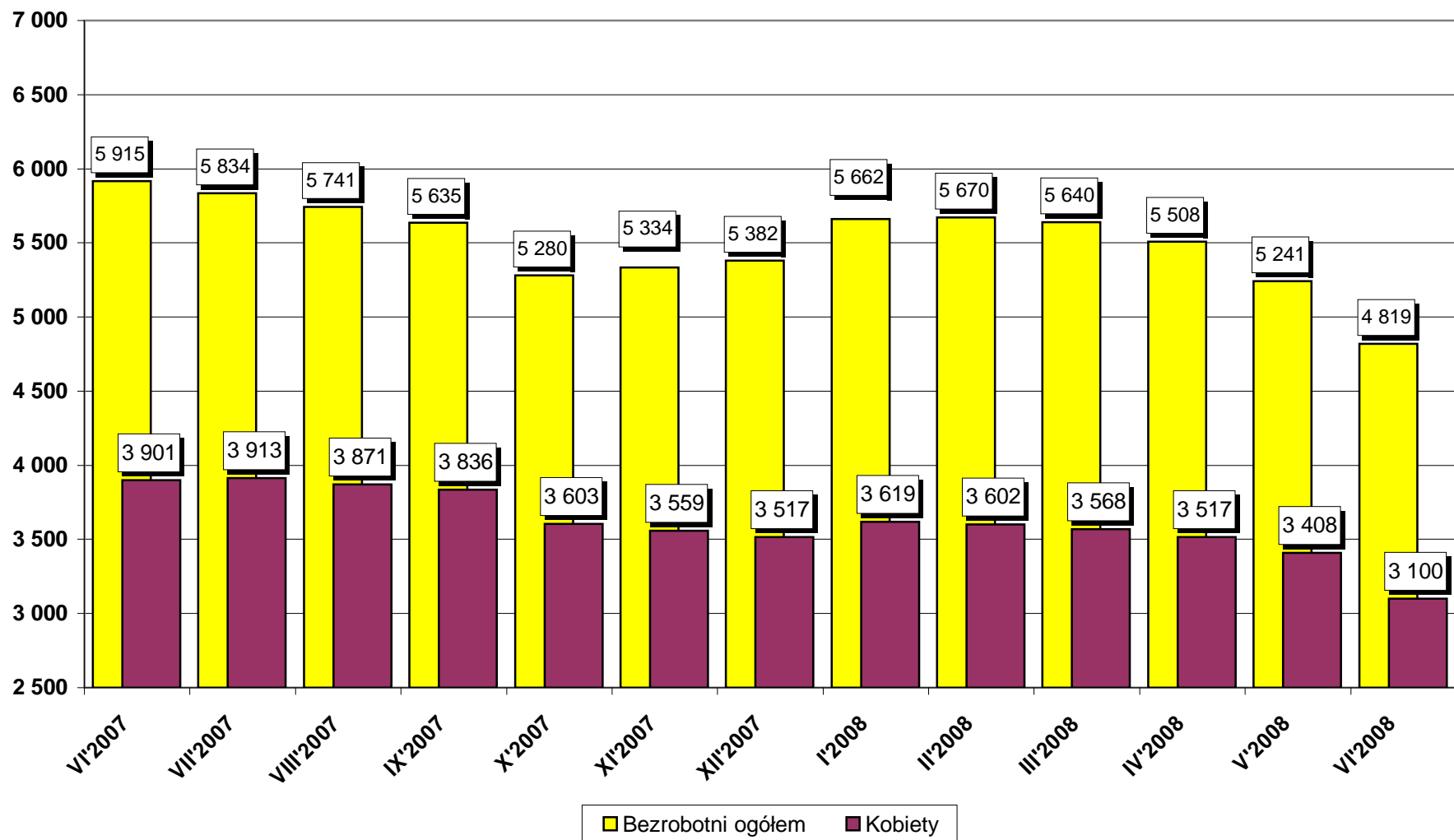
JEDNOSTKA	LICZBA BEZROBOTNYCH		WZROST (SPADEK) OGÓLNEJ LICZBY BEZROBOTNYCH W PORÓWNANIU DO ...					
			MAJ 2008r.		GRUDNIA 2007r.		CZERWIEC 2007r.	
	OGÓŁEM	KOBIETY	W LICZBACH BEWZGLĘDNYC H	DYNAMIKA %	W LICZBACH BEWZGLĘDNYC H	DYNAMIKA %	W LICZBACH BEWZGLĘDNYC H	DYNAMIKA %
Miasto Piła	2 661	1 603	-144	94,9%	15	100,6%	-254	91,3%
Gmina Białośliwie	121	77	-14	89,6%	-2	98,4%	-11	91,7%
Gmina Kaczory	233	143	-31	88,3%	-41	85,0%	-65	78,2%
Miasto i Gmina Łobżenica	325	239	-57	85,1%	-181	64,2%	-232	58,3%
Gmina Miasteczko Krajeńskie	86	61	-25	77,5%	-45	65,6%	-39	68,8%
Gmina Szydłowo	358	224	-32	91,8%	-50	87,7%	-112	76,2%
Miasto i Gmina Ujście	291	195	-41	87,7%	-20	93,6%	-66	81,5%
Miasto i Gmina Wyrzysk	539	401	-13	97,6%	-86	86,2%	-121	81,7%
Miasto i Gmina Wysoka	205	157	-65	75,9%	-153	57,3%	-196	51,1%
RAZEM	4 819	3 100	-422	91,9%	-563	89,5%	-1 096	81,5%

Tabela nr 7

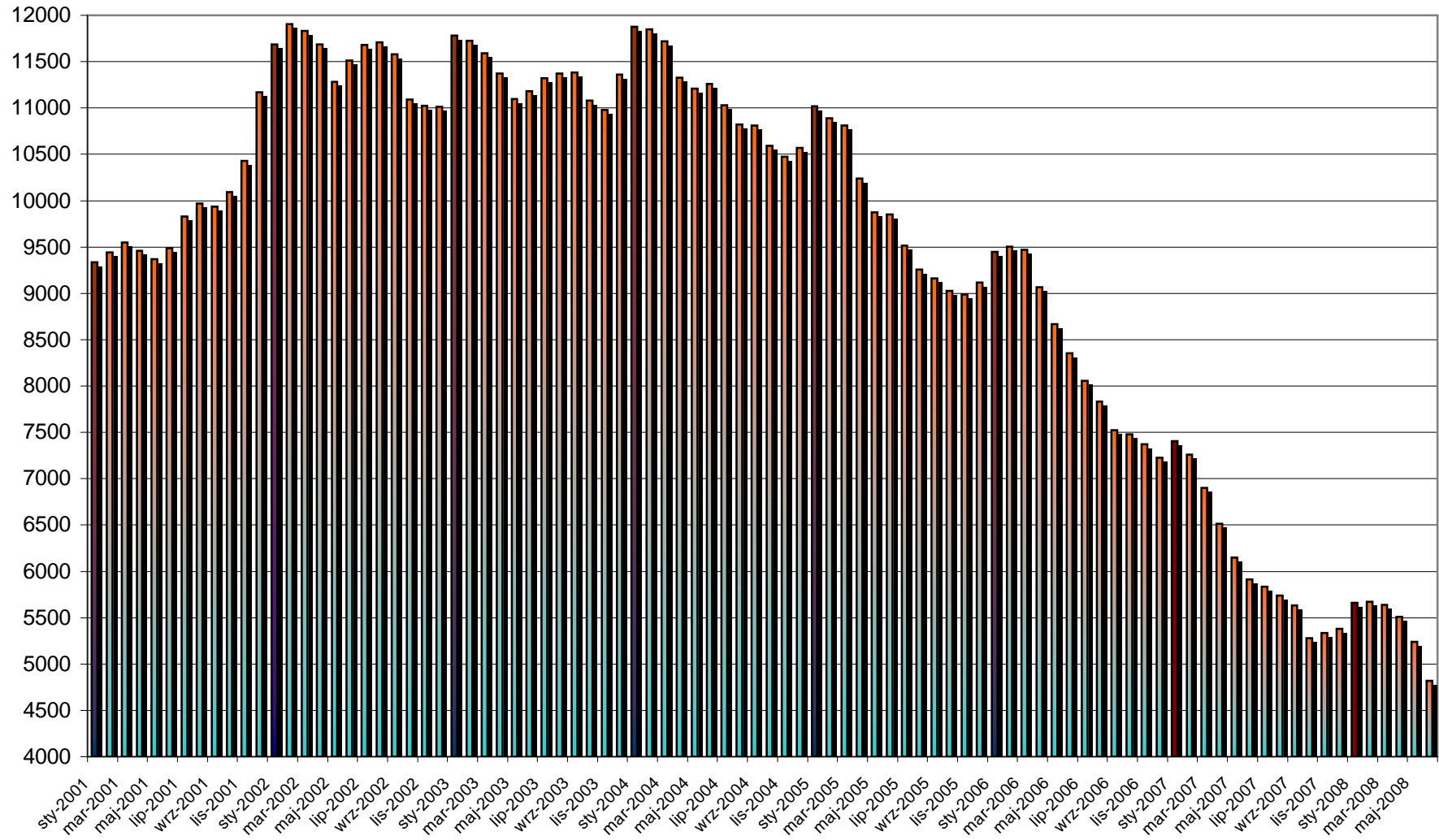
OFERTY PRACY

Wyszczególnienie		Zgłoszone w miesiącu sprawozdawczym				W końcu miesiąca sprawozdawczego		
		razem	z rubr. 1 dotyczące pracy			razem	w tym nie -wykorzystane dłużej niż 1 miesiąc	
			subsydiowanej	z sektora publicznego	sezonowej			
		1	2	3	4	5	6	
Ogółem	01	435	54	41	132	496	135	
z ogółem	staże	02	16	16	9	x	14	8
	miejsca przygotowania zawodowego	03	5	5	1	x	3	2
	prace społecznie użyteczne	04	12	12	12	x	3	0
	dla niepełnosprawnych	05	11	5	1	0	6	3
	dla osób w okresie do 12 miesięcy od dnia ukończenia nauki	06	11	11	7	0	0	0

**WYKRES 1. LICZBA BEZROBOTNYCH W POWIECIE PILSKIM
(stan na koniec miesiąca)**



**Wykres 2. Bezrobotni zarejestrowani ogółem na koniec miesiąca
w okresie styczeń 2001 - czerwiec 2008**



Wykres 3. Liczba osób bezrobotnych, liczba bezrobotnych z prawem do zasiłku, procentowy udział osób z prawem do zasiłku w ogóle bezrobotnych

