

POWIATOWY URZĄD PRACY W PIŁE

BIULETYN INFORMACYJNY

ZA SIERPIEŃ 2008

PIŁA, WRZESIEŃ 2008 R.

Dane statystyczne zawarte w niniejszej informacji zamieszczone są na stronie internetowej:

<http://www.pup.pila.pl/>

1. Informacje statystyczne

Na koniec sierpnia 2008r. w ewidencji osób bezrobotnych Powiatowego Urzędu Pracy w Pile zarejestrowanych było 4.171 osób. Liczba ta zmniejszyła się w stosunku do lipca 2008r. o 220 osób, tj. o 5,0%, natomiast w porównaniu z sierpniem 2007r. zmniejszyła się o 1.570 osób, a więc o 27,3%.

Stopa bezrobocia w powiecie pilskim na koniec lipca 2008r. wynosiła 8,1%, dla województwa wielkopolskiego 6,2%, natomiast dla kraju – 9,4%.

Zmniejszenie liczby bezrobotnych w miesiącu sierpniu 2008r. w porównaniu z lipcem 2008r. wystąpiło w następujących jednostkach administracyjnych powiatu:

1. miście Piła (o 142 osoby, tj. o 5,8%),
2. miście i gminie Wyrzysk (o 42 osoby, tj. o 8,8%),
3. miście i gminie Łobżenica (o 19 osób, tj. o 6,1%),
4. gminie Białośliwie (o 13 osób, tj. 11,3%),
5. gminie Szydłowo (o 11 osób, tj. o 3,3%),
6. gminie Kaczory (o 2 osoby, tj. o 0,9%),
7. gminie Miasteczko Krajeńskie (o 2 osoby, tj. o 2,6%).

W pozostałych dwóch jednostkach nastąpił wzrost liczby bezrobotnych :

1. miście i gminie Ujście (o 6 osób, tj. o 2,3%),
2. miście i gminie Wysoka (o 5 osób, tj. o 3,0%).

Poziom bezrobocia według stanu na koniec czerwca 2008r. przedstawia tabela nr 1 oraz wykres nr 1 i 2.

W populacji bezrobotnych przeważały kobiety. Ich liczba w końcu sierpnia wynosiła 2.622 osoby, tj. 62,9% ogółu. Najwyższy odsetek bezrobotnych kobiet odnotowany został w miście i gminie Wysoka – 80,0% oraz w miście i gminie Wyrzysk – 74,3% najniższy natomiast miście Pile – 58,3% oraz w gminie Kaczory – 57,6%.

Prawo do zasiłku dla bezrobotnych na dzień 31 sierpnia 2008r. posiadało 561 osób, tj. 13,5% zarejestrowanych. Wskaźnik ten zwiększył się w porównaniu do poprzedniego miesiąca o 0,1 punktu procentowego, natomiast w porównaniu do końca sierpnia 2007r. wzrósł o 2,7 punktu procentowego.

Udział podstawowych grup bezrobotnych – w stosunku do nowo zarejestrowanych oraz do ogólnej liczby osób bezrobotnych na dzień 31.08.2008r - przedstawiał się następująco:

Wyszczególnienie	Udział do nowo zarejestrowanych w sierpniu 2008 (%)	Udział do ogółu zarejestrowanych na koniec sierpnia 2008(%)
z ogólnej liczby przypada na:		
• kobiety	55,5	62,9
• poprzednio pracujących	72,7	79,5
• w tym zwol. z przyczyn dot. zakładu pr.	1,0	1,7
• z prawem do zasiłku	19,2	13,5
• zamieszkałych na wsi	30,7	33,1
• długotrwale bezrobotni	30,4	50,6
• bezrobotni do 25 roku życia	34,0	20,2
• bezrobotni powyżej 50 roku życia	16,3	21,7
• bez kwalifikacji zawodowych	28,0	28,7

Szczegółowe informacje o poszczególnych kategoriach zarejestrowanych osób podane w liczbach bezwzględnych przedstawiają tabele nr 2, 3 i 3a.

Analiza „napływu” bezrobotnych pokazuje, że w sierpniu 2008r. zarejestrowały się w ewidencji PUP 762 osoby, w tym 423 kobiet (55,5%).

Z ogólnej liczby nowo zarejestrowanych – 554 osoby pracowały zawodowo przed nabyciem statusu bezrobotnego (stanowili oni 72,7% nowo zarejestrowanych).

W sierpniu 2008r. po raz pierwszy zarejestrowały się 142 osoby, natomiast po raz kolejny 620 osób, co stanowiło odpowiednio: 18,6% i 81,4% ogółu nowo zarejestrowanych.

Mieszkańcy wsi stanowili 30,7% nowych rejestracji (234 osoby).

Kategorie bezrobotnych będących w szczególnej sytuacji na rynku pracy:

- bezrobotni do 25 roku życia (w sierpniu zarejestrowało się 259 osób, tj. 34,0% nowych rejestracji) – na koniec miesiąca było w ewidencji 843 takich osób, tj. 20,2% ogółu bezrobotnych,
- bezrobotni długotrwale (232 osoby, tj. 30,4% nowych rejestracji) na koniec miesiąca 2.111 osób, tj. 50,6% ogółu,
- bezrobotni powyżej 50 roku życia (124 osoby, tj. 16,3% nowych rejestracji) – na koniec maja 906 osób, tj. 21,7% ogółu,

- bezrobotni bez kwalifikacji zawodowych (213 osób, tj. 28,0% nowych rejestracji) – na koniec miesiąca było 1.195 osób, tj. 28,7% ogółu,
- bezrobotni bez doświadczenia zawodowego (249 osób, tj. 32,7% nowych rejestracji) – na koniec miesiąca było 1.112 osób, tj. 26,7% ogółu,
- bezrobotni bez wykształcenia średniego (399 osób, tj. 52,4% nowych rejestracji) – na koniec miesiąca było 2.465 osób, tj. 59,1% ogółu,
- bezrobotni samotnie wychowujący, co najmniej jedno dziecko w wieku do lat 18 (67 osób, tj. 8,8% nowych rejestracji) – na koniec miesiąca - 484 osoby, tj. 11,6% ogółu,
- bezrobotni niepełnosprawni (47 osób, tj. 6,2% nowo zarejestrowanych) – na koniec miesiąca 196 osób, tj. 4,7% ogółu).

Napływ bezrobotnych przedstawia tabela nr 3,3a oraz 4 i 4a.

Jednocześnie w okresie analizowanego miesiąca wyłączono z ewidencji bezrobotnych PUP w Pile 982 osoby, w tym 562 kobiety. Spośród ogółu wyłączonych – 266 osób (27,1%) podjęło pracę, z czego:

- pracę niesubsydiowaną – 224 osoby, tj. 22,8% ogółu wyłączonych,
- pracę subsydiowaną – 42 osoby, tj. 4,3% ogółu wyłączonych.

Pozostałe 708 osób (72,1%) wyłączono z powodu:

- niepotwierdzenia gotowości do podjęcia pracy – 401 osób, tj. 40,8% wyłączonych,
- rezygnacji ze statusu bezrobotnego – 33 osoby tj. 3,4% wyłączonych,
- rozpoczęcia szkolenia, stażu lub przygotowania zawodowego – 224 osoby, tj. 22,8% wyłączonych,
- innych przyczyn – 50 osób, tj. 5,1% wyłączonych.

Najwięcej osób bezrobotnych wyłączono w mieście Pile – 552 osoby. W pozostałych jednostkach administracyjnych wyłączono: Wyrzysk – 132 osoby, Łobżenica – 71 osób, Szydłowo – 57 osób, Kaczory – 41 osób, Ujście – 37 osób, Białosłiwie. – 37 osób, Wysoka – 36 osób, Miasteczko Kr. – 19 osób.

Szczegółowe informacje przedstawiają tabele nr 3, 3a oraz nr 5.

Informacje dotyczące „napływu” oraz „odpływu” niektórych kategorii bezrobotnych będących w szczególnej sytuacji na rynku pracy przedstawiają tabele nr 6a, 6b oraz 6c.

W analizowanym okresie do Urzędu wpłynęło 476 ofert pracy, z czego 238 to oferty pracy subsydiowanej (50,0%), oraz 238 to oferty pracy niesubsydiowanej (50,0%).

Z sektora publicznego wpłynęły w omawianym okresie 123 oferty, dla osób w okresie 12 miesięcy od dnia ukończenia nauki - 21 ofert, natomiast dla osób niepełnosprawnych 5 ofert (tabela nr 7).

W miesiącu sierpniu 2008r. aktywnymi formami przeciwdziałania bezrobociu objęto 130 osób:

- | | |
|--------------------------------------------------------------------------|-----------|
| – stażami | 63 osoby, |
| – przygotowaniem zawodowym | 31 osób, |
| – pracą w ramach refundacji pracodawcy kosztów zatrudnienia bezrobotnego | 7 osób, |
| – pracami społecznie użytecznymi | 2 osoby |
| – innymi (w tym: ze środków PFRON) | 1 osoba, |
| – podjęcie działalności gospodarczej | 26 osób. |

W sierpniu 2008r. żaden zakład pracy nie zgłosił zwolnienia grupowego z przyczyn dotyczących pracodawcy. (tabela nr 8).

2. Charakterystyka populacji bezrobotnych

Analiza populacji zarejestrowanych bezrobotnych pod względem czasu pozostawania bez pracy wskazuje, że najliczniejszą grupę na koniec sierpnia 2008r. stanowią osoby pozostające bez pracy od 6 do 12 miesięcy – 947 osób, tj. 22,7% ogółu. Bardzo liczne były również grupy pozostających bez pracy powyżej 24 miesięcy – 840 osób oraz od 1 do 3 miesięcy – 660 osób, stanowiąc odpowiednio: 20,1% i 15,8%. Najmniej liczną grupę stanowiły osoby pozostające bez pracy od 12 do 24 miesięcy – 526 osób, tj. 12,6%.

W populacji bezrobotnych najliczniejszą grupę stanowią osoby w przedziale wiekowym 25 – 34 lata – 1.174 osoby, tj. 28,1%, oraz z przedziału wiekowego od 45 do 54 roku życia – 1.022 osoby tj. 24,5% ogółu. Najmniej liczną grupę wiekową stanowiły osoby od 60 do 64 roku życia – 47 osób, czyli 1,1%.

Biorąc pod uwagę poziom wykształcenia osób bezrobotnych należy zauważyć, że w ewidencji przeważały osoby posiadające wykształcenie gimnazjalne i niższe – 1.349 osób, tj. 32,3% ogółu, oraz osoby posiadające wykształcenie zasadnicze zawodowe – 1.116 osób, tj. 26,8%. Średnie wykształcenie zawodowe posiadało 1.030 osób, tj. 24,7% ogółu. Najmniej było osób z wyższym wykształceniem – 339 osób, tj. 8,1%.

Najliczniejszą grupą według kryterium posiadanego stażu pracy była grupa osób ze stażem pracy od 1 do 5 lat – 877 osób, tj. 21,0%. Liczną była również kategoria osób bez stażu pracy – 855 osób, tj. 20,5%. Najmniej liczną grupę stanowiły osoby legitymujące się stażem pracy powyżej 30 lat i więcej – 98 osób, tj. 2,3%.

Informacje na temat struktury bezrobotnych według czasu pozostawania bez pracy, wieku, poziomu wykształcenia i stażu pracy zawarte są w tabeli nr 9a, informacje dotyczące tych samych zagadnień w odniesieniu do kobiet zawarte są w tabeli 9b.

3. Działania Urzędu na powiatowym rynku pracy

W miesiącu sierpniu 2008r. z usług poradnictwa zawodowego w Powiatowym Urzędzie Pracy w Pile oraz w Fili Wyrzysku skorzystało łącznie 303 osoby bezrobotnych i 1 osoba poszukująca prace.

Osoby te skorzystały z:

- indywidualnych informacji zawodowych – 20 osób bezrobotnych, w tym 1 zarejestrowana jako osoba poszukująca pracy oraz 1 osoba niezarejestrowana
- rozmów wstępnych – 107 osób bezrobotnych, 1 osoba poszukująca pracy
- indywidualnych porad zawodowych – 175 osób bezrobotnych, w tym 2 zarejestrowane jako osoby poszukujące pracy

W miesiącu sierpniu 2008r. odbyły się 2 spotkania informacyjno – doradcze dotyczące możliwości udziału w Programie 45/50 Plus skierowane do mieszkańców miasta i gminy Wyrzysk.

Ponadto w Klubie Pracy w miesiącu sierpniu 2008r. odbyły się zajęcia z zakresu aktywnego poszukiwania pracy, w których uczestniczyło 14 osób-uczestnicy Programu 45/50 Plus.

Pośrednik pracy zwizytował w sierpniu 2008 roku 105 zakładów pracy.

Do współpracy pozyskano 1 nowy zakład pracy: Studiu Fryzjersko - Kosmetyczne Przedsiębiorstwo Produkcyjne Handlowo-Uslugowe Export - Import w Łobżenicy.

Zorganizowano i przeprowadzono spotkania rekrutacyjne pracodawców z kandydatami do zatrudnienia lub przygotowania zawodowego na stanowiskach: sprzedawca, zaopatrzeniowiec, piekarz, stolarz, szwaczka, cieśla, pracownik produkcji, magazynier-informatyk, dozorca, pracownik pomocniczy, fryzjer, robotnik drogowy, kucharz, szef kuchni, mechanik-spawacz.

Tabela nr 1

POZIOM BEZROBOCIA WG STANU NA KONIEC MIESIĄCA SIERPNIĄ 2008r.

JEDNOSTKA	LICZBA BEZROBOTNYCH		WZROST (SPADEK) OGÓLNEJ LICZBY BEZROBOTNYCH W PORÓWNANIU DO ...					
			LIPIEC 2008r.		GRUDNIA 2007r.		SIERPIEŃ 2007r.	
	OGÓŁEM	KOBIETY	W LICZBACH BEWZGLĘDNYC H	DYNAMIKA %	W LICZBACH BEWZGLĘDNYC H	DYNAMIKA %	W LICZBACH BEWZGLĘDNYC H	DYNAMIKA %
Miasto Piła	2 289	1 334	-142	94,2%	-357	86,5%	-605	79,1%
Gmina Białośliwie	102	65	-13	88,7%	-21	82,9%	-16	86,4%
Gmina Kaczory	217	125	-2	99,1%	-57	79,2%	-80	73,1%
Miasto i Gmina Łobżenica	291	199	-19	93,9%	-215	57,5%	-225	56,4%
Gmina Miasteczko Krajeńskie	74	49	-2	97,4%	-57	56,5%	-45	62,2%
Gmina Szydłowo	322	207	-11	96,7%	-86	78,9%	-109	74,7%
Miasto i Gmina Ujście	271	184	6	102,3%	-40	87,1%	-71	79,2%
Miasto i Gmina Wyrzysk	435	323	-42	91,2%	-190	69,6%	-217	66,7%
Miasto i Gmina Wysoka	170	136	5	103,0%	-188	47,5%	-202	45,7%
RAZEM	4 171	2 622	-220	95,0%	-1 211	77,5%	-1 570	72,7%

Tabela nr 2

STAN I STRUKTURA BEZROBOCIA NA KONIEC MIESIĄCA LIPCA 2008r.

WYSZCZEGÓLNIENIE		BEZROBOTNI ZAREJESTROWANI		BEZROBOTNI, KTÓRZY PODJĘLI PRACĘ		BEZROBOTNI ZAREJESTROWANI				
		OGÓLEM				OGÓLEM		W TYM Z PRAWEM DO ZASIŁKU		
		W MIESIĄCU SPRAWOZDAWCZYM				W KOŃCU M-CA SPRAWOZDAWCZEGO				
		Razem	Kobiety	Razem	Kobiety	Razem	Kobiety	Razem	Kobiety	
		1	2	3	4	5	6	7	8	
Ogółem (w. 02-04)		01	762	423	266	157	4 171	2 622	561	335
Osoby	poprzednio pracujące	02	554	301	217	128	3 316	2 024	542	335
	w tym zwolnione z przyczyn dotyczących zakładu pracy	03	8	5	1		69	50	28	17
	dotychczas nie pracujące	04	208	122	49	29	855	598	19	
Wybrane kategorie bezrobotnych (z ogółem)										
Zamieszkali na wsi		05	234	142	81	44	1 381	944	182	104
w tym posiadający gospodarstwo rolne		06					2		1	
Osoby w okresie 12 miesięcy od dnia ukończenia nauki		07	85	57	17	9	171	116	6	4
Cudzoziemcy		08								
Osoby w szczególnej sytuacji na rynku pracy (z ogółem)										
Do 25 roku życia		09	259	148	76	38	843	586	84	40
Które ukończyły szkołę wyższą, do 27 roku życia		10	37	28	7	5	68	43	1	
Długotrwale bezrobotne		11	232	155	63	47	2 111	1 453	3	
Kobiety, które nie podjęły zatrudnienia po urodzeniu dziecka		12	x	60	x	14	x	557	x	4
Powyżej 50 roku życia		13	124	56	28	13	906	434	139	67
Bez kwalifikacji zawodowych		14	213	116	57	35	1 195	811	89	58
Bez doświadczenia zawodowego		15	249	153	67	41	1 112	771	20	
Bez wykształcenia średniego		16	399	172	135	70	2 465	1 411	266	129
Samotnie wychowujące co najmniej jedno dziecko do 18 roku życia		17	67	61	24	23	484	460	39	39
Które po odbyciu kary pozbawienia wolności nie podjęły zatrudnienia		18	21	2	1		85	8	13	
Niepełnosprawni		19	47	23	10	6	196	102	28	15

Tabela nr 3

BILANS BEZROBOTNYCH NA KONIEC MIESIĄCA LIPCA 2008r.

Wyszczególnienie			Ogółem	Kobiety	Z ogółem zamieszkali na wsi		Z ogółem z prawem do zasiłku	
					razem	kobiety	razem	kobiety
					1	2	3	4
Bezrobotni według stanu w końcu m-ca poprzedzającego sprawozdanie		20	4 391	2 761	1 464	987	590	342
Bezrobotni zarejestrowani w miesiącu sprawozdawczym (w. 18+19)		21	762	423	234	142	146	77
z tego	po raz pierwszy	22	142	78	38	23	29	14
	po raz kolejny (od 1990 r.)	23	620	345	196	119	117	63
z wiersza 10	po pracach interwencyjnych	24						
	po robotach publicznych	25	1		1			
	po stażu	26	33	29	11	9	1	
	po odbyciu przygotowania zawodowego w miejscu pracy	27	14	10	5	3		
	po szkoleniu	28	114	66	38	22		
	po pracach społecznie użytecznych	29						
Osoby wyłączone z ewidencji bezrobotnych w m-cu sprawozdawczym (w. 26+35 do 44)		30	982	562	317	185		
podjęcia pracy w m-cu sprawozdawczym (w. 27+29)		31	266	157	81	44		
z tego z przyczyn	z tego	niesubsydiowanej	32	224	140	66	42	
		w tym pracy sezonowej	33					
		subsydiowanej (w. 30 do 34)	34	42	17	15	2	
	z tego	z tego	prac interwencyjnych	35	8	2	4	
			robót publicznych	36				
		podjęcia działalności gospodarczej	37	26	9	10	1	
		podjęcia pracy w ramach refundacji kosztów zatrudnienia bezrobotnego	38	7	5	1	1	
		inne	39	1	1			
		rozpoczęcia szkolenia	40	130	72	39	21	
		rozpoczęcia stażu	41	63	50	30	24	
	rozpoczęcia przygotowania zawodowego w miejscu pracy	42	31	19	7	4		
	rozpoczęcie prac społecznie użytecznych	43	2	2	2	2		
	niepotwierdzenia gotowości do pracy	44	401	209	125	72		
	dobrowolnej rezygnacji ze statusu bezrobotnego	45	33	26	12	10		
	podjęcia nauki	46	2	2	1	1		
	ukończenia 60/65 lat	47	1	1				
	nabycia praw emerytalnych lub rentowych	48	3	1	1	1		
	nabycia uprawnień do świadczenia orzedemerytalnego	49						
	innych	50	50	23	19	6		
Bezrobotni według stanu w końcu m-ca sprawozdawczego (w. 16+17-25)		51	4 171	2 622	1 381	944		
w tym zarejestrowani po raz pierwszy		52	944	625	347	249		

Tabela nr 3a

BILANS BEZROBOTNYCH NA KONIEC MIESIĄCA SIERPANIA 2008r.

Bilans wybranych kategorii bezrobotnych, będących w szczególnej sytuacji na rynku pracy

Wyszczególnienie		Do 25 roku życia		Powyżej 50 roku życia		Długotwale bezrobotni			
		razem	kobiety	razem	kobiety	razem	kobiety		
		1	2	3	4	5	6		
Bezrobotni według stanu w końcu m-ca poprzedzającego sprawozdanie		53	879	611	962	463	2 253	1 549	
Bezrobotni zarejestrowani w miesiącu sprawozdawczym (w. 49+50)		54	259	148	124	56	232	155	
z tego	po raz pierwszy	55	101	58	7	3			
	po raz kolejny (od 1990 r.)	56	158	90	117	53	232	155	
z wiersza 10	po pracach interwencyjnych	57							
	po robotach publicznych	58					1		
	po stażu	59	30	27	X	X	5	5	
	po odbyciu przygotowania zawodowego w miejscu pracy	60	3	2	1		10	6	
	po szkoleniu	61	11	2	50	25	73	51	
	po pracach społecznie użytecznych	62							
Osoby wyłączone z ewidencji bezrobotnych w m-cu sprawozdawczym (w. 57+66 do 75)		63	288	168	180	85	374	251	
z tego z przyczyn	podjęcia pracy w m-cu sprawozdawczym (w. 58+60)	64	76	38	28	13	63	47	
	niesubsydiowanej		65	63	33	24	10	56	42
		w tym pracy sezonowej	66						
	subsydiowanej (w. 61 do 65)		67	13	5	4	3	7	5
	z tego	prac interwencyjnych	68	5		1	1	2	1
		robót publicznych	69						
	z tego	podjęcia działalności gospodarczej	70	4	3	1		4	3
		podjęcia pracy w ramach refundacji kosztów zatrudnienia bezrobotnego	71	4	2	1	1		
		inne	72			1	1	1	1
	rozpoczęcia szkolenia		73	10		62	31	76	54
	rozpoczęcia stażu		74	63	50	x	x	1	1
	rozpoczęcia przygotowania zawodowego w miejscu pracy		75	4	2	6	4	9	9
	rozpoczęcie prac społecznie użytecznych		76					2	2
	niepotwierdzenia gotowości do pracy		77	109	63	65	33	174	107
	dobrowolnej rezygnacji ze statusu bezrobotnego		78	7	5			17	14
podjęcia nauki		79	2	2					
ukończenia 60/65 lat		80	x	x	1	1	1	1	
nabycia praw emerytalnych lub rentowych		81			3	1	1		
nabycia uprawnień do świadczenia orzede emerytalnego		82	x	x					
innych		83	17	8	15	2	30	16	
Bezrobotnych, którzy w miesiącu sprawozdawczym utracili status osoby będącej w szczególnej sytuacji na rynku pracy		84	7	5	x	x	x	x	
Bezrobotni według stanu w końcu m-ca sprawozdawczego (w. 47+48-56-76)		85	843	586	906	434	2 111	1 453	
w tym zarejestrowani po raz pierwszy		86	332	217	210	123	385	294	

ROZLICZENIE "NAPŁYWU" BEZROBOTNYCH W SIERPNIU 2008R.

WYSZCZEGÓLNIENIE SIERPIEŃ 2008R. B) NARASTAJĄCO OD POCZĄTKU ROKU		JEDNOSTKA									RAZEM	
		Piła	Białooliwie	Kaczory	Łobżenica	Miasteczko	Szydłowo	Ujście	Wyrzysk	Wysoka		
BEZROBOTNI ZAREJESTROWANI	A	410	24	39	52	17	46	43	90	41	762	
	B	3 169	171	279	392	112	422	304	720	226	5 795	
Z TEGO	PO RAZ PIERWSZY	A	83	7	8	8	1	9	10	11	5	142
		B	590	39	80	78	26	76	72	161	48	1 170
	PO RAZ KOLEJNY	A	327	17	31	44	16	37	33	79	36	620
		B	2 579	132	199	314	86	346	232	559	178	4 625
PO PRACACH INTERWENCYJNYCH	A											
	B	4									4	
PO ROBOTACH PUBLICZNYCH	A					1					1	
	B	1	1	1	2	4	6	4	2		21	
PO STAŻU	A	12		1	3		3	4	8	2	33	
	B	176	6	25	18	3	23	23	47	13	334	
PO ODBYCIU PRZYGOTOWANIA ZAWODOWEGO	A	6					3	1	4		14	
	B	105	2	1	8	1	13	17	19	6	172	
PO SZKOLENIU	A	56	3	6	11	4	3	4	20	7	114	
	B	66	4	6	12	4	4	5	21	8	130	
PO PRACACH SPOŁECZNIE UŻYTECZNYCH	A											
	B	2	3	1		1	4	1		1	13	
POPRZEDNIO PRACUJĄCY	A	294	17	33	43	14	33	28	59	33	554	
	B	2 316	130	190	279	87	322	219	482	161	4 186	
W TYM ZWOLNIENI Z PRZYCZYŃ Z-DU	A				1	1			4	2	8	
	B	3	2		8	7			20	10	50	
DOTYCHCZAS NIE PRACUJĄCY	A	116	7	6	9	3	13	15	31	8	208	
	B	853	41	89	113	25	100	85	238	65	1 609	

Tabela nr 4a

ROZLICZENIE "NAPŁYWU" BEZROBOTNYCH W SIERPNIU ORAZ W 2008R.

WYSZCZEGÓLNIENIE SIERPIEŃ 2008R. B) NARASTAJĄCO OD POCZĄTKU ROKU		JEDNOSTKA									RAZEM
		Piła	Białośliwie	Kaczory	Łobżenica	Miasteczko	Szydłowo	Ujście	Wyrzysk	Wysoka	
WYBRANE KATEGORIE BEZROBOTNYCH (Z OGÓŁEM)											
ZAMIESZKALI NA WSI	A		24	39	23	17	46	20	39	26	234
	B		171	279	234	112	422	135	391	124	1 868
OSOBY W OKRESIE 12 M-CY OD DNIA UKOŃCZENIA NAUKI	A	42	4	2	4	1	5	11	11	5	85
	B	313	27	52	56	16	41	53	130	31	719
CUDZOZIEMCY	A										
	B										
OSOBY W SZCZEGÓLNEJ SYTUACJI NA RYNKU PRACY (Z OGÓŁEM)											
DO 25 ROKU ŻYCIA	A	131	9	12	19	6	15	19	35	13	259
	B	1 010	66	126	186	45	147	114	324	87	2 105
KTÓRE UKOŃCZYŁY SZKOŁĘ WYŻSZĄ, DO 27 ROKU ŻYCIA	A	23			1	1	4	7	1		37
	B	130	3	10	9	7	16	15	34	9	233
DŁUGOTRWALE BEZROBOTNI	A	119	4	12	21	3	11	19	30	13	232
	B	894	35	75	119	35	131	116	178	68	1 651
KOBIERY KTÓRE NIE PODJĘŁY ZATRUDNIENIA PO URODZENIU DZIECKA	A	28	1	4	6	1	4	4	6	6	60
	B	262	5	18	17	10	38	18	49	22	439
POWYŻEJ 50 ROKU ŻYCIA	A	68	6	2	7	4	7	3	20	7	124
	B	430	30	30	33	21	56	39	71	32	742
BEZ KWALIFIKACJI ZAWODOWYCH	A	116	4	11	12	2	13	13	28	14	213
	B	887	39	65	104	17	131	81	178	50	1 552
BEZ DOŚWIADCZENIA ZAWODOWEGO	A	137	8	9	12	6	13	15	38	11	249
	B	1 078	53	104	154	41	137	96	297	75	2 035
BEZ WYKSZTACENIA ŚREDNIEGO	A	198	15	23	32	7	32	21	44	27	399
	B	1 669	98	150	217	51	257	169	369	128	3 108
SAMOTNIE WYCHOWUJĄCE CO NAJMNIEJ JEDNO DZIECKO DO 18 ROKU ŻYCIA	A	42		2	5	1	3	4	8	2	67
	B	371	6	16	17	7	38	23	43	17	538
KTÓRE PO ODBYCIU KARY POBAWIENIA WOLNOŚCI NIE PODJĘŁY ZATRUDNIENIA	A	18							3		21
	B	102		1	4	1	7	3	7	1	126
NIEPEŁNOSPRAWNI	A	29	1	2	3		1	4	5	2	47
	B	170	9	7	14	5	14	11	45	13	288

Tabela nr 6a

**ROZLICZENIE "NAPŁYWU - ODPŁYWU" BEZROBOTNYCH W SZCZEGÓLNEJ SYTUACJI
NA RYNKU PRACY - DO 25 ROKU ŻYCIA - W MIESIĄCU SIERPNIU ORAZ W 2008R.**

WYSZCZEGÓLNIENIE	JEDNOSTKA										RAZEM
	Piła	Białosłowie	Kaczory	Łobżenica	Miasteczko Krajeńskie	Szydłowo	Ujście	Wyrzysk	Wysoka		

SIERPIEŃ 2008R.
B) NARASTAJĄCO OD POZATKU ROKU

NAPŁYW BEZROBOTNYCH W SZCZEGÓLNEJ SYTUACJI NA RYNKU PRACY

BEZROBOTNI		A	131	9	12	19	6	15	19	35	13	259
ZAREJESTROWANI		B	1 010	66	126	186	45	147	114	324	87	2 105
Z TEGO	PO RAZ PIERWSZY	A	57	6	5	3		6	8	11	5	101
		B	341	26	56	53	15	45	48	122	34	740
	PO RAZ KOLEJNY	A	74	3	7	16	6	9	11	24	8	158
		B	669	40	70	133	30	102	66	202	53	1 365

ODPŁYW BEZROBOTNYCH W SZCZEGÓLNEJ SYTUACJI NA RYNKU PRACY

WYŁĄCZENI Z EWIDENCJI OGÓŁEM		A	135	12	16	29	5	22	12	51	6	288
		B	999	56	121	207	55	139	104	319	111	2 111

Z TEGO Z PRZYCZYŃ

Z TEGO Z PRZYCZYŃ		A	39	4	5	7	3	5	3	9	1	76	
PODJĘCIA PRACY		B	309	18	42	71	21	45	37	102	34	679	
Z TEGO	NIESUBSYDIOWANEJ	A	32	4	4	6	2	4	2	9		63	
		B	279	18	40	66	16	42	35	91	32	619	
	W TYM PRACY SEZONOWEJ	A											
		B	1										1
	SUBSYDIOWANEJ	A	7		1	1	1	1	1			1	13
		B	30		2	5	5	3	2	11		2	60
	PRAC INTERWENCYJNYCH	A	2		1		1	1					5
		B	4		2		1	1					8
	ROBÓT PUBLICZNYCH	A											
		B					1						1
	PODJĘCIA DZIAŁALNOŚCI GOSPODARCZEJ	A	2			1						1	4
		B	10			2		1	1	3	2		19
	PODJĘCIA PRACY W RAMACH REFUNDACJI KOSZTÓW ZATRUDNIENIA BEZROBOTNEGO	A	3							1			4
		B	15			2	1	1	1	4			24
INNE	A												
	B	1			1	2			4			8	
ROZPOCZĘCIA SZKOLENIA	A	2			3					4	1	10	
	B	9			6		1		7	1		24	
ROZPOCZĘCIA STAŻU	A	27	1	7	9		6	6	5	2		63	
	B	171	8	31	25	5	22	22	47	13		344	
ROZPOCZĘCIA PRZYGOTOWANIA ZAWODOWEGO W MIEJSCU PRACY	A	1		1			1	1				4	
	B	15		1			4	3	2	1		26	
ROZPOCZĘCIE PRAC SPOŁECZNIE UŻYTECZNYCH	A												
	B				2		2	2				6	
NIEPOTWIERDZENIA GOTOWOŚCI DO PRACY	A	56	2	3	5	2	10	2	27	2		109	
	B	417	24	40	72	24	63	26	130	57		853	
BEZROBOTNI, KTÓRZY UTRACILI STATUS OSOBY BĘDĄCEJ W SZCZEGÓLNEJ SYTUACJI NA RYNKU PRACY	A	2			1		3		1			7	
	B	53	4	3	13		9	3	18	6		109	

Tabela nr 7

OFERTY PRACY

Wyszczególnienie		Zgłoszone w miesiącu sprawozdawczym				W końcu miesiąca sprawozdawczego		
		razem	z rubr. 1 dotyczące pracy			razem	w tym nie -wykorzystane dłużej niż 1 miesiąc	
			subsydiowanej	z sektora publicznego	sezonowej			
		1	2	3	4	5	6	
Ogółem	01	476	238	123	76	515	146	
z ogółem	staże	02	82	82	29	x	62	13
	miejsca przygotowania zawodowego	03	135	135	59	x	121	8
	prace społecznie użyteczne	04	1	1	1	x	2	0
	dla niepełnosprawnych	05	5	3	0	0	1	0
	dla osób w okresie do 12 miesięcy od dnia ukończenia nauki	06	21	21	13	0	0	0

Tabela 9a

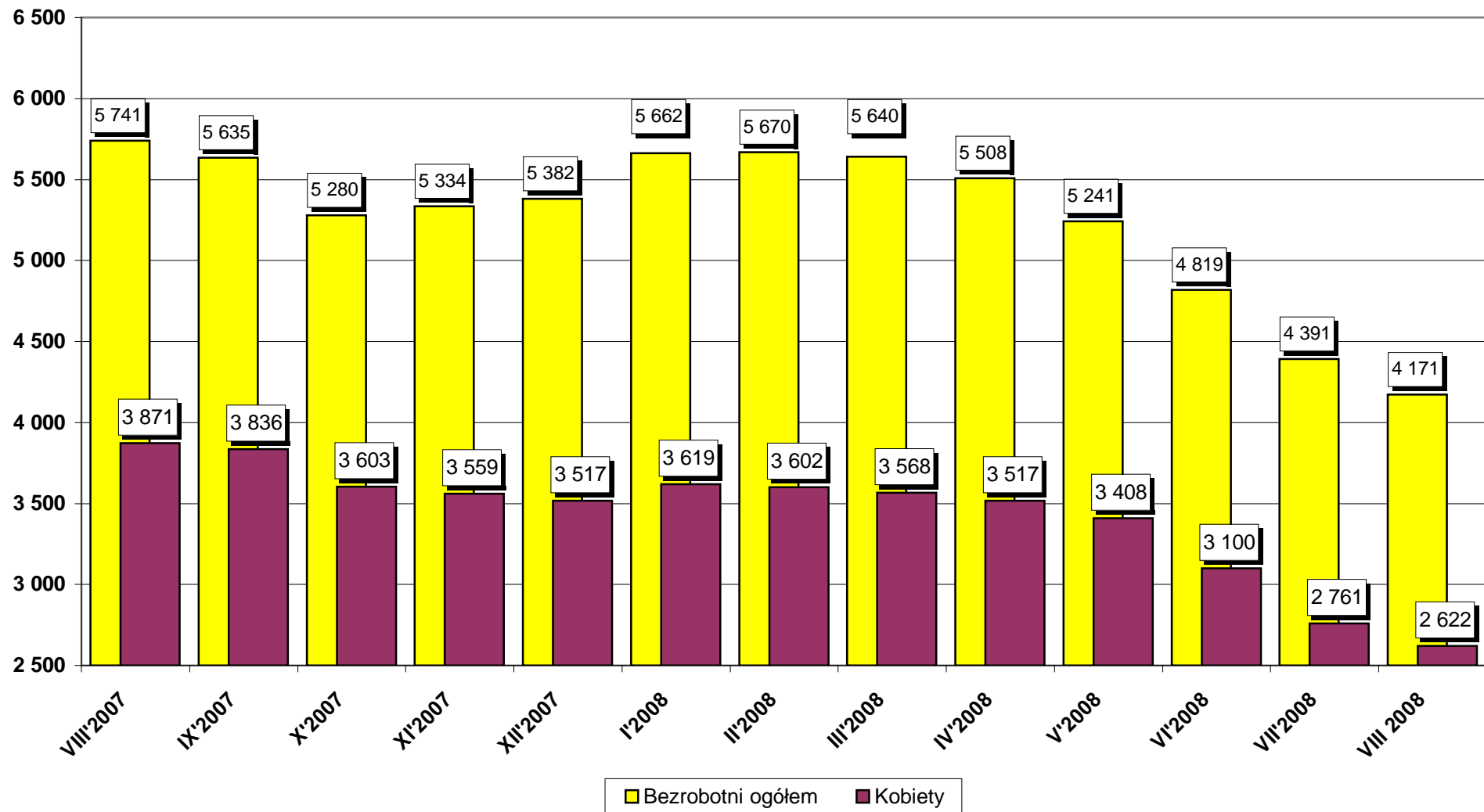
Bezrobotni wg czasopozostawania bez pracy, wieku, poziomu wykształcenia i stażu pracy

Stan w końcu miesiąca: CZERWIEC 2008r.

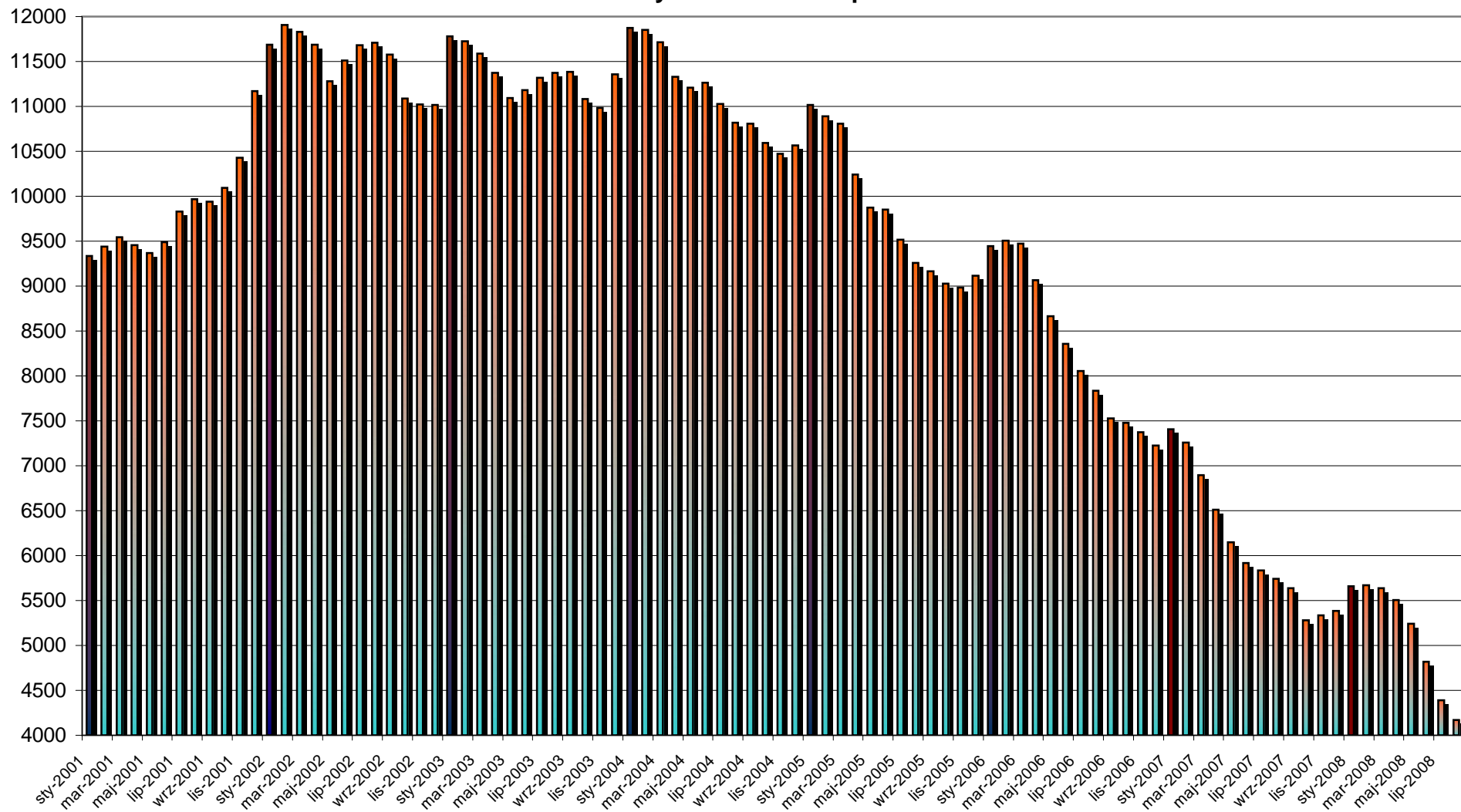
1. Bezrobotni ogółem

Wyszczególnienie		Liczba bezrobotnych razem	z tego według czasu pozostawania bez pracy						Liczba bezrobotnych kobiet razem	z tego według czasu pozostawania bez pracy						
			w miesiącach							w miesiącach						
			do 1	1-3	3-6	6-12	12-24	pow. 24		do 1	1-3	3-6	6-12	12-24	pow. 24	
		1	2	3	4	5	6	7	8	9	10	11	12	13	14	
Czas pozostawania bez pracy w miesiącach	do 1	01	494	494					283	283						
	1-3	02	653		653				397		397					
	3-6	03	950			950			539			539				
	6-12	04	1 017				1 017		621				621			
	12-24	05	603					603	422					422		
	pow. 24	06	1 102						838						838	
Wiek	18-24	07	969	204	224	213	214	74	40	690	126	145	146	161	72	40
	25-34	08	1 333	139	179	303	302	185	225	915	74	100	175	215	154	197
	35-44	09	909	69	122	177	197	112	232	614	43	81	101	115	81	193
	45-54	10	1 196	66	105	199	237	176	413	729	36	66	96	119	106	306
	55-59	11	352	16	20	49	61	38	168	152	4	5	21	11	9	102
	60-64 lata	12	60		3	9	6	18	24							
Wykształcenie	wyższe	13	309	47	52	78	53	40	39	202	37	34	44	42	26	19
	policealne i średnie zawodowe	14	1 174	155	191	234	255	123	216	853	100	120	163	195	100	175
	średnie ogólnokształcące	15	407	66	104	70	70	35	62	321	48	74	54	59	29	57
	zasadnicze zawodowe	16	1 329	119	163	268	281	176	322	754	55	81	122	141	118	237
	gimnazjalne i poniżej	17	1 600	107	143	300	358	229	463	970	43	88	156	184	149	350
Staż pracy ogółem	do 1 roku	18	576	62	77	112	119	71	135	408	36	57	77	85	50	103
	1-5	19	997	116	123	207	235	117	199	636	61	70	112	145	88	160
	5-10	20	673	62	83	140	138	94	156	452	34	46	76	89	77	130
	10-20	21	872	63	113	152	186	95	263	558	31	68	83	111	63	202
	20-30	22	572	26	61	108	106	96	175	291	13	32	56	40	52	98
	30 i więcej	23	111	8	14	23	27	22	17	29	2	6	9	5	4	3
	bez stażu	24	1 018	157	182	208	206	108	157	726	106	118	126	146	88	142
Ogółem	25	4 819	494	653	950	1 017	603	1 102	3 100	283	397	539	621	422	838	

WYKRES 1. LICZBA BEZROBOTNYCH W POWIECIE PILSKIM
(stan na koniec miesiąca)



**Wykres 2. Bezrobotni zarejestrowani ogółem na koniec miesiąca
w okresie styczeń 2001 - sierpień 2008**



Wykres 3. Liczba osób bezrobotnych, liczba bezrobotnych z prawem do zasiłku, procentowy udział osób z prawem do zasiłku w ogóle bezrobotnych

