

POWIATOWY URZĄD PRACY W PIŁE

BIULETYN INFORMACYJNY

ZA WRZESIEŃ 2008

PIŁA, PAŹDZIERNIK 2008 R.

Dane statystyczne zawarte w niniejszej informacji zamieszczone są na stronie internetowej:

<http://www.pup.pila.pl/>

1. Informacje statystyczne

Na koniec września 2008r. w ewidencji osób bezrobotnych Powiatowego Urzędu Pracy w Pile zarejestrowanych było 3.717 osób. Liczba ta zmniejszyła się w stosunku do sierpnia 2008r. o 454 osoby, tj. o 10,9%, natomiast w porównaniu z wrześniem 2007r. zmniejszyła się o 1.918 osób, a więc o 34,0%.

Stopa bezrobocia w powiecie pilskim na koniec sierpnia 2008r. wynosiła 7,7%, dla województwa wielkopolskiego 6,0%, natomiast dla kraju – 9,3%.

Zmniejszenie liczby bezrobotnych w miesiącu wrześniu 2008r. w porównaniu z sierpniem 2008r. wystąpiło w następujących jednostkach administracyjnych powiatu:

1. miście Piła (o 324 osoby, tj. o 14,2%),
2. miście i gminie Łobzenica (o 21 osób, tj. o 7,2%),
3. gminie Białośliwie (o 21 osób, tj. 20,6%),
4. gminie Kaczory (o 41 osób, tj. o 18,9%),
5. miście i gminie Ujście (o 24 osoby, tj. o 8,9%),
6. miście i gminie Wysoka (o 14 osób, tj. o 8,2%).
7. gminie Miasteczko Krajeńskie (o 18 osób, tj. o 24,3%).

W jednej z jednostek nastąpił wzrost liczby bezrobotnych :

1. gminie Szydłowo (o 9 osób, tj. o 2,8%),

Natomiast w miście i gminie Wyrzysk zarejestrowała się tak sama liczba bezrobotnych jak w miesiącu sierpniu br.

Poziom bezrobocia według stanu na koniec czerwca 2008r. przedstawia tabela nr 1 oraz wykres nr 1 i 2.

W populacji bezrobotnych przeważały kobiety. Ich liczba w końcu września wynosiła 2.333 osoby, tj. 62,8% ogółu. Najwyższy odsetek bezrobotnych kobiet odnotowany został w miście i gminie Wysoka – 76,3% oraz w miście i gminie Wyrzysk – 71,3% najniższy natomiast miście Pile – 57,9% oraz w gminie Kaczory – 63,1%.

Prawo do zasiłku dla bezrobotnych na dzień 30 września 2008r. posiadało 538 osób, tj. 14,5% zarejestrowanych. Wskaźnik ten zwiększył się w porównaniu do poprzedniego miesiąca o 1,0 punktu procentowego, natomiast w porównaniu do końca września 2007r. wzrósł o 3,3 punktu procentowego.

Udział podstawowych grup bezrobotnych – w stosunku do nowo zarejestrowanych oraz do ogólnej liczby osób bezrobotnych na dzień 30.09.2008r - przedstawiał się następująco:

Wyszczególnienie	Udział do nowo zarejestrowanych w wrześniu 2008 (%)	Udział do ogółu zarejestrowanych na koniec września 2008(%)
z ogólnej liczby przypada na:		
• kobiety	55,9	62,8
• poprzednio pracujących	69,0	79,0
• w tym zwol. z przyczyn dot. zakładu pr.	0,6	1,6
• z prawem do zasiłku	18,2	14,5
• zamieszkałych na wsi	35,9	34,8
• długotrwale bezrobotni	24,2	47,7
• bezrobotni do 25 roku życia	37,4	20,9
• bezrobotni powyżej 50 roku życia	10,3	20,2
• bez kwalifikacji zawodowych	26,8	27,9

Szczegółowe informacje o poszczególnych kategoriach zarejestrowanych osób podane w liczbach bezwzględnych przedstawiają tabele nr 2, 3 i 3a.

Analiza „napływu” bezrobotnych pokazuje, że w wrześniu 2008r. zarejestrowało się w ewidencji PUP 909 osób, w tym 508 kobiet (55,9%).

Z ogólnej liczby nowo zarejestrowanych – 627 osób pracowało zawodowo przed nabyciem statusu bezrobotnego (stanowili oni 69,0% nowo zarejestrowanych).

W wrześniu 2008r. po raz pierwszy zarejestrowały się 225 osób, natomiast po raz kolejny 684 osoby, co stanowiło odpowiednio: 24,8% i 75,2% ogółu nowo zarejestrowanych.

Mieszkańcy wsi stanowili 35,9% nowych rejestracji (326 osób).

Kategorie bezrobotnych będących w szczególnej sytuacji na rynku pracy:

- bezrobotni do 25 roku życia (w wrześniu zarejestrowało się 340 osób, tj. 37,4% nowych rejestracji) – na koniec miesiąca było w ewidencji 776 takich osób, tj. 20,9% ogółu bezrobotnych,
- bezrobotni długotrwale (220 osób, tj. 24,2% nowych rejestracji) na koniec miesiąca 1.772 osoby, tj. 47,7% ogółu,
- bezrobotni powyżej 50 roku życia (94 osoby, tj. 10,3% nowych rejestracji) – na koniec maja 750 osób, tj. 20,2% ogółu,

- bezrobotni bez kwalifikacji zawodowych (244 osoby, tj. 26,8% nowych rejestracji) – na koniec miesiąca było 1.038 osób, tj. 27,9% ogółu,
- bezrobotni bez doświadczenia zawodowego (329 osób, tj. 36,2% nowych rejestracji) – na koniec miesiąca było 1.003 osoby, tj. 27,0% ogółu,
- bezrobotni bez wykształcenia średniego (494 osoby, tj. 54,3% nowych rejestracji) – na koniec miesiąca było 2.180 osób, tj. 58,6% ogółu,
- bezrobotni samotnie wychowujący, co najmniej jedno dziecko w wieku do lat 18 (82 osoby, tj. 9,0% nowych rejestracji) – na koniec miesiąca - 430 osób, tj. 11,6% ogółu,
- bezrobotni niepełnosprawni (45 osób, tj. 5,0% nowo zarejestrowanych) – na koniec miesiąca 178 osób, tj. 4,8% ogółu).

Napływ bezrobotnych przedstawia tabela nr 3,3a oraz 4 i 4a.

Jednocześnie w okresie analizowanego miesiąca wyłączono z ewidencji bezrobotnych PUP w Pile 1363 osoby, w tym 797 kobiet. Spośród ogółu wyłączonych – 358 osób (26,3%) podjęło pracę, z czego:

- pracę niesubsydiowaną – 336 osób, tj. 24,7% ogółu wyłączonych,
- pracę subsydiowaną – 22 osoby, tj. 1,6% ogółu wyłączonych.

Pozostałe 1005 osób (73,7%) wyłączono z powodu:

- niepotwierdzenia gotowości do podjęcia pracy – 562 osoby, tj. 41,2% wyłączonych,
- rezygnacji ze statusu bezrobotnego – 37 osób tj. 2,7% wyłączonych,
- rozpoczęcia szkolenia, stażu lub przygotowania zawodowego – 310 osób, tj. 22,7% wyłączonych,
- innych przyczyn – 96 osób, tj. 7,0% wyłączonych.

Najwięcej osób bezrobotnych wyłączono w mieście Pile – 786 osób. W pozostałych jednostkach administracyjnych wyłączono: Wyrzysk – 118 osób, Łobżenica – 98 osób, Kaczory – 80 osób, Szydłowo – 73 osoby, Ujście – 73 osoby, Wysoka – 62 osoby, Białośliwie. – 42 osoby, Miasteczko Kr. – 31 osób.

Szczegółowe informacje przedstawiają tabele nr 3, 3a oraz nr 5.

Informacje dotyczące „napływu” oraz „odpływu” niektórych kategorii bezrobotnych będących w szczególnej sytuacji na rynku pracy przedstawiają tabele nr 6a, 6b oraz 6c.

W analizowanym okresie do Urzędu wpłynęły 383 oferty pracy, z czego 118 to oferty pracy subsydiowanej (30,8%), oraz 265 to oferty pracy niesubsydiowanej (69,2%).

Z sektora publicznego wpłynęły w omawianym okresie 61 ofert, dla osób w okresie 12 miesięcy od dnia ukończenia nauki - 41 ofert, natomiast dla osób niepełnosprawnych 13 ofert (tabela nr 7).

W miesiącu wrześniu 2008r. aktywnymi formami przeciwdziałania bezrobociu objęto 229 osób:

- | | |
|---|-----------|
| – stażami | 79 osób, |
| – przygotowaniem zawodowym | 126 osób, |
| – pracą w ramach refundacji pracodawcy kosztów wyposażenia stanowiska pracy | 6 osób, |
| – pracami społecznie użytecznymi | 8 osób |
| – innymi (w tym: ze środków PFRON) | 1 osoba, |
| – podjęcie działalności gospodarczej | 9 osób. |

W wrześniu 2008r. żaden zakład pracy nie zgłosił zwolnienia grupowego z przyczyn dotyczących pracodawcy. (tabela nr 8).

2. Charakterystyka populacji bezrobotnych

Analiza populacji zarejestrowanych na koniec miesiąca bezrobotnych pod względem czasu pozostawania bez pracy wskazuje, że najliczniejszą grupę na koniec września 2008r. stanowią osoby pozostające bez pracy do 1 miesiąca 777 osób, tj. 20,9% ogółu. Bardzo liczne były również grupy pozostających bez pracy powyżej 24 miesięcy – 723 osoby oraz od 6 do 12 miesięcy – 716 osób, stanowiąc odpowiednio: 19,5% i 19,3%. Najmniej liczną grupę stanowiły osoby pozostające bez pracy od 12 do 24 miesięcy – 423 osoby, tj. 11,4%.

W populacji bezrobotnych najliczniejszą grupę stanowią osoby w przedziale wiekowym 25 – 34 lata – 1.075 osób, tj. 28,9%, oraz z przedziału wiekowego od 45 do 54 roku życia – 855 osób tj. 23,0% ogółu. Najmniej liczną grupę wiekową stanowiły osoby od 60 do 64 roku życia – 35 osób, czyli 0,9%.

Biorąc pod uwagę poziom wykształcenia osób bezrobotnych należy zauważyć, że w ewidencji przeważały osoby posiadające wykształcenie gimnazjalne i niższe – 1.175 osób, tj. 31,6% ogółu, oraz osoby posiadające wykształcenie zasadnicze zawodowe – 1.005 osób, tj. 27,0%. Średnie wykształcenie zawodowe posiadało 930 osób, tj. 25,0% ogółu. Najmniej było osób z wyższym wykształceniem – 308 osób, tj. 8,3%.

Najliczniejszą grupą według kryterium posiadanego stażu pracy była kategoria osób bez stażu pracy – 782 osoby, tj. 21,0%. Liczna była również grupa osób ze stażem pracy od 1 do 5 lat – 766 osób, tj. 20,6%. Najmniej liczną grupę stanowiły osoby legitymujące się stażem pracy powyżej 30 lat i więcej – 81 osób, tj. 2,2%.

Informacje na temat struktury bezrobotnych według czasu pozostawania bez pracy, wieku, poziomu wykształcenia i stażu pracy zawarte są w tabeli nr 9a, informacje dotyczące tych samych zagadnień w odniesieniu do kobiet zawarte są w tabeli 9b.

3. Działania Urzędu na powiatowym rynku pracy

I. We wrześniu 2008 r. pośrednicy pracy skontaktowali się ze 179 pracodawcami, pozyskując 237 ofert pracy.

W dniu 17 września 2008r. zorganizowano giełdę pracy dla firmy Randstad Sp. z o.o. na stanowisko pracownik pomocniczy. W giełdzie uczestniczyło 30 osób. W wyniku przeprowadzonej giełdy zatrudnionych zastało 6 osób.

W miesiącu wrześniu 2008 roku z usług doradców zawodowych skorzystały ogółem 463 osoby bezrobotne, 5 osób poszukujących pracy oraz 34 osób niezarejestrowanych jako osoby bezrobotne, z tego:

- rozmowy wstępnej: 139 osób bezrobotnych, 1 osoba poszukująca pracy,
- porady indywidualnej: 291 osób bezrobotnych w tym 4 osoby poszukujące pracy oraz 1 osoba niezarejestrowana,
- informacji zawodowej indywidualnej: 16 osób bezrobotnych, 6 osób niezarejestrowanych,
- grupowej informacji zawodowej: 17 osób bezrobotnych i 27 osób niezarejestrowanych.

W miesiącu wrześniu 2008r. odbyły się 2 spotkania informacyjno – doradcze dotyczące usług urzędu pracy. W spotkaniu tym uczestniczyło 45 osób z Zakładów Mięsnych „Dolina Noteci” w Polanowie oraz Zakładu WIENERBERGER w Osieku n/Not

II. W dniu 19 września 2008r. odbyło się posiedzenie Powiatowej Rady Zatrudnienia w Pile. Tematami posiedzenia były:

1. Przedstawienie informacji o sytuacji na rynku pracy w powiecie pilskim w I półroczu 2008r.
2. Wyrażenie opinii w sprawie:
 - a) dokonanych przesunięć środków FP na aktywne formy przeciwdziałania bezrobociu w powiecie pilskim – na podstawie upoważnienia Powiatowej Rady Zatrudnienia z 6 marca 2008r. udzielonego Dyrektorowi Powiatowego Urzędu Pracy w Pile oraz podziału dodatkowych środków FP,

b) realizacji wydatków środków FP na aktywne formy przeciwdziałania bezrobociu w okresie I – VIII 2008 roku.

3. Zaopiniowanie propozycji zmian w kryteriach przyznawania bezrobotnemu jednorazowo środków na podjęcie działalności gospodarczej.

4. Przedstawienie informacji o opracowanych i złożonych wnioskach i projektach finansowanych z Funduszu Pracy i Europejskiego Funduszu Społecznego.

4. Zaopiniowanie uruchomienia nowego kierunku kształcenia.

III. Opracowano „Ranking zawodów deficytowych i nadwyżkowych w powiecie pilińskim w I półroczu 2008 roku”.

Tabela nr 1

POZIOM BEZROBOCIA WG STANU NA KONIEC MIESIĄCA WRZEŚNIA 2008r.

JEDNOSTKA	LICZBA BEZROBOTNYCH		WZROST (SPADEK) OGÓLNEJ LICZBY BEZROBOTNYCH W PORÓWNANIU DO ...					
			LIPIEC 2008r.		GRUDNIA 2007r.		SIERPIEŃ 2007r.	
	OGÓŁEM	KOBIETY	W LICZBACH BEWZGLĘDNYC H	DYNAMIKA %	W LICZBACH BEWZGLĘDNYC H	DYNAMIKA %	W LICZBACH BEWZGLĘDNYC H	DYNAMIKA %
Miasto Piła	1 965	1 137	-324	85,8%	-681	74,3%	-929	67,9%
Gmina Białośliwie	81	54	-21	79,4%	-42	65,9%	-37	68,6%
Gmina Kaczory	176	111	-41	81,1%	-98	64,2%	-121	59,3%
Miasto i Gmina Łobżenica	270	187	-21	92,8%	-236	53,4%	-246	52,3%
Gmina Miasteczko Krajeńskie	56	39	-18	75,7%	-75	42,7%	-63	47,1%
Gmina Szydłowo	331	220	9	102,8%	-77	81,1%	-100	76,8%
Miasto i Gmina Ujście	247	156	-24	91,1%	-64	79,4%	-95	72,2%
Miasto i Gmina Wyrzysk	435	310	0	100,0%	-190	69,6%	-217	66,7%
Miasto i Gmina Wysoka	156	119	-14	91,8%	-202	43,6%	-216	41,9%
RAZEM	3 717	2 333	-454	89,1%	-1 665	69,1%	-2 024	64,7%

Tabela nr 2

STAN I STRUKTURA BEZROBOCIA NA KONIEC MIESIĄCA WRZEŚNIA I WE WRZEŚNIU 2008R.

WYSZCZEGÓLNIENIE		BEZROBOTNI ZAREJESTROWANI		BEZROBOTNI, KTÓRZY PODJĘLI PRACĘ		BEZROBOTNI ZAREJESTROWANI				
		OGÓŁEM		W TYM Z PRAWEM DO ZASIŁKU		OGÓŁEM		W TYM Z PRAWEM DO ZASIŁKU		
		W MIESIĄCU SPRAWOZDAWCZYM				W KOŃCU M-CA SPRAWOZDAWCZEGO				
		Razem	Kobiety	Razem	Kobiety	Razem	Kobiety	Razem	Kobiety	
		1	2	3	4	5	6	7	8	
Ogółem (w. 02-04)		01	909	508	358	215	3 717	2 333	538	326
Osoby	poprzednio pracujące	02	627	329	282	164	2 935	1 785	525	326
	w tym zwolnione z przyczyn dotyczących zakładu pracy	03	5	2	5	2	58	42	28	17
	dotychczas nie pracujące	04	282	179	76	51	782	548	13	
Wybrane kategorie bezrobotnych (z ogółem)										
Zamieszkali na wsi		05	326	191	87	43	1 295	895	170	103
w tym posiadający gospodarstwo rolne		06					1		1	
Osoby w okresie 12 miesięcy od dnia ukończenia nauki		07	145	98	29	20	192	127	12	9
Cudzoziemcy		08								
Osoby w szczególnej sytuacji na rynku pracy (z ogółem)										
Do 25 roku życia		09	340	193	92	53	776	520	76	43
Które ukończyły szkołę wyższą, do 27 roku życia		10	32	26	20	14	48	33	2	1
Długotrwale bezrobotne		11	220	157	101	69	1 772	1 239	5	2
Kobiety, które nie podjęły zatrudnienia po urodzeniu dziecka		12	x	76	x	30	x	493	x	3
Powyżej 50 roku życia		13	94	46	48	19	750	374	128	64
Bez kwalifikacji zawodowych		14	244	140	71	42	1 038	711	95	50
Bez doświadczenia zawodowego		15	329	201	96	64	1 003	692	15	
Bez wykształcenia średniego		16	494	228	175	90	2 180	1 245	245	119
Samotnie wychowujące co najmniej jedno dziecko do 18 roku życia		17	82	76	41	39	430	410	32	31
Które po odbyciu kary pozbawienia wolności nie podjęły zatrudnienia		18	18	2	4		76	8	8	
Niepełnosprawni		19	45	27	13	7	178	93	32	17

Tabela nr 3

BILANS BEZROBOTNYCH NA KONIEC MIESIĄCA WRZEŚNIA 2008r.

Wyszczególnienie			Ogółem	Kobiety	Z ogółem zamieszkali na wsi		Z ogółem z prawem do zasięgu	
					razem	kobiety	razem	kobiety
					1	2	3	4
Bezrobotni według stanu w końcu m-ca poprzedzającego sprawozdanie		20	4 171	2 622	1 381	944	561	335
Bezrobotni zarejestrowani w miesiącu sprawozdawczym (w. 18+19)		21	909	508	326	191	165	94
z tego	po raz pierwszy	22	225	125	91	50	24	17
	po raz kolejny (od 1990 r.)	23	684	383	235	141	141	77
z wiersza 10	po pracach interwencyjnych	24						
	po robotach publicznych	25	1		1			
	po stażu	26	27	22	5	3	3	2
	po odbyciu przygotowania zawodowego w miejscu pracy	27	19	9	2	1	2	1
	po szkoleniu	28	60	31	24	13		
	po pracach społecznie użytecznych	29	26	23	23	20		
Osoby wyłączone z ewidencji bezrobotnych w m-cu sprawozdawczym (w. 26+35 do 44)		30	1 363	797	412	240		
podjęcia pracy w m-cu sprawozdawczym (w. 27+29)		31	358	215	87	43		
z tego	niesubsydiowanej	32	336	207	83	42		
		w tym pracy sezonowej	33					
		subsydiowanej (w. 30 do 34)	34	22	8	4	1	
	prac interwencyjnych	35	3	3				
		robót publicznych	36	3		1		
	podjęcia działalności gospodarczej	37	9	3	2			
		podjęcia pracy w ramach refundacji kosztów zatrudnienia bezrobotnego	38	6	2	1	1	
		inne	39	1				
	rozpoczęcia szkolenia		40	105	40	35	15	
	rozpoczęcia stażu		41	79	65	28	23	
rozpoczęcia przygotowania zawodowego w miejscu pracy		42	126	83	46	30		
rozpoczęcie prac społecznie użytecznych		43	8	5	7	5		
niepotwierdzenia gotowości do pracy		44	562	296	177	99		
dobrowolnej rezygnacji ze statusu bezrobotnego		45	37	26	11	8		
podjęcia nauki		46	4	3	2	1		
ukończenia 60/65 lat		47	3	1	2			
nabycia praw emerytalnych lub rentowych		48	4	3	2	2		
nabycia uprawnień do świadczenia orzedemerytalnego		49						
innych		50	77	60	15	14		
Bezrobotni według stanu w końcu m-ca sprawozdawczego (w. 16+17-25)		51	3 717	2 333	1 295	895		
w tym zarejestrowani po raz pierwszy		52	850	551	324	233		

Tabela nr 3a

BILANS BEZROBOTNYCH NA KONIEC MIESIĄCA WRZEŚNIA 2008r.

Balans wybranych kategorii bezrobotnych, będących w szczególnej sytuacji na rynku pracy

Wyszczególnienie		Do 25 roku życia		Powyżej 50 roku życia		Długotrwałe bezrobotni				
		razem	kobiety	razem	kobiety	razem	kobiety			
		1	2	3	4	5	6			
Bezrobotni według stanu w końcu m-ca poprzedzającego sprawozdanie		53	843	586	906	434	2 111	1 453		
Bezrobotni zarejestrowani w miesiącu sprawozdawczym (w. 49+50)		54	340	193	94	46	220	157		
z tego	po raz pierwszy	55	161	86	12	8				
	po raz kolejny (od 1990 r.)	56	179	107	82	38	220	157		
z wiersza 10	po pracach interwencyjnych	57								
	po robotach publicznych	58					1			
	po stażu	59	25	20	X	X				
	po odbyciu przygotowania zawodowego w miejscu pracy	60	1	1	5	1	10	4		
	po szkoleniu	61	20	7	5	3	19	15		
	po pracach społecznie użytecznych	62	2	2	9	7	23	20		
Osoby wyłączone z ewidencji bezrobotnych w m-cu sprawozdawczym (w. 57+66 do 75)		63	398	253	250	106	559	371		
z tego z przyczyn	podjęcia pracy w m-cu sprawozdawczym (w. 58+60)		64	92	53	48	19	101	69	
	z tego	niesubsydiowanej	65	88	53	44	18	96	67	
		w tym pracy sezonowej	66							
		subsydiowanej (w. 61 do 65)	67	4		4	1	5	2	
	z tego	z tego	prac interwencyjnych	68			1	1	2	2
			robót publicznych	69			2		3	
		podjęcia działalności gospodarczej	70	2		1				
		podjęcia pracy w ramach refundacji kosztów zatrudnienia bezrobotnego	71	2						
		inne	72							
		rozpoczęcia szkolenia	73	29	7	15	4	24	17	
		rozpoczęcia stażu	74	78	64	x	x	5	5	
		rozpoczęcia przygotowania zawodowego w miejscu pracy	75	5	2	66	35	92	65	
		rozpoczęcie prac społecznie użytecznych	76			3		8	5	
		niepotwierdzenia gotowości do pracy	77	160	99	88	34	255	157	
		dobrowolnej rezygnacji ze statusu bezrobotnego	78	12	10	7	2	23	16	
	podjęcia nauki	79	4	3			1	1		
	ukończenia 60/65 lat	80	x	x	3	1	3	1		
	nabycia praw emerytalnych lub rentowych	81	1	1	2	2	3	3		
	nabycia uprawnień do świadczenia orzdemerytalnego	82	x	x						
	innych	83	17	14	18	9	44	32		
Bezrobotnych, którzy w miesiącu sprawozdawczym utracili status osoby będącej w szczególnej sytuacji na rynku pracy		84	9	6	x	x	x	x		
Bezrobotni według stanu w końcu m-ca sprawozdawczego (w. 47+48-56-76)		85	776	520	750	374	1 772	1 239		
w tym zarejestrowani po raz pierwszy		86	311	193	185	109	323	239		

ROZLICZENIE "NAPŁYWU" BEZROBOTNYCH WE WRZEŚNIU 2008R.

WYSZCZEGÓLNIENIE WRZESIEŃ 2008R. B) NARASTAJĄCO OD POCZĄTKU ROKU		JEDNOSTKA									RAZEM	
		Piła	Białośliwie	Kaczory	Łobżenica	Miasteczko	Szydłowo	Ujście	Wyrzysk	Wysoka		
BEZROBOTNI ZAREJESTROWANI	A	462	21	77	39	13	82	49	118	48	909	
	B	3 631	192	356	431	125	504	353	838	274	6 704	
Z TEGO	PO RAZ PIERWSZY	A	110	6	16	15	1	16	19	35	7	225
		B	700	45	96	93	27	92	91	196	55	1 395
	PO RAZ KOLEJNY	A	352	15	61	24	12	66	30	83	41	684
		B	2 931	147	260	338	98	412	262	642	219	5 309
PO PRACACH INTERWENCYJNYCH	A											
	B	4									4	
PO ROBOTACH PUBLICZNYCH	A									1	1	
	B	1	1	1	2	4	6	4	2	1	22	
PO STAŻU	A	16		2	2		1	1	4	1	27	
	B	192	6	27	20	3	24	24	51	14	361	
PO ODBYCIU PRZYGOTOWANIA ZAWODOWEGO	A	14		1			1	3			19	
	B	119	2	2	8	1	14	20	19	6	191	
PO SZKOLENIU	A	28		4	3		5	5	8	7	60	
	B	94	4	10	15	4	9	10	29	15	190	
PO PRACACH SPOŁECZNIE UŻYTECZNYCH	A	1		1			22		1	1	26	
	B	3	3	2		1	26	1	1	2	39	
POPRZEDNIO PRACUJĄCY	A	331	17	55	23	11	61	28	69	32	627	
	B	2 647	147	245	302	98	383	247	551	193	4 813	
W TYM ZWOLNIENI Z PRZYCZYŃ Z-DU	A	2				1			2		5	
	B	5	2		8	8			22	10	55	
DOTYCHCZAS NIE PRACUJĄCY	A	131	4	22	16	2	21	21	49	16	282	
	B	984	45	111	129	27	121	106	287	81	1 891	

ROZLICZENIE "NAPŁYWU" BEZROBOTNYCH WE WRZEŚNIU 2008R.

WYSZCZEGÓLNIENIE WRZESIEŃ 2008R. B) NARASTAJĄCO OD POCZĄTKU ROKU		JEDNOSTKA									RAZEM
		Piła	Białośliwie	Kaczory	Łobżenica	Miasteczko	Szydłowo	Ujście	Wyrzysk	Wysoka	
WYBRANE KATEGORIE BEZROBOTNYCH (Z OGÓŁEM)											
ZAMIESZKALI NA WSI	A		21	50	39	13	82	28	66	27	326
	B		192	329	273	125	504	163	457	151	2 194
OSOBY W OKRESIE 12 M-CY OD DNIA UKOŃCZENIA NAUKI	A	65	3	9	13	1	10	10	28	6	145
	B	378	30	61	69	17	51	63	158	37	864
CUDZOZIEMCY	A										
	B										
OSOBY W SZCZEGÓLNEJ SYTUACJI NA RYNKU PRACY (Z OGÓŁEM)											
DO 25 ROKU ŻYCIA	A	151	8	29	20	5	28	21	61	17	340
	B	1 161	74	155	206	50	175	135	385	104	2 445
KTÓRE UKOŃCZYŁY SZKOŁĘ WYŻSZĄ, DO 27 ROKU ŻYCIA	A	18			6	1	2	1	4		32
	B	148	3	10	15	8	18	16	38	9	265
DŁUGOTRWALE BEZROBOTNI	A	97	4	21	9	2	39	5	22	21	220
	B	991	39	96	128	37	170	121	200	89	1 871
KOBIERY KTÓRE NIE PODJĘŁY ZATRUDNIENIA PO URODZENIU DZIECKA	A	30	3	9	4		13	4	7	6	76
	B	292	8	27	21	10	51	22	56	28	515
POWYŻEJ 50 ROKU ŻYCIA	A	49	2	10	1		14	5	10	3	94
	B	479	32	40	34	21	70	44	81	35	836
BEZ KWALIFIKACJI ZAWODOWYCH	A	121	6	17	7	2	32	16	27	16	244
	B	1 008	45	82	111	19	163	97	205	66	1 796
BEZ DOŚWIADCZENIA ZAWODOWEGO	A	161	7	23	18	4	24	21	54	17	329
	B	1 239	60	127	172	45	161	117	351	92	2 364
BEZ WYKSZTACENIA ŚREDNIEGO	A	232	13	49	21	7	53	25	62	32	494
	B	1 901	111	199	238	58	310	194	431	160	3 602
SAMOTNIE WYCHOWUJĄCE CO NAJMNIEJ JEDNO DZIECKO DO 18 ROKU ŻYCIA	A	50	3	5	2		7	4	6	5	82
	B	421	9	21	19	7	45	27	49	22	620
KTÓRE PO ODBYCIU KARY POBAWIENIA WOLNOŚCI NIE PODJĘŁY ZATRUDNIENIA	A	12		3				2	1		18
	B	114		4	4	1	7	5	8	1	144
NIEPEŁNOSPRAWNI	A	26	1	2	2		4	2	5	3	45
	B	196	10	9	16	5	18	13	50	16	333

ROZLICZENIE "ODPŁYWU" BEZROBOTNYCH WE WRZEŚNIU 2008R.

WYSZCZEGÓLNIENIE		JEDNOSTKA									RAZEM			
		Piła	Białośliwie	Kaczory	Łobżenica	Miasteczko	Szydłowo	Ujście	Wyrzysk	Wysoka				
WRZESIEŃ 2008R. B) NARASTAJĄCO OD POCZĄTKU ROKU														
WYŁĄCZENI Z EWIDENCJI OGÓŁEM		A	786	42	98	80	31	73	73	118	62	1 363		
		B	4 312	234	434	687	200	581	417	1 028	476	8 369		
Z TEGO Z PRZYCZYŃ														
Z TEGO Z PRZYCZYŃ	Z TEGO	PODJĘCIA PRACY		A	223	7	21	25	9	20	17	23	13	358
		B	1 580	70	170	219	60	193	145	318	129	2 884		
	Z TEGO	NIESUBSYDIOWANEJ		A	211	6	23	21	9	20	15	19	12	336
		B	1 445	60	157	188	47	180	126	283	116	2 602		
	Z TEGO	W TYM PRACY SEZONOWEJ		A										
		B	5					3	1				9	
	Z TEGO	SUBSYDIOWANEJ		A	12	1	2				2	4	1	22
		B	135	10	17	27	13	13	19	35	13	282		
	Z TEGO	PRAC INTERWENCYJNYCH		A	3									3
		B	16		2	1	1	4	5				29	
	Z TEGO	ROBÓT PUBLICZNYCH		A								2	1	3
		B	1	5	4	11	8	3	2	7	9	50		
	Z TEGO	PODJĘCIA DZIAŁALNOŚCI GOSPODARCZEJ		A	5		1				1	2		9
		B	51	2	6	7	1	3	6	10	4	90		
	Z TEGO	PODJĘCIA PRACY W RAMACH REFUNDACJI KOSZTÓW ZATRUDNIENIA BEZROBOTNEGO		A	4	1					1			6
		B	49	3	3	6	1	2	6	9		79		
	Z TEGO	INNE		A			1							1
		B	18		2	2	2	1		9		34		
	Z TEGO	ROZPOCZĘCIA SZKOLENIA		A	58		6	4	2	12	4	10	9	105
		B	157	4	13	21	6	21	14	36	20	292		
Z TEGO	ROZPOCZĘCIA STAŻU		A	39	3	3	10		3	5	14	2	79	
	B	214	11	34	36	5	25	30	61	15	431			
Z TEGO	ROZPOCZĘCIA PRZYGOTOWANIA ZAWODOWEGO W MIEJSCU PRACY		A	55	1	11	7	5	11	7	22	7	126	
	B	151	2	17	14	6	32	31	45	19	317			
Z TEGO	ROZPOCZĘCIE PRAC SPOŁECZNIE UŻYTECZNYCH		A		6	1						1	8	
	B	13	23	5	34	11	31	18	4	12	151			
Z TEGO	NIEPOTWIERDZENIA GOTOWOŚCI DO PRACY		A	332	21	50	28	15	22	24	44	26	562	
	B	1 785	105	149	263	96	219	118	434	227	3 396			
Z TEGO	DOBROWOLNEJ REZYGNACJI ZE STATUSU BEZROBOTNEGO		A	20	2	1	2		3	3	4	2	37	
	B	128	8	19	58	7	20	27	64	39	370			

Tabela nr 6a

**ROZLICZENIE "NAPŁYWU - ODPŁYWU" BEZROBOTNYCH W SZCZEGÓLNEJ SYTUACJI
NA RYNKU PRACY - DO 25 ROKU ŻYCIA - W MIESIĄCU WRZEŚNIU 2008R.**

WYSZCZEGÓLNIENIE	JEDNOSTKA									RAZEM
	Piła	Białosłiwie	Kaczory	Łobżenica	Miasteczko Krajeńskie	Szydłowo	Ujście	Wyrzysk	Wysoka	
WRZEŚIEN 2008R. B) NARASTAJĄCO OD POCZĄTKU ROKU										

NAPŁYW BEZROBOTNYCH W SZCZEGÓLNEJ SYTUACJI NA RYNKU PRACY

BEZROBOTNI	A	151	8	29	20	5	28	21	61	17	340
	B	1 161	74	155	206	50	175	135	385	104	2 445
ZAREJESTROWANI	A	73	5	12	11		14	11	28	7	161
	B	414	31	68	64	15	59	59	150	41	901
Z TEGO PO RAZ PIERWSZY	A	78	3	17	9	5	14	10	33	10	179
	B	747	43	87	142	35	116	76	235	63	1 544

ODPŁYW BEZROBOTNYCH W SZCZEGÓLNEJ SYTUACJI NA RYNKU PRACY

WYŁĄCZENI Z EWIDENCJI OGÓŁEM	A	186	16	33	27	10	31	29	41	25	398
	B	1 185	72	154	234	65	170	133	360	136	2 509

Z TEGO Z PRZYCZYŃ

PODJĘCIA PRACY	A	43	3	9	7	4	6	7	6	7	92
	B	352	21	51	78	25	51	44	108	41	771
NIESUBSYDIOWANEJ	A	40	3	9	7	4	6	7	5	7	88
	B	319	21	49	73	20	48	42	96	39	707
W TYM PRACY SEZONOWEJ	A										
	B	1									1
SUBSYDIOWANEJ	A	3							1		4
	B	33		2	5	5	3	2	12	2	64
Z TEGO Z TEGO PRAC INTERWENCYJNYCH	A										
	B	4		2		1	1				8
Z TEGO ROBÓT PUBLICZNYCH	A										
	B					1					1
Z TEGO PODJĘCIA DZIAŁALNOŚCI GOSPODARCZEJ	A	1							1		2
	B	11			2		1	1	4	2	21
Z TEGO PODJĘCIA PRACY W RAMACH REFUNDACJI KOSZTÓW ZATRUDNIENIA BEZROBOTNEGO	A	2									2
	B	17			2	1	1	1	4		26
Z TEGO INNE	A										
	B	1			1	2			4		8
ROZPOCZĘCIA SZKOLENIA	A	11		2	1	1	5	1	6	2	29
	B	20		2	7	1	6	1	13	3	53
ROZPOCZĘCIA STAŻU	A	38	3	3	10		3	5	14	2	78
	B	209	11	34	35	5	25	27	61	15	422
ROZPOCZĘCIA PRZYGOTOWANIA ZAWODOWEGO W MIEJSCU PRACY	A	1		2				1	1		5
	B	16		3			4	4	3	1	31
ROZPOCZĘCIE PRAC SPOŁECZNIE UŻYTECZNYCH	A										
	B				2		2	2			6
NIEPOTWIERDZENIA GOTOWOŚCI DO PRACY	A	78	7	16	7	5	14	10	12	11	160
	B	495	31	56	79	29	77	36	142	68	1 013
BEZROBOTNI, KTÓRZY UTRACILI STATUS OSOBY BĘDĄCEJ W SZCZEGÓLNEJ SYTUACJI NA RYNKU PRACY	A	4		2		1		1	1		9
	B	57	4	5	13	1	9	4	19	6	118

Tabela nr 7

OFERTY PRACY

Wyszczególnienie		Zgłoszone w miesiącu sprawozdawczym				W końcu miesiąca sprawozdawczego		
		razem	z rubr. 1 dotyczące pracy			razem	w tym nie -wykorzystane dłużej niż 1 miesiąc	
			subsydiowanej	z sektora publicznego	sezonowej			
		1	2	3	4	5	6	
Ogółem	01	383	118	61	0	343	118	
z ogółem	staże	02	50	50	20	x	20	6
	miejsca przygotowania zawodowego	03	28	28	16	x	21	12
	prace społecznie użyteczne	04	11	11	11	x	2	0
	dla niepełnosprawnych	05	13	7	2	0	5	0
	dla osób w okresie do 12 miesięcy od dnia ukończenia nauki	06	41	41	20	0	0	0

Tabela 9a

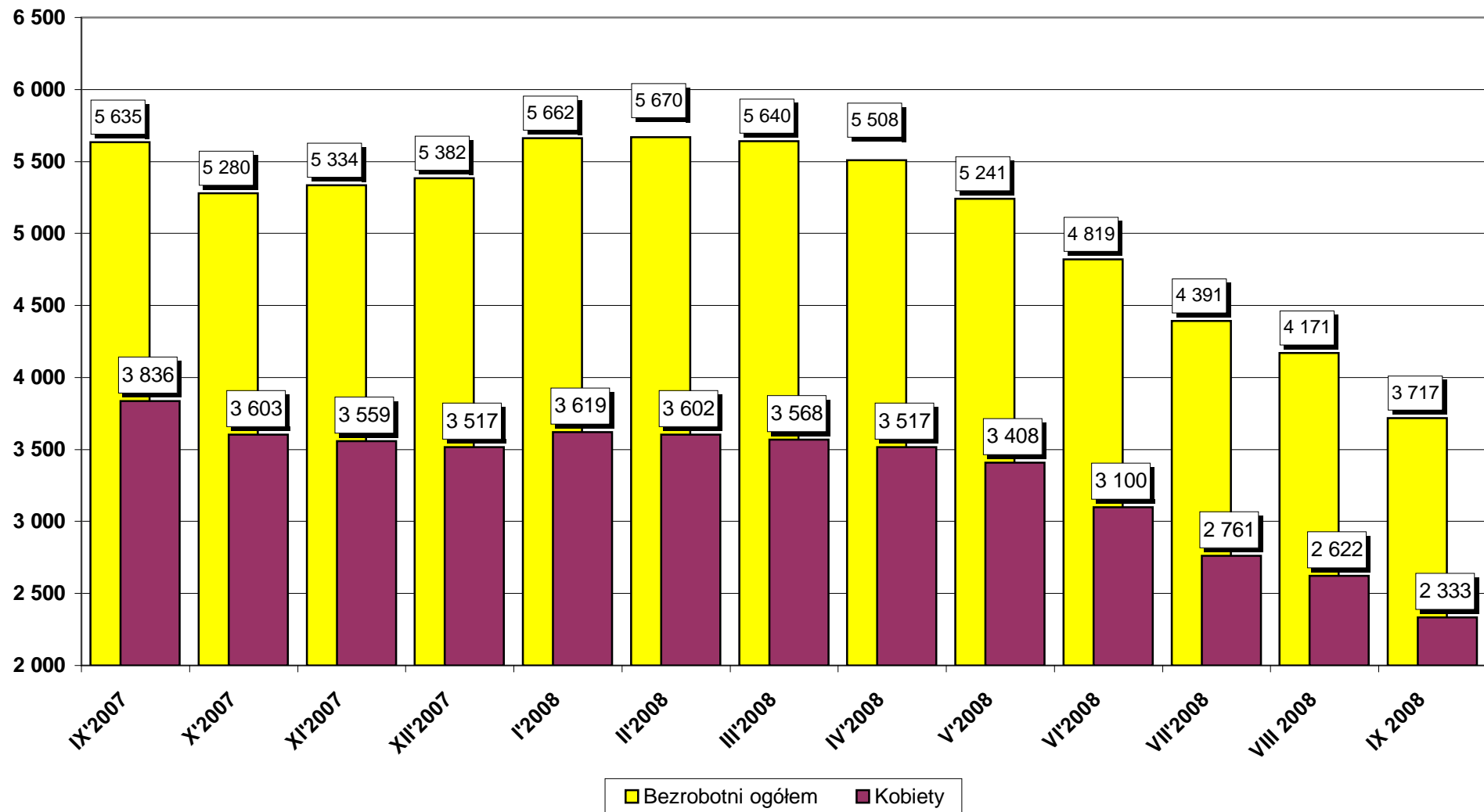
Bezrobotni wg czasu pozostawania bez pracy, wieku, poziomu wykształcenia i stażu pracy

Stan w końcu miesiąca: WRZESIEŃ 2008r.

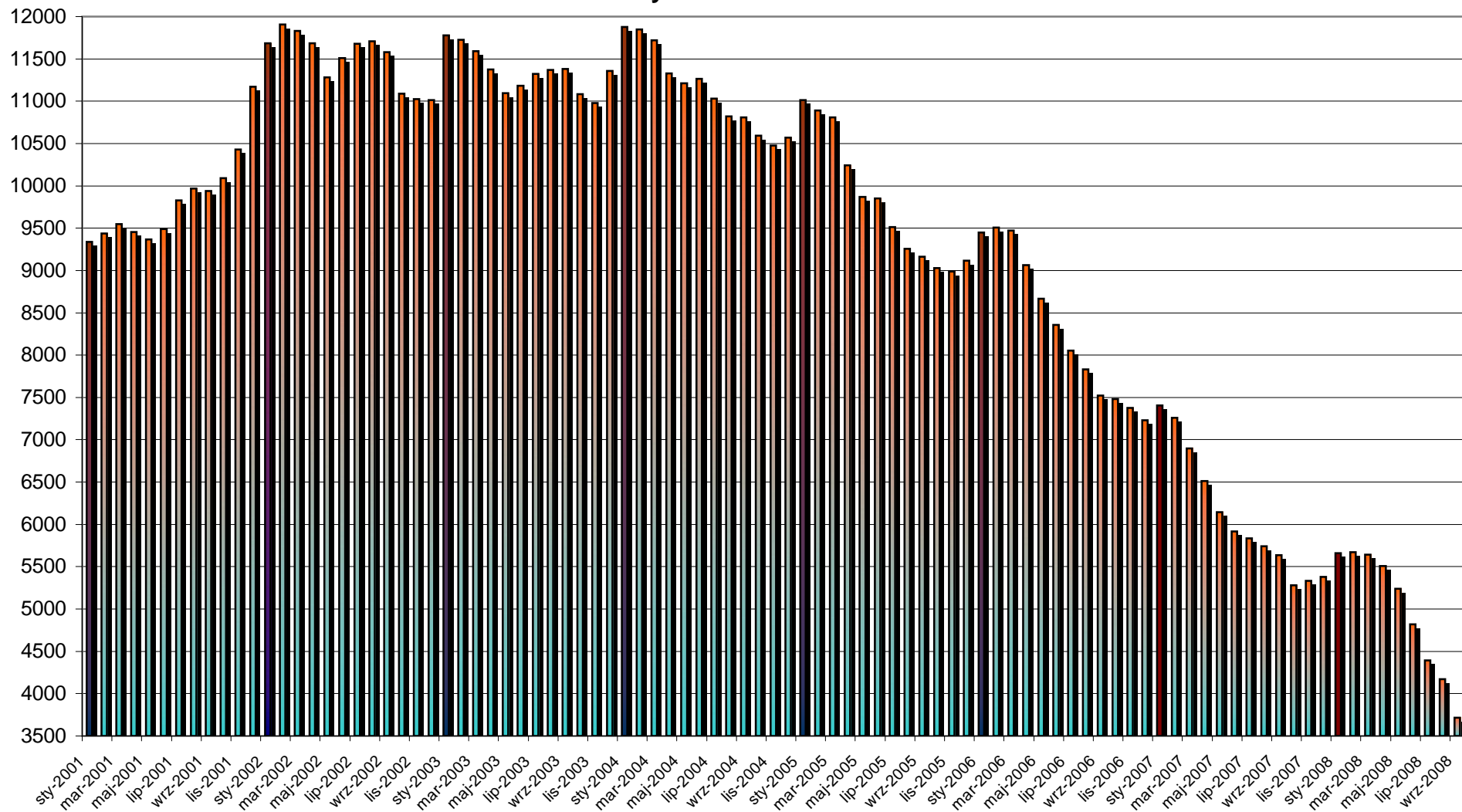
1. Bezrobotni ogółem

Wyszczególnienie		Liczba bezrobotnych razem	z tego według czasu pozostawania bez pracy						Liczba bezrobotnych kobiet razem	z tego według czasu pozostawania bez pracy						
			w miesiącach							w miesiącach						
			do 1	1-3	3-6	6-12	12-24	pow. 24		do 1	1-3	3-6	6-12	12-24	pow. 24	
		1	2	3	4	5	6	7	8	9	10	11	12	13	14	
Czas pozostawania bez pracy w miesiącach	do 1	01	777	777					427	427						
	1-3	02	607		607				364		364					
	3-6	03	462			462			300			300				
	6-12	04	716				716		415				415			
	12-24	05	432					432	293					293		
	pow. 24	06	723						534						534	
Wiek	18-24	07	776	279	161	116	135	53	32	520	151	102	87	98	50	32
	25-34	08	1 075	221	197	152	204	143	158	719	122	127	96	123	121	130
	35-44	09	721	138	102	88	150	81	162	477	78	62	60	91	51	135
	45-54	10	855	115	118	84	170	122	246	505	66	63	53	87	65	171
	55-59	11	255	23	26	21	50	28	107	112	10	10	4	16	6	66
	60-64 lata	12	35	1	3	1	7	5	18							
Wykształcenie	wyższe	13	308	76	73	40	54	33	32	206	57	44	30	37	25	13
	policealne i średnie zawodowe	14	930	200	171	131	177	101	150	657	122	124	98	118	79	116
	średnie ogólnokształcące	15	299	77	60	51	43	29	39	225	56	47	31	31	23	37
	zasadnicze zawodowe	16	1 005	203	155	114	202	125	206	534	85	71	64	90	81	143
	gimnazjalne i poniżej	17	1 175	221	148	126	240	144	296	711	107	78	77	139	85	225
Staż pracy ogółem	do 1 roku	18	477	97	80	67	87	53	93	330	48	64	49	63	42	64
	1-5	19	766	169	130	100	145	90	132	476	93	76	67	75	62	103
	5-10	20	540	111	88	70	105	63	103	353	55	56	48	61	50	83
	10-20	21	642	104	102	79	125	75	157	390	61	50	43	69	50	117
	20-30	22	429	51	63	38	97	65	115	215	27	32	20	45	30	61
	30 i więcej	23	81	11	14	16	16	16	8	21	2	3	5	6	3	2
	bez stażu	24	782	234	130	92	141	70	115	548	141	83	68	96	56	104
Ogółem	25	3 717	777	607	462	716	432	723	2 333	427	364	300	415	293	534	

WYKRES 1. LICZBA BEZROBOTNYCH W POWIECIE PILSKIM
(stan na koniec miesiąca)



**Wykres 2. Bezrobotni zarejestrowani ogółem na koniec miesiąca
w okresie styczeń 2001 - wrzesień 2008**



Wykres 3. Liczba osób bezrobotnych, liczba bezrobotnych z prawem do zasiłku, procentowy udział osób z prawem do zasiłku w ogóle bezrobotnych

