

POWIATOWY URZĄD PRACY W PIŁE

BIULETYN INFORMACYJNY

ZA LISTOPAD 2008

PIŁA, GRUDZIEŃ 2008 R.

Dane statystyczne zawarte w niniejszej informacji zamieszczone są na stronie internetowej:

<http://www.pup.pila.pl/>

1. Informacje statystyczne

Na koniec listopada 2008r. w ewidencji osób bezrobotnych Powiatowego Urzędu Pracy w Pile zarejestrowanych było 3.677 osób. Liczba ta zwiększyła się w stosunku do października 2008r. o 44 osoby, tj. o 1,2%, natomiast w porównaniu z listopadem 2007r. zmniejszyła się o 1.657 osób, a więc o 31,1%.

Stopa bezrobocia w powiecie pilskim na koniec października 2008r. wynosiła 6,7%, dla województwa wielkopolskiego 5,7%, natomiast dla kraju – 8,8%.

Zwiększenie liczby bezrobotnych w miesiącu listopadzie 2008r. w porównaniu z październikiem 2008r. wystąpiło w następujących jednostkach administracyjnych powiatu:

1. mieście i gminie Łobzenica (o 27 osób, tj. o 10,3%),
2. mieście i gminie Wyrzysk (o 24 osoby, tj. o 5,8%),
3. gminie Białośliwie (o 9 osób, tj. 9,9%),
4. gminie Miasteczko Krajeńskie (o 5 osób, tj. o 7,4%),
5. mieście i gminie Ujście (o 4 osoby, tj. o 1,8%),
6. mieście i gminie Wysoka (o 4 osoby, tj. o 2,5%),
7. gminie Kaczory (o 4 osoby, tj. o 2,3%).

W dwóch jednostkach nastąpił spadek liczby bezrobotnych :

1. gminie Szydłowo (o 27 osób, tj. o 8,2%),
2. mieście Piła (o 6 osób, tj. o 0,3%),

Poziom bezrobocia według stanu na koniec listopada 2008r. przedstawia tabela nr 1 oraz wykres nr 1 i 2.

W populacji bezrobotnych przeważały kobiety. Ich liczba w końcu listopada wynosiła 2.167 osób, tj. 58,9% ogółu. Najwyższy odsetek bezrobotnych kobiet odnotowany został w gminie Miasteczko Krajeńskie – 68,5% oraz w mieście i gminie Wyrzysk– 65,9%, najniższy natomiast w mieście Pile – 54,5% oraz w gminie Białośliwie – 60,0%.

Prawo do zasiłku dla bezrobotnych na dzień 30 listopada 2008r. posiadały 592 osoby, tj. 16,1% zarejestrowanych. Wskaźnik ten zwiększył się w porównaniu do poprzedniego miesiąca o 0,5 punktu procentowego, natomiast w porównaniu do końca listopada 2007r. wzrósł o 3,5 punktu procentowego.

Udział podstawowych grup bezrobotnych – w stosunku do nowo zarejestrowanych oraz do ogólnej liczby osób bezrobotnych na dzień 30.11.2008r - przedstawiał się następująco:

Wyszczególnienie	Udział do nowo zarejestrowanych w listopadzie 2008 (%)	Udział do ogółu zarejestrowanych na koniec listopada 2008(%)
z ogólnej liczby przypada na:		
• kobiety	48,2	58,9
• poprzednio pracujących	76,1	78,8
• w tym zwol. z przyczyn dot. zakładu pr.	0,5	1,5
• z prawem do zasiłku	21,3	16,1
• zamieszkałych na wsi	33,2	36,1
• długotrwale bezrobotni	20,1	42,0
• bezrobotni do 25 roku życia	34,9	23,0
• bezrobotni powyżej 50 roku życia	12,3	19,8
• bez kwalifikacji zawodowych	26,2	27,0

Szczegółowe informacje o poszczególnych kategoriach zarejestrowanych osób podane w liczbach bezwzględnych przedstawiają tabele nr 2, 3 i 3a.

Analiza „napływu” bezrobotnych pokazuje, że w listopadzie 2008r. zarejestrowało się w ewidencji PUP 856 osób, w tym 413 kobiet (48,2%).

Z ogólnej liczby nowo zarejestrowanych – 651 osób pracowało zawodowo przed nabyciem statusu bezrobotnego (stanowili oni 76,1% nowo zarejestrowanych).

W listopadzie 2008r. po raz pierwszy zarejestrowały się 143 osoby, natomiast po raz kolejny 713 osób, co stanowiło odpowiednio: 16,7% i 83,3% ogółu nowo zarejestrowanych.

Mieszkańcy wsi stanowili 33,2% nowych rejestracji (284 osoby).

Kategorie bezrobotnych będących w szczególnej sytuacji na rynku pracy:

- bezrobotni do 25 roku życia (w listopadzie zarejestrowało się 299 osób, tj. 34,9% nowych rejestracji) – na koniec miesiąca było w ewidencji 845 takich osób, tj. 23,0% ogółu bezrobotnych,
- bezrobotni długotrwale (172 osoby, tj. 20,1% nowych rejestracji) na koniec miesiąca 1.545 osób, tj. 42,0% ogółu,
- bezrobotni powyżej 50 roku życia (105 osób, tj. 12,3% nowych rejestracji) – na koniec miesiąca 727 osób, tj. 19,8% ogółu,

- bezrobotni bez kwalifikacji zawodowych (224 osoby, tj. 26,2% nowych rejestracji) – na koniec miesiąca było 994 osoby, tj. 27,0% ogółu,
- bezrobotni bez doświadczenia zawodowego (266 osób, tj. 31,1% nowych rejestracji) – na koniec miesiąca było 996 osób, tj. 27,1% ogółu,
- bezrobotni bez wykształcenia średniego (474 osoby, tj. 55,4% nowych rejestracji) – na koniec miesiąca było 2.113 osób, tj. 57,5% ogółu,
- bezrobotni samotnie wychowujący, co najmniej jedno dziecko w wieku do lat 18 (64 osoby, tj. 7,5% nowych rejestracji) – na koniec miesiąca - 383 osoby, tj. 10,4% ogółu,
- bezrobotni niepełnosprawni (36 osób, tj. 4,2% nowo zarejestrowanych) – na koniec miesiąca 168 osób, tj. 4,6% ogółu).

Napływ bezrobotnych przedstawia tabela nr 3, 3a oraz 4 i 4a.

Jednocześnie w okresie analizowanego miesiąca wyłączono z ewidencji bezrobotnych PUP w Pile 812 osób, w tym 448 kobiet. Spośród ogółu wyłączonych – 303 osoby (37,3%) podjęło pracę, z czego:

- pracę niesubsydiowaną – 265 osób, tj. 32,6% ogółu wyłączonych,
- pracę subsydiowaną – 38 osób, tj. 4,7% ogółu wyłączonych.

Pozostałe 509 osób (62,7%) wyłączono z powodu:

- niepotwierdzenia gotowości do podjęcia pracy – 324 osoby, tj. 39,9% wyłączonych,
- rezygnacji ze statusu bezrobotnego – 18 osób tj. 2,2% wyłączonych,
- rozpoczęcia szkolenia, stażu lub przygotowania zawodowego – 112 osób, tj. 13,8% wyłączonych,
- podjęcia nauki – 1 osoba, tj. 0,1% wyłączonych,
- ukończenia 60/65 lat – 2 osoby, tj. 0,2% wyłączonych,
- nabycie praw emerytalnych lub rentowych – 3 osoby, tj. 0,4% wyłączonych
- innych przyczyn – 49 osób, tj. 6,0% wyłączonych.

Najwięcej osób bezrobotnych wyłączono w mieście Pile – 455 osób. W pozostałych jednostkach administracyjnych wyłączono: Wyrzysk – 89 osób, Szydłowo – 72 osoby, Łobżenica – 46 osób, Ujście – 45 osób, Wysoka – 38 osób, Kaczory – 36 osób, Białośliwie. – 18 osób, Miasteczko Kr. – 13 osób.

Szczegółowe informacje przedstawiają tabele nr 3, 3a oraz nr 5.

Informacje dotyczące „napływu” oraz „odpływu” niektórych kategorii bezrobotnych będących w szczególnej sytuacji na rynku pracy przedstawiają tabele nr 6a, 6b oraz 6c.

W analizowanym okresie do Urzędu wpłynęły 272 oferty pracy, z czego 63 to oferty pracy subsydiowanej (23,2%), oraz 209 to oferty pracy niesubsydiowanej (76,8%).

Z sektora publicznego wpłynęło w omawianym okresie 41 ofert, dla osób w okresie do 12 miesięcy od dnia ukończenia nauki - 22 oferty, natomiast dla osób niepełnosprawnych 9 ofert (tabela nr 7).

W miesiącu listopadzie 2008r. aktywnymi formami przeciwdziałania bezrobociu objęto 150 osób:

- | | |
|---|-------------|
| – stażami | – 38 osób, |
| – przygotowaniem zawodowym | – 18 osób, |
| – szkoleniami | – 56 osób, |
| – pracą w ramach refundacji pracodawcy kosztów wyposażenia stanowiska pracy | – 9 osób, |
| – pracami interwencyjnymi | – 4 osoby, |
| – innymi (w tym: ze środków PFRON) | – 2 osoby, |
| – podjęciem działalności gospodarczej | – 23 osoby. |

W listopadzie 2008r jeden zakład pracy zgłosił zwolnienie grupowe z przyczyn dotyczących pracodawcy 80 osób. (tabela nr 8).

2. Charakterystyka populacji bezrobotnych

Analiza populacji zarejestrowanych na koniec miesiąca bezrobotnych pod względem czasu pozostawania bez pracy wskazuje, że najliczniejszą grupę na koniec listopada 2008r. stanowią osoby pozostające bez pracy od 1 do 3 miesięcy 976 osób, tj. 26,5% ogółu. Bardzo liczne były również grupy pozostających bez pracy do 1 miesiąca – 756 osób oraz powyżej 24 miesięcy – 594 osoby, stanowiąc odpowiednio: 20,6% i 16,2%. Najmniej liczną grupę stanowiły osoby pozostające bez pracy od 12 do 24 miesięcy – 361 osób, tj. 9,8%.

W populacji bezrobotnych najliczniejszą grupę stanowią osoby w przedziale wiekowym 25 – 34 lata – 1.049 osób, tj. 28,5%, oraz z przedziału wiekowego od 18 do 24 roku życia – 845 osób tj. 23,0% ogółu. Najmniej liczną grupę wiekową stanowiły osoby od 60 do 64 roku życia – 33 osoby, czyli 0,9%.

Biorąc pod uwagę poziom wykształcenia osób bezrobotnych należy zauważyć, że w ewidencji przeważały osoby posiadające wykształcenie gimnazjalne i niższe – 1.115 osób, tj. 30,3% ogółu, oraz osoby posiadające wykształcenie zasadnicze zawodowe – 998 osób, tj. 27,1%. Średnie wykształcenie zawodowe posiadało 932 osoby, tj. 25,3% ogółu. Najmniej było osób z średnim ogólnokształcącym – 303 osoby, tj. 8,2%.

Najliczniejszą grupą według kryterium posiadanego stażu pracy była kategoria osób ze stażem pracy od 1 do 5 lat – 796 osób, tj. 21,6%. Liczną była również grupa osób bez stażu pracy – 781 osób, tj. 21,2%. Najmniej liczną grupę stanowiły osoby legitymujące się stażem pracy powyżej 30 lat i więcej – 70 osób, tj. 1,9%.

Informacje na temat struktury bezrobotnych według czasu pozostawania bez pracy, wieku, poziomu wykształcenia i stażu pracy zawarte są w tabeli nr 9a, informacje dotyczące tych samych zagadnień w odniesieniu do kobiet zawarte są w tabeli 9b.

3. Działania Urzędu na powiatowym rynku pracy

W miesiącu listopadzie 2008r. z usług poradnictwa zawodowego w Pile skorzystało łącznie 320 osób bezrobotnych.

Osoby te skorzystały z:

- indywidualnych informacji zawodowych – 22 osób bezrobotnych, w tym 8 osób niezarejestrowanych,
- rozmów wstępnych – 87 osób bezrobotnych,
- indywidualnych porad zawodowych – 211 osób bezrobotnych.

W listopadzie 2008 r. pośrednicy pracy 124 razy kontaktowali się z pracodawcami, pozyskując 131 ofert pracy.

Do współpracy pozyskano 12 nowych zakładów pracy, z których otrzymali 28 ofert pracy.

W miesiącu listopadzie 2008r. pośrednicy pracy zorganizowali dwie giełdy pracy dla:

1. Firmy Handlowej „Teer” P. Roszkiewicz, T. Roszkiewicz Sp. Jawna. na stanowisko sprzedawca. Na spotkanie rekrutacyjne zaproszono 16 osób, do dalszego etapu rekrutacji zakwalifikowano 1 osobę.
2. „ATC” American Trading Company Sp. z o.o. na stanowiska: pomoc kuchenna, kasjer oraz kucharz. Na spotkanie rekrutacyjne zaproszono 15 osób, uczestniczyło 14 osób. Spośród nich 4 osoby pisemnie odmówiły podjęcia zatrudnienia. W wyniku przeprowadzonej rekrutacji zatrudniona została jedna osoba.

Tabela nr 1

POZIOM BEZROBOCIA WG STANU NA KONIEC MIESIĄCA LISTOPADA 2008r.

JEDNOSTKA	LICZBA BEZROBOTNYCH		WZROST (SPADEK) OGÓLNEJ LICZBY BEZROBOTNYCH W PORÓWNANIU DO ...					
			PAŹDZIERNIKA 2008r.		GRUDNIA 2007r.		LISTOPADA 2007r.	
	OGÓŁEM	KOBIETY	W LICZBACH BEWZGLĘDNYCH	DYNAMIKA %	W LICZBACH BEWZGLĘDNYCH	DYNAMIKA %	W LICZBACH BEWZGLĘDNYCH	DYNAMIKA %
Miasto Piła	1 903	1 037	-6	99,7%	-743	71,9%	-815	70,0%
Gmina Białośliwie	100	60	9	109,9%	-23	81,3%	-18	84,7%
Gmina Kaczory	180	112	4	102,3%	-94	65,7%	-69	72,3%
Miasto i Gmina Łobżenica	289	181	27	110,3%	-217	57,1%	-175	62,3%
Gmina Miasteczko Krajeńskie	73	50	5	107,4%	-58	55,7%	-43	62,9%
Gmina Szydłowo	301	189	-27	91,8%	-107	73,8%	-90	77,0%
Miasto i Gmina Ujście	232	147	4	101,8%	-79	74,6%	-67	77,6%
Miasto i Gmina Wyrzysk	437	288	24	105,8%	-188	69,9%	-188	69,9%
Miasto i Gmina Wysoka	162	103	4	102,5%	-196	45,3%	-192	45,8%
RAZEM	3 677	2 167	44	101,2%	-1 705	68,3%	-1 657	68,9%

Tabela nr 2

STAN I STRUKTURA BEZROBOCIA NA KONIEC MIESIĄCA LISTOPADA I W LISTOPADZIE 2008R.

WYSZCZEGÓLNIENIE		BEZROBOTNI ZAREJESTROWANI		BEZROBOTNI, KTÓRZY PODJĘLI PRACĘ		BEZROBOTNI ZAREJESTROWANI				
		OGÓŁEM				OGÓŁEM		W TYM Z PRAWEM DO ZASIŁKU		
		W MIESIĄCU SPRAWOZDAWCZYM				W KOŃCU M-CA SPRAWOZDAWCZEGO				
		Razem	Kobiety	Razem	Kobiety	Razem	Kobiety	Razem	Kobiety	
		1	2	3	4	5	6	7	8	
Ogółem (w. 02-04)		01	856	413	303	196	3 677	2 167	592	339
Osoby	poprzednio pracujące	02	651	297	221	135	2 896	1 654	579	339
	w tym zwolnione z przyczyn dotyczących zakładu pracy	03	4	3	2	1	54	41	28	20
	dotychczas nie pracujące	04	205	116	82	61	781	513	13	
Wybrane kategorie bezrobotnych (z ogółem)										
Zamieszkali na wsi		05	284	140	76	56	1 326	854	212	129
w tym posiadający gospodarstwo rolne		06					1			
Osoby w okresie 12 miesięcy od dnia ukończenia nauki		07	103	63	40	29	258	161	13	9
Cudzoziemcy		08					1	1		
Osoby w szczególnej sytuacji na rynku pracy (z ogółem)										
Do 25 roku życia		09	299	157	116	77	845	527	97	46
Które ukończyły szkołę wyższą, do 27 roku życia		10	32	18	16	13	64	35	1	1
Długotrwale bezrobotne		11	172	95	58	46	1 545	1 026	4	3
Kobiety, które nie podjęły zatrudnienia po urodzeniu dziecka		12	x	45	x	26	x	408	x	4
Powyżej 50 roku życia		13	105	40	17	9	727	355	141	79
Bez kwalifikacji zawodowych		14	224	110	51	37	994	644	100	56
Bez doświadczenia zawodowego		15	266	147	97	71	996	638	18	
Bez wykształcenia średniego		16	474	175	107	60	2 113	1 107	286	132
Samotnie wychowujące co najmniej jedno dziecko do 18 roku życia		17	64	58	28	28	383	363	45	40
Które po odbyciu kary pozbawienia wolności nie podjęły zatrudnienia		18	26		1		75	6	11	
Niepełnosprawni		19	36	18	13	4	168	96	29	20

Tabela nr 3

BILANS BEZROBOTNYCH NA KONIEC MIESIĄCA LISTOPADA 2008r.

Wyszczególnienie			Ogółem	Kobiety	Z ogółem zamieszkali na wsi		Z ogółem z prawem do zasięgu		
					razem	kobiety	razem	kobiety	
					1	2	3	4	5
Bezrobotni według stanu w końcu m-ca poprzedzającego sprawozdanie		20	3 633	2 202	1 295	862	568	344	
Bezrobotni zarejestrowani w miesiącu sprawozdawczym (w. 18+19)		21	856	413	284	140	182	87	
z tego	po raz pierwszy	22	143	70	44	22	27	12	
	po raz kolejny (od 1990 r.)	23	713	343	240	118	155	75	
z wiersza 10	po pracach interwencyjnych	24							
	po robotach publicznych	25	11		10		1		
	po stażu	26	44	36	18	15			
	po odbyciu przygotowania zawodowego w miejscu pracy	27	21	14	7	4	2	1	
	po szkoleniu	28	64	33	19	11			
	po pracach społecznie użytecznych	29	2						
Osoby wyłączone z ewidencji bezrobotnych w m-cu sprawozdawczym (w. 26+35 do 44)		30	812	448	253	148			
podjęcia pracy w m-cu sprawozdawczym (w. 27+29)		31	303	196	76	56			
z tego z przyczyn	z tego	niesubsydiowanej	32	265	180	71	53		
		w tym pracy sezonowej	33						
		subsydiowanej (w. 30 do 34)	34	38	16	5	3		
	z tego	z tego	prac interwencyjnych	35	4	3	1	1	
			robót publicznych	36					
		podjęcia działalności gospodarczej	37	23	10	4	2		
		podjęcia pracy w ramach refundacji kosztów zatrudnienia bezrobotnego	38	9	3				
		inne	39	2					
	rozpoczęcia szkolenia	40	56	31	13	7			
	rozpoczęcia stażu	41	38	30	18	15			
rozpoczęcia przygotowania zawodowego w miejscu pracy	42	18	12	6	4				
rozpoczęcie prac społecznie użytecznych	43								
niepotwierdzenia gotowości do pracy	44	324	127	110	44				
dobrowolnej rezygnacji ze statusu bezrobotnego	45	18	14	8	6				
podjęcia nauki	46	1							
ukończenia 60/65 lat	47	2	1						
nabycia praw emerytalnych lub rentowych	48	3	2	2	1				
nabycia uprawnień do świadczenia orzedemerytalnego	49								
innych	50	49	35	20	15				
Bezrobotni według stanu w końcu m-ca sprawozdawczego (w. 16+17-25)		51	3 677	2 167	1 326	854			
w tym zarejestrowani po raz pierwszy		52	777	502	303	211			

Tabela nr 3a

BILANS BEZROBOTNYCH NA KONIEC MIESIĄCA LISTOPADA 2008r.

Balans wybranych kategorii bezrobotnych, będących w szczególnej sytuacji na rynku pracy

Wyszczególnienie		Do 25 roku życia		Powyżej 50 roku życia		Długotrwale bezrobotni				
		razem	kobiety	razem	kobiety	razem	kobiety			
		1	2	3	4	5	6			
Bezrobotni według stanu w końcu m-ca poprzedzającego sprawozdanie		53	830	528	717	361	1 607	1 085		
Bezrobotni zarejestrowani w miesiącu sprawozdawczym (w. 49+50)		54	299	157	105	40	172	95		
z tego	po raz pierwszy	55	87	42	7	3				
	po raz kolejny (od 1990 r.)	56	212	115	98	37	172	95		
z wiersza 10	po pracach interwencyjnych	57								
	po robotach publicznych	58			5		5			
	po stażu	59	44	36	X	X	6	6		
	po odbyciu przygotowania zawodowego w miejscu pracy	60	2	1	6	3	6	5		
	po szkoleniu	61	15	6	5	1	19	8		
	po pracach społecznie użytecznych	62			2		2			
Osoby wyłączone z ewidencji bezrobotnych w m-cu sprawozdawczym (w. 57+66 do 75)		63	277	153	95	46	234	154		
z tego z przyczyn	podjęcia pracy w m-cu sprawozdawczym (w. 58+60)		64	116	77	17	9	58	46	
	z tego	niesubsydiowanej	65	106	71	12	7	52	43	
		w tym pracy sezonowej	66							
		subsidiowanej (w. 61 do 65)	67	10	6	5	2	6	3	
	z tego	prac interwencyjnych	68	2	2	2	1	1	1	
			robót publicznych	69						
		z tego	podjęcia działalności gospodarczej	70	4	3	1	1	4	2
			podjęcia pracy w ramach refundacji kosztów zatrudnienia bezrobotnego	71	4	1	2		1	
			inne	72						
	rozpoczęcia szkolenia		73	15	8	9	4	19	11	
	rozpoczęcia stażu		74	34	26	x	x			
	rozpoczęcia przygotowania zawodowego w miejscu pracy		75	1		6	4	5	5	
	rozpoczęcie prac społecznie użytecznych		76							
	niepotwierdzenia gotowości do pracy		77	95	33	50	20	120	64	
	dobrowolnej rezygnacji ze statusu bezrobotnego		78	4	2	3	3	10	10	
podjęcia nauki		79	1							
ukończenia 60/65 lat		80	x	x	2	1	2	1		
nabycia praw emerytalnych lub rentowych		81					1	1		
nabycia uprawnień do świadczenia orzedeemerytalnego		82	x	x						
innych		83	11	7	8	5	19	16		
Bezrobotnych, którzy w miesiącu sprawozdawczym utracili status osoby będącej w szczególnej sytuacji na rynku pracy		84	7	5	x	x	x	x		
Bezrobotni według stanu w końcu m-ca sprawozdawczego (w. 47+48-56-76)		85	845	527	727	355	1 545	1 026		
w tym zarejestrowani po raz pierwszy		86	317	199	147	91	254	189		

Tabela nr 4

ROZLICZENIE "NAPŁYWU" BEZROBOTNYCH WE LISTOPADZIE 2008R.

WYSZCZEGÓLNIENIE LISTOPAD 2008R. B) NARASTAJĄCO OD POCZĄTKU ROKU		JEDNOSTKA									RAZEM	
		Piła	Białośliwie	Kaczory	Łobżenica	Miasteczko	Szydłowo	Ujście	Wyrzysk	Wysoka		
BEZROBOTNI ZAREJESTROWANI	A	449	27	40	73	18	45	49	113	42	856	
	B	4 605	245	440	582	169	613	467	1 079	357	8 557	
Z TEGO	PO RAZ PIERWSZY	A	82	6	5	14	2	5	9	15	5	143
		B	878	63	112	128	36	107	118	225	68	1 735
	PO RAZ KOLEJNY	A	367	21	35	59	16	40	40	98	37	713
		B	3 727	182	328	454	133	506	349	854	289	6 822
PO PRACACH INTERWENCYJNYCH	A											
	B	4									4	
PO ROBOTACH PUBLICZNYCH	A			2	3	3			1	2	11	
	B	1	1	3	5	7	6	4	3	3	33	
PO STAŻU	A	19	2	2	4	1	5	4	3	4	44	
	B	244	8	38	29	6	32	36	66	19	478	
PO ODBYCIU PRZYGOTOWANIA ZAWODOWEGO	A	11		1	1	1	4	2	1		21	
	B	144	2	6	11	2	25	29	32	12	263	
PO SZKOLENIU	A	35	2	5	4	2	2	3	10	1	64	
	B	173	8	16	24	8	19	16	53	20	337	
PO PRACACH SPOŁECZNIE UŻYTECZNYCH	A								2		2	
	B	3	3	3	1	1	26	1	3	2	43	
POPRZEDNIO PRACUJĄCY	A	329	19	33	59	14	33	38	92	34	651	
	B	3 346	187	308	419	129	462	326	730	260	6 167	
W TYM ZWOLNIENI Z PRZYCZYŃ Z-DU	A		1		1				1	1	4	
	B	6	3		11	10			23	11	64	
DOTYCHCZAS NIE PRACUJĄCY	A	120	8	7	14	4	12	11	21	8	205	
	B	1 259	58	132	163	40	151	141	349	97	2 390	

Tabela nr 4a

ROZLICZENIE "NAPŁYWU" BEZROBOTNYCH W LISTOPADZIE 2008R.

WYSZCZEGÓLNIENIE LISTOPAD 2008R. B) NARASTAJĄCO OD POCZĄTKU ROKU		JEDNOSTKA									RAZEM
		Piła	Białośliwie	Kaczory	Łobżenica	Miasteczko	Szydłowo	Ujście	Wyrzysk	Wysoka	
WYBRANE KATEGORIE BEZROBOTNYCH (Z OGÓŁEM)											
ZAMIESZKALI NA WSI	A		27	40	48	18	45	19	64	23	284
	B		245	413	368	169	613	215	591	193	2 807
OSOBY W OKRESIE 12 M-CY OD DNIA UKOŃCZENIA NAUKI	A	45	6	5	10	4	5	7	16	5	103
	B	502	41	76	99	27	58	87	202	47	1 139
CUDZOZIEMCY	A										
	B										
OSOBY W SZCZEGÓLNEJ SYTUACJI NA RYNKU PRACY (Z OGÓŁEM)											
DO 25 ROKU ŻYCIA	A	154	8	11	32	8	15	15	41	15	299
	B	1 499	93	187	277	68	211	178	476	131	3 120
KTÓRE UKOŃCZYŁY SZKOŁĘ WYŻSZĄ, DO 27 ROKU ŻYCIA	A	14	3	1	1	2	3	2	5	1	32
	B	194	7	12	19	13	22	24	46	12	349
DŁUGOTRWALE BEZROBOTNI	A	89	5	10	19	7	12	10	13	7	172
	B	1 201	51	114	160	54	202	145	245	106	2 278
KOBIERY KTÓRE NIE PODJĘŁY ZATRUDNIENIA PO URODZENIU DZIECKA	A	28	2	1	2	2	2	2	5	1	45
	B	349	10	29	25	13	55	30	68	30	609
POWYŻEJ 50 ROKU ŻYCIA	A	60	1	8	8	1	4	5	14	4	105
	B	603	37	51	51	22	83	55	107	45	1 054
BEZ KWALIFIKACJI ZAWODOWYCH	A	135	4	12	20	4	11	9	21	8	224
	B	1 288	55	108	147	26	187	123	252	84	2 270
BEZ DOŚWIADCZENIA ZAWODOWEGO	A	151	10	10	20	9	13	14	30	9	266
	B	1 581	76	152	220	63	194	160	431	113	2 990
BEZ WYKSZTACENIA ŚREDNIEGO	A	252	13	22	44	9	24	28	58	24	474
	B	2 386	140	245	318	78	372	251	549	208	4 547
SAMOTNIE WYCHOWUJĄCE CO NAJMNIJ JEDNO DZIECKO DO 18 ROKU ŻYCIA	A	45		1	1	4	4	2	3	4	64
	B	519	9	23	23	12	52	36	57	26	757
KTÓRE PO ODBYCIU KARY POBAWIENIA WOLNOSCI NIE PODJĘŁY ZATRUDNIENIA	A	22			1			2	1		26
	B	145		4	9	1	7	7	10	1	184
NIEPEŁNOSPRAWNI	A	18	2	3		1		1	9	2	36
	B	245	13	12	18	7	25	16	63	20	419

Tabela nr 5

ROZLICZENIE "ODPŁYWU" BEZROBOTNYCH W LISTOPADZIE 2008R.

WYSZCZEGÓLNIENIE		JEDNOSTKA									RAZEM		
		Piła	Białośliwie	Kaczory	Łobżenica	Miasteczko	Szydłowo	Ujście	Wyrzysk	Wysoka			
LISTOPAD 2008R. B) NARASTAJĄCO OD POCZĄTKU ROKU													
WYŁĄCZENI Z EWIDENCJI OGÓŁEM		A	455	18	36	46	13	72	45	89	38	812	
		B	5 348	268	514	819	227	720	546	1 267	553	10 262	
Z TEGO Z PRZYCZYŃ													
Z TEGO Z PRZYCZYŃ	Z TEGO	PODJĘCIA PRACY	A	185	6	11	14	5	22	17	33	10	303
			B	1 950	83	199	254	69	227	188	409	150	3 529
	NIESUBSYDIOWANEJ	A	162	6	10	12	4	22	14	26	9	265	
		B	1 770	72	182	214	55	208	159	356	132	3 148	
	W TYM PRACY SEZONOWEJ	A											
		B	5					3	1				9
	SUBSYDIOWANEJ	A	23		1	2	1		3	7	1	38	
		B	180	11	21	36	14	19	29	53	18	381	
	PRAC INTERWENCYJNYCH	A	2						1	1		4	
		B	22		3	1	1	5	6	1		39	
	ROBÓT PUBLICZNYCH	A											
		B	1	6	4	17	8	5	6	10	13	70	
	PODJĘCIA DZIAŁALNOŚCI GOSPODARCZEJ	A	13		1	2	1		1	5		23	
		B	70	2	9	10	2	4	9	18	4	128	
	PODJĘCIA PRACY W RAMACH REFUNDACJI KOSZTÓW ZATRUDNIENIA BEZROBOTNEGO	A	7							1	1	9	
		B	65	3	3	6	1	4	7	13	1	103	
	INNE	A	1						1			2	
		B	22		2	2	2	1	1	11		41	
	ROZPOCZĘCIA SZKOLENIA	A	31	2	2	3	3	6	3	2	4	56	
		B	215	6	15	24	10	28	17	42	24	381	
ROZPOCZĘCIA STAŻU	A	15	1	5	2	1	1	3	7	3	38		
	B	255	13	44	43	6	26	42	76	22	527		
ROZPOCZĘCIA PRZYGOTOWANIA ZAWODOWEGO W MIEJSCU PRACY	A	10		1	2	1	1	1	1	1	18		
	B	184	2	19	18	7	35	33	48	23	369		
ROZPOCZĘCIE PRAC SPOŁECZNIE UŻYTECZNYCH	A												
	B	13	23	6	37	11	31	19	4	12	156		
NIEPOTWIERDZENIA GOTOWOŚCI DO PRACY	A	183	8	12	18	3	32	17	37	14	324		
	B	2 223	121	178	326	108	290	169	524	257	4 196		
DOBROWOLNEJ REZYGNACJI ZE STATUSU BEZROBOTNEGO	A	6			4		2		5	1	18		
	B	141	8	19	70	7	26	29	81	43	424		

Tabela nr 6a

**ROZLICZENIE "NAPŁYWU - ODPŁYWU" BEZROBOTNYCH W SZCZEGÓLNEJ SYTUACJI
NA RYNKU PRACY - DO 25 ROKU ŻYCIA - W MIESIĄCU LISTOPADZIE 2008R.**

WYSZCZEGÓLNIENIE	JEDNOSTKA									RAZEM
	Piła	Białosłowie	Kaczory	Łobżenica	Miasteczko Krajeńskie	Szydłowo	Ujście	Wyrzysk	Wysoka	

NAPŁYW BEZROBOTNYCH W SZCZEGÓLNEJ SYTUACJI NA RYNKU PRACY

BEZROBOTNI		A	154	8	11	32	8	15	15	41	15	299
ZAREJESTROWANI		B	1 499	93	187	277	68	211	178	476	131	3 120
Z TEGO	PO RAZ PIERWSZY	A	53	3	3	11		2	2	10	3	87
		B	532	43	79	89	21	68	72	169	49	1 122
	PO RAZ KOLEJNY	A	101	5	8	21	8	13	13	31	12	212
		B	967	50	108	188	47	143	106	307	82	1 998

ODPŁYW BEZROBOTNYCH W SZCZEGÓLNEJ SYTUACJI NA RYNKU PRACY

WYŁĄCZENI Z EWIDENCJI OGÓŁEM		A	140	10	16	21	5	25	19	30	11	277
		B	1 476	86	185	281	78	209	180	437	162	3 094

Z TEGO Z PRZYCZYŃ

Z TEGO Z PRZYCZYŃ		A	63	5	5	6	1	11	9	13	3	116	
PODJĘCIA PRACY		B	464	27	62	88	29	64	62	132	45	973	
Z TEGO	NIESUBSYDIOWANEJ	A	56	5	4	6	1	11	8	12	3	106	
		B	415	27	58	83	24	61	57	119	43	887	
	W TYM PRACY SEZONOWEJ		A										
			B	1									1
	SUBSYDIOWANEJ		A	7		1				1	1		10
			B	49		4	5	5	3	5	13	2	86
	PRAC INTERWENCYJNYCH	A	1							1			2
		B	6		2			1	1	1			11
	ROBÓT PUBLICZNYCH		A										
			B					1		1			2
	PODJĘCIA DZIAŁALNOŚCI GOSPODARCZEJ		A	2		1					1		4
			B	16		2	2		1	1	5	2	29
	PODJĘCIA PRACY W RAMACH REFUNDACJI KOSZTÓW ZATRUDNIENIA BEZROBOTNEGO		A	4									4
			B	25			2	1	1	2	4		35
INNE		A											
		B	2			1	2			4		9	
ROZPOCZĘCIA SZKOLENIA		A	6		1	1	1	2	1	2	1	15	
		B	31		3	8	3	8	2	16	4	75	
ROZPOCZĘCIA STAŻU		A	14	1	5	2		1	2	6	3	34	
		B	248	13	44	42	5	26	38	74	22	512	
ROZPOCZĘCIA PRZYGOTOWANIA ZAWODOWEGO W MIEJSCU PRACY		A							1			1	
		B	17		3	1		4	5	3	1	34	
ROZPOCZĘCIE PRAC SPOŁECZNIE UŻYTECZNYCH		A											
		B				2		2	2			6	
NIEPOTWIERDZENIA GOTOWOŚCI DO PRACY		A	53	3	5	9	3	9	4	6	3	95	
		B	606	36	63	102	36	94	47	163	78	1 225	
BEZROBOTNI, KTÓRZY UTRACILI STATUS OSOBY BĘDĄCEJ W SZCZEGÓLNEJ SYTUACJI NA RYNKU PRACY		A	4			2		1				7	
		B	67	4	6	16	2	11	4	23	6	139	

Tabela nr 7

OFERTY PRACY

Wyszczególnienie		Zgłoszone w miesiącu sprawozdawczym				W końcu miesiąca sprawozdawczego		
		razem	z rubr. 1 dotyczące pracy			razem	w tym nie -wykorzystane dłużej niż 1 miesiąc	
			subsydiowanej	z sektora publicznego	sezonowej			
		1	2	3	4	5	6	
Ogółem	01	272	63	41	136	212	52	
z ogółem	staże	02	32	32	12	x	10	3
	miejsca przygotowania zawodowego	03	6	6	1	x	7	4
	prace społecznie użyteczne	04	0	0	0	x	0	0
	dla niepełnosprawnych	05	9	5	0	0	10	1
	dla osób w okresie do 12 miesięcy od dnia ukończenia nauki	06	22	22	10	0	0	0

Tabela 9a

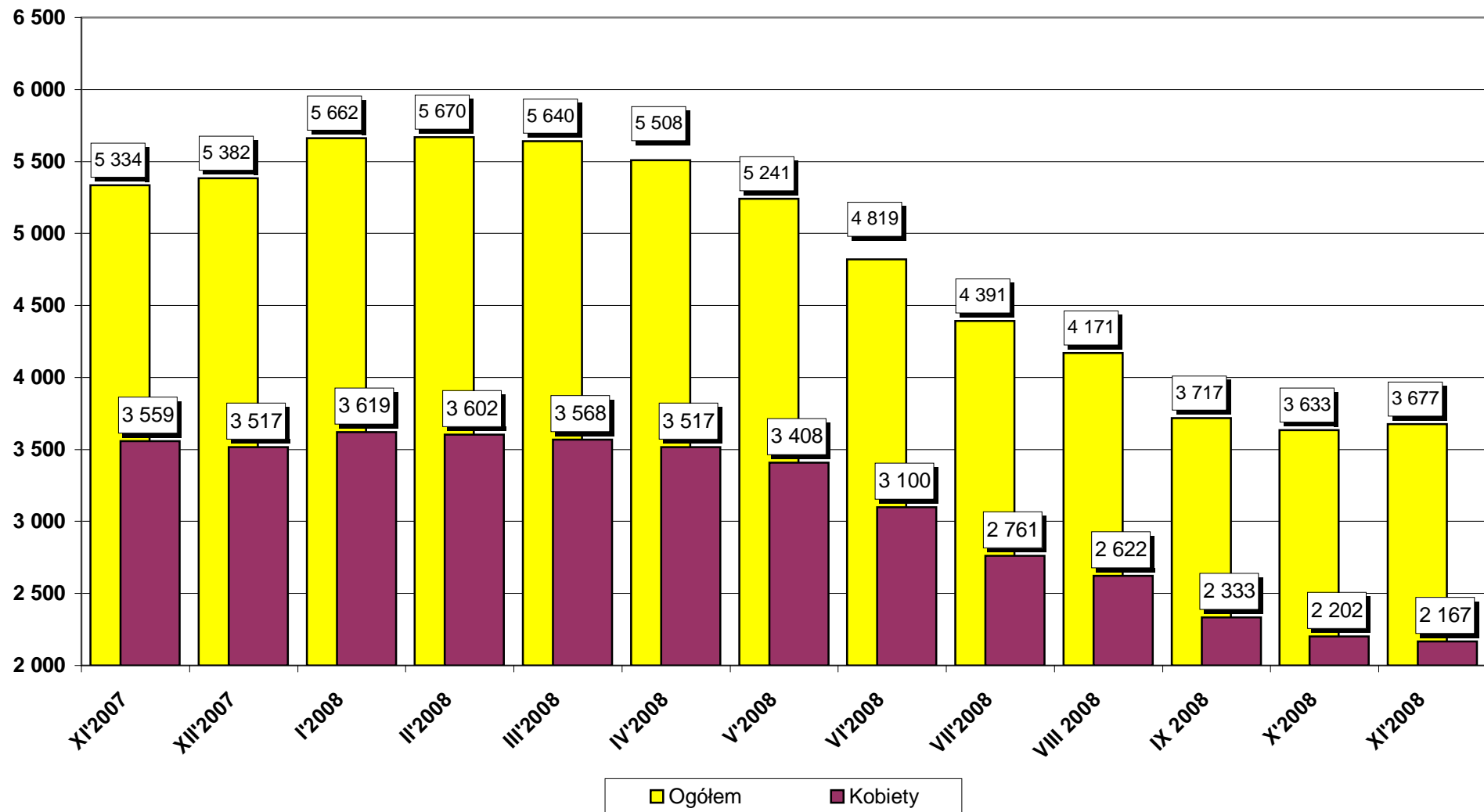
Bezrobotni wg czasu pozostawania bez pracy, wieku, poziomu wykształcenia i stażu pracy

Stan w końcu miesiąca: LISTOPADA 2008r.

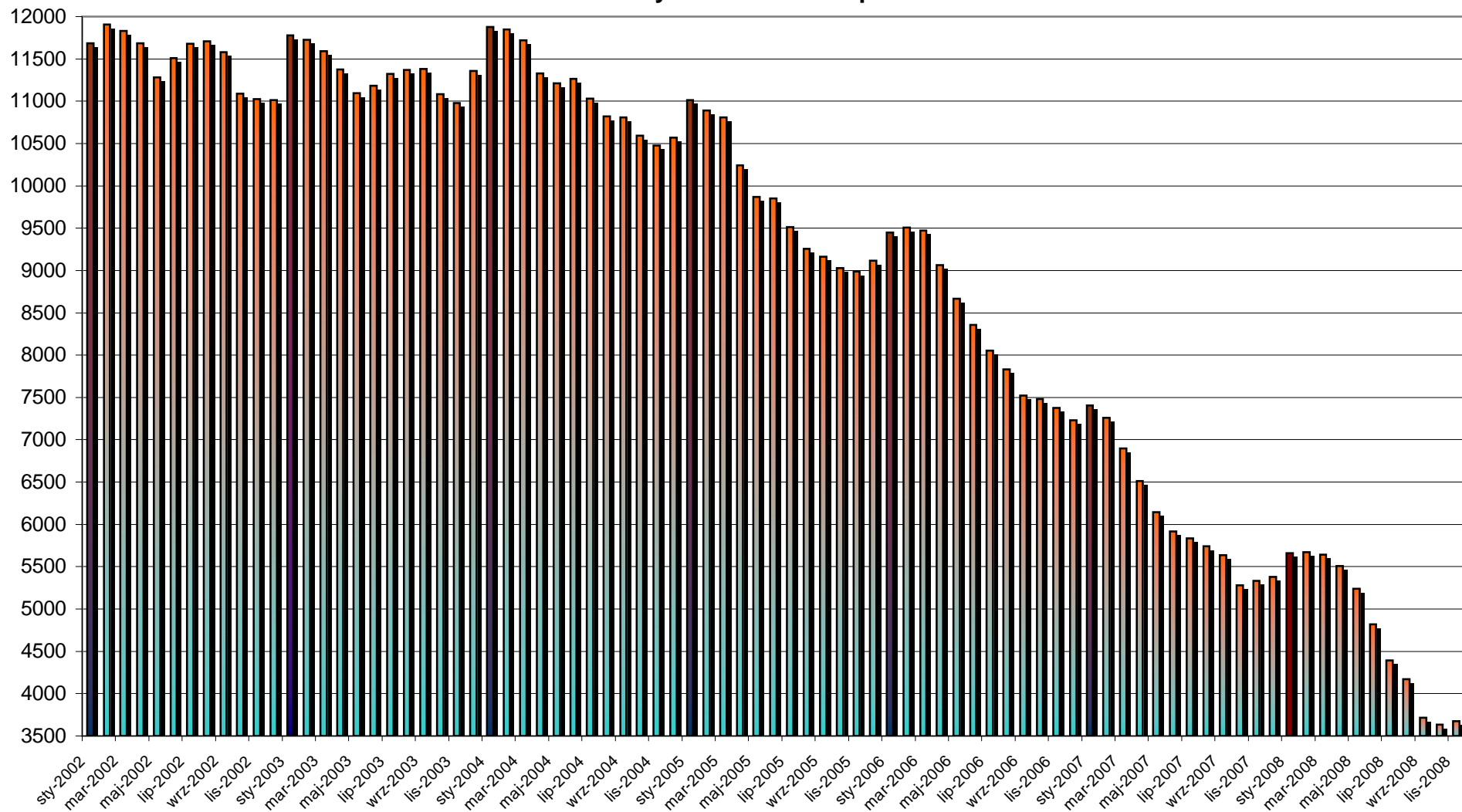
1. Bezrobotni ogółem

Wyszczególnienie		Liczba bezrobotnych razem	z tego według czasu pozostawania bez pracy						Liczba bezrobotnych kobiet razem	z tego według czasu pozostawania bez pracy						
			w miesiącach							w miesiącach						
			do 1	1-3	3-6	6-12	12-24	pow. 24		do 1	1-3	3-6	6-12	12-24	pow. 24	
		1	2	3	4	5	6	7	8	9	10	11	12	13	14	
Czas pozostawania bez pracy w miesiącach	do 1	01	756	756						350	350					
	1-3	02	976		976					537		537				
	3-6	03	475			475				313			313			
	6-12	04	515				515			322				322		
	12-24	05	361					361		217					217	
	pow. 24	06	594						594	428						428
Wiek	18-24	07	845	250	309	113	93	56	24	527	123	176	80	78	46	24
	25-34	08	1 049	213	295	147	161	105	128	651	104	162	105	98	78	104
	35-44	09	679	134	165	81	105	64	130	409	60	90	56	66	32	105
	45-54	10	820	126	166	107	107	109	205	483	57	94	63	69	59	141
	55-59	11	251	32	37	23	44	22	93	97	6	15	9	11	2	54
	60-64 lata	12	33	1	4	4	5	5	14							
Wykształcenie	wyższe	13	329	62	122	38	49	31	27	208	38	77	25	34	22	12
	policealne i średnie zawodowe	14	932	177	282	136	135	79	123	629	100	166	111	101	56	95
	średnie ogólnokształcące	15	303	81	90	44	34	26	28	223	54	65	35	22	20	27
	zasadnicze zawodowe	16	998	223	246	124	144	97	164	476	79	105	64	69	49	110
	gimnazjalne i poniżej	17	1 115	213	236	133	153	128	252	631	79	124	78	96	70	184
Staż pracy ogółem	do 1 roku	18	453	103	102	59	65	47	77	295	62	56	43	50	34	50
	1-5	19	796	182	222	105	117	64	106	454	76	121	72	69	33	83
	5-10	20	523	104	137	68	78	45	91	321	41	74	56	47	32	71
	10-20	21	633	122	153	85	87	65	121	369	60	82	43	56	37	91
	20-30	22	421	67	89	48	61	59	97	198	22	44	26	31	26	49
	30 i więcej	23	70	9	12	12	22	7	8	17	1	4	3	7	1	1
	bez stażu	24	781	169	261	98	85	74	94	513	88	156	70	62	54	83
Ogółem	25	3 677	756	976	475	515	361	594	2 167	350	537	313	322	217	428	

WYKRES 1. LICZBA BEZROBOTNYCH W POWIECIE PILSKIM
(stan na koniec miesiąca)



**Wykres 2. Bezrobotni zarejestrowani ogółem na koniec miesiąca
w okresie styczeń 2002 - listopad 2008**



Wykres 3. Liczba osób bezrobotnych, liczba bezrobotnych z prawem do zasiłku, procentowy udział osób z prawem do zasiłku w ogóle bezrobotnych

