

POWIATOWY URZĄD PRACY W PIŁE

BIULETYN INFORMACYJNY

ZA GRUDZIEŃ 2008

PIŁA, STYCZEŃ 2009 R.

Dane statystyczne zawarte w niniejszej informacji zamieszczone są na stronie internetowej:

<http://www.pup.pila.pl/>

1. Informacje statystyczne

Na koniec grudnia 2008r. w ewidencji osób bezrobotnych Powiatowego Urzędu Pracy w Pile zarejestrowanych było 3.975 osób. Liczba ta zwiększyła się w stosunku do listopada 2008r. o 298 osób, tj. o 8,1%, natomiast w porównaniu z grudniem 2007r. zmniejszyła się o 1.407 osób, a więc o 26,1%.

Stopa bezrobocia w powiecie pilińskim na koniec grudnia 2008r. wynosiła 7,4%, dla województwa wielkopolskiego 6,4%, natomiast dla kraju – 9,5%.

Zwiększenie liczby bezrobotnych w miesiącu grudniu 2008r. w porównaniu z listopadem 2008r. wystąpiło we wszystkich jednostkach administracyjnych powiatu:

1. miście Piła (o 165 osób, tj. o 8,7%),
2. miście i gminie Wysoka (o 32 osoby, tj. o 19,8%),
3. miście i gminie Łobżenica (o 20 osób, tj. o 6,9%),
4. gminie Białośliwie (o 19 osób, tj. 19,0%),
5. miście i gminie Ujście (o 17 osób, tj. o 7,3%),
6. gminie Szydłowo (o 15 osób, tj. o 5,0%),
7. gminie Kaczory (o 11 osób, tj. o 6,1%),
8. miście i gminie Wyrzysk (o 10 osób, tj. o 2,3%),
9. gminie Miasteczko Krajeńskie (o 9 osób, tj. o 12,3%).

Poziom bezrobocia według stanu na koniec grudnia 2008r. przedstawia tabela nr 1 oraz wykres nr 1 i 2.

W populacji bezrobotnych przeważały kobiety. Ich liczba w końcu grudnia wynosiła 2263 osoby, tj. 56,9% ogółu. Najwyższy odsetek bezrobotnych kobiet odnotowany został w miście i gminie Wyrzysk– 63,8% oraz w gminie Miasteczko Krajeńskie – 68,3%, najniższy natomiast w miście Pile – 53,2% oraz w gminie Białośliwie – 53,8%.

Prawo do zasiłku dla bezrobotnych na dzień 31 grudnia 2008r. posiadało 747 osób, tj. 18,8% zarejestrowanych. Wskaźnik ten zwiększył się w porównaniu do poprzedniego miesiąca o 2,7 punktu procentowego, natomiast w porównaniu do końca grudnia 2007r. wzrósł o 5,6 punktu procentowego.

Udział podstawowych grup bezrobotnych – w stosunku do nowo zarejestrowanych oraz do ogólnej liczby osób bezrobotnych na dzień 31.12.2008r - przedstawiał się następująco:

Wyszczególnienie	Udział do nowo zarejestrowanych w grudniu 2008 (%)	Udział do ogółu zarejestrowanych na koniec grudnia 2008(%)
z ogólnej liczby przypada na:		
• kobiety	54,3	56,9
• poprzednio pracujących	81,4	81,1
• w tym zwol. z przyczyn dot. zakładu pr.	2,4	1,8
• z prawem do zasiłku	22,4	18,8
• zamieszkałych na wsi	34,2	35,4
• długotrwale bezrobotni	30,8	41,1
• bezrobotni do 25 roku życia	27,2	21,1
• bezrobotni powyżej 50 roku życia	19,1	20,4
• bez kwalifikacji zawodowych	28,6	27,1

Szczegółowe informacje o poszczególnych kategoriach zarejestrowanych osób podane w liczbach bezwzględnych przedstawiają tabele nr 2, 3 i 3a.

Analiza „napływu” bezrobotnych pokazuje, że w grudniu 2008r. zarejestrowało się w ewidencji PUP 1060 osób, w tym 576 kobiet (54,3%).

Z ogólnej liczby nowo zarejestrowanych – 863 osoby pracowały zawodowo przed nabyciem statusu bezrobotnego (stanowili oni 81,4% nowo zarejestrowanych).

W grudniu 2008r. po raz pierwszy zarejestrowało się 140 osób, natomiast po raz kolejny 920 osób, co stanowiło odpowiednio: 13,2% i 86,8% ogółu nowo zarejestrowanych.

Mieszkańcy wsi stanowili 34,2% nowych rejestracji (363 osoby).

Kategorie bezrobotnych będących w szczególnej sytuacji na rynku pracy:

- bezrobotni do 25 roku życia (w grudniu zarejestrowało się 288 osób, tj. 27,2% nowych rejestracji) – na koniec miesiąca było w ewidencji 837 takich osób, tj. 21,1% ogółu bezrobotnych,
- bezrobotni długotrwale (326 osób, tj. 30,8% nowych rejestracji) na koniec miesiąca 1.633 osoby, tj. 41,1% ogółu,
- bezrobotni powyżej 50 roku życia (202 osoby, tj. 19,1% nowych rejestracji) – na koniec miesiąca 809 osób, tj. 20,4% ogółu,

- bezrobotni bez kwalifikacji zawodowych (303 osoby, tj. 28,6% nowych rejestracji) – na koniec miesiąca było 1078 osób, tj. 27,1% ogółu,
- bezrobotni bez doświadczenia zawodowego (264 osoby, tj. 24,9% nowych rejestracji) – na koniec miesiąca było 979 osób, tj. 24,6% ogółu,
- bezrobotni bez wykształcenia średniego (671 osób, tj. 63,3% nowych rejestracji) – na koniec miesiąca było 2.375 osób, tj. 59,7% ogółu,
- bezrobotni samotnie wychowujący, co najmniej jedno dziecko w wieku do lat 18 (105 osób, tj. 9,9% nowych rejestracji) – na koniec miesiąca - 425 osób, tj. 10,7% ogółu,
- bezrobotni niepełnosprawni (59 osób, tj. 5,6% nowo zarejestrowanych) – na koniec miesiąca 192 osoby, tj. 4,8% ogółu).

Napływ bezrobotnych przedstawia tabela nr 3, 3a oraz 4.

Jednocześnie w okresie analizowanego miesiąca wyłączono z ewidencji bezrobotnych PUP w Pile 762 osoby, w tym 480 kobiet. Spośród ogółu wyłączonych – 258 osób (33,9%) podjęło pracę, z czego:

- pracę niesubsydiowaną – 185 osób, tj. 24,3% ogółu wyłączonych,
- pracę subsydiowaną – 73 osoby, tj. 9,6% ogółu wyłączonych.

Pozostałe 504 osoby (66,1%) wyłączono z powodu:

- niepotwierdzenia gotowości do podjęcia pracy – 371 osób, tj. 48,7% wyłączonych,
- rezygnacji ze statusu bezrobotnego – 22 osoby tj. 2,9% wyłączonych,
- rozpoczęcia szkolenia, stażu lub przygotowania zawodowego – 71 osób, tj. 9,3% wyłączonych,
- ukończenia 60/65 lat – 3 osoby, tj. 0,4% wyłączonych,
- nabycie praw emerytalnych lub rentowych – 2 osoby, tj. 0,3% wyłączonych
- nabycie praw do świadczenia przedemerytalnego – 1 osoba, tj. 0,1% wyłączonych
- innych przyczyn – 34 osoby, tj. 4,5% wyłączonych.

Najwięcej osób bezrobotnych wyłączono w mieście Pile – 364 osoby. W pozostałych jednostkach administracyjnych wyłączono: Wyrzysk – 114 osób, Łobżenica – 58 osób, Szydłowo – 53 osoby, Ujście – 46 osób, Wysoka – 45 osób, Kaczory – 37 osób, Miasteczko Kr. – 28 osób, Białośliwie. – 17 osób.

Szczegółowe informacje przedstawiają tabele nr 3, 3a oraz nr 5.

Informacje dotyczące „napływu” oraz „odpływu” niektórych kategorii bezrobotnych będących w szczególnej sytuacji na rynku pracy przedstawiają tabele nr 6, 6a oraz 6b.

W analizowanym okresie do Urzędu wpłynęły 230 ofert pracy, z czego 122 to oferty pracy subsydiowanej (53,0%), oraz 108 to oferty pracy niesubsydiowanej (47,0%).

Z sektora publicznego wpłynęło w omawianym okresie 30 ofert, dla osób w okresie do 12 miesięcy od dnia ukończenia nauki - 31 ofert, natomiast dla osób niepełnosprawnych 11 ofert (tabela nr 7).

W miesiącu grudniu 2008r. aktywnymi formami przeciwdziałania bezrobociu objęto 144 osoby:

- | | |
|---|------------|
| – stażami | – 51 osób, |
| – przygotowaniem zawodowym | – 12 osób, |
| – szkoleniami | – 8 osób, |
| – pracą w ramach refundacji pracodawcy kosztów wyposażenia stanowiska pracy | – 40 osób, |
| – pracami interwencyjnymi | – 2 osoby, |
| – innymi (w tym: ze środków PFRON) | – 2 osoby, |
| – podjęciem działalności gospodarczej | – 29 osób. |

W grudniu 2008r jeden zakład pracy Philips Lighting Poland zgłosił zwolnienie grupowe z przyczyn dotyczących pracodawcy, obejmujące 230 osób. (tabela nr 8).

2. Charakterystyka populacji bezrobotnych

Analiza populacji zarejestrowanych na koniec miesiąca bezrobotnych pod względem czasu pozostawania bez pracy wskazuje, że najliczniejszą grupę na koniec grudnia 2008r. stanowią osoby pozostające bez pracy od 1 do 3 miesięcy 1.141 osób, tj. 28,7% ogółu. Bardzo liczne były również grupy pozostających bez pracy do 1 miesiąca – 823 osoby oraz od 3 do 6 miesięcy – 624 osoby, stanowiąc odpowiednio: 20,7% i 15,7%. Najmniej liczną grupę stanowiły osoby pozostające bez pracy od 12 do 24 miesięcy – 351 osób, tj. 8,8%.

W populacji bezrobotnych najliczniejszą grupę stanowią osoby w przedziale wiekowym 25 – 34 lata – 1.139 osób, tj. 28,7%, oraz z przedziału wiekowego od 45 do 54 roku życia – 913 osób tj. 23,0% ogółu. Najmniej liczną grupę wiekową stanowiły osoby od 60 do 64 roku życia – 40 osób, czyli 1,0%.

Biorąc pod uwagę poziom wykształcenia osób bezrobotnych należy zauważyć, że w ewidencji przeważały osoby posiadające wykształcenie gimnazjalne i niższe – 1.232 osoby, tj. 31,0% ogółu, oraz osoby posiadające wykształcenie zasadnicze zawodowe – 1.143 osoby, tj. 28,8%. Średnie wykształcenie zawodowe posiadało 966 osób, tj. 24,3% ogółu. Najmniej było osób ze średnim ogólnokształcącym – 292 osoby, tj. 7,3%.

Najliczniejszą grupą według kryterium posiadanego stażu pracy była kategoria osób ze stażem pracy od 1 do 5 lat – 875 osób, tj. 22,0%. Liczna była również grupa osób bez stażu pracy – 751 osób, tj. 18,9%. Najmniej liczną grupę stanowiły osoby legitymujące się stażem pracy powyżej 30 lat i więcej – 90 osób, tj. 2,3%.

Informacje na temat struktury bezrobotnych według czasu pozostawania bez pracy, wieku, poziomu wykształcenia i stażu pracy zawarte są w tabeli nr 9.

Tabela nr 1

POZIOM BEZROBOCIA WG STANU NA KONIEC MIESIĄCA GRUDNIA 2008r.

JEDNOSTKA	LICZBA BEZROBOTNYCH		WZROST (SPADEK) OGÓLNEJ LICZBY BEZROBOTNYCH W PORÓWNANIU DO ...					
			LISTOPADA 2008r.		GRUDNIA 2007r.		STYCZEŃ 2008r.	
	OGÓŁEM	KOBIETY	W LICZBACH BEWZGLĘDNYCH	DYNAMIKA %	W LICZBACH BEWZGLĘDNYCH	DYNAMIKA %	W LICZBACH BEWZGLĘDNYCH	DYNAMIKA %
Miasto Piła	2 068	1 101	165	108,7%	-578	78,2%	-718	74,2%
Gmina Białośliwie	119	64	19	119,0%	-4	96,7%	-8	93,7%
Gmina Kaczory	191	115	11	106,1%	-83	69,7%	-85	69,2%
Miasto i Gmina Łobżenica	309	185	20	106,9%	-197	61,1%	-199	60,8%
Gmina Miasteczko Krajeńskie	82	56	9	112,3%	-49	62,6%	-58	58,6%
Gmina Szydłowo	316	192	15	105,0%	-92	77,5%	-127	71,3%
Miasto i Gmina Ujście	249	155	17	107,3%	-62	80,1%	-73	77,3%
Miasto i Gmina Wyrzysk	447	285	10	102,3%	-178	71,5%	-233	65,7%
Miasto i Gmina Wysoka	194	110	32	119,8%	-164	54,2%	-186	51,1%
RAZEM	3 975	2 263	298	108,1%	-1 407	73,9%	-1 687	70,2%

Tabela nr 2

STAN I STRUKTURA BEZROBOCIA NA KONIEC MIESIĄCA GRUDNIA I W GRUDNIU 2008R.

WYSZCZEGÓLNIENIE		BEZROBOTNI ZAREJESTROWANI		BEZROBOTNI, KTÓRZY PODJĘLI PRACĘ		BEZROBOTNI ZAREJESTROWANI				
		OGÓŁEM		W TYM Z PRAWEM DO ZASIŁKU		OGÓŁEM		W TYM Z PRAWEM DO ZASIŁKU		
		W MIESIĄCU SPRAWOZDAWCZYM				W KOŃCU M-CA SPRAWOZDAWCZEGO				
		Razem	Kobiety	Razem	Kobiety	Razem	Kobiety	Razem	Kobiety	
		1	2	3	4	5	6	7	8	
Ogółem (w. 02-04)		01	1 060	576	258	163	3 975	2 263	747	411
Osoby	poprzednio pracujące	02	863	458	206	127	3 224	1 787	734	411
	w tym zwolnione z przyczyn dotyczących zakładu pracy	03	25	15	4	3	73	51	49	32
	dotychczas nie pracujące	04	197	118	52	36	751	476	13	
Wybrane kategorie bezrobotnych (z ogółem)										
Zamieszkali na wsi		05	363	208	89	57	1 407	873	266	151
w tym posiadający gospodarstwo rolne		06					1			
Osoby w okresie 12 miesięcy od dnia ukończenia nauki		07	75	51	26	14	233	145	13	10
Cudzoziemcy		08					1	1		
Osoby w szczególnej sytuacji na rynku pracy (z ogółem)										
Do 25 roku życia		09	288	163	66	43	837	499	114	50
Które ukończyły szkołę wyższą, do 27 roku życia		10	28	17	8	4	70	38	3	3
Długotrwale bezrobotne		11	326	218	78	59	1 633	1 058	4	3
Kobiety, które nie podjęły zatrudnienia po urodzeniu dziecka		12	x	78	x	19	x	414	x	3
Powyżej 50 roku życia		13	202	89	56	33	809	379	156	88
Bez kwalifikacji zawodowych		14	303	172	62	47	1 078	659	133	70
Bez doświadczenia zawodowego		15	264	156	65	44	979	606	18	
Bez wykształcenia średniego		16	671	315	129	76	2 375	1 189	399	177
Samotnie wychowujące co najmniej jedno dziecko do 18 roku życia		17	105	93	24	22	425	394	57	50
Które po odbyciu kary pozbawienia wolności nie podjęły zatrudnienia		18	23	3	4		81	7	11	
Niepełnosprawni		19	59	29	14	8	192	104	28	18

Tabela nr 3

BILANS BEZROBOTNYCH NA KONIEC MIESIĄCA GRUDNIA 2008r.

Wyszczególnienie			Ogółem	Kobiety	Z ogółem zamieszkali na wsi		Z ogółem z prawem do zasiłku		
					razem	kobiety	razem	kobiety	
					1	2	3	4	5
Bezrobotni według stanu w końcu m-ca poprzedzającego sprawozdanie		20	3 677	2 167	1 326	854	592	339	
Bezrobotni zarejestrowani w miesiącu sprawozdawczym (w. 18+19)		21	1 060	576	363	208	237	121	
z tego	po raz pierwszy	22	140	68	56	27	39	19	
	po raz kolejny (od 1990 r.)	23	920	508	307	181	198	102	
z wiersza 10	po pracach interwencyjnych	24							
	po robotach publicznych	25	9	7	6	6			
	po stażu	26	52	43	23	21	2	1	
	po odbyciu przygotowania zawodowego w miejscu pracy	27	108	75	40	27	2		
	po szkoleniu	28	44	30	16	11			
	po pracach społecznie użytecznych	29	39	32	17	16			
Osoby wyłączone z ewidencji bezrobotnych w m-cu sprawozdawczym (w. 26+35 do 44)		30	762	480	282	189			
podjęcia pracy w m-cu sprawozdawczym (w. 27+29)		31	258	163	89	57			
z tego z przyczyn	z tego	niesubsydiowanej	32	185	125	67	45		
		w tym pracy sezonowej	33						
		subsydiowanej (w. 30 do 34)	34	73	38	22	12		
	z tego	z tego	prac interwencyjnych	35	2	2	1	1	
			robót publicznych	36					
		podjęcia działalności gospodarczej	37	29	12	8	3		
		podjęcia pracy w ramach refundacji kosztów zatrudnienia bezrobotnego	38	40	23	12	8		
		inne	39	2	1	1			
	rozpoczęcia szkolenia	40	8	6	1	1			
	rozpoczęcia stażu	41	51	39	17	16			
rozpoczęcia przygotowania zawodowego w miejscu pracy	42	12	11	7	6				
rozpoczęcie prac społecznie użytecznych	43								
niepotwierdzenia gotowości do pracy	44	371	214	137	86				
dobrowolnej rezygnacji ze statusu bezrobotnego	45	22	17	9	6				
podjęcia nauki	46								
ukończenia 60/65 lat	47	3	3	3	3				
nabycia praw emerytalnych lub rentowych	48	2	1						
nabycia uprawnień do świadczenia orzedemerytalnego	49	1							
innych	50	34	26	19	14				
Bezrobotni według stanu w końcu m-ca sprawozdawczego (w. 16+17-25)		51	3 975	2 263	1 407	873			
w tym zarejestrowani po raz pierwszy		52	760	474	298	193			

Tabela nr 3a

BILANS BEZROBOTNYCH NA KONIEC MIESIĄCA GRUDNIA 2008r.

Bilans wybranych kategorii bezrobotnych, będących w szczególnej sytuacji na rynku pracy

Wyszczególnienie		Do 25 roku życia		Powyżej 50 roku życia		Długotrwale bezrobotni			
		razem	kobiety	razem	kobiety	razem	kobiety		
		1	2	3	4	5	6		
Bezrobotni według stanu w końcu m-ca poprzedzającego sprawozdanie		53	845	527	727	355	1 545	1 026	
Bezrobotni zarejestrowani w miesiącu sprawozdawczym (w. 49+50)		54	288	163	202	89	326	218	
z tego	po raz pierwszy	55	85	35	11	7			
	po raz kolejny (od 1990 r.)	56	203	128	191	82	326	218	
z większa 10	po pracach interwencyjnych	57							
	po robotach publicznych	58			3	1	7	7	
	po stażu	59	50	41	X	X	5	5	
	po odbyciu przygotowania zawodowego w miejscu pracy	60	3	1	59	34	77	57	
	po szkoleniu	61	16	9	4	3	17	14	
	po pracach społecznie użytecznych	62	3	2	11	6	38	31	
Osoby wyłączone z ewidencji bezrobotnych w m-cu sprawozdawczym (w. 57+66 do 75)		63	281	186	120	65	238	186	
z tego z przyczyn	podjęcia pracy w m-cu sprawozdawczym (w. 58+60)	64	66	43	56	33	78	59	
	z tego	niesubsydiowanej	65	47	30	48	31	74	57
		w tym pracy sezonowej	66						
		subsydiowanej (w. 61 do 65)	67	19	13	8	2	4	2
	z tego	prac interwencyjnych	68	1	1	1	1	1	1
		robót publicznych	69						
		podjęcia działalności gospodarczej	70	4	1	1		3	1
		podjęcia pracy w ramach refundacji kosztów zatrudnienia bezrobotnego	71	14	11	5			
		inne	72			1	1		
	rozpoczęcia szkolenia	73			5	4	4	3	
	rozpoczęcia stażu	74	49	37	x	x	3	3	
	rozpoczęcia przygotowania zawodowego w miejscu pracy	75	7	6	3	3	5	5	
	rozpoczęcie prac społecznie użytecznych	76							
	niepotwierdzenia gotowości do pracy	77	139	84	44	19	122	95	
	dobrowolnej rezygnacji ze statusu bezrobotnego	78	6	4	3	2	10	7	
podjęcia nauki	79								
ukończenia 60/65 lat	80	x	x	3	3	3	3		
nabycia praw emerytalnych lub rentowych	81			2	1				
nabycia uprawnień do świadczenia orzedemerytalnego	82	x	x	1					
innych	83	14	12	3		13	11		
Bezrobotnych, którzy w miesiącu sprawozdawczym utracili status osoby będącej w szczególnej sytuacji na rynku pracy		84	15	5	x	x	x	x	
Bezrobotni według stanu w końcu m-ca sprawozdawczego (w. 47+48-56-76)		85	837	499	809	379	1 633	1 058	
w tym zarejestrowani po raz pierwszy		86	296	171	148	94	231	171	

ROZLICZENIE "NAPŁYWU" BEZROBOTNYCH W GRUDNIU 2008R.

WYSZCZEGÓLNIENIE A) GRUDZIEŃ 2008R. B) NARASTAJĄCO OD POCZĄTKU ROKU		JEDNOSTKA									RAZEM	
		Piła	Białośliwie	Kaczory	Łobżenica	Miasteczko Kr.	Szydłowo	Ujście	Wyrzysk	Wysoka		
BEZROBOTNI ZAREJESTROWANI	A	529	36	48	78	37	68	63	124	77	1 060	
	B	5 134	281	488	660	206	681	530	1 203	434	9 617	
Z TEGO	PO RAZ PIERWSZY	A	67	9	7	12	5	10	5	17	8	140
		B	945	72	119	140	41	117	123	242	76	1 875
	PO RAZ KOLEJNY	A	462	27	41	66	32	58	58	107	69	920
		B	4 189	209	369	520	165	564	407	961	358	7 742
PO PRACACH INTERWENCYJNYCH	A											
	B	4									4	
PO ROBOTACH PUBLICZNYCH	A				2		1		5	1	9	
	B	1	1	3	7	7	7	4	8	4	42	
PO STAŻU	A	20	5	7	3	1	1	2	11	2	52	
	B	264	13	45	32	7	33	38	77	21	530	
PO ODBYCIU PRZYGOTOWANIA ZAWODOWEGO	A	46	1	6	8	4	10	7	18	8	108	
	B	190	3	12	19	6	35	36	50	20	371	
PO SZKOLENIU	A	23			3	4	4	2	4	4	44	
	B	196	8	16	27	12	23	18	57	24	381	
PO PRACACH SPOŁECZNIE UŻYTECZNYCH	A	7		2	2	10		14		4	39	
	B	10	3	5	3	11	26	15	3	6	82	
POPRZEDNIO PRACUJĄCY	A	423	26	40	65	28	54	55	108	64	863	
	B	3 769	213	348	484	157	516	381	838	324	7 030	
W TYM ZWOLNIENI Z PRZYCZYŃ Z-DU	A	1			8	1			6	9	25	
	B	7	3		19	11			29	20	89	
DOTYCHCZAS NIE PRACUJĄCY	A	106	10	8	13	9	14	8	16	13	197	
	B	1 365	68	140	176	49	165	149	365	110	2 587	

ROZLICZENIE "ODPŁYWU" BEZROBOTNYCH W GRUDNIU 2008R.

WYSZCZEGÓLNIENIE A) GRUDZIEŃ 2008R. B) NARASTAJĄCO OD POCZĄTKU ROKU		JEDNOSTKA									RAZEM	
		Piła	Białośliwie	Kaczory	Łobżenica	Miasteczko Kr.	Szydłowo	Ujście	Wyrzysk	Wysoka		
WYŁĄCZENI Z EWIDENCJI OGÓŁEM		A	364	17	37	58	28	53	46	114	45	762
		B	5 712	285	551	877	255	773	592	1 381	598	11 024
Z TEGO Z PRZYCZYŃ												
Z TEGO Z PRZYCZYŃ	PODJĘCIA PRACY	A	131	7	15	15	9	15	14	37	15	258
		B	2 081	90	214	269	78	242	202	446	165	3 787
	NIESUBSYDIOWANEJ	A	90	6	10	11	7	13	9	27	12	185
		B	1 860	78	192	225	62	221	168	383	144	3 333
	W TYM PRACY SEZONOWEJ	A										
		B	5					3	1			9
	SUBSYDIOWANEJ	A	41	1	5	4	2	2	5	10	3	73
		B	221	12	26	40	16	21	34	63	21	454
	Z TEGO PRAC INTERWENCYJNYCH	A	1							1		2
		B	23		3	1	1	5	6	2		41
	Z TEGO ROBÓT PUBLICZNYCH	A										
		B	1	6	4	17	8	5	6	10	13	70
	Z TEGO PODJĘCIA DZIAŁALNOŚCI GOSPODARCZEJ	A	15		1	4	1	1		5	2	29
		B	85	2	10	14	3	5	9	23	6	157
	Z TEGO PODJĘCIA PRACY W RAMACH REFUNDACJI KOSZTÓW ZATRUDNIENIA BEZROBOTNEGO	A	25		4		1	1	5	3	1	40
		B	90	3	7	6	2	5	12	16	2	143
	Z TEGO INNE	A		1						1		2
		B	22	1	2	2	2	1	1	12		43
	ROZPOCZĘCIA SZKOLENIA	A	6					1	1			8
		B	221	6	15	24	10	29	18	42	24	389
	ROZPOCZĘCIA STAŻU	A	23	5	2	5	2	2	2	10		51
		B	278	18	46	48	8	28	44	86	22	578
	ROZPOCZĘCIA PRZYGOTOWANIA ZAWODOWEGO W MIEJSCU PRACY	A	5	1		2	1	2		1		12
		B	189	3	19	20	8	37	33	49	23	381
ROZPOCZĘCIE PRAC SPOŁECZNIE UŻYTECZNYCH	A											
	B	13	23	6	37	11	31	19	4	12	156	
NIEPOTWIERDZENIA GOTOWOŚCI DO PRACY	A	179	2	17	31	13	25	23	57	24	371	
	B	2 402	123	195	357	121	315	192	581	281	4 567	
DOBROWOLNEJ REZYGNACJI ZE STATUSU BEZROBOTNEGO	A	6	1		5		3	2	1	4	22	
	B	147	9	19	75	7	29	31	82	47	446	

Tabela nr 6

**ROZLICZENIE "NAPŁYWU - ODPŁYWU" BEZROBOTNYCH W SZCZEGÓLNEJ SYTUACJI
NA RYNKU PRACY - DO 25 ROKU ŻYCIA - W MIESIĄCU GRUDNIU 2008R.**

WYSZCZEGÓLNIENIE	JEDNOSTKA									RAZEM
	Piła	Białosłowie	Kaczory	Łobżenica	Miasteczko Krajeńskie	Szydłowo	Ujście	Wyrzysk	Wysoka	

A) GRUDZIEŃ 2008R.
B) NARASTAJĄCO OD POZATKU ROKU

NAPŁYW BEZROBOTNYCH W SZCZEGÓLNEJ SYTUACJI NA RYNKU PRACY

BEZROBOTNI		A	122	16	15	22	11	18	16	41	27	288
ZAREJESTROWANI		B	1 621	109	202	299	79	229	194	517	158	3 408
Z TEGO	PO RAZ PIERWSZY	A	36	9	4	6	5	8	3	8	6	85
		B	568	52	83	95	26	76	75	177	55	1 207
	PO RAZ KOLEJNY	A	86	7	11	16	6	10	13	33	21	203
		B	1 053	57	119	204	53	153	119	340	103	2 201

ODPŁYW BEZROBOTNYCH W SZCZEGÓLNEJ SYTUACJI NA RYNKU PRACY

WYŁĄCZENI Z EWIDENCJI OGÓŁEM		A	113	12	18	26	13	14	16	49	20	281
		B	1 589	98	203	307	91	223	196	486	182	3 375

Z TEGO Z PRZYCZYŃ

Z TEGO Z PRZYCZYŃ		A	28	4	7	3	5	3	4	7	5	66
Z TEGO	PODJĘCIA PRACY	B	492	31	69	91	34	67	66	139	50	1 039
	NIESUBSYDIOWANEJ	A	15	4	4	3	4	3	3	7	4	47
B		430	31	62	86	28	64	60	126	47	934	
Z TEGO	W TYM PRACY SEZONOWEJ	A										
		B	1									1
Z TEGO	SUBSYDIOWANEJ	A	13		3		1		1		1	19
		B	62		7	5	6	3	6	13	3	105
Z TEGO	PRAC INTERWENCYJNYCH	A	1									1
		B	7		2		1	1	1			12
Z TEGO	ROBÓT PUBLICZNYCH	A										
		B					1		1			2
Z TEGO	PODJĘCIA DZIAŁALNOŚCI GOSPODARCZEJ	A	4									4
		B	20		2	2		1	1	5	2	33
Z TEGO	PODJĘCIA PRACY W RAMACH REFUNDACJI KOSZTÓW ZATRUDNIENIA BEZROBOTNEGO	A	8		3		1		1		1	14
		B	33		3	2	2	1	3	4	1	49
Z TEGO	INNE	A										
		B	2			1	2			4		9
Z TEGO	ROZPOCZĘCIA SZKOLENIA	A										
		B	31		3	8	3	8	2	16	4	75
Z TEGO	ROZPOCZĘCIA STAŻU	A	22	4	2	5	2	2	2	10		49
		B	270	17	46	47	7	28	40	84	22	561
Z TEGO	ROZPOCZĘCIA PRZYGOTOWANIA ZAWODOWEGO W MIEJSCU PRACY	A	3	1		1		1		1		7
		B	20	1	3	2		5	5	4	1	41
Z TEGO	ROZPOCZĘCIE PRAC SPOŁECZNIE UŻYTECZNYCH	A										
		B				2		2	2			6
Z TEGO	NIEPOTWIERDZENIA GOTOWOŚCI DO PRACY	A	56	2	7	16	4	7	9	27	11	139
		B	662	38	70	118	40	101	56	190	89	1 364
Z TEGO	BEZROBOTNI, KTÓRZY UTRACILI STATUS OSOBY BĘDĄCEJ W SZCZEGÓLNEJ SYTUACJI NA RYNKU PRACY	A	6		2	1		1	1	3	1	15
		B	73	4	8	17	2	12	5	26	7	154

Tabela nr 7

OFERTY PRACY

Wyszczególnienie		Zgłoszone w miesiącu sprawozdawczym				W końcu miesiąca sprawozdawczego		
		razem	z rubr. 1 dotyczące pracy			razem	w tym nie -wykorzystane dłużej niż 1 miesiąc	
			subsydiowanej	z sektora publicznego	sezonowej			
		1	2	3	4	5	6	
Ogółem	01	230	122	30	78	127	49	
z ogółem	staże	02	63	63	16	x	14	3
	miejsca przygotowania zawodowego	03	14	14	7	x	6	2
	prace społecznie użyteczne	04	-	-	-	x	-	-
	dla niepełnosprawnych	05	11	11	-	-	4	-
	dla osób w okresie do 12 miesięcy od dnia ukończenia nauki	06	31	30	11	-	-	-

Tabela 9

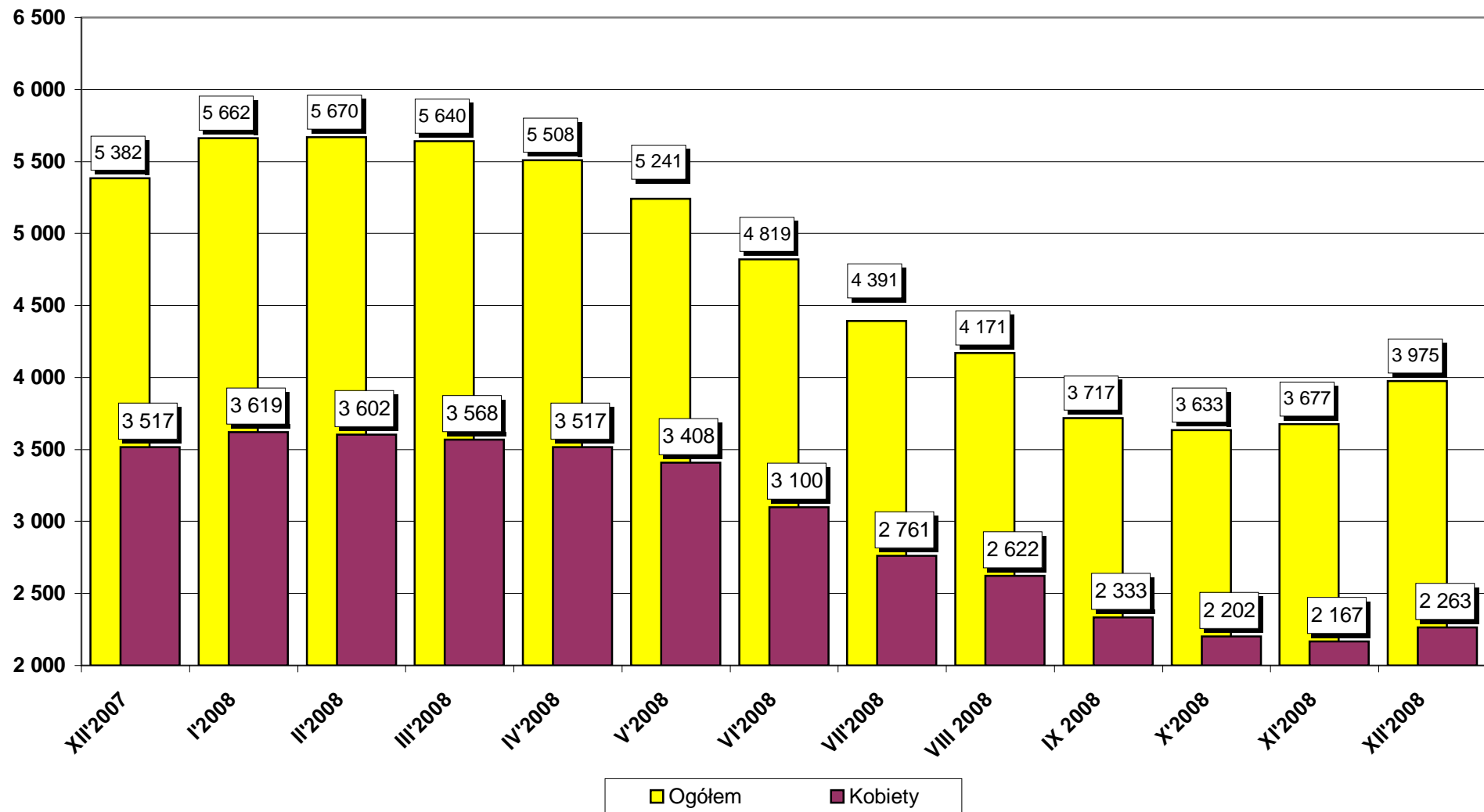
Bezrobotni wg czasu pozostawania bez pracy, wieku, poziomu wykształcenia i stażu pracy

Stan w końcu miesiąca: GRUDNIA 2008r.

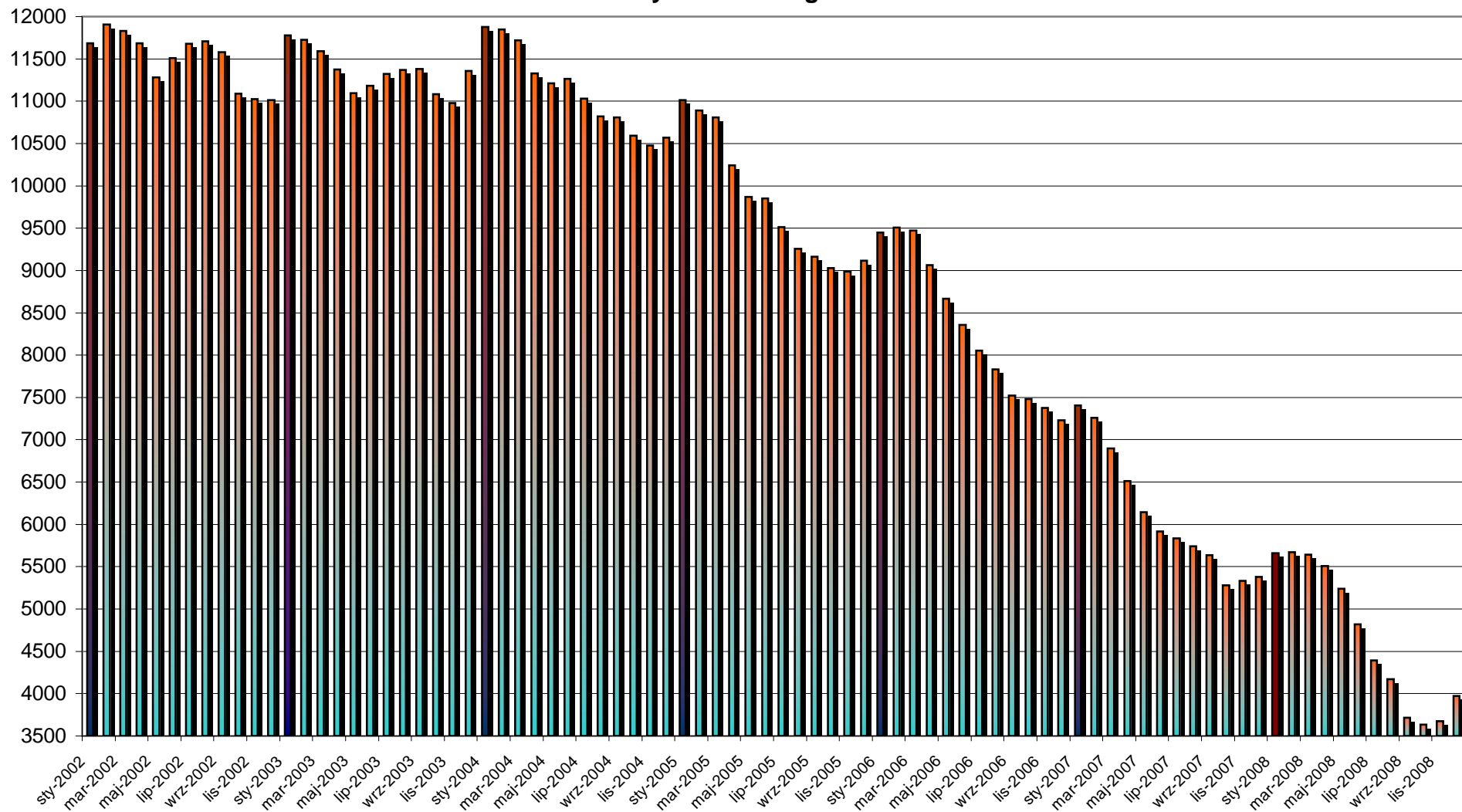
1. Bezrobotni ogółem

Wyszczególnienie		Liczba bezrobotnych razem	z tego według czasu pozostawania bez pracy						Liczba bezrobotnych kobiet razem	z tego według czasu pozostawania bez pracy						
			w miesiącach							w miesiącach						
			do 1	1-3	3-6	6-12	12-24	pow. 24		do 1	1-3	3-6	6-12	12-24	pow. 24	
		1	2	3	4	5	6	7	8	9	10	11	12	13	14	
Czas pozostawania bez pracy w miesiącach	do 1	01	823	823					415	415						
	1-3	02	1 141		1 141				556		556					
	3-6	03	624			624			385			385				
	6-12	04	488				488		314				314			
	12-24	05	351					351	209					209		
	pow. 24	06	548						384						384	
Wiek	18-24	07	837	225	309	137	98	49	19	499	119	150	88	82	41	19
	25-34	08	1 139	232	343	193	149	108	114	683	123	174	122	96	77	91
	35-44	09	764	161	206	121	90	64	122	452	89	102	74	60	31	96
	45-54	10	913	157	221	140	105	102	188	524	74	114	88	65	55	128
	55-59	11	282	40	57	29	41	25	90	105	10	16	13	11	5	50
	60-64 lata	12	40	8	5	4	5	3	15							
Wykształcenie	wyższe	13	342	59	114	65	47	29	28	216	36	68	45	33	22	12
	policealne i średnie zawodowe	14	966	178	294	171	126	85	112	646	110	164	128	99	60	85
	średnie ogólnokształcące	15	292	53	109	43	37	21	29	212	37	74	32	24	18	27
	zasadnicze zawodowe	16	1 143	273	325	162	137	96	150	530	121	125	78	65	46	95
	gimnazjalne i poniżej	17	1 232	260	299	183	141	120	229	659	111	125	102	93	63	165
Staż pracy ogółem	do 1 roku	18	472	102	113	77	60	46	74	300	58	69	50	44	33	46
	1-5	19	875	194	276	136	103	69	97	491	107	125	83	70	33	73
	5-10	20	589	118	171	94	76	43	87	348	59	77	65	50	31	66
	10-20	21	726	154	214	112	76	61	109	403	65	110	66	45	36	81
	20-30	22	472	85	117	64	60	58	88	222	37	51	35	31	25	43
	30 i więcej	23	90	20	19	11	22	9	9	23	7	3	3	7	2	1
	bez stażu	24	751	150	231	130	91	65	84	476	82	121	83	67	49	74
Ogółem	25	3 975	823	1 141	624	488	351	548	2 263	415	556	385	314	209	384	

WYKRES 1. LICZBA BEZROBOTNYCH W POWIECIE PILSKIM
(stan na koniec miesiąca)



**Wykres 2. Bezrobotni zarejestrowani ogółem na koniec miesiąca
w okresie styczeń 2002 - grudzień 2008**



Wykres 3. Liczba osób bezrobotnych, liczba bezrobotnych z prawem do zasiłku, procentowy udział osób z prawem do zasiłku w ogóle bezrobotnych

