

**POWIATOWY URZĄD PRACY  
W PIŁE**

---

**BIULETYN INFORMACYJNY**

**ZA CZERWIEC 2017 R.**

---

**PIŁA, LIPIEC 2017 R.**

**Dane statystyczne zawarte w niniejszej informacji zamieszczone są na stronie internetowej:**

**<http://pila.praca.gov.pl>**

## 1. Zmiany w stanie i strukturze bezrobocia

W Powiatowym Urzędzie Pracy w Pile na koniec czerwca 2017 roku zarejestrowanych było 3.288 osób bezrobotnych, w tym 2.032 kobiety. W porównaniu z poprzednim miesiącem bezrobocie w powiecie pilskim spadło o 162 osoby, tj. o 4,7%, natomiast w odniesieniu do końca czerwca 2016 r. było niższe o 868 osób, tj. o 20,9%.

W stosunku do maja 2017 r., nastąpił spadek liczby osób bezrobotnych w 7 jednostkach administracyjnych powiatu, tj.:

1. mig. Ujście – o 15 osób, tj. o 9,3%,
2. mig. Łobżenica – o 24 osoby, tj. o 8,9%,
3. gm. Kaczory – o 16 osób, tj. o 8,9%,
4. mig. Wysoka – o 16 osób, tj. o 8,4%,
5. gm. Szydłowo – o 18 osób, tj. o 7,7%,
6. m. Piła – o 71 osób, tj. o 4,1%,
7. mig. Wyrzysk – o 7 osób, tj. o 1,5%.

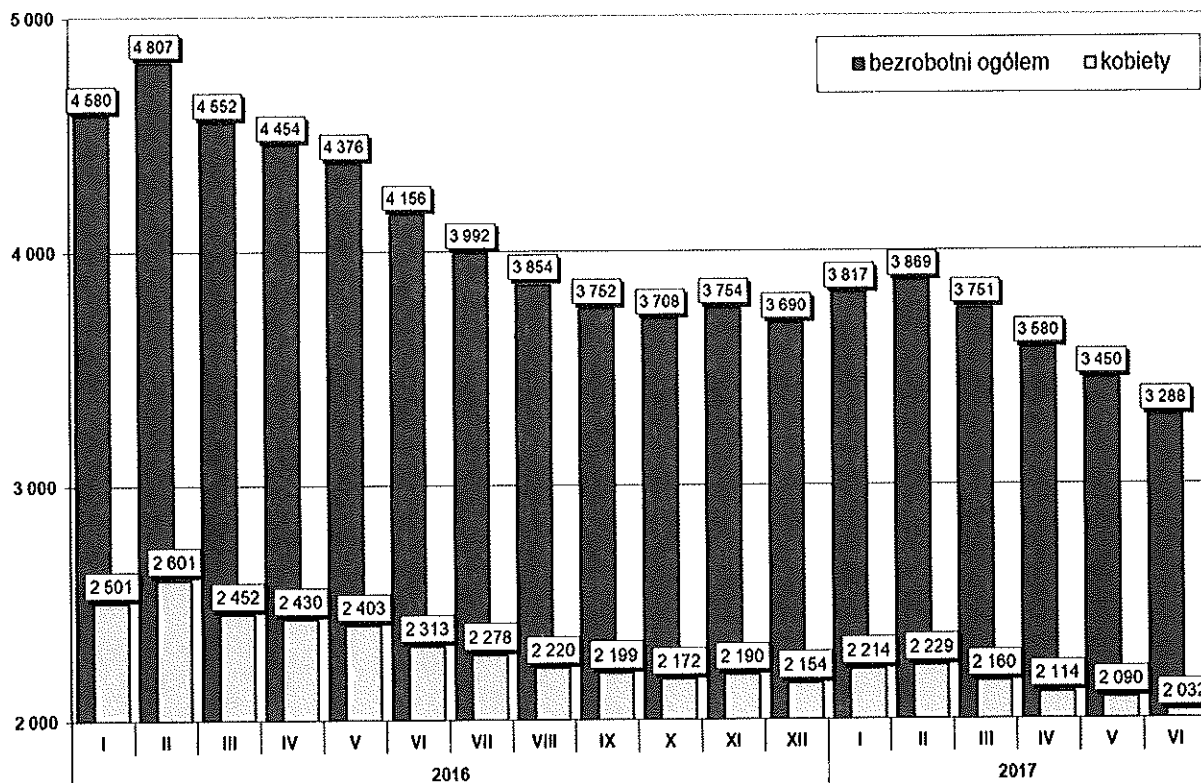
W 2 jednostkach administracyjnych powiatu nastąpił wzrost liczby osób bezrobotnych tj.:

1. gm. Białosławie – o 4 osoby, tj. o 3,1%,
2. gm. Miasteczko Krajeńskie – o 1 osobę, tj. o 1,4%.

W poniższej tabeli przedstawiono zmianę liczby osób bezrobotnych oraz jej dynamikę w stosunku do poprzedniego miesiąca i analogicznego miesiąca w poprzednim roku.

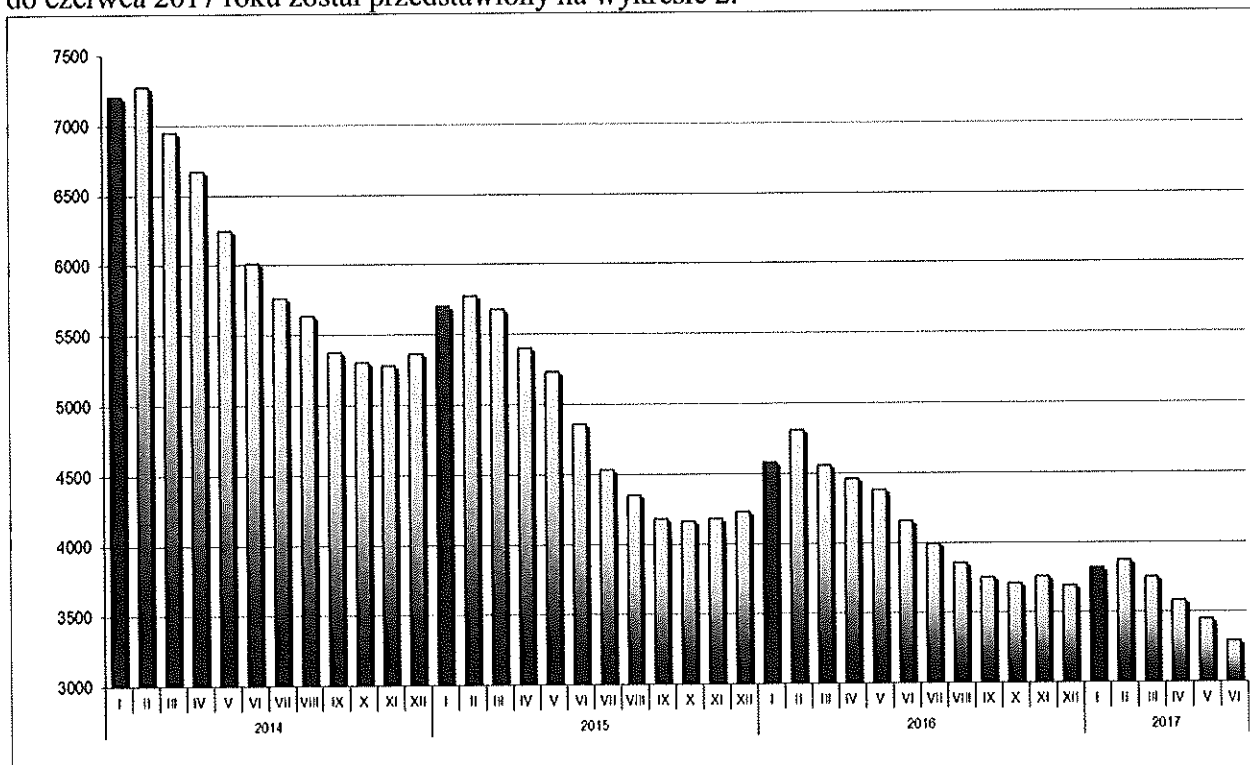
Jednostka	Liczba zarejestrowanych osób bezrobotnych			Różnica			
	30.06.2017r.	31.05.2017 r.	30.06.2016 r.	30.06.2017 r. / 31.05.2017 r.		30.06.2017 r. / 30.06.2016 r.	
				w liczbach	dynamika	w liczbach	Dynamika
miasto Piła	1682	1753	2096	-71	95,9	-414	80,2
gmina Białosławie	135	131	186	4	103,1	-51	72,6
gmina Kaczory	163	179	181	-16	91,1	-18	90,1
miasto i gmina Łobżenica	247	271	340	-24	91,1	-93	72,6
gmina Miasteczko Krajeńskie	75	74	102	1	101,4	-27	73,5
gmina Szydłowo	217	235	280	-18	92,3	-63	77,5
miasto i gmina Ujście	146	161	186	-15	90,7	-40	78,5
miasto i gmina Wyrzysk	449	456	559	-7	98,5	-110	80,3
miasto i gmina Wysoka	174	190	226	-16	91,6	-52	77,0
<b>RAZEM powiat pilski</b>	<b>3288</b>	<b>3450</b>	<b>4156</b>	<b>-162</b>	<b>95,3</b>	<b>-868</b>	<b>79,1</b>

Zmiany w poziomie bezrobocia zostały przedstawione na wykresie poniżej.



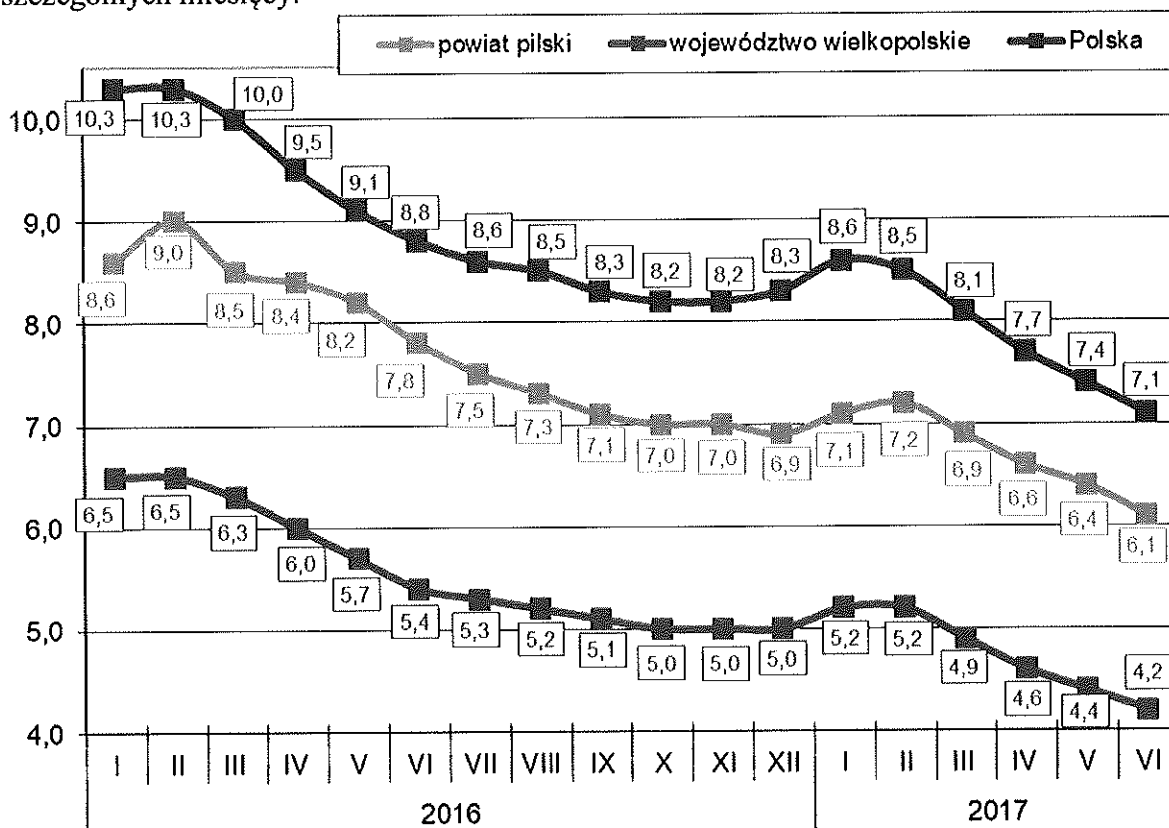
Wykres 1. Liczba zarejestrowanych osób bezrobotnych w powiecie pilskim (stan na koniec miesiąca)

Natomiast poziom bezrobocia w powiecie pilskim w okresie od stycznia 2014 roku do czerwca 2017 roku został przedstawiony na wykresie 2.



Wykres 2. Poziom bezrobocia w powiecie pilskim w okresie od stycznia 2014 roku do czerwca 2017 roku.

Stopa bezrobocia na koniec czerwca 2017r. wyniosła w powiecie pilskim 6,1%, w województwie wielkopolskim 4,2% i w kraju 7,1%. Na wykresie poniżej przedstawiono stopę bezrobocia w powiecie pilskim, województwie wielkopolskim oraz w kraju na koniec poszczególnych miesięcy.



Wykres 3. Stopa bezrobocia w powiecie pilskim, województwie wielkopolskim i w kraju.

Stopa bezrobocia na koniec czerwca 2017r. w porównaniu z końcem maja 2017r. spadła o 0,3 punktu procentowego w kraju i w powiecie pilskim, natomiast w województwie wielkopolskim o 0,2 punktu procentowego.

Wskaźnik bezrobocia rejestrowanego na koniec czerwca br. w powiecie pilskim ukształtował się na poziomie 3,8% (wg liczby bezrobotnych na koniec czerwca 2017 roku i liczby ludności w wieku produkcyjnym wg stanu na koniec grudnia 2015 r. - najbardziej aktualne dane statystyczne). Ponadto w jednostkach administracyjnych powiatu pilskiego wskaźnik bezrobocia rejestrowanego wyniósł:

1. mig. Wyrzysk – 5,0%,
2. gm. Białośliwie – 4,3%,
3. mig. Łobżenica – 4,0%,
4. mig. Wysoka – 4,0%,
5. gm. Miasteczko Krajeńskie – 3,8%,
6. gm. Szydłowo – 3,7%,
7. m. Piła – 3,6%,
8. gm. Kaczory – 3,2%,
9. mig. Ujście – 2,8%.

W populacji osób bezrobotnych przeważały kobiety – ich liczba na koniec czerwca 2017r. wyniosła 2.032 osoby, tj. 61,8% ogółu. W porównaniu z końcem czerwca 2016 roku, liczba kobiet była niższa o 281 tj. o 12,1%.

Najniższy odsetek bezrobotnych kobiet odnotowany został w mieście i gminie Ujście – 57,5% i w mieście Pila – 58,8%. Najwyższy odsetek bezrobotnych kobiet zanotowano w gminie Białośliwie – 71,9% i w gminie Łobżenica – 68,8%. W pozostałych gminach powiatu udział bezrobotnych kobiet do ogółu bezrobotnych wyniósł w gminie Miasteczko Krajeńskie – 68,0%, w gminie Szydłowo – 66,8%, w mieście i gminie Wysoka – 64,4%, w gminie Kaczory – 64,4% oraz w mieście i gminie Wyrzysk – 62,1%.

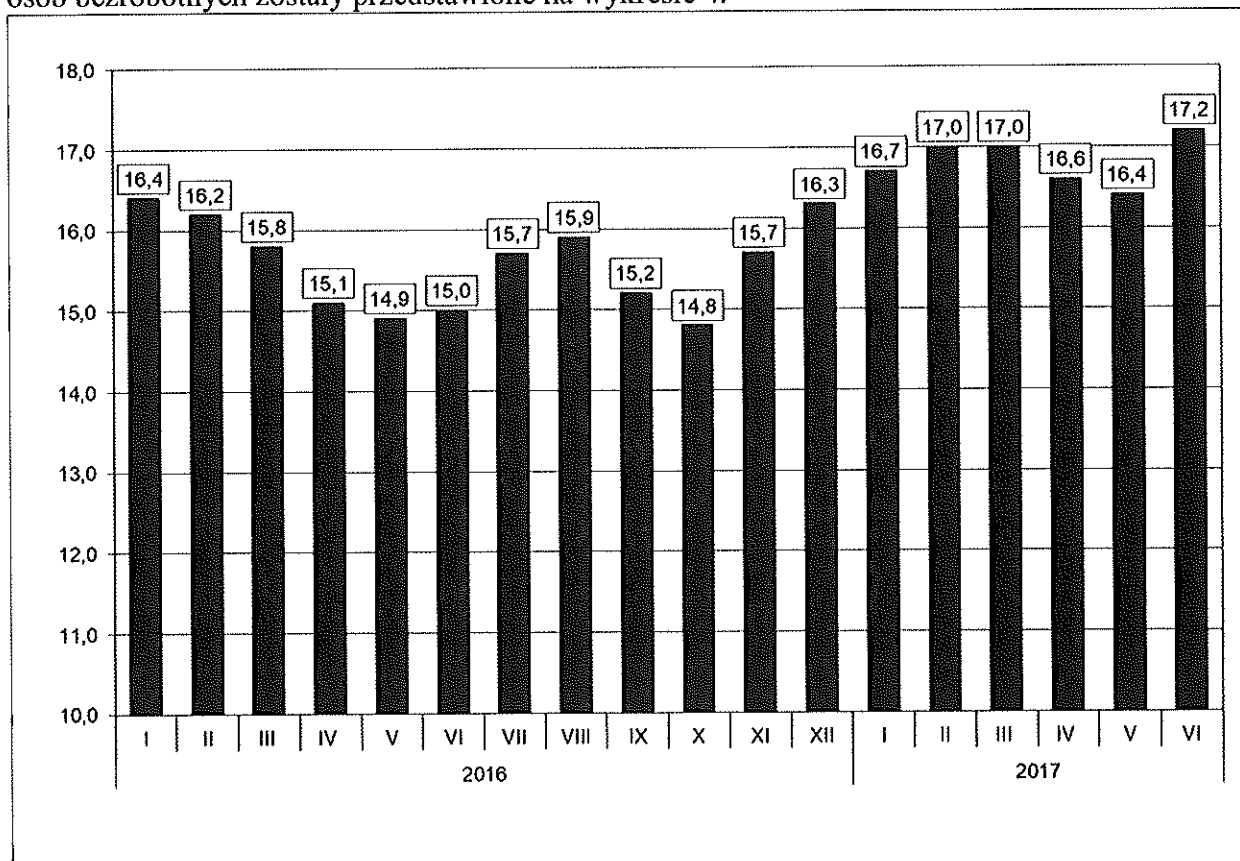
W poszczególnych jednostkach administracyjnych powiatu liczba kobiet, które po urodzeniu dziecka nie podjęły zatrudnienia przedstawiała się następująco:

Lp.	Gmina	Liczba kobiet zarejestrowanych na koniec 30.06.2017 r.	Liczba kobiet, które nie podjęły zatrudnienia po urodzeniu dziecka na koniec 30.06.2017 r.	% udział kobiet, które nie podjęły zatrudnienia (...) do zarejestrowanych kobiet
1.	Piła	989	283	28,6
2.	Białośliwie	97	24	24,7
3.	Kaczory	105	38	36,2
4.	Łobżenica	170	59	34,7
5.	Miasteczko Krajeńskie	51	17	33,3
6.	Szydłowo	145	59	40,7
7.	Ujście	84	29	34,5
8.	Wyrzysk	279	81	29,0
9.	Wysoka	112	37	33,0
	<b>Ogółem</b>	<b>2032</b>	<b>627</b>	<b>30,9</b>

Na koniec czerwca 2017r. zarejestrowanych było 627 kobiet, które po urodzeniu dziecka nie podjęły zatrudnienia, tj. 30,9% ogółu zarejestrowanych kobiet.

Na koniec czerwca 2017 r. prawo do zasiłku dla bezrobotnych posiadało 565 osób, tj. 17,2% zarejestrowanych. W porównaniu do poprzedniego miesiąca wskaźnik ten wzrósł o 0,8 punktu procentowego, natomiast w odniesieniu do końca czerwca 2016 r. był wyższy o 2,2 punktu procentowego.

Zmiany wysokości udziału osób z prawem do zasiłku w ogólnej liczbie zarejestrowanych osób bezrobotnych zostały przedstawione na wykresie 4.



Wykres 4. Udział osób z prawem do zasiłku w ogólnej liczbie zarejestrowanych osób bezrobotnych na koniec miesiąca.

W okresie analizowanego miesiąca w Powiatowym Urzędzie Pracy w Pile zarejestrowało się 497 osób, w tym 264 kobiety. W porównaniu z czerwcem 2016r. „napływ” do bezrobocia był niższy o 93 osoby, tj. o 15,8%.

Szczegółowe informacje dotyczące osób nowo zarejestrowanych z podziałem na poszczególne gminy powiatu pilskiego zostały przedstawione w załączonej tabeli 4 i 4a.

Spośród osób nowo zarejestrowanych 422 pracowało zawodowo przed nabyciem statusu bezrobotnego – stanowiły one 84,9% „napływu” do bezrobocia. Porównując z analogicznym okresem 2016 roku, udział osób poprzednio pracujących wśród nowo zarejestrowanych był niższy o 1,0 punktu procentowego.

Udział podstawowych grup bezrobotnych wśród osób nowo zarejestrowanych oraz wśród ogólnej liczby osób bezrobotnych na koniec czerwca 2017 r. przedstawiał się następująco:

Podstawowe grupy osób bezrobotnych	Udział wśród osób nowo zarejestrowanych w czerwcu 2017r. (%)	Udział wśród ogółu zarejestrowanych na koniec czerwca 2017r. (%)
Kobiety	53,1	61,8
osoby poprzednio pracujące	84,9	87,6
– w tym zwolnione z przyczyn dot. zakładu pracy	1,9	3,4
osoby z prawem do zasiłku	24,9	17,2
osoby zamieszkałe na wsi	34,4	35,6
osoby w okresie do 12 miesięcy od dnia ukończenia nauki	5,6	1,4
bez kwalifikacji zawodowych	25,4	26,4
bez doświadczenia zawodowego	23,5	18,8

Dokładne informacje o poszczególnych kategoriach zarejestrowanych osób – podane w liczbach bezwzględnych – przedstawiają załączone tabele nr 1, 2 i 3.

Wśród osób, które zarejestrowały się w Urzędzie w czerwcu 2017r., 87 zarejestrowało się po raz pierwszy, a 410 po raz kolejny, co stanowiło odpowiednio: 17,5% i 82,5% spośród ogółu osób nowo zarejestrowanych. W analogicznym okresie 2016 roku wskaźniki te wyniosły odpowiednio: 17,3% oraz 82,7%.

Ponadto 34,4% (171 osób) nowych rejestracji stanowili mieszkańcy wsi – o 0,7 punktu procentowego mniej aniżeli w 2016 roku.

Udziały osób bezrobotnych będących w szczególnej sytuacji na rynku pracy w ogólnej liczbie zarejestrowanych osób bezrobotnych oraz wśród osób nowo zarejestrowanych przedstawiono w tabeli poniżej.

Wyszczególnienie	Udział wśród osób nowo zarejestrowanych w czerwcu 2017r. (%)	Udział wśród ogółu zarejestrowanych na koniec czerwca 2017r. (%)
do 30 roku życia	41,2	25,7
– w tym do 25 roku życia	60,5	49,2
długotrwale bezrobotne	24,7	47,0
powyżej 50 roku życia	19,9	30,0
korzystające ze świadczeń z pomocy społecznej	5,2	4,1
posiadające co najmniej jedno dziecko do 6 roku życia	15,1	21,8
posiadające co najmniej jedno dziecko niepełnosprawne do 18 roku życia	0,2	0,3
niepełnosprawni	9,9	12,0



Spośród osób zarejestrowanych na koniec czerwca 2017r. profil pomocy ustalono dla 3.116 osób bezrobotnych. Najwięcej było osób z ustalonym II profilem – 1.676 osób, tj. 53,8% sprofilowanych. III profil pomocy ustalono dla 1.305 osób, tj. 41,9%, natomiast I profil pomocy ustalono jedynie dla 135 osób, tj. 4,3%.

Liczba bezrobotnych z ustalonym profilem pomocy w miesiącu sprawozdawczym i na koniec czerwca 2017r. przedstawia tabela poniżej:

Wyszczególnienie		Liczba wywiadów zakończonych ustaleniem profilu pomocy		Liczba bezrobotnych z ustalonym profilem pomocy	
		w okresie sprawozdawczym		w końcu miesiąca sprawozdawczego	
		razem	kobiety	razem	kobiety
Ogółem		457	242	3116	1945
z tego	profil I	39	21	135	78
	profil II	304	149	1676	964
	profil III	114	72	1305	903

W czerwcu 2017r. z ewidencji bezrobotnych Powiatowego Urzędu Pracy w Pile wyłączono 659 osób (w tym 322 kobiety) – o 151 osób, tj. o 18,6% mniej aniżeli w czerwcu 2016 r. Najwięcej osób bezrobotnych wyłączono w mieście Pile – 326 osób. W pozostałych jednostkach administracyjnych powiatu wyłączono w: Wyrzysku – 75 osób, Łobżenicy – 58 osób, Szydłowie – 51 osób, Wysokiej – 39 osób, Kaczorach – 38 osób, Ujściu – 34 osoby, Białośliwiu – 20 osób i Miasteczku Krajeńskim – 18 osób.

Szczegółowe informacje dotyczące osób wyłączonych z ewidencji Powiatowego Urzędu Pracy w Pile, w podziale na gminy, przedstawiono w załączonej tabeli nr 5, natomiast rozliczenie „napływu” i „odpływu” osób do 30. roku życia, w tym do 25. roku życia, powyżej 50 roku życia oraz osób długotrwale bezrobotnych, w podziale na gminy, przedstawiają tabele nr 6, 6a, 6b i 6c.

Szczegółowe informacje dotyczące „napływu” i „odpływu” na terenie poszczególnych gmin powiatu pilskiego w czerwcu 2017 r. przedstawia poniższa tabela.

Lp.	Gmina	Napływ			Odpływ		
		Liczba osób bezrobotnych ogółem	w tym kobiet	% udział	Liczba osób bezrobotnych ogółem	w tym kobiet	% udział
1.	Piła	255	121	47,5	326	164	50,3
2.	Białośliwie	24	20	83,3	20	14	70,0
3.	Kaczory	22	13	59,1	38	18	47,4
4.	Łobżenica	34	15	44,1	58	25	43,1
5.	Miasteczko Krajeńskie	19	14	73,7	18	8	44,4
6.	Szydłowo	33	20	60,6	51	24	47,1
7.	Ujście	19	10	52,6	34	15	44,1
8.	Wyrzysk	68	40	58,8	75	37	49,3
9.	Wysoka	23	11	47,8	39	17	43,6
	<b>Powiat pilski</b>	<b>497</b>	<b>264</b>	<b>53,1</b>	<b>659</b>	<b>322</b>	<b>48,9</b>

Spośród ogółu wyłączonych, najwięcej osób, bo 242 (36,7%) wyrejestrowano z powodu podjęcia pracy, z czego:

- pracy niesubsydiowanej – 180 osób, tj. 27,3% ogółu wyłączonych,
- pracy subsydiowanej – 62 osoby, tj. 9,4% ogółu wyłączonych.

Pozostałe 417 osób (63,3%) wyłączono, z powodu:

- rozpoczęcia stażu – 73 osoby, tj. 11,1%,  
w tym w ramach bonu stażowego – 41 osób, tj. 56,2%,
- niepotwierdzenia gotowości do podjęcia pracy – 272 osoby, tj. 41,3%,
- odmowy bez uzasadnionej przyczyny przyjęcia propozycji odpowiedniej pracy lub innej formy pomocy, w tym ramach PAI – 17 osób, tj. 2,6%,
- rozpoczęcia prac społecznie użytecznych – 2 osoby, tj. 0,3%,
- dobrowolnej rezygnacji ze statusu bezrobotnego – 29 osób, tj. 4,4%,
- osiągnięcia wieku emerytalnego – 4 osoby, tj. 0,6%,
- nabycia praw emerytalnych lub rentowych – 5 osób, tj. 0,8%,
- nabycia praw do świadczenia przedemerytalnego – 3 osoby, tj. 0,5%,
- innych – 12 osób, tj. 1,8% ogółu wyłączonych.

W czerwcu 2017r. aktywnymi formami przeciwdziałania bezrobociu objęto 137 osób.

W okresie analizowanego miesiąca do Urzędu zgłoszono 540 wolnych miejsc pracy i miejsc aktywizacji zawodowej, tj. o 92 mniej aniżeli w czerwcu 2016r. i o 181 więcej niż w maju 2017 r. Spośród wszystkich wolnych miejsc pracy, 436 dotyczyło zatrudnienia lub innej pracy zarobkowej (w tym 36 – pracy subsydiowanej), a 104 dotyczyły miejsc aktywizacji zawodowej. 400 wolnych miejsc pracy (74,1%) dotyczyło pracy niesubsydiowanej, a 140 (25,9%) pracy subsydiowanej. Ponadto 42 wolne miejsca dotyczyły propozycji zatrudnienia/innej pracy zarobkowej lub aktywizacji zawodowej w sektorze publicznym. Spośród wolnych miejsc ogółem 26 skierowanych było dla osób niepełnosprawnych. Szczegółowe informacje dotyczące wolnych miejsc pracy i miejsc aktywizacji zawodowej zostały przedstawione w załączonej tabeli nr 7.

W czerwcu 2017 r. żadna firma nie zgłosiła zwolnienia grupowego pracowników na mocy ustawy z dnia 20 kwietnia 2004r. o promocji zatrudnienia i instytucjach rynku pracy.

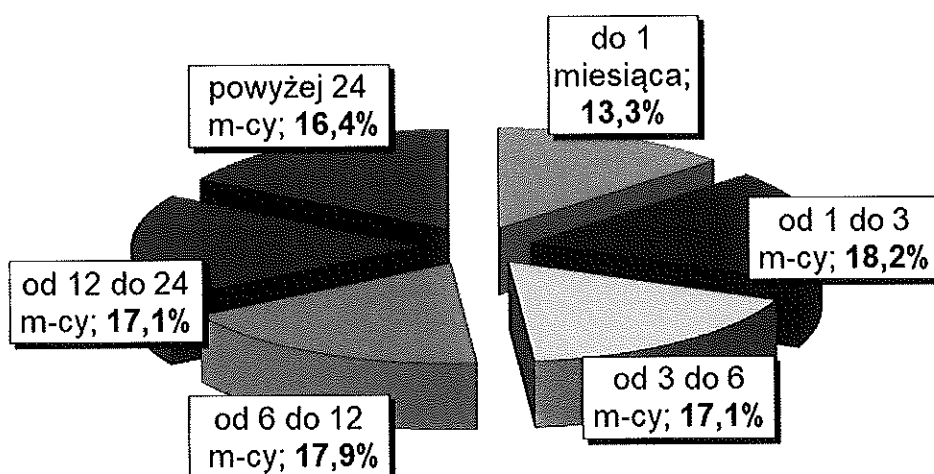
W tym samym okresie firma Alior Bank S.A. dokonała zwolnienia 3 osób z przyczyn niedotyczących pracowników.

Na koniec czerwca 2017 roku w Powiatowym Urzędzie Pracy w Pile zarejestrowanych było 98 osób zwolnionych z przyczyn niedotyczących pracowników, tj. o 156 osób (38,6%) mniej aniżeli na koniec czerwca 2016r.

## 2. Charakterystyka populacji bezrobotnych

Analizując populację zarejestrowanych osób bezrobotnych pod względem czasu pozostawania bez pracy można zauważyć, że na koniec czerwca br. najliczniejszą grupę stanowiły osoby pozostające bez pracy od 1 do 3 miesięcy – 600 osób, tj. 18,2% ogółu. Liczną była również grupa osób pozostających bez pracy od 6 do 12 miesięcy – 590 osób, tj. 17,9%. Najmniej liczną grupę stanowiły osoby pozostające bez pracy do 1 miesiąca – 436 osób, tj. 13,3% ogółu.

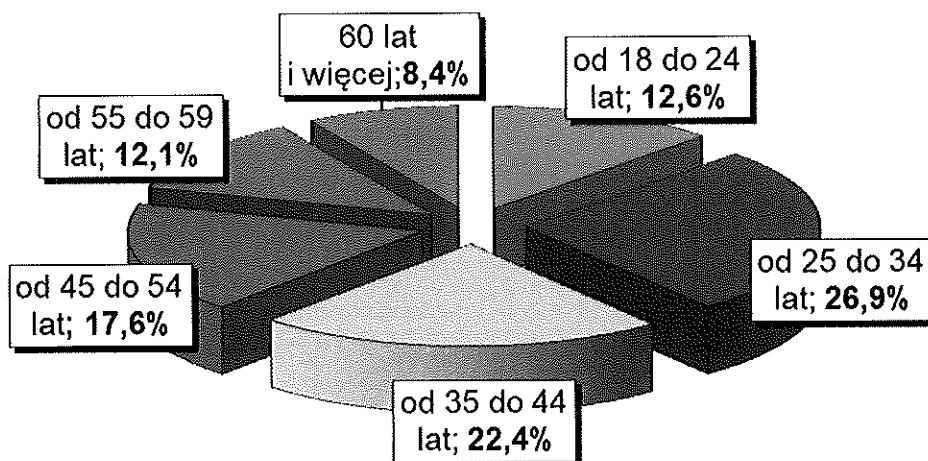
Na wykresie 5. przedstawiono strukturę osób bezrobotnych ze względu na czas pozostawania bez pracy.



Wykres 5. Struktura osób bezrobotnych według czasu pozostawania bez pracy – stan na koniec czerwca 2017 r.

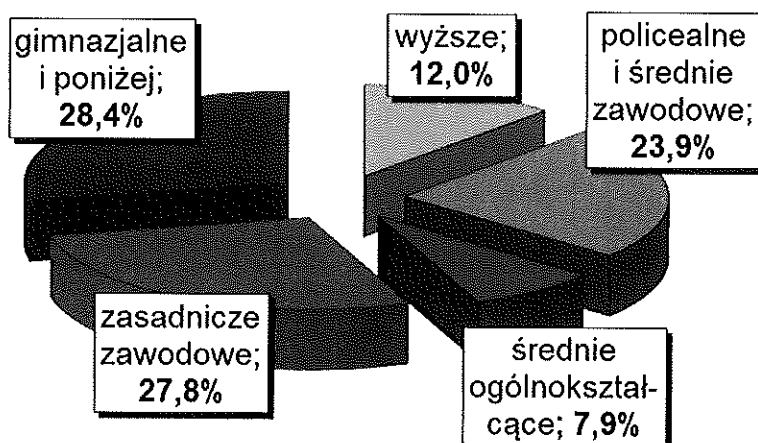
Biorąc pod uwagę wiek osób bezrobotnych należy wskazać, że najwięcej zarejestrowanych mieściło się w przedziale wiekowym od 25 do 34 roku życia – 883 osoby, tj. 26,9% ogółu. Liczną była również grupa osób z przedziału od 35 do 44 lat – 736 osób, tj. 22,4% ogółu. Najmniej liczne grupy wiekowe stanowiły osoby w przedziale od 55 do 59 lat – 397 osób, tj. 12,1% ogółem oraz od 60 lat i więcej – 278 osób, tj. 8,4% ogółu.

Na wykresie poniżej przedstawiono strukturę osób bezrobotnych ze względu na wiek.



Wykres 6. Struktura osób bezrobotnych według wieku – stan na koniec czerwca 2017 r.

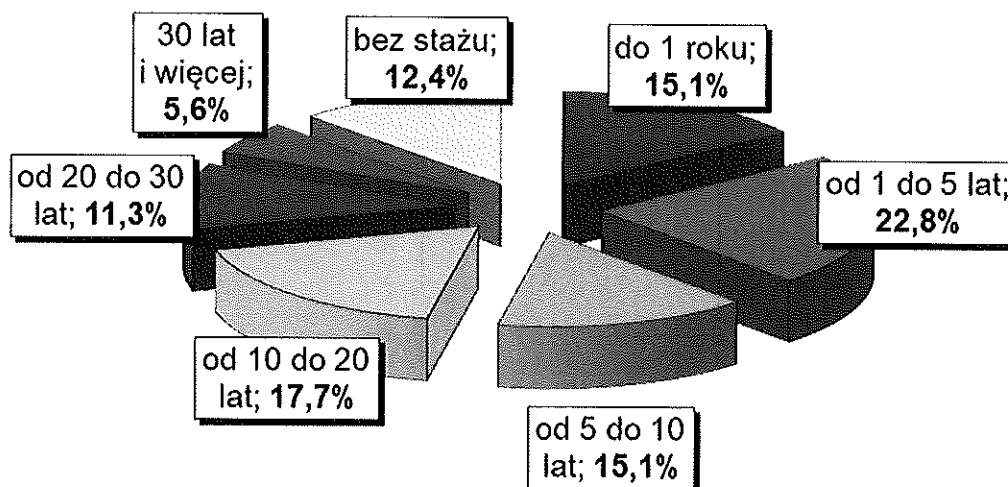
Charakteryzując osoby bezrobotne pod względem posiadanego wykształcenia należy podkreślić, że najlichniesza była grupa osób posiadających wykształcenie gimnazjalne i poniżej – 933 osoby, tj. 28,4% ogółu. Bardzo liczna była również grupa osób z wykształceniem zasadniczym zawodowym – 914 osób, tj. 27,8% ogółu oraz z wykształceniem na poziomie policealnym i średnim zawodowym – 785 osób, tj. 23,9% ogółu. Wyższe wykształcenie posiadało 396 osób, tj. 12,0% ogółu, natomiast najmniej osób posiadało wykształcenie średnie ogólnokształcące – 260 osób, tj. 7,9% ogółu. Na poniższym wykresie została przedstawiona struktura osób bezrobotnych ze względu na posiadane wykształcenie.



Wykres 7. Struktura osób bezrobotnych według wykształcenia – stan na koniec czerwca 2017 r.

Pod względem posiadanego stażu pracy, najlichnieszą grupę stanowiły osoby ze stażem od 1 do 5 lat – 749 osób, tj. 22,8% ogółu. Liczna była również grupa osób ze stażem od 10 do 20 lat – 583 osoby, tj. 17,7% oraz od 5 do 10 lat – 497 osób, tj. 15,1% ogółu. Najmniej osób posiadało staż pracy od 20 do 30 lat – 372 osoby, tj. 11,3% oraz ponad 30 lat stażu pracy – 184 osoby, tj. 5,6% ogółu.

Na wykresie 8. przedstawiono strukturę osób bezrobotnych ze względu na staż pracy.



Wykres 8. Struktura osób bezrobotnych według stażu pracy – stan na koniec czerwca 2017 r.

Szczegółowe dane dotyczące liczby osób bezrobotnych według czasu pozostawania bez pracy, wieku, poziomu wykształcenia oraz stażu pracy, przedstawiono w załączonej tabeli nr 9.

### 3. Działania Urzędu na powiatowym rynku pracy.

W czerwcu 2017r. doradcy zawodowi w Powiatowym Urzędzie Pracy świadczyli 163 usług, z tego:

- 162 dla osób bezrobotnych,
- 1 dla osoby niezarejestrowanej,

#### Liczba wizyt osób korzystających z usług doradców zawodowych

Lp.	Rodzaj usługi	Liczba wizyt osób:		
		bezrobotnych	poszukujących pracy	niezarejestrowanych
1.	porada indywidualna	72	0	0
2.	indywidualna informacja zawodowa	18	0	1
3.	grupowa informacja zawodowa	70	0	0
4.	porada grupowa	2	0	0

W ramach grupowej informacji zawodowej w miesiącu czerwcu 2017r. przeprowadzono łącznie **16 spotkań** informacyjnych w ramach grupowej informacji zawodowej oraz **1 spotkanie** w ramach porady grupowej.

Zorganizowano 10 spotkań dla osób bezrobotnych do 30 roku życia dotyczących programu POWER, które miały na celu zwiększenie aktywności zawodowej osób młodych poprzez umożliwienie im nabycia nowych, praktycznych umiejętności, kwalifikacji zawodowych oraz pierwszego doświadczenia zawodowego. W szczególności zaakcentowano usługi realizowane w ramach programu POWER: bon stażowy, staż, jednorazowe środki na podjęcie własnej działalności gospodarczej. Dodatkowo poinformowano o nowej formie wsparcia służącej aktywizacji osób młodych: refundacja dla pracodawcy części kosztów zatrudnienia osoby do 30 r.ż. Omówiono kryteria uczestnictwa w programie POWER oraz w w/w formach wsparcia, a także zaakcentowano korzyści wynikające z udziału w programie. Ponadto zbadano oczekiwania uczestników wobec PUP dotyczące aktywizacji zawodowej.

Ponadto przeprowadzono 1 spotkanie dla osób do 30 roku życia, na których omówiono podstawowe usługi PUP – pośrednictwo pracy, informację i poradnictwo zawodowe oraz organizację szkoleń zawodowych – a także instrumenty rynku pracy i instrumenty wspierające usługi rynku pracy. Zaprezentowano i omówiono usługi realizowane w ramach programu POWER oraz nowe instrumenty adresowane do osób młodych: bon szkoleniowy, stażowy, bon na zasiedlenie oraz bon zatrudnieniowy. Ponadto zbadano oczekiwania uczestników wobec PUP dotyczące aktywizacji zawodowej.

Przeprowadzono 1 spotkanie dla zainteresowanych rozpoczęciem własnej działalności gospodarczej. Podczas spotkania przedstawiono i omówiono warunki ubiegania się o jednorazowe środki finansowe z PUP na uruchomienie własnej firmy akcentując: informacje ogólne, wyłączenia przedmiotowe, zabezpieczenia zwrotu środków oraz informacje dodatkowe. Uczestnikom spotkania udostępniono kryteria oraz wnioski.

Zorganizowano 1 spotkanie informacyjne dla osób bezrobotnych na którym przedstawiono usługi tut. Urzędu, tj. pośrednictwo pracy, poradnictwo zawodowe oraz

organizację szkoleń zawodowych. Następnie przedstawiono i omówiono instrumenty rynku pracy, a także instrumenty wspierające usługi rynku pracy skierowane zwłaszcza do osób długotrwale bezrobotnych. Poinformowano m.in. o międzynarodowej sieci EURES, o sposobach pozyskiwania informacji o wolnych miejscach pracy. Przedstawiono i omówiono sposoby aktywnego poszukiwania pracy oraz omówiono umiejętności, które są niezbędne przy poszukiwaniu zatrudnienia, między innymi: umiejętność sporządzania dokumentów aplikacyjnych oraz prowadzenia rozmów z pracodawcami. Motywowano osoby do jak największych wysiłków w kierunku znalezienia zatrudnienia oraz rozważenia możliwości podniesienia kwalifikacji.

Zorganizowano również 1 spotkanie informacyjne dla osób bezrobotnych, które powróciły z pracy za granicą. W ramach spotkania przedstawiono podstawowe usługi PUP, instrumenty rynku pracy oraz instrumenty wspierające usługi rynku pracy. Następnie omówiono formy wsparcia, które będą realizowane w ramach programu dla osób powracających z pracy za granicą – staż, dofinansowanie na podjęcie działalności gospodarczej oraz refundacja kosztów wyposażenia lub doposażenia stanowiska pracy. Zaprezentowano cele i założenia programu. Ponadto wstępnie zweryfikowano oczekiwania uczestników spotkania względem przedstawionych form aktywizacji.

W miesiącu czerwcu br. zorganizowane było 1 spotkanie dla bezrobotnych osób niepełnosprawnych, na którym zaprezentowano i omówiono usługi tut. Urzędu oraz instrumenty skierowane do w/w grupy, m.in.: staże, szkolenia zawodowe, dotacja na podjęcie własnej działalności gospodarczej oraz refundacja kosztów doposażenia/wyposażenia stanowiska pracy dla osoby niepełnosprawnej. W szczególności podkreślono korzyści wynikające z udziału w w/w formach wsparcia. Zwrócono również uwagę uczestników spotkania na instytucje publiczne wspierające osoby niepełnosprawne min. Powiatowe Centrum Pomocy Rodzinie, Wydział Spraw Obywatelskich, Zarządzenia Kryzysowego i Aktywizacji Osób Niepełnosprawnych oraz Powiatowy Zespół ds. Orzekania Niepełnosprawności. Poinformowano również o Zakładach Pracy Chronionej. o

Przeprowadzono 1 spotkanie dla osób bezrobotnych bez kwalifikacji zawodowych, na którym omówiono usługi tut. Urzędu a także zaprezentowano instrumenty rynku pracy i instrumenty wspierające usługi rynku pracy. Ponadto omówiono możliwości zdobywania kwalifikacji zawodowych drogą szkolną oraz pozaszkolną. Szczególną uwagę zwrócono na szkoły dla Dorosłych oraz instytucje szkoleniowe, gdzie realizowane są programy kształcenia oraz szkolenia w systemie niestacjonarnym. Podkreślono istotę zdobywania uprawnień i kwalifikacji zawodowych, mając na uwadze aktualne wymagania rynku pracy. Zaakcentowano również formę kształcenia, jaką jest kwalifikacyjny kurs zawodowy. Przeanalizowano plan szkoleń grupowych przewidziany na bieżący rok kalendarzowy pod kątem wstępnych kryteriów (predyspozycje zawodowe, zdrowotne). Zachęcano do podjęcia aktywności w ramach w/w działań.

Na spotkaniach udostępniano ulotki informacyjne PUP, wzory dokumentów aplikacyjnych i rozmowy kwalifikacyjnej, wykaz portali internetowych poświęconych ofertom pracy, kryteria i wnioski, a także aktualne oferty pracy.

W ramach poradnictwa grupowego w czerwcu 2017r. odbyła się **1 porada grupowa**: - „*Budowanie warsztatu samopoznania*” – celem zajęć było zwiększenie samoświadomości u uczestników porady, a także poznanie własnego potencjału zawodowego, rozwinięcie i wzmocnienie spostrzegania własnych atutów oraz poszerzenie wiedzy na temat zainteresowań, wartości, uzdolnień i umiejętności.

W miesiącu czerwcu 2017r. nawiązano współpracę z 33 nowymi partnerami, w tym z 30 z inicjatywy pośredników pracy.

- Pośrednicy pracy pozyskali wolne miejsca pracy na 194 stanowiska, z tego:
- od nowych partnerów na 57 stanowisk,
  - od dotychczasowych partnerów na 137 stanowisk.

Partnerzy Urzędu w czerwcu 2017r. zgłosili oferty pracy na 242 stanowiska, z tego:

- nowi partnerzy na 41 stanowisk,
- dotychczasowi partnerzy na 201 stanowisk.

W miesiącu czerwcu br. pośrednicy zorganizowali 3 giełdy pracy dla 3 firm. W/w giełdy umożliwiły pracodawcom kontakt z wieloma kandydatami do pracy, dobranymi przez pracowników Urzędu spośród osób zarejestrowanych w Urzędzie w celu pozyskania do pracy kandydatów odpowiadających wymaganiom tego pracodawcy.

Przedstawiciel Powiatowego Urzędu Pracy w Pile uczestniczył w wielkopolskiej kampanii informacyjnej: Osoby niepełnosprawne – szansą dla pracodawców publicznych i prywatnych w Wielkopolsce. Kampania miała na celu promocję zatrudnienia osób niepełnosprawnych, w tym w ramach trzech programów Państwowego Funduszu Rehabilitacji Osób Niepełnosprawnych mających na celu wsparcie utworzenia 5000 nowych miejsc pracy dla osób niepełnosprawnych do 2020 roku.

Dyrektor wraz z przedstawicielem Powiatowego Urzędu Pracy w Pile brały udział w przedmiotowej konferencji organizowanej przez Ministerstwo Rodziny, Pracy i Polityki Społecznej dla ok. 600 przedstawicieli Publicznych Służb Zatrudnienia, w trakcie której omówione zostały, m. in. następujące kwestie: digitalizacja dokumentów – prezentacja projektów pilotażowych realizowanych przez powiatowe urzędy pracy i zakłady ubezpieczeń społecznych, podsumowanie stanu wykorzystania usług elektronicznych PSZ, określenie najważniejszych zmian planowanych do realizacji w systemach teleinformatycznych PSZ, podsumowanie aktualnej sytuacji na rynku pracy oraz dokonanie oceny efektywności zatrudnieniowej i kosztowej podstawowych form aktywizacji.

W dniu 19.06.2017r. odbyło się posiedzenie Powiatowej Rady Rynku Pracy, na której podjęto 8 uchwał w sprawie:

- oceny sprawozdania z działalności Powiatowego Urzędu Pracy w Pile za 2016 rok,
- kierunków kształcenia uruchamianych w szkołach ponadgimnazjalnych,
- realizacji wydatków na aktywne formy przeciwdziałania bezrobociu w okresie I-IV 2017r.,
- umorzenia nienależnie pobranych świadczeń.

Dyrektor Powiatowego Urzędu Pracy w Pile uczestniczyła w posiedzeniu Powiatowej Społecznej Rady ds. Osób Niepełnosprawnych, którego przedmiotem była, m.in. realizacja wydatków na zadania z zakresu rehabilitacji społecznej i zawodowej finansowanych ze środków PFRON wg stanu na 31.05.2017r.

Z inicjatywy Dyrektora PUP w Pile odbyło się spotkanie z przedstawicielami ZUS w Pile w celu rozwiązania problemów wynikających z otrzymywanych z ZUS-u raportów dotyczących zbiegów tytułów do ubezpieczeń. W spotkaniu uczestniczyli: Z-ca Dyrektora, Kierownik Filii w Wyrzysku, Kierownik Działu EŚiI, Kierownik Działu IRP oraz pracownik Działu EŚiI. Przedstawiciele ZUS-u poinformowali o zasadach elektronicznego przekazywania raportów w ramach wymiany pomiędzy Zakładem Ubezpieczeń Społecznych a Ministerstwem Rodziny, Pracy i Polityki Społecznej. Poinformowali również o możliwości składania wniosków (na wzorach opublikowanych w internecie) o udostępnienie niezbędnych informacji w najbliższej terenowej jednostce ZUS.

Dyrektor  
Powiatowego Urzędu Pracy w Pile

Elżbieta Durna

## STAN I STRUKTURA BEZROBOCIA NA KONIEC CZERWCA I W CZERWCU 2017 R.

Wyszczególnienie		Bezrobotni zarejestrowani		Bezrobotni, którzy podjęli pracę		Bezrobotni zarejestrowani				
		w miesiącu sprawozdawczym		w końcu mies. sprawozdawczego		ogółem		w tym z prawem do zasiłku		
		razem	kobiety	razem	kobiety	razem	kobiety	razem	kobiety	
0		1	2	3	4	5	6	7	8	
Ogółem (w. 02+04)	01	497	264	242	121	3288	2032	565	360	
z tego osoby	poprzednio pracujące	02	422	224	216	107	2880	1745	565	360
	w tym zwolnione z przyczyn dotyczących zakładu pracy	03	8	4	8	4	98	56	38	24
	dotychczas niepracujące	04	75	40	26	14	408	287	0	0
Wybrane kategorie bezrobotnych (z ogółem)										
Zamieszkali na wsi	05	171	108	88	44	1172	779	182	107	
w tym posiadający gospodarstwo rolne	06	0	0	0	0	0	0	0	0	
Osoby w okresie do 12 miesięcy od dnia ukończenia nauki	07	28	16	12	9	47	27	5	2	
Cudzoziemcy	08	0	0	0	0	3	3	1	1	
Bez kwalifikacji zawodowych	09	126	74	61	36	868	581	92	67	
Bez doświadczenia zawodowego	10	117	67	41	25	619	443	1	0	
Kobiety, które nie podjęły zatrudnienia po urodzeniu dziecka	11	0	34	0	9	0	627	0	33	
Osoby będące w szczególnej sytuacji	12	469	259	177	92	2763	1749	424	272	
z większa 12	do 30 roku życia	13	205	113	83	43	844	629	96	66
	w tym do 25 roku życia	14	124	69	51	30	415	308	33	23
	długotrwale bezrobotne	15	123	78	51	30	1546	1029	5	3
	powyżej 50 roku życia	16	99	44	55	21	986	440	227	125
	korzystające ze świadczeń z pomocy społecznej	17	26	17	2	1	135	83	4	4
	posiadające co najmniej jedno dziecko do 6 roku życia	18	75	60	30	17	717	652	120	107
	posiadające co najmniej jedno dziecko niepełnosprawne do 18 roku życia	19	1	0	0	0	10	8	1	0
	niepełnosprawni	20	49	27	26	11	396	197	78	45



Tabela nr 2

## STAN I STRUKTURA BEZROBOCIA NA KONIEC CZERWCA I W CZERWCU 2017 R.

Wyszczególnienie		Ogółem	Kobiety	Z ogółem zamieszkali na wsi		Z ogółem z prawem do zasięgu			
				razem	kobiety	razem	kobiety		
0		1	2	3	4	5	6		
Bezrobotni według stanu w końcu miesiąca		21	3450	2090	1242	788	566	344	
Bezrobotni zarejestrowani w miesiącu sprawozdawczym (w. 23+24)		22	497	264	171	108	124	75	
z tego	po raz pierwszy	23	87	45	22	13	24	14	
	po raz kolejny	24	410	219	149	95	100	61	
z wiersza 22	po pracach interwencyjnych	25	0	0	0	0	0	0	
	po robotach publicznych	26	0	0	0	0	0	0	
	po stażu	27	38	30	19	17	1	0	
	po odbyciu przygotowania zawodowego	28	0	0	0	0	0	0	
	po szkoleniu	29	0	0	0	0	0	0	
	po pracach społecznie użytecznych	30	1	0	1	0			
Osoby wyłączone z ewidencji bezrobotnych w miesiącu sprawozdawczym (w.32+49+51+53+54+56 do 65)		31	659	322	241	117			
z tego	podjęcia pracy w miesiącu sprawozdawczym (w. 33+36)	32	242	121	88	44			
	w tym w ramach	niesubsydiowanej	33	180	97	67	37		
		podjęcie działalności gospodarczej	34	5	1	3	1		
		pracy sezonowej	35	0	0	0	0		
	subsydiowanej (w.37+38+39+41 do 48)	36	62	24	21	7			
	z tego	prac interwencyjnych	37	8	4	3	3		
		robot publicznych	38	9	2	2	0		
		podjęcia działalności gospodarczej	39	14	5	6	2		
		w tym w ramach bonu na zasiedlenie	40	0	0	0	0		
		podjęcia pracy w ramach refundacji kosztów zatrudnienia bezrobotnego	41	10	2	6	0		
		podjęcia pracy poza miejscem zamieszkania w ramach bonu na zasiedlenie	42	3	1	2	0		
		podjęcia pracy w ramach bonu zatrudnieniowego	43	0	0	0	0		
		podjęcia pracy w ramach świadczenia aktywizacyjnego	44	0	0	0	0		
		podjęcia pracy w ramach grantu na telepracę	45	0	0	0	0		
		podjęcia pracy w ramach refundacji składek na ubezpieczenia społeczne	46	0	0	0	0		
		podjęcia pracy w ramach dofinansowania wynagrodzenia za zatrudnienie skierowanego bezrobotnego powyżej 50 roku życia	47	7	5	1	1		
		inne	48	11	5	1	1		
		rozpoczęcia szkolenia	49	0	0	0	0		
w tym w ramach bonu szkoleniowego		50	0	0	0	0			
rozpoczęcia stażu		51	73	46	26	15			
w tym w ramach bonu stażowego	52	41	24	16	10				
rozpoczęcia przygotowania zawodowego dorosłych	53	0	0	0	0				
rozpoczęcia prac społecznie użytecznych	54	2	1	0	0				
w tym w ramach PAI	55	0	0	0	0				
skierowania do agencji zatrudnienia w ramach zlecenia działań aktywizacyjnych	56	0	0	0	0				
odmowy bez uzasadnionej przyczyny przyjęcia propozycji odpowiedniej pracy lub innej formy pomocy, w tym w ramach PAI	57	17	8	6	2				
odmowy ustalenia profilu pomocy	58	0	0	0	0				
niepotwierdzenia gotowości do pracy	59	272	113	103	47				
dobrowolnej rezygnacji ze statusu bezrobotnego	60	29	20	8	5				
podjęcia nauki	61	0	0	0	0				
osiągnięcia wieku emerytalnego	62	4	4	0	0				
nabycia praw emerytalnych lub rentowych	63	5	3	2	2				
nabycia praw do świadczenia przedemerytalnego	64	3	0	3	0				
innych	65	12	6	5	2				
Bezrobotni według stanu w końcu miesiąca sprawozdawczego (w.21+22-31)		66	3288	2032	1172	779			
w tym zarejestrowani po raz pierwszy		67	480	308	172	121			

Tabela nr 3

## STAN I STRUKTURA BEZROBOCIA NA KONIEC CZERWCA I W CZERWCU 2017 R.

Wyszczególnienie		Do 30 roku życia		w tym do 25 roku życia		Powyżej 50 roku życia		Długość bezrobocia		
		razem	kobiety	razem	kobiety	razem	kobiety	razem	kobiety	
		1	2	3	4	5	6	7	8	
0										
Bezrobotni według stanu w końcu miesiąca poprzedzającego sprawozdanie		68	903	656	457	335	1022	455	1590	1053
Bezrobotni zarejestrowani w miesiącu sprawozdawczym (w.70+71)		69	205	113	124	69	99	44	123	78
z tego	po raz pierwszy	70	58	29	47	25	19	9	0	0
	po raz kolejny	71	147	84	77	44	80	35	123	78
z tego z okresu 60	po pracach interwencyjnych	72	0	0	0	0	0	0	0	0
	po robotach publicznych	73	0	0	0	0	0	0	0	0
	po stażu	74	29	23	23	18	1	0	5	5
	po odbyciu przygotowania zawodowego dorosłych	75	0	0	0	0	0	0	0	0
	po szkoleniu	76	0	0	0	0	0	0	0	0
	po pracach społecznie użytecznych	77	0	0	0	0	1	0	0	0
	Osoby wyłączone z ewidencji bezrobotnych w miesiącu sprawozdawczym (w.79+96+98+100+101+103 do 112)	78	259	137	163	94	135	59	167	102
z tego z przyczyn	podjęcia pracy w mies. sprawozdawczym (w.80+83)	79	83	43	51	30	55	21	51	30
	nie subsydiowanej	80	58	34	39	23	35	13	35	25
	w tym									
	podjęcie działalności gospodarczej	81	0	0	0	0	1	0	1	0
	pracy sezonowej	82	0	0	0	0	0	0	0	0
	subsydiowanej (w.84+85+86+88 do 95)	83	25	9	12	7	20	8	16	5
	prac interwencyjnych	84	0	0	0	0	2	1	2	1
	robot publicznych	85	3	1	1	0	2	0	5	2
	podjęcia działalności gospodarczej	86	10	2	5	2	1	1	1	0
	w tym w ramach bonu na zasiedlenie	87	0	0	0	0	0	0	0	0
	podjęcia pracy w ramach refundacji kosztów zatrudnienia bezrobotnego	88	0	0	0	0	6	1	5	0
	podjęcia pracy poza miejscem zamieszkania w ramach bonu na zasiedlenie	89	3	1	1	1	0	0	0	0
	podjęcia pracy w ramach bonu zatrudnieniowego	90	0	0	0	0	0	0	0	0
	podjęcia pracy w ramach świadczenia aktywizacyjnego	91	0	0	0	0	0	0	0	0
	podjęcia pracy w ramach grantu na telepracę	92	0	0	0	0	0	0	0	0
	podjęcia pracy w ramach refundacji składek na ubezpieczenia społeczne	93	0	0	0	0	0	0	0	0
	podjęcia pracy w ramach dofinansowania wynagrodzenia za zatrudnienie skierowanego bezrobotnego powyżej 50 roku życia	94	0	0	0	0	7	5	3	2
	inne	95	9	5	5	4	2	0	0	0
	rozpoczęcia szkolenia	96	0	0	0	0	0	0	0	0
	w tym w ramach bonu szkoleniowego	97	0	0	0	0	0	0	0	0
	rozpoczęcia stażu	98	56	34	40	27	3	2	7	6
	w tym w ramach bonu stażowego	99	41	24	29	20	0	0	3	2
	rozpoczęcia przygotowania zawodowego dorosłych	100	0	0	0	0	0	0	0	0
	rozpoczęcia prac społecznie użytecznych	101	0	0	0	0	0	0	2	1
	w tym w ramach PAI	102	0	0	0	0	0	0	0	0
	skierowanie do agencji zatrudnienia w ramach zlecenia działań aktywizacyjnych	103	0	0	0	0	0	0	0	0
	odmowy bez uzasadnionej przyczyny przyjęcia propozycji odpowiedniej pracy lub innej formy pomocy, w tym w ramach PAI	104	6	3	4	3	3	2	3	1
odmowy ustalenia profilu pomocy	105	0	0	0	0	0	0	0	0	
niepełnienia gotowości do pracy	106	97	46	61	30	57	25	87	50	
dobrowolnej rezygnacji ze statusu bezrobotnego	107	11	7	4	2	3	2	9	8	
podjęcia nauki	108	0	0	0	0	0	0	0	0	
osiągnięcia wieku emerytalnego	109	0	0	0	0	4	4	3	3	
nabycia praw emerytalnych lub rentowych	110	1	1	1	1	3	2	2	1	
nabycia praw do świadczenia przedemerytalnego	111	0	0	0	0	3	0	0	0	
innych	112	5	3	2	1	4	1	3	2	
Bezrobotni, którzy w miesiącu sprawozdawczym utracili status osoby będącej w szczególnej sytuacji na rynku pracy	113	5	3	3	2	0	0	0	0	
Bezrobotni według stanu w końcu miesiąca sprawozdawczego (w.68+69-78)	114	844	629	415	308	986	440	1546	1029	
w tym zarejestrowani po raz pierwszy	115	222	166	170	127	144	69	158	112	

## ROZLICZENIE "NAPŁYWU" BEZROBOTNYCH W CZERWCU 2017 R.

WYSZCZEGÓLNIENIE	JEDNOSTKA											RAZEM
	Piła	Białośliwie	Kaczory	Łobzenica	Miasteczko Krajńskie	Szydłowo	Ujście	Wyrzysk	Wysoka			
A) CZERWIEC 2017 R. B) NARASTAJĄCO OD POCZĄTKU ROKU	A	255	24	22	34	19	33	19	68	23	497	
	B	1 879	128	173	262	75	229	170	428	165	3 509	
BEZROBOTNI	A	54	2	5	6	3	3	2	8	4	87	
ZAREJESTROWANI	B	319	17	42	28	12	38	25	55	26	562	
PO RAZ PIERWSZY	A	201	22	17	28	16	30	17	60	19	410	
	B	1 560	111	131	234	63	191	145	373	139	2 947	
PO PRACACH INTERWENCYJNYCH	A	0	0	0	0	0	0	0	0	0	0	
	B	2	0	0	0	0	0	0	0	0	2	
PO ROBOTACH PUBLICZNYCH	A	0	0	0	0	0	0	0	0	0	0	
	B	5	0	1	0	0	1	0	3	1	11	
PO STAŻU	A	12	2	1	6	2	2	2	8	3	38	
	B	116	21	9	40	5	19	11	56	11	288	
PO ODBYCIU PRZYGOTOWANIA ZAWODOWEGO	A	0	0	0	0	0	0	0	0	0	0	
	B	0	0	0	0	0	0	0	0	0	0	
PO SZKOLENIU	A	0	0	0	0	0	0	0	0	0	0	
	B	2	0	0	2	0	0	0	1	2	7	
PO PRACACH SPOŁECZNE UŻYTECZNYCH	A	0	0	0	0	0	1	0	0	0	1	
	B	0	0	0	0	0	1	2	0	1	4	
POPRZEDNIO PRACUJĄCY	A	213	21	19	29	15	31	18	56	20	422	
	B	1 577	107	149	231	60	203	144	371	140	2 982	
W TYM ZWOLNIENI Z PRZYCZYŃ ZAKŁADU PRACY	A	1	2	0	0	1	0	2	1	1	8	
	B	30	4	2	1	2	3	5	8	3	58	
DOTYCHCZAS NIE PRACUJĄCY	A	42	3	3	5	4	2	1	12	3	75	
	B	302	21	24	31	15	26	26	57	25	527	

## ROZLICZENIE "NAPŁYWU" BEZROBOTNYCH W CZERWCU 2017 R.

WYSZCZEGÓLNIENIE A) CZERWIEC 2017 R. B) NARASTAJĄCO OD POCZĄTKU ROKU	JEDNOSTKA											RAZEM
	Piła	Białośliwie	Kaczory	Łobżenica	Miasteczko Krajńskie	Szydłowo	Ujście	Wyrzysk	Wysoka			
WYBRANE KATEGORIE BEZROBOTNYCH (Z OGÓŁEM)												
ZAMIESZKALI NA WSI	A	0	24	22	18	19	33	8	35	12	171	
	B	0	128	173	156	75	229	76	239	109	1 185	
OSOBY W OKRESIE 12 M-CY OD DNIA UKONCZENIA NAUKI	A	12	2	2	3	1	0	0	4	4	28	
	B	113	17	16	22	11	11	12	44	18	264	
CUDZOZIEMCY	A	0	0	0	0	0	0	0	0	0	0	
	B	5	0	0	0	0	0	0	0	0	5	
BEZ KWALIFIKACJI ZAWODOWYCH	A	70	8	4	4	3	10	6	17	4	126	
	B	492	33	37	48	16	54	50	98	47	875	
BEZ DOŚWIADCZENIA ZAWODOWEGO	A	58	5	5	10	6	3	3	20	7	117	
	B	438	35	36	62	23	42	44	100	41	821	
KOBIETY, KTÓRE NIE PODJEŁY ZATRUDNIENIA PO URODZENIU DZIECKA	A	12	3	0	2	4	6	1	6	0	34	
	B	161	5	12	14	9	25	16	23	8	273	
OSOBY W SZCZEGÓLNEJ SYTUACJI NA RYNKU PRACY (Z OGÓŁEM)												
DO 30 ROKU ŻYCIA	A	96	8	9	16	8	9	8	39	12	205	
	B	689	58	81	127	38	85	57	224	84	1 443	
W TYM DO 25 ROKU ŻYCIA	A	52	7	6	11	4	4	5	27	8	124	
	B	366	39	45	87	24	44	30	148	57	840	
DŁUGOTRWALE BEZROBOTNI	A	65	6	4	13	5	9	3	12	6	123	
	B	422	48	36	75	25	53	41	120	47	867	
POWYŻEJ 50 ROKU ŻYCIA	A	55	5	7	5	1	9	3	8	6	99	
	B	407	23	43	46	8	50	46	65	33	721	
KORZYSTAJĄCE ZE ŚWIADCZEŃ Z POMOCY SPOŁECZNEJ	A	17	2	0	1	4	0	1	1	0	26	
	B	117	7	2	10	9	6	11	9	5	176	
POSIADAJĄCE CO NAJMNIEJ JEDNO DZIECKO DO 6 ROKU ŻYCIA	A	45	4	1	3	2	7	4	7	2	75	
	B	285	15	24	30	8	30	21	43	18	474	
POSIADAJĄCE CO NAJMNIEJ JEDNO DZIECKO NIEPEŁNOSPRAWNE DO 18 ROKU ŻYCIA	A	1	0	0	0	0	0	0	0	0	1	
	B	6	0	0	1	0	1	0	1	0	9	
NIEPEŁNOSPRAWNI	A	29	0	0	1	3	4	3	9	0	49	
	B	222	5	13	13	6	18	15	33	7	332	

Tabela nr 5

**ROZLICZENIE "ODPŁYWU" BEZROBOTNYCH W CZERWCU 2017 ROKU**

WYSZCZEGÓLNIENIE		JEDNOSTKA											RAZEM	
		Piła	Białostowie	Kaczory	Łobzenica	Miasteczko Krajfskie	Szydłowo	Ujście	Wyrzysk	Wysoka				
A)	CZERWIEC 2017R.	326	20	38	58	18	51	34	75	39			659	
B)	NARASTAJĄCO OD POCZĄTKU ROKU	2 015	155	196	345	94	272	199	425	210			3 911	
<b>WYŁĄCZENI Z EWIDENCJI OGÓLEM</b>														
		Z TEGO PRZYCZYŃ												
A	PODJEĆCIA PRACY	119	7	17	25	7	15	9	33	10			242	
B		775	55	77	141	34	103	73	175	65			1 498	
A	NIESUBSYDIOWANEJ	91	6	12	18	6	13	5	22	7			180	
B		634	51	61	122	30	89	61	149	57			1 254	
A	PODJEĆCIE DZIAŁALNOŚCI GOSPODARCZEJ W TYM	1	1	2	0	0	0	1	0	0			5	
B		23	3	3	1	0	3	1	5	1			40	
A	PRACY SEZONOWEJ	0	0	0	0	0	0	0	0	0			0	
B		0	0	0	0	0	0	0	0	0			0	
A	SUBSYDIOWANEJ	28	1	5	7	1	2	4	11	3			62	
B		141	4	16	19	4	14	12	26	8			244	
A	PRAC INTERWENCYJNYCH	3	0	0	2	0	0	2	1	0			8	
B		10	0	1	2	0	1	2	1	0			17	
A	ROBÓT PUBLICZNYCH	1	0	0	4	0	0	1	3	0			9	
B		9	0	2	4	0	1	2	3	0			21	
A	PODJEĆCIA DZIAŁALNOŚCI GOSPODARCZEJ	2	0	2	1	1	2	0	2	1			11	
B		10	0	2	1	2	3	2	4	1			25	
A	W TYM W RAMACH BONU NA ZASIEDLENIE	0	0	0	0	0	0	0	0	0			0	
B		1	0	0	0	0	0	0	0	0			1	
A	PODJEĆCIA PRACY W RAMACH REFUNDACJI KOSZTÓW ZATRUDNIENIA BEZROBOTNEGO	4	1	1	0	0	0	0	2	2			10	
B		38	1	3	6	0	2	2	5	5			62	
A	INNE	10	0	1	0	0	0	0	0	0			11	
B		49	0	4	3	2	3	2	10	2			75	
A	ROZPOCZĘCIA SZKOLENIA	0	0	0	0	0	0	0	0	0			0	
B		2	0	0	1	1	0	0	1	1			6	
A	W TYM W RAMACH BONU SZKOLENIOWEGO	0	0	0	0	0	0	0	0	0			0	
B		34	2	3	11	1	2	4	11	5			73	
A	ROZPOCZĘCIA STAŻU	132	13	12	40	7	16	16	47	16			289	
B		14	2	0	5	1	2	3	10	4			41	
A	W TYM W RAMACH BONU STAŻOWEGO	20	2	0	5	1	2	4	10	6			50	
B		0	0	0	0	0	0	0	0	0			0	
A	ROZPOCZĘCIA PRZYGOTOWANIA ZAWODOWEGO DOROSŁYCH	0	0	0	0	0	0	0	0	0			0	
B		0	0	0	0	0	0	0	0	0			0	
A	ROZPOCZĘCIE PRAC SPÓŁCZYNIE UŻYTECZNYCH, W TYM W RAMACH PAI	2	7	12	16	0	15	11	0	0			89	
B		9	2	0	1	2	1	1	0	1			17	
A	ODMOWIA BEZ UZASADNIONEJ PRZYCZYNNY PRZYJĘCIA POMOCY, W TYM W RAMACH PAI	75	18	4	11	5	13	6	11	2			145	
B		140	8	16	19	7	26	17	21	18			272	
A	NIEPOTWIERDZENIA GOTOWOŚCI DO PRACY	859	53	78	101	32	102	79	132	74			1 510	
B		13	0	0	0	0	4	2	7	2			29	
A	DOBROWOLNEJ REZYGNACJI ZE STATUSU BEZROBOTNEGO	84	6	6	27	7	13	6	41	16			206	
B														
		Z TEGO PRZYCZYŃ												

Tabela nr 6

**ROZLICZENIE "NAPŁYWU - ODPLYWU" BEZROBOTNYCH W SZCZEGÓLNEJ SYTUACJI  
NA RYNKU PRACY - DO 30 ROKU ŻYCIA - W MIESIĄCU CZERWCU 2017R.**

WYSZCZEGÓLNIENIE		JEDNOSTKA									RAZEM		
		Pila	Białośliwie	Kaczory	Łobżenica	Miasteczko Krajeńskie	Szydłowo	Ujście	Wyrzysk	Wysoka			
A) CZERWIEC 2017R.													
B) NARASTAJĄCO OD POCZĄTKU ROKU													
NAPLYW BEZROBOTNYCH W SZCZEGÓLNEJ SYTUACJI NA RYNKU PRACY													
BEZROBOTNI ZAREJESTROWANI		A	96	8	9	16	8	9	8	39	12	205	
		B	689	68	81	127	38	85	57	224	84	1 443	
Z TEGO	PO RAZ PIERWSZY	A	33	1	4	5	3	2	1	6	3	58	
		B	193	11	31	20	12	21	15	42	20	365	
	PO RAZ KOLEJNY	A	63	7	5	11	5	7	7	33	9	147	
		B	496	47	50	107	26	64	42	182	64	1 078	
ODPLYW BEZROBOTNYCH W SZCZEGÓLNEJ SYTUACJI NA RYNKU PRACY													
WYŁĄCZENI Z EWIDENCJI OGÓLEM		A	109	7	13	30	11	21	10	37	21	259	
		B	692	57	76	157	44	98	63	215	92	1 494	
Z TEGO Z PRZYCZYN													
Z TEGO Z PRZYCZYN	PODJĘCIA PRACY	A	35	1	6	11	6	6	2	12	6	83	
		B	242	17	30	68	17	35	21	73	33	526	
	W TYM	NIESUBSYDIOWANEJ	A	24	1	3	9	4	3	1	8	5	58
			B	165	14	20	48	14	24	14	65	27	381
		PODJĘCIE DZIAŁALNOŚCI GOSPODARCZEJ	A	0	0	0	0	0	0	0	0	0	0
			B	1	0	0	0	0	3	0	0	0	4
		PRACY SEZONOWEJ	A	0	0	0	0	0	0	0	0	0	0
			B	0	0	0	0	0	0	0	0	0	0
		SUBSYDIOWANEJ	A	11	0	3	2	1	2	1	4	1	25
			B	77	3	10	10	3	11	7	18	6	145
		PRAC INTERWENCYJNYCH	A	0	0	0	0	0	0	0	0	0	0
			B	3	0	0	0	0	1	0	0	0	4
		ROBÓT PUBLICZNYCH	A	0	0	0	1	0	0	1	1	0	3
			B	1	0	0	1	0	0	1	1	0	4
		PODJĘCIE DZIAŁALNOŚCI GOSPODARCZEJ	A	2	0	1	1	1	2	0	2	1	10
			B	8	0	1	1	1	3	1	3	1	19
		W TYM W RAMACH BONU NA ZASIEDLENIE	A	0	0	0	0	0	0	0	0	0	0
			B	1	0	0	0	0	0	0	0	0	1
		PODJĘCIE PRACY W RAMACH REFUNDACJI KOSZTÓW ZATRUDNIENIA	A	0	0	0	0	0	0	0	0	0	0
			B	10	0	1	2	0	0	2	3	3	21
		INNE	A	8	0	1	0	0	0	0	0	0	9
			B	46	0	4	3	2	3	2	10	2	72
		ROZPOCZĘCIA SZKOLENIA	A	0	0	0	0	0	0	0	0	0	0
			B	1	0	0	1	0	0	0	1	1	4
		W TYM W RAMACH BONU SZKOLENIOWEGO	A	0	0	0	0	0	0	0	0	0	0
			B	0	0	0	1	0	0	0	1	1	3
		ROZPOCZĘCIA STAŻU	A	20	2	3	8	1	2	4	11	5	56
B			78	9	9	24	5	11	12	34	14	196	
	W TYM W RAMACH BONU STAŻOWEGO	A	14	2	0	5	1	2	3	10	4	41	
		B	20	2	0	5	1	2	4	10	6	50	
	ROZPOCZĘCIA PRZYGOTOWANIA ZAWODOWEGO DOROSŁYCH	A	0	0	0	0	0	0	0	0	0	0	
		B	0	0	0	0	0	0	0	0	0	0	
	ROZPOCZĘCIE PRAC SPOŁECZNIE UŻYTECZNYCH, W TYM W RAMACH PAI	A	0	0	0	0	0	0	0	0	0	0	
		B	0	2	0	1	0	0	0	0	2	5	
	ODMOWA BEZ UZASADNIONEJ PRZYCZYNY PRZYJĘCIA PROPOZYCJI ODPOWIEDNIEJ PRACY LUB INNEJ	A	3	1	0	1	1	0	0	0	0	6	
		B	33	6	1	8	3	7	2	7	1	68	
	NIEPOTWIERDZENIA GOTOWOŚCI DO PRACY	A	43	3	3	10	2	13	4	9	10	97	
		B	294	19	31	46	17	40	25	66	33	571	
	DOBROWOLNEJ REZYGNACJI ZE STATUSU BEZROBOTNEGO	A	6	0	0	0	1	1	0	4	0	11	
		B	26	3	2	15	1	4	1	29	7	88	

Tabela nr 6a

**ROZLICZENIE "NAPŁYWU - ODPLYWU" BEZROBOTNYCH W SZCZEGÓLNEJ SYTUACJI  
NA RYNKU PRACY - W TYM DO 25 ROKU ŻYCIA - W MIESIĄCU CZERWCU 2017R.**

WYSZCZEGÓLNIENIE		JEDNOSTKA									RAZEM	
		Piła	Białośliwie	Kaczory	Łobżenica	Młasteczko Krajeńskie	Szydłowo	Ujście	Wyrzysk	Wysoka		
A) CZERWIEC 2017R. B) NARASTAJĄCO OD POCZĄTKU ROKU		NAPLYW BEZROBOTNYCH W SZCZEGÓLNEJ SYTUACJI NA RYNKU PRACY										
Z TEGO	BEZROBOTNI ZAREJESTROWANI	A	52	7	6	11	4	4	5	27	8	124
		B	366	39	45	87	24	44	30	148	57	840
	PO RAZ PIERWSZY	A	27	1	3	3	3	1	1	6	2	47
		B	153	9	21	15	11	15	14	38	18	294
	PO RAZ KOLEJNY	A	25	6	3	8	1	3	4	21	6	77
		B	213	30	24	72	13	29	16	110	39	546
		ODPLYW BEZROBOTNYCH W SZCZEGÓLNEJ SYTUACJI NA RYNKU PRACY										
WYŁĄCZENI Z EWIDENCJI OGÓLEM	A	59	4	9	22	7	11	8	26	18	163	
	B	356	40	43	105	29	57	42	139	65	876	
		Z TEGO Z PRZYCZYŃ										
Z TEGO	PODJĘCIA PRACY	A	21	1	3	8	3	2	1	7	5	51
		B	117	11	19	37	11	17	12	41	23	288
Z TEGO	W TYM NIESUBSYDIOWANEJ	A	14	1	3	7	3	1	1	5	4	39
		B	73	9	15	31	9	9	10	36	20	212
Z TEGO	W TYM PODJĘCIE DZIAŁALNOŚCI GOSPODARCZEJ	A	0	0	0	0	0	0	0	0	0	0
		B	1	0	0	0	0	0	0	0	0	1
Z TEGO	W TYM PRACY SEZONOWEJ	A	0	0	0	0	0	0	0	0	0	0
		B	0	0	0	0	0	0	0	0	0	0
Z TEGO	SUBSYDIOWANEJ	A	7	0	0	1	0	1	0	2	1	12
		B	44	2	4	6	2	8	2	6	3	76
Z TEGO	W TYM PRAC INTERWENCYJNYCH	A	0	0	0	0	0	0	0	0	0	0
		B	2	0	0	0	0	1	0	0	0	3
Z TEGO	W TYM ROBÓT PUBLICZNYCH	A	0	0	0	0	0	0	0	1	0	1
		B	0	0	0	0	0	0	0	1	0	1
Z TEGO	W TYM PODJĘCIE DZIAŁALNOŚCI GOSPODARCZEJ	A	1	0	0	1	0	1	0	1	1	5
		B	3	0	0	1	0	1	0	1	1	7
Z TEGO	W TYM W RAMACH BONU NA ZASIEDLENIE	A	0	0	0	0	0	0	0	0	0	0
		B	0	0	0	0	0	0	0	0	0	0
Z TEGO	W TYM PODJĘCIE PRACY W RAMACH REFUNDACJI KOSZTÓW ZATRUDNIENIA BEZROBOTNEGO	A	0	0	0	0	0	0	0	0	0	0
		B	6	0	0	1	0	0	0	0	1	8
Z TEGO	W TYM INNE	A	5	0	0	0	0	0	0	0	0	5
		B	29	0	3	2	2	3	1	3	1	44
Z TEGO	ROZPOCZĘCIA SZKOLENIA	A	0	0	0	0	0	0	0	0	0	0
		B	0	0	0	1	0	0	0	1	1	3
Z TEGO	W TYM W RAMACH BONU SZKOLENIOWEGO	A	0	0	0	0	0	0	0	0	0	0
		B	0	0	0	1	0	0	0	1	1	3
Z TEGO	ROZPOCZĘCIA STAŻU	A	10	2	3	6	0	2	3	9	6	40
		B	39	8	7	20	2	9	8	25	11	129
Z TEGO	W TYM W RAMACH BONU STAŻOWEGO	A	7	2	0	4	0	2	2	8	4	29
		B	13	2	0	4	0	2	3	8	6	38
Z TEGO	ROZPOCZĘCIA PRZYGOTOWANIA ZAWODOWEGO DOROSŁYCH	A	0	0	0	0	0	0	0	0	0	0
		B	0	0	0	0	0	0	0	0	0	0
Z TEGO	ROZPOCZĘCIE PRAC SPOŁECZNIE UŻYTECZNYCH, W TYM W RAMACH PAI	A	0	0	0	0	0	0	0	0	0	0
		B	0	1	0	0	0	0	0	0	1	2
Z TEGO	ODMOWA BEZ UZASADNIONEJ PRZYCZYNY PRZYJĘCIA PROPOZYCJI ODPOWIEDNIEJ PRACY LUB INNEJ FORMY POMOCY, W TYM W RAMACH PAI	A	2	1	0	0	1	0	0	0	0	4
		B	23	5	0	6	3	5	2	6	1	51
Z TEGO	NIEPOTWIERDZENIA GOTOWOŚCI DO PRACY	A	22	0	3	8	2	7	4	7	8	61
		B	167	12	15	27	12	24	17	45	25	334
Z TEGO	DOBROWOLNEJ REZYGNACJI ZE STATUSU BEZROBOTNEGO	A	2	0	0	0	0	0	0	2	0	4
		B	13	2	1	12	0	2	1	18	3	52

Tabela nr 6b

**ROZLICZENIE "NAPŁYWU - ODPLYWU" BEZROBOTNYCH W SZCZEGÓLNEJ SYTUACJI  
NA RYNKU PRACY - POWYŻEJ 50 ROKU ŻYCIA - W MIESIĄCU CZERWCU 2017R.**

WYSZCZEGÓLNIENIE		JEDNOSTKA									RAZEM	
		Piła	Białostkwa	Kaczory	Łobżenka	Miasteczko Krajeńskie	Szydłowo	Ujście	Wyrzysk	Wysoka		
A) CZERWIEC 2017R. B) NARASTAJĄCO OD POCZĄTKU ROKU		NAPLYW BEZROBOTNYCH W SZCZEGÓLNEJ SYTUACJI NA RYNKU PRACY										
BEZROBOTNI ZAREJESTROWANI		A	55	5	7	5	1	9	3	8	6	99
		B	407	23	43	46	8	50	46	65	33	721
Z TEGO	PO RAZ PIERWSZY	A	13	1	0	1	0	1	1	1	1	19
		B	54	3	7	6	0	6	6	5	6	93
	PO RAZ KOLEJNY	A	42	4	7	4	1	8	2	7	5	80
		B	363	20	36	40	8	44	40	60	27	628
		ODPLYW BEZROBOTNYCH W SZCZEGÓLNEJ SYTUACJI NA RYNKU PRACY										
WYŁĄCZENI Z EWIDENCJI OGÓLEM		A	82	4	13	8	2	15	10	15	6	135
		B	455	34	58	71	16	73	54	68	44	871
		Z TEGO Z PRZYCZYŃ										
Z TEGO	PODJĘCIA PRACY	A	25	2	5	4	1	5	3	9	1	55
		B	161	7	23	25	5	22	20	29	10	302
Z TEGO	W TYM	NIESUBSYDIOWANEJ		A	14	1	4	2	1	5	2	35
		B	135	6	20	20	5	21	18	25	10	260
	PODJĘCIE DZIAŁALNOŚCI GOSPODARCZEJ		A	0	0	0	0	0	0	1	0	1
	B	1	1	0	0	0	0	0	1	2	0	5
PRACY SEZONOWEJ		A	0	0	0	0	0	0	0	0	0	0
B	0	0	0	0	0	0	0	0	0	0	0	
SUBSYDIOWANEJ		A	11	1	1	2	0	0	1	4	0	20
B	28	1	3	5	0	1	2	4	0	42		
Z TEGO	PRAC INTERWENCYJNYCH	A	1	0	0	1	0	0	0	0	0	2
		B	2	0	0	1	0	0	0	0	0	3
Z TEGO	ROBÓT PUBLICZNYCH	A	1	0	0	1	0	0	0	0	0	2
		B	3	0	2	1	0	0	1	0	0	7
Z TEGO	PODJĘCIE DZIAŁALNOŚCI GOSPODARCZEJ	A	1	0	0	0	0	0	0	0	0	1
		B	1	0	0	0	0	0	0	0	0	1
Z TEGO	W TYM W RAMACH BONU NA ZASIEDLENIE	A	0	0	0	0	0	0	0	0	0	0
		B	0	0	0	0	0	0	0	0	0	0
Z TEGO	PODJĘCIE PRACY W RAMACH REFUNDACJI KOSZTÓW ZATRUDNIENIA BEZROBOTNEGO	A	2	1	1	0	0	0	0	2	0	6
		B	10	1	1	3	0	1	0	2	0	18
Z TEGO	INNE	A	2	0	0	0	0	0	0	0	0	2
		B	3	0	0	0	0	0	0	0	0	3
Z TEGO	ROZPOCZĘCIA SZKOLENIA	A	0	0	0	0	0	0	0	0	0	0
		B	0	0	0	0	0	0	0	0	0	0
Z TEGO	W TYM W RAMACH BONU SZKOLENIOWEGO	A	0	0	0	0	0	0	0	0	0	0
		B	0	0	0	0	0	0	0	0	0	0
Z TEGO	ROZPOCZĘCIA STAŻU	A	3	0	0	0	0	0	0	0	0	3
		B	12	2	0	5	1	0	0	3	0	23
Z TEGO	W TYM W RAMACH BONU STAŻOWEGO	A	0	0	0	0	0	0	0	0	0	0
		B	0	0	0	0	0	0	0	0	0	0
Z TEGO	ROZPOCZĘCIA PRZYGOTOWANIA ZAWODOWEGO DOROSŁYCH	A	0	0	0	0	0	0	0	0	0	0
		B	0	0	0	0	0	0	0	0	0	0
Z TEGO	ROZPOCZĘCIE PRAC SPOŁECZNIE UŻYTECZNYCH, W TYM W RAMACH PAI	A	0	0	0	0	0	0	0	0	0	0
		B	0	3	12	8	0	12	6	0	10	51
Z TEGO	ODMÓWA BEZ UZASADNIONEJ PRZYCZYNY PRZYJĘCIA PROPOZYCJI ODPOWIEDNIEJ PRACY LUB INNEJ FORMY POMOCY, W TYM W RAMACH PAI	A	1	1	0	0	0	0	1	0	0	3
		B	9	4	2	1	1	0	1	0	0	18
Z TEGO	NIEPOTWIERDZENIA GOTOWOŚCI DO PRACY	A	28	1	7	3	1	5	6	5	3	57
		B	212	16	15	25	6	29	22	19	13	358
Z TEGO	DOBROWOLNEJ REZYGNACJI ZE STATUSU BEZROBOTNEGO	A	1	0	0	0	0	2	0	0	0	3
		B	17	1	3	3	1	3	1	5	4	38



Tabela nr 6C

**ROZLICZENIE "NAPŁYWU - ODPLYWU" BEZROBOTNYCH W SZCZEGÓLNEJ SYTUACJI NA RYNKU PRACY - DŁUGOTRWALE BEZROBOTNI - W MIESIĄCU CZERWCU 2017R.**

WYSZCZEGÓLNIENIE		JEDNOSTKA									RAZEM	
		Piła	Białostkwa	Kaczory	Łobżenica	Miasteczko Krajeńskie	Szydłowo	Ujście	Wyrzysk	Wysoka		
A) CZERWIEC 2017R.												
B) NARASTAJĄCO OD POCZĄTKU ROKU												
NAPŁYW BEZROBOTNYCH W SZCZEGÓLNEJ SYTUACJI NA RYNKU PRACY												
Z TEGO	BEZROBOTNI ZAREJESTROWANI	A	65	6	4	13	5	9	3	12	6	123
		B	422	48	36	75	25	53	41	120	47	867
	PO RAZ PIERWSZY	A	0	0	0	0	0	0	0	0	0	0
		B	0	0	0	0	0	0	0	0	0	0
	PO RAZ KOLEJNY	A	65	6	4	13	5	9	3	12	6	123
		B	422	48	36	75	25	53	41	120	47	867
ODPLYW BEZROBOTNYCH W SZCZEGÓLNEJ SYTUACJI NA RYNKU PRACY												
WYŁĄCZENI Z EWIDENCJI OGÓLEM	A	77	8	10	10	4	14	9	23	12	167	
	B	459	55	53	97	24	76	46	120	76	1005	
Z TEGO Z PRZYCZYŃ												
Z TEGO	PODJĘCIA PRACY	A	17	4	3	6	1	2	3	12	3	51
		B	137	14	18	36	4	18	8	41	14	290
Z TEGO	NIESUBSYDIOWANEJ	A	14	3	1	4	1	2	2	5	3	35
		B	112	13	14	30	4	17	6	33	13	242
Z TEGO	W TYM W TYM	PODJĘCIE DZIAŁALNOŚCI GOSPODARCZEJ	A	0	0	0	0	0	1	0	0	1
		B	3	0	0	0	0	1	1	2	0	7
Z TEGO	PRACY SEZONOWEJ	A	0	0	0	0	0	0	0	0	0	0
		B	0	0	0	0	0	0	0	0	0	0
Z TEGO	SUBSYDIOWANEJ	A	3	1	2	2	0	0	1	7	0	16
		B	25	1	4	6	0	1	2	8	1	48
Z TEGO	PRAC INTERWENCYJNYCH	A	0	0	0	0	0	0	1	1	0	2
		B	1	0	0	0	0	0	1	1	0	3
Z TEGO	ROBÓT PUBLICZNYCH	A	1	0	0	2	0	0	0	2	0	5
		B	4	0	1	2	0	1	1	2	0	11
Z TEGO	PODJĘCIE DZIAŁALNOŚCI GOSPODARCZEJ	A	0	0	1	0	0	0	0	0	0	1
		B	2	0	1	0	0	0	0	1	0	4
Z TEGO	W TYM W RAMACH BONU NA ZASIEDLENIE	A	0	0	0	0	0	0	0	0	0	0
		B	0	0	0	0	0	0	0	0	0	0
Z TEGO	PODJĘCIE PRACY W RAMACH REFUNDACJI KOSZTÓW ZATRUDNIENIA BEZROBOTNEGO	A	1	1	1	0	0	0	0	2	0	5
		B	12	1	2	3	0	0	0	2	1	21
Z TEGO	INNE	A	0	0	0	0	0	0	0	0	0	0
		B	4	0	0	1	0	0	0	0	0	5
Z TEGO	ROZPOCZĘCIA SZKOLENIA	A	0	0	0	0	0	0	0	0	0	0
		B	0	0	0	0	0	0	0	1	0	1
Z TEGO	W TYM W RAMACH BONU SZKOLENIOWEGO	A	0	0	0	0	0	0	0	0	0	0
		B	0	0	0	0	0	0	0	1	0	1
Z TEGO	ROZPOCZĘCIA STAŻU	A	4	0	1	0	0	0	0	2	0	7
		B	25	5	2	6	1	0	0	9	4	52
Z TEGO	W TYM W RAMACH BONU STAŻOWEGO	A	1	0	0	0	0	0	0	2	0	3
		B	1	0	0	0	0	0	0	2	0	3
Z TEGO	ROZPOCZĘCIA PRZYGOTOWANIA ZAWODOWEGO DOROSŁYCH	A	0	0	0	0	0	0	0	0	0	0
		B	0	0	0	0	0	0	0	0	0	0
Z TEGO	ROZPOCZĘCIE PRAC SPOŁECZNIE UŻYTECZNYCH, W TYM W RAMACH PAI	A	0	0	0	1	0	0	0	0	1	2
		B	1	6	12	12	0	13	11	0	23	78
Z TEGO	ODMOWA BEZ UZASADNIONEJ PRZYCZYNY PRZYJĘCIA PROPOZYCJI ODPOWIEDNIEJ PRACY LUB INNEJ FORMY POMOCY, W TYM W RAMACH PAI	A	2	0	0	0	1	0	0	0	0	3
		B	14	7	1	1	1	1	2	0	0	29
Z TEGO	NIEPOTWIERDZENIA GOTOWOŚCI DO PRACY	A	46	4	6	3	2	8	5	7	6	87
		B	229	21	15	3	10	33	19	42	20	420
Z TEGO	DOBROWOLNEJ REZYGNACJI ZE STATUSU BEZROBOTNEGO	A	3	0	0	0	0	3	0	2	1	9
		B	27	2	3	9	5	4	1	19	9	79

Tabela nr 7

## WOLNE MIEJSCA PRACY I MIEJSCA AKTYWIZACJI ZAWODOWEJ

Wyszczególnienie	Zgłoszone w miesiącu sprawozdawczym				W końcu miesiąca sprawozdawczego	
	razem	z rubr. 1 dotyczące pracy			razem	w tym niewykorzystane dłużej niż 1 miesiąc
		subsydiowanej	z sektora publicznego	sezonowej		
	1	2	3	4	5	6
<b>OGÓŁEM</b>	<b>540</b>	<b>140</b>	<b>42</b>	<b>327</b>	<b>499</b>	<b>118</b>
zatrudnienie lub inna praca zarobkowa	436	36	26	327	451	112
miejsca aktywizacji zawodowej	104	104	16	X	48	6
z tego						
staże	101	101	13	X	48	6
przygotowanie zawodowe dorośli	0	0	0	X	0	0
prace społecznie użyteczne	3	3	3	X	0	0
dla niepełnosprawnych	26	6	2	19	25	2
dla osób w okresie do 12 miesięcy od dnia ukończenia nauki	14	14	3	0	0	0
<b>z ogółem</b>						

## ZGŁOSZENIA ZWOLNIEŃ I ZWOLNIENIA GRUPOWE, ZWOLNIENIA MONITOROWANE\*

Tabela nr 8

WYSZCZEGÓLNIENIE	W MIESIACU				NA KONIEC MIESIĄCA			
	Z SEKTORA PUBLICZNEGO		Z SEKTORA PRYWATNEGO		Z SEKTORA PUBLICZNEGO		Z SEKTORA PRYWATNEGO	
	ZAKŁADY	OSOBY	ZAKŁADY	OSOBY	ZAKŁADY	OSOBY	ZAKŁADY	OSOBY
zgłoszenia zwolnień grupowych	1	0	0	0	0	0	0	0
zwolnienia grupowe	2	0	0	1	3	x	x	x
zwolnienia monitorowane	3	0	0	0	0	x	x	x

\* ujmuję się wyłącznie zgłoszenia dot. zwolnień pracowników zameldowanych na terenie powiatu piskiego

Tabela 9

# Bezrobotni według czasu pozostawania bez pracy, wieku, poziomu wykształcenia i stażu pracy

## Stan w końcu: czerwiec 2017 r.

## 1. Bezrobotni ogółem

Wyszczególnienie	Liczba bezrobotnych razem	z tego według czasu pozostawania bez pracy												Liczba bezrobotnych Kobiet razem	z tego według czasu pozostawania bez pracy						
		w miesiącach							w miesiącach												
		do 1	1-3	3-6	6-12	12-24	pow. 24	do 1	1-3	3-6	6-12	12-24	pow. 24								
1	436	436	600	561	590	561	540	225	225	330	336	396	397	348							
do 1	01	436						225	225												
1-3	02	600	600					330	330												
3-6	03	561		561				336		336											
6-12	04	590			590			396			396										
12-24	05	561				561		397				397									
pow. 24	06	540					540	348					348								
18-24	07	415	96	91	53	69	76	308	51	48	40	63	76	30							
25-34	08	883	124	180	153	173	139	669	74	109	105	146	131	104							
35-44	09	736	87	139	120	133	115	468	48	74	76	87	85	98							
45-54	10	579	74	87	115	108	95	322	32	51	67	58	58	56							
55-59	11	397	39	71	72	59	77	206	16	40	39	28	35	48							
60-64 lata	12	278	16	32	48	48	59	59	4	8	9	14	12	12							
wyższe	13	396	71	89	80	76	39	280	46	64	51	62	32	25							
połeczalne i średnie zawodowe	14	785	100	141	133	155	137	542	58	94	100	102	106	82							
średnie ogólnokształcące	15	260	37	53	44	45	49	215	24	40	35	41	46	29							
zasadnicze zawodowe	16	914	115	169	150	161	156	494	51	77	75	94	94	103							
gimnazjalne i poniżej	17	933	113	148	154	153	180	501	46	55	75	97	119	109							
do 1 roku	18	495	83	87	74	92	88	363	51	52	53	80	74	53							
1-5	19	749	113	142	127	132	126	511	67	85	80	100	99	80							
5-10	20	497	56	105	82	101	78	315	29	54	54	70	58	50							
10-20	21	583	72	106	110	102	91	320	30	60	63	56	55	56							
20-30	22	372	36	57	69	68	76	169	13	28	38	30	30	30							
30 i więcej	23	184	20	30	49	28	29	67	8	14	19	8	11	7							
bez stażu	24	408	56	73	50	67	73	287	27	37	29	52	70	72							
Ogółem	25	3288	436	600	561	590	561	2032	225	330	336	396	397	348							