

POWIATOWY URZĄD PRACY W PILE

BIULETYN INFORMACYJNY

ZA SIERPIEŃ 2018 R.

PIŁA, WRZESIEŃ 2018 R.

Dane statystyczne zawarte w niniejszej informacji zamieszczone są na stronie internetowej:

<http://pila.praca.gov.pl>

1. Zmiany w stanie i strukturze bezrobocia

W Powiatowym Urzędzie Pracy w Pile na koniec sierpnia 2018 roku zarejestrowanych były 2.463 osoby bezrobotne, w tym 1.542 kobiety. W porównaniu z poprzednim miesiącem bezrobocie w powiecie pilskim spadło o 13 osób, tj. o 0,5%, natomiast w odniesieniu do końca sierpnia 2017 r. było niższe o 735 osób, tj. o 23,0%.

W stosunku do lipca 2018 r., nastąpił spadek liczby osób bezrobotnych w 5 jednostkach administracyjnych powiatu, tj.:

1. mig. Wysoka – o 14 osób, tj. o 11,5%,
2. gm. Białośliwie – o 5 osób, tj. o 5,3%,
3. mig. Ujście – o 2 osoby, tj. o 1,7%,
4. mig Łobżenica – o 2 osoby, tj. o 1,0%,
5. mig. Wyrzysk – o 1 osoba, tj. o 0,4%.

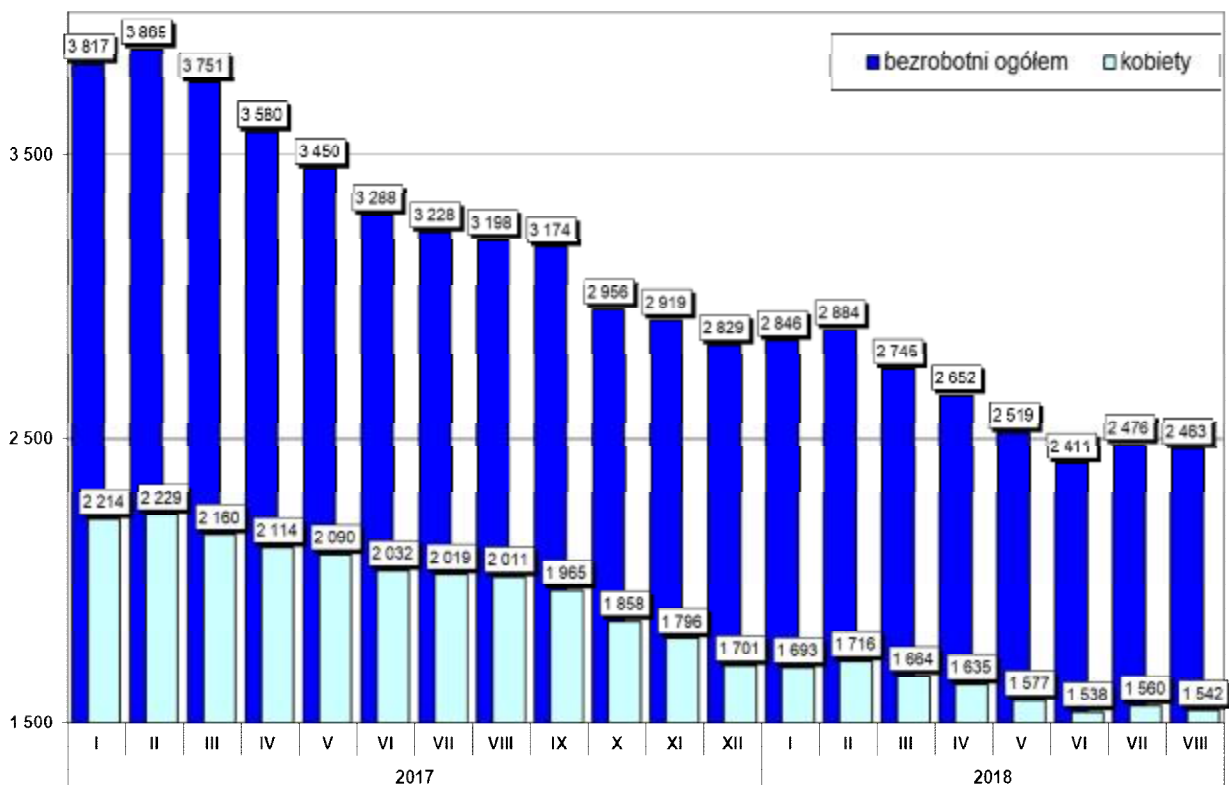
W 4 jednostkach administracyjnych powiatu nastąpił wzrost liczby osób bezrobotnych tj.:

1. gm. Miasteczko Krajeńskie – o 2 osoby, tj. o 4,1%,
2. gm. Kaczory – o 4 osoby, tj. o 3,3%,
3. gm. Szydłowo – o 1 osoba, tj. o 0,6%,
4. m. Piła – o 4 osoby, tj. o 0,3%.

W poniższej tabeli przedstawiono zmianę liczby osób bezrobotnych oraz jej dynamikę w stosunku do poprzedniego miesiąca i analogicznego miesiąca w poprzednim roku.

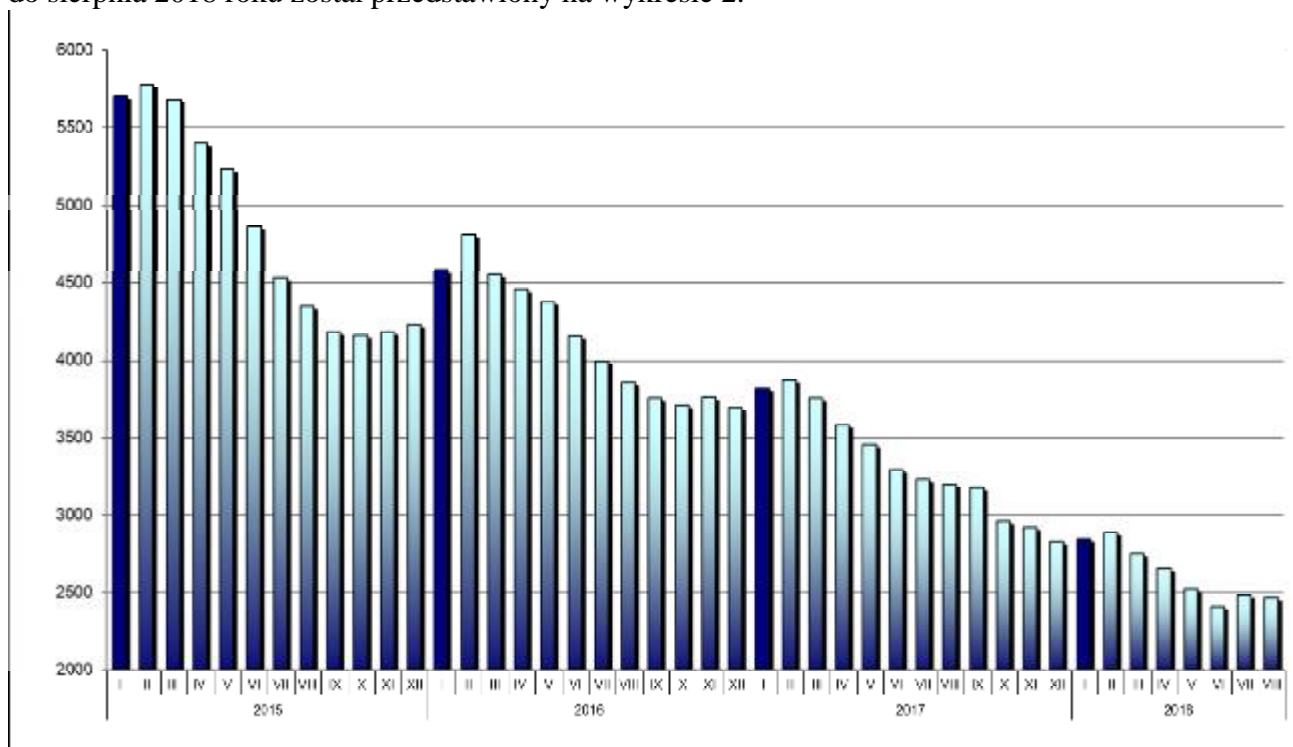
Jednostka	Liczba zarejestrowanych osób bezrobotnych			Różnica			
	31.08.2018r.	31.07.2018r.	31.08.2017r.	31.08.2018 r. / 31.07.2018 r.		31.08.2018 r. / 31.08.2017 r.	
				w liczbach	dynamika	w liczbach	dynamika
miasto Piła	1314	1310	1675	4	100,3	-361	78,4
gmina Białośliwie	89	94	112	-5	94,7	-23	79,5
gmina Kaczory	126	122	153	4	103,3	-27	82,4
miasto i gmina Łobżenica	200	202	232	-2	99,0	-32	86,2
gmina Miasteczko Krajeńskie	51	49	74	2	104,1	-23	68,9
gmina Szydłowo	175	174	228	1	100,6	-53	76,8
miasto i gmina Ujście	117	119	142	-2	98,3	-25	82,4
miasto i gmina Wyrzysk	283	284	424	-1	99,6	-141	66,7
miasto i gmina Wysoka	108	122	158	-14	88,5	-50	68,4
RAZEM powiat pilski	2463	2476	3198	-13	99,5	-735	77,0

Zmiany w poziomie bezrobocia zostały przedstawione na wykresie poniżej.



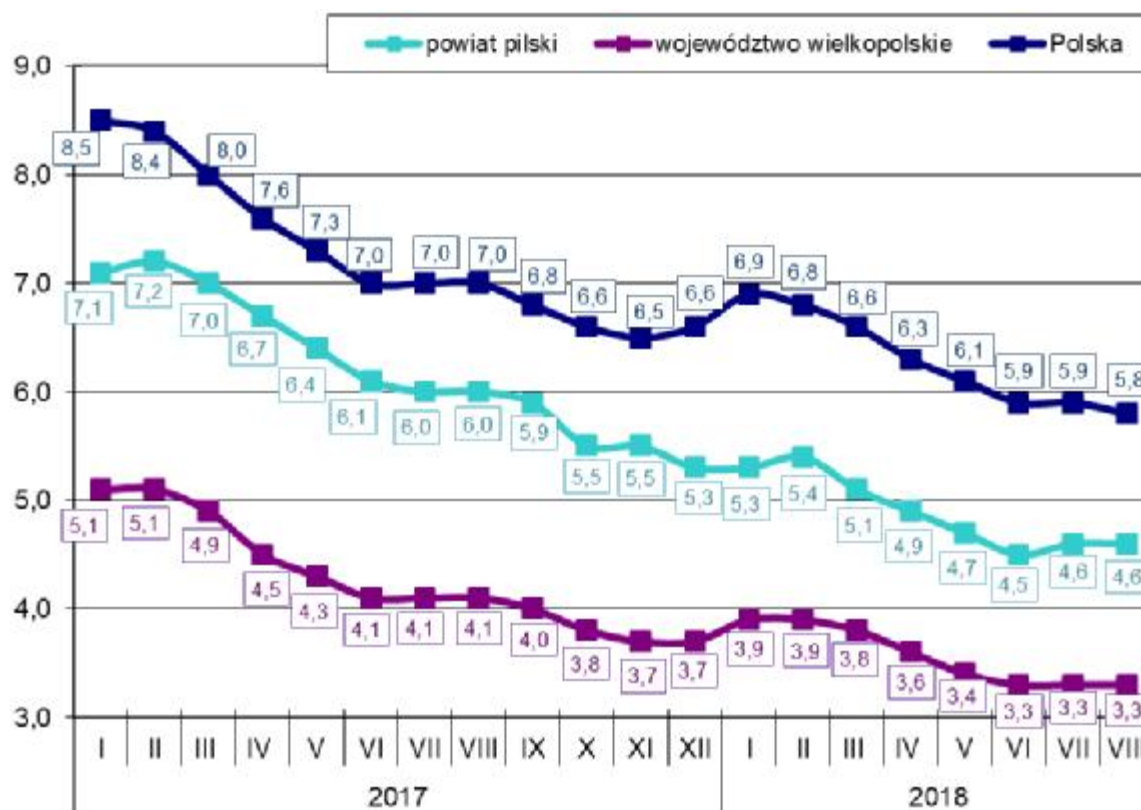
Wykres 1. Liczba zarejestrowanych osób bezrobotnych w powiecie pilskim (stan na koniec miesiąca)

Natomiast poziom bezrobocia w powiecie pilskim w okresie od stycznia 2015 roku do sierpnia 2018 roku został przedstawiony na wykresie 2.



Wykres 2. Poziom bezrobocia w powiecie pilskim w okresie od stycznia 2015 roku do sierpnia 2018 roku.

Stopa bezrobocia na koniec sierpnia 2018r. wyniosła w powiecie pilskim 4,6%, w województwie wielkopolskim 3,3% i w kraju 5,8%. Na wykresie poniżej przedstawiono stopę bezrobocia w powiecie pilskim, województwie wielkopolskim oraz w kraju na koniec poszczególnych miesięcy.



Wykres 3. Stopa bezrobocia w powiecie pilskim, województwie wielkopolskim i w kraju.

Stopa bezrobocia na koniec sierpnia 2018r. w porównaniu z końcem lipca 2018r. spadła o 0,1 punktu procentowego w kraju, natomiast w województwie wielkopolskim i w powiecie pilskim pozostała na tym samym poziomie.

Wskaźnik bezrobocia rejestrowanego na koniec sierpnia br. w powiecie pilskim ukształtował się na poziomie 2,9% (wg liczby bezrobotnych na koniec sierpnia 2018 roku i liczby ludności w wieku produkcyjnym wg stanu na koniec grudnia 2016 r. - najbardziej aktualne dane statystyczne). Ponadto w jednostkach administracyjnych powiatu pilskiego wskaźnik bezrobocia rejestrowanego wyniósł:

1. mig. Łobżenica – 3,3%,
2. mig. Wyrzysk – 3,2%,
3. gm. Szydłowo – 3,0%,
4. gm. Białośliwie – 2,9%,
5. m. Piła – 2,9%,
6. mig. Wysoka – 2,5%,
7. gm. Miasteczko Krajeńskie – 2,5%,
8. gm. Kaczory – 2,5%,
9. mig. Ujście – 2,3%.

W populacji osób bezrobotnych przeważały kobiety – ich liczba na koniec sierpnia 2018r. wyniosła 1.542 osoby, tj. 62,6% ogółu. W porównaniu z końcem sierpnia 2017 roku, liczba kobiet była niższa o 469 osób, tj. o 23,3%.

Najniższy odsetek bezrobotnych kobiet odnotowany został w mieście Piła – 58,3% oraz w mieście i gminie Ujście – 59,8%. Najwyższy odsetek bezrobotnych kobiet zanotowano w gminie Białośliwie – 75,3% oraz w gminie Miasteczko Krajeńskie – 74,5%. W pozostałych gminach powiatu udział bezrobotnych kobiet do ogółu bezrobotnych wyniósł: w gminie Szydłowo – 64,0%, w gminie Łobżenica – 66,5%, w mieście i gminie Wyrzysk 67,1%, w gminie Kaczory – 69,8%, w mieście i gminie Wysoka – 72,2%.

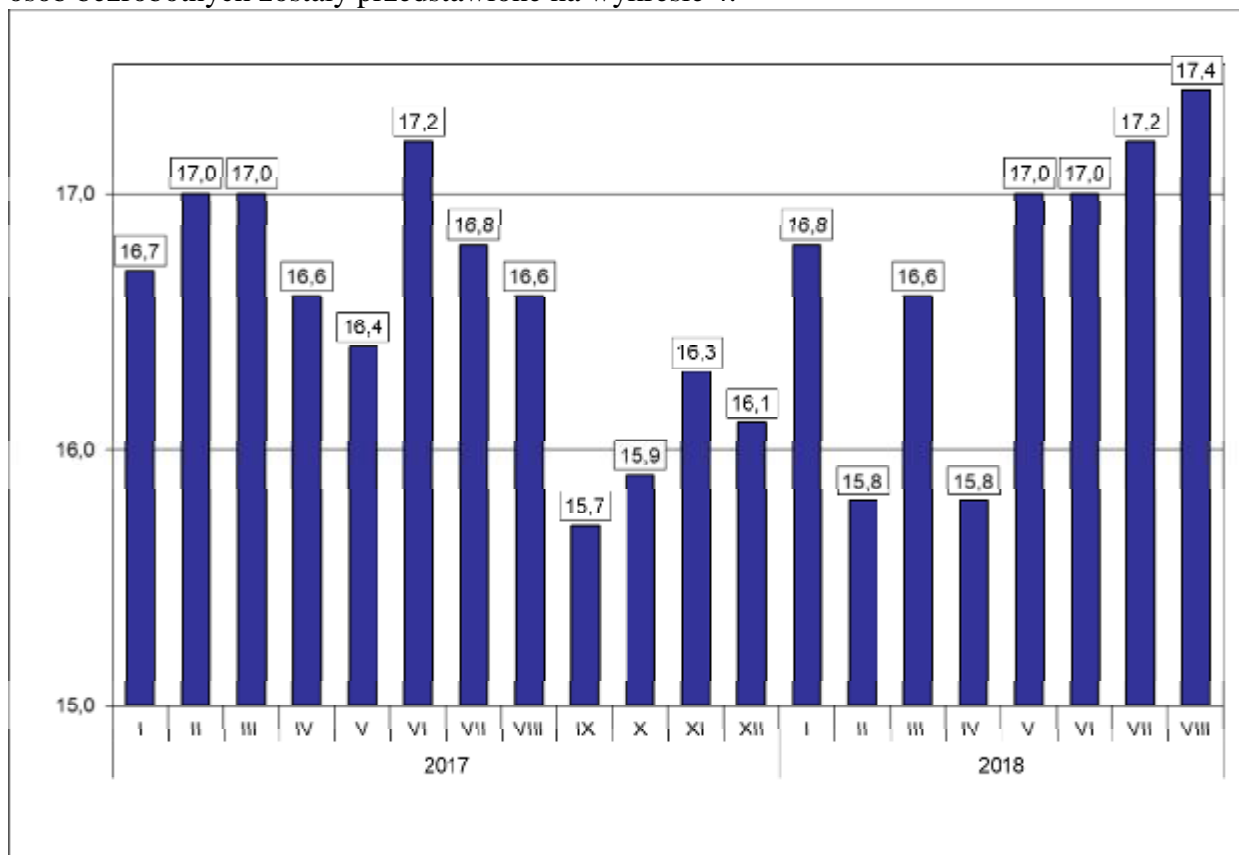
W poszczególnych jednostkach administracyjnych powiatu liczba kobiet, które po urodzeniu dziecka nie podjęły zatrudnienia przedstawiała się następująco:

Lp.	Gmina	Liczba kobiet zarejestrowanych na koniec 31.08.2018 r.	Liczba kobiet , które nie podjęły zatrudnienia po urodzeniu dziecka na koniec 31.08.2018 r.	% udział kobiet, które nie podjęły zatrudnienia (...) do zarejestrowanych kobiet
1.	Piła	766	247	32,2
2.	Białośliwie	67	13	19,4
3.	Kaczory	88	35	39,8
4.	Łobżenica	133	52	39,1
5.	Miasteczko Krajeńskie	38	12	31,6
6.	Szydłowo	112	48	42,9
7.	Ujście	70	21	30,0
8.	Wyrzysk	190	52	27,4
9.	Wysoka	78	26	33,3
	Ogółem	1542	506	32,8

Na koniec sierpnia 2018r. zarejestrowanych było 506 kobiet, które po urodzeniu dziecka nie podjęły zatrudnienia, tj. 32,8% ogółu zarejestrowanych kobiet.

Na koniec sierpnia 2018 r. prawo do zasiłku dla bezrobotnych posiadało 428 osób, tj. 17,4% zarejestrowanych. W porównaniu do poprzedniego miesiąca wskaźnik ten wzrósł o 0,2 punktu procentowego, natomiast w odniesieniu do końca sierpnia 2017r. był wyższy o 0,8 punktu procentowego.

Zmiany wysokości udziału osób z prawem do zasiłku w ogólnej liczbie zarejestrowanych osób bezrobotnych zostały przedstawione na wykresie 4.



Wykres 4. Udział osób z prawem do zasiłku w ogólnej liczbie zarejestrowanych osób bezrobotnych na koniec miesiąca.

W okresie analizowanego miesiąca w Powiatowym Urzędzie Pracy w Pile zarejestrowało się 512 osób, w tym 274 kobiety. W porównaniu z sierpniem 2017r. „napływ” do bezrobocia był niższy o 72 osoby, tj. o 12,3%.

Szczegółowe informacje dotyczące osób nowo zarejestrowanych z podziałem na poszczególne gminy powiatu pilskiego zostały przedstawione w załączonej tabeli 4 i 4a.

Spośród osób nowo zarejestrowanych 428 pracowało zawodowo przed nabyciem statusu bezrobotnego – stanowili oni 83,6% „napływu” do bezrobocia. Porównując z analogicznym okresem 2017 roku, udział osób poprzednio pracujących wśród nowo zarejestrowanych był wyższy o 1,1 punktu procentowego.

Udział podstawowych grup bezrobotnych wśród osób nowo zarejestrowanych oraz wśród ogólnej liczby osób bezrobotnych na koniec sierpnia 2018 r. przedstawiał się następująco:

Podstawowe grupy osób bezrobotnych	Udział wśród osób nowo zarejestrowanych w sierpniu 2018r. (%)	Udział wśród ogółu zarejestrowanych na koniec sierpnia 2018r. (%)
Kobiety	53,5	62,6
osoby poprzednio pracujące	83,6	87,7
– w tym zwolnione z przyczyn dot. zakładu pracy	1,6	2,6
osoby z prawem do zasiłku	19,9	17,4
osoby zamieszkałe na wsi	34,8	35,9
osoby w okresie do 12 miesięcy od dnia ukończenia nauki	6,3	2,1
bez kwalifikacji zawodowych	28,7	26,8
bez doświadczenia zawodowego	23,0	18,7

Dokładne informacje o poszczególnych kategoriach zarejestrowanych osób – podane w liczbach bezwzględnych – przedstawiają załączone tabele nr 1, 2 i 3.

Wśród osób, które zarejestrowały się w Urzędzie w sierpniu 2018r., 69 zarejestrowało się po raz pierwszy, a 443 po raz kolejny, co stanowiło odpowiednio: 13,5% i 86,5% spośród ogółu osób nowo zarejestrowanych. W analogicznym okresie 2017 roku wskaźniki te wyniosły odpowiednio: 17,6% oraz 82,4%.

Ponadto 34,8% (178 osób) nowych rejestracji stanowili mieszkańcy wsi – o 0,9 punktu procentowego więcej aniżeli w 2017 roku.

Udziały osób bezrobotnych będących w szczególnej sytuacji na rynku pracy w ogólnej liczbie zarejestrowanych osób bezrobotnych oraz wśród osób nowo zarejestrowanych przedstawiono w tabeli poniżej.

Wyszczególnienie	Udział wśród osób nowo zarejestrowanych w sierpniu 2018r. (%)	Udział wśród ogółu zarejestrowanych na koniec sierpnia 2018r. (%)
do 30. roku życia	40,0	26,5
do 25. roku życia	22,7	12,5
długotrwale bezrobotne	18,2	43,8
powyżej 50. roku życia	15,8	27,5
korzystające ze świadczeń z pomocy społecznej	2,3	1,3
posiadające co najmniej jedno dziecko do 6 roku życia	17,2	24,5
posiadające co najmniej jedno dziecko niepełnosprawne do 18 roku życia	0,0	0,3
niepełnosprawni	9,0	10,1

Spośród osób zarejestrowanych na koniec sierpnia 2018r. profil pomocy ustalony był dla 2.400 osób bezrobotnych. Najwięcej było osób z ustalonym II profilem – 1.455 osób, tj. 60,6% sprofilowanych. III profil pomocy ustalony był dla 842 osób, tj. 35,1%, natomiast I profil pomocy ustalony miały jedynie 103 osoby, tj. 4,3%.

Liczba bezrobotnych z ustalonym profilem pomocy w miesiącu sprawozdawczym i na koniec sierpnia 2018r. przedstawia tabela poniżej:

Wyszczególnienie		Liczba wywiadów zakończonych ustaleniem profilu pomocy		Liczba bezrobotnych z ustalonym profilem pomocy	
		w okresie sprawozdawczym		w końcu miesiąca sprawozdawczego	
		razem	kobiety	razem	kobiety
Ogółem		483	281	2400	1518
z tego	profil I	30	17	103	61
	profil II	416	238	1455	854
	profil III	37	26	842	603

W sierpniu 2018r. z ewidencji bezrobotnych Powiatowego Urzędu Pracy w Pile wyłączono 525 osób (w tym 292 kobiety) – o 89 osób, tj. o 14,5% mniej aniżeli w sierpniu 2017r. Najwięcej osób bezrobotnych wyłączono w mieście Pile – 264 osoby. W pozostałych jednostkach administracyjnych powiatu wyłączono w: Wyrzysku – 71 osób, Łobżenicy – 40 osób, Szydłowie – 37 osób, Wysokiej – 35 osób, Ujściu – 26 osób, Kaczorach – 24 osoby, Białośliwiu – 23 osoby i Miasteczku Krajeńskim – 5 osób.

Szczegółowe informacje dotyczące osób wyłączonych z ewidencji Powiatowego Urzędu Pracy w Pile, w podziale na gminy, przedstawiono w załączonej tabeli nr 5, natomiast rozliczenie „napływu” i „odpływu” osób do 30. roku życia, w tym do 25. roku życia, powyżej 50. roku życia oraz osób długotrwale bezrobotnych, w podziale na gminy, przedstawiają tabele nr 6, 6a, 6b i 6c.

Szczegółowe informacje dotyczące „napływu” i „odpływu” na terenie poszczególnych gmin powiatu pilskiego w sierpniu 2018 r. przedstawia poniższa tabela.

Lp.	Gmina	Napływ			Odpływ		
		Liczba osób bezrobotnych ogółem	w tym kobiet	% udział	Liczba osób bezrobotnych ogółem	w tym kobiet	% udział
1.	Piła	268	141	52,6	264	141	53,4
2.	Białośliwie	18	13	72,2	23	13	56,5
3.	Kaczory	28	18	64,3	24	15	62,5
4.	Łobżenica	38	19	50,0	40	26	65,0
5.	Miasteczko Krajeńskie	7	6	85,7	5	4	80,0
6.	Szydłowo	38	17	44,7	37	20	54,1
7.	Ujście	24	14	58,3	26	17	65,4
8.	Wyrzysk	70	34	48,6	71	39	54,9
9.	Wysoka	21	12	57,1	35	17	48,6
	Powiat pilski	512	274	53,5	525	292	55,6

Spośród ogółu wyłączonych, najwięcej osób, bo 166 (31,6%) wyrejestrowano z powodu podjęcia pracy, z czego:

- pracy niesubsydiowanej – 133 osoby, tj. 25,3% ogółu wyłączonych,
- pracy subsydiowanej – 33 osoby, tj. 6,3% ogółu wyłączonych.

Pozostałe 359 osób (68,4%) wyłączono, z powodu:

- rozpoczęcia szkolenia – 50 osób, tj. 9,5%,
- rozpoczęcia stażu – 40 osób, tj. 7,6%,
w tym w ramach bonu stażowego – 8 osób, tj. 20,0%,
- niepotwierdzenia gotowości do podjęcia pracy – 191 osób, tj. 36,4%,
- rozpoczęcia prac społecznie użytecznych – 2 osoby, tj. 0,4%,
- odmowy bez uzasadnionej przyczyny przyjęcia propozycji odpowiedniej pracy lub innej formy pomocy, w tym w ramach PAI – 12 osób, tj. 2,3%,
- dobrowolnej rezygnacji ze statusu bezrobotnego – 38 osób, tj. 7,2%,
- osiągnięcia wieku emerytalnego – 9 osób, tj. 1,7%,
- innych – 17 osób, tj. 3,2% ogółu wyłączonych.

W sierpniu 2018r. aktywnymi formami przeciwdziałania bezrobociu objęto 125 osób.

W okresie analizowanego miesiąca do Urzędu zgłoszono 279 wolnych miejsc pracy i miejsc aktywizacji zawodowej, tj. o 198 mniej aniżeli w sierpniu 2017r. i o 46 mniej niż w lipcu 2018 r. Spośród wszystkich wolnych miejsc pracy, 249 dotyczyło zatrudnienia lub innej pracy zarobkowej (w tym 33 – pracy subsydiowanej), a 30 dotyczyło miejsc aktywizacji zawodowej. 216 wolnych miejsc pracy (77,4%) dotyczyło pracy niesubsydiowanej, a 63 (22,6%) pracy subsydiowanej. Ponadto 72 wolne miejsca dotyczyły propozycji zatrudnienia/innej pracy zarobkowej lub aktywizacji zawodowej w sektorze publicznym. Spośród wolnych miejsc ogółem 10 skierowanych było dla osób niepełnosprawnych. Szczegółowe informacje dotyczące wolnych miejsc pracy i miejsc aktywizacji zawodowej zostały przedstawione w załączonej tabeli nr 7.

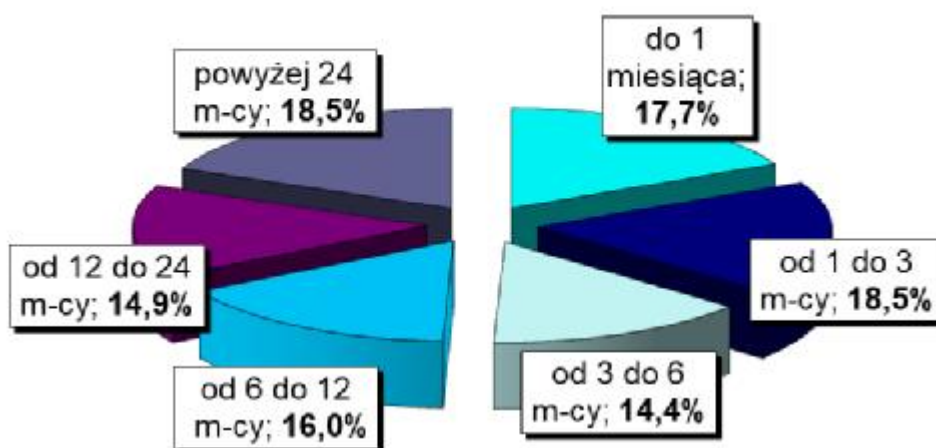
W sierpniu 2018 r. żadna firma nie zgłosiła zwolnienia pracowników na podstawie ustawy o szczególnych zasadach rozwiązywania z pracownikami stosunków pracy z przyczyn niedotyczących pracowników oraz nie dokonała zwolnienia osób z przyczyn niedotyczących pracowników.

Na koniec sierpnia 2018 roku w Powiatowym Urzędzie Pracy w Pile zarejestrowanych było 57 osób zwolnionych z przyczyn niedotyczących pracowników, tj. o 29 osób (33,7%) mniej aniżeli na koniec sierpnia 2017r.

2. Charakterystyka populacji bezrobotnych

Analizując populację zarejestrowanych osób bezrobotnych pod względem czasu pozostawania bez pracy można zauważyć, że na koniec sierpnia br. najliczniejszą grupę stanowiły osoby pozostające bez pracy powyżej 24 miesięcy oraz od 1 do 3 miesięcy – 455 osób, tj. 18,5% ogółu. Liczna była również grupa osób pozostających bez pracy od 6 do 12 miesięcy – 394 osoby, tj. 16,0%. Najmniej liczną grupę stanowiły osoby pozostające bez pracy od 3 do 6 miesięcy – 355 osób, tj. 14,4% ogółu.

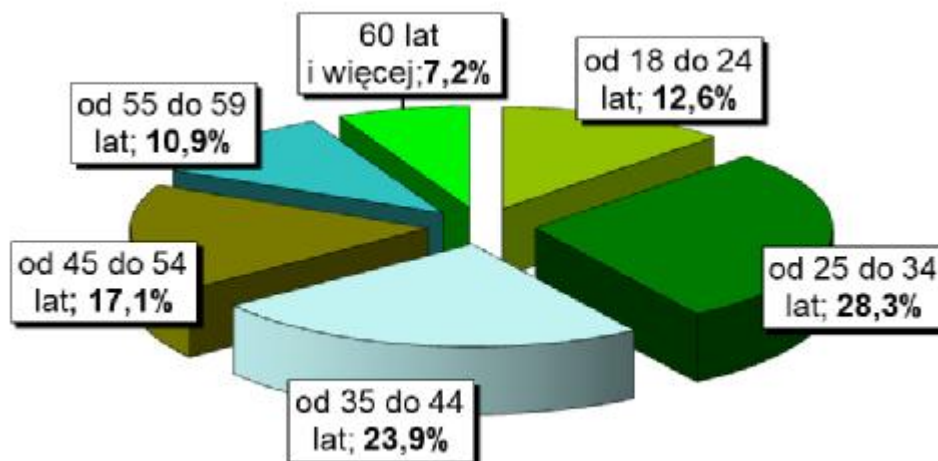
Na wykresie 5. przedstawiono strukturę osób bezrobotnych ze względu na czas pozostawania bez pracy.



Wykres 5. Struktura osób bezrobotnych według czasu pozostawania bez pracy – stan na koniec sierpnia 2018 r.

Biorąc pod uwagę wiek osób bezrobotnych należy wskazać, że najwięcej zarejestrowanych mieściło się w przedziale wiekowym od 25 do 34 roku życia – 698 osób, tj. 28,3% ogółu. Liczna była również grupa osób z przedziału od 35 do 44 lat – 588 osób, tj. 23,9% ogółu. Najmniej liczne grupy wiekowe stanowiły osoby z przedziału od 55 do 59 lat – 268 osób, tj. 10,9% ogółu oraz od 60 lat i więcej – 178 osób, tj. 7,2% ogółu.

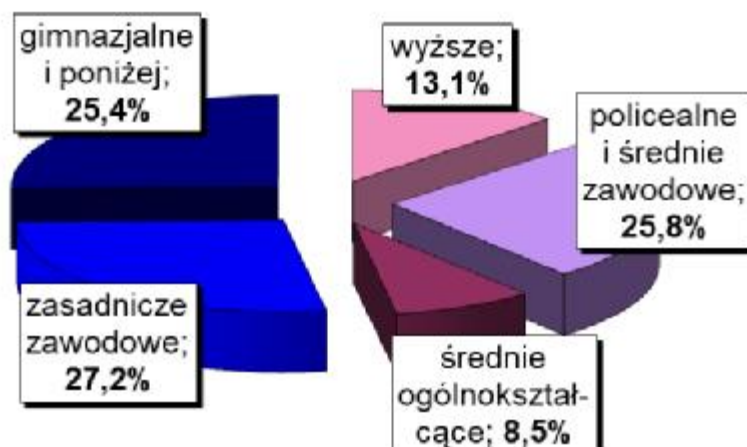
Na wykresie poniżej przedstawiono strukturę osób bezrobotnych ze względu na wiek.



Wykres 6. Struktura osób bezrobotnych według wieku – stan na koniec sierpnia 2018 r.

Charakteryzując osoby bezrobotne pod względem posiadanego wykształcenia należy podkreślić, że najliczniejsza była grupa osób posiadających wykształcenie zasadnicze zawodowe – 669 osób, tj. 27,2% ogółu. Bardzo liczna była również grupa osób z wykształceniem policealnym i średnim zawodowym – 636 osób, tj. 25,8% ogółu oraz z wykształceniem na poziomie gimnazjalnym i poniżej – 626 osób, tj. 25,4% ogółu. Wyższe wykształcenie posiadały 322 osoby, tj. 13,1% ogółu, natomiast najmniej osób posiadało wykształcenie średnie ogólnokształcące – 210 osób, tj. 8,5% ogółu.

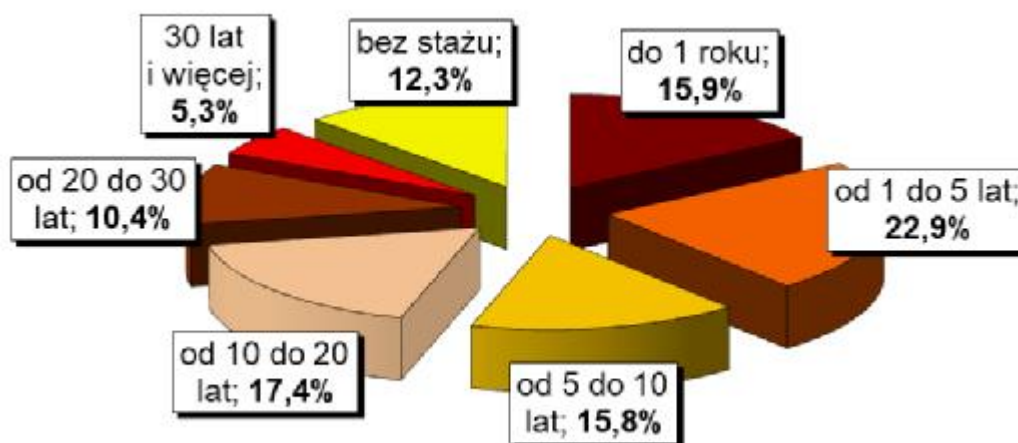
Na poniższym wykresie została przedstawiona struktura osób bezrobotnych ze względu na posiadane wykształcenie.



Wykres 7. Struktura osób bezrobotnych według wykształcenia – stan na koniec sierpnia 2018 r.

Pod względem posiadanego stażu pracy, najliczniejszą grupę stanowiły osoby ze stażem od 1 do 5 lat – 564 osoby, tj. 22,9% ogółu. Liczna była również grupa osób ze stażem od 10 do 20 lat – 429 osób, tj. 17,4% oraz do 1 roku – 391 osób, tj. 15,9% ogółu. Najmniej osób posiadało staż pracy od 20 do 30 lat – 256 osób, tj. 10,4% oraz ponad 30 lat stażu pracy – 131 osób, tj. 5,3% ogółu.

Na wykresie 8. przedstawiono strukturę osób bezrobotnych ze względu na staż pracy.



Wykres 8. Struktura osób bezrobotnych według stażu pracy – stan na koniec sierpnia 2018 r.

Szczegółowe dane dotyczące liczby osób bezrobotnych według czasu pozostawiania bez pracy, wieku, poziomu wykształcenia oraz stażu pracy, przedstawiono w załączonej tabeli nr 9.

3. Działania Urzędu na powiatowym rynku pracy.

W sierpniu 2018r. doradcy zawodowi w Powiatowym Urzędzie Pracy świadczyli 133 usługi z tego:

- 131 dla osób bezrobotnych,
- 2 dla osób niezarejestrowanych.

Liczba wizyt osób korzystających z usług doradców zawodowych

Lp.	Rodzaj usługi	Liczba wizyt osób:		
		bezrobotnych	poszukujących pracy	niezarejestrowanych
1.	porada indywidualna	102	0	0
2.	indywidualna informacja zawodowa	1	0	2
3.	grupowa informacja zawodowa	28	0	0
4.	porada grupowa	0	0	0

W ramach grupowej informacji zawodowej przeprowadzono łącznie 7 **spotkań informacyjnych**.

Przeprowadzono 3 spotkania dla osób bezrobotnych posiadających III profil pomocy. Na spotkaniach omówiono formy aktywizacji oraz zaakcentowano pojęcie pracy jako nieodłączny element zmiany zawodowej. Uczestników spotkań motywowano do aktywnych działań i analizy korzyści płynących z podjęcia zatrudnienia lub założenia własnej działalności.

Ponadto odbyły się 3 spotkania dla osób bezrobotnych do 29. roku życia, spełniających warunki projektu PO WER. Na spotkaniach omówiono podstawowe usługi PUP – pośrednictwo pracy, informację i poradnictwo zawodowe oraz organizację szkoleń zawodowych – a także instrumenty rynku pracy i instrumenty wspierające usługi rynku pracy. Zaprezentowano i omówiono usługi realizowane w ramach programu POWER oraz instrumenty adresowane do osób młodych: bon stażowy, bon szkoleniowy, bon na zasiedlenie oraz bon zatrudnieniowy. Przedstawiono plan szkoleń grupowych na rok 2018. Zaakcentowano korzyści wynikające z udziału w w/w formach wsparcia oraz zachęcano do podjęcia aktywności w tym zakresie.

Zorganizowano 1 spotkanie dla osób zainteresowanych rozpoczęciem własnej działalności gospodarczej. Podczas spotkania przedstawiono i omówiono przede wszystkim warunki ubiegania się o jednorazowe środki finansowe z PUP na uruchomienie własnej firmy akcentując: informacje ogólne, wyłączenia przedmiotowe, zabezpieczenia zwrotu środków oraz informacje dodatkowe.

Uczestnikom powyższych spotkań udostępniono ulotki informacyjne PUP, wzory dokumentów aplikacyjnych i rozmowy kwalifikacyjnej, wykaz stron internetowych pomocnych przy poszukiwaniu ofert w kraju i za granicą, a także aktualne oferty pracy. Ponadto na każdym spotkaniu informowano o aktualnych naborach na poszczególne formy wsparcia dla bezrobotnych i pracodawców.

W sierpniu 2018r. nawiązano współpracę z 14 nowymi partnerami, w tym z 8 z inicjatywy Urzędu.

Pośrednicy pracy pozyskali wolne miejsca pracy na 172 stanowiska, w tym:

- od nowych partnerów na 8 stanowisk,
- od dotychczasowych partnerów na 164 stanowiska.

Partnerzy Urzędu w miesiącu sierpniu 2018r. zgłosili oferty pracy na 78 stanowisk, w tym:

- nowi partnerzy na 12 stanowisk,
- dotychczasowi partnerzy na 66 stanowisk.



DYREKTOR
Powiatowego Urzędu Pracy w Pile
Ewa Doma

STAN I STRUKTURA BEZROBOCIA NA KONIEC SIERPNIĄ I W SIERPNIU 2018 R.

Wyszczególnienie		Bezrobotni zarejestrowani		Bezrobotni, którzy podjęli pracę		Bezrobotni zarejestrowani				
						ogółem		w tym z prawem do zasiłku		
				w miesiącu sprawozdawczym		w końcu mies. sprawozdawczego				
				razem	kobiety	razem	kobiety	razem	kobiety	razem
0		1	2	3	4	5	6	7	8	
Ogółem (w. 02+04)	01	512	274	166	89	2463	1542	428	279	
z tego osoby	poprzednio pracujące	02	428	224	144	78	2161	1324	428	279
	w tym zwolnione z przyczyn dotyczących zakładu pracy	03	7	5	1	1	57	40	24	14
	dotychczas niepracujące	04	84	50	22	11	302	218	0	0
Wybrane kategorie bezrobotnych (z ogółem)										
Zamieszkali na wsi	05	178	96	57	35	885	601	147	98	
w tym posiadający gospodarstwo rolne	06	0	0	0	0	1	0	1	0	
Osoby w okresie do 12 miesięcy od dnia ukończenia nauki	07	32	17	9	5	52	32	1	1	
Cudzoziemcy	08	1	1	0	0	3	2	0	0	
Bez kwalifikacji zawodowych	09	147	79	45	23	659	449	84	62	
Bez doświadczenia zawodowego	10	118	69	31	14	461	338	3	1	
Kobiety, które nie podjęły zatrudnienia po urodzeniu dziecka	11	0	56	0	9	0	506	0	26	
Osoby będące w szczególnej sytuacji	12	408	229	128	67	2017	1305	310	202	
z wiersza 12	do 30 roku życia	13	205	116	68	36	652	490	81	68
	w tym do 25 roku życia	14	116	66	41	20	309	233	19	16
	długotrwale bezrobotne	15	93	58	23	10	1080	739	4	4
	powyżej 50 roku życia	16	81	39	32	13	677	277	164	81
	korzystające ze świadczeń z pomocy społecznej	17	12	9	0	0	33	19	0	0
	posiadające co najmniej jedno dziecko do 6 roku życia	18	88	62	25	19	604	553	92	83
	posiadające co najmniej jedno dziecko niepełnosprawne do 18 roku życia	19	0	0	0	0	7	7	1	1
	niepełnosprawni	20	46	19	17	9	249	115	52	30

Tabela nr 2

STAN I STRUKTURA BEZROBOCIA NA KONIEC SIERPNI I W SIERPNIU 2018 R.

Wyszczególnienie		Ogółem	Kobiety	Z ogółem zamieszkali na wsi		Z ogółem z prawem do zasiłku			
				razem	kobiety	razem	kobiety		
0		1	2	3	4	5	6		
Bezrobotni według stanu w końcu miesiąca poprzedzającego sprawozdanie		21	2476	1560	887	614	425	282	
Bezrobotni zarejestrowani w miesiącu sprawozdawczym (w. 23+24)		22	512	274	178	96	102	66	
z tego	po raz pierwszy	23	69	36	26	12	9	5	
	po raz kolejny	24	443	238	152	84	93	61	
z wiersza 22	po pracach interwencyjnych	25	0	0	0	0	0	0	
	po robotach publicznych	26	0	0	0	0	0	0	
	po stażu	27	35	21	19	10	3	2	
	po odbyciu przygotowania zawodowego dorosłych	28	0	0	0	0	0	0	
	po szkoleniu	29	35	6	9	1	8	3	
	po pracach społecznie użytecznych	30	0	0	0	0			
	Osoby wyłączone z ewidencji bezrobotnych w miesiącu sprawozdawczym (w.32+49+51+53+54+56 do 65)	31	525	292	180	109			
z tego z przyczyn	podjęcia pracy w miesiącu sprawozdawczym (w. 33+36)	32	166	89	57	35			
	niesubsydiowanej	33	133	72	44	29			
	w tym	podjęcie działalności gospodarczej	34	10	4	1	0		
		pracy sezonowej	35	0	0	0	0		
	subsydiowanej (w.37+38+39+41 do 48)	36	33	17	13	6			
	z tego	prac interwencyjnych	37	5	3	2	1		
		robót publicznych	38	2	1	2	1		
		podjęcia działalności gospodarczej	39	4	3	2	2		
		w tym w ramach bonu na zasiedlenie	40	0	0	0	0		
		podjęcia pracy w ramach refundacji kosztów zatrudnienia bezrobotnego	41	11	4	4	0		
		podjęcia pracy poza miejscem zamieszkania w ramach bonu na zasiedlenie	42	5	3	1	1		
		podjęcia pracy w ramach bonu zatrudnieniowego	43	0	0	0	0		
		podjęcia pracy w ramach świadczenia aktywizacyjnego	44	0	0	0	0		
		podjęcia pracy w ramach grantu na telepracę	45	0	0	0	0		
		podjęcia pracy w ramach refundacji składek na ubezpieczenia społeczne	46	0	0	0	0		
		podjęcia pracy w ramach dofinansowania wynagrodzenia za zatrudnienie skierowanego bezrobotnego powyżej 50 roku życia	47	0	0	0	0		
		inne	48	6	3	2	1		
		rozpoczęcia szkolenia	49	50	16	15	5		
		w tym w ramach bonu szkoleniowego	50	0	0	0	0		
		rozpoczęcia stażu	51	40	32	16	14		
		w tym w ramach bonu stażowego	52	8	7	3	3		
		rozpoczęcia przygotowania zawodowego dorosłych	53	0	0	0	0		
	rozpoczęcia prac społecznie użytecznych	54	2	1	1	0			
	w tym w ramach PAI	55	0	0	0	0			
	skierowania do agencji zatrudnienia w ramach zlecenia działań aktywizacyjnych	56	0	0	0	0			
	odmowy bez uzasadnionej przyczyny przyjęcia propozycji odpowiedniej pracy lub innej formy pomocy, w tym w ramach PAI	57	12	7	3	2			
	odmowy ustalenia profilu pomocy	58	0	0	0	0			
	niepotwierdzenia gotowości do pracy	59	191	103	65	36			
dobrowolnej rezygnacji ze statusu bezrobotnego	60	38	33	15	13				
podjęcia nauki	61	0	0	0	0				
osiągnięcia wieku emerytalnego	62	9	5	2	2				
nabycia praw emerytalnych lub rentowych	63	0	0	0	0				
nabycia praw do świadczenia przedemerytalnego	64	0	0	0	0				
innych	65	17	6	6	2				
Bezrobotni według stanu w końcu miesiąca sprawozdawczego (w.21+22-31)	66	2463	1542	885	601				
w tym zarejestrowani po raz pierwszy	67	371	244	140	96				

Tabela nr 3

STAN I STRUKTURA BEZROBOCIA NA KONIEC SIERPNI I W SIERPNIU 2018 R.

Wyszczególnienie		Do 30 roku życia		w tym do 25 roku życia		Powyżej 50 roku życia		Długotrwałe bezrobotni	
		razem	kobiety	razem	kobiety	razem	kobiety	razem	kobiety
0		1	2	3	4	5	6	7	8
Bezrobotni według stanu w końcu miesiąca poprzedzającego sprawozdanie	68	661	497	310	223	708	293	1111	763
Bezrobotni zarejestrowani w miesiącu sprawozdawczym (w.70+71)	69	205	116	116	66	81	39	93	58
z tego									
po raz pierwszy	70	54	31	42	25	7	1	0	0
po raz kolejny	71	151	85	74	41	74	38	93	58
z wiersza 69									
po pracach interwencyjnych	72	0	0	0	0	0	0	0	0
po robotach publicznych	73	0	0	0	0	0	0	0	0
po stażu	74	16	8	7	4	6	4	5	3
po odbyciu przygotowania zawodowego dorosłych	75	0	0	0	0	0	0	0	0
po szkoleniu	76	21	5	10	1	4	1	5	1
po pracach społecznie użytecznych	77	0	0	0	0	0	0	0	0
Osoby wyłączone z ewidencji bezrobotnych w miesiącu sprawozdawczym (w.79+96+98+100+101+103 do 112)	78	212	121	112	52	112	55	124	82
podjęcia pracy w mies. sprawozdawczym (w.80+83)	79	68	36	41	20	32	13	23	10
niesubsydiowanej	80	50	28	31	16	24	9	17	7
w tym									
podjęcie działalności gospodarczej	81	1	1	0	0	1	0	3	0
pracy sezonowej	82	0	0	0	0	0	0	0	0
subsydiowanej (w.84+85+86+88 do 95)	83	18	8	10	4	8	4	6	3
z tego									
prac interwencyjnych	84	1	1	1	1	3	1	3	2
robót publicznych	85	0	0	0	0	2	1	0	0
podjęcia działalności gospodarczej	86	1	0	1	0	0	0	0	0
w tym w ramach bonu na zasiedlenie	87	0	0	0	0	0	0	0	0
podjęcia pracy w ramach refundacji kosztów zatrudnienia bezrobotnego	88	8	3	5	1	2	1	1	0
podjęcia pracy poza miejscem zamieszkania w ramach bonu na zasiedlenie	89	5	3	1	1	0	0	0	0
z tego									
podjęcia pracy w ramach bonu zatrudnieniowego	90	0	0	0	0	0	0	0	0
podjęcia pracy w ramach świadczenia aktywizacyjnego	91	0	0	0	0	0	0	0	0
podjęcia pracy w ramach grantu na telepracę	92	0	0	0	0	0	0	0	0
podjęcia pracy w ramach refundacji składek na ubezpieczenia społeczne	93	0	0	0	0	0	0	0	0
podjęcia pracy w ramach dofinansowania wynagrodzenia za zatrudnienie skierowanego bezrobotnego powyżej 50 roku życia	94	0	0	0	0	0	0	0	0
inne	95	3	1	2	1	1	1	2	1
rozpoczęcia szkolenia	96	37	15	16	3	4	1	7	4
w tym w ramach bonu szkoleniowego	97	0	0	0	0	0	0	0	0
rozpoczęcia stażu	98	20	17	12	9	11	8	9	8
w tym w ramach bonu stażowego	99	8	7	3	2	0	0	0	0
rozpoczęcia przygotowania zawodowego dorosłych	100	0	0	0	0	0	0	0	0
rozpoczęcia prac społecznie użytecznych	101	0	0	0	0	1	0	1	0
w tym w ramach PAI	102	0	0	0	0	0	0	0	0
skierowanie do agencji zatrudnienia w ramach zlecania działań aktywizacyjnych	103	0	0	0	0	0	0	0	0
odmowy bez uzasadnionej przyczyny przyjęcia propozycji odpowiedniej pracy lub innej formy pomocy, w tym w ramach PAI	104	7	3	4	0	3	3	3	3
odmowy ustalenia profilu pomocy	105	0	0	0	0	0	0	0	0
niepotwierdzenia gotowości do pracy	106	65	36	30	12	37	20	44	33
dobrowolnej rezygnacji ze statusu bezrobotnego	107	14	13	8	7	7	4	19	17
podjęcia nauki	108	0	0	0	0	0	0	0	0
osiągnięcia wieku emerytalnego	109	0	0	0	0	9	5	8	5
nabycia praw emerytalnych lub rentowych	110	0	0	0	0	0	0	0	0
nabycia praw do świadczenia przedemerytalnego	111	0	0	0	0	0	0	0	0
innych	112	1	1	1	1	8	1	10	2
Bezrobotni, którzy w miesiącu sprawozdawczym utracili status osoby będącej w szczególnej sytuacji na rynku pracy	113	2	2	5	4	0	0	0	0
Bezrobotni według stanu w końcu miesiąca sprawozdawczego (w.68+69-78)	114	652	490	309	233	677	277	1080	739
w tym zarejestrowani po raz pierwszy	115	179	143	122	96	106	42	124	88

Tabela nr 4

ROZLICZENIE "NAPŁYWU" BEZROBOTNYCH W SIERPNIU 2018 R.

WYSZCZEGÓLNIENIE A) SIERPIEŃ 2018 R. B) NARASTAJĄCO OD POCZĄTKU ROKU		JEDNOSTKA									RAZEM	
		Piła	Białośliwie	Kaczory	Łobżenica	Miasteczko Krajńskie	Szydłowo	Ujście	Wyrzysk	Wysoka		
BEZROBOTNI ZAREJESTROWANI	A	268	18	28	38	7	38	24	70	21	512	
	B	1 948	148	195	280	65	216	196	413	196	3 657	
Z TEGO	PO RAZ PIERWSZY	A	36	3	6	3	0	3	3	11	4	69
		B	285	22	40	44	7	36	36	67	32	569
	PO RAZ KOLEJNY	A	232	15	22	35	7	35	21	59	17	443
		B	1 663	126	155	236	58	180	160	346	164	3 088
PO PRACACH INTERWENCYJNYCH	A	0	0	0	0	0	0	0	0	0	0	
	B	0	0	0	0	0	0	0	0	0	0	
PO ROBOTACH PUBLICZNYCH	A	0	0	0	0	0	0	0	0	0	0	
	B	1	0	0	0	0	1	1	0	0	3	
PO STAŻU	A	13	2	4	8	0	2	1	5	0	35	
	B	93	5	15	20	8	15	10	33	4	203	
PO ODBYCIU PRZYGOTOWANIA ZAWODOWEGO	A	0	0	0	0	0	0	0	0	0	0	
	B	0	0	0	0	0	0	0	0	0	0	
PO SZKOLENIU	A	21	0	1	4	0	1	1	6	1	35	
	B	22	0	2	5	0	1	2	6	1	39	
PO PRACACH SPOŁECZNIE UŻYTECZNYCH	A	0	0	0	0	0	0	0	0	0	0	
	B	0	1	0	0	0	1	1	0	0	3	
POPRZEDNIO PRACUJĄCY	A	221	13	21	34	6	30	22	62	19	428	
	B	1 667	130	165	241	62	183	171	365	173	3 157	
W TYM ZWOLNIENI Z PRZYCZYŃ ZAKŁADU PRACY	A	3	1	0	0	0	0	0	3	0	7	
	B	18	4	2	3	3	2	1	12	3	48	
DOTYCHCZAS NIE PRACUJĄCY	A	47	5	7	4	1	8	2	8	2	84	
	B	281	18	30	39	3	33	25	48	23	500	

Tabela nr 4a

ROZLICZENIE "NAPŁYWU" BEZROBOTNYCH W SIERPNIU 2018 R.

WYSZCZEGÓLNIENIE		JEDNOSTKA									RAZEM
		Piła	Białośliwie	Kaczory	Łobżenica	Miasteczko Krajńskie	Szydłowo	Ujście	Wyrzysk	Wysoka	
A) SIERPIEŃ 2018 R.											
B) NARASTAJĄCO OD POCZĄTKU ROKU											
WYBRANE KATEGORIE BEZROBOTNYCH (Z OGÓŁEM)											
ZAMIESZKALI NA WSI	A	0	18	28	21	7	38	15	37	14	178
	B	0	148	195	183	65	216	106	214	128	1 255
OSOBY W OKRESIE 12 M-CY OD DNIA UKOŃCZENIA NAUKI	A	15	3	2	1	0	4	1	6	0	32
	B	100	11	14	16	1	14	11	28	14	209
CUDZOZIEMCY	A	1	0	0	0	0	0	0	0	0	1
	B	4	0	0	0	0	0	0	0	0	4
BEZ KWALIFIKACJI ZAWODOWYCH	A	84	2	6	7	1	15	5	21	6	147
	B	526	36	43	59	9	73	50	85	62	943
BEZ DOŚWIADCZENIA ZAWODOWEGO	A	61	6	12	6	1	11	3	14	4	118
	B	428	29	45	72	8	51	39	81	43	796
KOBIECY, KTÓRE NIE PODJEŁY ZATRUDNIENIA PO URODZENIU DZIECKA	A	29	4	5	2	0	10	1	2	3	56
	B	183	10	29	23	7	24	21	27	22	346
OSOBY W SZCZEGÓLNEJ SYTUACJI NA RYNKU PRACY (Z OGÓŁEM)											
DO 30 ROKU ŻYCIA	A	96	9	18	13	2	13	10	34	10	205
	B	672	55	85	120	22	83	79	182	89	1 387
W TYM DO 25 ROKU ŻYCIA	A	47	6	10	8	1	12	3	24	5	116
	B	349	32	50	66	15	56	38	115	54	775
DŁUGOTRWALE BEZROBOTNI	A	49	3	4	12	0	7	3	11	4	93
	B	393	29	40	64	12	47	31	99	43	758
POWYŻEJ 50 ROKU ŻYCIA	A	43	3	4	8	0	8	2	13	0	81
	B	362	38	35	45	8	38	34	72	38	670
KORZYSTAJĄCE ZE ŚWIADCZEŃ Z POMOCY SPOŁECZNEJ	A	8	1	1	1	0	0	0	1	0	12
	B	87	8	4	4	2	1	5	5	3	119
POSIADAJĄCE CO NAJMNIJ JEDNO DZIECKO DO 6 ROKU ŻYCIA	A	50	4	5	3	1	8	5	6	6	88
	B	368	17	36	34	11	46	42	45	32	631
POSIADAJĄCE CO NAJMNIJ JEDNO DZIECKO NIEPEŁNOSPRAWNE DO 18 ROKU ŻYCIA	A	0	0	0	0	0	0	0	0	0	0
	B	3	0	0	1	0	1	0	1	0	6
NIEPEŁNOSPRAWNI	A	22	1	1	6	0	2	2	11	1	46
	B	208	8	18	21	4	18	23	40	6	346

Tabela nr 5

ROZLICZENIE "ODPŁYWU" BEZROBOTNYCH W SIERPNIU 2018 ROKU

WYSZCZEGÓLNIENIE		JEDNOSTKA									RAZEM		
		Piła	Białośliwie	Kaczory	Łobżenica	Miasteczko Krajńskie	Szydłowo	Ujście	Wyrzysk	Wysoka			
A) SIERPIEŃ 2018R.													
B) NARASTAJĄCO OD POCZĄTKU ROKU													
WYŁĄCZENI Z EWIDENCJI OGÓŁEM		A	264	23	24	40	5	37	26	71	35	525	
		B	2 113	171	196	324	71	246	209	459	234	4 023	
Z TEGO Z PRZYCZYŃ													
Z TEGO Z PRZYCZYŃ	PODJĘCIA PRACY	A	91	5	14	13	1	16	4	15	7	166	
		B	779	56	66	127	23	93	64	155	48	1 411	
	NIESUBSYDIOWANEJ	A	76	3	9	12	1	13	3	11	5	133	
		B	646	45	44	105	19	78	51	130	40	1 158	
	W TYM	PODJĘCIE DZIAŁALNOŚCI GOSPODARCZEJ	A	8	0	0	0	0	1	1	0	0	10
		B	27	1	1	0	0	3	2	4	0	38	
	PRACY SEZONOWEJ	A	0	0	0	0	0	0	0	0	0	0	
		B	0	0	0	0	0	0	0	0	0	0	
	SUBSYDIOWANEJ	A	15	2	5	1	0	3	1	4	2	33	
		B	133	11	22	22	4	15	13	25	8	253	
	Z TEGO	PRAC INTERWENCYJNYCH	A	2	1	1	0	0	0	0	1	0	5
		B	19	2	1	1	0	2	4	2	0	31	
	Z TEGO	ROBÓT PUBLICZNYCH	A	0	0	2	0	0	0	0	0	0	2
		B	5	0	2	6	1	2	0	5	0	21	
		PODJĘCIA DZIAŁALNOŚCI GOSPODARCZEJ	A	1	0	1	1	0	1	0	0	0	4
		B	19	2	7	5	1	4	2	6	1	47	
		W TYM W RAMACH BONU NA ZASIEDLENIE	A	0	0	0	0	0	0	0	0	0	0
		B	0	0	0	0	0	0	0	0	0	0	0
		PODJĘCIA PRACY W RAMACH REFUNDACJI KOSZTÓW ZATRUDNIENIA BEZROBOTNEGO	A	5	0	1	0	0	1	0	3	1	11
		B	34	2	5	5	0	3	2	5	4	60	
	INNE	A	4	1	0	0	0	0	0	0	1	6	
	B	35	4	3	2	2	1	2	6	2	58		
	ROZPOCZĘCIA SZKOLENIA	A	27	2	3	2	0	1	3	10	2	50	
	B	32	2	5	5	0	1	5	10	2	62		
	W TYM W RAMACH BONU SZKOLENIOWEGO	A	0	0	0	0	0	0	0	0	0	0	
	B	1	0	1	0	0	0	1	0	0	3		
	ROZPOCZĘCIA STAŻU	A	16	1	1	5	1	2	5	5	4	40	
	B	123	14	18	32	4	15	11	48	16	281		
	W TYM W RAMACH BONU STAŻOWEGO	A	1	0	0	3	0	0	0	2	2	8	
	B	11	3	1	7	2	1	0	10	9	44		
	ROZPOCZĘCIA PRZYGOTOWANIA ZAWODOWEGO DOROSŁYCH	A	0	0	0	0	0	0	0	0	0	0	
	B	0	0	0	0	0	0	0	0	0	0		
	ROZPOCZĘCIE PRAC SPOŁECZNIE UŻYTECZNYCH, W TYM W RAMACH PAI	A	0	0	0	1	0	0	0	0	1	2	
	B	10	4	10	16	0	0	9	0	30	79		
	ODMOWA BEZ UZASADNIONEJ PRZYCZYNY PRZYJĘCIA PROPOZYCJI ODPOWIEDNIEJ PRACY LUB INNEJ FORMY POMOCY, W TYM W RAMACH PAI	A	5	0	0	0	0	0	0	6	1	12	
	B	19	6	1	11	2	5	2	13	3	62		
	NIEPOTWIERDZENIA GOTOWOŚCI DO PRACY	A	92	12	5	15	2	12	11	25	17	191	
	B	897	65	75	108	26	103	102	183	113	1 672		
	DOBROWOLNEJ REZYGNACJI ZE STATUSU BEZROBOTNEGO	A	19	1	0	3	0	4	2	6	3	38	
	B	137	15	11	19	5	13	6	32	14	252		

Tabela nr 6

ROZLICZENIE "NAPŁYWU - ODPLYWU" BEZROBOTNYCH W SZCZEGÓLNEJ SYTUACJI NA RYNKU PRACY - DO 30 ROKU ŻYCIA - W MIESIĄCU SIERPNIU 2018R.

WYSZCZEGÓLNIENIE		JEDNOSTKA									RAZEM			
		Piła	Białosłowie	Kaczory	Łobżenica	Miasteczko Krajeńskie	Szydłowo	Ujście	Wyrzysk	Wysoka				
A) SIERPIEŃ 2018R. B) NARASTAJĄCO OD POCZĄTKU ROKU														
NAPŁYW BEZROBOTNYCH W SZCZEGÓLNEJ SYTUACJI NA RYNKU PRACY														
BEZROBOTNI ZAREJESTROWANI		A	96	9	18	13	2	13	10	34	10	205		
		B	672	55	85	120	22	83	79	182	89	1 387		
Z TEGO	PO RAZ PIERWSZY	A	25	3	6	3	0	3	2	8	4	54		
		B	176	17	32	26	6	26	29	52	25	389		
	PO RAZ KOLEJNY	A	71	6	12	10	2	10	8	26	6	151		
		B	496	38	53	94	16	57	50	130	64	998		
ODPLYW BEZROBOTNYCH W SZCZEGÓLNEJ SYTUACJI NA RYNKU PRACY														
WYŁĄCZENI Z EWIDENCJI OGÓŁEM		A	93	12	10	20	1	11	11	36	18	212		
		B	681	74	71	133	23	92	80	197	109	1 460		
Z TEGO Z PRZYCZYŃ														
Z TEGO Z PRZYCZYŃ	PODJĘCIA PRACY	A	35	3	5	7	0	5	2	7	4	68		
		B	232	24	24	43	6	31	18	56	20	454		
	W TYM	NIESUBSYDIOWANEJ	A	27	3	4	6	0	3	1	4	2	50	
			B	176	19	13	34	5	23	12	41	14	337	
		PODJĘCIE DZIAŁALNOŚCI GOSPODARCZEJ	A	1	0	0	0	0	0	0	0	0	1	
			B	6	0	0	0	0	0	0	0	0	6	
			PRACY SEZONOWEJ	A	0	0	0	0	0	0	0	0	0	0
				B	0	0	0	0	0	0	0	0	0	0
	SUBSYDIOWANEJ	A	8	0	1	1	0	2	1	3	2	18		
		B	56	5	11	9	1	8	6	15	6	117		
	Z TEGO	PRAC INTERWENCYJNYCH	A	0	0	0	0	0	0	0	1	0	1	
			B	7	0	0	1	0	1	2	2	0	13	
		ROBÓT PUBLICZNYCH	A	0	0	0	0	0	0	0	0	0	0	
			B	0	0	0	0	0	0	0	2	0	2	
		PODJĘCIE DZIAŁALNOŚCI GOSPODARCZEJ	A	0	0	0	1	0	0	0	0	0	1	
			B	6	0	3	4	1	1	0	2	1	18	
		W TYM W RAMACH BONU NA ZASIEDLENIE	A	0	0	0	0	0	0	0	0	0	0	
			B	0	0	0	0	0	0	0	0	0	0	
		PODJĘCIE PRACY W RAMACH REFUNDACJI KOSZTÓW ZATRUDNIENIA	A	3	0	1	0	0	1	0	2	1	8	
			B	7	1	2	0	0	3	0	2	2	17	
		INNE	A	2	0	0	0	0	0	0	0	1	3	
			B	21	3	3	1	0	1	1	6	3	39	
		ROZPOCZĘCIA SZKOLENIA	A	16	2	3	1	0	1	3	9	2	37	
			B	21	2	5	2	0	1	5	9	2	47	
	W TYM W RAMACH BONU SZKOLENIOWEGO	A	0	0	0	0	0	0	0	0	0	0		
		B	1	0	1	0	0	0	1	0	0	3		
	ROZPOCZĘCIA STAŻU	A	7	0	0	4	0	1	3	3	2	20		
B		60	7	9	19	2	7	8	24	10	146			
W TYM W RAMACH BONU STAŻOWEGO	A	1	0	0	3	0	0	0	2	2	8			
	B	11	3	1	7	2	1	0	10	9	44			
ROZPOCZĘCIA PRZYGOTOWANIA ZAWODOWEGO DOROSŁYCH	A	0	0	0	0	0	0	0	0	0	0			
	B	0	0	0	0	0	0	0	0	0	0			
ROZPOCZĘCIE PRAC SPOŁECZNIE UŻYTECZNYCH, W TYM W RAMACH PAI	A	0	0	0	0	0	0	0	0	0	0			
	B	0	0	0	2	0	0	0	0	4	6			
ODMOWA BEZ UZASADNIONEJ PRZYCZYNY PRZYJĘCIA PROPOZYCJI ODPOWIEDNIEJ PRACY LUB INNEJ	A	2	0	0	0	0	0	0	4	1	7			
	B	9	3	1	8	1	2	1	9	3	37			
NIEPOTWIERDZENIA GOTOWOŚCI DO PRACY	A	26	6	2	7	1	2	3	10	8	65			
	B	295	31	28	48	12	46	45	86	58	649			
DOBROWOLNEJ REZYGNACJI ZE STATUSU BEZROBOTNEGO	A	6	1	0	1	0	2	0	3	1	14			
	B	50	7	3	10	1	4	1	13	9	98			

**ROZLICZENIE "NAPŁYWU - ODPLYWU" BEZROBOTNYCH W SZCZEGÓLNEJ SYTUACJI
NA RYNKU PRACY - W TYM DO 25 ROKU ŻYCIA - W MIESIĄCU SIERPNIU 2018R.**

WYSZCZEGÓLNIENIE		JEDNOSTKA									RAZEM	
		Piła	Białośliwie	Kaczory	Łobżenica	Miasteczko Krajeńskie	Szydłowo	Ujście	Wyrzysk	Wysoka		
A) SIERPIEŃ 2018R. B) NARASTAJĄCO OD POCZĄTKU ROKU												
NAPŁYW BEZROBOTNYCH W SZCZEGÓLNEJ SYTUACJI NA RYNKU PRACY												
Z TEGO	BEZROBOTNI ZAREJESTROWANI	A	47	6	10	8	1	12	3	24	5	116
		B	349	32	50	66	15	56	38	115	54	775
	PO RAZ PIERWSZY	A	20	2	5	1	0	3	1	8	2	42
		B	133	11	24	20	4	21	20	45	21	299
	PO RAZ KOLEJNY	A	27	4	5	7	1	9	2	16	3	74
		B	216	21	26	46	11	35	18	70	33	476
ODPLYW BEZROBOTNYCH W SZCZEGÓLNEJ SYTUACJI NA RYNKU PRACY												
WYŁĄCZENI Z EWIDENCJI OGÓLEM		A	46	8	5	13	1	7	4	17	11	112
		B	338	47	39	76	16	59	42	117	64	798
Z TEGO Z PRZYCZYN												
Z TEGO Z PRZYCZYN	PODJĘCIA PRACY	A	17	3	3	5	0	4	1	5	3	41
		B	110	17	14	23	2	22	7	36	14	245
	NIESUBSYDIOWANEJ	A	14	3	2	4	0	2	1	3	2	31
		B	81	13	7	18	2	15	7	26	10	179
	W TYM W TYM PRACY SEZONOWEJ	A	0	0	0	0	0	0	0	0	0	0
		B	1	0	0	0	0	0	0	0	0	1
	SUBSYDIOWANEJ	A	0	0	0	0	0	0	0	0	0	0
		B	0	0	0	0	0	0	0	0	0	0
	PRAC INTERWENCYJNYCH	A	3	0	1	1	0	2	0	2	1	10
		B	29	4	7	5	0	7	0	10	4	66
	ROBÓT PUBLICZNYCH	A	0	0	0	0	0	0	0	1	0	2
		B	4	0	0	0	0	1	0	2	0	7
	PODJĘCIA DZIAŁALNOŚCI GOSPODARCZEJ	A	0	0	0	1	0	0	0	0	0	1
		B	2	0	1	2	0	1	0	1	1	8
	W TYM W RAMACH BONU NA ZASIEDLENIE	A	0	0	0	0	0	0	0	0	0	0
		B	0	0	0	0	0	0	0	0	0	0
	PODJĘCIA PRACY W RAMACH REFUNDACJI KOSZTÓW ZATRUDNIENIA BEZROBOTNEGO	A	1	0	1	0	0	1	0	1	1	5
		B	5	1	2	0	0	3	0	1	1	13
	INNE	A	2	0	0	0	0	0	0	0	0	2
		B	15	2	3	0	0	1	0	5	2	28
	ROZPOCZĘCIA SZKOLENIA	A	7	1	1	0	0	1	0	4	2	16
		B	8	1	3	1	0	1	1	4	2	21
	W TYM W RAMACH BONU SZKOLENIOWEGO	A	0	0	0	0	0	0	0	0	0	0
		B	1	0	1	0	0	0	1	0	0	3
	ROZPOCZĘCIA STAŻU	A	6	0	0	2	0	1	1	1	1	12
		B	34	4	4	9	2	7	4	12	5	81
	W TYM W RAMACH BONU STAŻOWEGO	A	1	0	0	1	0	0	0	0	1	3
B		7	1	0	3	2	1	0	6	5	25	
ROZPOCZĘCIA PRZYGOTOWANIA ZAWODOWEGO DOROSŁYCH	A	0	0	0	0	0	0	0	0	0	0	
	B	0	0	0	0	0	0	0	0	0	0	
ROZPOCZĘCIE PRAC SPOŁECZNIE UŻYTECZNYCH, W TYM W RAMACH PAI	A	0	0	0	0	0	0	0	0	0	0	
	B	0	0	0	1	0	0	0	0	3	4	
ODMOWA BEZ UZASADNIONEJ PRZYCZYNY PRZYJĘCIA PROPOZYCJI ODPOWIEDNIEJ PRACY LUB INNEJ FORMY POMOCY, W TYM W RAMACH PAI	A	1	0	0	0	0	0	0	3	0	4	
	B	5	1	1	5	1	2	1	6	1	23	
NIEPOTWIERDZENIA GOTOWOŚCI DO PRACY	A	11	3	1	5	1	1	2	2	4	30	
	B	149	20	15	27	10	26	28	53	33	361	
DOBROWOLNEJ REZYGNACJI ZE STATUSU BEZROBOTNEGO	A	3	1	0	1	0	0	0	2	1	8	
	B	27	4	2	9	1	1	0	6	5	55	

Tabela nr 6b

ROZLICZENIE "NAPŁYWU - ODPŁYWU" BEZROBOTNYCH W SZCZEGÓLNEJ SYTUACJI NA RYNKU PRACY - POWYŻEJ 50 ROKU ŻYCIA - W MIESIĄCU SIERPNIU 2018R.

WYSZCZEGÓLNIENIE		JEDNOSTKA									RAZEM	
		Piła	Białostowie	Kaczory	Łobżenica	Miasteczko Krajeńskie	Szydłowo	Ujście	Wyrzysk	Wysoka		
A) SIERPIEŃ 2018R.												
B) NARASTAJĄCO OD POCZĄTKU ROKU												
NAPŁYW BEZROBOTNYCH W SZCZEGÓLNEJ SYTUACJI NA RYNKU PRACY												
Z TEGO	BEZROBOTNI ZAREJESTROWANI	A	43	3	4	8	0	8	2	13	0	81
		B	362	38	35	45	8	38	34	72	38	670
	PO RAZ PIERWSZY	A	5	0	0	0	0	0	0	2	0	7
		B	49	3	2	10	1	3	3	7	2	80
	PO RAZ KOLEJNY	A	38	3	4	8	0	8	2	11	0	74
		B	313	35	33	35	7	35	31	65	36	590
ODPŁYW BEZROBOTNYCH W SZCZEGÓLNEJ SYTUACJI NA RYNKU PRACY												
WYŁĄCZENI Z EWIDENCJI OGÓŁEM	A	56	6	7	6	2	8	3	17	7	112	
	B	451	34	50	62	16	47	56	78	47	841	
Z TEGO Z PRZYCZYŃ												
Z TEGO	PODJĘCIA PRACY	A	19	2	5	1	0	1	0	2	2	32
		B	162	7	14	22	3	13	18	25	10	274
Z TEGO	NIESUBSYDIOWANEJ	A	17	0	2	1	0	1	0	1	2	24
		B	133	3	8	19	2	11	15	19	10	220
Z TEGO	W TYM	PODJĘCIE DZIAŁALNOŚCI GOSPODARCZEJ	A	1	0	0	0	0	0	0	0	1
		B	3	0	0	0	0	1	0	0	0	4
Z TEGO	PRACY SEZONOWEJ	A	0	0	0	0	0	0	0	0	0	0
		B	0	0	0	0	0	0	0	0	0	0
Z TEGO	SUBSYDIOWANEJ	A	2	2	3	0	0	0	0	1	0	8
		B	29	4	6	3	1	2	3	6	0	54
Z TEGO	PRAC INTERWENCYJNYCH	A	1	1	1	0	0	0	0	0	0	3
		B	4	2	1	0	0	0	1	0	0	8
Z TEGO	ROBÓT PUBLICZNYCH	A	0	0	2	0	0	0	0	0	0	2
		B	2	0	2	2	0	1	0	3	0	10
Z TEGO	PODJĘCIE DZIAŁALNOŚCI GOSPODARCZEJ	A	0	0	0	0	0	0	0	0	0	0
		B	3	1	1	0	0	0	0	1	0	6
Z TEGO	W TYM W RAMACH BONU NA ZASIEDLENIE	A	0	0	0	0	0	0	0	0	0	0
		B	0	0	0	0	0	0	0	0	0	0
Z TEGO	PODJĘCIE PRACY W RAMACH REFUNDACJI KOSZTÓW ZATRUDNIENIA BEZROBOTNEGO	A	1	0	0	0	0	0	0	1	0	2
		B	8	0	1	1	0	0	1	2	0	13
Z TEGO	INNE	A	0	1	0	0	0	0	0	0	0	1
		B	6	1	0	0	1	0	1	0	0	9
Z TEGO	ROZPOCZĘCIA SZKOLENIA	A	3	0	0	1	0	0	0	0	0	4
		B	3	0	0	4	0	0	0	0	0	4
Z TEGO	W TYM W RAMACH BONU SZKOLENIOWEGO	A	0	0	0	0	0	0	0	0	0	0
		B	0	0	0	0	0	0	0	0	0	0
Z TEGO	ROZPOCZĘCIA STAŻU	A	5	0	0	0	1	1	1	2	1	11
		B	15	2	2	6	1	2	1	9	3	41
Z TEGO	W TYM W RAMACH BONU STAŻOWEGO	A	0	0	0	0	0	0	0	0	0	0
		B	0	0	0	0	0	0	0	0	0	0
Z TEGO	ROZPOCZĘCIA PRZYGOTOWANIA ZAWODOWEGO DOROSŁYCH	A	0	0	0	0	0	0	0	0	0	0
		B	0	0	0	0	0	0	0	0	0	0
Z TEGO	ROZPOCZĘCIE PRAC SPOŁECZNIE UŻYTECZNYCH, W TYM W RAMACH PAI	A	0	0	0	1	0	0	0	0	0	1
		B	3	1	9	9	0	0	5	0	14	41
Z TEGO	ODMOWA BEZ UZASADNIONEJ PRZYCZYNY PRZYJĘCIA PROPOZYCJI ODPOWIEDNIEJ PRACY LUB INNEJ FORMY POMOCY, W TYM W RAMACH PAI	A	1	0	0	0	0	0	0	2	0	3
		B	2	1	0	2	0	2	0	2	0	9
Z TEGO	NIEPOTWIERDZENIA GOTOWOŚCI DO PRACY	A	14	3	2	2	0	4	1	7	4	37
		B	181	13	15	15	5	20	24	27	18	318
Z TEGO	DOBROWOLNEJ REZYGNACJI ZE STATUSU BEZROBOTNEGO	A	7	0	0	0	0	0	0	0	0	7
		B	25	2	3	3	2	4	2	3	1	45

**ROZLICZENIE "NAPŁYWU - ODPŁYWU" BEZROBOTNYCH W SZCZEGÓLNEJ SYTUACJI
NA RYNKU PRACY - DŁUGOTRWALE BEZROBOTNI - W MIESIĄCU SIERPNIU 2018R.**

WYSZCZEGÓLNIENIE		JEDNOSTKA									RAZEM		
		Piła	Białostów	Kaczory	Łobżenica	Miasteczko Krajeńskie	Szydłowo	Ujście	Wyrzysk	Wysoka			
A) SIERPIEŃ 2018R. B) NARASTAJĄCO OD POCZĄTKU ROKU													
NAPŁYW BEZROBOTNYCH W SZCZEGÓLNEJ SYTUACJI NA RYNKU PRACY													
BEZROBOTNI ZAREJESTROWANI		A	49	3	4	12	0	7	3	11	4	93	
		B	393	29	40	64	12	47	31	99	43	758	
Z TEGO	PO RAZ PIERWSZY	A	0	0	0	0	0	0	0	0	0	0	
		B	0	0	0	0	0	0	0	0	0	0	
	PO RAZ KOLEJNY	A	49	3	4	12	0	7	3	11	4	93	
		B	393	29	40	64	12	47	31	99	43	758	
ODPŁYW BEZROBOTNYCH W SZCZEGÓLNEJ SYTUACJI NA RYNKU PRACY													
WYŁĄCZENI Z EWIDENCJI OGÓŁEM		A	63	7	1	13	2	12	2	19	5	124	
		B	469	46	49	94	17	64	49	128	65	981	
Z TEGO Z PRZYCZYŃ													
Z TEGO Z PRZYCZYŃ	PODJĘCIA PRACY	A	14	1	0	3	0	2	0	3	0	23	
		B	124	6	10	28	1	17	12	38	6	242	
	NIESUBSYDIOWANEJ	A	11	0	0	3	0	2	0	1	0	17	
		B	106	5	8	22	1	15	10	32	5	204	
	W TYM W TYM	PODJĘCIA DZIAŁALNOŚCI GOSPODARCZEJ	A	3	0	0	0	0	0	0	0	0	3
		B	5	0	0	0	0	1	0	1	0	7	
	PRACY SEZONOWEJ	A	0	0	0	0	0	0	0	0	0	0	
		B	0	0	0	0	0	0	0	0	0	0	
	SUBSYDIOWANEJ	A	3	1	0	0	0	0	0	2	0	6	
		B	18	1	2	6	0	2	2	6	1	38	
	PRAC INTERWENCYJNYCH	A	2	0	0	0	0	0	0	1	0	3	
		B	4	0	0	0	0	0	2	1	0	7	
	ROBÓT PUBLICZNYCH	A	0	0	0	0	0	0	0	0	0	0	
		B	3	0	0	4	0	0	0	2	0	9	
	PODJĘCIA DZIAŁALNOŚCI GOSPODARCZEJ	A	0	0	0	0	0	0	0	0	0	0	
		B	3	0	1	0	0	1	0	1	0	6	
	W TYM W RAMACH BONU NA ZASIEDLENIE	A	0	0	0	0	0	0	0	0	0	0	
		B	0	0	0	0	0	0	0	0	0	0	
	PODJĘCIA PRACY W RAMACH REFUNDACJI KOSZTÓW ZATRUDNIENIA BEZROBOTNEGO	A	0	0	0	0	0	0	0	1	0	1	
		B	4	0	1	2	0	0	0	2	1	10	
	INNE	A	1	1	0	0	0	0	0	0	0	2	
		B	4	1	0	0	0	0	0	0	0	5	
	ROZPOCZĘCIA SZKOLENIA	A	6	0	0	0	0	0	0	1	0	7	
		B	7	0	0	0	0	0	0	1	0	8	
	W TYM W RAMACH BONU SZKOLENIOWEGO	A	0	0	0	0	0	0	0	0	0	0	
		B	0	0	0	0	0	0	0	0	0	0	
	ROZPOCZĘCIA STAŻU	A	4	1	0	1	1	1	1	0	0	9	
		B	23	5	2	7	2	3	1	16	1	60	
	W TYM W RAMACH BONU STAŻOWEGO	A	0	0	0	0	0	0	0	0	0	0	
B		1	0	0	0	0	0	0	3	0	4		
ROZPOCZĘCIA PRZYGOTOWANIA ZAWODOWEGO DOROSŁYCH	A	0	0	0	0	0	0	0	0	0	0		
	B	0	0	0	0	0	0	0	0	0	0		
ROZPOCZĘCIE PRAC SPOŁECZNIE UŻYTECZNYCH, W TYM W RAMACH PAI	A	0	0	0	1	0	0	0	0	0	1		
	B	9	2	9	13	0	0	8	0	23	64		
ODMOWA BEZ UZASADNIONEJ PRZYCZYNY PRZYJĘCIA PROPOZYCJI ODPOWIEDNIEJ PRACY LUB INNEJ FORMY POMOCY, W TYM W RAMACH PAI	A	0	0	0	0	0	0	0	2	1	3		
	B	3	1	0	2	1	0	0	3	1	11		
NIEPOTWIERDZENIA GOTOWOŚCI DO PRACY	A	21	2	1	7	0	4	0	6	3	44		
	B	205	21	17	35	2	27	23	42	25	397		
DOBROWOLNEJ REZYGNACJI ZE STATUSU BEZROBOTNEGO	A	10	1	0	0	0	3	0	4	1	19		
	B	39	7	7	6	3	8	2	19	5	96		

Tabela nr 7

WOLNE MIEJSCA PRACY I MIEJSCA AKTYWIZACJI ZAWODOWEJ

Wyszczególnienie		Zgłoszone w miesiącu sprawozdawczym				W końcu miesiąca sprawozdawczego			
		razem	z rubr. 1 dotyczące pracy			razem	w tym niewykorzystane dłużej niż 1 miesiąc		
			subsydiowanej	z sektora publicznego	sezonowej				
		1	2	3	4	5	6		
OGÓŁEM		01	279	63	72	74	183	39	
z ogółem	zatrudnienie lub inna praca zarobkowa	02	249	33	58	74	165	31	
	miejsca aktywizacji zawodowej	03	30	30	14	X	18	8	
	z tego	staże	04	29	29	13	X	16	6
		przygotowanie zawodowe dorosłych	05	0	0	0	X	0	0
		prace społecznie użyteczne	06	1	1	1	X	2	2
	dla niepełnosprawnych	07	10	2	0	0	7	0	
	dla osób w okresie do 12 miesięcy od dnia ukończenia nauki	08	7	0	5	0	0	0	

Tabela nr 8

ZGŁOSZENIA ZWOLNIEŃ I ZWOLNIENIA GRUPOWE, ZWOLNIENIA MONITOROWANE*

WYSZCZEGÓLNIENIE <i>na koniec m-ca sprawozdawczego</i>		W MIESIĄCU				NA KONIEC MIESIĄCA			
		Z SEKTORA PUBLICZNEGO		Z SEKTORA PRYWATNEGO		Z SEKTORA PUBLICZNEGO		Z SEKTORA PRYWATNEGO	
		ZAKŁADY	OSOBY	ZAKŁADY	OSOBY	ZAKŁADY	OSOBY	ZAKŁADY	OSOBY
		1	2	3	4	5	6	7	8
zgłoszenia zwolnień grupowych	1	0	0	0	0	0	0	0	0
zwolnienia grupowe	2	0	0	0	0	X	x	X	X
zwolnienia monitorowane	3	0	0	0	0	X	X	X	X

* ujmuje się wyłącznie zgłoszenia dot. zwolnień pracowników zameldowanych na terenie powiatu piłskiego

Tabela 9

Bezrobotni według czasu pozostawania bez pracy, wieku, poziomu wykształcenia i stażu pracy

Stan w końcu: sierpnia 2018 r.

1. Bezrobotni ogółem

Wyszczególnienie		Liczba bezrobotnych razem	z tego według czasu pozostawania bez pracy						Liczba bezrobotnych kobiet razem	z tego według czasu pozostawania bez pracy						
			w miesiącach							w miesiącach						
			do 1	1-3	3-6	6-12	12-24	pow. 24		do 1	1-3	3-6	6-12	12-24	pow. 24	
		1	2	3	4	5	6	7	8	9	10	11	1	13	14	
Czas pozostawania bez pracy	w miesiącach	do 1	01	436	436					227	227					
		1-3	02	455		455				268		268				
		3-6	03	355			355			234			234			
		6-12	04	394				394		245				245		
		12-24	05	368					368	260					260	
		pow. 24	06	455						455	308					
Wiek	18-24	07	309	87	67	32	47	43	33	233	52	45	23	42	38	33
	25-34	08	698	146	140	99	89	121	103	533	78	93	80	69	113	100
	35-44	09	588	96	120	82	90	81	119	391	48	72	56	59	66	90
	45-54	10	422	71	74	78	71	42	86	239	33	44	50	40	18	54
	55-59	11	268	24	35	41	60	53	55	146	16	14	25	35	25	31
	60 lat i więcej	12	178	12	19	23	37	28	59							
Wykształcenie	wyższe	13	322	64	85	47	51	42	33	228	42	63	38	32	31	22
	policealne i średnie zawodowe	14	636	129	122	93	96	85	111	436	73	80	70	70	63	80
	średnie ogólnokształcące	15	210	48	40	29	24	34	35	162	29	24	23	20	33	33
	zasadnicze zawodowe	16	669	106	111	97	120	103	132	352	43	55	50	59	66	79
	gimnazjalne i poniżej	17	626	89	97	89	103	104	144	364	40	46	53	64	67	94
Staż pracy ogółem	do 1 roku	18	391	74	73	56	56	68	64	282	42	44	39	46	62	49
	1-5	19	564	112	113	81	76	81	101	407	65	77	59	55	67	84
	5-10	20	390	79	77	64	57	52	61	248	35	41	40	44	42	46
	10-20	21	429	61	76	67	76	57	92	230	31	40	45	33	31	50
	20-30	22	256	34	42	44	49	37	50	116	13	25	26	23	12	17
	30 i więcej	23	131	9	30	20	31	18	23	41	4	8	6	13	4	6
	bez stażu	24	302	67	44	23	49	55	64	218	37	33	19	31	42	56
Ogółem	25	2463	436	455	355	394	368	455	1542	227	268	234	245	260	308	