

POWIATOWY URZĄD PRACY W PILE

BIULETYN INFORMACYJNY

ZA LIPIEC 2019 R.

PIŁA, SIERPIEŃ 2019 R.

Dane statystyczne zawarte w niniejszej informacji zamieszczone są na stronie internetowej:

<http://pila.praca.gov.pl>

1. Zmiany w stanie i strukturze bezrobocia

W Powiatowym Urzędzie Pracy w Pile na koniec lipca 2019 roku zarejestrowanych było 2.388 osób bezrobotnych, w tym 1.429 kobiet. W porównaniu z poprzednim miesiącem bezrobocie w powiecie pilskim spadło o 33 osoby, tj. o 1,4%, natomiast w odniesieniu do końca lipca 2018 r. było niższe o 88 osób, tj. o 3,6%.

W stosunku do czerwca 2019r., nastąpił spadek liczby osób bezrobotnych w 7 jednostkach administracyjnych powiatu, tj.:

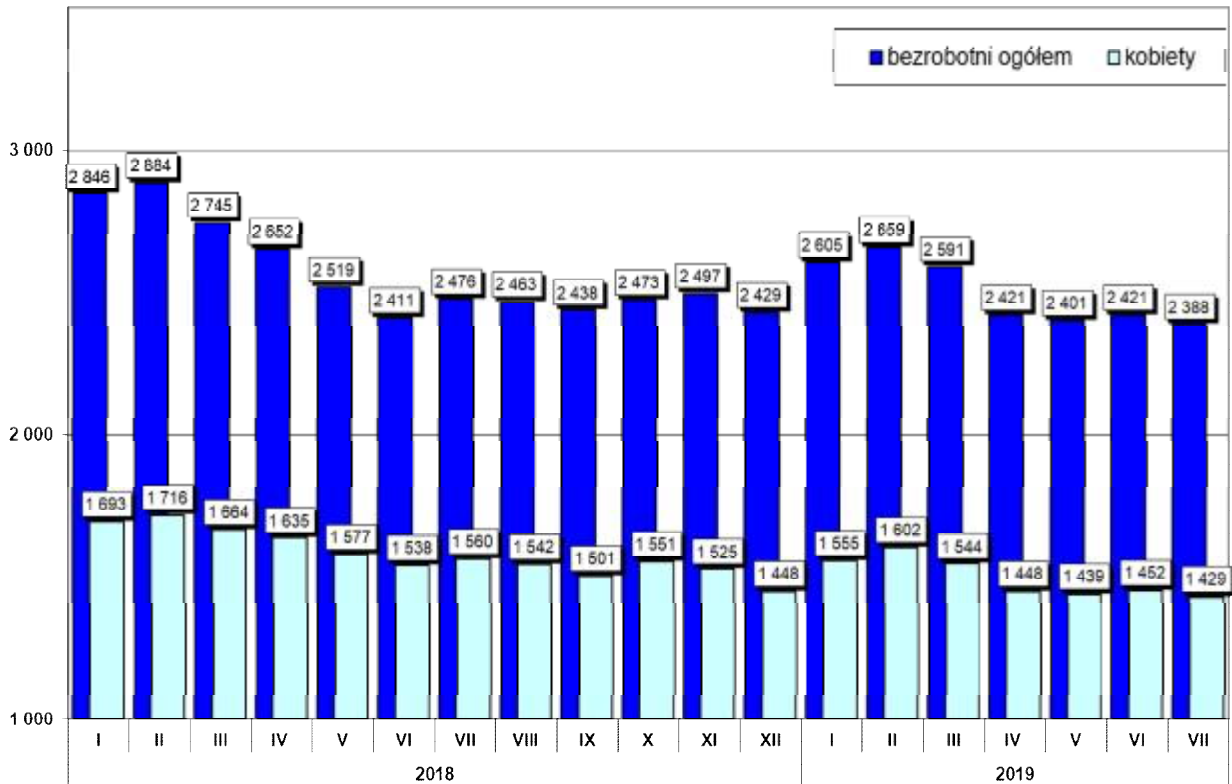
1. gm. Miasteczko Krajeńskie – o 5 osób, tj. o 10,4%,
2. mig. Łobżenica – o 8 osób, tj. o 4,0%,
3. gm. Szydłowo – o 5 osób, tj. o 3,1%,
4. m. Piła – o 24 osoby, tj. o 1,9%.
5. gm. Białośliwie – o 1 osoba, tj. o 1,3%,
6. mig. Ujście – o 1 osoba, tj. o 0,8%,
7. mig. Wyrzysk – o 2 osoby, tj. o 0,6%.

W gminie Kaczory liczba osób bezrobotnych pozostała na tym samym poziomie, natomiast mieście i gminie Wysoka nastąpił wzrost liczby osób bezrobotnych o 13 osób tj. 10,3%.

W poniższej tabeli przedstawiono zmianę liczby osób bezrobotnych oraz jej dynamikę w stosunku do poprzedniego miesiąca i analogicznego miesiąca w poprzednim roku.

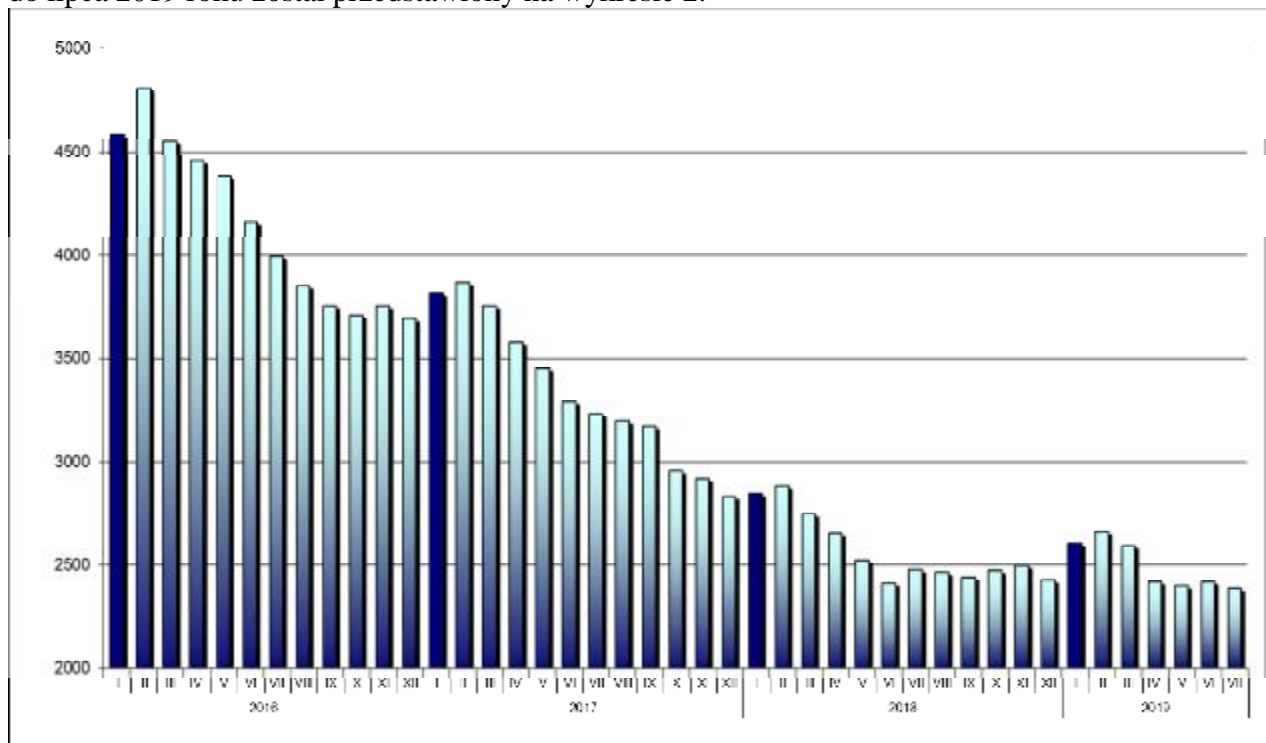
Jednostka	Liczba zarejestrowanych osób bezrobotnych			Różnica			
	31.07.2019r.	30.06.2019r.	31.07.2018r.	31.07.2019 r. / 30.06.2019 r.		31.07.2019 r. / 31.07.2018 r.	
				w liczbach	dynamika	w liczbach	dynamika
miasto Piła	1238	1262	1310	-24	98,1	-72	94,5
gmina Białośliwie	74	75	94	-1	98,7	-20	78,7
gmina Kaczory	117	117	122	0	100,0	-5	95,9
miasto i gmina Łobżenica	193	201	202	-8	96,0	-9	95,5
gmina Miasteczko Krajeńskie	43	48	49	-5	89,6	-6	87,8
gmina Szydłowo	157	162	174	-5	96,9	-17	90,2
miasto i gmina Ujście	118	119	119	-1	99,2	-1	99,2
miasto i gmina Wyrzysk	309	311	284	-2	99,4	25	108,8
miasto i gmina Wysoka	139	126	122	13	110,3	17	113,9
RAZEM powiat pilski	2388	2421	2476	-33	98,6	-88	96,4

Zmiany w poziomie bezrobocia zostały przedstawione na wykresie poniżej.



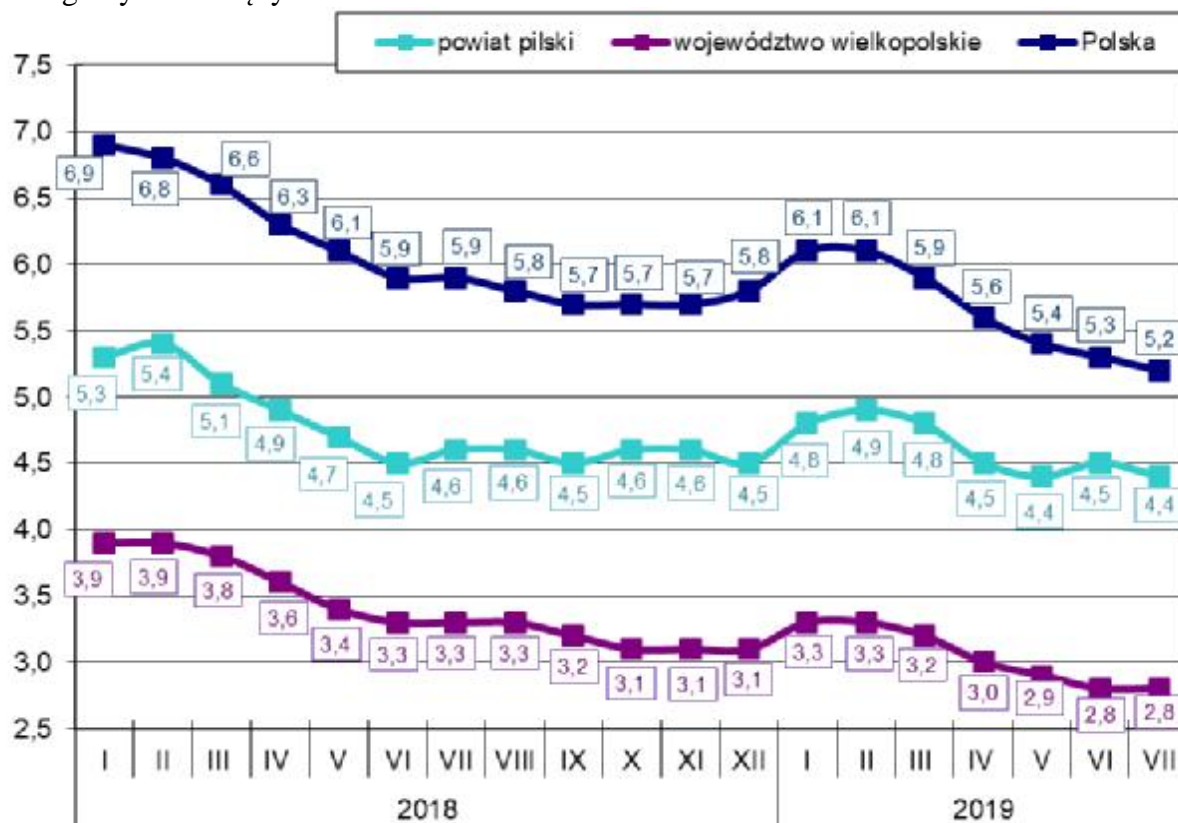
Wykres 1. Liczba zarejestrowanych osób bezrobotnych w powiecie pilskim (stan na koniec miesiąca)

Natomiast poziom bezrobocia w powiecie pilskim w okresie od stycznia 2016 roku do lipca 2019 roku został przedstawiony na wykresie 2.



Wykres 2. Poziom bezrobocia w powiecie pilskim w okresie od stycznia 2016 roku do lipca 2019 roku.

Stopa bezrobocia na koniec lipca 2019r. wyniosła w powiecie pilskim 4,4%, w województwie wielkopolskim 2,8% i w kraju 5,2%. Na wykresie poniżej przedstawiono stopę bezrobocia w powiecie pilskim, województwie wielkopolskim oraz w kraju na koniec poszczególnych miesięcy.



Wykres 3. Stopa bezrobocia w powiecie pilskim, województwie wielkopolskim i w kraju.

Stopa bezrobocia na koniec lipca 2019r. w porównaniu z końcem czerwca 2019r. w powiecie pilskim oraz w kraju spadła o 0,1 punktu procentowego, natomiast w województwie wielkopolskim, stopa bezrobocia pozostała na tym samym poziomie.

Wskaźnik bezrobocia rejestrowanego na koniec lipca br. w powiecie pilskim ukształtował się na poziomie 2,9% (wg liczby bezrobotnych na koniec lipca 2019 roku i liczby ludności w wieku produkcyjnym wg stanu na koniec grudnia 2018 r. - najbardziej aktualne dane statystyczne). Ponadto, w jednostkach administracyjnych powiatu pilskiego wskaźnik bezrobocia rejestrowanego wyniósł:

1. mig. Wyrzysk – 3,5%,
2. mig. Wysoka – 3,4%,
3. mig. Łobżenica – 3,2%,
4. m. Piła – 2,8%,
5. gm. Szydłowo – 2,6%,
6. gm. Białośliwie – 2,4%,
7. mig. Ujście – 2,3%,
8. gm. Kaczory – 2,3%,
9. gm. Miasteczko Krajeńskie – 2,2%.

W populacji osób bezrobotnych przeważały kobiety – ich liczba na koniec lipca 2019r. wyniosła 1.429 osób, tj. 59,8% ogółu. W porównaniu z końcem lipca 2018 roku, liczba kobiet była niższa o 131 osób, tj. o 8,4%.

Najniższy odsetek bezrobotnych kobiet odnotowany został w gminie Miasteczko Krajeńskie 51,2% oraz w gminie Pile – 54,8%. Najwyższy odsetek bezrobotnych kobiet zanotowano w gminie Łobżenica– 68,9% oraz w gminie Wyrzysk – 68,6%. W pozostałych gminach powiatu udział bezrobotnych kobiet do ogółu bezrobotnych wyniósł: w gminie Kaczory – 62,4%, w gminie Szydłowo – 62,4%, w gminie Wysoka – 64,0%, w gminie Ujście – 64,4% oraz w gminie Białośliwie – 64,9%.

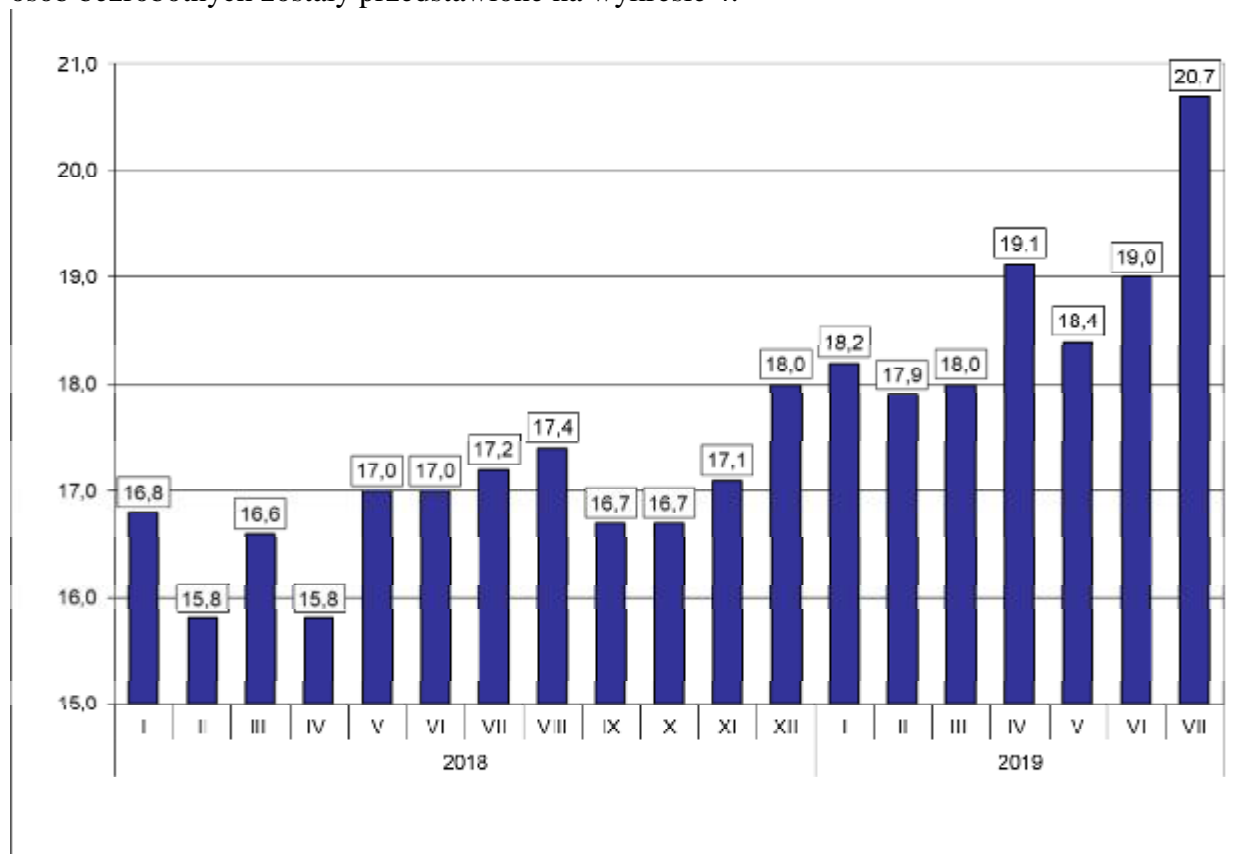
W poszczególnych jednostkach administracyjnych powiatu liczba kobiet, które po urodzeniu dziecka nie podjęły zatrudnienia przedstawiała się następująco:

Lp.	Gmina	Liczba kobiet zarejestrowanych na koniec 31.07.2019 r.	Liczba kobiet , które nie podjęły zatrudnienia po urodzeniu dziecka na koniec 31.07.2019 r.	% udział kobiet, które nie podjęły zatrudnienia (...) do zarejestrowanych kobiet
1.	Piła	678	197	29,1
2.	Białośliwie	48	9	18,8
3.	Kaczory	73	27	37,0
4.	Łobżenica	133	53	39,8
5.	Miasteczko Krajeńskie	22	9	40,9
6.	Szydłowo	98	40	40,8
7.	Ujście	76	21	27,6
8.	Wyrzysk	212	61	28,8
9.	Wysoka	89	25	28,1
	Ogółem	1429	442	30,9

Na koniec lipca 2019r. zarejestrowanych było 442 kobiety, które po urodzeniu dziecka nie podjęły zatrudnienia, tj. 30,9% ogółu zarejestrowanych kobiet.

Na koniec lipca 2019 r. prawo do zasiłku dla bezrobotnych posiadało 495 osób, tj. 20,7% zarejestrowanych. W porównaniu do poprzedniego miesiąca wskaźnik ten wzrósł o 1,7 punktu procentowego, natomiast w odniesieniu do końca lipca 2018r. był wyższy o 3,5 punkty procentowe.

Zmiany wysokości udziału osób z prawem do zasiłku w ogólnej liczbie zarejestrowanych osób bezrobotnych zostały przedstawione na wykresie 4.



Wykres 4. Udział osób z prawem do zasiłku w ogólnej liczbie zarejestrowanych osób bezrobotnych na koniec miesiąca.

W okresie analizowanego miesiąca w Powiatowym Urzędzie Pracy w Pile zarejestrowało się 458 osób, w tym 241 kobiet. W porównaniu z lipcem 2018r. „napływ” do bezrobocia był niższy o 9 osób, tj. o 1,9%.

Szczegółowe informacje dotyczące osób nowo zarejestrowanych z podziałem na poszczególne gminy powiatu pilskiego zostały przedstawione w załączonej tabeli 4 i 4a.

Spośród osób nowo zarejestrowanych 404 pracowało zawodowo przed nabyciem statusu bezrobotnego – stanowili oni 88,2% „napływu” do bezrobocia. Porównując z analogicznym okresem 2018 roku, udział osób poprzednio pracujących wśród nowo zarejestrowanych był wyższy o 3,4 punkty procentowe.

Udział podstawowych grup bezrobotnych wśród osób nowo zarejestrowanych oraz wśród ogólnej liczby osób bezrobotnych na koniec lipca 2019 r. przedstawiał się następująco:

Podstawowe grupy osób bezrobotnych	Udział wśród osób nowo zarejestrowanych w lipcu 2019r. (%)	Udział wśród ogółu zarejestrowanych na koniec lipca 2019r. (%)
Kobiety	52,6	59,8
osoby poprzednio pracujące	88,2	88,9
– w tym zwolnione z przyczyn dot. zakładu pracy	7,2	2,5
osoby z prawem do zasiłku	29,7	20,7
osoby zamieszkałe na wsi	33,6	35,7
osoby w okresie do 12 miesięcy od dnia ukończenia nauki	4,8	1,5
bez kwalifikacji zawodowych	26,4	26,7
bez doświadczenia zawodowego	20,7	17,7

Dokładne informacje o poszczególnych kategoriach zarejestrowanych osób – podane w liczbach bezwzględnych – przedstawiają załączone tabele nr 1, 2 i 3.

Wśród osób, które zarejestrowały się w Urzędzie w lipcu 2019r., 96 zarejestrowało się po raz pierwszy, a 362 po raz kolejny, co stanowiło odpowiednio: 21,0% i 79,0% spośród ogółu osób nowo zarejestrowanych. W analogicznym okresie 2018 roku wskaźniki te wyniosły odpowiednio: 17,6% oraz 82,4%. Ponadto, 33,6% (154 osoby) nowych rejestracji stanowili mieszkańcy wsi – o 0,4 punktu procentowego mniej aniżeli w 2018 roku.

Udziały osób bezrobotnych będących w szczególnej sytuacji na rynku pracy w ogólnej liczbie zarejestrowanych osób bezrobotnych oraz wśród osób nowo zarejestrowanych przedstawiono w tabeli poniżej.

Wyszczególnienie	Udział wśród osób nowo zarejestrowanych w lipcu 2019r. (%)	Udział wśród ogółu zarejestrowanych na koniec lipca 2019r. (%)
do 30. roku życia	34,3	26,1
do 25. roku życia	19,0	11,9
długotrwale bezrobotne	14,8	36,3
powyżej 50. roku życia	21,2	27,4
korzystające ze świadczeń z pomocy społecznej	3,7	2,3
posiadające co najmniej jedno dziecko do 6 roku życia	16,8	23,2
posiadające co najmniej jedno dziecko niepełnosprawne do 18 roku życia	0,2	0,3
niepełnosprawni	5,2	9,7

W lipcu 2019r. z ewidencji bezrobotnych Powiatowego Urzędu Pracy w Pile wyłączono 491 osób (w tym 264 kobiety) – o 89 osób, tj. o 22,1% więcej aniżeli w lipcu 2018r. Najwięcej osób bezrobotnych wyłączono w mieście Pile – 264 osoby. W pozostałych jednostkach administracyjnych powiatu wyłączono w: Wyrzysku – 72 osoby, Łobżenicy – 37 osób, Szydłowie – 26 osób, Ujściu – 23 osoby, Kaczorach – 23 osoby, Wysokiej – 21 osób, Białośliwiu – 15 osób i Miasteczku Krajeńskim – 10 osób.

Szczegółowe informacje dotyczące osób wyłączonych z ewidencji Powiatowego Urzędu Pracy w Pile, w podziale na gminy, przedstawiono w załączonej tabeli nr 5, natomiast rozliczenie „napływu” i „odpływu” osób do 30. roku życia, w tym do 25. roku życia, powyżej 50. roku życia oraz osób długotrwale bezrobotnych, w podziale na gminy, przedstawiają tabele nr 6, 6a, 6b i 6c.

Szczegółowe informacje dotyczące „napływu” i „odpływu” na terenie poszczególnych gmin powiatu pilskiego w lipcu 2019 r. przedstawia poniższa tabela.

Lp.	Gmina	Napływ			Odpływ		
		Liczba osób bezrobotnych ogółem	w tym kobiet	% udział	Liczba osób bezrobotnych ogółem	w tym kobiet	% udział
1.	Piła	240	112	46,7	264	139	52,7
2.	Białośliwie	14	9	64,3	15	7	46,7
3.	Kaczory	23	8	34,8	23	17	73,9
4.	Łobżenica	29	14	48,3	37	23	62,2
5.	Miasteczko Krajeńskie	5	2	40,0	10	5	50,0
6.	Szydłowo	21	11	52,4	26	16	61,5
7.	Ujście	22	17	77,3	23	12	52,2
8.	Wyrzysk	70	51	72,9	72	35	48,6
9.	Wysoka	34	17	50,0	21	10	47,6
	Powiat pilski	458	241	52,6	491	264	53,8

Spośród ogółu wyłączonych, najwięcej osób, bo 187 (38,1%) wyrejestrowano z powodu podjęcia pracy, z czego:

- pracy niesubsydiowanej – 144 osoby, tj. 29,3% ogółu wyłączonych,
- pracy subsydiowanej – 43 osoby, tj. 8,8% ogółu wyłączonych.

Pozostałe 304 osoby (61,9%) wyłączono, z powodu:

- rozpoczęcia stażu – 25 osób, tj. 5,1%,
w tym w ramach bonu stażowego – 2 osoby, tj. 0,4%,
- rozpoczęcia szkolenia – 4 osoby, tj. 0,8%,
- niepotwierdzenia gotowości do podjęcia pracy – 101 osób, tj. 20,6%,
- odmowy bez uzasadnionej przyczyny przyjęcia propozycji odpowiedniej pracy lub innej formy pomocy – 6 osób, tj. 1,2%,
- **w tym w ramach PAI – 0 osób,**
- rozpoczęcia prac społecznie użytecznych – 2 osoby, tj. 0,4%,
- dobrowolnej rezygnacji ze statusu bezrobotnego – 20 osób, tj. 4,1%,
- nabycia praw do świadczenia przedemerytalnego – 3 osoby, tj. 0,6%,
- nabycia praw emerytalnych lub rentowych – 1 osoba, tj. 0,2%,
- osiągnięcia wieku emerytalnego – 3 osoby, tj. 0,6%,
- innych – 139 osób, tj. 28,3% ogółu wyłączonych.

W lipcu 2019r. aktywnymi formami przeciwdziałania bezrobociu objęto 74 osoby.

W okresie analizowanego miesiąca do Urzędu zgłoszono 197 wolnych miejsc pracy i miejsc aktywizacji zawodowej, tj. o 128 mniej aniżeli w lipcu 2018r. i o 13 mniej niż w czerwcu 2019 r. Spośród wszystkich wolnych miejsc pracy, 166 dotyczyło zatrudnienia lub innej pracy zarobkowej (w tym 23 – pracy subsydiowanej), a 31 dotyczyło miejsc aktywizacji zawodowej. 143 wolne miejsca pracy (72,6%) dotyczyło pracy niesubsydiowanej, a 54 (27,4%) pracy subsydiowanej. Ponadto, 42 wolne miejsca dotyczyło propozycji zatrudnienia/innej pracy zarobkowej lub aktywizacji zawodowej w sektorze publicznym. Spośród wolnych miejsc ogółem 4 skierowane były dla osób niepełnosprawnych. Szczegółowe informacje dotyczące wolnych miejsc pracy i miejsc aktywizacji zawodowej zostały przedstawione w załączonej tabeli nr 7.

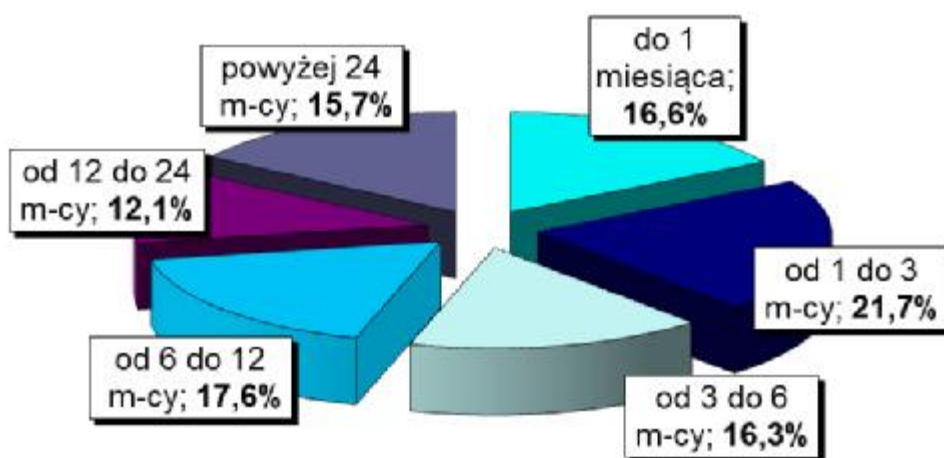
W lipcu 2019 r. . firma Tesco Polska Sp. z o.o. zgłosiła zwolnienie 4 pracowników na podstawie ustawy o szczególnych zasadach rozwiązywania z pracownikami stosunków pracy z przyczyn niedotyczących pracowników, natomiast zwolnienie dokonały firmy: AGORA SPÓŁKA AKCYJNA - 72 osoby oraz TOPI POLSKA Barbara Tokarska - 43 osoby z przyczyn niedotyczących pracowników.

Na koniec lipca 2019 roku w Powiatowym Urzędzie Pracy w Pile zarejestrowanych było 59 osób zwolnionych z przyczyn niedotyczących pracowników, tj. o 8 osób (15,7%) więcej aniżeli na koniec lipca 2018r.

2. Charakterystyka populacji bezrobotnych

Analizując populację zarejestrowanych osób bezrobotnych pod względem czasu pozostawania bez pracy można zauważyć, że na koniec lipca br. najliczniejszą grupę stanowiły osoby pozostające bez pracy od 1 do 3 miesięcy – 519 osób, tj. 21,7% ogółu. Liczną była również grupa osób pozostających bez pracy od 6 do 12 miesięcy – 419 osób, tj. 17,6%. Najmniej liczną grupę stanowiły osoby pozostające bez pracy od 12 do 24 miesięcy – 289 osób, tj. 12,1% ogółu.

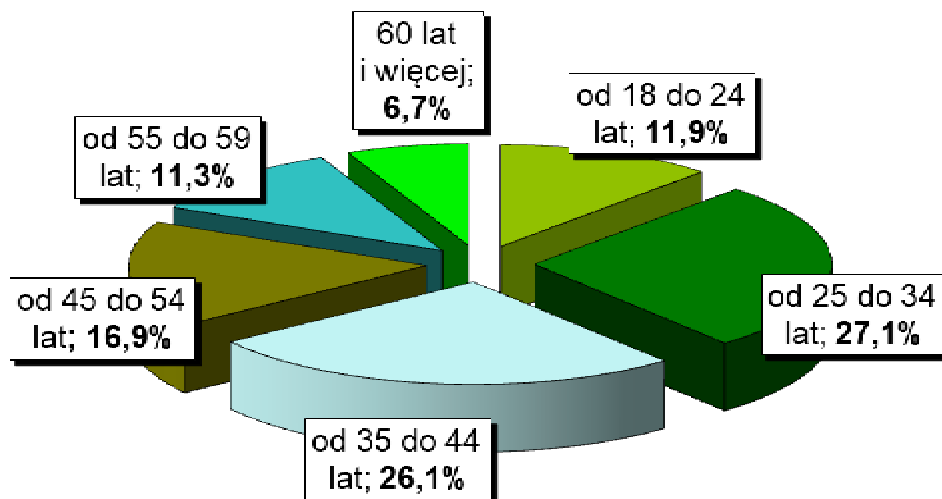
Na wykresie 5. przedstawiono strukturę osób bezrobotnych ze względu na czas pozostawania bez pracy.



Wykres 5. Struktura osób bezrobotnych według czasu pozostawania bez pracy – stan na koniec lipca 2019 r.

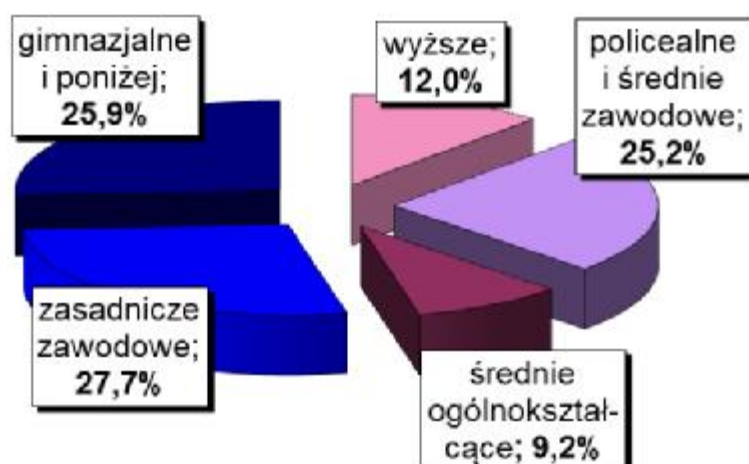
Biorąc pod uwagę wiek osób bezrobotnych należy wskazać, że najwięcej zarejestrowanych mieściło się w przedziale wiekowym od 25 do 34 roku życia – 648 osób, tj. 27,1% ogółu. Liczną była również grupa osób z przedziału od 35 do 44 lat – 623 osoby, tj. 26,1% ogółu. Najmniej liczne grupy wiekowe stanowiły osoby z przedziału od 55 do 59 lat – 271 osób, tj. 11,3% ogółu oraz od 60 lat i więcej – 159 osób, tj. 6,7% ogółu.

Na wykresie poniżej przedstawiono strukturę osób bezrobotnych ze względu na wiek.



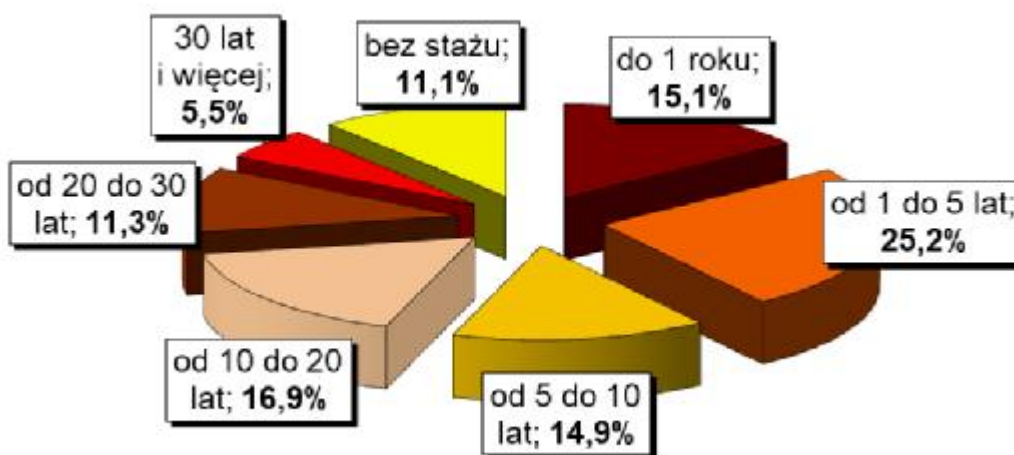
Wykres 6. Struktura osób bezrobotnych według wieku – stan na koniec lipca 2019 r.

Charakteryzując osoby bezrobotne pod względem posiadanego wykształcenia należy podkreślić, że najliczniejsza była grupa osób posiadających wykształcenie zasadnicze zawodowe – 661 osób, tj. 27,7% ogółu. Bardzo liczna była również grupa osób z wykształceniem gimnazjalnym i poniżej – 618 osób, tj. 25,9% ogółu oraz z wykształceniem na poziomie policealnym i średnim zawodowym – 603 osoby, tj. 25,2% ogółu. Wyższe wykształcenie posiadało 286 osób, tj. 12,0% ogółu, natomiast najmniej osób posiadało wykształcenie średnie ogólnokształcące – 220 osób, tj. 9,2% ogółu. Na poniższym wykresie została przedstawiona struktura osób bezrobotnych ze względu na posiadane wykształcenie.



Wykres 7. Struktura osób bezrobotnych według wykształcenia – stan na koniec lipca 2019 r.

Pod względem posiadanego stażu pracy, najliczniejszą grupę stanowiły osoby ze stażem od 1 do 5 lat – 601 osób, tj. 25,2% ogółu. Liczna była również grupa osób ze stażem od 10 do 20 lat – 404 osoby, tj. 16,9% ogółu. Najmniej osób posiadało staż pracy od 20 do 30 lat – 271 osób, tj. 11,3% oraz ponad 30 lat stażu pracy – 131 osób, tj. 5,5% ogółu. Na wykresie 8. przedstawiono strukturę osób bezrobotnych ze względu na staż pracy.



Wykres 8. Struktura osób bezrobotnych według stażu pracy – stan na koniec lipca 2019 r.

Szczegółowe dane dotyczące liczby osób bezrobotnych według czasu pozostawania bez pracy, wieku, poziomu wykształcenia oraz stażu pracy, przedstawiono w załączonej tabeli nr 9.

3. Działania Urzędu na powiatowym rynku pracy.

W lipcu 2019r. doradcy zawodowi w Powiatowym Urzędzie Pracy świadczyli 190 usług z tego:

- 185 dla osób bezrobotnych,
- 5 dla osób niezarejestrowanych.

Liczba wizyt osób korzystających z usług doradców zawodowych

Lp.	Rodzaj usługi	Liczba wizyt osób:		
		bezrobotnych	poszukujących pracy	niezarejestrowanych
1.	porada indywidualna	88	0	0
2.	indywidualna informacja zawodowa	2	0	5
3.	grupowa informacja zawodowa	95	0	0
4.	porada grupowa	0	0	0

W ramach grupowej informacji zawodowej przeprowadzono łącznie **11 spotkań informacyjnych**.

Odbyło się **1 spotkanie dla osób bezrobotnych do 29. roku życia, spełniających warunki projektu PO WER** oraz **3 spotkania dla osób do 30. roku życia**. Na spotkaniach dla osób młodych omówiono podstawowe usługi PUP – pośrednictwo pracy, informację i poradnictwo zawodowe oraz organizację szkoleń zawodowych, a także instrumenty rynku pracy i instrumenty wspierające usługi rynku pracy. Zaprezentowano i omówiono usługi realizowane w ramach programu POWER oraz instrumenty adresowane do osób młodych: bon stażowy, bon szkoleniowy, bon na zasiedlenie oraz bon zatrudnieniowy. Zaakcentowano korzyści wynikające z udziału w w/w formach wsparcia oraz zachęcano do podjęcia aktywności w tym zakresie.

Przeprowadzono **1 spotkanie dla osób zainteresowanych rozpoczęciem własnej działalności gospodarczej**. Podczas spotkania przedstawiono i omówiono przede wszystkim warunki ubiegania się o jednorazowe środki finansowe z PUP na uruchomienie własnej firmy akcentując: informacje ogólne, wyłączenia przedmiotowe, zabezpieczenia zwrotu środków oraz informacje dodatkowe.

Ponadto zorganizowano **1 spotkanie zaadresowane dla osób długotrwale bezrobotnych** oraz **1 spotkanie dla osób bezrobotnych powyżej 50. roku życia**. Na spotkaniach przedstawiono i omówiono usługi tut. Urzędu, instrumenty rynku pracy, jak również instrumenty wspierające usługi rynku pracy. Dodatkowo zaprezentowano aktywne metody i techniki pozyskiwania ofert pracy oraz zasady sporządzania dokumentów aplikacyjnych.

Ponadto odbyły się **2 spotkania zaadresowane do osób zainteresowanych podjęciem pracy za granicą oraz nieposiadających umiejętności w poszukiwaniu pracy przez Internet**. W spotkaniach łącznie uczestniczyło 19 osób. Spotkania były prowadzone wraz z pracownikami Centrum Informacji i Planowania Kariery Zawodowej w Pile. Podczas spotkań przedstawiono informacje z zakresu: rynek pracy, cechy bezrobocia, czynniki wpływające na uzyskanie zatrudnienia, metody poszukiwania pracy; w tym przez Internet.

Zaakcentowano rolę Internetu w procesie samodzielnego poszukiwania pracy. Omówiono EURES oraz zapoznano z zasadami rekrutacji w ramach zatrudnienia za granicą. Przedstawiono usługi tut. Urzędu – pośrednictwo pracy, informację i poradnictwo zawodowe oraz organizację szkoleń zawodowych. Ponadto zaprezentowano instrumenty rynku pracy, jak również instrumenty wspierające usługi rynku pracy. Uczestnikom spotkań udostępniono ulotki informacyjne PUP, materiały informacyjne dotyczące bezpiecznych wyjazdów za granicę oraz wykaz stron internetowych pomocnych przy poszukiwaniu ofert w kraju i za granicą, a także aktualne oferty pracy w ramach sieci EURES.

W lipcu br. przeprowadzono także 2 spotkania zaadresowane do osób bezrobotnych zwolnionych z przyczyn nie dotyczących pracowników. Łącznie w spotkaniach uczestniczyło 15 osób. Na wstępie w ramach zawodowej informacji grupowej przedstawiono usługi tut. Urzędu – pośrednictwo pracy, poradnictwo zawodowe oraz organizację szkoleń, instrumenty rynku pracy, jak również instrumenty wspierające usługi rynku pracy. Szczególną uwagę zwrócono na możliwość ubiegania się o dofinansowanie na podjęcie działalności gospodarczej oraz możliwość zdobycia kwalifikacji zawodowych. Ponadto zaprezentowano aktywne strategie poszukiwania pracy. Podkreślono istotę pozyskiwania źródeł informacji o wolnych miejscach pracy. Zaakcentowano oczekiwania i wymagania pracodawców oraz nowe inwestycje na lokalnym rynku. Na koniec udostępniono aktualne oferty pracy oraz plan szkoleń grupowych na bieżący rok.

Osoby bezrobotne zwolnione z przyczyn nie dotyczących pracowników zostały objęte także indywidualną usługą doradczą. Przeprowadzono indywidualne porady zawodowe z 15 osobami. W ramach wsparcia doradca zawodowy zdiagnozował cele i potrzeby zawodowe klienta. Udzielono pomocy w zaplanowaniu dalszej ścieżki drogi zawodowej. Za pomocą wywiadu z klientem oraz testów („Kwestionariusz Zainteresowań Zawodowych”, „Poznaj swoje predyspozycje do różnych zawodów” oraz „Arkusze sprawdzania predyspozycji zawodowych” określono u klienta predyspozycje i preferencje zawodowe do wykonywania pracy.

Uczestnikom powyższych spotkań udostępniono ulotki informacyjne PUP, plan szkoleń grupowych na 2019 rok, wzory dokumentów aplikacyjnych i rozmowy kwalifikacyjnej, wykaz stron internetowych pomocnych przy poszukiwaniu ofert w kraju i za granicą, a także aktualne oferty pracy. Ponadto na każdym spotkaniu informowano o aktualnych naborach na poszczególne formy wsparcia dla bezrobotnych i pracodawców.

W lipcu 2019r. nawiązano współpracę z 11 nowymi partnerami, w tym z 6 z inicjatywy Urzędu.

Pośrednicy pracy pozyskali wolne miejsca pracy na 116 stanowisk, w tym:

- od dotychczasowych partnerów na 114 stanowisk,
- od nowych partnerów na 2 stanowiska.

Partnerzy Urzędu w lipcu 2019r. zgłosili oferty pracy na 50 stanowisk, w tym:

- nowi partnerzy na 1 stanowisko,
- dotychczasowi partnerzy na 49 stanowisk.

DYREKTOR
Powiatowego Urzędu Pracy w Pile
Ewa Doma

STAN I STRUKTURA BEZROBOCIA NA KONIEC LIPCA I W LIPCIE 2019 R.

Wyszczególnienie		Bezrobotni zarejestrowani		Bezrobotni, którzy podjęli pracę		Bezrobotni zarejestrowani				
						ogółem		w tym z prawem do zasiłku		
				w miesiącu sprawozdawczym		w końcu mies. sprawozdawczego				
				razem	kobiety	razem	kobiety	razem	kobiety	razem
0		1	2	3	4	5	6	7	8	
Ogółem (w. 02+04)	01	458	241	187	102	2388	1429	495	317	
z tego osoby	poprzednio pracujące	02	404	212	164	87	2124	1252	494	316
	w tym zwolnione z przyczyn dotyczących zakładu pracy	03	33	23	9	7	59	41	43	30
	dotychczas niepracujące	04	54	29	23	15	264	177	1	1
Wybrane kategorie bezrobotnych (z ogółem)										
Zamieszkali na wsi	05	154	85	65	34	852	548	187	123	
w tym posiadający gospodarstwo rolne	06	0	0	0	0	0	0	0	0	
Osoby w okresie do 12 miesięcy od dnia ukończenia nauki	07	22	15	5	4	36	23	2	2	
Cudzoziemcy	08	2	1	1	1	4	3	2	2	
Bez kwalifikacji zawodowych	09	121	72	38	24	637	415	99	72	
Bez doświadczenia zawodowego	10	95	53	34	20	423	292	3	2	
Kobiety, które nie podjęły zatrudnienia po urodzeniu dziecka	11	x	40	x	9	x	442	x	31	
Osoby będące w szczególnej sytuacji	12	365	196	122	68	1878	1147	339	210	
z wiersza 12	do 30 roku życia	13	157	91	67	38	624	453	82	67
	w tym do 25 roku życia	14	87	49	41	24	283	198	25	21
	długotrwale bezrobotne	15	68	42	20	10	868	589	7	7
	powyżej 50 roku życia	16	97	42	33	15	655	247	185	91
	korzystające ze świadczeń z pomocy społecznej	17	17	9	2	1	54	30	1	0
	posiadające co najmniej jedno dziecko do 6 roku życia	18	77	54	25	20	553	494	106	88
	posiadające co najmniej jedno dziecko niepełnosprawne do 18 roku życia	19	1	1	0	0	7	6	0	0
	niepełnosprawni	20	24	11	14	6	231	101	53	31

Tabela nr 2

STAN I STRUKTURA BEZROBOCIA NA KONIEC LIPCA I W LIPCU 2019 R.

Wyszczególnienie		Ogółem	Kobiety	Z ogółem zamieszkali na wsi		Z ogółem z prawem do zasiłku				
				razem	kobiety	razem	kobiety			
0		1	2	3	4	5	6			
Bezrobotni według stanu w końcu miesiąca poprzedzającego sprawozdanie		21	2421	1452	858	553	460	292		
Bezrobotni zarejestrowani w miesiącu sprawozdawczym (w. 23+24)		22	458	241	154	85	136	84		
z tego	po raz pierwszy	23	96	51	39	23	28	16		
	po raz kolejny	24	362	190	115	62	108	68		
z wiersza 22	po pracach interwencyjnych	25	0	0	0	0	0	0		
	po robotach publicznych	26	0	0	0	0	0	0		
	po stażu	27	24	19	5	5	1	1		
	po odbyciu przygotowania zawodowego dorosłych	28	0	0	0	0	0	0		
	po szkoleniu	29	1	0	0	0	0	0		
	po pracach społecznie użytecznych	30	1	0	1	0				
Osoby wyłączone z ewidencji bezrobotnych w miesiącu sprawozdawczym (w.32+49+51+53+54+56 do 65)		31	491	264	160	90				
z tego z przyczyn	podjęcia pracy w miesiącu sprawozdawczym (w. 33+36)	32	187	102	65	34				
	niesubsydiowanej	33	144	83	45	25				
	w tym	podjęcie działalności gospodarczej	34	3	0	0	0			
		pracy sezonowej	35	0	0	0	0			
	subsydiowanej (w.37+38+39+41 do 48)		36	43	19	20	9			
	z tego	prac interwencyjnych	37	10	5	4	2			
		robót publicznych	38	5	1	2	0			
		podjęcia działalności gospodarczej	39	14	6	8	4			
		w tym w ramach bonu na zasiedlenie	40	1	1	1	1			
		podjęcia pracy w ramach refundacji kosztów zatrudnienia bezrobotnego	41	3	1	1	0			
		podjęcia pracy poza miejscem zamieszkania w ramach bonu na zasiedlenie	42	1	0	0	0			
		podjęcia pracy w ramach bonu zatrudnieniowego	43	1	1	0	0			
		podjęcia pracy w ramach świadczenia aktywizacyjnego	44	0	0	0	0			
		podjęcia pracy w ramach grantu na telepracę	45	0	0	0	0			
		podjęcia pracy w ramach refundacji składek na ubezpieczenia społeczne	46	0	0	0	0			
		podjęcia pracy w ramach dofinansowania wynagrodzenia za zatrudnienie skierowanego bezrobotnego powyżej 50 roku życia	47	1	0	1	0			
		inne		48	8	5	4	3		
		rozpoczęcia szkolenia		49	4	1	2	1		
		w tym w ramach bonu szkoleniowego		50	0	0	0	0		
		rozpoczęcia stażu		51	25	19	7	6		
	w tym w ramach bonu stażowego		52	2	1	0	0			
	rozpoczęcia przygotowania zawodowego dorosłych		53	0	0	0	0			
	rozpoczęcia prac społecznie użytecznych		54	2	0	1	0			
	w tym w ramach PAI		55	0	0	0	0			
	skierowania do agencji zatrudnienia w ramach zlecania działań aktywizacyjnych		56	0	0	0	0			
	odmowy bez uzasadnionej przyczyny przyjęcia propozycji odpowiedniej pracy lub innej formy pomocy, w tym w ramach PAI		57	6	1	1	0			
	odmowy ustalenia profilu pomocy		58	0	0	0	0			
niepotwierdzenia gotowości do pracy		59	101	50	31	16				
dobrowolnej rezygnacji ze statusu bezrobotnego		60	20	14	6	5				
podjęcia nauki		61	0	0	0	0				
osiągnięcia wieku emerytalnego		62	3	2	2	1				
nabycia praw emerytalnych lub rentowych		63	1	0	0	0				
nabycia praw do świadczenia przedemerytalnego		64	3	2	1	1				
innych		65	139	73	44	26				
Bezrobotni według stanu w końcu miesiąca sprawozdawczego (w.21+22-31)		66	2388	1429	852	548				
w tym zarejestrowani po raz pierwszy		67	357	223	140	99				

Tabela nr 3

STAN I STRUKTURA BEZROBOCIA NA KONIEC LIPCA I W LIPCU 2019 R.

Wyszczególnienie		Do 30 roku życia		w tym do 25 roku życia		Powyżej 50 roku życia		Długotrwale bezrobotni	
		razem	kobiety	razem	kobiety	razem	kobiety	razem	kobiety
0		1	2	3	4	5	6	7	8
Bezrobotni według stanu w końcu miesiąca poprzedzającego sprawozdanie	68	654	459	308	205	647	243	905	626
Bezrobotni zarejestrowani w miesiącu sprawozdawczym (w.70+71)	69	157	91	87	49	97	42	68	42
z tego									
po raz pierwszy	70	58	32	45	24	12	6	x	x
po raz kolejny	71	99	59	42	25	85	36	68	42
z wiersza 69									
po pracach interwencyjnych	72	0	0	0	0	0	0	0	0
po robotach publicznych	73	0	0	0	0	0	0	0	0
po stażu	74	13	10	6	4	1	1	4	3
po odbyciu przygotowania zawodowego dorosłych	75	0	0	0	0	0	0	0	0
po szkoleniu	76	0	0	0	0	1	0	0	0
po pracach społecznie użytecznych	77	0	0	0	0	1	0	1	0
Osoby wyłączone z ewidencji bezrobotnych w miesiącu sprawozdawczym (w.79+96+98+100+101+103 do 112)	78	175	88	105	51	89	38	105	79
podjęcia pracy w mies. sprawozdawczym (w.80+83)	79	67	38	41	24	33	15	20	10
niesubsydiowanej	80	42	23	24	14	26	15	18	10
w tym									
podjęcie działalności gospodarczej	81	1	0	0	0	0	0	1	0
pracy sezonowej	82	0	0	0	0	0	0	0	0
subsydiowanej (w.84+85+86+88 do 95)	83	25	15	17	10	7	0	2	0
z tego									
prac interwencyjnych	84	8	4	6	2	0	0	0	0
robót publicznych	85	1	1	1	1	3	0	2	0
podjęcia działalności gospodarczej	86	6	3	4	3	1	0	0	0
w tym w ramach bonu na zasiedlenie	87	1	1	1	1	x	x	0	0
podjęcia pracy w ramach refundacji kosztów zatrudnienia bezrobotnego	88	2	1	1	1	0	0	0	0
podjęcia pracy poza miejscem zamieszkania w ramach bonu na zasiedlenie	89	1	0	1	0	x	x	0	0
z tego									
podjęcia pracy w ramach bonu zatrudnieniowego	90	1	1	0	0	x	x	0	0
podjęcia pracy w ramach świadczenia aktywizacyjnego	91	0	0	0	0	0	0	0	0
podjęcia pracy w ramach grantu na telepracę	92	0	0	0	0	0	0	0	0
podjęcia pracy w ramach refundacji składek na ubezpieczenia społeczne	93	0	0	0	0	x	x	0	0
podjęcia pracy w ramach dofinansowania wynagrodzenia za zatrudnienie skierowanego bezrobotnego powyżej 50 roku życia	94	x	x	x	x	1	0	0	0
inne	95	6	5	4	3	2	0	0	0
rozpoczęcia szkolenia	96	2	1	0	0	1	0	0	0
w tym w ramach bonu szkoleniowego	97	0	0	0	0	x	x	0	0
rozpoczęcia stażu	98	9	5	6	5	3	1	6	5
w tym w ramach bonu stażowego	99	2	1	1	1	x	x	0	0
rozpoczęcia przygotowania zawodowego dorosłych	100	0	0	0	0	0	0	0	0
rozpoczęcia prac społecznie użytecznych	101	0	0	0	0	2	0	1	0
w tym w ramach PAI	102	0	0	0	0	0	0	0	0
skierowanie do agencji zatrudnienia w ramach zlecenia działań aktywizacyjnych	103	0	0	0	0	0	0	0	0
odmowy bez uzasadnionej przyczyny przyjęcia propozycji odpowiedniej pracy lub innej formy pomocy, w tym w ramach PAI	104	4	1	2	0	0	0	1	1
odmowy ustalenia profilu pomocy	105	0	0	0	0	0	0	0	0
niepotwierdzenia gotowości do pracy	106	38	16	25	6	16	7	31	28
dobrowolnej rezygnacji ze statusu bezrobotnego	107	6	4	5	4	6	3	8	6
podjęcia nauki	108	0	0	0	0	0	0	0	0
osiągnięcia wieku emerytalnego	109	x	x	x	x	3	2	3	2
nabycia praw emerytalnych lub rentowych	110	0	0	0	0	0	0	0	0
nabycia praw do świadczenia przedemerytalnego	111	x	x	x	x	3	2	0	0
innych	112	49	23	26	12	22	8	35	27
Bezrobotni, którzy w miesiącu sprawozdawczym utracili status osoby będącej w szczególnej sytuacji na rynku pracy	113	12	9	7	5	x	x	x	x
Bezrobotni według stanu w końcu miesiąca sprawozdawczego (w.68+69-78)	114	624	453	283	198	655	247	868	589
w tym zarejestrowani po raz pierwszy	115	179	127	121	83	83	34	91	68

Tabela nr 4

ROZLICZENIE "NAPŁYWU" BEZROBOTNYCH W LIPCIE 2019 R.

WYSZCZEGÓLNIENIE		JEDNOSTKA									RAZEM	
		Piła	Białośliwie	Kaczory	Łobżenica	Miasteczko Krajńskie	Szydłowo	Ujście	Wyrzysk	Wysoka		
A) LIPIEC 2019 R.												
B) NARASTAJĄCO OD POCZĄTKU ROKU												
BEZROBOTNI		A	240	14	23	29	5	21	22	70	34	458
ZAREJESTROWANI		B	1 623	127	133	236	74	183	169	438	156	3 139
Z TEGO	PO RAZ PIERWSZY	A	45	3	6	8	1	5	5	17	6	96
		B	251	19	20	32	6	33	33	72	22	488
	PO RAZ KOLEJNY	A	195	11	17	21	4	16	17	53	28	362
		B	1 372	108	113	204	68	150	136	366	134	2 651
PO PRACACH INTERWENCYJNYCH		A	0	0	0	0	0	0	0	0	0	0
		B	0	0	0	0	0	0	0	1	0	1
PO ROBOTACH PUBLICZNYCH		A	0	0	0	0	0	0	0	0	0	0
		B	2	0	2	1	0	0	0	0	0	5
PO STAŻU		A	14	0	2	3	0	1	1	3	0	24
		B	102	14	8	30	7	6	11	37	13	228
PO ODBYCIU PRZYGOTOWANIA ZAWODOWEGO		A	0	0	0	0	0	0	0	0	0	0
		B	0	0	0	0	0	0	0	0	0	0
PO SZKOLENIU		A	1	0	0	0	0	0	0	0	0	1
		B	23	6	0	1	1	6	6	9	6	58
PO PRACACH SPOŁECZNIE UŻYTECZNYCH		A	0	0	0	1	0	0	0	0	0	1
		B	0	0	0	2	1	0	0	0	1	4
POPRZEDNIO PRACUJĄCY		A	207	13	23	24	5	18	20	64	30	404
		B	1 383	110	119	200	71	158	138	395	137	2 711
W TYM ZWOLNIENI Z PRZYCZYŃ ZAKŁADU PRACY		A	6	0	2	0	0	0	1	19	5	33
		B	19	3	3	1	2	0	3	32	5	68
DOTYCHCZAS NIE PRACUJĄCY		A	33	1	0	5	0	3	2	6	4	54
		B	240	17	14	36	3	25	31	43	19	428

Tabela nr 4a

ROZLICZENIE "NAPŁYWU" BEZROBOTNYCH W LIPCU 2019 R.

WYSZCZEGÓLNIENIE		JEDNOSTKA									RAZEM
		Piła	Białośliwie	Kaczory	Łobżenica	Miasteczko Krajńskie	Szydłowo	Ujście	Wyrzysk	Wysoka	
A) LIPIEC 2019 R.											
B) NARASTAJĄCO OD POCZĄTKU ROKU											
WYBRANE KATEGORIE BEZROBOTNYCH (Z OGÓŁEM)											
ZAMIESZKALI NA WSI	A	0	14	23	19	5	21	11	40	21	154
	B	0	127	133	155	74	183	85	240	101	1 098
OSOBY W OKRESIE 12 M-CY OD DNIA UKOŃCZENIA NAUKI	A	9	2	0	4	0	0	1	4	2	22
	B	71	14	3	24	1	10	13	30	10	176
CUDZOZIEMCY	A	2	0	0	0	0	0	0	0	0	2
	B	9	0	0	0	0	0	0	1	0	10
BEZ KWALIFIKACJI ZAWODOWYCH	A	62	3	4	8	1	5	7	21	10	121
	B	442	31	34	44	14	61	55	98	49	828
BEZ DOŚWIADCZENIA ZAWODOWEGO	A	52	2	0	10	1	7	4	11	8	95
	B	361	28	23	58	6	37	47	76	34	670
KOBIECY, KTÓRE NIE PODJEŁY ZATRUDNIENIA PO URODZENIU DZIECKA	A	23	3	2	1	1	2	4	2	2	40
	B	147	9	13	18	7	19	16	30	10	269
OSOBY W SZCZEGÓLNEJ SYTUACJI NA RYNKU PRACY (Z OGÓŁEM)											
DO 30 ROKU ŻYCIA	A	71	6	7	17	3	8	6	24	15	157
	B	537	58	47	112	22	69	81	183	78	1 187
W TYM DO 25 ROKU ŻYCIA	A	42	5	3	8	1	4	2	14	8	87
	B	295	38	23	65	8	29	51	117	40	666
DŁUGOTRWALE BEZROBOTNI	A	31	3	2	10	1	4	0	9	8	68
	B	254	18	22	51	6	35	18	69	39	512
POWYŻEJ 50 ROKU ŻYCIA	A	44	2	7	6	0	4	8	18	8	97
	B	333	20	28	38	19	44	35	79	27	623
KORZYSTAJĄCE ZE ŚWIADCZEŃ Z POMOCY SPOŁECZNEJ	A	10	1	0	1	0	0	1	1	3	17
	B	60	3	4	5	3	4	3	11	7	100
POSIADAJĄCE CO NAJMNIJ JEDNO DZIECKO DO 6 ROKU ŻYCIA	A	43	2	2	4	2	7	5	9	3	77
	B	265	11	20	34	14	39	27	53	18	481
POSIADAJĄCE CO NAJMNIJ JEDNO DZIECKO NIEPEŁNOSPRAWNE DO 18 ROKU ŻYCIA	A	0	1	0	0	0	0	0	0	0	1
	B	5	1	0	0	0	0	0	0	1	7
NIEPEŁNOSPRAWNI	A	11	1	0	2	0	1	1	7	1	24
	B	140	12	9	13	5	17	14	33	6	249

Tabela nr 5

ROZLICZENIE "ODPŁYWU" BEZROBOTNYCH W LIPCU 2019 ROKU

WYSZCZEGÓLNIENIE		JEDNOSTKA									RAZEM			
		Piła	Białoshiwie	Kaczory	Łobżenica	Miasteczko Krajńskie	Szydłowo	Ujście	Wyrzysk	Wysoka				
A) LIPIEC 2019R.														
B) NARASTAJĄCO OD POCZĄTKU ROKU														
WYŁĄCZENI Z EWIDENCJI OGÓŁEM		A	264	15	23	37	10	26	23	72	21	491		
		B	1 646	128	142	252	67	195	172	428	150	3 180		
Z TEGO Z PRZYCZYŃ														
Z TEGO Z PRZYCZYŃ	PODJĘCIA PRACY		A	92	5	7	18	2	10	14	30	9	187	
			B	588	46	59	97	22	62	76	177	55	1 182	
	W TYM	NIESUBSYDIOWANEJ		A	73	5	4	15	1	7	12	19	8	144
				B	499	33	45	83	17	53	69	145	47	991
		PODJĘCIE DZIAŁALNOŚCI GOSPODARCZEJ		A	3	0	0	0	0	0	0	0	0	3
				B	13	0	0	1	1	3	0	4	1	23
		PRACY SEZONOWEJ		A	0	0	0	0	0	0	0	0	0	0
				B	0	0	0	0	0	0	0	0	0	0
		SUBSYDIOWANEJ		A	19	0	3	3	1	3	2	11	1	43
				B	89	13	14	14	5	9	7	32	8	191
		PRAC INTERWENCYJNYCH		A	6	0	2	0	0	2	0	0	0	10
				B	9	1	3	0	3	2	1	2	1	22
		ROBÓT PUBLICZNYCH		A	1	0	0	0	0	0	0	4	0	5
				B	5	0	0	3	1	1	0	4	2	16
		PODJĘCIA DZIAŁALNOŚCI GOSPODARCZEJ		A	5	0	1	2	0	0	0	5	1	14
				B	25	3	4	4	0	2	1	10	2	51
		W TYM W RAMACH BONU NA ZASIEDLENIE		A	0	0	0	0	0	0	0	1	0	1
				B	1	0	0	0	0	0	0	1	0	2
		PODJĘCIA PRACY W RAMACH REFUNDACJI KOSZTÓW ZATRUDNIENIA BEZROBOTNEGO		A	1	0	0	0	0	0	0	2	0	3
				B	21	4	3	2	0	2	2	8	1	43
	INNE		A	4	0	0	1	1	0	2	0	0	8	
			B	23	0	2	1	1	0	2	3	2	34	
	ROZPOCZĘCIA SZKOLENIA		A	2	0	0	0	0	2	0	0	0	4	
			B	25	6	0	1	1	8	6	9	6	62	
	W TYM W RAMACH BONU SZKOLENIOWEGO		A	0	0	0	0	0	0	0	0	0	0	
			B	0	0	0	0	0	0	0	0	0	0	
	ROZPOCZĘCIA STAŻU		A	12	1	0	2	2	0	3	3	2	25	
			B	92	10	8	19	6	8	10	42	12	207	
	W TYM W RAMACH BONU STAŻOWEGO		A	1	0	0	0	0	0	0	1	0	2	
			B	1	0	0	0	0	0	0	1	0	2	
	ROZPOCZĘCIA PRZYGOTOWANIA ZAWODOWEGO DOROSŁYCH		A	0	0	0	0	0	0	0	0	0	0	
			B	0	0	0	0	0	0	0	0	0	0	
	ROZPOCZĘCIE PRAC SPOŁECZNIE UŻYTECZNYCH, W TYM W RAMACH PAI		A	1	0	0	0	1	0	0	0	0	2	
			B	7	0	7	16	7	0	11	0	0	48	
	ODMOWA BEZ UZASADNIONEJ PRZYCZYNY PRZYJĘCIA PROPOZYCJI ODPOWIEDNIEJ PRACY LUB INNEJ FORMY POMOCY, W TYM W RAMACH PAI		A	5	0	0	0	0	1	0	0	0	6	
			B	26	1	0	3	1	1	4	4	1	41	
	NIEPOTWIERDZENIA GOTOWOŚCI DO PRACY		A	61	3	4	4	3	6	5	14	1	101	
			B	560	37	43	46	20	72	44	99	38	959	
	DOBROWOLNEJ REZYGNACJI ZE STATUSU BEZROBOTNEGO		A	7	1	2	3	0	1	1	3	2	20	
			B	63	5	6	30	2	12	7	13	8	146	

Tabela nr 6

ROZLICZENIE "NAPŁYWU - ODPLYWU" BEZROBOTNYCH W SZCZEGÓLNEJ SYTUACJI NA RYNKU PRACY - DO 30 ROKU ŻYCIA - W MIESIĄCU LIPCU 2019R.

WYSZCZEGÓLNIENIE		JEDNOSTKA									RAZEM			
		Piła	Białosłowie	Kaczory	Łobżenica	Miasteczko Krajeńskie	Szydłowo	Ujście	Wyrzysk	Wysoka				
A) LIPIEC 2019R. B) NARASTAJĄCO OD POCZĄTKU ROKU														
NAPŁYW BEZROBOTNYCH W SZCZEGÓLNEJ SYTUACJI NA RYNKU PRACY														
BEZROBOTNI ZAREJESTROWANI		A	71	6	7	17	3	8	6	24	15	157		
		B	537	58	47	112	22	69	81	183	78	1 187		
Z TEGO	PO RAZ PIERWSZY	A	24	3	4	7	1	4	3	7	5	58		
		B	154	17	15	23	4	23	28	43	21	328		
	PO RAZ KOLEJNY	A	47	3	3	10	2	4	3	17	10	99		
		B	383	41	32	89	18	46	53	140	57	859		
ODPLYW BEZROBOTNYCH W SZCZEGÓLNEJ SYTUACJI NA RYNKU PRACY														
WYŁĄCZENI Z EWIDENCJI OGÓŁEM		A	82	6	7	16	4	15	16	19	10	175		
		B	534	61	47	109	22	65	81	171	84	1 174		
Z TEGO Z PRZYCZYŃ														
Z TEGO Z PRZYCZYŃ	PODJĘCIA PRACY	A	26	1	3	11	1	7	9	8	1	67		
		B	185	25	20	51	6	18	38	70	28	441		
	W TYM	NIESUBSYDIOWANEJ	A	14	1	1	8	0	5	7	5	1	42	
			B	137	15	11	41	4	14	33	55	23	333	
		PODJĘCIE DZIAŁALNOŚCI GOSPODARCZEJ	A	1	0	0	0	0	0	0	0	0	1	
			B	2	0	0	1	0	1	0	1	0	5	
		PRACY SEZONOWEJ	A	0	0	0	0	0	0	0	0	0	0	
			B	0	0	0	0	0	0	0	0	0	0	
		SUBSYDIOWANEJ	A	12	0	2	3	1	2	2	3	0	25	
			B	48	10	9	10	2	4	5	15	5	108	
		Z TEGO	PRAC INTERWENCYJNYCH	A	5	0	1	0	0	2	0	0	0	8
				B	6	1	2	0	1	2	1	0	1	14
	ROBÓT PUBLICZNYCH		A	0	0	0	0	0	0	0	1	0	1	
			B	0	0	0	0	0	0	0	1	0	1	
	PODJĘCIE DZIAŁALNOŚCI GOSPODARCZEJ		A	2	0	1	2	0	0	0	1	0	6	
			B	11	3	1	4	0	1	1	4	1	26	
	W TYM W RAMACH BONU NA ZASIEDLENIE		A	0	0	0	0	0	0	0	1	0	1	
			B	1	0	0	0	0	0	0	1	0	2	
	PODJĘCIE PRACY W RAMACH REFUNDACJI KOSZTÓW ZATRUDNIENIA		A	1	0	0	0	0	0	0	1	0	2	
			B	6	3	3	1	0	0	0	4	1	18	
	INNE		A	2	0	0	1	1	0	2	0	0	6	
			B	21	0	2	1	1	0	2	2	2	31	
	ROZPOCZĘCIA SZKOLENIA		A	0	0	0	0	0	2	0	0	0	2	
			B	15	5	0	0	0	8	6	5	4	43	
	W TYM W RAMACH BONU SZKOLENIOWEGO	A	0	0	0	0	0	0	0	0	0	0		
		B	0	0	0	0	0	0	0	0	0	0		
	ROZPOCZĘCIA STAŻU	A	3	0	0	1	0	0	2	1	2	9		
B		51	8	1	12	2	3	6	25	10	118			
W TYM W RAMACH BONU STAŻOWEGO	A	1	0	0	0	0	0	0	1	0	2			
	B	1	0	0	0	0	0	0	1	0	2			
ROZPOCZĘCIA PRZYGOTOWANIA ZAWODOWEGO DOROSŁYCH	A	0	0	0	0	0	0	0	0	0	0			
	B	0	0	0	0	0	0	0	0	0	0			
ROZPOCZĘCIE PRAC SPOŁECZNIE UŻYTECZNYCH, W TYM W RAMACH PAI	A	0	0	0	0	0	0	0	0	0	0			
	B	2	0	0	1	0	0	0	0	0	3			
ODMOWA BEZ UZASADNIONEJ PRZYCZYNY PRZYJĘCIA PROPOZYCJI ODPOWIEDNIEJ PRACY LUB INNEJ	A	3	0	0	0	0	1	0	0	0	4			
	B	12	0	0	3	0	1	2	3	0	21			
NIEPOTWIERDZENIA GOTOWOŚCI DO PRACY	A	26	1	1	1	1	3	4	1	0	38			
	B	195	15	15	23	8	28	24	35	20	363			
DOBROWOLNEJ REZYGNACJI ZE STATUSU BEZROBOTNEGO	A	2	1	0	1	0	0	0	0	2	6			
	B	20	3	3	15	3	3	3	6	5	61			

Tabela nr 6a

ROZLICZENIE "NAPŁYWU - ODPLYWU" BEZROBOTNYCH W SZCZEGÓLNEJ SYTUACJI NA RYNKU PRACY - W TYM DO 25 ROKU ŻYCIA - W MIESIĄCU LIPCU 2019R.

WYSZCZEGÓLNIENIE		JEDNOSTKA									RAZEM	
		Piła	Białośliwie	Kaczory	Łobżenica	Miasteczko Krajeńskie	Szydłowo	Ujście	Wyrzysk	Wysoka		
A) LIPIEC 2019R. B) NARASTAJĄCO OD POCZĄTKU ROKU												
NAPŁYW BEZROBOTNYCH W SZCZEGÓLNEJ SYTUACJI NA RYNKU PRACY												
Z TEGO	BEZROBOTNI ZAREJESTROWANI	A	42	5	3	8	1	4	2	14	8	87
		B	295	38	23	65	8	29	51	117	40	666
	PO RAZ PIERWSZY	A	18	3	2	5	1	3	2	6	5	45
		B	116	15	10	19	4	17	25	34	19	259
	PO RAZ KOLEJNY	A	24	2	1	3	0	1	0	8	3	42
		B	179	23	13	46	4	12	26	83	21	407
ODPLYW BEZROBOTNYCH W SZCZEGÓLNEJ SYTUACJI NA RYNKU PRACY												
WYŁĄCZENI Z EWIDENCJI OGÓLEM		A	51	4	3	7	1	8	10	13	8	105
		B	283	38	27	66	10	30	52	108	45	659
Z TEGO Z PRZYCZYŃ												
Z TEGO Z PRZYCZYŃ	PODJĘCIA PRACY	A	18	1	1	5	0	5	5	5	1	41
		B	94	12	12	30	1	10	22	45	17	243
	NIESUBSYDIOWANEJ	A	9	1	1	3	0	3	4	2	1	24
		B	66	8	6	23	1	7	21	36	13	181
	W TYM W TYM	PODJĘCIE DZIAŁALNOŚCI GOSPODARCZEJ	A	0	0	0	0	0	0	0	0	0
		B	0	0	0	1	0	0	0	1	0	2
	PRACY SEZONOWEJ	A	0	0	0	0	0	0	0	0	0	0
		B	0	0	0	0	0	0	0	0	0	0
	SUBSYDIOWANEJ	A	9	0	0	2	0	2	1	3	0	17
		B	28	4	6	7	0	3	1	9	4	62
	PRAC INTERWENCYJNYCH	A	4	0	0	0	0	2	0	0	0	6
		B	5	1	1	0	0	2	0	0	0	9
	ROBÓT PUBLICZNYCH	A	0	0	0	0	0	0	0	1	0	1
		B	0	0	0	0	0	0	0	1	0	1
	PODJĘCIE DZIAŁALNOŚCI GOSPODARCZEJ	A	2	0	0	1	0	0	0	1	0	4
		B	6	2	0	2	0	0	0	1	1	12
	W TYM W RAMACH BONU NA ZASIEDLENIE	A	0	0	0	0	0	0	0	1	0	1
		B	0	0	0	0	0	0	0	1	0	1
	PODJĘCIE PRACY W RAMACH REFUNDACJI KOSZTÓW ZATRUDNIENIA BEZROBOTNEGO	A	0	0	0	0	0	0	0	1	0	1
		B	1	1	2	0	0	0	0	2	1	7
	INNE	A	2	0	0	1	0	0	1	0	0	4
		B	14	0	2	1	0	0	1	2	2	22
	ROZPOCZĘCIA SZKOLENIA	A	0	0	0	0	0	0	0	0	0	0
		B	9	2	0	0	0	1	5	5	3	25
	W TYM W RAMACH BONU SZKOLENIOWEGO	A	0	0	0	0	0	0	0	0	0	0
		B	0	0	0	0	0	0	0	0	0	0
	ROZPOCZĘCIA STAŻU	A	0	0	0	1	0	0	2	1	2	6
B		22	5	1	10	1	0	5	15	8	67	
W TYM W RAMACH BONU STAŻOWEGO	A	0	0	0	0	0	0	0	1	0	1	
	B	0	0	0	0	0	0	0	1	0	1	
ROZPOCZĘCIA PRZYGOTOWANIA ZAWODOWEGO DOROSŁYCH	A	0	0	0	0	0	0	0	0	0	0	
	B	0	0	0	0	0	0	0	0	0	0	
ROZPOCZĘCIE PRAC SPOŁECZNIE UŻYTECZNYCH, W TYM W RAMACH PAI	A	0	0	0	0	0	0	0	0	0	0	
	B	1	0	0	0	0	0	0	0	0	1	
ODMOWA BEZ UZASADNIONEJ PRZYCZYNY PRZYJĘCIA PROPOZYCJI ODPOWIEDNIEJ PRACY LUB INNEJ FORMY POMOCY, W TYM W RAMACH PAI	A	1	0	0	0	0	1	0	0	0	2	
	B	7	0	0	2	0	1	2	2	0	14	
NIEPOTWIERDZENIA GOTOWOŚCI DO PRACY	A	19	1	0	0	0	1	3	1	0	25	
	B	115	13	8	9	5	13	15	21	10	209	
DOBROWOLNEJ REZYGNACJI ZE STATUSU BEZROBOTNEGO	A	2	1	0	1	0	0	0	0	1	5	
	B	9	3	1	13	2	3	2	3	2	38	

Tabela nr 6b

ROZLICZENIE "NAPŁYWU - ODPŁYWU" BEZROBOTNYCH W SZCZEGÓLNEJ SYTUACJI NA RYNKU PRACY - POWYŻEJ 50 ROKU ŻYCIA - W MIESIĄCU LIPCU 2019R.

WYSZCZEGÓLNIENIE		JEDNOSTKA									RAZEM	
		Piła	Białośliwie	Kaczory	Łobżenica	Miasteczko Krajenskie	Szydłowo	Ujście	Wyrzysk	Wysoka		
A) LIPIEC 2019R.												
B) NARASTAJĄCO OD POCZĄTKU ROKU												
NAPŁYW BEZROBOTNYCH W SZCZEGÓLNEJ SYTUACJI NA RYNKU PRACY												
Z TEGO	BEZROBOTNI ZAREJESTROWANI	A	44	2	7	6	0	4	8	18	8	97
		B	333	20	28	38	19	44	35	79	27	623
	PO RAZ PIERWSZY	A	6	0	0	1	0	0	0	5	0	12
		B	30	1	1	5	1	5	1	9	0	53
	PO RAZ KOLEJNY	A	38	2	7	5	0	4	8	13	8	85
		B	303	19	27	33	18	39	34	70	27	570
ODPŁYW BEZROBOTNYCH W SZCZEGÓLNEJ SYTUACJI NA RYNKU PRACY												
WYŁĄCZENI Z EWIDENCJI OGÓŁEM	A	47	4	4	9	2	4	1	12	6	89	
	B	350	20	29	54	13	45	35	73	21	640	
Z TEGO Z PRZYCZYŃ												
Z TEGO	PODJĘCIA PRACY	A	16	2	0	3	0	2	1	5	4	33
		B	106	9	9	8	5	15	14	20	10	196
Z TEGO	W TYM	NIESUBSYDIOWANEJ	A	12	2	0	3	0	1	3	4	26
			B	94	6	8	8	3	11	13	15	168
Z TEGO	W TYM	PODJĘCIE DZIAŁALNOŚCI GOSPODARCZEJ	A	0	0	0	0	0	0	0	0	0
			B	3	0	0	0	1	0	0	0	4
Z TEGO	W TYM	PRACY SEZONOWEJ	A	0	0	0	0	0	0	0	0	0
			B	0	0	0	0	0	0	0	0	0
Z TEGO	SUBSYDIOWANEJ	A	4	0	0	0	0	1	0	2	0	7
			B	12	3	1	0	2	4	1	5	0
Z TEGO	W TYM	PRAC INTERWENCYJNYCH	A	0	0	0	0	0	0	0	0	0
			B	0	0	0	0	1	0	0	0	1
Z TEGO	W TYM	ROBÓT PUBLICZNYCH	A	1	0	0	0	0	0	2	0	3
			B	2	0	0	0	1	0	2	0	5
Z TEGO	W TYM	PODJĘCIE DZIAŁALNOŚCI GOSPODARCZEJ	A	1	0	0	0	0	0	0	0	1
			B	1	0	0	0	0	1	0	0	2
Z TEGO	W TYM	W RAMACH BONU NA ZASIEDLENIE	A	X	X	X	X	X	X	X	X	X
			B	X	X	X	X	X	X	X	X	X
Z TEGO	W TYM	PODJĘCIE PRACY W RAMACH REFUNDACJI KOSZTÓW ZATRUDNIENIA BEZROBOTNEGO	A	0	0	0	0	0	0	0	0	0
			B	5	1	0	0	0	2	1	1	10
Z TEGO	W TYM	INNE	A	2	0	0	0	0	0	0	0	2
			B	2	0	0	0	0	0	1	0	3
Z TEGO	ROZPOCZĘCIA SZKOLENIA	A	1	0	0	0	0	0	0	0	0	1
			B	4	0	0	0	0	0	2	1	7
Z TEGO	W TYM	W RAMACH BONU SZKOLENIOWEGO	A	X	X	X	X	X	X	X	X	X
			B	X	X	X	X	X	X	X	X	X
Z TEGO	ROZPOCZĘCIA STAŻU	A	2	0	0	0	0	0	1	0	0	3
			B	3	0	2	1	1	0	4	0	11
Z TEGO	W TYM	W RAMACH BONU STAŻOWEGO	A	x	x	x	x	x	x	x	x	x
			B	x	x	x	x	x	x	x	x	x
Z TEGO	ROZPOCZĘCIA PRZYGOTOWANIA ZAWODOWEGO DOROSŁYCH	A	0	0	0	0	0	0	0	0	0	0
			B	0	0	0	0	0	0	0	0	0
Z TEGO	ROZPOCZĘCIE PRAC SPOŁECZNIE UŻYTECZNYCH, W TYM W RAMACH PAI	A	1	0	0	0	1	0	0	0	0	2
			B	5	0	7	12	2	0	4	0	30
Z TEGO	ODMOWA BEZ UZASADNIONEJ PRZYCZYNY PRZYJĘCIA PROPOZYCJI ODPOWIEDNIEJ PRACY LUB INNEJ FORMY POMOCY, W TYM W RAMACH PAI	A	0	0	0	0	0	0	0	0	0	0
			B	2	0	0	0	0	0	0	0	2
Z TEGO	NIEPOTWIERDZENIA GOTOWOŚCI DO PRACY	A	10	0	0	2	1	1	0	1	1	16
			B	117	6	5	13	4	13	10	18	4
Z TEGO	DOBROWOLNEJ REZYGNACJI ZE STATUSU BEZROBOTNEGO	A	3	0	1	0	0	0	0	2	0	6
			B	13	0	1	5	0	1	4	1	27

ROZLICZENIE "NAPŁYWU - ODPŁYWU" BEZROBOTNYCH W SZCZEGÓLNEJ SYTUACJI NA RYNKU PRACY - DŁUGOTRWALE BEZROBOTNI - W MIESIĄCU LIPCU 2019R.

WYSZCZEGÓLNIENIE		JEDNOSTKA									RAZEM			
		Piła	Białośliwie	Kaczory	Łobżenica	Miasteczko Krajeńskie	Szydłowo	Ujście	Wyrzysk	Wysoka				
A) LIPIEC 2019R. B) NARASTAJĄCO OD POCZĄTKU ROKU														
NAPLYW BEZROBOTNYCH W SZCZEGÓLNEJ SYTUACJI NA RYNKU PRACY														
BEZROBOTNI ZAREJESTROWANI		A	31	3	2	10	1	4	0	9	8	68		
		B	254	18	22	51	6	35	18	69	39	512		
Z TEGO	PO RAZ PIERWSZY	A	X	X	X	X	X	X	X	X	X	X		
		B	X	X	X	X	X	X	X	X	X	X		
	PO RAZ KOLEJNY	A	31	3	2	10	1	4	0	9	8	68		
		B	254	18	22	51	6	35	18	69	39	512		
ODPLYW BEZROBOTNYCH W SZCZEGÓLNEJ SYTUACJI NA RYNKU PRACY														
WYŁĄCZENI Z EWIDENCJI OGÓLEM		A	56	1	6	11	3	5	3	16	4	105		
		B	327	16	34	69	7	48	27	85	32	645		
Z TEGO Z PRZYCZYŃ														
Z TEGO Z PRZYCZYŃ	PODJĘCIA PRACY		A	9	0	1	2	0	0	2	4	2	20	
			B	79	3	7	11	1	7	4	23	9	144	
	W TYM	NIESUBSYDIOWANEJ		A	8	0	1	2	0	0	2	3	2	18
				B	70	2	7	10	1	7	4	21	6	128
		PODJĘCIE DZIAŁALNOŚCI GOSPODARCZEJ	A	1	0	0	0	0	0	0	0	0	0	1
			B	3	0	0	0	0	0	0	0	1	0	4
		PRACY SEZONOWEJ	A	0	0	0	0	0	0	0	0	0	0	0
			B	0	0	0	0	0	0	0	0	0	0	0
	SUBSYDIOWANEJ		A	1	0	0	0	0	0	0	1	0	2	
			B	9	1	0	1	0	0	0	2	3	16	
	Z TEGO	PRAC INTERWENCYJNYCH		A	0	0	0	0	0	0	0	0	0	0
				B	1	0	0	0	0	0	0	1	0	2
		ROBÓT PUBLICZNYCH		A	1	0	0	0	0	0	0	1	0	2
				B	2	0	0	0	0	0	0	1	2	5
	Z TEGO	PODJĘCIE DZIAŁALNOŚCI GOSPODARCZEJ		A	0	0	0	0	0	0	0	0	0	0
				B	2	1	0	0	0	0	0	0	1	4
		W TYM W RAMACH BONU NA ZASIEDLENIE		A	0	0	0	0	0	0	0	0	0	0
				B	0	0	0	0	0	0	0	0	0	0
	Z TEGO	PODJĘCIE PRACY W RAMACH REFUNDACJI KOSZTÓW ZATRUDNIENIA BEZROBOTNEGO		A	0	0	0	0	0	0	0	0	0	0
				B	3	0	0	1	0	0	0	0	0	4
	INNE		A	0	0	0	0	0	0	0	0	0	0	
			B	1	0	0	0	0	0	0	0	0	1	
	ROZPOCZĘCIA SZKOLENIA		A	0	0	0	0	0	0	0	0	0	0	
			B	0	0	0	0	0	0	0	0	0	0	
	W TYM W RAMACH BONU SZKOLENIOWEGO		A	0	0	0	0	0	0	0	0	0	0	
			B	0	0	0	0	0	0	0	0	0	0	
	ROZPOCZĘCIA STAŻU		A	4	0	0	0	1	0	0	1	0	6	
		B	20	1	1	3	2	2	0	5	1	35		
W TYM W RAMACH BONU STAŻOWEGO		A	0	0	0	0	0	0	0	0	0	0		
		B	0	0	0	0	0	0	0	0	0	0		
ROZPOCZĘCIA PRZYGOTOWANIA ZAWODOWEGO DOROSŁYCH		A	0	0	0	0	0	0	0	0	0	0		
		B	0	0	0	0	0	0	0	0	0	0		
ROZPOCZĘCIE PRAC SPOŁECZNIE UŻYTECZNYCH, W TYM W RAMACH PAI		A	1	0	0	0	0	0	0	0	0	1		
		B	6	0	7	15	0	0	7	0	0	35		
ODMOWA BEZ UZASADNIONEJ PRZYCZYNY PRZYJĘCIA PROPOZYCJI ODPOWIEDNIEJ PRACY LUB INNEJ FORMY POMOCY, W TYM W RAMACH PAI		A	1	0	0	0	0	0	0	0	0	1		
		B	6	0	0	1	0	0	0	1	0	8		
NIEPOTWIERDZENIA GOTOWOŚCI DO PRACY		A	19	0	3	1	2	0	0	6	0	31		
		B	116	6	15	8	3	17	7	28	12	212		
DOBROWOLNEJ REZYGNACJI ZE STATUSU BEZROBOTNEGO		A	4	0	0	2	0	1	0	1	0	8		
		B	28	0	1	15	1	6	2	4	1	58		

Tabela nr 7

WOLNE MIEJSCA PRACY I MIEJSCA AKTYWIZACJI ZAWODOWEJ

Wyszczególnienie		Zgłoszone w miesiącu sprawozdawczym				W końcu miesiąca sprawozdawczego			
		razem	z rubr. 1 dotyczące pracy			razem	w tym niewykorzystane dłużej niż 1 miesiąc		
			subsydiowanej	z sektora publicznego	sezonowej				
		1	2	3	4	5	6		
OGÓŁEM		01	197	54	42	78	164	48	
z ogółem	zatrudnienie lub inna praca zarobkowa	02	166	23	31	78	144	42	
	miejsca aktywizacji zawodowej	03	31	31	11	X	20	6	
	z tego	staże	04	29	29	9	X	20	6
		przygotowanie zawodowe dorosłych	05	0	0	0	X	0	0
		prace społecznie użyteczne	06	2	2	2	X	0	0
	dla niepełnosprawnych	07	4	2	0	1	3	1	
	dla osób w okresie do 12 miesięcy od dnia ukończenia nauki	08	3	0	2	0	0	0	

Tabela nr 8

ZGŁOSZENIA ZWOLNIEŃ I ZWOLNIENIA GRUPOWE, ZWOLNIENIA MONITOROWANE*

WYSZCZEGÓLNIENIE <i>na koniec m-ca sprawozdawczego</i>		W MIESIĄCU				NA KONIEC MIESIĄCA			
		Z SEKTORA PUBLICZNEGO		Z SEKTORA PRYWATNEGO		Z SEKTORA PUBLICZNEGO		Z SEKTORA PRYWATNEGO	
		ZAKŁADY	OSOBY	ZAKŁADY	OSOBY	ZAKŁADY	OSOBY	ZAKŁADY	OSOBY
		1	2	3	4	5	6	7	8
zgłoszenia zwolnień grupowych	1	0	0	1	4	0	0	1	4
zwolnienia grupowe	2	0	0	2	115	X	x	X	X
zwolnienia monitorowane	3	0	0	0	0	X	X	X	X

* ujmuje się wyłącznie zgłoszenia dot. zwolnień pracowników zameldowanych na terenie powiatu piłskiego

Tabela 9

Bezrobotni według czasu pozostawania bez pracy, wieku, poziomu wykształcenia i stażu pracy

Stan w końcu: lipca 2019 r.

1. Bezrobotni ogółem

Wyszczególnienie		Liczba bezrobotnych razem	z tego według czasu pozostawania bez pracy						Liczba bezrobotnych kobiet razem	z tego według czasu pozostawania bez pracy							
			w miesiącach							w miesiącach							
			do 1	1-3	3-6	6-12	12-24	pow. 24		do 1	1-3	3-6	6-12	12-24	pow. 24		
0		1	2	3	4	5	6	7	8	9	10	11	1	13	14		
Czas pozostawania bez pracy	w miesiącach	do 1	01	396	396	X	X	X	X	X	203	203	X	X	X	X	X
		1-3	02	519	X	519	X	X	X	X	285	X	285	X	X	X	X
		3-6	03	390	X	X	390	X	X	X	231	X	X	231	X	X	X
		6-12	04	419	X	X	X	419	X	X	266	X	X	X	266	X	X
		12-24	05	289	X	X	X	X	289	X	196	X	X	X	X	196	X
		pow. 24	06	375	X	X	X	X	X	375	248	X	X	X	X	X	248
Wiek	18-24	07	283	75	81	31	38	37	21	198	44	44	26	32	32	20	
	25-34	08	648	102	153	100	116	93	84	480	56	96	71	95	81	81	
	35-44	09	623	109	127	110	104	57	116	406	61	72	76	65	44	88	
	45-54	10	404	68	83	77	77	40	59	205	27	40	40	43	20	35	
	55-59	11	271	30	59	47	57	37	41	140	15	33	18	31	19	24	
	60 lat i więcej	12	159	12	16	25	27	25	54	X	X	X	X	X	X	X	
Wykształcenie	wyższe	13	286	54	76	51	58	20	27	213	35	57	42	40	17	22	
	policealne i średnie zawodowe	14	603	112	131	86	109	76	89	394	61	81	61	77	52	62	
	średnie ogólnokształcące	15	220	44	50	40	34	17	35	162	22	33	30	27	16	34	
	zasadnicze zawodowe	16	661	92	133	111	112	91	122	328	47	52	49	57	54	69	
	gimnazjalne i poniżej	17	618	94	129	102	106	85	102	332	38	62	49	65	57	61	
Staż pracy ogółem	do 1 roku	18	360	66	69	49	63	55	58	254	41	42	34	48	43	46	
	1-5	19	601	92	145	108	115	62	79	403	51	83	70	80	52	67	
	5-10	20	357	51	77	74	64	40	51	238	26	49	49	43	31	40	
	10-20	21	404	74	86	58	69	42	75	205	37	42	28	34	25	39	
	20-30	22	271	46	56	47	51	33	38	110	18	26	20	24	11	11	
	30 i więcej	23	131	21	27	24	20	18	21	42	6	15	8	7	3	3	
	bez stażu	24	264	46	59	30	37	39	53	177	24	28	22	30	31	42	
Ogółem	25	2388	396	519	390	419	289	375	1429	203	285	231	266	196	248		